



Globlex Group

31 January 2023

# AFTERNOON CALL ACTION NOTES

By Globlex Research Department

## ดัชนี SET ปิดภาคเช้า

Close	1,676.82	Value	42,535 ลบ.
Change	-4.4	%Change	-0.26%

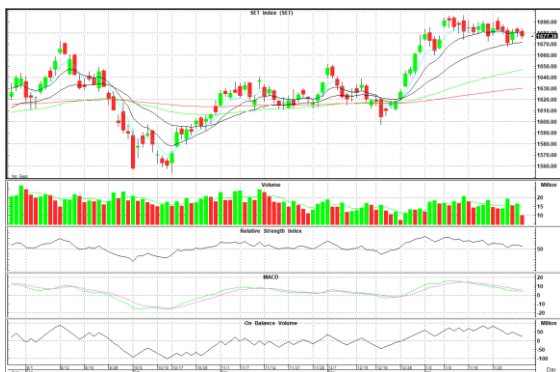
### สรุปภาวะตลาดภาคเช้า

ตลาดหุ้นในภาคเช้า ดัชนีอ่อนตัวลงในแดนลบ แรงขายมีมากในหุ้นกลุ่มค้าปลีก และธนาคาร โดยนักลงทุนติดตามการประชุมธนาคารกลางสหรัฐ (FED) ส่งผลให้ดัชนี SET Index ปิดตลาดที่ 1,676.82 จุด -4.40 จุด -0.26% มูลค่าการซื้อขาย 42,535 ลบ.

### แนวโน้มภาคบ่าย

ดัชนีปรับตัวลงแต่ยังไม่หลุดแนวรับ 1,670 จุดทำให้ยังพักฐานต่อไป ขณะที่เริ่มแรงขายออกมาในกลุ่ม COMMERCE TRANSPORT และ BANK อีกทั้งนักลงทุนต่างชาติเริ่มมีสถานะขาย ทำให้ดัชนีปรับตัวขึ้นในกรอบจำกัด แนะนำให้ลดสถานะที่แนวต้าน 1,685 จุด

แนวรับ 1,670 แนวต้าน 1,685



## Technical Insight

TASCO รับ 17.50 บาท / ต้าน 18.00-18.40 บาท / Cut loss 17.40 บาท

ราคาปิด 18.00 บาท

ทำแท่งเทียนเขียวยาว พร้อม Volume สนับสนุน และ Slow Sto. ส่งสัญญาณซื้อต่อเนื่อง หากผ่านต้านแรกที่ 18.00 บาท ลุ้นทดสอบ High เดิมแถว 18.40 บาท

BCH รับ 21.50 บาท / ต้าน 22.20-22.80 บาท / Cut loss 21.30 บาท

ราคาปิด 21.90 บาท

ติดตัวทะลุเส้นค่าเฉลี่ยระยะสั้น พร้อม Volume เริ่มกระตุก และ MACD เฟ็งพลิกตัด Signal Line หากผ่าน High ที่ 22.20 บาท จะมีต้านถัดไปที่ 22.80 บาท

### ข่าวสำคัญช่วงเช้า

- ภาวะตลาดเงินบาท: เปิด 32.75 แข็งค่าสอดคล้องภูมิภาค จับตาประชุมเฟดสัปดาห์นี้
- จีนเผยกำไรภาคอุตสาหกรรมปี 65 ชะลอตัว จากผลกระทบนโยบายคุมโควิด
- จีนเผย PMI ภาคผลิต-บริการขยายตัวแข็งแกร่งในเดือนธ.ค. หลังยุติซีโรโควิด
- IMF ปรับเพิ่มคาดการณ์ศก.โลก เหตุเงินเฟ้อชะลอตัว แต่ 5 ประเทศอาเซียนรวมไทยโตลดลง
- ดัชนี MPI ธ.ค.65 หดตัว 8.19%YoY ทั้งปีโตเพียง 0.62% รับศก.คู่ค้าชะลอ
- JKN ปรับตัวขึ้น ยอมถอยปรับแผนเพิ่มทุน RO เป็น 2:1 ราคาเดิม 3 บาท พร้อมขาย PP 4.50 บาท
- TEKA ชิวงานใหญ่กว่า 954 ล้าน ดัน backlog ฟุ้งทะลุ 3 พันล้าน
- TRC ฟุ้ง รับข่าวตั้ง EA-รัฐบาลมาเลย์ร่วมทุนเหมืองโปแตช

ที่มา : สำนักข่าวอินโฟเควสท์

นักวิเคราะห์ 02-6725999  
 วิลาสินี บุญมาสูงทรง ext.5937  
 วัชรินทร์ จงยรรยง ext.5936  
 ณัฐวุฒิ วงศ์เยาวรักษ์ ext.5805  
 สลักบุญ วงศ์อัครเดช ext.7287

ผู้ช่วยนักวิเคราะห์  
 ปณชัย กฤตธนชัย

Disclaimer : ข้อมูลในรายงานนี้เป็นข้อมูลที่มีการเปิดเผยต่อสาธารณะซึ่งนักลงทุนสามารถเข้าถึงได้โดยทั่วไป และเป็นข้อมูลที่เชื่อว่าน่าเชื่อถือได้ ความคิดเห็นที่ปรากฏอยู่ในรายงานนี้เป็นเพียงการนำเสนอในมุมมองของบริษัทและเป็นความคิดเห็น ณ วันที่ที่ปรากฏในรายงานเท่านั้น ซึ่งอาจเปลี่ยนแปลงได้ภายหลังวันดังกล่าว โดยบริษัทไม่จำเป็นต้องแจ้งให้สาธารณชนหรือนักลงทุนทราบ รายงานนี้จัดทำขึ้นเพื่อเผยแพร่ข้อมูลให้แก่กลุ่มทุนเท่านั้น บริษัทไม่รับผิดชอบต่อการนำข้อมูลหรือความคิดเห็นใดๆไปใช้ในธุรกรรม ดังนั้นนักลงทุนจึงควรใช้ดุลพินิจในการพิจารณาตัดสินใจก่อนการลงทุน นอกจากนี้ บริษัท และ/หรือ บริษัทในกลุ่มของบริษัทอาจมีส่วนเกี่ยวข้องหรือผลประโยชน์ใดๆกับบริษัทใดๆที่กล่าวถึงในรายงานนี้ก็ได้