

Investment Strategy

สรุปภาพรวมตลาด:

- S&P 500 บิด -1.3% นำลงโดยหุ้นกลุ่มพลังงานและเทคโนโลยี -2.3% และ -1.9% ตามลำดับ ส่วนหนึ่งเป็นผลจากราคาน้ำมันที่ปรับตัวลง ขณะที่หุ้นกลุ่มเทคโนโลยี ถูก Take Profit บางส่วนโดยนักลงทุนซื้อขายก่อนช่วงระมัดระวังรอการเคลื่อนไหวครั้งใหญ่ทั้งจากการประกาศงบ และการประชุมนโยบายการเงินของ 3 ธนาคารกลางซึ่งมีความเป็นไปได้ที่จะเห็นจุดเปลี่ยนสำคัญสำหรับตลาดในสัปดาห์นี้
- WTI ร่วง -2.2% ปรับตัวลงหนักสุดในรอบเกือบ 4 สัปดาห์สู่ระดับ 77.9 \$/bbl ตลาดได้รับแรงกดดันจากอุปทานที่แข็งแกร่งจากรัสเซียโดยใน ธ.ค. อินเดียสั่งซื้อน้ำมันอูราลจากรัสเซียในราคาส่วนลดเฉลี่ย 1.2 ล้านบาร์เรลต่อวัน (+29% mom) มากกว่าปีก่อนหน้า 33 เท่า และจีนมีการสั่งซื้อน้ำมันดิบ ESPO ของรัสเซียมากสุดในรอบหลายเดือน ขณะที่การขนส่งน้ำมันรัสเซียจากท่าเรือบอลติกก็เพิ่มขึ้นถึง +50% ในม.ค. จากในธ.ค.
- เซานี้ ผู้ป้อนรายงานยอดค้าปลีกใน ธ.ค. +3.8% yoy โตกว่าคาดที่ +3.0% yoy สะท้อนอุปสงค์ในผู้ป้อนอยู่ในช่วงฟื้นตัว ขณะที่ผู้ป้อนยังปรับลดการผลิตใน ธ.ค. เล็กน้อย จากความกังวลเศรษฐกิจทั่วโลกและต้นทุนที่อยู่ในระดับสูง อย่างไรก็ตามก็ดี ตัวเลขคาดการณ์การผลิตใน 2 เดือนข้างหน้าฟื้นตัวขึ้นจาก -0.6% เป็น +4.1% mom
- แนวโน้มตลาดหุ้นไทยในช่วงนี้ยังอยู่ในช่วงรอประกาศผลการดำเนินงาน โดยยังไม่มีการซื้อขายอะไรมาก อย่างไรก็ตามเราเริ่มเห็นการกลับมาซื้อสุทธิของนักลงทุนสถาบันอีกครั้ง 2 วันติดต่อกัน (รวม 3 วันนับตั้งแต่ต้นปี มูลค่ารวม 1,854 ล้านบาท) โดยคาดว่าเป็นการเข้ามาเก็งกำไรก่อนการประกาศงบ 4Q22 ขณะที่นักลงทุนต่างชาติกลับมายาวออกบ้าง ทำให้คาดว่ากลุ่มที่ต่างชาติซื้อมาก่อนหน้าอาจมีแรงขายออกมาบ้าง โดยนักลงทุนยังจับตาการประชุมเฟดในวันพุธที่ตลาดคาดว่าจะมีการประกาศขึ้นอัตราดอกเบี้ยนโยบายที่ 0.25% ส่วนราคาน้ำมันดิบที่เริ่มปรับตัวลดลงจากกดดันกลุ่มพลังงานได้ในวันนี้ โดยการประชุม JMMC วันพุธนี้คาดว่าคงนโยบายปรับลดการผลิต 2 ล้านบาร์เรล/วัน วันนั้นแนะนำกลุ่มอสังหาจากการกลับมาของนักท่องเที่ยวจีน การเปิดตัวโครงการใหม่ และหลายบริษัทออกมามีสัญญาธนาคารเติบโตแข็งแกร่ง วันนี้แนะนำ **AMATA CPN SIRI BH VGI**

Fundamental Stock

- **PTTEP** : รายงานกำไรสุทธิ 4Q22 ที่ 1.56 หมื่นล้านบาทสูงกว่าประมาณการของเราและ Bloomberg Consensus ที่ 27%/39% เนื่องจากการต่อจ่ายของราคาของสินทรัพย์จาก LNG ในโครงการโมซัมบิก ขณะที่หากตัดรายการพิเศษออก PTTEP มีกำไรปกติใน 4Q22 ที่ 2.66 หมื่นล้านบาท (+15% qoq) สูงกว่าคาดเนื่องจากอัตราภาษีที่ต่ำจากแหล่งก๊าซบงกช และปริมาณการขายที่เพิ่มขึ้น +4.6% qoq คงคำแนะนำ "ถือ" ที่ราคาเป้าหมาย 175 บาท
- **SIRI** : SIRI ตั้งเป้ารายได้สูงสุดเป็นประวัติการณ์ที่ 4 หมื่นล้านบาท (+13.6% yoy) พร้อมมีแผนเปิดโครงการใหม่ 52 แห่ง รวม 7.5 หมื่นล้านบาท (+74% yoy) นับเป็นมูลค่าการเปิดตัวโครงการใหม่สูงสุดนับตั้งแต่ก่อตั้งบริษัท และตั้งเป้ายอด Presale 4.7 หมื่นล้านบาท (+22.3% yoy) สูงสุดประวัติการณ์ ผ่านกลยุทธ์หลักด้วยการขยายตลาดอย่างต่อเนื่อง และขึ้นแท่นมียอดขายอสังหาจากต่างชาติเป็นอันดับหนึ่ง คาดยอด Presale จากต่างประเทศ 1.2 หมื่นล้านบาท (+54% yoy) เราคงคำแนะนำ "ซื้อ" ที่ราคาเป้าหมาย 2.06 บาท
- **OSP** : เราคาดว่ากำไรสุทธิ 4Q22F มีแนวโน้มลดลง 61% yoy แม้ว่าเราเชื่อว่ากำไรสุทธิผ่านจุดต่ำสุดไปแล้วใน 3Q22 แต่เราคาดว่ากำไรจะไม่เติบโตจากปีก่อนจนถึงช่วง 2H23F คงคำแนะนำ "ขาย" ด้วยราคาเป้าหมายที่สูงขึ้นที่ 25 บาท
- **CGS-CIMB** : ประเด็นวันนี้
 - 31 ม.ค. : จีนประกาศตัวเลข Industrial Profits YoY เดือน ธ.ค. จากเดือนก่อนหน้าที่ 0.80%
 - 31 ม.ค. : จีนประกาศตัวเลข Manufacturing PMI เดือน ม.ค. จากเดือนก่อนหน้าที่ 47.0
 - 1 ก.พ. : จีนประกาศตัวเลข Caixin China PMI Mfg เดือน ม.ค. จากเดือนก่อนหน้าที่ 49.0
 - 1 ก.พ. : สหรัฐประกาศตัวเลข ADP Employment Change เดือน ม.ค. จากเดือนก่อนหน้าที่ 2.35 แสนราย
 - 1 ก.พ. : สหรัฐประกาศตัวเลข Construction Spending MoM เดือน ธ.ค. จากเดือนก่อนหน้าที่ 0.20%
 - 1 ก.พ. : สหรัฐประกาศตัวเลข ISM Manufacturing เดือน ม.ค. จากเดือนก่อนหน้าที่ 48.4
 - 2 ก.พ. : การประชุมคณะกรรมการสหรัฐตลาดคาดการณ์เพิ่มอัตราดอกเบี้ยนโยบาย 0.25%

Market Summary

Market Data	Close	Chg	Chg (%)
SET Index	1,681.22	-0.08	-0.00%
High	1,685.24	3.94	0.23%
Low	1,676.51	-4.79	-0.28%
SET 50 Index	1,002.72	-0.40	-0.04%
SET 100 Index	2,257.99	-0.38	-0.02%
MAI Index	604.81	2.21	0.37%
Volume (m share)	16,576.63		
Value (Btmn)	54,952.17		
P/E (x)	18.29		
DOW JONES	33,717.09	-260.99	-0.77%
NASDAQ	11,393.81	-227.90	-1.96%
FTSE100	7,784.87	19.72	0.25%
JAPAN	27,433.40	50.84	0.19%
HONG KONG	22,069.73	-619.17	-2.73%
KOREA	2,450.47	-33.55	-1.35%
SINGAPORE	3,378.29	-15.92	-0.47%
MALAYSIA	1,499.39	1.84	0.12%
CHINA	3,269.32	4.50	0.14%
PHILIPPINES	6,970.97	-81.19	-1.15%
VIETNAM	1,102.57	-14.53	-1.30%
INDONESIA	6,872.48	-26.50	-0.38%
INDIA	59,500.41	169.51	0.29%

SET Daily Trading (THB m)	Buy	Sell	Net
Local Institutions	4,608.40	4,068.57	539.83
Proprietary Trading	4,102.87	3,887.55	215.32
Foreign Investors	28,134.58	29,161.58	-1,027.00
Local Individuals	18,106.32	17,834.48	271.84

Bond Trading - Net (THB m)	Short-term (TTM<1Y)	Long-term (TTM>1Y)	Total
Asset Mgmt. Companies	6,270.80	398.31	6,669.11
Domestic Companies	160.90	187.55	348.45
Foreign Companies	-2,401.62	305.64	-2,095.98
Total Trading Value	34,383.09	32,750.38	67,133.47

Fixed Income	Close	Chg	Chg (%)
U.S. Bond Yield - 10Y (%)	3.54	-0.02	-0.52%

Commodities	Close	Chg	Chg (%)
WTI Crude (Nymex) (US\$/bbl)	77.90	-1.78	-2.23%
Brent Crude (US\$/bbl)	84.90	-1.76	-2.03%
Singapore GRM (US\$/bbl)	11.52	-1.62	-12.33%
Newcastle Coal Spot (US\$/ton)	265.35	-92.75	-25.90%
Gold Spot (Comex) (US\$/oz)	1,922.90	-6.50	-0.34%
Baltic Dry Index	680.00	4.00	0.59%

CURRENCY	Close	Chg	Chg (%)
USD/THB	32.77	-0.01	-0.03%
USD/JPY	130.42	0.54	0.41%
EUR/USD	1.09	-0.00	-0.17%

Technical Pick

กลยุทธ์ : แนวโน้มในระยะสั้นยังมีโอกาสปรับตัวลดลงต่อเนื่องไปทดสอบแนวรับถัดไปที่ 1650 และ 1640 โดยมีแนวต้านสำคัญที่ 1695 ถ้าทะลุผ่านขึ้นไปได้ จะเป็นสัญญาณซื้อ

ICN

แนวรับ : 4.00 และ 3.96
 แนวต้าน : 4.20 และ 4.38
 STOP LOSS ถ้าราคาหุ้นปิดต่ำกว่า 3.90

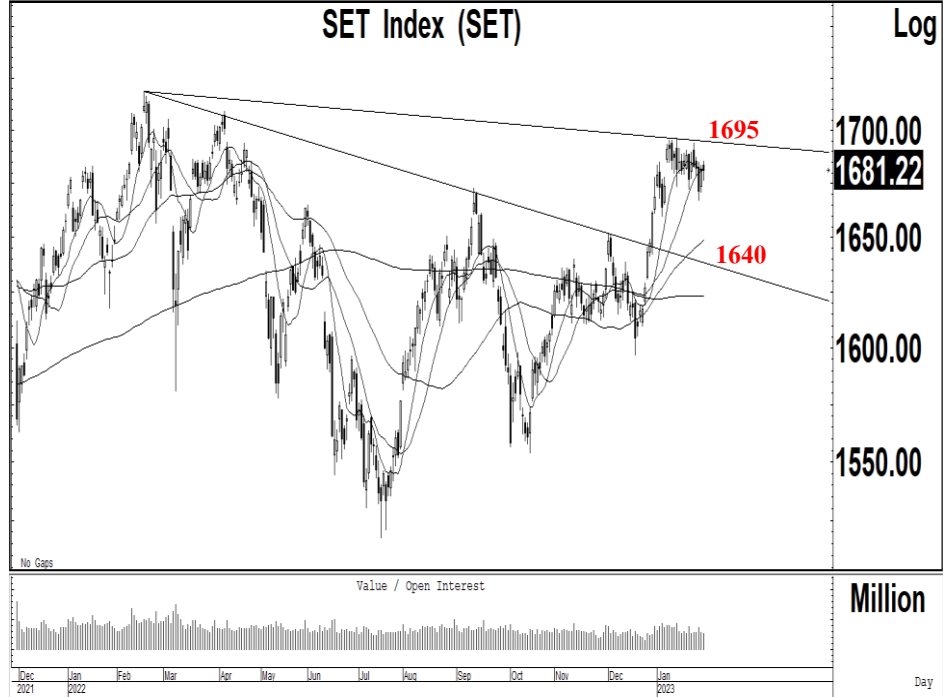
PDJ

แนวรับ : 3.70 และ 3.60
 แนวต้าน : 3.90 และ 4.14
 STOP LOSS ถ้าราคาหุ้นปิดต่ำกว่า 3.50

Technical highlights

SET Index : แนวต้านสำคัญ 1690-1695

ทิศทางตลาด : SET Index ปิดที่ 1,681.22 จุด ลดลง 0.08 จุด มูลค่าการซื้อขาย 54,952 ล้านบาท ตลาดหุ้นไทยเมื่อวานเคลื่อนไหวในกรอบแคบที่บริเวณ 1680 หลังจากฟื้นตัวจากแรงที่แนวต้านสำคัญ 1690 ลงไปทดสอบแนวรับสำคัญที่ 1675 ในขณะที่แนวโน้มหลักยังมีความเสี่ยงในการปรับตัวลดลง



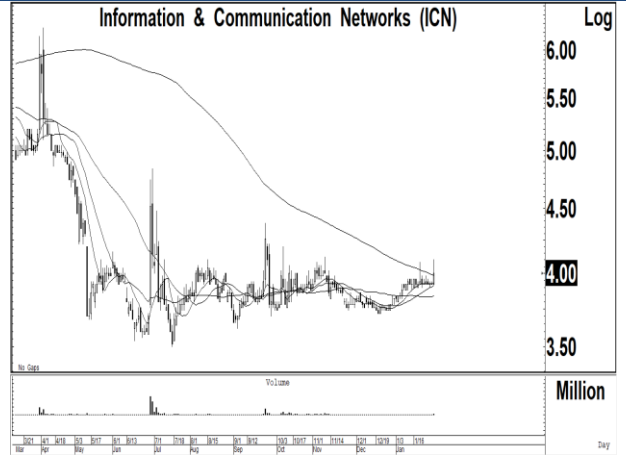
Daily: เคลื่อนไหวในกรอบแคบที่บริเวณ 1680 หลังจากปรับตัวลดลงเกิดสัญญาณขายทางเทคนิคหลุดแนวรับสำคัญที่ 1675 ลงไป พร้อมด้วยมูลค่าการซื้อขายที่เพิ่มสูงขึ้น ทำให้แนวโน้มหลักยังมีโอกาสปรับตัวลดลงไปทดสอบแนวรับถัดไปที่ 1650 และ 1640 แต่เป็นจังหวะในการเข้าซื้อ โดยมีแนวต้านสำคัญที่ 1690-1695 ถ้าทะลุผ่านขึ้นไปได้ จะเป็นสัญญาณซื้อทางเทคนิค เนื่องจากแนวโน้มในระยะสั้นมีโอกาสปรับตัวเพิ่มขึ้นต่อเนื่องไปทดสอบแนวต้านถัดไปที่ 1730

กลยุทธ์ : SET Index เคลื่อนไหวเหนือระดับ 1680 หลังจากปรับตัวหลุดแนวรับสำคัญที่ 1675 ทำให้แนวโน้มในระยะสั้นยังมีโอกาสปรับตัวลดลงต่อเนื่องไปทดสอบแนวรับถัดไปที่ 1650 และ 1640 โดยมีแนวต้านสำคัญที่ 1695 ถ้าทะลุผ่านขึ้นไปได้ จะเป็นสัญญาณซื้อ

Most Active Value:		แนวรับ	แนวต้าน
BBL	แนวโน้มขึ้นทดสอบ 170 แนวรับสำคัญ 158	160 / 158	164 / 165
KBANK	แนวโน้มลงทดสอบ 143-144 แนวต้าน 148	144 / 143	147 / 148
BANPU	แนวโน้มลงทดสอบ 11.50 แนวต้าน 12.20	11.70 / 11.50	12.00 / 12.20
DELTA	สัญญาณฟื้นตัว แนวต้าน 900 แนวรับ 880 และ 860	880 / 860	900 / 910
ADVANC	แนวโน้มลงทดสอบ 195 และ 192 แนวต้าน 200-202	195 / 192	200 / 202
CPALL	แนวโน้มลงทดสอบ 68.00 และ 66.00 แนวต้าน 70.00	68.00 / 66.00	69.00 / 70.00
AOT	แนวโน้มขึ้นทดสอบ 76.00 และ 78.00 แนวรับสำคัญ 73.00	75.00 / 74.00	76.00 / 78.00
JMT	แนวรับสำคัญ 53.00 แนวต้าน 56.00 และ 58.00	53.00 / 52.00	55.00 / 56.00
PTTEP	สัญญาณฟื้นตัว แนวโน้มขึ้นทดสอบ 178 แนวรับสำคัญ 166	170 / 168	174 / 175
BH	แนวโน้มขึ้นทดสอบ 220 และ 228 แนวรับ 210	210 / 208	216 / 220

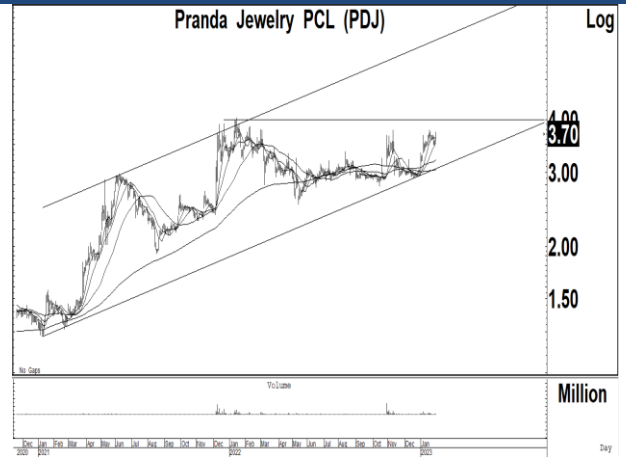
Information & Communication Networks (ICN TB; THB 4.00) – ชื้อ

- แนวรับ : 4.00 และ 3.96
- แนวต้าน : 4.20 และ 4.38
- ราคาหุ้นปรับตัวเพิ่มขึ้นเกิดสัญญาณซื้อทางเทคนิค พร้อมด้วยปริมาณการซื้อขายที่เพิ่มสูงขึ้น หลังจากเคลื่อนไหวออกด้านข้างเพื่อสร้างฐาน ทำให้แนวโน้มหลักยังมีโอกาสปรับตัวเพิ่มขึ้นต่อเนื่อง
- MACD ปรับตัวเพิ่มขึ้นเหนือเส้นค่าเฉลี่ยในแดนบวก เครื่องมือทางเทคนิคชี้วัดแนวโน้มขึ้นเคลื่อนไหวเหนือแนวโน้มลง RSI ปรับตัวเพิ่มขึ้นเหนือระดับ 60
- แนะนำซื้อ ICN โดยมีแนวรับที่ 4.00 และ 3.96 เพื่อคาดหวังการปรับตัวเพิ่มขึ้นไปทดสอบแนวต้านที่ 4.20 และ 4.38 เป็นจุดขายทำกำไร
- STOP LOSS ถ้าราคาหุ้นปิดต่ำกว่า 3.90



Pranda Jewelry (PDJ TB; THB 3.70) – ชื้อ

- แนวรับ : 3.70 และ 3.60
- แนวต้าน : 3.90 และ 4.14
- ราคาหุ้นปรับตัวเพิ่มขึ้นเกิดสัญญาณฟื้นตัวทางเทคนิค พร้อมด้วยปริมาณการซื้อขายที่เพิ่มสูงขึ้น หลังจากปรับตัวลดลงจากแรงขายทำกำไรในระยะสั้น ในขณะที่แนวโน้มหลักยังมีโอกาสปรับตัวเพิ่มขึ้นต่อเนื่อง
- MACD ปรับตัวลดลงต่ำกว่าเส้นค่าเฉลี่ยในแดนบวก เครื่องมือทางเทคนิคชี้วัดแนวโน้มขึ้นเคลื่อนไหวเหนือแนวโน้มลง RSI ปรับตัวเพิ่มขึ้นเหนือระดับ 60
- แนะนำซื้อ PDJ โดยมีแนวรับที่ 3.70 และ 3.60 เพื่อคาดหวังการปรับตัวเพิ่มขึ้นไปทดสอบแนวต้านที่ 3.90 และ 4.14 เป็นจุดขายทำกำไร
- STOP LOSS ถ้าราคาหุ้นปิดต่ำกว่า 3.50



Trading Pick Follow up:

		แนวรับ	แนวต้าน
GLOBAL	แนวโน้มขึ้นทดสอบ 21.20 และ 21.70 แนวรับสำคัญ 20.00	20.70 / 20.50	21.20 / 21.70
VGI	แนวโน้มขึ้นทดสอบ 5.15 และ 5.40 แนวรับสำคัญ 4.70	4.90 / 4.80	5.15 / 5.40
MBK	แนวโน้มขึ้นทดสอบ 19.00 และ 19.50 แนวรับสำคัญ 17.90	18.40 / 18.20	19.00 / 19.50
AKP	แนวโน้มขึ้นทดสอบ 2.78 และ 2.96 แนวรับสำคัญ 2.30	2.54 / 2.48	2.78 / 2.96
KEX	แนวโน้มขึ้นทดสอบ 20.40 และ 20.70 แนวรับสำคัญ 18.50	18.80 / 18.50	20.40 / 20.70
SICT	แนวโน้มขึ้นทดสอบ 9.40 และ 9.90 แนวรับสำคัญ 8.40	8.75 / 8.40	9.40 / 9.90
CFRESH	แนวโน้มขึ้นทดสอบ 3.20 และ 3.30 แนวรับสำคัญ 2.76	2.88 / 2.76	3.20 / 3.30
ITNS	แนวโน้มขึ้นทดสอบ 4.78 และ 4.90 แนวรับสำคัญ 4.48	4.60 / 4.48	4.78 / 4.90

Thailand Derivative Market

SET50 Index Futures

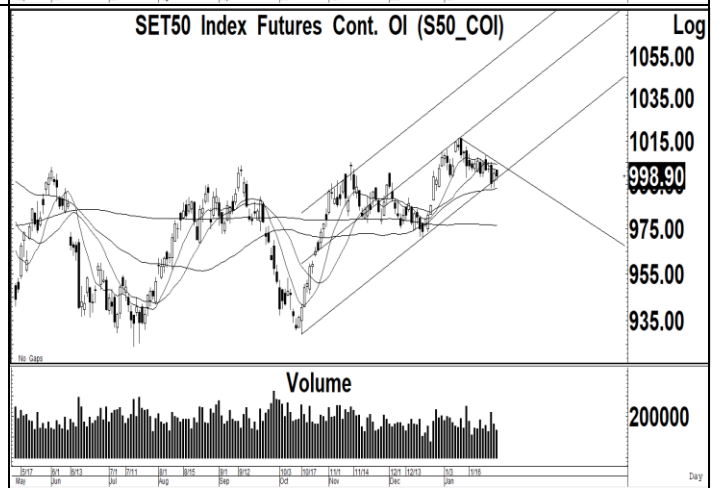
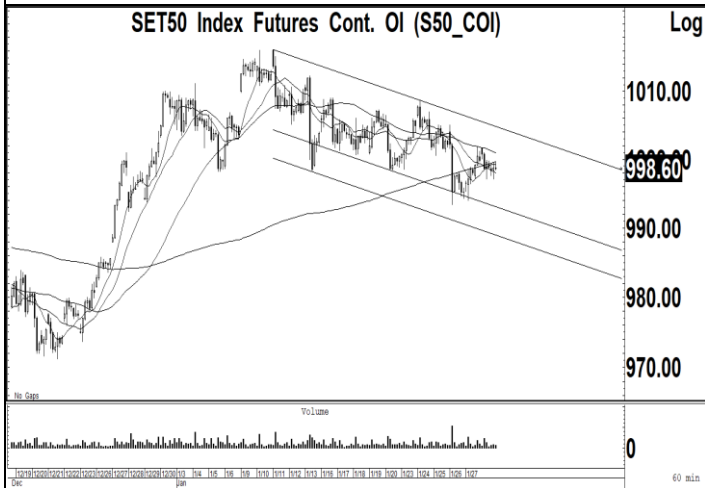
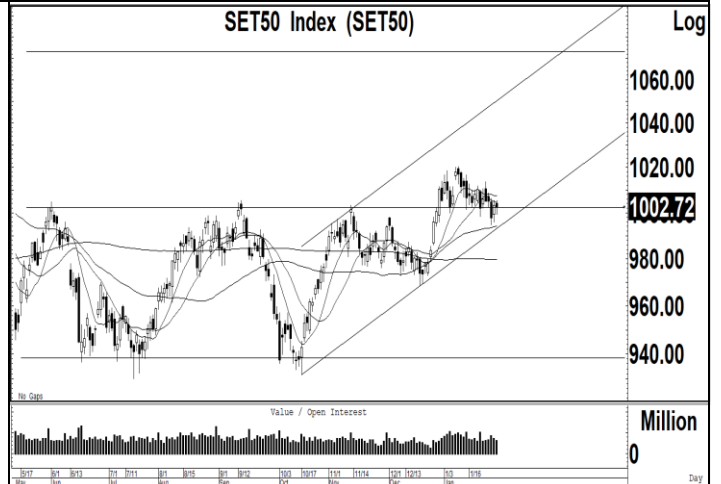
S50H23:998.60 เคลื่อนไหวในกรอบคอบที่บริเวณเส้นค่าเฉลี่ย 200 ชั่วโมงที่ 998 หลังจากปรับตัวเพิ่มขึ้นไปทดสอบแนวต้านที่ 1002 ซึ่งเราแนะนำให้เน้นการ Open Short ต่อเนื่องหลังจากหลุดแนวรับที่ 998 ลงไป เนื่องจากแนวโน้มในระยะสั้นยังมีความเสี่ยงในการปรับตัวลดลงไปทดสอบแนวรับถัดไปที่ 990 และ 980 โดยมีแนวต้านสำคัญที่ 1005

แนวรับ : 990 และ 980

แนวต้าน : 1000 และ 1002

คำแนะนำ: เราแนะนำให้ Open Short ใน S50H23 ที่แนวต้าน 998-1000 เพื่อคาดหวังการปรับตัวลดลงไปทดสอบแนวรับที่ 990

STOP LOSS สถานะ Short ถ้า S50H23 ปรับตัวเพิ่มขึ้นเหนือ 1002



Thailand Derivative Market

Spot Gold:1948 สัญญาฟิวเจอร์สทองคำปรับตัวลดลงหลุดแนวรับของเส้นแนวโน้มขาขึ้นที่ 1950 ลงไปทดสอบแนวรับของเส้นค่าเฉลี่ย 200 ชั่วโมงที่ 1940 ซึ่งเราคาดว่า การปรับตัวลดลงต่ำกว่า 1950 ลงไป จะมีโอกาสปรับตัวลดลงต่อเนื่องไปทดสอบแนวรับถัดไปที่ 1930 และ 1915 โดยมีแนวต้านสำคัญที่ 1960 ในขณะที่ค่าเงินบาทปรับตัวลดลงไปทดสอบแนวรับที่ 32.50-32.60 โดยมีแนวต้านที่ 33.00 และ 33.15

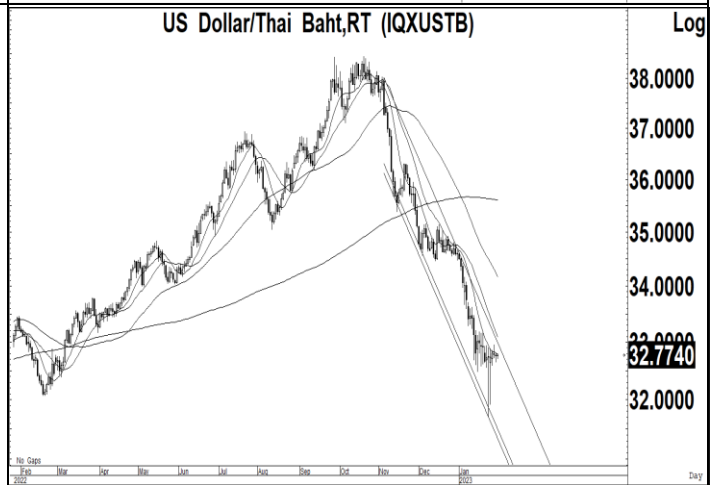
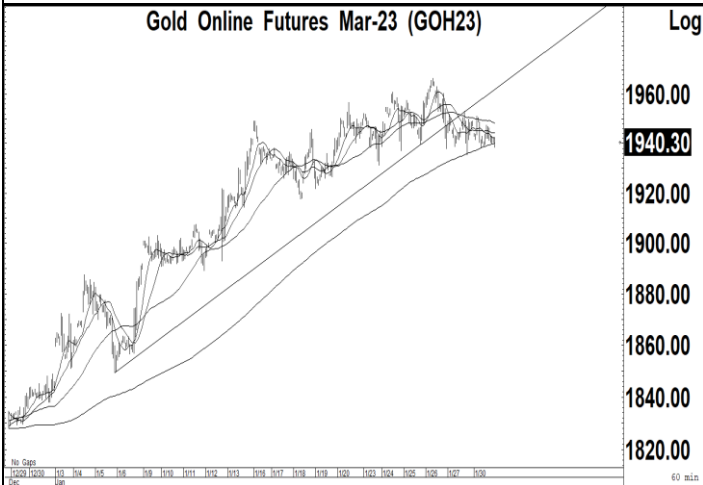
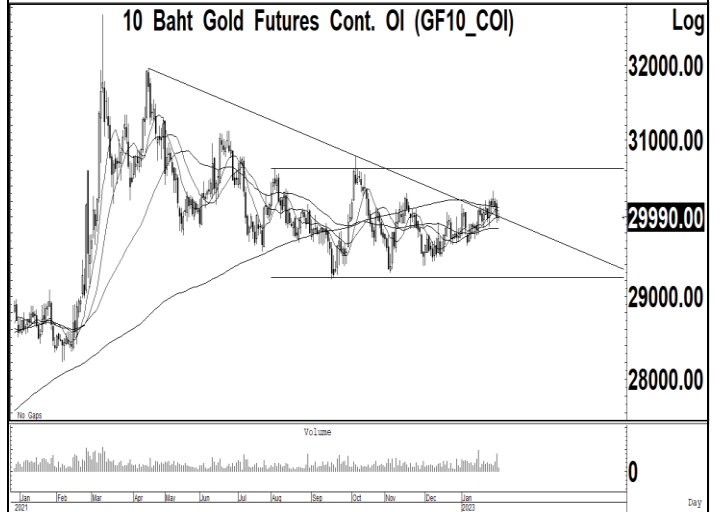
แนวรับ : 1930 และ 1915

แนวต้าน : 1944 และ 1950

คำแนะนำ: เราแนะนำให้ Open Short ใน GOH23 ที่แนวต้าน 1944 เพื่อคาดหวังการปรับตัวลดลงไปทดสอบแนวรับที่ 1930 และ 1915

STOP LOSS สถานะ Short ถ้า GOH23 ปรับตัวเพิ่มขึ้นเหนือ 1960

GF10G23 แนวรับ 29800 และมีแนวต้าน 30200



Thailand Derivative Market

KBANKH23

ราคาหุ้นปรับตัวเพิ่มขึ้นเกิดสัญญาณฟื้นตัวทางเทคนิคไปทดสอบแนวต้านของเส้นค่าเฉลี่ย 200 วันที่ 148 หลังจากปรับตัวลดลงไปทดสอบแนวรับสำคัญที่ 143 ซึ่งเราคาดว่า การฟื้นตัวในระยะสั้น น่าจะมีแนวต้านที่ 148 ถ้าสามารถทะลุผ่านขึ้นไปได้ จะมีแนวต้านถัดไปที่ 151

แนวรับ : 144 และ 143

แนวต้าน : 148 และ 151

คำแนะนำ: เราแนะนำให้ขายทำกำไรสถานะ Long ใน KBANKH23 ที่แนวต้าน 148 และ 151 เพื่อรอการปรับฐานลงไปทดสอบ 143-144

STOP LOSS สถานะ Long ถ้า KBANKH23 ปรับตัวลดลงต่ำกว่า 140



JMTH23

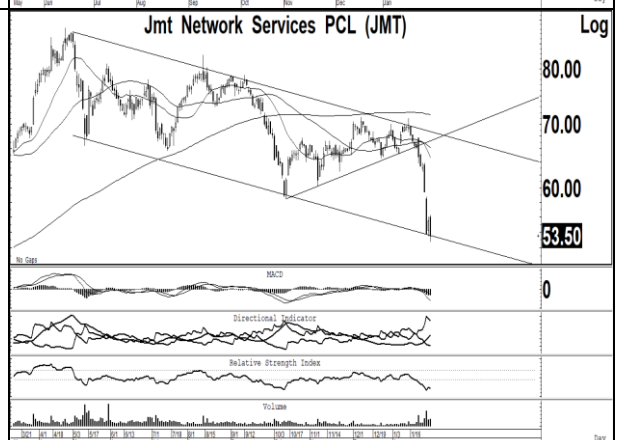
ราคาหุ้นฟื้นตัวในระยะสั้น หลังจากปรับตัวลดลงเกิดสัญญาณขายทางเทคนิคต่อเนื่องเข้าใกล้แนวรับของกรอบแนวโน้มขาลงที่ 52.00-53.00 แต่เราคาดว่า แนวโน้มในระยะสั้นมีโอกาสฟื้นตัวเหนือแนวรับสำคัญที่ 53.00 โดยมีแนวต้านที่ 58.00 แต่ถ้าปรับตัวลดลงต่ำกว่า 51.00 ลงไป แนวรับถัดไป 48.00

แนวรับ : 54.00 และ 53.00

แนวต้าน : 58.00 และ 59.00

คำแนะนำ: เราแนะนำให้ Open Long ใน JMTH23 ที่แนวรับ 54.00 เพื่อคาดหวังการปรับตัวเพิ่มขึ้นไปทดสอบแนวต้านที่ 58.00

STOP LOSS สถานะ Long ถ้า JMTH23 ปรับตัวลดลงไปเคลื่อนไหวต่ำกว่า 51.00



SIRIH23

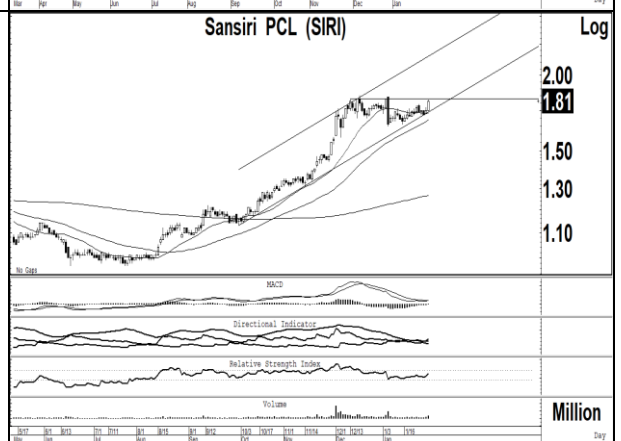
ราคาหุ้นปรับตัวเพิ่มขึ้นเกิดสัญญาณฟื้นตัวทางเทคนิคเหนือแนวรับของเส้นแนวโน้มขาขึ้น และเส้นค่าเฉลี่ย 20 วันที่ 1.73-1.74 โดยมีแนวต้านสำคัญที่ 1.84 ถ้าทะลุผ่านขึ้นไปได้ จะมีโอกาสปรับตัวเพิ่มขึ้นไปทดสอบแนวต้านถัดไปที่ 2.10 และ 2.20 โดยมีแนวรับสำคัญที่ 1.74 ถ้าหลุดจะเป็นสัญญาณขาย

แนวรับ : 1.75 และ 1.70

แนวต้าน : 1.82 และ 1.84

คำแนะนำ: เราแนะนำให้ Open Short ใน SIRIH23 ที่แนวต้าน 1.82 เพื่อคาดหวังการปรับตัวลดลงไปทดสอบแนวรับที่ 1.75

STOP LOSS สถานะ Short ถ้า SIRIH23 ปรับตัวเพิ่มขึ้นเหนือ 1.84



ข่าวเด่นรอบวัน

PTTEP	PTTEP พิค 7 หมิ้นล. ปีนี้ราคาขายชะลอ PTTEP โชว์กำไรทั้งปีสุดพีคแตะ 7 หมิ้นล้านบาท ปริมาณขายเพิ่ม ราคาขายดีด ส่งปันผลเพิ่มอีก 5 บาท ส่งสัญญาฉบับ 2566 ปริมาณขายเพิ่มต่อเนื่อง แต่ราคาขายอาจลดลง ลงทุนเพิ่มกำลังผลิตปีนี้ 1.91 แสนล้านบาท พร้อมตั้งบริษัใหม่ 5 ปี 1.6 แสนล้านบาท ลุยไฟฟ้า CCS ไฮโดรเจน – ทันहु่น
SIRI	SIRI ลั่นกลอง 7.5 หมิ้นล. ทุ่มเงินครั้งใหญ่ซื้อที่ดิน SIRI เปิดเกมรุกเต็มสปีด ควักงบหมิ้นล้านบาท ซื้อที่ดินปีนี้ ลุยปั้น 52 โครงการใหม่สูงทำสถิติ 7.5 หมิ้นล้านบาท โตขึ้นจากช่วงเกิดโควิดถึง 1,000% ปักธงปีนี้รายได้แตะ 4 หมิ้นล้านบาท สบช่องเงินเปิดประเทศ หนุนดีมานด์พุ่ง เร่งทำตลาดกวาดต่างชาติเป้า 1.2 หมิ้นล้านบาท – ทันहु่น
HFT	HFT ยุโรปไม่กลัวถดถอย คีลลูกค้ากลุ่มพรีเมียมอื้อ HFT ชี้ความกังวลเศรษฐกิจยุโรปถดถอยเริ่มคลี่คลายธุรกิจปีนี้ล้นขีด ขูยงล้อจักรยานเป็นสิ่งของจำเป็นสำหรับยุโรปเติบโตต่อเนื่อง แยมคีลลูกค้าพรีเมียมหลายราย ลดความเสี่ยงพึ่งพิงรายใหญ่ ตั้งเป้ายอดขายใกล้เคียงเดิม แต่มาร์จิ้นจะสูงขึ้น ชูนโยบายลดคาร์บอนทำให้บริษัทฮอตในยุโรป – ทันहु่น
AI	AI เล็งงานใหม่ปีนี้ 1,000 ล.ตุนออเดอร้ส่งมอบเพียบ AI ลุยประมูลงานลูกถ้วยไฟฟ้า มั่นใจโยงงานใหม่ปี 2566 ไม่ต่ำกว่า 1,000 ล้านบาท ต่อยอดแบ็กล็อกในมือ 250 ล้านบาท คาดว่าส่งมอบแล้วเสร็จภายในไตรมาส 2/2566 เผยอยู่ระหว่างรอเซ็นสัญญางานลูกถ้วยนวัตกรรมเร็ว ๆ นี้ ขณะที่ยอดใช้น้ำมันไปโอดีเซลความต้องการเพิ่มต่อเนื่อง แต่ราคาปาล์มยังมีความผันผวนสูง เน้นคุมต้นทุนรักษาอัตรากำไร – ทันहु่น
RS	RS เดินหน้ากลยุทธ์ 'ช่อง8' ผันกทรู โอดีชยายฐานผู้ชม สถานีโทรทัศน์ช่อง 8 เดินหน้าขยายฐานคนดูภายใต้กลยุทธ์ "ช่อง 8 สุดทุกจอ" ที่มุ่งเน้นขยายคนดูให้ไปสุดในหน้าจอทุกแพลตฟอร์ม ทั้งออนแอร์ ออนไลน์ และออนกราวด์ เพื่อตอบสนองไลฟ์สไตล์ผู้ชมทุกกลุ่มเป้าหมาย ล่าสุด จับมือ TrueID เสริมซีรีส์ครบรส 7 เรื่องใหม่ ประเดิมละครแฟนตาซีฟอร์มยักษ์ "ตะนาวศรี" ตั้งเป้าปี 2566 เพิ่มยอดวิวบนแพลตฟอร์ม TrueID ได้มากกว่า 56 ล้านวิว – ทันहु่น
ICN	ICN ควักบักโปรเจกต์ 447 ล. เร่งป้มแบ็กล็อกชน 2 พันล. ICN มื้อขึ้นรับปีใหม่ ควักพันธมิตรคว่างานธนาคารเพื่อการส่งออกและนำเข้าแห่งประเทศไทย มูลค่า 447 ล้านบาท หนุนแบ็กล็อกแตะ 1.26 พันล้านบาท ตั้งเป้าต้นทั้งปีชน 2 พันล้านบาท ฟากผู้บริหารซึ่งงานค้างท่อก่อน ขยับมาปีนี้เพียบ พร้อมโป้กัสธุรกิจรับเหมาวางระบบสื่อสารโทรคมนาคม – ทันहु่น
HL	HL คลอดโปรดัคต์ทำเงิน ซอปตีมีคีน-เที่ยวจิ้นหนุน HL แยมแผนคลอดผลิตภัณฑ์ใหม่กลุ่มอาหารเสริมและเวชสำอางเพิ่ม พร้อมตั้งเป้าต้นรายได้ปีนี้โตทะลุ 20% เดินหน้าเปิดสาขาใหม่ 14 แห่ง หนุนสิ้นปีครบ 50 แห่ง ส่งชกไตรมาส 1/2566 สดใส รับอานิสงส์สองเด้ง "ซอปตีมีคีน-ท่องเที่ยวจิ้น" ตันยอดขายทะลัก - ทันहु่น

ข่าวเด่นรอบวัน	
NTSC	<p>NTSC เคะขาย 26.25 บ. ลั่นระฆังเทรด 9 ก.พ.นี้</p> <p>NTSC เคะราคาขาย IPO ที่หุ้นละ 26.25 บาท เตรียมเปิดให้นักลงทุนจองซื้อวันที่ 1-3 กุมภาพันธ์นี้ มั่นใจผลตอบแทนดี จากปัจจัยพื้นฐานธุรกิจแข็งแกร่ง อยู่ในอุตสาหกรรมที่กำลังเติบโต พร้อมนำเงินระดมทุนไปลดล็อกศักยภาพการเติบโตแบบไร้ขีดจำกัด ปักธงเทรด ตลาด mai วันที่ 9 กุมภาพันธ์นี้ –ทันที</p>
BANPU	<p>BANPU จอขายหุ้นกู้ชุดดอกเบี้ยสูง 4.10% จอง 2-3 และ 7 มี.ค.นี้</p> <p>BANPU เตรียมเสนอขายหุ้นกู้ให้กับผู้ลงทุนทั่วไปและผู้ลงทุนสถาบัน (Public Offering) จำนวน 3 รุ่น คือ รุ่นอายุ 5 ปี อัตราผลตอบแทนระหว่าง 3.10-3.30%, รุ่นอายุ 7 ปี อัตราผลตอบแทนระหว่าง 3.60-3.80% และรุ่นอายุ 10 ปี อัตราผลตอบแทนระหว่าง 3.90-4.10% คาดว่าจะเสนอขายระหว่างวันที่ 2-3 และ 7 มีนาคม 2566 –ทันที</p>
ILINK	<p>ILINK งานวางระบบหลัก หนุนฐานรายได้โตแกร่ง</p> <p>ILINK รับอานิสงส์จีนเข้าไทย หนุนงานวางระบบหลัก แคมล่าสุดคว้งงานกฟ.อีก 67 ล้านบาท ดัน Backlog ทะลุ 2.1 พันล้านบาท กินยาวปี 2567 พร้อมปรับนโยบายการจ่ายปันผลเพิ่มเป็น 50% ผู้บริหาร "วิริษา อนันตรัมพร" เผยปี 2566 เคะเป้ารายได้ 7.4 พันล้านบาท ฐานธุรกิจโตต่อเนื่อง –ทันที</p>
GCAP	<p>'GCAP' ผนึกกองทุนใหญ่ ลุยธุรกิจหลักทรัพย์สินเต็มสูบ</p> <p>GCAP ผนึกกำลังกองทุน AO FUND พลิกโฉมครั้งใหญ่ เล็งตั้งบริษัทย่อย ลุยธุรกิจหลักทรัพย์สินครบวงจร พร้อมชูกลยุทธ์การสร้างรายได้จากธุรกิจ Non Lending Business ให้เติบโตอย่างแข็งแกร่ง –ทันที</p>
AMATA	<p>AMATA ต่างชาติหนุนขายที่ เป้าปีนี้บุกยอดแตะ 1,500 ไร่</p> <p>AMATA รับเจรจาลูกค้าจีน, ใต้หวัน, และยุโรป หวังย้ายฐานการผลิตเข้าไทยทั้งกลุ่มอุตสาหกรรมอิเล็กทรอนิกส์, อุตสาหกรรมยานยนต์ รวมถึงดาต้าเซ็นเตอร์ ตั้งเป้ายอดขายที่ดิน 1.5 พันไร่ หนุนธุรกิจสาธารณูปโภค น้ำ และไฟฟ้า มีการเติบโตต่อเนื่อง –ทันที</p>
CV	<p>CV ข่าวดีรับปีเถาะผ่านเทคนิคไฟฟ้าพลังงานหมุนเวียน</p> <p>CV เผยข่าวดี ผ่านเกณฑ์คุณสมบัติด้านเทคนิค 2 โครงการ กำลังการผลิตติดตั้งรวม 15 เมกะวัตต์ ภายหลังจากยื่นคำเสนอขายไฟฟ้า ตามประกาศของคณะกรรมการกำกับกิจการพลังงาน (กกพ.) ในการจัดหาไฟฟ้าจากพลังงานหมุนเวียน ในรูปแบบ FIT ปี 65-73 พร้อมเตรียมลงทุนผลพิจารณาโรงไฟฟ้าขยะอุตสาหกรรมรอบสุดท้าย เพื่อต่อยอดแผนลงทุนพลังงานหมุนเวียนในอนาคต –ทันที</p>
SHR	<p>SHR คิวจองโรงแรมแน่น ไทย-มัลติพล์อู่ฐานกำไร</p> <p>SHR มองการท่องเที่ยวปี 2566 สดใส อดอัตรการเข้าพักโรงแรมในภูเก็ตขึ้นเหนือ 90% อีกทั้งเงินปลดมาตรการซีโรโควิด หนุนการท่องเที่ยวไตรมาส 2-3/66 คึกคัก –ทันที</p>

NVDR Trading

ประจำวัน 30 มกราคม 2566

NVDR TOP Value		NVDR TOP Value	
Top 25 NVDR Net Buy		Top 25 NVDR Net Sell	
1. DELTA	674,968,248	1. BBL	-417,833,256
2. BDMS	176,850,475	2. BH	-190,038,200
3. BANPU	176,055,183	3. SCB	-129,315,778
4. KBANK	103,447,268	4. KTC	-99,812,800
5. ADVANC	102,001,631	5. MINT	-83,749,456
6. BGRIM	96,803,435	6. SAWAD	-81,363,309
7. PTT	94,776,143	7. EA	-73,447,163
8. CRC	84,437,960	8. MAKRO	-65,937,717
9. AOT	79,396,900	9. PTTEP	-54,195,769
10. CHG	71,769,700	10. CBG	-50,349,835
11. BEM	62,065,540	11. COM7	-42,559,077
12. TTB	55,456,340	12. ESSO	-35,902,385
13. HMPRO	52,933,726	13. SCGP	-34,427,819
14. TRUE	49,216,802	14. SPRC	-33,757,208
15. CPF	45,545,094	15. IVL	-32,027,882
16. GULF	44,986,150	16. M	-28,766,375
17. TLI	44,853,426	17. BE8	-24,216,375
18. AWC	37,516,301	18. WICE	-23,117,560
19. STEC	37,376,364	19. FORTH	-21,261,387
20. CPALL	35,807,300	20. PTG	-20,814,157
21. VGI	32,422,065	21. IRPC	-19,082,064
22. MTC	31,638,075	22. SVI	-15,346,315
23. PLANB	29,009,645	23. SABUY	-14,703,000
24. GPSC	28,083,646	24. ASW	-13,542,735
25. SPALI	27,725,602	25. KAMART	-13,253,590

NVDR TOP Volume		NVDR TOP Volume	
Top 25 NVDR Net Buy		Top 25 NVDR Net Sell	
1. TTB	38,116,200	1. IRPC	-6,150,900
2. CHG	18,661,021	2. SUPER	-4,419,800
3. BANPU	14,630,332	3. BIOTEC	-4,377,611
4. TRUE	10,070,616	4. ESSO	-3,816,658
5. SIRI	8,512,732	5. AQ	-3,700,000
6. JAS	7,993,270	6. SENAJ	-3,331,500
7. NEWS	6,829,900	7. SPRC	-2,986,397
8. VGI	6,571,901	8. TRC	-2,719,897
9. BEM	6,345,301	9. BBL	-2,582,657
10. AWC	6,179,077	10. MINT	-2,483,692
11. BDMS	5,902,800	11. UPA	-2,337,050
12. VL	4,624,500	12. RABBIT	-2,069,200
13. QH	3,876,725	13. WICE	-1,890,900
14. EMC	3,870,300	14. PF	-1,851,650
15. HMPRO	3,625,312	15. KTC	-1,750,400
16. SHR	3,606,002	16. ASW	-1,693,400
17. TLI	3,323,189	17. MAKRO	-1,588,348
18. PLANB	3,321,200	18. SVI	-1,564,700
19. PTT	2,849,076	19. PTG	-1,551,199
20. SDC	2,610,200	20. KAMART	-1,522,400
21. STEC	2,599,810	21. SAWAD	-1,499,296
22. PRM	2,460,200	22. COM7	-1,372,336
23. BGRIM	2,395,028	23. AKP	-1,314,600
24. GUNKUL	2,379,200	24. SCB	-1,204,216
25. CRC	1,983,313	25. STGT	-1,201,100

ยอดสะสม 5 วันย้อนหลัง 24 มกราคม - 30 มกราคม 2566

NVDR TOP Value		NVDR TOP Value	
Top 25 NVDR Net Buy		Top 25 NVDR Net Sell	
1. AOT	1,009,399,804	1. KBANK	-917,344,363
2. BDMS	826,155,034	2. KKP	-434,161,719
3. DELTA	410,645,888	3. BH	-415,438,668
4. EA	364,463,425	4. COM7	-348,866,241
5. BGRIM	363,840,230	5. CPF	-343,124,368
6. MAKRO	353,935,873	6. KTC	-338,877,923
7. PLANB	270,171,316	7. SCB	-321,335,007
8. TTB	233,917,645	8. BEM	-305,857,122
9. BBL	232,501,519	9. GPSC	-303,546,082
10. KTB	226,610,849	10. JMT	-297,237,981
11. PTT	210,431,543	11. MINT	-240,965,287
12. TRUE	201,237,238	12. TIPH	-212,876,227
13. CPALL	198,758,404	13. KCE	-212,113,796
14. SPALI	195,178,476	14. PTG	-193,526,658
15. ADVANC	187,389,726	15. ESSO	-160,511,203
16. SNNP	181,862,551	16. HANA	-159,131,894
17. SCC	157,558,513	17. GULF	-137,211,953
18. TEGH	157,442,003	18. THANI	-133,475,880
19. PTTGC	156,081,580	19. TIDLOR	-130,130,785
20. TU	154,540,032	20. TEAMG	-115,065,197
21. WHA	147,681,055	21. SCGP	-110,171,118
22. TISCO	139,248,833	22. BJC	-86,413,882
23. IVL	136,346,894	23. FORTH	-82,116,649
24. CENTEL	129,514,948	24. DITTO	-78,023,922
25. ERW	123,511,410	25. SVI	-73,929,502

NVDR TOP Volume		NVDR TOP Volume	
Top 25 NVDR Net Buy		Top 25 NVDR Net Sell	
1. TTB	161,851,684	1. MORE	-80,438,225
2. TRUE	41,090,572	2. PSG	-35,652,730
3. WHA	39,495,640	3. THANI	-32,647,296
4. AAV	35,592,850	4. BEM	-30,826,467
5. PLANB	31,365,130	5. TRC	-20,586,897
6. BDMS	27,964,934	6. ESSO	-17,150,351
7. TEGH	27,683,797	7. CPF	-14,457,194
8. STARK	25,595,117	8. PTG	-14,174,135
9. ERW	25,563,800	9. RABBIT	-11,417,300
10. SIRI	24,922,728	10. COM7	-11,324,123
11. SHR	23,653,713	11. CGH	-11,287,303
12. CHG	22,926,548	12. TEAMG	-9,544,367
13. JAS	18,244,670	13. SUPER	-9,536,975
14. IRPC	18,087,755	14. TEAM	-7,948,215
15. NEWS	14,974,600	15. GRAND	-7,551,500
16. AOT	13,402,969	16. SVI	-7,455,181
17. KTB	12,626,355	17. KGEN	-7,368,000
18. QH	10,764,213	18. MINT	-7,058,779
19. STOWER	9,574,150	19. ACE	-6,504,858
20. TU	9,537,510	20. KBANK	-6,358,396
21. CHO	9,424,200	21. KKP	-6,191,933
22. BGRIM	8,909,014	22. KTC	-5,987,996
23. MAKRO	8,242,612	23. VGI	-5,191,499
24. SPALI	8,216,549	24. JMT	-5,123,573
25. ETC	7,851,400	25. TIDLOR	-4,483,671

ข้อมูลแบบรายงานการเปลี่ยนแปลงการถือหลักทรัพย์ของผู้บริหาร (แบบ 59) Change by Management

Date of report 30 January, 2023

Source : กลต. (SEC)

ชื่อบริษัท	ชื่อผู้บริหาร	วิธีการได้มา/ จำนวน	ประเภทหลักทรัพย์	วันที่ได้มา/ จำนวน	จำนวน	ราคา
CRC	นาย ไท จิราธิวัฒน์	ซื้อ	หุ้นสามัญ	27/01/2566	100,000	43.25
CRC	นาย ไท จิราธิวัฒน์	ซื้อ	หุ้นสามัญ	26/01/2566	50,000	43.25
GULF	นาย สาร์ยต์ รัตนาวะดี	ซื้อ	หุ้นสามัญ	26/01/2566	1,000,000	53.75
ITC	นางสาว ศิริพร นาริหาวานดี	ซื้อ	หุ้นสามัญ	30/01/2566	10,900	29.50
PROEN	นาง ปุณศยา ปภากรพิสิฐ	ซื้อ	หุ้นสามัญ	26/01/2566	500,000	6.35
SIMAT	นาย บุญเลิศ เอี้ยวพรชัย	ซื้อ	หุ้นสามัญ	27/01/2566	100,000	2.26
TSTE	นาย ประภาส ชุตินวาทพันธ์	ซื้อ	หุ้นสามัญ	27/01/2566	5,000	7.80
AIMIRT	นาย อมร จุฬาลักษณ์านุกุล	ขาย	หน่วยทรัสต์	27/01/2566	10,000	12.40
SMIT	นาย ธนา เสนาวัดนกุล	ขาย	หุ้นสามัญ	27/01/2566	2,700	5.00
SMIT	นาย ธนา เสนาวัดนกุล	ขาย	หุ้นสามัญ	27/01/2566	47,300	4.98
STI	นาย รังสรรค์ พิษราภิตติ	ขาย	หุ้นสามัญ	17/01/2566	50,000	5.50
TNDT	นาย สุวัฒน์ แดงพิบูลย์สกุล	ขาย	หุ้นสามัญ	25/01/2566	200,000	0.51
SMD	นางสาว กุลธิดา คุณเวเศษพงษ์	โอน	หุ้นบุริมสิทธิ	17/01/2566	1,050,000	9.05

ข้อมูลการขายชอร์ต

30-Jan-2023

หลักทรัพย์	ปริมาณหุ้นที่ขายชอร์ต (หุ้น)	มูลค่าการขายชอร์ต (บาท)	%ปริมาณการขายชอร์ต	%มูลค่าการขายชอร์ต
1 SUPER	7065700	4,522,048.00	37.99	37.93
2 SAWAD-R	1664200	90,278,800.00	23.59	23.55
3 RATCH	432400	18,701,300.00	23.4	23.43
4 PTT	4321100	143,676,575.00	23.19	23.17
5 EPG	774000	6,651,255.00	22.79	22.69
6 VIBHA	356000	961,200.00	22.21	22.19
7 WHAUP	250000	1,013,692.00	20.1	20.12
8 SCGP-R	1628700	85,731,775.00	20.04	20.02
9 KYE	100	31,800.00	20	20
10 RATCH-R	339400	14,620,325.00	18.37	18.31
11 TCAP	199600	8,592,075.00	17.88	17.88
12 MAJOR-R	432000	7,886,680.00	17.87	17.85
13 VNG	42100	235,965.00	17.86	17.77
14 IRPC	10812300	33,703,922.00	17.27	17.32
15 TU	1280100	20,737,620.00	16.56	16.58
16 BCPG	407500	4,016,315.00	16.49	16.48
17 BCP	491000	18,258,100.00	15.48	15.55
18 BYD	817100	9,641,780.00	15.52	15.51
19 MTC-R	1099200	42,188,600.00	15.4	15.4
20 GFPT	176800	2,386,800.00	15.34	15.35
21 CRC	2296100	98,903,950.00	15.28	15.31
22 MTC	1080000	41,828,550.00	15.13	15.27
23 TTB	67713900	98,354,856.00	15.13	15.05
24 GULF	1452400	78,622,300.00	14.97	15.01
25 OR	3674400	82,832,270.00	14.91	14.89
26 BYD-R	781300	9,217,050.00	14.84	14.83
27 RCL	698300	22,569,000.00	14.72	14.72
28 DTAC	665500	33,143,975.00	14.52	14.53
29 BCPG-R	356000	3,506,600.00	14.4	14.39
30 GPSC-R	487600	33,910,675.00	14.23	14.26
31 WICE	1152500	14,128,730.00	14.06	14.12
32 EPG-R	479200	4,136,510.00	14.11	14.11
33 ACC	928100	1,160,644.00	13.81	13.76
34 PSL-R	1171400	19,055,660.00	13.29	13.29
35 ONEE	602700	4,798,975.00	12.48	12.45
36 TTW	177300	1,682,880.00	12.39	12.43
37 GPSC	419000	29,131,525.00	12.23	12.25
38 AJ	17200	223,710.00	12.15	12.16
39 JMT-R	2302400	124,275,100.00	12.05	12.06
40 KTC-R	534200	30,472,150.00	11.99	11.98
41 BAM	1649900	26,439,160.00	11.68	11.7
42 MAJOR	283300	5,170,080.00	11.72	11.7
43 RCL-R	552200	17,842,900.00	11.64	11.64
44 SAK	94100	576,370.00	11.62	11.63
45 PTTGC	937300	46,870,800.00	11.43	11.44

หลักทรัพย์	ปริมาณหุ้นที่ขายชอร์ต (หุ้น)	มูลค่าการขายชอร์ต (บาท)	%ปริมาณการขายชอร์ต	%มูลค่าการขายชอร์ต
46 BAM-R	1608700	25,780,440.00	11.39	11.41
47 EA-R	460300	39,746,700.00	11.05	11.05
48 BDMS	2803900	84,119,125.00	10.99	11.01
49 BLA	231800	6,843,250.00	10.93	10.93
50 PTL	38800	979,700.00	10.89	10.93
51 GFPT-R	124900	1,685,550.00	10.84	10.84
52 KTB	3046100	54,525,190.00	10.78	10.8
53 LOXLEY	8400	18,648.00	10.63	10.59
54 SCC-R	144800	49,513,900.00	10.59	10.59
55 BJC	310400	12,016,600.00	10.06	10.09
56 CHG	7095800	27,099,566.00	9.95	9.93
57 CPF	1251900	29,544,840.00	9.87	9.89
58 CENTEL-R	108200	5,623,350.00	9.81	9.82
59 CHG-R	6920200	26,522,622.00	9.7	9.72
60 SAWAD	683100	37,247,550.00	9.68	9.72
61 DTAC-R	444400	22,104,075.00	9.7	9.69
62 DOHOME	403800	5,612,820.00	9.54	9.55
63 GLOBAL	1900400	38,940,880.00	9.53	9.49
64 SABUY	1317700	17,157,540.00	9.32	9.44
65 KBANK-R	1530100	224,734,450.00	9.41	9.41
66 AOT	1689400	127,197,175.00	9.38	9.39
67 STA-R	571100	12,781,970.00	9.22	9.24
68 GUNKUL	1447900	7,239,500.00	9.2	9.2
69 STA	559200	12,514,550.00	9.03	9.05
70 EGCO	47200	8,280,600.00	8.9	8.91
71 BAFS	36700	1,211,100.00	8.87	8.91
72 DELTA-R	192400	170,415,400.00	8.96	8.9
73 PTTEP	509400	87,260,750.00	8.81	8.81
74 BAY	42600	1,367,900.00	8.73	8.75
75 TIPH-R	84000	4,206,600.00	8.61	8.65
76 TVO-R	51400	1,490,600.00	8.59	8.59
77 CENTEL	93700	4,859,975.00	8.5	8.48
78 TTA	423900	3,466,185.00	8.39	8.4
79 KKP	555800	38,839,700.00	8.3	8.3
80 AIT	416600	2,786,745.00	8.05	8.08
81 BANPU	13452800	163,186,970.00	8.04	8.07
82 SCB-R	504700	54,376,250.00	8.07	8.06
83 AWC-R	2447600	14,929,555.00	7.96	7.99
84 BEM	7617400	75,142,570.00	7.95	7.97
85 GULF-R	757400	40,964,975.00	7.81	7.82
86 KBANK	1258900	185,186,800.00	7.74	7.75
87 LH	1080900	10,730,290.00	7.72	7.72
88 ANAN	464700	664,594.00	7.64	7.64
89 KKP-R	510300	35,678,150.00	7.62	7.63
90 CBG-R	284100	28,998,350.00	7.58	7.56

หมายเหตุ :- %ปริมาณและมูลค่าการขายชอร์ต เปรียบเทียบกับปริมาณและมูลค่าการซื้อขายแบบ AOM

- " -R " ข้อมูลธุรกรรมขายชอร์ตในเอ็นวีซีอาร์

Source:SETSMART

SET50 Index Futures - Trading Volume

30 January 2023

Volume, OI: Contracts

	Foreign Investor		Local Institutions		Local Investor		Total	
	Volume	%	Volume	%	Volume	%	Volume	OI
Long	57,655	39.25%	22,227	15.13%	66,995	45.61%		
Short	69,632	47.41%	21,074	14.35%	56,171	38.24%		
Net	-11,977	-	1,153	-	10,824	-	146,877	660,268

3 January 2023 - 30 January 2023 (1 Month)

Volume, OI: Contracts

	Foreign Investor		Local Institutions		Local Investor		Total	
	Volume	%	Volume	%	Volume	%	Volume	OI
Long	1,290,035	33.88%	641,050	16.84%	1,876,379	49.28%		
Short	1,347,159	35.38%	639,483	16.80%	1,820,822	47.82%		
Net	-57,124	-	1,567	-	55,557	-	3,807,464	660,268

3 January 2023 - 30 January 2023 (YTD)

	Foreign Investor		Local Institutions		Local Investor		Total	
	Volume	%	Volume	%	Volume	%	Volume	OI
Long	1,290,035	33.88%	641,050	16.84%	1,876,379	49.28%		
Short	1,347,159	35.38%	639,483	16.80%	1,820,822	47.82%		
Net	-57,124	-	1,567	-	55,557	-	3,807,464	660,268

Source: SETSMART

Rights & Benefits

January

Monday	Tuesday	Wednesday	Thursday	Friday
02-Jan	03-Jan	04-Jan	05-Jan	06-Jan
		UPA-W2-XE 1:1@0.5	TENCENT80-XD@0 TTT-XD@0.5	
09-Jan	10-Jan	11-Jan	12-Jan	13-Jan
CHAYO-XD@0.00139 CHAYO-XD(SD)40:1	INTUCH-XD@1.4			SUTHA-XR 4:1@4
16-Jan	17-Jan	18-Jan	19-Jan	20-Jan
THG-XD@0.3				
23-Jan	24-Jan	25-Jan	26-Jan	27-Jan
				LPF-XD@0.2038
30-Jan	31-Jan			
BTS-XD@0.15 PACE-W2-XE 1:1@2				

Remark *ND - No Dividend, XD - Cash Dividend, XD(ST) - Stock Dividend, XR - Rights for Common, XW - Rights for Warrant, XT - Rights for Transferable Subscription Right, XN - Capital Return, XB- Pre-emptive = Pre-emptive Rights
 SOURCES: Stock Exchange of Thailand (SET)

Rights & Benefits

February

Monday	Tuesday	Wednesday	Thursday	Friday
		01-Feb	02-Feb	03-Feb
			TSC-XD@0.6	1DIV-XD@0.25 TDEX-XD@0.3
06-Feb	07-Feb	08-Feb	09-Feb	10-Feb
		IRC-XD@0.291 METCO-XD@18 TPIPP-XD@0.09	RAM-XD@0.3 SCAP-XD@0.8	
13-Feb	14-Feb	15-Feb	16-Feb	17-Feb
CIG -XB@864788 DTAC-XD@1.22				
20-Feb	21-Feb	22-Feb	23-Feb	24-Feb
RABBIT-W4-XE 1:0.012@5.06		JKN-XR 1:1@3	YGG-W1-XE 1:1@12	
27-Feb	28-Feb			

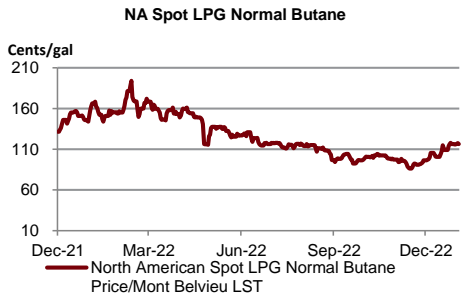
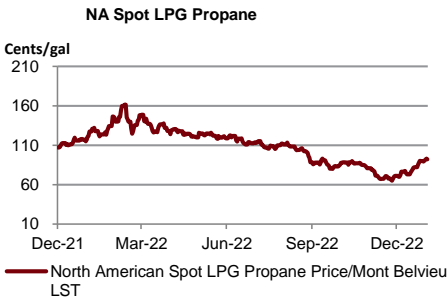
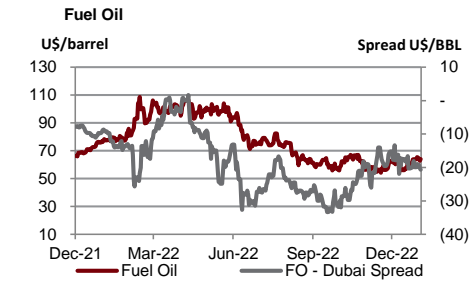
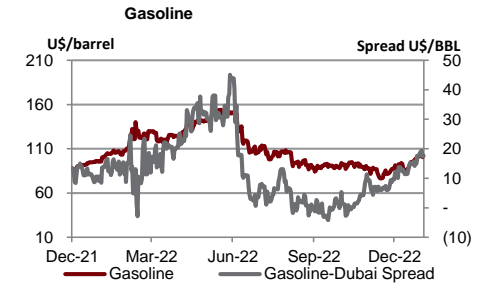
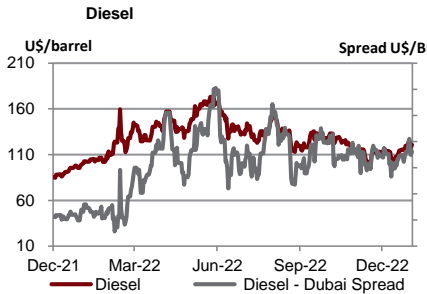
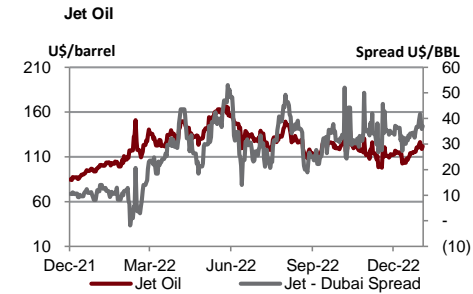
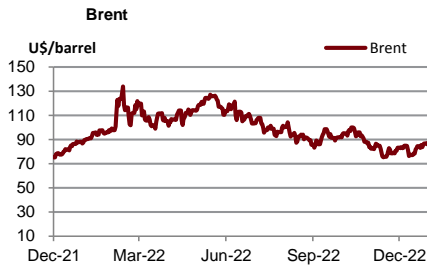
Remark *ND - No Dividend, XD - Cash Dividend, XD(ST) - Stock Dividend, XR - Rights for Common, XW - Rights for Warrant, XT - Rights for Transferable Subscription Right, XN - Capital Return, XB- Pre-emptive = Pre-emptive Rights
 SOURCES: Stock Exchange of Thailand (SET)

Share Listing

January-2023

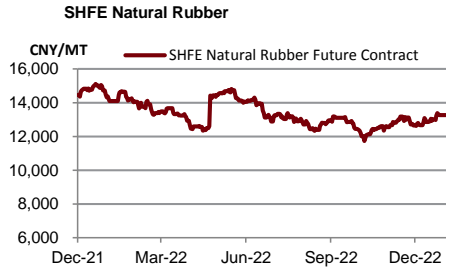
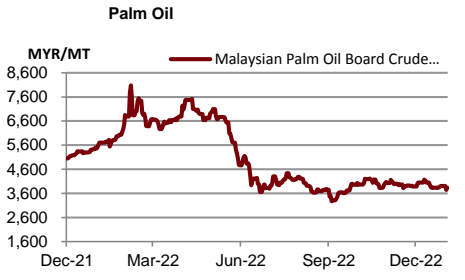
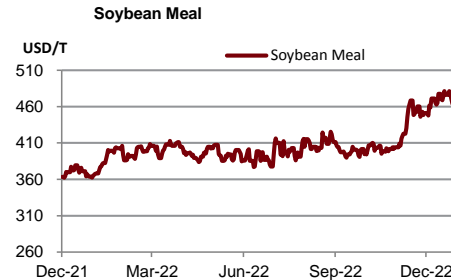
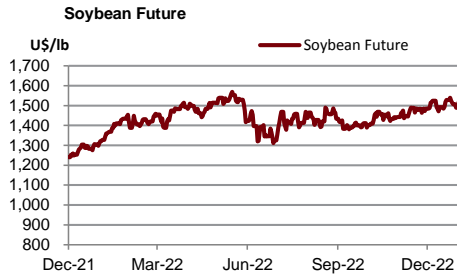
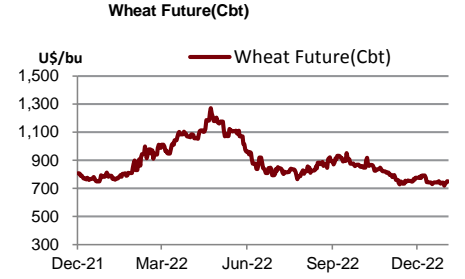
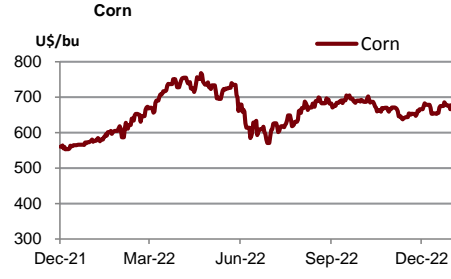
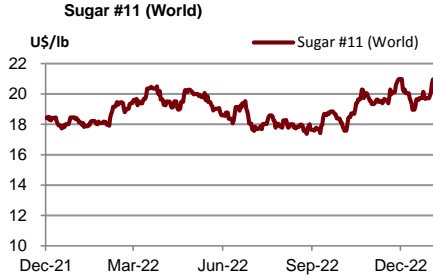
Monday		Tuesday		Wednesday		Thursday		Friday	
02-Jan		03-Jan		04-Jan		05-Jan		06-Jan	
<p>Substitution for New Year's Eve & New Year's Day</p>		<p>Share Listing JCK - 3.623 M Shares SSTR - 34.900 M Units</p>		<p>Share Listing MALEE - 269.731 M Shares</p>		<p>Share Listing AS - 35.927 M Shares</p>		<p>New Listing ABM-W1 - 49.999 M Units 1(W):1(C) @1.80 Bt (2Y TTM)</p> <p>Share Listing HEMP - 6.000 M Shares JCKH - 7.194 M Shares JCKH - 17.241 M Shares SDC - 151.404 M Shares TNDT - 2.000 M Shares</p>	
09-Jan		10-Jan		11-Jan		12-Jan		13-Jan	
<p>New Listing PPM-W2 - 210.986 M Units 1(W):1(C) @6.00 Bt (2Y TTM)</p> <p>Share Listing CHO - 20.796 M Shares JMART - 30.367 M Shares JMT - 9,174 Shares</p>		<p>Share Listing ACAP - 50.000 M Shares III - 46.165 M Shares JCK - 14.285 M Shares JCKH - 34.482 M Shares JKN - 4.184 M Shares LIT - 21 Shares SINGER - 75,567 Shares SIRI - 474.625 M Shares SMT - 3.841 M Shares</p>		<p>Share Listing BM - 43.389 M Shares KWM - 2.172 M Shares MVP - 687,514 Shares PROEN - 947,150 Shares TH - 12.002 M Shares UREKA - 10.101 M Shares XPG - 9.865 M Shares</p>		<p>Share Listing JKN - 12.072 M Shares</p>		<p>Share Listing BYD - 33.498 M Shares CHO - 16.339 M Shares ITEL - 49.790 M Shares JCKH - 282.051 M Shares MORE - 300.00 M Shares PPPM - 27.522 M Shares SC - 10.333 M Shares TRU - 240,480 Shares</p>	
16-Jan		17-Jan		18-Jan		19-Jan		20-Jan	
<p>Share Listing DITTO - 61,640 Shares IRCP - 9.890 M Shares SDC - 44.444 M Shares SNP - 423,380 Shares</p>		<p>Share Listing UREKA - 20.768 M Shares</p>		<p>Share Listing SDC - 37.037 M Shares</p>		<p>New Listing SAF - 300 M Shares MAI/ Industrials, IPO Price (Bt): 1.93</p> <p>Share Listing CHO - 20.424 M Shares IIG - 8.723 M Shares PPPM - 71.733 M Shares SENA - 208,930 Shares TTB - 161,442 Shares</p>		<p>Share Listing MBK - 1.771 M Shares</p>	
23-Jan		24-Jan		25-Jan		26-Jan		27-Jan	
		<p>Share Listing CHO - 65.586 M Shares PRG - 390,382 Shares SDC - 51.851 M Shares</p>		<p>New Listing CHO-W3 - 442.102 M Units 1(W):1(C) @1.10 Bt (2Y TTM)</p> <p>MASTER - 240 M Shares MAI/ Services, IPO Price (Bt): 46.00</p>		<p>Share Listing IRCP - 25.108 M Shares PPPM - 33.333 M Shares</p>			
30-Jan		31-Jan							
<p>New Listing PACO-W1 - 199.998 M Units 1(W):1(C) @3.00 Bt (2.117Y TTM)</p> <p>Share Listing CHAYO - 26.653 M Shares CHO - 15.432 M Shares RICHY - 5,554 Shares</p>		<p>New Listing IIG-W1 - 4.999 M Units 1(W):1(C) @32.00 Bt (2Y TTM)</p> <p>Share Listing BCPG - 51,781 Shares SDC - 47.619 M Shares</p>							

	Units	30-Jan-23	(%)	WTD	(%)	MTD	(%)	QTD	(%)	YTD	(%)
Refinery & Oil											
Dubai	USD/barrel	82.46	-2.6%	82.46	-1.9%	80.07	4.3%	80.07	-5.1%	80.07	-17.5%
Brent	USD/barrel	83.74	-2.2%	83.74	-2.8%	82.99	2.6%	82.99	-6.0%	82.99	-17.0%
Nymex	USD/barrel	77.90	-2.2%	77.92	-3.2%	78.29	2.1%	78.29	-2.9%	78.29	-7.6%
Jet Oil	USD/barrel	117.37	-3.6%	117.37	-4.2%	114.27	2.2%	114.27	-3.2%	114.27	-8.0%
Jet - Dubai Spread	USD/barrel	34.91	-5.7%	34.91	-9.2%	34.20	-2.5%	34.20	1.5%	34.20	25.8%
Diesel	USD/barrel	115.99	-4.1%	115.99	-4.7%	113.84	2.7%	113.84	-5.4%	113.84	-11.3%
Diesel - Dubai Spread	USD/barrel	33.53	-7.5%	33.53	-10.9%	33.77	-0.8%	33.77	-6.1%	33.77	7.8%
Gasoline	USD/barrel	99.68	-2.6%	99.68	-2.7%	95.19	12.2%	95.19	7.7%	95.19	-13.3%
Gasoline-Dubai Spread	USD/barrel	17.22	-2.4%	17.22	-6.5%	15.12	88.1%	15.12	276.1%	15.12	19.1%
Fuel Oil	USD/barrel	61.96	-3.1%	61.96	-3.6%	60.93	3.5%	60.93	0.8%	60.93	-22.5%
FO - Dubai Spread	USD/barrel	(20.50)	-0.9%	(20.50)	3.8%	(19.14)	6.7%	(19.14)	-20.0%	(19.14)	3.7%
Natural Gas	USD/MMBtu	2.68	-6.0%	2.68	-9.9%	3.19	-37.5%	3.19	-42.9%	3.19	-45.0%
NA Spot LPG Propane	US cent/gal	90.50	-1.9%	91.38	3.2%	83.57	19.8%	83.57	4.2%	83.57	-24.6%
NA Spot LPG Normal Butane	US cent/gal	115.00	-83.2%	116.50	-82.8%	111.08	-83.1%	111.08	-83.5%	111.08	-83.2%



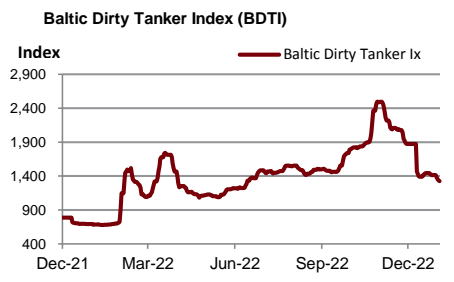
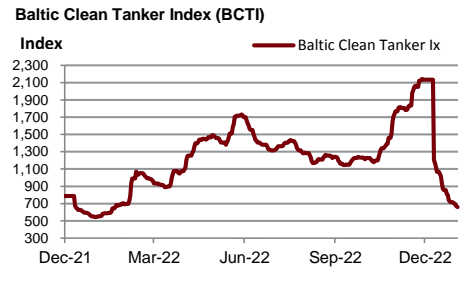
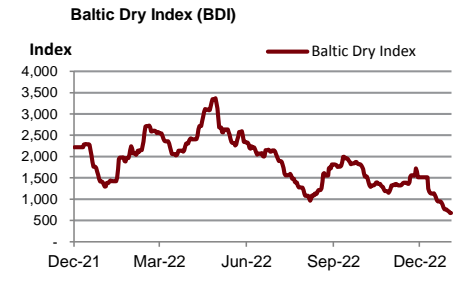
Source : Bloomberg

	Units	30-Jan-23	(%)	WTD	(%)	MTD	(%)	QTD	(%)	YTD	(%)
Soft Commodities											
Sugar #11 (World)	USd/lb.	21.21	1.2%	21	4.6%	19.85	-0.8%	19.85	3.2%	19.85	5.2%
Corn	USd/bu.	683.75	0.1%	684	1.0%	669.88	2.1%	669.88	-0.5%	669.88	1.3%
Wheat Future(Cbt)	USd/bu.	752.50	0.3%	753	1.7%	743.75	-2.0%	743.75	-10.0%	743.75	-17.6%
Soybean Future	USd/bu.	1,535.25	1.7%	1,535	2.2%	1,504.56	1.7%	1,504.56	4.3%	1,504.56	5.1%
Soybean Meal	USD/T.	488.70	3.2%	489	4.5%	471.71	4.7%	471.71	13.0%	471.71	17.6%
Palm Oil	MYR/metric tonne	3,837.00	0.0%	3,791	-1.6%	3,910.03	-0.8%	3,910.03	-0.5%	3,910.03	-23.7%
SHFE Natural Rubber	CNY/MT	13,435.00	1.3%	13,348	0.8%	13,088.40	1.7%	13,088.40	3.6%	13,088.40	-2.3%



Source : Bloomberg

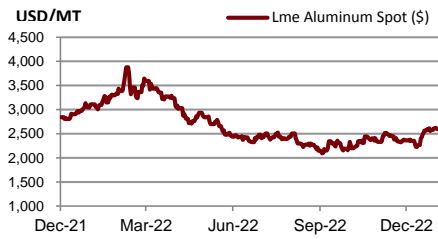
Shipping	Units	30-Jan-23	(%)	WTD	(%)	MTD	(%)	QTD	(%)	YTD	(%)
Baltic Dry Index (BDI)	USD	676.00	0.0%	703	-18.4%	933	-35.8%	933	-38.7%	933	-51.8%
Baltic Supramax Index (BSI)	USD	650.00	0.0%	647	-1.8%	732	-36.0%	732	-45.7%	732	-63.7%
Baltic Clean Tanker Index (BCTI)	USD	659.00	0.0%	683	-9.9%	869	-55.8%	869	-42.5%	869	-29.4%
Baltic Dirty Tanker Index (BDTI)	USD	1,323.00	0.0%	1,361	-4.4%	1,407	-32.0%	1,407	-27.3%	1,407	1.2%



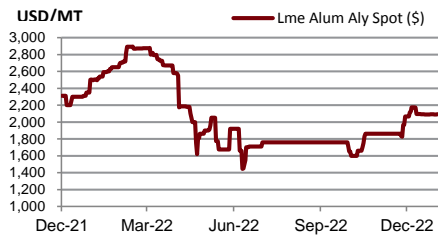
Source : Bloomberg

Metal	Units	30-Jan-23	(%)	WTD	(%)	MTD	(%)	QTD	(%)	YTD	(%)
Lme Aluminum Spot (\$)	USD/MT	2,591.50	0.0%	2,609	0.8%	2,493	3.8%	2,493	6.8%	2,493	-7.7%
Lme Alum Aly Spot (\$)	USD/MT	2,092.00	0.0%	2,091	0.0%	2,096	9.2%	2,096	15.7%	2,096	1.3%
Lme Nasaac Spot (\$)	USD/MT	2,320.00	0.0%	2,316	6.8%	2,141	-8.5%	2,141	-10.4%	2,141	-17.9%
Lme Copper Spot (\$)	USD/MT	9,242.24	0.0%	9,292	0.3%	9,022	7.7%	9,022	12.5%	9,022	2.5%
Lme Lead Spot (\$)	USD/MT	2,182.25	0.0%	2,143	-1.8%	2,208	-0.4%	2,208	4.9%	2,208	2.8%
Lme Nickel Spot (\$)	USD/MT	28,673.50	0.0%	28,655	3.2%	28,048	-3.1%	28,048	10.2%	28,048	9.5%
Lme Tin Spot (\$)	USD/MT	30,808.00	0.0%	30,653	6.5%	28,002	15.8%	28,002	29.9%	28,002	-10.2%
Gold Spot \$/Oz	USD/t oz.	1,923.17	-0.3%	1,923	-0.6%	1,902	5.8%	1,902	9.9%	1,902	5.5%
Thailand Gold Bar Buying Prices	THB/15.244 grams	29,750.00	-0.3%	29,883	0.3%	29,766	0.9%	29,766	0.4%	29,766	0.0%
Thailand Gold Bar Selling Price	THB/15.244 grams	29,850.00	-0.3%	29,983	0.3%	29,866	0.9%	29,866	0.4%	29,866	0.0%
Thailand Gold Ornament Buying Price	THB/15.16 grams	29,213.32	-0.4%	29,347	0.3%	29,232	0.9%	29,232	0.4%	29,232	0.0%
Thailand Gold Ornament Selling Price	THB/15.16 grams	30,350.00	-0.3%	30,483	0.3%	30,366	0.9%	30,366	0.4%	30,366	0.0%

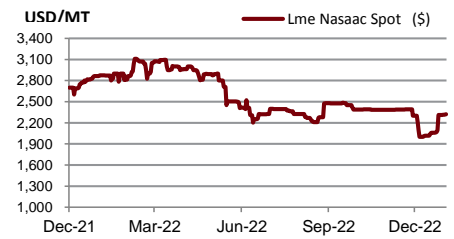
Lme Aluminum Spot (\$)



Lme Alum Aly Spot (\$)



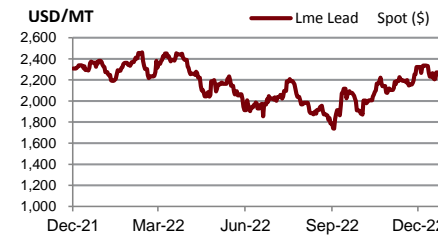
Lme Nasaac Spot (\$)



Lme Copper Spot (\$)



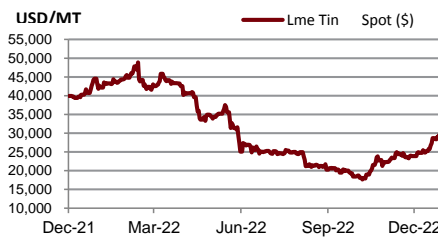
Lme Lead Spot (\$)



Lme Nickel Spot (\$)



Lme Tin Spot (\$)



Gold Spot \$/Oz



DISCLAIMER

การเสนอคำแนะนำ ข้อมูลบทวิเคราะห์ และการคาดการณ์ รวมทั้งการแสดงความคิดเห็นที่ปรากฏอยู่ในรายงานฉบับนี้ จัดทำขึ้นบนพื้นฐานของแหล่งข้อมูลที่ดีที่สุดที่ได้รับมา และพิจารณาเห็นว่าน่าเชื่อถือ แต่ทั้งนี้ทางบริษัทหลักทรัพย์ ซีจีเอส-ซีไอเอ็มบี (ประเทศไทย) จำกัด ไม่อาจรับรองความถูกต้องและความสมบูรณ์ของข้อมูลดังกล่าว ความเห็นที่แสดงไว้ในรายงานฉบับนี้ไม่ถือว่าการเสนอแนะหรือการชี้ชวนให้ซื้อหรือขายหลักทรัพย์ การนำไปใช้ซึ่งข้อมูล บทวิเคราะห์และการคาดการณ์ทั้งหลายที่ปรากฏอยู่ในรายงานฉบับนี้เป็นกรณำไปใช้โดยให้ผู้ใช้ยอมรับความเสี่ยงและเป็นดุลยพินิจของผู้ใช้แต่ผู้เดียว

คำนิยามของ RECOMMENDATION (คำแนะนำการลงทุน)

คำแนะนำในหุ้น

ADD: ในกรณีผลตอบแทนของหุ้นที่คาดการณ์มากกว่า 10% ในช่วงเวลา 12 เดือนข้างหน้า

HOLD: ในกรณีผลตอบแทนของหุ้นที่คาดการณ์อยู่ระหว่าง 0% ถึง 10% ในช่วงเวลา 12 เดือนข้างหน้า

REDUCE: ในกรณีผลตอบแทนของหุ้นที่คาดการณ์น้อยกว่า 0% ในช่วงเวลา 12 เดือนข้างหน้า

คำแนะนำในภาคอุตสาหกรรม

OVERWEIGHT: ในกรณีที่บริษัทจำนวนมากในอุตสาหกรรมที่คาดการณ์ว่ามีผลตอบแทนมากกว่า 10% ในช่วงเวลา 12 เดือนข้างหน้า

NEUTRAL: ในกรณีที่บริษัทจำนวนมากในอุตสาหกรรมที่คาดการณ์ว่ามีผลตอบแทนอยู่ระหว่าง 0% ถึง 10% ในช่วงเวลา 12 เดือนข้างหน้า

UNDERWEIGHT: ในกรณีที่บริษัทจำนวนมากในอุตสาหกรรมที่คาดการณ์ว่ามีผลตอบแทนน้อยกว่า 0% ในช่วงเวลา 12 เดือนข้างหน้า

รายงานการประเมินการกำกับดูแลกิจการ (CGR)

การเปิดเผยผลการสำรวจของสมาคมส่งเสริมสถาบันกรรมการบริษัทไทย (IOD) ในเรื่องการกำกับดูแลกิจการ (Corporate Governance) นี้เป็นการดำเนินการตามนโยบายของสำนักงานคณะกรรมการกำกับหลักทรัพย์และตลาดหลักทรัพย์ โดยการสำรวจของ IOD เป็นการสำรวจและประเมินจากข้อมูลของบริษัทจดทะเบียนในตลาดหลักทรัพย์แห่งประเทศไทย และตลาดหลักทรัพย์ เอ็มเอไอ ที่มีการเปิดเผยต่อสาธารณะ และเป็นข้อมูลให้ผู้ลงทุนทั่วไปสามารถเข้าถึงได้ ดังนั้นผลสำรวจดังกล่าวจึงเป็นการนำเสนอในมุมมองของบุคคลภายนอก โดยไม่ได้เป็นการประเมินการปฏิบัติ และมีได้มีการไขข้อข้อมูลภายในในการประเมิน

อนึ่ง ผลการสำรวจดังกล่าว เป็นผลการสำรวจ ณ วันที่ปรากฏในรายงานการกำกับดูแลกิจการบริษัทจดทะเบียนไทยเท่านั้น ดังนั้น ผลการสำรวจจึงอาจเปลี่ยนแปลงได้ภายหลังจากวันดังกล่าว ทั้งนี้ บริษัทหลักทรัพย์ ซีจีเอส-ซีไอเอ็มบี (ประเทศไทย) จำกัด มิได้ยืนยันหรือรับรองถึงความถูกต้องของผลสำรวจดังกล่าวแต่อย่างใด

ช่วงคะแนน	สัญลักษณ์	ความหมาย
90 – 100		ดีเลิศ
80 – 89		ดีมาก
70 - 79		ดี
60 – 69		ดีพอใช้
50 – 59		ผ่าน
ต่ำกว่า 50	No logo given	N/A

จะทำการเผยแพร่รายชื่อเฉพาะบริษัทที่ได้คะแนนอยู่ในระดับ “ดี” ขึ้นไป ซึ่งมี 3 กลุ่มคือ “ดี” “ดีมาก” และ “ดีเลิศ” โดยประกาศรายชื่อบริษัทในแต่ละกลุ่มเรียงตามลำดับตัวอักษรชื่อย่อบริษัทในภาษาอังกฤษ

รายงานการประเมินการกำกับดูแลกิจการ (CGR) โดยสมาคมส่งเสริมสถาบันกรรมการบริษัทไทย 2565



AAV	ADVANC	AF	AH	AIRA	AJ	AKP	AKR	ALLA	ALT	AMA	AMARIN
AMATA	AMATAV	ANAN	AOT	AP	APURE	ARIP	ASP	ASW	AUCT	AWC	AYUD
BAFS	BAM	BANPU	BAY	BBIK	BBL	BCP	BCPG	BDMS	BEM	BEYOND	BGC
BGRIM	BIZ	BKI	BOL	BPP	BRR	BTS	BTW	BWG	CENTEL	CFRESH	CGH
CHEWA	CHO	CIMBT	CK	CKP	CM	CNT	COLOR	COM7	COMAN	COTTO	CPALL
CPF	CPI	CPN	CRC	CSS	DDD	DELTA	DEMCO	DOHOME	DRT	DTAC	DUSIT
EA	EASTW	ECF	ECL	EE	EGCO	EPG	ETC	ETE	FN	FNS	FPI
FPT	FSMART	FVC	GC	GEL	GFPT	GGC	GLAND	GLOBAL	GPI	GPSC	GRAMMY
GULF	GUNKUL	HANA	HARN	HENG	HMPRO	ICC	ICHI	III	ILINK	ILM	IND
INTUCH	IP	IRC	IRPC	ITEL	IVL	JTS	JWD	K	KBANK	KCE	KEX
KGI	KKP	KSL	KTB	KTC	LALIN	LANNA	LHFG	LIT	LOXLEY	LPN	LRH
LST	MACO	MAJOR	MAKRO	MALEE	MBK	MC	MCOT	METCO	MFEC	MINT	MONO
MOONG	MSC	MST	MTC	MVP	NCL	NEP	NER	NKI	NOBLE	NSI	NVD
NYT	OISHI	OR	ORI	OSP	OTO	PAP	PCSGH	PDG	PDJ	PG	PHOL
PLANB	PLANET	PLAT	PORT	PPS	PR9	PREB	PRG	PRM	PSH	PSL	PTG
PTT	PTTEP	PTTGC	PYLON	Q-CON	QH	QTC	RATCH	RBF	RS	S	S&J
SAAM	SABINA	SAMART	SAMTEL	SAT	SC	SCB	SCC	SCCC	SCG	SCGP	SCM
SCN	SDC	SEAFCO	SEAOIL	SE-ED	SELIC	SENA	SENAJ	SGF	SHR	SICT	SIRI
SIS	SITHAI	SMPK	SNC	SONIC	SORKON	SPALI	SPI	SPRC	SPVI	SSC	SSSC
SST	STA	STEC	STGT	STI	SUN	SUSCO	SUTHA	SVI	SYMC	SYNTEC	TACC
TASCO	TCAP	TEAMG	TFMAMA	THANA	THANI	THCOM	THG	THIP	THRE	THREL	TIPCO
TISCO	TK	TKN	TKS	TKT	TMILL	TMT	TNDT	TNITY	TOA	TOP	TPBI
TQM	TRC	TRUE	TSC	TSR	TSTE	TSTH	TTA	TTB	TTCL	TTW	TU
TVDH	TVI	TVO	TWPC	U	UAC	UBIS	UPOIC	UV	VCOM	VGI	VIH
WACOAL	WAVE	WHA	WHAUP	WICE	WINNER	XPG	ZEN				



2S	7UP	ABICO	ABM	ACE	ACG	ADB	ADD	AEONTS	AGE	AHC	AIE
AIT	ALUCON	AMANAH	AMR	APCO	APCS	AQUA	ARIN	ARROW	AS	ASAP	ASEFA
ASIA	ASIAN	ASIMAR	ASK	ASN	ATP30	B	BA	BC	BCH	BE8	BEC
BH	BIG	BJC	BJCHI	BLA	BR	BRI	BROOK	BSM	BYD	CBG	CEN
CHARAN	CHAYO	CHG	CHOTI	CHOW	CI	CIG	CITY	CIVIL	CMC	CPL	CPW
CRANE	CRD	CSC	CSP	CV	CWT	DCC	DHOUSE	DITTO	DMT	DOD	DPAIN
DV8	EASON	EFORL	ERW	ESSO	ESTAR	FE	FLOYD	FORTH	FSS	FTE	GBX
GCAP	GENCO	GJS	GTB	GYT	HEMP	HPT	HTC	HUMAN	HYDRO	ICN	IFS
IIG	IMH	INET	INGRS	INSET	INSURE	IRCP	IT	ITD	J	JAS	JCK
JCKH	JMT	JR	KBS	KCAR	KIAT	KISS	KK	KOOL	KTIS	KUMWEL	KUN
KWC	KWM	L&E	LDC	LEO	LH	LHK	M	MATCH	MBAX	MEGA	META
MFC	MGT	MICRO	MILL	MITSI	MK	MODERN	MTI	NATION	NBC	NCAP	NCH
NDR	NETBAY	NEX	NINE	NNCL	NOVA	NPK	NRF	NTV	NUSA	NWR	OCC
OGC	ONEE	PACO	PATO	PB	PICO	PIMO	PIN	PJW	PL	PLE	PM
PMTA	PPP	PPPM	PRAPAT	PRECHA	PRIME	PRIN	PRINC	PROEN	PROS	PROUD	PSG
PSTC	PT	PTC	QLT	RCL	RICHY	RJH	ROJNA	RPC	RT	RWI	S11
SA	SABUY	SAK	SALEE	SAMCO	SANKO	SAPPE	SAWAD	SCAP	SCI	SCP	SE
SECURE	SFLEX	SFP	SFT	SGP	SIAM	SINGER	SKE	SKN	SKR	SKY	SLP
SMART	SMD	SMIT	SMT	SNNP	SNP	SO	SPA	SPC	SPCG	SR	SRICHA
SSF	SSP	STANLY	STC	STPI	SUC	SVOA	SVT	SWC	SYNEX	TAE	TAKUNI
TCC	TCMC	TFG	TFI	TFM	TGH	TIDLOR	TIGER	TIPH	TITLE	TM	TMC
TMD	TMI	TNL	TNP	TNR	TOG	TPA	TPAC	TPCS	TPIPL	TPIPP	TPLAS
TPS	TQR	TRITN	TRT	TRU	TRV	TSE	TVT	TWP	UBE	UEC	UKEM
UMI	UOBKH	UP	UPF	UTP	VIBHA	VL	VPO	VRANDA	WGE	WIK	WIN
WINMED	WORK	WP	XO	YUASA	ZIGA						



A	A5	AI	ALL	ALPHAX	AMC	APP	AQ	AU	B52	BEAUTY	BGT
BLAND	BM	BROCK	BSBM	BTNC	CAZ	CCP	CGD	CMAN	CMO	CMR	CPANEL
CPT	CSR	CTW	D	DCON	EKH	EMC	EP	EVER	F&D	FMT	GIFT
GLOCON	GLORY	GREEN	GSC	HL	HTECH	IHL	INOX	JAK	JMART	JSP	JUBILE
KASET	KCM	KWI	KYE	LEE	LPH	MATI	M-CHAI	MCS	MDX	MENA	MJD
MORE	MPIC	MUD	NC	NEWS	NFC	NSL	NV	PAF	PEACE	PF	PK
PPM	PRAKIT	PTECH	PTL	RAM	ROCK	RP	RPH	RSP	SIMAT	SISB	SK
SOLAR	SPACK	SPG	SQ	STARK	STECH	SUPER	SVH	TC	TCCC	TCJ	TEAM
THE	THMUI	TKC	TNH	TNPC	TOPP	TPCH	TPOLY	TRUBB	TTI	TYCN	UMS
UNIQ	UPA	UREKA	VARO	W	WFX	WPH	YGG				

ข้อมูล Anti-Corruption Progress Indicator ของบริษัทจดทะเบียน

ได้รับการรับรอง

2S	7UP	ADVANC	AF	AI	AIE	AIRA	AJ	AKP	AMA	AMANAH	AMATA
AMATAV	AP	APCS	AS	ASIAN	ASK	ASP	AWC	AYUD	B	BAFS	BAM
BANPU	BAY	BBL	BCH	BCP	BCPG	BE8	BEC	BEYOND	BGC	BGRIM	BKI
BLA	BPP	BROOK	BRR	BSBM	BTS	BWG	CEN	CENDEL	CFRESH	CGH	CHEWA
CHOTI	CHOW	CIG	CIMBT	CM	CMC	COM7	COTTO	CPALL	CPF	CPI	CPL
CPN	CRC	CSC	DCC	DELTA	DEMCO	DIMET	DRT	DTAC	DUSIT	EA	EASTW
EGCO	EP	EPG	ERW	ESTAR	ETE	FE	FNS	FPI	FPT	FSMART	FSS
FTE	GBX	GC	GCAP	GEL	GFPT	GGC	GJS	GPI	GPSC	GSTEEL	GULF
GUNKUL	HANA	HARN	HEMP	HENG	HMPRO	HTC	ICC	ICHI	IFS	III	ILINK
INET	INSURE	INTUCH	IRC	IRPC	ITEL	IVL	JKN	JR	K	KASET	KBANK
KBS	KCAR	KCE	KGI	KKP	KSL	KTB	KTC	KWI	L&E	LANNA	LH
LHFG	LHK	LPN	LRH	M	MAJOR	MAKRO	MALEE	MATCH	MBAX	MBK	MC
MCOT	META	MFC	MFEC	MILL	MINT	MONO	MOONG	MSC	MST	MTC	MTI
NBC	NEP	NINE	NKI	NOBLE	NOK	NSI	NWR	OCC	OGC	ORI	PAP
PATO	PB	PCSGH	PDG	PDJ	PG	PHOL	PK	PL	PLANB	PLANET	PLAT
PM	PPP	PPPM	PPS	PR9	PREB	PRG	PRINC	PRM	PROS	PSH	PSL
PSTC	PT	PTG	PTT	PTTEP	PTTGC	PYLON	Q-CON	QH	QLT	QTC	RATCH
RML	RWI	S&J	SAAM	SABINA	SAPPE	SAT	SC	SCB	SCC	SCCC	SCG
SCGP	SCM	SCN	SEAOIL	SE-ED	SELIC	SENA	SGP	SINGER	SIRI	SITHAI	SKR
SMIT	SMK	SMPC	SNC	SNP	SORKON	SPACK	SPALI	SPC	SPI	SPRC	SRICHA
SSF	SSP	SSSC	SST	STA	STGT	STOWER	SUSCO	SVI	SYMC	SYNTEC	TAE
TAKUNI	TASCO	TCAP	TCCM	TFG	TFI	TFMAMA	TGH	THANI	THCOM	THIP	THRE
THREL	TIDLOR	TIPCO	TISCO	TKS	TKT	TMILL	TMT	TNITY	TNL	TNP	TNR
TOG	TOP	TOPP	TPA	TPCS	TPP	TRU	TRUE	TSC	TSTE	TSTH	TTA
TTB	TTCL	TU	TVDH	TVI	TVO	TWPC	U	UBE	UBIS	UEC	UKEM
UOBKH	UPF	UV	VGI	VIH	WACOAL	WHA	WHAUP	WICE	WIJK	XO	YUASA
ZEN	ZIGA										

ประกาศเจตนา

AH	ALT	APCO	ASW	B52	CHG	CI	CPR	CPW	DDD
ECF	EKH	ETC	EVER	FLOYD	GLOBAL	ILM	INOX	J	JMART
KEX	KUMWEL	LDC	MEGA	NCAP	NOVA	NRF	NUSA	OR	PIMO
SAK	SIS	SSS	STECH	SUPER	SVT	TKN	TMD	TMI	TQM
VARO	VCOM	VIBHA	W	WIN					

ไม่เปิดเผยหรือไม่มีนโยบาย

4CS	3K-BAT	A	A5	AAI	AAV	ABICO	ABM	ACAP	ACC
ADB	ADD	AEONTS	AFC	AGE	AHC	AIT	AJA	AKR	ALL
ALUCON	AMARC	AMARIN	AMC	AMR	ANAN	AOT	APEX	APP	APURE
ARIN	ARIP	ARROW	ASAP	ASEFA	ASIA	ASIMAR	ASN	ATP30	AU
BBGI	BBIK	BC	BCT	BDMS	BEAUTY	BEM	BGT	BH	BIG
BIZ	BJC	BJCHI	BKD	BLAND	BLESS	BLISS	BM	BOL	BR
BSM	BTG	BTNC	BTW	BUI	BYD	CAZ	CBG	CCET	CCP
CH	CHARAN	CHAYO	CHIC	CHO	CITY	CIVIL	CK	CKP	CMAN
CNT	COLOR	COMAN	CPANEL	CPH	CPT	CRANE	CRD	CSP	CSR
CV	CWT	D	DCON	DITTO	DMT	DOD	DPAINT	DTCI	DV8
EE	EFORL	EMC	ESSO	F&D	FANCY	FMT	FN	FORTH	FTI
GIFT	GL	GLAND	GLOCON	GLORY	GRAMMY	GRAND	GREEN	GSC	GTB
HL	HPT	HTECH	HUMAN	HYDRO	ICN	IFEC	IHL	IIG	IMH
INSET	IP	IRCP	IT	ITD	ITNS	JAK	JAS	JCK	JCKH
JSP	JUBILE	JWD	KAMART	KC	KCC	KCM	KDH	KIAT	KISS
KKC	KLINIQ	KOOL	KTIS	KUN	KWC	KWM	KYE	LALIN	LEE
LOXLEY	LPH	LST	MACO	MANRIN	MATI	MAX	M-CHAI	MCS	MDX
MGT	MICRO	MIDA	MITSIB	MJD	MK	ML	MODERN	MORE	MPIC
NATION	NC	NCH	NCL	NDR	NER	NETBAY	NEW	NEWS	NEX
NPK	NSL	NTV	NV	NVD	NYT	OHTL	OISHI	ONEE	OSP
PACO	PAF	PCC	PEACE	PERM	PF	PICO	PIN	PJW	PLUS
POLY	POMPUI	PORT	POST	PPM	PRAKIT	PRAPAT	PRECHA	PRIME	PRIN
PROUD	PSG	PTC	PTECH	PTL	RAM	RBF	RCL	RICHY	RJH
ROJNA	RP	RPC	RPH	RSP	RT	S	S11	SA	SABUY
SAM	SAMART	SAMCO	SAMTEL	SANKO	SAUCE	SAWAD	SAWANG	SCAP	SCI
SE	SEAFCO	SECURE	SENAJ	SFLEX	SFP	SFT	SGF	SHANG	SHR
SIMAT	SISB	SK	SKE	SKN	SKY	SLM	SLP	SMART	SMD
SO	SOLAR	SONIC	SPA	SPCG	SPG	SPVI	SQ	SR	SSC
STC	STEC	STHAI	STI	STP	STPI	SUC	SUN	SUTHA	SVH
SYNEX	TACC	TAPAC	TC	TCC	TCCC	TCJ	TCOAT	TEAM	TEAMG
TFM	TGE	TGPRO	TH	THAI	THANA	THE	THG	THL	THMUI
TITLE	TK	TKC	TLI	TM	TMC	TMW	TNDT	TNH	TNPC
TPBI	TPCH	TPIPL	TPIPP	TPLAS	TPOLY	TPS	TQR	TR	TRC
TRV	TSE	TSF	TSR	TTI	TTT	TTW	TVT	TWP	TWZ
UMI	UMS	UNIQ	UP	UPA	UPOIC	UREKA	UTP	UVAN	VL
VRANDA	WAVE	WFX	WGE	WINMED	WINNER	WORK	WORLD	WP	WPH
YONG									