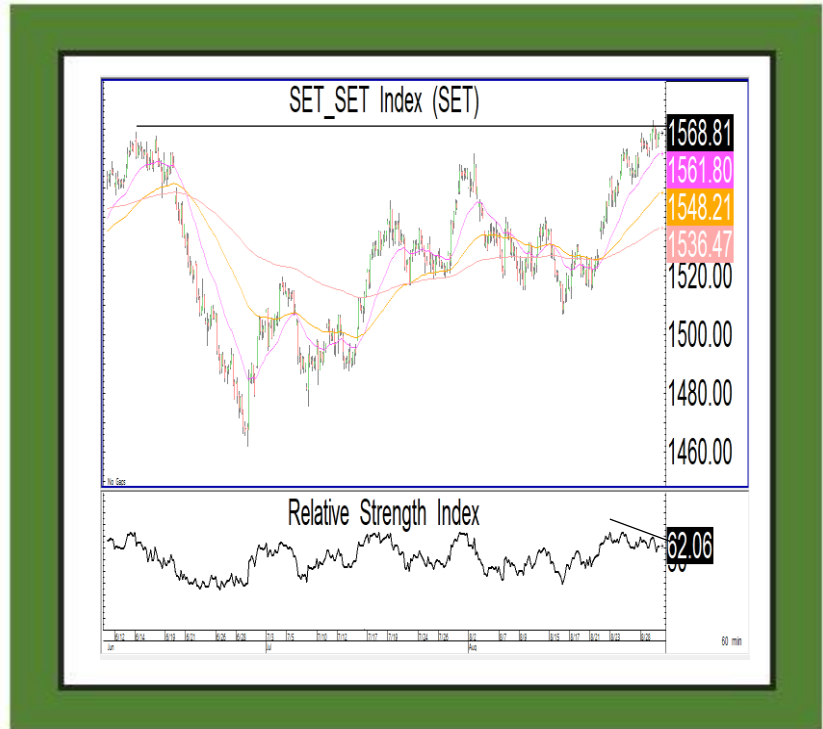


MORNING : 30 ส.ค. 66

SET INDEX

- SET Index ปิดที่ระดับ 1568.81 (+5.84 จุด)
- ในภาพ 60 นาทียังมีสัญญาณชะลอตัวจาก Bearish Divergence
- ดัชนีมาถึงจุดตัดสั้นที่ 1570 จุด
- ในกรณียืนเหนือ 1570 จุด ได้จะฟื้นตัวได้ต่อเนื่อง
- ในกรณีที่ยังไม่ผ่านจะเสี่ยงต่อการพักตัว



แนวรับ : 1560/1555 | แนวต้าน : 1577/1590

ACTION

ทยอยทำกำไรบางส่วนที่บริเวณ 1570 จุด ยกจุดชะลอการลงทุนขึ้นมาที่ 1530 จุด

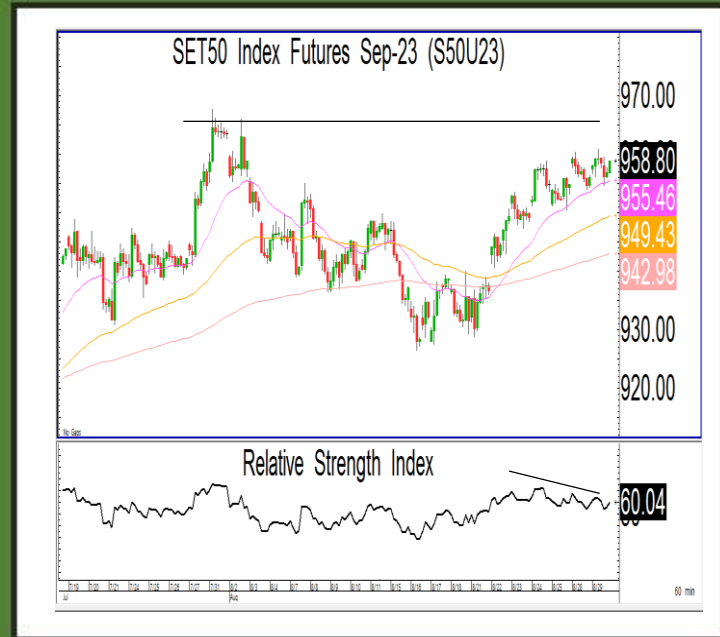
MORNING : 30 ส.ค. 66

TFEX

S50U23

- ในภาพ 60 นาที ยังมีสัญญาณชะลอตัวจาก Bearish Divergence
- มองดัชนียังเสี่ยงต่อการติดแนวต้านบริเวณ 962-967 จุด และพักตัวกลับลงมา
- โดยรอบการของการพักตัวจะกลับเข้ามาเมื่อหลุด 954 จุดลงมา

แนวรับ : 954/948 | แนวต้าน : 962/967



ACTION

รอเปิดสถานะ Short ที่ 962 จุด วางเป้าทำกำไรที่ 950 จุด วางจุดตัดขาดทุนที่ 970 จุด

MORNING : 30 ส.ค. 66

MOMENTUM MODE

BE8

- ราคามีทิศทางหลักเป็นขาขึ้น
- ล่าสุดหลังจากพักตัวเริ่มมี Volume ซ็อกกลับมา
- กำลังทำรูปแบบฟื้นตัวต่อเนื่องจาก Inside Bar
- มองราคาพักตัวเสร็จและฟื้นตัวต่อ



แนวรับ : 45/43.50

แนวต้าน : 48/50

ACTION

ซื้อตาม1ไม้และตั้งรับที่ 45 บาท วางเป้าทำกำไรที่ 48 บาท วาง Stop loss ที่ 43.50

MORNING : 30 ส.ค. 66

SWING MODE

RBF

- ราคามีทิศทางหลักเป็นขาขึ้น
- ล่าสุดราคาพักตัวลงไม่หลุด EMA 25
- มีสัญญาณบวกจากแท่งเทียน Hammer ด้วยปริมาณ Volume ที่หนาแน่น
- มองราคาเจอจุดกลับตัวขึ้นอีกรอบ



แนวรับ : 11/10.60 | แนวต้าน : 11.70/12.20

ACTION

ซื้อตาม1ไม้และตั้งรับที่ 11 บาท วางเป้าทำกำไรที่ 11.70 และ 12.20 บาท วาง Stop loss ที่ 10.60

MORNING : 30 ส.ค. 66

GOU23

- ราคาทองคำปรับตัวเกินกว่าที่ประเมินไว้แต่ยังอยู่ในกรอบ Downtrend Channel
- มองราคาปรับตัวต่อในรอบสั้นวางแนวต้านถัดมาที่ 1945 ดอลลาร์ และ 1955 ดอลลาร์

GF10V23

แนวรับ : 31500 / 31000

แนวต้าน : 32500 / 32800

GOLD



แนวรับ : 1925/1905 | แนวต้าน : 1945/1955

สถานะ: Short ตัดขาดทุนที่ 1935 ดอลลาร์ไปแล้ว

ACTION

