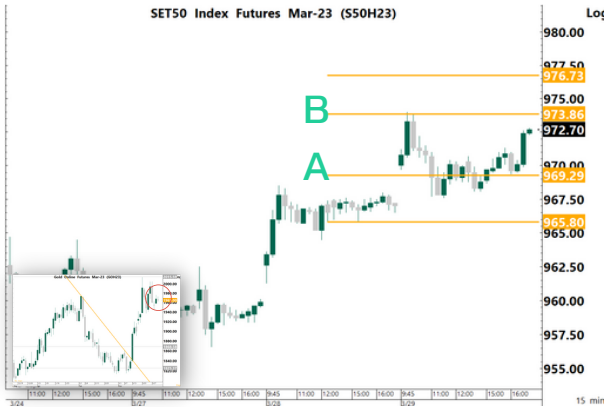


SET50 FUTURE

30 March 2023



| Volume | | | |
|--------------------|-------------|---------|---------|
| 29-Mar-23 | Institution | Foreign | Retail |
| Long | 38,646 | 196,471 | 81,989 |
| Short | 39,390 | 190,653 | 87,063 |
| Net | -744 | 5,818 | -5,074 |
| Accumulated Net 1W | -11,449 | 48,239 | -36,790 |
| Accumulated Net 1M | 21,425 | 76,565 | -97,990 |

| | | | | | | | |
|----------------|--------|----------------|--------------------|-------------------|--------------------|--------------|-----|
| Product | S50H23 | Support | A 969.30 965.80 | Resistance | 976.70 B 973.90 | Basis | 1.5 |
|----------------|--------|----------------|--------------------|-------------------|--------------------|--------------|-----|

Technical view

แนวโน้ม **ริบาวด์ในขาลง** หากราคาปิดรายสัปดาห์ไม่หลุดแนวเส้น Fibo 2/3 (970.2) จะเปลี่ยนแนวโน้มเป็นขาขึ้น

คำแนะนำ Action

- กรณีมองขึ้น รอราคา Breakout แนวต้าน B ใช้เป็นจุด เปิด Long และใช้จุด B เป็น Stop Loss / รอราคาย่อพักตัว แล้วเปิด Long เมื่อมีสัญญาณกลับตัวขึ้น แล้วใช้ราคา Low เป็นจุดอ้างอิง Stop Loss
- กรณีมองลง ถ้ามี Position ให้ Let's Profit Run / ถ้าไม่มี Position แนะนำให้รอราคา Breakout แนวรับ A โดยใช้จุด A หรือ B เป็นจุด Stop Loss / เปิด Short เมื่อมีสัญญาณกลับตัวลง แล้วใช้ราคา High เป็นจุดอ้างอิง stop Loss (ให้นำหนักใน Action นี้)

Note *, ** (อ่านเพิ่มเติมการ Take Profit ใน Appendix TFEX)

Fundamental view

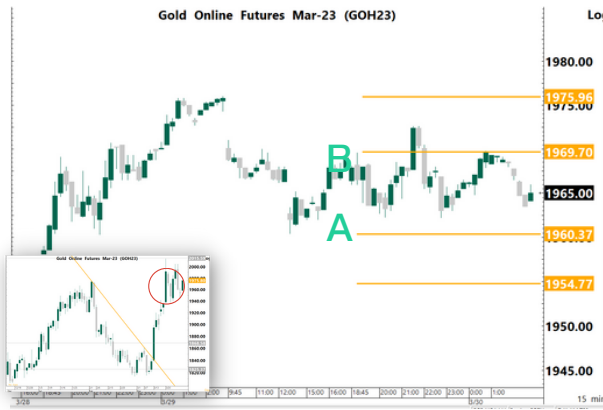
วันนี้คาด SET50 Index Sideway ติดตาม ตัวเลขผู้ขอรับสวัสดิการว่างงานสหรัฐ คาด 1.96 แสนคน และตัวเลข GDP สหรัฐรายไตรมาส คาด 2.7% หากตัวเลขบ่งชี้ไปในเชิงที่เศรษฐกิจและภาคการจ้างงานยังคงแข็งแกร่งอยู่ จะกดดันตลาดหุ้น ผลประชุม กนง. เมื่อวานที่ผ่านมามีมติเอกฉันท์ปรับขึ้นดอกเบี้ยนโยบาย 0.25% ตามที่เราและตลาดประเมินไว้ ถ้อยแถลงภายในระบุว่าเศรษฐกิจไทยมีแนวโน้มขยายตัวต่อเนื่องหนุนจากภาคท่องเที่ยวและการบริโภคภาคเอกชนเป็นสำคัญ ขณะที่การส่งออกมีสัญญาณฟื้นตัวจากที่หดตัวช่วงก่อนหน้าและคาดว่าจะฟื้นชัดเจนขึ้นช่วงครึ่งปีหลัง อย่างไรก็ตามเศรษฐกิจโลกมีความไม่แน่นอนเพิ่มขึ้นจากเงินเฟ้อและปัญหาสถาบันการเงินในประเทศเศรษฐกิจหลัก ด้านอัตราเงินเฟ้อทั่วไปมีแนวโน้มเริ่มกลับเข้าสู่กรอบเป้าหมายช่วงกลางปีนี้ แต่เงินเฟ้อพื้นฐานยังทรงตัวระดับสูงและมีความเสี่ยงสูงจากการส่งผ่านต้นทุนและแรงกดดันเงินเฟ้อด้านอุปสงค์ โดย กนง. คาดการณ์เศรษฐกิจไทยปี 2023 ขยายตัว 3.6%YoY ลดลงเล็กน้อยจากคาดการณ์ก่อนที่ 3.7%YoY แต่มองการบริโภคดีขึ้นปี 2023 ขยายตัว 4%YoY จากคาดการณ์เดิม 3.4%YoY รวมถึงการท่องเที่ยวโดยปรับตัวเลขนักท่องเที่ยวต่างชาติขึ้นเป็น 28 ล้านคนจากคาดการณ์เดิม 22 ล้านคน นอกจากนี้ยังมีมุมมองเชิงบวกต่อการลงทุนภาครัฐที่คาดว่าจะขยายตัว 3.7%YoY จากก่อนหน้า 1.8%YoY ส่วนต่างชาติเปิด Long TFEX 5,800 สัญญา แต่ OI ลดลง 27,000 สัญญา จากการ Rollover สัญญา วันนี้เป็นการซื้อขายวันสุดท้ายของ S50H23 ระวังระดับความผันผวน

| | OI | | | | OI change (contract) | | | Expire |
|--------|-----------|---------|---------|---------|----------------------|----------|----------|-----------|
| | 29-Mar-23 | 1D | 1W | 1M | 1D | 1W | 1M | |
| S50H23 | 267,592 | 332,318 | 432,116 | 531,043 | -64,726 | -164,524 | -263,451 | 30-Mar-23 |
| S50J23 | 146 | 138 | 142 | 281 | 8 | 4 | -135 | 27-Apr-23 |
| S50K23 | 188 | 192 | 175 | 83 | -4 | 13 | 105 | 30-May-23 |
| S50M23 | 374,620 | 338,381 | 127,028 | 85,568 | 36,239 | 247,592 | 289,052 | 29-Jun-23 |
| S50U23 | 36,763 | 35,812 | 35,750 | 28,221 | 951 | 1,013 | 8,542 | 28-Sep-23 |
| S50Z23 | 19,207 | 19,077 | 19,326 | 15,821 | 130 | -119 | 3,386 | 28-Dec-23 |

* การลงทุนมีความเสี่ยง ผู้ลงทุนควรศึกษาข้อมูลให้รอบคอบก่อนตัดสินใจลงทุน

GOLD FUTURE

30 March 2023



| Volume | | | |
|--------------------|-------------|---------|---------|
| 29-Mar-23 | Institution | Foreign | Retail |
| Long | 6,060 | 21,170 | 23,614 |
| Short | 4,181 | 20,540 | 26,123 |
| Net | 1,879 | 630 | -2,509 |
| Accumulated Net 1W | 2,524 | -1,848 | -676 |
| Accumulated Net 1M | 4,906 | 14,307 | -19,213 |

Product

GOH23

Support

A 1,960.40
1,954.80

Resistance

1,976.00
B 1,969.70

Basis

3.0

Technical view

แนวโน้ม ขาขึ้น

คำแนะนำ Action

- กรณียกขึ้น (ให้นำหนักใน Action นี้) ถ้ามี Position ให้ Let's Profit Run / ถ้าหากยังไม่มี Position รอราคาย่อพักตัว แล้วเปิด Long เมื่อมีสัญญาณกลับตัวขึ้น ใช้ low ของแท่งกลับตัวเป็น จุด Stop Loss / แวรับ A เป็นจุดเปิด Long แล้วใช้จุดตั้ง กล่าวเป็นจุด Stop Loss / Long เมื่อ ราคา Breakout แนวต้าน B แล้วใช้จุด A หรือ B เป็นจุด Stop Loss
- กรณียกลง แนะนำให้หาจังหวะเปิด Short เมื่อมีสัญญาณกลับตัวลง แล้วใช้ราคา High เป็นจุดอ้างอิง Stop Loss / รอราคา Breakout แนวรับ A โดยใช้จุด A เป็นจุด Stop Loss

Note *, ** (อ่านเพิ่มเติมการ Take Profit ใน Appendix TFEX)

Fundamental view

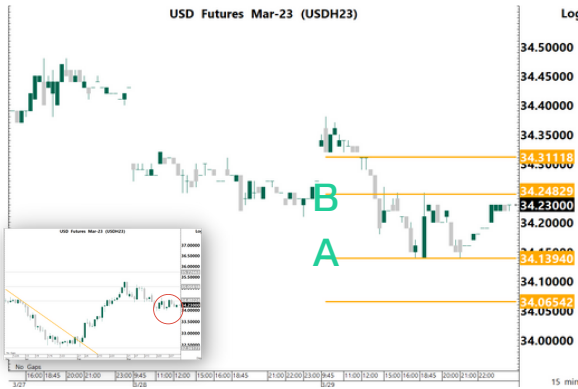
วันนี้คาด ทองคำ Sideway Up ติดตาม ตัวเลขประมาณการการเงินเพื่อเยอรมัน คาด 0.7%MoM และ ประมาณการเงินเพื่อสเปน คาด 3.9%YoY หากตัวเลขเงินเพื่อมากกว่า หนุนให้ ECB ขึ้นดอกเบี้ย กดดัน Dollar Index หนุนราคาทอง ฟังสหรัฐ มีรายงานตัวเลขตัวเลขผู้ขอรับสวัสดิการว่างงานสหรัฐ คาด 1.96 แสนคน และตัวเลข GDP สหรัฐรายไตรมาส คาด 2.7% โดยเราให้นำหนักในฝั่งตัวเลขเงินเพื่อยุโรปมากกว่า ซึ่งปัจจัยพื้นฐาน ในสัปดาห์ที่ผ่านมา Read Demand จากจีนและฝั่งอินเดียปรับตัวลดลง, แต่มีแรงซื้อจากทั้ง ETF และ Hedge Fund ส่วน Dollar Index และ US Bond Yield ปรับตัวลง หนุนราคาทอง **วันนี้เป็นการซื้อขายวันสุดท้ายของ GOH23 ระวังระวังความผันผวน**

| | OI | | | | OI change (contract) | | | Expire |
|---------|-----------|--------|--------|--------|----------------------|--------|---------|-----------|
| | 29-Mar-23 | 1D | 1W | 1M | 1D | 1W | 1M | |
| GF10J23 | 5,218 | 5,438 | 5,766 | 9,148 | -220 | -548 | -3,930 | 27-Apr-23 |
| GF10M23 | 5,947 | 6,509 | 7,209 | 10,566 | -562 | -1,262 | -4,619 | 29-Jun-23 |
| GF10Q23 | 2,254 | 1,947 | 1,912 | 708 | 307 | 342 | 1,546 | 30-Aug-23 |
| GFJ23 | 238 | 205 | 196 | 215 | 33 | 42 | 23 | 27-Apr-23 |
| GFM23 | 223 | 199 | 210 | 190 | 24 | 13 | 33 | 29-Jun-23 |
| GFQ23 | 146 | 118 | 82 | 22 | 28 | 64 | 124 | 30-Aug-23 |
| GOH23 | 7,616 | 7,885 | 10,105 | 18,585 | -269 | -2,489 | -10,969 | 30-Mar-23 |
| GOM23 | 13,111 | 12,681 | 9,411 | 10,022 | 430 | 3,700 | 3,089 | 29-Jun-23 |
| SVFH23 | 345 | 382 | 552 | 1,349 | -37 | -207 | -1,004 | 30-Mar-23 |
| SVFM23 | 736 | 788 | 778 | 600 | -52 | -42 | 136 | 29-Jun-23 |

* การลงทุนมีความเสี่ยง ผู้ลงทุนควรศึกษาข้อมูลให้รอบคอบก่อนตัดสินใจลงทุน

USDTHB FUTURE

30 March 2023



| Volume | | | |
|--------------------|-------------|---------|---------|
| 29-Mar-23 | Institution | Foreign | Retail |
| Long | 40,906 | 47 | 45,687 |
| Short | 36,487 | 180 | 49,973 |
| Net | 4,419 | -133 | -4,286 |
| Accumulated Net 1W | 10,568 | 107 | -10,675 |
| Accumulated Net 1M | 15,711 | -736 | -15,018 |

Product USDH23

Support A 34.14
B 34.07

Resistance 34.31
B 34.24

Basis 0.04

Technical view

แนวโน้ม **ขาลง**

คำแนะนำ

- กรณีมองขึ้น รอราคา Breakout แนวต้าน B ใช้เป็นจุด เปิด Long และใช้จุด B เป็น Stop Loss / รอราคาย่อพักตัว แล้วเปิด Long เมื่อมีสัญญาณกลับตัวขึ้น แล้วใช้ราคา Low เป็นจุดอ้างอิง Stop Loss
- กรณีมองลง (ให้นำหนักใน Action นี้) ถ้ามี Position ให้ Let's Profit Run / ถ้าไม่มี Position แนะนำให้รอราคา Breakout แนวรับ A โดยใช้จุด A หรือ B เป็นจุด Stop Loss / เปิด Short เมื่อมีสัญญาณกลับตัวลง แล้วใช้ราคา High เป็นจุดอ้างอิง stop Loss

Note *, ** (อ่านเพิ่มเติมการ Take Profit ใน Appendix TFEX)

Fundamental view

วันนี้ค่า USDTHB Sideway Down ติดตาม ตัวเลขประมาณการเงินเพื่อเยอรมัน คาด 0.7%MoM และ ประมาณการเงินเพื่อสเปน คาด 3.9%YoY หากตัวเลขเงินเพื่อมากกว่า หนุนให้ ECB ขึ้นดอกเบี้ย กดดัน Dollar Index หนุนค่าเงินบาทให้แข็งค่า ฟังสหรัฐฯ มีรายงานตัวเลขตัวเลขผู้ขอรับสวัสดิการว่างงานสหรัฐฯ คาด 1.96 แสนคน และตัวเลข GDP สหรัฐรายไตรมาส คาด 2.7% โดยเราให้นำหนักในฝั่งตัวเลขเงินเพื่อยุโรปมากกว่า ผลประชุม กนง. เมื่อวานที่ผ่านมามีมติเอกฉันท์ปรับขึ้นดอกเบี้ยนโยบาย 0.25% ตามที่เราและตลาดประเมินไว้ ถ้อยแถลงภายในระบุว่าเศรษฐกิจไทยมีแนวโน้มขยายตัวต่อเนื่องหนุนจากภาคท่องเที่ยวและการบริโภคภาคเอกชนเป็นสำคัญ ขณะที่การส่งออกมีสัญญาณฟื้นตัวจากที่หดตัวช่วงก่อนหน้าและคาดว่าจะฟื้นชัดเจนขึ้นช่วงครึ่งปีหลัง อย่างไรก็ตามเศรษฐกิจโลกมีความไม่แน่นอนเพิ่มขึ้นจากเงินเฟ้อและปัญหาสถาบันการเงินในประเทศเศรษฐกิจหลัก ด้านอัตราเงินเฟ้อทั่วไปมีแนวโน้มเริ่มกลับเข้าสู่กรอบเป้าหมายช่วงกลางปีนี้ แต่เงินเฟ้อพื้นฐานยังทรงตัวระดับสูงและมีความเสี่ยงสูงจากการส่งผ่านต้นทุนและแรงกดดันเงินเฟ้อด้านอุปสงค์ ส่งผลให้ค่าเงินบาทแข็งค่าอีกครั้ง หลีกจากที่ กนง. ไม่ส่งสัญญาณสิ้นสุดการขึ้นดอกเบี้ย **วันนี้เป็นการซื้อขายวันสุดท้ายของ USDH23 ระวังระวังความผันผวน**

| | OI | | | | OI change (contract) | | | Expire |
|--------|-----------|--------|--------|---------|----------------------|---------|---------|-----------|
| | 29-Mar-23 | 1D | 1W | 1M | 1D | 1W | 1M | |
| USDH23 | 30,076 | 58,443 | 82,975 | 112,015 | -28,367 | -52,899 | -81,939 | 30-Mar-23 |
| USDJ23 | 23,289 | 10,331 | 6,901 | 5,766 | 12,958 | 16,388 | 17,523 | 27-Apr-23 |
| USDK23 | 651 | 1,032 | 1,190 | 680 | -381 | -539 | -29 | 30-May-23 |
| USDM23 | 71,205 | 54,250 | 47,904 | 37,181 | 16,955 | 23,301 | 34,024 | 29-Jun-23 |

* การลงทุนมีความเสี่ยง ผู้ลงทุนควรศึกษาข้อมูลให้รอบคอบก่อนตัดสินใจลงทุน

| Date | Time | Currency | Impact | Detail | Actual | Forecast | Previous |
|---------------|---------|----------|--------|--------------------------------|--------|----------|----------|
| Mon Mar 27 | 3:00pm | EUR | | German ifo Business Climate | 93.3 | 91.0 | 91.1 |
| Tue Mar 28 | 12:00am | GBP | | BOE Gov Bailey Speaks | | | |
| | 3:45pm | GBP | | BOE Gov Bailey Speaks | | | |
| | 9:00pm | USD | | CB Consumer Confidence | 104.2 | 101.0 | 102.9 |
| | | USD | | Richmond Manufacturing Index | -5 | -10.0 | -16.0 |
| Wed Mar 29 | 2:30pm | THB | | BOT Interest Rate | 1.75% | 1.5% | 1.75% |
| | 9:00pm | USD | | Pending Home Sales m/m | 0.8% | -2.9% | 8.1% |
| Thu Mar 30 | All Day | EUR | | German Prelim CPI m/m | | 7.0% | 0.8% |
| | 2:00pm | EUR | | Spanish Flash CPI y/y | | 3.9% | 6.0% |
| | 7:30pm | USD | | Final GDP q/q | | 2.7% | 2.7% |
| | | USD | | Unemployment Claims | | 196K | 191K |
| | | USD | | Final GDP Price Index q/q | | 3.9% | 3.9% |
| Fri Mar 31 | 2:45am | USD | | Treasury Sec Yellen Speaks | | | |
| | 6:30am | JPY | | Tokyo Core CPI y/y | | 3.1% | 3.3% |
| | 8:30am | CNY | | Manufacturing PMI | | 51.6 | 52.6 |
| | | CNY | | Non-Manufacturing PMI | | 55.0 | 56.3 |
| Tentative | | EUR | | ECB President Lagarde Speaks | | | |
| | 2:30pm | THB | | Current Account | | \$890m | -\$2002m |
| | 4:00pm | EUR | | CPI Flash Estimate y/y | | 7.1% | 8.5% |
| | | EUR | | Core CPI Flash Estimate y/y | | 5.7% | 5.6% |
| | 7:30pm | USD | | Core PCE Price Index m/m | | 0.4% | 0.6% |
| | 8:45pm | USD | | Chicago PMI | | 43.1 | 43.6 |
| | 9:00pm | USD | | Revised UoM Consumer Sentiment | | 63.1 | 63.4 |

the most important

very important

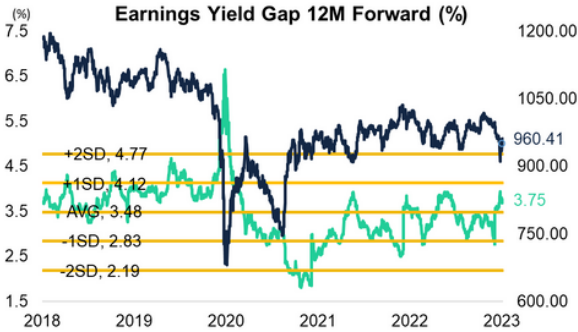
Source: www.forexfactory.com, Bloomberg

* = หากไม่ Take Profit เมื่อถึงบริเวณแนวรับต้านถัดไป แนะนำให้ใช้ Trailing Stop กำกับการบริหารจัดการความเสี่ยง เช่น ขยับจุด Stop Loss หลังจากที่ราคาวิ่งขึ้นไปจนได้กำไร 2-3 เท่าของความเสี่ยง (2R-3R)

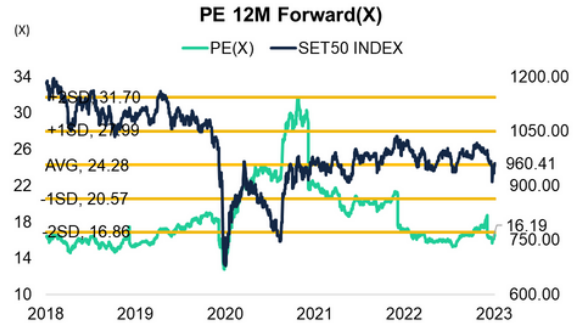
** = Trend Following ระยะสั้น แนะนำ EMA10 ที่ Timeframe 60, EMA40 ที่ Timeframe 15

Appendix SET50

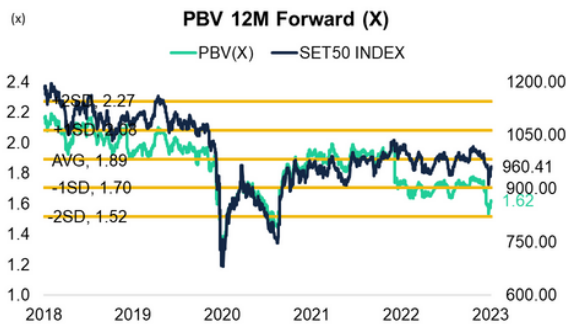
30 March 2023



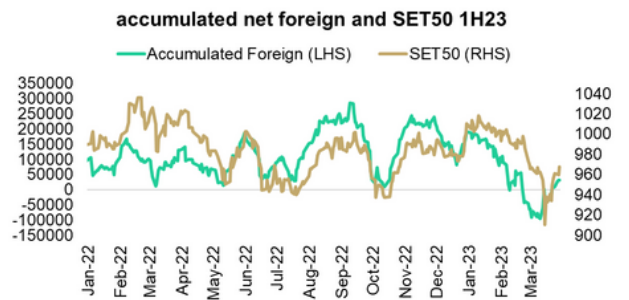
Source: Bloomberg



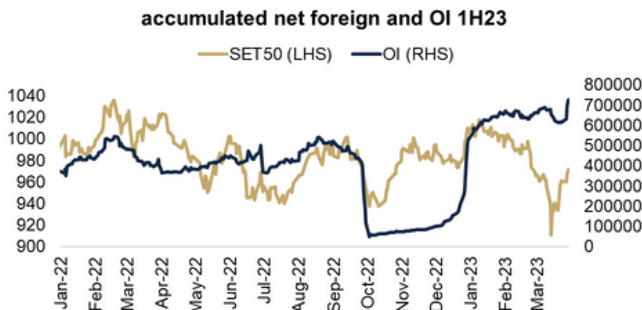
Source: Bloomberg



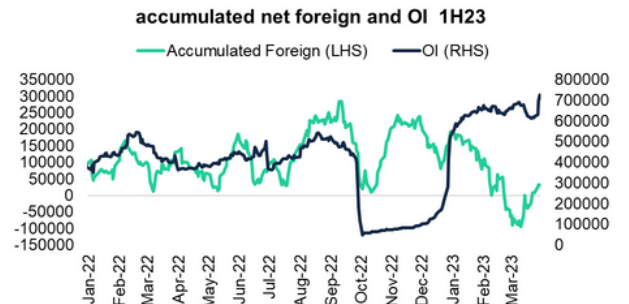
Source: Bloomberg



Source: Aspen



Source: Aspen

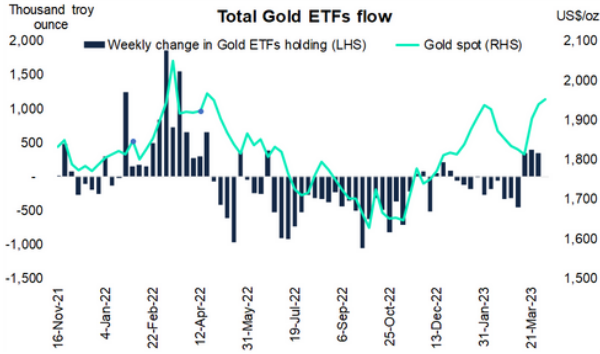


Source: Aspen

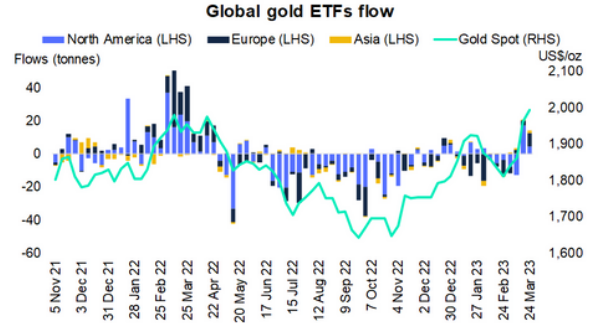
* การลงทุนมีความเสี่ยง ผู้ลงทุนควรศึกษาข้อมูลให้รอบคอบก่อนตัดสินใจลงทุน

Appendix Gold

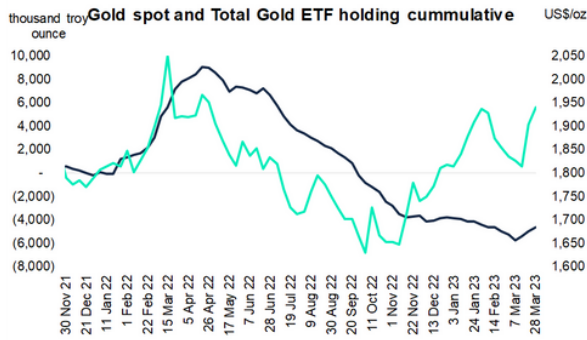
30 March 2023



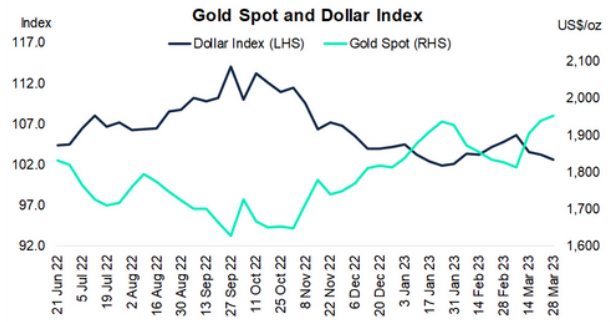
Source: Bloomberg



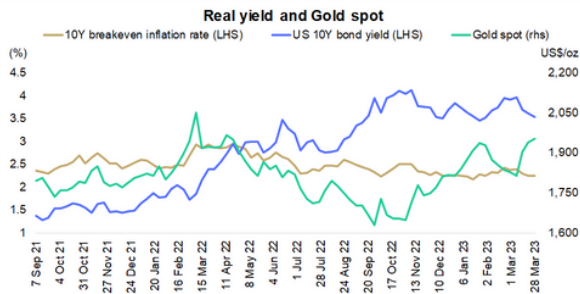
Source: World Gold Council



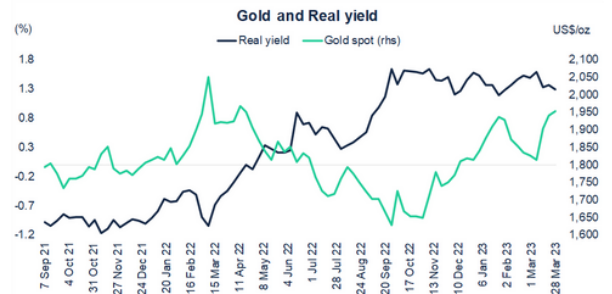
Source: Bloomberg



Source: Bloomberg



Source: Bloomberg

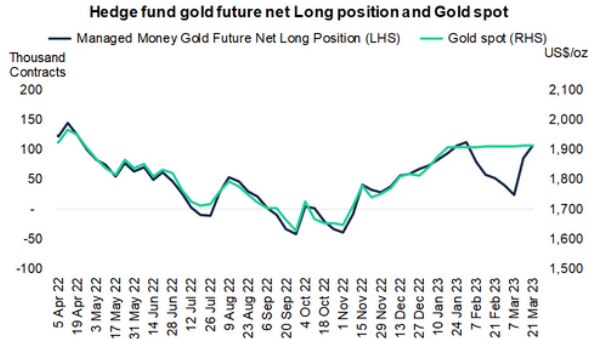


Source: Bloomberg

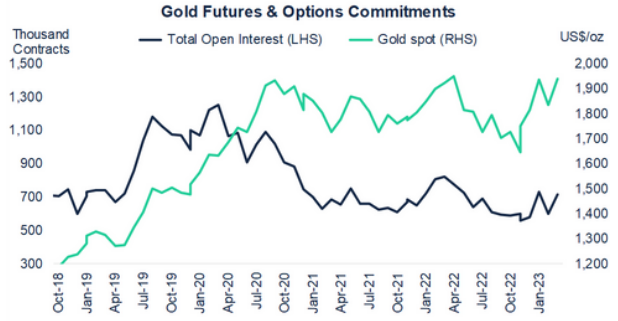
* การลงทุนมีความเสี่ยง ผู้ลงทุนควรศึกษาข้อมูลให้รอบคอบก่อนตัดสินใจลงทุน

Appendix Gold

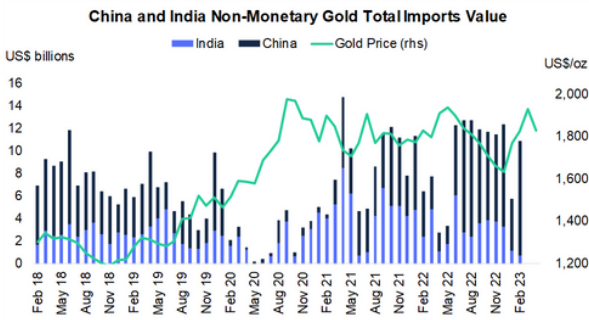
30 March 2023



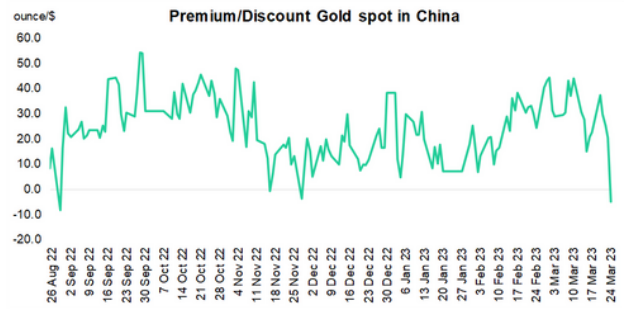
Source: Bloomberg



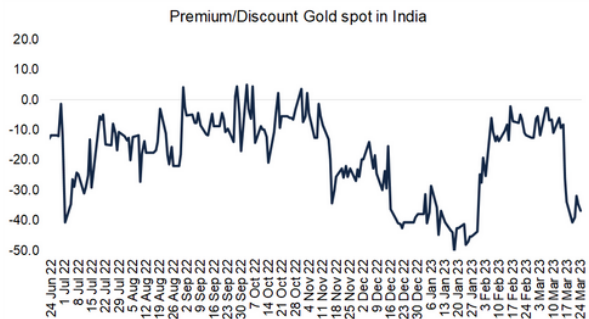
Source: Bloomberg



Source: Bloomberg



Source: World Gold Council



Source: World Gold Council

* การลงทุนมีความเสี่ยง ผู้ลงทุนควรศึกษาข้อมูลให้รอบคอบก่อนตัดสินใจลงทุน