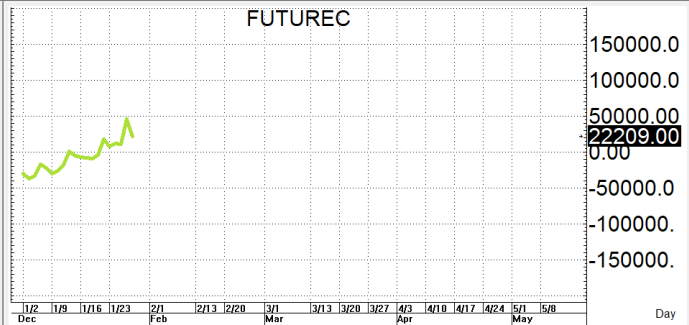
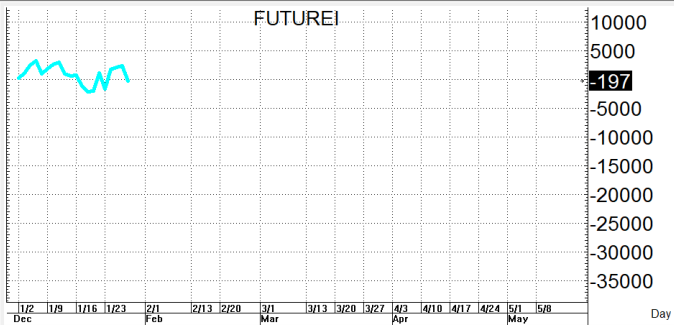
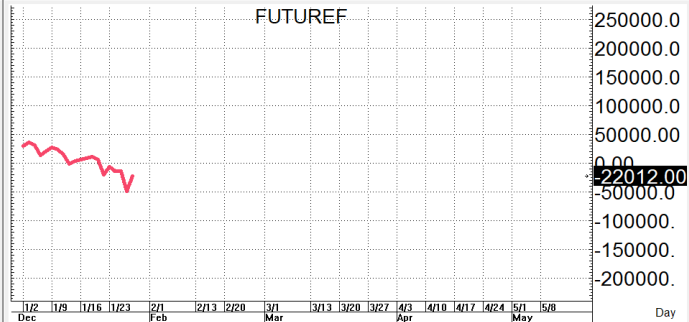
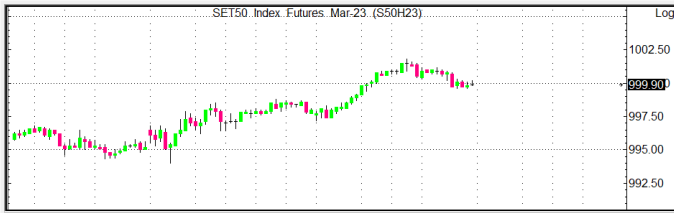


S50H23

1000

S=994-989

R=1,002-1,007



กลยุทธ์: ปิดได้เส้น 10 วันที่ 1,002 +/- ต่อเลยทำให้หน้าสั้นยังคงเป็นฝ่ายได้เปรียบอยู่จนกว่าจะพลิกกลับขึ้นมาปิดเหนือเส้น 10 วันได้ใหม่ อีกครั้งจึงขวางแผนการเล่นตามนี้กล่าวคือหากเกิดการย่อตัวลงมาก่อนก็ให้ไป **bet OPEN LONG** **แถวแนวรับที่ให้ไว้** แล้วรอไปขายทำกำไรตอนดีดกลับขึ้นมาในระหว่างวันแต่ก็ควรวาง Trailing stop ด้วยนะหากราคาออกจากต้นทุนเกิน 5 Points **หรือเมื่อ S50H23 ลงมา ปิดต่ำกว่า 988**

แต่ในทางกลับกันหากจะเล่นหน้าสั้นก็ให้รอ **OPEN SHORT** ตอนดั้งมาแถวแนวต้านที่ให้แล้วรอปิดทำกำไรตอนย่อตัวกลับลงมาในระหว่างวันโดยกำหนดจุดตัดขาดทุนหรือ **CUT LOSS** เมื่อขาดทุนเกิน 5 Points เพื่อทำ Risk-Control **หรือเมื่อ S50H23 ปิดเหนือ 1,008**

รายงานฉบับนี้จัดทำขึ้นโดยข้อมูลเท่าที่ปรากฏและเชื่อว่าเป็นที่น่าเชื่อถือได้แต่ไม่ถือเป็นการยืนยันความถูกต้องและความสมบูรณ์ของ ข้อมูลนั้นๆ โดยบริษัทหลักทรัพย์ ตรีนิธิ จำกัด ผู้จัดทำ ขอสงวนสิทธิ์ในการเปลี่ยนแปลงความเห็นหรือประมาณการต่าง ๆ ที่ปรากฏในรายงานฉบับนี้โดยไม่ต้องแจ้งล่วงหน้า รายงานฉบับนี้มีวัตถุประสงค์เพื่อให้ประกอบการตัดสินใจของนักลงทุน โดยไม่ได้เป็นการชี้นำหรือชักชวนให้นักลงทุนทำการซื้อหรือขาย หลักทรัพย์ หรือตราสารทางการเงินใดๆ ที่ปรากฏในรายงาน