



Set Index Data

Open	1,566.00		
High	1,568.68		
Low	1,560.41		
Closed	1,562.97		
Chg.	2.77		
%Chg.	0.18		
Value (mn)	49,908.18		
P/E(x)	21.53	Up	295
P/BV(x)	1.52	Unchanged	161
Yield (%)	3.00	Down	191
Market Cap (mn)	19,119.44		

SET 50 -100 - MAI - Futures Index

	Closed	Chg	(%)
SET 50	960.75	0.28	0.03
SET 100	2,136.54	1.81	0.08
S50_CON	960.00	2.00	0.21
MAI Index	485.08	-2.21	-0.45

Trading Breakdown : Daily

(Bt,m)	Buy	Sell	Net
Institution	5,251.86	3,841.89	1,409.97
Broker Port	4,098.59	4,241.50	-142.91
Foreign	22,354.74	23,883.12	-1,528.38
Customer	18,202.99	17,941.67	261.32

Trading Breakdown : Month to Date

(Bt,m)	Buy	Sell	Net
Institution	86,877.74	79,930.93	6,946.81
Broker Port	87,021.40	84,490.62	2,530.78
Foreign	492,743.24	505,495.24	-12,752.00
Customer	323,108.77	319,834.34	3,274.43

World Markets Index

	Closed	Chg.	(%)
Dow Jones	34,559.98	213.08	0.62
NASDAQ	13,705.13	114.48	0.84
FTSE100	7,338.58	4.95	0.07
Nikkei	32,169.99	545.71	1.73
Hang Seng	18,130.74	174.36	0.97

Commodities

	Closed	Chg.	(%)
Oil: Brent	83.64	-0.12	-0.14
Oil: Nymex	79.79	-0.16	-0.20
Gold	1,921.71	2.40	0.13
ZINC	2,390.00	6.00	0.25
BIDIY Index	1,080.00	-30.00	-2.70

Cash Balance

21 ส.ค. 08 ก.ย. 2566 CMO

Analysts

Apichai Raomanachai
 Fundamental and Technical Investment Analysis ID No. 002939
 Tel 02-829-6999 Ext 2200
 Email : apichai.ra@kfssec.co.th

Nopporn Chaykaew
 Fundamental Analysis ID No. 043964
 Tel 02-829-6999 Ext 2203
 Email : nopporn.ch@kfssec.co.th

Nattawat Poosunthornsri
 Fundamental Analysis ID No. 087077
 Tel 02-829-6999 Ext 2204
 Email : nattawat.po@kfssec.co.th

Market Wrap-Up

- SET วันที่ 28 ส.ค.66 ปิด +2.77 จุด อยู่ที่ 1,562.97 จุด มูลค่าการซื้อขาย 49,908 ลบ. ต่างจากชาติขาย 1,528 ลบ. สถาบันซื้อ 1,410 ลบ. พอร์ตโบรกขาย 143 ลบ. NVDR มียอดขายสุทธิอยู่ที่ 1,268 ลบ. มียอดซื้อสุทธิในหุ้น PTT,KBANK,TTB,BBL,CPN และ มียอดขายสุทธิ AOT,DELTA,CRC,JMART,ADVANC มูลค่า Short Sales อยู่ที่ระดับ 6,215 ลบ. หุ้นที่มีปริมาณ Short สูงคือ GLOBAL,INTUCH-R,AIT โดยนักลงทุนต่างประเทศมีสถานะ Short ใน Index Futures จำนวน 4,700 สัญญา ยอดสะสมตั้งแต่ต้นปีต่างจาก Short สุทธิรวม 143,843 สัญญา นักลงทุนต่างชาติขายพันธบัตรจำนวน 909 ลบ.
- ตลาดหุ้นสหรัฐ DJIA +0.62%, S&P500 +0.63%, Nasdaq +0.84% ได้แรงหนุนจากกลุ่มเทคโนโลยี และ 3M +5.2% หลังจ่ายเงินค่าปรับ \$5.5 พัน ล. เพื่อยุติคดีความกับกองทัพสหรัฐอเมริกา Goldman Sachs +1.8% หลังตกลงขายธุรกิจบริหารเงินส่วนบุคคลให้กับ Creative Planning ตลาดหุ้นยุโรป Stoxx600 +0.89% ได้แรงหนุนจากกลุ่มเทคโนโลยี +1.7%, ธนาคาร +1.6% รถยนต์ +0.8% และสินค้าหรู +1% รับ ม.กระตุ้นตลาดหุ้นจีน

Market View

- ตลาดหุ้นสหรัฐวันนี้ได้แรงหนุนจากกลุ่มเทคโนโลยี หลังถ้อยแถลงของเจอโรม พาวเวล ในการประชุมแจ็คสัน โฮล เป็นตามคาดการณ์ คือยังมีความจำเป็นต้องปรับขึ้นดอกเบี้ย เพื่อให้แน่ใจว่าเงินเฟ้อสหรัฐจะลดลงสู่เป้าหมาย 2 % โดยใช้ความระมัดระวังพิจารณาข้อมูลเศรษฐกิจในการประชุมแต่ละครั้ง โดย CME Fed Watch ซึ่งโอกาส 78.5% จะคงดอกเบี้ยที่ 5.25 – 5.50% ในการประชุม 20 ก.ย. และมีโอกาส 51% จะขึ้นดอกเบี้ย 0.25% อยู่ที่ 5.50 – 5.75% ในการประชุม 1 พ.ย. และคาดการณ์ดอกเบี้ยระดับดังกล่าวจนถึง มี.ค. 67 ก่อนจะมีโอกาสลดดอกเบี้ยลง 0.25% ปัจจุบันเศรษฐกิจวันนี้ติดตาม JOLTS รายงานตัวเลขเปิดรับสมัครงาน ก.ค. คาด 9.79 ล. ราย & ม.ย. 9.58 ล. ราย และ Conference Board เผยดัชนีความเชื่อมั่นผู้บริโภคสหรัฐ ส.ค. คาด 116.0 & ก.ค. 117.0 ส่วนตลาดหุ้นยุโรปวันนี้ได้แรงหนุนจากกลุ่มเทคโนโลยี, รถยนต์, อุตสาหกรรม และ สินค้าหรู รับข่าวจีนออก ม.กระตุ้นตลาดหุ้น โดยวันพรุ่งนี้ติดตาม CPI เยอรมัน ส.ค. คาด 6.0% & ก.ค. 6.2% YoY และวันพฤหัสบดี CPI ยูโรโซน ส.ค. คาด 5.1% & ก.ค. 5.3% YoY เพื่อดัชนีวัดเงินเฟ้อก่อนการประชุม ECB 14 ก.ย. ทางฝั่งเอเชียวานนี้ดัชนีเซี่ยงไฮ้ +1.13%, ฮั่งเส็ง +0.97% รับข่าวบวกเงินลดค่าอากาศซื้อขายหลักทรัพ์จาก 0.10% เหลือ 0.05%, ลดอัตราเงินหลักประกันในบัญชี Margin ส่งบวกต่อสภาพคล่องตลาดหุ้น และขอความร่วมมือจากพอร์ท ธ.พาณิชย์, ประกันภัย, กองทุนบำเหน็จบำนาญในการลงทุนหุ้นจีน ขณะที่ภาคอสังหาฯ จีนได้ปรับลดอัตราเงินค่าน้ำหนักบ้านลงจาก 70 -80% อยู่ที่ 30 - 40% เพื่อกำลั้งซื้อในตลาดอสังหาฯ สำหรับดัชนี SET วานนี้ +0.18% ปริมาณการซื้อขาย 4.99 หมื่น ลบ. สถาบันซื้อ 1.4 พัน ลบ. ต่างชาติขาย 1.5 พัน ลบ. ได้แรงหนุนจากกลุ่มท่องเที่ยว +1.3% รับข่าวบวกเตรียม ม.พิธีฯ สำหรับนักท่องเที่ยว จีน, อินเดีย และ ม.ลดภาษีสรรพสามิตน้ำมันเครื่องบินหมด ม.ช่วยเหลือในวันที่ 1 ก.ค. ที่ผ่านมามีเป็นภาคกระตุ้นภาคท่องเที่ยว ขณะที่กลุ่มอาหาร +1.24% หลังจีนสั่งแบนสินค้าทะเลจากญี่ปุ่น ส่งผลบวกต่อผู้ประกอบการส่งออกอาหารทะเลไทย กอปรยอดส่งออกอาหารสัตว์เลี้ยงเริ่มมีสัญญาณฟื้นตัว โดยรวมตลาดยังขาดปัจจัยบวกใหม่หนุน และรอการประชุม ครม. ใหม่ในสัปดาห์หน้าเพื่อจัดทำนโยบายรัฐบาล

Daily Strategy

- ประเมินดัชนี SET ทรงตัวในกรอบแนวรับ 1,550 – 1,555 แนวต้าน 1,565 – 1,570 รอการเสนอรายชื้อ ครม. ใหม่และการจัดทำนโยบายรัฐบาล แนะนำซื้อเก็งกำไรกลุ่มท่องเที่ยว AOT,AAV,BA*,ERW*,MINT* รับ ม.กระตุ้นท่องเที่ยว/ กลุ่มโรงกลั่น BCP, TOP, SPRC*
- BCP (ซื้อ / ราคาเป้าหมาย 43.00 บาท) แม้แนวโน้ม 3Q66 ผลการดำเนินงานหลักที่ฟื้นตัวหนุน จากค่าการกลั่นที่พุ่งขึ้น โดย Crack Spread กลุ่ม Middle Distillates (Jet, Diesel) ณ ปัจจุบันปรับขึ้นมาอยู่ที่ US\$23-26/bbl ประกอบกับธุรกิจพลังงานไฟฟ้าจะดีขึ้น QoQ เช่นเดียวกันจากการเดินเครื่องผลิตของโรงไฟฟ้าพลังงานในลาวเป็นปกติและการปรับส่วนแบ่งกำไรโรงไฟฟ้าก๊าซธรรมชาติในสหรัฐฯ เข้ามาเพิ่มหลังเข้าซื้อเสร็จในเดือน ก.ค. ช่วยชดเชยธุรกิจการลดค่าตัวปริมาณขายลดลงเพราะเข้าสู่หน้าฝน ส่วนดีลซื้อ ESSO 65.99% ประกาศราคาซื้อสุดท้ายที่ 9.896 บาท/หุ้น ปิดดีลในเดือน ส.ค. และจะทำ Tender Offer ส่วนที่เหลือในช่วง 8 ก.ย.-12 ต.ค. โดยใน 3Q66 จะมีการบันทึกกำไรพิเศษจากการเข้าซื้อกิจการ (ตีมูลค่าที่ดิน เครื่องจักร) ราว 5,000-10,000 ล้านบาท
- SKR (ซื้อ/ราคาเป้าหมาย 16.40 บาท) กำไรสุทธิ 2Q66 อยู่ที่ 227 ลบ. (+32.43% YoY, +6.94% QoQ) เติบโตได้ YoY QoQ แม้ไม่ใช่ฤดูกาลและรายได้ Covid-19 หายไป แต่ได้แรงหนุนจาก Capacity รพ. ที่สูงขึ้นโดยใช้ Facility เดิม(ค่าใช้จ่ายสูงขึ้นน้อยกว่ารายได้) ด้านการดำเนินงานในช่วงครึ่งปีหลังยังแวดล้อมด้วยปัจจัยบวกจาก 1.เข้าสู่ High Season ในQ3 และการระบาดของไข้หวัดใหญ่ 2.จำนวนเตียง IPD ที่สูงขึ้น 3.การรับค่าเหมาหัวประกันสังคมสูงขึ้น(เริ่มพ.ค.66) ขณะที่ SKR ได้รับการเลือกจาก SSO เป็น 1 ใน 10 รพ. ที่เป็นศูนย์รับส่งต่อผู้ป่วยโรคซับซ้อน(คาด 15,000 บาท/RW จากค่าเฉลี่ยปกติ 12,000 บาท/RW) 4.รายได้เสริมจากบริการจาก Mobile Hospital(รพ Check Up 5 ครั้ง/Dentist 4 ครั้ง) ทั้งนี้เราประเมินกำไรสุทธิปี66 และ 67 ไว้ที่ระดับ 1,056 ลบ. (+4.35%YoY) และ 1,151 ลบ. (+9.06%YoY) ตามลำดับ

ข้อมูลในเอกสารฉบับนี้ รวบรวมมาจากแหล่งข้อมูลที่น่าเชื่อถือ อย่างไรก็ดี บริษัทหลักทรัพย์ คิงส์ฟอร์ด จำกัด (มหาชน) ไม่สามารถยืนยันหรือรับรองความถูกต้องของข้อมูลเหล่านี้ได้ ไม่ว่าประการใด ๆ บทวิเคราะห์ในเอกสารนี้ จัดทำขึ้นโดยอ้างอิงหลักเกณฑ์ทางวิชาการเกี่ยวกับหลักการวิเคราะห์ และไม่ได้เป็นการชี้แนะ หรือเสนอแนะให้ซื้อหรือขายหลักทรัพย์ใด ๆ การตัดสินใจซื้อหรือขายหลักทรัพย์ใด ๆ ของผู้อ่าน ไม่ว่าจะเกิดจากการอ่านบทความในเอกสารนี้หรือไม่ก็ตาม ล้วนเป็นผลจากการพิจารณาของผู้อ่าน โดยไม่มีส่วนเกี่ยวข้องกับคิงส์ฟอร์ดในทางใด ๆ บริษัทหลักทรัพย์ คิงส์ฟอร์ด จำกัด(มหาชน) ไม่ว่ากรณีใด



Daily Key Factors

Oil Update(0) WTI ต.ค. +\$0.27 อยู่ที่ \$80.10/บาร์เรล Brent ต.ค. -\$0.06 อยู่ที่ \$84.42/บาร์เรล ราคา น้ำมันดิบติดตามผลกระทบจากพายุไซออนรอนอิดาเลีย ในอ่าวเม็กซิโก อาจกระทบต่อการผลิตน้ำมันในเขตอ่าวเปอร์เซียของสหรัฐ

Gold Update(+) Comex Gold ต.ค. +\$6.90 อยู่ที่ \$1,946.80 /ออนซ์ ได้แรงหนุนจาก Dollar Index อ่อนค่า -0.02% อยู่ที่ 104.0567 โดยรอยางงานตัวเลขเศรษฐกิจ เช่น US PCE ก.ค., ตัวเลขจ้างงานนอกภาคเกษตรสหรัฐ ส.ค.

Fund Flow(+) Fund Flow ต่างชาติในตลาด TIP วานนี้ ชี้ซื้อสุทธิ +35.04 ล้านดอลลาร์สหรัฐ ขายหุ้นไทย -43.40 ล้านดอลลาร์สหรัฐ ซื้อหุ้นอินโด +90.06 ดอลลาร์สหรัฐ ขายหุ้นฟิลิปปินส์ -11.62 ล้านดอลลาร์สหรัฐ

- (0) ค่าเงินบาทเข้าอ่อนค่าอยู่ที่ 35.23 บาท/ดอลลาร์สหรัฐ
- (0) ผลตอบแทนพันธบัตรสหรัฐ 10 ปี ลดลงอยู่ที่ 4.187 %
- (0) ดัชนี BDI วานนี้ปิดตลาดในวันหยุดธนาคารอังกฤษ
- (+) BitCoin เข้านี้ +0.52% อยู่ที่ 26,154 ดอลลาร์สหรัฐ

Economic Calendar

ในประเทศ

- 31 ส.ค. ธปท. รายงานภาวะเศรษฐกิจไทย
- สัปดาห์ที่ 4 ส.อ.ท. แถลงยอดการผลิตและส่งออกรถยนต์ รถจักรยานยนต์และชิ้นส่วนยานยนต์
- กระทรวงพาณิชย์ แถลงตัวเลขการส่งออก-นำเข้า
- สัปดาห์ที่ 5 สศค. รายงานภาวะเศรษฐกิจการคลัง, ภาวะเศรษฐกิจภูมิภาค, ดัชนีความเชื่อมั่นอนาคตเศรษฐกิจภูมิภาค
- สศอ. แถลงดัชนีอุตสาหกรรม

ต่างประเทศ

- 29 ส.ค. US รายงานความเชื่อมั่นผู้บริโภคจากซีบี (ส.ค.)
- US ตำแหน่งงานว่างเปิดใหม่จาก JOLTs (ก.ค.)
- 30 ส.ค. US การเปลี่ยนแปลงการจ้างงานนอกภาคเกษตรกรรม(ADP) (ส.ค.)
- US สินค้าคงคลังน้ำมันดิบ
- US ดัชนีจีดีพี (ไตรมาสต่อไตรมาส) (ไตรมาส 2)
- US ยอดขายบ้านที่รอการปิดการขาย (เดือนต่อเดือน) (ก.ค.)
- 31 ส.ค. CN ดัชนี PMI ภาคการผลิตของจีน (ส.ค.)
- EU ดัชนีราคาผู้บริโภค (CPI) (ปีต่อปี) (ส.ค.)
- US ดัชนีราคาด้านการบริโภคส่วนบุคคล (PCE Price Index) (ก.ค.)
- US จำนวนคนที่ยื่นขอรับสวัสดิการว่างงานครั้งแรก
- 01 ก.ย. US รายได้เฉลี่ยต่อชั่วโมง (เดือนต่อเดือน) (ส.ค.)
- US การจ้างงานนอกภาคการเกษตร (ส.ค.)
- US อัตราการว่างงาน (ส.ค.)
- US ดัชนี PMI ภาคการผลิตจากสถาบันไอเอสเอ็ม (ISM) (ส.ค.)

Theme Strategy

- Theme ฐานเด่นปี 2566 ต้อนรับนักท่องเที่ยวต่างชาติฟื้นตัว
- (1) กลุ่มท่องเที่ยวและสินค้าการ ได้แก่ CENTEL*, ERW*, MINT*, SHR*, VRANDA*, SPA*
 - (2) กลุ่มขนส่งและบริการ ได้แก่ AOT, AAV, BA*, BAFS*, BEM*
 - (3) กลุ่มการอุปโภคบริโภค ได้แก่ CPALL, MAKRO*, GLOBAL*, HMPRO*, CPN*, CRC, COM7*, BEAUTY*, KAMART*, ICHI*, CBG*, SAPPE*, SNPN*
 - (4) กลุ่ม ร.พ.อิงผู้ป่วยต่างชาติ (นักท่องเที่ยวตะวันตก / จีน) ได้แก่ BDMS, BH*, EKH*, PR9*
 - (5) กลุ่มสื่อออนไลน์ (เพิ่มตามจำนวน Eyeball) ได้แก่ PLANB*
 - (6) กลุ่มธนาคารพาณิชย์ (ปรับขึ้นดอกเบี้ย สินเชื่อขยายตัว) ได้แก่ BBL, KTB*
 - (7) กลุ่มอสังหาริมทรัพย์ - นิคมอุตสาหกรรม (นักลงทุนจีน / ลงทุน EV ใน EEC) ได้แก่ ORI*, AMATA*, ROJNA*, WHA*, AP*, SC*
 - (8) กลุ่มโรงไฟฟ้า (SPP ปรับขึ้น Ft) ได้แก่ BGRIM*, GPSC*

**หุ้นแนะนำเชิงกลยุทธ์ที่ยังไม่อยู่ใน Coverage ของฝ่ายวิจัย

Asset Allocation: Equity 50% Fixed Income 30% Alternative Investment etc. Gold 10% Cash 10%

Today Fundamental Research: -

Monthly Portfolio June 2023: AMATA, SFLEX*, CPALL, PLANB*, BEM*, TOP



'เศรษฐกิจ' เปิดฟ้าแอร์ไลน์ ประเดิมพิธีชาวจีนอินเดีย AOT เพิ่ม สล็อตรับไฮซีซั่น สายการบินตีปีกนายกฯ รับข้อเสนอ “นายกฯ เศรษฐา” รับข้อเสนอ 8 สายการบิน ลั่นเดินหน้าตามแผนที่ หลังถวายเป็นสัตย์ฯ กระตุ้นการท่องเที่ยวไทยช่วงไฮซีซั่นที่กำลังจะมาถึง พร้อมเปิด Free visa นักท่องเที่ยวชาวจีนและอินเดีย ขึ้นภาษีน้ำมันเจ็ทแบบขั้นบันได ลดผลกระทบต้นทุนเอกชน ด้าน “กิริติ” สั่งเพิ่มสล็อต 6 สนามบินรองรับการเดินทางเข้าไทย ด้าน BA-AAV อ้าแขนรับแผนขยายเส้นทางการบิน ดันท่องเที่ยวกลับมาเฟื่องฟู(ข่าวหุ้น)

BCP จ่อบุกกำไรพิเศษ Q3 ลุ้นข่าวดีจ่ายปันผล 3 บาท “บางจาก” เตรียมบันทึกรายไตรมาส 3/66 กว่า 5 พันล้านบาท จากการตีมูลค่าทรัพย์สิน “เอสไอ” ใหม่ โดยเฉพาะที่ดิน รวมทั้งเครื่องจักรและอุปกรณ์โรงกลั่น โบรคฯ คาดปันผลระหว่าง 2-3 บาทต่อหุ้น พร้อมทำเทนเดอร์ออฟเฟอร์รายย่อย วันที่ 8 ก.ย. ถึง 12 ต.ค.นี้ ราคาเป้าหมาย BCP ที่ 52.50 บาท(ข่าวหุ้น)

DMT คงญี่ปุ่นแตกไลน์ อัปเดตปีนี้ได้เกิน 30% “ทางยกระดับดอนเมือง” จับมือพันธมิตรญี่ปุ่น แตกไลน์ธุรกิจใหม่ด้านตรวจสอบ-ปรับปรุงซ่อมแซมโครงสร้างพื้นฐาน ทั้งอาคาร โรงงาน ทางด่วน ถนน รันเวย์ ตั้งเป้ารายได้เฉลี่ยปีละ 100 ล้านบาท Q4/66 เริ่มรับรู้รายได้ทันที ผู้บริหารมั่นใจปีนี้ได้เกินกว่าปีก่อน เตรียมปรับเพิ่มเป้ารายได้ปี 66 ได้เกิน 30% หลังปริมาณจราจรล้น 1.5 แสนคันต่อวัน รับเที่ยวบินจีนพุ่ง พร้อมเดินหน้านำประมุขงานใหม่เพิ่มปี 67 อีกเพียบ(ข่าวหุ้น)

BTG ลุยขยายกำลังการผลิตกัมพูชา-ลาว BTG วางแผนครึ่งปีหลังลุยลงทุนขยายกำลังผลิตในกัมพูชา-ลาว รองรับดีมานด์ในภูมิภาคอาเซียน รับอุตสาหกรรมอาหารครึ่งปีหลังมีศักยภาพโดดเด่น(ข่าวหุ้น)

MOSHI ส่งซิกครึ่งปีหลังโต ลุยขยายเพิ่ม 13 สาขาใหม่MOSHI ส่งซิกผลงานครึ่งปีหลังโตกว่าครึ่งปีแรกที่มีกำไรสุทธิกว่า 168 ล้านบาท รับแรงหนุนขยายเพิ่มอีก 13 สาขา ออกสินค้าใหม่ พร้อมจัดกิจกรรมการตลาดรับท่องเที่ยวฟื้น ดันยอดขายพุ่ง(ข่าวหุ้น)

NRF จ่อลงทุน Frontline Bioenergy ร่วมผลิตพลังงานหมุนเวียนที่มีคาร์บอนเป็นกลาง NRF เตชะตบบริษัท “ซัทเทิร์น แคลิฟอร์เนีย แก๊ส” เจ้าของก๊าซที่ใหญ่ที่สุดในสหรัฐฯ เตรียมเข้าลงทุนใน Frontline Bioenergy ร่วมผลิตพลังงานหมุนเวียนที่มีคาร์บอนเป็นกลางอย่างยั่งยืน มีกำลังการผลิตสูงสุด 4.5 พันล้านลูกบาศก์ฟุตต่อปี จากการใช้เปลือกถั่วและเศษไม้(ข่าวหุ้น)

DDD ลุ้นครึ่งปีหลัง ยอดขาย-กำไรดี ขานรับกำลังซื้อฟื้น“ดู เดย์ ดรีม” คาดครึ่งปีหลังยอดขาย-กำไรดีกว่าครึ่งปีแรก รับกำลังซื้อฟื้น หลังได้รับรัฐบาลใหม่ ลุ้นมีนโยบายกระตุ้นเศรษฐกิจ พร้อมขยายช่องทางออนไลน์ หนุนยอดขายทั้งปีโตตามเป้า (ข่าวหุ้น)

AMATAV เข็นร่วมทุนพันธมิตรรายใหม่ ลุยพัฒนานิคมกว้างนิญ จ่อปิดติลบริษัทอิเล็กทรอนิกส์ได้วันAMATAV เข็นสัญญาร่วมทุนพันธมิตรรายใหม่ เพื่อพัฒนานิคมฯ กว้างนิญ ตอบโจทย์นักลงทุนในเวียดนาม ชุมเจรจาติลลูกค้าบริษัทอิเล็กทรอนิกส์ได้วันรายใหญ่เพิ่ม พร้อมมุ่งพัฒนาสาธารณูปโภคต้นรายได้ประจำโต(ข่าวหุ้น)

พิธีชาเพิ่มผู้บิน เขย่าสล็อตรับจีน“เศรษฐกิจ” ลั่นพร้อมไปไรต์มิตท่องเที่ยวไทย 8 สายการบินตอบรับนโยบายพิธีชา พร้อมเพิ่มเที่ยวบินด้าน CAAT จัดตาราง 3 ท่าอากาศยาน เป็นที่นิยมของคนจีนทั้งดอนเมือง, เชียงใหม่, และอุตะเนา พร้อมรับ นักวิเคราะห์หุ้นบลดลือกวิชาทันไฮซีซั่น หนุนเงินเที่ยวไทยส่งท้าย 2566 ชีเป้า AOT, AAV, BA, และ CENTEL

PTT ดีมานด์เต็งครึ่งหลัง อีวีครบวงจรดันรายได้PTT ย้ำดีมานด์น้ำมันครึ่งปีหลังดีขึ้นตามเศรษฐกิจฟื้นตัว ทั้งปีคาดราคาน้ำมัน 78-83 ดอลลาร์สหรัฐต่อบาร์เรล เดินหน้าธุรกิจอีวีแวลูเชน ครบวงจรทั้งแบตเตอรี่ไฟฟ้า 2 ล้อ ปีนี้ธุรกิจอีวีเริ่มมีรายได้เข้าปลายปี โอกาสต่อยอดเติบโต พร้อมเดินแผนลงทุนตามแผน(ข่าวหุ้น)

ไอพีโอของคิวเทรต้อ SCGC เลื่อนไม่สะท้านตลท.ชี้ปัจจัยการเมืองคลี่คลายดันไอพีโอเข้าเทรตเพียบ ไม่หวั่น SCGC เลื่อน ระบุแล้วแต่การพิจารณา แต่คิวเข้าตลาดของบริษัทปีนี้สูงกว่าเมื่อก่อนมาก ปลายไตรมาส 3 จะสรุป ประสานรัฐหนุนตลาดทุน ด้านบล.กสิกรไทย ชูไอพีโอโยงเดินหน้าปกติ วอนรัฐหนุนตลาดทุนดันเศรษฐกิจ ขณะที่คิวไอพีโอวันนี้ 44 คิว

NEX รถบรรทุกทำเงิน Q3 ลุยส่งมอบ 200 คันNEX เข็นสัญญาตั้งตัวแทนในเวียดนาม ชี้อากาศดีสูง เชื่อมั่นศักยภาพ คุณภาพรถ พร้อมความสามารถในการเติบโต รุกรถบรรทุกไฟฟ้า มั่นใจเป็น New S-Curve เนื่องจากเป็นตลาดใหญ่ พร้อมปรับไลน์การผลิตรองรับ เผยไตรมาส 3/2566 เร่งส่งมอบไม่ต่ำกว่า 200 คัน พร้อมเปิด 15 โชว์รูม เร่งกระจายยอดขาย(ข่าวหุ้น)

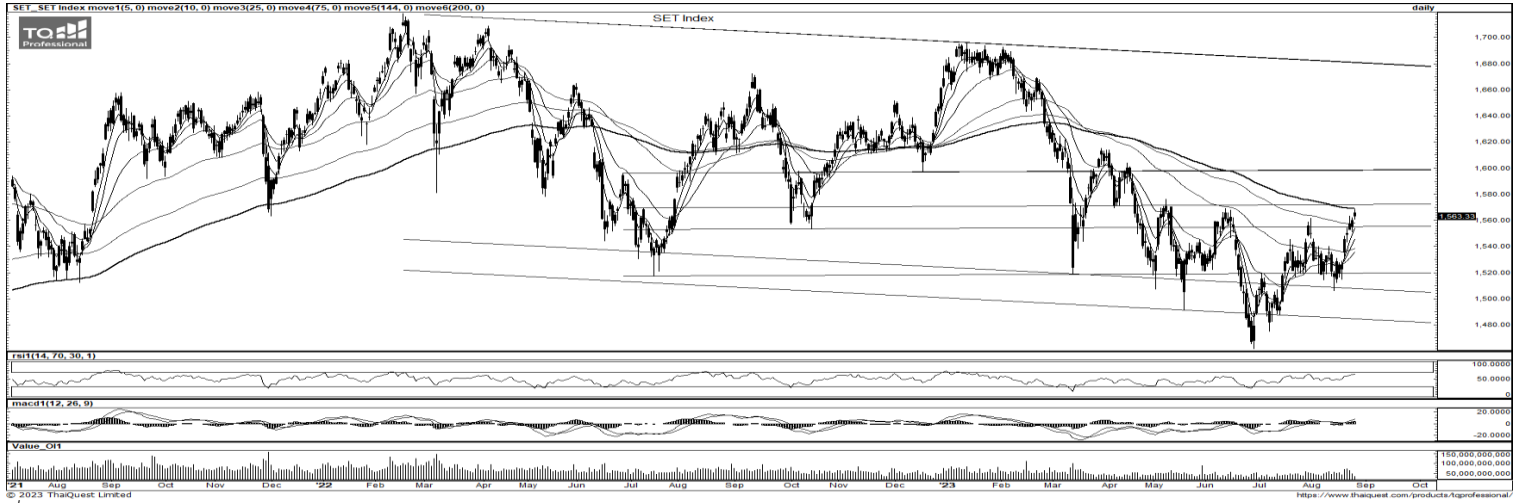
HARN พร้อมลุยธุรกิจใหม่ อวดแบ็กล็อกแน่น 400 ล.บ๊ิกบอส HARN “วิรัฐ สุขชัย” กำเงินสดพร้อมลงทุนธุรกิจใหม่ในปี 2567 เชื่อเป็นจังหวะที่เหมาะสม ส่วนปีนี้มีแผนผลงานเข้าเป้าโต 15% ลุ้นรัฐบาลใหม่กระตุ้นเศรษฐกิจฟื้น หนุนลงทุนโครงสร้างพื้นฐาน โชว์แบ็กล็อกเต็มหน้าตัก 400 ล้านบาท(ข่าวหุ้น)

UKEM ผนึกพาร์ทเนอร์ก่อตั้งฐานผลิตเคมี ESG“พีรพล สุวรรณภาศรี” บ๊ิกบอส UKEM มองการเติบโต ล่าสุดเข็นสัญญากับพันธมิตรญี่ปุ่น ผลิตเคมีเพื่อสิ่งแวดล้อม เจาะตลาดทั้งในและต่างประเทศ เตรียมทุ่มงบ 100 ล้านบาท สร้างโรงงานตั้งเป็นศูนย์กระจายสินค้ารองรับ คาดชัดเจนปีหน้า(ข่าวหุ้น)

K ธุรกิจฟื้นตัวงานใหม่จ่ออ้อปัมงบ 850 ล้าน K แนวโน้มธุรกิจฟื้นตัว งานใหม่ไหลเข้าต่อเนื่อง ย้ำเป้ารายได้ปีนี้แตะ 850 ล้านบาท จากครึ่งปีแรกทำได้แล้ว 320.5 ล้านบาท เตรียมรับรู้รายได้แบ็กล็อกในมืออีก 377.6 ล้านบาท และช่วงที่เหลือของปีทยอยไถ่ถอนงบเข้าเพิ่ม 219.1 ล้านบาท หวังคว้าได้ 70%(ข่าวหุ้น)

EGCO ขยายพอร์ตธุรกิจ M&A เล็งปีนี้จะทะลุเป้า 1,000 เมกEGCO ชูเม M&A โรงไฟฟ้าใหม่ทั้งในสหรัฐฯ-เอเชียเติมพิกัด หวังอ้ากำลังผลิตเพิ่ม คาดชัดเจนไม่เกิน Q4/2023 ผู้บริหาร “เทพรัตน์ เทพพิทักษ์” ชี้อากาศลงทุนกำลังผลิตใหม่โตทะลุเป้า 1,000 เมกะวัตต์ แถมเร่งลดคาร์บอนต่อเนื่องหวังปี 2050 ก้าวสู่ “Net Zero”(ข่าวหุ้น)

ข้อมูลในเอกสารฉบับนี้ รวบรวมมาจากแหล่งข้อมูลที่น่าเชื่อถือ อย่างไรก็ดี บริษัทหลักทรัพย์ คิงส์ฟอร์ด จำกัด (มหาชน) ไม่สามารถที่จะยืนยันหรือรับรองความถูกต้องของข้อมูลเหล่านี้ได้ ไม่ว่าประการใด ๆ บทวิเคราะห์ในเอกสารนี้ จัดทำขึ้นโดยอ้างอิงหลักเกณฑ์ทางวิชาการเกี่ยวกับหลักการวิเคราะห์ และมิได้เป็นการชี้แนะ หรือเสนอแนะให้ซื้อหรือขายหลักทรัพย์ใด ๆ การตัดสินใจซื้อหรือขายหลักทรัพย์ใด ๆ ของผู้อ่าน ไม่ว่าจะเกิดจากการอ่านบทความในเอกสารนี้หรือไม่ก็ตาม ล้วนเป็นผลจากการใช้วิจารณญาณของผู้อ่าน โดยไม่มีส่วนเกี่ยวข้องกับคิงส์ฟอร์ดในแต่อย่างใด ๆ กับ บริษัทหลักทรัพย์ คิงส์ฟอร์ด จำกัด (มหาชน) ไม่ว่ากรณีใด



ที่มา: TQ Professional, TF Day

Resistance	1,565 - 1,575
Support	1,555 - 1,545

SET Daily: แกว่งขึ้นสลับพัก

กลยุทธ์การลงทุน SET Index แกว่งตัวขึ้นไปทดสอบ EMA200 วัน โดยมีมูลค่าการซื้อขายสลับสนุน วันนี้ คาดเห็นการแกว่งขึ้นสลับพัก เน้นเก็งกำไรระยะสั้นมีแนวต้าน 1,565/1,575 แนวรับ 1,555/1,545



ที่มา: TQ Professional, TF weekly

SET Weekly: Sideways ได้ EMA200 Week

กลยุทธ์การลงทุน ระยะเวลาตลาดยังจับตามูลค่าทางเศรษฐกิจที่จะส่งผลกระทบต่อดัชนีใจของธนาคารกลางหลักเรื่องนโยบายดอกเบี้ย อย่างไรก็ตามเงินเฟ้อพื้นฐานที่ยังอยู่สูงกว่าเป้าหมาย อาจจำเป็นต้องคงดอกเบี้ยในระดับสูงไปก่อน ในทางเทคนิค TF weekly แท่งเทียนรายสัปดาห์ประกอบด้วยเหนือ Trend Line แต่ภาพรวมอยู่ต่ำกว่า EMA200 Week ยังเป็น Sideways ในกรอบ แนวต้าน 1,575/1,585 แนวรับ 1,465/1,455



ที่มา: TQ Professional, TF daily

Gold Spot: เก็งกำไรตามกรอบ US\$1,935-1,885/Oz

กลยุทธ์การลงทุน Gold Spot พื้นตัวด้วยแรงหนุน Bond Yield และดอลลาร์อ่อนตัว // แท่งเทียนติดกลับเหนือเส้นค่าเฉลี่ย EMA200 วัน ระยะสั้นวางกรอบเก็งกำไร หากผ่านแนวต้าน US\$1,930-1,935/Oz ลุ้นขึ้นต่อ แต่ถ้าหลุดแนวรับ US\$1,895-1,885/Oz มีโอกาสพักตัวลงมาใหม่

Resistance	1,930 - 1,935
Support	1,895 - 1,885

Technical Analyst

Apichai Raomanachai No. 002939

Asst. Technical Analyst

Noppom Chaykaew No. 043964

ข้อมูลในเอกสารฉบับนี้ รวบรวมมาจากแหล่งข้อมูลที่เชื่อถือได้ อย่างไรก็ดี บริษัทหลักทรัพย์ คิงส์ฟอร์ด จำกัด (มหาชน) ไม่สามารถที่จะยืนยันหรือรับรองความถูกต้องของข้อมูลเหล่านั้นได้ ไม่ว่าประการใด ๆ บทวิเคราะห์ในเอกสารนี้ จัดทำขึ้นโดยอ้างอิงหลักเกณฑ์ทางวิชาการเกี่ยวกับหลักการวิเคราะห์ และมีได้เป็นการชี้นำ หรือเสนอแนะให้ซื้อหรือขายหลักทรัพย์ใด ๆ การตัดสินใจซื้อหรือขายหลักทรัพย์ใด ๆ ของผู้อ่าน ไม่ว่าจะเกิดจากการอ่านบทความในเอกสารนี้หรือไม่ก็ตาม ล้วนเป็นผลจากการใช้วิจารณญาณของผู้อ่าน โดยไม่มีส่วนเกี่ยวข้องกับหรือผูกพันใด ๆ กับ บริษัทหลักทรัพย์ คิงส์ฟอร์ด จำกัด (มหาชน) ไม่ว่ากรณีใด



ที่มา ; TQ Professional

MC

Resistance 13.90

Support 12.60

แนะนำเก็งกำไร แท่งเทียนฟื้นตัวผ่านแนวต้านย่อย พร้อมปริมาณการซื้อขายเข้าสะสม ส่วน MACD / RSI ขยับขึ้นด้วยสัญญาณบวก เบื้องต้นคาดหวังการแกว่งขึ้นสู่แนวต้านถัดไป 13.90 บาท ส่วนแนวรับ 12.60 บาท และ Stop Loss ที่ 12.30 บาท



ที่มา ; TQ Professional

SPRC

Resistance 9.65-9.90

Support 9.10

แนะนำเก็งกำไร แท่งเทียนมีแนวโน้มฟื้นตัวรอบใหม่ พร้อมปริมาณการซื้อขายเข้าสะสม ส่วน MACD / RSI ประคองตัวบวก เบื้องต้นคาดหวังการขึ้นต่อ ประเมินแนวต้านถัดไป 9.65-9.90 บาท ส่วนแนวรับ 9.10 บาท และพิจารณาจุด Stop Loss ที่ 9.00 บาท



ที่มา ; TQ Professional

UKEM

Resistance 1.09

Support 0.94

แนะนำเก็งกำไร แท่งเทียนแกว่งตัวขึ้นจากโซนล่าง ด้านปริมาณการซื้อขายเข้าสะสม ส่วน Indicator MACD และ RSI มีแนวโน้มเป็นบวก เบื้องต้นคาดหวังการขึ้นต่อ โดยมีแนวต้าน 1.09 บาท แนวรับ 0.94 บาท ส่วนจุด Stop Loss 0.90 บาท

Technical Analyst

Apichai Raomanachai No. 002939

Asst. Technical Analyst

Nopporn Chaykaew No. 043964

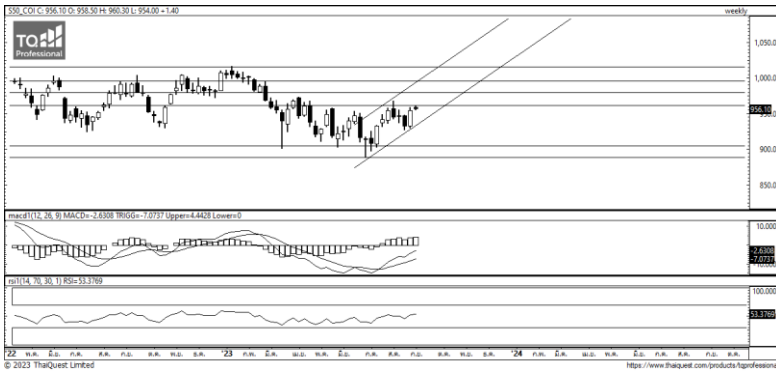
วันอังคารที่ 29 สิงหาคม พ.ศ. 2566



ที่มา: Kingsford Research

ภาพการลงทุนระยะสั้น

S50U23 ปิดที่ 956.10 จุด ปรับตัว เพิ่มขึ้น 1.4 จุด หรือ +0.15% S50U23 มีการเคลื่อนไหวในลักษณะการพักฐานในแนวโน้มขาขึ้นใน โดยมีกรอบแนวต้านใหม่ที่บริเวณ 960 จุด และแนวรับที่บริเวณ 950 จุด ส่วน Indicator สนับสนุนในแนวโน้มขาขึ้นตั้งแต่ MACD มีการปรับตัวลงมาเข้าใกล้ 0 ทำให้มองการเคลื่อนไหวในระยะสั้นจะเป็นการปรับตัวในลักษณะ Sideway หากสามารถผ่าน 960 การเลือกฝั่ง Long จะเป็นฝั่งที่ได้เปรียบกว่า



ที่มา: Kingsford Research

ภาพการลงทุนรายสัปดาห์

สำหรับภาพรายสัปดาห์แนะนำเปิดสถานะ Long 2/3 Port SET 50 INDEX FUTURE โดยแท่งเทียนรายสัปดาห์มีการทดสอบแนวต้านแต่ยังมีแรงขายออกมา ส่วน Indicator อย่าง RSI สนับสนุนแนวโน้มขาขึ้นตั้งแต่ MACD ยังสนับสนุนในแนวโน้มขาลงแต่มีการปรับตัวเพิ่มขึ้นเข้าใกล้ 0 ซึ่ง จะทำให้ระยะกลางการเคลื่อนไหวในลักษณะ Sideway โดยมีแนวต้านที่ 970 และแนวรับและจุด Stop Loss ที่ 950 หากสามารถยืนเหนือ 970 ควรเปิดสถานะ Long Full Port จะเป็นฝั่งที่ได้เปรียบกว่า

Market Overview

นักลงทุนต่างชาติ Short สุทธิ 4,700 สัญญา ส่วนยอดสะสมประจำเดือน ส.ค. มียอด Short สุทธิ 80,186 สัญญา และยอดสะสม ปี 2566 เป็นยอด Short สุทธิ 143,843 สัญญา ในส่วนของตลาดหุ้นสหรัฐเมื่อวานนี้ DJIA ปิดที่ +0.62%, ดัชนี S&P500 ปิดที่ +0.63% และดัชนี Nasdaq ปิดที่ +0.84% ดัชนีหลักทั้ง 3 ดัชนียังคงได้แรงหนุนจากการที่นักลงทุนปรับตัวรับถ้อยแถลงของนายเจอโรม พาวเวล ประธานเฟด ในการประชุมเศรษฐกิจประจำปีของเฟดเมืองแจ็กสัน โฮล รัฐไวโอมิง เมื่อวันศุกร์ที่ผ่านมา โดยนายพาวเวลกล่าวว่าเฟดอาจจำเป็นต้องปรับขึ้นอัตราดอกเบี้ยต่อไป เพื่อให้มั่นใจว่าเงินเฟ้อจะอยู่ในระดับที่สามารถควบคุมได้ แต่ในขณะเดียวกันเฟดจะดำเนินนโยบายการเงินอย่างระมัดระวัง โดยจะทำการประเมินความเสี่ยงที่อาจเกิดขึ้นต่อเศรษฐกิจ ถ้อยแถลงของนายพาวเวลครั้งนี้แตกต่างจากการประชุมที่เมืองแจ็กสัน โฮลในปีที่แล้ว ซึ่งเขากล่าวอย่างแข็งกร้าวว่า ภารกิจของเฟดในการต่อสู้กับเงินเฟ้อยังไม่เสร็จสิ้น โดยเฟดจะยังคงเข้มนโยบายการเงินต่อไป ซึ่งอาจส่งผลกระทบต่อการขยายตัวทางเศรษฐกิจและตลาดแรงงาน โดยถ้อยแถลงดังกล่าวส่งผลให้ตลาดหุ้นสหรัฐดิ่งลงอย่างหนัก นักลงทุนจับตาดูการเปิดเผยดัชนีราคาการใช้จ่ายเพื่อการบริโภคส่วนบุคคล (PCE) เดือนก.ค.ของสหรัฐในวันพฤหัสบดีนี้ โดยดัชนี PCE เป็นมาตรวัดเงินเฟ้อที่เฟดให้ความสำคัญ รวมทั้งจับตาดูการเปิดเผยตัวเลขจ้างงานนอกภาคเกษตรเดือนก.ค.ของสหรัฐในวันศุกร์นี้

	Close	Change	Volume	OI
SET50	960.75	0.3	1,819,228,700	523,901
S50Q23	960.00	2.0	5	39
S50U23	956.10	1.4	167,356	478,523
S50V23	959.30	2.0		48
S50Z23	957.90	1.5	16,033	86,145

Source: TQ Pro

	Last	Support	Resistance
SET50	960.75	955	965
S50U23	956.10	950	960
S50Z23	957.90	950	960

Source: Kingsford Securities

Volume by Investors	SET (Million Bath)	Index Futures (Contracts)
Local Institutions	1,409.97	1,804
Foreign	-1,528.38	-4,700
Local Investor	261.31	2,896

ข้อมูลในเอกสารฉบับนี้ รวบรวมมาจากแหล่งข้อมูลที่น่าเชื่อถือ อย่างไรก็ดี บริษัทหลักทรัพย์ คิงส์ฟอร์ด จำกัด (มหาชน) ไม่สามารถที่จะยืนยันหรือรับรองความถูกต้องของข้อมูลเหล่านี้ได้ ไม่ว่าประการใด ๆ บทวิเคราะห์ในเอกสารนี้ จัดทำขึ้นโดยอ้างอิงหลักเกณฑ์ทางวิชาการเกี่ยวกับหลักการวิเคราะห์ และมีได้เป็นการชี้แนะ หรือเสนอแนะให้ซื้อหรือขายหลักทรัพย์ใด ๆ การตัดสินใจซื้อหรือขายหลักทรัพย์ใด ๆ ของผู้อ่าน ไม่ว่าจะเกิดจากการอ่านบทความในเอกสารนี้หรือไม่ก็ตาม ล้วนเป็นผลจากการใช้วิจารณญาณของผู้อ่าน โดยไม่มีส่วนเกี่ยวข้องกับหรือพันธะผูกพันใด ๆ กับ บริษัทหลักทรัพย์ คิงส์ฟอร์ด จำกัด (มหาชน) ไม่ว่ากรณีใด

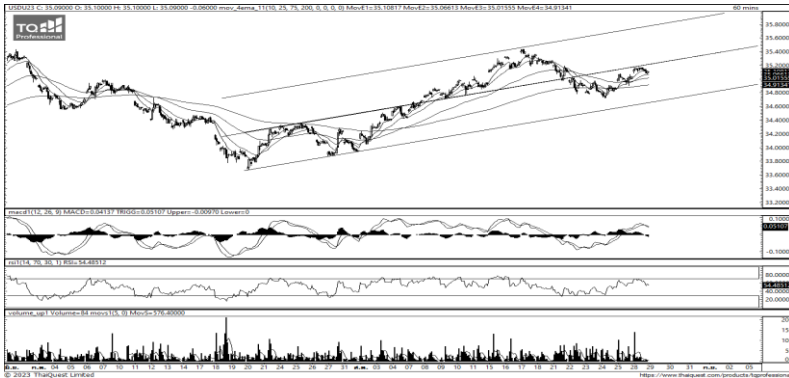
SET50 Index Futures



KINGSFORD

Series	Close	Chg	Vol. Contracts	OI	OI Chg	Theoretical	Basis	Daly Left	LTD
S50Q23	2.0	5	43	-4	960.72	-0.75	1	2.0	30/8/2023
S50U23	1.4	167,356	466,119	12,404	959.92	-4.65	30	1.4	28/9/2023
S50V23	2.0		48	0	959.04	-1.45	62	2.0	30/10/2023
S50Z23	1.5	16,033	84,650	1,495	957.41	-2.85	121	1.5	28/12/2023
S50H24	1.2	3,699	15,434	-2	954.89	-6.45	212	1.2	28/3/2024

Currency Futures



ที่มา: Kingsford Research

ภาพการลงทุนระยะสั้น

เข้านี้ dollar index อยู่ที่ 103.93 จุด อ่อนค่าลง 0.03% โดยที่ USDU23 เมื่อวานนี้ปิดอ่อนค่า 0.15 บาท/ USD ค่าเงินมีการเคลื่อนไหวเป็นแนวโน้มขาขึ้นโดยมีการปรับตัวลดลงมาพักตัวอยู่แถว EMA 25 วัน ส่วน Indicator สนับสนุนในทิศทางขาขึ้น แต่ MACD มีสัญญาณในลักษณะการกลับตัวลง ซึ่งส่งผลให้ค่าเงินเคลื่อนไหวในลักษณะปรับตัวลดลง โดยมองเป้าหมายการเคลื่อนไหวของ USDU23 อยู่ที่แนวรับ 35.00 และมีแนวต้านที่ 35.20 หากยังปรับตัวลดลงต่ำกว่า 35.00 การเปิดสถานะ Short จะเป็นฝั่งที่ได้เปรียบกว่า

	Last	Change	Volume	OI
USDQ23	35.26	0.15	807	3,585
USDU23	35.15	0.17	41,637	109,895
USDV23	35.05	0.14	204	1,937
USDZ23	34.83	0.16	17,231	49,582

Source: TQ Pro

	Last	Support	Resistance
RTXUSTB	35.09	34.80	35.20
USDU23	35.15	35.00	35.20
USDZ23	34.83	34.60	35.00

Source: Kingsford Securities

Apichai Raomanachai

Fundamental and Technical Investment Analysis

ID No. 002939 Tel 02-829-6999 Ext 2200

Email : apichai.ra@kfsec.co.th

Nut Kaewborisutsakul

Assistant Investment Analyst

ข้อมูลในเอกสารฉบับนี้ รวบรวมมาจากแหล่งข้อมูลที่น่าเชื่อถือ อย่างไรก็ดี บริษัทหลักทรัพย์ คิงส์ฟอร์ด จำกัด (มหาชน) ไม่สามารถที่จะยืนยันหรือรับรองความถูกต้องของข้อมูลเหล่านี้ได้ ไม่ว่าประการใด ๆ บทวิเคราะห์ในเอกสารนี้ จัดทำขึ้นโดยอ้างอิงหลักเกณฑ์ทางวิชาการเกี่ยวกับหลักการวิเคราะห์ และมีได้เป็นการชี้แนะ หรือเสนอแนะให้ซื้อหรือขายหลักทรัพย์ใด ๆ การตัดสินใจซื้อหรือขายหลักทรัพย์ใด ๆ ของผู้อ่าน ไม่ว่าจะเกิดจากการอ่านบทความในเอกสารนี้หรือไม่ก็ตาม ล้วนเป็นผลจากการใช้วิจารณญาณของผู้อ่าน โดยไม่มีส่วนเกี่ยวข้องกับหรือพินิจผูกพันใด ๆ กับ บริษัทหลักทรัพย์ คิงส์ฟอร์ด จำกัด (มหาชน) ไม่ว่ากรณีใด



Most Active Grainer (%chg)

Rank	STOCK	OI	Price Chg (20 Working Days)
1	HANA	5,668	24.12%
2	KCE	6,476	23.27%
3	JMT	4,549	19.11%
4	BH	1,694	18.06%
5	CBG	4,784	16.38%
6	MTC	5,221	9.72%
7	EA	24,474	7.53%
8	TQM	6,607	17.31%
9	MBK	3,100	13.66%
10	COM7	11,164	11.40%
11	BEAUTY	12,624	25.00%
12	BA	11,736	14.97%
13	AEONTS	290	13.23%
14	ERW	4,386	13.25%
15	GUNKUL	153,855	8.77%
16	BEC	20,644	10.00%
17	GLOBAL	2,497	7.88%
18	TPIPL	8,776	6.85%
19	KKP	3,685	7.17%
20	ITD	16,265	9.15%
21	M	1,037	4.92%
22	UNIQU	3,264	7.86%
23	THANI	12,413	3.16%
24	CPN	2,000	3.73%
25	AAV	78,904	6.72%
26	VGI	13,556	2.16%
27	TTCL	5,581	2.87%
28	KTC	65,749	1.58%
29	CHG	13,457	5.48%
30	EASTW	665	3.48%

Top Gainers OI (%chg)

STOCK	OI	%Daily Top OI Change	STOCK	OI	%5 Day Top OI Change
BLA	5,498	40.69%	ESSO	52,948	50.57%
TOP	5,474	63.60%	CHG	13,457	23.35%
ERW	4,386	-8.70%	TOP	5,474	120.28%
SPRC	2,787	-14.93%	INTUCH	1,863	25.03%
CHG	13,457	-20.64%	BA	11,736	19.09%
SGP	1,131	0.09%	TPIPL	8,776	-8.61%
BA	11,736	-0.91%	TVO	530	0.76%
BCH	4,807	42.68%	PSH	683	17.35%
VGI	13,556	-13.34%	BAY	687	0.44%
BGRIM	6,062	-6.16%	SPCG	31	0.00%
SAWAD	16,300	-1.00%	BBL	5,845	0.88%
AMATA	2,276	3.74%	THG	420	-0.24%
LH	11,726	-7.85%	EASTW	665	-0.30%
BPP	2,677	-4.50%	SPRC	2,787	-0.18%
TTW	1,285	-0.77%	SGP	1,131	7.51%

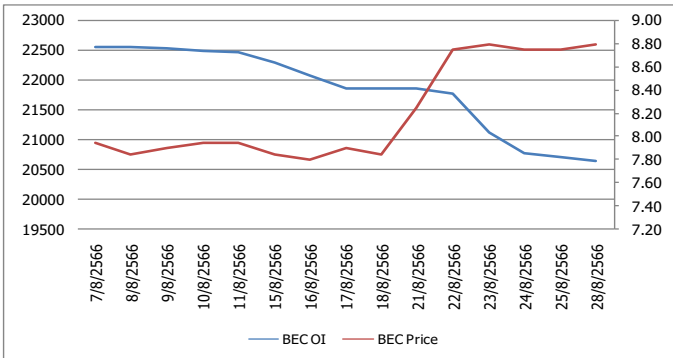
Source: TQ Pro

Top Loser OI (%chg)

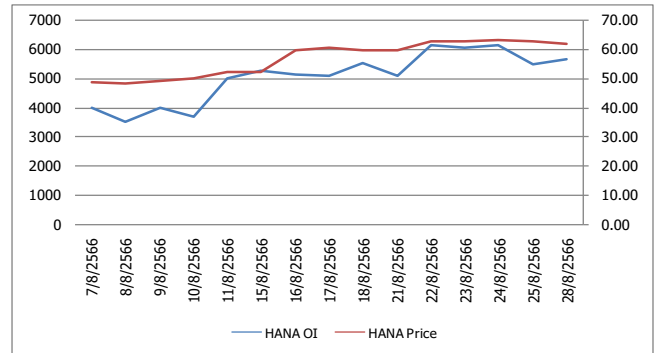
STOCK	OI	%Daily Top OI Change	STOCK	OI	%5 Day Top OI Change
LPN	1,354	-52.57%	BEAUTY	12,624	-72.64%
TISCO	254	-18.33%	TTB	37,057	-62.12%
CENTEL	2,392	-10.45%	S	12,641	-63.60%
MAJOR	6,411	-31.58%	TKN	13,610	-62.31%
KTB	45,720	-7.50%	GFPT	4,329	-62.53%
SIRI	25,561	-36.04%	LPN	1,354	-61.64%
KEX	3,992	-32.38%	STPI	22,034	-61.34%
AEONTS	290	-19.89%	BTS	13,086	-57.01%
TCAP	525	-27.79%	SIRI	25,561	-69.10%
STGT	4,427	-26.71%	UNIQU	3,264	-55.37%
KBANK	11,548	-12.14%	GULF	15,987	-51.94%
BTS	13,086	-16.43%	ICHI	10,778	-54.66%
GLOBAL	2,497	-24.61%	BCH	4,807	-51.91%
UNIQU	3,264	-23.42%	KEX	3,992	-53.38%
BEM	17,846	-9.70%	SUPER	49,956	-52.06%

หุ้นที่มีทิศทาง ราคาและ OI ที่น่าจับตามอง

OI Trend BEC



OI Trend HANA



Recommend : Short
Support : 8.50

Resistance : 9.00
Stop-Loss : 9.20

Recommend : Long
Support : 61.00

Resistance : 62.50
Stop-Loss : 60.50

Source: KINGSFORD

APICHAJ RAOMANACHAI No. 002939
NUT KAEWBORISUTSAKUL Asst. Derivatives Analyst

ข้อมูลในเอกสารฉบับนี้ รวมรวมมาจากแหล่งข้อมูลที่น่าเชื่อถือ อย่างไรก็ตาม บริษัทหลักทรัพย์ คิงส์ฟอร์ด จำกัด (มหาชน) ไม่สามารถที่จะยืนยันหรือรับรองความถูกต้องของข้อมูลเหล่านี้ได้ ไม่ว่าประการใด ๆ บทวิเคราะห์ในเอกสารนี้ จัดทำขึ้นโดยอ้างอิงหลักการทางวิชาการเกี่ยวกับหลักการวิเคราะห์ และไม่ได้เป็นการชี้นำ หรือเสนอแนะให้ซื้อหรือขายหลักทรัพย์ใด ๆ การตัดสินใจซื้อหรือขายหลักทรัพย์ใด ๆ ของผู้อ่าน ไม่ว่าจะเกิดจากการอ่านบทความในเอกสารนี้หรือไม่ก็ตาม ล้วนเป็นผลจากการใช้วิจารณญาณของผู้อ่าน โดยไม่มีส่วนเกี่ยวข้องกับหรือที่ระบุทับใด ๆ กับ บริษัทหลักทรัพย์ คิงส์ฟอร์ด จำกัด (มหาชน) ไม่พวกรณใด

Short Sales



KINGSFORD

มูลค่าการขายชอร์ต ณ วันที่ 28 สิงหาคม 2566

หลักทรัพย์	ปริมาณหุ้นที่ขายชอร์ต (หุ้น)	มูลค่าการขายชอร์ต (บาท)	%เทียบมูลค่าซื้อขายตลาดรวม
7UP	747,800	388,856	3.92%
AAI	858,900	3,171,148	0.64%
AAV	939,100	2,667,044	1.19%
AAV-R	2,301,100	6,535,124	2.91%
ACE	64,500	116,100	1.25%
ADVANC	548,200	119,171,000	15.79%
ADVANC-R	368,500	80,071,000	10.61%
AEONTS	3,500	613,750	1.44%
AEONTS-R	4,400	776,250	1.80%
AGE	70,300	160,696	3.32%
AGE-R	3,700	8,436	0.17%
AH	32,500	1,137,500	1.33%
AH-R	110,700	3,861,775	4.53%
AI	25,000	132,330	2.43%
AIT	395,000	1,973,800	32.97%
AMATA	770,600	18,858,800	9.64%
AMATA-R	471,200	11,554,820	5.90%
AOT	1,979,000	142,674,500	12.51%
AOT-R	612,400	44,082,025	3.87%
AP	579,600	7,129,180	6.92%
AP-R	908,900	11,218,700	10.85%
ASIAN	120,000	969,980	0.79%
ASK	25,000	633,375	3.63%
ASP	39,200	114,620	1.86%
ASW	3,900	32,565	0.79%
AUCT	86,700	939,290	8.28%
AURA	37,700	648,240	0.62%
AWC	4,051,800	16,798,414	7.49%
AWC-R	5,815,800	24,152,564	10.76%
BA	80,100	1,350,990	1.19%
BA-R	25,000	421,680	0.37%
BAFS-R	200	6,100	0.09%
BAM	1,091,400	12,441,960	8.10%
BAM-R	981,600	11,189,870	7.29%
BANPU	18,554,000	166,940,745	17.16%
BANPU-R	3,470,900	31,311,735	3.21%
BAY	5,700	183,825	0.79%
BAY-R	8,200	264,450	1.14%
BBIK	3,200	382,600	2.12%
BBL	134,900	22,802,150	3.14%
BBL-R	287,900	48,619,400	6.70%
BCH	887,000	17,365,470	10.43%
BCH-R	660,000	12,882,450	7.76%
BCP	442,000	17,097,550	5.55%
BCP-R	227,100	8,818,850	2.85%
BCPG	441,800	4,544,720	12.05%
BCPG-R	51,000	520,200	1.39%
BDMS	4,182,600	116,067,150	15.40%
BDMS-R	1,186,500	32,925,375	4.37%
BE8	37,500	1,717,050	1.84%
BEAUTY	1,454,000	909,572	3.01%
BEC	45,500	402,090	3.74%
BEC-R	43,900	388,550	3.61%
BEM	9,178,400	80,816,920	8.22%
BEM-R	19,065,200	167,416,990	17.07%

ข้อมูลในเอกสารฉบับนี้ รวบรวมมาจากแหล่งข้อมูลที่เชื่อถือได้ อย่างไรก็ตาม บริษัทหลักทรัพย์ คิงส์ฟอร์ด จำกัด (มหาชน) ไม่สามารถที่จะยืนยันหรือรับรองความถูกต้องของข้อมูลเหล่านี้ได้ ไม่ว่าประการใด ๆ บทวิเคราะห์ในเอกสารนี้ จัดทำขึ้นโดยอ้างอิงหลักเกณฑ์ทางวิชาการเกี่ยวกับหลักการวิเคราะห์ และมีได้เป็นการชี้แนะ หรือเสนอแนะให้ซื้อหรือขายหลักทรัพย์ใด ๆ การตัดสินใจซื้อหรือขายหลักทรัพย์ใด ๆ ของผู้อ่าน ไม่ว่าจะเกิดจากการอ่านบทความในเอกสารนี้หรือไม่ก็ตาม ล้วนเป็นผลจากการใช้วิจารณญาณของผู้อ่าน โดยไม่มีส่วนเกี่ยวข้องกับหรือพันธะผูกพันใด ๆ กับ บริษัทหลักทรัพย์ คิงส์ฟอร์ด จำกัด (มหาชน) ไม่ว่ากรณีใด

Short Sales



KINGSFORD

มูลค่าการขายชอร์ต ณ วันที่ 28 สิงหาคม 2566

หลักทรัพย์	ปริมาณหุ้นที่ขายชอร์ต (หุ้น)	มูลค่าการขายชอร์ต (บาท)	%เทียบมูลค่าซื้อขายตลาดรวม
BGC	43,200	418,720	11.49%
BGRIM	586,400	21,552,200	9.14%
BGRIM-R	1,951,600	71,776,425	30.42%
BH	206,700	52,999,700	12.65%
BH-R	258,300	66,201,200	15.81%
BJC	122,100	4,281,800	7.45%
BJC-R	103,500	3,622,500	6.32%
BLA	89,500	2,137,650	4.27%
BLA-R	138,300	3,303,130	6.60%
BLAND-R	95,000	75,050	0.87%
BPP	22,600	341,470	1.08%
BPP-R	38,800	585,880	1.85%
BRI	24,400	227,395	1.25%
BRRGIF	8,900	32,220	7.85%
BTG	280,500	6,784,760	5.59%
BTG-R	58,300	1,411,490	1.16%
BTS	3,453,900	25,548,790	14.81%
BTS-R	2,976,100	21,896,850	12.76%
BYD	416,400	3,637,200	2.62%
BYD-R	1,171,500	10,212,420	7.38%
CBG	350,400	30,033,125	11.18%
CBG-R	37,700	3,222,300	1.20%
CCET	63,900	126,522	1.03%
CENTEL	265,800	12,137,925	2.25%
CENTEL-R	1,324,600	61,153,750	11.20%
CHASE	300	692	0.00%
CHAYO	240,200	1,946,870	4.01%
CHG	2,109,200	6,462,500	4.73%
CHG-R	2,399,900	7,356,670	5.38%
CK	212,800	4,898,370	5.19%
CK-R	457,000	10,513,410	11.14%
CKP	344,900	1,233,546	4.18%
CKP-R	696,000	2,499,098	8.44%
COM7	1,364,300	43,363,675	13.67%
COM7-R	417,900	13,264,475	4.19%
CPALL	1,503,900	98,570,925	10.83%
CPALL-R	1,002,400	65,687,500	7.22%
CPAXT	776,300	27,788,250	16.77%
CPAXT-R	571,700	20,490,025	12.35%
CPF	2,150,700	44,844,790	7.33%
CPF-R	3,512,400	73,221,800	11.97%
CPN	489,100	33,903,125	10.65%
CPN-R	527,900	36,630,500	11.49%
CRC	1,892,600	78,530,525	11.04%
CRC-R	2,645,600	109,753,500	15.43%
CV	493,200	519,699	3.47%
DCC	82,500	165,000	1.88%
DELTA	880,700	95,206,250	7.49%
DELTA-R	2,341,600	252,537,550	19.90%
DITTO	60,400	2,063,575	1.05%
DITTO-R	556,000	18,715,275	9.64%
DMT	49,500	618,750	11.96%
DOHOME	848,400	9,330,370	16.69%
DOHOME-R	317,900	3,500,870	6.25%
DUSIT	13,700	150,700	4.09%

ข้อมูลในเอกสารฉบับนี้ รวบรวมมาจากแหล่งข้อมูลที่เชื่อถือได้ อย่างไรก็ตาม บริษัทหลักทรัพย์ คิงส์ฟอร์ด จำกัด (มหาชน) ไม่สามารถที่จะยืนยันหรือรับรองความถูกต้องของข้อมูลเหล่านั้นได้ ไม่ว่าประการใด ๆ บทวิเคราะห์ในเอกสารนี้ จัดทำขึ้นโดยอ้างอิงหลักเกณฑ์ทางวิชาการเกี่ยวกับหลักการวิเคราะห์ และมีได้เป็นการชี้แนะ หรือเสนอแนะให้ซื้อหรือขายหลักทรัพย์ใด ๆ การตัดสินใจซื้อหรือขายหลักทรัพย์ใด ๆ ของผู้อ่าน ไม่ว่าจะเกิดจากการอ่านบทความในเอกสารนี้หรือไม่ก็ตาม ล้วนเป็นผลจากการใช้วิจารณญาณของผู้อ่าน โดยไม่มีส่วนเกี่ยวข้องกับหรือพันธะผูกพันใด ๆ กับ บริษัทหลักทรัพย์ คิงส์ฟอร์ด จำกัด (มหาชน) ไม่ว่ากรณีใด

Short Sales



KINGSFORD

มูลค่าการขายชอร์ต ณ วันที่ 28 สิงหาคม 2566

หลักทรัพย์	ปริมาณหุ้นที่ขายชอร์ต (หุ้น)	มูลค่าการขายชอร์ต (บาท)	%เทียบมูลค่าซื้อขายตลาดรวม
EA	1,341,600	86,699,900	7.41%
EA-R	3,568,900	229,985,600	19.71%
EGATIF	53,400	349,770	5.89%
EGCO	31,500	4,310,600	3.03%
EGCO-R	229,100	31,390,200	22.06%
EKH	25,300	203,665	0.59%
EKH-R	22,000	177,100	0.51%
EPG	352,900	2,374,650	4.48%
EPG-R	353,500	2,375,510	4.49%
ERW	1,306,800	6,890,970	3.97%
ERW-R	98,000	519,400	0.30%
ESSO	346,300	3,393,740	0.18%
ESSO-R	885,500	8,677,900	0.46%
ETC	12,100	38,236	0.59%
FORTH	50,600	1,759,675	1.73%
FORTH-R	126,100	4,346,300	4.30%
FSMART	55,500	550,275	1.10%
GFPT	62,200	690,420	2.64%
GFPT-R	134,100	1,487,480	5.69%
GLOBAL	1,731,100	30,887,760	40.03%
GLOBAL-R	299,900	5,367,230	6.94%
GPSC	795,000	44,244,700	10.58%
GPSC-R	773,800	42,938,625	10.29%
GREEN	4,600	4,554	3.52%
GULF	1,792,800	89,546,000	12.17%
GULF-R	692,800	34,505,100	4.70%
GUNKUL	4,839,700	17,847,504	7.93%
GUNKUL-R	5,628,600	20,773,674	9.22%
HANA	223,600	13,861,800	2.22%
HANA-R	897,400	55,664,175	8.89%
HENG	299,600	787,514	8.20%
HL	4,200	56,900	0.93%
HMPRO	851,200	11,696,110	7.34%
HMPRO-R	2,226,200	30,485,160	19.21%
HTC	7,400	266,400	4.65%
HUMAN	13,100	137,550	3.64%
ICHI	278,300	4,639,110	4.50%
ICHI-R	421,200	7,002,750	6.81%
III	198,000	2,356,200	7.52%
ILM	1,700	37,230	0.53%
ILM-R	3,100	67,270	0.96%
INTUCH	388,600	28,253,325	7.58%
INTUCH-R	1,772,100	128,602,825	34.56%
IRPC	3,276,400	7,808,158	5.34%
IRPC-R	3,211,800	7,642,728	5.23%
ITC	150,000	3,135,000	0.77%
ITC-R	59,100	1,204,860	0.30%
ITD	444,100	690,430	3.66%
IVL	1,504,500	44,118,750	6.92%
IVL-R	1,290,600	37,861,300	5.94%
JAS-R	1,459,100	3,016,574	3.92%
JMART	847,100	19,054,990	2.46%
JMART-R	3,423,700	77,056,810	9.94%
JMT	1,492,400	69,785,375	13.41%

ข้อมูลในเอกสารฉบับนี้ รวบรวมมาจากแหล่งข้อมูลที่เชื่อถือได้ อย่างไรก็ตาม บริษัทหลักทรัพย์ คิงส์ฟอร์ด จำกัด (มหาชน) ไม่สามารถที่จะยืนยันหรือรับรองความถูกต้องของข้อมูลเหล่านี้ได้ ไม่ว่าประการใด ๆ บทวิเคราะห์ในเอกสารนี้ จัดทำขึ้นโดยอ้างอิงหลักเกณฑ์ทางวิชาการเกี่ยวกับหลักการวิเคราะห์ และมีได้เป็นการชี้แนะ หรือเสนอแนะให้ซื้อหรือขายหลักทรัพย์ใด ๆ การตัดสินใจซื้อหรือขายหลักทรัพย์ใด ๆ ของผู้อ่าน ไม่ว่าจะเกิดจากการอ่านบทความในเอกสารนี้หรือไม่ก็ตาม ล้วนเป็นผลจากการใช้วิจารณญาณของผู้อ่าน โดยไม่มีส่วนเกี่ยวข้องกับหรือพันธะผูกพันใด ๆ กับ บริษัทหลักทรัพย์ คิงส์ฟอร์ด จำกัด (มหาชน) ไม่ว่ากรณีใด

Short Sales



KINGSFORD

มูลค่าการขายชอร์ต ณ วันที่ 28 สิงหาคม 2566

หลักทรัพย์	ปริมาณหุ้นที่ขายชอร์ต (หุ้น)	มูลค่าการขายชอร์ต (บาท)	%เทียบมูลค่าซื้อขายตลาดรวม
JMT-R	544,800	25,511,450	4.90%
JR	4,100	23,165	2.08%
JTS	3,500	104,125	1.16%
JTS-R	5,600	166,600	1.86%
KAMART	18,700	257,360	0.47%
KBANK	453,600	60,112,000	3.40%
KBANK-R	477,000	63,202,500	3.58%
KCE	822,100	41,273,675	4.26%
KCE-R	2,091,300	104,453,900	10.84%
KEX	62,900	511,100	5.14%
KEX-R	900	7,290	0.07%
KGI	8,900	40,762	0.44%
KKP	396,400	23,784,000	20.96%
KKP-R	231,700	13,898,725	12.25%
KLINIQ	1,300	47,875	0.15%
KSL	99,800	317,700	2.38%
KSL-R	328,200	1,048,176	7.82%
KTB	1,166,100	22,505,730	3.72%
KTB-R	832,100	16,090,270	2.65%
KTC	401,000	19,397,250	6.63%
KTC-R	836,100	40,454,925	13.81%
LANNA	108,900	1,806,320	3.32%
LH	4,600,000	38,333,780	16.40%
LH-R	1,575,000	13,134,615	5.62%
LPN	21,100	88,462	1.96%
M	39,500	1,898,200	2.26%
M-R	51,400	2,458,325	2.94%
MAJOR	152,400	2,228,190	5.02%
MAJOR-R	211,200	3,082,910	6.96%
MBK	207,400	3,781,590	17.34%
MBK-R	63,000	1,139,960	5.27%
MC	135,300	1,713,500	2.02%
MEGA	77,700	3,291,875	9.02%
MEGA-R	65,400	2,763,150	7.59%
MINT	2,686,400	89,941,350	18.45%
MINT-R	1,063,400	35,576,650	7.30%
MOSHI-R	9,700	525,075	1.12%
MTC	469,800	18,710,350	5.38%
MTC-R	665,800	26,440,625	7.62%
NCAP	698,000	2,748,980	3.47%
NER	349,000	1,620,408	3.08%
NEX	188,100	2,495,140	2.25%
NEX-R	75,300	993,960	0.90%
NOBLE	33,600	144,144	2.86%
NRF	176,900	1,039,690	5.68%
NSL	20,900	477,310	1.27%
NUSA	1,025,900	548,563	3.28%
ONEE	446,400	2,116,208	10.70%
OR	1,495,200	31,211,230	12.67%
OR-R	755,300	15,754,850	6.40%
ORI	291,900	3,099,940	6.17%
ORI-R	472,900	5,016,140	10.00%
OSP	969,100	28,490,425	8.27%
OSP-R	655,800	19,393,775	5.60%

ข้อมูลในเอกสารฉบับนี้ รวบรวมมาจากแหล่งข้อมูลที่เชื่อถือได้ อย่างไรก็ตาม บริษัทหลักทรัพย์ คิงส์ฟอร์ด จำกัด (มหาชน) ไม่สามารถที่จะยืนยันหรือรับรองความถูกต้องของข้อมูลเหล่านี้ได้ ไม่ว่าประการใด ๆ บทวิเคราะห์ในเอกสารนี้ จัดทำขึ้นโดยอ้างอิงหลักเกณฑ์ทางวิชาการเกี่ยวกับหลักการวิเคราะห์ และมีได้เป็นการชี้แนะ หรือเสนอแนะให้ซื้อหรือขายหลักทรัพย์ใด ๆ การตัดสินใจซื้อหรือขายหลักทรัพย์ใด ๆ ของผู้อ่าน ไม่ว่าจะเกิดจากการอ่านบทความในเอกสารนี้หรือไม่ก็ตาม ล้วนเป็นผลจากการใช้วิจารณญาณของผู้อ่าน โดยไม่มีส่วนเกี่ยวข้องกับหรือพันธะผูกพันใด ๆ กับ บริษัทหลักทรัพย์ คิงส์ฟอร์ด จำกัด (มหาชน) ไม่ว่ากรณีใด

Short Sales



KINGSFORD

มูลค่าการขายชอร์ต ณ วันที่ 28 สิงหาคม 2566

หลักทรัพย์	ปริมาณหุ้นที่ขายชอร์ต (หุ้น)	มูลค่าการขายชอร์ต (บาท)	%เทียบมูลค่าซื้อขายตลาดรวม
OTO	134,400	185,218	1.40%
PCC	8,100	26,568	1.75%
PLANB	1,009,700	9,306,155	4.48%
PLANB-R	1,498,800	13,713,620	6.65%
PLAT	27,000	91,204	4.78%
PLAT-R	2,900	9,762	0.51%
PR9	96,500	1,682,690	1.86%
PR9-R	33,600	578,000	0.65%
PRM	8,400	53,760	0.28%
PRM-R	6,400	40,860	0.21%
PSH	24,700	323,570	3.74%
PSH-R	19,500	254,980	2.95%
PSL	72,900	648,045	1.33%
PSL-R	157,000	1,409,225	2.86%
PTG	384,800	4,194,320	2.75%
PTG-R	632,700	6,887,550	4.52%
PTL	22,000	270,600	2.47%
PTL-R	91,300	1,124,290	10.24%
PTT	4,162,600	148,812,950	9.93%
PTT-R	502,400	17,960,800	1.20%
PTTEP	318,100	50,992,600	5.92%
PTTEP-R	799,400	127,995,250	14.88%
PTTGC	1,279,800	48,498,800	8.52%
PTTGC-R	1,025,600	38,843,750	6.83%
QH	1,496,300	3,438,804	6.79%
QH-R	570,000	1,311,000	2.59%
RABBIT	3,400,100	2,777,988	0.77%
RAM	700	29,575	0.79%
RAM-R	6,400	269,750	7.26%
RATCH	486,400	17,632,000	15.76%
RATCH-R	403,000	14,601,875	13.06%
RBF	109,800	1,245,930	2.47%
RBF-R	173,500	1,953,680	3.90%
RCL	39,800	863,430	2.04%
RCL-R	38,500	841,260	1.98%
RJH	3,700	102,675	1.13%
RJH-R	10,600	294,150	3.23%
ROJNA	43,100	259,000	0.56%
RS	100,200	1,449,870	7.69%
S	943,100	1,126,514	11.74%
S-R	112,100	133,660	1.40%
SABINA	29,800	749,765	1.93%
SABUY	1,941,800	15,342,460	4.17%
SABUY-R	1,357,400	10,724,140	2.91%
SAK	25,000	134,585	1.17%
SAMART	44,900	263,460	3.37%
SAPPE	500	46,375	0.08%
SAPPE-R	75,300	7,020,650	11.89%
SAT	71,500	1,351,010	5.21%
SAWAD	337,100	16,659,500	2.68%
SAWAD-R	33,000	1,629,275	0.26%
SC	250,400	1,076,720	5.46%
SC-R	32,200	138,612	0.70%
SCB	135,200	15,818,400	1.85%
SCB-R	52,600	6,155,650	0.72%
SCC	97,900	30,934,700	5.06%

ข้อมูลในเอกสารฉบับนี้ รวบรวมมาจากแหล่งข้อมูลที่น่าเชื่อถือ อย่างไรก็ตาม บริษัทหลักทรัพย์ คิงส์ฟอร์ด จำกัด (มหาชน) ไม่สามารถที่จะยืนยันหรือรับรองความถูกต้องของข้อมูลเหล่านี้ได้ ไม่ว่าประการใด ๆ บทวิเคราะห์ในเอกสารนี้ จัดทำขึ้นโดยอ้างอิงหลักเกณฑ์ทางวิชาการเกี่ยวกับหลักการวิเคราะห์ และมีได้เป็นการชี้แนะ หรือเสนอแนะให้ซื้อหรือขายหลักทรัพย์ใด ๆ การตัดสินใจซื้อหรือขายหลักทรัพย์ใด ๆ ของผู้อ่าน ไม่ว่าจะเกิดจากการอ่านบทความในเอกสารนี้หรือไม่ก็ตาม ล้วนเป็นผลจากการใช้วิจารณญาณของผู้อ่าน โดยไม่มีส่วนเกี่ยวข้องกับหรือพึ่งพิงผูกพันใด ๆ กับ บริษัทหลักทรัพย์ คิงส์ฟอร์ด จำกัด (มหาชน) ไม่ว่ากรณีใด

Short Sales



KINGSFORD

มูลค่าการขายชอร์ต ณ วันที่ 28 สิงหาคม 2566

หลักทรัพย์	ปริมาณหุ้นที่ขายชอร์ต (หุ้น)	มูลค่าการขายชอร์ต (บาท)	%เทียบมูลค่าซื้อขายตลาดรวม
SCC-R	172,200	54,400,000	8.91%
SCCC-R	100	13,850	0.20%
SCGP	1,321,300	51,520,300	14.96%
SCGP-R	329,700	12,777,775	3.73%
SGC	346,500	665,280	0.43%
SGC-R	62,400	118,916	0.08%
SGP	36,300	300,815	6.56%
SGP-R	30,500	252,965	5.51%
SHR	1,274,300	3,548,010	13.79%
SHR-R	3,100	8,618	0.03%
SINGER	1,127,600	12,951,340	4.91%
SINGER-R	59,700	678,450	0.26%
SIRI	44,754,000	87,525,923	7.72%
SIRI-R	12,682,400	24,904,186	2.19%
SIS	16,600	361,300	1.57%
SISB	54,800	1,889,250	3.30%
SISB-R	40,900	1,414,800	2.46%
SJWD	147,500	2,135,090	2.20%
SJWD-R	6,100	88,250	0.09%
SKR	10,700	119,650	0.58%
SKY	56,100	1,902,900	2.20%
SMPC	2,300	25,530	0.65%
SNC	3,600	36,720	1.41%
SNNP	43,100	957,140	1.17%
SNNP-R	47,400	1,050,510	1.29%
SOLAR	55,500	44,681	1.38%
SPA	42,500	544,000	2.88%
SPALI	157,700	3,346,760	8.81%
SPALI-R	44,200	938,000	2.47%
SPCG	12,800	160,000	3.44%
SPCG-R	300	3,750	0.08%
SPRC	2,156,500	19,992,635	3.67%
SPRC-R	1,597,300	14,877,475	2.72%
SSP	10,400	73,385	5.88%
STA	661,600	9,548,090	5.47%
STA-R	1,277,600	18,362,890	10.56%
STANLY	200	38,400	2.04%
STEC	1,265,500	14,606,680	5.33%
STEC-R	3,267,000	38,065,950	13.77%
STGT	259,100	1,845,165	5.94%
STGT-R	3,700	26,455	0.08%
STPI	89,600	355,584	3.13%
SUSCO	19,500	77,610	0.50%
SYNEX	15,700	208,210	2.55%
TASCO	191,900	3,300,680	10.02%
TCAP	50,800	2,567,200	5.87%
TCAP-R	45,800	2,313,650	5.29%
TEAMG	139,400	1,042,360	2.41%
TEAMG-R	105,500	793,460	1.82%
TFG	124,800	489,300	1.65%
TFG-R	628,900	2,461,026	8.30%
TGE	27,500	40,322	1.74%
THANI	1,522,400	4,989,464	11.16%
THANI-R	308,700	1,013,856	2.26%
THCOM	177,300	2,578,350	2.02%
THCOM-R	126,700	1,840,090	1.44%

ข้อมูลในเอกสารฉบับนี้ รวบรวมมาจากแหล่งข้อมูลที่เชื่อถือได้ อย่างไรก็ตาม บริษัทหลักทรัพย์ คิงส์ฟอร์ด จำกัด (มหาชน) ไม่สามารถที่จะยืนยันหรือรับรองความถูกต้องของข้อมูลเหล่านี้ได้ ไม่ว่าประการใด ๆ บทวิเคราะห์ในเอกสารนี้ จัดทำขึ้นโดยอ้างอิงหลักเกณฑ์ทางวิชาการเกี่ยวกับหลักการวิเคราะห์ และมีได้เป็นการชี้แนะ หรือเสนอแนะให้ซื้อหรือขายหลักทรัพย์ใด ๆ การตัดสินใจซื้อหรือขายหลักทรัพย์ใด ๆ ของผู้อ่าน ไม่ว่าจะเกิดจากการอ่านบทความในเอกสารนี้หรือไม่ก็ตาม ล้วนเป็นผลจากการใช้วิจารณญาณของผู้อ่าน โดยไม่มีส่วนเกี่ยวข้องกับหรือพันธะผูกพันใด ๆ กับ บริษัทหลักทรัพย์ คิงส์ฟอร์ด จำกัด (มหาชน) ไม่ว่ากรณีใด

Short Sales



KINGSFORD

มูลค่าการขายชอร์ต ณ วันที่ 28 สิงหาคม 2566

หลักทรัพย์	ปริมาณหุ้นที่ขายชอร์ต (หุ้น)	มูลค่าการขายชอร์ต (บาท)	%เทียบมูลค่าซื้อขายตลาดรวม
THG	9,500	622,250	1.77%
THG-R	94,700	6,191,725	17.68%
TIDLOR	1,023,300	24,285,640	4.61%
TIDLOR-R	723,000	17,173,740	3.26%
TIPH	55,400	2,243,700	14.41%
TIPH-R	19,400	782,825	5.05%
TISCO	209,500	21,369,000	6.34%
TISCO-R	113,100	11,536,200	3.42%
TKC	31,600	882,100	2.46%
TKN	597,300	7,718,110	3.63%
TKN-R	61,600	792,240	0.37%
TKS	27,500	239,705	3.21%
TLI	250,700	2,782,770	2.98%
TLI-R	1,006,200	11,150,310	11.97%
TOA	55,000	1,494,500	2.57%
TOA-R	97,200	2,627,475	4.55%
TOP	858,400	45,688,125	4.13%
TOP-R	419,700	22,231,825	2.02%
TPIPL	306,700	476,308	12.60%
TPIPL-R	92,200	143,324	3.79%
TQM	88,500	2,646,875	3.43%
TQM-R	45,800	1,391,800	1.77%
TRUE	2,723,500	19,064,500	5.78%
TRUE-R	87,500	612,500	0.19%
TTA	91,300	575,190	3.90%
TTA-R	155,600	980,280	6.64%
TTB	38,281,800	67,692,779	11.90%
TTCL	11,000	47,080	1.96%
TTW-R	256,200	2,317,385	11.04%
TU	4,313,500	61,048,780	15.79%
TU-R	3,575,500	50,758,660	13.09%
TVO	26,600	614,460	7.88%
TVO-R	22,300	515,270	6.61%
UBE	220,500	225,890	1.60%
UTP	1,400	17,080	0.69%
UVAN	103,600	865,235	14.22%
VGI	612,900	1,740,248	3.96%
VGI-R	1,490,200	4,218,676	9.64%
VIBHA	46,000	106,008	5.18%
VIBHA-R	46,400	106,984	5.22%
WARRIX	159,000	1,546,915	8.70%
WHA	4,179,700	21,852,770	7.91%
WHA-R	1,632,000	8,517,600	3.09%
WHAUP	68,100	271,774	4.46%
WHAUP-R	122,000	486,592	7.99%
WICE	30,000	254,635	1.16%
XO-R	18,200	565,075	0.38%
XPG	242,500	349,200	0.20%

หมายเหตุ - ไม่รวมรายการขายชอร์ตของสมาชิกที่เป็นผู้ร่วมค้ำหน่วยลงทุนหรือผู้ดูแลสภาพคล่องของหน่วยลงทุนของกองทุนรวมอีทีเอฟเพื่อบัญชีบริษัทประเภทเพื่อทำกำไรจากส่วนต่างของราคาหรือเพื่อดูแลสภาพคล่อง แล้วแต่กรณี

ข้อมูลในเอกสารฉบับนี้ รวบรวมมาจากแหล่งข้อมูลที่เชื่อถือได้ อย่างไรก็ตาม บริษัทหลักทรัพย์ คิงส์ฟอร์ด จำกัด (มหาชน) ไม่สามารถที่จะยืนยันหรือรับรองความถูกต้องของข้อมูลเหล่านี้ได้ ไม่ว่าประการใด ๆ บทวิเคราะห์ในเอกสารนี้ จัดทำขึ้นโดยอ้างอิงหลักเกณฑ์ทางวิชาการเกี่ยวกับหลักการวิเคราะห์ และมีได้เป็นการชี้แนะ หรือเสนอแนะให้ซื้อหรือขายหลักทรัพย์ใด ๆ การตัดสินใจซื้อหรือขายหลักทรัพย์ใด ๆ ของผู้อ่าน ไม่ว่าจะเกิดจากการอ่านบทความในเอกสารนี้หรือไม่ก็ตาม ล้วนเป็นผลจากการใช้วิจารณญาณของผู้อ่าน โดยไม่มีส่วนเกี่ยวข้องกับหรือพันธะผูกพันใด ๆ กับ บริษัทหลักทรัพย์ คิงส์ฟอร์ด จำกัด (มหาชน) ไม่ว่ากรณีใด

Stock Calendar



KINGSFORD

รายงานการเปลี่ยนแปลงการถือหลักทรัพย์ของผู้บริหาร (แบบ 59-2) ประจำวันที่ 28 สิงหาคม 2566

ชื่อผู้บริหาร	ประเภทหลักทรัพย์	วันที่ได้มา / จำนวน	จำนวน	ราคา	วิธีการ ได้มา/หน่าย	
JR	นาย จรัญ วิวัฒน์เจษฎาวุฒิ	หุ้นสามัญ	25/08/2566	50,300	5.61	ซื้อ
CHAYO	นาง รสพร สุขสมพร	หุ้นสามัญ	28/08/2566	20,000	8.15	ขาย
ZEN	นาย ศิริวัฒน์ ชัชวาลย์	หุ้นสามัญ	24/08/2566	100,000	12.06	ขาย
ZEN	นาย ศิริวัฒน์ ชัชวาลย์	หุ้นสามัญ	25/08/2566	100,000	12.73	ขาย
BAREIT	นางสาว ภัทรภร อธิติภูวดล	หน่วยทรัสต์	28/08/2566	5,000	9.85	ซื้อ
TISCO	นาง อารี อาชามงคล	หุ้นสามัญ	28/08/2566	48,400	85.95	โอน
TEGH	นางสาว สินีบุษ โภกนุทาภรณ์	หุ้นสามัญ	25/08/2566	150,000	2.95	ซื้อ
THG	นาย เอื้อชาติ กาญจนพิทักษ์	หุ้นสามัญ	25/08/2566	346,000	65.78	ซื้อ
BGT	นาง นันทริกา ชันช้อย	หุ้นสามัญ	24/08/2566	10,000	0.95	ซื้อ
BJCHI	นาย เขิง จีน ลี	หุ้นสามัญ	25/08/2566	50,600	1.47	ขาย
PG	นาง กิตยาภรณ์ ชัยถาวรเสถียร	หุ้นสามัญ	25/08/2566	2,900	8.00	ซื้อ
PRINC	นาย สาธิต วิทยากร	หุ้นสามัญ	28/08/2566	1,346,200	4.74	ซื้อ
PHG	นาย กฤษรัตน์ ตระกูลช่าง	หุ้นสามัญ	25/08/2566	42,400	12.20	ซื้อ
SAK	ว่าที่ ร้อยตรี ขวลิต ภานผา	หุ้นสามัญ	25/08/2566	50,000	5.15	ขาย
SABUY	นาย สันติธร บุญเจือ	หุ้นสามัญ	25/08/2566	400,000	7.68	ขาย
SSP	นาย ธนวรรณ ไกรพิสิทธิ์กุล	หุ้นสามัญ	23/08/2566	20,300	6.85	ซื้อ
SSP	นาย ธนวรรณ ไกรพิสิทธิ์กุล	หุ้นสามัญ	23/08/2566	20,000	6.90	ซื้อ
SSP	นาย ธนวรรณ ไกรพิสิทธิ์กุล	หุ้นสามัญ	23/08/2566	34,000	6.95	ซื้อ
SSP	นาย ธนวรรณ ไกรพิสิทธิ์กุล	หุ้นสามัญ	23/08/2566	30,800	7.00	ซื้อ
SSP	นาย ธนวรรณ ไกรพิสิทธิ์กุล	หุ้นสามัญ	24/08/2566	30,000	7.00	ซื้อ
SSP	นาย ธนวรรณ ไกรพิสิทธิ์กุล	หุ้นสามัญ	24/08/2566	1,000	7.05	ซื้อ
SSP	นาย ธนวรรณ ไกรพิสิทธิ์กุล	หุ้นสามัญ	24/08/2566	25,000	7.10	ซื้อ
SSP	นาย ธนวรรณ ไกรพิสิทธิ์กุล	หุ้นสามัญ	25/08/2566	18,900	7.00	ซื้อ
SSP	นาย ธนวรรณ ไกรพิสิทธิ์กุล	หุ้นสามัญ	25/08/2566	15,000	7.05	ซื้อ
SSP	นาย ธนวรรณ ไกรพิสิทธิ์กุล	หุ้นสามัญ	25/08/2566	10,000	7.10	ซื้อ

Stock Calendar



KINGSFORD

แบบรายงานการได้มาหรือจำหน่ายหลักทรัพย์ของกิจการ (แบบ 246-2) ประจำวันที่ 28 สิงหาคม 2566

ชื่อผู้บริหาร	ประเภทหลักทรัพย์	วันที่ได้มา / จำหน่าย	จำนวน	ราคา	วิธีการ ได้มา/หน่าย
ESSO บริษัท บางจาก คอร์ปอเรชั่น จำกัด (มหาชน)	ได้มา	หุ้น	0	65.9879	65.9879

Stock Calendar



KINGSFORD

August 2023				
Monday	Tuesday	Wednesday	Thursday	Friday

28	29	30	31	
XD TTCL (0.10 (חרע)) TQM (0.50 (חרע)) SIRI (0.10 (חרע)) SABINA (0.66 (חרע)) PRI (0.394 (חרע)) PCSGH (0.20 (חרע)) ORI (0.16 (חרע)) LALIN (0.27 (חרע)) KISS (0.06 (חרע)) IVL (0.25 (חרע)) HUMAN (0.08 (חרע)) GVREIT (0.2015 (חרע)) FTI (0.03 (חרע)) FTE (0.07 (חרע)) CK (0.15 (חרע)) BLC (0.03 (חרע)) BLA (0.28 (חרע)) BGRIM (0.18 (חרע)) AYUD (0.90 (חרע)) ASP (0.08 (חרע))	XD TOA (0.33 (חרע)) PROSPECT (0.22 (חרע)) MASTER (10 : 1 נה) (חרע) MASTER (0.0111 (חרע)) LPH (0.03 (חרע)) KLINIQ (0.55 (חרע)) FUTUREPF (0.2049 (חרע)) FPI (0.06 (חרע)) FORTH (0.25 (חרע)) CCET (0.04 (חרע)) BMSCITH (0.25 (חרע)) AH (0.70 (חרע)) Shares HEALTA 1,700,000 Shares	XD SSTRT (0.20 (חרע)) LUXF (0.33 (חרע)) KCAR (0.26 (חרע)) HTECH (0.025 (חרע)) NEWLISTED PSP 1,400,000,000 Units	XD XO (0.358 (חרע)) ONEE (0.05 (חרע)) MIPF (0.37 (חרע)) MINT (0.25 (חרע)) BKKCP (0.16 (חרע)) BCH (0.10 (חרע))	

September 2023				
Monday	Tuesday	Wednesday	Thursday	Friday

				1
				XD TTLPF (0.441 (חרע)) TIF1 (0.125 (חרע)) TFFIF (0.1009 (חרע)) RATCH (0.80 (חרע)) KBSPIF (0.231 (חרע)) EGATIF (0.0531 (חרע))

4	5	6	7	8
XD PB (0.86 (חרע)) MNRF (0.10 (חרע)) MNIT2 (0.17 (חרע)) MNIT (0.025 (חרע)) M-STOR (0.10 (חרע)) M-II (0.155 (חרע)) LANNA (1.10 (חרע)) HPF (0.11 (חרע)) DRT (0.26 (חרע)) BCPG (0.10 (חרע))	XD TTW (0.30 (חרע)) MST (0.37 (חרע)) MJLF (0.127 (חרע)) GROREIT (0.29 (חרע)) GAHREIT (0.30 (חרע))	XD TISCO-P (2.00 (חרע)) TISCO (2.00 (חרע)) OR (0.25 (חרע)) KKP (1.25 (חרע)) GPSC (0.30 (חרע)) BCP (0.50 (חרע)) BBL (2.00 (חרע)) BAY (0.40 (חרע))	XD NETEASE80 (- HKD)	XD SSPF (0.1169 (חרע)) BPP (0.40 (חרע))

XD - Excluding Dividend	XD(ST) - Excluding Stock Dividend	XM - Exclude meetings	XN - Ex-Capital Return	XI - Excluding Interest
XP - Excluding Principal	XR - Excluding Right	XW - Excluding Warrant	XS - Excluding Short-term Warrant	XA - Excluding All
XE - Excluding Exercise	*ND - No Dividend Payment	PD - Payment Date	XT - Excluding TSR ; @ - price per share / price per unit /	
XD - Excluding Dividend	XD(ST) - Excluding Stock Dividend	XM - Exclude meetings	XN - Ex-Capital Return	XI - Excluding Interest
XP - Excluding Principal	XR - Excluding Right	XW - Excluding Warrant	XS - Excluding Short-term Warrant	XA - Excluding All
XE - Excluding Exercise	*ND - No Dividend Payment	PD - Payment Date	XT - Excluding TSR ; @ - price per share / price per unit /	

Most Active Values (Btmn)



NVDR Update

วันอังคาร ที่ 29 สิงหาคม 2566

Most Active Values (Btmn)

Top 20 Net Buying Value (B m)						Top 20 Net Selling Value (B m)					Month to Date		Year to Date					
ส.ค. - 66						ส.ค. - 66					สิงหาคม 2566		03 ม.ค.-28ส.ค. 66					
28	25	24	24	22		28	25	24	24	22	Net Buy	Net Sell	Net Buy	Net Sell				
1 PTT	169.6	100.0	419.8	-452.1	227.1	AOT	-252.3	-537.8	-32.7	169.6	-114.6	KBANK	6,281.36	BDMS (2,739.23)	CPALL	10,694.8	KBANK	-12,261.7
2 KBANK	148.5	91.8	63.9	1,756.9	956.7	DELTA	-213.6	-8.9	609.7	-385.1	-210.5	HANA	1,533.74	KTB (2,540.01)	BBL	6,977.8	AOT	-8,046.7
3 BBL	113.0	-25.2	-84.5	-92.9	27.1	JMART	-155.9	6.5	-71.2	-74.5	-121.7	BH	1,311.33	EA (2,076.99)	TTB	5,436.4	BANPU	-4,231.5
4 CPN	111.7	65.9	-125.6	-98.1	20.3	ADVANC	-125.8	-81.0	-139.2	-81.8	-456.2	TTB	1,130.04	DELTA (1,487.96)	CPAXT	3,996.9	KKP	-4,000.2
5 BANPU	81.2	77.0	18.8	-11.0	93.6	CPALL	-120.0	-129.9	-215.6	6.1	280.0	BBL	907.76	AOT (1,300.62)	SCC	3,755.4	LH	-3,633.0
6 TISCO	64.0	-47.2	29.9	36.1	51.1	INTUCH	-104.8	-116.3	-32.4	-192.9	-216.9	TOP	802.74	ADVANC (1,246.55)	TIDLOR	2,923.3	PTTEP	-3,268.7
7 BCP	51.4	-46.8	-34.0	-80.7	-19.3	KCE	-88.2	4.3	-44.5	-69.9	-27.6	WHA	696.81	CRC (1,204.02)	SCB	2,712.3	PTTGC	-3,185.3
8 TOP	27.8	26.1	-53.9	-221.3	-91.3	PTTGC	-50.9	42.3	-4.0	-130.9	-64.7	TIDLOR	684.41	LH (1,019.10)	HANA	2,622.3	CRC	-3,079.1
9 ESSO	27.7	166.8	5.6	65.0	4.2	SINGER	-48.9	107.3	-15.8	6.8	-16.7	PTT	471.89	CPALL (951.47)	KTB	2,311.9	PTT	-2,870.1
10 SCC	20.7	-59.4	93.4	77.7	80.6	KTB	-47.5	4.5	-324.3	-497.4	-353.8	CBG	373.04	INTUCH (915.16)	WHA	1,897.8	CPF	-2,613.3
11 SCB	14.2	25.9	-286.2	265.2	56.3	BH	-45.7	-17.7	135.6	50.7	79.7	PSG	333.79	JMART (880.93)	TRUEE	1,626.3	IVL	-2,330.4
12 BJC	13.4	1.4	-3.1	6.3	0.5	KTC	-39.7	-28.1	9.8	62.9	-5.9	EGCO	319.57	IVL (880.20)	TASCO	1,621.3	GULF	-2,150.3
13 ASIAN	11.8	9.4	1.3	8.2	1.8	CENDEL	-31.6	-22.7	24.1	-3.8	-74.4	COM7	264.63	PTTEP (788.48)	ICHI	1,330.5	HMPRO	-1,994.3
14 PSL	11.6	3.0	7.7	2.8	8.4	STA	-31.0	-7.1	-31.7	-8.8	8.7	OSP	256.52	CPN (759.28)	PSG	980.1	CPN	-1,777.5
15 AS	11.5	0.0	-0.2	8.6	1.1	RATCH	-30.8	-19.6	40.9	-19.9	-5.9	GUNKUL	243.48	GULF (731.35)	AMATA	824.4	TU	-1,663.6
16 GLOBAL	8.2	-2.6	4.9	28.9	-55.0	SIRI	-25.0	-5.1	51.3	-80.4	348.4	XO	225.87	AWC (708.57)	GUNKUL	824.0	BEM	-1,484.6
17 QH	7.8	1.0	0.1	-4.0	5.6	STEC	-23.2	-246.3	-8.1	-25.4	-37.3	TISCO	215.08	SCB (666.84)	TCAP	823.9	RATCH	-1,341.5
18 RCL	4.9	0.7	2.2	5.3	-3.8	PTTEP	-21.5	-0.5	-233.2	-192.0	-502.5	SPRC	207.77	HMPRO (542.05)	SCGP	818.5	SPALI	-1,262.0
19 IRPC	4.7	2.0	5.3	-9.8	-13.4	MINT	-17.3	182.2	38.9	-47.5	-46.7	MTC	198.93	CENDEL (527.14)	MTC	754.5	OR	-1,257.0
20 MALEE	4.4	4.8	2.5	0.6	4.1	HANA	-16.6	2.0	48.9	-123.4	76.3	ICHI	180.08	CPF (501.73)	SAWAD	745.4	TRUE	-1,246.6

Total Volume Shares						NVDR Shrs.					
	Buy	Sell	Total	Net	Turn.		29-Aug-23	% of paidup	29-Aug-23	% of paidup	Paid up Capital (Last)
1 24CS	161,100	182,700	343,800	-21,600	21.32	1 24CS	7,481,222	1.74	#N/A	#N/A	430,000,000
2 7UP	2,079,700	2,417,700	4,497,400	-338,000	11.77	2 2S	7,946,608	1.44	3,092,210	0.69	549,995,954
3 AS	71,017	193,300	264,317	-122,283	4.87	3 3K-BAT	45,859	0.06	#N/A	#N/A	78,400,000
4 A5-W2	120,712	82,200	202,912	38,512	0.41	4 7UP	95,660,233	1.86	29,743,119	0.98	5,143,071,814
5 A5-W3	-	115,600	115,600	-115,600	0.41	5 A	8,500	0.00	62,400	0.01	980,000,000
6 AAI	10,646,412	23,885,407	34,531,819	-13,238,995	12.90	6 A5	13,682,169	1.13	800,664	0.07	1,209,384,615
7 AAV	5,658,800	5,420,700	11,079,500	238,100	7.02	7 A5-W2	605,551	0.50	#N/A	#N/A	120,934,299
8 ABM	1,000	44,300	45,300	-43,300	10.33	8 A5-W3	2,037,204	1.68	#N/A	#N/A	120,934,299
9 ABM-W1	9,000	-	9,000	9,000	1.19	9 AAI	40,569,082	1.91	#N/A	#N/A	2,125,000,000
10 ACC	78,000	4,200	82,200	73,800	0.90	10 AAV	645,165,163	5.30	353,926,265	7.30	12,164,285,713
11 ACE	882,900	267,100	1,150,000	615,800	11.17	11 ABM	4,913,711	1.23	3,268,124	1.09	400,011,700
12 ACG	-	34,300	34,300	-34,300	3.78	12 ABM-W1	1,276,899	2.55	#N/A	#N/A	49,988,217
13 ADB	155,100	5,100	160,200	150,000	9.09	13 ACAP	2,323,745	0.57	1,223,467	0.39	406,411,160
14 ADD	-	200	200	-200	0.04	14 ACC	16,978,839	1.26	4,306,304	0.32	1,343,055,623
15 ADVANC	407,601	987,000	1,394,601	-579,399	20.03	15 ACE	183,464,051	1.80	38,450,400	0.38	10,175,999,960
16 AEONTS	38,900	28,400	67,300	10,500	13.78	16 ACG	1,351,405	0.23	211,225	0.04	600,000,000
17 AF	-	9,700	9,700	-9,700	1.44	17 ADB	65,194,130	8.98	31,173,421	5.20	725,999,923
18 AFC	21,000	25,900	46,900	-4,900	1.44	18 ADD	1,706,098	1.07	#N/A	#N/A	160,000,000
19 AGE	321,600	142,400	464,000	179,200	10.94	19 ADVANC	212,470,090	7.14	241,595,912	8.13	2,974,209,736
20 AH	242,700	474,000	716,700	-231,300	14.67	20 AEONTS	17,387,565	6.96	11,410,746	4.56	250,000,000

Source : SET.OR.TH

ข้อมูลในเอกสารฉบับนี้ รวบรวมมาจากแหล่งข้อมูลที่เชื่อถือได้อย่างไรก็ตาม บริษัทหลักทรัพย์ คิงส์ฟอร์ด จำกัด (มหาชน) ไม่สามารถที่จะยืนยันหรือรับรองความถูกต้องของข้อมูลเหล่านี้ได้ ไม่ว่าประการใด ๆ บทวิเคราะห์ในเอกสารนี้ จัดทำขึ้นโดยอ้างอิงถึงลักษณะที่ทางวิชาการที่เกี่ยวกับหลักทรัพย์วิเคราะห์ และไม่ได้เป็นการชี้แนะหรือเสนอแนะให้ซื้อหรือขายหลักทรัพย์ใด ๆ การตัดสินใจซื้อหรือขายหลักทรัพย์ใด ๆ ของผู้ลงทุน ไม่ว่าจะเกิดจากความรู้ความในเอกสารนี้หรือไม่ก็ตาม ล้วนเป็นผลจากการใช้วิจารณญาณของผู้ลงทุน โดยไม่มีส่วนเกี่ยวข้องกับบริษัทหลักทรัพย์ คิงส์ฟอร์ด จำกัด (มหาชน) ไม่มีการผิด



คำแนะนำการลงทุน และความหมายของคำแนะนำการลงทุน

Stock Rating หมายถึงการให้คำแนะนำการลงทุนของบริษัท แบ่งเป็น 3 ระดับ

Buy หมายถึง ราคาพื้นฐานสูงกว่าราคาตลาด 15% หรือมากกว่า

Hold หมายถึงราคาพื้นฐานสูงกว่าราคาตลาดไม่เกิน 15% หรือต่ำกว่าราคาตลาดไม่เกิน 15 %

Sell หมายถึง ราคาพื้นฐานต่ำกว่าราคาตลาด 15% หรือมากกว่า

เอกสารฉบับนี้จัดทำขึ้นโดยบริษัทหลักทรัพย์คิงส์ฟอร์ด จำกัด (มหาชน) ข้อมูลที่ปรากฏในเอกสารฉบับนี้จัดทำโดยอาศัยข้อมูลที่จัดหาจากแหล่งที่เชื่อถือหรือควรเชื่อว่ามี ความน่าเชื่อถือ และ/หรือถูกต้อง อย่างไรก็ตามบริษัทไม่ยืนยัน และไม่รับรองถึงความครบถ้วนสมบูรณ์หรือถูกต้องของข้อมูลดังกล่าว และไม่ได้ประกันราคาหรือผลตอบแทน ของหลักทรัพย์ที่ปรากฏข้างต้น แม้ว่าข้อมูลดังกล่าวจะปรากฏข้อความที่อาจเป็นหรืออาจตีความว่าเป็นเช่นนั้นได้ บริษัทจึงไม่รับผิดชอบต่อการนำเอาข้อมูล ข้อความ ความเห็น และหรือบทสรุปที่ปรากฏในเอกสารฉบับนี้ไปใช้ไม่ว่ากรณีใดๆ ข้อมูลและความเห็นที่ปรากฏอยู่ในเอกสารฉบับนี้ได้ประสงค์จะชี้ชวน เสนอแนะ หรือจูงใจให้ลงทุน ใน หรือ ซื้อหรือขายหลักทรัพย์ที่ปรากฏในเอกสารฉบับนี้และข้อมูลมีการแก้ไขเพิ่มเติมเปลี่ยนแปลงโดยมีต้องแจ้งให้ทราบล่วงหน้า ผู้ลงทุนควรใช้ดุลยพินิจอย่างรอบคอบใน การลงทุนในหรือซื้อหรือขายหลักทรัพย์ บริษัทสงวนลิขสิทธิ์ในข้อมูลที่ปรากฏในเอกสารนี้ ห้ามมิให้ผู้ใดใช้ประโยชน์ ทำซ้ำ ดัดแปลง นำออกแสดง ทำให้ปรากฏหรือเผยแพร่ ต่อสาธารณชน ไม่ว่าด้วยประการใดๆ ซึ่งข้อมูลในเอกสารนี้ไม่ว่าทั้งหมดหรือบางส่วน เว้นแต่ได้รับอนุญาตเป็นหนังสือจากบริษัทเป็นการล่วงหน้า การกล่าว คัด หรืออ้างอิง ข้อมูลบางส่วนตามสมควรในเอกสารนี้ ไม่ว่าในบทความ บทวิเคราะห์ บทวิจัย หรือในเอกสาร หรือการสื่อสารอื่นใดจะต้องกระทำโดยถูกต้อง และไม่เป็นการก่อให้เกิดการ เข้าใจผิดหรือความเสียหายแก่บริษัท ต้องรับรู้ถึงความเป็นเจ้าของลิขสิทธิ์ในข้อมูลบริษัท และต้องอ้างอิงถึงเอกสารฉบับนี้ และวันที่ในเอกสารฉบับนี้ของบริษัทโดยชัดเจน การลงทุนในหรือซื้อหรือขายหลักทรัพย์ย่อมมีความเสี่ยง ท่านควรทำความเข้าใจอย่างถ่องแท้ต่อลักษณะของหลักทรัพย์แต่ละประเภทและควรศึกษาข้อมูลของบริษัทที่ออก หลักทรัพย์และข้อมูลอื่นใดที่เกี่ยวข้องก่อนการตัดสินใจลงทุนในหรือซื้อหรือขายหลักทรัพย์

ข้อมูลในเอกสารฉบับนี้ รวบรวมมาจากแหล่งข้อมูลที่นำเสนออย่างไว้ใจได้ บริษัทหลักทรัพย์ คิงส์ฟอร์ด จำกัด(มหาชน)ไม่สามารถที่จะยืนยันหรือรับรองความถูกต้องของข้อมูลเหล่านี้ได้ ไม่ว่าประการใดๆ บทวิเคราะห์ในเอกสารนี้ จัดทำขึ้นโดยอ้างอิง หลักเกณฑ์ทางวิชาการเกี่ยวกับหลักการวิเคราะห์ และมีได้เป็นการชี้แนะ หรือเสนอแนะให้ซื้อหรือขายหลักทรัพย์ใดๆ การตัดสินใจหรือขายหลักทรัพย์ใดๆ ของผู้อ่าน ไม่ว่าจะเกิดจากการอ่านบทความในเอกสารนี้หรือไม่ก็ตาม ล้วนเป็นผลจากการใช้ วิจารณญาณของผู้อ่าน โดยไม่มีส่วนเกี่ยวข้องกับบริษัทฯ กับ บริษัทหลักทรัพย์ คิงส์ฟอร์ด จำกัด(มหาชน) ไม่ว่ากรณีใด

Disclaimer



KINGSFORD

Thai Institute of Directors Association (IOD) – Corporate Governance Report Rating 2022 (CG Score) ข้อมูล 27 ตุลาคม 2565



AAV	AYUD	CFRESH	DRT	GLOBAL	JWD	MC	OTO	Q-CON	SEAOIL	STEC	TK	TVDH
ADVANC	BAFS	CGH	DTAC	GPI	K	MCOT	PAP	QH	SE-ED	STGT	TKN	TVI
AF	BAM	CHEWA	DUSIT	GPSC	KBANK	METCO	PCSGH	QTC	SELIC	STI	TKS	TVO
AH	BANPU	CHO	EA	GRAMMY	KCE	MFEC	PDG	RATCH	SENA	SUN	TKT	TWPC
AIRA	BAY	CIMBT	EASTW	GULF	KEX	MINT	PDJ	RBF	SENAJ	SUSCO	TMILL	U
AJ	BBIK	CK	ECF	GUNKUL	KGI	MONO	PG	RS	SGF	SUTHA	TMT	UAC
AKP	BBL	CKP	ECL	HANA	KKP	MOONG	PHOL	S	SHR	SVI	TNDT	UBIS
AKR	BCP	CM	EE	HARN	KSL	MSC	PLANB	S&J	SICT	SYMC	TNITY	UPOIC
ALLA	BCPG	CNT	EGCO	HENG	KTB	MST	PLANET	SAAM	SIRI	SYNTEC	TOA	UV
ALT	BDMS	COLOR	EPG	HMPRO	KTC	MTC	PLAT	SABINA	SIS	TACC	TOP	VCOM
AMA	BEM	COM7	ETC	ICC	LALIN	MVP	PORT	SAMART	SITHAI	TASCO*	TPBI	VGI
AMARIN	BEYOND	COMAN	ETE	ICHI	LANNA	NCL	PPS	SAMTEL	SMP	TCAP	TQM	VIH
AMATA	BGC	COTTO	FN	III	LHFG	NEP	PR9	SAT	SNC	TEAMG	TRC	WACOAL
AMATAV	BGRIM	CPALL	FNS	ILINK	LIT	NER	PREB	SC	SONIC	TFMAMA	TRUE*	WAVE
ANAN	BIZ	CPF	FPI	LOXLEY	ILM	NKI	PRG	SCB	SORKON	THANA	TSC	WHA
AOT	BKI	CPI	FPT	IND	LPN	NOBLE	PRM	SCC	SPALI	THANI	TSR	WHAUP
AP	BOL	CPN	FSMART	INTUCH	LRH	NSI	PSH	SCCC	SPI	THCOM	TSTE	WICE
APURE	BPP	CRC	FVC	IP	LST	NVD	PSL	SCG	SPRC	THG*	TSTH	WINNER
ARIP	BRR	CSS	GC	IRC	MACO	NYT	PTG	SCGP	SPVI	THIP	TTA	XPG
ASP	BTS	DDD	GEL	IRPC	MAJOR	OISHI	PTT	SCM	SSC	THRE	TTB	ZEN
ASW	BTW	DELTA	GFPT	ITEL	MAKRO	OR	PTTEP	SCN	SSSC	THREL	TTCL	
AUCT	BWG	DEMCO	GGC	IVL	MALEE	ORI	PTTGC	SDC	SST	TIPCO	TTW	
AWC	CENTEL	DOHOME	GLAND	JTS	MBK	OSP	PYLON	SEAFCO	STA	TISCO	TU	



2S	ASEFA	BYD	DITTO	HTC	KISS	MK	PB	QLT	SFT	STANLY	TMI	UMI
7UP	ASIA	CBG	DMT	HUMAN	KK	MODERN*	PICO	RCL	SGP	STC	TNL	UOBKH
ABICO	ASIAN	CEN	DOD	HYDRO	KOOL	MTI	PIMO	RICHY	SIAM	STPI	TNP	UP
ABM	ASIMAR	CHARAN	DPAINT	ICN	KTIS	NBC	PIN	RJH	SINGER	SUC	TNR	UPF
ACE	ASK	CHAYO	DV8	IFS	KUMWEL	NCAP	PJW	ROJNA	SKE	SVOA	TOG	UTP
ACG	ASN	CHG	EASON	IIG	KUN	NCH	PL	RPC	SKN	SVT	TPA	VIBHA
ADB	ATP30	CHOTI	EFORL	IMH	KWC	NDR	PLE	RT	SKR	SWC	TPAC	VL
ADD	B	CHOW	ERW	INET	KWM	NETBAY	PM	RWI	SKY	SYNEX	TPCS	VPO
AEONTS	BA	CI	ESSO	INGRS	L&E	NEX	PMTA	S11	SLP	TAE	TPIPL	VRANDA
AGE	BC	CIG	ESTAR	INSET	LDC	NINE	PPP	SA	SMART	TAKUNI	TPIPP	WGE
AHC	BCH	CITY	FE	INSURE	LEO	NATION	PPPM	SABUY	SMD	TCC	TPLAS	WIKI
AIE	BE8	CIVIL	FLOYD	IRCP	LH	NNCL	PRAPAT	SAK	SMIT	TCMC	TPS	WIN
AIT	BEC	CMC	FORTH	IT	LHK	NOVA	PRECHA	SALEE	SMT	TFG	TQR	WINMED
ALUCON	SCAP	CPL	FSS	ITD	M	NPK	PRIME	SAMCO	SNNP	TFI	TRITN	WORK
AMANAH	BH	CPW	FTE	J	MATCH	NRF	PRIN	SANKO	SNP	TFM	TRT	WP
AMR	BIG	CRANE	GBX	JAS	MBAX	NTV	PRINC	SAPPE	SO	TGH	TRU	XO
APCO	BJC	CRD	GCAP	JCK	MEGA	NUSA	PROEN	SAWAD	SPA	TIDLOR	TRV	YUASA
APCS	BJCHI	CSC	GENCO	JCKH	META	NWR	PROS	SCI	SPC	TIGER	TSE	ZIGA
AQUA	BLA	CSP	GJS	JMT	MFC	OCC	PROUD	SCP	SPCG	TIPH	TVT	
ARIN	BR	CV	GTB	JR	MGT	OGC	PSG	SE	SR	TITLE	TWP	
ARROW	BR1	CWT	GYT	KBS	MICRO	ONEE	PSTC	SECURE	SRICHA	TM	UBE	
AS	BROOK	DCC	HEMP	KCAR	MILL	PACO	PT	SFLEX	SSF	TMC	UEC	
ASAP	BSM	DHOUSE	HPT	KIAT	MITSUB	PATO	PTC	SFP	SSP	TMD	UKEM	



A	B52	CCP	D	GLOCON	JMART	MATI	NC	PPM	SISB	SVH	TNH	UNIQ
A5	BEAUTY	CGD	DCON	GLORY	JSP	M-CHAI	NEWS	PRAKIT	SK	PTECH	TNPC	UPA
AI	BGT	CMAN	EKH	GREEN	JUBILE	MCS	NFC	PTL	SOLAR	TC	TOPP	UREKA
ALL	BLAND	CMO	EMC	GSC	KASET	MDX	NSL	RAM	SPACK	TCCC	TPCH	VARO
ALPHAX	BM	CMR	EP	HL	KCM	MENA	NV	ROCK	SPG	TCJ	TPOLY	W
AMC	BROCK	CPANEL	EVER	HTECH	KWI	MJD	PAF	RP	SQ	TEAM	TRUBB	WFX
APP	BSBM	CPT	F&D	IHL	KYE	MORE	PEACE	RPH	STARK	THE	TTI	WPH
AQ	BTNC	CSR	FMT	INOX	LEE	MPIC	PF	RSP	STECH	THMUI	TYCN	YGG
AU	CAZ	CTW	GIFT	JAK	LPH	MUD	PK	SIMAT	SUPER	TKC	UMS	

ช่วงคะแนน	สัญลักษณ์	ความหมาย
90 - 100		ดีเลิศ
80 - 89		ดีมาก
70 - 79		ดี
60 - 69		ดีพอใช้
50 - 59		ผ่าน
ต่ำกว่า 50	No logo given	N/A

การเปิดเผยผลการสำรวจของสมาคมส่งเสริมสถาบันกรรมการบริษัทไทย (IOD) ในเรื่องการกำกับดูแลกิจการ (Corporate Governance) นี้เป็นการดำเนินการตามนโยบายของสำนักงานคณะกรรมการกำกับหลักทรัพย์และตลาดหลักทรัพย์ โดยการสำรวจของ IOD เป็นการสำรวจและประเมินจากข้อมูลของบริษัทจดทะเบียนในตลาดหลักทรัพย์แห่งประเทศไทยและตลาดหลักทรัพย์เอ็มเอไอ ที่มีการเปิดเผยต่อสาธารณะและเป็นข้อมูลที่ผู้ลงทุนทั่วไปสามารถเข้าถึงได้ ดังนั้นผลสำรวจดังกล่าวจึงเป็นการนำเสนอในมุมมองของบุคคลภายนอกโดยไม่ได้เป็นการประเมินการปฏิบัติและไม่ได้มีการใช้ข้อมูลภายในในการประเมิน อนึ่ง ผลการสำรวจดังกล่าว เป็นผลการสำรวจ ณ วันที่ปรากฏในรายงานการกำกับดูแลกิจการบริษัทจดทะเบียนไทยเท่านั้น ดังนั้นผลการสำรวจจึงอาจเปลี่ยนแปลงได้ภายหลังวันดังกล่าว ทั้งนี้บริษัทหลักทรัพย์ คิงส์ฟอร์ด จำกัด (มหาชน) มิได้ยืนยันหรือรับรองถึงความถูกต้องของผลการสำรวจดังกล่าวแต่อย่างใด

ข้อมูลในเอกสารฉบับนี้ รวบรวมมาจากแหล่งข้อมูลที่เชื่อถือได้ อย่างไรก็ดี บริษัทหลักทรัพย์ คิงส์ฟอร์ด จำกัด(มหาชน)ไม่สามารถที่จะยืนยันหรือรับรองความถูกต้องของข้อมูลเหล่านี้ได้ ไม่ว่าประการใด ๆ บทวิเคราะห์ในเอกสารนี้ จัดทำขึ้นโดยอ้างอิงหลักเกณฑ์ทางวิชาการเกี่ยวกับหลักการวิเคราะห์ และมีได้เป็นการชี้แนะ หรือเสนอแนะให้ซื้อหรือขายหลักทรัพย์ใดๆ การตัดสินใจซื้อหรือขายหลักทรัพย์ใดๆ ของผู้อ่าน ไม่ว่าจะเกิดจากการอ่านบทความในเอกสารนี้หรือไม่ก็ตาม ล้วนเป็นผลจากการใช้วิจารณญาณของผู้อ่าน โดยไม่มีส่วนเกี่ยวข้องกับหรือพึ่งพิงจาก IOD กับ บริษัทหลักทรัพย์ คิงส์ฟอร์ด จำกัด(มหาชน) ไม่ว่ากรณีใด

Disclaimer



KINGSFORD

Anti-Corruption Progress Indicator 2022 (ข้อมูล 7 เมษายน 2566)

บริษัทจดทะเบียนที่ได้ประกาศเจตนารมณ์เข้าร่วม CAC

AAI	CI	EKH	ICN	JMT	MENA	OTO	SA	SVOA	TKN	WIN
AH	CPW	EVER	ITC	JTS	MODERN	PRIME	SANKO	SVT	TMI	WPH
ASW	CV	FLOYD	J	LEO	NER	PRTR	SFLEX	TEGH	TPLAS	
BBGI	DMT	GLOBAL	JAS	LH	OR	RBF	SIS	TGE	VARO	
CBG	DOHOME	GREEN	JMART	MEGA	OSP	RT	SUPER	TIPH	W	

บริษัทจดทะเบียนที่ได้ได้รับการรับรอง CAC

2S	BANPU	CHOW	EP	HARN	KCAR	MFEC	PG	PTTEP	SCN	SST	TKS	TU
7UP	BAY	CIG	EPG	HEALTH	KCE	MILL	PHOL	PTTGC	SEOIL	STA	TKT	TURTLE
AAI	BBL	CIMBT	ERW	HENG	KGI	MINT	PIMO	PYLON	SE-ED	STGT	TMD	TVDH
ADVANC	BCH	CM	ESTAR	HMPRO	KKP	MONO	PK	Q-CON	SELIC	STOWER	TMILL	TVI
AF	BCP	CMC	ETC	HTC	KSL	MOONG	PL	QH	SENA	SUSCO	TMT	TVO
AI	BCPG	COM7	ETE	ICC	KTB	MSC	PLANB	QLT	SGP	SVI	TNITY	TWPC
AIE	BE8	COTTO	FNS	ICHI	KTC	MST	PLANET	QTC	SINGER	SYMC	TNL	UBE
AIRA	BEC	CPALL	FPI	IFS	KWI	MTC	PLAT	RABBIT	SIRI	SYNTEC	TNP	UBIS
AJ	BEYOND	CPF	FPT	III	L&E	MTI	PM	RATCH	SITHAI	TAE	TNR	UEC
AKP	BGC	CPI	FSMART	ILINK	LANNA	NCAP	PPP	RML	SKR	TAKUNI	TOG	UKEM
AMA	BGRIM	CPL	FSS	ILM	LHFG	NEP	PPPM	RS	SMIT	TASCO	TOP	UOBKH
AMANAHA	BKI	CPN	FTE	INET	LHK	NKI	PPS	RWI	SMK	TCAP	TOPP	UPF
AMATA	BLA	CRC	GBX	INOX	LPN	NOBLE	PR9	S&J	SMPC	TCMC	TPA	UV
AMATAV	BPP	CSC	GC	INSURE	LRH	NOK	PREB	SAAM	SNC	TFG	TPCS	VCOM
AP	BROOK	DCC	GCAP	INTUCH	M	NRF	PRG	SABINA	SNP	TFI	TPP	VGI
APCS	BRR	DELTA	GEL	IRC	MAJOR	NWR	PRINC	SAK	SORKON	TFMAMA	TRT	VIH
AS	BSBM	DEMCO	GFPT	IRPC	MAKRO	OCC	PRM	SAPPE	SPACK	TGH	TRU	WACOAL
ASIAN	BTS	DIMET	GGC	ITEL	MALEE	OGC	PROS	SAT	SPALI	THANI	TRUE	WHA
ASK	BWG	DRT	GJS	IVL	MATCH	ORI	PSH	SC	SPC	THCOM	TSC	WHAUP
ASP	CEN	DUSIT	GPI	JKN	MBAX	PAP	PSL	SCB	SPI	THIP	TSI	WICE
AWC	CENTEL	EA	GPSC	JR	MBK	PATO	PSTC	SCC	SPRC	THRE	TSTE	WIJK
AYUD	CFRESH	EASTW	GSTEEL	K	MC	PB	PT	SCCC	SRICHA	THREL	TSTH	XO
B	CGH	ECF	GULF	KASET	MCOT	PCSGH	PTECH	SCG	SSF	TIDLOR	TTA	YUASA
BAFS	CHEWA	ECL	GUNKUL	KBANK	META	PDG	PTG	SCGP	SSP	TIPCO	TTB	ZEN
BAM	CHOTI	EGCO	HANA	KBS	MFC	PDJ	PTT	SCM	SSSC	TISCO	TTCL	ZIGA

คำชี้แจง ข้อมูลบริษัทที่เข้าร่วมโครงการแนวร่วมปฏิบัติของภาคเอกชนไทยในการต่อต้านทุจริต (Thai CAC) ของสมาคมส่งเสริมสถาบันกรรมการบริษัทไทย มี 2 กลุ่ม คือ

- ได้ประกาศเจตนารมณ์เข้าร่วม CAC
- ได้รับการรับรอง CAC

การเปิดเผยผลการประเมินดัชนีชี้วัดความคืบหน้าการป้องกันการมีส่วนเกี่ยวข้องกับการทุจริตคอร์รัปชัน (Anti-corruption Progress Indicators) ของบริษัทจดทะเบียนในตลาดหลักทรัพย์แห่งประเทศไทยซึ่งจัดทำโดยสถาบันไทยพัฒน์ เป็นการดำเนินการตามนโยบายและตามแผนพัฒนาความยั่งยืนสำหรับบริษัทจดทะเบียนของสำนักงานคณะกรรมการกำกับหลักทรัพย์และตลาดหลักทรัพย์ โดยผลการประเมินดังกล่าวของสถาบันไทยพัฒน์ อาศัยข้อมูลที่ได้รับจากบริษัทจดทะเบียนตามที่บริษัทจดทะเบียนได้ระบุในแบบแสดงข้อมูลเพื่อการประเมิน Anti-corruption ซึ่งได้อ้างอิงข้อมูลมาจากแบบแสดงรายการข้อมูลประจำปี (แบบ 56-1) รายงานประจำปี (แบบ 56-2) หรือในบุคคลภายนอก โดยมีได้เป็นการประเมินการปฏิบัติของบริษัทจดทะเบียนในตลาดหลักทรัพย์แห่งประเทศไทย และมีได้ใช้ข้อมูลภายใต้เพื่อการประเมินเนื่องจากผลการประเมินดังกล่าวเป็นเพียงผลการประเมิน ณ วันที่ปรากฏในผลการประเมินเท่านั้น ดังนั้นผลการประเมินจึงอาจเปลี่ยนแปลงได้ภายหลังจากวันดังกล่าว หรือเมื่อข้อมูลที่เกี่ยวข้องมีการเปลี่ยนแปลง ทั้งนี้ บริษัทหลักทรัพย์ คิงส์ฟอร์ด จำกัด (มหาชน) มิได้ยืนยัน ตรวจสอบ หรือรับรองความถูกต้องครบถ้วนของผลการประเมินดังกล่าวแต่อย่างใด

ข้อมูลในเอกสารฉบับนี้ รวบรวมมาจากแหล่งข้อมูลที่นำเชื่อถือ อย่างไรก็ดี บริษัทหลักทรัพย์ คิงส์ฟอร์ด จำกัด (มหาชน) ไม่สามารถที่จะยืนยันหรือรับรองความถูกต้องของข้อมูลเหล่านี้ได้ ไม่ว่าประการใดๆ บทวิเคราะห์ในเอกสารนี้ จัดทำขึ้นโดยอ้างอิงหลักเกณฑ์ทางวิชาการเกี่ยวกับหลักการวิเคราะห์ และมีได้เป็นการชี้แนะ หรือเสนอแนะให้ซื้อหรือขายหลักทรัพย์ใดๆ การตัดสินใจซื้อหรือขายหลักทรัพย์ใดๆ ของผู้อ่าน ไม่ว่าเกิดจากการอ่านบทความในเอกสารนี้หรือไม่ก็ตาม ล้วนเป็นผลจากการใช้วิจารณญาณของผู้อ่าน โดยไม่มีส่วนเกี่ยวข้องหรือพึ่งพิงผูกพันใดๆ กับ บริษัทหลักทรัพย์ คิงส์ฟอร์ด จำกัด (มหาชน) ไม่ว่ากรณีใด

ชื่อ	นามสกุล	ตำแหน่ง	เลขที่ทะเบียน SEC	โทรศัพท์	อีเมล	เป็นนักวิเคราะห์ทางด้านปัจจัยพื้นฐาน (โปรดระบุชื่อหุ้นและกลุ่มอุตสาหกรรม)
อภิชัย	เรามาณะชัย	ผู้ช่วยกรรมการผู้จัดการ นักวิเคราะห์การลงทุนปัจจัยทางเทคนิค นักวิเคราะห์กลยุทธ์การลงทุน นักวิเคราะห์การลงทุนปัจจัยพื้นฐานด้านตลาดทุน	002939	02 829 6999 Ext. 2200	apichai.ra@kfsec.co.th	
นพพร	ฉายแก้ว	ผู้จัดการอาวุโส	043964	02 829 6999 Ext. 2203	noppom.ch@kfsec.co.th	พลังงานและปิโตรเคมี ยานยนต์ ขนส่งทางอากาศ
ณัฐวัช	ภูสุนทรศรี	นักวิเคราะห์	087077	02 829 6999 Ext. 2204	nattawat.po@kfsec.co.th	อาหาร, การแพทย์, พาณิชย
ณัฐ	แก้วบริสุทธ์สกุล	ผู้ช่วยนักวิเคราะห์				เทคโนโลยีสารสนเทศและการสื่อสาร และกลุ่มบริการรับเหมาก่อสร้าง