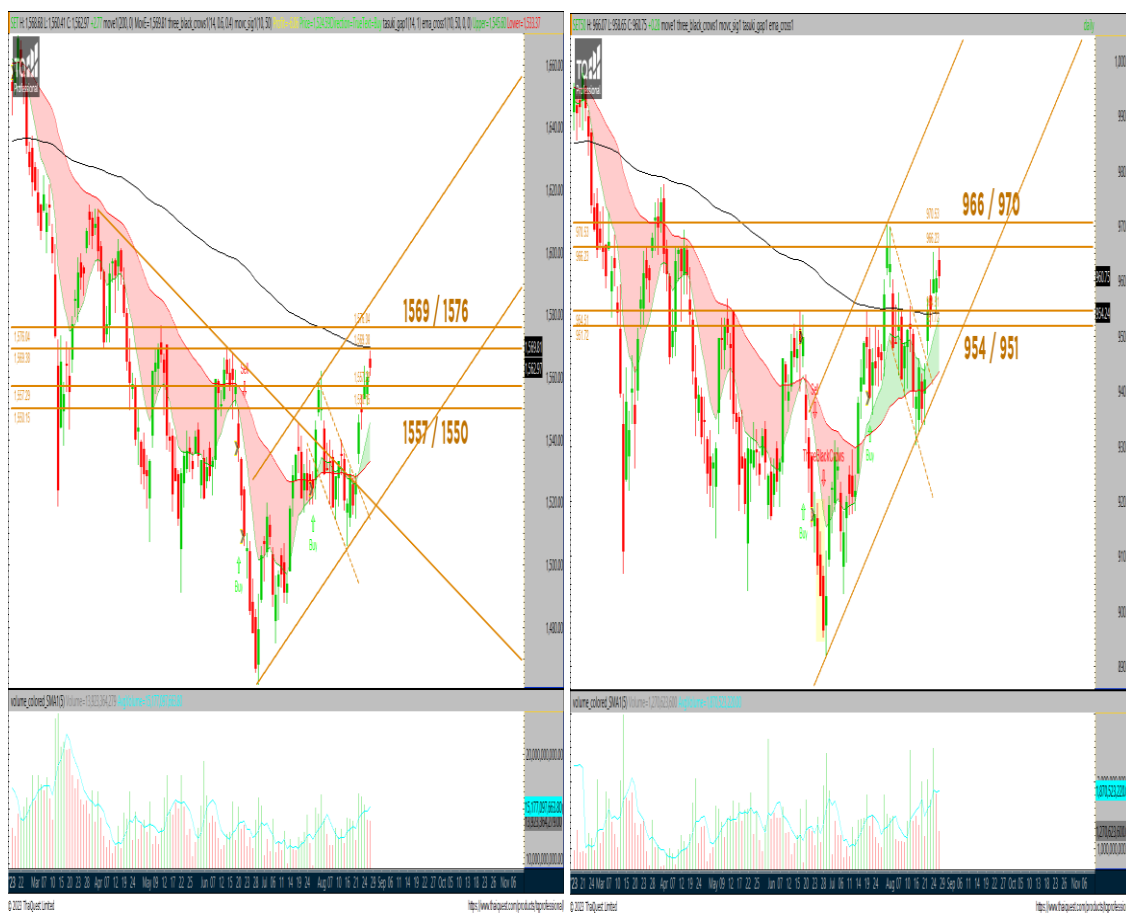




Technical Focus

SET = ผันผวนตามแนวต้าน 1,569 / 1,576 แนวรับยกสูงขึ้น 1,557 / 1,550

หุ้นเด่น : ชื่อเก็งกำไร BCP เป้าระยะสั้น 40.0 / 41.0 บาท (cut < 37.0 บาท)



Market Summary

SET INDEX	1,562.97
Change	+2.77
% Change	+0.18
Value (M.Baht)	49,908.18
Advance/Decline	+295/-191

Most Active

Symbol	Last	%chg
ESSO	9.8	2.62
KBANK	133	0.76
PTT	35.75	0.70
DELTA	106.5	-0.93
EA	64.25	-1.15

Top Gainers

Symbol	Last	%chg
AMR	2.62	31.00
VARO	6.3	20.00
RABBIT	0.8	15.94
SLP	0.46	15.00
AAI	3.82	13.69

Top Losers

Symbol	Last	%chg
JCK	0.25	-7.41
TGPRO	0.14	-6.67
PRECHA	1.04	-6.31
UP	18.3	-5.18
PLUS	8	-4.19

คนชัย จิรเสนุประพันธ์

Analyst Registration No. 17777
Technical Investment Analyst /
Fundamental Investment Analyst on
Securities
Canakas.Chirasevenupraphund@krungsri-capital.com
662-081-2785, 662-638-5785

กมลเดช ชูจิตต์, CFTE

Analyst Registration No. 36718
kamoldech.chujit@krungsricapital.com
662-081-2790, 662-638-5790

วันวิสาข หัตถกิจจำเริญ

Assistant Analyst

คาดการณ์แนวโน้ม SET INDEX วันนี้ : แท่งเทียนมีลักษณะเป็น SPINNING TOP ต่ำกว่า VWAP แต่ยังมีปิดเหนือ EMA 10,50 วัน พยาน MODIFIED STOCHASTIC, RSI, MACD ยังมีสัญญาณ BULLISH ต่อเนื่อง ส่วน VOLUME ยังมีความไม่ต่อเนื่อง และน้อยกว่าค่าเฉลี่ย 5 วัน ดังนั้นยังให้น้ำหนักดัชนีมีผันผวนตามต้าน 1,569 / 1,576 จุด แนวรับยกสูงขึ้น 1,557 / 1,550 จุด สำหรับ SET50 คาดผันผวนตามแนวต้านเช่นกัน 966 / 970 จุด มีแนวรับ 954 / 951 จุด

คำแนะนำ : นักเก็งกำไรระยะสั้น เน้นพิจารณาชื่อเมื่ออ่อนตัว / ต่อรองตามแนวรับเป็นหลัก เพื่อดูรอขายทำกำไรตามแนวต้านอีกครั้ง

กรอบการเคลื่อนไหว SET INDEX

แนวต้าน	1,569 / 1,576
แนวรับ	1,557 / 1,550

TECHNICAL PICKS

Stock In Trend = KBANK, BCP, CPF, EPG
Trading buy = CHG, KSL, BANPU, ITD

SET INDEX / SET50

TREND / PATTERN

SHORT TERM TREND: SIDEWAY UP + VOLATILE AROUND RESISTANCE ZONE

CANDLESTICK / PRICE PATTERN: SPINNING TOP

TECHNICAL COMMENTS:

SET INDEX ทำราคาปิดเมื่อวานนี้ที่ระดับ 1,562.97 จุด ในขณะที่ SET50 ทำราคาปิดเมื่อวานนี้ที่ 960.75 จุด และหากเทียบจากค่า TECHNICAL INDICATORS ต่างๆ จะพบว่า SET INDEX ยังคงมีโมเมนตัมเชิงบวกต่อเนื่อง แต่เผชิญกับแรงขายทำกำไรระยะสั้น ทำให้เกิดการย่อตัวในระหว่างวัน หลังจากที่ปรับตัวขึ้นไม่ผ่านโซนแนวต้านหลัก (EMA 200 วัน: 1569) อย่างไรก็ตามแท่งเทียนยังคงยืนเหนือ EMA 10,50 วัน แต่ต่ำกว่า ระดับ VWAP (1,564.51) โดยแท่งเทียนมีลักษณะเป็น SPINNING TOP สำหรับเครื่องมือทางด้านเทคนิคระยะสั้นส่วนใหญ่ยังมีสัญญาณเชิงบวกต่อเนื่อง ทั้ง MODIFIED STOCHASTIC, RSI และ MACD ในขณะที่ SET50 ยังคงปิดเหนือ EMA 10,50,200 วัน แต่ต่ำกว่า ระดับ VWAP (962.07) เช่นกัน สำหรับ MODIFIED STOCHASTIC, RSI, MACD ยังคงส่งสัญญาณ BULLISH ต่อเนื่อง สำหรับปริมาณการซื้อขายของ SET INDEX DROP ลงต่ำกว่าค่าเฉลี่ย 5 วัน (-6.08%) ด้วยอัตราการเปลี่ยนแปลงของปริมาณการซื้อขายที่ชะลอลงเหลือ 5.41% ส่วนปริมาณการซื้อขายของ SET50 DROP ลงต่ำกว่าค่าเฉลี่ย 5 วัน (-31.50%) ด้วยอัตราการเปลี่ยนแปลงของปริมาณการซื้อขายที่ชะลอลงเหลือ 14.52% สำหรับเปิดใจคาดว่ายังคงหมุนเวียนอยู่ในหุ้นขนาดใหญ่ในกลุ่มดัชนีหลักๆ อาทิ ENER, BANK, TOURISM, COMM, FOOD เป็นต้น สำหรับหุ้นที่คาดว่าจะเคลื่อนไหวได้ดีกว่าตลาด อาทิเช่น **PTT, BCP, TOP, SPRC, BBL, KBANK, SCB, AOT, ERW, CPALL, CRC, CPF, TU** เป็นต้น

ACTIONS: กลยุทธ์สำหรับนักเก็งกำไร แนะนำ SELECTIVE BUY หุ้นรายตัวที่แนะนำ อาทิเช่น **KBANK, BCP, CPF, EPG** เป็นต้น

SET INDEX	VALUE	RATING
LAST	1,562.97	
EMA 10	1,545.59	BULL
EMA 50	1,533.36	BULL
EMA 200	1,569.36	BEAR
VWAP	1,564.51	BEAR
RSI	63.82	BULL
MODIFIED STOCHASTIC (%K)	82.01	BULL
%VOL 5	-6.08	BEAR
VOLUME RATE OF CHANGE	5.41	BULL
MACD	8.18	BULL
OVERALL RATING	BULLISH (BULL=6, BEAR=3)	

SET 50	VALUE	RATING
LAST	960.75	
EMA 10	953.30	BULL
EMA 50	943.43	BULL
EMA 200	954.13	BULL
VWAP	962.07	BEAR
RSI	60.64	BULL
MODIFIED STOCHASTIC (%K)	75.97	BULL
%VOL 5	-31.50	BEAR
VOLUME RATE OF CHANGE	14.52	BULL
MACD	4.80	BULL
OVERALL RATING	BULLISH (BULL= 7 , BEAR= 2)	

All Sector (Short-term trend)

Sector	Close	%	Value/Day	Short-term trend	S-T Indicators (Sto./Rsi)	Outperform Stock	Underperform Stock
AGRI	180.75	0.26	285,597,439	DOWN	POSITIVE	LEE	STA
AUTO	508.81	0.20	252,144,154	UP	NEGATIVE	EASON	3K-BAT
BANK	410.62	0.92	5,057,202,319	UP	NEGATIVE	SCB	CIMBT
COMM	35,929.08	-0.18	3,464,451,661	UP	NEGATIVE	MC	RSP
CONMAT	8,295.16	-0.82	821,456,846	UP	POSITIVE	DRT	TASCO
CONS	60.16	0.20	508,062,716	UP	NEGATIVE	STEC	PYLON
ENERG	22,550.22	0.33	11,200,605,949	UP	POSITIVE	BCP	CV
ETRON	12,851.78	-1.01	2,902,048,889	UP	POSITIVE	HANA	METCO
FASHION	695.08	-0.99	214,875,170	UP	NEGATIVE	NC	AURA
FIN	3,891.95	-0.81	3,339,621,872	UP	NEGATIVE	JMT	ASAP
FOOD	11,714.94	1.24	3,751,971,272	UP	NEGATIVE	CPF	TWPC
HEALTH	7,066.86	0.14	1,761,568,408	UP	NEGATIVE	BCH	LPH
HOME	22.27	1.32	16,778,434	UP	POSITIVE	FTI	TCMC
ICT	159.10	0.04	3,076,376,702	UP	POSITIVE	SKY	DIF
IMM	29.68	1.30	25,809,284	UP	POSITIVE	VARO	SNC
INSUR	10,314.93	0.74	244,975,588	UP	POSITIVE	BUI	KWI
MEDIA	37.19	-0.16	507,430,943	UP	POSITIVE	BEC	PTECH
PERSON	93.97	0.59	58,089,105	UP	POSITIVE	S&J	APCO
PETRO	779.51	-0.31	1,227,484,084	DOWN	POSITIVE	BCT	TCCC
PF&REIT	135.65	0.13	117,734,309	DOWN	POSITIVE	MNIT2	SPRIME
PROF	386.33	1.20	98,322,443	UP	POSITIVE	WAVE	SISB
PROP	246.51	0.58	3,267,532,773	UP	POSITIVE	AMATA	ANAN
STEEL	29.36	0.55	23,786,066	UP	POSITIVE	AMC	TGPRO
TOURISM	628.05	1.30	1,241,256,265	UP	POSITIVE	ERW	VRANDA
TRANS	347.26	0.38	3,126,681,223	UP	POSITIVE	BA	KEX
MAI	485.08	-0.45	2,354,193,477	UP	NEGATIVE	SPVI	SSS

Sector in Focus : TOURISM



TECHNICAL COMMENTS : ดัชนีกลุ่ม TOURISM เริ่มมีภาพฟื้นตัวขึ้นทดสอบ EMA 200 วัน พसान VOLUME ที่กลับมาเร่งตัวขึ้น และสัญญาณบวกจาก TECHNICAL INDICATORS ต่างๆ จึงให้น้ำหนักแก่วงตัวขึ้นต่อ (OVERALL RATING: BUY)

ACTION: ซื้อเท็งทำไร
เป้าหมาย: 643 / 650
แนวรับ: 617 / 611
STOP LOSS: กรณีต่ำกว่า 609

TECHNICAL INDICATORS	VALUE	RATING
LAST	628.05	
EMA 10	616.38	BULL
EMA 50	620.32	BULL
EMA 200	632.31	BEAR
VWAP	625.88	BULL
OVERALL RATING	BUY	

MA / PATTERN	VALUE	RATING
RSI	58.52	BULL
MODIFIED STOCHASTIC (%K)	80.64	BULL
MODIFIED STOCHASTIC (%D)	70.82	
%VOL 5	10.23	BULL
VOLUME RATE OF CHANGE	31.54	BULL
MACD	1.32	BULL

หุ้น	ราคาปิด	แนวต้าน	แนวรับ
ERW	5.3	5.5 / 5.75	5.15 / 5.05
MINT	33.5	34.5 - 35	32.5 / 32

Trading Buy (Positive signal)

STOCK	ราคาปิด	เป้าหมายระยะสั้น	จุดตัดขาดทุน	เหตุผลทางเทคนิค
BANPU	9.05	9.35/9.55	<8.65	ราคาหุ้น BANPU ในกราฟ Daily Timeframe แม้แท่งเทียนจะเป็นเพียง Small white candle แต่ราคาสามารถกลับขึ้นยืนเหนือ ema 10 อีกครั้ง ผสานกับสัญญาณระยะสั้นมีโมเมนตัมทรงตัวบวก Fast and slow stochastic , RSI ดังนั้นให้นำหนักตัดตัวทางเทคนิคโดยเบื้องต้นพิจารณาส่วนต่างของ gap ที่เปิดไว้มาตารางที่กำหนด
KSL	3.20	3.30-3.34	<3.10	ราคาหุ้น KSL ในกราฟ Daily Timeframe จากแท่งเทียน Closing white line และผ่านทะลุเส้น Resistance line พร้อมกับเกิด gap up และปิดเหนือ ema 10 วัน รวมถึงสัญญาณมีโมเมนตัมทรงตัวบวก MOMENTUM , RSI ดังนั้นคาดว่าจะมีทิศทางแกว่งตัวขึ้นเพื่อสร้างส่วนต่างแนวต้านถัดไปตาม step ที่กำหนด
CHG	3.08	3.2/3.28	<2.96	ราคาหุ้น CHG ในกราฟ Daily Timeframe จากแท่งเทียน White shaven พร้อมกับอยู่ในรูปแบบ three line break ปิดเหนือ ema 10 วัน รวมถึงสัญญาณมีโมเมนตัมทรงตัวบวก MOMENTUM , RSI ดังนั้นคาดว่าจะมีทิศทางดีดตัววางส่วนต่างแนวต้านถัดไปตาม step ที่กำหนด
ITD	1.55	1.59/1.63	<1.5	ราคาหุ้น ITD ในกราฟ Daily Timeframe โดยแท่งเทียนปิดบวกด้วย Closing white line และเปิดเป็น hidden gap และปิดเหนือ ema 10 วันอีกครั้ง ด้วยเครื่องมือทางเทคนิคมีโมเมนตัมเงยตัวขึ้น อาทิ momentum, RSI เป็นต้น จึงให้นำหนักราคายังมีส่วนต่างทดสอบแนวต้านถัดไปที่กำหนด

Negative warning signal

STOCK	ราคาปิด	สัญญาณทางเทคนิคเชิงลบ	Action
TBN	18.8	ราคาหุ้นแกว่งตัวลง หลังแท่งเทียนเป็น closing black marubozu พร้อมหลุดต่ำเส้น support line ย่อยและเส้นค่าเฉลี่ย 10 วัน ประกอบกับเครื่องมือหลายตัวส่งสัญญาณเชิงลบ เช่น momentum , rsi จึงให้นำหนักราคาอ่อนตัวทดสอบแนวรับที่กำหนด	แนะนำให้ขายโดยราคายังต่ำกว่าระดับ 19.6/20.2 บาท (เปลี่ยนสถานะมาเป็นแนวต้าน) ขณะที่แรงกดดันยังมีช่วงลงทดสอบ 18.2-18 บาท
CHOW	1.49	ราคาหุ้นแกว่งตัวลง ด้วยแท่งเทียนที่เป็น Long black line อยู่ในกรอบของ RECTANGEL และกลับมาปิดต่ำกว่าเส้นค่าเฉลี่ย 10 วัน ประกอบกับเครื่องมือส่วนใหญ่ยังอ่อนตัว อาทิ RSI, MOMENTUM ทั้งนี้ยังให้นำหนักราคาอ่อนตัวทดสอบแนวรับถัดไปที่กำหนด	ยังมีแรงขายกดดันทดสอบแนวรับถัดไป 1.44 / 1.4 บาท
ASAP	2.36	ราคาหุ้นมีแนวโน้มอ่อนตัวพร้อมกับแท่งเทียนเป็น closing black line และต่ำกว่าเส้นค่าเฉลี่ย 10 วัน รวมถึงสัญญาณอ่อนตัว อาทิ RSI, MOMENTUM จึงให้นำหนักราคาอ่อนตัวทดสอบแนวรับถัดไปที่กำหนด	แนะนำให้ขายโดยราคายังต่ำกว่าระดับ 2.44 / 2.50 บาท (เปลี่ยนสถานะมาเป็นแนวต้าน) ขณะที่แรงกดดันยังมีช่วงลงทดสอบ 2.28/2.22 บาท

**** Positive signal = ความหมายที่เกิดจากราคามีทิศทางเปลี่ยนแปลงที่เกิดจากพิจารณา 4 องค์ประกอบ คือ

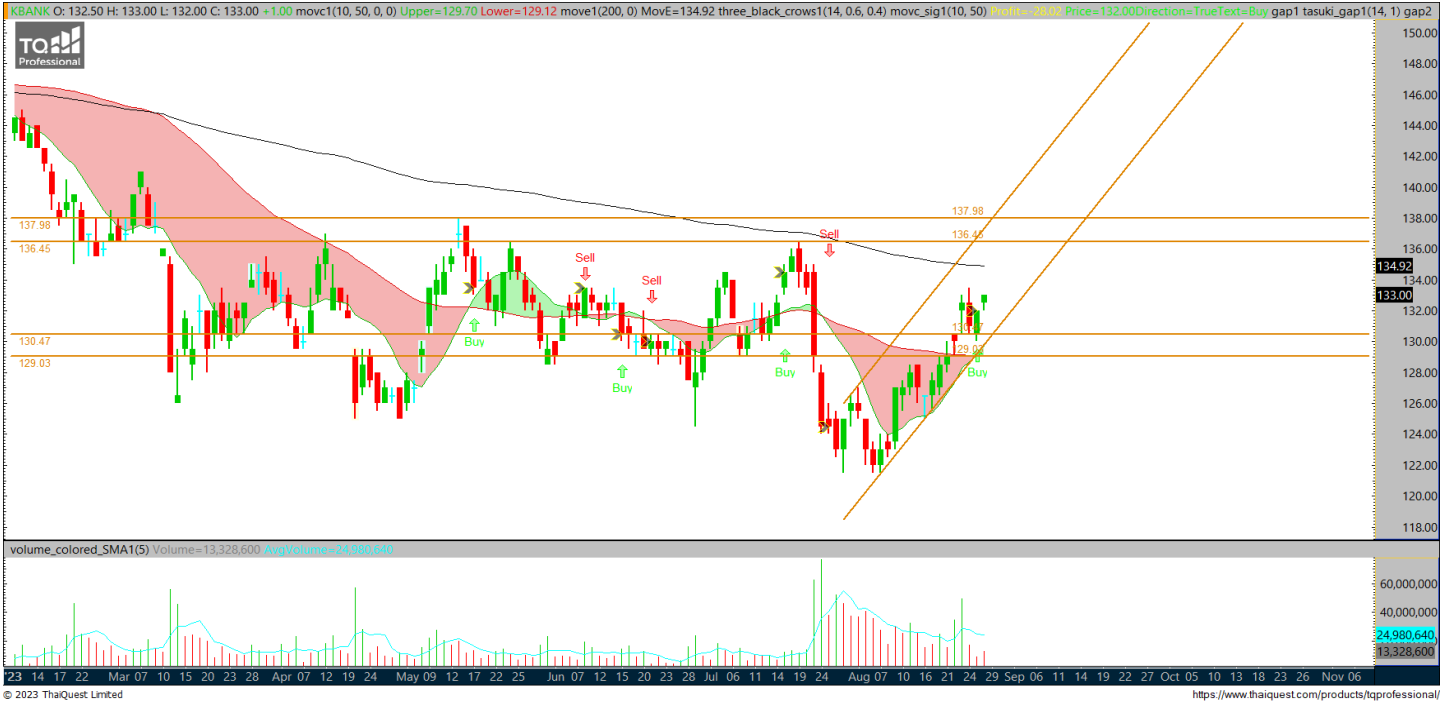
1. การกลับตัวของแท่งเทียน Bar chart, Pivot point & Line chart
2. เกิดจากการ Breakout เส้น Trendline, Resistance line, Chart pattern, Fibo line, Parallel line เป็นต้น
3. เกิดจากการสนับสนุนเชิงบวกของสัญญาณทางเทคนิคประเภท Momentum indicators, Leading and Lagging Indicators เป็นต้น และ
4. เกิดจากการสนับสนุนของเครื่องมือด้าน Volume Indicators เป็นต้น **Negative Warning Signal = เป็นการเตือนถึงสัญญาณทางเทคนิคในเชิงลบระยะสั้น ซึ่งราคามีโอกาสเปลี่ยนแปลงในทิศทางที่อ่อนตัวช่วงระยะเวลาหนึ่ง ซึ่งเป็นจังหวะของการทำกำไร Profit Taking / Short against port / SBL เป็นต้น

Stock In Trend

KBANK

ชื่อเก็งกำไร

ราคาปิด **133.00**
 เป้าหมาย **136.5 / 138**
 แนวรับ **130.5 / 129**



TECHNICAL INDICATORS	VALUE	RATING	MA / PATTERN	VALUE	RATING
PRICE PATTERN / SIGNALS	S-T UPTREND CHANNEL		RSI	62.49	BULL
TREND	SIDEWAY UP		MODIFIED STOCHASTIC (%K)	89.13	BULL
EMA 10	130.19	BULL	MODIFIED STOCHASTIC (%D)	84.30	
EMA 50	129.32	BULL	%VOL 5	-47.85	BEAR
EMA 200	134.99	BEAR	VOLUME RATE OF CHANGE	-59.79	BEAR
VWAP	132.63	BUY	MONEY IN / OUT	158,165,95	BULL
OVERALL RATING	BUY		MACD	0.90	BULL

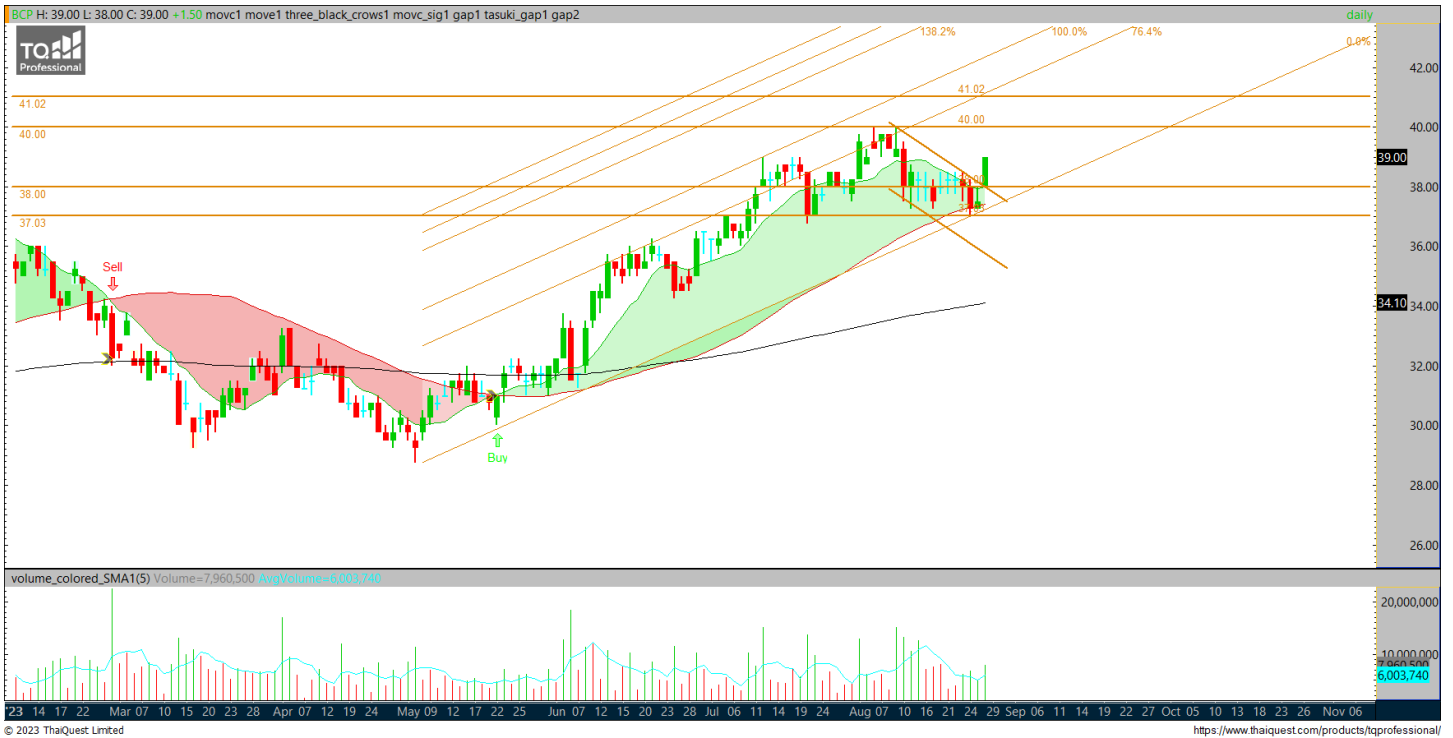
TECHNICAL COMMENTS:

ให้น้ำหนักราคาหุ้นมีภาพของการแกว่งตัวขึ้นในลักษณะ: SIDEWAY UP หลังจากเกิดสัญญาณ GOLDEN CROSS ระหว่าง EMA 10,50 วัน + แท่งเทียนเปิด GAP ขึ้น ผสานแรงสนับสนุนเชิงบวกจาก TECHNICAL INDICATORS ต่างๆ รวมถึง FLOW ที่ไหลเข้า จึงมีแนวโน้มขึ้นทดสอบกรอบแนวต้านที่เป็นยอดสูงสุดด้านบนอีกครั้ง (OVERALL RATING: BUY)

BCP ชื่อเก็งกำไร ราคาปิด **39.00**

เป้าหมาย **40.0 / 41.0**

แนวรับ **38.0 / 37.0**



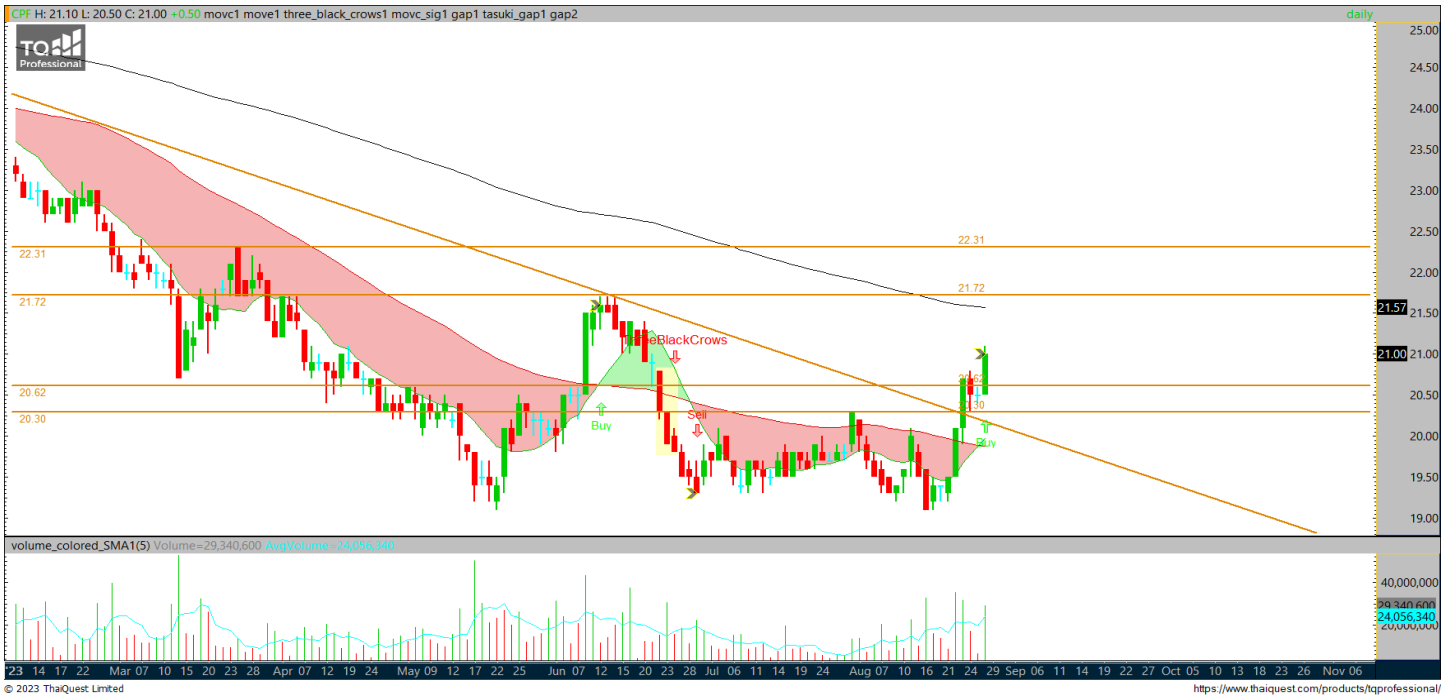
TECHNICAL INDICATORS	VALUE	RATING
PRICE PATTERN / SIGNALS	FLAG BREAKOUT	
TREND	UP	
EMA 10	38.13	BULL
EMA 50	37.12	BULL
EMA 200	34.13	BULL
VWAP	38.70	BULL
OVERALL RATING	BUY	

MA / PATTERN	VALUE	RATING
RSI	58.00	BULL
MODIFIED STOCHASTIC (%K)	36.54	BULL
MODIFIED STOCHASTIC (%D)	31.02	
%VOL 5	56.51	BULL
VOLUME RATE OF CHANGE	-25.22	BEAR
MONEY IN / OUT	68,115,425	BULL
MACD	0.16	BULL

TECHNICAL COMMENTS:

ราคาหุ้นเริ่มเกิด CONTINUED PATTERN หลังจากแก่งเทียนเริ่ม BREAK รูปแบบ FLAG ปิดยืนยันเหนือ EMA 10,50 วันในลักษณะของ WHITE MARUBOZU ด้วยแรงสนับสนุนเชิงบวกจาก TECHNICAL INDICATORS ต่างๆ และ VOLUME ที่มีการเร่งตัวขึ้นเหนือค่าเฉลี่ย 5 วัน จึงมีแนวโน้มขึ้นทดสอบแนวต้านบริเวณยอดสูงด้านบนอีกครั้ง (OVERALL RATING: BUY)

CPF	ชื่อเก็งกำไร	ราคาปิด	21.00
		เป้าหมาย	21.7 / 22.3
		แนวรับ	20.6 / 20.3



TECHNICAL INDICATORS	VALUE	RATING
PRICE PATTERN / SIGNALS	OPEN WHITE LINE	
TREND	REVERSAL	
EMA 10	20.21	BULL
EMA 50	20.00	BULL
EMA 200	21.58	BEAR
VWAP	20.88	BULL
OVERALL RATING	BUY	

MA / PATTERN	VALUE	RATING
RSI	65.82	BULL
MODIFIED STOCHASTIC (%K)	81.66	BULL
MODIFIED STOCHASTIC (%D)	67.77	
%VOL 5	47.03	BULL
VOLUME RATE OF CHANGE	29.74	BULL
MONEY IN / OUT	138,829,920	BULL
MACD	0.20	BULL

TECHNICAL COMMENTS:

ราคาหุ้นมีภาพของการกลับตัวขึ้นต่อเนื่อง หลังจากแก่งเทียสามารถ BREAKOUT DOWNTREND LINE และเกิด GOLDEN CROSS ระหว่าง EMA 10,50 วัน ด้วยแรงสนับสนุนเชิงบวกจาก TECHNICAL INDICATORS ต่างๆ และ VOLUME ที่เร่งตัวขึ้น จึงมีแนวโน้มขึ้นทดสอบแนวต้านบริเวณยอดสูงสุดด้านบนอีกครั้ง (OVERALL RATING: BUY)

EPG	ชื่อเก็งกำไร	ราคาปิด	6.80
		เป้าหมาย	7.1 / 7.3
		แนวรับ	6.5 / 6.3



TECHNICAL INDICATORS	VALUE	RATING	MA / PATTERN	VALUE	RATING
PRICE PATTERN / SIGNALS	BREAKOUT DOWNTREND LINE		RSI	60.55	BULL
TREND	REVERSAL		MODIFIED STOCHASTIC (%K)	73.52	BULL
EMA 10	6.43	BULL	MODIFIED STOCHASTIC (%D)	56.76	
EMA 50	6.66	BULL	%VOL 5	87.95	BULL
EMA 200	7.85	BEAR	VOLUME RATE OF CHANGE	105.41	BULL
VWAP	6.73	BULL	MONEY IN / OUT	7,185,530	BULL
OVERALL RATING	BUY		MACD	-0.05	BEAR

TECHNICAL COMMENTS:

ราคาหุ้นมีภาพของการกลับตัวขึ้นต่อเนื่อง หลังจากแท่งเทียนสามดาว BREAKOUT DOWNTREND LINE และแท่งเทียนเปิด GAP ขึ้นในลักษณะของ BULLISH KICKING ด้วยแรงสนับสนุนเชิงบวกจาก TECHNICAL INDICATORS ต่างๆ และ VOLUME ที่เร่งตัวขึ้น จึงมีแนวโน้มขึ้นทดสอบแนวต้านบริเวณยอดสูงด้านบนอีกครั้ง (OVERALL RATING: BUY)

Stock (Update)

COM7 ชื่อแก๊งกำไร ราคาปิด 31.75 บาท



ความคิดเห็น ชื่อแก๊งกำไร : ไม่เปลี่ยนแปลงความคิดเห็น ราคาเมื่อวานนี้ปิดทรงตัวบวก แต่ราคาหุ้นยังมีภาพของการแกว่งตัวขึ้นเหนือ EMA 10,50,200 วันต่อเนื่อง ในกรอบแนวโน้มขาขึ้นระยะสั้น พसानแรงสนับสนุนเชิงบวกจาก TECHNICAL INDICATORS ต่างๆ แต่ VOLUME ยังมีความไม่ต่อเนื่อง จึงขยับแนวต้านลงเล็กน้อย

แนวโน้มราคายังมีโอกาสขึ้นทดสอบกรอบแนวต้านถัดไปที่ 33 / 33.5 บาท แนวรับไม่ควรหลุดต่ำกว่า 30.25 บาท

(OVERALL RATING: BUY)

คำแนะนำการลงทุน และความหมายของคำแนะนำการลงทุน

Stock Rating หมายถึง การให้น้ำหนักการลงทุนของบริษัท แบ่งเป็น 4 ระดับ

Buy หมายถึง ราคาพื้นฐานสูงกว่าราคาตลาด 15%

Trading Buy หมายถึง ราคาพื้นฐานสูงกว่าราคาตลาดระหว่าง 5% - 15%

Neutral หมายถึง ราคาพื้นฐานสูงกว่าราคาตลาดไม่เกิน 5% หรือต่ำกว่าราคาตลาดไม่เกิน 5%

Reduce หมายถึง ราคาพื้นฐานต่ำกว่าราคาตลาด 5%

คำจำกัดความ

Sector หมายถึง กลุ่มอุตสาหกรรมที่บริษัทจัดอยู่

Sector Rating หมายถึง การให้น้ำหนักการลงทุนของกลุ่มอุตสาหกรรม แบ่งเป็น 3 ระดับ

Bullish หมายถึง หุ้นส่วนใหญ่ในกลุ่มอุตสาหกรรมได้รับคำแนะนำ "Buy" หรือคำแนะนำเฉลี่ยถ่วงน้ำหนักของกลุ่มอุตสาหกรรมคือ "Buy" และ "Trading Buy"

Neutral หมายถึง หุ้นส่วนใหญ่ในกลุ่มอุตสาหกรรมได้รับคำแนะนำ "Neutral" หรือคำแนะนำเฉลี่ยถ่วงน้ำหนักของกลุ่มอุตสาหกรรมคือ "Neutral"

Bearish หมายถึง หุ้นส่วนใหญ่ในกลุ่มอุตสาหกรรมได้รับคำแนะนำ "Reduce" หรือ "Sell" หรือคำแนะนำเฉลี่ยถ่วงน้ำหนักของกลุ่มอุตสาหกรรมคือ "Reduce" หรือ "Sell"

Current หมายถึง การให้น้ำหนักการลงทุนของบริษัท ณ ปัจจุบัน

Previous หมายถึง การให้น้ำหนักการลงทุนของบริษัท ก่อนหน้านี้

Market Prices หมายถึง ราคาหุ้น ณ ปัจจุบัน

Fair Price หมายถึง ราคาที่เหมาะสมตามปัจจัยพื้นฐาน

Net Profit หมายถึง กำไรสุทธิ (ล้านบาท)

EPS หมายถึง กำไรสุทธิต่อหุ้น (บาท)

EPS Growth หมายถึง อัตราการขยายตัวของกำไรต่อหุ้น (%)

PER หมายถึง ราคาหุ้นปัจจุบัน / กำไรสุทธิต่อหุ้น (เท่า)

P/BV หมายถึง ราคาหุ้นปัจจุบัน / มูลค่าทางบัญชีต่อหุ้น (เท่า)

EBITDA หมายถึง กำไรก่อนหักดอกเบี้ย ภาษี ค่าเสื่อมราคา และ ค่าตัดจำหน่าย (บาท)

EBITDA Growth หมายถึง อัตราการขยายตัวของ กำไรก่อนหักดอกเบี้ย ภาษี ค่าเสื่อมราคา และ ค่าตัดจำหน่าย (%)

EV / EBITDA หมายถึง มูลค่ากิจการ / กำไรก่อนหักดอกเบี้ย ภาษี ค่าเสื่อมราคา และ ค่าตัดจำหน่าย (เท่า)

DPS หมายถึง เงินปันผลต่อหุ้น (บาท)

Dividend Yield หมายถึง อัตราผลตอบแทนของเงินปันผล (%)

เอกสารฉบับนี้จัดทำขึ้นโดยบริษัทหลักทรัพย์ กรุงศรี พัฒนสิน จำกัด (มหาชน) ("บริษัท") ข้อมูลที่ปรากฏในเอกสารฉบับนี้จัดทำโดยอาศัยข้อมูลที่ดีที่มาจากแหล่งที่เชื่อหรือควรเชื่อว่ามีคุณภาพ เชื่อถือได้ และ/หรือถูกต้อง อย่างไรก็ตาม บริษัทไม่ยืนยัน และไม่รับรองถึงความครบถ้วนสมบูรณ์หรือถูกต้องของข้อมูลดังกล่าว และไม่รับประกันราคาหรือผลตอบแทนของหลักทรัพย์ที่ปรากฏข้างต้น แม้ว่าข้อมูลดังกล่าวจะปรากฏข้อความที่อาจเป็นหรืออาจตีความว่าเป็นเช่นนั้นได้ บริษัท จึงไม่รับผิดชอบต่อการนำเอาข้อมูล ข้อความ ความเห็น และ/หรือบทสรุปที่ปรากฏในเอกสารฉบับนี้ไปใช้ไม่ว่ากรณีใดๆ บริษัท รวมทั้งบริษัทที่เกี่ยวข้อง ลูกค้า ผู้บริหารและพนักงานของบริษัทต่างๆ อาจจะมีการลงทุนใน หรือซื้อ หรือขายหลักทรัพย์ที่ปรากฏในเอกสารฉบับนี้ได้ทุกเวลา ข้อมูลและความเห็นที่ปรากฏอยู่ในเอกสารฉบับนี้ มิได้ประสงค์จะชี้ชวน เสนอแนะ หรือจูงใจให้ลงทุนใน หรือซื้อ หรือขายหลักทรัพย์ที่ปรากฏในเอกสารฉบับนี้ และข้อมูลอาจมีการแก้ไขเพิ่มเติมเปลี่ยนแปลงโดยมีต้องแจ้งให้ทราบล่วงหน้า ผู้ลงทุนควรใช้ดุลยพินิจอย่างรอบคอบในการลงทุนในหรือซื้อหรือขายหลักทรัพย์ บริษัทสงวนลิขสิทธิ์ในข้อมูลที่ปรากฏในเอกสารนี้ ห้ามมิให้ผู้ใดใช้ประโยชน์ ทำซ้ำ ดัดแปลง นำออกแสดง ทำให้ปรากฏ หรือเผยแพร่ต่อสาธารณชน ไม่ว่าด้วยประการใด ๆ ซึ่งข้อมูลในเอกสารนี้ ไม่ว่าทั้งหมดหรือบางส่วน เว้นแต่ได้รับอนุญาตเป็นหนังสือจากบริษัทเป็นการล่วงหน้า การกล่าว คัด หรืออ้างอิง ข้อมูลบางส่วนตามสมควรในเอกสารนี้ ไม่ว่าในบทความ บทวิเคราะห์ บทวิจัย หรือในเอกสาร หรือการสื่อสารอื่นใดจะต้องกระทำโดยถูกต้อง และไม่เป็นการก่อให้เกิดการเข้าใจผิดหรือความเสียหายแก่บริษัท ต้องรับรู้ถึงความเป็นเจ้าของลิขสิทธิ์ในข้อมูลของบริษัท และต้องอ้างอิงถึงฉบับที่และวันที่ในเอกสารฉบับนี้ของบริษัทโดยชัดเจน การลงทุนในหรือซื้อหรือขายหลักทรัพย์ย่อมมีความเสี่ยง ท่านควรทำความเข้าใจอย่างถี่ถ้วนแต่ต่อลักษณะของหลักทรัพย์แต่ละประเภท และควรศึกษาข้อมูลของบริษัทที่ออกหลักทรัพย์และข้อมูลอื่นใดที่เกี่ยวข้องก่อนการตัดสินใจลงทุนในหรือซื้อหรือขายหลักทรัพย์

CORPORATE GOVERNANCE REPORT OF THAI LISTED COMPANIES 2022 (as 01 August 2023)

AAV	ADVANC	AF	AH	AIRA	AJ	AKP	AKR	ALLA	ALT	AMA
AMARIN	AMATA	AMATAV	ANAN	AOT	AP	APURE	ARIP	ASP	ASW	AUCT
AWC	AYUD	BAFS	BAM	BANPU	BAY	BBIK	BBL	BCP	BCPG	BDMS
BEM	BEYOND	BGC	BGRIM	BIZ	BKI	BOL	BPP	BRR	BTS	BTW
BWG	CENTEL	CFRESH	CGH	CHEWA	CHO	CIMBT	CK	CKP	CM	CNT
COLOR	COM7	COMAN	COTTO	CPALL	CPAXT	CPF	CPI	CPN	CRC	CSS
DDD	DELTA	DEMCO	DOHOME	DRT	DUSIT	EA	EASTW	ECF	ECL	EE
EGCO	EPG	ETC	ETE	FN	FNS	FPI	FPT	FSMART	FVC	GC
GEL	GFPT	GGC	GLAND	GLOBAL	GPI	GPSC	GRAMMY	GULF	GUNKUL	HANA
HARN	HENG	HMPRO	ICC	ICHI	III	ILINK	ILM	IND	INTUCH	IP
IRC	IRPC	ITEL	IVL	JTS	K	KBANK	KCE	KEX	KGI	KKP
KSL	KTB	KTC	LALIN	LANNA	LHFG	LIT	LOXLEY	LPN	LRH	LST
MACO	MAJOR	MALEE	MBK	MC	MCOT	METCO	MFEC	MINT	MONO	MOONG
MSC	MST	MTC	MVP	NCL	NEP	NER	NKI	NOBLE	NVD	NYT
OISHI	OR	ORI	OSP	OTO	PAP	PCSGH	PDG	PDJ	PG	PHOL
PLANB	PLANET	PLAT	PORT	PPS	PR9	PREB	PRG	PRM	PSH	PSL
PTG	PTT	PTTEP	PTTGC	PYLON	Q-CON	QH	QTC	RABBIT	RATCH	RBF
RS	S	S&J	SAAM	SABINA	SAMART	SAMTEL	SAT	SBNEXT	SC	SCB
SCC	SCCC	SCG	SCGP	SCM	SCN	SDC	SEAFCO	SEAOIL	SE-ED	SELIC
SENA	SENX	SGF	SHR	SICT	SIRI	SIS	SITHAI	SJWD	SMPC	SNC
SONIC	SORKON	SPALI	SPI	SPRC	SPVI	SSC	SSSS	SST	STA	STEC
STGT	STI	SUN	SUSCO	SUTHA	SVI	SYMC	SYNTEC	TACC	TASCO	TCAP
TEAMG	TFMAMA	THANA	THANI	THCOM	THG	THIP	THRE	THREL	TISCO	TISCO
TK	TKN	TKS	TKT	TMILL	TMT	TNDT	TNITY	TOA	TOP	TPBI
TQM	TRC	TSC	TSTE	TSTH	TTA	TTB	TTCL	TTW	TU	TVDH
TVO	TWPC	UAC	UBIS	UPOIC	UV	VCOM	VGI	VIH	WACOAL	WAVE
WHA	WHAUP	WICE	WINNER	XPG	ZEN					

2S	7UP	ABM	ACE	ACG	ADB	ADD	AEONTS	AGE	AHC	AIE
AIT	ALUCON	AMANAH	AMR	APCO	APCS	AQUA	ARIN	ARROW	AS	ASAP
ASEFA	ASIA	ASIAN	ASK	ASK	ASN	ATP30	B	BA	BC	BCH
BE8	BEC	BH	BIG	BJC	BUCHI	BLA	BR	BRI	BROOK	BSM
BYD	CBG	CEN	CHARAN	CHG	CHAYO	CHG	CHOTI	CI	CIG	CITY
CIVIL	CMC	CPL	CPW	CRANE	CRD	CSC	CSP	CV	CWT	DCC
DHOUSE	DITTO	DMT	DOD	DPAINT	DV8	EASON	EFORL	ERW	ESSO	ESTAR
FE	FLOYD	FORTH	FSS	FTE	GBX	GCAP	GENCO	GJS	GTB	GYT
HEALTH	HPT	HTC	HUMAN	HYDRO	ICN	IFS	IIG	IMH	INET	INGRS
INSET	INSURE	IRCP	IT	ITD	J	JAS	JCK	JKH	JMT	JR
KBS	KCAR	KGEN	KIAT	KISS	KK	KOOL	KTIS	KUMWEL	KUN	KWC
KWM	L&E	LDC	LEO	LH	LHK	M	MATCH	MBAX	MEGA	META
MFC	MG	MICRO	MILL	MITSIB	MK	MODERN	MTI	NATION	NCAP	NCH
NDR	NETBAY	NEX	NNCL	NOVA	NPK	NRF	NTV	NUSA	NWR	OCC
OGC	ONEE	PACO	PATO	PB	PICO	PIMO	PIN	PJW	PL	PLE
PM	PMTA	PPP	PPPM	PRAPAT	PRECHA	PRIME	PRIN	PRINC	PROEN	PROS
PROUD	PSG	PSTC	PT	PTC	QLT	RCL	RICHY	RJH	ROJNA	RPC
RT	RWI	SII	SA	SABUY	SAK	SALEE	SAMCO	SANKO	SAPPE	SAWAD
SCAP	SCI	SCP	SE	SECURE	SFLEX	SFT	SGP	SIAM	SINGER	SKE
SKN	SKR	SKY	SLP	SMART	SMD	SMIT	SMT	SNNP	SNP	SO
SPA	SPC	SPCG	SR	SRICHA	SSF	SSP	STANLY	STC	STPI	SUC
SVOA	SVT	SWC	SYNEX	TAE	TAKUNI	TCC	TCMC	TFG	TFI	TFM
TGH	TIDLOR	TIGER	TIPH	TITLE	TM	TMC	TMD	TMI	TNL	TNP
TNR	TOG	TPA	TPAC	TPCS	TPIPL	TPIPP	TPLAS	TPS	TQR	TRITN
TRT	TRU	TRV	TSE	TURTLE	TVT	TWP	UBE	UEC	UKEM	UMI
UOBKH	UP	UPF	UTP	VIBHA	VL	VPO	VRANDA	WGE	WIJK	WIN
WINMED	WORK	WP	XO	YUASA	ZIGA					

A	A5	AI	AKS	ALL	ALPHAX	AMC	APP	AU	B52	BEAUTY
BGT	BLAND	BM	BROCK	BSBM	BTNC	CAZ	CCP	CGD	CMAN	CMO
CMR	CPANEL	CPT	CSR	CTW	D	DCON	EKH	EMC	EP	EVER
F&D	FMT	GIFT	GLOCON	GLORY	GREEN	GSC	GTV	HL	HTECH	IHL
INOX	JAK	JMART	JSP	JUBILE	KASET	KCM	KWI	KYE	LEE	LPH
MATI	M-CHAI	MCS	MDX	MENA	MJD	MORE	MPIC	MUD	NC	NEWS
NFC	NSL	NV	PAF	PEACE	PF	PK	PPM	PRAKIT	PTECH	PTL
RAM	ROCK	RP	RPH	RSP	SIMAT	SISB	SK	SOLAR	SPACK	SPG
SQ	STARK	STECH	SUPER	TC	TCCC	TCJ	TEAM	THE	THMUI	TKC
TNH	TNPC	TOPP	TPCH	TPOLY	TRUBB	TTI	TYCN	UMS	UNIQ	UREKA
VARO	W	WFX	WPH	YGG						

ช่วงคะแนน	สัญลักษณ์	ความหมาย
90 - 100		ดีเลิศ
80 - 89		ดีมาก
70 - 79		ดี
60 - 69		ดีพอใช้
50 - 59		ผ่าน
ต่ำกว่า 50	No logo given	N/A

การเปิดเผยผลการสำรวจของสมาคมส่งเสริมสถาบันกรรมการบริษัทไทย (IOD) ในเรื่องการทำกับดัดกิจการ (Corporate Governance) นี้ เป็นการดำเนินการตามนโยบายของสำนักงานคณะกรรมการกำกับหลักทรัพย์และตลาดหลักทรัพย์ โดยการสำรวจของ IOD เป็นการสำรวจและประเมินจากข้อมูลของบริษัทจดทะเบียนในตลาดหลักทรัพย์แห่งประเทศไทย และตลาดหลักทรัพย์ เอ็มเอไอ (MAI) ที่มีการเปิดเผยต่อสาธารณะ และเป็นข้อมูลที่ผู้ลงทุนทั่วไปสามารถเข้าถึงได้ ดังนั้น ผลสำรวจดังกล่าวจึงเป็นการนำเสนอในมุมมองของบุคคลภายนอก โดยไม่ได้เป็นการประเมินการปฏิบัติ และไม่ได้มีการใช้ข้อมูลภายในเพื่อการประเมิน ผลสำรวจดังกล่าวเป็นผลการสำรวจ ณ วันที่ปรากฏในรายงานการกำกับดูแลกิจการของบริษัทจดทะเบียนไทยเท่านั้น ดังนั้น ผลการสำรวจจึงอาจเปลี่ยนแปลงได้ภายหลังวันดังกล่าว ทั้งนี้ บริษัทหลักทรัพย์ กรุงศรี พัฒนสิน จำกัด (มหาชน) มิได้ยืนยันหรือรับรองถึงความถูกต้องของผลการสำรวจดังกล่าวแต่อย่างใด

* บริษัทหรือกรรมการหรือผู้บริหารของบริษัทที่มีข่าวด้านการกำกับดูแลกิจการ เช่น การกระทำความผิดเกี่ยวกับหลักทรัพย์ การทุจริต คอร์รัปชัน เป็นต้น ซึ่งการใช้ข้อมูล CGR ควรตระหนักถึงข่าวดังกล่าวประกอบด้วย อ่านรายละเอียดเพิ่มเติมได้ที่ <http://www.thai-iod.com/en/projects-2.asp>

แหล่งที่มา : <https://market.sec.or.th/public/idisc/th/Ranking/Listed/Issuer>

ANTI-CORRUPTION PROGRESS INDICATOR ข้อมูล ณ วันที่ 01 สิงหาคม 2566

ได้รับการรับรอง

2S	7UP	ADVANC	AF	AI	AIE	AIRA	AJ	AKP	AMA	AMANAH	AMATA	AMATAV
AP	APCS	AS	ASIAN	ASK	ASP	AWC	AYUD	B	BAFS	BAM	BANPU	BAY
BBL	BCH	BCP	BCPG	BE8	BEC	BEYOND	BGC	BGRIM	BKI	BLA	BPP	BROOK
BRR	BSBM	BTS	BWG	CEN	CENTEL	CFRESH	CGH	CHEWA	CHOTI	CHOW	CIG	CIMBT
CM	CMC	COM7	COTTO	CPALL	CPAXT	CPF	CPI	CPL	CPN	CRC	CSC	DCC
DELTA	DEMCO	DIMET	DRT	DUSIT	EA	EASTW	ECF	ECL	EGCO	EP	EPG	ERW
ESTAR	ETC	ETE	FNS	FPI	FPT	FSMART	FSS	FTE	GBX	GC	GCAP	GEL
GFPT	GGC	GJS	GPI	GPSC	GSTEEL	GULF	GUNKUL	HANA	HARN	HEALTH	HENG	HMPRO
HTC	ICC	ICHI	IFS	III	ILINK	ILM	INET	INOX	INSURE	INTUCH	IRC	IRPC
ITEL	IVL	JKN	JR	K	KASET	KBANK	KBS	KCAR	KCE	KGI	KKP	KSL
KTB	KTC	KWI	L&E	LANNA	LHFG	LHK	LPN	LRH	M	MAJOR	MALEE	MATCH
MBAX	MBK	MC	MCOT	META	MFC	MFEC	MILL	MINT	MONO	MOONG	MSC	MST
MTC	MTI	NCAP	NEP	NKI	NOBLE	NOK	NRF	NWR	OCC	OGC	ORI	PAP
PATO	PB	PCSGH	PDG	PDJ	PG	PHOL	PIMO	PK	PL	PLANB	PLANET	PLAT
PM	PPP	PPPM	PPS	PR9	PREB	PRG	PRINC	PRM	PROS	PSH	PSL	PSTC
PT	PTECH	PTG	PTT	PTTEP	PTTGC	PYLON	Q-CON	QH	QLT	QTC	RABBIT	RATCH
RML	RS	RWI	S&J	SAAM	SABINA	SAK	SAPPE	SAT	SC	SCB	SCC	SCCC
SCG	SCGP	SCM	SCN	SEAOIL	SE-ED	SELIC	SENA	SGP	SINGER	SIRI	SITHAI	SKR
SMIT	SMK	SMPC	SNC	SNP	SORKON	SPACK	SPALI	SPC	SPI	SPRC	SRICHA	SSF
SSP	SSSC	SST	STA	STGT	STOWER	SUSCO	SVI	SYMC	SYNTEC	TAE	TAKUNI	TASCO
TCAP	TCMC	TFG	TFI	TFMAMA	TGH	THANI	THCOM	THIP	THRE	THREL	TIDLOR	TIPCO
TISCO	TKS	TKT	TMD	TMILL	TMT	TNITY	TNL	TNP	TNR	TOG	TOP	TOPP
TPA	TPCS	TPP	TRT	TRU	TRUE	TSC	TSI	TSTE	TSTH	TTA	TTB	TTCL
TU	TURTLE	TVDH	TVO	TWPC	UBE	UBIS	UEC	UKEM	UOBKH	UPF	UV	VCOM
VGI	VIH	WACOAL	WHA	WHAUP	WICE	WIIK	XO	YUASA	ZEN	ZIGA		

ประกาศเจตนากรณี

AAI	AH	ASW	BBGI	CBG	CI	CPW	CV	DMT	DOHOME	EKH	EVER	FLOYD
GLOBAL	GREEN	ICN	ITC	J	JAS	JMART	JMT	JTS	LEO	LH	MEGA	MENA
MODERN	NER	OR	OSP	OTO	PRIME	PRTR	RBF	RT	SA	SANKO	SFLEX	SIS
SUPER	SVOA	SVT	TEGH	TGE	TIPH	TKN	TMI	TPLAS	VARO	W	WIN	WPH

ระดับ (Level)

ผลการประเมิน

ได้รับการรับรอง (Certified)

การแสดงให้เห็นถึงการนำไปปฏิบัติโดยมีการสอบทานความครบถ้วนเพียงพอของกระบวนการทั้งหมดจากคณะกรรมการตรวจสอบหรือผู้สอบบัญชีที่ ก.ล.ต. ให้ความเห็นชอบ การได้รับการรับรองเป็นสมาชิกแนวร่วมปฏิบัติของภาคเอกชนไทยในการต่อต้านทุจริต หรือได้ผ่านการตรวจสอบเพื่อความเชื่อมั่นอย่างเป็นทางการจากหน่วยงานภายนอก

ประกาศเจตนากรณี (Declared)

การแสดงให้เห็นถึงความมุ่งมั่นโดยการประกาศเจตนากรณีเข้าเป็นแนวร่วมปฏิบัติ (Collective Action Coalition) ของภาคเอกชนไทยในการต่อต้านทุจริต

การเปิดเผยผลการประเมินดัชนีชี้วัดความคืบหน้าการป้องกันการมีส่วนเกี่ยวข้องกับการทุจริตคอร์รัปชัน (Anti-Corruption Progress Indicators) ของบริษัทจดทะเบียนในตลาดหลักทรัพย์แห่งประเทศไทยซึ่งจัดทำโดยสถาบันไทยพัฒน์นี้ เป็นการดำเนินการตามนโยบายและตามแผนพัฒนาความยั่งยืนสำหรับบริษัทจดทะเบียนของสำนักงานคณะกรรมการกำกับหลักทรัพย์และตลาดหลักทรัพย์ โดยผลการประเมินดังกล่าวของสถาบันไทยพัฒน์ อาศัยข้อมูลที่ได้รับจากบริษัทจดทะเบียนตามที่บริษัทจดทะเบียนได้ระบุในแบบแสดงข้อมูลเพื่อการประเมิน Anti-Corruption ซึ่งได้อ้างอิงข้อมูลมาจากแบบแสดงรายการข้อมูลประจำปี (แบบ 56-1) รายงานประจำปี (แบบ 56-2) หรือในเอกสารและหรือรายงานอื่นที่เกี่ยวข้องของบริษัทจดทะเบียนนั้น แล้วแต่กรณี ดังนั้น ผลการประเมินดังกล่าวจึงเป็นการนำเสนอในมุมมองของสถาบันไทยพัฒน์ซึ่งเป็นบุคคลภายนอก โดยมีได้เป็นการประเมินการปฏิบัติของบริษัทจดทะเบียนในตลาดหลักทรัพย์แห่งประเทศไทย และมีได้ใช้ข้อมูลภายในเพื่อการประเมิน

เนื่องจากผลการประเมินดังกล่าวเป็นเพียงผลการประเมิน ณ วันที่ปรากฏในผลการประเมินเท่านั้น ดังนั้น ผลการประเมินจึงอาจเปลี่ยนแปลงได้ภายหลังวันดังกล่าว หรือเมื่อข้อมูลที่เกี่ยวข้องมีการเปลี่ยนแปลง ทั้งนี้ บริษัทหลักทรัพย์ กรุงศรี พัฒนสิน จำกัด (มหาชน) มิได้ยืนยัน ตรวจสอบ หรือรับรองความถูกต้องครบถ้วนของผลการประเมินดังกล่าวแต่อย่างใด

แหล่งที่มา : <https://market.sec.or.th/public/idisc/th/Ranking/Listed/Issuer>