



Globlex Group

29 Aug 23

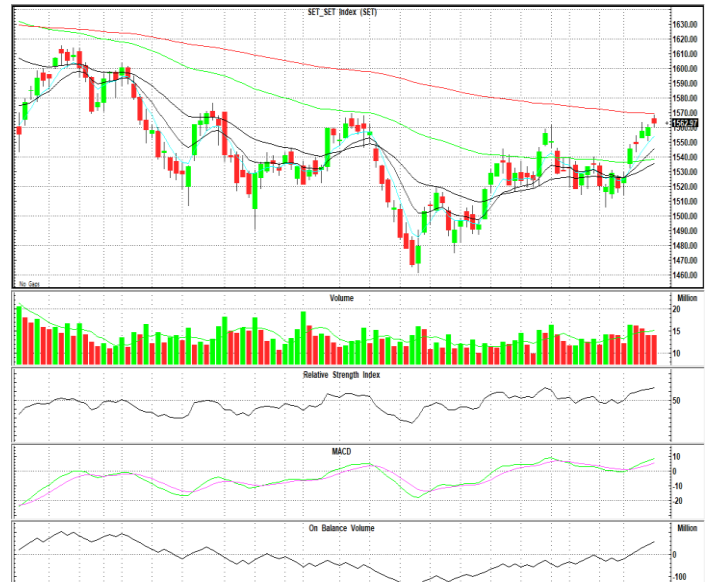
TECHNICAL INSIGHT

By Globlex Research Department

SET	Value	แนวรับ	แนวต้าน
1562.97 (+2.77)	49909mB	1555 / 1550	1570 / 1575

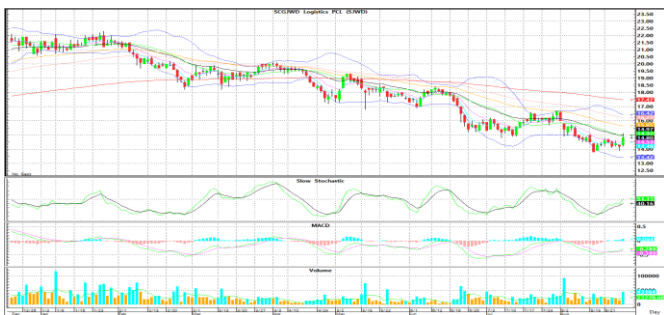
ดัชนีทดสอบเส้น EMA 200 วันแล้วยังไม่ผ่านแนวต้านดังกล่าวแต่ทางเทคนิคยังทรงตัวในระดับสูงและยืนเหนือเส้น EMA 5 10 25 และ 75 วันได้อย่างแข็งแกร่ง สอดคล้องกับค่าสัญญาณ MACD และ RSI ที่ชี้ขึ้นสนับสนุนทิศทาง

คำแนะนำ ลุ้นทดสอบแนวต้าน 1,570 จุด

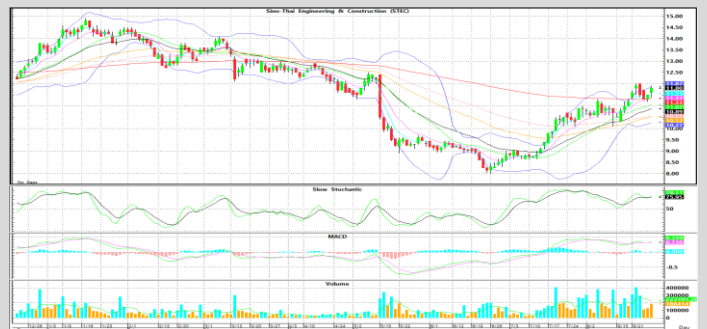


หุ้นแนะนำทางเทคนิค

SJWD				STEC			
ราคาปิด	แนวรับ	แนวต้าน	Cut loss	ราคาปิด	แนวรับ	แนวต้าน	Cut loss
15.00	14.60	15.70 / 16.20	14.40	11.60	11.40	12.50 / 13.00	11.20



ติดตัวทำแท่งเขียวยาวเป็นสัญญาณบวก โดยมีปริมาณการซื้อขายเพิ่มขึ้นอย่างมีนัยสำคัญ และ Slow Sto. ส่งสัญญาณซื้อ หากผ่าน EMA-50 ที่ 15.70 บาท ลุ้นทดสอบ EMA-75 ที่ 16.20 บาท



ราคาอยู่ในกรอบทิศทางขาขึ้น พร้อม Volume สนับสนุน และ MACD เพิ่งพลิกตัด Signal Line คาดราคามีโอกาสปรับตัวขึ้นทดสอบต้านที่ 12.50 / 13.00 บาท

Technical Analyst ณัฐวุฒิ วงศ์เยาวรักษ์
Assistant Technical Analyst วิชเรนทร์ จงยรรยง
Assistant Technical Analyst สลักบุญ วงศ์อัครเดช
โทร.02-672-5999 EXT.5936

Disclaimer : ข้อมูลในรายงานนี้เป็นข้อมูลที่มีการเปิดเผยต่อสาธารณะซึ่งนักลงทุนสามารถเข้าถึงได้โดยทั่วไป และเป็นข้อมูลที่เชื่อว่าน่าเชื่อถือได้ ความคิดเห็นที่ปรากฏอยู่ในรายงานนี้เป็นเพียงการนำเสนอในมุมมองของบริษัทและเป็นความคิดเห็น ณ วันที่ที่ปรากฏในรายงานเท่านั้น ซึ่งอาจเปลี่ยนแปลงได้ภายหลังวันดังกล่าว โดยบริษัทไม่จำเป็นต้องแจ้งให้สาธารณชนหรือนักลงทุนทราบ รายงานนี้จัดทำขึ้นเพื่อเผยแพร่ข้อมูลให้แก่กลุ่มงานเท่านั้น บริษัทไม่รับผิดชอบต่อการนำข้อมูลหรือความคิดเห็นใดๆไปใช้ในทุกรณณ ดังนั้นนักลงทุนจึงควรใช้ดุลยพินิจในการพิจารณาตัดสินใจก่อนการลงทุน นอกจากนี้ บริษัท และ/หรือ บริษัทในกลุ่มของบริษัทอาจมีส่วนเกี่ยวข้องหรือผลประโยชน์กับบริษัทใดๆที่ถูกกล่าวถึงในรายงานนี้ก็ได้