



Globlex Group

29 August 2023

AFTERNOON CALL ACTION NOTES

By Globlex Research Department

ดัชนี SET ปิดภาคเช้า

Close	1,569.03	Value	30,189 ลบ.
Change	+6.06	%Change	+0.39%

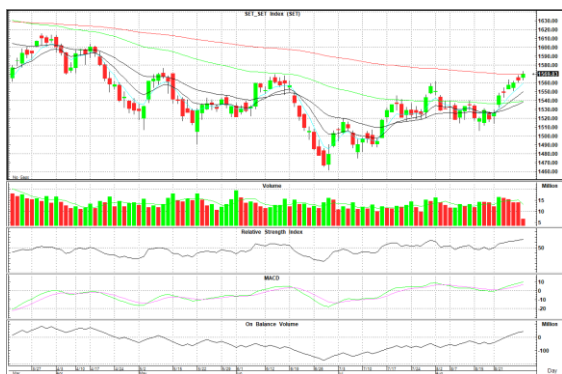
สรุปภาวะตลาดภาคเช้า

ตลาดหุ้นในภาคเช้า ดัชนีเคลื่อนไหวในแดนบวกตลอดช่วงการซื้อขาย ระหว่างวันปรับตัวขึ้นสูงสุดถึง +10 จุด และมีการย่อตัวลงเหลือบวกราว 4 จุด เป็นแรงซื้อจากหุ้นกลุ่มอิเล็กทรอนิกส์ ขนส่ง ส่วนแรงขายมาจากกลุ่มปิโตร นักลงทุนติดตามไคเคณะรัฐมนตรี โดยปัจจุบันอยู่ระหว่างตรวจสอบคุณสมบัติ ส่งผลให้ดัชนี SET Index ปิดตลาดที่ 1,569.03 จุด +6.06 จุด +0.39% มูลค่าการซื้อขาย 30,189 ลบ.

แนวโน้มภาคบ่าย

ดัชนียืนในแดนบวกตามดัชนีตลาดต่างประเทศและปัจจัยทางเทคนิคที่ยังมีโมเมนตัมเชิงบวก สอดคล้องกับความหวังว่ารัฐบาลใหม่จะออกมาตรการกระตุ้นเศรษฐกิจอย่างต่อเนื่อง หลังเตรียมออกมาตรการฟรี VISA ให้นักท่องเที่ยวจีนและอินเดีย

แนวรับ 1,565 แนวต้าน 1,575



Technical Insight

UNIQ รับ 3.06 บาท / ต้าน 3.30-3.64 บาท / Cut loss 3.02 บาท

ราคาปิด 3.12 บาท

ได้ระดับขึ้นต่อเนื่อง พร้อม Volume เข้าสองวันติด และ MACD ส่งสัญญาณ Bullish ต่อเนื่อง หากผ่านต้านแรกที่ 3.30 บาท ลุ้นทดสอบ EMA-200 ที่ 3.64 บาท

BTG รับ 25.00 บาท / ต้าน 27.00-28.50 บาท / Cut loss 24.80 บาท

ราคาปิด 25.50 บาท

ติดตัวทำแท่งเขียวยาว โดยมี Volume เข้าชัดเจน และ Slow Sto.+MACD ส่งสัญญาณซื้อ หากผ่านต้าน 27.00 บาท จะมีต้าน EMA-200 ที่ 28.50 บาท

ข่าวสำคัญช่วงเช้า

- ภาวะตลาดเงินบาท: เปิด 35.22 แข็งค่าตามทิศทางตลาดโลกหลังดอลลาร์อ่อนค่า รอปัจจัยใหม่
- กลุ่มท่องเที่ยวบวกยกกลุ่ม รัฐบาลเล็งเปิด Free Visa จีน-อินเดีย หนุนไฮซีซั่น
- STEC บวก เก็งรัฐบาล "เศรษฐา" เร่งโครงการเมกะโปรเจกต์ค้ำท่า
- ETE คัดตรงผลิต Wood Pellets จ.อุบลฯ ก่อสร้างเสร็จ-เปิดดำเนินการมี.ค. 67
- SMD ปรับธุรกิจครั้งใหญ่ ขยายสู่ Revenue Sharing-เช่าใช้ เช่าซื้อ เครื่องมือแพทย์
- AWC เปิดตัว "เย่ว เรสเทอรองท์ แอนด์ บาร์" ต่อย้ายไลฟ์สไตล์เสริมท่องเที่ยวในภูเก็ต
- GABLE เปิดเกมรุก Health Tech จับมือพันธมิตรโรงพยาบาล ยกระดับสู่ Smart Hospital

ที่มา : สำนักข่าวอินโฟเควสท์

นักวิเคราะห์ 02-6725999
 วิลาสินี บุญมาสูงทรง ext.5937
 วัชรินทร์ จงยรรยง ext.5936
 ณัฐวุฒิ วงศ์เยาวรักษ์ ext.5805
 สลักบุญ วงศ์อัครเดช ext.7287

ผู้ช่วยนักวิเคราะห์
 ปณชัย กฤตธนชัย