

## SET INDEX

## กรม.คืบหน้า รอมাত্রการกระตุ้นเศรษฐกิจ



**SET Index...** ดัชนีภาคเข้าปรับตัวขึ้นได้มองว่า ปัจจัยหนุนมาจากความคืบหน้าของการเมืองในประเทศ ซึ่งขณะนี้โพรายชื่อคณะรัฐมนตรีนิ่งแล้ว คาดจะใช้เวลาตรวจสอบคุณสมบัติรวม.2-3วัน และจะทูลเกล้าฯต่อไป คาดจะสามารถแถลงนโยบายรัฐบาลต่อรัฐสภาได้ในช่วงต้นเดือน ก.ย. สร้างความเชื่อมั่นกับนักลงทุนได้มากขึ้น รวมถึงมีการคาดหวังต่อนโยบายกระตุ้นเศรษฐกิจก่อนเข้าสู่ช่วงปลายปี ด้านปัจจัยต่างประเทศสุนทรพจน์ของประธาน เฟดที่เมืองแจ็กสัน โฮส ส่งสัญญาณขึ้นหรือคงดอกเบี้ยที่ระดับสูงเพื่อสกัดเงินเฟ้อ ทำให้ FedWatch Tool ให้น้ำหนัก 78.5% ว่าจะคงอัตราดอกเบี้ยที่ 5.25-5.50% ในการประชุมครั้งถัดไป ติดตาม Core PCE ตัวเลขการจ้างงานนอกภาคการเกษตร และ GDP 2Q66 สหรัฐ

แนวรับ	1563	1550
แนวต้าน	1570	1580

กลยุทธ์การลงทุน...ราคาแกว่งตัวออกด้านข้างปรับตัวขึ้นมีแนวต้านที่ 1570/1580 แนวรับ 1563/1550

## ASL Picks

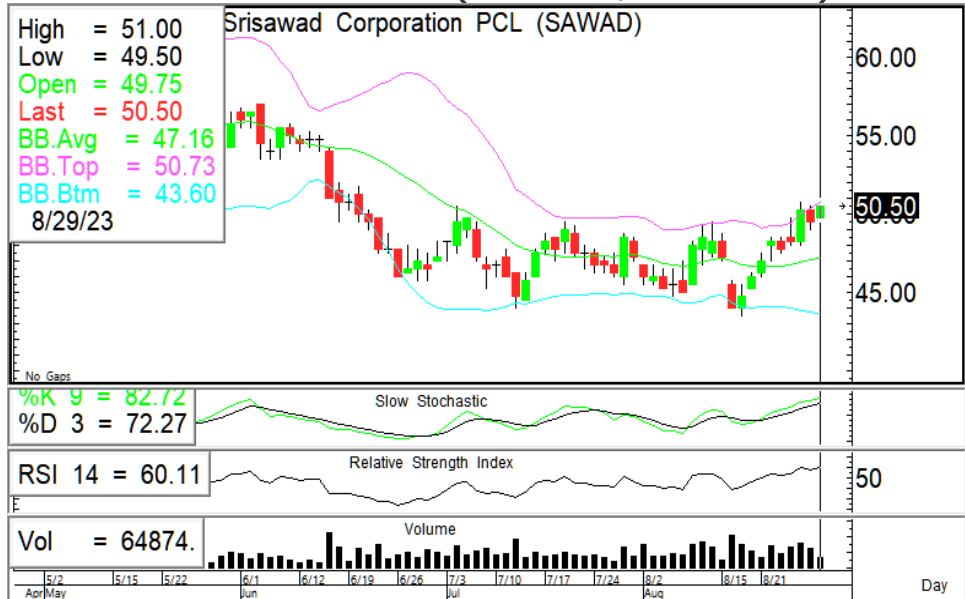
## OSP - SAWAD

**OSP** 30.50 (+1.00 , +3.39%)



เปิดขึ้น EMA200วันมั่นคง ปรับตัวขึ้นมีแนวต้านที่ 31.25/32.50 แนวรับ 29.75/29 หนุนด้วย RSI ชีขึ้น + Slow sto. ตัดขึ้น

**SAWAD** 50.50 (+1.00 , +2.02%)

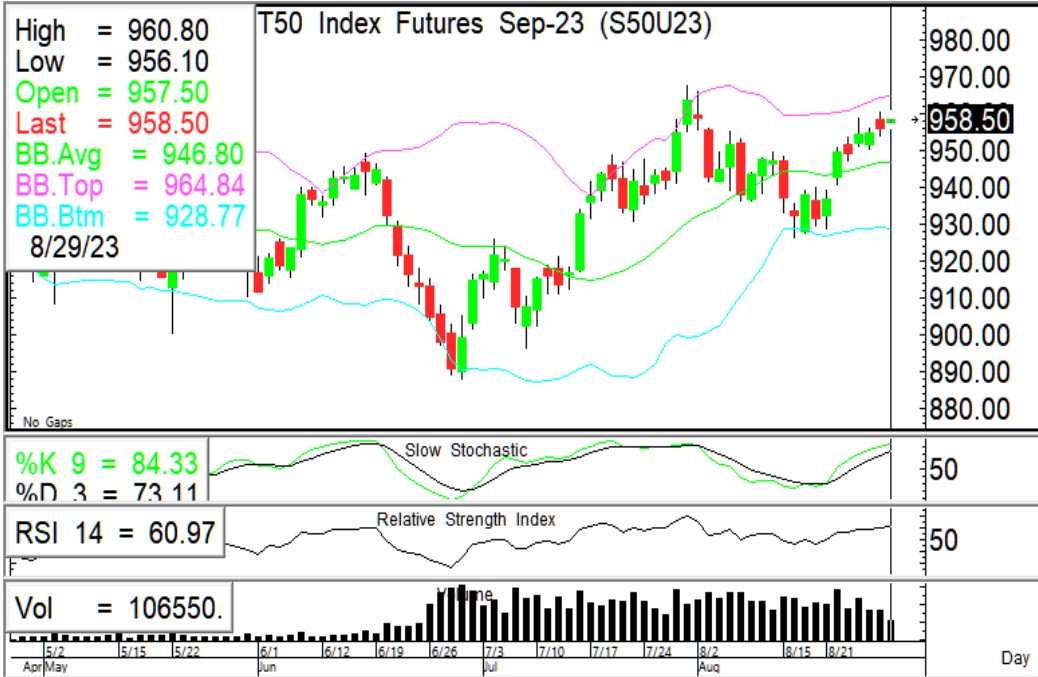


ปรับตัวขึ้นจาก EMA5วัน ทดสอบ EMA200วัน 50.75 หากผ่านยืนแนวต้านถัดไป 52 หนุนด้วย RSI + Slow sto. ชีขึ้น

แนวรับ		แนวต้าน		ตัดขาดทุน	แนวรับ		แนวต้าน		ตัดขาดทุน
29.75	29.00	31.25	32.50	29.00	50.25	49.50	50.75	52.00	49.50

## S50U23

### คงสถานะ Long (ทุน950)



🎯 **ภาพทางเทคนิค** ราคาแกว่งตัวออกด้านข้าง ระหว่างวันเน้นยืนที่แนวรับ 955/950 แนวต้าน 960/968

🎯 **กลยุทธ์:** แนวโน้มปรับตัวขึ้น

-คงสถานะ Long (ทุน950) แนวต้าน 960/968

-ไม่มีสถานะ รอเปิด Long เมื่อไม่ต่ำกว่า 955/950

**แนวรับ**

**แนวต้าน**

**ตัดขาดทุน**

955

950

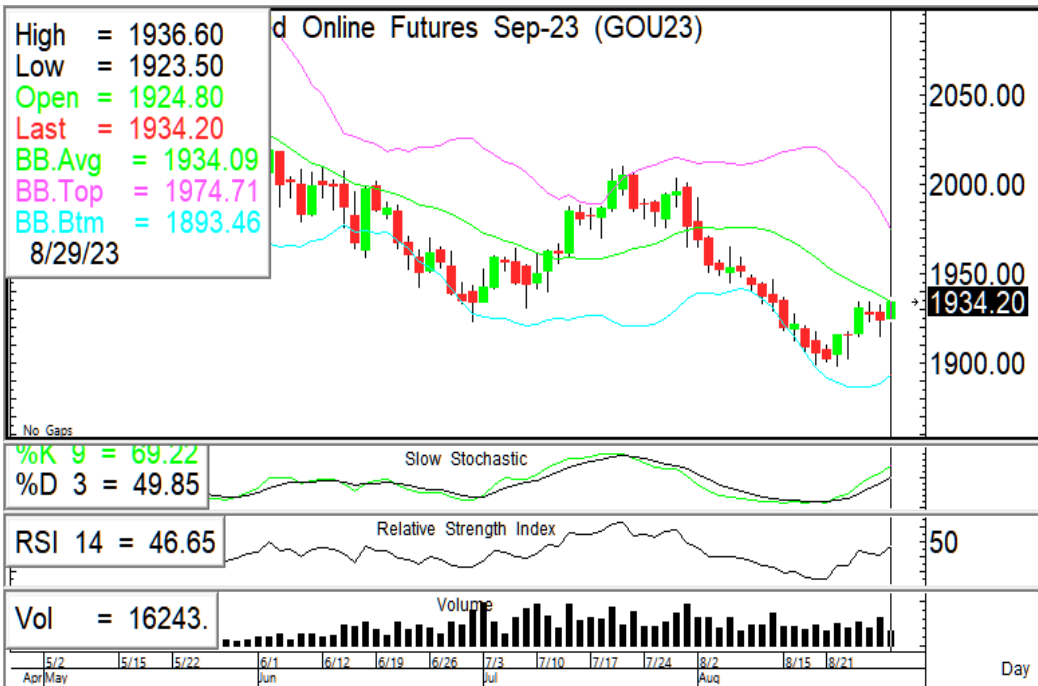
960

968

950

## GOU23

### ที่ 1935 เป็นจุดพิจารณา



🎯 **ภาพทางเทคนิค** ราคาขึ้นแนวรับ 1923 มั่นคงปรับตัวขึ้นมีแนวต้านที่ 1935 หากผ่านยืนมีโอกาสปรับตัวขึ้นต่อ แนวต้านถัดไป 1945/1960

🎯 **กลยุทธ์:** ราคามีโอกาสปรับตัวขึ้น ราคาหากผ่านยืน 1935 มั่นคง มีโอกาสปรับตัวขึ้นต่อ แนวรับ 1923/1913

- พิจารณาเปิด Long เมื่อยืนเหนือ 1935 แนวต้านทำกำไร 1945/1960

**แนวรับ**

**แนวต้าน**

**จุดพิจารณา**

1923

1913

1935

1945

1935

ASL Research Team

ธวัชชัย อิศวรไชย  
เลขทะเบียน 000710

ปณณวิชัย ฤทธาสิริพันธ์  
เลขทะเบียน 101198  
+662 5081567 Ext 3516

ชุตินธร วิกุลศุภภัก  
เลขทะเบียน 095151  
+662 5081567 Ext 3217

นภศักดิ์ ศรีศักดิ์ดา  
เลขทะเบียน 098318