

Daily Theme to Play



KINGSFORD

วันจันทร์ที่ 29 พฤษภาคม พ.ศ. 2566

Set Index Data

Open	1,533.18		
High	1,536.08		
Low	1,527.59		
Closed	1,530.84		
Chg.	-4.58		
%Chg.	-0.30		
Value (mn)	38,787.30		
P/E(x)	18.20	Up	208
P/BV(x)	1.49	Unchanged	169
Yield (%)	3.07	Down	266
Market Cap (mn)	18,782.14		

SET 50 -100 - MAI - Futures Index

	Closed	Chg	(%)
SET 50	924.72	-4.16	-0.45
SET 100	2,058.31	-8.86	-0.43
S50_CON	924.40	-5.00	-0.54
MAI Index	484.38	-0.57	-0.12

Trading Breakdown : Daily

(Bt,m)	Buy	Sell	Net
Institution	4,677.44	3,389.23	1,288.21
Broker Port	2,895.37	2,907.17	-11.80
Foreign	17,642.48	21,209.64	-3,567.16
Customer	13,572.01	11,281.27	2,290.74

Trading Breakdown : Month to Date

(Bt,m)	Buy	Sell	Net
Institution	102,410.40	75,841.72	26,568.68
Broker Port	92,746.54	77,521.95	15,224.59
Foreign	230,796.15	253,332.06	-22,535.91
Customer	363,974.97	360,839.16	3,135.81

World Markets Index

	Closed	Chg.	(%)
Dow Jones	33,093.34	328.69	1.00
NASDAQ	12,975.69	277.60	2.19
FTSE100	7,627.20	56.33	0.74
Nikkei	30,916.31	115.18	0.37
Hang Seng	18,746.92	-369.01	-1.93

Commodity

	Closed	Chg.	(%)
Oil: Brent	77.46	0.30	0.39
Oil: Nymex	73.20	0.31	0.43
Gold	1,941.95	-4.18	-0.21
ZINC	2,336.00	100.00	4.47
BDIY Index	1,172.00	-43.00	-3.54

Cash Balance

05 พ.ค.- 14 มิ.ย. 2566 NC

Analysts

Apichai Raomanachai	No. 002939
Nopporn Chaykaew	No. 043964
Nattawat Poosunthornsri	No. 087077

Market Wrap-Up

- SET วันที่ 26 พ.ค.66 ปิด -4.58 จุด อยู่ที่ 1,530.84 จุด มูลค่าการซื้อขาย 38,790 ลบ. ต่างชาติขาย 3,567 ลบ. สถาบันซื้อ 1,288 ลบ. พอร์ตโบรกขาย 11 ลบ. NVDR มียอดขายสุทธิอยู่ที่ 2,758 ลบ. มียอดซื้อสุทธิในหุ้น CPALL, MAKRO, GLOBAL, TCAP, KCE และมียอดขายสุทธิ PTTEP, JMART, DELTA, AOT, AP มูลค่า Short Sales อยู่ที่ระดับ 4,957 ลบ. หุ้นที่มีปริมาณ Short สูงคือ DMT, CPN-R, EGCO-R โดยนักลงทุนต่างประเทศมีสถานะ Short ใน Index Futures จำนวน 12,038 สัญญา ยอดสะสมตั้งแต่ต้นปีต่างชาติ Short สุทธิรวม 192,792 สัญญา นักลงทุนต่างชาติขายพันธบัตรจำนวน 521 ลบ.
- ตลาดหุ้นสหรัฐ DJIA +1.00%, S&P500 +1.30%, Nasdaq +2.19% กลุ่มไอที +2.68% สินค้าฟุ่มเฟือย +2.38% ส่วนรายงาน US PCE เม.ย. 4.4% & มี.ค. 4.2% YoY และมีดัชนีความเชื่อมั่นผู้บริโภค พ.ค. ลดลงอยู่ที่ 59.2 & เม.ย. 63.5 , เงินเฟ้อสหรัฐ 1 ปี ขางหน้า พ.ค. อยู่ที่ 4.2% & เม.ย. 4.6% YoY ตลาดยุโรป Stoxx600 +1.15% กลุ่มเทคโนโลยีหุ้น ASML +4.5% และสินค้าฟุ่มเฟือยปรับขึ้น

Market View

- สัปดาห์ที่ผ่านมา DJIA -1.0%, S&P500 +0.3%, Nasdaq +2.5% WoW ผันผวนระลอกการเจรจาขยายเขตแดนสหรัฐ-เม็กซิโก 1 มิ.ย. โดย Moody's ประเมินหูกเกิดภาวะถดถอยซ้ำระหว่างปี 2023-2024 1 สัปดาห์ อาจส่งผลให้เศรษฐกิจสหรัฐครึ่งปีหลังถดถอยอย่างอ่อน ๆ Real GDP หดตัวจากจุดสูงสุด 0.70%, คนตกงาน 1.5 ล.คน และอัตราว่างงานปรับขึ้นจาก 3.4% เป็น 5.0% แต่ล่าสุดสามารถตกลงขยายเขตแดน 31.4 ล.ดอลลาร์ เป็นเวลา 2 ปี ซึ่งจะลดรายจ่ายต่างๆ ยกเว้นงบการทหาร ขณะที่ Nasdaq ได้แรงหนุนจากกลุ่มผู้ผลิตชิป NVIDIA หลังรายงานกำไร Q1/66 ดีกว่าคาดจากอุปสงค์ชิปในธุรกิจ AI สูงขึ้น ส่วนรายงาน US Core PCE เม.ย. เพิ่มขึ้น 4.7% & มี.ค. 4.6% YoY ส่งผลให้ CME Fed Watch ซึ่งโอกาส 60% เฟดจะปรับขึ้นดอกเบี้ย 0.25% ในการประชุม 13-14 มิ.ย. ฟังยุโรป Stoxx600 -1.5% WoW กังวลต่อประเด็นขยายเขตแดนสหรัฐ กอปรกับ GDP เยอรมัน Q1/66 -0.3% & Q4/65 -0.5% QoQ เข้าสู่วาระ Recession และอัตราเงินเฟ้ออังกฤษ เม.ย. อยู่ที่ 8.7% สูงกว่าคาดที่ 8.3% YoY ปัจจัยต่างประเทศสัปดาห์นี้ วันพุธ การจ้างงานภาคเอกชน ADP พ.ค. คาด 160,000 & เม.ย. 296,000 ราย , ศุกร์ ตัวเลขจ้างงานนอกภาคเกษตรสหรัฐ พ.ค. คาด 180,000 & เม.ย. 253,000 ราย สำหรับดัชนี SET +1.05% WoW ปริมาณการซื้อขายเฉลี่ย/วัน 4.74 หมื่น ลบ. -15.5% WoW ต่างชาติขาย 1.2 หมื่น ลบ. สถาบันซื้อ 9.1 พัน ลบ. รายย่อยซื้อ 2.5 พัน ลบ. ได้แรงหนุนจากกลุ่มวัสดุก่อสร้าง, อาหาร & เครื่องดื่ม และอิเล็กทรอนิกส์ กลุ่มปรับลดลง คือ โรงไฟฟ้าจากความกังวลต่อนโยบายต้องการปรับลดราคาค่าไฟฟ้า ภาพรวมดัชนีได้แรงหนุนจาก MOU พรรคการเมืองไม่มีเสถียรภาพ 112 แต่ยังมีรอความชัดเจนการสรรหาประธานสภาผู้แทนฯ จะมีการหารือกับพรรคการเมืองในวันพรุ่งนี้ สัปดาห์นี้ติดตามตัวเลขส่งออกไทย เม.ย. คาด 2.05% & มี.ค. -4.17% YoY , วันพุธประชุม กนง. คาดปรับขึ้นดอกเบี้ยนโยบาย 0.25% อยู่ที่ 2.0%

Daily Strategy

- วางแผนระดับดัชนี SET ที่ 1,520 - 1,525 แนวต้าน 1,540 - 1,545 คาดได้แรงหนุนหลังสหรัฐสามารถตกลงขยายเขตแดน และการหารือตัว ปธ.สภาผู้แทนฯ ในวันพรุ่งนี้ แนะนำทยอยซื้อ BBL, KBANK, KTB, KKP คาด NIM สูงขึ้น หาก กนง.ปรับขึ้นดอกเบี้ย/ กลุ่มคาปสีก & อุปโภค CPALL, MAKRO, BJC, ICHJ, SNNP ได้ปัจจัยหนุนจากนโยบายปรับค่าแรง และกลุ่มไฟแนนท์ ลิซซิ่ง MTC, TIDLOR คาดต้นทุนดอกเบี้ยใกล้จุดสูงสุด
- BBL (ชื่อ / ราคาเป้าหมาย 181.00 บาท) BBL รายงานกำไรสุทธิ 1Q66 ที่ 1 หมื่นล้านบาท +34%QoQ, +42%YoY มีปัจจัยหนุนจากการเติบโตของรายได้ที่ไม่ใช่ดอกเบี้ย +59%QoQ, +9%YoY และการวัดมูลค่ายุติธรรมของเครื่องมือทางการเงิน ส่วนค่าใช้จ่าย Cost to income ลดลงอยู่ที่ 47% เทียบกับ 4Q65 ที่ 52% และ NPL ทรงตัว ภาพรวมในปี 66 ธนาคารตั้งเป้ายอดสินเชื่อเติบโต 4.6% (สิ้น 1Q66 อยู่ที่ 2.64 ลานล้านบาท) โดยเน้นปล่อยสินเชื่อกลุ่มธุรกิจรายใหญ่ และกิจการในต่างประเทศที่คาดว่าจะเติบโต 5-6% ตามการเติบโตของเศรษฐกิจอาเซียน ส่วนเป้า NIM อยู่ที่ 2.5% แต่ในช่วง 1Q66 สูงกว่าที่ 2.84% หนุนจาก Loan Yield ที่เพิ่มขึ้นและยังมีแนวโน้มขึ้นต่อจากการปรับขึ้นดอกเบี้ยนโยบายอีก 1 ครั้งของ ธปท. ส่วน Cost to income อยู่ที่ 50% เราประเมินกำไรสุทธิปี 66 ที่ 3.3 หมื่นล้านบาท +13%YoY
- MAKRO* (ชื่อเก็งกำไร / ราคาเป้าหมาย IAA Consensus 44.00 บาท) กำไรสุทธิงวด 1Q66 อยู่ที่ 2,166 ลบ. (+6%YoY, -12% QoQ) ลดลง QoQ ตามฤดูกาล แต่ภาพ YoY เติบโตได้จากฝั่งรายได้ธุรกิจค้าส่งจากการ reopening รวมถึงกลุ่ม HoReCa ด่านภาพรวมการดำเนินงานปกติทั้งปี คาดว่าจะเห็นการฟื้นตัวจาก 1.ฝั่งรายได้ที่มีแรงหนุนการเปิดประเทศ โดยเฉพาะตัวเลขนักท่องเที่ยวที่เข้าไทยต่อเนื่อง 2.ฝั่งต้นทุนค่าใช่จ่าย ที่ในปีก่อนมีเรื่องการ rebrand Lotus และปรับระบบ IT ขณะที่ 3.มีการปรับโครงสร้างหนี้ส่งผลให้ราคาตลาดถูกเบียดขายในส่วนของหนี้เหลือซึ่งจะลดลง นอกจากนี้ ในส่วนของค่าไฟเองก็มีแนวโน้มลดลงจากช่วง ม.ค.- เม.ย. 66 ทั้งนี้ ตลาดคาดว่าในปี 66 และ 67 กำไรสุทธิของ MAKRO* จะอยู่ที่ระดับ 11,658 ลบ. (+51%YoY) และ 14,152 ลบ. (+21%YoY)

ข้อมูลในเอกสารฉบับนี้ รวบรวมมาจากแหล่งข้อมูลที่น่าเชื่อถือ อย่างไรก็ตาม บริษัทหลักทรัพย์ คิงส์ฟอร์ด จำกัด (มหาชน) ไม่สามารถยืนยันหรือรับรองความถูกต้องของข้อมูลเหล่านี้ได้ ไม่ว่าประการใด ๆ บทวิเคราะห์ในเอกสารนี้ จัดทำขึ้นโดยอ้างอิงหลักเกณฑ์ทางวิชาการเกี่ยวกับหลักการวิเคราะห์ และไม่ได้เป็นการชี้นำ หรือเสนอแนะให้ซื้อหรือขายหลักทรัพย์ใด ๆ การตัดสินใจซื้อหรือขายหลักทรัพย์ใด ๆ ของผู้อ่าน ไม่ว่าเกิดจากการอ่านบทความในเอกสารนี้หรือไม่ก็ตาม ล้วนเป็นผลจากการพิจารณาของผู้อ่าน โดยไม่มีส่วนเกี่ยวข้องกับคิงส์ฟอร์ด จำกัด (มหาชน) บริษัทหลักทรัพย์ คิงส์ฟอร์ด จำกัด (มหาชน) ไม่วางใจได้



Daily Key Factors

Oil Update(+) WTI ก.ค. +\$0.84 อยู่ที่ \$72.67/บาร์เรล Brent ก.ค. +\$0.69 อยู่ที่ \$76.95/บาร์เรล สัปดาห์ที่ผ่านมา WTI +1.4%, Brent +1.8% ได้แรงหนุนจากคาดการณ์การประทุมโอเปกพลั่ง 4 มิ.ย. อาจเสนอให้ลดกำลังผลิตเพิ่ม แต่ล่าสุดรัสเซียไม่สนับสนุนข้อเสนอดังกล่าว

Gold Update(+) Comex Gold มิ.ย. +\$0.60 อยู่ที่ \$1,944.30 /ออนซ์ สัปดาห์ที่ผ่านมาสัญญาทองคำ -1.90% ถูกกดดันจาก Dollar Index แข็งค่าอยู่ที่ 104.2036 หลังนักลงทุนหันถือดอลลาร์สหรัฐ เพื่อลดความเสี่ยงหากสหรัฐเกิดปัญหาหนี้ด้อยค่าขณะนี้

Fund Flow(-) Fund Flow ต่างชาติในตลาด TIP สัปดาห์ที่ผ่านมา ขายสุทธิ -163.12 ล้านดอลลาร์สหรัฐ ขายหุ้นไทย -350.96 ล.ดอลลาร์สหรัฐ ซื้อหุ้นอินโด +145.22 ล.ดอลลาร์สหรัฐ ซื้อหุ้นฟิลิปปินส์ +42.62 ล.ดอลลาร์สหรัฐ

- (0) ค่าเงินบาทเข้าอ่อนค่าเล็กน้อยอยู่ที่ 34.80 บาท/ดอลลาร์สหรัฐ
- (0) ผลตอบแทนพันธบัตรสหรัฐ 10 ปี ลดลงอยู่ที่ 3.814 %
- (-) ดัชนี BDI วานนี้ -43 จุด อยู่ที่ 1,172
- (+) BitCoin เข้านี้ +4.56% อยู่ที่ 28,312 ดอลลาร์สหรัฐ
- (0) วันนี้ตลาดหุ้นสหรัฐปิดทำการในวัน Memorial Day

Economic Calendar

ในประเทศ

- 31 พ.ค. ธนาคารแห่งประเทศไทย(ธปท.)รายงานภาวะเศรษฐกิจไทย ประชุมคณะกรรมการนโยบายการเงิน (กนง.) ครั้งที่ 3/2566
- สัปดาห์ที่5 สศค.รายงานภาวะเศรษฐกิจการคลัง, ภาวะเศรษฐกิจภูมิภาค, ดัชนีความเชื่อมั่นอนาคตเศรษฐกิจภูมิภาค สศอ.แถลงดัชนีอุตสาหกรรม

ต่างประเทศ

- 29 พ.ค. US วันระลึกถึงทหารที่จากไป
- 30 พ.ค. US รายงานความเชื่อมั่นผู้บริโภคจากซีบี (พ.ค.)
- 31 พ.ค. CN ดัชนี PMI ภาคการผลิตของจีน (พ.ค.)
EU คำกล่าวของ ลาการ์ด์ (Lagarde) ประธานธนาคารกลางยุโรป
US ตำแหน่งงานว่างเปิดใหม่จาก JOLTs (เม.ย.)
- 01 มิ.ย. CN ดัชนี PMI ภาคการผลิตของจีนจากสถาบัน Caixin (พ.ค.)
EU ดัชนีราคาผู้บริโภค (CPI) (ปีต่อปี) (พ.ค.)
EU ธนาคารกลางยุโรปจะตีพิมพ์รายงานการประชุมนโยบายการเงิน
EU คำกล่าวของ ลาการ์ด์ (Lagarde) ประธานธนาคารกลางยุโรป
US การเปลี่ยนแปลงการจ้างงานภาคนอกภาคเกษตรกรรม(ADP)(พ.ค.)
US ดัชนี PMI ภาคการผลิตจากสถาบันไอเอสเอ็ม (ISM) (พ.ค.)
US สินค้าคงคลังน้ำมันดิบ
US จำนวนคนที่ยื่นขอรับสวัสดิการว่างงานครั้งแรก
- 02 มิ.ย. US อัตราการว่างงาน (พ.ค.)
US รายได้เฉลี่ยต่อชั่วโมง (เดือนต่อเดือน) (พ.ค.)

Theme Strategy

- Theme หุ่นยนต์ปี 2566 ต้อนรับนักท่องเที่ยวต่างชาติคืนเศรษฐกิจไทยฟื้นตัว
- (1) กลุ่มท่องเที่ยวและสินค้าทางการ ได้แก่ CENTEL*, ERW*, MINT*, SHR*, VRANDA*, SPA*
 - (2) กลุ่มขนส่งและบริการ ได้แก่ AOT, AAV, BA*, BAFS*, PTG*, BEM*
 - (3) กลุ่มการอุปโภคบริโภค ได้แก่ CPALL, MAKRO*, GLOBAL*, HMPRO*, DOHOME*, CPN*, CRC, COM7*, BEAUTY*, KAMART*, KISS*, ICHI*, CBG*, SAPPE*, SNNP*
 - (4) กลุ่ม ร.พ.อิงผู้ป่วยต่างชาติ (นักท่องเที่ยวตะวันตก / จีน) ได้แก่ BDMS, BH*, EKH*, PR9*
 - (5) กลุ่มสื่อออนไลน์ (เพิ่มตามจำนวน Eyeball) ได้แก่ PLANB*, VGI*
 - (6) กลุ่มธนาคารพาณิชย์ (ปรับขึ้นดอกเบี้ย สินเชื่อขยายตัว) ได้แก่ BBL, KBANK, KTB*, KKP*
 - (7) กลุ่มอสังหาฯ - นิคมอุตสาหกรรม (นักลงทุนจีน / ลงทุน EV ใน EEC) ได้แก่ BRI*, ORI*, NOBLE*, AMATA*, ROJNA*, WHA*
 - (8) กลุ่มโรงไฟฟ้า (SPP ปรับขึ้น Ft) ได้แก่ BGRIM*, GPSC*

**หุ้นแนะนำเชิงกลยุทธ์ที่ยังไม่อยู่ใน Coverage ของฝ่ายวิจัย

Asset Allocation: Equity 50% Fixed Income 30% Alternative Investment etc. Gold 10% Cash 10%

Today Fundamental Research: -

Monthly Portfolio May 2023: AOT, AMATA*, AEONTS*, SFLEX*, ICHI*



เวียดวิกฤตไฟฟ้าขาด! กระทั่งแผนรับซื้อเพิ่ม บิกริม-GULF-กันกุล-SSP ดีปีก! ลุยวินด์ฟาร์ม-โซลาร์ ดีเคย Q3/66 “เวียดนาม” สั่งเวียนดับไฟทั่วประเทศ เหตุเกิดวิกฤตขาดแคลนหนัก ผู้ประกอบการไทย GULF-BGRIM-GUNKUL-SSP มองเป็นโอกาส รัฐบาลเวียดนามเร่งแผน PDP8 เริ่มประมูลไตรมาส 3/66 ร้องรับการซื้อไฟเพิ่มจากภาคอุตสาหกรรมและครัวเรือนปีละ 10,000 เมกะวัตต์ ทั้งวินด์ฟาร์ม-โซลาร์ฟาร์ม รวมทั้ง LNG to Power บิกริม “เสริมสร้าง” เล็งประมูลโรงไฟฟ้าเวียดนามไม่ต่ำกว่า 100 เมกะวัตต์ ด้าน WHA ลั่นไม่กระทบพร้อมลุยนิคมอุตสาหกรรมเพิ่มอีก 2 โครงการ(ข่าวหุ้น)

รุมค้ำกันทั่วโลก! นโยบายเสียของ ขุดก๊าซมาเผาทั้ง ดาหน้าค้ำ “นโยบายกาวไกล” ส่งกาชวาวไทยผลิตไฟฟ้า ก่อนจัดสรรให้ปิโตรเคมี มองเหมือนเอาทองไปเผาทั้ง ได้ไม่คุ้มเสีย หน่วยงานอุตสาหกรรมปิโตรเคมี พังพินาศนับ 10,000 ล้านบาท เทียบกับลดค่าไฟเพียง 10 กวาสต่อหน่วย ด้านโบรกฯ มอง PTT กระทบหนักสุดปีละหมื่นล้านบาท ส่วน PTTGC กำไรหาย 3,000-5,000 ล้านบาท(ข่าวหุ้น)

TLI เก็งกำไรเข้า SET50 ปิดรอบค้ำนวน 31 พ.ค. TLI จ่อเข้าค้ำนวนดัชนี SET50 รอบครึ่งหลังปีนี้ ล่าสุดมาร์เก็ตแคป 140,000 ล้านบาท เผยดอกเบี้ยนโยบายยังขึ้น รายได้ลงทุนดีกว่าปี 65 ช่วยดันกำไรปีนี้แตะ 10,000 ล้านบาท จากสถิติหุ้นที่จะเข้า SET50 ให้ผลตอบแทน 6-7% ก่อนมีผลบังคับใช้ 1-2 เดือน ด้านบล.กรุงศรี พัฒนสิน ใ้ราคาเป้าหมาย 19.50 บาท หนุนมีอ็อปไซต์ 58% ส่วน WHA คาดจ่อเข้า SET50 เช่นกัน(ข่าวหุ้น)

CRC เป้า 51.50 บาท กำไรปีนี้ 9.2 พันล้าน “มอร์แกน สแตนลีย์” ออกโรงเชียร์ “ชื้อ” หนุน CRC ใ้ราคาเป้าหมาย 51.50 บาท รับอานิสงส์ภาคอุตสาหกรรมท่องเที่ยวและเศรษฐกิจในไทยและอิตาลีฟื้นตัว ประเมินปีนี้รายได้ 244,171 ล้านบาท และมีกำไรสุทธิ 9,204 ล้านบาท

กลด.ไฟเขียวกัลฟ์ไบเนนซ์ เปิดศูนย์เทรดเงินดิจิทัล Q4 ก.ล.ด.ไฟเขียวใบอนุญาตให้ “กัลฟ์ ไบเนนซ์” ลุยธุรกิจศูนย์ซื้อขายสินทรัพย์ดิจิทัล และธุรกิจนายหน้าซื้อขายสินทรัพย์ดิจิทัล พร้อมเปิดให้บริการภายในไตรมาส 4/66 นี้ เดินหน้าจับมือ ADVANC ขยายฐานลูกค้าจากผู้ใช้บริการเครือข่ายโทรศัพท์มือถืออีกกว่า 46 ล้านราย(ข่าวหุ้น)

BA เคาะเพิ่มทุน ‘อู่ตะเภา’ รุกเมืองการบิน 2.9 แสนล้าน BA ทุ่ม 4,725 ล้านบาท เพิ่มทุน “อู่ตะเภา อินเตอร์เนชั่นแนล เอวิเอชัน” เดินหน้าโครงการพัฒนาสนามบินอู่ตะเภาและเมืองการบินภาคตะวันออก มูลค่า 290,000 ล้านบาท พร้อมขง สกพอ.ปรับปรุงระงะการลงทุนจากเดิม 4 เฟส เพิ่มเป็น 6 เฟส(ข่าวหุ้น)

‘กาวไกล’ ตัดเกมรวบอำนาจ ‘เพื่อไทย’ บทเรียนใบสั่ง สกต.แก้ ม.112 นาที่นี้เรียกได้ว่า “ไม่มีใครยอมใคร” สำหรับศึกชิงเก้าอี้ประธานสภาฯ ที่ถือเป็นผู้คุมเกมฝ่ายนิติบัญญัติ มัง “พรรคกาวไกล” ในฐานะแกนนำ “8 พรรครวมจัดตั้งรัฐบาล” ที่ดูเหมือนจะรู้ทันเล่ห์เหลี่ยม เกมชิงไหวชิงพริบที่กำลังจะเกิดขึ้นในสภาหลังจากนี้(กรุงเทพธุรกิจ)

ธนาธิกฯ ยื่นกฤษฎีกาช่วย ปมคอนโดถูกยึดค่างค่าส่วนกลางพันล. ทำขายทอดตลาดสะดุด “ธนาธิกฯ” กุมขมับเจอคอนโดมีเนียมถูกยึด 2,700 ห้อง เบียดค่างส่วนกลางพันล้านบาท ทำประมูลขายทอดตลาดสะดุด ลุยยื่นกฤษฎีกาตีความเร่งหาทางออก หน่วยงานชานเป็นภาระยาว (ไทยโพสต์)

THCOM จอตรงใหม่ได้ฐานยักษ์เรือญี่ปุ่น THCOM ถูกค่าเชื่อมเริ่มทยอยจางดาวเทียมดวงใหม่แล้ว อินเดียดีโอกาสครั้งใหญ่ต้องการดาวเทียมบรรดแบนด์รับหนุนธุรกิจเทคโนโลยี ตลาดใหญ่ รากฐานแน่น ขณะที่ธุรกิจบริการบรรดแบนด์เรือเดินทะเลสุด ได้ลูกค้ารายใหญ่ญี่ปุ่นที่มีฐานเรือหมื่นลำเข้ามาโอกาสสูง เป้าขยายสู่ 500 ลำใน 3 ปี รุกขึ้นทะเบียนคาร์บอนเครดิต โบรกชูป้า 18.90 บาท(พันหุ้น)

หุ้นปันผลยิลด์เกิน 5% ชู TISCO-LH-SCB-MAJOR คัดหุ้นหลบภัยพื้นฐานดี ปันผลสูง รับมือความไม่แน่นอนจากปัจจัยภายนอก-ภายใน ปัจจัยทางการเมืองกดดันตลาดหุ้น พบหุ้นปันผลยิลด์สูงกว่า 5% ต่อปี TISCO, LH, SCB, MAJOR, AP, RATCH, TU เด่น แถมมีอ็อปไซต์สูงจากราคาเป้าหมาย(พันหุ้น)

HFT มีคำสั่งซื้อใหญ่จ่อ บุคตลาดจรัญรายอีวีจิ้น HFT ลงทุนขยายไลน์ผลิตลอร์จวมอเตอร์ไซค์ รับคำสั่งผลิตลอร์จวมอเตอร์ไซค์ล็อตใหญ่ ควบบุคตลาดลอร์จวัจรัญรายไฟฟ้าเงิน อยู่ระหว่างขอ มอก. รัฐบาลจีน คาดส่งสินค้าล็อตแรก Q3/2566 ปลื้มยอดขายสินค้ามาร์จิ้นสูงหนุนกำไรขึ้นต้นทั้งปีโตดีกว่าคาด(พันหุ้น)

SSP แดดแรงผลิตพุ่ง ครึ่งหลังมีอีก 100 เมก SSP แยมศึกษาลงทุนโรงไฟฟ้าใหม่ คาดว่าในช่วงครึ่งหลังปี 2566 สรุบได้อย่างน้อย 2 ดีลขนาดกว่า 100 เมกะวัตต์ เตรียมงบ 3-4 พันล้านบาท ร้องรับการลงทุนในปีนี้ ด้านแนวโน้มไตรมาส 2/2566 คาดโตดีกว่าไตรมาสแรก หลังเข้าไฮซีชันแดดแรง(พันหุ้น)

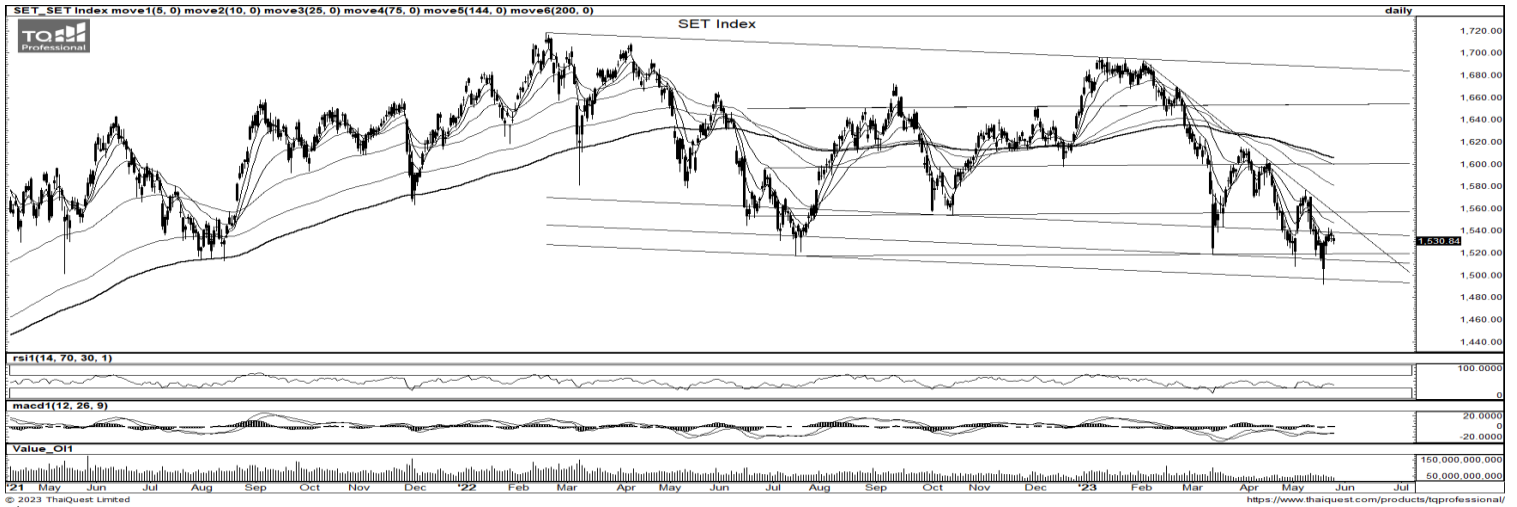
OR ไม่หวั่นขึ้นค่าแรง มาร์จิ้น Q2 ฟื้นต่อ OR เผยค่าการตลาดไตรมาส 2/2566 ฟื้นตัวต่อเนื่องจากงวดไตรมาส 1/2566 ได้รับผลกระทบจากสต็อกน้ำมันลดลง ซึ่งความต้องการน้ำมันอากาศยาน เศรษฐกิจเติบโตหนุนผลงานทั้งปี 2566 เติบโตต่อเนื่อง มั่นใจขึ้นค่าแรงกระทบจำกัด ด้านนักวิเคราะห์คาดว่ากำไรสุทธิทั้งปีโต 13%YoY และ “ชื้อ” เป้า 26 บาท

NER ทุนออเดอร์ยาว บาทอ่อน-ยางขาขึ้น NER รั้ประโยชน์เงินบาทอ่อนค่าไตรมาส 2/2566 อานิสงส์ภัยแล้ง ราคายางขาขึ้นหนุน แยมต้นทุนออเดอร์ล่วงหน้าไปถึงต้นไตรมาส 4/2566 พร้อมลุยลูกค้าอินเดีย-จีนต่อเนื่อง เชื่อครึ่งปีหลังมีโอกาเห็นลูกค้าใหม่ ย้ำเป้าหมายปีนี้ และ 5 แสนต้น ด้านโบรกมองปันผล 6-7% คาดผลประกอบการที่ค่อยๆ ฟื้นตัวเคาะมูลค่าเหมาะสม 7.10 บาท(พันหุ้น)

TQR มีดีลควบรวมกิจการ เทรนด์ประกันอีวีแรง บอลสใหญ่ TQR “ชนะพันธุ์” พริยะพันธุ์” คาดปีนี้มีดีล M&A เสริมฐาน ซึ่งเป็นธุรกิจใกล้เคียงกัน มั่นใจรายได้โต 10% ตีมาตรฐานประกันภัยสิน แถมเทรนด์รถยนต์อีวีมาแรง หนุนประกันภัยโตตาม มองแนวโน้มธุรกิจวินาศภัยครึ่งปีแรกขยายตัว 4-7% (พันหุ้น)

คลังลั่นไม่คืนประกันข้าว ซึ่รอปปช.สอบทุจริต 5 ราย อดส.ปิดไม่คืนหลักประกันสัญญาและค่าปรับปรุงขาวแน่นอน เหตุโครงการมีทุจริต รอปป.ช.ไ้สวนไ้เสร็จก่อนทั้ง 5 ราย หลังไม่มีหลักฐานการปรับปรุงพร้อมฟ้องกลับ ไม่คืนข้าวที่เหลือจากการปรับปรุงให้ อดส. (ไทยโพสต์)

ข้อมูลในเอกสารฉบับนี้ รวบรวมมาจากแหล่งข้อมูลที่น่าเชื่อถือ อย่างไรก็ตาม บริษัทหลักทรัพย์ คิงส์ฟอร์ด จำกัด (มหาชน) ไม่สามารถที่จะยืนยันหรือรับรองความถูกต้องของข้อมูลเหล่านั้นได้ ไม่ว่าประการใด ๆ บทวิเคราะห์ในเอกสารนี้ จัดทำขึ้นโดยอ้างอิงหลักเกณฑ์ทางวิชาการเกี่ยวกับหลักการวิเคราะห์ และมีได้เป็นการชี้แนะ หรือเสนอแนะให้ซื้อหรือขายหลักทรัพย์ใด ๆ การตัดสินใจซื้อหรือขายหลักทรัพย์ใด ๆ ของผู้อ่าน ไม่ว่าจะได้เกิดจากการอ่านบทความในเอกสารนี้หรือไม่ก็ตาม ล้วนเป็นผลจากการใช้วิจารณญาณของผู้อ่าน โดยไม่มีส่วนเกี่ยวข้องกับหรือพึ่งพายุพันธ์ใด ๆ กับ บริษัทหลักทรัพย์ คิงส์ฟอร์ด จำกัด (มหาชน) ไม่ว่ากรณีใด



ที่มา: TQ Professional, TF Day

Resistance	1,535 - 1,540
Support	1,525 - 1,520

SET Daily: แนวโน้มปัจจัยใหม่

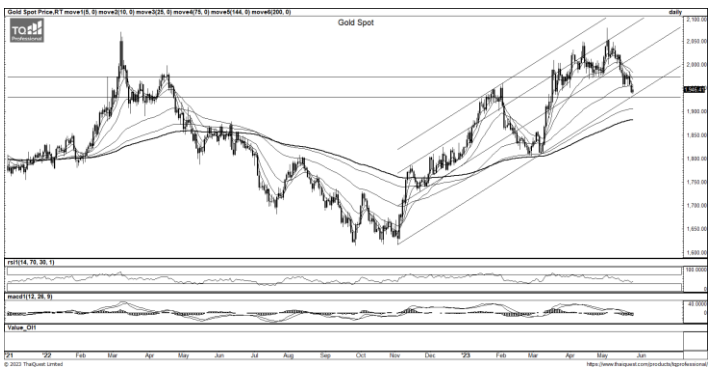
กลยุทธ์การลงทุน SET Index กลับมาอ่อนตัวต่ำกว่าแนว EMA5-10 วัน ส่วน RSI / MACD ชยับไร้ทิศทาง วันนี้ประเมินแนวโน้มกรอบแคบเพื่อรอปัจจัยใหม่ แนวรับ 1,525-1,520 แนวต้าน 1,535-1,545



ที่มา: TQ Professional, TF weekly

SET Weekly: แนวโน้ม sideways

กลยุทธ์การลงทุน ระยะกลาง sentiment ต่างประเทศผันผวนจากการขึ้นดอกเบี้ยและการลดสภาพคล่องของธนาคารกลางหลัก ขณะที่เงินเฟ้อในระดับสูงกดดันให้เศรษฐกิจมีโอกาสเข้าสู่ภาวะถดถอย นอกจากนี้ยังมีความเสี่ยงภาคธนาคาร และการผิมนัดชำระหนี้ของสหรัฐฯ ทำให้ทิศทาง fund flow แฉวตัว ในทางเทคนิค TF weekly ดัชนีกลับไปยืน EMA200 Week ไม่ได้คาดแนวโน้มตัวลงในกรอบ Sideway แนวรับ 1,510 / 1,490 แนวต้าน 1,660 / 1,680



ที่มา: TQ Professional, TF daily

Gold Spot: ใช้แนวรับ US1,930/Oz เป็นเกณฑ์

กลยุทธ์การลงทุน Gold Spot เคลื่อนไหวผันผวนทางลบหลังเม็ดเงินไหลเข้าซื้อดอลลาร์ แท่งเทียนหลุด EMA25 วัน ระยะสั้นดูแนวรับ Channel ที่ US\$1,930/Oz เป็นเกณฑ์ ยืนได้อาจรับาวขึ้นสั้น หากหลุด Follow short แนวรับถัดไป US\$1,900/Oz ส่วนแนวต้าน US\$1,955-1,975/OZ

Resistance	1,955 - 1,975
Support	1,930 - 1,900

Technical Analyst

Apichai Raomanachai No. 002939

Asst. Technical Analyst

Noppom Chaykaew No. 043964

ข้อมูลในเอกสารฉบับนี้ รวบรวมมาจากแหล่งข้อมูลที่น่าเชื่อถือ อย่างไรก็ดี บริษัทหลักทรัพย์ คิงส์ฟอร์ด จำกัด (มหาชน) ไม่สามารถที่จะยืนยันหรือรับรองความถูกต้องของข้อมูลเหล่านั้นได้ ไม่ว่าประการใด ๆ บทวิเคราะห์ในเอกสารนี้ จัดทำขึ้นโดยอ้างอิงหลักเกณฑ์ทางวิชาการเกี่ยวกับหลักการวิเคราะห์ และมีได้เป็นการชี้แนะ หรือเสนอแนะให้ซื้อหรือขายหลักทรัพย์ใด ๆ การตัดสินใจซื้อหรือขายหลักทรัพย์ใด ๆ ของผู้อ่าน ไม่ว่าจะเกิดจากการอ่านบทความในเอกสารนี้หรือไม่ก็ตาม ล้วนเป็นผลจากการใช้วิจารณญาณของผู้อ่าน โดยไม่มีส่วนเกี่ยวข้องกับหรือผูกพันใด ๆ กับ บริษัทหลักทรัพย์ คิงส์ฟอร์ด จำกัด(มหาชน) ไม่ว่ากรณีใด



ที่มา ; TQ Professional

BBL

Resistance 166.50

Support 161.50

แนะนำถึงกำไร แท่งเทียนแกว่งตัว sideways up ด้านปริมาณการซื้อขายเข้าสะสม ส่วน MACD / RSI เกิดสัญญาณบวก เบื้องต้นคาดหวังทยอยขึ้นต่อ โดยมีแนวต้านที่ 166.50 บาท ส่วนแนวรับ 161.50 บาท และพิจารณาวางจุด Stop Loss ที่ 160.00 บาท



ที่มา ; TQ Professional

MAKRO

Resistance 42.00

Support 39.00

แนะนำถึงกำไร แท่งเทียนทยอยฟื้นตัวเหนือ EMA200 วัน ด้านปริมาณการซื้อขายเข้าสะสม ส่วน RSI / MACD ส่งสัญญาณบวก เบื้องต้นคาดหวังการขยับขึ้นต่อ โดยมีแนวต้าน 42.00 บาท ส่วนแนวรับ 39.00 บาท และ Stop Loss ที่ 38.50 บาท



ที่มา ; TQ Professional

TIDLOR

Resistance 28.50-29.50

Support 26.75

แนะนำถึงกำไร แท่งเทียนแกว่ง sideways up พร้อมปริมาณการซื้อขายเข้าสะสม ด้าน Indicator MACD และ RSI มีแนวโน้มเป็นบวก เบื้องต้นหากขึ้นเหนือแนวรับ 26.75 บาท ได้คาดหวังการขึ้นต่อ โดยมีแนวต้านถัดไป 28.50-29.50 บาท ส่วนจุด Stop Loss 26.25 บาท

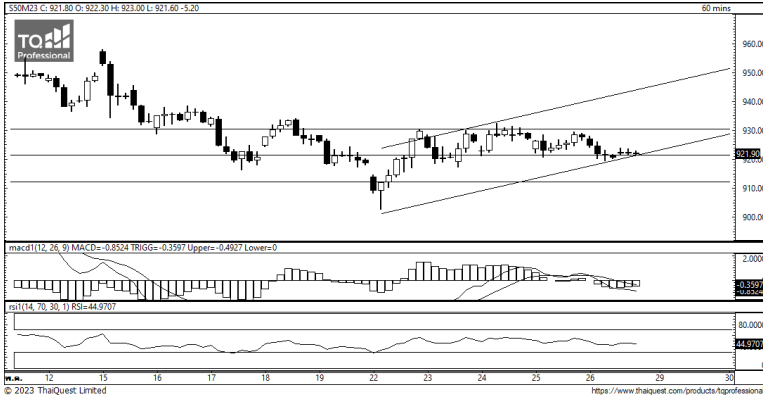
Technical Analyst

Apichai Raomanachai No. 002939

Asst. Technical Analyst

Nopporn Chaykaew No. 043964

วันจันทร์ที่ 29 พฤษภาคม พ.ศ. 2566



ที่มา: Kingsford Research

ภาพการลงทุในระยะสั้น

S50M23 ปิดที่ 921.90 จุด ปรับตัวลดลง 5.20 จุด หรือ -0.56% S50M23 มีการเคลื่อนไหวเป็นลักษณะ Sideway โดยมีแนวต้านที่บริเวณ 930 และมีแนวรับที่ 920 ในส่วน Indicator อยู่แนวโน้มขาลง ทำให้ในระยะสั้นยังมีโอกาสปรับตัวลดลง โดยหากสามารถยืนเหนือ 920 เน้น Long จะเป็นฝั่งที่ได้เปรียบกว่า แต่หากลดลงต่ำกว่า 920 เน้น Short จะเป็นฝั่งที่ได้เปรียบกว่า



ที่มา: Kingsford Research

ภาพการลงทุรายสัปดาห์

สำหรับภาพรายสัปดาห์ สถานะปัจจุบันถือ 1/3 Port SET 50 INDEX FUTURES ยังมีการเคลื่อนไหวในลักษณะ Sideway แต่ Indicator สนับสนุนอยู่ในทิศทางแนวโน้มขาลง ปัจจุบันมีแนวรับที่ 910 และแนวต้านที่ 940 ถ้าหากลดลงต่ำกว่า 910 จุด การถือสถานะ Short จะเป็นฝั่งที่ได้เปรียบกว่าและควร เปิดสถานะ Short 2/3 Port

Apichai Raomanachai

No. 002939

Nut Kaewborisutsakul

Asst. Derivatives Analyst

Market Overview

นักลงทุนต่างชาติ Short สุทธิ 12,038 สัญญา ส่วนสะสมประจำเดือน พ.ค มียอด Short สุทธิ 7,348 สัญญา และยอดสะสมตั้งแต่เดือน ม.ค เป็นยอด Short สุทธิ 192,792 สัญญา ในส่วนของตลาดหุ้นสหรัฐ เมื่อวานนี้ ดัชนี DJIA ปิด +1.00% ,ดัชนี S&P500 ปิด +1.30% และ ดัชนี Nasdaq ปิด +2.19% เจ้าหน้าที่สหรัฐรายหนึ่งเปิดเผยว่า หลังการเจรจาหลายรอบ ประธานาธิบดี โจ ไบเดน และนายเควิน แมคคาร์ธี ประธานสภาผู้แทนราษฎรสหรัฐ ดูเหมือนใกล้ที่จะบรรลุข้อตกลงเพื่อเพิ่มเพดานหนี้ของรัฐบาลจากระดับ 31.4 ล้านล้านดอลลาร์เป็นเวลา 2 ปี ขณะที่จะจำกัดการใช้จ่ายในด้านต่าง ๆ ส่วนใหญ่ ส่วนข้อมูลเศรษฐกิจที่เปิดเผยในวันศุกร์บ่งชี้ว่า การใช้จ่ายของผู้บริโภคสหรัฐเพิ่มขึ้นมากเกินคาดในเดือนเม.ย. และอัตราเงินเฟ้อเพิ่มขึ้น ซึ่งอาจกระตุ้นให้อาณาการกลางสหรัฐ (เฟด) ปรับขึ้นอัตราดอกเบี้ยอีกในเดือนมิ.ย. กระทรวงพาณิชย์สหรัฐเปิดเผยว่า การใช้จ่ายส่วนบุคคลของผู้บริโภคสหรัฐเพิ่มขึ้น 0.8% ในเดือนเม.ย. สูงกว่าตัวเลขคาดการณ์ของนักวิเคราะห์ ขณะที่อัตราการออมลดลงสู่ระดับ 4.1% จากระดับ 4.5% ในเดือนมี.ค. โดยเป็นการลดลงครั้งแรกนับตั้งแต่ปี 2565 ล่าสุด FedWatch Tool ของ CME Group บ่งชี้ว่า นักลงทุนให้น้ำหนัก 60% ที่เฟดจะปรับขึ้นอัตราดอกเบี้ย 0.25% สู่ระดับ 5.25-5.50% ในการประชุมวันที่ 13-14 มิ.ย.

	Close	Change	Volume	OI
SET50	924.72	-4.2	1,139,301,400	611,568
S50M23	921.90	-5.2	189,122	527,110
S50U23	919.30	-5.1	14,265	68,284
S50Z23	919.60	-4.6	3,202	30,863
S50K23	924.40	-5.0	27	173

Source: TQ Pro

	Last	Support	Resistance
SET50	928.88	925	935
S50M23	921.90	920	930
S50U23	919.30	915	925

Source: Kingsford Securities

Volume by Investors	SET (Million Bath)	Index Futures (Contracts)
Local Institutions	1,288.22	4,915
Foreign	-3,567.16	-12,038
Local Investor	2,290.74	7,123

ข้อมูลในเอกสารฉบับนี้ รวบรวมมาจากแหล่งข้อมูลที่น่าเชื่อถือ อย่างไรก็ดี บริษัทหลักทรัพย์ คิงส์ฟอร์ด จำกัด (มหาชน) ไม่สามารถที่จะยืนยันหรือรับรองความถูกต้องของข้อมูลเหล่านี้ได้ ไม่ว่าประการใด ๆ บทวิเคราะห์ในเอกสารนี้ จัดทำขึ้นโดยอ้างอิงหลักเกณฑ์ทางวิชาการเกี่ยวกับหลักการวิเคราะห์ และมีได้เป็นการชี้แนะ หรือเสนอแนะให้ซื้อหรือขายหลักทรัพย์ใด ๆ การตัดสินใจซื้อหรือขายหลักทรัพย์ใด ๆ ของผู้อ่าน ไม่ว่าจะเกิดจากการอ่านบทความในเอกสารนี้หรือไม่ก็ตาม ล้วนเป็นผลจากการใช้วิจารณญาณของผู้อ่าน โดยไม่มีส่วนเกี่ยวข้องกับหรือพันธะผูกพันใด ๆ กับ บริษัทหลักทรัพย์ คิงส์ฟอร์ด จำกัด (มหาชน) ไม่ว่ากรณีใด

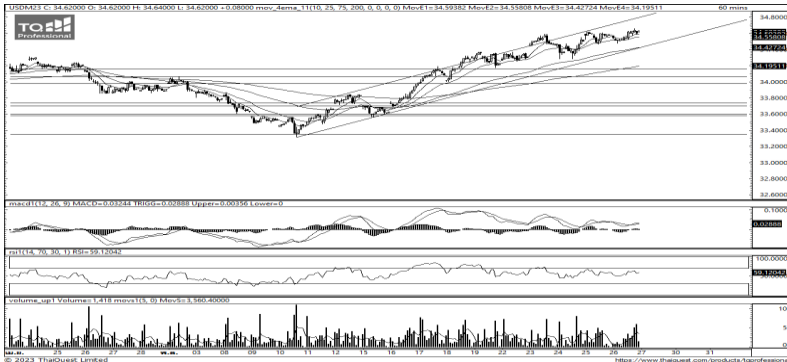
SET50 Index Futures



KINGSFORD

Series	Close	Chg	Vol. Contracts	OI	OI Chg	Theoretical	Basis	Daly Left	LTD
S50M23	921.90	-5.2	189,122	503,766	23,344	923.70	-2.82	31	29/6/2023
S50U23	919.30	-5.1	14,265	69,654	-1,370	920.70	-5.42	122	28/9/2023
S50Z23	919.60	-4.6	3,202	30,318	545	917.70	-5.12	213	28/12/2023
S50K23	924.40	-5.0	27	168	5	924.69	-0.32	1	30/5/2023
S50H24	917.10	-3.8	1,058	7,547	-15	914.71	-7.62	304	28/3/2024

Currency Futures



ที่มา: Kingsford Research

ภาพการลงทุนระยะสั้น

เข้านี้ dollar index อยู่ที่ 104.287 จุด แข็งค่าขึ้น 0.08 % โดยที่ USDM23 เมื่อวันศุกร์ที่ผ่านมาปิดอ่อนค่าลง 0.08 บาท/USD โดยค่าเงินมีลักษณะการเคลื่อนไหวอยู่ในแนวโน้มขาขึ้น โดยยืนเหนือ EMA ได้ทั้ง 4 เส้น และ Indicator สนับสนุนในแนวโน้มขาขึ้น ซึ่งส่งผลให้ค่าเงินจะมีการปรับตัวในทิศทางอ่อนค่า โดยมองกรอบการเคลื่อนไหวของ USDM23 อยู่ระหว่างแนวรับที่ 34.30 และแนวต้านที่ 34.80 หากยังไม่ผ่าน 34.80 ควรเปิดสถานะ Short จะเป็นฝั่งที่ได้เปรียบกว่า

	Last	Change	Volume	OI
USDK23	34.66	0.08	625	7,597
USDN23	34.41	0.10	258	6,191
USDM23	34.54	0.08	17,776	91,391
USDU23	34.23	0.06	6,516	25,284

Source: TQ Pro

	Last	Support	Resistance
RTXUSTB	34.71	34.30	34.80
USDM23	34.54	34.30	34.80
USDU23	34.23	34.00	34.50

Source: Kingsford Securities

ข้อมูลในเอกสารฉบับนี้ รวบรวมมาจากแหล่งข้อมูลที่น่าเชื่อถือ อย่างไรก็ดี บริษัทหลักทรัพย์ คิงส์ฟอร์ด จำกัด (มหาชน) ไม่สามารถที่จะยืนยันหรือรับรองความถูกต้องของข้อมูลเหล่านี้ได้ ไม่ว่าประการใด ๆ บทวิเคราะห์ในเอกสารนี้ จัดทำขึ้นโดยอ้างอิงหลักเกณฑ์ทางวิชาการเกี่ยวกับหลักการวิเคราะห์ และมีได้เป็นการชี้แนะ หรือเสนอแนะให้ซื้อหรือขายหลักทรัพย์ใด ๆ การตัดสินใจซื้อหรือขายหลักทรัพย์ใด ๆ ของผู้อ่าน ไม่ว่าจะเกิดจากการอ่านบทความในเอกสารนี้หรือไม่ก็ตาม ล้วนเป็นผลจากการใช้วิจารณญาณของผู้อ่าน โดยไม่มีส่วนเกี่ยวข้องกับหรือพันธะผูกพันใด ๆ กับ บริษัทหลักทรัพย์ คิงส์ฟอร์ด จำกัด (มหาชน) ไม่ว่ากรณีใด



Most Active Grainer (%chg)

Rank	STOCK	OI	Price Chg (20 Working Days)
1	SAMART	17,166	36.93%
2	TKN	24,477	19.15%
3	MTC	9,373	17.27%
4	TU	15,128	16.91%
5	TCAP	982	16.18%
6	ICHI	7,450	15.75%
7	TQM	9,630	15.00%
8	BEC	1,674	13.66%
9	GFPT	9,234	12.26%
10	PLANB	24,514	10.76%
11	SCC	2,559	10.30%
12	BA	5,159	10.16%
13	MINT	4,756	9.68%
14	GLOBAL	2,497	7.65%
15	TOA	1,451	7.63%
16	TTB	43,005	7.48%
17	COM7	8,626	6.80%
18	BCP	11,808	6.78%
19	M	1,213	6.70%
20	TISCO	357	6.35%
21	AAV	70,934	6.15%
22	KTB	78,363	5.52%
23	AEONTS	266	5.05%
24	MBK	3,954	4.64%
25	KBANK	11,946	4.33%
26	DELTA	2,356	4.07%
27	BBL	8,309	3.49%
28	JMT	7,441	3.18%
29	TIPIP	5,425	2.44%
30	PRM	8,484	2.29%

Top Gainers OI (%chg)

STOCK	OI	%Daily Top OI Change	STOCK	OI	%5 Day Top OI Change
BEM	24,002	16.83%	LH	6,572	29.47%
TRUE	43,938	12.88%	TCAP	982	28.53%
PTTEP	5,850	11.39%	INTUCH	1,863	25.03%
CK	2,408	10.21%	TRUE	43,938	22.59%
JMT	7,441	6.12%	BBL	8,309	15.90%
BJC	1,731	5.68%	KTB	78,363	9.94%
KTB	78,363	5.44%	CK	2,408	8.81%
SPRC	1,126	4.65%	BCH	16,397	4.06%
TOP	2,046	4.33%	PTTEP	5,850	3.59%
PLANB	24,514	4.24%	KBANK	11,946	2.00%
TU	15,128	2.30%	TISCO	520	1.96%
QH	16,046	0.63%	BEC	1,674	1.33%
PTTGC	10,071	0.38%	THG	342	0.00%
MINT	4,756	0.21%	SPCG	440	0.00%
BPP	1,650	0.12%	VNG	9,674	-0.06%

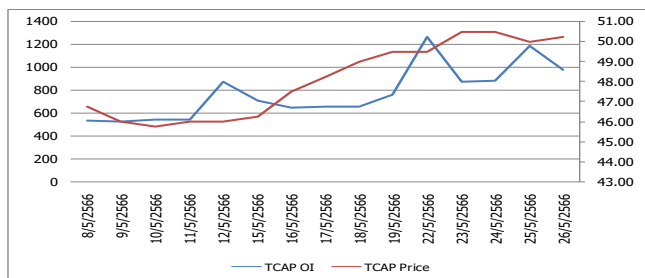
Source: TQ Pro

Top Loser OI (%chg)

STOCK	OI	%Daily Top OI Change	STOCK	OI	%5 Day Top OI Change
ESSO	11,866	-38.76%	TIPIPL	5,981	-72.65%
GLOBAL	2,497	-24.61%	ICHI	7,450	-56.35%
PSL	1,563	-20.90%	PSL	1,563	-54.50%
AP	15,357	-18.51%	TOP	2,046	-51.38%
TOA	1,451	-17.13%	ESSO	11,866	-48.33%
TCAP	982	-17.06%	BEAUTY	47,194	-46.47%
CHG	7,645	-15.79%	SPRC	1,126	-45.76%
BH	1,362	-15.35%	BTS	15,251	-45.23%
HANA	2,085	-14.83%	STPI	28,868	-44.11%
SIRI	50,668	-14.63%	TKN	24,477	-43.84%
PSH	585	-14.60%	PRM	8,484	-43.45%
BTS	15,251	-14.20%	TOA	1,451	-42.17%
EPG	6,537	-13.27%	GFPT	9,234	-40.85%
TTA	3,700	-12.57%	WHA	16,605	-40.36%
WHAUP	12,133	-12.49%	GULF	18,259	-40.35%

หุ้นที่มีทิศทาง ราคาและ OI ที่น่าจับตามอง

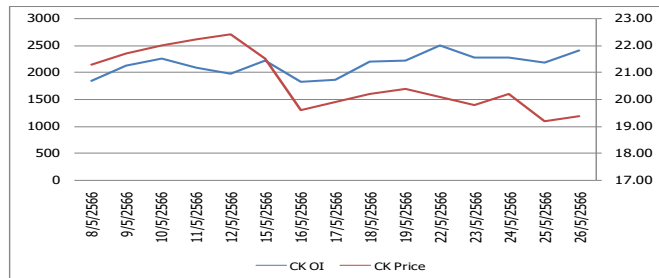
OI Trend TCAP



Recommend : Short
Support : 49.00

Resistance : 51.50
Stop-Loss : 52.50

OI Trend CK



Recommend : Long
Support : 19.00

Resistance : 20.00
Stop-Loss : 18.00

Source: KINGSFORD

APICHAJ RAOMANACHAI No. 002939
NUT KAEWBORISUTSAKUL Asst. Derivatives Analyst

ข้อมูลในเอกสารฉบับนี้ รวบรวมมาจากแหล่งข้อมูลที่น่าเชื่อถือ อย่างไรก็ตาม บริษัทหลักทรัพย์ คิงส์ฟอร์ด จำกัด (มหาชน) ไม่สามารถที่จะยืนยันหรือรับรองความถูกต้องของข้อมูลเหล่านี้ได้ ไม่ว่าประการใด ๆ บทวิเคราะห์ในเอกสารนี้ จัดทำขึ้นโดยอ้างอิงหลักการทางวิชาการเกี่ยวกับหลักการวิเคราะห์ และไม่ได้เป็นการชี้นำ หรือเสนอแนะให้ซื้อหรือขายหลักทรัพย์ใด ๆ การตัดสินใจซื้อหรือขายหลักทรัพย์ใด ๆ ของผู้อ่าน ไม่ว่าจะเกิดจากการอ่านบทความในเอกสารนี้หรือไม่ก็ตาม ล้วนเป็นผลจากการใช้วิจารณญาณของผู้อ่าน โดยไม่มีส่วนเกี่ยวข้องกับหรือหนี้ผูกพันใด ๆ กับ บริษัทหลักทรัพย์ คิงส์ฟอร์ด จำกัด (มหาชน) ไม่ว่ากรณีใด

Short Sales



KINGSFORD

มูลค่าการขายชอร์ต ณ วันที่ 26 พฤษภาคม 2566

หลักทรัพย์	ปริมาณหุ้นที่ขายชอร์ต (หุ้น)	มูลค่าการขายชอร์ต (บาท)	%เทียบมูลค่าซื้อขายตลาดรวม
7UP	105,800	61,364	2.21%
AAI	79,500	396,936	1.44%
AAV	343,500	941,190	4.92%
ACE	74,700	145,994	0.40%
ACE-R	138,200	271,582	0.74%
ADVANC	239,700	50,717,800	10.29%
ADVANC-R	284,200	60,143,300	12.20%
AEONTS	700	138,600	0.43%
AEONTS-R	300	59,350	0.18%
AGE	42,400	113,198	2.20%
AH	42,100	1,462,725	1.88%
AH-R	4,700	162,150	0.21%
AIE	500	760	0.08%
AIT	49,000	249,900	10.37%
AKR	30,000	28,200	5.08%
AMATA	359,600	7,941,840	4.43%
AMATA-R	723,600	16,006,670	8.91%
ANAN	65,100	66,402	3.53%
ANAN-R	129,100	131,682	7.00%
AOT	1,388,000	97,507,000	8.13%
AOT-R	50,200	3,523,750	0.29%
AP	1,850,500	20,959,350	5.65%
AP-R	4,896,200	55,055,590	14.95%
AS	27,800	411,440	2.18%
ASIAN	4,200	41,790	0.81%
ASK	5,300	149,725	1.40%
ASW-R	7,600	62,235	1.46%
AU	22,500	227,250	2.27%
AU-R	4,300	43,430	0.43%
AURA	16,400	268,960	3.14%
AURA-R	32,000	525,180	6.13%
AWC	1,628,900	8,331,120	9.24%
AWC-R	2,250,900	11,523,370	12.77%
AYUD	100	3,950	4.35%
BA	35,200	496,320	1.48%
BA-R	29,500	413,330	1.24%
BAFS	900	28,350	0.45%
BAFS-R	29,200	926,250	14.75%
BAM	1,019,800	11,207,420	8.23%
BAM-R	1,072,900	11,766,950	8.66%
BANPU	7,361,200	58,714,040	6.93%
BANPU-R	9,305,200	74,222,720	8.77%
BAY	6,200	179,800	1.59%
BBIK	1,000	97,850	0.61%
BBIK-R	20,500	1,981,625	12.58%
BBL	426,700	69,425,050	8.54%
BBL-R	151,800	24,666,150	3.04%
BCH	718,700	12,670,580	3.91%
BCH-R	5,157,800	90,585,640	28.03%
BCP	490,200	15,357,175	7.84%
BCP-R	1,167,000	36,324,900	18.67%
BCPG	193,900	1,775,890	10.36%
BCPG-R	217,200	1,986,925	11.60%
BDMS	8,577,500	238,212,100	20.74%
BDMS-R	71,800	1,992,450	0.17%

ข้อมูลในเอกสารฉบับนี้ รวบรวมมาจากแหล่งข้อมูลที่เชื่อถือได้ อย่างไรก็ตาม บริษัทหลักทรัพย์ คิงส์ฟอร์ด จำกัด (มหาชน) ไม่สามารถที่จะยืนยันหรือรับรองความถูกต้องของข้อมูลเหล่านี้ได้ ไม่ว่าประการใด ๆ บทวิเคราะห์ในเอกสารนี้ จัดทำขึ้นโดยอ้างอิงหลักเกณฑ์ทางวิชาการเกี่ยวกับหลักการวิเคราะห์ และมีได้เป็นการชี้แนะ หรือเสนอแนะให้ซื้อหรือขายหลักทรัพย์ใด ๆ การตัดสินใจหรือซื้อขายหลักทรัพย์ใด ๆ ของผู้อ่าน ไม่ว่าจะเกิดจากการอ่านบทความในเอกสารนี้หรือไม่ก็ตาม ล้วนเป็นผลจากการใช้วิจารณญาณของผู้อ่าน โดยไม่มีส่วนเกี่ยวข้องกับหรือพึ่งพิงผูกพันใด ๆ กับ บริษัทหลักทรัพย์ คิงส์ฟอร์ด จำกัด (มหาชน) ไม่ว่ากรณีใด

Short Sales



KINGSFORD

มูลค่าการขายชอร์ต ณ วันที่ 26 พฤษภาคม 2566

หลักทรัพย์	ปริมาณหุ้นที่ขายชอร์ต (หุ้น)	มูลค่าการขายชอร์ต (บาท)	%เทียบมูลค่าซื้อขายตลาดรวม
BEAUTY	129,800	107,136	1.04%
BEC	267,600	2,436,715	4.84%
BEC-R	660,400	5,950,525	11.94%
BEM	3,366,200	26,954,120	8.05%
BEM-R	3,532,900	28,233,700	8.45%
BGC	5,400	52,920	1.30%
BGRIM	285,900	10,764,900	6.48%
BGRIM-R	552,800	20,821,125	12.52%
BH	16,600	3,836,500	1.95%
BH-R	178,200	40,974,700	20.97%
BJC	51,200	1,907,200	2.64%
BJC-R	224,700	8,350,800	11.56%
BLA	57,800	1,530,950	1.77%
BLA-R	247,100	6,560,850	7.58%
BLAND-R	57,800	49,708	1.06%
BOL	6,500	68,900	3.28%
BPP	17,400	243,420	5.08%
BPP-R	58,800	820,550	17.16%
BRI	53,600	537,290	4.13%
BRR	13,900	89,700	0.38%
BTG	66,400	1,711,650	3.91%
BTG-R	20,700	530,125	1.22%
BTS	2,182,600	16,232,130	10.17%
BTS-R	3,092,200	22,984,335	14.42%
BYD	45,700	363,825	1.48%
BYD-R	216,400	1,723,775	7.01%
CBG	100,500	6,838,775	2.60%
CBG-R	771,900	52,433,700	19.98%
CENTEL	45,300	2,318,100	2.29%
CENTEL-R	278,900	14,282,250	14.09%
CHAYO	87,200	695,085	8.53%
CHG	528,100	1,608,356	3.87%
CHG-R	2,787,400	8,483,202	20.44%
CK	319,300	6,133,300	7.39%
CK-R	424,300	8,163,110	9.83%
CKP	761,800	2,676,794	19.31%
CKP-R	448,600	1,568,748	11.37%
COM7	708,300	19,670,400	13.81%
COM7-R	355,600	9,840,900	6.94%
CPALL	1,428,300	89,926,350	6.40%
CPALL-R	875,100	55,093,850	3.92%
CPF	774,600	15,686,750	6.44%
CPF-R	775,000	15,661,490	6.44%
CPN	239,300	16,111,550	5.43%
CPN-R	1,391,300	93,833,375	31.58%
CRC	409,200	17,105,700	7.77%
CRC-R	576,600	24,119,000	10.95%
CV	9,100	14,105	1.16%
DCC	164,700	339,864	4.49%
DCC-R	439,200	906,276	11.98%
DDD	1,700	22,440	1.32%
DELTA	746,000	70,150,475	3.44%
DELTA-R	2,389,400	224,924,300	11.01%
DEMCO	200	736	0.05%
DITTO	49,800	1,448,725	1.06%

ข้อมูลในเอกสารฉบับนี้ รวบรวมมาจากแหล่งข้อมูลที่เชื่อถือได้ อย่างไรก็ตาม บริษัทหลักทรัพย์ คิงส์ฟอร์ด จำกัด (มหาชน) ไม่สามารถที่จะยืนยันหรือรับรองความถูกต้องของข้อมูลเหล่านี้ได้ ไม่ว่าประการใด ๆ บทวิเคราะห์ในเอกสารนี้ จัดทำขึ้นโดยอ้างอิงหลักเกณฑ์ทางวิชาการเกี่ยวกับหลักการวิเคราะห์ และมีได้เป็นการชี้แนะ หรือเสนอแนะให้ซื้อหรือขายหลักทรัพย์ใด ๆ การตัดสินใจซื้อหรือขายหลักทรัพย์ใด ๆ ของผู้อ่าน ไม่ว่าจะเกิดจากการอ่านบทความในเอกสารนี้หรือไม่ก็ตาม ล้วนเป็นผลจากการใช้วิจารณญาณของผู้อ่าน โดยไม่มีส่วนเกี่ยวข้องกับหรือพึ่งพิงระบบใด ๆ กับ บริษัทหลักทรัพย์ คิงส์ฟอร์ด จำกัด (มหาชน) ไม่ว่ากรณีใด

Short Sales



KINGSFORD

มูลค่าการขายชอร์ต ณ วันที่ 26 พฤษภาคม 2566

หลักทรัพย์	ปริมาณหุ้นที่ขายชอร์ต (หุ้น)	มูลค่าการขายชอร์ต (บาท)	%เทียบมูลค่าซื้อขายตลาดรวม
DITTO-R	34,200	974,700	0.73%
DMT	158,600	2,016,600	34.00%
DOHOME	836,000	11,704,960	10.55%
DOHOME-R	240,100	3,360,580	3.03%
DUSIT	11,800	127,440	1.61%
EA	68,800	4,515,675	1.40%
EA-R	733,300	48,043,375	14.95%
EGATIF	3,400	22,780	0.67%
EGCO	16,600	2,369,650	3.87%
EGCO-R	126,100	17,983,300	29.42%
EKH	70,400	546,010	10.22%
EPG	33,200	235,165	2.60%
EPG-R	104,700	740,070	8.20%
ERW	330,800	1,452,288	5.59%
ERW-R	488,800	2,135,854	8.26%
ESSO	93,100	805,315	1.62%
ESSO-R	5,900	51,040	0.10%
ETC	46,400	138,812	3.61%
FORTH	10,500	329,125	0.79%
FORTH-R	7,900	251,425	0.60%
FSMART	60,900	594,765	2.39%
FSMART-R	105,200	1,024,545	4.12%
GFPT	261,800	3,127,320	7.62%
GFPT-R	449,500	5,358,620	13.08%
GLOBAL	1,050,800	19,481,350	4.32%
GLOBAL-R	140,500	2,596,740	0.58%
GPSC	245,100	14,712,625	6.01%
GPSC-R	803,900	48,255,600	19.71%
GULF	769,100	37,204,275	5.18%
GULF-R	1,803,800	87,287,550	12.15%
GUNKUL	1,109,100	3,742,322	5.63%
GUNKUL-R	483,800	1,625,568	2.45%
HANA	160,200	6,708,750	1.90%
HANA-R	951,100	39,762,750	11.29%
HENG	201,400	561,056	1.66%
HENG-R	18,900	52,854	0.16%
HL	28,200	465,200	1.78%
HMPRO	1,126,000	15,701,680	9.59%
HMPRO-R	992,900	13,807,090	8.46%
HTC	5,200	216,075	0.76%
HUMAN	15,200	153,680	4.49%
ICHI	483,700	7,064,960	8.13%
ICHI-R	276,600	4,050,640	4.65%
III	4,200	49,980	0.09%
III-R	24,000	282,870	0.51%
ILM	6,900	151,810	0.55%
ILM-R	19,000	417,530	1.53%
INTUCH	201,800	14,695,675	5.93%
INTUCH-R	720,600	52,480,375	21.17%
IP	1,900	21,540	0.24%
IRPC	7,211,500	16,227,574	17.85%
IRPC-R	6,059,700	13,568,950	15.00%
ITD	283,600	400,217	6.73%
ITD-R	149,000	208,764	3.54%

ข้อมูลในเอกสารฉบับนี้ รวบรวมมาจากแหล่งข้อมูลที่เชื่อถือได้ อย่างไรก็ตาม บริษัทหลักทรัพย์ คิงส์ฟอร์ด จำกัด (มหาชน) ไม่สามารถที่จะยืนยันหรือรับรองความถูกต้องของข้อมูลเหล่านี้ได้ ไม่ว่าประการใด ๆ บทวิเคราะห์ในเอกสารนี้ จัดทำขึ้นโดยอ้างอิงหลักเกณฑ์ทางวิชาการเกี่ยวกับหลักการวิเคราะห์ และมีได้เป็นการชี้แนะหรือเสนอแนะให้ซื้อหรือขายหลักทรัพย์ใด ๆ การตัดสินใจซื้อหรือขายหลักทรัพย์ใด ๆ ของผู้อ่าน ไม่ว่าจะเกิดจากการอ่านบทความในเอกสารนี้หรือไม่ก็ตาม ล้วนเป็นผลจากการใช้วิจารณญาณของผู้อ่าน โดยไม่มีส่วนเกี่ยวข้องกับหรือพึ่งพิงผูกพันใด ๆ กับ บริษัทหลักทรัพย์ คิงส์ฟอร์ด จำกัด (มหาชน) ไม่ว่ากรณีใด

Short Sales



KINGSFORD

มูลค่าการขายชอร์ต ณ วันที่ 26 พฤษภาคม 2566

หลักทรัพย์	ปริมาณหุ้นที่ขายชอร์ต (หุ้น)	มูลค่าการขายชอร์ต (บาท)	%เทียบมูลค่าซื้อขายตลาดรวม
ITEL	9,300	27,342	3.51%
IVL	411,300	13,265,675	4.11%
IVL-R	2,240,500	72,245,850	22.40%
JAS-R	978,900	1,412,409	13.76%
JMART	1,243,000	25,017,770	2.24%
JMART-R	2,746,400	54,053,150	4.96%
JMT	760,900	31,283,325	11.64%
JMT-R	78,200	3,216,950	1.20%
JTS	1,200	33,700	0.37%
JTS-R	100	2,800	0.03%
KAMART	1,000	11,900	0.01%
KBANK	821,600	109,233,850	7.81%
KBANK-R	366,200	48,688,450	3.48%
KCC	16,700	113,610	1.48%
KCE	377,000	14,364,750	3.63%
KCE-R	561,600	21,496,350	5.41%
KEX	72,300	730,540	4.93%
KEX-R	188,300	1,901,570	12.84%
KGI	8,900	40,940	2.21%
KISS	11,700	70,555	4.80%
KKP	59,500	3,734,750	2.51%
KKP-R	325,500	20,405,150	13.71%
KLINIQ	14,900	575,900	0.76%
KLINIQ-R	36,000	1,379,650	1.83%
KSL	34,500	116,310	0.62%
KSL-R	238,700	808,858	4.27%
KTB	4,079,900	78,333,880	10.67%
KTB-R	1,611,900	30,943,540	4.22%
KTC	109,200	5,776,275	2.68%
KTC-R	529,000	27,923,400	12.98%
LANNA	67,800	1,011,860	17.28%
LANNA-R	61,900	926,310	15.77%
LH	1,576,500	13,644,490	10.74%
LH-R	1,580,800	13,673,795	10.77%
LHFG	19,300	20,265	3.46%
LPN	3,800	16,644	1.00%
LPN-R	62,000	271,170	16.34%
M	16,900	879,125	6.12%
M-R	67,700	3,517,275	24.52%
MAJOR	66,000	998,880	1.90%
MAJOR-R	240,100	3,628,140	6.93%
MBK	128,100	2,011,170	21.86%
MBK-R	131,300	2,057,770	22.41%
MC	55,200	728,640	2.94%
MEGA	165,800	6,341,450	5.52%
MEGA-R	347,700	13,254,350	11.57%
MINT	2,259,500	76,619,725	16.68%
MINT-R	935,700	31,720,150	6.91%
MONO	99,700	126,092	0.48%
MTC	566,700	22,887,725	4.57%
MTC-R	1,897,800	76,989,650	15.29%
NER	153,200	722,302	1.81%
NER-R	296,100	1,388,646	3.49%
NETBAY	21,600	452,790	3.28%

ข้อมูลในเอกสารฉบับนี้ รวบรวมมาจากแหล่งข้อมูลที่เชื่อถือได้ อย่างไรก็ตาม บริษัทหลักทรัพย์ คิงส์ฟอร์ด จำกัด (มหาชน) ไม่สามารถที่จะยืนยันหรือรับรองความถูกต้องของข้อมูลเหล่านี้ได้ ไม่ว่าประการใด ๆ บทวิเคราะห์ในเอกสารนี้ จัดทำขึ้นโดยอ้างอิงหลักเกณฑ์ทางวิชาการเกี่ยวกับหลักการวิเคราะห์ และมีได้เป็นการชี้แนะ หรือเสนอแนะให้ซื้อหรือขายหลักทรัพย์ใด ๆ การตัดสินใจซื้อหรือขายหลักทรัพย์ใด ๆ ของผู้อ่าน ไม่ว่าจะเกิดจากการอ่านบทความในเอกสารนี้หรือไม่ก็ตาม ล้วนเป็นผลจากการใช้วิจารณญาณของผู้อ่าน โดยไม่มีส่วนเกี่ยวข้องกับหรือพึ่งพิงผูกพันใด ๆ กับ บริษัทหลักทรัพย์ คิงส์ฟอร์ด จำกัด (มหาชน) ไม่ว่ากรณีใด

Short Sales



KINGSFORD

มูลค่าการขายชอร์ต ณ วันที่ 26 พฤษภาคม 2566

หลักทรัพย์	ปริมาณหุ้นที่ขายชอร์ต (หุ้น)	มูลค่าการขายชอร์ต (บาท)	%เทียบมูลค่าซื้อขายตลาดรวม
NEX	143,400	1,947,060	2.37%
NEX-R	300	4,020	0.00%
NOBLE	21,300	96,316	3.09%
NOBLE-R	1,600	7,200	0.23%
NRF	19,800	108,740	1.96%
NSL-R	2,100	41,790	1.57%
NUSA	30,000	26,100	0.19%
ONEE	263,700	1,333,711	1.00%
ONEE-R	1,500	7,678	0.01%
OR	616,500	12,711,100	3.60%
OR-R	977,700	20,182,670	5.71%
ORI	38,700	414,090	2.69%
ORI-R	345,800	3,679,540	24.06%
OSP	266,400	7,816,025	8.10%
OSP-R	296,400	8,683,300	9.02%
PLANB	908,900	8,100,215	9.02%
PLANB-R	734,100	6,493,050	7.29%
PLAT	500	1,720	0.30%
PLAT-R	900	3,096	0.53%
PR9	70,000	1,252,630	3.65%
PR9-R	41,600	741,140	2.17%
PRM	56,600	381,030	2.13%
PRM-R	137,100	928,475	5.17%
PSH	16,600	207,500	3.72%
PSH-R	48,500	604,990	10.86%
PSL	266,300	2,674,630	2.95%
PSL-R	1,862,900	18,566,560	20.64%
PTG	240,500	2,943,150	4.53%
PTG-R	621,100	7,588,260	11.70%
PTL	20,600	285,350	0.66%
PTL-R	56,800	785,370	1.83%
PTT	2,041,400	63,793,750	19.47%
PTT-R	18,400	570,400	0.18%
PTTEP	539,800	78,498,850	3.66%
PTTEP-R	3,584,500	517,894,200	24.31%
PTTGC	752,800	27,083,075	3.74%
PTTGC-R	1,221,200	43,935,200	6.06%
QH	417,000	959,100	8.37%
QH-R	109,700	252,310	2.20%
RABBIT	282,100	192,710	1.88%
RAM	3,400	164,900	0.53%
RAM-R	37,300	1,808,900	5.84%
RATCH	62,600	2,269,250	5.92%
RATCH-R	41,700	1,511,625	3.94%
RBF	71,300	726,770	3.98%
RBF-R	21,700	219,170	1.21%
RCL	55,900	1,361,100	4.36%
RCL-R	78,800	1,919,920	6.15%
RJH	1,000	28,750	1.16%
ROJNA	45,900	266,220	2.43%
ROJNA-R	37,000	212,750	1.96%
RS	57,100	820,940	11.30%
S-R	100,000	151,000	8.09%
SABINA	5,800	171,100	2.63%
SABUY	209,500	2,600,950	2.22%
SABUY-R	117,500	1,453,400	1.25%

ข้อมูลในเอกสารฉบับนี้ รวบรวมมาจากแหล่งข้อมูลที่เชื่อถือได้ อย่างไรก็ตาม บริษัทหลักทรัพย์ คิงส์ฟอร์ด จำกัด (มหาชน) ไม่สามารถที่จะยืนยันหรือรับรองความถูกต้องของข้อมูลเหล่านี้ได้ ไม่ว่าประการใด ๆ บทวิเคราะห์ในเอกสารนี้ จัดทำขึ้นโดยอ้างอิงหลักเกณฑ์ทางวิชาการเกี่ยวกับหลักการวิเคราะห์ และมีได้เป็นการชี้แนะ หรือเสนอแนะให้ซื้อหรือขายหลักทรัพย์ใด ๆ การตัดสินใจซื้อหรือขายหลักทรัพย์ใด ๆ ของผู้อ่าน ไม่ว่าจะเกิดจากการอ่านบทความในเอกสารนี้หรือไม่ก็ตาม ล้วนเป็นผลจากการใช้วิจารณญาณของผู้อ่าน โดยไม่มีส่วนเกี่ยวข้องกับหรือพันธะผูกพันใด ๆ กับ บริษัทหลักทรัพย์ คิงส์ฟอร์ด จำกัด (มหาชน) ไม่ว่ากรณีใด

Short Sales



KINGSFORD

มูลค่าการขายชอร์ต ณ วันที่ 26 พฤษภาคม 2566

หลักทรัพย์	ปริมาณหุ้นที่ขายชอร์ต (หุ้น)	มูลค่าการขายชอร์ต (บาท)	%เทียบมูลค่าซื้อขายตลาดรวม
SAK	9,900	59,045	0.51%
SAMART	40,800	215,645	0.87%
SAMART-R	12,700	67,010	0.27%
SAPPE	1,000	81,975	0.10%
SAPPE-R	4,800	387,075	0.49%
SAT	10,600	209,880	2.32%
SAT-R	14,000	277,200	3.06%
SAWAD	271,600	14,665,750	5.11%
SAWAD-R	349,200	18,823,150	6.57%
SC	205,600	876,064	8.43%
SC-R	380,400	1,621,318	15.60%
SCB	103,300	10,485,150	1.23%
SCB-R	711,300	72,306,400	8.46%
SCC	133,900	44,116,100	8.89%
SCC-R	366,600	120,904,500	24.33%
SCCC	800	106,800	2.31%
SCCC-R	100	13,350	0.29%
SCGP	520,100	20,623,250	4.59%
SCGP-R	1,042,000	41,353,400	9.20%
SENA	3,100	9,796	0.51%
SGP-R	10,200	87,600	7.26%
SHR	140,000	467,600	2.94%
SHR-R	160,800	539,230	3.38%
SINGER	598,000	6,770,120	5.77%
SINGER-R	11,800	132,880	0.11%
SIRI	7,470,800	12,948,769	10.85%
SIRI-R	3,895,200	6,765,368	5.65%
SIS	2,200	43,560	0.71%
SISB	10,100	368,650	1.22%
SISB-R	300	10,950	0.04%
SJWD	13,400	238,520	1.60%
SJWD-R	36,300	645,600	4.33%
SKR	10,400	109,200	2.75%
SKY	3,700	99,900	0.64%
SMPC	5,000	53,500	2.73%
SNC	11,200	125,440	4.07%
SNNP	47,000	1,165,100	0.67%
SNNP-R	36,300	894,040	0.51%
SPA	16,500	173,250	0.99%
SPA-R	16,100	170,660	0.97%
SPALI	338,900	7,024,210	14.99%
SPALI-R	52,400	1,084,680	2.32%
SPRC	46,600	408,390	0.78%
SPRC-R	786,900	6,872,065	13.19%
SSP	11,300	100,235	7.96%
SSP-R	7,100	63,145	5.00%
STA	116,900	2,224,430	6.38%
STA-R	207,600	3,935,710	11.33%
STANLY-R	400	85,200	0.50%
STEC	160,800	1,483,590	3.77%
STEC-R	337,000	3,097,940	7.91%
STGT	124,400	1,129,520	3.84%
STGT-R	27,200	245,650	0.84%
STPI	14,900	56,322	1.99%
SUSCO	21,100	71,426	3.17%
SYNEX	6,800	89,080	2.57%

ข้อมูลในเอกสารฉบับนี้ รวบรวมมาจากแหล่งข้อมูลที่เชื่อถือได้ อย่างไรก็ตาม บริษัทหลักทรัพย์ คิงส์ฟอร์ด จำกัด (มหาชน) ไม่สามารถที่จะยืนยันหรือรับรองความถูกต้องของข้อมูลเหล่านี้ได้ ไม่ว่าประการใด ๆ บทวิเคราะห์ในเอกสารนี้ จัดทำขึ้นโดยอ้างอิงหลักเกณฑ์ทางวิชาการเกี่ยวกับหลักการวิเคราะห์ และมีได้เป็นการชี้แนะ หรือเสนอแนะให้ซื้อหรือขายหลักทรัพย์ใด ๆ การตัดสินใจซื้อหรือขายหลักทรัพย์ใด ๆ ของผู้อ่าน ไม่ว่าจะเกิดจากการอ่านบทความในเอกสารนี้หรือไม่ก็ตาม ล้วนเป็นผลจากการใช้วิจารณญาณของผู้อ่าน โดยไม่มีส่วนเกี่ยวข้องกับหรือพันธะผูกพันใด ๆ กับ บริษัทหลักทรัพย์ คิงส์ฟอร์ด จำกัด (มหาชน) ไม่ว่ากรณีใด

Short Sales



KINGSFORD

มูลค่าการขายชอร์ต ณ วันที่ 26 พฤษภาคม 2566

หลักทรัพย์	ปริมาณหุ้นที่ขายชอร์ต (หุ้น)	มูลค่าการขายชอร์ต (บาท)	%เทียบมูลค่าซื้อขายตลาดรวม
TASCO	166,000	3,201,160	8.79%
TASCO-R	14,600	280,850	0.77%
TCAP	77,500	3,885,100	1.85%
TCAP-R	127,000	6,366,775	3.04%
TFG	70,300	302,670	1.10%
TFG-R	1,030,400	4,421,378	16.11%
TGE	2,200	3,564	0.08%
THANI	105,800	366,068	5.24%
THANI-R	180,300	623,838	8.94%
THCOM	228,500	2,551,180	3.01%
THCOM-R	42,100	472,370	0.55%
THG	12,000	816,000	3.87%
THG-R	59,600	4,052,725	19.24%
TIDLOR	462,600	12,445,875	2.04%
TIDLOR-R	113,400	3,080,700	0.50%
TIPH	18,500	810,600	3.06%
TIPH-R	25,700	1,124,375	4.25%
TISCO	68,500	6,603,300	5.25%
TISCO-R	59,900	5,778,375	4.59%
TKC	1,600	32,480	2.33%
TKN	243,500	2,691,960	3.35%
TKS	21,500	206,790	9.25%
TKS-R	1,500	14,350	0.65%
TLI	388,900	4,746,060	9.95%
TLI-R	100,200	1,225,070	2.56%
TOA	40,800	1,287,250	4.49%
TOA-R	26,100	822,150	2.87%
TOP	493,100	22,346,800	7.18%
TOP-R	207,200	9,375,875	3.02%
TPIPL	307,800	455,544	13.10%
TPIPL-R	23,600	34,928	1.00%
TPIPP	17,800	59,452	1.15%
TPIPP-R	29,100	97,650	1.88%
TQM	71,400	2,070,550	4.57%
TQM-R	13,500	387,975	0.86%
TRUE	5,041,400	33,032,320	5.07%
TRUE-R	2,085,400	13,566,675	2.10%
TTA	132,400	944,310	7.30%
TTA-R	201,700	1,435,205	11.12%
TTB	24,701,600	39,235,832	8.13%
TTB-R	985,100	1,554,973	0.32%
TTCL	10,200	41,478	2.11%
TTCL-R	15,400	62,524	3.18%
TTW-R	26,000	224,900	3.63%
TU	3,883,800	61,463,490	9.46%
TU-R	5,977,900	94,874,910	14.56%
TVO	5,700	146,775	3.65%
TVO-R	20,300	522,725	13.00%
UBE	57,900	64,510	6.19%
UTP	10,300	114,610	5.30%
UTP-R	6,300	69,970	3.24%
UV	20,200	59,460	2.08%
UVAN	8,600	72,260	2.09%
VGI	502,000	1,645,626	1.61%
VGI-R	2,181,200	7,036,292	6.98%
VIBHA	7,300	18,542	4.03%

ข้อมูลในเอกสารฉบับนี้ รวบรวมมาจากแหล่งข้อมูลที่เชื่อถือได้ อย่างไรก็ตาม บริษัทหลักทรัพย์ คิงส์ฟอร์ด จำกัด (มหาชน) ไม่สามารถที่จะยืนยันหรือรับรองความถูกต้องของข้อมูลเหล่านี้ได้ ไม่ว่าประการใด ๆ บทวิเคราะห์ในเอกสารนี้ จัดทำขึ้นโดยอ้างอิงหลักเกณฑ์ทางวิชาการเกี่ยวกับหลักการวิเคราะห์ และมีได้เป็นการชี้แนะ หรือเสนอแนะให้ซื้อหรือขายหลักทรัพย์ใด ๆ การตัดสินใจซื้อหรือขายหลักทรัพย์ใด ๆ ของผู้อ่าน ไม่ว่าจะเกิดจากการอ่านบทความในเอกสารนี้หรือไม่ก็ตาม ล้วนเป็นผลจากการใช้วิจารณญาณของผู้อ่าน โดยไม่มีส่วนเกี่ยวข้องกับหรือพึ่งพิงผูกพันใด ๆ กับ บริษัทหลักทรัพย์ คิงส์ฟอร์ด จำกัด (มหาชน) ไม่ว่ากรณีใด

Short Sales



KINGSFORD

มูลค่าการขายชอร์ต ณ วันที่ 26 พฤษภาคม 2566

หลักทรัพย์	ปริมาณหุ้นที่ขายชอร์ต (หุ้น)	มูลค่าการขายชอร์ต (บาท)	%เทียบมูลค่าซื้อขายตลาดรวม
WHA	2,521,600	11,008,062	5.75%
WHA-R	3,557,400	15,622,036	8.11%
WHAUP	19,900	77,610	4.36%
WHAUP-R	49,900	194,620	10.94%
WICE	4,900	39,475	0.92%
XO	51,600	927,240	2.59%
XPG	63,100	63,731	0.56%
XPG-R	197,100	198,908	1.76%
YGG	19,600	153,860	1.01%

หมายเหตุ - ไม่รวมรายการขายชอร์ตของสมาชิกที่เป็นผู้ร่วมค้ำหน่วยลงทุนหรือผู้ดูแลสภาพคล่องของหน่วยลงทุนของกองทุนรวมอีทีเอฟเพื่อบัญชีบริษัทประเภทเพื่อทำกำไรจากส่วนต่างของราคาหรือเพื่อดูแลสภาพคล่อง แลแล้วแต่กรณี

ข้อมูลในเอกสารฉบับนี้ รวบรวมมาจากแหล่งข้อมูลที่นำเสนอโดย อยางไรก็ดี บริษัทหลักทรัพย์ คิงส์ฟอร์ด จำกัด (มหาชน) ไม่สามารถที่จะยืนยันหรือรับรองความถูกต้องของข้อมูลเหล่านี้ได้ ไม่ว่าประการใด ๆ บทวิเคราะห์ในเอกสารนี้ จัดทำขึ้นโดยอ้างอิงหลักเกณฑ์ทางวิชาการเกี่ยวกับหลักการวิเคราะห์ และมีได้เป็นการชี้แนะ หรือเสนอแนะให้ซื้อหรือขายหลักทรัพย์ใด ๆ การตัดสินใจซื้อหรือขายหลักทรัพย์ใด ๆ ของผู้อ่าน ไม่ว่าจะเกิดจากการอ่านบทความในเอกสารนี้หรือไม่ก็ตาม ล้วนเป็นผลจากการใช้วิจารณญาณของผู้อ่าน โดยไม่มีส่วนเกี่ยวข้องหรือพันธะผูกพันใด ๆ กับ บริษัทหลักทรัพย์ คิงส์ฟอร์ด จำกัด (มหาชน) ไม่สามารถทำได้

Stock Calendar



KINGSFORD

รายงานการเปลี่ยนแปลงการถือหลักทรัพย์ของผู้บริหาร (แบบ 59-2) ประจำวันที่ 26 พฤษภาคม 2566

ชื่อผู้บริหาร	ประเภทหลักทรัพย์	วันที่ได้มา / จำนวน	จำนวน	ราคา	วิธีการได้มา/หน่าย	
BDMS	นางสาว ปริมาภรณ์ ปราสาททองโอสถ	หุ้นสามัญ	24/05/2566	1,399,100	28.25	ซื้อ
BDMS	นางสาว ปริมาภรณ์ ปราสาททองโอสถ	หุ้นสามัญ	25/05/2566	2,129,000	28.00	ซื้อ
KKP	นาย อภินันท์ เกสิยวปฏิภนนท์	ใบสำคัญแสดงสิทธิที่จะซื้อหุ้น	25/05/2566	1,000,000	2.45	ซื้อ
KKP	นาย อภินันท์ เกสิยวปฏิภนนท์	หุ้นสามัญ	25/05/2566	250,000	62.69	ขาย
JR	นาย จรรย์ วิวัฒน์เฉษฏาวุฒิ	หุ้นสามัญ	25/05/2566	21,800	5.99	ซื้อ
JDF	นาย สุรพล นิตติไกรพจน์	หุ้นสามัญ	25/05/2566	108,000	2.48	ซื้อ
CWT	นาย วีระพล ไชยธีรรัตน์	หุ้นสามัญ	25/05/2566	30,000,000	2.00	ซื้อ
SVT	นาย สุรเชษฐ์ ภาณุพัฒนา	หุ้นสามัญ	24/05/2566	100,000	3.30	ขาย
SVT	นาย สุรเชษฐ์ ภาณุพัฒนา	หุ้นสามัญ	24/05/2566	50,000	3.40	ขาย
SVT	นาย สุรเชษฐ์ ภาณุพัฒนา	หุ้นสามัญ	24/05/2566	50,000	3.42	ขาย
SUSCO	นาย อัมรินทร์ สิมะโรจน์	หุ้นสามัญ	25/05/2566	50,000	3.38	ซื้อ
DEXON	นาย มาร์ติน สดุดิ	หุ้นสามัญ	25/05/2566	300	2.94	ซื้อ
DEXON	นาย มาร์ติน สดุดิ	หุ้นสามัญ	25/05/2566	300	2.94	ซื้อ
DEXON	นาย มาร์ติน สดุดิ	หุ้นสามัญ	26/05/2566	168,000	2.96	ซื้อ
D	นางสาว เสาวณีย์ บุญผลิต	หุ้นสามัญ	25/05/2566	67,000	7.35	ขาย
TASCO	นาย ชายน้อย เพื่อนโกสม	หุ้นสามัญ	26/05/2566	5,000	19.20	ขาย
TMILL	นาย ประภาส ขุดิมารพันธ์	หุ้นสามัญ	25/05/2566	10,000	3.96	ซื้อ
TKC	นาย สยาม เตียวรัตนานนท์	หุ้นสามัญ	24/05/2566	83,100	19.81	ซื้อ
TKC	นาย สยาม เตียวรัตนานนท์	หุ้นสามัญ	25/05/2566	50,500	20.08	ซื้อ
TSTE	นาย ประภาส ขุดิมารพันธ์	หุ้นสามัญ	25/05/2566	100	7.45	ซื้อ
TCCC	นาย สมรัก ลิขิตเจริญพันธ์	หุ้นสามัญ	26/05/2566	5,000	39.50	ขาย
BGT	นาง นันทริกา ชันชื้อ	หุ้นสามัญ	22/05/2566	398,600	1.00	ซื้อ
BGT	นาง นันทริกา ชันชื้อ	หุ้นสามัญ	23/05/2566	148,800	1.03	ซื้อ
BGT	นาย นพดล ธรรมวัฒน์	หุ้นสามัญ	22/05/2566	144,900	1.00	ซื้อ
PG	นาย พิรนาถ โชควัฒนา	หุ้นสามัญ	25/05/2566	5,800	8.73	ซื้อ
PROEN	นาย วิศรุต มานัญญพล	หุ้นสามัญ	24/05/2566	20,000	5.25	ซื้อ
PSG	นาย ชัยยศ จิรวรกุล	หุ้นสามัญ	23/05/2566	500,000	0.80	ขาย
PSG	นาย ชัยยศ จิรวรกุล	หุ้นสามัญ	24/05/2566	1,000,000	0.80	ขาย
PSG	นาย ชัยยศ จิรวรกุล	หุ้นสามัญ	25/05/2566	1,000,000	0.81	ขาย
PLANET	นาย เทรเวอร์ จอห์น ทอมสัน	หุ้นสามัญ	25/05/2566	300,000	0.90	ซื้อ
FPT	นาย ชายน้อย เพื่อนโกสม	หุ้นสามัญ	26/05/2566	5,000	15.20	ขาย
MGC	นางสาว เจิดนภางค์ ธรรมชวนวิริยะ	หุ้นสามัญ	25/05/2566	700,000	9.04	ซื้อ
MTW	นางสาว ชีนจิตร์ ตั้งพิชญโพธิ์วัฒน์	หุ้นสามัญ	23/05/2566	3,350,000	3.85	ขาย
MTW	นางสาว ชีนจิตร์ ตั้งพิชญโพธิ์วัฒน์	หุ้นสามัญ	24/05/2566	1,371,000	3.87	ขาย
MTW	นางสาว ชีนจิตร์ ตั้งพิชญโพธิ์วัฒน์	หุ้นสามัญ	25/05/2566	3,997,600	3.86	ขาย
RAM	นางสาว ฤกษ์จี กาญจนพิทักษ์	หุ้นสามัญ	23/05/2566	1,100,000 Revoked by Reporter	45.00	ซื้อ
RAM	นางสาว ฤกษ์จี กาญจนพิทักษ์	หุ้นสามัญ	23/05/2566	1,100,000	45.00	ซื้อ
RAM	นางสาว ฤกษ์จี กาญจนพิทักษ์	หุ้นสามัญ	25/05/2566	1,100,000	45.00	ซื้อ
RAM	นาย เอื้อชาติ กาญจนพิทักษ์	หุ้นสามัญ	25/05/2566	1,100,000	45.00	ขาย
PLUS	นาย นิลสุวรรณ ลีลารัตน์	หุ้นสามัญ	23/05/2566	26,800	6.24	ซื้อ
L&E	นาย กฤษดา ทรัพย์ทวยชน	หุ้นสามัญ	25/05/2566	1,400	1.86	ซื้อ

Stock Calendar



KINGSFORD

รายงานการเปลี่ยนแปลงการถือหลักทรัพย์ของผู้บริหาร (แบบ 59-2) ประจำวันที่ 26 พฤษภาคม 2566

ชื่อผู้บริหาร	ประเภทหลักทรัพย์	วันที่ได้มา / จำนวน	จำนวน	ราคา	วิธีการได้มา/หน่าย	
WICE	นาย ชูเดช คงสุนทร	หุ้นสามัญ	25/05/2566	28,000	8.00	ซื้อ
WICE	นาย ชูเดช คงสุนทร	หุ้นสามัญ	25/05/2566	50	8.10	ซื้อ
SABUY	นาย วรานนท์ คงปฏิมากร	หุ้นสามัญ	25/05/2566	100,000	12.60	ขาย
SABUY	นาย วรานนท์ คงปฏิมากร	ใบสำคัญแสดงสิทธิที่จะซื้อหุ้น	25/05/2566	200,000	6.05	ซื้อ
SABUY	นาย ศรัณย์ สุภักศรัณย์	ใบสำคัญแสดงสิทธิที่จะซื้อหุ้น	24/05/2566	261,900	6.10	ซื้อ
SABUY	นาย ศรัณย์ สุภักศรัณย์	หุ้นสามัญ	24/05/2566	10,000	12.40	ขาย
SABUY	นาย ศรัณย์ สุภักศรัณย์	หุ้นสามัญ	24/05/2566	245,000	12.36	ขาย
SABUY	นาย ศรัณย์ สุภักศรัณย์	ใบสำคัญแสดงสิทธิที่จะซื้อหุ้น	25/05/2566	530,000	6.10	ซื้อ
SABUY	นาย ศรัณย์ สุภักศรัณย์	ใบสำคัญแสดงสิทธิที่จะซื้อหุ้น	25/05/2566	20,000	9.38	ขาย
SABUY	นาย ศรัณย์ สุภักศรัณย์	หุ้นสามัญ	25/05/2566	626,500	12.42	ขาย
SABUY	นาย ศรัณย์ สุภักศรัณย์	ใบสำคัญแสดงสิทธิที่จะซื้อหุ้น	26/05/2566	30,000	6.10	ซื้อ
PORT	นาย บัญชัย ครุจิตร	หุ้นสามัญ	25/05/2566	21,500	1.40	ซื้อ
HTC	พันเอก พัชร รัตตกุล	หุ้นสามัญ	24/05/2566	170,000	39.06	ขาย
RBF	นาย สมชาย รัตนภูมิภิญโญ	หุ้นสามัญ	25/05/2566	23,500	10.01	ซื้อ
INSET	นาย วิเชียร เจียกเจิม	หุ้นสามัญ	25/05/2566	20,000	2.34	ซื้อ
INSET	นาย วิเชียร เจียกเจิม	ใบสำคัญแสดงสิทธิที่จะซื้อหุ้น	25/05/2566	20,500	0.36	ขาย
EP	นาย ยุทธ ชินสุภักกุล	หุ้นสามัญ	25/05/2566	4,200	3.08	ซื้อ
ALT	นาง ปรีญาภรณ์ ตั้งเผ่าศักดิ์	หุ้นสามัญ	25/05/2566	2,300	2.02	ซื้อ
ACE	นาย ธีรวัฒน์ ทรงเมตตา	หุ้นสามัญ	25/05/2566	400,000	1.95	ซื้อ
ADB	นาย หวัง วนาไพโรสณฑ์	หุ้นสามัญ	26/05/2566	200,000	1.20	ซื้อ
APP	นาย ธานีรินทร์ พรศิริวิเศษ	หุ้นสามัญ	25/05/2566	3,500	3.12	ขาย
IFS	นาง สุธิดา ศุภนกุลสมัย	หุ้นสามัญ	25/05/2566	70,900	2.91	ซื้อ

Stock Calendar



KINGSFORD

แบบรายงานการได้มาหรือจำหน่ายหลักทรัพย์ของกิจการ (แบบ 246-2) ประจำวันที่ 26 พฤษภาคม 2566

หลักทรัพย์	ชื่อผู้ได้มา/จำหน่าย	วิธีการ	ประเภท หลักทรัพย์ ¹	% ก่อน ได้มา/ จำหน่าย	% ได้มา/ จำหน่าย	% หลัง ได้มา/ จำหน่าย	วันที่ได้มา/ จำหน่าย	% ก่อน ได้มา/ จำหน่าย (กลุ่ม) ²	% ได้มา/ จำหน่าย (กลุ่ม) ²	% หลัง ได้มา/ จำหน่าย (กลุ่ม) ²
PLANET	บริษัท อีอีซี จีซี โฮลดิ้งส์ จำกัด	จำหน่าย	หุ้น	25.4877	25.4877	0	25/05/2566	25.4877	25.4877	0
SAF	นาย พิเศษ อริยเดชาวิช	ได้มา	หุ้น	19.9492	0.0601	20.0093	23/05/2566	19.9492	0.0601	20.0093
NEWS	นางสาว อรอร อัครเศรษฐ์	จำหน่าย	หุ้น	20.0554	1.2304	18.8249	22/05/2566	20.0554	1.2304	18.8249

Stock Calendar



KINGSFORD

May 2023				
Monday	Tuesday	Wednesday	Thursday	Friday

22	23	24	25	26
XD WHAIR (0.1369 (חרע) TSTH (0.03 (חרע) DCC (0.015 (חרע)	XD TSC (0.40 (חרע) TPRIME (0.1156 (חרע) KTBSTMR (0.1731 (חרע) CPNREIT (0.247 (חרע) WHART (0.1915 (חרע) Shares CCET 449,996,577 Shares SDC 40,000,000 Shares MBK 5,522,721 Shares TCC 2,826,932 Shares	XD TSE (0.09 (חרע) OISHI (0.50 (חרע) DMT (0.35 (חרע) BRRGIF (0.17517 (חרע) B-WORK (0.1807 (חרע) AMATAR (0.16 (חרע) ALLY (0.167 (חרע) ADD (0.02 (חרע) Shares MITSIB 37,517,666 Shares DOD 24,390,000 Shares MINT 25,564,422 Shares CHO 16,339,868 Shares	XD TCC (0.05 (חרע) SUPEREIF (0.2376 (חרע) KAMART (0.08 (חרע) HYDROGEN (0.223 (חרע) BOFFICE (0.1719 (חרע) BKI (3.75 (חרע) AIMIRT (0.223 (חרע) AIMCG (0.15 (חרע) Shares PIMO 62,690,735 Shares PLANET 135,000,000 Shares DITTO 105,596,008 Shares III 69,055,226 Shares BEYOND 1,200,000 Shares TEAMG 135,901,618 Shares SE 24,261,814 Shares NEWLISTED KKP-W5 70,546,511 Units KKP-W6 70,546,511 Units	XD IVL (0.25 (חרע) GVREIT (0.195 (חרע) Shares CHO 8,169,934 Shares SEAOil 46,183,781 Shares DOHOME 181,664,087 Shares BUI 2,999,136 Shares NEWLISTED INET 99,997,469 Units

29	30	31	1	2
XD PSL (0.05 (חרע) PROSPECT (0.132 (חרע) FUTUREPF (0.35 (חרע) BGC (0.08 (חרע)	XD UAC (0.12 (חרע) NEWLISTED PROS-W1 274,232,140 Units Shares SICT 79,999,884 Shares D 40,257,737 Shares DTCENT 48,118,806 Shares PRG 3,345 Shares	XD TTLPF (0.4193 (חרע) TFFIF (0.1032 (חרע) QHHR (0.11 (חרע) MNRF (0.025 (חרע) MNIT2 (0.07 (חרע) MNIT (0.02 (חרע) M-STOR (0.10 (חרע) M-II (0.15 (חרע) LHPP (0.10 (חרע) LHHOTEL (0.25 (חרע) KBSPIF (0.228 (חרע) IMPACT (0.14 (חרע) EGATIF (0.125 (חרע) CPTGF (0.1185 (חרע)		

XD – Excluding Dividend	XD(ST) – Excluding Stock Dividend	XM – Exclude meetings	XN – Ex-Capital Return	XI – Excluding Interest
XP – Excluding Principal	XR – Excluding Right	XW – Excluding Warrant	XS – Excluding Short-term Warrant	XA – Excluding All
XE – Excluding Exercise	*ND – No Dividend Payment	PD – Payment Date	XT – Excluding TSR ; @ - price per share / price per unit /	
XD – Excluding Dividend	XD(ST) – Excluding Stock Dividend	XM – Exclude meetings	XN – Ex-Capital Return	XI – Excluding Interest
XP – Excluding Principal	XR – Excluding Right	XW – Excluding Warrant	XS – Excluding Short-term Warrant	XA – Excluding All
XE – Excluding Exercise	*ND – No Dividend Payment	PD – Payment Date	XT – Excluding TSR ; @ - price per share / price per unit /	

NVDR Update

วันที่ 29 พฤษภาคม 2566

Most Active Values (Btmn)

Top 20 Net Buying Value (B m)						Top 20 Net Selling Value (B m)						Month to Date		Year to Date						
พ.ค.-66						พ.ค.-66						พฤษภาคม 2566		03 ม.ค.-26 พ.ค.66						
	26	25	24	23	22		26	25	24	23	22	Net Buy	Net Sell	Net Buy	Net Sell					
1	CPALL	282.7	-395.4	-314.9	-118.3	275.4	PTTEP	-714.7	-337.2	-149.1	-118.0	-197.7	KTB	1,326.88	PTTEP	(3,138.16)	CPALL	6,368.7	KBANK	-15,187.3
2	MAKRO	145.5	101.8	170.2	88.5	149.6	JMART	-353.2	2.3	17.7	-59.2	40.0	TIDLOR	950.31	KBANK	(2,539.79)	BDMS	5,670.1	PTTEP	-3,562.9
3	GLOBAL	118.8	14.3	-12.2	-6.3	-48.0	DELTA	-312.0	192.0	81.2	-960.4	-107.8	TTB	794.30	DELTA	(2,212.68)	MAKRO	4,567.9	DELTA	-3,316.0
4	TCAP	112.3	28.8	24.8	53.7	72.1	AOT	-182.0	-320.4	-133.9	-716.1	-207.3	ICHI	735.90	AOT	(1,895.99)	SCC	2,553.0	KKP	-2,928.8
5	KCE	66.6	16.3	30.5	32.1	64.6	AP	-158.3	-40.5	-49.2	-168.4	-43.0	TCAP	615.72	BBL	(1,122.48)	BBL	2,551.7	BANPU	-2,841.3
6	IVL	21.8	-78.3	-20.6	41.0	91.9	KTB	-145.1	-63.0	-99.0	366.1	-7.1	PTTGC	522.72	CPF	(1,002.91)	KTB	2,445.0	PTT	-2,190.8
7	KAMART	21.3	11.7	-14.1	5.3	29.5	BBL	-114.1	-234.1	-211.7	12.7	-163.6	EA	469.01	MINT	(984.89)	TASCO	1,933.8	CPF	-2,179.2
8	TOP	11.6	-32.0	-21.8	-86.1	55.7	BH	-97.5	-91.3	23.2	16.8	51.3	BDMS	454.80	GULF	(949.69)	HANA	1,707.7	TISCO	-2,155.4
9	MAJOR	11.4	-4.8	-0.4	13.8	9.0	KBANK	-97.0	-83.4	-182.4	416.7	356.3	SCB	404.41	CPN	(923.85)	TRUEE	1,626.3	CPN	-1,890.4
10	PTL	10.3	-29.5	-20.5	5.9	1.3	CPN	-79.4	-91.1	-47.8	45.0	-30.3	SCC	339.64	ADVANC	(842.25)	SCB	1,612.9	AOT	-1,820.9
11	HANA	9.0	-99.2	-19.1	-65.9	-77.9	PTT	-67.2	-156.9	-156.2	-54.4	-94.5	TLI	328.95	AP	(789.37)	TTB	1,555.0	BCP	-1,668.9
12	BJC	8.2	-9.8	-23.0	-22.4	-6.2	ADVANC	-65.3	-88.0	-88.1	-269.9	51.2	GUNKUL	255.71	LH	(684.81)	WHA	1,273.0	TU	-1,605.8
13	SCC	7.9	-77.9	-45.4	-17.9	28.2	BANPU	-54.5	-111.5	-132.0	-12.2	-92.4	ONEE	219.74	BANPU	(654.21)	TIDLOR	1,113.2	PTTGC	-1,292.3
14	BLA	6.7	6.5	22.1	15.8	-12.8	TISCO	-47.4	-60.1	35.4	42.8	-5.4	SINGER	200.65	BCH	(565.85)	SAWAD	1,105.4	BLA	-1,286.7
15	GUNKUL	6.7	10.4	5.8	20.2	40.1	MINT	-46.3	-83.9	149.1	-35.5	-110.2	CK	174.51	TU	(529.29)	CBG	1,002.1	ESSO	-1,116.5
16	AEONTS	6.2	-7.5	10.8	1.6	0.9	BTS	-41.1	-33.2	-60.2	-96.1	56.9	BTG	165.89	OSP	(441.30)	JMART	928.1	OR	-1,050.3
17	HMPRO	5.0	-51.6	-35.8	5.6	-8.1	PSL	-30.8	-13.8	-1.5	11.0	49.6	NCAP	161.31	WHA	(433.47)	AMATA	900.2	IRPC	-1,001.8
18	KTC	4.1	-49.1	52.0	-38.8	-57.5	AMATA	-28.7	-20.5	-35.1	-34.2	-21.7	PSG	161.04	TRUE	(428.54)	INTUCH	896.4	BEM	-893.7
19	TTW	3.2	3.9	13.4	1.6	-0.8	IRPC	-28.4	9.9	6.9	48.4	-15.2	SAPPE	160.43	JMART	(423.17)	ICHI	887.9	SPALI	-781.7
20	SAMART	2.3	2.1	-2.4	-2.1	3.3	SINGER	-25.8	-10.6	0.3	16.5	11.9	BCP	152.98	BJC	(354.69)	ADVANC	794.8	RATCH	-769.6

Total Volume Shares						NVDR Shrs.						Paid up Capital	
	Buy	Sell	Total	Net	Turn.		29-May-23	% of paidup	29-May-23	% of paidup	(Last)		
1	24CS	23,900	144,400	168,300	-120,500	4.45	24CS	15,722,818	3.66	#N/A	#N/A	430,000,000	
2	2S	-	17	17	-17	0.01	2S	7,818,447	1.42	3,092,210	0.69	549,995,954	
3	7UP	6,312	278,600	284,912	-272,288	2.97	3K-BAT	45,856	0.06	#N/A	#N/A	78,400,000	
4	A5	321,900	826,900	1,148,800	-505,000	8.08	7UP	77,487,442	1.51	29,743,119	0.98	5,143,071,814	
5	AAI	555,600	1,106,700	1,662,300	-551,100	15.01	A	8,400	0.00	62,400	0.01	980,000,000	
6	AAV	311,600	2,114,000	2,425,600	-1,802,400	17.36	A5	8,003,980	0.66	800,664	0.07	1,209,384,615	
7	ABM	-	1,000	1,000	-1,000	0.30	AAI	15,419,406	0.73	#N/A	#N/A	2,125,000,000	
8	ABM-W1	1,100	1,200	2,300	-100	1.76	AAV	674,351,752	5.54	353,926,265	7.30	12,164,285,713	
9	ACC	246,400	7,800	254,200	238,600	5.16	ABM	5,096,145	1.27	3,268,124	1.09	400,000,000	
10	ACE	882,000	1,998,400	2,880,400	-1,116,400	7.74	ABM-W1	1,134,029	2.27	#N/A	#N/A	49,999,917	
11	ADB	180,000	146,900	326,900	33,100	30.53	ACAP	2,323,745	0.57	1,223,467	0.39	406,411,160	
12	ADD	18,500	-	18,500	18,500	13.95	ACC	16,076,139	1.20	4,306,304	0.32	1,343,055,623	
13	ADVANC	652,468	961,161	1,613,629	-308,693	34.62	ACE	185,957,437	1.83	38,450,400	0.38	10,175,999,960	
14	AEONTS	54,400	23,300	77,700	31,100	23.93	ACG	1,337,800	0.22	211,225	0.04	600,000,000	
15	AF	-	300	300	-300	0.05	ADB	63,549,409	8.75	31,173,421	5.20	725,999,923	
16	AFC	-	1,900	1,900	-1,900	5.46	ADD	1,935,583	1.21	#N/A	#N/A	160,000,000	
17	AGE	20,801	634,110	654,911	-613,309	16.98	ADVANC	221,288,520	7.44	241,595,912	8.13	2,974,209,736	
18	AH	345,200	462,800	808,000	-117,600	18.03	AEONTS	17,748,188	7.10	11,410,746	4.56	250,000,000	
19	AI	10,300	-	10,300	10,300	4.41	AF	2,683,101	0.17	198,800	0.01	1,600,000,000	
20	AIE	-	20,000	20,000	-20,000	1.67	AFC	240,910	0.53	19,100	0.04	45,574,266	

Source : SET.OR.TH

ข้อมูลในเอกสารฉบับนี้ รวบรวมมาจากแหล่งข้อมูลที่เชื่อถือได้ อย่างไรก็ตาม บริษัทหลักทรัพย์ คิงส์ฟอร์ด จำกัด (มหาชน) ไม่สามารถที่จะยืนยันหรือรับรองความถูกต้องของข้อมูลเหล่านี้ได้ ไม่ว่าประการใด ๆ บทวิเคราะห์ในเอกสารนี้ จัดทำขึ้นโดยอ้างอิงถึงข้อมูลทางวิชาการที่เกี่ยวกับหลักทรัพย์วิเคราะห์ และไม่ได้เป็นการชี้แนะหรือเสนอแนะให้ซื้อหรือขายหลักทรัพย์ใด ๆ การตัดสินใจซื้อหรือขายหลักทรัพย์ใด ๆ ของผู้ลงทุน ไม่ว่าจะเกิดจากการอ่านบทความในเอกสารนี้หรือไม่ก็ตาม ล้วนเป็นผลจากการใช้วิจารณญาณของผู้ลงทุน โดยไม่มีส่วนเกี่ยวข้องกับบริษัทคิงส์ฟอร์ด จำกัด (มหาชน) ไม่มีการเปิดเผย



คำแนะนำการลงทุน และความหมายของคำแนะนำการลงทุน

Stock Rating หมายถึงการให้คำแนะนำการลงทุนของบริษัท แบ่งเป็น 3 ระดับ

Buy หมายถึง ราคาพื้นฐานสูงกว่าราคาตลาด 15% หรือมากกว่า

Hold หมายถึงราคาพื้นฐานสูงกว่าราคาตลาดไม่เกิน 15% หรือต่ำกว่าราคาตลาดไม่เกิน 15 %

Sell หมายถึง ราคาพื้นฐานต่ำกว่าราคาตลาด 15% หรือมากกว่า

เอกสารฉบับนี้จัดทำขึ้นโดยบริษัทหลักทรัพย์คิงส์ฟอร์ด จำกัด (มหาชน) ข้อมูลที่ปรากฏในเอกสารฉบับนี้จัดทำโดยอาศัยข้อมูลที่จัดหาจากแหล่งที่เชื่อหรือควรเชื่อว่ามี ความน่าเชื่อถือ และ/หรือถูกต้อง อย่างไรก็ตามบริษัทไม่ยืนยัน และไม่รับรองถึงความครบถ้วนสมบูรณ์หรือถูกต้องของข้อมูลดังกล่าว และไม่ได้ประกันราคาหรือผลตอบแทน ของหลักทรัพย์ที่ปรากฏข้างต้น แม้ว่าข้อมูลดังกล่าวจะปรากฏข้อความที่อาจเป็นหรืออาจตีความว่าเป็นเช่นนั้นได้ บริษัทจึงไม่รับผิดชอบต่อการนำเอาข้อมูล ข้อความ ความเห็น และหรือบทสรุปที่ปรากฏในเอกสารฉบับนี้ไปใช้ไม่ว่ากรณีใดๆ ข้อมูลและความเห็นที่ปรากฏอยู่ในเอกสารฉบับนี้ได้ประสงค์จะชี้ชวน เสนอแนะ หรือจูงใจให้ลงทุน ใน หรือ ซื้อหรือขายหลักทรัพย์ที่ปรากฏในเอกสารฉบับนี้และข้อมูลมีการแก้ไขเพิ่มเติมเปลี่ยนแปลงโดยมีต้องแจ้งให้ทราบล่วงหน้า ผู้ลงทุนควรใช้ดุลยพินิจอย่างรอบคอบใน การลงทุนในหรือซื้อหรือขายหลักทรัพย์ บริษัทสงวนลิขสิทธิ์ในข้อมูลที่ปรากฏในเอกสารนี้ ห้ามมิให้ผู้ใดใช้ประโยชน์ ทำซ้ำ ดัดแปลง นำออกแสดง ทำให้ปรากฏหรือเผยแพร่ ต่อสาธารณชน ไม่ว่าด้วยประการใดๆ ซึ่งข้อมูลในเอกสารนี้ไม่ว่าทั้งหมดหรือบางส่วน เว้นแต่ได้รับอนุญาตเป็นหนังสือจากบริษัทเป็นการล่วงหน้า การกล่าว คัด หรืออ้างอิง ข้อมูลบางส่วนตามสมควรในเอกสารนี้ ไม่ว่าในบทความ บทวิเคราะห์ บทวิจัย หรือในเอกสาร หรือการสื่อสารอื่นใดจะต้องกระทำโดยถูกต้อง และไม่เป็นการก่อให้เกิดการ เข้าใจผิดหรือความเสียหายแก่บริษัท ต้องรับรู้ถึงความเป็นเจ้าของลิขสิทธิ์ในข้อมูลบริษัท และต้องอ้างอิงถึงเอกสารฉบับนี้ และวันที่ในเอกสารฉบับนี้ของบริษัทโดยชัดเจน การลงทุนในหรือซื้อหรือขายหลักทรัพย์ย่อมมีความเสี่ยง ท่านควรทำความเข้าใจอย่างถ่องแท้ต่อลักษณะของหลักทรัพย์แต่ละประเภทและควรศึกษาข้อมูลของบริษัทที่ออก หลักทรัพย์และข้อมูลอื่นใดที่เกี่ยวข้องก่อนการตัดสินใจลงทุนในหรือซื้อหรือขายหลักทรัพย์

ข้อมูลในเอกสารฉบับนี้ รวบรวมมาจากแหล่งข้อมูลที่นำเชื่อถือ อย่างไรก็ดี บริษัทหลักทรัพย์ คิงส์ฟอร์ด จำกัด(มหาชน)ไม่สามารถที่จะยืนยันหรือรับรองความถูกต้องของข้อมูลเหล่านี้ได้ ไม่ว่าประการใดๆ บทวิเคราะห์ในเอกสารนี้ จัดทำขึ้นโดยอ้างอิง หลักเกณฑ์ทางวิชาการเกี่ยวกับหลักการวิเคราะห์ และมีได้เป็นการชี้แนะ หรือเสนอแนะให้ซื้อหรือขายหลักทรัพย์ใดๆ การตัดสินใจหรือขายหลักทรัพย์ใดๆ ของผู้อ่าน ไม่ว่าจะเกิดจากการอ่านบทความในเอกสารนี้หรือไม่ก็ตาม ล้วนเป็นผลจากการใช้ วิจารณญาณของผู้อ่าน โดยไม่มีส่วนเกี่ยวข้องกับคิงส์ฟอร์ด จำกัด (มหาชน) ไม่ว่ากรณีใด

Disclaimer



KINGSFORD

Thai Institute of Directors Association (IOD) – Corporate Governance Report Rating 2020 (CG Score) ข้อมูล 27 ตุลาคม 2565



AAV	AYUD	CFRESH	DRT	GLOBAL	JWD	MC	OTO	Q-CON	SEAOIL	STEC	TK	TVDH
ADVANC	BAFS	CGH	DTAC	GPI	K	MCOT	PAP	QH	SE-ED	STGT	TKN	TVI
AF	BAM	CHEWA	DUSIT	GPSC	KBANK	METCO	PCSGH	QTC	SELIC	STI	TKS	TVO
AH	BANPU	CHO	EA	GRAMMY	KCE	MFEC	PDG	RATCH	SENA	SUN	TKT	TWPC
AIRA	BAY	CIMBT	EASTW	GULF	KEX	MINT	PDJ	RBF	SENAJ	SUSCO	TMILL	U
AJ	BBIK	CK	ECF	GUNKUL	KGI	MONO	PG	RS	SGF	SUTHA	TMT	UAC
AKP	BBL	CKP	ECL	HANA	KKP	MOONG	PHOL	S	SHR	SVI	TNDT	UBIS
AKR	BCP	CM	EE	HARN	KSL	MSC	PLANB	S&J	SICT	SYMC	TNITY	UPOIC
ALLA	BCPG	CNT	EGCO	HENG	KTB	MST	PLANET	SAAM	SIRI	SYNTEC	TOA	UV
ALT	BDMS	COLOR	EPG	HMPRO	KTC	MTC	PLAT	SABINA	SIS	TACC	TOP	VCOM
AMA	BEM	COM7	ETC	ICC	LALIN	MVP	PORT	SAMART	SITHAI	TASCO*	TPBI	VGI
AMARIN	BEYOND	COMAN	ETE	ICHI	LANNA	NYCL	PPS	SAMTEL	SMP	TCAP	TQM	VIH
AMATA	BGC	COTTO	FN	III	LHFG	NEP	PR9	SAT	SNC	TEAMG	TRC	WACOAL
AMATAV	BGRIM	CPALL	FNS	ILINK	LIT	NER	PREB	SC	SONIC	TFMAMA	TRUE*	WAVE
ANAN	BIZ	CPF	FPI	LOXLEY	ILM	NKI	PRG	SCB	SORKON	THANA	TSC	WHA
AOT	BKI	CPI	FPT	IND	LPN	NOBLE	PRM	SCC	SPALI	THANI	TSR	WHAUP
AP	BOL	CPN	FSMART	INTUCH	LRH	NSI	PSH	SCCC	SPI	THCOM	TSTE	WICE
APURE	BPP	CRC	FVC	IP	LST	NVD	PSL	SCG	SPRC	THG*	TSTH	WINNER
ARIP	BRR	CSS	GC	IRC	MACO	NYT	PTG	SCGP	SPVI	THIP	TTA	XPG
ASP	BTS	DDD	GEL	IRPC	MAJOR	OISHI	PTT	SCM	SSC	THRE	TTB	ZEN
ASW	BTW	DELTA	GFPT	ITEL	MAKRO	OR	PTTEP	SCN	SSSC	THREL	TTCL	
AUCT	BWG	DEMCO	GGC	IVL	MALEE	ORI	PTTGC	SDC	SST	TIPCO	TTW	
AWC	CENTEL	DOHOME	GLAND	JTS	MBK	OSP	PYLON	SEAFCO	STA	TISCO	TU	



2S	ASEFA	BYD	DITTO	HTC	KISS	MK	PB	QLT	SFT	STANLY	TMI	UMI
7UP	ASIA	CBG	DMT	HUMAN	KK	MODERN*	PICO	RCL	SGP	STC	TNL	UOBKH
ABICO	ASIAN	CEN	DOD	HYDRO	KOOL	MTI	PIMO	RICHY	SIAM	STPI	TNP	UP
ABM	ASIMAR	CHARAN	DPAINT	ICN	KTIS	NBC	PIN	RJH	SINGER	SUC	TNR	UPF
ACE	ASK	CHAYO	DV8	IFS	KUMWEL	NCAP	PJW	ROJNA	SKE	SVOA	TOG	UTP
ACG	ASN	CHG	EASON	IIG	KUN	NCH	PL	RPC	SKN	SVT	TPA	VIBHA
ADB	ATP30	CHOTI	EFORL	IMH	KWC	NDR	PLE	RT	SKR	SWC	TPAC	VL
ADD	B	CHOW	ERW	INET	KWM	NETBAY	PM	RWI	SKY	SYNEX	TPCS	VPO
AEONTS	BA	CI	ESSO	INGRS	L&E	NEX	PMTA	S11	SLP	TAE	TPIPL	VRANDA
AGE	BC	CIG	ESTAR	INSET	LDC	NINE	PPP	SA	SMART	TAKUNI	TPIPP	WGE
AHC	BCH	CITY	FE	INSURE	LEO	NATION	PPPM	SABUY	SMD	TCC	TPLAS	WIK
AIE	BE8	CIVIL	FLOYD	IRCP	LH	NNCL	PRAPAT	SAK	SMIT	TCMC	TPS	WIN
AIT	BEC	CMC	FORTH	IT	LHK	NOVA	PRECHA	SALEE	SMT	TFG	TQR	WINMED
ALUCON	SCAP	CPL	FSS	ITD	M	NP	PRIME	SAMCO	SNNP	TFI	TRITN	WORK
AMANAH	BH	CPW	FTE	J	MATCH	NRF	PRIN	SANKO	SNP	TFM	TRT	WP
AMR	BIG	CRANE	GBX	JAS	MBAX	NTV	PRINC	SAPPE	SO	TGH	TRU	XO
APCO	BJC	CRD	GCAP	JCK	MEGA	NUSA	PROEN	SAWAD	SPA	TIDLOR	TRV	YUASA
APCS	BJCHI	CSC	GENCO	JCKH	META	NWR	PROS	SCI	SPC	TIGER	TSE	ZIGA
AQUA	BLA	CSP	GJS	JMT	MFC	OCC	PROUD	SCP	SPCG	TIPH	TVT	
ARIN	BR	CV	GTB	JR	MGT	OGC	PSG	SE	SR	TITLE	TWP	
ARROW	BR1	CWT	GYT	KBS	MICRO	ONEE	PSTC	SECURE	SRICHA	TM	UBE	
AS	BROOK	DCC	HEMP	KCAR	MILL	PACO	PT	SFLEX	SSF	TMC	UEC	
ASAP	BSM	DHOUSE	HPT	KIAT	MITSUB	PATO	PTC	SFP	SSP	TMD	UKEM	



A	B52	CCP	D	GLOCON	JMART	MATI	NC	PPM	SISB	SVH	TNH	UNIQ
A5	BEAUTY	CGD	DCON	GLORY	JSP	M-CHAI	NEWS	PRAKIT	SK	PTECH	TNPC	UPA
AI	BGT	CMAN	EKH	GREEN	JUBILE	MCS	NFC	PTL	SOLAR	TC	TOPP	UREKA
ALL	BLAND	CMO	EMC	GSC	KASET	MDX	NSL	RAM	SPACK	TCCC	TPCH	VARO
ALPHAX	BM	CMR	EP	HL	KCM	MENA	NV	ROCK	SPG	TCJ	TPOLY	W
AMC	BROCK	CPANEL	EVER	HTECH	KWI	MJD	PAF	RP	SQ	TEAM	TRUBB	WFX
APP	BSBM	CPT	F&D	IHL	KYE	MORE	PEACE	RPH	STARK	THE	TTI	WPH
AQ	BTNC	CSR	FMT	INOX	LEE	MPIC	PF	RSP	STECH	THMUI	TYCN	YGG
AU	CAZ	CTW	GIFT	JAK	LPH	MUD	PK	SIMAT	SUPER	TKC	UMS	

ช่วงคะแนน	สัญลักษณ์	ความหมาย
90 - 100		ดีเลิศ
80 - 89		ดีมาก
70 - 79		ดี
60 - 69		ดีพอใช้
50 - 59		ผ่าน
ต่ำกว่า 50	No logo given	N/A

การเปิดเผยผลการสำรวจของสมาคมส่งเสริมสถาบันกรรมการบริษัทไทย (IOD) ในเรื่องการกำกับดูแลกิจการ (Corporate Governance) นี้เป็นการดำเนินการตามนโยบายของสำนักงานคณะกรรมการกำกับหลักทรัพย์และตลาดหลักทรัพย์ โดยการสำรวจของ IOD เป็นการสำรวจและประเมินจากข้อมูลของบริษัทจดทะเบียนในตลาดหลักทรัพย์แห่งประเทศไทยและตลาดหลักทรัพย์เอ็มเอไอ ที่มีการเปิดเผยต่อสาธารณะและเป็นข้อมูลที่ผู้ลงทุนทั่วไปสามารถเข้าถึงได้ ดังนั้นผลสำรวจดังกล่าวจึงเป็นการนำเสนอในมุมมองของบุคคลภายนอกโดยไม่ได้เป็นการประเมินการปฏิบัติและมีได้มีการใช้ข้อมูลภายในในการประเมิน อนึ่ง ผลการสำรวจดังกล่าว เป็นผลการสำรวจ ณ วันที่ปรากฏในรายงานการกำกับดูแลกิจการบริษัทจดทะเบียนไทยเท่านั้น ดังนั้นผลการสำรวจจึงอาจเปลี่ยนแปลงได้ภายหลังวันดังกล่าว ทั้งนี้บริษัทหลักทรัพย์ คิงส์ฟอร์ด จำกัด (มหาชน) มิได้ยืนยันหรือรับรองถึงความถูกต้องของผลการสำรวจดังกล่าวแต่อย่างใด

ข้อมูลในเอกสารฉบับนี้ รวบรวมมาจากแหล่งข้อมูลที่เชื่อถือได้ อย่างไรก็ดี บริษัทหลักทรัพย์ คิงส์ฟอร์ด จำกัด(มหาชน)ไม่สามารถที่จะยืนยันหรือรับรองความถูกต้องของข้อมูลเหล่านี้ได้ ไม่ว่าประการใดๆ บทวิเคราะห์ในเอกสารนี้ จัดทำขึ้นโดยอ้างอิงหลักเกณฑ์ทางวิชาการเกี่ยวกับหลักการวิเคราะห์ และมีได้เป็นการชี้แนะ หรือเสนอแนะให้ซื้อหรือขายหลักทรัพย์ใดๆ การตัดสินใจซื้อหรือขายหลักทรัพย์ใดๆ ของผู้อ่าน ไม่ว่าจะเกิดจากการอ่านบทความในเอกสารนี้หรือไม่ก็ตาม ล้วนเป็นผลจากการใช้วิจารณญาณของผู้อ่าน โดยไม่มีส่วนเกี่ยวข้องกับหรือพึ่งพิงจาก IOD กับ บริษัทหลักทรัพย์ คิงส์ฟอร์ด จำกัด(มหาชน) ไม่ว่ากรณีใด

Disclaimer



KINGSFORD

Anti-Corruption Progress Indicator 2022

บริษัทจดทะเบียนที่ได้ประกาศเจตนารมณ์เข้าร่วม CAC

7UP	AMATA	BKD	CI	EP	FSMART	JKN	KWG	NOBLE	SAAM	SINGER	SUPER	TRITN	ZIGA
ABICO	AMATAV	BM	COTTO	ERW	GPI	JMART	LDC	NOK	SAPPE	SKR	SYNEX	TTA	
AF	ANAN	BROCK	DDD	ESTAR	ILINK	JMT	MAJOR	PK	SCI	SPALI	THAI	UPF	
ALT	APURE	BUI	EA	ETE	IRC	JSP	META	PLE	SE	SSP	TKS	UV	
AMARIN	B52	CHO	EFORL	EVER	J	JTS	NCL	ROJNA	SHANG	STANLY	TOPP	WIN	

บริษัทจดทะเบียนที่ได้ได้รับการรับรองCAC

2S	BCP	CIG	EGCO	HTC	KTC	MOONG	PCSGH	PSL	SCC	SPRC	THIP	TRU	WHA
ADVANC	BCPG	CIMBT	FE	ICC	KWC	MPG	PDG	PSTC	SCCC	SRICHA	THRE	TRUE	WHAUP
AI	BGC	CM	FNS	ICHI	L&E	MSC	PDI	PT	SCG	SSF	THREL	TSC	WICE
AIE	BGRIM	CMC	FPI	IFS	LANNA	MTC	PDJ	PTG	SCN	SSSC	TIP	TSTH	WIJK
AIRA	BJCHI	COL	FPT	INET	LHFG	MTI	PE	PTT	SEAOL	SST	TIPCO	TTCL	XO
AKP	BKI	COM7	FSS	INSURE	LHK	NBC	PG	PTTEP	SE-ED	STA	TISCO	TU	ZEN
AMA	BLA	CPALL	FTE	INTUCH	LPN	NEP	PHOL	PTTGC	SELIC	SUSCO	TKT	TVD	
AMANAH	BPP	CPF	GBX	IRPC	LRH	NINE	PL	PYLON	SENA	SVI	TMB	TVI	
AP	BROOK	CPI	GC	ITEL	M	NKI	PLANB	Q-CON	SGP	SYNTEC	TMD	TVO	
AQUA	BRR	CPN	GCAP	IVL	MAKRO	NMG	PLANET	QH	SIRI	TAE	TMILL	TWPC	
ARROW	BSBM	CSC	GEL	K	MALEE	NNCL	PLAT	QLT	SITHAI	TAKUNI	TMT	U	
ASK	BTS	DCC	GFPT	KASET	MBAX	NSI	PM	QTC	SMIT	TASCO	TNITY	UBIS	
ASP	BWG	DELTA	GGC	KBANK	MBK	NWR	PPP	RATCH	SMK	TBSP	TNL	UEC	
AYUD	CEN	DEMCO	GJS	KBS	MBKET	OCC	PPPM	RML	SMPC	TCAP	TNP	UKEM	
B	CENTEL	DIMET	GPSC	KCAR	MC	OCEAN	PPS	RM	SNC	TCMC	TNR	UOBKH	
BAFS	CFRESH	DRT	GSTEEL	KCE	MCOT	OGC	PREB	S&J	SNP	TFG	TOG	UWC	
BANPU	CGH	DTAC	GUNKUL	KGI	MFC	ORI	PRG	SABINA	SORKON	TFI	TOP	VGI	
BAY	CHEWA	DTC	HANA	KKP	MFEC	PAP	PRINC	SAT	SPACK	TFMAMA	TPA	VIH	
BBL	CHOTI	EASTW	HARN	KSL	MINT	PATO	PRM	SC	SPC	THANI	TPCORP	VNT	
BCH	CHOW	ECL	HMPRO	KTB	MONO	PB	PSH	SCB	SPI	THCOM	TPP	WACOAL	

คำชี้แจง ข้อมูลบริษัทที่เข้าร่วมโครงการแนวร่วมปฏิบัติของภาคเอกชนไทยในการต่อต้านทุจริต (Thai CAC) ของสมาคมส่งเสริมสถาบันกรรมการบริษัทไทย มี 2 กลุ่ม คือ

- ได้ประกาศเจตนารมณ์เข้าร่วม CAC

- ได้รับการรับรอง CAC

การเปิดเผยผลการประเมินดัชนีชี้วัดความคืบหน้าการป้องกันการมีส่วนเกี่ยวข้องกับการทุจริตคอร์รัปชัน (Anti-corruption Progress Indicators) ของบริษัทจดทะเบียนในตลาดหลักทรัพย์แห่งประเทศไทยซึ่งจัดทำโดยสถาบันไทยพัฒน์ เป็นการดำเนินการตามนโยบายและตามแผนพัฒนาความยั่งยืนสำหรับบริษัทจดทะเบียนของสำนักงานคณะกรรมการกำกับหลักทรัพย์และตลาดหลักทรัพย์ โดยผลการประเมินดังกล่าวของสถาบันไทยพัฒน์ อาศัยข้อมูลที่ได้รับจากบริษัทจดทะเบียนตามที่บริษัทจดทะเบียนได้ระบุในแบบแสดงข้อมูลเพื่อการประเมิน Anti-corruption ซึ่งได้อ้างอิงข้อมูลมาจากแบบแสดงรายการข้อมูลประจำปี (แบบ 56-1) รายงานประจำปี (แบบ 56-2) หรือในบุคคลภายนอก โดยมีได้เป็นการประเมินการปฏิบัติของบริษัทจดทะเบียนในตลาดหลักทรัพย์แห่งประเทศไทย และมีได้ใช้ข้อมูลภายใต้เพื่อการประเมินเนื่องจากผลการประเมินดังกล่าวเป็นเพียงผลการประเมิน ณ วันที่ปรากฏในผลการประเมินเท่านั้น ดังนั้นผลการประเมินจึงอาจเปลี่ยนแปลงได้ภายหลังจากวันดังกล่าว หรือเมื่อข้อมูลที่เกี่ยวข้องมีการเปลี่ยนแปลง ทั้งนี้ บริษัทหลักทรัพย์ คิงส์ฟอร์ด จำกัด (มหาชน) มิได้ยืนยัน ตรวจสอบ หรือรับรองความถูกต้องครบถ้วนของผลการประเมินดังกล่าวแต่อย่างใด

ข้อมูลในเอกสารฉบับนี้ รวบรวมมาจากแหล่งข้อมูลที่นำเชื่อถือ อย่างไรก็ตาม บริษัทหลักทรัพย์ คิงส์ฟอร์ด จำกัด (มหาชน) ไม่สามารถที่จะยืนยันหรือรับรองความถูกต้องของข้อมูลเหล่านี้ได้ ไม่ว่าประการใด ๆ บทวิเคราะห์ในเอกสารนี้ จัดทำขึ้นโดยอ้างอิงหลักเกณฑ์ทางวิชาการเกี่ยวกับหลักการวิเคราะห์ และมีได้เป็นการชี้แนะ หรือเสนอแนะให้ซื้อหรือขายหลักทรัพย์ใดๆ การตัดสินใจซื้อหรือขายหลักทรัพย์ใดๆ ของผู้อ่าน ไม่ว่าจะเกิดจากการอ่านบทความในเอกสารนี้หรือไม่ก็ตาม ล้วนเป็นผลจากการใช้วิจารณญาณของผู้อ่าน โดยไม่มีส่วนเกี่ยวข้องของหรือผู้ให้ข้อมูลกับ บริษัทหลักทรัพย์ คิงส์ฟอร์ด จำกัด (มหาชน) ไม่ว่ากรณีใด