

Trading Ideas

ส่องประเด็น เพ็นหุ้นเด็ด

STOCK MARKETS

	Recent	Change	%Chg
China	2,958.13	43.52	1.49%
Hong Kong	17,071.10	446.26	2.68%
Japan	33,542.08	-139.16	-0.41%
Korea	2,648.13	34.63	1.33%
Singapore	3,227.13	56.37	1.78%
Thailand	1,415.53	5.10	0.36%

FUTURES & COMMODITIES

	Recent	Change	%Chg
DJ Futures	38,016.00	10.00	0.03%
NASDAQ Futures	17,143.25	30.00	0.18%
Gold Futures	2,086.90	3.50	0.17%
Brent Crude Futures	79.64	0.10	0.13%
Bitcoin	44,070.00	-140.00	-0.32%

CURRENCY MARKETS

	Recent	Change	%Chg
US Dollar Index	100.802	-0.118	-0.12%
USD/THB	34.1100	-0.150	-0.44%

MARKET MOVERS

	Recent	%Chg	Impact
SCB	106.00	2.42	0.68
BBL	155.00	1.97	0.48
TTB	1.66	3.11	0.40
CPALL	56.00	0.90	0.37
PTTEP	149.00	0.68	0.32
DELTA	90.00	-1.37	-1.28
AOT	60.00	-0.41	-0.29
ADVANC	218.00	-0.46	-0.24
EA	43.75	-1.13	-0.15
CBG	82.50	-1.20	-0.08

MARKET BREADTH *

	Bulls	Boars	Bears
Count	24%	37%	39%
Market Cap	27%	39%	34%

Source: Aspen Graphics

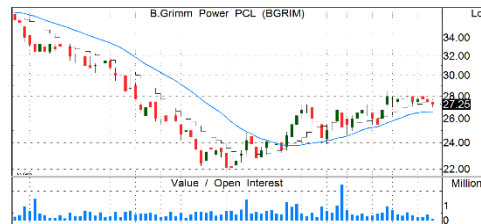
* SET 1001 constituents

MARKET WRAP

- เข้านี้ SET1/SET50I ยังเดินหน้าบวกต่อ หลังปรับฐานลงเล็กน้อยเมื่อวาน
- ไม่น่ามีระยะสั้นจะยังเป็นบวก ถ้า SET1/SET50 ยืนเหนือ 1,408/873 จุด
- ในเชิงกลยุทธ์ เราแนะนำน้ำหนักหุ้นที่ระดับ 70% ให้ถือลุ้นขึ้นต่อ

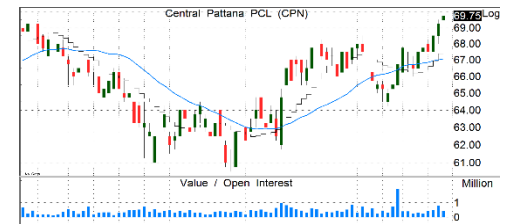
STOCK GRAB

BGRIM | ซื้อ | TP=37 บ.



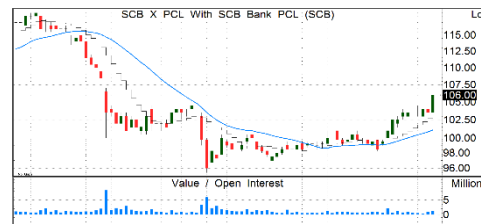
- แนวโน้มกำไร 4Q66F จะได้แรงหนุนจากการ COD โครงการใหม่ BGPAT 2&3 280 MW (ขายไฟฟ้าให้ กฟผ. 180 MW) น่าจะช่วยชดเชยค่า Ft ที่ลดลงได้
- มีแผนเพิ่มกำลังผลิตไฟฟ้าต่อเนื่อง โดยเฉพาะ Renewable ล่าสุดคือในฟิลิปปินส์ และอิตาลี
- ราคาหุ้น แม้เริ่มฟื้นตัวบ้างแล้ว แต่ยังซื้อขายด้วย P/B ที่ต่ำกว่าค่าเฉลี่ยในอดีตมาก
- แนวรับ=26/27 แนวต้าน=29/30

CPN | ซื้อ | TP=81 บ.



- กำไร 3Q66 +10%QoQ, +40%YoY หนุนจากส่วนแบ่งจากยอดขายผู้เช่าเพิ่มขึ้น+เริ่มโอนคอนโดใหม่ 2 โครงการ+GPM ปรับตัวดีขึ้นจากนโยบายรัฐที่ลดค่า Ft. ลง บวกกับสัดส่วนยอดโอนคอนโดเพิ่มขึ้น
- คาดกำไร 4Q66 จะยังโต YoY จากการโอนคอนโดต่อเนื่องจาก 3Q66 + traffic เพิ่มขึ้นในช่วง high season แต่จะชะลอ QoQ จากค่าใช้จ่ายการตลาดเพิ่มขึ้น จากการจัดงานเทศกาลปีใหม่ หนุนให้กำไรทั้งปีเติบโตราว 20% จากปีก่อน
- แนวรับ=68.5/69.5 แนวต้าน=71.5/72.5

SCB | ซื้อ | TP=126 บ.



- กำไร 3Q66 -6.3% YoY/-18.6% QoQ ผลจากการตั้งสำรองพิเศษเพิ่ม+Mark to market พอร์ตลงทุนลดลง ขณะ 9M66 กำไรยังโต +7% YoY หนุนโดยรายได้ดอกเบี้ยที่โตสูงตามทิศทางดอกเบี้ย
- รับผลบวกจากการปรับขึ้นดอกเบี้ยล่าสุด ดีต่อ NIM 4Q66 เพิ่มต่อเนื่อง บวกกับคาดการณ์ลดลงจาก 3Q66 หลังสถานการณ์เริ่มดีขึ้น
- คาดการณ์กำไรทั้งปี 66 +10% บนนโยบายจ่ายปันผลสูง คาดจ่าย Dividend Yield สูง 7% ต่อปี
- เป็นหุ้นที่เข้าข่ายกองทุนซื้อทำ window dressing
- แนวรับ=104/105 แนวต้าน=110/111

TISCO | ซื้อ | TP=114 บ.



- กำไร 3Q66 +5.7% YoY ดีตามคาด แต่ยังมีแรงกดดัน cost of fund และ คุณภาพสินทรัพย์ที่ต้องเฝ้าระวัง
- ปีนี้คาดการณ์กำไรยังทรงตัวถึงบวกเล็กน้อย ได้สำรองส่วนเกินหนุนตั้งสำรองลด ช่วยดันกำไรโต
- ปี 67 ไม่น่าโตสินเชื่อ แต่สำรองส่วนเกินที่มีมาก คาดยังส่งผลบวกเล็กน้อยต่อกำไรปี 67 ขณะที่รายได้ค่าธรรมเนียมถ้าดีขึ้นเป็น upside ต่อกำไร
- ยังเป็นธนาคารที่มี ROE และปันผลสูงสุดในกลุ่ม
- แนวรับ=98.5/99.5 แนวต้าน=103/104

รายงานฉบับนี้จัดทำขึ้นโดยบริษัทหลักทรัพย์ แลนด์ แอนด์ เฮาส์ จำกัด (มหาชน) ("บริษัท") โดยมีวัตถุประสงค์เพื่อเผยแพร่ข้อมูลเกี่ยวกับการลงทุนเท่านั้น มิใช่การชักจูงให้ซื้อหรือขายหลักทรัพย์ที่กล่าวถึงในรายงานนี้ บริษัทเป็นหนึ่งในกลุ่มบริษัท แอล เอช ีพี แลนด์ เฮาส์ จำกัด (มหาชน) ("LHFG") ข้อมูลต่างๆ ในรายงานฉบับนี้จัดทำขึ้นโดยได้พิจารณาแล้วว่ามาจากแหล่งข้อมูลที่ถูกต้อง และหรือ มีความน่าเชื่อถือ แต่บริษัทไม่อาจรับรองความถูกต้องครบถ้วนของข้อมูลดังกล่าว การลงทุนในหลักทรัพย์มีความเสี่ยง อีกทั้งบริษัท และ/หรือ บริษัทในกลุ่ม LHFG อาจมีส่วนเกี่ยวข้องหรือผลประโยชน์ใดๆ กับบริษัทใดๆ ที่ถูกกล่าวถึงในรายงานบทความนี้ก็ได้ นักลงทุนจึงควรใช้ดุลยพินิจอย่างรอบคอบในการพิจารณาตัดสินใจก่อนการลงทุน บริษัทไม่รับผิดชอบต่อความเสียหายใดๆ ที่เกิดจากการนำข้อมูลหรือความเห็นในรายงานฉบับนี้ไปใช้ในทุกรณี

SET100

Quantamental Strategy Matrix

All data updated to close of 28 Dec 2023

DIRECTION ↑ UPTREND ↓ DOWNTREND	TRADING BUY	BUY	STRONG BUY
	CBG CPN DOHOME PLANB PTTGC	AMATA BCH BDMS CRC GLOBAL KBANK KCE MTC SJWD TIDLOR ▲ TISCO WHA	BCP ▲ CHG ▲ LH PTT RCL TOP TU
	REDUCE	HOLD	ACCUMULATE
↓ SIDWAYS ↑	BGRIM ▲ CENTEL CPF DELTA GPSC ▲ IRPC SNNP	ACE ▲ BBL ▼ BTG BTS CK CKP CPALL ERW FORTH HANA IVL MINT	▲ PTG SCC STGT TTB ADVANC AP EGCO GUNKUL INTUCH ▲ KKP MEGA PSL SCB SIRI SPALI SPRC STA TCAP
	SELL	SWITCH	WEAK BUY
	AOT AURA BYD EA GULF NEX SCGP THG TRUE VGI	AAV AWC BEM BH BLA JMART KTB KTC PTTOR OSP SABUY TQM	BAM BANPU BCPG COM7 ESSO HMPRO JMT MBK ORI PTTEP RATCH SAWAD STEC TASCO THANI TIPH TLI
	EXPENSIVE	MODERATE	ATTRACTIVE
	VALUATION		

Source: LHSEC Research

sSET Quantamental Strategy Matrix

All data updated to close of 28 Dec 2023

DIRECTION ↑ UPTREND ↓ DOWNTREND		TRADING BUY	BUY	STRONG BUY
		MACO MALEE MONO TGE XPG	CCET GFPT JAS KAMART ▲ NVD SABINA SSP THCOM	AAI DMT HFT ILM KGI MC NER NYT SIS SUSCO TOG ▲ TTA UTP WHAUP
DIRECTION ← SIDEWAYS →		REDUCE	HOLD	ACCUMULATE
		▲ 7UP ANAN AQUA BWG CGD DUSIT JR MICRO SAMART SINGER STPI TEAMG	AS BBGI ▲ BEYOND ▲ BLAND HUMAN ▼ ICHI M_CHAI MAJOR PR9 ▲ RS SUN TSTH UBE	AMANAH SITHAI ASIAN SKN ASP ▼ STANLY ASW SYNEX BRI TEAM HTC TEGH LANNA ▲ TK ▲ LPN UVAN MFEC WICE NOBLE PCC RJH ROJNA ▼ RPH SAT
DIRECTION ← EXPENSIVE → MODERATE ← ATTRACTIVE →		SELL	SWITCH	WEAK BUY
		BEAUTY CGH DDD DEMCO ETC ITD MCS ▼ NRF NUSA PLAT RABBIT SHR SUPER THRE TKN	AJ TWPC APURE WORK CHAYO ZEN ILINK ITEL J KISS NCAP NSL ▲ PLUS PTL S SMT TKC TSE	AGE PM AH SAK AI SENA AIT SMP ASK SNC BGC SPCG BRR TIPCO EASTW TKS EKH TMT HENG TRU III UV KBS VIH KSL ONEE PF

Source: LHSEC Research