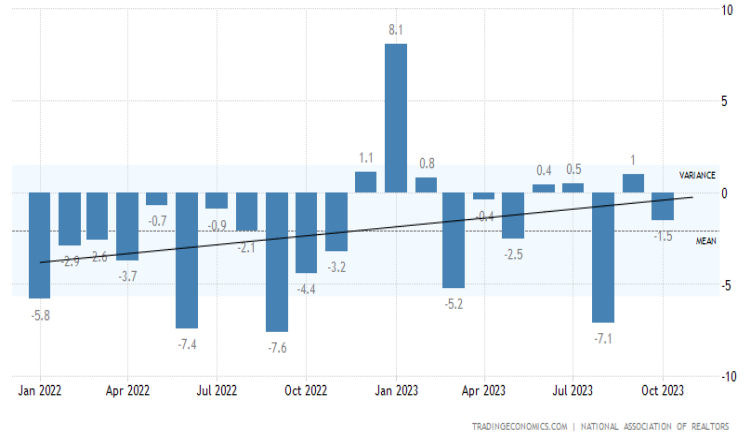
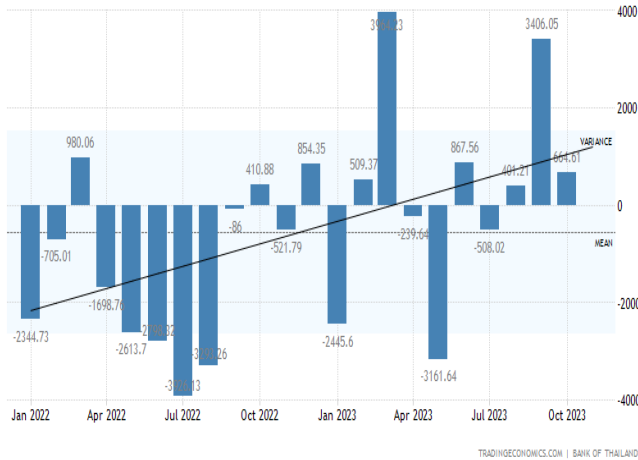


Chart of the Day

Window Dressing (วันสุดท้ายของปี)

Figure 1: Monthly Thailand's Current Account

Figure 2: Monthly US Pending Home Sales



Sources: Bloomberg, KTX Research

Today's dominant ideas

ทางเทคนิค คาด SET Index เคลื่อนไหว Sideways Up แนวด้าน 1,417/1,427 จุด ส่วนแนวรับอยู่ที่ 1,405/1,400 จุด (EMA 10 วัน) ทั้งนี้ โมเมนตัมของตลาดหุ้นไทยระยะสั้นยังคงอยู่ในช่วงของการแรลลี่ หลังจากดัชนีฯ พุ่งขึ้นแรงจาก 1,354.73 จุด เมื่อวันที่ 13 ธ.ค. ในทางตรงกันข้ามดัชนีฯ จะเปลี่ยนเป็นสัญญาณอ่อนตัว หากดัชนีฯ หลุดแนวรับ EMA 25 วัน ที่ 1,398 จุด

ประเด็น Event สำคัญ วันนี้

- **+Window Dressing:** การทำราคาปิดก่อนสิ้นงวดบัญชี (สิ้นปี 2023) มีความเป็นไปได้สูงที่จะเกิดขึ้นในวันนี้ อิงจากระดับราคาของหลายกลุ่มอุตสาหกรรมที่ร่วงลงแรง YTD นำโดยกลุ่มสื่อและสิ่งพิมพ์ บริการรับเหมาก่อสร้าง ไฟแนนซ์ ซีโตรีเคมีฯ ธุรกิจการเกษตร พาณิชย
- **+/-SET50/SET100 Index งวด 1H24:** ผลจากตลาดหลักทรัพย์ฯ มีการเปลี่ยนแปลงหุ้นเข้าหรือออกจากการคำนวณดัชนี SET50/SET100 Index ชุดใหม่ ซึ่งคาดว่าราคาหุ้นชุดใหม่จะเริ่มมีผลต่อราคาปิดวันนี้ ทำให้คาดว่าจะเป็ปัจจัยลบต่อหุ้นที่ถูกออกจากการคำนวณ และเป็นบวกต่อหุ้นที่ถูกเพิ่มคำนวณใหม่ (SET50 Index เพิ่มหุ้น KCE และถอด TIDLOR; SET100 Index เพิ่ม 10 หลักทรัพย์ ได้แก่ AEONTS ICHI ITC M MOSHI RBF SAPPE SISB TKN TOA และถอด 10 หลักทรัพย์ ได้แก่ ACE CKP MBK PSL PTG SABUY STEC THANI TIPH TQM

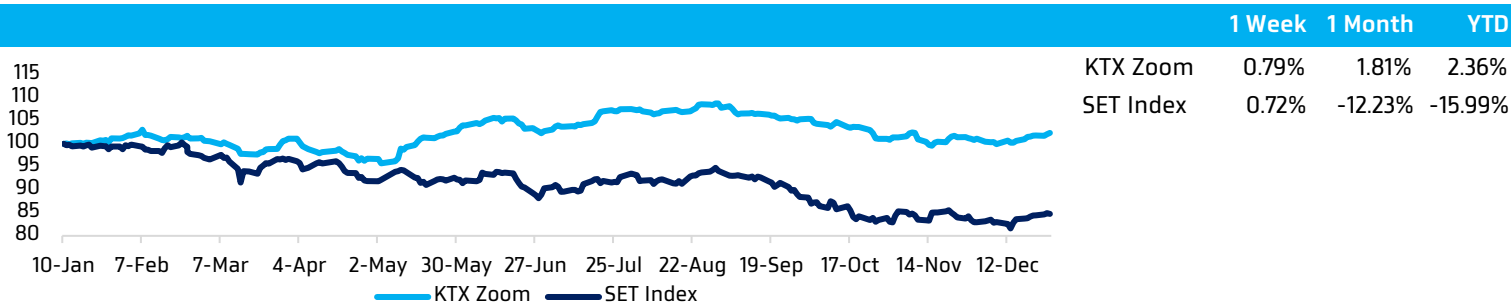
ตัวเลขเศรษฐกิจสำคัญวันนี้

- **+ไทย:** ฐปท. รายงานตัวเลขเศรษฐกิจประจำเดือน พ.ย. โดย Consensus คาดผลผลิตภาคอุตสาหกรรมจะปรับตัวดีขึ้นเล็กน้อยเป็น -4% YoY (Vs เดือน ต.ค. -4.29% YoY) ดุลบัญชีเดินสะพัด คาด +USD0.2bn. (เดือน ต.ค. +USD0.7bn.) ยอดค้าปลีกเดือน ต.ค. คาด +4.8% YoY (Vs เดือน ต.ค. +3.2% YoY) Private Consumption คาด +0.9% YoY (Vs เดือน ต.ค.+1.7% YoY)
- **US:** ดุลการค้าเดือน พ.ย. คาด -USD90bn. (Vs เดือน ต.ค. -USD89.56bn.) Wholesale Inventories เดือน พ.ย. คาด -0.2% MoM (Vs เดือน ต.ค. -0.4% MoM) Pending Home Sales เดือน พ.ย. คาดดีขึ้น +0.9% MoM (Vs เดือน ต.ค. -1.5% MoM)
- **ตัวเลขเศรษฐกิจอื่น ๆ ที่น่าสนใจในช่วงสัปดาห์นี้ (หลังจากวันหยุดไทย)** ได้แก่ China รายงานภาคการผลิตและบริการรวมเดือน ธ.ค. คาดดีขึ้นเป็น 50.5 (Vs เดือน พ.ย. 50.4)

กลยุทธ์ลงทุน แนะนำ หุ้นบลูชิพที่มีปันผลสูง สม่่าเสมอ ได้แก่ CPALL TISCO JASIF

Strategic daily picks

- CPALL** ปิด 55.50 บาท/แนวรับ 53.50 บาท แนวต้าน 57.50 บาท
 คาดยอดขายต่อสาขาใน 4Q23 มีแนวโน้มเติบโตในอัตราใกล้เคียงกับ 3Q23 โดยคาดว่าจะเร่งตัวขึ้นในเดือน ธ.ค. 2023 ซึ่งบริษัทเตรียมจัดกิจกรรมกระตุ้นยอดขายต่อใบเสร็จอย่างต่อเนื่อง เพื่อรักษาอัตราการซื้อต่อใบเสร็จเฉลี่ยราว 80 บาทต่อใบเสร็จ หรือมากกว่า ส่วนแผนการดำเนินงานปี 2024 บริษัทคาดการณ์รายได้รวมจะเติบโตได้ในอัตราที่สอดคล้องกับอัตราการขยายตัวทางเศรษฐกิจในประเทศที่ราว 3-4% พร้อมตั้งบลกทุนปี 2024 ที่ 3.5-3.6 หมื่นล้านบาท Bloomberg Consensus ประมาณการกำไรสุทธิปี 2023 ที่ 1.72 หมื่นล้านบาท (+29.78% YoY)
- TISCO** ปิด 99.00 บาท/แนวรับ 97.00 บาท แนวต้าน 100.50 บาท
 ภาพรวมธุรกิจในปี 2023 ยังเป็นไปตามแผน โดยตั้งเป้าสินเชื่อโต 5-10%, คุมหนี้เสียไม่เกิน 2.5% (ปัจจุบัน 2.25%) รวมถึงอัตราส่วนค่าเพื่อหนี้สงสัยจะสูญต่อเงินให้สินเชื่อด้วยคุณภาพของธนาคาร (Coverage Ratio) ไม่ต่ำกว่า 150% (ปัจจุบัน 205.8% ลดลงจาก 258.8% ในปี 2022) Bloomberg Consensus ประมาณการกำไรสุทธิปี 2023 ที่ 7.43 พันล้านบาท (+2.89% YoY) และมูลค่าเหมาะสมที่ 107.40 บาท
- JASIF** ปิด 6.20 บาท/แนวรับ 5.80 บาท แนวต้าน 6.50 บาท
 BBLAM ในฐานะบริษัทจัดการของ JASIF ขณะนี้อยู่ระหว่างเตรียมหารือกับ BBL เพื่อขอให้ปรับลดอัตราดอกเบี้ยและขยายระยะเวลาชำระหนี้ของสัญญาสินเชื่อ เนื่องจากมีการเปลี่ยนผู้สนับสนุนหลักมาเป็น AWN (บริษัท แอดวานซ์ ไวร์เลส เน็ทเวอร์ค จำกัด) ที่มีสถานะทางการเงินแข็งแกร่ง และ ADVANC ได้เข้าซื้อหน่วยลงทุนใน JASIF เป็นที่เรียบร้อยแล้ว ทั้งนี้ ใน 3Q23 มีกำไรจากการลงทุน 1.94 พันล้านบาท (-12.48% YoY, -14.46% QoQ) และมูลค่าต่อหน่วย 8.4616 บาท (ณ วันที่ 30 พ.ย. 2023) Bloomberg Consensus ประมาณการกำไรสุทธิปี 2023 ที่ 3.56 พันล้านบาท (-2.36% YoY) และมูลค่าเหมาะสมที่ 6.83 บาท

KTX Zoom Performance¹

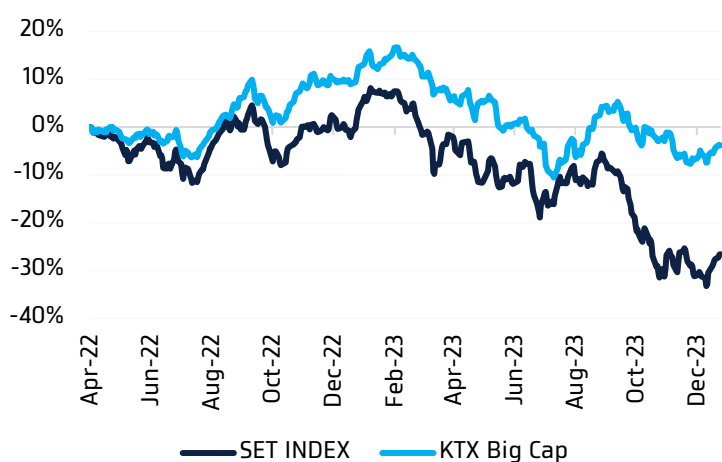
¹ หุ้นแนะนำรายวันใน KTX Zoom จำนวนอัตราผลตอบแทนสะสม (เฉพาะส่วนต่างราคาหุ้น) โดยกำหนดให้ราคาเปิดของหุ้นในวันที่น่าเป็นราคาต้นทุน และปิด position เมื่อครบ 5 วันทำการ นับตั้งแต่วันที่เริ่มต้นแนะนำ เว้นแต่มีคำแนะนำใหม่ก่อนครบกำหนดลงทุน และ/หรือตัดขาดทุนทันที เมื่อผลตอบแทนติดลบ 5%

KTX Zoom's Daily Picks Follow-Up

Stock	Recommendation Date	Closing Price	Unrealized Gain/Loss	Recommendation
BCP	25-Dec-23	43.50	-0.57%	-
WHA	25-Dec-23	5.30	1.92%	-
KTB	25-Dec-23	18.10	-1.63%	-
MTC	26-Dec-23	44.50	-4.81%	-
MOSHI	26-Dec-23	53.50	-3.17%	-
ERW	26-Dec-23	5.20	-0.95%	-
KCE	27-Dec-23	54.25	-2.25%	-
SISB	27-Dec-23	34.75	-2.11%	-
ICHI	27-Dec-23	15.60	1.30%	-

Big Cap Tactical Picks Portfolio

12-MONTH ROLLING RETURN



In

-

Out

-

Portfolio Performance

Gain/loss % 4.6%

Gain/loss relative to SET % 5.2%

YTD return -9.1%

Stocks in portfolio

ADVANC, AOT, BCH, BCP, CBG, CENTEL, CPN, CRC, ERW, HANA, KBANK, KCE, MTC, PLANB, PTT, SJWD, TCAP, TU, WHA

Economic Calendar

Country	Indicator	Previous	Consensus
US	Goods Trade Balance Adv. Nov.	-USD89.56bn	-USD90.0bn
US	Initial Jobless Claims Dec./23	205k	210k
US	Wholesales Inventories MoMA dv. Nov.	-0.4%	-0.2%
US	Pending Home Sales YoY Nov.	-8.5%	-6.0%

World Market Summary

Market	Last	Change	% Change	
SET Index	1,410.43	-3.02	-0.21%	<ul style="list-style-type: none"> ตลาดหุ้นไทย ปิดลบวันแรกในรอบ 10 วันทำการ มูลค่าการซื้อขาย 3.93 หมื่นล้านบาท นำลงโดยหุ้นกลุ่มชิ้นส่วนอิเล็กทรอนิกส์ กลุ่มไฟแนนซ์ กลุ่มประกันภัย ฯลฯ เพราะกังวลแรงขายต่างชาติ จากสัญญา Futures Series Z สิ้นสุดอายุเมื่อวานนี้ (วันที่ 27 ธ.ค.) ตลาดหุ้นสหรัฐฯ ปิดบวก นำขึ้นโดย 8 จาก 11 กลุ่มอุตสาหกรรมที่คำนวณดัชนี S&P500 อาทิ อสังหาริมทรัพย์ Healthcare Consumer Staples ฯลฯ และช่วยหนุนดัชนี เคลื่อนตัวเข้าใกล้ระดับสูงสุดเป็นประวัติการณ์ โดยตลาดยังคงได้ปัจจัยบวกจากอดีตประธานเฟด สาขาดีลลิส Robert Caplan ส่งสัญญาณว่าเฟดเตรียมลดดอกเบี้ยเร็ว ๆ นี้ เพื่อลดความเสี่ยงของการเกิดภาวะเศรษฐกิจถดถอย ตลาดหุ้นยุโรป ปิดบวก จากแรงหนุนของคาดการณ์ว่าธนาคารกลางสหรัฐฯ (เฟด) จะปรับลดอัตราดอกเบี้ยลงอย่างรวดเร็วที่สุดในเดือน มี.ค. ปีหน้า ขณะที่หุ้นกลุ่มบริษัทเดินเรือร่วงลง จากข่าวการเริ่มกลับมาเดินเรือในคลองสุเอซ และทะเลแดงอีกครั้ง ราคาน้ำมัน ปิดร่วงลงเกือบ 2% หลังจากมีรายงานว่า กลุ่มเรือขนส่งสินค้ารายใหญ่ 3 ราย จะเริ่มกลับมาเดินเรือในทะเลแดงอีกครั้ง ซึ่งทำให้นักลงทุนคลายความกังวลเกี่ยวกับวิกฤตการณ์ในทะเลแดง ราคาทองคำ ปิดพุ่งขึ้น โดยได้ปัจจัยหนุนจากการอ่อนค่าของ USD ขานรับคาดการณ์เฟดจะเริ่มปรับลดอัตราดอกเบี้ยในปีหน้า
SET50 Index	873.79	-3.47	-0.40%	
US Markets				
S&P500	4,781.58	+6.83	+0.14%	
NASDAQ	15,099.18	+24.60	+0.16%	
DJIA	37,656.52	+111.19	+0.30%	
European Markets				
FTSE 100	7,724.95	+27.44	+0.36%	
CAC40	7,571.82	+3.00	+0.04%	
DAX	16,742.07	+35.89	+0.21%	
Commodities				
NYMEX (USD/bbl)	74.11	-1.46	-1.93%	
Brent (USD/bbl)	79.65	-1.42	-1.75%	
Gold (USD/Ounce)	2,093.10	+23.30	+1.13%	
BDI (Index)	Closed	Closed	Closed	
FX				
U.S. Dollar Index	100.99	-0.48	-0.47%	
USD/THB	34.43	-0.14	-0.40%	

Value by Investor type

Net Value	Equity Market (Btmn)			Futures Market (SET50 Index) (Contracts)			Bond Market (Btmn)		
	Daily	MTD	YTD	Daily	MTD	YTD	Daily	MTD	YTD
ต่างประเทศ	-792	-4,175	-196,462	4,557	65,524	-257,137	-3,126	-14,111	15,383
สถาบัน	1,528	10,387	81,059	1,527	-4,883	60,399	10,965	298,783	4,488,157
รายย่อย	-742	-3,576	120,860	-6,084	-60,641	196,738	1,149	41,281	404,698
บัญชีบริษัทหลักทรัพย์	6	-2,635	-5,458						

* ยอดซื้อขายรายกลุ่มผู้ลงทุนของ Future Market แสดงเฉพาะสินค้า SET50 Index Futures เท่านั้น

หมายเหตุ:

Krungthai XSpring มีผู้ถือหุ้นใหญ่เป็นธนาคารกรุงไทย จำกัด (มหาชน) (KTB) และ บมจ. เอ็กซ์สปริง แคปปิตอล (XPG) ลูกค้าโปรดใช้วิจารณญาณในการตัดสินใจก่อนการลงทุนในหลักทรัพย์ KTB และ XPG

มีกรรมการของบริษัทเป็นกรรมการใน VNG, PACE, MAJOR, KBS, XPG, NVD, KTC, IVL, SAWAD, CI, HMPRO, SCAP

มีผู้บริหารของบริษัทเป็นกรรมการใน NFC

เป็นที่ปรึกษาทางการเงินใน XPG, TSE, MUD, NWR, PREB, AIMIRT