

SET INDEX

ได้แรงหนุน US Bond Yield ยังอ่อนค่า ระว่างแรงขายลดความเสี่ยง



SET Index... ดัชนีภาคเช้าปิดปรับตัวขึ้น โดยได้แรงซื้อหุ้น Big Cap. โดยเฉพาะกลุ่มธนาคาร โดยยังได้ปัจจัยหนุนจากประเด็นเฟดยุติการปรับขึ้นอัตราดอกเบี้ย และรวมถึงคาดจะปรับลดอัตราดอกเบี้ยลงในช่วงการประชุมเดือน มี.ค. ปีหน้า ส่งผลให้ US Bond Yield ปรับตัวลงต่อเนื่อง โดยอายุ 10 ปี ปรับตัวลงอีก 1% ทำให้ปัจจุบันอยู่ที่ระดับ 3.8% หนุนการลงทุนสินทรัพย์เสี่ยง ด้านค่าเงินบาทยังคงแข็งค่าต่อเนื่อง ลุ้น Fund Flow ไหลเข้า และแรงหนุนจากกองทุน TESG ขณะในช่วงบ่ายอาจเห็นแรงขายลดความเสี่ยงก่อนวันหยุดยาว

แนวรับ	1408	1400
แนวต้าน	1415	1420

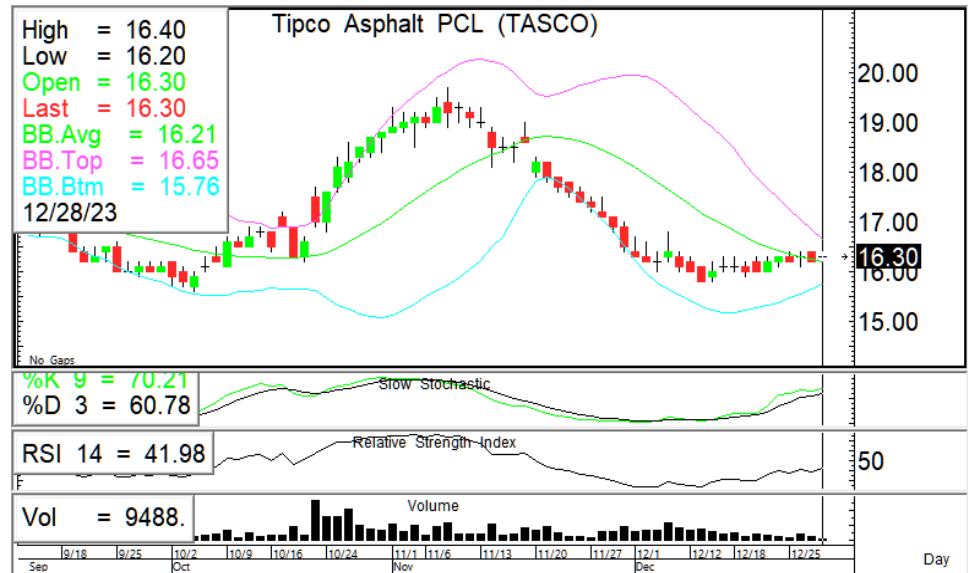
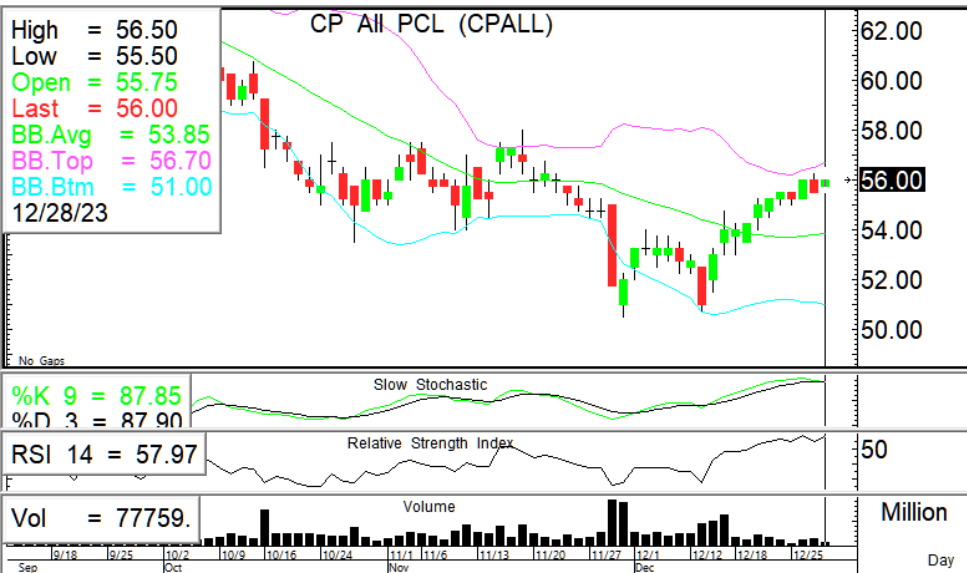
กลยุทธ์การลงทุน... ดัชนีแกว่งตัวออกด้านข้าง ตาม EMA5 วันขาขึ้น แนวต้าน 1415/1420 แนวรับ 1408/1400

ASL Picks

CPALL – TASCO

CPALL 56.00 (+0.50, +0.90%)

TASCO 16.30 (+0.10, +0.62%)



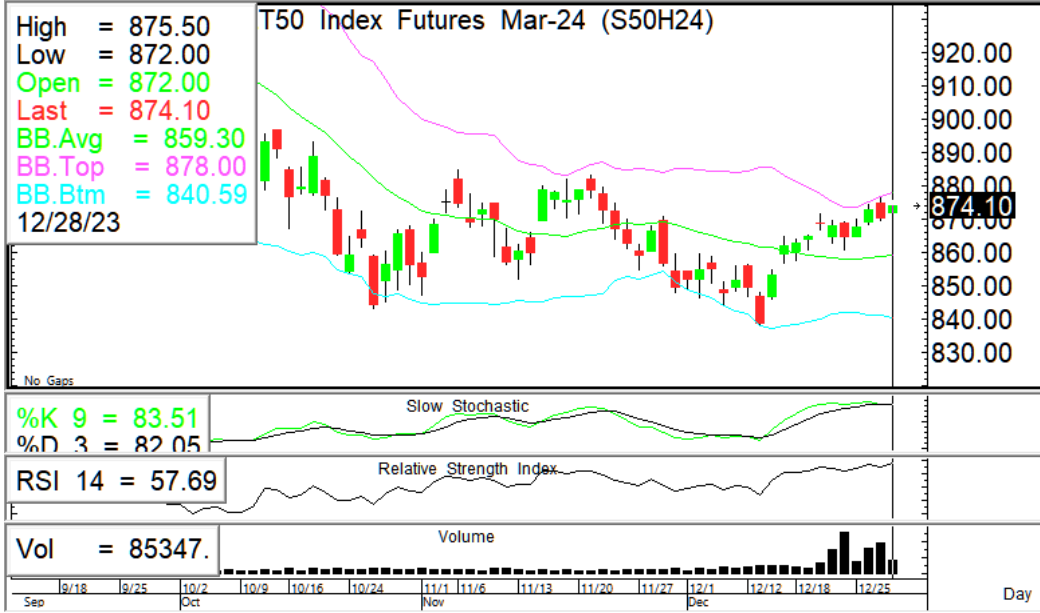
เปิดยื่นแนวรับ EMA5 วันมั่นคง ปรับตัวขึ้นมีโอกาสทดสอบแนวต้าน 56.75 /58.00 แนวรับ 55.50-55.00 หนุนด้วย RSI + Slow Stoc. ที่ขึ้น

แกว่งตัวออกด้านข้าง ยื่นแนวรับมั่นคง ปรับตัวขึ้นมีแนวต้านที่ 16.70 /17.00 แนวรับ 16.20-16.00 หนุนด้วย RSI + Slow Stoc. ที่ขึ้น

แนวรับ		แนวต้าน		ตัดขาดทุน	แนวรับ		แนวต้าน		ตัดขาดทุน
55.50	55.00	56.75	58.00	55.00	16.20	16.00	16.70	17.00	16.00

S50H24

คงสถานะ Long (ทุน 865)



🎯 **ภาพทางเทคนิค** ดัชนีแกว่งตัวออกด้านข้าง เน้นยืนที่แนวรับ 870/865 แนวต้าน 880/885

🎯 **กลยุทธ์** คงสถานะ Long (ทุน865) ถ้ามมีโอกาสทดสอบแนวต้าน 880/885

ไม่มีสถานะ: พิจารณาเปิด Long เมื่อยืนแนวรับ 870 ได้มั่นคง

แนวรับ

แนวต้าน

ตัดขาดทุน

870

865

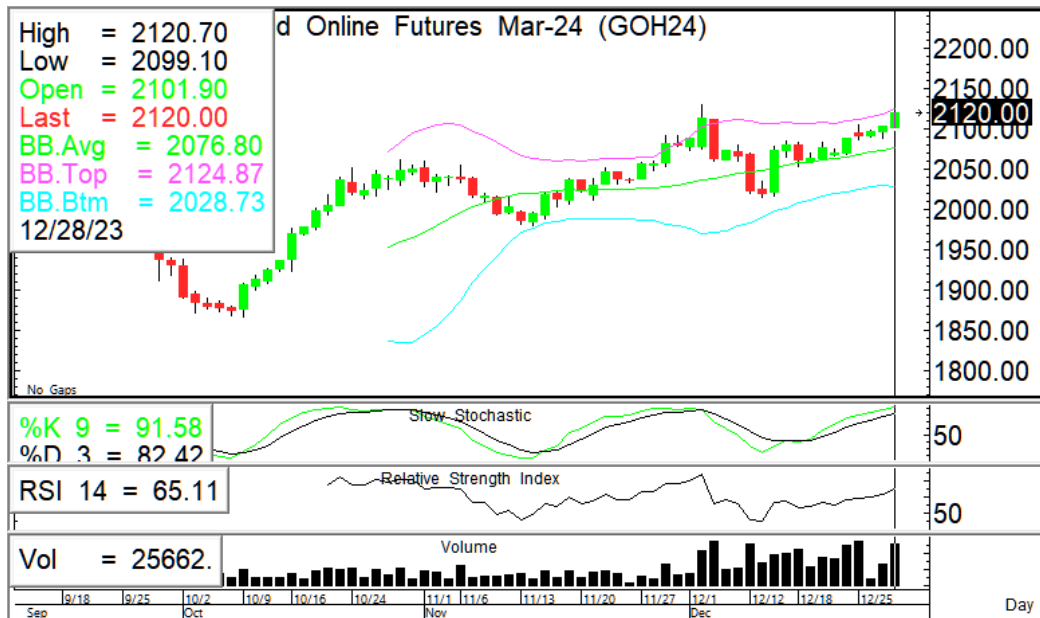
880

885

865

GOH24

คงสถานะ Long (ทุน2100)



🎯 **ภาพทางเทคนิค** ราคาปรับตัวขึ้นผ่านยืน 2100 ขึ้นมา มีโมเมนตัมบวก แนวต้านถัดไป 2120/2130 แนวรับ 2100/2080

🎯 **กลยุทธ์** คงสถานะ Long (ทุน2100) ถ้ามมีโอกาสทดสอบแนวต้าน 2120/2130

แนวรับ

แนวต้าน

ตัดขาดทุน

2100

2080

2120

2130

2100

ASL Research Team

ธวัชชัย อัครพรไชย
เลขทะเบียน 000710

ปณณวิชัย ฤทธาสิริพันธ์
เลขทะเบียน 101198
+662 5081567 Ext 3516

ชุตินธร วิกุลศุภภัก
เลขทะเบียน 095151
+662 5081567 Ext 3217

นภศักดิ์ ศรีศักดิ์ดา
เลขทะเบียน 098318