



**Globlex**  
Securities Co., Ltd.  
28 November 2023

# AFTERNOON CALL ACTION NOTES

By Globlex Research Department

## ดัชนี SET ปิดภาคเช้า

Close	1,399.76	Value	17,035 ลบ.
Change	+6.34	%Change	+0.45%

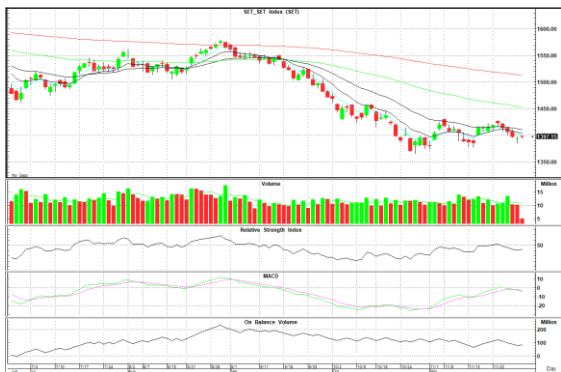
### สรุปภาวะตลาดภาคเช้า

ตลาดหุ้นในภาคเช้า ดัชนีเคลื่อนไหวในแดนบวกตลอดช่วงการซื้อขาย แรงซื้อนำโดยหุ้นกลุ่มพลังงาน มีแรงขายมากในหุ้น CPAXT จากปัจจัยเฉพาะตัว นักลงทุนติดตามตัวเลขเศรษฐกิจสหรัฐ ทั้ง GDP และ PCE ประกอบกับติดตามการประชุม OPEC+ ส่งผลให้ดัชนี SET Index ปิดตลาดที่ 1,399.76 จุด +6.34 จุด +0.45% มูลค่าการซื้อขาย 17,039 ลบ.

### แนวโน้มภาคบ่าย

ดัชนีแกว่งตัวในกรอบแคบเนื่องจากยังขาดปัจจัยใหม่มากระทบอีกทั้งค่าสัญญาณ MACD และ RSI ที่เคลื่อนไหวสวนทางกันเป็นสัญญาณของการพักฐาน

แนวรับ 1,385 จุด แนวต้าน 1,405 จุด



## Technical Insight

**ACE** ปิด 1.56 / รับ 1.54 / ต้าน 1.61-1.70 / Cut loss 1.52

ติดตัวขึ้นจาก Bottom โดยมี Volume เข้า 4 วันติด และ MACD เตรียมพลิกตัด Signal Line หากผ่าน EMA-75 ที่ 1.61 บาท จะมีด้านถัดไปบริเวณ 1.70 บาท



**TAKUNI** ปิด 1.63 / รับ 1.60 / ต้าน 1.70-1.80 / Cut loss 1.58

ทยอยไต่ระดับ โดยมี Volume สม่ำเสมอ และ MACD+Slow Sto. ส่งสัญญาณบวก คาดราคามีโอกาสขึ้นทดสอบแนวต้านที่ 1.70-1.80 บาท



### ข่าวสำคัญช่วงเช้า

- ฟ็อกซ์คอนน์ ประกาศลงทุน 1.5 พันล้านดอลลาร์ในอินเดีย หวังขยายธุรกิจออกจากจีน
- รัฐบาล เตรียมเปิดรับลงทะเบียนลูกหนี้ในระบบทั่วประเทศ 1 ธ.ค.นี้
- ก.ล.ต.ตรวจแถวโบรกฯคุมเข้ม Naked Short รวมเทรดผ่านโปรแกรมฯ-ขายชอร์ต หวังสร้างความเชื่อมั่นตลาดทุน
- จับตา ครม.เคาะ มาตรการ e-Refund-แนวทางแก้หนี้ในระบบ-ปรับฐานเงินเดือนชรก.
- CPAXT ลบ รับ sentiment เชิงลบระยะสั้น หลัง DSI ตรวจพบแม่คโครรับซื้อหมูเถื่อน
- MASTER พุ่ม 468 ลบ.ปิดดีลรวดเดียว 5 รายรุกขยายธุรกิจดูแลผู้สูงอายุ-คลีนิกเสริมความงาม

นักวิเคราะห์ 02-6725999  
วิลาสินี บุญมาสูงทรง ext.5937  
วิชเรนทร์ จงยรียง ext.5936  
ณัฐวุฒิ วงศ์เยาวรักษ์ ext.5805  
สลักบุญ วงศ์อัครเดช ext.7287

ผู้ช่วยนักวิเคราะห์  
ปณชัย กฤตธนชัย

ที่มา : สำนักข่าวอินโฟเควสท์

Disclaimer : ข้อมูลในรายงานนี้เป็นข้อมูลที่มีการเปิดเผยต่อสาธารณะซึ่งนักลงทุนสามารถเข้าถึงได้โดยทั่วไป และเป็นข้อมูลที่เชื่อว่าน่าเชื่อถือได้ ความเห็นที่ปรากฏอยู่ในรายงานนี้เป็นเพียงการนำเสนอในมุมมองของบริษัทและเป็นความคิดเห็น ณ วันที่ที่ปรากฏในรายงานเท่านั้น ซึ่งอาจเปลี่ยนแปลงได้ภายหลังดังกล่าว โดยบริษัทไม่จำเป็นต้องแจ้งให้สาธารณชนหรือนักลงทุนทราบ รายงานนี้จัดทำขึ้นเพื่อเผยแพร่ข้อมูลให้แก่กลุ่มทุนเท่านั้น บริษัทไม่รับผิดชอบต่อการนำข้อมูลหรือความคิดเห็นในรายงานนี้ไปใช้ในทุกรูปแบบ ดังนั้นนักลงทุนจึงควรใช้ดุลพินิจในการพิจารณาตัดสินใจก่อนการลงทุน นอกจากนี้ บริษัท และ/หรือ บริษัทในกลุ่มของบริษัทอาจมีส่วนเกี่ยวข้องหรือผลประโยชน์กับบริษัทใดๆ ที่ถูกกล่าวถึงในรายงานนี้ก็ได้