



Market Timing

28 November 2023

Stock picks : -

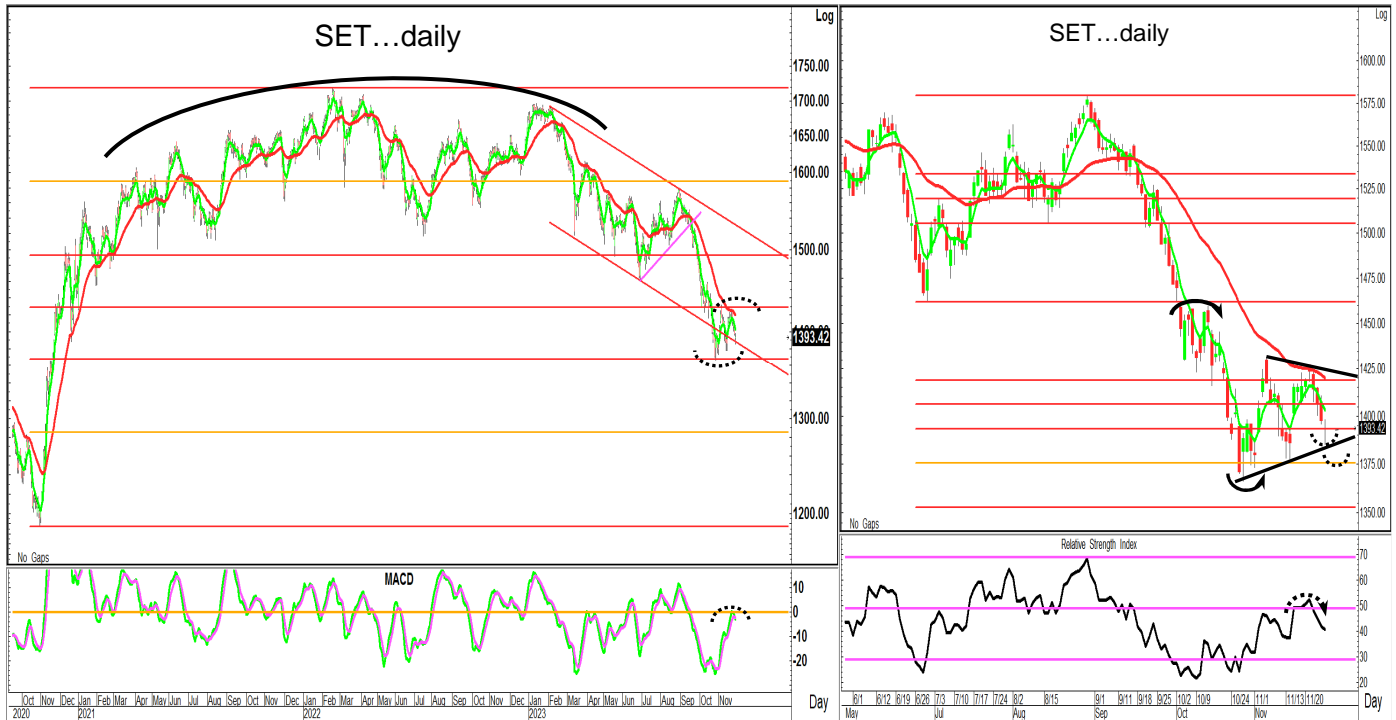
Stocks to monitor : KTB, BTG, PSL

Support: 1385, 1375, 1360

Resistance: 1400, 1410, 1420

Technical analyst
เปรมสุข ชลพานิชย์
Technical analyst
ชาญเดช หลีศรีรัตน์

มีแรงประคองตัวแถว 1385 แต่ยังอยู่ใต้เส้นเฉลี่ย 5 วัน



SET ชะลอตัวลงมาทำจุดต่ำสุดของวันอยู่ที่ 1385.33(-12.10) ก่อนติดตัวกลับขึ้นมาทำจุดสูงสุดของวันอยู่ที่ 1397.88(+0.45) ในขณะที่ ปิดตลาดอยู่ที่ระดับ 1393.42 จุด ลดลง 4.01 จุด หรือ -0.29%

มุมมองเทคนิควันนี้: วานี้ SET ถอยลงมาแถว 1385 ก่อนมีแรงดีดตัวขึ้นมาบ้าง แต่ยังไม่พ้นในแดนลบ ทำให้ MACD เริ่มอ่อนตัวลง ใต้ signal line ด้าน RSI ก็ชะลอตัวจากวันก่อน ทำให้ประเมิน SET ชะลอตัวอยู่ใต้เส้นเฉลี่ย 5 วัน โดยมีแนวรับแถว 1385 และ 1375 ซึ่งไม่ควรหลุด 1375 เพื่อรักษาโอกาสดีดตัวกลับ จากการทำจุดต่ำที่ยกตัวขึ้น ส่วนด้านแนวต้านยังอยู่แถว 1400 และ 1410

ทิศทางตลาดในภาพหลัก: SET ไตรระดับขึ้นมาแถว 1695 ก่อนถอยลงเคลื่อนไหวใต้แรงกดดันเฉลี่ย โดยชะลอตัวต่อเนื่อง ถอยลงมาทำจุดต่ำแถว 1461 ก่อนส่งสัญญาณฟื้นตัว ด้วยการ "ยก low ยก high" สูงขึ้น และเดินทางเหนือเส้นเฉลี่ยขึ้นมาทดสอบด้านแนวต้านแถว 1580 ก่อนปรับตัวลงลึกกว่าคาด เนื่องจากหลุดแนว low to low แถว 1530 กลับมาให้ภาพในเชิงลบ จุด SET ถอยลงเคลื่อนไหวใต้กลุ่มเส้นเฉลี่ย และถอยหลุดจุดต่ำ 1460 ทำให้ปรับภาพตลาด เป็นแนวโน้มชะลอตัวในช่วงขานานกอดตัว โดยถอยลงมาใกล้โซนขอบล่างบริเวณ 1415 และมีแรงดีดตัวขึ้นมาบ้าง แต่ไม่ผ่านด้าน 1460 จึงเป็นเพียงการดีดตัวรอบสั้น ภายใต้แนวโน้มทางลบ จากรูปแบบ Round Top ในแนวโน้มระยะกลาง ซึ่งกดดัน SET อ่อนแรงต่ำกว่า 1400 หลุดขอบล่างของขานาน ให้ภาพลบกว่าที่คาด โดย SET ถอยมาใกล้แนวรับ fibo ระยะกลาง 1360 ก่อนฟื้นตัวขึ้นไปแถว 1430 แล้วผันผวนออกข้าง ให้ภาพแกว่งตัวแถวโซนกลาง กรอบ Fibو ระยะกลาง ล่าสุดถอยต่ำกว่า 1400 แต่ยังมีโอกาสดีดตัวขึ้นได้ จากการรักษารูปแบบการทำฐานจุดต่ำที่ยกตัวขึ้น

โดยสรุป SET ดีดตัวจาก 1460 ขึ้นมาแถว 1575 ก่อนถอยลงลึกลงมาใกล้แนวรับ 1360 แล้วแกว่งตัวกลับขึ้นมา ทำให้ SET มีโอกาสยกตัวเข้าทดสอบแนวต้าน 1430, 1450-1460 และ 1480 โดยมองการขึ้นทดสอบด้านแรก นำแบ่งทำกำไรไว้บ้าง ส่วนแนวรองรับจะอยู่แถว 1375, 1360 และ 1340

Disclaimers: The information, statements, forecasts and projections contained herein, including any expression of opinion, are based upon sourced believed to be reliable but their accuracy completeness or correctness are not guaranteed. Expressions of opinion herein were arrived at after due and careful consideration and they were based upon the best information then known to us, and in our opinion are fair and reasonable in the circumstances prevailing at the time. Expressions of opinion contained herein are subject to change without notice. Kasikorn Securities Public Company Limited also may be the issuer of structured notes on the securities which are the constituents of SET50 index.



Stocks to monitor



KTB ราคาพักตัวลงมาระดับถดถอย 50% บริเวณ 18 และเริ่มมีแรงดีดตัวเหนือเส้นเฉลี่ย 5 วัน ด้วย Vol. เพิ่มขึ้น ด้าน MACD ตั้งฐานแดนลบ และเริ่มวกตัวดักขึ้นเหนือ Signal line มีโอกาสที่สร้างแรงดีดตัวรอบสั้น เข้าหาแนวเส้นกต เหมือนในรอบก่อนหน้า

แนวรับ : 18 +/-
แนวต้าน : 18.5 & 19 & 19.7

คำแนะนำ- ซื้อเล่นรอบ และรับเพิ่มหากย่อมาแถว 18 โดยมีแนวรอแบ่งขายทำกำไรอยู่แถว 19 และ 19.7 ขณะที่ ใช้การถดถอยหลุด 17.6 เป็น stop loss



BTG ราคาตั้งฐาน W แถว 20-20.3 ก่อนยกตัวผ่าน neck line เขาทดสอบเส้นกต ล่าสุดยกตัวผ่านเส้นกต ด้วย Vol. เพิ่มขึ้น ด้าน MACD แกว่งตัวเหนือ Signal line กลับขึ้นแดนบวก สนับสนุนโอกาสที่ราคาจะเคลื่อนไหวเหนือเส้นเฉลี่ย เข้าหาระดับจุดสูงก่อนหน้า

แนวรับ : 22.6 +/-
แนวต้าน : 23.4 & 24 & 25

คำแนะนำ- ซื้อแก๊งกำไร และรับเพิ่มหากย่อมาแถว 22.6 โดยมีแนวรอแบ่งขายทำกำไรอยู่แถว 24 และ 25 ขณะที่ ใช้การถดถอยหลุด 22.2 เป็น stop loss



PSL ราคาถดถอยลงมาแถว 7.2 แล้วดีดตัวขึ้นมาติดบริเวณ 7.95 ก่อนย่อตัวมาแถว 7.4 ทำจุดต่ำที่ยกตัวขึ้นล่าสุดยกตัวผ่านจุดสูงระยะสั้น ด้วย Vol. เพิ่มขึ้น ด้าน MACD แกว่งตัวเหนือ Signal line เข้าหาแนวเส้นศูนย์ สนับสนุนโอกาสที่ราคาจะมีแรงยกตัวหาจุดสูงก่อนหน้า

แนวรับ : 8.15 +/-
แนวต้าน : 8.5 & 8.8 & 9.15

คำแนะนำ- ซื้อแก๊งกำไร และรับเพิ่มหากย่อมาแถว 8.15 โดยมีแนวรอแบ่งขายทำกำไรอยู่แถว 8.8 และ 9.15 ขณะที่ ใช้การถดถอยหลุด 8 เป็น stop loss

** หุ่นแนะนำ ใน Stocks to monitor หมายถึง ให้ ซื้อ หรือ ขาย ส่วนแรก 50% ที่ราคาเปิด, สำหรับส่วนที่เหลืออีก 50% ให้กันไว้เพื่อเข้า ซื้อ หรือ ขาย เมื่อมาถึงเป้าหมายแนวรับหรือแนวต้านที่ให้ โดยเราจะติดตามหุ่นที่แนะนำไปอีก 3 วันทำการ ซึ่งติดตามได้ในรายงานวิเคราะห์หุ้นถัดไป **

Disclaimer: The information, statements, forecasts and projections contained herein, including any expression of opinion, are based upon sources believed to be reliable, but their accuracy completeness or correctness are not guaranteed. Expressions of opinion herein were arrived at after due and careful consideration. They were based upon the best information then known to us and in our opinion were fair and reasonable in the circumstances prevailing at the time. Expressions of opinion contained herein are subject to change without notice. Kasikorn Securities Public Company Limited may also be the issuer of structured notes on securities that are constituents of the SET50 index.



Recommendation Update

Stock picks (Follow-Up)

Stock	Cost	Last	Position
-	-	-	-

Stocks to monitor (Follow-Up)

Stock	Cost	Last	Position
SCC*	296, 290 (293)	290	ติดตามเป็นวันสุดท้าย โดยราคาย่อตัวมาแถวแนวรับเพิ่ม 290 คงใช้การถดถอยหลุด 286 เป็น stop loss แต่หากไม่ถดถอยหลุดแนวดังกล่าว นามิแรงดีดตัวกลับ โดยปรับเป้ารอขายเป็นแถว 303 และ 312
TOP*	52, 51 (51.5)	51.5	ติดตามเป็นวันสุดท้าย โดยราคาย่อตัวมาแถวแนวรับเพิ่ม 51 คงใช้การถดถอยหลุด 50 เป็น stop loss แต่หากไม่ถดถอยหลุดแนวดังกล่าว ยังคงมุมมอง นำถือสั้นขายแถว 54 และ 55.5
BRI*	8.35, 8.2 (8.27)	8.4	ติดตามเป็นวันสุดท้าย โดยราคาย่อตัวมาแถวแนวรับเพิ่ม 8.2 คงใช้การถดถอยหลุด 8.05 เป็น stop loss แต่หากไม่ถดถอยหลุดแนวดังกล่าว นามิแรงดีดตัวกลับ โดยปรับเป้ารอขายเป็นแถว 8.7 และ 9.1
COM7*	23.6, 23.1 (23.35)	23	ราคาย่อตัวมาแถวแนวรับเพิ่ม 23.1 คงใช้การถดถอยหลุด 22.7 เป็น stop loss แต่หากยังไม่ถดถอยหลุดแนวดังกล่าว นามิแรงดีดตัวกลับ โดยปรับเป้ารอขายเป็นแถว 24.5 และ 25.25
AMATA	25.25	25.25	ราคาแกว่งตัวในกรอบที่ให้ นำถือสั้นแบ่งขายทำกำไรแถว 26.75 และ 28 โดยมีบริเวณ 24.9 เป็นแนวรอเข้ารับเพิ่ม ในขณะที่ ใช้การถดถอยหลุด 24.5 เป็น stop loss
SCGP*	37.5, 37.25 (37.37)	37.5	ราคาย่อตัวมาแถวแนวรับเพิ่ม 37.25 คงใช้การถดถอยหลุด 36.5 เป็น stop loss แต่หากยังไม่ถดถอยหลุดแนวดังกล่าว นามิแรงดีดตัวกลับ โดยปรับเป้ารอขายเป็นแถว 39 และ 40.75
TU*	14.2	14.2	ราคาแกว่งตัวในกรอบที่ให้ นำถือสั้นแบ่งขายทำกำไรแถว 14.9 และ 15.5 โดยมีบริเวณ 13.9 เป็นแนวรอเข้ารับเพิ่ม ในขณะที่ ใช้การถดถอยหลุด 13.6 เป็น stop loss
RCL*	20.5	20.5	ราคาแกว่งตัวในกรอบที่ให้ นำถือสั้นแบ่งขายทำกำไรแถว 21.2 และ 22 โดยมีบริเวณ 19.8 เป็นแนวรอเข้ารับเพิ่ม ในขณะที่ ใช้การถดถอยหลุด 19.4 เป็น stop loss

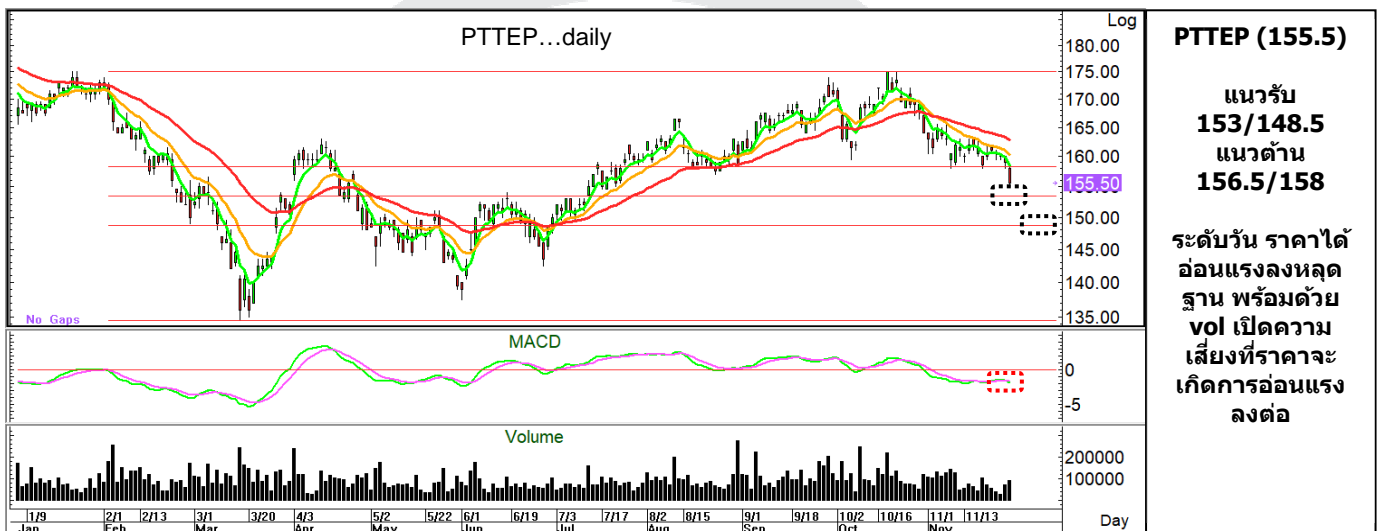
จุดขาย และ แนว stop loss จะ update ให้วันต่อวัน โดยลูกค้าสามารถติดตามได้ในตาราง recommendation update โดยหุ้น Stocks to monitor จะติดตามให้อีก 3 วันทำการ หลังแนะนำ โดยกรอบในรายงานควรใช้ในช่วง 5 ทำการ หากไม่ถึงเป้า นำขายออกไปก่อน ส่วนตัวหุ้นที่เลือกเป็น Stock Picks จะติดตาม update ต่อเนื่อง จนกว่าจะให้ปิดสถานะขายทำกำไร หรือ ยอมตัดขาดทุน ชื่อหุ้นที่มีเครื่องหมาย * หมายถึง หุ้นที่เริ่มติดตาม หรือมีการเปลี่ยนแปลงมุมมอง หรือ แนวรับและแนวต้าน ต่างไปจากวันก่อนหน้า



Most Active Value

Stock	Support	Resistance	Recommend
AOT (61)	60/57.75	61.5/63	ระดับชั่วโมง ราคาได้ถอยตัวลงมาทำจุดต่ำใหม่ พร้อมด้วย vol แต่ด้านสัญญาณของ MACD แกว่งตัวขึ้นเหนือ Signal line มีสิทธิ์ที่ราคาจะเกิดการเร่งตัวขึ้นได้บ้าง
PTTEP (155.5)	153/148.5	156.5/158	ระดับวัน ราคาได้ถอยตัวลงหลุดฐาน พร้อมด้วย vol ด้านสัญญาณของ MACD ให้น้ำหนักลบ เปิดความเสี่ยงที่ราคาจะเกิดการอ่อนแรงลงต่อ
SCB (100)	99.5/98	101.5/104	ระดับวัน ราคาได้ยกตัวข้ามผ่านค่าเฉลี่ยหลัก พร้อมด้วย vol ที่เพิ่มสูงขึ้น ด้านสัญญาณของ MACD ให้น้ำหนักบวก มีสิทธิ์ที่ราคาจะสามารถยกตัวขึ้นต่อ
PTT (34.75)	34/32.5	35.25/36.5	ระดับวัน ราคาได้แกว่งตัวออกด้านข้างเหนือยอดสูงก่อนหน้า ด้านสัญญาณของ MACD ให้น้ำหนักบวก มีสิทธิ์ที่ราคาจะยกตัวขึ้นต่อ
CPALL (54.75)	54/53	55.5/57	ระดับวัน ราคาได้แกว่งตัวลงใต้กลุ่มค่าเฉลี่ยที่เรียงตัวในเชิงลบ ด้าน MACD ให้น้ำหนักลบ เปิดความเสี่ยงที่ราคาจะเกิดการอ่อนแรงลงต่อ

Most Active Value Highlight



Technical analyst: เปรมสุข ชลทานาวาณิชย์ premsuk.c@kasikornsecurities.com 02-796-0043
 Technical analyst: ชาญเดช หลีทศรัตน์ chandecl.l@kasikornsecurities.com 02-796-0040

Disclaimer: The information, statements, forecasts and projections contained herein, including any expression of opinion, are based upon sources believed to be reliable, but their accuracy completeness or correctness are not guaranteed. Expressions of opinion herein were arrived at after due and careful consideration. They were based upon the best information then known to us and in our opinion were fair and reasonable in the circumstances prevailing at the time. Expressions of opinion contained herein are subject to change without notice. Kasikorn Securities Public Company Limited may also be the issuer of structured notes on securities that are constituents of the SET50 index.



Analyst Certification

The views expressed in this research report accurately reflect the personal views of the analyst(s) about the subject security(ies) and subject company(ies); and a part of the compensation of the research analyst(s) was, is, or will be, directly or indirectly, related to the specific recommendations or views expressed in the report.

Investment Ratings

Outperform: Expected total return of 10% or more within a 12-month period

Neutral: Expected total return between -10% and 10% within a 12-month period

Underperform: Expected total return of -10% or worse within a 12-month period

General Disclaimer

This document is prepared by Kasikorn Securities Public Company Limited ("KS"). This document has been prepared for individual clients of KS only and must not, either in whole or in part, be copied, photocopied or duplicated in any form or by any means or distributed to any other person. If you are not the intended recipient you must not use or disclose the information in this research in any way. If you received it in error, please immediately notify KS by return e-mail and delete the document. We do not guarantee the integrity of any e-mails or attached files and are not responsible for any changes made to them by any other person.

This document, including information, data, statements, forecasts, analysis and projections contained herein, including any expression of opinion, is based on public available information or information obtained from sources believed to be reliable, but KS does not make any representation or warranty on, assumes no responsibilities for nor guarantees the accuracy, completeness, correctness or timeliness of such information. KS accepts no obligation to correct or update the information or opinions in it. The statements or expressions of opinion herein were arrived at after due and careful consideration and they were based upon such information or sources then, and in our opinion are fair and reasonable in the circumstances prevailing at the time. The information or expressions of opinion contained herein are subject to change without notice.

Nothing in this document shall be construed as an offer or a solicitation of an offer to buy or sell any securities or products, or to engage in or refrain from engaging in any transaction. In preparing this document, KS did not take into account your specific investment objectives, financial situation or particular needs. This document is for your information only and is not to be taken in substitution for the exercise of your judgment. KS salespeople, traders and other professionals may provide oral or written market commentary or trading strategies to our clients that reflect opinions which are contrary to the opinions expressed in this document. Before making an investment decision on the basis of this document, you should obtain independent financial, legal or other advice and consider the appropriateness of investment in light of your particular investment needs, objectives and financial circumstances. There are risks involved in the investment in securities. KS accepts no liability whatsoever for any direct, indirect, consequential or other loss (including claim for loss of profit) arising from any use of or reliance upon this document and/or further communication given in relation to this document.

Any valuations, opinions, estimates, forecasts, projections, ratings or risk assessments herein constitute a judgment as of the date of this document, and there can be no assurance that future results or events will be consistent with any such valuations, opinions, estimates, forecasts, projections, ratings or risk assessments. Any valuations, opinions, estimates, forecasts, projections, ratings or risk assessments described in this document were based upon a number of estimates and assumptions and are inherently subject to significant uncertainties or contingencies. It can be expected that one or more of the estimates on which the valuations, opinions, estimates, forecasts, projections, ratings or risk assessments were based will not materialize or will vary significantly from actual results. Therefore, the inclusion of the valuations, opinions, estimates, forecasts, projections, ratings or risk assessments described herein is not to be relied upon as a representation and/or warranty by KS (i) that such valuations, opinions, estimates, forecasts, projections, ratings or risk assessments or their underlying assumptions will be achieved, or (ii) that there is an assurance that future results or events will be consistent with any such valuations, opinions, estimates, forecasts, projections, ratings or risk assessments stated therein.

KS along with its affiliates and/or persons associated with it may from time to time have interests in the securities mentioned in this document. KS and its associates, their directors and/or employees may have positions in, and may effect transactions in securities mentioned herein and may also perform or seek to perform broking, investment banking, advisory and other securities services for companies mentioned in this document.

Corporate Governance Report Disclaimer

The disclosure of the survey result of the Thai Institute of Directors Association ("IOD") regarding corporate governance is made pursuant to the policy of the Office of the Securities and Exchange Commission. The survey of the IOD is based on the information of companies listed on the Stock Exchange of Thailand and the Market of Alternative Investment disclosed to the public and able to be accessed by a general public investor at The Thai Institute of Directors Association (IOD). The result, therefore, is from the perspective of a third party. It is not an evaluation of operation and is not based on inside information.

The survey result is as of the data appearing in the Corporate Governance Report of Thai Listed Companies. As a result, the survey result may be changed after that date. KS does not confirm nor certify the accuracy of such survey result.

Disclaimer: The information, statements, forecasts and projections contained herein, including any expression of opinion, are based upon sources believed to be reliable, but their accuracy completeness or correctness are not guaranteed. Expressions of opinion herein were arrived at after due and careful consideration. They were based upon the best information then known to us and in our opinion were fair and reasonable in the circumstances prevailing at the time. Expressions of opinion contained herein are subject to change without notice. Kasikorn Securities Public Company Limited may also be the issuer of structured notes on securities that are constituents of the SET50 index.



Structured Notes and Derivative Warrants Disclaimer

KS may be the issuer of structured notes on these securities.

KS acts as market maker and issuer of Derivative Warrants ("DWs") on the underlying stocks listed below. Investors should carefully read the details of the DWs in the prospectus before making any investment decisions.

DWs Underlying: AAV, ADVANC, AMATA, AOT, AP, AWC, BAM, BANPU, BBL, BCH, BCP, BDMS, BEM, BGRIM, BH, BLA, BTS, CBG, CENTEL, CHG, CK, COM7, CPALL, CPF, CPN, CRC, DELTA, DOHOME, EA, EGCO, ESSO, FORTH, GLOBAL, GPSC, GULF, GUNKUL, HANA, HMPRO, INTUCH, IRPC, IVL, JMART, JMT, KCE, KEX, KKP, KTB, KTC, LH, MEGA, MINT, MTC, OR, OSP, PLANB, PSL, PTG, PTT, PTTEP, PTTGC, RATCH, RCL, SAWAD, SCB, SCC, SCGP, SET50, SINGER, SIRI, SJWD, SPALI, SPRC, STA, STGT, TCAP, THG, TIDLOR, TIPH, TISCO, TOP, TQM, TRUE, TTB, TU, VGI, WHA.



Disclaimer: The information, statements, forecasts and projections contained herein, including any expression of opinion, are based upon sources believed to be reliable, but their accuracy, completeness or correctness are not guaranteed. Expressions of opinion herein were arrived at after due and careful consideration. They were based upon the best information then known to us and in our opinion were fair and reasonable in the circumstances prevailing at the time. Expressions of opinion contained herein are subject to change without notice. Kasikorn Securities Public Company Limited may also be the issuer of structured notes on securities that are constituents of the SET50 index.