

ASL

Monday, August 28, 2023

TFEX TODAY'S MENU



APPETIZERS

- ▶ ประชวรานเฟดระบุงว่า เฟดอาจจำเป็นต้องปรับขึ้นอัตราดอกเบี้ยอีกเพื่อควบคุมเงินเฟ้อและสกัดความร้อนแรงของเศรษฐกิจ
- ▶ คาดจะได้รายชื้อ ครม.สัปดาห์นี้
- ▶ ราคาน้ำมันปรับตัวขึ้น จากจำนวนแท่นขุดเจาะน้ำมันในสหรัฐที่ลดลง และการเกิดเหตุเพลิงไหม้ที่โรงกลั่นน้ำมันแห่งหนึ่งในลุยเซียนา
- ▶ ติดตาม Core PCE, ตัวเลขการจ้างงานนอกภาคเกษตร และ GDP 2Q66 สหรัฐ

Leading Sector: Big Cap., Domestic play



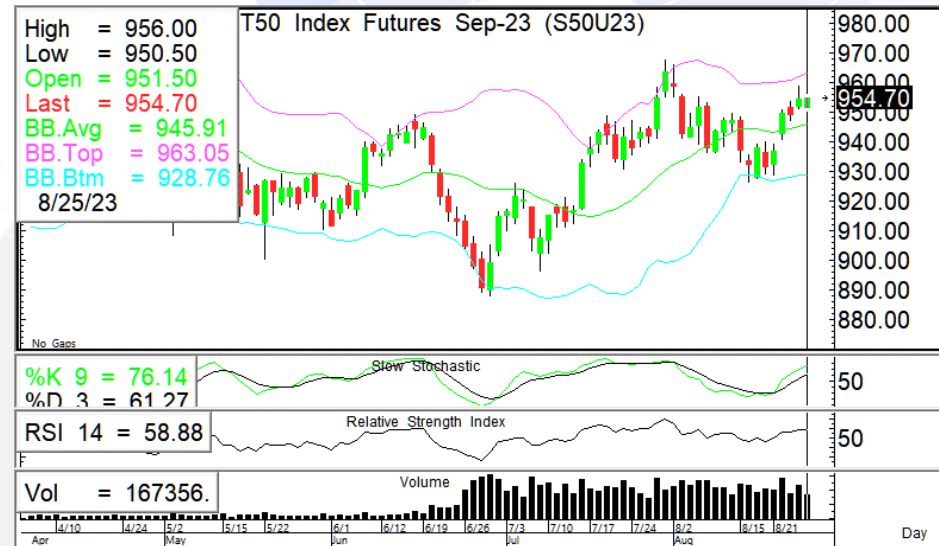
MAIN DISH

S50U23: Sideway

- ▶ S50U23 ปัจจัยต่างประเทศไม่ surprise และรับรู้ปัจจัยการเมืองไปมากแล้ว แต่ยังต้องรอรายชื้อ ครม.ต่อไป
- ▶ **Daily Strategy:** แนวโน้มแกว่งตัวออกด้านข้าง Trading ในกรอบ 950-960
- คงสถานะ Long (ทุน950) แนวต้าน 960/968
- ไม่มีสถานะ รอเปิด Long เมื่อไม่ต่ำกว่า 950



SET50 Index Futures



แนวรับ

950/945



แนวต้าน

960/968



ตัดขาดทุน

950



Player Position

SET50 Futures (contracts)

Foreign	(8,981)	(8,981)	(139,143)
Institution	1,232	1,232	65,529
Retail	7,749	7,749	73,614

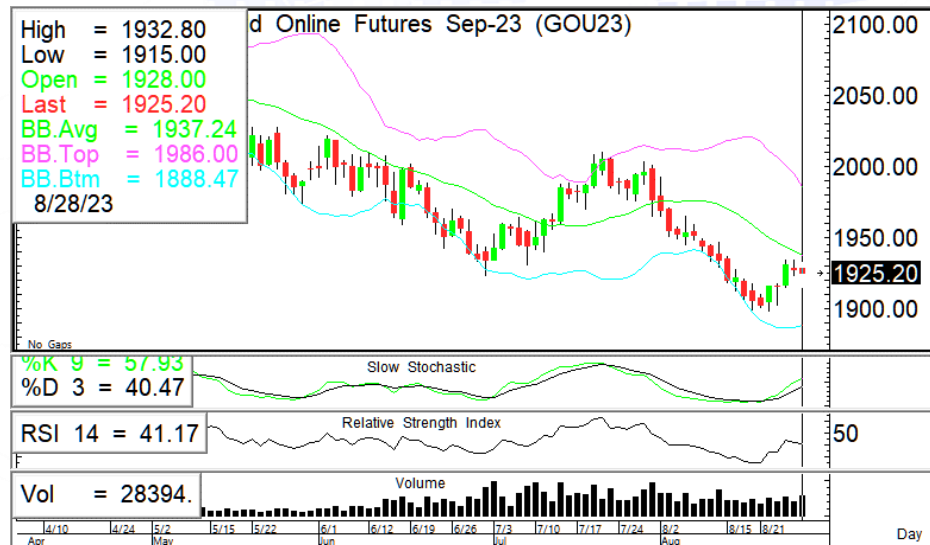
Source: SET




ผู้จัดทำ

ปิ่นณวิชัย ฤทธาสิริพันธ์ นักวิเคราะห์การลงทุนปัจจัยพื้นฐานด้านตลาดทุน
 ID 101198 Tel. +662 5081567 Ext 3516
 นภศักดิ์ ศรีศักดิ์ นักวิเคราะห์การลงทุนปัจจัยพื้นฐานด้านสัญญาซื้อขาย
 ล่วงหน้า ID 098318
 ผู้ช่วยนักวิเคราะห์ ชุตินธร วิกุลศุภภักดิ์



TFEX TODAY'S MENU

 Gold Online Futures


	แนวรับ	1923/1913
	แนวต้าน	1935/1945
	ตัดขาดทุน	1935

 Strategy comment

GOU23: Sideway Down

✦ **GOU23** เรามองราคาทองวันนี้มีโอกาสปรับตัวลง เนื่องจาก Dollar Index แข็งค่าขึ้น และ 10Yr. US Bond Yield ปรับตัวขึ้น

✦ **Daily Strategy:** ราคามีโอกาสปรับตัวลง (ราคาปรับตัวขึ้นไม่ผ่านแนวต้าน 1935/1945) แนวรับ 1923/1913

- พิจารณาเปิด Short เมื่อต่ำกว่า 1923 มีโอกาสปรับตัวลงต่อ จุดทำกำไร 1913/1900

 Key factor to watch

Country	Event	Forecast	Previous
Tuesday, August 29, 2023			
US	รายงานความเชื่อมั่นผู้บริโภคจากซีบี (CB Consumer Confidence) (ส.ค.)		117.0
US	ตำแหน่งงานว่างเปิดใหม่จาก JOLTs (ก.ค.)		9.582M

 SPDR Holding Status

SPDR 884.04 tons (0.00, 0.00%)

 Short term real yield

5Yr. = 2.19% (+4 bpsDoD, +54 bpsYTD)

Source: investing.com

