



Globlex Group
28 February 2023

AFTERNOON CALL ACTION NOTES

By Globlex Research Department

ดัชนี SET ปิดภาคเช้า

Close	1,624.36	Value	31,220 ลบ.
Change	-2.99	%Change	-0.18%

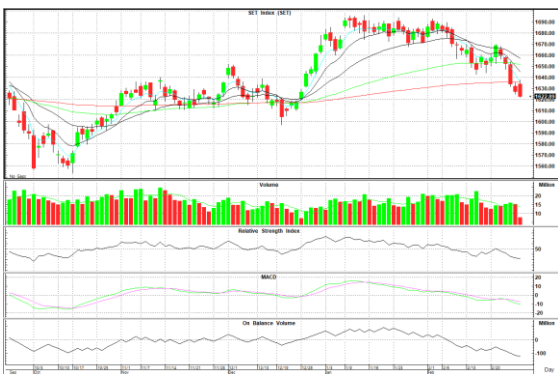
สรุปภาวะตลาดภาคเช้า

ตลาดหุ้นในภาคเช้า ดัชนีปรับตัวขึ้นในช่วงเปิดตลาดถึง +10 จุด แต่ดัชนีอ่อนแรงลง จากแรงขายหุ้นกลุ่มการแพทย์ และกลุ่มอิเล็กทรอนิกส์ ประกอบกับค่าเงินบาทที่อ่อนค่าต่อเนื่อง กดดันให้เม็ดเงินต่างชาติไหลออกจากตลาดหุ้น ส่งผลให้ดัชนี SET Index ปิดตลาดที่ 1,624.36 จุด -2.99 จุด -0.18% มูลค่าการซื้อขาย 31,220 ลบ.

แนวโน้มภาคบ่าย

ดัชนีอ่อนตัวลงต่อเนื่องสวนทางกับตลาดเพื่อนบ้าน เนื่องจาก Fund Flow ที่ไหลออกและเงินบาทอ่อนค่าลงต่อเนื่องจากความกังวลว่าเฟดจะเร่งปรับขึ้นอัตราดอกเบี้ยเนื่องจากอัตราเงินเฟ้อที่ยังทรงตัวในระดับสูง เป็นปัจจัยกดดันต่อดัชนี

แนวรับ 1,617 แนวต้าน 1,630



Technical Insight

STEC รับ 13.10 บาท / ต้าน 13.80-14.50 บาท / Cut loss 13.00 บาท

ราคาปิด 13.30 บาท

กลับมาขึ้นเหนือเส้นค่าเฉลี่ยระยะกลาง โดยมี Volume เข้าวันแรก และ Slow Sto. เพิ่งส่งสัญญาณซื้อวันแรก หากผ่านต้านที่ 13.80 บาท จะมีต้านถัดไปที่ 14.50 บาท

ILM รับ 18.60 บาท / ต้าน 19.30-20.00 บาท / Cut loss 18.50 บาท

ราคาปิด 18.80 บาท

ติดตัวกลับมาขึ้นเหนือเส้น EMA ทุกระดับ พร้อมปริมาณซื้อขายเพิ่มขึ้นอย่างมีนัยสำคัญ และ MACD เพิ่งตัด Signal Line หากผ่านต้านแรกที่ 19.30 บาท ลุ้นทดสอบ High เดิมแถว 20.00 บาท

ข่าวสำคัญช่วงเช้า

- ดัชนี MPI ม.ค.หดตัว 4.35%YoY หลังอุปสงค์ตปท.อ่อนแอกระทบส่งออกไทย
- GUNKUL ลุยขับเคลื่อนพลังงานทดแทน-EPC ปีมรายได้โต Spin-Off กันกุล พาวเวอร์ เข้า SET ปลายปี
- IMH จ่อเทค รพ. เพิ่ม 1-2 แห่งขึ้นกลุ่มติด TOP 3 รพ.ชั้นนำในประเทศ
- CCP โฉวแกร่งปี 65 กวาดรายได้ 2,529 ล้าน กำไรโต 13.17% ตรึง Backlog เหลือ 1.6 พันล้านกียาว
- MOSHI เป้ายอดขายปี 66 โต Double Digits กำลังซื้อฟื้นหนุน-นักท่องเที่ยวจีนคัมแบ็ค
- KTMS ตอกย้ำความแกร่งปี 66 เปิด 14 สาขาใหม่ทั่วประเทศ.หลังโศกภัยไต้ฝุ่นก่อนพุ่งแรง 25%
- CSS แยมปี 66 งานไตรมาส-ไตรมาสดาวเด่นหนุนผลงานโตต่อเนื่อง
- DUSIT โฉว Q4/65 รายได้นิวไฮ-รายการพิเศษหนุนพลิกกำไรครั้งแรกหลังโควิด ภาพรวมดีขึ้นต่อเนื่อง

ที่มา : สำนักข่าวอินโฟเควสท์

นักวิเคราะห์ 02-6725999
วิลาสินี บุญมาสูงทรง ext.5937
วัชรินทร์ จงยรรยง ext.5936
ณัฐวุฒิ วงศ์เยาวรักษ์ ext.5805
สลักบุญญ วงศ์อัครเดช ext.7287

ผู้ช่วยนักวิเคราะห์
ปณชัย กฤตธนชัย