

Trading Ideas

ส่องประเด็น เพ็นหุ้นเด็ด

STOCK MARKETS

	Recent	Change	%Chg
China	2,909.36	10.48	0.36%
Hong Kong	16,613.01	272.60	1.67%
Japan	33,721.23	415.38	1.25%
Korea	2,608.30	5.71	0.22%
Singapore	3,163.13	23.15	0.74%
Thailand	1,413.15	-0.30	-0.02%

FUTURES & COMMODITIES

	Recent	Change	%Chg
DJ Futures	37,890.00	-4.00	-0.01%
NASDAQ Futures	17,085.75	2.25	0.01%
Gold Futures	2,066.90	6.50	0.32%
Brent Crude Futures	80.76	-0.09	-0.11%
Bitcoin	43,020.00	240.00	0.56%

CURRENCY MARKETS

	Recent	Change	%Chg
US Dollar Index	101.500	0.031	0.03%
USD/THB	34.4100	-0.100	-0.29%

MARKET MOVERS

	Recent	%Chg	Impact
BDMS	27.25	1.87	0.65
SCC	302.00	2.03	0.60
PTTEP	149.00	0.68	0.32
DELTA	94.25	0.27	0.25
CRC	40.75	1.24	0.25

MTC	45.00	-3.74	-0.30
KTC	44.50	-1.66	-0.16
TRUE	5.05	-0.98	-0.14
TLI	9.60	-1.54	-0.14
GLOBAL	17.30	-1.70	-0.12

MARKET BREADTH *

	Bulls	Boars	Bears
Count	21%	36%	43%
Market Cap	26%	38%	36%

Source: Aspen Graphics

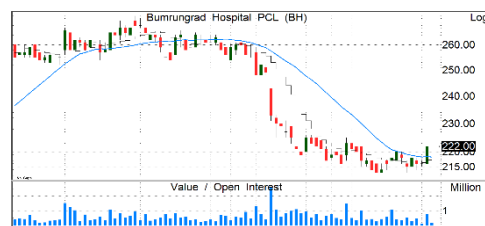
* SET 1001 constituents

MARKET WRAP

- เข้านี้ SETI/SET50I ยังแกว่งตัวแคบๆ ท่ามกลางการซื้อขายที่เบาบาง
- โมเมนตัมระยะสั้นยังเป็นบวก ถ้า SETI/SET50 ยืนเหนือ 1,406/877 จุด
- ในเชิงกลยุทธ์ เราแนะนำน้ำหนักหุ้นที่ระดับ 70% ให้ถือลุ้นขึ้นต่อ

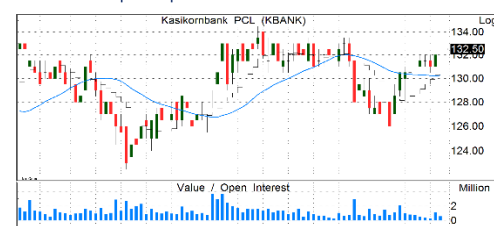
STOCK GRAB

BH | ซื้อ | TP=310 บ.



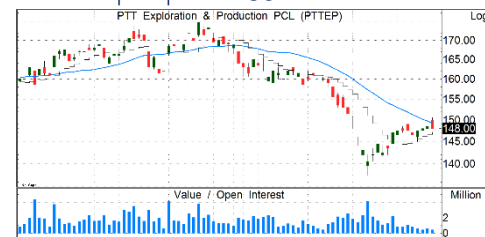
- กำไร 3Q66 +30.2% YoY, 11.8% QoQ ตามผลของฤดูกาลและผู้ป่วยต่างชาติที่ยังเพิ่มขึ้นต่อเนื่อง
- กำไร 9M66 เติบโต 55.8% + คาดกำไร 4Q66 อ่อนตัว QoQ แต่ยังเติบโต YOY ไม่ต่ำกว่า 15% ตามการเติบโตของผู้ป่วยต่างชาติและผู้ป่วยไทย ช่วยหนุนรายได้เติบโตได้ราว 10% YoY หนุนให้คาดการณ์กำไรปีเติบโตราว 43% และเติบโตต่อเนื่องอีก 8.2% ปีหน้า
- แนวรับ=217/218 แนวต้าน=227/229

KBANK | ซื้อ | TP=161 บ.



- กำไร 3Q66 +2.6% QoQ /+6.7% YoY รั้งปัจจัยบวกจาก NIM ดันรายได้ดอกเบี้ยสุทธิเติบโตหนุน
- ปัจจัยหนุนปีนี้จะมาจาก NIM ที่เพิ่มขึ้นตามทิศทางดอกเบี้ยขาขึ้นช่วยหนุนรายได้ ขณะที่เชื่อว่า NPL และ cost to income ratio ยังคุมได้ตามเป้า
- เป็นธนาคารขนาดใหญ่แห่งเดียวที่มีสินเชื่อบริษัทเพิ่มขึ้น
- ได้ SET ESG Rating "AAA" คาดรับผลบวกจากการเข้าลงทุนของกอง T-ESG ช่วงสิ้นปี บวกกับเป็นหุ้นที่เข้าข่ายกองทุนซื้อทำ window dressing
- แนวรับ=130/131 แนวต้าน=135/136

PTTEP | ซื้อ | TP=189 บ.



- เพิ่งประกาศเข้าลงทุนใน Offshore Wind Farm ในสกอตแลนด์ ขนาด 250.5 MWe ถือเป็นการเข้าสู่ธุรกิจพลังงานหมุนเวียนครั้งแรก เพื่อช่วยลดผลกระทบจากความผันผวนของราคาน้ำมันดิบในระยะยาว
- ราคาน้ำมันดิบเริ่มฟื้นตัว หลังซาอุฯ และรัสเซียขอความร่วมมือให้กลุ่ม OPEC+ ร่วมกันปรับลดกำลังการผลิต และเหตุการณ์การโจมตีในทะเลแดง
- มูลค่าหุ้นปัจจุบันอยู่ในโซนถูก ด้วย P/B 1.1x และอัตราเงินปันผลราว 6%
- แนวรับ=147/148 แนวต้าน=154/155

SCB | ซื้อ | TP=126 บ.



- กำไร 3Q66 -6.3% YoY/-18.6% QoQ ผลจากการตั้งสำรองพิเศษเพิ่ม+Mark to market พอร์ตลงทุนลดลง ขณะ 9M66 กำไรยังโต +7% YoY หนุนโดยรายได้ดอกเบี้ยที่โตสูงตามทิศทางดอกเบี้ย
- รับผลบวกจากการปรับขึ้นดอกเบี้ยล่าสุด ดีต่อ NIM 4Q66 เพิ่มต่อเนื่อง บวกกับคาดการณ์ลดลงจาก 3Q66 หลังสถานการณ์เริ่มดีขึ้น
- คงคาดการณ์กำไรทั้งปี 66 +10% บนนโยบายจ่ายปันผลสูง คาดจ่าย Dividend Yield สูง 7.4% ต่อปี
- เป็นหุ้นที่เข้าข่ายกองทุนซื้อทำ window dressing
- แนวรับ=102/103 แนวต้าน=109/110

รายงานฉบับนี้จัดทำขึ้นโดยบริษัทหลักทรัพย์ แลนด์ แอนด์ เฮาส์ จำกัด (มหาชน) ("บริษัท") โดยมีวัตถุประสงค์เพื่อเผยแพร่ข้อมูลเกี่ยวกับการลงทุนเท่านั้น มิใช่การชักจูงให้ซื้อหรือขายหลักทรัพย์ที่กล่าวถึงในรายงานนี้ บริษัทเป็นหนึ่งในกลุ่มบริษัท แอล เอส ไพเนี่ยมซีเคียล กรุ๊ป จำกัด (มหาชน) ("LHFG") ข้อมูลต่างๆ ในรายงานฉบับนี้จัดทำขึ้นโดยได้พิจารณาแล้วว่ามาจากแหล่งข้อมูลที่น่าเชื่อถือ และหรือ มีความน่าเชื่อถือ แต่บริษัทไม่อาจรับรองความถูกต้องครบถ้วนของข้อมูลดังกล่าว การลงทุนในหลักทรัพย์มีความเสี่ยง อีกทั้งบริษัท และ/หรือ บริษัทในกลุ่ม LHFG อาจมีส่วนเกี่ยวข้องหรือผลประโยชน์ใดๆ กับบริษัทใดๆ ที่ถูกกล่าวถึงในรายงานบทความนี้ได้ นักลงทุนจึงควรใช้ดุลยพินิจอย่างรอบคอบในการพิจารณาตัดสินใจก่อนการลงทุน บริษัทไม่รับผิดชอบต่อความเสียหายใดๆ ที่เกิดจากการนำข้อมูลหรือความเห็นในรายงานฉบับนี้ไปใช้ในทุกรูปแบบ

SET100

Quantamental Strategy Matrix

All data updated to close of 27 Dec 2023

DIRECTION ↑ UP TREND ↓ DOWN TREND	TRADING BUY CBG CPN DOHOME PLANB PTTGC	BUY AMATA BCH BDMS ▲ BTG CRC GLOBAL KBANK KCE MTC TIDLOR WHA	STRONG BUY BCP PTT RCL TOP TU	
	REDUCE BGRIM ▲ CENTEL CPF ▼ DELTA GPSC IRPC SNNP	HOLD ACE BTS CKP CPALL ERW FORTH HANA IVL MINT SCC SJWD STGT	ACCUMULATE ADVANC AP ▼ CHG EGCO GUNKUL INTUCH ▼ LH MEGA ▲ PSL SCB SIRI SPALI SPRC STA TCAP	
	SELL AOT AURA BYD EA GULF NEX SCGP THG TRUE VGI	SWITCH AAV AWC BBL BEM BH BLA ▼ CK JMART KTB KTC ▼ PTTOR OSP	PTG SABUY TQM	WEAK BUY BAM BANPU BCPG COM7 ESSO HMPRO JMT KKP MBK ORI PTTEP RATCH SAWAD STEC TESCO THANI TIPH ▲ TLI
	EXPENSIVE	MODERATE	ATTRACTIVE	
	← VALUATION →			

Source: LHSEC Research

sSET Quantamental Strategy Matrix

All data updated to close of 27 Dec 2023



Source: LHSEC Research