

MORNING : 27 ธ.ค. 66

## SET INDEX

- SET Index ปิดที่ระดับ 1413.45 (+4.62 จุด)
- วานนี้ดัชนีปรับตัวขึ้นมาได้ ตามคาดหลังยืนที่ 1405 จุดได้
- มองดัชนี Sideway Up ขึ้นทดสอบแนวต้าน 1415 จุด
- คาดดัชนีมีโอกาสทะลุผ่านและฟื้นแรงตัวที่แนวต้านหลัก 1425-1430 จุด



แนวรับ : 1405/1400 | แนวต้าน : 1415/1425

**ACTION**

เก็งกำไรระยะสั้น วางจุดชะลอการลงเมื่อดัชนีปิดต่ำกว่า 1365 จุด

MORNING : 27 ส.ค. 66

## TFEX

### S50H24

- วานนี้ดัชนีปรับตัวขึ้นต่อ หลังทะลุผ่านแนวต้าน 870 จุด
- มองวันนี้ดัชนีปรับตัวต่อที่ แนวต้าน 875 จุด
- คาดดัชนีมีโอกาสทะลุผ่านและปรับตัวต่อ
- วางแนวต้านรอกทดสอบ หลักที่ 880-885 จุด

แนวรับ : 870/865

แนวต้าน : 875/880



**ACTION**

รอกำหนดกลยุทธ์รอบใหม่

MORNING : 27 ธ.ค. 66

## MOMENTUM MODE

# ICHI

- ราคาปรับตัวขึ้นผ่านแนวต้านแรกที่ 15.20 บาท
- มีสัญญาณ MACD ขึ้นเหนือ 0 และ Volume ช้อหนาแน่น
- เป็นการยืนยันรอบการปรับตัว
- วางแนวต้านถัดไปที่ 16 บาทและ 17.20 บาท



แนวรับ : 15.20/14.30 | แนวต้าน : 16/17.20

### ACTION

ซื้อตามได้ วางเป้าทำกำไรแรกที่ 16 บาทและ 17.20 บาท วางจุดตัดขาดทุนที่ 14.30 บาท

MORNING : 27 ธ.ค. 66

SWING MODE

## GULF

- ราคาแกว่งตัว Sideway ออกด้านข้างในกรอบ 44-47 บาท
- เป็นหุ้นพักตัวลงน้อยที่สุดในกลุ่ม จัดเป็นหุ้นที่มีความแข็งแกร่ง
- ล่าสุดพักตัวที่แนวรับ 44 บาทมีแรงซื้อกลับบ่อยครั้ง
- มองเป็นจังหวะเข้าเล่นรอบได้

แนวรับ : 44/43

แนวต้าน : 47/48



**ACTION**

ซื้อตามได้ วางเป้าทำกำไรที่ 47 บาท วางจุดตัดขาดทุนที่ 43 บาท

MORNING : 27 ธ.ค. 66

# GOLD

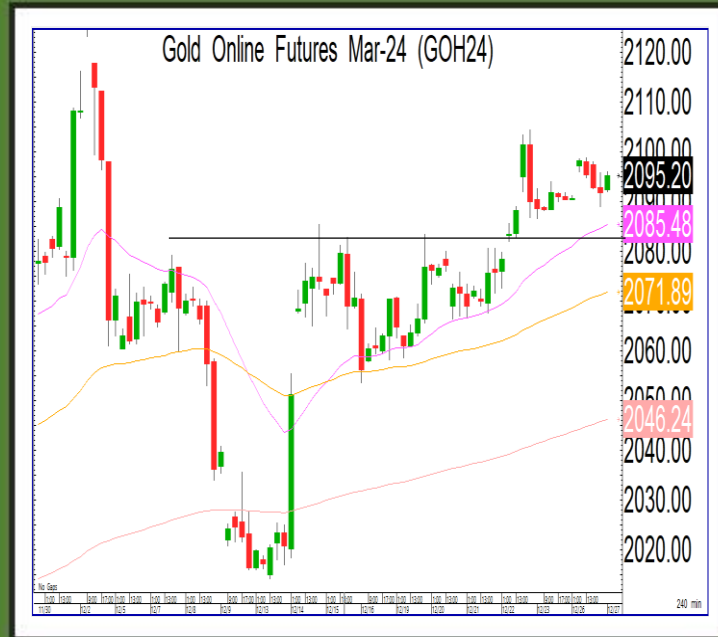
## GOH24

- ภาพกราฟราคาทองคำราย 240 นาทีที่ยังไม่ทะลุผ่าน 2100 ดอลลาร์
- ยังไม่เข้าสู่รอบสู่รอบฟื้นตัว ต่อเนื่อง
- มองราคาทองคำพักตัวสลับที่ แนวรับ 2080 ดอลลาร์และฟื้นตัวกลับมา

### GF10G24

แนวรับ : 33500 / 32800

แนวต้าน : 34800 / 35300



แนวรับ : 2080/2060 | แนวต้าน : 2100/2125

**ACTION**

รอกำหนดกลยุทธ์รอบใหม่

