

# ATM (At The Market)

## SET INDEX

- SET ปิดที่ 1413.15 จุด
- เข้าดัชนีฟื้นตัวขึ้นทดสอบแนวต้าน 1415 จุดที่ประเมินไว้
- โดยดัชนีสร้างฐานยกขึ้นต่อเนื่อง ให้น้ำหนักดัชนีมีโอกาสทะลุผ่าน และฟื้นตัวต่อ
- วางแนวต้านถัดไปที่ 1425-1430 จุด

AFTERNOON : 27 ส.ค. 66



แนวรับ : 1405/1395

แนวต้าน : 1415/1425



เข้าสะสมรอบใหม่ที่บริเวณ 1385 จุด วางจุดชะลอการลงทุนเมื่อดัชนีปิดต่ำกว่า 1365 จุด

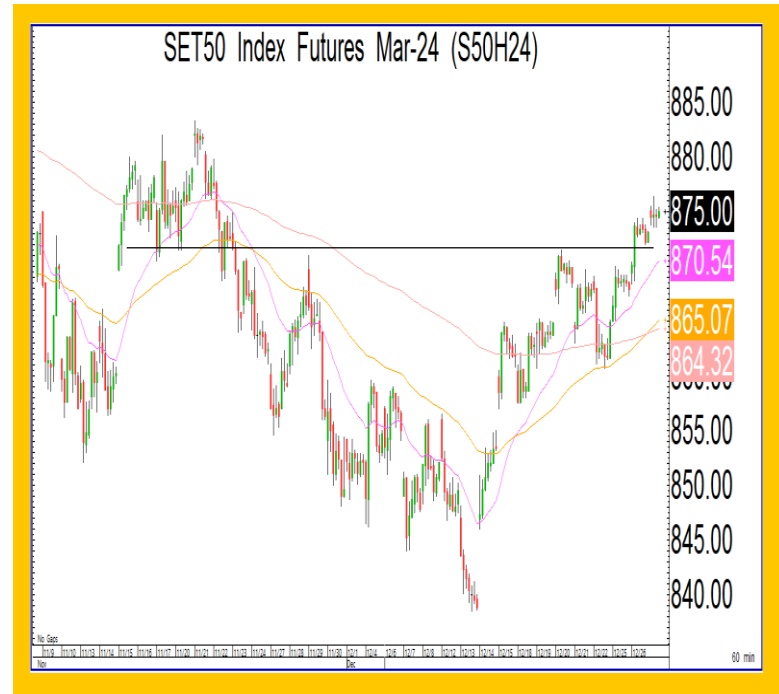


# ATM (At The Market)

## TFEX S50H24

- ดัชนีปิดช่วงเช้า 873.40 จุด
- เช้านี้ดัชนีอยู่ในรอบของการผันตัวหลังจากที่ยืนเหนือ 870 จุด ขึ้นมาได้
- มองดัชนีกำลังผันตัวขึ้นทดสอบแนวต้านหลักที่ 880 จุด และ 885 จุด

AFTERNOON : 27 ส.ค. 66



แนวรับ : 870/860

แนวต้าน : 880/885



รอกำหนดกลยุทธ์รอบใหม่



# ATM (At The Market)

## หุ้นพีเอส

# THCOM

- ราคากำลังทะลุผ่านแนวต้าน 13 บาท ด้วย Volume ช็อกหนาแน่น
- ล่าสุดเกิดสัญญาณฟื้นตัว จากรูปแบบแท่งเทียน Outside Bar
- มองราคากำลังฟื้นตัวแรงที่ แนวต้าน 13.80 บาท

AFTERNOON : 27 ส.ค. 66



แนวรับ : 13/12.80

แนวต้าน : 13.80/14.60



ซื้อตามได้ วางเป้าทำกำไรที่ 13.80 บาท และ 14.60 บาท วางจุดตัดขาดทุนที่ 12.80 บาท

