



### Set Index Data

Open	1,408.17		
High	1,414.44		
Low	1,406.50		
Closed	1,413.45		
Chg.	4.62		
%Chg.	0.33		
Value (mn)	33,949.90		
P/E(x)	18.39	Up	232
P/BV(x)	1.36	Unchanged	182
Yield (%)	3.33	Down	233
Market Cap (mn)	17,396.04		

### SET 50 -100 - MAI - Futures Index

	Closed	Chg	(%)
SET 50	877.26	2.81	0.32
SET 100	1,940.74	5.36	0.28
S50_CON	878.30	4.10	0.47
MAI Index	402.97	-4.59	-1.13

### Trading Breakdown : Daily

(Bt,m)	Buy	Sell	Net
Institution	4,604.73	3,346.13	1,258.60
Broker Port	2,239.41	3,174.14	-934.73
Foreign	16,235.04	15,941.41	293.63
Customer	10,869.07	11,486.56	-617.49

### Trading Breakdown : Month to Date

(Bt,m)	Buy	Sell	Net
Institution	56,737.80	47,879.14	8,858.66
Broker Port	44,827.19	47,467.86	-2,640.67
Foreign	313,035.33	316,419.27	-3,383.94
Customer	184,035.06	186,869.15	-2,834.09

### World Markets Index

	Closed	Chg.	(%)
Dow Jones	37,545.33	159.36	0.43
NASDAQ	15,074.57	81.60	0.54
FTSE100	7,697.51	2.78	0.04
Nikkei	33,305.85	51.82	0.16
Hang Seng	16,340.41	-280.72	-1.69

### Commodities

	Closed	Chg.	(%)
Oil: Brent	80.59	-0.09	-0.11
Oil: Nymex	75.21	-0.07	-0.09
Gold	2,065.60	-1.90	-0.09
ZINC	2,593.00	30.00	1.17
BDIY Index	2,094.00	7.00	0.34

### Cash Balance

#### Analysts

**Apichai Raomanachai**  
 Fundamental and Technical Investment Analysis ID No. 002939  
 Tel 02-829-6999 Ext 2200  
 Email : apichai.ra@kfsec.co.th

**Nopporn Chaykaew**  
 Fundamental Analysis ID No. 043964  
 Tel 02-829-6999 Ext 2203  
 Email : noppoan.ch@kfsec.co.th

**Nattawat Pooosunthornsri**  
 Fundamental Analysis ID No. 087077  
 Tel 02-829-6999 Ext 2204  
 Email : nattawat.po@kfsec.co.th

### Market Wrap-Up

- SET วันที่ 25 ธ.ค.66 ปิด +3.74 จุด อยู่ที่ 1,408.83 จุด มูลค่าการซื้อขาย 21,854 ลบ. ต่างชาติขาย 298 ลบ. สถาบันซื้อ 258 ลบ. พอร์ตโบรกขาย 237 ลบ. NVDR มียอดขายสุทธิอยู่ที่ 376 ลบ. มียอดซื้อสุทธิในหุ้น CRC,BDMS,AOT,CPF,CBG และมียอดขายสุทธิ DELTA,IVL,PTT,TU,KBANK มูลค่า Short Sales อยู่ที่ระดับ 2,233 ลบ. หุ้นที่มีปริมาณ Short สูงคือ BJC-R,KKP, TOP โดยนักลงทุนต่างประเทศมีสถานะ Long ใน Index Futures จำนวน 15,089 สัญญา ยอดสะสมตั้งแต่ต้นปีต่างชาติ Short สุทธิรวม 284,735 สัญญา นักลงทุนต่างชาติขายพันธบัตรจำนวน 142 ลบ.
- ตลาดหุ้นสหรัฐฯ DJIA +0.43%, S&P500 +0.42%, Nasdaq +0.54% ได้แรงหนุนจากกลุ่มพลังงานปรับขึ้นตาม WTI และกลุ่มผู้ผลิตชิป หลัง Intel +5.2% รับข่าวเตรียมโรงงานผลิตชิปทางตอนใต้ของอิสราเอล ตลาดหุ้นยุโรปวานนี้ปิดในวัน Boxing Day

### Market View

- ตลาดหุ้นสหรัฐวานนี้ปรับขึ้นตอบรับคาดการณ์เฟดมีโอกาส 72.7% จะเริ่มลดดอกเบี้ยในการประชุม 20 มี.ค. 67 หลังรายงาน US PCE พ.ย.ชะลอตัวอยู่ที่ 2.6% & ต.ค. 2.9% YoY สอดคล้องกับความเห็นของนายโรเบิร์ต แคปเลน อดีต ปธ.เฟดสาขาคลังซึ่งเฟดจะลดดอกเบี้ยในไม่ช้า เพื่อลดความเสี่ยงภาวะเศรษฐกิจถดถอย ส่วนรายงานตัวเลขเศรษฐกิจวานนี้ S&P/CS เม็ดเงินราคาบ้านทั่วประเทศสหรัฐ ต.ค. +4.8% & ก.ย. +4.0% YoY เป็นระดับสูงสุดในรอบปีนี้ ภาวะการซื้อขายตลาดหุ้นสหรัฐในสัปดาห์สุดท้ายของปีคาดจะเกิด Santa Rally จากสถิติดัชนีหุ้นสหรัฐปรับขึ้นเฉลี่ย +1.3% ส่วนตลาดหุ้นยุโรปวานนี้ยังปิดทำการต่ออีก 1 วันในช่วง Boxing Day โดยรายงานตัวเลขเศรษฐกิจฝั่งยุโรปวันพรุ่งนี้ติดตาม ยอดค้าปลีกสเปน พ.ย. และวันศุกร์ CPI สเปน ธ.ค. คาด 3.4% & พ.ย. 3.2% YoY โดยตลาดหุ้นอังกฤษวันศุกร์นี้จะเปิดทำการครั้งวัน ฝั่งเอเชียวานนี้ดัชนีนิเกอิ +0.16% ได้แรงหนุนจากกลุ่มเทคโนโลยี ขณะที่ดัชนีเซี่ยงไฮ้ -0.68% จากแรงขายกลุ่มเซมิคอนดักเตอร์ และ IT แต่ได้แรงหนุนจากบริษัทเกมออนไลน์ 8 แห่งเริ่มฟื้นตัว หลังบริษัทเพอร์เฟค เวิลด์ ประกาศแผนซื้อหุ้นคืน ช่วยสร้างความมั่นใจให้กับนักลงทุน หลังรัฐบาลจีนเตรียมควบคุมธุรกิจเกมออนไลน์ สำหรับดัชนี SET วานนี้ +0.33% ปริมาณการซื้อขาย 3.3 หมื่น ลบ. สถาบันซื้อ 1.2 พัน ลบ. ต่างชาติซื้อ 293 ลบ. พอร์ตโบรกขาย 934 ลบ. ดัชนีได้แรงหนุนจากกลุ่มท่องเที่ยว +3.4% ตอบรับจำนวนนักท่องเที่ยวต่างชาติปีนี้เข้าไทยจำนวน 27.2 ล.คน YTD กอปรกับมีแรงซื้อจากกองทุน TEGS ในหุ้น Big Cap เช่น BH, BDMS, SCC ส่วนผลการประชุม ครม.วานนี้ผ่านร่าง พ.ร.บ.งบประมาณปี 67 วงเงิน 3.48 ล.ลบ. เตรียมนำเสนอสภาผู้แทนฯ วาระ 1 วันที่ 3-4 ม.ค., เห็นชอบ ม.ปรับขึ้นค่าแรงขั้นต่ำ 2-16 บาท เริ่ม 1 ม.ค. 67 และขยาย ม.ลดค่าธรรมเนียมโอน & จำนวนอสังหาฯ มูลค่าไม่เกิน 3 ลบ.ต่ออีก 1 ปี ภาวะการซื้อขาย 2 วันทำการสุดท้ายคาดได้แรงหนุนจากกองทุน TEGS และโอกาสเกิด Window Dressing

### Daily Strategy

- ประเมินดัชนี SET เคลื่อนไหวในกรอบแนวรับ 1,405 - 1,410 แนวต้าน 1,415 - 1,420 คาดมีโอกาสเกิด Window Dressing แนะนำซื้อถึงกำไรค่าปลีก CPALL,CPAXT,CRC,CPN/ ท่องเที่ยว AOT,CENDEL,BA/ กลุ่มอาหาร CPF,TU,ITC,BTG,ICHI / รพ. BH,BDMS,CHG
- ASIAN\* (ซื้อถึงกำไร / ราคาเป้าหมาย IAA Consensus 8.15 บาท) ผู้บริหารคาดว่ายอดขายของทั้งกลุ่มในปีนี้จะอยู่ที่ราว 9.7 พันล้านบาท และอัตรากำไรขั้นต้นอยู่ที่ 12%-13% แม้ธุรกิจอาหารสัตว์เลี้ยง-อาหารทะเลแช่เยือกแข็งจะมีปริมาณการขายลดลง เนื่องจากลดค่าอาหารสัตว์เลี้ยงในสหรัฐฯ ยังมีสินค้าในสต็อกเก่า ขณะที่ลดค่าอาหารทะเลแช่เยือกแข็งกับภาวะบริโภคที่ชะลอตัวในยุโรปจากเงินเฟ้อ อย่างไรก็ตามคาดเริ่มเห็นสัญญาณการส่งออกที่ฟื้นตัวขึ้นใน 4Q66 และมองแนวโน้มอาหารสัตว์เลี้ยงในปีหน้ายังมีอัตราการเติบโต รวมถึงธุรกิจอาหารสัตว์น้ำมีแนวโน้มดีขึ้น เบื้องต้นตลาดคาดกำไรปี 66-67 ที่ 342 ล้านบาท -65%YoY และ 514 ล้านบาท +50%YoY
- ITC\* (ซื้อ/ ราคาเป้าหมาย IAA Consensus 24.40 บาท) กำไรสุทธิ 3Q66 อยู่ที่ 645 ลบ. +45% QoQ, -56% YoY ภาวะ YoY ยังหดตัวจากฐานที่สูง แต่ QoQ เห็นการฟื้นตัวได้ดีชัดเจนจากการที่คู่ค้ากลับมาสต็อกสินค้าอีกครั้ง โดยเฉพาะในตลาด เอเชีย-โอเชียเนียและอื่นๆ ที่ยอดขาย +30%QoQ +1%YoY จากสินค้าใหม่ๆ ในไทยและญี่ปุ่น รวมไปถึงตลาดใหม่ในจีน ส่วนการดำเนินงานช่วงถัดไป คาดว่ายังจะฟื้นตัวต่อได้ในแง่ของ QoQ ทั้งจากยอดขาย และ มาร์จิ้นที่กดดันน้อยลงจากต้นทุนราคาปลาที่ลดลง โดยตัวเลขส่งออกอาหารสุนัขและแมวของไทยต.ค.-พ.ย.66 +1.5%YoY และคิดเป็น 73%ของ 3Q66 ทั้งนี้ตลาดคาดว่าในปี66 และ67 กำไรสุทธิของ ITC จะอยู่ที่ระดับ 2,185 ลบ.(-51%YoY) และ 2,956 ลบ.(+35%YoY) ตามลำดับ



## Daily Key Factors

**Oil Update(+)** WTI ก.พ. +\$2.01 อยู่ที่ \$75.57/บาร์เรล, Brent ก.พ.+\$2.00 อยู่ที่ \$81.07/บาร์เรล ได้แรงหนุนจากคาดการณ์เฟดลดดอกเบี้ยในปีหน้า ช่วยหนุนเศรษฐกิจและอุปสงค์น้ำมันตลาดโลก ขณะที่กลุ่มกบฏยูตีโจมตีเรือบรรทุกสินค้าในทะเลแดง

**Gold Update(+)** Comex Gold ก.พ. +\$0.70 อยู่ที่ \$2,069.80/ออนซ์ ได้แรงหนุนจาก Dollar Index อ่อนค่า -0.25% อยู่ที่ 101.44

**Fund Flow(+)** Fund Flow ต่างชาติในตลาด TIP วานนี้ ชื้อสุทธิ +8.50 ล้านดอลลาร์สหรัฐ ชื้อหุ้นไทย +8.50 ล.ดอลลาร์สหรัฐ

- (0) ค่าเงินบาทเข้านี้แข็งค่าอยู่ที่ 34.49 บาท/ดอลลาร์สหรัฐ
- (+) ผลตอบแทนพันธบัตรสหรัฐ 10 ปี ทรงตัวอยู่ที่ 3.888 %
- (0) ดัชนี BDI ปิดทำการ
- (-) BitCoin เข้านี้ -2.42% อยู่ที่ 42,387 ดอลลาร์สหรัฐ

## Economic Calendar

### ในประเทศ

- 28 ธ.ค. ธปท. รายงานภาวะเศรษฐกิจไทย
- สัปดาห์ที่4 กระทรวงพาณิชย์ แถลงภาวะการค้าระหว่างประเทศ
- สศอ. แถลงดัชนีผลผลิตอุตสาหกรรม
- สศค. รายงานภาวะเศรษฐกิจการคลัง, ภาวะเศรษฐกิจภูมิภาค, ดัชนีความเชื่อมั่นอนาคตเศรษฐกิจภูมิภาค

### ต่างประเทศ

- 25 ธ.ค. US วันหยุด-วันคริสต์มาส
- 28 ธ.ค. US ดุลการค้าสินค้า (พ.ย.)
- US รายงานสินค้าคงเหลือของน้ำมันดิบประจำไตรมาสจาก API
- US จำนวนคนที่ยื่นขอรับสวัสดิการว่างงานครั้งแรก
- 29 ธ.ค. US ดัชนีผู้จัดการฝ่ายจัดซื้อ (PMI) ในเขตชิคาโก (ธ.ค.)

## Theme Strategy

- Theme หุ้นเด่นปี 2566 ต้อนรับนักท่องเที่ยวต่างชาติฟื้นตัว
- (1) กลุ่มท่องเที่ยวและสินค้าการ ได้แก่ CENTEL\*, ERW\*, MINT\*, SHR\*, VRANDA\*, SPA\*
  - (2) กลุ่มขนส่งและบริการ ได้แก่ AOT, AAV, BA\*, BAFS\*, BEM\*
  - (3) กลุ่มการอุปโภคบริโภค ได้แก่ CPALL, MAKRO\*, GLOBAL\*, HMPRO\*, CPN\*, CRC, COM7\*, BEAUTY\*, KAMART\*, ICHI\*, CBG\*, SAPPE\*, SNNP\*
  - (4) กลุ่ม ร.พ.อิงผู้ป่วยต่างชาติ (นักท่องเที่ยวตะวันออกกลาง / จีน) ได้แก่ BDMS, BH\*, EKH\*, PR9\*
  - (5) กลุ่มสื่อออนไลน์ (เพิ่มตามจำนวน Eyeball) ได้แก่ PLANB\*
  - (6) กลุ่มธนาคารพาณิชย์ (ปรับขึ้นดอกเบี้ย สินเชื่อขยายตัว) ได้แก่ BBL, KTB\*
  - (7) กลุ่มอสังหาฯ - นิคมอุตสาหกรรม (นักลงทุนจีน / ลงทุน EV ใน EEC) ได้แก่ ORI\*, AMATA\*, ROJNA\*, WHA\*, AP\*, SC\*

\*\*หุ้นแนะนำเชิงกลยุทธ์ที่ยังไม่อยู่ใน Coverage ของฝ่ายวิจัย

Asset Allocation: Equity 50% Fixed Income 30% Alternative Investment etc. Gold 10% Cash 10%

Today Fundamental Research: -

Monthly Portfolio December 2023: MENA\*, TU\*, ITC\*, RBF\*, CBG\*



PTT ไม่รอดจ่าย 4.3 พันล้าน กภพ.ยกอุทธรณ์ชอร์ตพอล วันหน้าไร  
วูป 3.3% โรงแยกก๊าซแยกต้นทุนเพิ่ม กภพ. มีมติยกอุทธรณ์คำร้อง  
ปตท. กรณีส่งมอบก๊าซฯ ไม่ทันตามสัญญา ส่งผลให้ต้องจ่ายค่าปรับ  
Shortfall 4.3 พันล้านบาท เป็นส่วนลดค่าก๊าซฯ ช่วยคุ้มค่าไฟฟ้างวดเดือน  
ม.ค.-เม.ย. 67 ตามมติกรม.ไม่เกิน 4.2 บาทต่อหน่วย ปีหน้าหนี้ไม่พันปรับ  
โครงสร้างราคาก๊าซฯ ใหม่เท่ากับโรงไฟฟ้า หรือ Pool Gas โบรกฯ มอง  
กรณี "ชอร์ตพอล" กระทบกำไร PTT กว่า 3.3% ส่วนปรับโครงสร้างก๊าซฯ  
หากต้นทุนเพิ่มทุกๆ 1 พันล้านบาท เป็น Downside ประมาณ 0.8%

14 หุ้นเบต้าสูงกำไรปี 67 พุง JMT-GULF-BGRIM นำทีมดักเก็บ 14  
หุ้นเด่นเบต้าสูง บวกกับแนวโน้มกำไรสุทธิปี 67 เติบโตดี รอคตลาดหุ้นฟื้นตัว  
หลังปีใหม่ ลุ้นเดือน ม.ค. กลับมาซื้อขายคึกคัก พร้อมการคาดหว้ง  
เหตุการณ์ January effect และ JMT SAWAD STEC GPSC BGRIM  
GULF CRC PLANB MINT(ข่าวหุ้น)

ปิกิริม-RATCH เซ็น PPA เซกของ กำลังผลิต 355 MW บริษัทร่วมทุน  
"ปิกิริม-ราช กรุ๊ป" ลงนามสัญญาซื้อขายไฟฟ้ากับกฟผ. โครงการโรงไฟฟ้า  
พลังน้ำเซกของ 4A และ 4B กำลังการผลิตรวม 355 เมกะวัตต์ COD ปี 76  
โบรกฯ มองบวก ประเมิน BGRIM รับรู้กำไรปีละ 400 ล้านบาท ตาม  
สัดส่วนถือหุ้น 20%(ข่าวหุ้น)

NUSA ได้ 'ประเทศ' บิดเบือน ปมขายสินทรัพย์หมื่นล้าน! "วิษณุ"  
ประธานกรรมการ NUSA แถลงได้ "ประเทศ" บิดเบือนความเป็นจริง ปม  
ขายสินทรัพย์ 6 รายการ มูลค่ากว่า 1.1 หมื่นล้านบาท ยืนยันไม่ได้ขายครั้ง  
เดียวทั้งหมด แต่ขออนุมัติขายเฉพาะสินทรัพย์ที่มีสภาพคล่องและมีหนี้สิน  
น้อย เพื่อรองรับการชำระหนี้ที่ใกล้ครบกำหนดในปีหน้า พร้อมเตรียมฟ้อง  
กลับเหตุทำให้เสียชื่อเสียง ฟากกลุ่มผู้ถือหุ้นรายย่อยยื่นหนังสือร้อง DSI  
ให้ตรวจสอบความโปร่งใสคณะกรรมการ NUSA ที่อนุมัติขายทรัพย์สิน  
ดังกล่าว(ข่าวหุ้น)

ตามนัด! ต่ออายุอ้อมสั่งหา รับบ้านคอนโดยังล้มตลาด กรม.เคาะ  
มาตรการอ้อมสั่งหาวิมทรัพย์ต่ออีก 1 ปี ลดค่าจดทะเบียนโอนจาก 2%  
เหลือ 1% ค่าจดทะเบียนจำนองอสังหาฯ จาก 1% เหลือ 0.01% ส่วน LTV  
รอวัดใจแบงก์ชาติ พร้อมเดินหน้ามาตรการ "Easy E-Receipt" ม.ค.นี้  
ด้านธอส.เผยยอดขายบ้าน คอนโดฯ พื้นที่กรุงเทพฯ ปริมาณลด จากต้นปี  
66 วูป 18.3% สต็อกบ้านเกือบ 2 แสนหน่วย ขณะที่บรายจ่ายปี 67 เตรียม  
เสนอเข้าสู่สภาฯ ต้นปีหน้า(ข่าวหุ้น)

GFC คาดไตรมาส 4 นีวอลไหม้ไร รับติมาณด์ผู้รักษามีบุตรยาก  
ทะลัก ล้นปีหน้าไต่แรงGFC คึกคักส่งท้ายปี ต.ค. โภจรายได้โต 15%  
แซง ก.ย. ต้นผลงานไตรมาส 4/66 สร้างนีวอลไหม้ไร รับติมาณด์ผู้เข้า  
รักษาผู้มีบุตรยากในประเทศทะลัก พร้อมชานรับนโยบายรัฐบาลส่งเสริมมี  
ลูก เชื้อหนุนธุรกิจปี 67 เติบโตสูง(ข่าวหุ้น)

W เปิด Kagonoya แห่งที่ 16 ในห้างสยามดิสคัฟเวอรี มั่นใจช่วย  
หนุนรายได้โต "วาว แพลคเตอร์" ภูเก็ตสาขาใหม่ "Kagonoya" แห่งที่ 16  
ณ สยามดิสคัฟเวอรี ชั้น 3 พร้อมมอบดีลสุดพิเศษลด 20% มั่นใจผลักดัน  
รายได้โต บักรงปี 67 เปิดเพิ่มเป็น 20 สาขา จากปัจจุบัน 16 สาขา รองรับ  
ติมาณด์ลูกค้าไซนใหม่ในกรุงเทพฯ-ปริมณฑล(ข่าวหุ้น)

เคาะงบปี 67 - ค่าแรง SEAFCO รับเหมาเฮ!กรม.ผ่านร่าง พ.ร.บ. งบ  
รายจ่ายปี 2567 ที่ 3.48 ล้านล้านบาท พร้อมเคาะค่าแรงขึ้นเบา 2-16 บาท  
แต่ต้นจะเพิ่มอีกมีนาคมปีหน้า ด้าน SEAFCO ที่เหมาะสม บริหารจัดการ  
ต้นทุนได้ แย้มงบไตรมาส 4 ดีใกล้เคียงไตรมาส 3 รอบประมวลงานปีหน้า  
พร้อมลุยบังกลาเทศ โบรกชี้ลูกค้าจ้างไม่ต้องการค่าแรงสูง ชูรับเหมา CK  
SEAFCO อสังหาริมทรัพย์ต่อลดโอนจดจำนอง เลือกลง AP, SPALI, PSH(ทัน  
หุ้น)

SIRI มีรออินเพียบ เป้ารายได้ 4 หมื่นล.SIRI ลั่นรายได้ปีนี้แตะ 4  
หมื่นล้านบาท ตามเป้า จากกลยุทธ์ปูพรมเปิดโครงการทุกระดับ ราคา  
ครอบคลุมทุกกลุ่มเป้าหมาย แถมทุนแบ็กล๊อครอโอนกว่า 1.8 หมื่นล้าน  
บาท เตรียมลุยเปิดโครงการใหม่ตั้งแต่ต้นปี 2567 หวังรักษามาเก็ตร์แชร์  
ด้านโบรกฯปันผลเด่น ยิลด์สูงกว่า 6% แลมีอู่ไฟไซด์จากประมาณการ  
กำไรของตลาดราว 5-7% และซื้อ เป้า 2.30 บาท(ทันหุ้น)

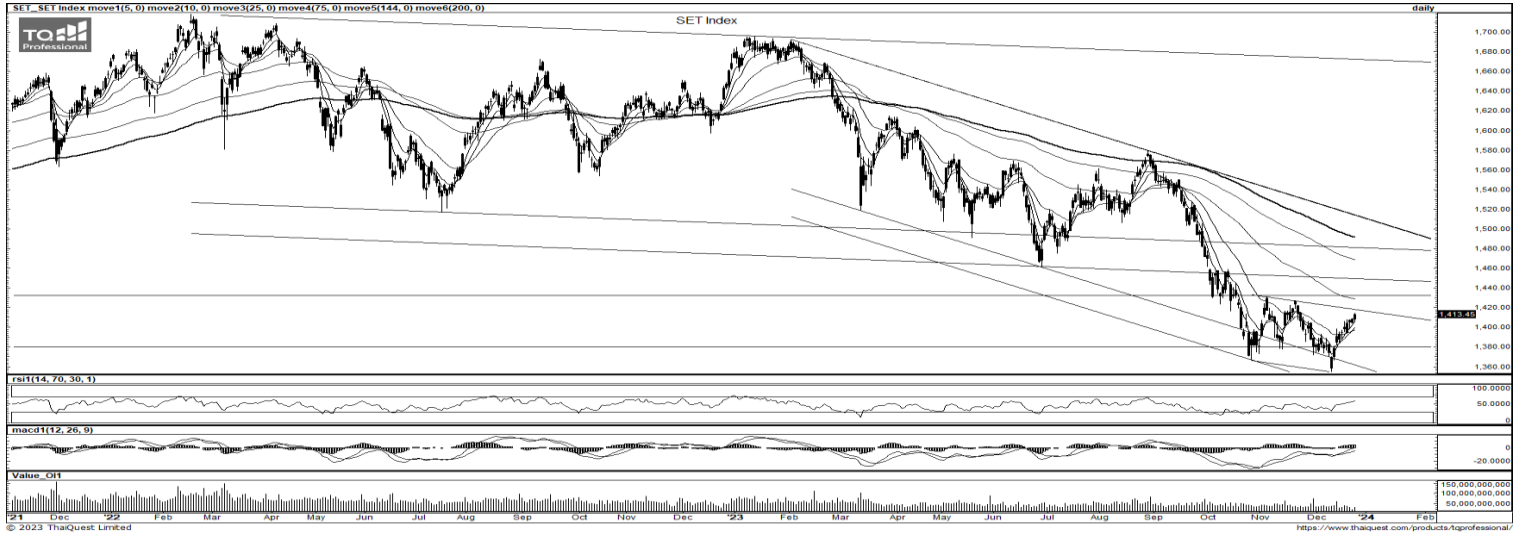
MBK เร่งเครื่องปีมังกร โรงแรม-ศูนย์การค้าดีดีMBK ปลื้ม โรงแรมโต  
โดดเด่น ทั้งอัตราการเข้าพักเฉลี่ย, ราคาเฉลี่ยห้องพักต่อคืน มั่นใจปี 2567  
โมเมนต์มุ่งต่อเนื่อง ขณะที่ปริมาณทราฟฟิกศูนย์การค้าโดดเด่น ตั้งเป้า  
แสนคนปีหน้า ส่วนธุรกิจการเงินอัตราเรียกเก็บโต 5% ชูปีมังกร  
นักท่องเที่ยวต่างชาติดีดี มีมาตรการรัฐกระตุ้น พร้อมเปิดบริการ  
ศูนย์การค้าที่ปรับปรุงใหม่เต็มปี(ทันหุ้น)

AKR เป้าขายโต 15% เล็งไฟฟ้าหมุนเวียนAKR วางเป้ายอดขายรวมปี  
2567 โตต่อเนื่อง 10-15% จากปีก่อน รับอานิสงส์การไฟฟ้าฯนำสายไฟลง  
ดิน และโปรเจกต์ กภพ. เร่งสร้างโรงไฟฟ้าหมุนเวียน รวมถึง BOI เอื้อสิทธิ  
ประโยชน์ติดตั้งโซลาร์รูฟท็อปให้ภาคเอกชน อดแบ็กล๊อคในมือหนา 600  
ล้านบาท ติดปีกขยายตลาดส่งออกหม้อแปลง(ทันหุ้น)

BGRIM-RATCH ขายไฟ เดิมผลิต 355 เมกะBGRIM-RATCH เซ็นขาย  
ไฟฟ้าพลังน้ำเซกของ 4A-4B ขนาดกำลังการผลิตรวม 355 เมกะวัตต์ ให้ กฟผ.  
นาน 27 ปี คาด COD ปี 2576 ส่งผลให้ BGRIM มีกำลังผลิตเพิ่มจาก  
โครงการที่เปิดดำเนินการแล้วทั้งสิ้น 7 โครงการ รวมกำลังผลิต 632 เมกะ  
วัตต์ ทำให้ปัจจุบันมีกำลังการผลิตติดตั้งรวม 3,970 เมกะวัตต์(ทันหุ้น)

JPARK เพิ่มช่องจอดหมื่นคัน ชีติมาณด์แนวรถไฟฟ้าเพียบJPARK  
ส่งชึกความต้องการช่องจอดรถยนต์คัน ตั้งเป้าปี 2567 เพิ่มช่องจอด 1  
หมื่นช่อง และ 4 หมื่นช่อง ด้านบอสใหญ่ "สันติพล เจนวนฒนไพศาล" ชีแนว  
รถไฟฟ้าติมาณด์คัน ส่งความต้องการ 3 แสนช่องจอด ปัจจุบันมีบริการ  
เพียง 2 หมื่นช่อง(ทันหุ้น)

MASTER เปิดรพ. DR.CHEN จับฐานใหม่-รับกำไรเต็มปี  
67MASTER เปิดตัวโรงพยาบาลมาตรฐานสากล "Dr.Chen Surgery  
Hospital International Center" ภูเก็ตฐานคนไทยและต่างชาติ คาด  
สร้างกำไรเข้าเต็มปี 2567 เป็นปีแรก ชูโมเดลเติบโตวางกลยุทธ์แบบ M&P  
ชีปีนี้ลงทุนแล้ว 10 บริษัท ต่อยำฐานะการเงินแกร่ง (ทันหุ้น)



### SET Daily: ทอยยขึ้นต่อ

Resistance 1,415 - 1,420

Support 1,405 - 1,400

กลยุทธ์การลงทุน SET Index พื้นตัวในกรอบ sideways ล่าสุดแท่งเทียนขึ้น 1,400 ได้ พร้อมสัญญาณ Indicator ที่แข็งแกร่ง ช่วงสั้นคาดหวังการขึ้นต่อ ประเมินแนวต้าน 1,415/1,420 ส่วนแนวรับ 1,405/1,400



ที่มา: TQ Professional, TF weekly

### SET Weekly: Sideways down

กลยุทธ์การลงทุน ระวังกลางติดตามข้อมูลทางเศรษฐกิจที่จะส่งผลกระทบต่อ การตัดสินใจเรื่องนโยบายดอกเบี้ยของธนาคารกลางหลัก อย่างไรก็ตามเงินเฟ้อ พื้นฐานที่ทยอยลดลง ทำให้มีโอกาสเห็นการเริ่มลดดอกเบี้ยในปีหน้า ทางเทคนิค TF weekly แท่งเทียนรายสัปดาห์แกว่งตัวภายในกรอบ sideways down ล่าสุดพื้นผ่านเส้น EMA10 Week ได้มีโอกาสปรับตัวขึ้นตามลำดับ ประเมินกรอบแนวต้าน 1,435/1,460 แนวรับ 1,375/1,350 จุด



ที่มา: TQ Professional, TF daily

### Gold Spot: แกว่งขึ้น

กลยุทธ์การลงทุน Gold Spot มีแรงหนุนจากคาดการณ์ Fed ปรับลด ดอกเบี้ยในปีหน้า ขณะที่ Dollar และ Bond Yield ปรับตัวลงต่อเนื่อง // ราคาขึ้นเหนือ EMA5-10 วัน ด้าน Indicator กระจกตัว ประเมินการ เคลื่อนไหวแนวต้าน US\$2,070-2,080/Oz แนวรับ US\$2,040-2,030/Oz

Resistance 2,070 - 2,080

Support 2,040 - 2,030

### Technical Analyst

Apichai Raomanachai No. 002939

### Asst. Technical Analyst

Noppom Chaykaew No. 043964

ข้อมูลในเอกสารฉบับนี้ รวบรวมมาจากแหล่งข้อมูลที่เชื่อถือได้ อย่างไรก็ดี บริษัทหลักทรัพย์ คิงส์ฟอร์ด จำกัด (มหาชน) ไม่สามารถที่จะยืนยันหรือรับรองความถูกต้องของข้อมูลเหล่านั้นได้ ไม่ว่าประการใด ๆ บทวิเคราะห์ในเอกสารนี้ จัดทำขึ้นโดยอ้างอิง หลักเกณฑ์ทางวิชาการเกี่ยวกับหลักการวิเคราะห์ และมิได้เป็นการชี้นำ หรือเสนอแนะให้ซื้อหรือขายหลักทรัพย์ใด ๆ การตัดสินใจซื้อหรือขายหลักทรัพย์ใด ๆ ของผู้อ่าน ไม่ว่าจะเกิดจากการอ่านบทความในเอกสารนี้หรือไม่ก็ตาม ล้วนเป็นผลจากการใช้ วิจารณญาณของผู้อ่าน โดยไม่มีส่วนเกี่ยวข้องกับหรือพันธะผูกพันใด ๆ กับ บริษัทหลักทรัพย์ คิงส์ฟอร์ด จำกัด(มหาชน) ไม่ว่ากรณีใด



ที่มา ; TQ Professional

## AMATA

Resistance 27.75-28.75

Support 26.50

แนะนำแก๊งกำไร แท่งเทียนแก๊ง sideway up พร้อมปริมาณการซื้อขายเข้าสะสม ส่วน Indicator MACD / RSI มีแนวโน้มเป็นบวก เบื้องต้นคาดหวังการขึ้นต่อ โดยมีแนวต้านถัดไป 27.75-28.75 บาท แนวรับ 26.50 บาท ส่วนจุด Stop Loss 26.00 บาท



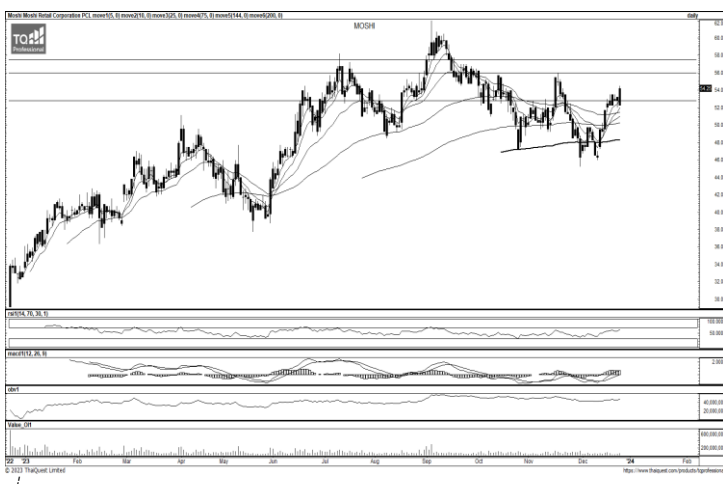
ที่มา ; TQ Professional

## CPN

Resistance 70.00

Support 67.50

แนะนำแก๊งกำไร แท่งเทียนทยอยฟื้นตัวเหนือเส้น EMA200 วัน พร้อมปริมาณการซื้อขายเข้าสะสม ส่วน MACD / RSI ส่งสัญญาณบวก เบื้องต้นหากผ่านด่านนี้ได้คาดหวังการปรับตัวขึ้นต่อ โดยมีแนวต้านถัดไป 70.00 บาท ส่วนแนวรับ 67.50 บาท และ Stop Loss ที่ 67.00 บาท



ที่มา ; TQ Professional

## MOSHI

Resistance 56.00-57.50

Support 52.75

แนะนำแก๊งกำไร แท่งเทียนฟื้นตัวขึ้นในกรอบ sideway พร้อมปริมาณการซื้อขายเข้าสะสม ส่วน MACD / RSI อยู่ในทิศทางบวก เบื้องต้นคาดหวังเห็นการขยับขึ้นต่อ โดยมีแนวต้าน 56.00-57.50 บาท ส่วนแนวรับ 52.75 บาท และ Stop Loss ที่ 51.50 บาท

### Technical Analyst

Apichai Raomanachai No. 002939

### Asst. Technical Analyst

Nopporn Chaykaew No. 043964

ข้อมูลในเอกสารฉบับนี้ รวบรวมมาจากแหล่งข้อมูลที่เชื่อถือได้ อย่างไรก็ดี บริษัทหลักทรัพย์ คิงส์ฟอร์ด จำกัด (มหาชน) ไม่สามารถที่จะยืนยันหรือรับรองความถูกต้องของข้อมูลเหล่านั้นได้ ไม่ว่าประการใด ๆ บทวิเคราะห์ในเอกสารนี้ จัดทำขึ้นโดยอ้างอิงหลักเกณฑ์ทางวิชาการเกี่ยวกับหลักการวิเคราะห์ และมีได้เป็นการชี้แนะ หรือเสนอแนะให้ซื้อหรือขายหลักทรัพย์ใด ๆ การตัดสินใจซื้อหรือขายหลักทรัพย์ใด ๆ ของผู้อ่าน ไม่ว่าจะเกิดจากการอ่านบทความในเอกสารนี้หรือไม่ก็ตาม ล้วนเป็นผลจากการใช้วิจารณญาณของผู้อ่าน โดยไม่มีส่วนเกี่ยวข้องกับหรือพันธะผูกพันใด ๆ กับ บริษัทหลักทรัพย์ คิงส์ฟอร์ด จำกัด(มหาชน) ไม่ว่ากรณีใด

# SET50 Index Futures

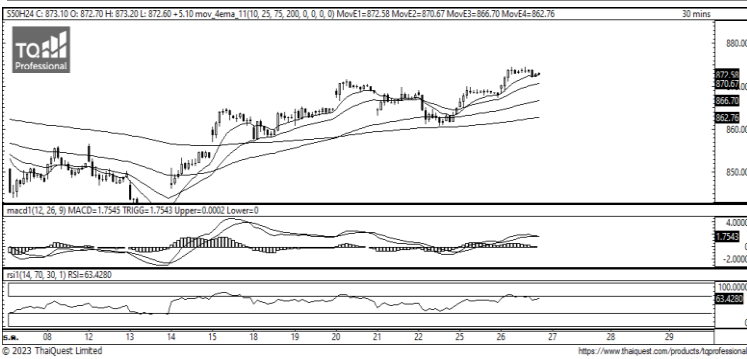


KINGSFORD

วันพุธที่ 27 ธันวาคม พ.ศ. 2566

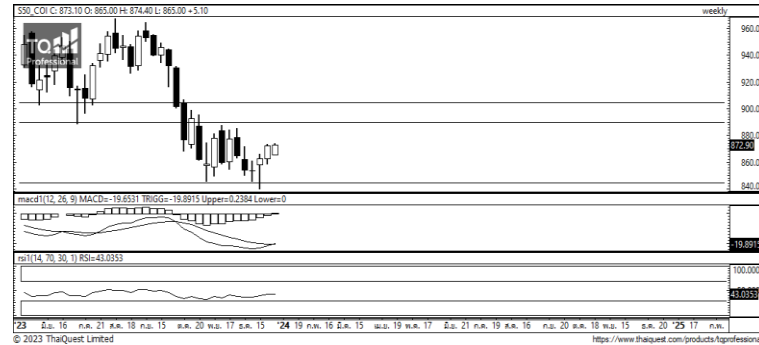
## Market Overview

- นักลงทุนต่างชาติ Long สุทธิ 23,041 สัญญา ยอดสะสมประจำเดือน ธ.ค. มียอด Long สุทธิ 60,967 สัญญา และ ยอดสะสมปี 2566 เป็นยอด Short สุทธิ -261,694 สัญญา
- ดัชนี DJIA ปิดที่ +0.43% ,ดัชนี S&P500 ปิดที่ +0.42% และ ดัชนี Nasdaq ปิดที่ +0.54%
- ภาวะการซื้อขายในตลาดเมื่อคืนนี้ยังได้แรงหนุนจากราคาบ้านในสหรัฐที่พุ่งขึ้นอย่างแข็งแกร่ง ซึ่งทำให้นักลงทุนมีความเชื่อมั่นว่าเศรษฐกิจสหรัฐจะไม่เผชิญภาวะถดถอย แต่จะชะลอตัวลงอย่างค่อยเป็นค่อยไปหรือซอฟต์แลนดิง โดยเอสแอนดีพี คอร์โลจิก เคส ซิลเลอร์เปิดเผยว่า ดัชนีราคาบ้านทั่วประเทศในสหรัฐพุ่งขึ้น 4.8% ในเดือน.ค. เมื่อเทียบรายปี ซึ่งเป็นการปรับตัวขึ้นมากที่สุดในปีี้ จากระดับ 4.0% ในเดือน.ก.ย.



ที่มา: Kingsford Research

Volume by Investors	SET (Million Bath)	Index Futures (Contracts)
Local Institutions	1,258.60	-3,085
Foreign	293.62	23,041
Local Investor	-617.49	-19,956



ที่มา: Kingsford Research

## ภาพการลงทุนระยะสั้น

แนะนำ : Long, แนวรับ : 870 แนวต้าน : 880 Stop Loss : 865

S50H24 ปิดที่ 872.90 ปรับตัวเพิ่มขึ้น +0.59% โดยเป็นการปรับตัวขึ้นตาม EMA ระยะสั้น 10 วัน ส่วน Indicator อย่าง RSI สนับสนุนแนวโน้มขาขึ้นแต่ MACD การปรับตัวมีความอ่อนแรง ในระยะสั้นจะเป็นการปรับตัวขึ้นอย่างมีจำกัดอยู่ในกรอบ ยังคงใช้ 870 เป็นเกณฑ์ในการเลือกเข้า

## ภาพการลงทุนรายสัปดาห์

แนะนำ Long 1/3 Port แนวรับ : 850 แนวต้าน : 880 Stoploss : 860

Set50 Index Future ยังเป็นการปรับตัวขึ้นเป็นสัปดาห์ที่ 2 ยังต้องดูว่าจะสามารถจบสัปดาห์เป็นบวกได้ไหม ส่วน Indicator มีแรงสนับสนุนในแนวโน้มขาขึ้นเพิ่มมากขึ้น หากสามารถปรับตัวเหนือ 875 จุดได้ ควรเปิดสถานะ Long 2/3 Port แต่หากปรับตัวลดลงต่ำกว่า 860 ควรปิดสถานะ Long

	Close	Change	Volume	OI
SET50	877.26	2.8	481,320,900	570,699
S50Z23	878.30	4.1	44,310	202,929
S50F24	876.10	4.9	157	342
S50H24	872.90	5.1	75,537	455,419
S50M24	870.70	5.0	3,330	36,581

Source: TQ Pro

	Last	Support	Resistance
SET50	877.26	870	885
S50Z23	878.30	870	885
S50F24	876.10	870	885
S50H24	872.90	870	880
S50M24	870.70	865	875

Source: TQ Pro

Series	Close	Chg	Vol. Contracts	OI	OI Chg	Theoretical	Basis	Daly Left	LTD
S50Z23	878.30	4.1	44,310	188,247	14,682	877.25	1.04	1	874.20
S50F24	876.10	4.9	157	317	0	877.01	-1.16	34	871.20
S50H24	872.90	5.1	75,537	346,101	25	876.57	-4.36	92	867.80
S50M24	870.70	5.0	3,330	33,857	109,318	875.90	-6.56	183	865.70
S50U24	867.40	5.0	1,006	16,226	2,724	875.21	-6.56	275	862.40

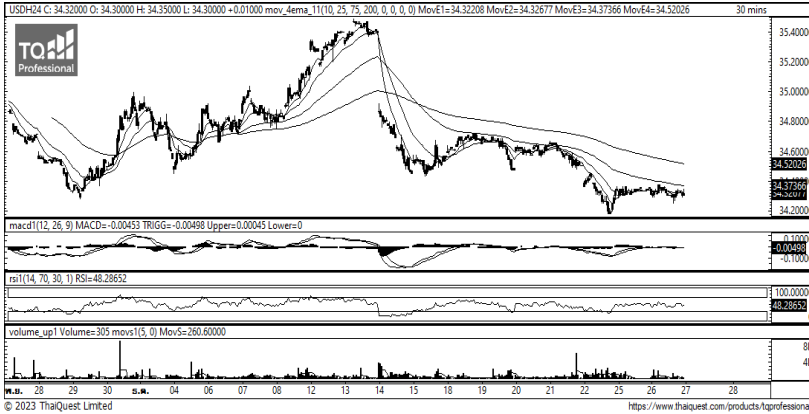
ข้อมูลในเอกสารฉบับนี้ รวบรวมมาจากแหล่งข้อมูลที่น่าเชื่อถือ อย่างไรก็ดี บริษัทหลักทรัพย์ คิงส์ฟอร์ด จำกัด (มหาชน) ไม่สามารถที่จะยืนยันหรือรับรองความถูกต้องของข้อมูลเหล่านี้ได้ ไม่ว่าประการใด ๆ บทวิเคราะห์ในเอกสารนี้ จัดทำขึ้นโดยอ้างอิงหลักเกณฑ์ทางวิชาการเกี่ยวกับหลักการวิเคราะห์ และมิได้เป็นการชี้แนะ หรือเสนอแนะให้ซื้อหรือขายหลักทรัพย์ใด ๆ การตัดสินใจซื้อหรือขายหลักทรัพย์ใด ๆ ของผู้อ่าน ไม่ว่าจะเกิดจากการอ่านบทความในเอกสารนี้หรือไม่ก็ตาม ล้วนเป็นผลจากการใช้วิจารณญาณของผู้อ่าน โดยไม่มีส่วนเกี่ยวข้องกับหรือพันธะผูกพันใด ๆ กับ บริษัทหลักทรัพย์ คิงส์ฟอร์ด จำกัด (มหาชน) ไม่ว่ากรณีใด

# SET50 Index Futures



KINGSFORD

## Currency Futures



ที่มา: Kingsford Research

### ภาพการลงทุในระยะสั้น

Dollar Index : 101.55 จุด หรือ +0.08 % , USDH24 : -0.04 THB/USD

แนะนำ เปิดสถานะ : Long

แนวรับ: 34.20 THB/USD แนวต้าน: 34.50 THB/USD Stop Loss: 34.00

USDH24 มีการปรับขึ้นมาพักตัวอยู่ที่เส้น EMA 10 วัน เป็นลักษณะการ Sideway ออกข้าง ส่วน Indicator อย่าง RSI มีแรงในการสนับสนุนการปรับตัวขึ้นเพิ่มมากขึ้น ส่วน MACD มีการปรับตัวสูงเข้าใกล้ Zero Line มากยิ่งขึ้น ทำให้ในระยะสั้นจะเป็นการปรับตัวขึ้น ใช้ 34.20/34.50 เป็นเกณฑ์ หากยังสามารถยืนเหนือ 34.50 ได้ การ Long จะเป็นฝั่งที่ได้เปรียบกว่า แต่หากปรับตัวลดลงต่ำกว่า 34.20 จุด ควรเปิดสถานะ Short จะได้เปรียบกว่า

	Last	Change	Volume	OI
USDZ23	34.57	-0.04	1,351	45,236
USDF24	34.46	-0.07	33	5,651
USDH24	34.31	-0.04	3,951	66,782
USDG24	34.42	0.01	22	2,095

Source: TQ Pro

	Last	Support	Resistance
RTXUSTB	34.49	34.30	34.60
USDZ23	34.61	34.45	34.70
USDH24	34.35	34.20	34.50

Source: Kingsford Securities

	Last	Change	Volume	OI
EURUSD	1.10	0.00		
EURUSDZ23	1.10	0.00	75	482
EURUSDH24	1.11	0.00	104	578

Source: TQ Pro

	Close	Change	Volume	OI
USDJPY	142.38	0.17		
USDJPYZ23	142.45	0.45	3845.00	57.00
USDJPYH24	140.24	0.24	4421.00	323.00

Source: TQ Pro

Apichai Raomanachai

Fundamental and Technical Investment Analysis

ID No. 002939 Tel 02-829-6999 Ext 2200

Email : apichai.ra@kfsec.co.th

Nut Kaewborisutsakul

Assistant Investment Analyst

ข้อมูลในเอกสารฉบับนี้ รวบรวมมาจากแหล่งข้อมูลที่น่าเชื่อถือ อย่างไรก็ดี บริษัทหลักทรัพย์ คิงส์ฟอร์ด จำกัด (มหาชน) ไม่สามารถที่จะยืนยันหรือรับรองความถูกต้องของข้อมูลเหล่านี้ได้ ไม่ว่าประการใด ๆ บทวิเคราะห์ในเอกสารนี้ จัดทำขึ้นโดยอ้างอิงหลักเกณฑ์ทางวิชาการเกี่ยวกับหลักการวิเคราะห์ และมีได้เป็นการชี้แนะ หรือเสนอแนะให้ซื้อหรือขายหลักทรัพย์ใด ๆ การตัดสินใจซื้อหรือขายหลักทรัพย์ใด ๆ ของผู้อ่าน ไม่ว่าจะเกิดจากการอ่านบทความในเอกสารนี้หรือไม่ก็ตาม ล้วนเป็นผลจากการใช้วิจารณญาณของผู้อ่าน โดยไม่มีส่วนเกี่ยวข้องกับหรือพินัยผูกพันใด ๆ กับ บริษัทหลักทรัพย์ คิงส์ฟอร์ด จำกัด (มหาชน) ไม่ว่ากรณีใด



## Most Active Grainer (%chg)

Rank	STOCK	OI	Price Chg (20 Working Days)
1	DELTA	2,356	17.50%
2	EPG	181	15.28%
3	KEX	3,315	9.90%
4	GUNKUL	18,958	8.59%
5	STPI	1,239	8.11%
6	KCE	1,787	7.80%
7	ICHI	4,962	6.25%
8	CBG	3,429	5.97%
9	THCOM	2,826	5.79%
10	BDMS	1,672	4.76%
11	MINT	1,641	4.55%
12	S	1,697	3.45%
13	TOP	559	3.40%
14	BCH	1,860	3.29%
15	TTB	18,441	3.21%
16	COM7	5,080	3.04%
17	TTW	941	1.67%
18	BH	561	1.37%
19	BEM	4,522	1.27%
20	GLOBAL	2,497	1.16%
21	SPCG	451	0.81%
22	TPIPL	1,145	0.72%
23	BTS	2,356	0.70%
24	PTTGC	2,463	0.65%
25	MEGA	437	0.62%
26	EGCO	479	0.39%
27	BBL	2,498	0.33%
28	RS	57,941	0.00%
29	TCAP	792	0.00%
30	BLAND	15,660	0.00%

## Top Gainers OI (%chg)

STOCK	OI	%Daily Top OI Change	STOCK	OI	%5 Day Top OI Change
BLA	2,358	167.35%	INTUCH	1,863	25.03%
BCH	1,860	45.77%	TVO	528	0.00%
CENTEL	1,616	19.70%	SPCG	451	0.00%
QH	6,788	0.03%	DELTA	2,356	-7.79%
TVO	528	0.00%	CK	1,895	-17.39%
SPCG	451	0.00%	RS	57,941	-18.95%
BAY	345	0.00%	BAY	345	-24.51%
SPRC	370	-0.80%	QH	6,788	-27.94%
CK	1,895	-1.66%	SGP	1,407	-29.37%
DELTA	2,356	-4.27%	AP	1,204	-29.88%
SGP	1,407	-6.51%	GLOBAL	2,497	-36.07%
INTUCH	1,863	-8.81%	OSP	2,465	-38.36%
TTW	941	-10.04%	TTA	3,585	-41.03%
RS	57,941	-10.09%	HANA	1,970	-41.07%
TTA	3,585	-12.73%	CENTEL	1,616	-42.49%

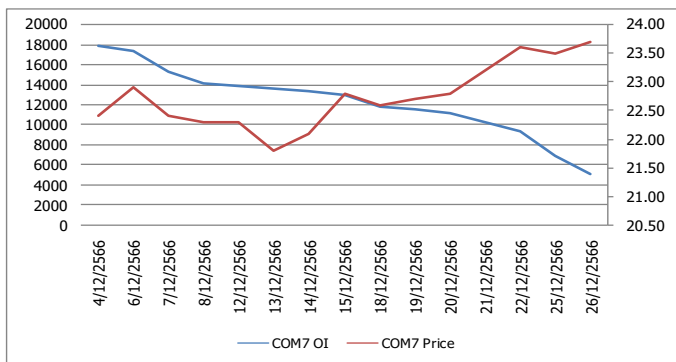
Source: TQ Pro

## Top Loser OI (%chg)

STOCK	OI	%Daily Top OI Change	STOCK	OI	%5 Day Top OI Change
KTC	442	-99.36%	KTC	442	-99.71%
STPI	1,239	-92.63%	STPI	1,239	-98.00%
BLAND	15,660	-88.22%	BEC	596	-97.26%
MAJOR	529	-87.73%	EPG	181	-96.55%
EPG	181	-84.67%	SAWAD	1,125	-95.33%
UNIQ	484	-83.79%	S	1,697	-94.19%
CRC	334	-81.81%	UNIQ	484	-93.98%
GUNKUL	18,958	-81.34%	GUNKUL	18,958	-93.84%
SAWAD	1,125	-80.00%	MAJOR	529	-93.79%
CPN	184	-78.63%	BLAND	15,660	-92.63%
TPIPL	1,145	-75.35%	TQM	440	-92.44%
KTB	6,330	-72.69%	GFPT	777	-91.71%
EASTW	197	-71.86%	SPRC	370	-91.69%
BEM	4,522	-71.84%	BJC	238	-91.26%
AWC	4,835	-71.26%	JAS	13,577	-90.96%

## หุ้นที่มีทิศทาง ราคาและ OI ที่น่าจับตามอง

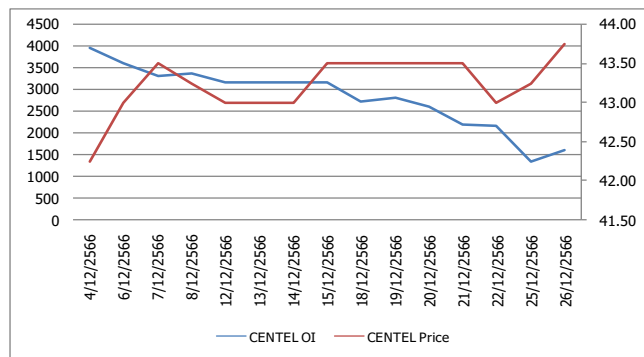
### OI Trend COM7



**Recommend : Short**  
**Support : 23.10**

**Resistance : 24.00**  
**Stop-Loss : 24.20**

### OI Trend CENTEL



**Recommend : Long**  
**Support : 43.00**

**Resistance : 44.00**  
**Stop-Loss : 42.75**

Source: KINGSFORD

APICHAJ RAOMANACHAI No. 002939  
NUT KAEWBORISUTSAKUL Asst. Derivatives Analyst

ข้อมูลในเอกสารฉบับนี้ รวมรวมมาจากแหล่งข้อมูลที่น่าเชื่อถือ อย่างไรก็ตาม บริษัทหลักทรัพย์ คิงส์ฟอร์ด จำกัด (มหาชน) ไม่สามารถที่จะยืนยันหรือรับรองความถูกต้องของข้อมูลเหล่านี้ได้ ไม่ว่าประการใด ๆ บทวิเคราะห์ในเอกสารนี้ จัดทำขึ้นโดยอ้างอิงหลักการทางวิชาการเกี่ยวกับหลักการวิเคราะห์ และมีได้เป็นการชี้แนะ หรือเสนอแนะให้ซื้อหรือขายหลักทรัพย์ใด ๆ การตัดสินใจซื้อหรือขายหลักทรัพย์ใด ๆ ของผู้อ่าน ไม่ว่าจะเกิดจากการอ่านบทความในเอกสารนี้หรือไม่ก็ตาม ล้วนเป็นผลจากการใช้วิจารณญาณของผู้อ่าน โดยไม่มีส่วนเกี่ยวข้องกับหรือที่แนะนำกับ บริษัทหลักทรัพย์ คิงส์ฟอร์ด จำกัด(มหาชน) ไม่ว่ากรณีใด





## ข้อมูลสถิติ Program Trading รายวัน

ประเภท	ซื้อ	ขาย	สุทธิ
Program Trading	11,407.56	12,157.04	-749.47
Non Program Trading	24,959.35	24,209.88	749.47
Total	36,366.91	36,366.91	

## ข้อมูลรายหลักทรัพย์ \*

หลักทรัพย์	ตลาด	มูลค่า Program Trading (บาท)	% มูลค่า Program Trading เทียบกับมูลค่าการซื้อขายแบบ Auto Matching
MINT	SET	320,497,987.50	45.63
AAI	SET	112,599,458.00	19.12
NAM	SET	15,210,372.50	15.2
XO	mai	111,964,495.00	13.55
TGE	SET	20,140,060.00	12.85

หมายเหตุ "Program Trading" หมายถึง การซื้อขายหลักทรัพย์ด้วยชุดคำสั่งคอมพิวเตอร์

\* แสดงข้อมูลของหลักทรัพย์ที่มีราคาปิด และมูลค่าการซื้อขายเปลี่ยนแปลงไปมากจากวันทำการซื้อขายก่อนหน้า

\* กรณีไม่แสดงข้อมูล หมายถึง ไม่มีหลักทรัพย์เข้าเกณฑ์ที่กำหนด

ข้อมูลในเอกสารฉบับนี้ รวบรวมมาจากแหล่งข้อมูลที่น่าเชื่อถือ อย่างไรก็ดี บริษัทหลักทรัพย์ คิงส์ฟอร์ด จำกัด (มหาชน) ไม่สามารถที่จะยืนยันหรือรับรองความถูกต้องของข้อมูลเหล่านี้ได้ ไม่ว่าประการใด ๆ บทวิเคราะห์ในเอกสารนี้ จัดทำขึ้นโดยอ้างอิงหลักเกณฑ์ทางวิชาการเกี่ยวกับหลักการวิเคราะห์ และมีได้เป็นการชี้แนะ หรือเสนอแนะให้ซื้อหรือขายหลักทรัพย์ใด ๆ การตัดสินใจซื้อหรือขายหลักทรัพย์ใด ๆ ของผู้อ่าน ไม่ว่าจะเกิดจากการอ่านบทความในเอกสารนี้หรือไม่ก็ตาม ส่วนเป็นผลจากการใช้วิจารณญาณของผู้อ่าน โดยไม่มีส่วนเกี่ยวข้องกับหุ้นระยะสั้นใด ๆ กับ บริษัทหลักทรัพย์ คิงส์ฟอร์ด จำกัด (มหาชน) ไม่ว่ากรณีใด

# Short Sales



KINGSFORD

มูลค่าการขายชอร์ต ณ วันที่ 26 ธันวาคม 2566

หลักทรัพย์	ปริมาณหุ้นที่ขายชอร์ต (หุ้น)	มูลค่าการขายชอร์ต (บาท)	%เทียบมูลค่าซื้อขายตลาดรวม
AAI	1,290,300	5,325,430	0.92%
AAV	403,100	796,802	4.18%
AAV-R	121,800	240,563	1.26%
ACC	1,180,800	473,887	2.10%
ACE	332,400	500,408	2.18%
ADVANC	285,500	63,086,300	6.02%
ADVANC-R	116,000	25,463,000	2.45%
AEONTS	900	138,700	1.08%
AEONTS-R	200	31,050	0.24%
AH	39,200	1,068,200	9.58%
AIE	228,900	331,640	2.26%
AIT	55,300	209,436	6.41%
AMATA	70,200	1,879,775	3.07%
AMATA-R	184,300	4,956,050	8.05%
AOT	1,173,800	70,500,850	5.49%
AOT-R	107,000	6,469,625	0.50%
AP	182,100	2,075,940	2.92%
AP-R	547,500	6,238,940	8.79%
AS	20,600	158,310	5.70%
ASIAN	95,600	679,485	1.40%
ASK	12,100	239,580	3.33%
AU	2,600	24,310	0.92%
AUCT	23,800	265,080	3.04%
AURA	23,800	357,000	3.32%
AWC	4,802,100	16,723,400	12.86%
AWC-R	9,363,200	32,633,050	25.07%
BA	254,100	3,875,560	9.26%
BA-R	7,500	114,310	0.27%
BAFS-R	10,500	247,800	10.74%
BAM	877,400	6,945,805	8.89%
BAM-R	901,400	7,122,580	9.13%
BANPU	2,515,800	16,664,295	10.18%
BANPU-R	4,934,100	32,690,575	19.96%
BBIK	900	82,225	0.72%
BBIK-R	4,500	414,350	3.61%
BBL	343,100	51,378,650	4.21%
BBL-R	29,500	4,424,000	0.36%
BCH	226,500	4,916,360	4.54%
BCH-R	113,100	2,454,270	2.27%
BCP	175,700	7,645,600	9.59%
BCP-R	4,800	208,550	0.26%
BCPG	147,900	1,274,845	13.20%
BCPG-R	1,600	13,760	0.14%
BDMS	7,348,700	200,142,550	11.71%
BDMS-R	701,200	18,954,300	1.12%
BE8	24,100	704,925	4.31%
BEC	212,500	1,058,130	5.48%
BEC-R	68,600	346,455	1.77%
BEM	1,756,400	13,875,560	15.25%
BEM-R	198,100	1,564,030	1.72%
BGRIM	1,943,400	53,540,925	25.56%
BGRIM-R	58,700	1,614,275	0.77%
BH	206,800	45,447,200	6.07%
BH-R	206,800	45,408,500	6.07%
BJC	149,200	3,804,600	5.74%

ข้อมูลในเอกสารฉบับนี้ รวบรวมมาจากแหล่งข้อมูลที่เชื่อถือได้ อย่างไรก็ตาม บริษัทหลักทรัพย์ คิงส์ฟอร์ด จำกัด (มหาชน) ไม่สามารถที่จะยืนยันหรือรับรองความถูกต้องของข้อมูลเหล่านั้นได้ ไม่ว่าประการใด ๆ บทวิเคราะห์ในเอกสารนี้ จัดทำขึ้นโดยอ้างอิงหลักเกณฑ์ทางวิชาการเกี่ยวกับหลักการวิเคราะห์ และมีได้เป็นการชี้แนะ หรือเสนอแนะให้ซื้อหรือขายหลักทรัพย์ใด ๆ การตัดสินใจซื้อหรือขายหลักทรัพย์ใด ๆ ของผู้อ่าน ไม่ว่าจะเกิดจากการอ่านบทความในเอกสารนี้หรือไม่ก็ตาม ล้วนเป็นผลจากการใช้วิจารณญาณของผู้อ่าน โดยไม่มีส่วนเกี่ยวข้องกับหรือพึ่งพิงผูกพันใด ๆ กับ บริษัทหลักทรัพย์ คิงส์ฟอร์ด จำกัด (มหาชน) ไม่ว่ากรณีใด

# Short Sales



KINGSFORD

มูลค่าการขายชอร์ต ณ วันที่ 26 ธันวาคม 2566

หลักทรัพย์	ปริมาณหุ้นที่ขายชอร์ต (หุ้น)	มูลค่าการขายชอร์ต (บาท)	%เทียบมูลค่าซื้อขายตลาดรวม
BJC-R	854,800	21,643,075	32.91%
BLA	23,600	469,640	4.08%
BLA-R	56,400	1,121,860	9.75%
BPP	8,300	119,670	2.25%
BRI	15,100	127,595	1.69%
BRRGIF	6,200	18,972	4.11%
BSRC	100	850	0.03%
BTG	31,000	728,770	2.13%
BTG-R	49,800	1,164,230	3.42%
BTS	577,600	4,134,475	12.95%
BTS-R	51,000	364,650	1.14%
BYD	614,800	2,829,792	10.30%
BYD-R	729,400	3,353,466	12.22%
CBG	164,700	13,950,300	5.03%
CBG-R	213,500	18,028,875	6.52%
CCET	25,000	56,500	0.89%
CENDEL	109,200	4,783,800	4.32%
CENDEL-R	95,700	4,184,300	3.79%
CHAYO	103,100	551,585	10.43%
CHG	1,392,000	4,294,924	5.58%
CHG-R	978,100	2,998,746	3.92%
CK	38,800	794,200	6.76%
CK-R	31,500	645,750	5.48%
CKP	89,100	291,942	6.44%
CKP-R	73,300	241,366	5.30%
COM7	486,100	11,475,050	5.31%
COM7-R	808,000	19,077,870	8.82%
CPALL	1,566,700	87,333,175	13.75%
CPALL-R	631,900	35,217,950	5.54%
CPAXT	288,900	7,681,625	4.83%
CPAXT-R	248,900	6,568,675	4.16%
CPF	312,700	5,982,120	5.14%
CPF-R	54,800	1,045,400	0.90%
CPN	231,100	15,636,075	3.18%
CPN-R	496,700	33,721,425	6.84%
CRC	573,900	23,248,950	7.00%
CRC-R	230,700	9,337,575	2.81%
CV	18,100	9,231	0.22%
DCC	25,300	35,673	0.96%
DCC-R	2,000	2,820	0.08%
DELTA	393,600	37,011,800	4.68%
DELTA-R	560,100	52,655,125	6.66%
DITTO	48,400	1,327,725	2.83%
DITTO-R	10,300	280,675	0.60%
DMT	79,900	1,064,460	5.35%
DOHOME	247,600	3,005,960	4.91%
DOHOME-R	125,300	1,522,290	2.48%
DUSIT	4,000	34,235	0.93%
EA	653,300	28,785,550	9.93%
EA-R	779,100	34,357,450	11.85%
EASTW	10,400	43,264	4.88%
EGATIF	3,700	21,090	3.62%
EGCO	20,800	2,660,550	5.98%
EGCO-R	8,400	1,071,650	2.41%
EKH	5,900	42,775	1.95%

ข้อมูลในเอกสารฉบับนี้ รวบรวมมาจากแหล่งข้อมูลที่เชื่อถือได้ อย่างไรก็ตาม บริษัทหลักทรัพย์ คิงส์ฟอร์ด จำกัด (มหาชน) ไม่สามารถที่จะยืนยันหรือรับรองความถูกต้องของข้อมูลเหล่านี้ได้ ไม่ว่าประการใด ๆ บทวิเคราะห์ในเอกสารนี้ จัดทำขึ้นโดยอ้างอิงหลักเกณฑ์ทางวิชาการเกี่ยวกับหลักการวิเคราะห์ และมีได้เป็นการชี้แนะ หรือเสนอแนะให้ซื้อหรือขายหลักทรัพย์ใด ๆ การตัดสินใจซื้อหรือขายหลักทรัพย์ใด ๆ ของผู้อ่าน ไม่ว่าจะเกิดจากการอ่านบทความในเอกสารนี้หรือไม่ก็ตาม ล้วนเป็นผลจากการใช้วิจารณญาณของผู้อ่าน โดยไม่มีส่วนเกี่ยวข้องกับหรือพันธะผูกพันใด ๆ กับ บริษัทหลักทรัพย์ คิงส์ฟอร์ด จำกัด (มหาชน) ไม่ว่ากรณีใด

# Short Sales



KINGSFORD

มูลค่าการขายชอร์ต ณ วันที่ 26 ธันวาคม 2566

หลักทรัพย์	ปริมาณหุ้นที่ขายชอร์ต (หุ้น)	มูลค่าการขายชอร์ต (บาท)	%เทียบมูลค่าซื้อขายตลาดรวม
EPG	89,700	740,025	7.36%
EPG-R	65,600	541,200	5.38%
ERW	679,100	3,531,320	9.06%
ERW-R	19,100	98,365	0.25%
ETC	12,300	33,668	1.63%
FORTH	88,300	1,961,260	8.28%
FORTH-R	2,100	47,170	0.20%
FSMART	32,300	234,595	2.29%
GFPT	36,000	404,080	1.97%
GFPT-R	75,400	852,020	4.13%
GLOBAL	590,500	10,295,320	11.54%
GLOBAL-R	141,600	2,459,710	2.77%
GPSC	590,400	28,295,175	11.88%
GPSC-R	696,400	33,408,650	14.01%
GULF	1,034,500	45,836,400	6.76%
GULF-R	914,300	40,481,075	5.97%
GUNKUL	1,461,900	4,090,720	6.12%
GUNKUL-R	4,472,700	12,490,576	18.72%
HANA	474,900	25,156,975	4.80%
HANA-R	703,400	37,350,525	7.11%
HENG	10,600	20,352	1.31%
HMPRO	3,557,800	41,907,260	13.84%
HMPRO-R	814,400	9,602,210	3.17%
HTC	13,500	225,900	2.33%
HUMAN	7,700	78,810	3.14%
ICHI	342,300	5,130,090	3.96%
ICHI-R	421,000	6,355,420	4.87%
III	113,600	1,112,380	6.74%
INTUCH	155,500	11,141,550	4.23%
INTUCH-R	231,100	16,549,625	6.29%
IRPC	805,500	1,627,110	6.59%
ITC	503,500	10,437,730	3.01%
ITC-R	276,000	5,737,000	1.65%
ITD	3,751,400	3,151,104	26.63%
ITD-R	21,700	18,086	0.15%
IVL	931,300	24,944,150	6.83%
IVL-R	570,800	15,240,100	4.18%
JAS-R	758,800	1,494,848	1.31%
JMART	1,334,100	23,736,930	10.07%
JMART-R	71,900	1,256,160	0.54%
JMT	727,700	18,632,625	7.99%
JMT-R	1,500	39,375	0.02%
KAMART	34,900	456,970	1.16%
KBANK	607,200	80,096,650	7.55%
KBANK-R	452,500	59,511,600	5.62%
KCE	213,400	11,813,850	4.04%
KCE-R	370,800	20,496,075	7.01%
KEX	254,400	1,147,450	6.68%
KEX-R	64,500	292,380	1.69%
KKP	69,900	3,434,125	6.44%
KKP-R	119,300	5,854,125	10.99%
KLINIQ	1,300	53,775	0.17%
KTB	3,951,800	72,317,940	10.70%
KTB-R	92,900	1,690,790	0.25%

ข้อมูลในเอกสารฉบับนี้ รวบรวมมาจากแหล่งข้อมูลที่เชื่อถือได้ อย่างไรก็ตาม บริษัทหลักทรัพย์ คิงส์ฟอร์ด จำกัด (มหาชน) ไม่สามารถที่จะยืนยันหรือรับรองความถูกต้องของข้อมูลเหล่านี้ได้ ไม่ว่าประการใด ๆ บทวิเคราะห์ในเอกสารนี้ จัดทำขึ้นโดยอ้างอิงหลักเกณฑ์ทางวิชาการเกี่ยวกับหลักการวิเคราะห์ และมีได้เป็นการชี้แนะ หรือเสนอแนะให้ซื้อหรือขายหลักทรัพย์ใด ๆ การตัดสินใจซื้อหรือขายหลักทรัพย์ใด ๆ ของผู้อ่าน ไม่ว่าจะเกิดจากการอ่านบทความในเอกสารนี้หรือไม่ก็ตาม ล้วนเป็นผลจากการใช้วิจารณญาณของผู้อ่าน โดยไม่มีส่วนเกี่ยวข้องกับหรือพึ่งพิงผูกพันใด ๆ กับ บริษัทหลักทรัพย์ คิงส์ฟอร์ด จำกัด (มหาชน) ไม่ว่ากรณีใด

# Short Sales



KINGSFORD

มูลค่าการขายชอร์ต ณ วันที่ 26 ธันวาคม 2566

หลักทรัพย์	ปริมาณหุ้นที่ขายชอร์ต (หุ้น)	มูลค่าการขายชอร์ต (บาท)	%เทียบมูลค่าซื้อขายตลาดรวม
KTC	294,500	13,156,950	6.87%
KTC-R	236,700	10,541,925	5.52%
LANNA	8,200	123,000	3.68%
LH	2,960,800	23,787,110	12.26%
LH-R	2,304,500	18,533,950	9.54%
M	35,300	1,372,625	4.95%
M-R	24,700	962,200	3.46%
MAJOR	97,700	1,475,270	4.91%
MAJOR-R	46,000	695,880	2.31%
MASTER	2,500	140,125	0.18%
MBK	65,200	1,024,320	12.99%
MBK-R	95,100	1,493,070	18.95%
MC	54,300	707,290	3.58%
MEGA	81,900	3,329,600	9.90%
MEGA-R	42,900	1,746,075	5.19%
MINT	2,195,200	61,999,700	8.87%
MINT-R	1,878,600	53,895,125	7.59%
MTC	909,500	41,284,175	10.32%
MTC-R	1,777,900	80,482,600	20.18%
NCAP	467,800	1,254,924	10.91%
NER	236,200	1,137,546	2.90%
NEX	242,600	2,394,635	5.73%
NEX-R	253,800	2,510,410	5.99%
NRF	208,600	1,110,075	3.28%
NSL	7,000	126,600	1.52%
NUSA	578,200	173,460	7.58%
ONEE	596,600	2,172,866	3.92%
ONEE-R	327,400	1,200,140	2.15%
OR	1,124,900	22,133,360	5.11%
OR-R	1,038,800	20,453,100	4.72%
ORI	708,000	5,976,455	16.08%
ORI-R	105,700	890,945	2.40%
OSP	262,100	5,726,560	3.60%
OSP-R	1,338,300	29,290,150	18.39%
PLANB	353,100	3,062,210	3.51%
PLANB-R	287,100	2,483,960	2.85%
PR9	49,200	758,180	4.68%
PRIME	50,000	32,000	0.18%
PRM	1,721,200	9,176,975	11.24%
PRM-R	498,100	2,648,630	3.25%
PSH	19,200	232,740	0.88%
PSL	149,200	1,231,880	1.90%
PSL-R	1,132,900	9,367,665	14.42%
PTG	202,500	1,654,965	1.49%
PTG-R	675,600	5,539,535	4.96%
PTL	8,800	90,910	2.69%
PTT	1,774,300	62,983,400	6.14%
PTT-R	2,028,100	71,993,975	7.02%
PTTEP	472,700	70,076,950	12.65%
PTTEP-R	339,100	50,345,650	9.07%
PTTGC	364,000	13,885,750	5.96%
PTTGC-R	123,800	4,711,800	2.03%
QH	435,200	957,440	6.71%
QH-R	5,700	12,540	0.09%

ข้อมูลในเอกสารฉบับนี้ รวบรวมมาจากแหล่งข้อมูลที่เชื่อถือได้ อย่างไรก็ตาม บริษัทหลักทรัพย์ คิงส์ฟอร์ด จำกัด (มหาชน) ไม่สามารถที่จะยืนยันหรือรับรองความถูกต้องของข้อมูลเหล่านั้นได้ ไม่ว่าประการใด ๆ บทวิเคราะห์ในเอกสารนี้ จัดทำขึ้นโดยอ้างอิงหลักเกณฑ์ทางวิชาการเกี่ยวกับหลักการวิเคราะห์ และมีได้เป็นการชี้แนะ หรือเสนอแนะให้ซื้อหรือขายหลักทรัพย์ใด ๆ การตัดสินใจซื้อหรือขายหลักทรัพย์ใด ๆ ของผู้อ่าน ไม่ว่าจะเกิดจากการอ่านบทความในเอกสารนี้หรือไม่ก็ตาม ล้วนเป็นผลจากการใช้วิจารณญาณของผู้อ่าน โดยไม่มีส่วนเกี่ยวข้องกับหรือพันธะผูกพันใด ๆ กับ บริษัทหลักทรัพย์ คิงส์ฟอร์ด จำกัด (มหาชน) ไม่ว่ากรณีใด

# Short Sales



KINGSFORD

มูลค่าการขายชอร์ต ณ วันที่ 26 ธันวาคม 2566

หลักทรัพย์	ปริมาณหุ้นที่ขายชอร์ต (หุ้น)	มูลค่าการขายชอร์ต (บาท)	%เทียบมูลค่าซื้อขายตลาดรวม
RABBIT	1,162,400	592,824	2.49%
RAM	4,700	159,750	0.75%
RATCH	143,700	4,442,875	11.99%
RBF	243,900	3,469,150	3.57%
RBF-R	460,300	6,545,280	6.74%
RCL	107,000	2,479,380	2.21%
RCL-R	187,700	4,384,750	3.88%
ROJNA	445,100	2,613,665	24.61%
RS	20,500	272,650	0.72%
S	401,100	360,990	11.96%
SABINA	3,800	98,800	1.66%
SABUY	467,900	2,466,475	0.95%
SABUY-R	500	2,705	0.00%
SAK	17,500	72,922	1.48%
SAMART	22,900	94,910	1.39%
SAMART-R	4,300	17,716	0.26%
SAPPE	1,800	151,075	0.55%
SAPPE-R	23,900	2,001,575	7.29%
SAT	87,100	1,542,690	5.13%
SAWAD	1,103,700	46,758,725	9.30%
SAWAD-R	1,157,800	49,032,550	9.76%
SC	171,900	548,866	2.50%
SCB	188,100	19,475,250	5.26%
SCB-R	74,700	7,731,550	2.09%
SCC	192,000	57,770,400	4.65%
SCC-R	124,400	37,443,800	3.01%
SCCC	300	40,200	0.93%
SCGP	792,600	28,520,150	7.09%
SCGP-R	393,300	14,153,275	3.52%
SGC	314,800	464,645	2.65%
SHR	728,500	1,691,344	9.19%
SINGER	235,200	2,810,470	3.73%
SINGER-R	300	3,600	0.00%
SIRI	1,508,100	2,640,970	5.63%
SIRI-R	4,099,300	7,168,123	15.30%
SIS	45,000	963,980	5.78%
SISB	39,800	1,391,600	4.45%
SISB-R	31,500	1,101,775	3.52%
SJWD	325,500	4,727,120	24.04%
SJWD-R	20,500	295,830	1.51%
SKY	128,500	3,322,575	2.66%
SKY-R	22,900	600,450	0.47%
SMPC	5,100	49,725	0.93%
SNNP	39,500	694,230	1.66%
SPALI	412,600	7,594,720	8.02%
SPALI-R	392,700	7,230,720	7.64%
SPCG-R	1,600	19,680	1.36%
SPRC	539,800	4,521,675	6.83%
SPRC-R	723,100	6,077,335	9.15%
SSP	56,500	446,350	2.95%
STA	93,000	1,418,570	4.72%
STA-R	113,200	1,720,640	5.74%
STANLY	100	18,450	0.41%
STEC	274,000	2,298,285	17.84%
STEC-R	60,100	504,840	3.91%
STGT	190,400	1,242,670	9.91%

ข้อมูลในเอกสารฉบับนี้ รวบรวมมาจากแหล่งข้อมูลที่เชื่อถือได้ อย่างไรก็ตาม บริษัทหลักทรัพย์ คิงส์ฟอร์ด จำกัด (มหาชน) ไม่สามารถที่จะยืนยันหรือรับรองความถูกต้องของข้อมูลเหล่านี้ได้ ไม่ว่าประการใด ๆ บทวิเคราะห์ในเอกสารนี้ จัดทำขึ้นโดยอ้างอิงหลักเกณฑ์ทางวิชาการเกี่ยวกับหลักการวิเคราะห์ และมีได้เป็นการชี้แนะ หรือเสนอแนะให้ซื้อหรือขายหลักทรัพย์ใด ๆ การตัดสินใจซื้อหรือขายหลักทรัพย์ใด ๆ ของผู้อ่าน ไม่ว่าจะเกิดจากการอ่านบทความในเอกสารนี้หรือไม่ก็ตาม ล้วนเป็นผลจากการใช้วิจารณญาณของผู้อ่าน โดยไม่มีส่วนเกี่ยวข้องกับหรือพึ่งพิงผูกพันใด ๆ กับ บริษัทหลักทรัพย์ คิงส์ฟอร์ด จำกัด (มหาชน) ไม่ว่ากรณีใด

# Short Sales



KINGSFORD

มูลค่าการขายขอร์ต ณ วันที่ 26 ธันวาคม 2566

หลักทรัพย์	ปริมาณหุ้นที่ขายขอร์ต (หุ้น)	มูลค่าการขายขอร์ต (บาท)	%เทียบมูลค่าซื้อขายตลาดรวม
SUPER	2,225,700	912,537	6.87%
SUPER-R	114,700	47,027	0.35%
SUSCO	396,000	1,832,912	4.38%
SYNEX	5,200	53,560	4.84%
TASCO	762,300	12,363,180	17.11%
TCAP	53,900	2,627,625	6.28%
TCAP-R	30,700	1,496,375	3.58%
TEAMG	61,500	352,720	1.82%
TFG	83,700	313,728	1.56%
THANI	473,700	1,255,010	6.34%
THANI-R	26,100	68,828	0.35%
THCOM	430,500	5,601,680	5.82%
THCOM-R	5,000	64,980	0.07%
THG	19,000	1,023,750	5.78%
THG-R	75,900	4,089,725	23.07%
TIDLOR	521,800	11,906,680	4.14%
TIDLOR-R	1,546,500	35,261,190	12.26%
TIPH	28,100	816,075	6.65%
TIPH-R	15,000	435,000	3.55%
TISCO	546,500	53,706,900	25.27%
TISCO-R	77,900	7,640,875	3.60%
TKC	40,700	623,100	1.36%
TKC-R	14,700	224,910	0.49%
TKN	184,000	1,765,445	5.20%
TKN-R	15,100	145,410	0.43%
TLI	800,800	7,682,265	5.19%
TLI-R	500	4,750	0.00%
TOA	5,100	115,770	1.63%
TOA-R	9,400	213,380	3.00%
TOP	535,000	28,471,100	8.51%
TOP-R	167,200	8,931,075	2.66%
TPIPL	53,100	73,809	7.06%
TQM	95,900	2,610,525	25.18%
TQM-R	22,200	600,450	5.83%
TRUE	3,551,200	18,111,120	8.93%
TSE	35,000	58,800	4.60%
TTA	308,900	1,818,520	3.99%
TTA-R	50,000	295,075	0.65%
TTB	7,401,200	11,916,705	8.78%
TTB-R	3,697,800	5,950,900	4.39%
TTW-R	12,600	114,660	1.34%
TU	1,253,100	18,459,960	8.59%
TU-R	901,800	13,296,220	6.18%
TVO	11,500	244,110	7.46%
TVO-R	3,600	76,320	2.33%
UV	25,000	52,500	4.90%
VGI	786,600	1,486,798	4.07%
VGI-R	1,018,800	1,921,796	5.27%
VIBHA	143,900	255,319	2.97%
WHA	1,033,900	5,422,485	2.17%
WHA-R	327,500	1,719,375	0.69%
WHAUP	22,900	88,852	1.96%
WICE	2,700	15,660	0.31%
XO	288,900	6,482,980	0.78%
XO-R	35,400	769,850	0.10%
XPG-R	226,900	286,154	0.46%

ข้อมูลในเอกสารฉบับนี้ รวบรวมมาจากแหล่งข้อมูลที่เชื่อถือได้ อย่างไรก็ตาม บริษัทหลักทรัพย์ คิงส์ฟอร์ด จำกัด (มหาชน) ไม่สามารถที่จะยืนยันหรือรับรองความถูกต้องของข้อมูลเหล่านี้ได้ ไม่ว่าประการใด ๆ บทวิเคราะห์ในเอกสารนี้ จัดทำขึ้นโดยอ้างอิงหลักเกณฑ์ทางวิชาการเกี่ยวกับหลักการวิเคราะห์ และมีได้เป็นการชี้แนะ หรือเสนอแนะให้ซื้อหรือขายหลักทรัพย์ใด ๆ การตัดสินใจซื้อหรือขายหลักทรัพย์ใด ๆ ของผู้อ่าน ไม่ว่าจะเกิดจากการอ่านบทความในเอกสารนี้หรือไม่ก็ตาม ล้วนเป็นผลจากการใช้วิจารณญาณของผู้อ่าน โดยไม่มีส่วนเกี่ยวข้องกับหรือพึ่งพิงผูกพันใด ๆ กับ บริษัทหลักทรัพย์ คิงส์ฟอร์ด จำกัด (มหาชน) ไม่ว่ากรณีใด

# Stock Calendar



KINGSFORD

รายงานการเปลี่ยนแปลงการถือหลักทรัพย์ของผู้บริหาร (แบบ 59-2) ประจำวันที่ 26 ธันวาคม 2566

ชื่อผู้บริหาร	ประเภทหลักทรัพย์	วันที่ได้มา / จำนวน	จำนวน	ราคา	วิธีการ ได้มา/หน่าย	
JDF	นางสาว ชีรดา หอสังกุล	หุ้นสามัญ	25/12/2566	24,400	2.16	ซื้อ
CHIC	นาย กิจจา ปัทมสัทยาสนธิ	หุ้นสามัญ	26/12/2566	14,000,000	-	โอน
CHIC	นาย กิจจา ปัทมสัทยาสนธิ	หุ้นสามัญ	26/12/2566	14,000,000	-	โอน
SCM	นาง ธาริกา ฐานณกรวัชร	หุ้นสามัญ	25/12/2566	107,600	3.46	ขาย
SYNTEC	นาย ณยศ ปิสิญธนะกุล	หุ้นสามัญ	22/12/2566	21,800	1.57	ซื้อ
SYNTEC	นาย ณยศ ปิสิญธนะกุล	หุ้นสามัญ	25/12/2566	78,200	1.58	ซื้อ
DEXON	นาย จาร์โน เดอ จอง	หุ้นสามัญ	22/12/2566	61,600	2.30	ซื้อ
WHART	นาย อนุวัฒน์ จารุกรสกุล	หน่วยทรัสต์	25/12/2566	30,000	9.95	ซื้อ
TTB	นาง ชนัญญารักษ์ เพ็ชรรัตน์	หุ้นสามัญ	25/12/2566	1,000,000	1.60	ซื้อ
TRITN	นางสาว หลุยส์ เดชะอุบล	หุ้นสามัญ	21/12/2566	11,000,000	0.14	ซื้อ
THG	นางสาว ถกขจี กาญจนพิทักษ์	หุ้นสามัญ	25/12/2566	1,680,400	50.00	ซื้อ
NV	นาง ยุพิน จันทร์จุฑามาต	หุ้นสามัญ	25/12/2566	16,400	1.44	ซื้อ
NV	นาย นวพล จันทร์จุฑามาต	หุ้นสามัญ	25/12/2566	16,400	1.44	ซื้อ
PG	นาง กิตยาภรณ์ ชัยถาวรเสถียร	หุ้นสามัญ	25/12/2566	11,500	8.81	ซื้อ
PCC	นาย กิตติ สัมฤทธิ์	หุ้นสามัญ	25/12/2566	17,100	2.91	ซื้อ
MBAX	นาย ทรงเกียรติ วิชญเวทวงศ์	หุ้นสามัญ	25/12/2566	5,000	3.16	ซื้อ
RAM	นางสาว ถกขจี กาญจนพิทักษ์	หุ้นสามัญ	25/12/2566	5,000	32.50	ซื้อ
PLUS	นาย นิลสุวรรณ ลีลารัมย์	หุ้นสามัญ	18/12/2566	90,000	6.23	ขาย
PLUS	นาย นิลสุวรรณ ลีลารัมย์	หุ้นสามัญ	20/12/2566	280,000	6.30	ขาย
PLUS	นาย นิลสุวรรณ ลีลารัมย์	หุ้นสามัญ	21/12/2566	52,100	6.30	ขาย
PLUS	นาย นิลสุวรรณ ลีลารัมย์	หุ้นสามัญ	22/12/2566	5,100	6.35	ขาย
PLUS	นาย นิลสุวรรณ ลีลารัมย์	หุ้นสามัญ	25/12/2566	<del>301,900</del> Revoked Reporter	by 6.13	ขาย
PLUS	นาย นิลสุวรรณ ลีลารัมย์	หุ้นสามัญ	25/12/2566	301,900	6.13	ขาย
STA	นาย วิชญ์พล สินเจริญกุล	หุ้นสามัญ	21/12/2566	420,000	14.94	ซื้อ
SO	นาย ไกร วิมลเจลา	หุ้นสามัญ	25/12/2566	20,000	7.20	ซื้อ
SO	นาย ชินภัทร จาดเจริญ	หุ้นสามัญ	25/12/2566	5,000	7.30	ขาย
SPA	นาย ภูมิพันธ์ บุญญาปะมัย	หุ้นสามัญ	25/12/2566	4,686,100	12.08	โอน
SPA	นาย ภูมิพันธ์ บุญญาปะมัย	หุ้นสามัญ	26/12/2566	4,686,100	12.08	รับโอน
AMA	นาย พิศาล รัชกิจประการ	หุ้นสามัญ	25/12/2566	25,000	3.96	ซื้อ



# Stock Calendar



KINGSFORD

แบบรายงานการได้มาหรือจำหน่ายหลักทรัพย์ของกิจการ (แบบ 246-2) ประจำวันที่ 26 ธันวาคม 2566

หลักทรัพย์	ชื่อผู้ได้มา/จำหน่าย	วิธีการ	ประเภท หลักทรัพย์ <sup>1</sup>	% ก่อน ได้มา/ จำหน่าย	% ได้มา/ จำหน่าย	% หลัง ได้มา/ จำหน่าย	วันที่ได้มา/ จำหน่าย	% ก่อน ได้มา/ จำหน่าย (กลุ่ม) <sup>2</sup>	% ได้มา/ จำหน่าย (กลุ่ม) <sup>2</sup>	% หลัง ได้มา/ จำหน่าย (กลุ่ม) <sup>2</sup>
CHIC	นางสาว คินีนา ปัทมสัตยาสนธิ	ได้มา	หุ้น	4.4229	1.0294	5.4523	26/12/2566	4.4229	1.0294	5.4523
CHIC	นาย กิจจา ปัทมสัตยาสนธิ	จำหน่าย	หุ้น	40.7808	2.0588	38.722	26/12/2566	40.7808	2.0588	38.722



## NVDR Update

วันที่ 27 ธันวาคม 2566

### Most Active Values (Btmn)

Top 20 Net Buying Value (B m)						Top 20 Net Selling Value (B m)					Month to Date		Year to Date					
ธ.ค.-66						ธ.ค.-66					ธันวาคม 2566		03 ม.ค.-26 ธ.ค. 66					
26	25	22	21	20		26	25	22	21	20	Net Buy	Net Sell	Net Buy	Net Sell				
1 KBANK	267.3	-46.5	-33.8	-69.3	53.1	AOT	-252.4	-0.9	-61.4	157.1	PTT	2,327.89	PTTEP	(3,181.37)	CPALL	7,071.5	AOT	-14,013.1
2 CPN	138.1	-4.6	-27.5	22.6	65.9	ADVANC	-118.1	10.9	30.8	38.0	BDMS	2,000.78	AOT	(1,578.28)	TTB	5,489.1	KBANK	-9,964.7
3 SCC	130.5	-14.9	6.0	-185.0	-62.2	PTTEP	-110.1	-138.7	-79.2	-163.3	CPF	1,989.90	DELTA	(1,192.90)	BBL	5,025.6	LH	-7,140.6
4 CPALL	73.8	26.0	-46.2	-112.1	-99.3	IVL	-80.2	-148.0	-53.7	-221.1	TOP	746.58	BH	(875.05)	BDMS	4,918.8	KKP	-3,975.9
5 TOP	73.8	2.8	79.3	-55.6	45.8	DELTA	-67.5	-11.3	-163.2	75.0	CPN	734.20	BGRIM	(843.93)	CPAXT	3,768.0	CRC	-3,323.3
6 JTS	62.2	17.1	-8.1	-31.8	-13.8	KTC	-66.7	-72.4	-89.9	-19.1	TRUE	730.06	BANPU	(746.54)	SCC	3,739.3	BANPU	-3,313.9
7 BH	60.8	-12.8	-230.2	7.1	-71.1	PTT	-53.1	-1.0	76.2	-111.9	KBANK	663.15	HANA	(419.37)	SCB	3,001.9	BH	-2,952.9
8 MINT	57.1	-57.8	-42.4	-29.2	-1.3	LH	-49.6	2.5	-17.4	-23.1	SCB	533.93	EA	(414.71)	TIDLOR	2,963.7	PTTGC	-2,925.8
9 SCB	49.6	-3.3	-85.2	-27.1	-16.7	INTUCH	-32.7	-25.1	-34.9	22.4	KTB	533.40	AWC	(390.03)	PTT	2,655.1	HMPRO	-2,839.0
10 KTB	26.1	-3.9	3.8	68.9	23.2	JMART	-25.8	-0.8	-94.5	76.2	PTTGC	514.33	RATCH	(383.18)	WHA	2,244.6	DELTA	-2,524.0
11 TISCO	20.1	-3.7	-19.7	-1.8	3.5	GLOBAL	-21.8	28.4	11.1	7.9	KCE	419.07	EGCO	(352.14)	ADVANC	1,916.0	AWC	-2,412.1
12 BCP	19.2	49.1	-3.8	-91.5	43.7	BBL	-21.2	-3.9	-149.5	165.4	BCH	311.97	AP	(342.11)	HANA	1,913.9	IVL	-2,172.3
13 CPF	19.1	-10.7	-61.0	-4.9	0.4	GUNKUL	-15.5	1.0	-39.9	-28.4	BJC	295.98	GULF	(297.63)	BCP	1,844.9	SPALI	-2,024.0
14 CENTEL	15.3	12.2	-1.2	-8.0	-5.4	HANA	-14.9	-21.6	-60.3	-12.1	OR	279.33	TASCO	(286.42)	KTB	1,788.0	BEM	-1,821.4
15 PTTGC	12.3	2.7	166.4	-140.5	45.4	KCE	-14.5	1.5	0.9	109.0	CRC	256.51	INTUCH	(282.90)	TRUEE	1,626.3	GULF	-1,742.2
16 TCAP	10.7	23.5	-14.9	7.6	5.3	MALEE	-13.6	-21.2	-13.3	-10.1	JAS	245.04	KTC	(276.19)	PTTEP	1,614.5	GLOBAL	-1,686.8
17 BTS	9.2	0.4	8.5	14.6	45.8	AP	-12.0	-13.8	-3.4	3.8	TTB	222.32	OSP	(270.37)	ICHI	1,567.0	RATCH	-1,643.2
18 SAT	8.0	-8.0	-3.9	-5.0	0.4	BJC	-7.7	-4.4	123.8	63.7	AMATA	219.83	TIDLOR	(253.40)	TASCO	1,527.5	TISCO	-1,500.8
19 HMPRO	6.9	2.5	2.1	1.3	-17.0	EGCO	-7.5	4.1	-11.7	-14.3	RCL	219.10	GLOBAL	(191.00)	AAV	1,423.5	EA	-1,422.3
20 TASCO	5.9	-40.9	-8.1	2.3	-9.2	KAMART	-7.1	-3.7	16.1	-5.3	MINT	215.26	SAWAD	(189.12)	KCE	1,306.7	TU	-1,377.1

Total Volume Shares						NVDR Shrs.						Paid up Capital
	Buy	Sell	Total	Net	Turn.		27-Dec-23	% of paidup	27-Dec-23	% of paidup	(Last)	
1 24CS	552,800	723,000	1,275,800	-170,200	8.49	1 24CS	10,236,175	2.38	#N/A	#N/A	430,000,000	
2 7UP	1,086,100	283,800	1,369,900	802,300	19.13	2 2S	7,439,528	1.35	3,092,210	0.69	549,995,954	
3 AS	800	252,400	253,200	-251,600	18.52	3 3K-BAT	45,086	0.06	#N/A	#N/A	78,400,000	
4 A5-W2	99,105	-	99,105	99,105	2.15	4 7UP	95,516,916	1.86	29,743,119	0.98	5,143,071,814	
5 AAI	32,069,712	14,254,202	46,323,914	17,815,510	16.51	5 A	9,131	0.00	62,400	0.01	980,000,000	
6 AAV	863,601	1,885,200	2,748,801	-1,021,599	14.26	6 A5	4,505,651	0.37	800,664	0.07	1,209,384,615	
7 ABM	-	1,300	1,300	-1,300	1.70	7 A5-W2	3,290,032	2.72	#N/A	#N/A	120,934,299	
8 ACC	1,395,800	188,200	1,584,000	1,207,600	1.41	8 A5-W3	1,731,651	1.43	#N/A	#N/A	120,934,299	
9 ACE	1,435,100	1,305,400	2,740,500	129,700	9.00	9 AAI	26,168,006	1.23	#N/A	#N/A	2,125,000,000	
10 ACG	4,500	-	4,500	4,500	13.80	10 AAV	1,346,201,016	10.48	353,926,265	7.30	12,849,999,997	
11 ADB	3,500	-	3,500	3,500	1.17	11 ABM	3,799,810	0.95	3,268,124	1.09	400,011,700	
12 ADD	2,600	-	2,600	2,600	1.56	12 ABM-W1	1,406,799	2.81	#N/A	#N/A	49,988,217	
13 ADVANC	767,700	1,915,400	2,683,100	-1,147,700	28.00	13 ACAP	2,323,745	0.57	1,223,467	0.39	406,411,160	
14 AEONTS	5,700	14,000	19,700	-8,300	11.86	14 ACC	16,694,939	1.24	4,306,304	0.32	1,343,055,623	
15 AFC	-	200	200	-200	1.16	15 ACE	176,877,595	1.74	38,450,400	0.38	10,175,999,960	
16 AGE	30,200	30,650	60,850	-450	4.34	16 ACG	1,311,205	0.22	211,225	0.04	600,000,000	
17 AH	39,800	165,500	205,300	-125,700	25.08	17 ADB	66,006,930	9.09	31,173,421	5.20	725,999,923	
18 AHC	-	5	5	-5	0.09	18 ADD	1,718,269	1.07	#N/A	#N/A	160,000,000	
19 AIE	99,301	86,300	185,601	13,001	0.92	19 ADVANC	220,331,827	7.41	241,595,912	8.13	2,974,209,736	
20 AIT	127,100	10,100	137,200	117,000	7.95	20 AEONTS	17,556,984	7.02	11,410,746	4.56	250,000,000	

Source : SET.OR.TH

ข้อมูลในเอกสารฉบับนี้ รวบรวมมาจากแหล่งข้อมูลที่น่าเชื่อถือ อย่างไรก็ดี บริษัทหลักทรัพย์ คิงส์ฟอร์ด จำกัด (มหาชน) ไม่สามารถที่จะยืนยันหรือรับรองความถูกต้องของข้อมูลเหล่านี้ได้ ไม่ว่าประการใด ๆ บทวิเคราะห์ในเอกสารนี้ จัดทำขึ้นโดยอ้างอิงถึงข้อมูลทางวิชาการที่เกี่ยวกับหลักทรัพย์วิเคราะห์ และไม่ได้เป็นการชี้แนะหรือเสนอแนะให้ซื้อหรือขายหลักทรัพย์ใด ๆ การตัดสินใจซื้อหรือขายหลักทรัพย์ใด ๆ ของผู้ลงทุน ไม่ว่าจะเกิดจากการอ่านบทความในเอกสารนี้หรือไม่ก็ตาม ล้วนเป็นผลจากการใช้วิจารณญาณของผู้ลงทุน โดยไม่มีส่วนเกี่ยวข้องกับบริษัทคิงส์ฟอร์ด จำกัด (มหาชน) ไม่มีการฉ้อโกง



## คำแนะนำการลงทุน และความหมายของคำแนะนำการลงทุน

Stock Rating หมายถึงการให้คำแนะนำการลงทุนของบริษัท แบ่งเป็น 3 ระดับ

Buy หมายถึง ราคาพื้นฐานสูงกว่าราคาตลาด 15% หรือมากกว่า

Hold หมายถึงราคาพื้นฐานสูงกว่าราคาตลาดไม่เกิน 15% หรือต่ำกว่าราคาตลาดไม่เกิน 15 %

Sell หมายถึง ราคาพื้นฐานต่ำกว่าราคาตลาด 15% หรือมากกว่า

เอกสารฉบับนี้จัดทำขึ้นโดยบริษัทหลักทรัพย์คิงส์ฟอร์ด จำกัด (มหาชน) ข้อมูลที่ปรากฏในเอกสารฉบับนี้จัดทำโดยอาศัยข้อมูลที่จัดหาจากแหล่งที่เชื่อถือหรือควรเชื่อว่ามี ความน่าเชื่อถือ และ/หรือถูกต้อง อย่างไรก็ตามบริษัทไม่ยืนยัน และไม่รับรองถึงความครบถ้วนสมบูรณ์หรือถูกต้องของข้อมูลดังกล่าว และไม่ได้ประกันราคาหรือผลตอบแทน ของหลักทรัพย์ที่ปรากฏข้างต้น แม้ว่าข้อมูลดังกล่าวจะปรากฏข้อความที่อาจเป็นหรืออาจตีความว่าเป็นเช่นนั้นได้ บริษัทจึงไม่รับผิดชอบต่อการนำเอาข้อมูล ข้อความ ความเห็น และหรือบทสรุปที่ปรากฏในเอกสารฉบับนี้ไปใช้ไม่ว่ากรณีใดๆ ข้อมูลและความเห็นที่ปรากฏอยู่ในเอกสารฉบับนี้ได้ประสงค์จะชี้ชวน เสนอแนะ หรือจูงใจให้ลงทุน ใน หรือ ซื้อหรือขายหลักทรัพย์ที่ปรากฏในเอกสารฉบับนี้และข้อมูลมีการแก้ไขเพิ่มเติมเปลี่ยนแปลงโดยมีต้องแจ้งให้ทราบล่วงหน้า ผู้ลงทุนควรใช้ดุลยพินิจอย่างรอบคอบใน การลงทุนในหรือซื้อหรือขายหลักทรัพย์ บริษัทสงวนลิขสิทธิ์ในข้อมูลที่ปรากฏในเอกสารนี้ ห้ามมิให้ผู้ใดใช้ประโยชน์ ทำซ้ำ ดัดแปลง นำออกแสดง ทำให้ปรากฏหรือเผยแพร่ ต่อสาธารณชน ไม่ว่าด้วยประการใดๆ ซึ่งข้อมูลในเอกสารนี้ไม่ว่าทั้งหมดหรือบางส่วน เว้นแต่ได้รับอนุญาตเป็นหนังสือจากบริษัทเป็นการล่วงหน้า การกล่าว คัด หรืออ้างอิง ข้อมูลบางส่วนตามสมควรในเอกสารนี้ ไม่ว่าในบทความ บทวิเคราะห์ บทวิจัย หรือในเอกสาร หรือการสื่อสารอื่นใดจะต้องกระทำโดยถูกต้อง และไม่เป็นการก่อให้เกิดการ เข้าใจผิดหรือความเสียหายแก่บริษัท ต้องรับรู้ถึงความเป็นเจ้าของลิขสิทธิ์ในข้อมูลบริษัท และต้องอ้างอิงถึงเอกสารฉบับนี้ และวันที่ในเอกสารฉบับนี้ของบริษัทโดยชัดเจน การลงทุนในหรือซื้อหรือขายหลักทรัพย์ย่อมมีความเสี่ยง ท่านควรทำความเข้าใจอย่างถ่องแท้ต่อลักษณะของหลักทรัพย์แต่ละประเภทและควรศึกษาข้อมูลของบริษัทที่ออก หลักทรัพย์และข้อมูลอื่นใดที่เกี่ยวข้องก่อนการตัดสินใจลงทุนในหรือซื้อหรือขายหลักทรัพย์

ข้อมูลในเอกสารฉบับนี้ รวบรวมมาจากแหล่งข้อมูลที่นำเสนออย่างไว้ใจได้ บริษัทหลักทรัพย์ คิงส์ฟอร์ด จำกัด(มหาชน)ไม่สามารถที่จะยืนยันหรือรับรองความถูกต้องของข้อมูลเหล่านี้ได้ ไม่ว่าประการใดๆ บทวิเคราะห์ในเอกสารนี้ จัดทำขึ้นโดยอ้างอิง หลักเกณฑ์ทางวิชาการเกี่ยวกับหลักการวิเคราะห์ และมีได้เป็นการชี้แนะ หรือเสนอแนะให้ซื้อหรือขายหลักทรัพย์ใดๆ การตัดสินใจหรือขายหลักทรัพย์ใดๆ ของผู้อ่าน ไม่ว่าจะเกิดจากการอ่านบทความในเอกสารนี้หรือไม่ก็ตาม ล้วนเป็นผลจากการใช้ วิจารณญาณของผู้อ่าน โดยไม่มีส่วนเกี่ยวข้องกับบริษัทฯ กับ บริษัทหลักทรัพย์ คิงส์ฟอร์ด จำกัด(มหาชน) ไม่ว่ากรณีใด

# Disclaimer



KINGSFORD

Thai Institute of Directors Association (IOD) – Corporate Governance Report Rating 2022 (CG Score) ข้อมูล 27 ตุลาคม 2565



AAV	AYUD	CFRESH	DRT	GLOBAL	JWD	MC	OTO	Q-CON	SEAOIL	STEC	TK	TVDH
ADVANC	BAFS	CGH	DTAC	GPI	K	MCOT	PAP	QH	SE-ED	STGT	TKN	TVI
AF	BAM	CHEWA	DUSIT	GPSC	KBANK	METCO	PCSGH	QTC	SELIC	STI	TKS	TVO
AH	BANPU	CHO	EA	GRAMMY	KCE	MFEC	PDG	RATCH	SENA	SUN	TKT	TWPC
AIRA	BAY	CIMBT	EASTW	GULF	KEX	MINT	PDJ	RBF	SENAJ	SUSCO	TMILL	U
AJ	BBIK	CK	ECF	GUNKUL	KGI	MONO	PG	RS	SGF	SUTHA	TMT	UAC
AKP	BBL	CKP	ECL	HANA	KKP	MOONG	PHOL	S	SHR	SVI	TNDT	UBIS
AKR	BCP	CM	EE	HARN	KSL	MSC	PLANB	S&J	SICT	SYMC	TNITY	UPOIC
ALLA	BCPG	CNT	EGCO	HENG	KTB	MST	PLANET	SAAM	SIRI	SYNTEC	TOA	UV
ALT	BDMS	COLOR	EPG	HMPRO	KTC	MTC	PLAT	SABINA	SIS	TACC	TOP	VCOM
AMA	BEM	COM7	ETC	ICC	LALIN	MVP	PORT	SAMART	SITHAI	TASCO*	TPBI	VGI
AMARIN	BEYOND	COMAN	ETE	ICHI	LANNA	NYCL	PPS	SAMTEL	SMP	TCAP	TQM	VIH
AMATA	BGC	COTTO	FN	III	LHFG	NEP	PR9	SAT	SNC	TEAMG	TRC	WACOAL
AMATAV	BGRIM	CPALL	FNS	ILINK	LIT	NER	PREB	SC	SONIC	TFMAMA	TRUE*	WAVE
ANAN	BIZ	CPF	FPI	LOXLEY	ILM	NKI	PRG	SCB	SORKON	THANA	TSC	WHA
AOT	BKI	CPJ	FPT	IND	LPN	NOBLE	PRM	SCC	SPALI	THANI	TSR	WHAUP
AP	BOL	CPN	FSMART	INTUCH	LRH	NSI	PSH	SCCC	SPI	THCOM	TSTE	WICE
APURE	BPP	CRC	FVC	IP	LST	NVD	PSL	SCG	SPRC	THG*	TSTH	WINNER
ARIP	BRR	CSS	GC	IRC	MACO	NYT	PTG	SCGP	SPVI	THIP	TTA	XPG
ASP	BTS	DDD	GEL	IRPC	MAJOR	OISHI	PTT	SCM	SSC	THRE	TTB	ZEN
ASW	BTW	DELTA	GFPT	ITEL	MAKRO	OR	PTTEP	SCN	SSSC	THREL	TTCL	
AUCT	BWG	DEMCO	GGC	IVL	MALEE	ORI	PTTGC	SDC	SST	TIPCO	TTW	
AWC	CENTEL	DOHOME	GLAND	JTS	MBK	OSP	PYLON	SEAFCO	STA	TISCO	TU	



2S	ASEFA	BYD	DITTO	HTC	KISS	MK	PB	QLT	SFT	STANLY	TMI	UMI
7UP	ASIA	CBG	DMT	HUMAN	KK	MODERN*	PICO	RCL	SGP	STC	TNL	UOBKH
ABICO	ASIAN	CEN	DOD	HYDRO	KOOL	MTI	PIMO	RICHY	SIAM	STPI	TNP	UP
ABM	ASIMAR	CHARAN	DPAINT	ICN	KTIS	NBC	PIN	RJH	SINGER	SUC	TNR	UPF
ACE	ASK	CHAYO	DV8	IFS	KUMWEL	NCAP	PJW	ROJNA	SKE	SVOA	TOG	UTP
ACG	ASN	CHG	EASON	IIG	KUN	NCH	PL	RPC	SKN	SVT	TPA	VIBHA
ADB	ATP30	CHOTI	EFORL	IMH	KWC	NDR	PLE	RT	SKR	SWC	TPAC	VL
ADD	B	CHOW	ERW	INET	KWM	NETBAY	PM	RWI	SKY	SYNEX	TPCS	VPO
AEONTS	BA	CI	ESSO	INGRS	L&E	NEX	PMTA	S11	SLP	TAE	TPIPL	VRANDA
AGE	BC	CIG	ESTAR	INSET	LDC	NINE	PPP	SA	SMART	TAKUNI	TPIPP	WGE
AHC	BCH	CITY	FE	INSURE	LEO	NATION	PPPM	SABUY	SMD	TCC	TPLAS	WIKI
AIE	BE8	CIVIL	FLOYD	IRCP	LH	NNCL	PRAPAT	SAK	SMIT	TCMC	TPS	WIN
AIT	BEC	CMC	FORTH	IT	LHK	NOVA	PRECHA	SALEE	SMT	TFG	TQR	WINMED
ALUCON	SCAP	CPL	FSS	ITD	M	NP	PRIME	SAMCO	SNNP	TFI	TRITN	WORK
AMANAH	BH	CPW	FTE	J	MATCH	NRF	PRIN	SANKO	SNP	TFM	TRT	WP
AMR	BIG	CRANE	GBX	JAS	MBAX	NTV	PRINC	SAPPE	SO	TGH	TRU	XO
APCO	BJC	CRD	GCAP	JCK	MEGA	NUSA	PROEN	SAWAD	SPA	TIDLOR	TRV	YUASA
APCS	BJCHI	CSC	GENCO	JCKH	META	NWR	PROS	SCI	SPC	TIGER	TSE	ZIGA
AQUA	BLA	CSP	GJS	JMT	MFC	OCC	PROUD	SCP	SPCG	TIPH	TVT	
ARIN	BR	CV	GTB	JR	MGT	OGC	PSG	SE	SR	TITLE	TWP	
ARROW	BR1	CWT	GYT	KBS	MICRO	ONEE	PSTC	SECURE	SRICHA	TM	UBE	
AS	BROOK	DCC	HEMP	KCAR	MILL	PACO	PT	SFLEX	SSF	TMC	UEC	
ASAP	BSM	DHOUSE	HPT	KIAT	MITSUB	PATO	PTC	SFP	SSP	TMD	UKEM	



A	B52	CCP	D	GLOCON	JMART	MATI	NC	PPM	SISB	SVH	TNH	UNIQ
A5	BEAUTY	CGD	DCON	GLORY	JSP	M-CHAI	NEWS	PRAKIT	SK	PTECH	TNPC	UPA
AI	BGT	CMAN	EKH	GREEN	JUBILE	MCS	NFC	PTL	SOLAR	TC	TOPP	UREKA
ALL	BLAND	CMO	EMC	GSC	KASET	MDX	NSL	RAM	SPACK	TCCC	TPCH	VARO
ALPHAX	BM	CMR	EP	HL	KCM	MENA	NV	ROCK	SPG	TCJ	TPOLY	W
AMC	BROCK	CPANEL	EVER	HTECH	KWI	MJD	PAF	RP	SQ	TEAM	TRUBB	WFX
APP	BSBM	CPT	F&D	IHL	KYE	MORE	PEACE	RPH	STARK	THE	TTI	WPH
AQ	BTNC	CSR	FMT	INOX	LEE	MPIC	PF	RSP	STECH	THMUI	TYCN	YGG
AU	CAZ	CTW	GIFT	JAK	LPH	MUD	PK	SIMAT	SUPER	TKC	UMS	

ช่วงคะแนน	สัญลักษณ์	ความหมาย
90 - 100		ดีเลิศ
80 - 89		ดีมาก
70 - 79		ดี
60 - 69		ดีพอใช้
50 - 59		ผ่าน
ต่ำกว่า 50	No logo given	N/A

การเปิดเผยผลการสำรวจของสมาคมส่งเสริมสถาบันกรรมการบริษัทไทย (IOD) ในเรื่องการกำกับดูแลกิจการ (Corporate Governance) นี้เป็นการดำเนินการตามนโยบายของสำนักงานคณะกรรมการกำกับหลักทรัพย์และตลาดหลักทรัพย์ โดยการสำรวจของ IOD เป็นการสำรวจและประเมินจากข้อมูลของบริษัทจดทะเบียนในตลาดหลักทรัพย์แห่งประเทศไทยและตลาดหลักทรัพย์เอ็มเอไอ ที่มีการเปิดเผยต่อสาธารณะและเป็นข้อมูลที่ผู้ลงทุนทั่วไปสามารถเข้าถึงได้ ดังนั้นผลสำรวจดังกล่าวจึงเป็นการนำเสนอในมุมมองของบุคคลภายนอกโดยไม่ได้เป็นการประเมินการปฏิบัติและมีได้มีการใช้ข้อมูลภายในในการประเมิน อนึ่ง ผลการสำรวจดังกล่าว เป็นผลการสำรวจ ณ วันที่ปรากฏในรายงานการกำกับดูแลกิจการบริษัทจดทะเบียนไทยเท่านั้น ดังนั้นผลการสำรวจจึงอาจเปลี่ยนแปลงได้ภายหลังวันดังกล่าว ทั้งนี้บริษัทหลักทรัพย์ คิงส์ฟอร์ด จำกัด (มหาชน) มิได้ยืนยันหรือรับรองถึงความถูกต้องของผลการสำรวจดังกล่าวแต่อย่างใด

ข้อมูลในเอกสารฉบับนี้ รวบรวมมาจากแหล่งข้อมูลที่เชื่อถือได้ อย่างไรก็ดี บริษัทหลักทรัพย์ คิงส์ฟอร์ด จำกัด(มหาชน)ไม่สามารถที่จะยืนยันหรือรับรองความถูกต้องของข้อมูลเหล่านี้ได้ ไม่ว่าประการใดๆ บทวิเคราะห์ในเอกสารนี้ จัดทำขึ้นโดยอ้างอิงหลักเกณฑ์ทางวิชาการเกี่ยวกับหลักการวิเคราะห์ และมีได้เป็นการชี้แนะ หรือเสนอแนะให้ซื้อหรือขายหลักทรัพย์ใดๆ การตัดสินใจซื้อหรือขายหลักทรัพย์ใดๆ ของผู้อ่าน ไม่ว่าจะเกิดจากการอ่านบทความในเอกสารนี้หรือไม่ก็ตาม ล้วนเป็นผลจากการใช้วิจารณญาณของผู้อ่าน โดยไม่มีส่วนเกี่ยวข้องกับหรือพึ่งพิงจาก IOD กับ บริษัทหลักทรัพย์ คิงส์ฟอร์ด จำกัด(มหาชน) ไม่ว่ากรณีใด

# Disclaimer



KINGSFORD

Anti-Corruption Progress Indicator 2022 (ข้อมูล 7 เมษายน 2566)

## บริษัทจดทะเบียนที่ได้ประกาศเจตนารมณ์เข้าร่วม CAC

AAI	CI	EKH	ICN	JMT	MENA	OTO	SA	SVOA	TKN	WIN
AH	CPW	EVER	ITC	JTS	MODERN	PRIME	SANKO	SVT	TMI	WPH
ASW	CV	FLOYD	J	LEO	NER	PRTR	SFLEX	TEGH	TPLAS	
BBGI	DMT	GLOBAL	JAS	LH	OR	RBF	SIS	TGE	VARO	
CBG	DOHOME	GREEN	JMART	MEGA	OSP	RT	SUPER	TIPH	W	

## บริษัทจดทะเบียนที่ได้ได้รับการรับรอง CAC

2S	BANPU	CHOW	EP	HARN	KCAR	MFEC	PG	PTTEP	SCN	SST	TKS	TU
7UP	BAY	CIG	EPG	HEALTH	KCE	MILL	PHOL	PTTGC	SEOIL	STA	TKT	TURTLE
AAI	BBL	CIMBT	ERW	HENG	KGI	MINT	PIMO	PYLON	SE-ED	STGT	TMD	TVDH
ADVANC	BCH	CM	ESTAR	HMPRO	KKP	MONO	PK	Q-CON	SELIC	STOWER	TMILL	TVI
AF	BCP	CMC	ETC	HTC	KSL	MOONG	PL	QH	SENA	SUSCO	TMT	TVO
AI	BCPG	COM7	ETE	ICC	KTB	MSC	PLANB	QLT	SGP	SVI	TNITY	TWPC
AIE	BE8	COTTO	FNS	ICHI	KTC	MST	PLANET	QTC	SINGER	SYMC	TNL	UBE
AIRA	BEC	CPALL	FPI	IFS	KWI	MTC	PLAT	RABBIT	SIRI	SYNTEC	TNP	UBIS
AJ	BEYOND	CPF	FPT	III	L&E	MTI	PM	RATCH	SITHAI	TAE	TNR	UEC
AKP	BGC	CPI	FSMART	ILINK	LANNA	NCAP	PPP	RML	SKR	TAKUNI	TOG	UKEM
AMA	BGRIM	CPL	FSS	ILM	LHFG	NEP	PPPM	RS	SMIT	TASCO	TOP	UOBKH
AMANAHA	BKI	CPN	FTE	INET	LHK	NKI	PPS	RWI	SMK	TCAP	TOPP	UPF
AMATA	BLA	CRC	GBX	INOX	LPN	NOBLE	PR9	S&J	SMPC	TCMC	TPA	UV
AMATAV	BPP	CSC	GC	INSURE	LRH	NOK	PREB	SAAM	SNC	TFG	TPCS	VCOM
AP	BROOK	DCC	GCAP	INTUCH	M	NRF	PRG	SABINA	SNP	TFI	TPP	VGI
APCS	BRR	DELTA	GEL	IRC	MAJOR	NWR	PRINC	SAK	SORKON	TFMAMA	TRT	VIH
AS	BSBM	DEMCO	GFPT	IRPC	MAKRO	OCC	PRM	SAPPE	SPACK	TGH	TRU	WACOAL
ASIAN	BTS	DIMET	GGC	ITEL	MALEE	OGC	PROS	SAT	SPALI	THANI	TRUE	WHA
ASK	BWG	DRT	GJS	IVL	MATCH	ORI	PSH	SC	SPC	THCOM	TSC	WHAUP
ASP	CEN	DUSIT	GPI	JKN	MBAX	PAP	PSL	SCB	SPI	THIP	TSI	WICE
AWC	CENDEL	EA	GPSC	JR	MBK	PATO	PSTC	SCC	SPRC	THRE	TSTE	WIJK
AYUD	CFRESH	EASTW	GSTEEL	K	MC	PB	PT	SCCC	SRICHA	THREL	TSTH	XO
B	CGH	ECF	GULF	KASET	MCOT	PCSGH	PTECH	SCG	SSF	TIDLOR	TTA	YUASA
BAFS	CHEWA	ECL	GUNKUL	KBANK	META	PDG	PTG	SCGP	SSP	TIPCO	TTB	ZEN
BAM	CHOTI	EGCO	HANA	KBS	MFC	PDJ	PTT	SCM	SSSC	TISCO	TTCL	ZIGA

คำชี้แจง ข้อมูลบริษัทที่เข้าร่วมโครงการแนวร่วมปฏิบัติของภาคเอกชนไทยในการต่อต้านทุจริต (Thai CAC) ของสมาคมส่งเสริมสถาบันกรรมการบริษัทไทย มี 2 กลุ่ม คือ

- ได้ประกาศเจตนารมณ์เข้าร่วม CAC
- ได้รับการรับรอง CAC

การเปิดเผยผลการประเมินดัชนีชี้วัดความคืบหน้าการป้องกันการมีส่วนเกี่ยวข้องกับการทุจริตคอร์รัปชัน (Anti-corruption Progress Indicators) ของบริษัทจดทะเบียนในตลาดหลักทรัพย์แห่งประเทศไทยซึ่งจัดทำโดยสถาบันไทยพัฒน์ เป็นการดำเนินการตามนโยบายและตามแผนพัฒนาความยั่งยืนสำหรับบริษัทจดทะเบียนของสำนักงานคณะกรรมการกำกับหลักทรัพย์และตลาดหลักทรัพย์ โดยผลการประเมินดังกล่าวของสถาบันไทยพัฒน์ อาศัยข้อมูลที่ได้รับจากบริษัทจดทะเบียนตามที่บริษัทจดทะเบียนได้ระบุในแบบแสดงข้อมูลเพื่อการประเมิน Anti-corruption ซึ่งได้อ้างอิงข้อมูลมาจากแบบแสดงรายการข้อมูลประจำปี (แบบ 56-1) รายงานประจำปี (แบบ 56-2) หรือในบุคคลภายนอก โดยมีได้เป็นการประเมินการปฏิบัติของบริษัทจดทะเบียนในตลาดหลักทรัพย์แห่งประเทศไทย และมีได้ใช้ข้อมูลภายใต้เพื่อการประเมินเนื่องจากผลการประเมินดังกล่าวเป็นเพียงผลการประเมิน ณ วันที่ปรากฏในผลการประเมินเท่านั้น ดังนั้นผลการประเมินจึงอาจเปลี่ยนแปลงได้ภายหลังจากวันดังกล่าว หรือเมื่อข้อมูลที่เกี่ยวข้องมีการเปลี่ยนแปลง ทั้งนี้ บริษัทหลักทรัพย์ คิงส์ฟอร์ด จำกัด (มหาชน) มิได้ยืนยัน ตรวจสอบ หรือรับรองความถูกต้องครบถ้วนของผลการประเมินดังกล่าวแต่อย่างใด

ข้อมูลในเอกสารฉบับนี้ รวบรวมมาจากแหล่งข้อมูลที่นำเชื่อถือ อย่างไรก็ดี บริษัทหลักทรัพย์ คิงส์ฟอร์ด จำกัด (มหาชน) ไม่สามารถที่จะยืนยันหรือรับรองความถูกต้องของข้อมูลเหล่านี้ได้ ไม่ว่าประการใดๆ บทวิเคราะห์ในเอกสารนี้ จัดทำขึ้นโดยอ้างอิงหลักเกณฑ์ทางวิชาการเกี่ยวกับหลักการวิเคราะห์ และมีได้เป็นการชี้แนะ หรือเสนอแนะให้ซื้อหรือขายหลักทรัพย์ใดๆ การตัดสินใจซื้อหรือขายหลักทรัพย์ใดๆ ของผู้อ่าน ไม่ว่าจะถูกคิดจากการอ่านบทความในเอกสารนี้หรือไม่ก็ตาม ล้วนเป็นผลจากการใช้วิจารณญาณของผู้อ่าน โดยไม่มีส่วนเกี่ยวข้องหรือพึ่งพิงผูกพันใดๆ กับ บริษัทหลักทรัพย์ คิงส์ฟอร์ด จำกัด (มหาชน) ไม่ว่ากรณีใด

ชื่อ	นามสกุล	ตำแหน่ง	เลขที่ทะเบียน SEC	โทรศัพท์	อีเมล	เป็นนักวิเคราะห์ทางด้านปัจจัยพื้นฐาน (โปรดระบุชื่อหุ้นและกลุ่มอุตสาหกรรม)
อภิชัย	เรามาณะชัย	ผู้ช่วยกรรมการผู้จัดการ  นักวิเคราะห์การลงทุนปัจจัยทางเทคนิค นักวิเคราะห์กลยุทธ์การลงทุน  นักวิเคราะห์การลงทุนปัจจัยพื้นฐานด้านตลาดทุน	002939	02 829 6999 Ext. 2200	apichai.ra@kfsec.co.th	
นพพร	ฉายแก้ว	ผู้จัดการอาวุโส	043964	02 829 6999 Ext. 2203	noppom.ch@kfsec.co.th	พลังงานและปิโตรเคมี ยานยนต์ ขนส่งทางอากาศ
ณัฐวิชัย	ภูสุนทรศรี	นักวิเคราะห์	087077	02 829 6999 Ext. 2204	nattawat.po@kfsec.co.th	อาหาร, การแพทย์, พาณิชย์
ณัฐ	แก้วบริสุทธ์สกุล	ผู้ช่วยนักวิเคราะห์				เทคโนโลยีสารสนเทศและการสื่อสาร  และกลุ่มบริการรับเหมาก่อสร้าง