



Globlex
Securities Co., Ltd.
27 December 2023

AFTERNOON CALL ACTION NOTES

By Globlex Research Department

ดัชนี SET ปิดภาคเช้า

Close	1,413.15	Value	19,056 ลบ.
Change	-0.3	%Change	-0.02%

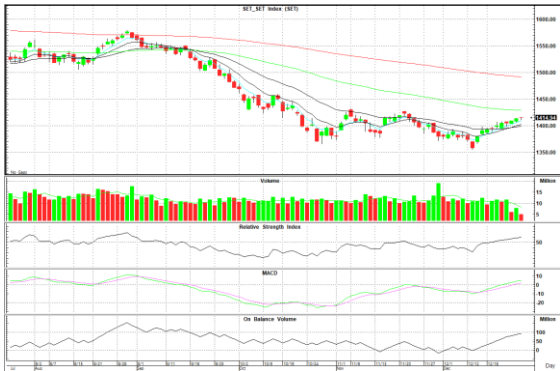
สรุปภาวะตลาดภาคเช้า

ตลาดหุ้นในภาคเช้า ดัชนีเคลื่อนไหว sideways ในกรอบแคบ มีแรงซื้อในหุ้นกลุ่มท่องเที่ยว หลังจากมีการรายงานตัวเลขนักท่องเที่ยวปรับตัวเพิ่มขึ้น WoW แต่มีแรงขายหุ้นในกลุ่มอิเล็กทรอนิกส์ โดยภาพรวมคาดว่าจะมีเงินจากกองทุน Thai ESG หนุน ส่งผลให้ดัชนี SET Index ปิดตลาดที่ 1,413.15 จุด -0.30 จุด -0.02% มูลค่าการซื้อขาย 19,056 ลบ.

แนวโน้มภาคบ่าย

คาดดัชนีภาคบ่ายเคลื่อนไหว Sideway up แม้วานักลงทุนชะลอการลงทุนก่อนหยุดยาวช่วงปีใหม่ อย่างไรก็ตามมีเม็ดเงินจากกองทุน ESG เข้ามาพยุงตลาดและปัจจัยทางเทคนิคที่ยังหนุน

แนวรับ 1,407 จุด แนวต้าน 1,423 จุด



Technical Insight

BTG ปิด 24.20 / รับ 23.70 / ต้าน 24.60 - 25.25 / Cut loss 23.50

วอลุ่มเข้าติดต่อกัน 4 วันทำการพร้อมกลับมาขึ้นเหนือเส้น EMA 5 และ 10 วัน สอดคล้องกับค่าสัญญาณ MACD และ RSI ที่ขึ้นสนับสนุนทิศทาง



THCOM ปิด 13.30 / รับ 13.10 / ต้าน 13.80 - 14.20 / Cut loss 13.00

เกิดรูปแบบกลับตัว Rounding Bottom พร้อมวอลุ่มที่เพิ่มขึ้นติดต่อกัน 7 วันทำการ สอดคล้องกับค่าสัญญาณ MACD และ RSI ที่ขึ้นสนับสนุนทิศทาง



ข่าวสำคัญช่วงเช้า

- ภาวะตลาดเงินบาท: เปิด 34.50/52 แข็งค่า จากราคาทองหนุน คาดกรอบวันนี้ 34.45-34.65
- MINT-ERW บวกสวนตลาดตอบรับตัวเลขนักท่องเที่ยวล่าสุดเท่าวันไฮ
- BOI อนุมัติส่งเสริมบริษัทในกลุ่ม BCP และ PSH ลงทุนกว่า 1.8 หมื่นลบ.
- 24CS เซ็นรับงานใหม่โรงแรมพัทยา แมริออทฯ มูลค่า 139 ลบ.
- BCP เข้าซื้อหุ้น 45% ในธุรกิจเทรดดิ้งน้ำมันพีซีแล้วรองรับวัตถุดิบผลิต SAF
- POLAR จัดหุ้นเพิ่มทุน 3.79 พันล้านหุ้น ขาย RO ที่ 1.75:1 ราคาหุ้นละ 1 สด.

นักวิเคราะห์ 02-6725999
วิลาสินี บุญมาสูงทรง ext.5937
วิชเรนทร์ จงยรียง ext.5936
ณัฐวุฒิ วงศ์เยาวรักษ์ ext.5805
สลักบุญ วงศ์อัครเดช ext.7287

ผู้ช่วยนักวิเคราะห์
ปณชัย กฤตธนชัย

ที่มา : สำนักข่าวอินโฟเควสท์

Disclaimer : ข้อมูลในรายงานนี้เป็นข้อมูลที่มีการเปิดเผยต่อสาธารณะซึ่งนักลงทุนสามารถเข้าถึงได้โดยทั่วไป และเป็นข้อมูลที่เชื่อว่าน่าเชื่อถือได้ ความคิดเห็นที่ปรากฏอยู่ในรายงานนี้เป็นเพียงการนำเสนอในมุมมองของบริษัทและเป็นความคิดเห็น ณ วันที่ที่ปรากฏในรายงานเท่านั้น ซึ่งอาจเปลี่ยนแปลงได้ภายหลังดังกล่าว โดยบริษัทไม่จำเป็นต้องแจ้งให้สาธารณชนหรือนักลงทุนทราบ รายงานนี้จัดทำขึ้นเพื่อเผยแพร่ข้อมูลให้แก่นักลงทุนเท่านั้น บริษัทไม่รับผิดชอบต่อการนำข้อมูลหรือความคิดเห็นใดๆ ไปใช้ในทุกรณี ดังนั้นนักลงทุนจึงควรใช้ดุลพินิจในการพิจารณาตัดสินใจก่อนการลงทุน นอกจากนี้ บริษัทในกลุ่มของบริษัทอาจมีส่วนเกี่ยวข้องหรือผลประโยชน์ใดๆกับบริษัทใดๆที่ถูกกล่าวถึงในรายงานนี้ก็ได้