

SET INDEX

Sideway ขาขึ้นจำกัด เนื่องจากเข้าใกล้วันหยุดปีใหม่



SET Index... ดัชนีภาคเช้าแกว่งตัว Sideway ในกรอบแคบ แล้วปิดบวกเล็กน้อย มองว่ามาจากปัจจัยหนุน Sentiment ต่างประเทศ โดยตลาดสหรัฐเมื่อคืนปรับตัวขึ้นหลังตัวเลขเศรษฐกิจสหรัฐยังออกมาดี ลดความกังวลในเรื่องของเศรษฐกิจชะลอตัว หนุนให้เฟดปรับลดอัตราดอกเบี้ยลงได้ในปีหน้า US Bond Yield ย่อตัวลง หนุนการลงทุนสินทรัพย์เสี่ยง ด้านราคาน้ำมันดิบที่ปรับตัวขึ้นหนุนกลุ่มน้ำมัน และคาดหวังเม็ดเงินจากกองทุน TESG พียงตลาด แต่อย่างไรก็ดีมองว่า upside ขาขึ้นค่อนข้างจำกัดเนื่องจากเข้าใกล้ช่วงวันหยุดปีใหม่

แนวรับ	1408	1400
แนวต้าน	1415	1420

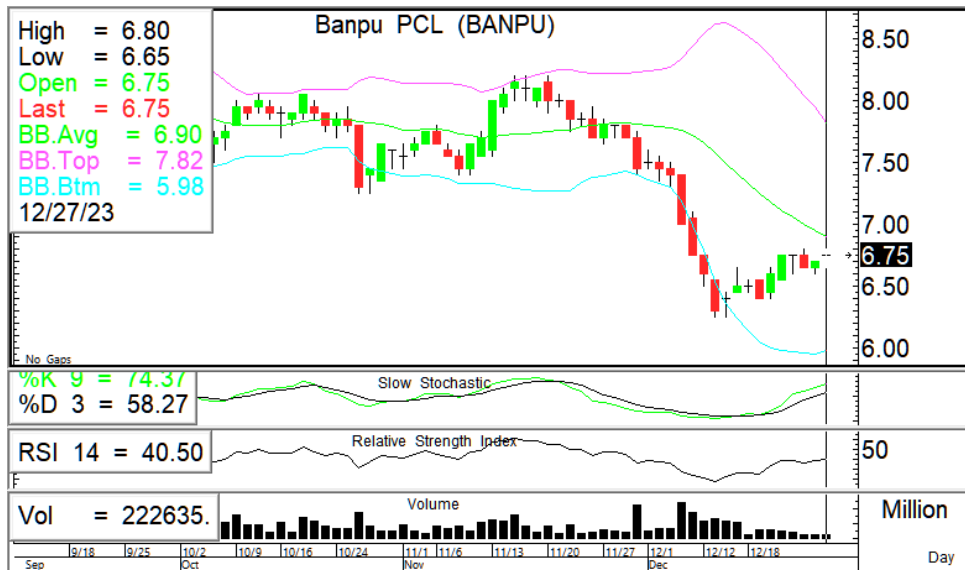
กลยุทธ์การลงทุน... ดัชนีแกว่งตัวออกด้านข้างตาม EMA5วันขาขึ้น แนวต้าน 1415/1420 แนวรับ 1408/1400

ASL Picks

BANPU – CHASE

BANPU 6.75 (+0.05, +0.75%)

CHASE 1.82 (+0.05, +2.82%)



เปิดขึ้นที่แนวรับมั่นคง ปรับตัวขึ้นมีโอกาสทดสอบแนวต้าน 6.90/7.05 แนวรับ 6.65-6.55 หนุนด้วย RSI + Slow Stoc. ที่ชี้ขึ้น

เปิดออกด้านข้าง ปรับตัวขึ้นมีโอกาสทดสอบแนวต้าน 1.85/1.88 แนวรับ 1.80/1.77 หนุนด้วย RSI + Slow Stoc. ที่ชี้ขึ้น

แนวรับ	แนวต้าน	ตัดขาดทุน	แนวรับ	แนวต้าน	ตัดขาดทุน				
6.65	6.55	6.90	7.05	6.55	1.80	1.77	1.85	1.88	1.77

S50H24

คงสถานะ Long (ทุน 865)



🎯 **ภาพทางเทคนิค** ดัชนีเปิด gap ปรับตัวขึ้น ทดสอบแนวต้าน 875 หากผ่านยืนได้มั่นคง แนวต้านถัดไป 880/885 แนวรับ 870/865

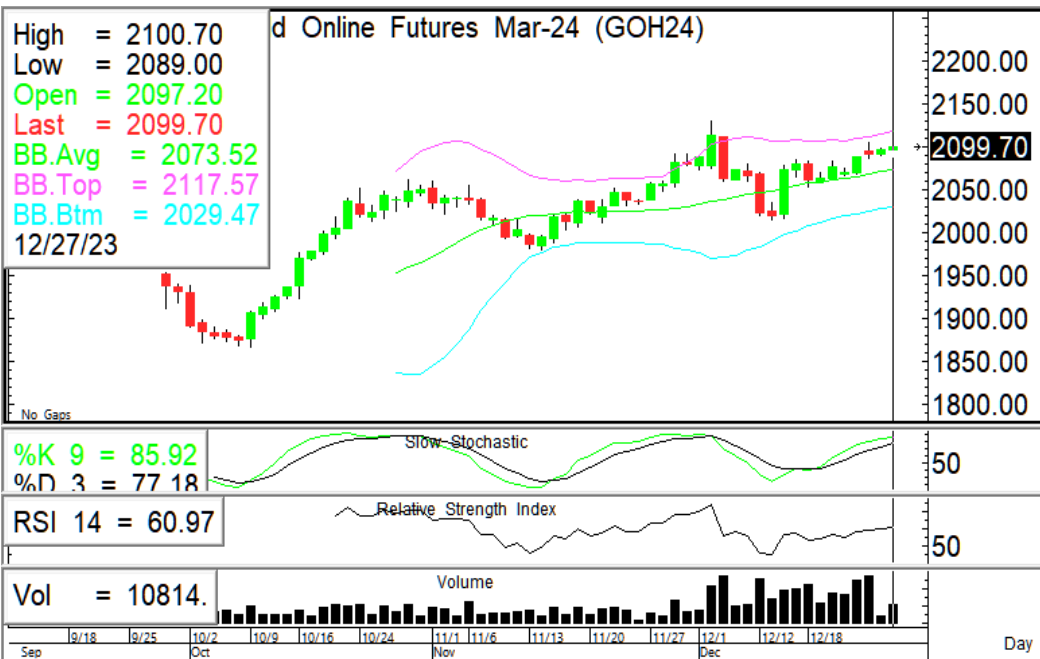
🎯 **กลยุทธ์** คงสถานะ Long (ทุน865) ถ้ามองมีโอกาสทดสอบแนวต้าน 880/885

ไม่มีสถานะ: พิจารณาเปิด Long เมื่อยืนแนวรับ 870 ได้มั่นคง

แนวรับ		แนวต้าน		ตัดขาดทุน
870	865	880	885	865

GOH24

ที่แนวต้าน 2100 เป็นจุดพิจารณา



🎯 **ภาพทางเทคนิค** ราคาปรับตัวขึ้นทดสอบแนวต้านบริเวณ 2100 มองเป็นจุดพิจารณา หากผ่านยืนแนวต้านถัดไป 2120/2130 แนวรับ หากต่ำกว่า แนวรับ 2080/2050

🎯 **กลยุทธ์** ที่ 2100 เป็นจุดพิจารณา ยืนเหนือเปิด Long แนวต้าน 2120/2130 ต่ำกว่าเปิด Short เป้าทำกำไร 2080/2050

แนวรับ		แนวต้าน		จุดพิจารณา
2080	2050	2120	2130	2100

ASL Research Team

ธวัชชัย อิศวรไชย เลขทะเบียน 000710	ปณณวิชย์ ฤทธาสรินันท์ เลขทะเบียน 101198 +662 5081567 Ext 3516	ชุตินธร วิกุลศุภภัก เลขทะเบียน 095151 +662 5081567 Ext 3217	นภศักดิ์ ศรีศักดิ์ดา เลขทะเบียน 098318
---------------------------------------	---	---	---