



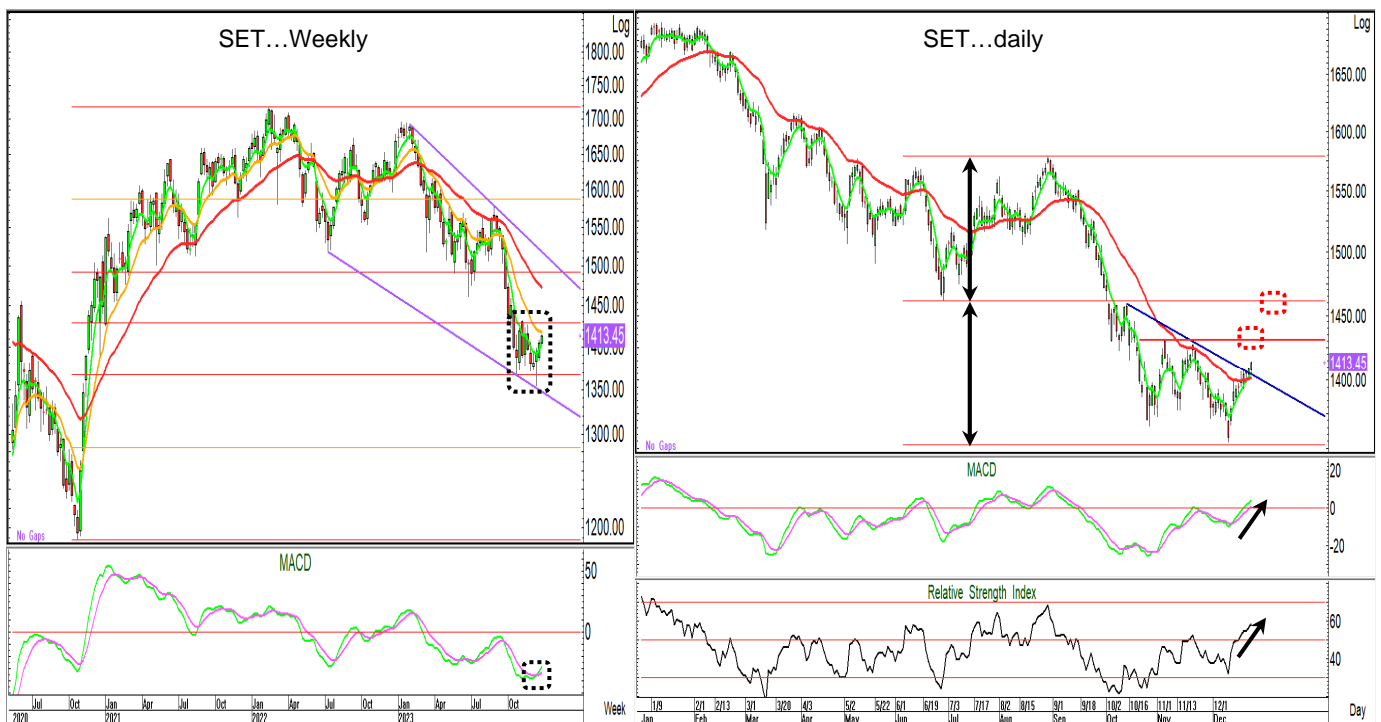
TODAY HIGHLIGHT

แนวรับ 1,400/1,390 แนวต้าน 1,420/1,430

ผ่านแนวเส้นกุด
เป็นบวกมากขึ้น

วานนี้ SET ค่อยๆไต่ระดับขึ้นข้ามผ่านแนวเส้นกุด สร้างภาพเชิงบวกขึ้น ด้านสัญญาณของ MACD แกว่งตัวขึ้นเหนือ Signal line จากแดนลบ เข้าสู่แดนบวก ด้าน RSI ยังคงเคลื่อนไหวเหนือแนว 50% จึงประเมิน SET มีสิทธิ์ที่จะเห็นการแกว่งตัวขึ้นต่อได้ โดยมีระดับแนวต้านที่บริเวณ 1,420 และ 1,430 ขณะที่ด้านแนวรองรับแรกยกตัวขึ้นมาอยู่ที่บริเวณ 1,400 และมีระดับแนวรองรับถัดไปที่บริเวณ 1,390 ตามลำดับ

ภาพระยะกลางระดับสัปดาห์ SET เคลื่อนไหวในแนวโน้มทางลบจากรูปแบบ Round Top โดยชะลอตัวมาแถวโซน 61.8% ของแนว fibo แม้จะถอยหลุด 1,365 ซึ่งให้เป็นแนวทยอยสะสม แต่มีแรงดีดตัวกลับ และเริ่มเห็นการยืนยันเหนือ 1400 ได้ ให้สัญญาณบวกมากขึ้น โดยมีระดับแนวต้านถัดไปที่บริเวณ 1,430 และ 1,460 ขณะที่ด้านแนวรองรับอยู่ที่บริเวณ 1,370 และ 1,350 ตามลำดับ



TECHNICAL PICK

BH : Target 233/247 ; Stop loss 212

ข้ามผ่านยอดสูงก่อนหน้า พร้อมด้วย vol มีสิทธิ์ยกตัวต่อเนื่อง "ซื้อเล่นรอบ"

CPN : Target 71.5/74 ; Stop loss 66.75

ข้ามผ่านยอดสูงก่อนหน้า พร้อมด้วย vol มีสิทธิ์ยกตัวต่อเนื่อง "ซื้อเก็งกำไร"

TU : Target 15.5/16.3 ; Stop loss 14.4

ผ่านแนวเส้นกุด พร้อมด้วย vol มีสิทธิ์ที่จะยกตัวขึ้นต่อ "ซื้อเก็งกำไร"

MOST ACTIVE HIGHLIGHT

BDMS

Support : 27/25.5

Resistance : 29/30.5

มีสิทธิ์ข้ามผ่านแนวเส้นกุด เพื่อไต่ระดับขึ้นต่อ

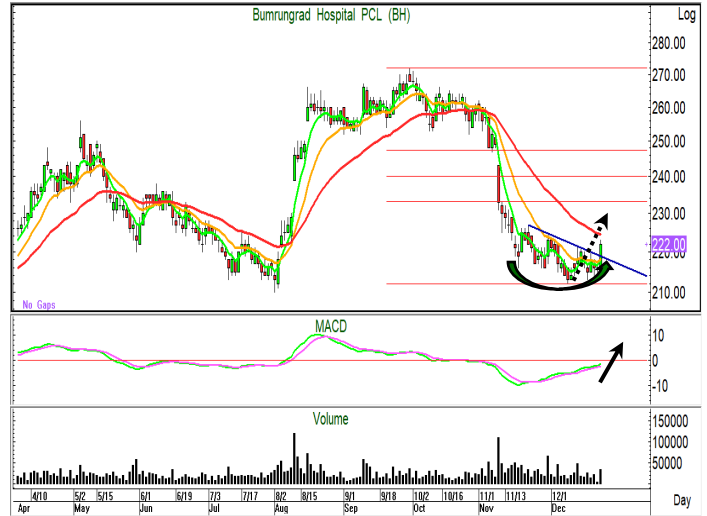


TECHNICAL PICK

BH Target 233/247 ; Stop loss 212

ราคาได้แกว่งตัวสร้างฐานแถว 212 ก่อนตั้งตัวกลับข้ามผ่านแนวเส้นกุด พร้อมด้วย vol ที่เพิ่มสูงขึ้น ด้านสัญญาณของ MACD แกว่งตัวขึ้นเหนือ Signal line ในแดนลบ และมีลัทธิที่จะเข้าสู่แดนบวก สร้างโอกาสที่ราคาจะสามารถยกตัวขึ้นต่อ

คำแนะนำ – ซื้อเล่นรอบ และรับเพิ่มหากย่อมาแถว 216 โดยมีแนวรอแบ่งขายทำกำไรอยู่แถว 233 และ 247 ขณะที่ ใช้การถดถอยหลุด 212 เป็น stop loss



CPN Target 71.5/74 ; Stop loss 66.75

ราคาได้อ่อนแรงลงเข้าหาขอบล่างของช่องขนานยกตัว และเกิดการตั้งตัวกลับข้ามผ่านยอดสูงก่อนหน้านี้ พร้อมด้วย vol ที่ค่อยๆ เพิ่มขึ้น ด้านสัญญาณของ MACD แกว่งตัวขึ้นเหนือ Signal line ในแดนบวก สร้างโอกาสที่ราคาจะสามารถยกตัวขึ้นต่อ

คำแนะนำ – ซื้อแก๊งกำไร และรับเพิ่มหากย่อมาแถว 67.5 โดยมีแนวรอแบ่งขายทำกำไรอยู่แถว 71.5 และ 74 ในขณะที่ ใช้การถดถอยหลุด 66.75 เป็น stop loss



TU Target 15.5/16.3 ; Stop loss 14.4

ราคาได้อ่อนแรงลงเข้าหาแนวรองรับเชิงการวัดบริเวณ 61.8% และเกิดการตั้งตัวคืน ข้ามผ่านค่าเฉลี่ย 5 วัน พร้อมด้วย vol ที่ค่อยๆ เพิ่มขึ้น ด้าน MACD เริ่มยกตัวเข้าหา Signal line มีลัทธิที่จะข้ามผ่าน สร้างโอกาสที่ราคาจะสามารถยกตัวขึ้นต่อ

คำแนะนำ – ซื้อแก๊งกำไร และรับเพิ่มหากย่อมาแถว 14.4 โดยมีแนวรอแบ่งขายทำกำไรอยู่แถว 15.5 และ 16.3 ขณะที่ ใช้การถดถอยหลุด 14.1 เป็น stop loss





STOCK	COST	LAST	POSITION
TTB*	1.61	1.61	ติดตามเป็นวันสุดท้าย ราคาแกว่งตัวในกรอบที่ให้ นำถือสั้นแบ่งขายทำกำไรแถว 1.7 และ 1.8 โดยมีบริเวณ 1.57 เป็นแนวรอเข้ารับเพิ่ม ในขณะที่ ใช้การถดถอยหลุด 1.55 เป็น stop loss
SPRC*	8.4	8.4	ติดตามเป็นวันสุดท้าย ราคาแกว่งตัวในกรอบที่ให้ นำถือสั้นแบ่งขายทำกำไรแถว 9 และ 9.5 โดยมีบริเวณ 8.2 เป็นแนวรอเข้ารับเพิ่ม ในขณะที่ ใช้การถดถอยหลุด 8.05 เป็น stop loss
THCOM*	13	12.8	ติดตามเป็นวันสุดท้าย ราคาแกว่งตัวในกรอบที่ให้ นำถือสั้นแบ่งขายทำกำไรแถว 13.6 และ 14.3 โดยมีบริเวณ 12.5 เป็นแนวรอเข้ารับเพิ่ม ในขณะที่ ใช้การถดถอยหลุด 12.3 เป็น stop loss
COM7	23.4	23.7	ราคาแกว่งตัวในกรอบที่ให้ นำถือสั้นแบ่งขายทำกำไรแถว 24.6 และ 25.25 โดยมีบริเวณ 23.2 เป็นแนวรอเข้ารับเพิ่ม ในขณะที่ ใช้การถดถอยหลุด 22.8 เป็น stop loss
BANPU*	6.75, 6.6 (6.675)	6.7	ราคาย่อตัวมาแถวแนวรับเพิ่ม 6.6 คงใช้การถดถอยหลุด 6.5 เป็น stop loss แต่หากไม่หลุดแนวดังกล่าว นำมีแรงดีดตัวกลับ โดยปรับเป้ารอขายเป็นแถว 7.1 และ 7.4
ICHI	15.1, 14.8 (14.95)	15.3	ราคาย่อตัวมาแถวแนวรับเพิ่ม 14.8 คงใช้การถดถอยหลุด 14.5 เป็น stop loss แต่หากไม่หลุดแนวดังกล่าว นำมีแรงดีดตัวกลับ โดยปรับเป้ารอขายเป็นแถว 16 และ 17
CPF*	19	19.2	ราคาแกว่งตัวในกรอบที่ให้ นำถือสั้นแบ่งขายทำกำไรแถว 19.9 และ 20.5 โดยมีบริเวณ 18.8 เป็นแนวรอเข้ารับเพิ่ม ในขณะที่ ใช้การถดถอยหลุด 18.5 เป็น stop loss
ITC*	20.7	21.2	ราคาแกว่งตัวในกรอบที่ให้ นำถือสั้นแบ่งขายทำกำไรแถว 21.6 และ 22.4 โดยมีบริเวณ 20.3 เป็นแนวรอเข้ารับเพิ่ม ในขณะที่ ใช้การถดถอยหลุด 19.9 เป็น stop loss
AP*	11.3	11.4	ราคาแกว่งตัวในกรอบที่ให้ นำถือสั้นแบ่งขายทำกำไรแถว 12 และ 12.8 โดยมีบริเวณ 11 เป็นแนวรอเข้ารับเพิ่ม ในขณะที่ ใช้การถดถอยหลุด 10.8 เป็น stop loss

จดขาย และ stop loss จะตาม update ต่อเนื่อง ให้อีก 3 วันทำการ หลังจากแนะนำ โดยติดตามได้ในตาราง Follow up ด้านบน สำหรับกรอบในรายงาน ควรใช้ในช่วง 5 ทาการ หากราคายังไม่ถึงเป้า นำขายลดความเสี่ยงออกไปก่อน ชื่อหุ้นที่มีเครื่องหมาย * หมายถึง หุ้นที่เริ่มติดตาม หรือมีการเปลี่ยนแปลงมุมมอง หรือ แนวรับและแนวต้าน ต่างไปจากรวันก่อนหน้า



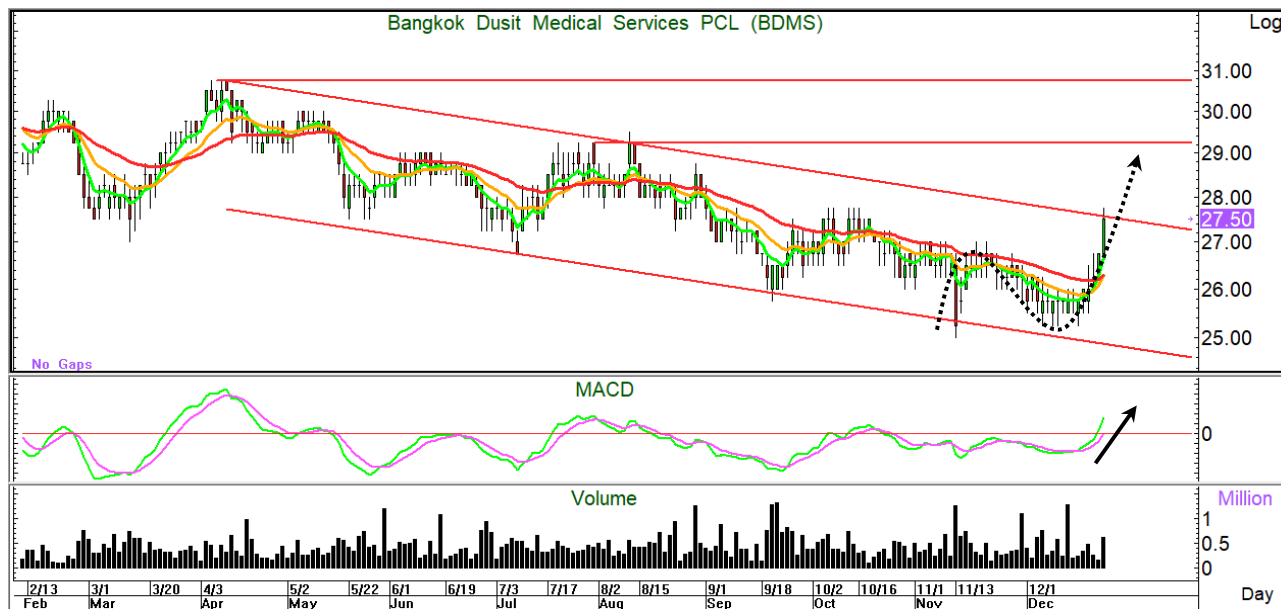
MOST ACTIVE HIGHLIGHT

BDMS

ราคาปิด 27.5 บ.

แนวรับ 27/25.5

แนวต้าน 29/30.5



ระดับวัน ราคาได้ยกตัวขึ้นต่อเนื่องข้ามผ่านแนวเส้นกด พร้อมด้วย vol เปิดโอกาสที่ราคาจะยกตัวขึ้นต่อ



MOST ACTIVE VALUE

Stock	Support	Resistance	Recommend
AOT (60)	59/58	61.75/63.5	ระดับวัน ราคาได้แกว่งตัวออกด้านข้างใต้ค่าเฉลี่ย 13 วัน แต่ด้าน MACD ให้น้ำหนักบวก ประเมิน ราคายังไม่น่าหลุดแนวรับแรก และมีสิทธิที่จะยกตัวขึ้นได้
SCC (301)	300/294	306/311	ระดับวัน ราคาได้ยกตัวขึ้นทำแท่งเขียวข้ามผ่านยอดสูงก่อนหน้า พร้อมด้วย vol ที่เพิ่มสูงขึ้น ด้าน MACD แกว่งตัวขึ้นเหนือ Signal line มีสิทธิที่ราคาจะสามารถยกตัวขึ้นต่อ
BBL (151)	148.5/146.5	153/156.5	ระดับวัน ราคาได้แกว่งตัวออกด้านข้างใต้กลุ่มค่าเฉลี่ยที่เรียงตัวในเชิงลบ ด้าน MACD เริ่มอ่อนแรงลงเข้าหา Signal line ประเมิน ราคายังไม่น่าผ่านด้านแนวต้านแรก และแกว่งตัวออกด้านข้างมากกว่า
ADVANC (219)	217/212	225/231	ระดับวัน ราคาได้แกว่งตัวผันผวนภายในกรอบระหว่างแนวรองรับ และแนวต้าน ด้าน MACD ผันผวนแถวแนวเส้นศูนย์ ประเมิน ราคายังไม่น่าเคลื่อนไหวรุนแรง และน่าจะแกว่งตัวออกด้านข้างในกรอบเดิมต่อ

Technical analyst : เปรมสุข ชลทานาวาณิชย์ premsuk.c@kasikornsecurities.com 02-796-0043
 Technical analyst : ชาญเดช หลีหิสรัดน์ chandeck.l@kasikornsecurities.com 02-796-0040

Disclaimers: The information, statements, forecasts and projections contained herein, including any expression of opinion, are based upon sourced believed to be reliable but their accuracy completeness or correctness are not guaranteed. Expressions of opinion herein were arrived at after due and careful consideration and they were based upon the best information then known to us, and in our opinion are fair and reasonable in the circumstances prevailing at the time. Expressions of opinion container herein are subject to change without notice. Kasikorn Securities Public Company Limited also may be the issuer of structured notes on the securities which are the constituents of SET50 index.

Analyst Certification

The views expressed in this research report accurately reflect the personal views of the analyst(s) about the subject security(ies) and subject company(ies); and a part of the compensation of the research analyst(s) was, is, or will be, directly or indirectly, related to the specific recommendations or views expressed in the report.

Investment Ratings

Outperform: Expected total return of 10% or more within a 12-month period

Neutral: Expected total return between -10% and 10% within a 12-month period

Underperform: Expected total return of -10% or worse within a 12-month period

General Disclaimer

This document is prepared by Kasikorn Securities Public Company Limited (“KS”). This document has been prepared for individual clients of KS only and must not, either in whole or in part, be copied, photocopied or duplicated in any form or by any means or distributed to any other person. If you are not the intended recipient you must not use or disclose the information in this research in any way. If you received it in error, please immediately notify KS by return e-mail and delete the document. We do not guarantee the integrity of any e-mails or attached files and are not responsible for any changes made to them by any other person.

This document, including information, data, statements, forecasts, analysis and projections contained herein, including any expression of opinion, is based on public available information or information obtained from sources believed to be reliable, but KS does not make any representation or warranty on, assumes no responsibilities for nor guarantees the accuracy, completeness, correctness or timeliness of such information. KS accepts no obligation to correct or update the information or opinions in it. The statements or expressions of opinion herein were arrived at after due and careful consideration and they were based upon such information or sources then, and in our opinion are fair and reasonable in the circumstances prevailing at the time. The information or expressions of opinion contained herein are subject to change without notice.

Nothing in this document shall be construed as an offer or a solicitation of an offer to buy or sell any securities or products, or to engage in or refrain from engaging in any transaction. In preparing this document, KS did not take into account your specific investment objectives, financial situation or particular needs. This document is for your information only and is not to be taken in substitution for the exercise of your judgment. KS salespeople, traders and other professionals may provide oral or written market commentary or trading strategies to our clients that reflect opinions which are contrary to the opinions expressed in this document. Before making an investment decision on the basis of this document, you should obtain independent financial, legal or other advice and consider the appropriateness of investment in light of your particular investment needs, objectives and financial circumstances. There are risks involved in the investment in securities. KS accepts no liability whatsoever for any direct, indirect, consequential or other loss (including claim for loss of profit) arising from any use of or reliance upon this document and/or further communication given in relation to this document.

Any valuations, opinions, estimates, forecasts, projections, ratings or risk assessments herein constitute a judgment as of the date of this document, and there can be no assurance that future results or events will be consistent with any such valuations, opinions, estimates, forecasts, projections, ratings or risk assessments. Any valuations, opinions, estimates, forecasts, projections, ratings or risk assessments described in this document were based upon a number of estimates and assumptions and are inherently subject to significant uncertainties or contingencies. It can be expected that one or more of the estimates on which the valuations, opinions, estimates, forecasts, projections, ratings or risk assessments were based will not materialize or will vary significantly from actual results. Therefore, the inclusion of the valuations, opinions, estimates, forecasts, projections, ratings or risk assessments described herein is not to be relied upon as a representation and/or warranty by KS (i) that such valuations, opinions, estimates, forecasts, projections, ratings or risk assessments or their underlying assumptions will be achieved, or (ii) that there is an assurance that future results or events will be consistent with any such valuations, opinions, estimates, forecasts, projections, ratings or risk assessments stated therein.

KS along with its affiliates and/or persons associated with it may from time to time have interests in the securities mentioned in this document. KS and its associates, their directors and/or employees may have positions in, and may effect transactions in securities mentioned herein and may also perform or seek to perform broking, investment banking, advisory and other securities services for companies mentioned in this document.

Corporate Governance Report Disclaimer

The disclosure of the survey result of the Thai Institute of Directors Association (“IOD”) regarding corporate governance is made pursuant to the policy of the Office of the Securities and Exchange Commission. The survey of the IOD is based on the information of companies listed on the Stock Exchange of Thailand and the Market of Alternative Investment disclosed to the public and able to be accessed by a general public investor at The Thai Institute of Directors Association (IOD). The result, therefore, is from the perspective of a third party. It is not an evaluation of operation and is not based on inside information.

The survey result is as of the data appearing in the Corporate Governance Report of Thai Listed Companies. As a result, the survey result may be changed after that date. KS does not confirm nor certify the accuracy of such survey result.

Structured Notes and Derivative Warrants Disclaimer

KS may be the issuer of structured notes on these securities.

KS acts as market maker and issuer of Derivative Warrants (“DWs”) on the underlying stocks listed below. Investors should carefully read the details of the DWs in the prospectus before making any investment decisions.

DWs Underlying: AAV, ADVANC, AMATA, AOT, AP, AWC, BAM, BANPU, BBL, BCH, BCP, BDMS, BEM, BGRIM, BH, BLA, BTS, CBG, CENTEL, CHG, CK, COM7, CPALL, CPF, CPN, CRC, DELTA, DOHOME, EA, EGCO, ESSO, FORTH, GLOBAL, GPSC, GULF, GUNKUL, HANA, HMPRO, INTUCH, IRPC, IVL, JMART, JMT, KCE, KEX, KKP, KTB, KTC, LH, MEGA, MINT, MTC, OR, OSP, PLANB, PSL, PTG, PTT, PTTEP, PTTGC, RATCH, RCL, SAWAD, SCB, SCC, SCGP, SET50, SINGER, SIRI, SJWD, SPALI, SPRC, STA, STGT, TCAP, THG, TIDLOR, TIPH, TISCO, TOP, TQM, TRUE, TTB, TU, VGI, WHA.