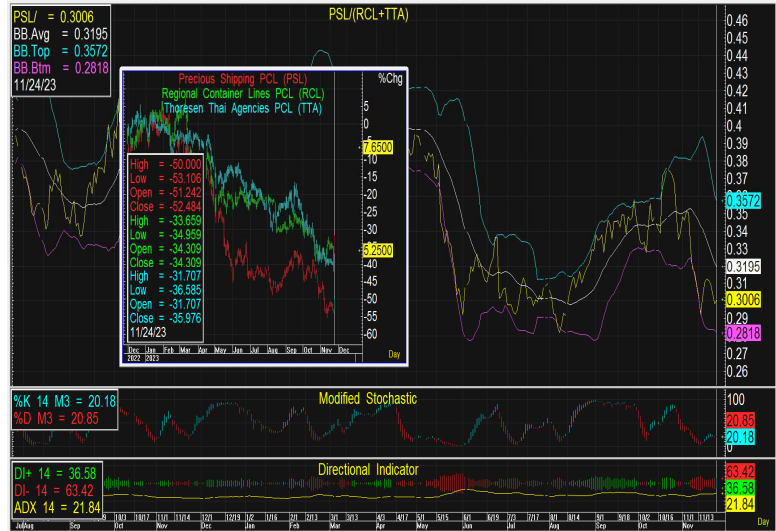


Morning Stock 1
PSL(7.65 บาท)

STOPLOSS
7.35 บาท

TAKE PROFIT
r=7.9+/- บาท :R=8.05+/-บาท



Morning Stock 2
STGT(6.7 บาท)

STOPLOSS
6.3 บาท

TAKE PROFIT
r=6.95+/- บาท :R=7.2+/-บาท



รายงานฉบับนี้จัดทำขึ้นโดยข้อมูลเท่าที่ปรากฏและเชื่อว่าเป็นที่น่าเชื่อถือได้แต่ไม่ถือเป็นการยืนยันถึงความถูกต้องและความสมบูรณ์ของ ข้อมูลนั้นๆ โดยบริษัทหลักทรัพย์ ทรีนิตี้ จำกัด ผู้จัดทำ ขอสงวนสิทธิ์ในการเปลี่ยนแปลงความเห็นหรือประมาณการณต่างๆ ที่ปรากฏในรายงานฉบับนี้โดยไม่ต้องแจ้งล่วงหน้า รายงานฉบับนี้มีวัตถุประสงค์เพื่อใช้ประกอบการตัดสินใจของนักลงทุน โดยไม่ได้เป็นการชี้นำหรือชักชวนให้นักลงทุนทำการซื้อหรือขาย หลักทรัพย์ หรือตราสารทางการเงินใดๆ ที่ปรากฏในรายงาน