

27 กรกฎาคม 2566

รายงานดัชนีตลาดหุ้น

	ปิด	เปลี่ยนแปลง	%
SET index	1524.59	-1.71	-0.11
SET50	945.55	-0.55	-0.06
SET P/E	18.26		
SET P/BV	1.48		
SET Div. Yield	3.08%		
DOW	35520.12	82.05	0.23
NASDAQ	14127.28	-17.28	-0.12

ดัชนีชี้วัดเศรษฐกิจ/ตลาดหุ้น

	ปิด	%
เงินบาท/ดอลลาร์สหรัฐ	34.00	-0.86
ดอกเบี้ยพันธบัตรสหรัฐ 10 ปี	3.869	-1.3bps
ราคาน้ำมันเบรนท์ (US\$)	82.55	-0.47
ราคาน้ำมัน US WTI (US\$)	78.89	-0.42
ราคาน้ำมันดิบดูไบ (US\$)	83.90	+0.31
ดัชนีค่าระวางเรือ - BDI	1,067	+10.91
ราคาทองคำสปอต (US\$)	1,971	+0.38

มูลค่าการซื้อขาย 41,255 ล้านบาท

ล้านบาท	ซื้อ	ขาย	สุทธิ
สถาบันในประเทศ	3,871	4,063	-192
ต่างประเทศ	20,717	21,643	-927
รายบุคคล	13,521	12,203	1,318
บัญชีบริษัทหลักทรัพย์	3,147	3,346	-199

มูลค่าการซื้อขายสูงสุด รายอุตสาหกรรม

	ล้านบาท	%	% of total
Bank	12,956	1.1	31.4
Energy	6,870	-0.5	16.6
Comm	2,320	-	5.6
Prop	2,096	0.2	5.1
Ict	1,987	0.3	4.8

มูลค่าการซื้อขายสูงสุด รายหลักทรัพย์

	ปิด (บาท)	%	ล้านบาท
KBANK	123	-1.2	6,506
SCB	110	2.8	1,967
BBL	171.50	1.8	1,719
KTB	20.40	1.0	1,312
PTT	35	-	1,233

ทิศทางตลาดหุ้นวันนี้

(ภัทพงศ์ ไชยสุภกรกุล เลขทะเบียนฯ: 19838)

เทรตไซด์เวย์ ก่อนหยุดยาว 3 วัน

ฝ่ายวิจัย KGI ประเมิน SET Index วันพฤหัสบดี ก่อนหยุดยาว 3 วัน เทรตไซด์เวย์ต่อ... หลังจากเมื่อวานนี้ ตลาดหุ้นไทยแกว่งตัวในกรอบแคบ (ตามคาด) เพราะนักลงทุนรอดูความชัดเจนทางการเมืองไทยในสัปดาห์หน้า + รอดผลประชุม ธ.กลางสหรัฐฯ (เฟด)... ขณะที่ในวันนี้ ปัจจัยโดยรวมต่อตลาดหุ้นเป็นกลาง กล่าวคือ i) ตลาดหุ้นสหรัฐฯ ทรงตัวเมื่อคืนนี้ หลังจากผลประชุมเฟดเป็นไปตามที่เราและ consensus คาดการณ์ กล่าวคือเฟดปรับขึ้นดอกเบี้ย 0.25% สู่ 5.50% และส่งสัญญาณว่าเฟดจะยังไม่ปรับลดดอกเบี้ยในปี 2566 ส่วนการปรับขึ้นดอกเบี้ยต่อไปอีกนั้น คงอยู่ที่ตัวเลขเศรษฐกิจและเงินเฟ้อสหรัฐฯ ในระยะถัดไป... ขณะที่ตัวเลขยอดขายบ้านใหม่ มิ.ย. ลดลง 2.5% MoM ซึ่งดีกว่าที่ consensus คาดว่าจะลดลง 4.0% MoM ii) นักลงทุนส่วนหนึ่งยังรอดูสถานการณ์ ติดตามประเด็นเศรษฐกิจโลกเพิ่มเติมเช่น ผลการประชุม ธ.กลางยุโรป (ECB) คำวันนี้ ซึ่ง ECB น่าจะปรับขึ้นดอกเบี้ยนโยบายอีก 0.25% สู่ 4.25% รวมทั้งตัวเลข GDP ไตรมาส 2/2566 ของสหรัฐฯ ซึ่งหากอิงแบบจำลอง GDP tracker ของเฟด คาดว่า GDP จะโต 2.4% QoQ annualized ซึ่งอยู่ในเกณฑ์ดีและลดความเสี่ยงของ recession ในสหรัฐฯ... ด้านปัจจัยการเมือง ศาลรัฐธรรมนูญจะตัดสินในวันที่ 3 ส.ค. ว่าจะรับคำร้องกรณียุติสิทธิชื่อนายกฯ เข้าได้หรือไม่อย่างไร

หุ้นเด่นวันนี้ ตามปัจจัยพื้นฐาน

(สุทธิติ ภิรธรรมรัตน์ เลขทะเบียนฯ: 28668)

เก็งกำไร BGRIM*, SCGP*, IVL*

- **BGRIM*** (เป้าพื้นฐาน 43 บาท) 1) ประเมินแนวรับ 36.5 บาท / แนวต้าน 37.5 – 39.0 บาท กรณี Break ผ่านกรอบแนวต้านนี้ได้ ประเมินมีโอกาสทดสอบแนวต้านถัดไป +/- 41 บาท (Stop loss 35 บาท) 2) ฝ่ายวิจัย คาดกำไร 2Q66 โตเด่น QoQ + Turnaround YoY เป็น 605 ล้านบาท และคาด 3Q จะฟื้นตัวแบบ QoQ, YoY ต่อเนื่อง จากต้นทุนก๊าซที่ทยอยลดลง ขณะที่แนวโน้มกำไรทั้งปี 2566 คาดจะ Turnaround เป็น 1.5 พันล้านบาท และโตต่ออีก +65% YoY ในปี 2567 เป็น 2.5 พันล้านบาท 3) PBV 2.5 เท่า ยังต่ำกว่าค่าเฉลี่ยในอดีตที่ 2.6 เท่า ขณะที่ค่ากำไรนี้ Turnaround และโตต่ออีก +65% YoY ในปี 2567
- **SCGP*** (เป้าพื้นฐาน 46 บาท) 1) ประเมินแนวรับ 38.5 บาท / แนวต้าน 40.75 – 41.5 บาท กรณี Break ผ่านกรอบแนวต้านนี้ได้ ประเมินมีโอกาสทดสอบแนวต้านถัดไป +/- 43.5 บาท (Stop loss 37.5 บาท) 2) เราประเมินแนวโน้มผลการดำเนินงานผ่านจุดต่ำสุดไปแล้ว และจะเริ่มฟื้นตัวใน 2H66 ทั้งจากยอดขายที่ฟื้นตัว + ต้นทุนที่ลดลง โดยหากอิงประมาณการฝ่ายวิจัย กำไร 2H66 จะโต +20% HoH 3) คาด Sentiment บวกจากมาตรการกระตุ้นเศรษฐกิจของจีน 4) PBV ต่ำเพียง 1.72 เท่า ใกล้เคียง -2.0 เท่าของส่วนเบี่ยงเบนมาตรฐานที่ 1.6 เท่า
- **IVL*** (เป้าพื้นฐาน 40 บาท) 1) ประเมินแนวรับ 33.5 บาท / แนวต้าน 34 – 35 บาท กรณี Break ผ่านกรอบแนวต้านนี้ได้ ประเมินมีโอกาสฟื้นตัวขึ้นทดสอบแนวต้านถัดไป +/- 37 บาท (Stop loss 32.5 บาท) 2) ประเมิน Sentiment บวกจาก Spread PET สัปดาห์ล่าสุด ที่เริ่มฟื้นตัว และฝ่ายวิจัยคาดว่า จะเริ่มเห็นการฟื้นตัวของกำไรแบบ QoQ ตั้งแต่ 2Q66 (ค่ากำไร 1.6 พันล้านบาท) 3) ประเมิน Sentiment บวกจากมาตรการกระตุ้นเศรษฐกิจจีน 4) PBV 1 เท่า ใกล้เคียง -2 เท่าของส่วนเบี่ยงเบนมาตรฐานในอดีต

หุ้นมีข่าว

- (+) **SNNP** ลุ้น Q2 กำไรโต 36% ทะลุเป้ารายได้ 6.5 พันล้าน (ข่าวหุ้น) SNNP ลุ้นผลงาน Q2/66 มาตามนัด ขยายยอดขายเจเนอรัลไฮช่วงหน้าร้อน มองครึ่งปีหลังเติบโตแรง Q3/66 รับยอดขายผลิตภัณฑ์ใหม่เต็มไตรมาส-เปิดตัวเครื่องตีหมึกกระท่อมรายแรกของไทย หวังยอดขาย 10 ล้านบาท/เดือน เผยงบ Q4 พิกสุดหนุนทั้งปี 66 ยอดขายแตะ 6,500 ล้านบาท ยืนยันผู้บริหารไม่ได้ขายหุ้น
- (+) **GIFT** ทุ่ม 625 ล.ซื้อ 'อะลิตเท็ค' 40% หวังสร้าง NewS-Curve ต้นผลงานโต (ผู้จัดการรายวัน 360 องศา) "กิปท์ อินฟินิท" ควักทุน 625 ล้านบาท เข้าถือหุ้น A Lot Techs40% บริษัทขายชิพการ์ด-อุปกรณ์ไอที-อุปกรณ์สื่อสารโทรคมนาคม-ธุรกิจ E-commerce มั่นใจสร้าง New S-Curve คาดทำรายได้ปีนี้ 800 ล้านบาท และเติบโตปี 67 ทะลุ 2 พันล้านบาท

<https://www.kgiworld.co.th>

หมายเหตุ: 1. *บริษัทอาจเป็นผู้ถือใบสำคัญแสดงสิทธิอนุพันธ์บนหลักทรัพย์นี้ / 2. เป้าพื้นฐาน หมายถึง ราคาเป้าหมายเชิงพื้นฐาน (Forecasted 12M Target price) ที่อ้างอิงจากบทวิเคราะห์ที่ปัจจัยพื้นฐานฉบับล่าสุดของฝ่ายวิจัย / 3. เป้า Consensus หมายถึง ค่าเฉลี่ยของราคาเป้าหมายเชิงพื้นฐานที่จัดทำโดย Bloomberg consensus หรือ IAA Consensus

Disclaimer

บริษัทหลักทรัพย์ เคจีไอ (ประเทศไทย) จำกัด (มหาชน) ("บริษัท") มิได้นำการรับรองใดๆ ถึงความถูกต้องและแท้จริงของข้อมูลในเอกสารนี้ ("ข้อมูล") ดังนั้นไม่ว่าจะด้วยเหตุใดก็ตาม บริษัทไม่ขอรับผิดชอบต่อความเสียหายในรายได้ หรือผลประโยชน์ใดๆ ทั้งทางตรงและทางอ้อมที่เกิดขึ้นจากการใช้ ข้อมูล และข้อมูลนี้มิได้จัดทำขึ้นเพื่อเป็นการชักชวนหรือชี้แนะให้ซื้อขายหลักทรัพย์ใดๆ ทั้งนี้ข้อมูลถูกจัดทำขึ้นจากแหล่งข้อมูลที่เป็นปัจจุบันและ บริษัทสงวนสิทธิในการแก้ไขข้อความใดๆ ในเอกสารนี้โดยมิต้องบอกกล่าวล่วงหน้า

27 กรกฎาคม 2566

(+) ประกาศใช้ไทยเป็นฐานผลิต (ไทยรัฐ) "मितซูบิชิ" เปิดตัวรถกระบะ 1 ต้น-ส่งออกทั่วโลก "मितซูบิชิ" ได้ถูกเปิดตัวรถกระบะขนาด 1 ต้นรุ่นใหม่ "ออล-นิว มิตซูบิชิ ไทรทัน" ครั้งแรกในประเทศไทย และใช้ประเทศไทยเป็นฐานการผลิต เพื่อการส่งออกไปทั่วโลก วางตลาดในไทยเป็นที่แรกของโลก ก่อนเตรียมเปิดตัวในอาเซียน และโอเชียเนีย และจะมีการจัดส่งออกไปญี่ปุ่นเป็นครั้งแรกในรอบ 12 ปี ในต้นปี 2567 ราคาเริ่มต้น 6.9 แสนบาทต่อคัน

(+) DITTO รุกปลูกป่ารับเพิ่ม 6 หมื่นไร่ 53 ชุมชนร่วมวง (ทันหุ้น) DITTO เดินหน้าโครงการป่าชายเลนเพื่อประโยชน์จากคาร์บอนเครดิต ระบุชุมชนป่าชายเลนพาเหรดร่วมโครงการอีกกว่า 6 หมื่นไร่ เผยยอดทะลุเป้า 1 แสนไร่ พร้อมครึกว่า 10 ล้านบาท สนับสนุนทุนดูแลชุมชนละ 2 แสนบาท รวม 53 ชุมชน

(+) LEO ผนึก LogiCam ต่อยอดโลจิสติกส์ เดินหน้าธุรกิจขนส่งสินค้าระหว่างไทย-กัมพูชา (ข่าวหุ้น) LEO ประกาศจับมือร่วมลงทุนกับ "LogiCam" ผู้ให้บริการโลจิสติกส์แบบครบวงจรระหว่างไทย-กัมพูชา พัฒนารัฐกิจารขนส่งสินค้าระหว่างประเทศไทย-กัมพูชา ต่อยอดธุรกิจโลจิสติกส์และคลังสินค้าแบบครบวงจร

หุ้นที่เคยแนะนำก่อนหน้า

- TOP* (เป้าพื้นฐาน 62 บาท) แนวรับ 48.75 บาท / แนวต้าน 50 – 51.5 บาท (Trailing stop 48 บาท)
- BBL* (เป้าพื้นฐาน 186 บาท) แนวรับ 169.5 บาท / แนวต้าน 175 – 177 บาท (Stop loss 166 บาท)
- BCH* (เป้าพื้นฐาน 23 บาท) แนวรับ 17.6 บาท / แนวต้าน 18.0 – 18.6 บาท (Stop loss 17.3 บาท)
- MENA (เป้าพื้นฐาน 3.3 บาท) แนวรับ 1.67 บาท / แนวต้าน 1.74 – 1.78 บาท (Stop loss 1.60 บาท)
- ZEN (เป้าพื้นฐาน 16.7 บาท) แนวรับ 11.8 บาท / แนวต้าน 12.3 – 12.7 บาท (Stop loss 11.5 บาท)
- SFLEX (เป้าพื้นฐาน 6.2 บาท) แนวรับ 4.24 บาท / แนวต้าน 4.3 – 4.5 บาท (Stop loss 4.1 บาท)
- CPAXT (เป้าพื้นฐาน 44 บาท) แนวรับ 33.25 บาท / แนวต้าน 34 – 35 บาท (Stop loss 33 บาท)
- ADVANC* (เป้า Consensus 246.72 บาท) แนวรับ 221 บาท / แนวต้าน 225 – 230 บาท (Stop loss 218 บาท)
- GULF* (เป้าพื้นฐาน 60 บาท) แนวรับ 48 บาท / แนวต้าน 49.5 – 51 บาท (Stop loss 47.5 บาท)
- CRC* (เป้า Consensus 50.99 บาท) แนวรับ 40.5 บาท / แนวต้าน 41.5 – 42.75 บาท (Stop loss 39.5 บาท)

Disclaimer

บริษัทหลักทรัพย์ เคจีไอ (ประเทศไทย) จำกัด (มหาชน) ("บริษัท") มิได้ให้การรับรองใดๆ ถึงความถูกต้องและแท้จริงของข้อมูลในเอกสารนี้ ("ข้อมูล") ดังนั้นไม่ว่าจะด้วยเหตุใดก็ตาม บริษัทไม่ขอรับผิดชอบต่อความเสียหายในรายได้ หรือผลประโยชน์ใดๆ ทั้งทางตรงและทางอ้อมที่เกิดขึ้นจากการใช้ ข้อมูล และข้อมูลนี้มิได้จัดทำขึ้นเพื่อเป็นการชักชวนหรือชี้แนะให้ซื้อขายหลักทรัพย์ใดๆ ทั้งนี้ข้อมูลจัดทำขึ้นจากแหล่งข้อมูลที่เป็นปัจจุบันและ บริษัทสงวนสิทธิในการแก้ไขข้อความใดๆ ในเอกสารนี้โดยมิต้องบอกกล่าวล่วงหน้า

27 กรกฎาคม 2566

Report ตามปัจจัยพื้นฐานวันนี้

- **BGRIM*** แนะนำ “ซื้อ” เป้าพื้นฐาน 43 บาท ฝ่ายวิจัย คาดกำไร 2Q66 = 605 ล้านบาท (+52% QoQ Turnaround YoY) เป็นผลจากโรงไฟฟ้า SPP ที่ผลการดำเนินงานฟื้นตัว คาด Earnings momentum ฟื้นตัวต่อใน 2H66
- **AAV** แนะนำ “ซื้อ” เป้าพื้นฐาน 3.7 บาท ฝ่ายวิจัยฯ คาดจะรายงานผลขาดทุนสุทธิ -1.08 พันล้านบาทใน 2Q66 เนื่องจากคาดจะมีผลขาดทุนอัตราแลกเปลี่ยนราว -1.2 พันล้านบาท ซึ่งหากพิจารณาเฉพาะกำไรจากการดำเนินงานคาดจะกำไรปกติราว 120 ล้านบาท
- **MAJOR*** แนะนำ “ซื้อ” เป้าพื้นฐาน 19.2 บาท ฝ่ายวิจัยฯ คาดกำไร 2Q66 = 144 ล้านบาท (+92% YoY, +107% QoQ) คาดกำไรฟื้นตัวเด่นจากหนึ่งพอร์มยักษ์ที่เข้าขาย และคาด Earnings momentum จะฟื้นตัวต่อใน 2H66
- **CENDEL*** แนะนำ “ถือ” เป้าพื้นฐาน 50 บาท ฝ่ายวิจัยฯ คาดกำไร 151 ล้านบาท (+585% YoY, -76% QoQ) โดยโรงแรมในไทยฟื้นตัวเด่น อย่างไรก็ตามฝ่ายวิจัยฯ ปรับลดราคาเป้าหมายลงเป็น 50 บาท (เดิม 58 บาท) จากการปรับลดเป้าหมาย EV/EBITDA ลงเป็น 14.6 เท่า (+1 เท่าของส่วนเบี่ยงเบนมาตรฐาน) จากเดิมใช้ 16.5 เท่า (+ 2 เท่าของส่วนเบี่ยงเบนมาตรฐาน)
- **LPN** แนะนำ “ขาย” เป้าพื้นฐาน 3.3 บาท ฝ่ายวิจัยฯ คาดกำไร 2Q66 = 126 ล้านบาท (-14% YoY, -13% QoQ) ฝ่ายวิจัยฯ ปรับลดประมาณการฯ และราคาเป้าหมายลงเป็น 3.3 บาท (เดิม 3.68 บาท) คงคำแนะนำ “ขาย”
- **BEC*** แนะนำ “ขาย” เป้าพื้นฐาน 6 บาท ฝ่ายวิจัยฯ คาดกำไร 2Q66 = 89 ล้านบาท (-49% YoY, +2,276% QoQ) อย่างไรก็ตามฝ่ายวิจัยฯ ปรับลดประมาณการฯ และราคาเป้าหมายลงเป็น 6 บาท (เดิม 8.1 บาท) สะท้อนการปรับลดสมมติฐานรายได้ค่าโฆษณาบางส่วน ปรับคำแนะนำลงเป็น “ขาย” (เดิม “ถือ”)
- **KKP*** แนะนำ “ถือ” เป้าพื้นฐาน 62 บาท จากการประชุมนักวิเคราะห์ มุมมองเป็นลบ ฝ่ายวิจัยฯ ปรับลดประมาณการฯ และราคาเป้าหมายลงเป็น 62 บาท (เดิม 72 บาท) คาด NPL ธุรกิจเข้าซื้อ ยังเป็นปัจจัยกดดัน
- **กลุ่มนิคมฯ** ผู้นำลงทุน “เท่ากับตลาดฯ” ฝ่ายวิจัยฯ ประเมินภาพรวมของกลุ่มนิคมฯ ยังดีต่อเนื่อง จากยอดขายที่ดินนิคมฯที่ฟื้นตัว อย่างไรก็ตามราคาหุ้นปรับขึ้นสะท้อนปัจจัยบวกพอสมควรแล้ว จึงแนะนำเพียง “ถือ” ทั้ง WHA* และ AMATA*

<https://www.kgiworld.co.th>

หมายเหตุ: 1. *บริษัทอาจเป็นผู้ถือครองหุ้นสำคัญแสดงสิทธิออกพันธบัตรหลักทรัพย์นี้ / 2. เป้าพื้นฐาน หมายถึง ราคาเป้าหมายเชิงพื้นฐาน (Forecasted 12M Target price) ที่อ้างอิงจากบทวิเคราะห์ปัจจัยพื้นฐานฉบับล่าสุดของฝ่ายวิจัยฯ / 3. เป้า Consensus หมายถึง ค่าเฉลี่ยของราคาเป้าหมายเชิงพื้นฐานที่จัดทำโดย Bloomberg consensus หรือ IAA Consensus

Disclaimer

บริษัทหลักทรัพย์ เคจีไอ (ประเทศไทย) จำกัด (มหาชน) (“บริษัท”) มิได้ให้การรับรองใดๆ ถึงความถูกต้องและแท้จริงของข้อมูลในเอกสารนี้ (“ข้อมูล”) ดังนั้นไม่ว่าจะด้วยเหตุใดก็ตาม บริษัทไม่ขอรับผิดชอบต่อความเสียหายในรายได้ หรือผลประโยชน์ใดๆ ทั้งทางตรงและทางอ้อมที่เกิดขึ้นจากการใช้ ข้อมูล และข้อมูลนี้มิได้จัดทำขึ้นเพื่อเป็นการชักชวนหรือชี้แนะให้ซื้อขายหลักทรัพย์ใดๆ ทั้งนี้ข้อมูลถูกจัดทำขึ้นจากแหล่งข้อมูลที่เป็นปัจจุบันและ บริษัทสงวนสิทธิในการแก้ไขข้อความใดๆ ในเอกสารนี้โดยมิต้องออกกล่าวล่วงหน้า

มุมมอง SET Index (Morning Session 27-July-23)

กฤษณ์พงศ์ ปาทานCMT®

โทร 66.2638.8888 ต่อ 8843

อีเมล kritsapongp@kgi.co.th


SET Index: แนว Sideway ในกรอบ 1517-1545

SET Index: ปิด 1524.59, -1.71 จุด, -0.11%, มูลค่าการซื้อขาย 4.13 หมื่นล้านบาท

SET Index เมื่อวานนี้: ดัชนีปรับตัวลง โดยมีแรงขายเด่นหุ้นกลุ่มพลังงาน และ โรงพยาบาล

SET Index เข้าวันนี้: แนว Sideway ในกรอบ 1517-1545 เนื่องจากเมื่อวานนี้ดัชนีแกว่งตัวในกรอบแคบช่วง

1520-1530 ด้วยปริมาณการซื้อขายที่ไม่มาก มองว่าดัชนีจะแกว่งตัวอยู่ในกรอบเดิมที่คาดไว้ในช่วง 1517-1545 โดย

จังหวะย่อตัวลงทดสอบแนวรับบริเวณ 1517-1520 มองเป็นโอกาสซื้อเพื่อเล่น Rebound ไปที่แนวต้าน 1536 หรือ 1545

ตามลำดับ

กรณีผิดพลาด: หากดัชนีย่อตัวหลุดกรอบล่าง 1517 คาดดัชนีจะย่อตัวลงทดสอบแนวรับ 1510 ซึ่งเป็นแนวรับเส้น

Uptrend หลัก

แนวรับ 1510 / 1517

แนวต้าน 1536 / 1545

กลยุทธ์การลงทุน

มีหุ้น: จังหวะ Rebound เป็นโอกาสขายทำกำไรที่แนวต้าน 1536 หรือ 1542

ไม่มีหุ้น: หากดัชนีอ่อนตัวไม่หลุดแนวรับบริเวณ 1517-1520 อาจใช้จังหวะซื้อ เพื่อเก็งกำไรภายในวันไปที่แนวต้าน 1536 หรือ 1542

<https://www.kgieworld.co.th>

หมายเหตุ: 1. *บริษัทอาจเป็นผู้ถือใบอนุญาตสำคัญแสดงสิทธิอนุพันธ์บนหลักทรัพย์นี้ / 2. เป้าพื้นฐาน หมายถึง ราคาเป้าหมายเชิงพื้นฐาน (Forecasted 12M Target price) ที่อ้างอิงจากทวิเคราะห์ปัจจัยพื้นฐานฉบับล่าสุดของฝ่ายวิจัยฯ / 3. เป้า Consensus หมายถึง ค่าเฉลี่ยของราคาเป้าหมายเชิงพื้นฐานที่จัดทำโดย Bloomberg consensus หรือ IAA Consensus

Disclaimer

บริษัทหลักทรัพย์ เคจีไอ (ประเทศไทย) จำกัด (มหาชน) ("บริษัท") มิได้ให้การรับรองใดๆ ถึงความถูกต้องและแท้จริงของข้อมูลในเอกสารนี้ ("ข้อมูล") ดังนั้นไม่ว่าจะด้วยเหตุใดก็ตาม บริษัทไม่ขอรับผิดชอบต่อความเสียหายในรายได้ หรือผลประโยชน์ใดๆ ทั้งทางตรงและทางอ้อมที่เกิดขึ้นจากการใช้ ข้อมูล และข้อมูลนี้มิได้จัดทำขึ้นเพื่อเป็นการชักชวนหรือชี้แนะให้ซื้อขายหลักทรัพย์ใดๆ ทั้งนี้ข้อมูลถูกจัดทำขึ้นจากแหล่งข้อมูลที่เป็นปัจจุบันและ บริษัทสงวนสิทธิในการแก้ไขข้อความใดๆในเอกสารนี้โดยมิต้องออกกล่าวล่วงหน้า

หุ้นเด่นทางเทคนิค

กลยุทธ์ฟังกส์ ปาทานCMT®
โทร 66.2658.8888 ต่อ 8843
อีเมล krittapongp@kgi.co.th



SIRI*

แนวรับ 1.94-1.98

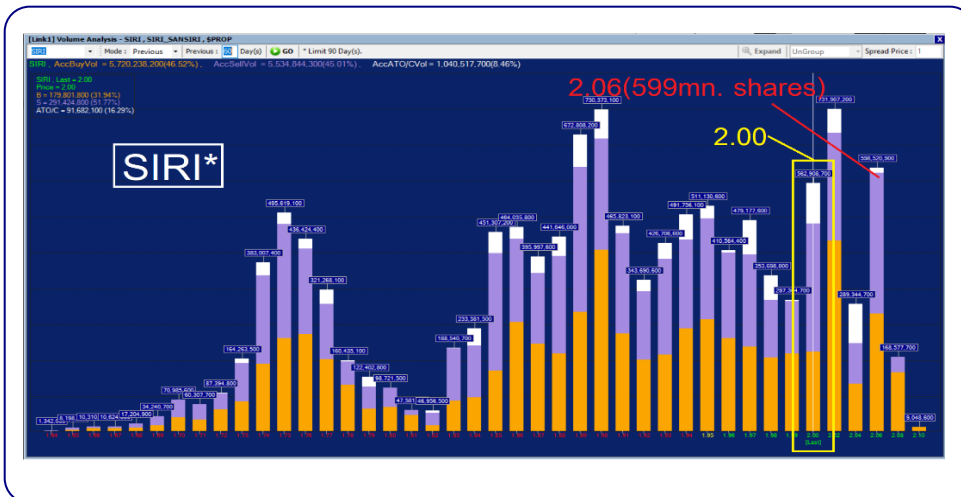
แนวต้าน 2.06 / 2.12

ตัดขาดทุน 1.92

SIRI* กราฟรายวัน

ราคา Break แนวต้านกรอบบน Ascending Triangle ขณะนี้ราคา Pull Back แล้วเริ่มฟื้นตัวรอบใหม่ ประกอบกับเกิดสัญญาณบวกจากเส้น MACD ที่ยังคงอยู่เหนือเส้น Signal มองว่าน่าเก็งกำไรในระยะสั้น เพื่อคาดหวังการปรับตัวขึ้น

Volume Analysis



ที่ราคาเปิด 2.00 มองว่าน่าซื้อเพราะหากราคาผ่านแนวต้านที่ 2.06 ซึ่งมีปริมาณการซื้อขายประมาณ 599 ล้านหุ้น โดยหลังจากนั้นแนวต้าน ปริมาณการซื้อขายลดลงเหลือเฉลี่ยประมาณ 169 ล้านหุ้นต่อแท่งถือว่าแนวต้าน ปริมาณการซื้อขายลดไปกว่า 72% จึงคาดว่าราคาจะปรับตัวขึ้นต่อได้ง่าย

กลยุทธ์การลงทุน

คำแนะนำ: ซื้อเก็งกำไรที่แนวรับ 1.94-1.98 คาดหวังการขึ้นทดสอบแนวต้านระยะสั้นที่ 2.06 หรือ 2.12 ตัดขาดทุนเมื่อหลุด 1.92

<https://www.kgieworld.co.th>

หมายเหตุ: 1. *บริษัทอาจเป็นผู้ถือครองหุ้นสำคัญแสดงสิทธิออกหุ้นฉบับหลักหลักทรัพย์ / 2. เป้าพื้นฐาน หมายถึง ราคาเป้าหมายเชิงพื้นฐาน (Forecasted 12M Target price) ที่อ้างอิงจากบทวิเคราะห์ที่ปัจจัยพื้นฐานฉบับล่าสุดของฝ่ายวิจัย / 3. เป้า Consensus หมายถึง ค่าเฉลี่ยของราคาเป้าหมายเชิงพื้นฐานที่จัดทำโดย Bloomberg consensus หรือ IAA Consensus

Disclaimer

บริษัทหลักทรัพย์ เคจีไอ (ประเทศไทย) จำกัด (มหาชน) ("บริษัท") มิได้ให้การรับรองใดๆ ถึงความถูกต้องและแท้จริงของข้อมูลในเอกสารนี้ ("ข้อมูล") ดังนั้นไม่ว่าจะด้วยเหตุใดก็ตาม บริษัทไม่ขอรับผิดชอบต่อความเสียหายในรายได้ หรือผลประโยชน์ใดๆ ทั้งทางตรงและทางอ้อมที่เกิดขึ้นจากการใช้ ข้อมูล และข้อมูลนี้มิได้จัดทำขึ้นเพื่อเป็นการชักชวนหรือแนะนำให้ซื้อขายหลักทรัพย์ใดๆ ทั้งนี้ข้อมูลถูกจัดทำขึ้นจากแหล่งข้อมูลที่เป็นปัจจุบันและ บริษัทสงวนสิทธิในการแก้ไขข้อความใดๆ ในเอกสารนี้โดยมิต้องบอกกล่าวล่วงหน้า

หุ้นเด่นทางเทคนิค

กลยุทธ์ฟงส์ ปาทานCMT®
โทร 66.2658.8888 ต่อ 8843
อีเมล kraitsapong@kgi.co.th

แนวโน้มราคา



THCOM*

แนวรับ 12.40-12.80

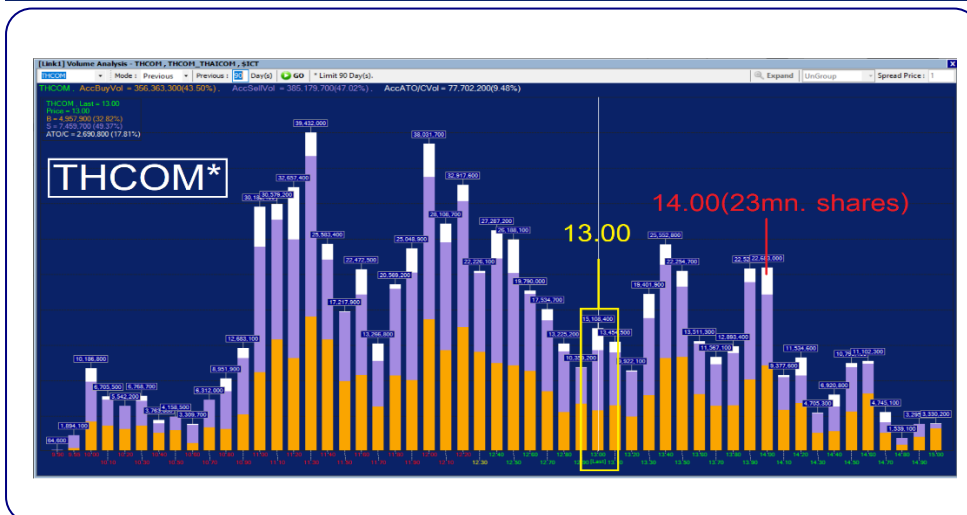
แนวต้าน 13.50 / 14.00

ตัดขาดทุน 12.20

THCOM* กราฟรายวัน

ราคา Break เส้น Downtrend ขณะนี้ราคา Pull Back แล้วเริ่มฟื้นตัวรอบใหม่ ประกอบกับเกิดสัญญาณบวกจากเส้น MACD ที่ยังคงอยู่เหนือเส้น Signal มองว่าน่าถึงกำไรในระยะสั้น เพื่อลดความเสี่ยงการปรับตัวขึ้น

Volume Analysis



ที่ราคาเปิด 13.00 มองว่าน่าซื้อเพราะหากราคาผ่านแนวต้านที่ 14.00 ซึ่งมีปริมาณการซื้อขายประมาณ 23 ล้านหุ้น โดยหลังจากนั้นแนวต้าน ปริมาณการซื้อขายลดลงเหลือเฉลี่ยประมาณ 6 ล้านหุ้นต่อแท่งถือว่าแนวต้านปริมาณการซื้อขายลดไปกว่า 74% จึงคาดว่าราคาจะปรับตัวขึ้นต่อได้ง่าย

กลยุทธ์การลงทุน

คำแนะนำ: ซื้อเก็งกำไรที่แนวรับ 12.40-12.80 คาดหวังการขึ้นทดสอบแนวต้านระยะสั้นที่ 13.50 หรือ 14.00 ตัดขาดทุนเมื่อหลุด 12.20

<https://www.kgiworld.co.th>

หมายเหตุ: 1. *บริษัทอาจเป็นผู้ถือครองหุ้นสำคัญแสดงสิทธิออกพันธบัตรหลักทรัพย์ / 2. เป้าพื้นฐาน หมายถึง ราคาเป้าหมายเชิงพื้นฐาน (Forecasted 12M Target price) ที่อ้างอิงจากทวิเคาระห์ปัจจัยพื้นฐานฉบับล่าสุดของฝ่ายวิจัย / 3. เป้า Consensus หมายถึง ค่าเฉลี่ยของราคาเป้าหมายเชิงพื้นฐานที่จัดทำโดย Bloomberg consensus หรือ IAA Consensus

Disclaimer

บริษัทหลักทรัพย์ เคจีไอ (ประเทศไทย) จำกัด (มหาชน) ("บริษัท") มิได้ให้การรับรองใดๆ ถึงความถูกต้องและแท้จริงของข้อมูลในเอกสารนี้ ("ข้อมูล") ดังนั้นไม่ว่าจะด้วยเหตุใดก็ตาม บริษัทไม่ขอรับผิดชอบต่อความเสียหายในรายได้ หรือผลประโยชน์ใดๆ ทั้งทางตรงและทางอ้อมที่เกิดขึ้นจากการใช้ ข้อมูล และข้อมูลนี้มิได้จัดทำขึ้นเพื่อเป็นการชักชวนหรือแนะนำให้ซื้อขายหลักทรัพย์ใดๆ ทั้งนี้ข้อมูลถูกจัดทำขึ้นจากแหล่งข้อมูลที่เป็นปัจจุบันและ บริษัทสงวนสิทธิในการแก้ไขข้อความใดๆ ในเอกสารนี้โดยมิต้องออกกล่าวอ้างหน้า

กลยุทธ์หุ้นที่เคยแนะนำ

กลยุทธ์ฟังกส์ ปาทานCMT®
โทร 66.2658.8888 คิว 8843
อีเมล kraitsapongp@kgi.co.th

ชื่อหุ้น	คำแนะนำ	ราคาต้นทุน	แนวรับ	แนวต้าน	Stop Loss	Trailing Stop	วันที่แนะนำ
SNNP*	ถือ	21.50	20.50-21.00	22.00/22.50	20.30		26-Jul-23
SCGP*	ถือ	40.00	39.00-39.50	41.00/42.50	38.50		26-Jul-23
BBL*	ถือ	168.00	168.00	173.00/178.00	163.00	170.00	25-Jul-23
TOP*	ถือ	49.75	47.00-48.00	50.00/51.50	46.50		25-Jul-23
KLINIQ	ถือ	39.00	37.50-38.50	40.00/41.00	37.00		24-Jul-23
BCP*	ตัดขาดทุน	37.75	-	-		37.75	24-Jul-23
WHA*	ถือ	4.90	4.90	5.00/5.20		4.92	24-Jul-23
TTB*	ถือ	1.65	1.65	1.72/1.75		1.68	21-Jul-23
AP*	ถือ	11.90	11.50-11.80	12.00/12.40	11.40		21-Jul-23
SJWD*	ถือ	16.50	16.00-16.20	17.00/17.50	15.80		20-Jul-23
PLANB*	ถือ	8.50	8.30-8.50	8.70/9.00	8.20		20-Jul-23

หมายเหตุ

- กลยุทธ์หุ้นที่เคยแนะนำ คือ การติดตามคำแนะนำหุ้นเด่นทางเทคนิคที่เคยแนะนำในช่วง 5 วันที่ผ่านมา
- คำแนะนำ แบ่งเป็น 3 แบบคือ “ถือ” หมายถึง ถือหุ้นหรือคงสถานะตามเดิม, “ขายทำกำไร” หมายถึง ขายที่ราคา Trailing Stop หรือแนวต้านที่ 2, “ตัดขาดทุน” หมายถึง ขายที่ราคา Stop Loss
- ราคาค้นทุนคือ ราคาเปิดของหุ้นในวันที่แนะนำ ซึ่งเป็นเพียงราคาสมมติเพื่ออ้างอิงคำแนะนำหุ้นตัวนั้น ๆ ทั้งนี้มิได้เป็นการแนะนำให้ซื้อหุ้นที่ราคาเปิดแต่อย่างใด
- หุ้นจะถูกนำออกจากตาราง 2 กรณี ดังนี้) ปรับตัวถึงแนวต้านที่ 2 หรือ Trailing หรือ Stop Loss อย่างใดอย่างหนึ่ง ii) อยู่ในตารางเกิน 5 วันทำการ
- Trailing Stop คือ จุดของราคาที่ใช่เป็นจุดขายทำกำไรหรือขายเพื่อรักษาดำเนิน ส่วนมากจะถูกกำหนดเมื่อราคาปรับตัวขึ้นจากราคาค้นทุน
- หุ้นและคำแนะนำในตารางด้านบนเป็นเพียงแนวทางการลงทุนเท่านั้น โดยมีได้รับรองผลตอบแทนจากการลงทุนแต่อย่างใด

<https://www.kgiworld.co.th>

หมายเหตุ: 1. *บริษัทอาจเป็นผู้ถือครองหุ้นสำคัญแสดงสิทธิออกพันธบัตรหลักทรัพย์ / 2. เป้าพื้นฐาน หมายถึง ราคาเป้าหมายเชิงพื้นฐาน (Forecasted 12M Target price) ที่อ้างอิงจากบทวิเคราะห์ที่ปัจจัยพื้นฐานฉบับล่าสุดของฝ่ายวิจัย / 3. เป้า Consensus หมายถึง ค่าเฉลี่ยของราคาเป้าหมายเชิงพื้นฐานที่จัดทำโดย Bloomberg consensus หรือ IAA Consensus

Disclaimer

บริษัทหลักทรัพย์ เคจีไอ (ประเทศไทย) จำกัด (มหาชน) (“บริษัท”) มิได้ให้การรับรองใดๆ ถึงความถูกต้องและแท้จริงของข้อมูลในเอกสารนี้ (“ข้อมูล”) ดังนั้นไม่ว่าจะด้วยเหตุใดก็ตาม บริษัทไม่ขอรับผิดชอบต่อความเสียหายในรายได้ หรือผลประโยชน์ใดๆ ทั้งทางตรงและทางอ้อมที่เกิดขึ้นจากการใช้ ข้อมูล และข้อมูลนี้มีได้จัดทำขึ้นเพื่อเป็นการชักชวนหรือแนะนำให้ซื้อขายหลักทรัพย์ใดๆ ทั้งนี้ข้อมูลถูกจัดทำขึ้นจากแหล่งข้อมูลที่เป็นปัจจุบันและ บริษัทสงวนสิทธิในการแก้ไขข้อความใดๆในเอกสารนี้โดยมิต้องออกกล่าวอ้างหน้า

รายงานเอ็นวีดีอาร์ (NVDR) ประจำวัน
จำนวนหุ้นเพิ่มขึ้นสูงสุด 20 อันดับ

ชื่อหุ้น	ราคา (บาท)	จำนวนหุ้นที่ถือ (ล้านหุ้น)		เอ็นวีดีอาร์เปลี่ยนแปลง		
		25 ก.ค. 66	26 ก.ค. 66	(พันหุ้น)	มูลค่า (ล้านบาท)	(%)
TTB	1.70	5,287.59	5,346.93	59,343.3	100.31	1.1
MILL-W7	0.05	237.77	262.84	25,065.5	1.25	10.5
SIRI	2.00	1,908.26	1,931.20	22,936.6	45.42	1.2
AWC	4.36	1,415.30	1,428.76	13,454.5	59.23	1.0
KTB	20.40	1,329.39	1,338.31	8,912.3	181.85	0.7
IRPC	2.32	1,009.84	1,014.23	4,393.2	10.20	0.4
SUN	6.70	18.80	22.82	4,016.0	26.60	21.4
BANPU	9.35	809.38	812.77	3,386.8	31.79	0.4
MINT	32.50	609.75	613.13	3,378.4	109.95	0.6
AP	12.00	460.72	463.76	3,040.5	36.67	0.7
BLAND	0.81	799.02	801.46	2,440.8	1.97	0.3
AAV	2.58	642.98	645.24	2,261.7	5.84	0.4
BBL	171.50	451.57	453.60	2,033.3	343.47	0.5
AMATA	24.00	99.92	101.93	2,014.1	48.43	2.0
PSG	0.95	2,842.36	2,844.30	1,948.8	1.76	0.1
STEC	10.30	89.86	91.79	1,925.1	19.79	2.1
CPALL	61.75	1,039.36	1,041.04	1,677.7	103.82	0.2
LH	8.55	2,072.84	2,074.37	1,534.3	13.13	0.1
AKS	0.01	1,086.50	1,087.97	1,474.4	0.02	0.1
COM7	27.50	135.34	136.77	1,423.0	39.25	1.1

มูลค่าเพิ่มขึ้นสูงสุด 20 อันดับ

ชื่อหุ้น	ราคา (บาท)	จำนวนหุ้นที่ถือ (ล้านหุ้น)		เอ็นวีดีอาร์เปลี่ยนแปลง		
		25 ก.ค. 66	26 ก.ค. 66	(พันหุ้น)	มูลค่า (ล้านบาท)	(%)
BBL	171.50	451.57	453.60	2,033.3	343.47	0.5
KTB	20.40	1,329.39	1,338.31	8,912.3	181.85	0.7
TISCO	99.25	83.70	84.89	1,187.2	117.46	1.4
MINT	32.50	609.75	613.13	3,378.4	109.95	0.6
CPALL	61.75	1,039.36	1,041.04	1,677.7	103.82	0.2
TTB	1.70	5,287.59	5,346.93	59,343.3	100.31	1.1
ADVANC	223.00	216.45	216.84	387.5	86.15	0.2
AWC	4.36	1,415.30	1,428.76	13,454.5	59.23	1.0
DELTA	109.00	377.29	377.81	518.5	57.55	0.1
AMATA	24.00	99.92	101.93	2,014.1	48.43	2.0
TOP	49.25	261.03	261.99	959.8	47.31	0.4
SIRI	2.00	1,908.26	1,931.20	22,936.6	45.42	1.2
COM7	27.50	135.34	136.77	1,423.0	39.25	1.1
AP	12.00	460.72	463.76	3,040.5	36.67	0.7
SCB	110.00	215.50	215.84	340.7	35.86	0.2
IVL	33.75	464.38	465.41	1,030.6	34.65	0.2
INTUCH	75.75	198.64	199.06	427.2	32.39	0.2
BANPU	9.35	809.38	812.77	3,386.8	31.79	0.4
PTTGC	38.50	254.75	255.51	762.5	28.99	0.3
PTTEP	159.50	347.52	347.70	181.3	28.88	0.1

ที่มา: ตลาดหลักทรัพย์ฯ และ เคจี ไอ (ประเทศไทย)

หมายเหตุ: ข้อมูลผลของการสะสมอาจ มีการเปลี่ยนแปลงได้ภายหลังการปรับปรุงโดยตลาดหลักทรัพย์ฯ

จำนวนหุ้นลดลงสูงสุด 20 อันดับ

ชื่อหุ้น	ราคา (บาท)	จำนวนหุ้นที่ถือ (ล้านหุ้น)		เอ็นวีดีอาร์เปลี่ยนแปลง		
		25 ก.ค. 66	26 ก.ค. 66	(พันหุ้น)	มูลค่า (ล้านบาท)	(%)
BDMS	28.25	2,054.09	2,045.67	(8,420.4)	(238.02)	(0.4)
CHG	2.88	560.75	555.38	(5,375.9)	(15.53)	(1.0)
GUNKUL	3.28	459.47	454.41	(5,054.3)	(16.67)	(1.1)
PTT	35.00	1,172.05	1,167.55	(4,506.5)	(156.58)	(0.4)
RATCH	35.00	123.45	119.67	(3,783.8)	(130.60)	(3.1)
TH	1.09	25.54	21.88	(3,662.6)	(4.01)	(14.3)
ACE	1.78	186.37	182.77	(3,602.5)	(6.46)	(1.9)
THANI	3.10	151.41	147.92	(3,485.4)	(10.89)	(2.3)
SNNP	21.40	13.19	10.69	(2,501.6)	(53.60)	(19.0)
SPRC	8.30	254.78	252.33	(2,446.0)	(20.22)	(1.0)
JMART	15.40	72.91	70.48	(2,430.1)	(38.09)	(3.3)
SGC	1.33	44.14	41.85	(2,292.1)	(3.12)	(5.2)
HANA	47.25	59.80	57.64	(2,165.2)	(102.01)	(3.6)
CPF	19.80	539.43	537.44	(1,988.9)	(39.36)	(0.4)
KKP	55.00	51.96	50.00	(1,960.8)	(107.10)	(3.8)
VGI	2.66	416.26	414.33	(1,927.9)	(5.11)	(0.5)
TFG	3.74	53.88	51.98	(1,898.6)	(7.18)	(3.5)
ONEE	4.82	58.00	56.12	(1,874.8)	(8.98)	(3.2)
NCAP	3.66	24.57	22.77	(1,802.4)	(6.64)	(7.3)
EMC	0.11	126.65	124.87	(1,777.8)	(0.20)	(1.4)

มูลค่าลดลงสูงสุด 20 อันดับ

ชื่อหุ้น	ราคา (บาท)	จำนวนหุ้นที่ถือ (ล้านหุ้น)		เอ็นวีดีอาร์เปลี่ยนแปลง		
		25 ก.ค. 66	26 ก.ค. 66	(พันหุ้น)	มูลค่า (ล้านบาท)	(%)
BDMS	28.25	2,054.09	2,045.67	(8,420.4)	(238.02)	(0.4)
PTT	35.00	1,172.05	1,167.55	(4,506.5)	(156.58)	(0.4)
RATCH	35.00	123.45	119.67	(3,783.8)	(130.60)	(3.1)
KBANK	123.00	283.93	282.89	(1,047.5)	(129.86)	(0.4)
KKP	55.00	51.96	50.00	(1,960.8)	(107.10)	(3.8)
HANA	47.25	59.80	57.64	(2,165.2)	(102.01)	(3.6)
EA	54.75	373.22	371.59	(1,628.3)	(89.78)	(0.4)
KTC	46.25	251.31	250.00	(1,310.9)	(60.54)	(0.5)
SCGP	39.00	189.22	187.70	(1,525.2)	(59.78)	(0.8)
SCC	318.00	109.33	109.14	(1,865.5)	(59.19)	(0.2)
SNNP	21.40	13.19	10.69	(2,501.6)	(53.60)	(19.0)
GPSC	54.25	75.43	74.62	(804.0)	(43.49)	(1.1)
CPF	19.80	539.43	537.44	(1,988.9)	(39.36)	(0.4)
JMART	15.40	72.91	70.48	(2,430.1)	(38.09)	(3.3)
GULF	48.50	428.35	427.66	(691.6)	(33.40)	(0.2)
AOT	71.00	687.36	686.96	(404.8)	(28.61)	(0.1)
CENTEL	44.75	48.43	47.86	(577.1)	(25.87)	(1.2)
SAWAD	46.25	129.48	129.01	(470.0)	(21.75)	(0.4)
STA	16.30	125.51	124.20	(1,302.8)	(21.45)	(1.0)
THG	67.00	19.29	18.99	(304.0)	(20.47)	(1.6)

<https://www.kgieworld.co.th>

หมายเหตุ: 1. *บริษัทอาจเป็นผู้ถือครองสำคัญแสดงสิทธิอนุพันธ์บนหลักทรัพย์นี้ / 2. เป้าพื้นฐาน หมายถึง ราคาเป้าหมายเชิงพื้นฐาน (Forecasted 12M Target price) ที่อ้างอิงจากบทวิเคราะห์ปัจจุบันของนักวิเคราะห์รายตัว / 3. เป้า Consensus หมายถึง ค่าเฉลี่ยของราคาเป้าหมายเชิงพื้นฐานที่จัดทำโดย Bloomberg consensus หรือ IAA Consensus

Disclaimer

บริษัทหลักทรัพย์ เคจีไอ (ประเทศไทย) จำกัด (มหาชน) ("บริษัท") มิได้ให้การรับรองใดๆ ถึงความถูกต้องและแท้จริงของข้อมูลในเอกสารนี้ ("ข้อมูล") ดังนั้นไม่ว่าจะด้วยเหตุใดก็ตาม บริษัทไม่ขอรับผิดชอบต่อความเสียหายในรายได้ หรือผลประโยชน์ใดๆ ทั้งทางตรงและทางอ้อมที่เกิดขึ้นจากการใช้ ข้อมูล และข้อมูลนี้มิได้จัดทำขึ้นเพื่อการชักชวนหรือแนะนำให้ซื้อขายหลักทรัพย์ใดๆ ทั้งนี้ข้อมูลจัดทำขึ้นจากแหล่งข้อมูลที่เป็นปัจจุบันและ บริษัทสงวนสิทธิในการแก้ไขข้อความใดๆ ในเอกสารนี้โดยมิต้องออกกล่าวอ้างหน้า

รายงานหุ้นที่ถูกสั่งห้ามจำหน่าย (Silent Period) (เรียงตามวันที่สิ้นสุด)

ชื่อหุ้น	ระยะเวลาห้ามจำหน่าย		จำนวนหุ้น (ล้านหุ้น)	ร้อยละของ ทุนชำระแล้ว	ทุนชำระแล้ว (ล้านบาท)	จำนวนหุ้นห้ามจำหน่ายคงเหลือ (ล้านหุ้น)				วันแรกในแต่ละช่วงที่สามารถจำหน่ายหุ้นได้				จำนวนหุ้นที่พ้นการห้ามจำหน่ายแต่ละช่วง (ล้านหุ้น)			
	วันเริ่มต้น	วันสิ้นสุด				6M	12M	18M	24M	6M	12M	18M	24M	6M	12M	18M	24M
BBGI	17 มี.ค. 65	16 มี.ค. 66	795.00	54.98	1,446.00	795.00	596.25	Free	Free	16 ก.ย. 65	16 มี.ค. 66	16 ก.ย. 66	16 มี.ค. 67	198.75	596.25	-	-
JDF	7 เม.ย. 65	6 เม.ย. 66	330.00	55.00	600.00	330.00	247.50	Free	Free	6 ต.ค. 65	6 เม.ย. 66	6 ต.ค. 66	6 เม.ย. 67	82.50	247.50	-	-
CEYE	29 เม.ย. 65	28 เม.ย. 66	148.00	54.81	270.00	148.00	111.00	Free	Free	28 ต.ค. 65	28 เม.ย. 66	28 ต.ค. 66	28 เม.ย. 67	37.00	111.00	-	-
BIS	5 พ.ค. 65	4 พ.ค. 66	172.00	54.78	314.00	172.00	129.00	Free	Free	4 พ.ย. 65	4 พ.ค. 66	4 พ.ย. 66	4 พ.ค. 67	43.00	129.00	-	-
KCC	5 พ.ค. 65	4 พ.ค. 66	341.00	55.00	620.00	341.00	255.75	Free	Free	4 พ.ย. 65	4 พ.ค. 66	4 พ.ย. 66	4 พ.ค. 67	85.25	255.75	-	-
FTI	19 พ.ค. 65	18 พ.ค. 66	247.00	54.89	450.00	247.00	185.25	Free	Free	18 พ.ย. 65	18 พ.ค. 66	18 พ.ย. 66	18 พ.ค. 67	61.75	185.25	-	-
PLUS	20 พ.ค. 65	19 พ.ค. 66	368.00	54.93	670.00	368.00	276.00	Free	Free	19 พ.ย. 65	19 พ.ค. 66	19 พ.ย. 66	19 พ.ค. 67	92.00	276.00	-	-
STP	14 มิ.ย. 65	13 มิ.ย. 66	55.00	55.00	100.00	55.00	41.25	Free	Free	13 ธ.ค. 65	13 มิ.ย. 66	13 ธ.ค. 66	13 มิ.ย. 67	13.75	41.25	-	-
TEKA	15 มิ.ย. 65	14 มิ.ย. 66	165.00	55.00	300.00	165.00	123.75	Free	Free	14 ธ.ค. 65	14 มิ.ย. 66	14 ธ.ค. 66	14 มิ.ย. 67	41.25	123.75	-	-
BLESS	7 ก.ค. 65	6 ก.ค. 66	440.00	55.00	800.00	440.00	330.00	Free	Free	6 ม.ค. 66	6 ก.ค. 66	6 ม.ค. 67	6 ก.ค. 67	110.00	330.00	-	-
TLI	25 ก.ค. 65	24 ก.ค. 66	6,297.00	55.00	11,450.00	6,297.00	4,722.75	Free	Free	24 ม.ค. 66	24 ก.ค. 66	24 ม.ค. 67	24 ก.ค. 67	1,574.25	4,722.75	-	-
CHIC	27 ก.ค. 65	26 ก.ค. 66	748.00	55.00	1,360.00	748.00	561.00	Free	Free	26 ม.ค. 66	26 ก.ค. 66	26 ม.ค. 67	26 ก.ค. 67	187.00	561.00	-	-
YONG	2 ส.ค. 65	1 ส.ค. 66	374.00	55.00	680.00	374.00	280.50	Free	Free	1 ก.พ. 66	1 ส.ค. 66	1 ก.พ. 67	1 ส.ค. 67	93.50	280.50	-	-
TGE	19 ส.ค. 65	18 ส.ค. 66	1,210.00	55.00	2,200.00	1,210.00	907.50	Free	Free	18 ก.พ. 66	18 ส.ค. 66	18 ก.พ. 67	18 ส.ค. 67	302.50	907.50	-	-
CH	12 ก.ย. 65	11 ก.ย. 66	440.00	55.00	800.00	440.00	330.00	Free	Free	11 มี.ค. 66	11 ก.ย. 66	11 มี.ค. 67	11 ก.ย. 67	110.00	330.00	-	-
TEGH	30 ก.ย. 65	29 ก.ย. 66	594.00	55.00	1,080.00	594.00	445.50	Free	Free	29 มี.ค. 66	29 ก.ย. 66	29 มี.ค. 67	29 ก.ย. 67	148.50	445.50	-	-
24CS	3 ต.ค. 65	2 ต.ค. 66	236.00	54.88	430.00	236.00	177.00	Free	Free	2 เม.ย. 66	2 ต.ค. 66	2 เม.ย. 67	2 ต.ค. 67	59.00	177.00	-	-
AMARC	19 ต.ค. 65	18 ต.ค. 66	231.00	55.00	420.00	231.00	173.25	Free	Free	18 เม.ย. 66	18 ต.ค. 66	18 เม.ย. 67	18 ต.ค. 67	57.75	173.25	-	-
PCC	21 ต.ค. 65	20 ต.ค. 66	674.00	54.98	1,226.00	674.00	505.50	Free	Free	20 เม.ย. 66	20 ต.ค. 66	20 เม.ย. 67	20 ต.ค. 67	168.50	505.50	-	-
ITNS	25 ต.ค. 65	24 ต.ค. 66	121.00	55.00	220.00	121.00	90.75	Free	Free	24 เม.ย. 66	24 ต.ค. 66	24 เม.ย. 67	24 ต.ค. 67	30.25	90.75	-	-
AAI	1 พ.ย. 65	31 ต.ค. 66	1,168.00	54.96	2,125.00	1,168.00	876.00	Free	Free	30 เม.ย. 66	31 ต.ค. 66	30 เม.ย. 67	31 ต.ค. 67	292.00	876.00	-	-
BTG	2 พ.ย. 65	1 พ.ย. 66	1,064.00	55.02	1,934.00	1,064.00	798.00	Free	Free	1 พ.ค. 66	1 พ.ย. 66	1 พ.ค. 67	1 พ.ย. 67	266.00	798.00	-	-
KLINIQ	7 พ.ย. 65	6 พ.ย. 66	121.00	55.00	220.00	121.00	90.75	Free	Free	6 พ.ค. 66	6 พ.ย. 66	6 พ.ค. 67	6 พ.ย. 67	30.25	90.75	-	-
POLY	16 พ.ย. 65	15 พ.ย. 66	247.00	54.89	450.00	247.00	185.25	Free	Free	15 พ.ค. 66	15 พ.ย. 66	15 พ.ค. 67	15 พ.ย. 67	61.75	185.25	-	-
KJL	22 พ.ย. 65	21 พ.ย. 66	63.00	54.31	116.00	63.00	47.25	Free	Free	21 พ.ค. 66	21 พ.ย. 66	21 พ.ค. 67	21 พ.ย. 67	15.75	47.25	-	-
AURA	29 พ.ย. 65	28 พ.ย. 66	733.00	54.95	1,334.00	733.00	549.75	Free	Free	28 พ.ค. 66	28 พ.ย. 66	28 พ.ค. 67	28 พ.ย. 67	183.25	549.75	-	-
PRI	30 พ.ย. 65	29 พ.ย. 66	176.00	55.00	320.00	176.00	132.00	Free	Free	29 พ.ค. 66	29 พ.ย. 66	29 พ.ค. 67	29 พ.ย. 67	44.00	132.00	-	-
MTW	6 ธ.ค. 65	5 ธ.ค. 66	185.00	54.90	337.00	185.00	138.75	Free	Free	5 มิ.ย. 66	5 ธ.ค. 66	5 มิ.ย. 67	5 ธ.ค. 67	46.25	138.75	-	-
UBA	7 ธ.ค. 65	6 ธ.ค. 66	330.00	55.00	600.00	330.00	247.50	Free	Free	6 มิ.ย. 66	6 ธ.ค. 66	6 มิ.ย. 67	6 ธ.ค. 67	82.50	247.50	-	-
ITC	9 ธ.ค. 65	8 ธ.ค. 66	1,650.00	55.00	3,000.00	1,650.00	1,237.50	Free	Free	8 มิ.ย. 66	8 ธ.ค. 66	8 มิ.ย. 67	8 ธ.ค. 67	412.50	1,237.50	-	-
SGC	13 ธ.ค. 65	12 ธ.ค. 66	1,798.00	54.98	3,270.00	1,798.00	1,348.50	Free	Free	12 มิ.ย. 66	12 ธ.ค. 66	12 มิ.ย. 67	12 ธ.ค. 67	449.50	1,348.50	-	-
DTCENT	15 ธ.ค. 65	14 ธ.ค. 66	662.00	54.94	1,205.00	662.00	496.50	Free	Free	14 มิ.ย. 66	14 ธ.ค. 66	14 มิ.ย. 67	14 ธ.ค. 67	165.50	496.50	-	-
SM	20 ธ.ค. 65	19 ธ.ค. 66	605.00	55.00	1,100.00	605.00	453.75	Free	Free	19 มิ.ย. 66	19 ธ.ค. 66	19 มิ.ย. 67	19 ธ.ค. 67	151.25	453.75	-	-
WARRIX	21 ธ.ค. 65	20 ธ.ค. 66	330.00	55.00	600.00	330.00	247.50	Free	Free	20 มิ.ย. 66	20 ธ.ค. 66	20 มิ.ย. 67	20 ธ.ค. 67	82.50	247.50	-	-
MOSHI	22 ธ.ค. 65	21 ธ.ค. 66	165.00	55.00	300.00	165.00	123.75	Free	Free	21 มิ.ย. 66	21 ธ.ค. 66	21 มิ.ย. 67	21 ธ.ค. 67	41.25	123.75	-	-
KTMS	23 ธ.ค. 65	22 ธ.ค. 66	165.00	55.00	300.00	165.00	123.75	Free	Free	22 มิ.ย. 66	22 ธ.ค. 66	22 มิ.ย. 67	22 ธ.ค. 67	41.25	123.75	-	-
SAF	19 ม.ค. 66	18 ม.ค. 67	165.00	55.00	300.00	165.00	123.75	Free	Free	18 ก.ค. 66	18 ม.ค. 67	18 ก.ค. 67	18 ม.ค. 68	41.25	123.75	-	-
MASTER	25 ม.ค. 66	24 ม.ค. 67	132.00	55.00	240.00	132.00	99.00	Free	Free	24 ก.ค. 66	24 ม.ค. 67	24 ก.ค. 67	24 ม.ค. 68	33.00	99.00	-	-
SVR	8 ก.พ. 66	7 ก.พ. 67	280.00	54.90	510.00	280.00	210.00	Free	Free	7 ส.ค. 66	7 ก.พ. 67	7 ส.ค. 67	7 ก.พ. 68	70.00	210.00	-	-
NTSC	9 ก.พ. 66	8 ก.พ. 67	55.00	55.00	100.00	55.00	41.25	Free	Free	8 ส.ค. 66	8 ก.พ. 67	8 ส.ค. 67	8 ก.พ. 68	13.75	41.25	-	-
MEB	14 ก.พ. 66	13 ก.พ. 67	165.00	55.00	300.00	165.00	123.75	Free	Free	13 ส.ค. 66	13 ก.พ. 67	13 ส.ค. 67	13 ก.พ. 68	41.25	123.75	-	-
PQS	15 ก.พ. 66	14 ก.พ. 67	368.00	54.93	670.00	368.00	276.00	Free	Free	14 ส.ค. 66	14 ก.พ. 67	14 ส.ค. 67	14 ก.พ. 68	92.00	276.00	-	-
BVG	17 ก.พ. 66	16 ก.พ. 67	247.00	54.89	450.00	247.00	185.25	Free	Free	16 ส.ค. 66	16 ก.พ. 67	16 ส.ค. 67	16 ก.พ. 68	61.75	185.25	-	-

ที่มา: ตลาดหลักทรัพย์ฯ และ เคจีไอ (ประเทศไทย)

<https://www.kgieworld.co.th>

หมายเหตุ: 1. *บริษัทอาจเป็นผู้ออกใบสำคัญแสดงสิทธิอนุพันธ์บนหลักทรัพย์นี้ / 2. เป้าพื้นฐาน หมายถึง ราคาเป้าหมายเชิงพื้นฐาน (Forecasted 12M Target price) ที่อ้างอิงจากบทวิเคราะห์ที่ปัจจัยพื้นฐานฉบับล่าสุดของฝ่ายวิจัย / 3. เป้า Consensus หมายถึง ค่าเฉลี่ยของราคาเป้าหมายเชิงพื้นฐานที่จัดทำโดย Bloomberg consensus หรือ IAA Consensus

Disclaimer

บริษัทหลักทรัพย์ เคจีไอ (ประเทศไทย) จำกัด (มหาชน) ("บริษัท") มิได้ให้การรับรองใดๆ ถึงความถูกต้องและแท้จริงของข้อมูลในเอกสารนี้ ("ข้อมูล") ดังนั้นไม่ว่าจะด้วยเหตุใดก็ตาม บริษัทไม่ขอรับผิดชอบต่อความเสียหายในรายได้ หรือผลประโยชน์ใดๆ ทั้งทางตรงและทางอ้อมที่เกิดขึ้นจากการใช้ ข้อมูล และข้อมูลนี้มิได้จัดทำขึ้นเพื่อการชักชวนหรือจำหน่ายหลักทรัพย์ใดๆ ทั้งนี้ข้อมูลถูกจัดทำขึ้นจากแหล่งข้อมูลที่เป็นปัจจุบันและ บริษัทสงวนสิทธิในการแก้ไขข้อความใดๆ ในเอกสารนี้โดยมิต้องบอกกล่าวล่วงหน้า

รายงานการเปลี่ยนแปลงการถือครองหลักทรัพย์ของผู้บริหาร (Change of Management Holdings)

ชื่อบริษัท	ชื่อผู้บริหาร	ความสัมพันธ์*	ประเภท	จำนวน (หุ้น)				ราคา (บาท)
				ซื้อ	ขาย	รับโอน	โอนออก	
BGT	นาง นันทริกา ชันช้อย	ผู้รายงาน	หุ้นสามัญ	30,000				0.97
	นาง นันทริกา ชันช้อย	ผู้รายงาน	หุ้นสามัญ	25,000				0.96
BOFFICE	นางสาว สโรชา มินสุข	ผู้รายงาน	หน่วยทรัสต์	34,000				7.25
GIFT	นาย สุรชัย เชนฐโชติศักดิ์	ผู้รายงาน	หุ้นสามัญ		49,761,000			3.36
KKP	นาย อภินันท์ เกติยวปฏิพันธ์	ผู้รายงาน	ใบสำคัญฯ	121,100				3.14
	นาย อภินันท์ เกติยวปฏิพันธ์	ผู้รายงาน	ใบสำคัญฯ	128,900				3.08
KSL	นาย จำรูญ ชินธรรมมิตร	ผู้รายงาน	หุ้นสามัญ	52,300				3.06

ที่มา: เว็บไซต์ ก.ล.ด.

หมายเหตุ: * กรณีที่บริษัทมีผู้บริหารเป็นคู่สมรสกัน ถ้ามีการซื้อขายหลักทรัพย์ คู่สมรสทั้ง 2 คน จะมีหน้าที่ต้องรายงาน ซึ่งจะทำให้เกิดการแสดงรายการซ้ำซ้อนกัน เช่น นาย A และนาง B เป็นคู่สมรสกันและเป็นผู้บริหารของ บมจ. AB ทั้งคู่ ถ้านาย A ซื้อหุ้น AB 1 รายการ การแสดงข้อมูลจะเป็น 2 รายการดังนี้ รายการที่ 1 นาย A ผู้จัดทำ ซื้อหุ้น รายการที่ 2 นาง B คู่สมรส ซื้อหุ้น จึงขอให้ใช้ข้อมูลด้วยความระมัดระวัง

Disclaimer

บริษัทหลักทรัพย์ เคจีไอ (ประเทศไทย) จำกัด (มหาชน) ("บริษัท") มิได้ให้การรับรองใดๆ ถึงความถูกต้องและแท้จริงของข้อมูลในเอกสารนี้ ("ข้อมูล") ดังนั้นไม่ว่าจะด้วยเหตุใดก็ตาม บริษัทไม่ขอรับผิดชอบต่อความเสียหายในรายได้ หรือผลประโยชน์ใดๆ ทั้งทางตรงและทางอ้อมที่เกิดขึ้นจากการใช้ ข้อมูล และข้อมูลนี้มีได้จัดทำขึ้นเพื่อการชักชวนหรือชี้แนะให้ซื้อขายหลักทรัพย์ใดๆ ทั้งนี้ข้อมูลถูกจัดทำขึ้นจากแหล่งข้อมูลที่เป็นปัจจุบันและ บริษัทสงวนสิทธิในการแก้ไขข้อความใดๆ ในเอกสารนี้โดยมิต้องออกกล่าวอ้างหน้า

ปฏิทินหุ้น

จันทร์	อังคาร	พุธ	พฤหัสบดี	ศุกร์
24 ก.ค. 66	25 ก.ค. 66	26 ก.ค. 66	27 ก.ค. 66	28 ก.ค. 66
เข้าเทรด SET วันแรก PTTGC13C2312A TL13C2312A AIA41C2311A CMBANK41C2311A GULF41P2311A HKEX41C2311A HSB41C2311A MINT41C2311A EA16C2311A GULF16C2311A JMT16C2311A ORH9C2401A TRUE19P2312A B-W6 ขึ้น SP เพื่อใช้สิทธิครั้งสุดท้าย ตั้งแต่ 24 ก.ค. - 16 ส.ค. 66	VGI XD @ 0.04 บาท จ่าย 18 ส.ค. 66 เข้าเทรด SET วันแรก KKP13C2312A TIDLOR13C2312A CENTEL01C2401A DOHOME01C2401A, DOHOME01P2401A GULF01C2312A, GULF01P2312A GUNKUL01C2401A HANA01C2312A, HANA01P2312A PTTEP01C2401A SCB01P2401A SIRIO1C2312A, SIRIO1P2401A STECO1C2401A, STECO1P2401A TIDLOR01C2401A VGI01C2401A WHA01C2401A SET5019C2312A เพิ่มทุน PRG เข้าเทรด 822 หุ้น เพิ่มทุน PROUD เข้าเทรด 332,544,970 หุ้น	เข้าเทรด SET วันแรก BBL13P2312B DELTA13P2311B KTB13C2312A, KTB13P2312A SET5013C2312A, SET5013P2312A CENTEL41C2312A KBANK41C2311A MTC41C2311A SET5041P2309F TIDLOR41C2311B SET5027P2309C SET5027C2309D KBANK19C2312A	เข้าเทรด SET วันแรก DV8-W2 EGCO13C2312A HANA13C2312A KBANK13C2312A MTC13C2312A RATCH13C2312A SCB13C2312A STEC13P2312A AWC06C2312A ERW06C2401A PTTEP06C2311A SET5006C2310A, SET5006P2310A SIRIO6C2401A VGI06C2401A SET5024C2309C, SET5024P2309C ADVANC41C2311A DELTA41C2311A PTTEP41C2312A CBG19P2312A KKP19C2312A เพิ่มทุน PPPM เข้าเทรด 24,691,358 หุ้น เพิ่มทุน UREKA เข้าเทรด 34,209 หุ้น	วันเฉลิมพระชนมพรรษา พระบาทสมเด็จพระเจ้าอยู่หัว
31 ก.ค. 66	1 ส.ค. 66	2 ส.ค. 66	3 ส.ค. 66	4 ส.ค. 66
EPG XD @ 0.14 บาท จ่าย 18 ส.ค. 66	วันอาสาฬหบูชา		LPF XD @ 0.2193 บาท จ่าย 21 ส.ค. 66 KYE XD @ 4.1 บาท จ่าย 22 ส.ค. 66	BC-W1 ขึ้น SP เพื่อใช้สิทธิครั้งสุดท้าย ตั้งแต่ 4 - 29 ส.ค. 66
7 ส.ค. 66	8 ส.ค. 66	9 ส.ค. 66	10 ส.ค. 66	11 ส.ค. 66
PTL XD @ 0.27 บาท จ่าย 24 ส.ค. 66 BTS XD @ 0.16 บาท จ่าย 25 ส.ค. 66	SCGP XD @ 0.25 บาท จ่าย 22 ส.ค. 66 1DIV XD @ 0.20 บาท จ่าย 23 ส.ค. 66 META-W6 ขึ้น SP เพื่อใช้สิทธิครั้งสุดท้าย ตั้งแต่ 8 - 31 ส.ค. 66	SCC XD @ 2.50 บาท จ่าย 25 ส.ค. 66 MACO-W4 ขึ้น SP เพื่อใช้สิทธิครั้งสุดท้าย ตั้งแต่ 9 ส.ค. - 4 ก.ย. 66		APEX XR 1:2 @ 0.05 บาท
14 ส.ค. 66	15 ส.ค. 66	16 ส.ค. 66	17 ส.ค. 66	18 ส.ค. 66
ชดเชยวันเฉลิมพระชนมพรรษา สมเด็จพระนางเจ้าสิริกิติ์ พระบรมราชินีนาถ พระบรมราชชนนีพันปีหลวง และวันแม่แห่งชาติ (วันเสาร์ที่ 12 สิงหาคม 2566)		BYD-W6 ขึ้น SP เพื่อใช้สิทธิครั้งสุดท้าย ตั้งแต่ 16 ส.ค. - 8 ก.ย. 66		
21 ส.ค. 66	22 ส.ค. 66	23 ส.ค. 66	24 ส.ค. 66	25 ส.ค. 66

Disclaimer

บริษัทหลักทรัพย์ เคจีไอ (ประเทศไทย) จำกัด (มหาชน) ("บริษัท") มิได้ให้การรับรองใดๆ ถึงความถูกต้องและแท้จริงของข้อมูลในเอกสารนี้ ("ข้อมูล") ดังนั้นไม่ว่าจะด้วยเหตุใดก็ตาม บริษัทไม่ขอรับผิดชอบต่อความเสียหายในรายได้ หรือผลประโยชน์ใดๆ ทั้งทางตรงและทางอ้อมที่เกิดขึ้นจากการใช้ข้อมูล และข้อมูลนี้มิได้จัดทำขึ้นเพื่อการชักชวนหรือแนะนำให้ซื้อขายหลักทรัพย์ใดๆ ทั้งนี้ข้อมูลถูกจัดทำขึ้นจากแหล่งข้อมูลที่เป็นปัจจุบันและ บริษัทสงวนสิทธิในการแก้ไขข้อความใดๆ ในเอกสารนี้โดยมิต้องออกกล่าวอ้างหน้า

ปฏิทินหุ้น (ต่อ)

จันทร์	อังคาร	พุธ	พฤหัสบดี	ศุกร์
28 ส.ค. 66	29 ส.ค. 66	30 ส.ค. 66	31 ส.ค. 66	1 ก.ย. 66
TGPRO-W3 ขึ้น SP เพื่อใช้สิทธิครั้งสุดท้าย ตั้งแต่ 28 ส.ค.- 20 ก.ย. 66				
4 ก.ย. 66	5 ก.ย. 66	6 ก.ย. 66	7 ก.ย. 66	8 ก.ย. 66
ขึ้น SP เพื่อใช้สิทธิครั้งสุดท้าย CWT-W5 IP-W1 ตั้งแต่ 6 - 29 ก.ย. 66				
11 ก.ย. 66	12 ก.ย. 66	13 ก.ย. 66	14 ก.ย. 66	15 ก.ย. 66
JCK XR 1:1 @ 0.30 บาท				
18 ก.ย. 66	19 ก.ย. 66	20 ก.ย. 66	21 ก.ย. 66	22 ก.ย. 66
25 ก.ย. 66	26 ก.ย. 66	27 ก.ย. 66	28 ก.ย. 66	29 ก.ย. 66
ที่มา : ตลาดหลักทรัพย์ฯ				ประจำวันที่ 27 ก.ค. 66
หมายเหตุ :				
IPO : หุ้นเข้าใหม่				
XD : ผู้ซื้อหลักทรัพย์ไม่ได้สิทธิรับเงินปันผล		XB : ผู้ซื้อหลักทรัพย์ไม่ได้สิทธิจองซื้อหุ้นออกใหม่ ในกรณีต่อไปนี้		
XE : วันปิดสมุดทะเบียนผู้ถือใบสำคัญแสดงสิทธิ เพื่อการใช้สิทธิแปลงสภาพก่อนกำหนด		- สิทธิจองซื้อหุ้นบุริมสิทธิ ที่จัดสรรให้แก่ผู้ถือหุ้นสามัญ		
XR : ผู้ซื้อหลักทรัพย์ไม่ได้สิทธิจองซื้อหุ้นออกใหม่		- สิทธิจองซื้อหุ้นสามัญ ที่จัดสรรให้แก่ผู้ถือหุ้นบุริมสิทธิ		
XT : ผู้ซื้อหลักทรัพย์ไม่ได้สิทธิรับใบสำคัญแสดงสิทธิในการซื้อหุ้นเพิ่มทุนที่โอนสิทธิได้		- สิทธิในการจองซื้อหลักทรัพย์ที่เสนอขายให้แก่ประชาชนทั่วไป (Public Offering) โดยจัดสรรให้แก่ผู้ถือหุ้นเดิมของบริษัท		
XW : ผู้ซื้อหลักทรัพย์ไม่ได้สิทธิรับใบสำคัญแสดงสิทธิที่จะซื้อหลักทรัพย์		- สิทธิในการจองซื้อหลักทรัพย์ของบริษัทในเครือ		
XN : ผู้ซื้อหลักทรัพย์ไม่มีสิทธิในการรับเงินคืนจากการลดทุน				

<https://www.kgieworld.co.th>

หมายเหตุ: 1. *บริษัทอาจเป็นผู้ถือใบสำคัญแสดงสิทธิอนุพันธ์บนหลักทรัพย์นี้ / 2. เป้าพื้นฐาน หมายถึง ราคาเป้าหมายเชิงพื้นฐาน (Forecasted 12M Target price) ที่อ้างอิงจากบทวิเคราะห์ปัจจุบันฉบับล่าสุดของฝ่ายวิจัยฯ / 3. เป้า Consensus หมายถึง ค่าเฉลี่ยของราคาเป้าหมายเชิงพื้นฐานที่จัดทำโดย Bloomberg consensus หรือ IAA Consensus

Disclaimer

บริษัทหลักทรัพย์ เคจีไอ (ประเทศไทย) จำกัด (มหาชน) (“บริษัท”) มิได้ให้การรับรองใดๆ ถึงความถูกต้องและแท้จริงของข้อมูลในเอกสารนี้ (“ข้อมูล”) ดังนั้นไม่ว่าจะด้วยเหตุใดก็ตาม บริษัทไม่ขอรับผิดชอบต่อความเสียหายในรายได้ หรือผลประโยชน์ใดๆ ทั้งทางตรงและทางอ้อมที่เกิดขึ้นจากการใช้ ข้อมูล และข้อมูลนี้มีได้จัดทำขึ้นเพื่อเป็นการชักชวนหรือแนะนำให้ซื้อขายหลักทรัพย์ใดๆ ทั้งนี้ข้อมูลถูกจัดทำขึ้นจากแหล่งข้อมูลที่เป็นปัจจุบันและ บริษัทสงวนสิทธิในการแก้ไขข้อความใดๆ ในเอกสารนี้โดยมิต้องออกกล่าวอ้างหน้า

รายชื่อหลักทรัพย์ที่สมาชิกต้องดำเนินการให้ลูกค้าวางเงินสดไว้ล่วงหน้ากับสมาชิกเต็มจำนวนที่จะซื้อ (Cash Balance)

รายชื่อหุ้น	วันที่เริ่มต้น	วันที่สิ้นสุด
TBN	10/7/2023	27/7/2023
READY	24/7/2023	11/8/2023

ที่มา: ตลาดหลักทรัพย์ฯ และ เคจีไอ (ประเทศไทย)

Disclaimer

บริษัทหลักทรัพย์ เคจีไอ (ประเทศไทย) จำกัด (มหาชน) ("บริษัท") มิได้ให้การรับรองใดๆ ถึงความถูกต้องและแท้จริงของข้อมูลในเอกสารนี้ ("ข้อมูล") ดังนั้นไม่ว่าจะด้วยเหตุใดก็ตาม บริษัทไม่ขอรับผิดชอบต่อความเสียหายในรายได้ หรือผลประโยชน์ใดๆ ทั้งทางตรงและทางอ้อมที่เกิดขึ้นจากการใช้ ข้อมูล และข้อมูลนี้มีได้จัดทำขึ้นเพื่อเป็นการชักชวนหรือชี้แนะให้ซื้อขายหลักทรัพย์ใดๆ ทั้งนี้ข้อมูลถูกจัดทำขึ้นจากแหล่งข้อมูลที่เป็นปัจจุบันและ บริษัทสงวนสิทธิในการแก้ไขข้อความใดๆในเอกสารนี้โดยมิต้องบอกกล่าวล่วงหน้า

รายงานผลสำรวจการกำกับดูแลกิจการบริษัทจดทะเบียน (CG Report)

บริษัทที่ได้คะแนนอยู่ในระดับ "ดีเลิศ (Excellent)"

ชื่อย่อ	ชื่อบริษัท	ชื่อย่อ	ชื่อบริษัท	ชื่อย่อ	ชื่อบริษัท
AAV	บริษัท เอเชีย เออีเอ็น	GLOBAL	บริษัท สยามโกลบอลเฮ้าส์	PTTGC	บริษัท พีทีที โกลบอล เคมิคอล
ADVANC	บริษัท แอดวานซ์ อินโฟร์ เซอร์วิส	GPSC	บริษัท โกลบอล เพาเวอร์ ซินเนอร์ยี	PYLON	บริษัท พylon
AMA	บริษัท อามา มาร์วิน	GULF	บริษัท กัดพี เอ็มเออร์จี ดีเวลลอปเม้นท์	QH	บริษัท ควอลิตี้เฮ้าส์
AMATA	บริษัท อมตะ คอร์ปอเรชั่น	HANA	บริษัท ฮานา โมโตริเคิลไทยนิคส์	RATCH	บริษัท ราช กรุ๊ป
ANAN	บริษัท อนันดา ดีเวลลอปเม้นท์	HMPRO	บริษัท โฮม โปรดักส์ เซ็นเตอร์	RS	บริษัท อาร์เอส
AOT	บริษัท ท่าอากาศยานไทย	INTUCH	บริษัท อินทUCH โฮลดิ้งส์	SAT	บริษัท สมบูรณ์ แอ็ดวานซ์ เทคโนโลยี
AP	บริษัท เอพี (ไทยแลนด์)	IRPC	บริษัท ไออาร์พีซี	SCB	ธนาคารไทยพาณิชย์
BAFS	บริษัท บริการเชื้อเพลิงการบินกรุงเทพ	IVL	บริษัท อินโดรามา เวนเจอร์ส	SCC	บริษัท ปูนซิเมนต์ไทย
BANPU	บริษัท บานปู	KBANK	ธนาคารกรุงไทย	SCCC	บริษัท ปูนซิเมนต์ศรีนครหลวง
BBL	ธนาคารกรุงเทพ	KCE	บริษัท เคซีซี อิลেকโทรนิคส์	SCGP	บริษัท เอสซีจี แพคเกจจิ้ง
BCP	บริษัท บางจาก คอร์ปอเรชั่น	KKP	ธนาคารเกียติพาณิชย์	SEAFSCO	บริษัท ซีพีเอฟ
BCPG	บริษัท บีซีพีจี	KTB	ธนาคารกรุงไทย	SHR	บริษัท เอส โอเทล แอนด์ รีสอร์ท
BDMS	บริษัท กรุงเทพดุสิตเวชการ	KTC	บริษัท บัตรกรุงไทย	SMPC	บริษัท สหมิตรดิวตี้ฟรี
BEM	บริษัท ทางด่วนและรถไฟฟ้ากรุงเทพ	LH	บริษัท แลนด์คอนเน็คท์เฮ้าส์	SPALI	บริษัท สุภาลัย
BGRIM	บริษัท บี.กริม เพาเวอร์	LPN	บริษัท แอล.พี.เอ็น.ดีเวลลอปเม้นท์	SPRC	บริษัท สปรค บีดีเอเอ็ม วีพีเน็ท
BPP	บริษัท บานปู เพาเวอร์	MAJOR	บริษัท เมเจอร์ ซินีเพล็กซ์ กรุ๊ป	SUN	บริษัท ซันสวีท
BTS	บริษัท บีทีเอส กรุ๊ป โฮลดิ้งส์	MAKRO	บริษัท สยามแม็คโคร	TACC	บริษัท ที.เอ.ซี. คอนซูเมอร์
CENTEL	บริษัท เจริญนครทรีเทล	MBK	บริษัท เอ็ม บี เค	TCAP	บริษัท ทูน่าเซาท์
CK	บริษัท ซี.กรีน	MINT	บริษัท ไมเนอร์ อินเตอร์เนชั่นแนล	THCOM	บริษัท ไทยคม
CKP	บริษัท ซีเค พาวเวอร์	MTC	บริษัท เมืองไทย แคปปิตอล	TISCO	บริษัท ทีเอสไอไฟแนนเชียลกรุ๊ป
COM7	บริษัท คอมเซเว่น	OR	บริษัท อร. นวัตกรรมและการค้าปลีก	TOP	บริษัท ไทยออยล์
CPALL	บริษัท ซีพี ออลล์	ORI	บริษัท อริจินัลโปรดักส์	TRUE	บริษัท ทรู คอร์ปอเรชั่น
CPF	บริษัท เจริญโภคภัณฑ์อาหาร	OSP	บริษัท โอเอส	TTB	ธนาคารทหารไทยธนชาต
CPN	บริษัท เซ็นทรัลพัฒนา	PLANB	บริษัท แพลน บี มีเดีย	VGI	บริษัท วีจีไอ
DELTA	บริษัท เดลต้า อีเลคโทรนิคส์ (ประเทศไทย)	PSH	บริษัท พุกงา โฮลดิ้ง	WHA	บริษัท ดับบลิวเอชเอ คอร์ปอเรชั่น
DTAC	บริษัท โทเทิล แอ็คเซส คอมมูนิเคชั่น	PTG	บริษัท พีทีจี เอ็นเนอยี	WHAUP	บริษัท ดับบลิวเอชเอ ยูทิลิตี้ส์ แอนด์ พาวเวอร์
EGCO	บริษัท ผลิตไฟฟ้า	PTT	บริษัท ปตท.	ZEN	บริษัท เซ็น คอร์ปอเรชั่น กรุ๊ป
GFPT	บริษัท จีเอฟพีที	PTTEP	บริษัท ปตท. ส่วนรวมและผลิตภัณฑ์ปิโตรเลียม		


บริษัทที่ได้คะแนนอยู่ในระดับ "ดีมาก (Very Good)"

ชื่อย่อ	ชื่อบริษัท	ชื่อย่อ	ชื่อบริษัท	ชื่อย่อ	ชื่อบริษัท
AEONTS	บริษัท อีออน อิเล็กทรอนิกส์ (ไทยแลนด์)	JMT	บริษัท เจ เอ็ม ที เน็ทเวอร์ค เซอร์วิส	SINGER	บริษัท ซิงเกอร์ประเทศไทย
BAM	บริษัท บริหารสินทรัพย์ กรุงเทพพาณิชย์	KEX	บริษัท เคซี เอ็กซ์เพรส (ประเทศไทย)	SPA	บริษัท สยามเวลเนสกรุ๊ป
BCH	บริษัท บางกอก เชน ฮอเทล	M	บริษัท เอ็มเค เรสโตรองด์ กรุ๊ป	STGT	บริษัท สตรีทโกลด์ (ประเทศไทย)
BEC	บริษัท บีอีซี เวิลด์	MEGA	บริษัท เมก้า ไลฟ์สไตล์เซ็นเตอร์	TFG	บริษัท ไทยฟู้ดส์ กรุ๊ป
CBG	บริษัท คาราบาวกรุ๊ป	NETBAY	บริษัท เน็ตเบย์	TKN	บริษัท ทีเอ็นเคอ็ย ฟู้ดอินเวสต์เม้นท์
CHG	บริษัท โรงพยาบาลจุฬารัตน์	RBF	บริษัท อาร์ บี เอฟ มี ฟู้ด ซัพพลาย	TNP	บริษัท ธนพิริยะ
DOHOME	บริษัท ดูโฮม	SAPPE	บริษัท ซีพี	XO	บริษัท เอ็กซ์เซลลेंट ฟู้ด
ERW	บริษัท ดี เยาวรัตน์ กรุ๊ป	SAWAD	บริษัท สวรรค์ดี คอร์ปอเรชั่น		
ESSO	บริษัท เอสโซ่ (ประเทศไทย)	SFT	บริษัท สวีฟท์ (ประเทศไทย)		


บริษัทที่ได้คะแนนอยู่ในระดับ "ดี (Good)"

ชื่อย่อ	ชื่อบริษัท	ชื่อย่อ	ชื่อบริษัท	ชื่อย่อ	ชื่อบริษัท
AU	บริษัท อายู	HUMAN	บริษัท ฮิวแมนิก้า	SF	บริษัท สยามฟิวเจอร์ดีเวลลอปเม้นท์
BH	บริษัท โรงพยาบาลบำรุงราษฎร์	IIG	บริษัท ไอเอ็นไอ กรุ๊ป	SISB	บริษัท เอสไอเอสบี
EKH	บริษัท เอกชัยการแพทย์	LPH	บริษัท โรงพยาบาล ลาดพร้าว	TPCH	บริษัท ทีพีซี

บริษัทที่ไม่ปรากฏชื่อในรายงาน CGR

ชื่อย่อ	ชื่อบริษัท	ชื่อย่อ	ชื่อบริษัท	ชื่อย่อ	ชื่อบริษัท
GCC	บริษัท โกลบอลกรีนเคมิคอล	SMD	บริษัท สเคมดี	SVI	บริษัท เอสวีไอ
HENG	บริษัท เฮงลิสซิ่ง แอนด์ แคปปิตอล	STEC	บริษัท เอสทีซี	UBE	บริษัท ยูบีอี

ที่มา: www.thai-iod.com

Disclaimer : การเปิดเผยผลการสำรวจของสมาคมส่งเสริมสถาบันกรรมการบริษัทไทย (IOD) ในเรื่องการกำกับดูแลกิจการ (Corporate Governance) นี้ เป็นการดำเนินการตามนโยบายของสำนักงานคณะกรรมการกำกับหลักทรัพย์และตลาดหลักทรัพย์ โดยการสำรวจของ IOD เป็นการสำรวจและประเมินจากข้อมูลของบริษัทจดทะเบียนในตลาดหลักทรัพย์แห่งประเทศไทย และตลาดหลักทรัพย์ เอ็มเอไอ (MAI) ที่มีการเปิดเผยต่อสาธารณะ และเป็นข้อมูลที่ผู้ลงทุนที่ไม่สามารถเข้าถึงได้ ดังนั้น ผลสำรวจดังกล่าวจึงเป็นการนำเสนอในมุมมองของบุคคลภายนอก โดยไม่ได้เป็นการประเมินการปฏิบัติ และไม่ได้มีการใช้ข้อมูลภายในเพื่อการประเมิน ผลสำรวจดังกล่าวเป็นผลการสำรวจ ณ วันที่ปรากฏในรายงานการกำกับดูแลกิจการของบริษัทจดทะเบียนไทยเท่านั้น ดังนั้น ผลการสำรวจจึงอาจเปลี่ยนแปลงได้ภายหลังวันดังกล่าว หรือเมื่อข้อมูลที่เกี่ยวข้องมีการเปลี่ยนแปลง ทั้งนี้ บริษัทหลักทรัพย์ เคจีไอ (ประเทศไทย) จำกัด (มหาชน) มิได้ยืนยัน ตรวจสอบ หรือรับรองถึงความถูกต้องครบถ้วนของผลการสำรวจดังกล่าวแต่อย่างใด

<https://www.kgiworld.co.th>

หมายเหตุ: 1. *บริษัทอาจเป็นผู้ถือครองใบสำคัญแสดงสิทธิอนุพันธ์บนหลักทรัพย์นี้ / 2. เป้าพื้นฐาน หมายถึง ราคาเป้าหมายเชิงพื้นฐาน (Forecasted 12M Target price) ที่อ้างอิงจากบทวิเคราะห์ที่ปัจจัยพื้นฐานฉบับล่าสุดของฝ่ายวิจัย / 3. เป้า Consensus หมายถึง ค่าเฉลี่ยของราคาเป้าหมายเชิงพื้นฐานที่จัดทำโดย Bloomberg consensus หรือ IAA Consensus

Disclaimer

บริษัทหลักทรัพย์ เคจีไอ (ประเทศไทย) จำกัด (มหาชน) ("บริษัท") มิได้ให้การรับรองใดๆ ถึงความถูกต้องและแท้จริงของข้อมูลในเอกสารนี้ ("ข้อมูล") ดังนั้นไม่ว่าจะด้วยเหตุใดก็ตาม บริษัทฯ ขอรับผิดชอบต่อความเสียหายในรายได้ หรือผลประโยชน์ใดๆ ทั้งทางตรงและทางอ้อมที่เกิดขึ้นจากการใช้ ข้อมูล และข้อมูลนี้มิได้จัดทำขึ้นเพื่อการชักชวนหรือชี้แนะให้ซื้อขายหลักทรัพย์ใดๆ ทั้งนี้ข้อมูลถูกจัดทำขึ้นจากแหล่งข้อมูลที่เป็นปัจจุบันและ บริษัทฯ สนับสนุนสิทธิในการแก้ไขข้อความใดๆ ในเอกสารนี้โดยไม่มีข้อผูกมัดใดๆ

“บริษัทหลักทรัพย์ เคจีไอ ประเทศไทย (จำกัด มหาชน” เป็นผู้จัดการการจำหน่ายและรับประกัน การจำหน่ายหุ้นสามัญเพิ่มทุนของ บมจ. บีเจซี เฮฟวี่ อินดิสทรี (BJCHI), บมจ. นามยง เทอร์มินัล (NYT), บมจ. เอไอ เอนเนอร์จี (AIE) และ บริษัท เอส พี วี ไอ (SPVI) โดยการจัดทำเอกสารฉบับนี้เพื่อวัตถุประสงค์ในการนำเสนอข้อมูลและบทวิเคราะห์เท่านั้น การตัดสินใจลงทุนขึ้นกับดุลยพินิจของนักลงทุน ผู้ลงทุนควรพิจารณาข้อมูลเกี่ยวกับผู้จัดจำหน่ายหลักทรัพย์ก่อนที่จะมีการตัดสินใจลงทุน

บริษัทฯ ขอสงวนสิทธิ์ในความหรืองานวิจัยเกี่ยวกับหลักทรัพย์ของ บมจ. เอไอ เอนเนอร์จี (AIE) เนื่องจากบริษัทฯ ได้เข้าร่วมเป็นผู้จัดจำหน่ายหลักทรัพย์ และหลักทรัพย์ของ บมจ. เอเชียน อินซูเลเตอร์ (AI) ซึ่งเป็นบริษัทที่มีความเกี่ยวข้องกับหลักทรัพย์ AIE ที่บริษัทฯ รับจัดจำหน่ายเป็นการชั่วคราว ตั้งแต่วันที่ 2 ธ.ค. 2556 เป็นต้นไปจนถึงวันปิดการเสนอขายหรือวันที่จัดหาหุ้นส่วนเกินไครครบแล้วแต่กรณี

Disclaimer

บริษัทหลักทรัพย์ เคจีไอ (ประเทศไทย) จำกัด (มหาชน) (“บริษัท”) มิได้ให้การรับรองใดๆ ถึงความถูกต้องและแท้จริงของข้อมูลในเอกสารนี้ (“ข้อมูล”) ดังนั้นไม่ว่าจะด้วยเหตุใดก็ตาม บริษัทไม่ขอรับผิดชอบต่อความเสียหายในรายได้ หรือผลประโยชน์ใดๆ ทั้งทางตรงและทางอ้อมที่เกิดขึ้นจากการใช้ ข้อมูล และข้อมูลนี้มีได้จัดทำขึ้นเพื่อการชักชวนหรือชี้แนะให้ซื้อขายหลักทรัพย์ใดๆ ทั้งนี้ข้อมูลถูกจัดทำขึ้นจากแหล่งข้อมูลที่เป็นปัจจุบันและ บริษัทสงวนสิทธิ์ในการแก้ไขข้อความใดๆ ในเอกสารนี้โดยมิต้องออกกล่าวอ้างหน้า

รายงานผลการประเมินโครงการประเมินการพัฒนากฎต่อต้านการทุจริต (Anti-corruption Progress Indicator)

ระดับ 5: ขยายผลสู่ผู้ที่เกี่ยวข้อง (Extended)

ชื่อย่อ	ชื่อบริษัท	ชื่อย่อ	ชื่อบริษัท	ชื่อย่อ	ชื่อบริษัท
ADVANC	บริษัท แอดวานซ์ อินโฟร์ เซอร์วิส	GLOBAL	บริษัท สยามโกลบอลเฮาส์	QH	บริษัท ควอลิตี้เฮาส์
ANAN	บริษัท อนันดา ดีเวลลอปเม้นท์ จำกัด	GPSC	บริษัท โกลบอล เพาเวอร์ ซินเนอร์ยี จำกัด	RATCH	บริษัท ผลิตไฟฟ้าราชบุรีโฮลดิ้ง
BBL	ธนาคารกรุงเทพ	HMPRO	บริษัท โฮม โปรดักส์ เซ็นเตอร์	ROBINS	บริษัท ห้างสรรพสินค้าโรบินสัน
BCH	บริษัท บางกอก เซน ฮอสปิทัล จำกัด	IRPC	บริษัท ไออาร์พีซี	SCC	บริษัท ปูนซิเมนต์ไทย จำกัด
BDMS	บริษัท กรุงเทพดุสิตเวชการ จำกัด	KBANK	ธนาคารกรุงไทย	SIRI	บริษัท เอสเอสไอ
BIGC	บริษัท บีซี ซูเปอร์เซ็นเตอร์	KCE	บริษัท เคซีอี อีเล็คโทรนิคส์	SPALI	บริษัท สุกัลย
CK	บริษัท ซี.การช่าง	KKP	ธนาคารเกียรตินาคิน	STEC	บริษัท ซี.ไอ.ไทย เอ็นจิเนียริงแอนด์คอนสตรัคชัน จำกัด
DCC	บริษัท ไดนาสตีเซรามิก	KTB	ธนาคารกรุงไทย	TCAP	บริษัท ทุนอนาคต
DELTA	บริษัท เดลต้า อีเล็คโทรนิคส์ (ประเทศไทย)	LPH	บริษัท โรงพยาบาล ลาดพร้าว จำกัด	TISCO	บริษัท ทีเอสไอไฟแนนเชียลกรุ๊ป
DRT	บริษัท กระเบื้องเคลือบคตราเพชร	PACE	บริษัท เพช ดีเวลลอปเม้นท์ คอร์ปอเรชั่น	TMT	บริษัท ต้าเหล็กไทย
EGCO	บริษัท ผลิตไฟฟ้า	PTT	บริษัท ปตท.	TOP	บริษัท ไทยออยล์
GFPT	บริษัท จีเอฟพีที	PTTGC	บริษัท พีทีที โกลบอล เคมิคอล		

ระดับ 4: ได้รับการรับรอง (Certified)

ชื่อย่อ	ชื่อบริษัท	ชื่อย่อ	ชื่อบริษัท	ชื่อย่อ	ชื่อบริษัท
AAV	บริษัท เอเชีย เอวิชั่น	ERW	บริษัท ดี เยาวรัตน์ กรุ๊ป	SAPPE	บริษัท เซ็ปเป้ จำกัด
AP	บริษัท เอเชียเนชั่นเพอริออดี ดีเวลลอปเม้นท์	GLOW	บริษัท โกลว์ พลังงาน	SAWAD	บริษัท ศรีสวัสดิ์ พาวเวอร์ 1979 จำกัด
BA	บริษัท การบินกรุงเทพ จำกัด	GUNKUL	บริษัท กันกุลเอ็นจิเนียริง	SCB	ธนาคารไทยพาณิชย์
BANPU	บริษัท บ้านปู	ILINK	บริษัท อินเทอร์เน็ต คอมมูนิเคชั่น	SCN	บริษัท สแกน อินเตอร์ จำกัด
BCP	บริษัท บางจากปิโตรเลียม	KTC	บริษัท บัตรกรุงไทย	SEAFSCO	บริษัท ซีพีเอฟ
BH	บริษัท โรงพยาบาลบำรุงราษฎร์	LH	บริษัท แลนด์แอนด์เฮาส์	SVI	บริษัท เอสวีไอ
BJCHI	บริษัท บีเจซี เอพี อินดัสทรี จำกัด	LPN	บริษัท แอล.พี.เอ็น. ดีเวลลอปเม้นท์	TASCO	บริษัท ทีพีไอเอสพี
CBG	บริษัท คาซาวากรุ๊ป จำกัด	MAKRO	บริษัท สยามแม็คโคร	TKN	บริษัท เคาน์เตอร์เทรด จำกัด
CENDEL	บริษัท เซ็นทรัลเทรดดิ้ง	MALEE	บริษัท มาเลียมพราน	TMB	ธนาคารทหารไทย
CHG	บริษัท โรงพยาบาลจุฬารัตน์ จำกัด	MINT	บริษัท ไมเนอร์ อินเตอร์เนชั่นแนล	TRT	บริษัท ทีวีไทย
CKP	บริษัท ซีเค พาวเวอร์ จำกัด	MODERN	บริษัท โมเดิร์นฟู้ดกรุ๊ป	TRUE	บริษัท ทรู คอร์ปอเรชั่น
CPF	บริษัท เจริญโภคภัณฑ์อาหาร	NOK	บริษัท สายการบินนกแอร์ จำกัด	TVO	บริษัท นวัตกรรมไทย
CPN	บริษัท เซ็นทรัลพัฒนา	PTTEP	บริษัท ปตท. สำรวจและผลิตปิโตรเลียม		
DTAC	บริษัท โทีที แอ็คเซ็ส คอมมูนิเคชั่น	PYLON	บริษัท ไพลอน		

ระดับ 3: มีมาตรการป้องกัน (Established)

ชื่อย่อ	ชื่อบริษัท	ชื่อย่อ	ชื่อบริษัท	ชื่อย่อ	ชื่อบริษัท
BEM	บริษัท ทางด่วนและรถไฟฟ้ากรุงเทพ จำกัด	MTLS	บริษัท เมืองไทย ลิสซิ่ง จำกัด	SPRC	บริษัท สดาร์ ปิโตรเลียม วีพีเอ็ม
CPALL	บริษัท ซีพี ออลล์	SCI	บริษัท เอสซีไอ ซิเมนต์ จำกัด		

ไม่เปิดเผยหรือไม่มีนโยบาย

ชื่อย่อ	ชื่อบริษัท	ชื่อย่อ	ชื่อบริษัท	ชื่อย่อ	ชื่อบริษัท
AOT	บริษัท ท่าอากาศยานไทย	BPP	บริษัท บ้านปู เพาเวอร์ จำกัด	FN	บริษัท เอฟเอ็น แฟคเตอร์ เอช/เอช จำกัด
BCPG	บริษัท บีซีพีจี จำกัด	BTS	บริษัท บีทีเอส กรุ๊ป โฮลดิ้งส์	TPCH	บริษัท ทีพีซี เพาเวอร์โฮลดิ้ง จำกัด

ที่มา: www.cgthailand.org

Disclaimer: การเปิดเผยผลการประเมินดัชนีชี้วัดความคืบหน้าการป้องกันกรณีส่วนที่เกี่ยวข้องกับการทุจริตคอร์รัปชัน (Anti-Corruption Progress Indicators) ของบริษัทจดทะเบียนในตลาดหลักทรัพย์แห่งประเทศไทยที่จัดทำโดยสถาบันที่ เกี่ยวข้องซึ่งมีการเปิดเผยโดยสำนักงานคณะกรรมการกำกับหลักทรัพย์และตลาดหลักทรัพย์ เป็นการดำเนินการตามนโยบายและตามแผนพัฒนาความยั่งยืนสำหรับบริษัทจดทะเบียน โดยผลการประเมินดังกล่าว สถาบันที่เกี่ยวข้องอาศัย ข้อมูลที่ได้รับจากบริษัทจดทะเบียนที่บริษัทจดทะเบียนได้ระบุในแบบแสดงข้อมูลเพื่อการประเมิน Anti-Corruption ซึ่งได้อ้างอิงข้อมูลมาจากแบบแสดงรายการข้อมูลประจำปี (แบบ 56-1) รายงานประจำปี (แบบ 56-2) หรือในเอกสารและ หรือรายงานอื่นที่เกี่ยวข้องของบริษัทจดทะเบียนนั้น แล้วแต่กรณี ดังนั้น ผลการประเมินดังกล่าวจึงเป็นการประเมินในมุมมองของสถาบันที่เกี่ยวข้องซึ่งเป็นคนกลางภายนอก โดยมีได้เป็นการประเมินการปฏิบัติของบริษัทจดทะเบียนในตลาด หลักทรัพย์แห่งประเทศไทย และมีได้ใช้ข้อมูลภายในเพื่อการประเมิน

เนื่องจากผลการประเมินดังกล่าวเป็นเพียงผลการประเมิน ณ วันที่ปรากฏในผลการประเมินเท่านั้น ดังนั้น ผลการประเมินจึงอาจเปลี่ยนแปลงได้ภายหลังวันดังกล่าว หรือเมื่อข้อมูลที่เกี่ยวข้องมีการเปลี่ยนแปลง ทั้งนี้ บริษัทหลักทรัพย์ เคจีไอ (ประเทศไทย) จำกัด (มหาชน) มิได้ยืนยัน ตรวจสอบ หรือรับรองความถูกต้องครบถ้วนของผลการประเมินดังกล่าวแต่อย่างใด

<https://www.kgieworld.co.th>

หมายเหตุ: 1. *บริษัทอาจเป็นผู้ถือครองใบสำคัญแสดงสิทธิอนุพันธ์บนหลักทรัพย์นี้ / 2. เป้าพื้นฐาน หมายถึง ราคาเป้าหมายเชิงพื้นฐาน (Forecasted 12M Target price) ที่อ้างอิงจากบทวิเคราะห์ที่ปัจจัยพื้นฐานฉบับล่าสุดของฝ่ายวิจัย / 3. เป้า Consensus หมายถึง ค่าเฉลี่ย ของราคาเป้าหมายพื้นฐานที่จัดทำโดย Bloomberg consensus หรือ IAA Consensus

Disclaimer

บริษัทหลักทรัพย์ เคจีไอ (ประเทศไทย) จำกัด (มหาชน) ("บริษัท") มิได้ให้การรับรองใดๆ ถึงความถูกต้องและแท้จริงของข้อมูลในเอกสารนี้ ("ข้อมูล") ดังนั้นไม่ว่าจะด้วยเหตุใดก็ตาม บริษัทไม่ขอ รับผิดชอบต่อความเสียหายในรายได้ หรือผลประโยชน์ใดๆ ทั้งทางตรงและทางอ้อมที่เกิดขึ้นจากการใช้ ข้อมูล และข้อมูลนี้มิได้จัดทำขึ้นเพื่อการชักชวนหรือชี้แนะให้ซื้อขายหลักทรัพย์ใดๆ ทั้งนี้ข้อมูลถูก จัดทำขึ้นจากแหล่งข้อมูลที่เป็นปัจจุบันและ บริษัทสงวนสิทธิในการแก้ไขข้อความใดๆ ในเอกสารนี้โดยมิต้องออกกล่าวอ้างหน้า