



Globlex Group

27-Feb-2023

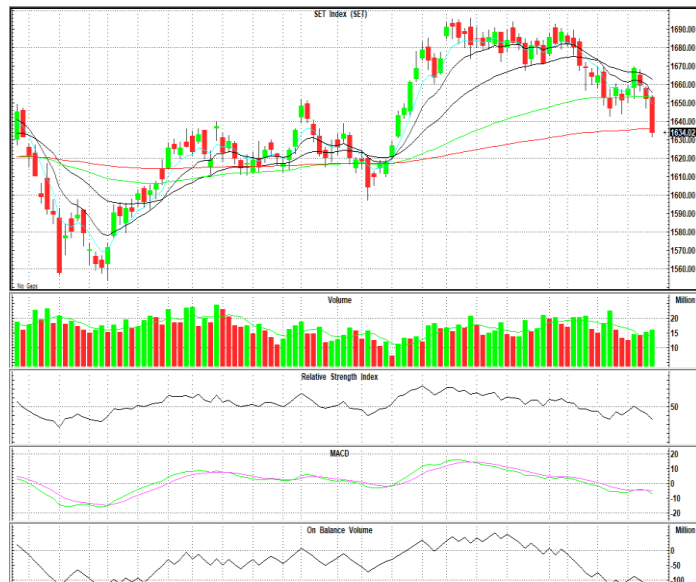
TECHNICAL INSIGHT

By Globlex Research Department

SET	Value	แนวรับ	แนวต้าน
1634.02 (-18.45)	67160mB	1626 / 1619	1642 / 1649

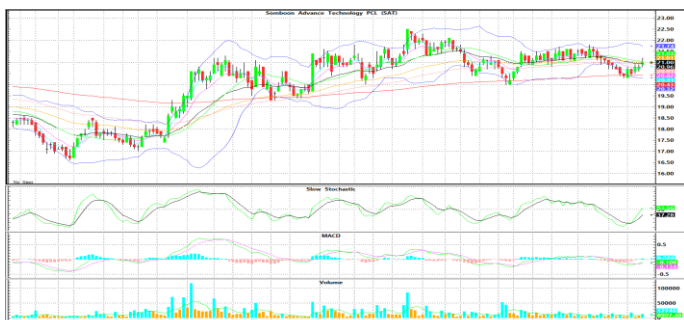
ดัชนีอ่อนตัวลงทดสอบเส้น EMA 200 วันพร้อมสร้าง Lower Low โดยปิดสร้างแท่งเทียนแดงเต็มแท่ง สอดคล้องกับค่าสัญญาณ MACD และ RSI ที่อ่อนตัวลงทำให้มีโอกาสปรับตัวลงต่อได้

คำแนะนำ รับาวไม่ผ่านแนวต้าน 1,642-1,649 จุดให้ชะลอลงทุน



หุ้นแนะนำทางเทคนิค

SAT				WARRIX			
ราคาปิด	แนวรับ	แนวต้าน	Cut loss	ราคาปิด	แนวรับ	แนวต้าน	Cut loss
20.90	20.70	21.50-22.10	20.60	9.70	9.60	10.30-10.80	9.50



กลับมาขึ้นเหนือเส้นค่าเฉลี่ย EMA ระยะกลาง พร้อม Volume เข้าวันแรก และ MACD เพิ่งพลิกตัด Signal Line คาดราคามีโอกาสปรับตัวขึ้นทดสอบต้านที่ 21.50-22.10 บาท



ราคาอยู่ในทิศทางขาขึ้น โดยมี Volume เริ่มกระตุก และ Slow Sto. ส่งสัญญาณบวกหนุน หากผ่าน High เดิมที่ 10.30 บาท ลุ้นทดสอบต้านถัดไป 10.80 บาท

Technical Analyst ณัฐวุฒิ วงศ์เยาวรักษ์
Assistant Technical Analyst วิชเรนทร์ จงยรรยง
Assistant Technical Analyst สลักบุญ วงศ์อัทรเดช
โทร.02-672-5999 EXT.5936

Disclaimer : ข้อมูลในรายงานนี้เป็นข้อมูลที่มีการเปิดเผยต่อสาธารณะซึ่งนักลงทุนสามารถเข้าถึงได้โดยทั่วไป และเป็นข้อมูลที่เชื่อว่าน่าเชื่อถือได้ ความคิดเห็นที่ปรากฏอยู่ในรายงานนี้เป็นเพียงการนำเสนอในมุมมองของบริษัทและเป็นความคิดเห็น ณ วันที่ที่ปรากฏในรายงานเท่านั้น ซึ่งอาจเปลี่ยนแปลงได้ภายหลังดังกล่าว โดยบริษัทไม่จำเป็นต้องแจ้งให้สาธารณชนหรือนักลงทุนทราบ รายงานนี้จัดทำขึ้นเพื่อเผยแพร่ข้อมูลให้แก่กลุ่มลงทุนเท่านั้น บริษัทไม่รับผิดชอบต่อการนำข้อมูลหรือความคิดเห็นใดๆไปใช้ในทุกระณณ ณ บันนักลงทุนจึงควรใช้ดุลพินิจในการพิจารณาตัดสินใจก่อนการลงทุน นอกจากนี้ บริษัท หรือ บริษัทในกลุ่มของบริษัทอาจมีส่วนเกี่ยวข้องหรือผลประโยชน์ใดๆกับบริษัทใดๆที่ถูกลกล่าวถึงในรายงานนี้ก็ได้