



Set Index Data

Open	1,552.97		
High	1,563.62		
Low	1,552.97		
Closed	1,557.41		
Chg.	8.40		
%Chg.	0.54		
Value (mn)	68,552.60		
P/E(x)	21.64	Up	329
P/BV(x)	1.52	Unchanged	146
Yield (%)	3.01	Down	180
Market Cap (mn)	19,099.74		

SET 50 -100 - MAI - Futures Index

	Closed	Chg	(%)
SET 50	960.35	5.64	0.59
SET 100	2,133.03	12.95	0.61
S50_CON	959.40	9.40	0.99
MAI Index	481.94	6.57	1.38

Trading Breakdown : Daily

(Bt,m)	Buy	Sell	Net
Institution	5,377.35	5,484.46	-107.11
Broker Port	6,117.79	6,807.76	-689.97
Foreign	32,407.38	31,599.30	808.08
Customer	24,643.34	24,654.35	-11.01

Trading Breakdown : Month to Date

(Bt,m)	Buy	Sell	Net
Institution	78,718.84	72,417.33	6,301.51
Broker Port	78,446.80	75,714.82	2,731.98
Foreign	445,143.33	456,069.72	-10,926.39
Customer	285,931.58	284,038.66	1,892.92

World Markets Index

	Closed	Chg.	(%)
Dow Jones	34,099.42	-373.56	-1.08
NASDAQ	13,463.97	-257.06	-1.87
FTSE100	7,333.63	13.10	0.18
Nikkei	32,287.21	276.95	0.87
Hang Seng	18,212.17	366.25	2.05

Commodities

	Closed	Chg.	(%)
Oil: Brent	82.78	0.12	0.15
Oil: Nymex	78.93	0.12	0.15
Gold	1,915.35	-1.37	-0.07
ZINC	2,350.00	-3.00	-0.13
BDIY Index	1,110.00	-41.00	-3.56

Cash Balance

21 ส.ค. 08 ก.ย. 2566 CMO

Analysts

Apichai Raomanachai
Fundamental and Technical Investment Analysis ID No. 002939
Tel 02-829-6999 Ext 2200
Email : apichai.ra@kfsec.co.th

Nopporn Chaykaew
Fundamental Analysis ID No. 043964
Tel 02-829-6999 Ext 2203
Email : noppoen.ch@kfsec.co.th

Nattawat Poosunthornsri
Fundamental Analysis ID No. 087077
Tel 02-829-6999 Ext 2204
Email : nattawat.po@kfsec.co.th

Market Wrap-Up

- SET วันที่ 24 ส.ค.66 ปิด +8.40 จุด อยู่ที่ 1,557.41 จุด มูลค่าการซื้อขาย 68,545 ลบ. ต่างชาติซื้อ 808 ลบ. สถาบันขาย 107 ลบ. พอร์ตโบรกขาย 690 ลบ. NVDR มียอดขายสุทธิอยู่ที่ 444 ลบ. มี ยอดซื้อสุทธิในหุ้น DELTA, PTT, GPSC, BH, CBG และ มียอดขายสุทธิ BDMS, KTB, SCB, PTTEP, EA มูลค่า Short Sales อยู่ที่ระดับ 7,218 ลบ. หุ้นที่มีปริมาณ Short สูง คือ AIT, INTUCH-R, BTS โดยนักลงทุนต่างประเทศมีสถานะ Long ใน Index Futures จำนวน 48,923 สัญญา ยอดสะสมตั้งแต่ต้นปีต่างชาติ Short สุทธิรวม 130,162 สัญญา นักลงทุนต่างชาติซื้อพันธบัตรจำนวน 942 ลบ.
- ตลาดหุ้นสหรัฐ DJIA -1.08%, S&P500 -1.35%, Nasdaq -1.87% จากแรงขายกลุ่มเซมิคอนดักเตอร์ -3.4% หลังรับรายงานกำไร Q2/66 ของ Nvidia ดีกว่าคาด ขณะที่ Dollar Tree ค้าปลีกรายใหญ่ -12.9% จากคาดการณ์ปีนี้ต่ำกว่าคาด ตลาดหุ้นยุโรป Stoxx600 -0.41% จากแรงขายกลุ่มเทคโนโลยี -2.4%, เหมืองแร่ -1% ตามราคาโลหะ แต่ยังได้แรงหนุนจากกลุ่มการเงิน +0.5%

Market View

- ตลาดหุ้นสหรัฐวันนี้ปรับลดลง จากแรงขายกลุ่มเทคโนโลยี หลังตลาดได้รับรายงานกำไร Q2/66 ของ Nvidia ดีกว่าคาด +30% จากอุปสงค์ชิป AI ขณะที่รายงานผู้ซื้อทรัพย์สินการว่างงานรายสัปดาห์ลดลง 10,000 ราย อยู่ที่ 230,000 ต่ำกว่าคาดที่ 240,000 ราย บ่งชี้ตลาดแรงงานสหรัฐอยู่ในภาวะแข็งแกร่ง นักลงทุนเลือกปรับพอร์ตก่อนค่าวันนี้ เจอโรม พาวเวล จะแถลงในงานประชุมประจำปีเฟด ในหัวข้อ Structural Shifts in the Global Economic ซึ่งตลาดยังคงคาดหวังจะส่งสัญญาณใกล้ยุติการปรับขึ้นดอกเบี้ย โดย CME Fed Watch ที่โอกาส 80.5% เฟดจะคงดอกเบี้ยที่ 5.25 - 5.50% ในการประชุม 20 ก.ย. และอาจลดดอกเบี้ยในช่วง มิ.ย. 67 ส่วนตลาดหุ้นยุโรปวันนี้ปรับลดลงจากความกังวลภาวะเศรษฐกิจจะชะลอตัว หลัง PMI ภาคผลิต & บริการยุโรป เบื้องต้น ส.ค. ลดลงอยู่ที่ 47.0 & 48.60 อยู่ในโซนถดถอยเป็นเดือนที่ 4 เป็นผลจาก ECB เริ่มขึ้นดอกเบี้ยเพื่อคุมเงินเฟ้อ โดยนักลงทุนรอดูแถลงจาก ป.ร. ECB คริสติน ลาการ์ด ในการประชุมที่แจ๊คสันโฮลว่าจะส่งสัญญาณชะลอการขึ้นดอกเบี้ยหรือไม่ ขณะที่ BOE อังกฤษคาดว่าจะปรับขึ้นดอกเบี้ย 0.25% อยู่ที่ 5.50% ในการประชุม 21 ก.ย. ฟังตลาดเอเชียวานนี้ได้แรงหนุนจากกลุ่มเทคโนโลยีเช่นเดียวกัน และรอดูแถลงของ ป.ร. เฟด โดยช่วงเช้าญี่ปุ่นรายงาน Tokyo CPI ส.ค. ชะลอตัวอยู่ที่ 2.9% & ก.ค. 3.2% YoY สำหรับดัชนี SET วันนี้ +0.54% ปริมาณการซื้อขาย 6.85 หมื่น ลบ. ต่างชาติซื้อ 808 ลบ. พอร์ตโบรกขาย 690 ลบ. สถาบันขาย 107 ลบ. โดยได้แรงหนุนจากกลุ่มอิลีก + +6.8% ตามแนวโน้มบวกของอุปสงค์ชิปเซมิคอนดักเตอร์ และกลุ่มบรรจภัณฑ์ +4.5% จากต้นทุนการผลิตลดลง ส่งผลให้บวกต่อแนวโน้มกำไรในงวด 2H/66 ขณะที่กลุ่มยานยนต์ +0.8% หลัง ส.อ.ท. เผยยอดส่งออกรถยนต์ ก.ค. อยู่ที่ 1.08 แสนคัน +30% YoY และตั้งเป้าส่งออกปีนี้ที่ 1.05 ล้านคัน เท่ากับช่วงก่อน Covid-19 ภาพรวมดัชนีได้แรงหนุนจาก Fund Flow ต่างชาติหลังสามารถจัดตั้งรัฐบาลใหม่ และรอรายชื่อบริษัทจดทะเบียนที่ระดมทุนสำคัญทางเศรษฐกิจในช่วงสุดสัปดาห์นี้

Daily Strategy

- ประเมินดัชนี SET เคลื่อนไหวในกรอบแนวรับ 1,545 - 1,550 แนวต้าน 1,560 - 1,565 คาดมีโอกาสปรับฐานหลังดัชนีปรับขึ้นรับข่าวการตั้งรัฐบาลใหม่ กอปรผลการประชุมที่แจ๊คสันโฮลแนะนำทยอยซื้อ ADVANC@ 245 คาดจะสามารถตกลงควบรวม 3BB/ ค้าปลีก CPN*, BJC/ กลุ่มเครื่องดื่ม ICHI*, SAPPE*, OSP*, PLUS* / โรงไฟฟ้า GPSC*, BGRIM*
- ERW* (ซื้อ / ราคาเป้าหมาย IAA Consensus 5.90 บาท) แนวโน้มผลประกอบการ 2H66 ฟันตัวต่อเนื่องสะท้อนจาก Occ.rate เดือน ก.ค.-ส.ค. ที่สูงขึ้นเทียบทั้ง QoQ, YoY เช่นเดียวกับค่าห้องพักเฉลี่ย ADR ที่ยืนในระดับสูง ดังนั้นทิศทางกำไรจาก 3Q66-1Q67 จึงเป็นบวกสดใส โดย ADR ที่สูงกว่าช่วง Pre-covid สะท้อน Demand ของนักท่องเที่ยวต่างชาติที่แข็งแกร่ง ส่วน Budget Hotel - Hop Inn และโรงแรมในฟิลิปปินส์ทยอยฟื้นตัว นอกจากนี้บริษัทมีการเพิ่มเป้าหมายรายได้ปี 66 เติบโตมากกว่า 50% YoY อัตราการเข้าพัก 78-80% ซึ่งรวมผลของการปิดปรับปรุง Holiday Inn Pattaya ช่วงปลายปีนี้ถึงกลางปีหน้าไปแล้ว ทั้งนี้ตลาดคาดในปี 66 ผลประกอบการพลิกเป็นกำไรสุทธิอยู่ที่ 658 ล้านบาท
- KLINIQ (ซื้อ / ราคาเป้าหมาย 44.50 บาท) กำไรสุทธิ 2Q66 อยู่ที่ 71 ลบ. (+29.38% YoY, +2.30 QoQ) เติบโตได้โดดเด่นตามรายได้จาก 1. จำนวนวัน operate ของคลินิกที่กลับมาเป็นปกติ และการกลับมาใช้ชีวิตได้ตามปกติมากขึ้น PostCovid-19 2. จำนวนสาขาที่เพิ่มขึ้นอย่างรวดเร็ว รวมถึง brand/format ใหม่ L.A.B.X., ศูนย์ศัลยกรรม และ SPA ด้านการดำเนินงานระยะถัดไปเรายังมีมุมมองบวกต่อ KLINIQ จาก 1. กลยุทธ์ขยายสาขาที่ไม่จำเจ มี brand/format ใหม่ 2. (2H66) คาดจะมีสาขาเปิดใหม่อีก 8 สาขา 2. ศูนย์ศัลยกรรมที่คาด occ. Rate ปลายปีนี้จะอยู่แถว 50-60% และมีโอกาสเปิดสาขา 2 ในอีก 2 ปี ทั้งนี้ ปัจจุบัน เราประเมินกำไรสุทธิปี 66 และ 67 ของ KLINIQ ขึ้นอยู่ที่ 280 ลบ. (+36.14% YoY) และ 357 ลบ. (+27.56% YoY) ตามลำดับ

ข้อมูลในเอกสารฉบับนี้ รวบรวมมาจากแหล่งข้อมูลที่น่าเชื่อถือ อย่างไรก็ดี บริษัทหลักทรัพย์ คิงส์ฟอร์ด จำกัด (มหาชน) ไม่สามารถที่จะยืนยันหรือรับรองความถูกต้องของข้อมูลเหล่านี้ได้ ไม่ว่าประการใด ๆ บทวิเคราะห์ในเอกสารนี้ จัดทำขึ้นโดยอ้างอิงหลักเกณฑ์ทางวิชาการเกี่ยวกับหลักการวิเคราะห์ และมีได้เป็นการชี้แนะ หรือเสนอแนะให้ซื้อหรือขายหลักทรัพย์ใด ๆ การตัดสินใจซื้อหรือขายหลักทรัพย์ใด ๆ ของผู้อ่าน ไม่ว่าจะเกิดจากการอ่านบทความในเอกสารนี้หรือไม่ก็ตาม ล้วนเป็นผลจากการใช้วิจารณญาณของผู้อ่าน โดยไม่มีส่วนเกี่ยวข้องกับคิงส์ฟอร์ด จำกัด (มหาชน) ไม่มีการเฝ้า



Daily Key Factors

Oil Update(+) WTI ก.ย. +\$0.16 อยู่ที่ \$79.05/บาร์เรล Brent ต.ค. +\$0.15 อยู่ที่ \$83.36/บาร์เรล ได้แรงหนุนจากสต็อกน้ำมันดีเซลในยุโรปลดลง

Gold Update(-) Comex Gold ธ.ค. -\$1.00 อยู่ที่ \$1,947.10 /ออนซ์ ถูกกดดันจาก Dollar Index แซงค่า +0.55% อยู่ที่ 103.9863 และรอยถ้อยแถลงของ ปธ.เฟดในการประชุมที่แจ็คสัน โฮล ต่อแนวโน้มดอกเบี้ยสหรัฐฯ

Fund Flow(+) Fund Flow ต่างชาติในตลาด TIP วานนี้ ซื้อสุทธิ +5.46 ล้านดอลลาร์สหรัฐฯ ซื้อหุ้นไทย +23.10 ล.ดอลลาร์สหรัฐฯ ขายหุ้นอินโด -12.99 ล.ดอลลาร์สหรัฐฯ ขายหุ้นฟิลิปปินส์ -4.65 ล.ดอลลาร์สหรัฐฯ

- (0) ค่าเงินบาทเข้านี้อ่อนค่าอยู่ที่ 35.02 บาท/ดอลลาร์สหรัฐฯ
- (0) ผลตอบแทนพันธบัตรสหรัฐฯ 10 ปี ปรับขึ้นอยู่ที่ 4.245 %
- (-) ดัชนี BDI วานนี้ -41 จุด อยู่ที่ 1,110
- (-) BitCoin เข้านี้ -0.89% อยู่ที่ 26,113 ดอลลาร์สหรัฐฯ

Economic Calendar

ในประเทศ

- 21 ส.ค. สภาพัฒน์ แถลงตัวเลข GDP ไตรมาส 2/66
- 23-25 ส.ค. ตลท. จัด Thailand Focus 2023 "The New Horizon"
- 31 ส.ค. ธปท. รายงานภาวะเศรษฐกิจไทย
- สัปดาห์ที่ 4 ส.อ.ท. แถลงยอดการผลิตและส่งออกรถยนต์ รถจักรยานยนต์และชิ้นส่วนยานยนต์
กระทรวงพาณิชย์ แถลงตัวเลขการส่งออก-นำเข้า
- สัปดาห์ที่ 5 สศค. รายงานภาวะเศรษฐกิจการคลัง, ภาวะเศรษฐกิจภูมิภาค, ดัชนีเชื่อมั่นอนาคตเศรษฐกิจภูมิภาค
สศอ. แถลงดัชนีอุตสาหกรรม

ต่างประเทศ

- 22 ส.ค. US ยอดขายบ้านมือสอง (Existing Home Sales) (ก.ค.)
- 23 ส.ค. US ดัชนีผู้จัดการฝ่ายจัดซื้อ (PMI) ภาคการบริการ (ส.ค.)
US สินค้าคงคลังน้ำมันดิบ
US ยอดขายบ้านใหม่ (ก.ค.)
- 24 ส.ค. US ยอดคำสั่งซื้อสินค้าคงทน (เดือนต่อเดือน) (ก.ค.)
US จำนวนคนที่ยื่นขอรับสวัสดิการว่างงานครั้งแรก
- 25 ส.ค. US คำกล่าวของนายพาวเวลล์ (Powell) ประธานธนาคารกลางสหรัฐฯ

Theme Strategy

- Theme ฟื้นเติบโตปี 2566 ต้อนรับนักท่องเที่ยวต่างชาติฟื้นตัว
- (1) กลุ่มท่องเที่ยวและสินค้าการ ได้แก่ CENTEL*, ERW*, MINT*, SHR*, VRANDA*, SPA*
 - (2) กลุ่มขนส่งและบริการ ได้แก่ AOT, AAV, BA*, BAFS*, BEM*
 - (3) กลุ่มการอุปโภคบริโภค ได้แก่ CPALL, MAKRO*, GLOBAL*, HMPRO*, CPN*, CRC, COM7*, BEAUTY*, KAMART*, ICHI*, CBG*, SAPPE*, SNNP*
 - (4) กลุ่ม ร.พ.อิงผู้ป่วยต่างชาติ (นักท่องเที่ยวตะวันออกกลาง / จีน) ได้แก่ BDMS, BH*, EKH*, PR9*
 - (5) กลุ่มสื่อออนไลน์ (เพิ่มตามจำนวน Eyeball) ได้แก่ PLANB*
 - (6) กลุ่มธนาคารพาณิชย์ (ปรับขึ้นดอกเบี้ย สินเชื่อขยายตัว) ได้แก่ BBL, KTB*
 - (7) กลุ่มอสังหาฯ - นิคมอุตสาหกรรม (นักลงทุนจีน / ลงทุน EV ใน EEC) ได้แก่ ORI*, AMATA*, ROJNA*, WHA*, AP*, SC*
 - (8) กลุ่มโรงไฟฟ้า (SPP ปรับขึ้น Ft) ได้แก่ BGRIM*, GPSC*

**หุ้นแนะนำเชิงกลยุทธ์ที่ยังไม่อยู่ใน Coverage ของฝ่ายวิจัย

Asset Allocation: Equity 50% Fixed Income 30% Alternative Investment etc. Gold 10% Cash 10%

Today Fundamental Research: -

Monthly Portfolio June 2023: AMATA, SFLEX*, CPALL, PLANB*, BEM*, TOP



ดิจิทัล 1 หมิ่นบาท เริ่มปี 67 ASPS และ 22 หุ้น ดีปีกรับ จับตา เงิน
ดิจิทัล 1 หมิ่นบาท พรรคเพื่อไทย คาดเริ่มใช้ไม่เกินกลางปี 2567 อายุเกิน 16 ปีขึ้นไปทุกคนมีสิทธิ์ได้ ไม่ต้องลงทะเบียน ด้าน บล.เอเชีย พลัส (ASPS) เปิดโผ 22 หุ้นเด่น เช่น COM7 TRUE SIRI SC JMART KBANK SCB และ GULF รับนโยบาย "ดิจิทัล วอลเล็ต" ย้ำมีโอกาสเกิดขึ้นจริง ด้าน "เศรษฐา" เร่งดันท่องเที่ยว(ข่าวหุ้น)

JAS ลุ้นปันผล 2.25 บาท ตีลเอาเอสใกล้ปิดเกม! JASIF ผลดีลด
ค่าเช่า-ยึดสัญญา เป้า 8.30 บาทผู้ถือหุ้น "จัสมิน" เตรียมเฮ! มีลุ้นได้รับปันผลระหว่างกาล 2.25 บาทต่อหุ้น หลังปิดดีลขายหุ้น 3BB-JASIF กว่า 3.2 หมื่นล้านบาท ภายใน Q3-Q4 นี้ ถ้าสุดอนุกรมการ 4 ชุด ทำไฟท์กับกรู๊ปกรณี่ AIS คอบ 3BB เสร็จหมดแล้ว เตรียมเสนอบอร์ดกสทช.เคาะเร็วๆ นี้ ด้านโบรกฯ มอง JAS รับผิดชอบดีปลดล็อกเครื่องหมาย "C" ดันวอลุ่มพุ่ง ขณะที่ AIS มูลค่าหุ้นเพิ่ม 2.7 บาท หลังได้ลดค่าเช่า ส่วน JASIF ปรับคำแนะนำเป็น "ซื้อ" เป้า 8.30 บาท(ข่าวหุ้น)

ICHI ลุ้นปิดบ Q3 ทำนิวไฮ จ่อชงบอร์ดปันผลพิเศษ"อิชิตัน" เตรียมชงบอร์ดพิจารณาอนุมัติจ่ายปันผลระหว่างกาล จากปกติจ่ายปีละ 1 ครั้ง หลังปิดบไตรมาส 3/66 คาดทำนิวไฮต่อเนื่องเป็นไตรมาสที่ 30 ไชวอเดอร์ล่วงหน้าทะลัก! มั่นใจรายได้ปีนี้ 7,600 ล้านบาท โต 20% บวกกับมีเงินสดเหลือในมือ 600-700 ล้านบาท(ข่าวหุ้น)

DELTA นำหุ้นอิเล็กทรอนิกส์ ขึ้นข่าว NVIDIA กำไรพุ่งหุ้นกลุ่มอิเล็กทรอนิกส์
คึกคัก เดลต้าตัวเดียวดันดัชนีหุ้นไทยปิดบวก 8.40 จุด รับข่าวดี "อินวิเดีย" ผู้ผลิตชิปรายใหญ่มะกัน กำไร Q2/66 ออกมาดีเกินคาด โต 420% เก่งดีมานานตีตลาดโลกพุ่ง ป้อนธุรกิจดาต้าเซนเตอร์ และ AI แนวโน้มเติบโตแรง ด้านโบรกฯ แนะนำเป้าหุ้น HANA และ KCE(ข่าวหุ้น)

ไอ้กะจู้ เข้าตลาดหุ้น! OR ครั้งหลังรับศก.ฟื้น ปตท. น้ำมันและถ่านหิน ปกติ เตรียมดัน 5 บริษัทถูกเข้าตลาดฯ บริษัท ปลูกผักเพราะรักแม่ จำกัด หรือ "ไอ้กะจู้" นำร่องขายไอพีโอเร็วๆ นี้ ผู้บริหารมั่นใจครึ่งปีหลังสดใส ผลประกอบการเติบโตดีกว่าครึ่งปีแรก ทั้งรายได้และยอดขายน้ำมัน-นอเนออยล์ พร้อมเร่งขยายสาขาคาเฟ่ อเมซอน จากปัจจุบัน 4,371 สาขาทั้งในและต่างประเทศ(ข่าวหุ้น)

BCH ซื้อสะสมเป้า 21 บาท ผู้ป่วยต่างชาติแน่น Q3 โต BCH ล้นผลงานไตรมาส 3/66 รายได้พุ่ง รับผู้ป่วยทั่วไปขยายตัว ขณะที่ผู้ป่วยประกันตนสูง 1.01 ล้านราย นอกจากนี้ผู้ป่วยต่างชาติเข้าใช้บริการแน่น โดยเฉพาะตะวันออกกลาง-เมียนมา ชู 3 โรงพยาบาลใหม่อู่ปิดดำเนินการ คาดมีกำไรภายใน 1-2 ปี โบรกฯ แนะนำ "ทยอยซื้อสะสม" เป้าราคา 21 บาท ลุ้นบครั้งหลังโตกว่าครึ่งปีแรก(ข่าวหุ้น)

ILM ส่งชีกผลงานไตรมาส 3 เติง ดันเบ็กบล็อก 800 ล้าน ย้ำรายได้ปี
นี้โต 2 หลัก "อินเด็กซ์ ลิฟวิงมอดล" ส่งสัญญาผลงานไตรมาส 3/66 เติบโต อานิสงส์ยอดขายสาขาหัวเมืองท่องเที่ยวเพิ่มขึ้น หนุนผลงานครึ่งปีหลังสดใส ย้ำรายได้ปีนี้โตสองหลัก ดันเบ็กบล็อก 700-800 ล้านบาท ทยอยบุกครึ่งปีหลังกว่า 50% (ข่าวหุ้น)

นายฯใหม่เข้าใจเอกชน WHA ชูตั้งทีมดูแลลงทุนกับ WHA "จรีพร จา
กรสกุล" มองรัฐบาลใหม่มีประสบการณ์บริหารประเทศ จะเป็นบวกต่อธุรกิจ เชื่อนายฯ คนใหม่ "เศรษฐา ทวีสิน" เข้าใจเอกชน เชื่อการทำงานได้ดี ย้ำอื้อซึ้งยังเป็นเป้าหมายสำคัญของการเคลื่อนย้ายเงินทุน และจัดตั้งทีมพิเศษดูแลดึงเม็ดเงินลงทุน ปีนี้ล้นทะลุเป้า 2,500 ไร่(พันหุ้น)

OR มีดีลซื้อกิจการต้นไก่อะจู้ไอพีโอ OR เตรียมผลักดันบริษัทถูกเข้าตลาดหุ้น ยก "ไอ้กะจู้" นำร่อง ขายไอพีโอเร็วๆ นี้ เดินหน้าเจรจาดีล ซื้อกิจการหลายดีล ทั้งเครื่องดื่มอาหาร สนใจ Health and Wellnes มั่นใจบครึ่งปีหลังสดใส มีรัฐบาลเอกชนมั่นใจลงทุน ท่องเที่ยว ดีขึ้น กระตุ้นใช้น้ำมัน พร้อมขยายสาขาบีม และ Cafe Amazon โบรกฯราคาถูก เป้า 28.25 บาท(พันหุ้น)

AH-NYT-AUCT เติบยอดส่งออกถยนต์โตส.อ.ท.เผยส่งออกถยนต์เดือน
กรกฎาคมโต 30.05% MoM หนุนจากปัญหาการขาดแคลนชิปคลัสต์คลายคงเป้าส่งออกถยนต์ทั้งปี 2566 ไว้ที่ 1.05 ล้านคัน ด้าน STANLY มั่นใจรัฐบาลใหม่กระตุ้นเศรษฐกิจ หนุนจิตวิทยาจับจ่ายใช้สอยในประเทศ ขณะที่นักวิเคราะห์จับตาหนี้ครัวเรือนสูงกดดันความสามารถในการซื้อรถใหม่ของประชาชน ชี้เป้า AH เติบสุด พร้อมแนะ "ซื้อ" NYT, AUCT(พันหุ้น)

IRPC ดีมานด์ดีเซลหนุน สเปรดบีโตรครึ่งหลังฟื้น IRPC ล้นผลงานครึ่งหลังฟื้นตัวตามความต้องการใช้น้ำมันดีเซล และน้ำมันเตาช่วงฤดูหนาว ขณะที่ค่าการกลั่นใกล้เคียงกับครึ่งปีแรก ด้านโครงการอู่ถยนต์น้ำมันดีเซล กำมะถันต่ำดำเนินการตามแผน มั่นใจเงินเครื่องเชิงพาณิชย์ได้ต้นปีหน้า ด้านนักวิเคราะห์คาดไตรมาส 3/2566 พลิกทำกำไรหนุนปี 2567 กำไรราว 700 ล้านบาท เคาะ "ซื้อเชิงกำไร" เป้า 3 บาท(พันหุ้น)

SECURE มีโปรเจกต์ยักษ์ ลุยด้านอากาศยานดิจิทัล SECURE ส่งสัญญาฉบับแรกติดเครื่องวิ่งต่อ คาดรายได้ทะลุเป้าเกินพันล้านบาท ไชวี่มีเมื่อไตรมาส 2/2566 กำไรฟู 69.77% ด้านบีกบอส "นักรบ เนียมนามธรรม" ชี้ดีมานด์ไอที-ระบบซีอีวีวีดีดีลัน ไล่เกียร์ลุยโปรเจกต์ใหญ่ เปิดศูนย์ต่อด้านอากาศยานดิจิทัล ขยายฐานองค์กรใหญ่(พันหุ้น)

A5 อสังหาฯบูร์กัลชั้วรี กำลังซื้อสูง-เบ็กบล็อกแน่น A5 รับทรัพย์โครงการร่วมทุน ไชวี่เบ็กบล็อกแน่น 4.6 พันล้านบาท จ่อบุกเข้าพอร์ต 1 พันล้านบาท มั่นใจรายได้ปีนี้เข้าเป้า ฟากผู้บริหาร "ศุภโชค ปัญญทรัพย์" ระบุดอกเบียฯขึ้นไม่กระทบ ชูดเด่นชูบูร์กัลชั้วรี กำลังซื้อสูง อดผลงานไตรมาส 2/2566 กำไรทะยาน 186.13% (พันหุ้น)

หุ้นกู้ MTC ฮอตขายหมดเกลี้ยงมูลค่า 4.5 พันล. MTC เฮ! หุ้นกู้ 3 ชุดใหม่ มูลค่า 4,500 ล้านบาท ขายหมดเกลี้ยง นักลงทุนเชื่อมั่นธุรกิจ-เดินหน้าพัฒนาองค์กรสู่ความยั่งยืนเน้นปล่อยสินเชื่อใหม่คุณภาพดี ดันพอร์ตสินเชื่อปีนีโตเข้าเป้า 20%(พันหุ้น)

KKP ครึ่งแรกปันผล 1.25 บ. โบรกฯชี้สำรองสูงจาก NPLKKP แจกเงิน
ปันผลระหว่างกาล 1.25 บาทต่อหุ้น ขึ้น XD 6 ก.ย. นี้ รับทรัพย์ 21 ก.ย. ขณะที่โบรกฯประเมิน KKP ยังมีความกังวลจาก Credit Cost ตังสำรองที่เพิ่มขึ้นจากหนี้เสียที่จะเกิดขึ้นจากพอร์ตสินเชื่อที่เร่งโต ฝ่ายวิจัยคาดว่าผลขาดทุนรอยืดเย็นสูงต่อเนื่องในช่วง 2H/66 ปรับราคาใหม่ เป้าหมาย 65 บาท(พันหุ้น)



ที่มา: TQ Professional, TF Day

Resistance 1,565 - 1,570

Support 1,550 - 1,545

SET Daily: แกว่งขึ้นต่อ

กลยุทธ์การลงทุน SET Index แกว่งตัวขึ้นผ่านแนวต้านย่อย พร้อมมูลค่าการซื้อขายสลับสนับสนุนต่อเนื่อง วันนี้ทยอยแกว่งขึ้นต่อ โดยมีแนวต้านถัดไป 1,565/1,570 ส่วนแนวรับ 1,550/1,545



ที่มา: TQ Professional, TF weekly

SET Weekly: Sideways ได้ EMA200 Week

กลยุทธ์การลงทุน ระยะเวลาตลาดยังจับตาข้อมูลทางเศรษฐกิจที่จะส่งผลกระทบต่ออัตราดอกเบี้ยของธนาคารกลางหลักเรื่องนโยบายดอกเบี้ย อย่างไรก็ตามเงินเพื่อพื้นฐานที่ยังอยู่สูงกว่าเป้าหมาย อาจจำเป็นต้องคงดอกเบี้ยในระดับสูงไปก่อน ในทางเทคนิค TF weekly แท่งเทียนรายสัปดาห์ประคองตัวเหนือ Trend Line แต่ภาพรวมอยู่ต่ำกว่า EMA200 Week ยังเป็น Sideways ประเมิน แนวต้าน 1,575/1,585 แนวรับ 1,465/1,455



ที่มา: TQ Professional, TF daily

Gold Spot: ยืน EMA200 ได้แก๊งกำไรฝั่ง Long

กลยุทธ์การลงทุน Gold Spot มีแรงหนุนจาก Bond Yield ที่อ่อนตัว // แท่งเทียนพันตัวพร้อม RSI และ MACD มีสัญญาณบวก ล่าสุดผ่าน US\$1,910/Oz และยืนเหนือ EMA200 วัน ได้จึงกลับมาแก๊งกำไรฝั่ง Long ประเมินแนวต้านถัดไป US\$1,925-1,935/Oz แนวรับ US\$1,910-1,900/Oz

Resistance 1,925 - 1,935

Support 1,910 - 1,900

Technical Analyst

Apichai Raomanachai No. 002939

Asst. Technical Analyst

Noppom Chaykaew No. 043964

ข้อมูลในเอกสารฉบับนี้ รวบรวมมาจากแหล่งข้อมูลที่เชื่อถือได้ อย่างไรก็ดี บริษัทหลักทรัพย์ คิงส์ฟอร์ด จำกัด (มหาชน) ไม่สามารถที่จะยืนยันหรือรับรองความถูกต้องของข้อมูลเหล่านั้นได้ ไม่ว่าประการใด ๆ บทวิเคราะห์ในเอกสารนี้ จัดทำขึ้นโดยอ้างอิงหลักเกณฑ์ทางวิชาการเกี่ยวกับหลักการวิเคราะห์ และมีได้เป็นการชี้แนะ หรือเสนอแนะให้ซื้อหรือขายหลักทรัพย์ใด ๆ ของผู้อ่าน ไม่ว่าจะเกิดจากการอ่านบทความในเอกสารหรือไม่ก็ตาม ล้วนเป็นผลจากการใช้วิจารณญาณของผู้อ่าน โดยไม่มีส่วนเกี่ยวข้องกับหรือผูกพันใด ๆ กับ บริษัทหลักทรัพย์ คิงส์ฟอร์ด จำกัด (มหาชน) ไม่ว่ากรณีใด



ที่มา ; TQ Professional

A5

Resistance 5.35

Support 4.94

แนะนำเก็งกำไร แท่งเทียนแกว่ง sideway up ล่าสุดติดขึ้นผ่านแนวต้านหลัก พร้อมปริมาณการซื้อขายเข้าสะสม ส่วน MACD / RSI ชัยขึ้นด้วยสัญญาณบวก เบื้องต้นคาดการณ์การแกว่งขึ้นสู่แนวต้าน 5.35 บาท ส่วนแนวรับ 4.94 บาท และ Stop Loss ที่ 4.82 บาท



ที่มา ; TQ Professional

CPN

Resistance 71.75

Support 69.00

แนะนำเก็งกำไร แท่งเทียนมีแนวโน้มฟื้นตัว พร้อมปริมาณการซื้อขายเข้าสะสม ส่วน MACD / RSI ปรคองตัวบวก เบื้องต้นคาดการณ์สร้างจังหวะขึ้นต่อ ประเมินแนวต้านถัดไป 71.75 บาท ส่วนแนวรับ 69.00 บาท และพิจารณาจุด Stop Loss ที่ 68.00 บาท



ที่มา ; TQ Professional

TEAM

Resistance 6.90-7.25

Support 6.45

แนะนำเก็งกำไร แท่งเทียนแกว่งตัวขึ้นผ่านเส้นค่าเฉลี่ย EMA200 วัน ด้านปริมาณการซื้อขายเข้าสะสม ส่วน Indicator MACD และ RSI มีแนวโน้มเป็นบวก เบื้องต้นคาดการณ์การขึ้นต่อ โดยมีแนวต้าน 6.90-7.25 บาท แนวรับ 6.45 บาท ส่วนจุด Stop Loss 6.35 บาท

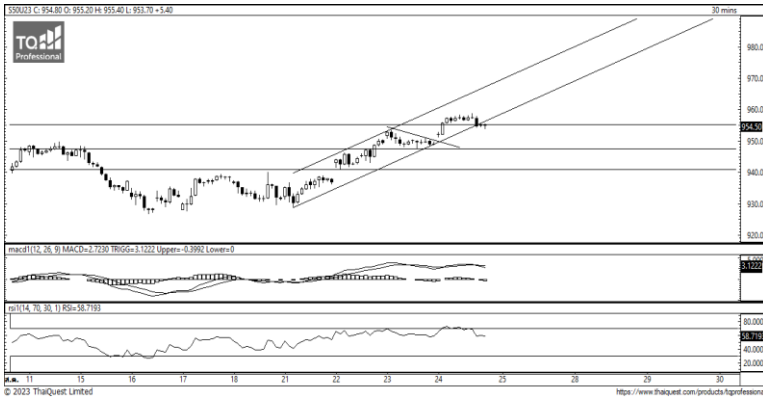
Technical Analyst

Apichai Raomanachai No. 002939

Asst. Technical Analyst

Nopporn Chaykaew No. 043964

วันศุกร์ที่ 25 สิงหาคม พ.ศ. 2566



ที่มา: Kingsford Research

ภาพการลงทุนระยะสั้น

S50U23 ปิดที่ 954.50 จุด ปรับตัว เพิ่มขึ้น 5.4 จุด หรือ +0.57% S50U23 มีการเคลื่อนไหวในแนวโน้มขาขึ้นแต่มีการหลุดกรอบและอยู่ใต้แนวต้านเดิมที่ 955 จุดเล็กน้อย โดยมีกรอบแนวต้านใหม่ที่บริเวณ 960 จุด และแนวรับที่บริเวณ 945/950 จุด ส่วน Indicator สนับสนุนในแนวโน้มขาขึ้น แต่มีการอ่อนกำลังลง แนะนำเล่นในแบบ Buy On Dip ใช้ 945/950 จุดเป็นจุดสังเกต หากลงถึง 945/950 จุดแล้วมีการเด้งกลับ การเลือกฝั่ง Long จะยังเป็นฝั่งที่ได้เปรียบกว่า



ที่มา: Kingsford Research

ภาพการลงทุนรายสัปดาห์

สำหรับภาพรายสัปดาห์ แนะนำเปิดสถานะ Long 2/3 Port SET 50 INDEX FUTURE โดยแทเทียนควรปิดเหนือ 950 จุด ซึ่งเป็นการยืนยันการกลับตัวขึ้น ส่วน Indicator สนับสนุนแนวโน้มขาขึ้น จะทำให้ระยะกลางการเคลื่อนไหว จะเป็นในลักษณะ การปรับตัวขึ้น โดยมีแนวต้านที่ 970 และแนวรับและจุด Stop Loss ที่ 945 หากสามารถยืนเหนือ 970 ควรเปิดสถานะ Long Full Port จะเป็นฝั่งที่ได้เปรียบกว่า

Market Overview

นักลงทุนต่างชาติ Long สุทธิ 48,923 สัญญา ส่วนยอดสะสมประจำเดือน ส.ค. มียอด Short สุทธิ 66,505 สัญญา และยอดสะสม ปี 2566 เป็นยอด Short สุทธิ 130,162 สัญญา ในส่วนของตลาดหุ้นสหรัฐ เมื่อวานนี้ DJIA ปิดที่ -1.08%, ดัชนี S&P500 ปิดที่ -1.35% และ ดัชนี Nasdaq ปิดที่ -1.87% นักลงทุนต่างชาติ ก่อนที่นายพาวเวลจะกล่าวสุนทรพจน์บนเวทีแจ็กสัน โฮลปีนี หลังจากการประชุมแจ็กสัน โฮลในปีที่แล้ว นายพาวเวลได้ส่งสัญญาณเดินทางปรับขึ้นอัตราดอกเบี้ยเชิงรุก ซึ่งส่งผลให้เกิดแรงเทขายออกอย่างหนักในเวลานั้น โดยนักลงทุนกังวลว่าถ้อยแถลงของนายพาวเวลครั้งนี้ อาจจะดับความหวังที่ว่าเฟดใกล้ยุติวงจรปรับขึ้นอัตราดอกเบี้ยดอลลาร์ ทรี (Dollar Tree) ซึ่งเป็นเครือข่ายค้าปลีกรายใหญ่ของสหรัฐ ร่วงลง 12.9% หลังจากบริษัทเปิดเผยตัวเลขคาดการณ์กำไรปีงบประมาณเงิน 2566 ที่ต่ำกว่าการคาดการณ์ของนักวิเคราะห์ ทั้งนี้ นายพาวเวลมีกำหนดกล่าวสุนทรพจน์ในการประชุมที่เมืองแจ็กสัน โฮล ในวันที่ เวลา 10.05 น. ตามเวลาสหรัฐ หรือ 21.05 น.ตามเวลาไทย โดยการประชุมในบีบีซีจัดขึ้นภายใต้หัวข้อ "Structural Shifts in the Global Economy" ซึ่งนอกจากนายพาวเวลแล้ว จะมีผู้ว่าการธนาคารกลาง รัฐมนตรีคลัง และผู้เชี่ยวชาญด้านการเงินจากประเทศต่าง ๆ ทั่วโลกเข้าร่วมการประชุมด้วย โดยการประชุมจัดขึ้นตั้งแต่วันที่ 24 ส.ค.

	Close	Change	Volume	OI
SET50	960.35	5.6	1,734,209,700	525,537
S50Q23	959.40	9.4	5	47
S50U23	954.50	5.4	175,889	532,282
S50V23	957.00	5.0	14	48
S50Z23	956.00	4.8	18,741	92,729

Source: TQ Pro

	Last	Support	Resistance
SET50	960.35	955	965
S50U23	954.50	945/950	960
S50Z23	956.00	950	960

Source: Kingsford Securities

Volume by Investors	SET (Million Bath)	Index Futures (Contracts)
Local Institutions	-107.10	-7,154
Foreign	808.09	48,923
Local Investor	-11.01	-41,769

ข้อมูลในเอกสารฉบับนี้ รวบรวมมาจากแหล่งข้อมูลที่น่าเชื่อถือ อย่างไรก็ดี บริษัทหลักทรัพย์ คิงส์ฟอร์ด จำกัด (มหาชน) ไม่สามารถที่จะยืนยันหรือรับรองความถูกต้องของข้อมูลเหล่านี้ได้ ไม่ว่าประการใด ๆ บทวิเคราะห์ในเอกสารนี้ จัดทำขึ้นโดยอ้างอิงหลักเกณฑ์ทางวิชาการเกี่ยวกับหลักการวิเคราะห์ และมีได้เป็นการชี้แนะ หรือเสนอแนะให้ซื้อหรือขายหลักทรัพย์ใด ๆ การตัดสินใจซื้อหรือขายหลักทรัพย์ใด ๆ ของผู้อ่าน ไม่ว่าจะเกิดจากการอ่านบทความในเอกสารนี้หรือไม่ก็ตาม ล้วนเป็นผลจากการใช้วิจารณญาณของผู้อ่าน โดยไม่มีส่วนเกี่ยวข้องกับหรือพันธะผูกพันใด ๆ กับ บริษัทหลักทรัพย์ คิงส์ฟอร์ด จำกัด (มหาชน) ไม่ว่ากรณีใด

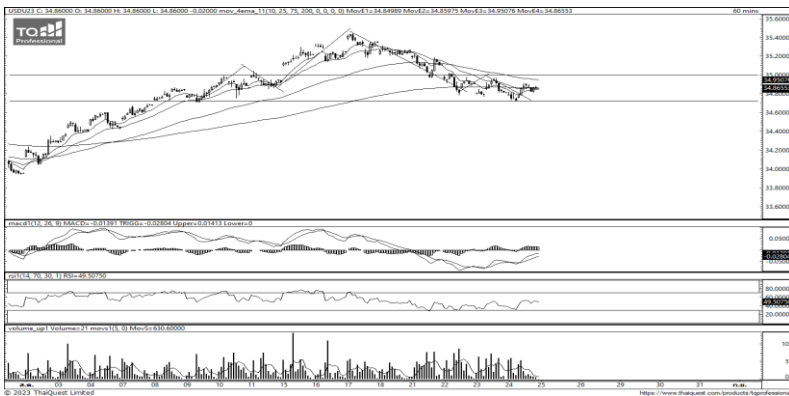
SET50 Index Futures



KINGSFORD

Series	Close	Chg	Vol. Contracts	OI	OI Chg	Theoretical	Basis	Daly Left	LTD
S50Q23	959.40	9.4	5	48	-1	960.21	-0.95	5	30/8/2023
S50U23	954.50	5.4	175,889	487,056	45,226	959.41	-5.85	34	28/9/2023
S50V23	957.00	5.0	14	38	10	958.53	-3.35	66	30/10/2023
S50Z23	956.00	4.8	18,741	88,100	4,629	956.90	-4.35	125	28/12/2023
S50H24	952.90	5.0	4,795	15,284	29	954.38	-7.45	216	28/3/2024

Currency Futures



ที่มา: Kingsford Research

ภาพการลงทุนระยะสั้น

เข้านี้ dollar index อยู่ที่ 104.10 จุด แข็งค่าขึ้น 0.12 % โดยที่ USDU23 เมื่อวานนี้ปิดแข็งค่า 0.05บาท/ USD ค่าเงินมีการเคลื่อนไหวในลักษณะการพักตัวที่บริเวณ EMA 10,25 และ 200 วัน ส่วน Indicator สนับสนุนในทิศทางขาลง แต่ มีการปรับสูงขึ้นใกล้จุดปรับตัวเป็นขาขึ้น ซึ่งส่งผลให้ค่าเงินเคลื่อนไหวในลักษณะปรับตัวขึ้น โดยมองเป้าหมายการเคลื่อนไหวของ USDU23 อยู่ที่แนวรับ 34.80 และมีแนวต้านที่ 35.00 หากยังไม่ปรับตัวต่ำกว่า 34.80 การเปิดสถานะ Long จะเป็นฝั่งที่ได้เปรียบกว่า

	Last	Change	Volume	OI
USDQ23	34.97	-0.06	1,270	3,523
USDU23	34.88	-0.05	39,337	103,778
USDV23	34.77	-0.08	116	2,022
USDZ23	34.58	-0.06	7,637	37,979

Source: TQ Pro

	Last	Support	Resistance
RTXUSTB	34.87	34.80	35.00
USDU23	34.88	34.80	35.00
USDZ23	34.58	34.20	34.80

Source: Kingsford Securities

Apichai Raomanachai

Fundamental and Technical Investment Analysis

ID No. 002939 Tel 02-829-6999 Ext 2200

Email : apichai.ra@kfsec.co.th

Nut Kaewborisutsakul

Assistant Investment Analyst

ข้อมูลในเอกสารฉบับนี้ รวบรวมมาจากแหล่งข้อมูลที่น่าเชื่อถือ อย่างไรก็ดี บริษัทหลักทรัพย์ คิงส์ฟอร์ด จำกัด (มหาชน) ไม่สามารถที่จะยืนยันหรือรับรองความถูกต้องของข้อมูลเหล่านี้ได้ ไม่ว่าประการใด ๆ บทวิเคราะห์ในเอกสารนี้ จัดทำขึ้นโดยอ้างอิงหลักเกณฑ์ทางวิชาการเกี่ยวกับหลักการวิเคราะห์ และมีได้เป็นการชี้แนะ หรือเสนอแนะให้ซื้อหรือขายหลักทรัพย์ใด ๆ การตัดสินใจซื้อหรือขายหลักทรัพย์ใด ๆ ของผู้อ่าน ไม่ว่าจะเกิดจากการอ่านบทความในเอกสารนี้หรือไม่ก็ตาม ล้วนเป็นผลจากการใช้วิจารณญาณของผู้อ่าน โดยไม่มีส่วนเกี่ยวข้องกับหรือพันธะผูกพันใด ๆ กับ บริษัทหลักทรัพย์ คิงส์ฟอร์ด จำกัด (มหาชน) ไม่ว่ากรณีใด



Most Active Grainer (%chg)

Rank	STOCK	OI	Price Chg (20 Working Days)
1	HANA	5,846	34.04%
2	KCE	5,809	33.55%
3	JAS	143,091	30.00%
4	BH	1,597	20.93%
5	JMT	4,598	20.53%
6	CBG	4,487	20.42%
7	BA	10,825	17.86%
8	THCOM	10,433	16.26%
9	MBK	3,000	15.29%
10	TKN	13,547	15.04%
11	EA	25,716	14.35%
12	MTC	4,996	14.29%
13	ERW	2,800	13.94%
14	ICHI	10,831	13.61%
15	COM7	10,655	13.39%
16	GUNKUL	161,879	12.12%
17	BEC	20,556	10.76%
18	KKP	4,379	10.05%
19	STEC	14,374	8.65%
20	ITD	15,102	8.63%
21	TU	16,310	7.75%
22	SPRC	2,774	7.23%
23	M	951	6.59%
24	KBANK	13,776	5.22%
25	EGCO	1,330	5.08%
26	CKP	14,068	4.62%
27	CPF	33,352	4.06%
28	TTCL	5,524	3.86%
29	SIRI	42,445	3.59%
30	KTC	65,710	3.21%

Top Gainers OI (%chg)

STOCK	OI	%Daily Top OI Change	STOCK	OI	%5 Day Top OI Change
BCH	5,372	40.44%	ESSO	50,927	47.55%
BLA	5,527	33.50%	INTUCH	1,863	25.03%
BA	10,825	30.01%	HANA	5,846	19.06%
SPALI	2,856	26.60%	TPIPL	9,081	6.84%
AWC	30,209	25.03%	BPP	2,707	6.20%
AP	2,624	23.37%	KTB	63,346	6.08%
SPRC	2,774	20.92%	BA	10,825	1.61%
TISCO	374	20.26%	TVO	530	0.76%
TPIPL	9,081	19.87%	BAY	685	0.44%
SCB	8,919	12.17%	PSH	583	0.17%
STA	3,580	11.289%	SPCG	31	0.00%
BCP	3,079	10.84%	THG	420	-0.24%
LH	12,124	10.47%	EASTW	664	-0.45%
RATCH	2,333	8.97%	BCP	3,079	-2.47%
BEAUTY	11,647	8.02%	BBL	5,715	-2.84%

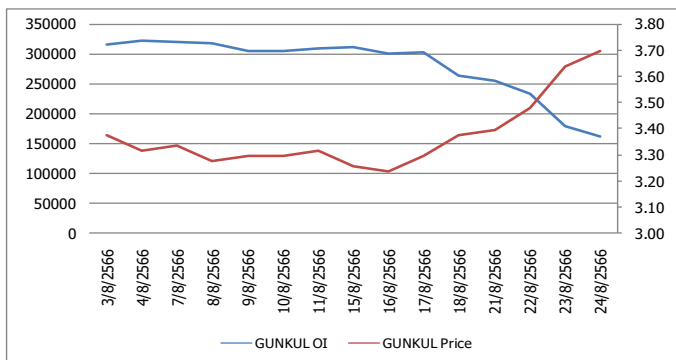
Source: TQ Pro

Top Loser OI (%chg)

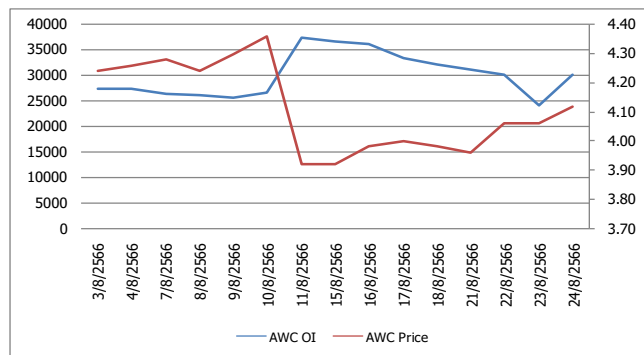
STOCK	OI	%Daily Top OI Change	STOCK	OI	%5 Day Top OI Change
LPN	1,354	-52.57%	BEAUTY	11,647	-74.75%
THG	420	-50.18%	S	12,627	-63.64%
ERW	2,800	-34.93%	TTB	34,850	-63.36%
KEX	3,981	-32.47%	GFPT	4,228	-63.09%
AMATA	1,487	-29.76%	LPN	1,354	-61.63%
TCAP	524	-27.82%	STPI	22,004	-61.38%
TRUE	39,692	-27.44%	TKN	13,547	-61.38%
BTS	12,646	-26.50%	BTS	12,646	-57.72%
BH	1,597	-25.93%	ERW	2,800	-55.82%
SCC	2,575	-24.95%	UNIQ	3,258	-55.46%
GLOBAL	2,497	-24.61%	ICHI	10,831	-55.42%
UNIQ	3,258	-23.49%	GULF	15,983	-54.54%
MAJOR	7,411	-22.41%	SUPER	48,920	-53.47%
CBG	4,487	-22.38%	KEX	3,981	-53.42%
STGT	4,711	-21.90%	TOA	1,077	-53.23%

หุ้นที่มีทิศทาง ราคาและ OI ที่น่าจับตามอง

OI Trend GUNKUL



OI Trend AWC



Recommend : Short
Support : 3.50

Resistance : 3.90
Stop-Loss : 4.00

Recommend : Long
Support : 4.00

Resistance : 4.40
Stop-Loss : 3.80

Source: KINGSFORD

APICHAJ RAOMANACHAI No. 002939
NUT KAEWBORISUTSAKUL Asst. Derivatives Analyst

ข้อมูลในเอกสารฉบับนี้ รวมรวมมาจากแหล่งข้อมูลที่น่าเชื่อถือ อย่างไรก็ดี บริษัทหลักทรัพย์ คิงส์ฟอร์ด จำกัด (มหาชน) ไม่สามารถที่จะยืนยันหรือรับรองความถูกต้องของข้อมูลเหล่านี้ได้ ไม่ว่าประการใด ๆ บทวิเคราะห์นี้เป็นเอกสารที่จัดทำขึ้นโดยอ้างอิงหลักการทางวิชาการเกี่ยวกับหลักการวิเคราะห์ และไม่ได้เป็นการชี้นำ หรือเสนอแนะให้ซื้อหรือขายหลักทรัพย์ใด ๆ การตัดสินใจซื้อหรือขายหลักทรัพย์ใด ๆ ของผู้อ่าน ไม่ว่าจะเกิดจากการอ่านบทความในเอกสารหรือไม่ได้ตาม ส่วนเป็นผลจากการใช้วิจารณญาณของผู้อ่าน โดยไม่มีส่วนเกี่ยวข้องกับหรือหน่วยงานอื่นใด ๆ กับ บริษัทหลักทรัพย์ คิงส์ฟอร์ด จำกัด (มหาชน) ไม่ควรกรณีใด

Short Sales



KINGSFORD

มูลค่าการขายชอร์ต ณ วันที่ 24 สิงหาคม 2566

หลักทรัพย์	ปริมาณหุ้นที่ขายชอร์ต (หุ้น)	มูลค่าการขายชอร์ต (บาท)	%เทียบมูลค่าซื้อขายตลาดรวม
7UP	747,800	385,944	0.26%
AAI	314,700	1,039,160	2.23%
ACC	42,700	38,237	2.18%
ACE	49,800	89,640	0.50%
ADVANC	666,300	147,405,900	14.36%
ADVANC-R	455,700	100,553,700	9.82%
AEONTS	9,500	1,661,550	0.96%
AEONTS-R	50,100	8,733,950	5.07%
AGE	23,100	52,096	1.09%
AGE-R	150,500	342,484	7.09%
AH	156,300	5,398,100	9.90%
AH-R	800	27,400	0.05%
AIE	446,200	817,963	1.36%
AIT	734,400	3,665,634	32.51%
AIT-R	1,500	7,470	0.07%
AMATA	375,900	8,985,480	8.03%
AMATA-R	167,100	3,993,690	3.57%
AOT	462,400	33,381,375	2.11%
AOT-R	799,400	57,614,200	3.65%
AP	500,900	6,110,980	7.58%
AP-R	214,700	2,619,340	3.25%
AS	6,000	67,970	0.72%
ASIAN	63,300	478,735	2.56%
ASK	26,000	659,200	3.10%
ASP	27,400	81,652	0.70%
ASW	8,200	68,060	2.03%
AU	20,800	218,400	0.91%
AUCT	15,200	164,160	1.40%
AURA	21,000	371,250	0.88%
AURA-R	200	3,500	0.01%
AWC	2,471,000	10,157,442	3.99%
AWC-R	2,968,600	12,211,502	4.79%
BA	440,900	7,191,550	7.20%
BA-R	24,300	396,020	0.40%
BAM	2,122,500	24,766,250	8.02%
BAM-R	1,120,700	13,128,540	4.24%
BANPU	10,872,100	94,854,975	15.11%
BANPU-R	5,410,700	47,340,950	7.52%
BAY	42,300	1,334,875	6.47%
BBIK	3,800	463,750	0.72%
BBL	1,144,100	192,936,250	10.15%
BBL-R	794,200	133,569,300	7.05%
BCH	677,700	13,062,900	5.32%
BCH-R	802,100	15,415,360	6.30%
BCP	736,900	27,768,800	10.86%
BCP-R	212,900	8,002,075	3.14%
BCPG	329,700	3,384,940	5.86%
BCPG-R	37,500	385,790	0.67%
BDMS	6,839,500	190,008,850	7.28%
BDMS-R	1,108,300	30,629,125	1.18%
BE8	32,300	1,476,775	0.88%
BEAUTY	981,700	590,262	1.59%
BEC	136,300	1,192,735	8.46%
BEC-R	107,200	935,280	6.65%
BEM	2,439,500	22,077,475	13.89%

ข้อมูลในเอกสารฉบับนี้ รวบรวมมาจากแหล่งข้อมูลที่เชื่อถือได้ อย่างไรก็ตาม บริษัทหลักทรัพย์ คิงส์ฟอร์ด จำกัด (มหาชน) ไม่สามารถที่จะยืนยันหรือรับรองความถูกต้องของข้อมูลเหล่านี้ได้ ไม่ว่าประการใด ๆ บทวิเคราะห์ในเอกสารนี้ จัดทำขึ้นโดยอ้างอิงหลักเกณฑ์ทางวิชาการเกี่ยวกับหลักการวิเคราะห์ และมีได้เป็นการชี้แนะ หรือเสนอแนะให้ซื้อหรือขายหลักทรัพย์ใด ๆ การตัดสินใจซื้อหรือขายหลักทรัพย์ใด ๆ ของผู้อ่าน ไม่ว่าจะเกิดจากการอ่านบทความในเอกสารนี้หรือไม่ก็ตาม ล้วนเป็นผลจากการใช้วิจารณญาณของผู้อ่าน โดยไม่มีส่วนเกี่ยวข้องกับหรือพันธะผูกพันใด ๆ กับ บริษัทหลักทรัพย์ คิงส์ฟอร์ด จำกัด (มหาชน) ไม่ว่ากรณีใด

Short Sales



KINGSFORD

มูลค่าการขายชอร์ต ณ วันที่ 24 สิงหาคม 2566

หลักทรัพย์	ปริมาณหุ้นที่ขายชอร์ต (หุ้น)	มูลค่าการขายชอร์ต (บาท)	%เทียบมูลค่าซื้อขายตลาดรวม
BEM-R	779,200	7,052,270	4.44%
BGRIM	820,400	30,146,950	5.18%
BGRIM-R	978,600	36,093,000	6.18%
BH	300,300	77,596,300	9.82%
BH-R	385,300	99,911,600	12.60%
BJC	65,800	2,335,900	3.38%
BJC-R	155,900	5,515,800	8.00%
BLA	51,000	1,210,620	3.29%
BLA-R	49,900	1,187,260	3.22%
BPP	49,200	728,160	4.84%
BPP-R	68,700	1,016,760	6.75%
BRI	25,800	238,850	2.24%
BTG	58,900	1,382,400	3.28%
BTS	4,466,200	33,127,530	23.45%
BTS-R	2,128,700	15,764,420	11.18%
BYD	3,352,400	26,919,855	5.21%
BYD-R	3,011,500	25,253,170	4.68%
CBG	466,400	39,658,400	5.76%
CBG-R	53,700	4,575,350	0.66%
CENDEL	726,900	32,074,650	7.52%
CENDEL-R	431,400	19,148,650	4.46%
CHAYO	200,200	1,593,035	3.21%
CHG	1,565,100	4,674,282	9.44%
CHG-R	501,000	1,494,236	3.02%
CK	623,900	14,496,110	14.76%
CK-R	392,600	9,114,180	9.29%
CKP	236,700	865,054	2.32%
CKP-R	70,800	258,836	0.69%
COM7	1,045,400	33,224,100	6.07%
COM7-R	634,400	20,237,275	3.68%
CPALL	2,349,600	154,399,900	9.38%
CPALL-R	1,747,900	114,390,825	6.98%
CPAXT	1,121,000	40,379,575	13.88%
CPAXT-R	340,300	12,203,000	4.21%
CPF	2,078,600	42,593,830	12.15%
CPF-R	2,881,500	59,004,820	16.85%
CPN	728,900	50,336,250	5.85%
CPN-R	1,459,000	100,799,100	11.72%
CRC	601,100	24,852,750	5.72%
CRC-R	1,538,200	63,547,200	14.63%
DCC	220,700	441,127	9.19%
DELTA	967,000	105,223,900	3.12%
DELTA-R	1,206,200	130,367,800	3.89%
DITTO	36,400	1,245,150	0.94%
DITTO-R	128,300	4,367,200	3.32%
DMT	111,500	1,404,010	4.87%
DOHOME	1,120,800	12,530,870	7.94%
DOHOME-R	722,400	8,038,180	5.12%
DUSIT	8,100	89,100	0.69%
EA	1,357,100	85,164,050	3.22%
EA-R	2,580,100	163,934,950	6.12%
EGATIF	3,000	19,800	0.51%
EGCO	20,200	2,737,100	2.15%
EGCO-R	95,100	12,845,000	10.13%
EKH	10,000	79,000	0.60%

ข้อมูลในเอกสารฉบับนี้ รวบรวมมาจากแหล่งข้อมูลที่เชื่อถือได้ อย่างไรก็ตาม บริษัทหลักทรัพย์ คิงส์ฟอร์ด จำกัด (มหาชน) ไม่สามารถที่จะยืนยันหรือรับรองความถูกต้องของข้อมูลเหล่านี้ได้ ไม่ว่าประการใด ๆ บทวิเคราะห์นี้ออกสารนี้ จัดทำขึ้นโดยอ้างอิงถึงหลักเกณฑ์ทางวิชาการเกี่ยวกับหลักการวิเคราะห์ และมีได้เป็นการชี้แนะ หรือเสนอแนะให้ซื้อหรือขายหลักทรัพย์ใด ๆ การตัดสินใจซื้อหรือขายหลักทรัพย์ใด ๆ ของผู้อ่าน ไม่ว่าจะเกิดจากการอ่านบทความในเอกสารนี้หรือไม่ก็ตาม ล้วนเป็นผลจากการใช้วิจารณญาณของผู้อ่าน โดยไม่มีส่วนเกี่ยวข้องกับหรือพันธะผูกพันใด ๆ กับ บริษัทหลักทรัพย์ คิงส์ฟอร์ด จำกัด (มหาชน) ไม่ว่ากรณีใด

Short Sales



KINGSFORD

มูลค่าการขายชอร์ต ณ วันที่ 24 สิงหาคม 2566

หลักทรัพย์	ปริมาณหุ้นที่ขายชอร์ต (หุ้น)	มูลค่าการขายชอร์ต (บาท)	%เทียบมูลค่าซื้อขายตลาดรวม
EKH-R	500	3,925	0.03%
EPG	77,300	490,050	3.34%
EPG-R	140,800	893,835	6.08%
ERW	672,000	3,487,955	7.34%
ESSO	1,204,700	11,399,770	3.68%
ESSO-R	1,048,700	9,864,850	3.20%
ETC	66,600	206,838	0.77%
FORTH	119,700	3,872,550	1.89%
FORTH-R	78,300	2,570,775	1.24%
FSMART	93,500	880,545	1.45%
GFPT	596,500	6,464,020	10.02%
GFPT-R	572,500	6,237,910	9.62%
GLOBAL	1,006,700	18,194,100	16.56%
GLOBAL-R	147,800	2,673,710	2.43%
GPSC	950,900	52,369,225	5.78%
GPSC-R	606,500	33,561,850	3.69%
GULF	703,800	35,729,175	5.82%
GULF-R	568,700	28,799,375	4.70%
GUNKUL	4,668,300	17,209,228	5.07%
GUNKUL-R	3,236,000	11,969,200	3.51%
HANA	381,000	24,427,300	1.34%
HANA-R	2,104,700	134,516,750	7.38%
HENG	368,200	965,328	7.33%
HL	21,000	279,670	5.42%
HMPRO	1,569,000	21,722,780	14.67%
HMPRO-R	176,700	2,438,480	1.65%
HTC	20,100	714,925	5.77%
HTC-R	3,600	128,700	1.03%
ICHI	215,400	3,558,120	1.11%
ICHI-R	12,700	212,090	0.07%
III	460,400	5,546,690	8.97%
ILM	18,400	396,100	2.61%
INTUCH	309,100	22,562,600	4.61%
INTUCH-R	1,734,900	126,343,175	25.89%
IRPC	3,137,400	7,363,948	8.21%
IRPC-R	696,200	1,636,098	1.82%
ITC	10,000	182,500	0.06%
ITC-R	69,600	1,300,760	0.39%
ITD	523,000	790,440	5.00%
IVL	2,799,500	80,835,300	5.30%
IVL-R	5,231,500	150,712,725	9.90%
JAS-R	288,100	525,372	1.37%
JMART	723,200	15,359,790	3.03%
JMART-R	1,980,300	42,084,500	8.30%
JMT	334,500	15,177,650	3.92%
JMT-R	129,700	5,895,650	1.52%
JTS	10,400	310,200	2.35%
JTS-R	10,800	321,300	2.44%
KAMART	22,500	308,250	0.64%
KBANK	879,700	116,135,650	4.96%
KBANK-R	680,200	89,765,300	3.83%
KBSPIF	2,200	19,250	0.81%
KCE	2,282,600	114,462,975	5.38%
KCE-R	2,412,700	121,569,025	5.69%

ข้อมูลในเอกสารฉบับนี้ รวบรวมมาจากแหล่งข้อมูลที่เชื่อถือได้ อย่างไรก็ตาม บริษัทหลักทรัพย์ คิงส์ฟอร์ด จำกัด (มหาชน) ไม่สามารถที่จะยืนยันหรือรับรองความถูกต้องของข้อมูลเหล่านี้ได้ ไม่ว่าประการใด ๆ บทวิเคราะห์ในเอกสารนี้ จัดทำขึ้นโดยอ้างอิงหลักเกณฑ์ทางวิชาการเกี่ยวกับหลักการวิเคราะห์ และมีได้เป็นการชี้แนะ หรือเสนอแนะให้ซื้อหรือขายหลักทรัพย์ใด ๆ การตัดสินใจซื้อหรือขายหลักทรัพย์ใด ๆ ของผู้อ่าน ไม่ว่าจะเกิดจากการอ่านบทความในเอกสารนี้หรือไม่ก็ตาม ล้วนเป็นผลจากการใช้วิจารณญาณของผู้อ่าน โดยไม่มีส่วนเกี่ยวข้องกับหรือพันธะผูกพันใด ๆ กับ บริษัทหลักทรัพย์ คิงส์ฟอร์ด จำกัด (มหาชน) ไม่ว่ากรณีใด

Short Sales



KINGSFORD

มูลค่าการขายชอร์ต ณ วันที่ 24 สิงหาคม 2566

หลักทรัพย์	ปริมาณหุ้นที่ขายชอร์ต (หุ้น)	มูลค่าการขายชอร์ต (บาท)	%เทียบมูลค่าซื้อขายตลาดรวม
KEX	17,400	138,275	1.17%
KGI	26,000	120,120	1.19%
KKP	701,500	42,272,775	11.44%
KKP-R	803,700	48,424,475	13.11%
KLINIQ	1,300	48,750	0.08%
KSL	42,000	129,360	1.66%
KTB	10,166,800	200,339,220	6.57%
KTB-R	4,883,600	96,080,460	3.16%
KTC	522,900	25,247,675	10.89%
KTC-R	468,800	22,632,200	9.77%
LANNA	62,800	1,036,200	2.72%
LH	7,227,400	59,637,180	7.31%
LH-R	12,099,900	99,833,945	12.24%
LHFG	52,700	56,389	1.76%
LPN	34,000	140,216	4.01%
M	21,600	1,056,350	3.95%
M-R	21,800	1,058,300	3.99%
MAJOR	269,000	3,941,890	6.39%
MAJOR-R	147,900	2,173,860	3.51%
MASTER	7,600	530,100	0.33%
MASTER-R	6,000	418,300	0.26%
MBK	126,800	2,275,690	4.80%
MBK-R	249,300	4,472,510	9.44%
MC	59,200	736,820	2.00%
MEGA	140,100	5,936,300	7.33%
MEGA-R	271,500	11,538,050	14.21%
MINT	820,600	27,479,825	11.05%
MINT-R	230,300	7,715,075	3.10%
MOSHI-R	5,000	269,300	0.53%
MTC	1,092,100	44,293,275	9.35%
MTC-R	1,116,700	45,089,000	9.56%
NCAP	1,041,100	3,970,034	7.51%
NDX01	3,030	42,420	1.08%
NER	91,000	418,472	1.17%
NEX	556,600	7,206,990	2.01%
NEX-R	56,800	730,440	0.21%
NOBLE	13,400	56,280	2.11%
NRF	121,400	722,330	3.50%
NSL	20,900	457,050	0.89%
NSL-R	11,400	250,240	0.49%
NUSA	836,900	446,726	1.53%
ONEE	655,700	3,065,240	3.57%
OR	1,556,800	32,053,960	9.16%
OR-R	1,224,000	25,204,730	7.20%
ORI	339,800	3,601,880	7.48%
ORI-R	74,900	793,940	1.65%
OSP	217,800	6,404,025	4.67%
OSP-R	92,300	2,716,150	1.98%
OTO	150,000	203,307	0.59%
PCC	16,300	53,790	1.21%
PLANB	1,836,400	17,119,505	10.27%
PLANB-R	519,900	4,822,300	2.91%
PLAT	22,900	74,654	3.10%
PR9	52,200	893,610	2.71%

ข้อมูลในเอกสารฉบับนี้ รวบรวมมาจากแหล่งข้อมูลที่เชื่อถือได้ อย่างไรก็ตาม บริษัทหลักทรัพย์ คิงส์ฟอร์ด จำกัด (มหาชน) ไม่สามารถที่จะยืนยันหรือรับรองความถูกต้องของข้อมูลเหล่านี้ได้ ไม่ว่าประการใด ๆ บทวิเคราะห์ในเอกสารนี้ จัดทำขึ้นโดยอ้างอิงหลักเกณฑ์ทางวิชาการเกี่ยวกับหลักการวิเคราะห์ และมีได้เป็นการชี้แนะ หรือเสนอแนะให้ซื้อหรือขายหลักทรัพย์ใด ๆ การตัดสินใจซื้อหรือขายหลักทรัพย์ใด ๆ ของผู้อ่าน ไม่ว่าจะเกิดจากการอ่านบทความในเอกสารนี้หรือไม่ก็ตาม ล้วนเป็นผลจากการใช้วิจารณญาณของผู้อ่าน โดยไม่มีส่วนเกี่ยวข้องกับหรือพันธะผูกพันใด ๆ กับ บริษัทหลักทรัพย์ คิงส์ฟอร์ด จำกัด (มหาชน) ไม่ว่ากรณีใด

Short Sales



KINGSFORD

มูลค่าการขายชอร์ต ณ วันที่ 24 สิงหาคม 2566

หลักทรัพย์	ปริมาณหุ้นที่ขายชอร์ต (หุ้น)	มูลค่าการขายชอร์ต (บาท)	%เทียบมูลค่าซื้อขายตลาดรวม
KEX	17,400	138,275	1.17%
KGI	26,000	120,120	1.19%
KKP	701,500	42,272,775	11.44%
KKP-R	803,700	48,424,475	13.11%
KLINIQ	1,300	48,750	0.08%
KSL	42,000	129,360	1.66%
KTB	10,166,800	200,339,220	6.57%
KTB-R	4,883,600	96,080,460	3.16%
KTC	522,900	25,247,675	10.89%
KTC-R	468,800	22,632,200	9.77%
LANNA	62,800	1,036,200	2.72%
LH	7,227,400	59,637,180	7.31%
LH-R	12,099,900	99,833,945	12.24%
LHFG	52,700	56,389	1.76%
LPN	34,000	140,216	4.01%
M	21,600	1,056,350	3.95%
M-R	21,800	1,058,300	3.99%
MAJOR	269,000	3,941,890	6.39%
MAJOR-R	147,900	2,173,860	3.51%
MASTER	7,600	530,100	0.33%
MASTER-R	6,000	418,300	0.26%
MBK	126,800	2,275,690	4.80%
MBK-R	249,300	4,472,510	9.44%
MC	59,200	736,820	2.00%
MEGA	140,100	5,936,300	7.33%
MEGA-R	271,500	11,538,050	14.21%
MINT	820,600	27,479,825	11.05%
MINT-R	230,300	7,715,075	3.10%
MOSHI-R	5,000	269,300	0.53%
MTC	1,092,100	44,293,275	9.35%
MTC-R	1,116,700	45,089,000	9.56%
NCAP	1,041,100	3,970,034	7.51%
NDX01	3,030	42,420	1.08%
NER	91,000	418,472	1.17%
NEX	556,600	7,206,990	2.01%
NEX-R	56,800	730,440	0.21%
NOBLE	13,400	56,280	2.11%
NRF	121,400	722,330	3.50%
NSL	20,900	457,050	0.89%
NSL-R	11,400	250,240	0.49%
NUSA	836,900	446,726	1.53%
ONEE	655,700	3,065,240	3.57%
OR	1,556,800	32,053,960	9.16%
OR-R	1,224,000	25,204,730	7.20%
ORI	339,800	3,601,880	7.48%
ORI-R	74,900	793,940	1.65%
OSP	217,800	6,404,025	4.67%
OSP-R	92,300	2,716,150	1.98%
OTO	150,000	203,307	0.59%
PCC	16,300	53,790	1.21%
PLANB	1,836,400	17,119,505	10.27%
PLANB-R	519,900	4,822,300	2.91%
PLAT	22,900	74,654	3.10%
PR9	52,200	893,610	2.71%
PR9-R	74,700	1,277,370	3.88%
PRIME	80,000	107,477	0.85%

ข้อมูลในเอกสารฉบับนี้ รวบรวมมาจากแหล่งข้อมูลที่เชื่อถือได้ อย่างไรก็ตาม บริษัทหลักทรัพย์ คิงส์ฟอร์ด จำกัด (มหาชน) ไม่สามารถที่จะยืนยันหรือรับรองความถูกต้องของข้อมูลเหล่านี้ได้ ไม่ว่าประการใด ๆ บทวิเคราะห์ในเอกสารนี้ จัดทำขึ้นโดยอ้างอิงหลักเกณฑ์ทางวิชาการเกี่ยวกับหลักการวิเคราะห์ และมีได้เป็นการชี้แนะ หรือเสนอแนะให้ซื้อหรือขายหลักทรัพย์ใด ๆ การตัดสินใจซื้อหรือขายหลักทรัพย์ใด ๆ ของผู้อ่าน ไม่ว่าจะเกิดจากการอ่านบทความในเอกสารนี้หรือไม่ก็ตาม ล้วนเป็นผลจากการใช้วิจารณญาณของผู้อ่าน โดยไม่มีส่วนเกี่ยวข้องกับหรือพึ่งพิงผูกพันใด ๆ กับ บริษัทหลักทรัพย์ คิงส์ฟอร์ด จำกัด (มหาชน) ไม่ว่ากรณีใด

Short Sales



KINGSFORD

มูลค่าการขายขอร์ต ณ วันที่ 24 สิงหาคม 2566

หลักทรัพย์	ปริมาณหุ้นที่ขายขอร์ต (หุ้น)	มูลค่าการขายขอร์ต (บาท)	%เทียบมูลค่าซื้อขายตลาดรวม
PRM	176,500	1,111,950	7.08%
PRM-R	19,700	124,130	0.79%
PSH	49,600	661,520	2.17%
PSH-R	143,600	1,912,500	6.27%
PSL	113,000	978,885	2.56%
PSL-R	26,100	227,070	0.59%
PTG	407,700	4,302,310	3.60%
PTG-R	471,600	4,964,380	4.17%
PTL	14,800	180,560	1.76%
PTL-R	48,000	583,730	5.72%
PTT	6,423,900	229,654,425	17.06%
PTT-R	343,000	12,230,350	0.91%
PTTEP	665,700	105,166,950	9.84%
PTTEP-R	1,345,300	212,323,700	19.88%
PTTGC	702,800	25,401,650	5.93%
PTTGC-R	981,000	35,574,850	8.28%
RABBIT	460,500	246,722	3.12%
RAM	2,200	91,600	1.47%
RAM-R	33,500	1,386,575	22.41%
RATCH	354,200	12,789,600	4.89%
RATCH-R	411,000	14,822,950	5.68%
RBF	205,900	2,369,310	5.54%
RBF-R	162,400	1,878,930	4.37%
RCL	76,100	1,632,270	5.71%
RCL-R	4,800	102,730	0.36%
RPC	111,000	85,955	0.42%
RS	65,300	953,850	5.59%
S	209,000	248,918	2.00%
S-R	2,310,300	2,753,186	22.09%
SABINA	33,100	852,325	2.75%
SABUY	1,873,900	14,008,130	6.28%
SABUY-R	426,700	3,191,195	1.43%
SAK	69,000	355,640	0.80%
SAMART	192,000	1,133,145	4.89%
SAPPE	500	46,750	0.03%
SAPPE-R	11,900	1,129,025	0.70%
SAT	18,100	342,090	2.83%
SAWAD	1,158,100	56,486,775	8.62%
SAWAD-R	30,600	1,487,325	0.23%
SC	311,900	1,339,988	3.33%
SC-R	124,000	535,674	1.33%
SCB	363,700	42,372,750	2.10%
SCB-R	1,158,100	135,361,350	6.67%
SCC	78,800	24,856,000	4.95%
SCC-R	38,600	12,192,700	2.42%
SCCC	1,100	152,350	1.29%
SCCC-R	4,900	677,650	5.75%
SCGP	1,458,500	55,826,425	5.79%
SCGP-R	640,800	24,887,900	2.55%
SGC	2,681,500	4,700,335	5.66%
SGC-R	2,200	3,872	0.00%
SGP	7,400	61,790	1.05%
SGP-R	3,500	29,225	0.50%
SHR	297,500	818,906	1.75%
SINGER	654,900	6,864,720	2.48%
SINGER-R	9,100	95,170	0.03%

ข้อมูลในเอกสารฉบับนี้ รวบรวมมาจากแหล่งข้อมูลที่เชื่อถือได้ อย่างไรก็ตาม บริษัทหลักทรัพย์ คิงส์ฟอร์ด จำกัด (มหาชน) ไม่สามารถที่จะยืนยันหรือรับรองความถูกต้องของข้อมูลเหล่านี้ได้ ไม่ว่าประการใด ๆ บทวิเคราะห์ในเอกสารนี้ จัดทำขึ้นโดยอ้างอิงหลักเกณฑ์ทางวิชาการเกี่ยวกับหลักการวิเคราะห์ และมีได้เป็นการชี้แนะ หรือเสนอแนะให้ซื้อหรือขายหลักทรัพย์ใด ๆ การตัดสินใจซื้อหรือขายหลักทรัพย์ใด ๆ ของผู้อ่าน ไม่ว่าจะเกิดจากการอ่านบทความในเอกสารนี้หรือไม่ก็ตาม ล้วนเป็นผลจากการใช้วิจารณญาณของผู้อ่าน โดยไม่มีส่วนเกี่ยวข้องกับหรือพันธะผูกพันใด ๆ กับ บริษัทหลักทรัพย์ คิงส์ฟอร์ด จำกัด (มหาชน) ไม่ว่ากรณีใด

Short Sales



KINGSFORD

มูลค่าการขายชอร์ต ณ วันที่ 24 สิงหาคม 2566

หลักทรัพย์	ปริมาณหุ้นที่ขายชอร์ต (หุ้น)	มูลค่าการขายชอร์ต (บาท)	%เทียบมูลค่าซื้อขายตลาดรวม
SIRI	26,347,600	53,259,068	6.39%
SIRI-R	7,479,200	15,008,876	1.81%
SIS	16,200	357,330	1.51%
SISB	63,700	2,182,125	2.95%
SISB-R	31,000	1,061,750	1.44%
SJWD	146,700	2,119,600	7.32%
SJWD-R	23,200	334,490	1.16%
SKY	160,400	5,343,650	1.86%
SNNP	43,100	926,650	0.37%
SNNP-R	285,000	6,293,520	2.45%
SPA	74,900	958,720	2.35%
SPALI	572,400	11,829,570	5.71%
SPALI-R	562,500	11,721,160	5.61%
SPCG	12,000	153,600	1.05%
SPRC	1,227,400	10,985,730	8.20%
SPRC-R	2,079,900	18,601,505	13.89%
SSP	11,400	80,570	1.02%
STA	664,400	9,022,380	3.95%
STA-R	1,016,200	13,841,030	6.04%
STANLY	300	58,200	1.22%
STEC	888,200	10,259,580	8.20%
STEC-R	867,100	9,955,480	8.01%
STGT	632,800	4,381,810	8.16%
STGT-R	123,400	847,290	1.59%
STPI	167,200	669,910	4.29%
SUPER	1,004,200	492,058	2.44%
SUPER-R	357,500	175,175	0.87%
SUSCO	49,000	192,676	0.47%
SYNEX	15,600	198,010	1.91%
TASCO	156,100	2,716,140	4.54%
TASCO-R	83,700	1,454,170	2.44%
TCAP	185,300	9,369,050	7.54%
TCAP-R	208,100	10,476,200	8.46%
TEAMG	129,900	970,990	2.44%
TFG	122,800	468,854	3.98%
TFG-R	302,600	1,158,980	9.82%
TGE	35,000	50,219	0.55%
THANI	1,704,000	5,604,014	8.90%
THANI-R	1,302,900	4,291,260	6.80%
THCOM	1,607,800	23,065,560	10.01%
THCOM-R	211,400	3,031,540	1.32%
THG	50,400	3,320,250	14.51%
THG-R	66,700	4,398,450	19.21%
TIDLOR	3,956,400	94,113,870	8.86%
TIDLOR-R	1,335,800	31,551,420	2.99%
TIPH	21,900	885,225	2.79%
TIPH-R	15,200	614,425	1.94%
TISCO	414,200	41,516,800	10.02%
TISCO-R	339,100	33,929,225	8.20%
TKC	50,800	1,352,150	3.13%
TKN	403,900	5,258,550	2.35%
TKN-R	22,600	293,180	0.13%
TKS	2,000	17,200	0.39%
TLI	315,800	3,458,440	2.88%
TOA	33,800	946,400	1.21%
TOA-R	38,300	1,072,400	1.37%

ข้อมูลในเอกสารฉบับนี้ รวบรวมมาจากแหล่งข้อมูลที่เชื่อถือได้ อย่างไรก็ตาม บริษัทหลักทรัพย์ คิงส์ฟอร์ด จำกัด (มหาชน) ไม่สามารถที่จะยืนยันหรือรับรองความถูกต้องของข้อมูลเหล่านี้ได้ ไม่ว่าประการใด ๆ บทวิเคราะห์ในเอกสารนี้ จัดทำขึ้นโดยอ้างอิงหลักเกณฑ์ทางวิชาการเกี่ยวกับหลักการวิเคราะห์ และมีได้เป็นการชี้แนะ หรือเสนอแนะให้ซื้อหรือขายหลักทรัพย์ใด ๆ การตัดสินใจซื้อหรือขายหลักทรัพย์ใด ๆ ของผู้อ่าน ไม่ว่าจะเกิดจากการอ่านบทความในเอกสารนี้หรือไม่ก็ตาม ล้วนเป็นผลจากการใช้วิจารณญาณของผู้อ่าน โดยไม่มีส่วนเกี่ยวข้องหรือพันธะผูกพันใด ๆ กับ บริษัทหลักทรัพย์ คิงส์ฟอร์ด จำกัด (มหาชน) ไม่ว่ากรณีใด

Short Sales



KINGSFORD

มูลค่าการขายชอร์ต ณ วันที่ 24 สิงหาคม 2566

หลักทรัพย์	ปริมาณหุ้นที่ขายชอร์ต (หุ้น)	มูลค่าการขายชอร์ต (บาท)	%เทียบมูลค่าซื้อขายตลาดรวม
TOP	569,700	29,286,800	9.23%
TOP-R	379,600	19,563,025	6.15%
TPIPL	570,000	886,298	5.93%
TPIPL-R	741,700	1,151,760	7.71%
TPIPP	65,600	223,040	1.50%
TPIPP-R	50,200	170,680	1.15%
TQM	143,500	4,232,950	8.71%
TQM-R	3,200	92,050	0.19%
TRUE	4,707,400	32,789,725	7.99%
TRUE-R	982,700	6,829,595	1.67%
TSE	78,200	165,048	3.65%
TTA	25,100	158,130	2.31%
TTA-R	25,500	160,650	2.34%
TTB	98,233,800	172,516,366	7.87%
TTB-R	32,191,600	56,317,604	2.58%
TTCL	13,800	59,596	1.60%
TTW	129,400	1,143,190	5.14%
TTW-R	157,200	1,391,220	6.24%
TU	4,119,000	57,307,150	15.72%
TU-R	3,478,600	48,510,560	13.28%
TVO	3,700	85,100	0.62%
TVO-R	21,700	498,990	3.64%
UBE	143,600	144,866	4.88%
UNIQ	37,600	111,630	3.73%
UTP	7,300	89,530	1.52%
UTP-R	100	1,220	0.02%
UVAN	29,000	239,385	2.63%
VGI	2,617,000	7,279,632	5.61%
VGI-R	1,716,700	4,834,704	3.68%
VIBHA	70,600	162,404	4.40%
VIBHA-R	11,500	26,454	0.72%
WHA	2,371,100	12,329,720	7.42%
WHA-R	316,700	1,634,000	0.99%
WHAUP	20,200	79,232	0.66%
WHAUP-R	88,900	350,700	2.90%
WICE	40,100	322,485	1.64%
WP	9,200	35,658	2.85%
XO	68,600	2,169,300	0.70%
XO-R	44,300	1,416,450	0.45%
XPG	9,083,400	13,178,030	4.01%
XPG-R	131,200	187,201	0.06%

หมายเหตุ - ไม่รวมรายการขายชอร์ตของสมาชิกที่เป็นผู้ร่วมค้ำหน่วยลงทุนหรือผู้ดูแลสภาพคล่องของหน่วยลงทุนของกองทุนรวมอีทีเอฟเพื่อบัญชีบริษัทประเภทเพื่อทำกำไรจากส่วนต่างของราคาหรือเพื่อดูแลสภาพคล่อง แล้วแต่กรณี

ข้อมูลในเอกสารฉบับนี้ รวบรวมมาจากแหล่งข้อมูลที่เชื่อถือได้ อย่างไรก็ตาม บริษัทหลักทรัพย์ คิงส์ฟอร์ด จำกัด (มหาชน) ไม่สามารถที่จะยืนยันหรือรับรองความถูกต้องของข้อมูลเหล่านี้ได้ ไม่ว่าประการใด ๆ บทวิเคราะห์ในเอกสารนี้ จัดทำขึ้นโดยอ้างอิงหลักเกณฑ์ทางวิชาการเกี่ยวกับหลักการวิเคราะห์ และมีได้เป็นการชี้แนะ หรือเสนอแนะให้ซื้อหรือขายหลักทรัพย์ใด ๆ การตัดสินใจซื้อหรือขายหลักทรัพย์ใด ๆ ของผู้อ่าน ไม่ว่าจะเกิดจากการอ่านบทความในเอกสารนี้หรือไม่ก็ตาม ล้วนเป็นผลจากการใช้วิจารณญาณของผู้อ่าน โดยไม่มีส่วนเกี่ยวข้องกับหรือพันธะผูกพันใด ๆ กับ บริษัทหลักทรัพย์ คิงส์ฟอร์ด จำกัด (มหาชน) ไม่วาการนี้

Stock Calendar



KINGSFORD

รายงานการเปลี่ยนแปลงการถือหลักทรัพย์ของผู้บริหาร (แบบ 59-2) ประจำวันที่ 24 สิงหาคม 2566

ชื่อผู้บริหาร	ประเภทหลักทรัพย์	วันที่ได้มา / จำนวน	จำนวน	ราคา	วิธีการ ได้มา/หน่าย	
JR	นาย จรรย์ วิวัฒน์เฉษฏาวุฒิ	หุ้นสามัญ	23/08/2566	127,500	5.63	ซื้อ
JKN	นางสาว พิมพ์อุมา จักรจักษุชาติ	หุ้นสามัญ	18/08/2566	30,000,000	-	โอน
JMART	นางสาว ยุวดี พงษ์อัมขณา	หุ้นสามัญ	23/08/2566	500,000	-	โอน
JMART	นาย ปิยะ พงษ์อัมขณา	หุ้นสามัญ	23/08/2566	500,000	-	รับโอน
SEAFCO	นาย ณรงค์ ทัศนนิพันธ์	หุ้นสามัญ	23/08/2566	28,900	2.96	ซื้อ
SUPER	นาย จอมทรัพย์ โลจายะ	หุ้นสามัญ	23/08/2566	1,750,000	0.49	ซื้อ
ZEN	นาย ศิรวัดน์ ชัชวาลย์	หุ้นสามัญ	22/08/2566	10,000	11.60	ขาย
ZEN	นาย ศิรวัดน์ ชัชวาลย์	หุ้นสามัญ	23/08/2566	47,300	11.76	ขาย
SIMAT	นาย บุญเลิศ เอี้ยวพรชัย	หุ้นสามัญ	23/08/2566	10,000	1.50	ซื้อ
ECL	นาย ดนุชา วีระพงษ์	หุ้นสามัญ	23/08/2566	110,500	1.74	ซื้อ
BAREIT	นาย ดนุสรณ์ ชูเชิดวัฒนศักดิ์	หน่วยทรัสต์	23/08/2566	5,000	10.00	ซื้อ
24CS	นาย สันติ มณีวงศ์	หุ้นสามัญ	23/08/2566	200,000	1.79	ขาย
TTW	นาย สมบัติ กิจจาลักษณ์	หุ้นสามัญ	23/08/2566	500,000	8.80	ซื้อ
BRI	นาย พิระพงศ์ จรุงเอก	หุ้นสามัญ	21/08/2566	704,700	9.00	ซื้อ
BGT	นาง นันทริกา ชันชื้อ	หุ้นสามัญ	21/08/2566	30,000	0.95	ซื้อ
BGT	นาง นันทริกา ชันชื้อ	หุ้นสามัญ	22/08/2566	10,000	0.94	ซื้อ
BGT	นาง นันทริกา ชันชื้อ	หุ้นสามัญ	23/08/2566	10,000	0.95	ซื้อ
BTNC	นาย ปณิธาน ปวโรฬารวิทยา	หุ้นสามัญ	18/08/2566	10,000	44.50	ขาย
BTNC	นาย ปณิธาน ปวโรฬารวิทยา	หุ้นสามัญ	23/08/2566	1,800	39.99	ขาย
PRINC	นาย สาธิต วิทยากร	หุ้นสามัญ	24/08/2566	941,300	4.36	ซื้อ
PERM	นาย ชูชีพ ยวงวงศ์ไพบุญย์	หุ้นสามัญ	21/08/2566	44,200	0.92	ซื้อ
PLANB	นาย ปรินทร์ โลจนะโกสินทร์	หุ้นสามัญ	23/08/2566	70,000	9.40	ขาย
MACO	นาย เกรียงไกร ศรีคำ	หุ้นสามัญ	21/08/2566	5,000	0.47	ขาย
MTI	นาง นवलพรรณ ลำซ่า	หุ้นสามัญ	23/08/2566	3,700	114.78	ซื้อ
VL	นาย ทวีศิลป์ ชินะพัฒน์วงศ์	หุ้นสามัญ	23/08/2566	200,000	0.84	ซื้อ
SMT	นาย นริศ จันทร์แดง	ใบสำคัญแสดงสิทธิที่จะซื้อหุ้น	23/08/2566	200,000	1.00	ซื้อ
IP	นาย ดฤณวรรณ ธนิตนินิพันธ์	หุ้นสามัญ	23/08/2566	50,000	9.98	ซื้อ
NSL	นาย สมชาย อัครวิยานนท์	หุ้นสามัญ	23/08/2566	1,267,500	21.63	ซื้อ
STC	นาย สุรสิทธิ์ ชัยตระกูลทอง	หุ้นสามัญ	23/08/2566	73,000	0.69	ซื้อ
ALT	นาง ปริญญาภรณ์ ตั้งเผ่าศักดิ์	หุ้นสามัญ	22/08/2566	5,000	1.92	ซื้อ
ALT	นาง ปริญญาภรณ์ ตั้งเผ่าศักดิ์	หุ้นสามัญ	22/08/2566	17,000	1.93	ซื้อ

Stock Calendar



KINGSFORD

แบบรายงานการได้มาหรือจำหน่ายหลักทรัพย์ของกิจการ (แบบ 246-2) ประจำวันที่ 24 สิงหาคม 2566

ชื่อผู้บริหาร	ประเภทหลักทรัพย์	วันที่ได้มา / จำหน่าย	จำนวน	ราคา	วิธีการ ได้มา/หน่าย	
PROUD	SAPPHIRE INVESTMENT MANAGEMENT LIMITED	จำหน่าย	หุ้น	10.5601	1.4886	9.0714
PROUD	SAPPHIRE INVESTMENT MANAGEMENT LIMITED	ได้มา	หุ้น	0	10.5601	10.5601

Stock Calendar



KINGSFORD

August 2023				
Monday	Tuesday	Wednesday	Thursday	Friday
21	22	23	24	25
XD WHART (0.193 (חרע WHABT (0.165 (חרע TU (0.30 (חרע TPRIME (0.1134 (חרע TNP (0.04 (חרע THANA (0.04 (חרע SCM (0.10 (חרע RPH (0.11 (חרע PIMO (0.01 (חרע KCE (0.60 (חרע JASIF (0.23 (חרע GGC (0.10 (חרע DCC (0.013 (חרע CPAXT (0.18 (חרע BOL (0.145 (חרע Shares GCAP 2,645,502 Shares BRR 521 Shares MBK 25,959 Shares	XD UTP (0.33 (חרע TOG (0.20 (חרע SUPEREIF (0.15798 (חרע SPALI (0.70 (חרע SNNP (0.232 (חרע QHPF (0.132 (חרע QHHR (0.15 (חרע MGT (0.03 (חרע LHSC (0.15 (חרע LHPF (0.10 (חרע LHHOTEL (0.33 (חרע KTBSTMR (0.1745 (חרע KIAT (0.01 (חרע ARROW (0.10 (חרע ALLY (0.17 (חרע 2S (0.10 (חרע Shares SVOA 33,145,000 Shares	XD UEC (0.10 (חרע TQR (0.174 (חרע TEAM (0.08 (חרע TASC0 (0.25 (חרע SVR (0.20 (חרע SUN (0.10 (חרע SMPC (0.21 (חרע SC (0.08 (חרע SAT (0.38 (חרע QH (0.05 (חרע POLY (0.09 (חרע PLT (0.06 (חרע PHOL (0.09 (חרע PDG (0.01 (חרע OSP (0.40 (חרע MAJOR (0.50 (חרע M (0.60 (חרע INTUCH (1.47 (חרע IMPACT (0.14 (חרע ILM (0.25 (חרע III (0.20 (חרע GPI (0.065 (חרע GC (0.20 (חרע CPNREIT (0.29 (חרע BVG (0.027 (חרע BROOK (0.005 (חרע BGC (0.06 (חרע B-WORK (0.1807 (חרע AMATAR (0.16 (חרע	XD WORK (0.15 (חרע WINNER (0.07 (חרע VCOM (0.12 (חרע UVAN (0.30 (חרע TMT (0.15 (חרע TKN (0.21 (חרע TFG (0.02 (חרע TACC (0.17 (חרע SO (0.20 (חרע SNC (0.25 (חרע SMIT (0.10 (חרע SKR (0.09 (חרע SITHAI (0.02 (חרע SGP (0.10 (חרע SAMTEL (0.04 (חרע RCL (0.25 (חרע PT (0.30 (חרע PSL (0.05 (חרע PM (0.35 (חרע NSL (0.30 (חרע NOBLE (0.081 (חרע NNCL (0.05 (חרע MEGA (0.80 (חרע LH (0.20 (חרע KJL (0.15 (חרע KAMART (0.09 (חרע JMT (0.34 (חרע INSET (0.04 (חרע HTC (0.96 (חרע ECL (0.03 (חרע DMT (0.35 (חרע D (0.06 (חרע CHG (0.02 (חרע CBG (0.40 (חרע BRI (0.115 (חרע BKI (3.75 (חרע BJC (0.15 (חרע BIS (0.04 (חרע BH-P (1.35 (חרע BH (1.35 (חרע BAREIT (0.134 (חרע BAFS (0.08 (חרע AUCT (0.26 (חרע ASIAN (0.08 (חרע AMATA (0.25 (חרע AIT (0.15 (חרע AI (0.10 (חרע AAI (0.05 (חרע Shares SDC 88,888,888 Shares TCAP 120 Shares	XD TVO (0.16 (חרע STP (0.10 (חרע SPCG (0.30 (חרע SNP (0.25 (חרע PSH (0.31 (חרע NER (0.05 (חרע JUBILE (0.25 (חרע Shares MINT192,091 Shares

Stock Calendar



KINGSFORD

28	29	30	31	
XD TTCL (0.10 (חרע)) TQM (0.50 (חרע)) SIRI (0.10 (חרע)) SABINA (0.66 (חרע)) PRI (0.394 (חרע)) PCSGH (0.20 (חרע)) ORI (0.16 (חרע)) LALIN (0.27 (חרע)) KISS (0.06 (חרע)) IVL (0.25 (חרע)) HUMAN (0.08 (חרע)) GVREIT (0.2015 (חרע)) FTI (0.03 (חרע)) FTE (0.07 (חרע)) CK (0.15 (חרע)) BLC (0.03 (חרע)) BLA (0.28 (חרע)) BGRIM (0.18 (חרע)) AYUD (0.90 (חרע)) ASP (0.08 (חרע))	XD TOA (0.33 (חרע)) PROSPECT (0.22 (חרע)) MASTER (10 : 1 חף) MASTER (0.0111 (חרע)) LPH (0.03 (חרע)) KLINIQ (0.55 (חרע)) FUTUREPF (0.2049 (חרע)) FPI (0.06 (חרע)) FORTH (0.25 (חרע)) CCET (0.04 (חרע)) BMSCITH (0.25 (חרע)) AH (0.70 (חרע))	XD LUXF (0.33 (חרע)) KCAR (0.26 (חרע)) HTECH (0.025 (חרע))	XD XO (0.358 (חרע)) BCH (0.10 (חרע))	

XD - Excluding Dividend	XD(ST) - Excluding Stock Dividend	XM - Exclude meetings	XN - Ex-Capital Return	XI - Excluding Interest
XP - Excluding Principal	XR - Excluding Right	XW - Excluding Warrant	XS - Excluding Short-term Warrant	XA - Excluding All
XE - Excluding Exercise	*ND - No Dividend Payment	PD - Payment Date	XT - Excluding TSR ; @ - price per share / price per unit /	
XD - Excluding Dividend	XD(ST) - Excluding Stock Dividend	XM - Exclude meetings	XN - Ex-Capital Return	XI - Excluding Interest
XP - Excluding Principal	XR - Excluding Right	XW - Excluding Warrant	XS - Excluding Short-term Warrant	XA - Excluding All
XE - Excluding Exercise	*ND - No Dividend Payment	PD - Payment Date	XT - Excluding TSR ; @ - price per share / price per unit /	

NVDR Update

วันศุกร์ ที่ 25 สิงหาคม 2566

Most Active Values (Btmn)

Top 20 Net Buying Value (B m)						Top 20 Net Selling Value (B m)						Month to Date				Year to Date			
ส.ค. - 66						ส.ค. - 66						สิงหาคม 2566				03 ม.ค.-24 ส.ค. 66			
	25	24	23	22	21		25	24	23	22	21	Net Buy		Net Sell		Net Buy		Net Sell	
1 DELTA	609.7	-452.1	-210.5	66.8	-320.3	KTB	-324.3	265.2	-353.8	-257.0	-263.2	KBANK	6,032.94	BDMS	(2,637.85)	CPALL	10,895.8	KBANK	-12,510.1
2 PTT	419.8	50.7	227.1	125.9	34.3	SCB	-286.2	-192.0	56.3	1.7	-30.5	HANA	1,368.15	KTB	(2,599.83)	BBL	6,773.0	AOT	-7,728.6
3 BH	135.6	77.7	79.7	36.1	431.8	PTTEP	-233.2	6.1	-502.5	-140.6	58.9	BH	1,352.54	EA	(1,660.13)	TTB	4,782.3	BANPU	-4,378.5
4 SCC	93.4	-279.0	80.6	21.4	8.9	CPALL	-215.6	-81.8	280.0	110.9	-218.3	TOP	821.75	ADVANC	(1,127.18)	CPAXT	4,090.2	KKP	-3,985.0
5 IVL	66.4	1,756.9	-112.3	-16.6	-17.7	ADVANC	-139.2	-98.1	-456.2	-94.3	240.0	TIDLOR	780.46	AOT	(982.55)	SCC	3,567.9	LH	-3,579.1
6 KBANK	63.9	-80.4	956.7	462.0	248.0	CPN	-125.6	-107.6	20.3	-9.5	-7.6	BBL	702.98	CRC	(972.72)	TIDLOR	3,019.3	PTTGC	-3,138.7
7 SIRI	51.3	-123.4	348.4	-76.9	-50.7	LH	-87.6	-92.9	-20.6	-50.0	-69.4	WHA	627.07	LH	(965.20)	SCB	2,757.5	PTT	-3,007.4
8 HANA	48.9	-19.9	76.3	100.5	156.0	BBL	-84.5	-74.5	27.1	10.4	-60.8	TTB	475.90	CPN	(845.74)	HANA	2,456.7	PTTEP	-3,000.9
9 RATCH	40.9	-47.5	-5.9	0.8	-6.8	JMART	-71.2	-221.3	-121.7	-84.7	-124.8	CBG	398.58	GULF	(806.67)	KTB	2,252.1	CRC	-2,847.8
10 MINT	38.9	-3.7	-46.7	52.9	-24.4	TOP	-53.9	-69.9	-91.3	18.0	-78.1	PSG	346.85	IVL	(750.93)	WHA	1,828.1	CPF	-2,602.1
11 SPALI	34.3	9.2	-29.0	-6.4	-7.1	KCE	-44.5	-5.8	-27.6	25.2	30.8	PTT	334.58	CPALL	(750.48)	TRUEE	1,626.3	GULF	-2,225.6
12 EGCO	30.4	36.1	0.6	11.1	-28.8	TCAP	-42.0	95.3	-12.9	-12.4	-1.7	EGCO	300.76	DELTA	(736.50)	TASCO	1,626.2	IVL	-2,201.1
13 TISCO	29.9	-3.8	51.1	6.6	21.6	CPF	-35.9	-80.7	122.8	-4.0	-31.0	COM7	282.85	AWC	(728.43)	ICHI	1,320.7	HMPRO	-1,977.4
14 CENTEL	24.1	1.6	-74.4	-35.9	-3.5	BCP	-34.0	169.6	-19.3	5.0	14.3	BGRIM	255.52	JMART	(716.15)	PSG	993.2	CPN	-1,863.9
15 THCOM	22.7	21.6	8.3	16.4	-4.5	AOT	-32.7	-192.9	-114.6	-118.7	-116.6	GUNKUL	207.00	INTUCH	(680.39)	SCGP	882.1	TU	-1,564.6
16 AP	21.4	-11.0	5.0	-30.0	3.8	INTUCH	-32.4	-8.8	-216.9	-40.0	-29.8	XO	192.16	SCB	(621.66)	TCAP	850.0	BEM	-1,402.0
17 BANPU	18.8	-8.2	93.6	54.1	-111.9	STA	-31.7	-10.8	8.7	-10.1	-5.9	OSP	190.86	HMPRO	(525.11)	AMATA	829.7	RATCH	-1,303.6
18 MAJOR	18.4	0.4	-7.4	-0.5	-4.3	CK	-19.2	6.8	16.4	1.2	2.8	ICHI	170.30	PTTEP	(520.67)	GUNKUL	787.6	SPALI	-1,302.4
19 Q-CON	15.5	1.7	-0.5	-2.2	5.7	SINGER	-15.8	13.9	-16.7	-68.4	-20.6	PLANB	164.77	CPF	(490.49)	SAWAD	742.2	OR	-1,288.1
20 FORTH	11.0	1.2	-0.6	-0.4	-1.3	SMT	-11.2	-2.5	3.3	-0.2	0.7	MTC	155.76	BTS	(476.06)	MTC	711.3	AWC	-1,218.4

Total Volume Shares						NVDR Shrs.						Paid up Capital	
	Buy	Sell	Total	Net	Turn.		25-Aug-23	% of paidup	25-Aug-23	% of paidup	(Last)		
1 24CS	615,400	475,000	1,090,400	140,400	10.95	1 24CS	7,041,519	1.64	#N/A	#N/A	430,000,000		
2 2S	-	500	500	-500	0.38	2 2S	7,949,108	1.45	3,092,210	0.69	549,995,954		
3 7UP	9,234,100	7,719,984	16,954,084	1,514,116	2.94	3 3K-BAT	45,859	0.06	#N/A	#N/A	78,400,000		
4 A5	270,100	88,900	359,000	181,200	1.95	4 7UP	92,936,217	1.81	29,743,119	0.98	5,143,071,814		
5 A5-W2	67,740	227,700	295,440	-159,960	0.27	5 A	8,500	0.00	62,400	0.01	980,000,000		
6 A5-W3	593,000	260,202	853,202	332,798	1.35	6 A5	13,466,369	1.11	800,664	0.07	1,209,384,615		
7 AAI	1,514,200	1,811,900	3,326,100	-297,700	11.81	7 A5-W2	765,471	0.63	#N/A	#N/A	120,934,299		
8 AAV	216,700	733,100	949,800	-516,400	9.27	8 A5-W3	1,705,006	1.41	#N/A	#N/A	120,934,299		
9 ABM	2,000	-	2,000	2,000	0.23	9 AAI	36,943,482	1.74	#N/A	#N/A	2,125,000,000		
10 ACC	24,100	5,200	29,300	18,900	0.75	10 AAV	644,118,864	5.30	353,926,265	7.30	12,164,285,713		
11 ACE	902,000	685,600	1,587,600	216,400	8.00	11 ABM	4,917,412	1.23	3,268,124	1.09	400,011,700		
12 ACG	5	30,100	30,105	-30,095	29.40	12 ABM-W1	1,276,899	2.55	#N/A	#N/A	49,988,217		
13 ADB	12,000	12,000	24,000	0	8.60	13 ACAP	2,323,745	0.57	1,223,467	0.39	406,411,160		
14 ADD	29,900	29,700	59,600	200	3.94	14 ACC	16,639,839	1.24	4,306,304	0.32	1,343,055,623		
15 ADVANC	710,605	1,341,800	2,052,405	-631,195	22.12	15 ACE	182,080,451	1.79	38,450,400	0.38	10,175,999,960		
16 AEONTS	132,300	167,000	299,300	-34,700	15.15	16 ACG	1,381,500	0.23	211,225	0.04	600,000,000		
17 AF	3,600	107,700	111,300	-104,100	5.43	17 ADB	65,103,130	8.97	31,173,421	5.20	725,999,923		
18 AGE	69,800	471,900	541,700	-402,100	12.75	18 ADD	1,705,198	1.07	#N/A	#N/A	160,000,000		
19 AH	95,000	345,500	440,500	-250,500	13.94	19 ADVANC	213,470,858	7.18	241,595,912	8.13	2,974,209,736		
20 AHC	100	18	118	82	1.22	20 AEONTS	17,544,075	7.02	11,410,746	4.56	250,000,000		

Source : SET.OR.TH

ข้อมูลในเอกสารฉบับนี้ รวบรวมมาจากแหล่งข้อมูลที่น่าเชื่อถือ อย่างไรก็ดี บริษัทหลักทรัพย์ คิงส์ฟอร์ด จำกัด (มหาชน) ไม่สามารถที่จะยืนยันหรือรับรองความถูกต้องของข้อมูลเหล่านี้ได้ ไม่ว่าประการใด ๆ บทวิเคราะห์ในเอกสารนี้ จัดทำขึ้นโดยอ้างอิงหลักเกณฑ์ทางวิชาการที่เกี่ยวกับหลักทรัพย์วิเคราะห์ และไม่ได้เป็นการชี้แนะหรือเสนอแนะให้ซื้อหรือขายหลักทรัพย์ใด ๆ การตัดสินใจซื้อหรือขายหลักทรัพย์ใด ๆ ของผู้ลงทุน ไม่ว่าจะเกิดจากการอ่านบทความในเอกสารนี้หรือไม่ก็ตาม ล้วนเป็นผลจากการใช้วิจารณญาณของผู้ลงทุน โดยไม่มีส่วนเกี่ยวข้องกับบริษัทคิงส์ฟอร์ด จำกัด (มหาชน) อย่างไรก็ดี



คำแนะนำการลงทุน และความหมายของคำแนะนำการลงทุน

Stock Rating หมายถึงการให้คำแนะนำการลงทุนของบริษัท แบ่งเป็น 3 ระดับ

Buy หมายถึง ราคาพื้นฐานสูงกว่าราคาตลาด 15% หรือมากกว่า

Hold หมายถึงราคาพื้นฐานสูงกว่าราคาตลาดไม่เกิน 15% หรือต่ำกว่าราคาตลาดไม่เกิน 15 %

Sell หมายถึง ราคาพื้นฐานต่ำกว่าราคาตลาด 15% หรือมากกว่า

เอกสารฉบับนี้จัดทำขึ้นโดยบริษัทหลักทรัพย์คิงส์ฟอร์ด จำกัด (มหาชน) ข้อมูลที่ปรากฏในเอกสารฉบับนี้จัดทำโดยอาศัยข้อมูลที่จัดหาจากแหล่งที่เชื่อถือหรือควรเชื่อว่ามี ความน่าเชื่อถือ และ/หรือถูกต้อง อย่างไรก็ตามบริษัทไม่ยืนยัน และไม่รับรองถึงความครบถ้วนสมบูรณ์หรือถูกต้องของข้อมูลดังกล่าว และไม่ได้ประกันราคาหรือผลตอบแทน ของหลักทรัพย์ที่ปรากฏข้างต้น แม้ว่าข้อมูลดังกล่าวจะปรากฏข้อความที่อาจเป็นหรืออาจตีความว่าเป็นเช่นนั้นได้ บริษัทจึงไม่รับผิดชอบต่อการนำเอาข้อมูล ข้อความ ความเห็น และหรือบทสรุปที่ปรากฏในเอกสารฉบับนี้ไปใช้ไม่ว่ากรณีใดๆ ข้อมูลและความเห็นที่ปรากฏอยู่ในเอกสารฉบับนี้ได้ประสงค์จะชี้ชวน เสนอแนะ หรือจูงใจให้ลงทุน ใน หรือ ซื้อหรือขายหลักทรัพย์ที่ปรากฏในเอกสารฉบับนี้และข้อมูลมีการแก้ไขเพิ่มเติมเปลี่ยนแปลงโดยมีต้องแจ้งให้ทราบล่วงหน้า ผู้ลงทุนควรใช้ดุลยพินิจอย่างรอบคอบใน การลงทุนในหรือซื้อหรือขายหลักทรัพย์ บริษัทสงวนลิขสิทธิ์ในข้อมูลที่ปรากฏในเอกสารนี้ ห้ามมิให้ผู้ใดใช้ประโยชน์ ทำซ้ำ ดัดแปลง นำออกแสดง ทำให้ปรากฏหรือเผยแพร่ ต่อสาธารณชน ไม่ว่าด้วยประการใดๆ ซึ่งข้อมูลในเอกสารนี้ไม่ว่าทั้งหมดหรือบางส่วน เว้นแต่ได้รับอนุญาตเป็นหนังสือจากบริษัทเป็นการล่วงหน้า การกล่าว คัด หรืออ้างอิง ข้อมูลบางส่วนตามสมควรในเอกสารนี้ ไม่ว่าในบทความ บทวิเคราะห์ บทวิจัย หรือในเอกสาร หรือการสื่อสารอื่นใดจะต้องกระทำโดยถูกต้อง และไม่เป็นการก่อให้เกิดการ เข้าใจผิดหรือความเสียหายแก่บริษัท ต้องรับรู้ถึงความเป็นเจ้าของลิขสิทธิ์ในข้อมูลบริษัท และต้องอ้างอิงถึงเอกสารฉบับนี้ และวันที่ในเอกสารฉบับนี้ของบริษัทโดยชัดเจน การลงทุนในหรือซื้อหรือขายหลักทรัพย์ย่อมมีความเสี่ยง ท่านควรทำความเข้าใจอย่างถ่องแท้ต่อลักษณะของหลักทรัพย์แต่ละประเภทและควรศึกษาข้อมูลของบริษัทที่ออก หลักทรัพย์และข้อมูลอื่นใดที่เกี่ยวข้องก่อนการตัดสินใจลงทุนในหรือซื้อหรือขายหลักทรัพย์

ข้อมูลในเอกสารฉบับนี้ รวบรวมมาจากแหล่งข้อมูลที่นำเสนออย่างไว้ใจได้ บริษัทหลักทรัพย์ คิงส์ฟอร์ด จำกัด(มหาชน)ไม่สามารถที่จะยืนยันหรือรับรองความถูกต้องของข้อมูลเหล่านี้ได้ ไม่ว่าประการใดๆ บทวิเคราะห์ในเอกสารนี้ จัดทำขึ้นโดยอ้างอิง หลักเกณฑ์ทางวิชาการเกี่ยวกับหลักการวิเคราะห์ และมีได้เป็นการชี้แนะ หรือเสนอแนะให้ซื้อหรือขายหลักทรัพย์ใดๆ การตัดสินใจหรือขายหลักทรัพย์ใดๆ ของผู้อ่าน ไม่ว่าจะเกิดจากการอ่านบทความในเอกสารนี้หรือไม่ก็ตาม ล้วนเป็นผลจากการใช้ วิจารณญาณของผู้อ่าน โดยไม่มีส่วนเกี่ยวข้องกับบริษัทฯ กับ บริษัทหลักทรัพย์ คิงส์ฟอร์ด จำกัด(มหาชน) ไม่ว่ากรณีใด

Disclaimer



KINGSFORD

Thai Institute of Directors Association (IOD) – Corporate Governance Report Rating 2022 (CG Score) ข้อมูล 27 ตุลาคม 2565



AAV	AYUD	CFRESH	DRT	GLOBAL	JWD	MC	OTO	Q-CON	SEAOIL	STEC	TK	TVDH
ADVANC	BAFS	CGH	DTAC	GPI	K	MCOT	PAP	QH	SE-ED	STGT	TKN	TVI
AF	BAM	CHEWA	DUSIT	GPSC	KBANK	METCO	PCSGH	QTC	SELIC	STI	TKS	TVO
AH	BANPU	CHO	EA	GRAMMY	KCE	MFEC	PDG	RATCH	SENA	SUN	TKT	TWPC
AIRA	BAY	CIMBT	EASTW	GULF	KEX	MINT	PDJ	RBF	SENAJ	SUSCO	TMILL	U
AJ	BBIK	CK	ECF	GUNKUL	KGI	MONO	PG	RS	SGF	SUTHA	TMT	UAC
AKP	BBL	CKP	ECL	HANA	KKP	MOONG	PHOL	S	SHR	SVI	TNDT	UBIS
AKR	BCP	CM	EE	HARN	KSL	MSC	PLANB	S&J	SICT	SYMC	TNITY	UPOIC
ALLA	BCPG	CNT	EGCO	HENG	KTB	MST	PLANET	SAAM	SIRI	SYNTEC	TOA	UV
ALT	BDMS	COLOR	EPG	HMPRO	KTC	MTC	PLAT	SABINA	SIS	TACC	TOP	VCOM
AMA	BEM	COM7	ETC	ICC	LALIN	MVP	PORT	SAMART	SITHAI	TASCO*	TPBI	VGI
AMARIN	BEYOND	COMAN	ETE	ICHI	LANNA	NYCL	PPS	SAMTEL	SMP	TCAP	TQM	VIH
AMATA	BGC	COTTO	FN	III	LHFG	NEP	PR9	SAT	SNC	TEAMG	TRC	WACOAL
AMATAV	BGRIM	CPALL	FNS	ILINK	LIT	NER	PREB	SC	SONIC	TFMAMA	TRUE*	WAVE
ANAN	BIZ	CPF	FPI	LOXLEY	ILM	NKI	PRG	SCB	SORKON	THANA	TSC	WHA
AOT	BKI	CPI	FPT	IND	LPN	NOBLE	PRM	SCC	SPALI	THANI	TSR	WHAUP
AP	BOL	CPN	FSMART	INTUCH	LRH	NSI	PSH	SCCC	SPI	THCOM	TSTE	WICE
APURE	BPP	CRC	FVC	IP	LST	NVD	PSL	SCG	SPRC	THG*	TSTH	WINNER
ARIP	BRR	CSS	GC	IRC	MACO	NYT	PTG	SCGP	SPVI	THIP	TTA	XPG
ASP	BTS	DDD	GEL	IRPC	MAJOR	OISHI	PTT	SCM	SSC	THRE	TTB	ZEN
ASW	BTW	DELTA	GFPT	ITEL	MAKRO	OR	PTTEP	SCN	SSSC	THREL	TTCL	
AUCT	BWG	DEMCO	GGC	IVL	MALEE	ORI	PTTGC	SDC	SST	TIPCO	TTW	
AWC	CENTEL	DOHOME	GLAND	JTS	MBK	OSP	PYLON	SEAFCO	STA	TISCO	TU	



2S	ASEFA	BYD	DITTO	HTC	KISS	MK	PB	QLT	SFT	STANLY	TMI	UMI
7UP	ASIA	CBG	DMT	HUMAN	KK	MODERN*	PICO	RCL	SGP	STC	TNL	UOBKH
ABICO	ASIAN	CEN	DOD	HYDRO	KOOL	MTI	PIMO	RICHY	SIAM	STPI	TNP	UP
ABM	ASIMAR	CHARAN	DPAINT	ICN	KTIS	NBC	PIN	RJH	SINGER	SUC	TNR	UPF
ACE	ASK	CHAYO	DV8	IFS	KUMWEL	NCAP	PJW	ROJNA	SKE	SVOA	TOG	UTP
ACG	ASN	CHG	EASON	IIG	KUN	NCH	PL	RPC	SKN	SVT	TPA	VIBHA
ADB	ATP30	CHOTI	EFORL	IMH	KWC	NDR	PLE	RT	SKR	SWC	TPAC	VL
ADD	B	CHOW	ERW	INET	KWM	NETBAY	PM	RWI	SKY	SYNEX	TPCS	VPO
AEONTS	BA	CI	ESSO	INGRS	L&E	NEX	PMTA	S11	SLP	TAE	TPIPL	VRANDA
AGE	BC	CIG	ESTAR	INSET	LDC	NINE	PPP	SA	SMART	TAKUNI	TPIPP	WGE
AHC	BCH	CITY	FE	INSURE	LEO	NATION	PPPM	SABUY	SMD	TCC	TPLAS	WIK
AIE	BE8	CIVIL	FLOYD	IRCP	LH	NNCL	PRAPAT	SAK	SMIT	TCMC	TPS	WIN
AIT	BEC	CMC	FORTH	IT	LHK	NOVA	PRECHA	SALEE	SMT	TFG	TQR	WINMED
ALUCON	SCAP	CPL	FSS	ITD	M	NP	PRIME	SAMCO	SNNP	TFI	TRITN	WORK
AMANAH	BH	CPW	FTE	J	MATCH	NRF	PRIN	SANKO	SNP	TFM	TRT	WP
AMR	BIG	CRANE	GBX	JAS	MBAX	NTV	PRINC	SAPPE	SO	TGH	TRU	XO
APCO	BJC	CRD	GCAP	JCK	MEGA	NUSA	PROEN	SAWAD	SPA	TIDLOR	TRV	YUASA
APCS	BJCHI	CSC	GENCO	JCKH	META	NWR	PROS	SCI	SPC	TIGER	TSE	ZIGA
AQUA	BLA	CSP	GJS	JMT	MFC	OCC	PROUD	SCP	SPCG	TIPH	TVT	
ARIN	BR	CV	GTB	JR	MGT	OGC	PSG	SE	SR	TITLE	TWP	
ARROW	BR1	CWT	GYT	KBS	MICRO	ONEE	PSTC	SECURE	SRICHA	TM	UBE	
AS	BROOK	DCC	HEMP	KCAR	MILL	PACO	PT	SFLEX	SSF	TMC	UEC	
ASAP	BSM	DHOUSE	HPT	KIAT	mitsib	PATO	PTC	SFP	SSP	TMD	UKEM	



A	B52	CCP	D	GLOCON	JMART	MATI	NC	PPM	SISB	SVH	TNH	UNIQ
A5	BEAUTY	CGD	DCON	GLORY	JSP	M-CHAI	NEWS	PRAKIT	SK	PTECH	TNPC	UPA
AI	BGT	CMAN	EKH	GREEN	JUBILE	MCS	NFC	PTL	SOLAR	TC	TOPP	UREKA
ALL	BLAND	CMO	EMC	GSC	KASET	MDX	NSL	RAM	SPACK	TCCC	TPCH	VARO
ALPHAX	BM	CMR	EP	HL	KCM	MENA	NV	ROCK	SPG	TCJ	TPOLY	W
AMC	BROCK	CPANEL	EVER	HTECH	KWI	MJD	PAF	RP	SQ	TEAM	TRUBB	WFX
APP	BSBM	CPT	F&D	IHL	KYE	MORE	PEACE	RPH	STARK	THE	TTI	WPH
AQ	BTNC	CSR	FMT	INOX	LEE	MPIC	PF	RSP	STECH	THMUI	TYCN	YGG
AU	CAZ	CTW	GIFT	JAK	LPH	MUD	PK	SIMAT	SUPER	TKC	UMS	

ช่วงคะแนน	สัญลักษณ์	ความหมาย
90 - 100		ดีเลิศ
80 - 89		ดีมาก
70 - 79		ดี
60 - 69		ดีพอใช้
50 - 59		ผ่าน
ต่ำกว่า 50	No logo given	N/A

การเปิดเผยผลการสำรวจของสมาคมส่งเสริมสถาบันกรรมการบริษัทไทย (IOD) ในเรื่องการกำกับดูแลกิจการ (Corporate Governance) นี้เป็นการดำเนินการตามนโยบายของสำนักงานคณะกรรมการกำกับหลักทรัพย์และตลาดหลักทรัพย์ โดยการสำรวจของ IOD เป็นการสำรวจและประเมินจากข้อมูลของบริษัทจดทะเบียนในตลาดหลักทรัพย์แห่งประเทศไทยและตลาดหลักทรัพย์เอ็มเอไอ ที่มีการเปิดเผยต่อสาธารณะและเป็นข้อมูลที่ผู้ลงทุนทั่วไปสามารถเข้าถึงได้ ดังนั้นผลสำรวจดังกล่าวจึงเป็นการนำเสนอในมุมมองของบุคคลภายนอกโดยไม่ได้เป็นการประเมินการปฏิบัติและไม่ได้มีการใช้ข้อมูลภายในในการประเมิน อนึ่ง ผลการสำรวจดังกล่าว เป็นผลการสำรวจ ณ วันที่ปรากฏในรายงานการกำกับดูแลกิจการบริษัทจดทะเบียนไทยเท่านั้น ดังนั้นผลการสำรวจจึงอาจเปลี่ยนแปลงได้ภายหลังวันดังกล่าว ทั้งนี้บริษัทหลักทรัพย์ คิงส์ฟอร์ด จำกัด (มหาชน) มิได้ยืนยันหรือรับรองถึงความถูกต้องของผลการสำรวจดังกล่าวแต่อย่างใด

ข้อมูลในเอกสารฉบับนี้ รวบรวมมาจากแหล่งข้อมูลที่นำเชื่อถือ อย่างไรก็ดี บริษัทหลักทรัพย์ คิงส์ฟอร์ด จำกัด(มหาชน)ไม่สามารถที่จะยืนยันหรือรับรองความถูกต้องของข้อมูลเหล่านี้ได้ ไม่ว่าประการใดๆ บทวิเคราะห์ในเอกสารนี้ จัดทำขึ้นโดยอ้างอิงหลักเกณฑ์ทางวิชาการเกี่ยวกับหลักการวิเคราะห์ และมีได้เป็นการชี้แนะ หรือเสนอแนะให้ซื้อหรือขายหลักทรัพย์ใดๆ การตัดสินใจซื้อหรือขายหลักทรัพย์ใดๆ ของผู้อ่าน ไม่ว่าจะเกิดจากการอ่านบทความในเอกสารนี้หรือไม่ก็ตาม ล้วนเป็นผลจากการใช้วิจารณญาณของผู้อ่าน โดยไม่มีส่วนเกี่ยวข้องกับหรือพึ่งพิงจาก IOD กับ บริษัทหลักทรัพย์ คิงส์ฟอร์ด จำกัด(มหาชน) ไม่ว่ากรณีใด

Disclaimer



KINGSFORD

Anti-Corruption Progress Indicator 2022 (ข้อมูล 7 เมษายน 2566)

บริษัทจดทะเบียนที่ได้ประกาศเจตนารมณ์เข้าร่วม CAC

AAI	CI	EKH	ICN	JMT	MENA	OTO	SA	SVOA	TKN	WIN
AH	CPW	EVER	ITC	JTS	MODERN	PRIME	SANKO	SVT	TMI	WPH
ASW	CV	FLOYD	J	LEO	NER	PRTR	SFLEX	TEGH	TPAS	
BBGI	DMT	GLOBAL	JAS	LH	OR	RBF	SIS	TGE	VARO	
CBG	DOHOME	GREEN	JMART	MEGA	OSP	RT	SUPER	TIPH	W	

บริษัทจดทะเบียนที่ได้ได้รับการรับรอง CAC

2S	BANPU	CHOW	EP	HARN	KCAR	MFEC	PG	PTTEP	SCN	SST	TKS	TU
7UP	BAY	CIG	EPG	HEALTH	KCE	MILL	PHOL	PTTGC	SEOIL	STA	TKT	TURTLE
AAI	BBL	CIMBT	ERW	HENG	KGI	MINT	PIMO	PYLON	SE-ED	STGT	TMD	TVDH
ADVANC	BCH	CM	ESTAR	HMPRO	KKP	MONO	PK	Q-CON	SELIC	STOWER	TMILL	TVI
AF	BCP	CMC	ETC	HTC	KSL	MOONG	PL	QH	SENA	SUSCO	TMT	TVO
AI	BCPG	COM7	ETE	ICC	KTB	MSC	PLANB	QLT	SGP	SVI	TNITY	TWPC
AIE	BE8	COTTO	FNS	ICHI	KTC	MST	PLANET	QTC	SINGER	SYMC	TNL	UBE
AIRA	BEC	CPALL	FPI	IFS	KWI	MTC	PLAT	RABBIT	SIRI	SYNTEC	TNP	UBIS
AJ	BEYOND	CPF	FPT	III	L&E	MTI	PM	RATCH	SITHAI	TAE	TNR	UEC
AKP	BGC	CPI	FSMART	ILINK	LANNA	NCAP	PPP	RML	SKR	TAKUNI	TOG	UKEM
AMA	BGRIM	CPL	FSS	ILM	LHFG	NEP	PPPM	RS	SMIT	TASCO	TOP	UOBKH
AMANAH	BKI	CPN	FTE	INET	LHK	NKI	PPS	RWI	SMK	TCAP	TOPP	UPF
AMATA	BLA	CRC	GBX	INOX	LPN	NOBLE	PR9	S&J	SMPC	TCMC	TPA	UV
AMATAV	BPP	CSC	GC	INSURE	LRH	NOK	PREB	SAAM	SNC	TFG	TPCS	VCOM
AP	BROOK	DCC	GCAP	INTUCH	M	NRF	PRG	SABINA	SNP	TFI	TPP	VGI
APCS	BRR	DELTA	GEL	IRC	MAJOR	NWR	PRINC	SAK	SORKON	TFMAMA	TRT	VIH
AS	BSBM	DEMCO	GFPT	IRPC	MAKRO	OCC	PRM	SAPPE	SPACK	TGH	TRU	WACOAL
ASIAN	BTS	DIMET	GGC	ITEL	MALEE	OGC	PROS	SAT	SPALI	THANI	TRUE	WHA
ASK	BWG	DRT	GJS	IVL	MATCH	ORI	PSH	SC	SPC	THCOM	TSC	WHAUP
ASP	CEN	DUSIT	GPI	JKN	MBAX	PAP	PSL	SCB	SPI	THIP	TSI	WICE
AWC	CENDEL	EA	GPSC	JR	MBK	PATO	PSTC	SCC	SPRC	THRE	TSTE	WIJK
AYUD	CFRESH	EASTW	GSTEEL	K	MC	PB	PT	SCCC	SRICHA	THREL	TSTH	XO
B	CGH	ECF	GULF	KASET	MCOT	PCSGH	PTECH	SCG	SSF	TIDLOR	TTA	YUASA
BAFS	CHEWA	ECL	GUNKUL	KBANK	META	PDG	PTG	SCGP	SSP	TIPCO	TTB	ZEN
BAM	CHOTI	EGCO	HANA	KBS	MFC	PDJ	PTT	SCM	SSSC	TISCO	TTCL	ZIGA

คำชี้แจง ข้อมูลบริษัทที่เข้าร่วมโครงการแนวร่วมปฏิบัติของภาคเอกชนไทยในการต่อต้านทุจริต (Thai CAC) ของสมาคมส่งเสริมสถาบันกรรมการบริษัทไทย มี 2 กลุ่ม คือ

- ได้ประกาศเจตนารมณ์เข้าร่วม CAC
- ได้รับการรับรอง CAC

การเปิดเผยผลการประเมินดัชนีชี้วัดความคืบหน้าการป้องกันการมีส่วนเกี่ยวข้องกับการทุจริตคอร์รัปชัน (Anti-corruption Progress Indicators) ของบริษัทจดทะเบียนในตลาดหลักทรัพย์แห่งประเทศไทยซึ่งจัดทำโดยสถาบันไทยพัฒน์ เป็นการดำเนินการตามนโยบายและตามแผนพัฒนาความยั่งยืนสำหรับบริษัทจดทะเบียนของสำนักงานคณะกรรมการกำกับหลักทรัพย์และตลาดหลักทรัพย์ โดยผลการประเมินดังกล่าวของสถาบันไทยพัฒน์ อาศัยข้อมูลที่ได้รับจากบริษัทจดทะเบียนตามที่บริษัทจดทะเบียนได้ระบุในแบบแสดงข้อมูลเพื่อการประเมิน Anti-corruption ซึ่งได้อ้างอิงข้อมูลมาจากแบบแสดงรายการข้อมูลประจำปี (แบบ 56-1) รายงานประจำปี (แบบ 56-2) หรือในบุคคลภายนอก โดยมีได้เป็นการประเมินการปฏิบัติของบริษัทจดทะเบียนในตลาดหลักทรัพย์แห่งประเทศไทย และมีได้ใช้ข้อมูลภายใต้เพื่อการประเมินเนื่องจากผลการประเมินดังกล่าวเป็นเพียงผลการประเมิน ณ วันที่ปรากฏในผลการประเมินเท่านั้น ดังนั้นผลการประเมินจึงอาจเปลี่ยนแปลงได้ภายหลังจากวันดังกล่าว หรือเมื่อข้อมูลที่เกี่ยวข้องมีการเปลี่ยนแปลง ทั้งนี้ บริษัทหลักทรัพย์ คิงส์ฟอร์ด จำกัด (มหาชน) มิได้ยืนยัน ตรวจสอบ หรือรับรองความถูกต้องครบถ้วนของผลการประเมินดังกล่าวแต่อย่างใด

ข้อมูลในเอกสารฉบับนี้ รวบรวมมาจากแหล่งข้อมูลที่นำเชื่อถือ อย่างไรก็ดี บริษัทหลักทรัพย์ คิงส์ฟอร์ด จำกัด (มหาชน) ไม่สามารถที่จะยืนยันหรือรับรองความถูกต้องของข้อมูลเหล่านี้ได้ ไม่ว่าประการใด ๆ บทวิเคราะห์ในเอกสารนี้ จัดทำขึ้นโดยอ้างอิงหลักเกณฑ์ทางวิชาการเกี่ยวกับหลักการวิเคราะห์ และมีได้เป็นการชี้แนะ หรือเสนอแนะให้ซื้อหรือขายหลักทรัพย์ใดๆ การตัดสินใจซื้อหรือขายหลักทรัพย์ใดๆ ของผู้อ่าน ไม่ว่าเกิดจากการอ่านบทความในเอกสารนี้หรือไม่ก็ตาม ล้วนเป็นผลจากการใช้วิจารณญาณของผู้อ่าน โดยไม่มีส่วนเกี่ยวข้องหรือพึ่งพิงผูกพันใดๆ กับ บริษัทหลักทรัพย์ คิงส์ฟอร์ด จำกัด (มหาชน) ไม่ว่ากรณีใด

ชื่อ	นามสกุล	ตำแหน่ง	เลขที่ทะเบียน SEC	โทรศัพท์	อีเมล	เป็นนักวิเคราะห์ทางด้านปัจจัยพื้นฐาน (โปรดระบุชื่อหุ้นและกลุ่มอุตสาหกรรม)
อภิชัย	เรามาณะชัย	ผู้ช่วยกรรมการผู้จัดการ นักวิเคราะห์การลงทุนปัจจัยทางเทคนิค นักวิเคราะห์กลยุทธ์การลงทุน นักวิเคราะห์การลงทุนปัจจัยพื้นฐานด้านตลาดทุน	002939	02 829 6999 Ext. 2200	apichai.ra@kfsec.co.th	
นพพร	ฉายแก้ว	ผู้จัดการอาวุโส	043964	02 829 6999 Ext. 2203	noppom.ch@kfsec.co.th	พลังงานและปิโตรเคมี ยานยนต์ ขนส่งทางอากาศ
ณัฐวัช	ภูสุนทรศรี	นักวิเคราะห์	087077	02 829 6999 Ext. 2204	nattawat.po@kfsec.co.th	อาหาร, การแพทย์, พาณิชยกรรม
ณัฐ	แก้วบริสุทธ์สกุล	ผู้ช่วยนักวิเคราะห์				เทคโนโลยีสารสนเทศและการสื่อสาร และกลุ่มบริการรับเหมาก่อสร้าง