

25 สิงหาคม 2566

**รายงานดัชนีตลาดหุ้น**

	ปิด	เปลี่ยนแปลง	%
SET index	1557.41	8.40	0.54
SET50	960.35	5.64	0.59
SET P/E		21.64	
SET P/BV		1.52	
SET Div. Yield		3.01%	
DOW	34099.42	-373.56	-1.08
NASDAQ	13463.97	-257.06	-1.87

**ดัชนีชี้วัดเศรษฐกิจ/ตลาดหุ้น**

	ปิด	%
เงินบาท/ดอลลาร์สหรัฐ	34.91	+0.43
ดอกเบี้ยพันธบัตรสหรัฐ 10 ปี	4.233	+1.7bps
ราคาน้ำมันเบรนท์ (US\$)	82.66	-0.37
ราคาน้ำมัน US WTI (US\$)	78.81	+0.38
ราคาน้ำมันดิบดูไบ (US\$)	85.19	+0.19
ดัชนีค่าระวางเรือ - BDI	1,110	-3.56
ราคาทองคำสปอต (US\$)	1,917	+0.10

**มูลค่าการซื้อขาย 68,546 ล้านบาท**

ล้านบาท	ซื้อ	ขาย	สุทธิ
สถาบันในประเทศ	5,377	5,484	-107
ต่างประเทศ	32,407	31,599	808
รายบุคคล	24,643	24,654	-11
บัญชีบริษัทหลักทรัพย์	6,118	6,808	-690

**มูลค่าการซื้อขายสูงสุด รายอุตสาหกรรม**

	ล้านบาท	%	% of total
Bank	12,383	-1.8	18.1
Energy	10,877	0.3	15.9
Etron	7,501	6.9	10.9
Fin	4,714	1.0	6.9
Comm	4,373	-0.5	6.4

**มูลค่าการซื้อขายสูงสุด รายหลักทรัพย์**

	ปิด (บาท)	%	ล้านบาท
DELTA	110.50	7.3	3,377
KTB	19.10	-4.5	3,009
EA	63.75	4.5	2,670
BDMS	27.50	-2.7	2,612
KBANK	131	-1.1	2,339

**ทิศทางตลาดหุ้นวันนี้**

( ภัทพงศ์ ไชยสุภกรกุล เลขทะเบียนฯ: 19838 )

**แกว่งตัวลง ปัจจัยต่างประเทศกลับมาเป็นลบ**

**ฝ่ายวิจัย KGI ประเมิน SET Index วันศุกร์ ปรับฐาน / แกว่งตัวลง...** หลังจากเมื่อวานนี้ ตลาดหุ้นไทยปรับขึ้นต่อ (ตามคาด) ตามแรงซื้อหนักในหุ้นกลุ่มอิเล็กทรอนิกส์ โดยเฉพาะหุ้น DELTA\* (+7.28%) ซึ่งตัวเดียวมีผลบวกต่อดัชนีฯ ถึง 7.58 จุด... สำหรับในวันนี้ ปัจจัยโดยรวมต่อตลาดหุ้นเป็นลบ กล่าวคือ i) ตลาดหุ้นสหรัฐฯ ผันผวนแรงระหว่างซื้อขาย ก่อนปิดลบค่อนข้างแรง หลังจากผู้ว่าการเฟดสาขาบอสตัน Susan Collins และอดีตผู้ว่าการเฟดสาขาเซินหลุยส์ James Bullard เตือนว่าเฟดอาจยังเดินหน้าปรับขึ้นดอกเบี้ยต่อ หลังจากตัวเลขเศรษฐกิจสหรัฐฯ ยังร้อนแรง (ล่าสุด ยอดผู้ซึ่งความเห็นดังกล่าวหนุนให้ดัชนีฯ ค่าเงินดอลลาร์ฯ รัฐบาลฯ) ii) นโยบายแจกเงินดิจิทัลจะมาก่อขึ้นข้างช้า หลังจากทีมเศรษฐกิจของพรรคเพื่อไทยแถลงต่อสื่อฯ เมื่อวานนี้ ว่าเงินดิจิทัล 1 หมื่นบาทน่าจะมาในเดือน เม.ย. 2567... ประเด็นนี้อาจส่งผลให้แรงเก็งกำไรต่อมาตรการกระตุ้นการบริโภคลดลงในช่วงสั้น... สำหรับในคืนวันนี้ นักลงทุนควรติดตามการแถลงของประธานเฟด Jerome Powell ในการสัมมนา Fed symposium คืนวันนี้ ซึ่งน่าจะส่งผลกระทบต่อการซื้อขายของตลาดหุ้นสหรัฐฯ ค่อนข้างมากเช่นกัน

**หุ้นเด่นวันนี้ ตามปัจจัยพื้นฐาน**

( สุทธิ ภิรธรรมรัตน์ เลขทะเบียนฯ: 28668 )

**เก็งกำไร SPALI\*, M\*, MENA**

- **SPALI\*** (เป้าพื้นฐาน 24.6 บาท) 1) ประเมินแนวรับ 20.6 บาท / แนวต้าน 21.1 – 21.4 บาท กรณี Break ผ่านกรอบแนวต้านนี้ได้ มีโอกาสฟื้นตัวขึ้นทดสอบแนวต้านถัดไป 21.8 บาท (Stop loss 20.4 บาท) 2) ประเมิน Earnings momentum จะเป็นขาขึ้นต่อเนื่องใน 3Q – 4Q และความเสียหาย Downside ของประมาณการปีนี้ต่ำ โดย Backlog ในมือพร้อม คิดเป็นราว 80 – 90% ของประมาณการรายได้ปีนี้แล้ว 3) เราประเมินสถานการณ์ตลาดหุ้นในปัจจุบันจะทำให้ การแข่งขันในอุตสาหกรรมลดลง และเป็นบวกต่อหุ้นที่มีสถานะทางการเงินแข็งแกร่งอย่าง SPALI\* 4) Forward PE ต่ำเพียง +/-5.7 เท่า Dividend yield ที่เหลือของ 2H66 ราว 2.8% และปีหน้า 6.4%
- **M\*** (เป้าพื้นฐาน 52 บาท) 1) ประเมินแนวรับ 48.25 บาท / แนวต้าน 49.5 – 51.0 บาท กรณี Break ผ่านกรอบแนวต้านนี้ได้ มีโอกาสฟื้นตัวขึ้นทดสอบแนวต้านถัดไป +/- 53.0 บาท (Stop loss 47.25 บาท) 2) ประเมินแนวโน้มผลการดำเนินงานจะฟื้นตัวต่อเนื่องใน 2H66 จาก i) การฟื้นตัวของภาคบริโภคในประเทศ จากการท่องเที่ยว และเข้าสู่ High season ii) คาดหวังมาตรการกระตุ้นเศรษฐกิจของภาครัฐฯ 3) Forward PE +/-25 เท่า คิดเป็นราว -1 เท่าของส่วนเบี่ยงเบนมาตรฐานในอดีต ขณะที่คาด Earnings momentum เป็นบวกต่อเนื่องใน 2H66 และคาดกำไรปีหน้าเดินหน้าบวกต่ออีก +20% YoY เป็น +2 พันล้านบาท
- **MENA** (เป้าพื้นฐาน 3.3 บาท) 1) ประเมินแนวรับ 1.88 บาท / แนวต้าน 1.94 - 1.99 บาท กรณี Break ผ่านกรอบแนวต้านนี้ได้ มีโอกาสฟื้นตัวขึ้นทดสอบแนวต้านถัดไป +/- 2.10 บาท (Stop loss 1.78 บาท) 2) ประเมิน Earnings momentum จะเริ่มเป็นบวกต่อเนื่องแบบ QoQ YoY ตั้งแต่ 3Q จากการเริ่มรับรู้รายได้จาก JV กับกลุ่มตะวันออก และเข้าสู่ High season ของการขนส่งใน 4Q66 3) Sentiment บวกจากการที่กลุ่มตะวันออก เตรียมรุกธุรกิจค้าปลีก + แอลกอฮอล์ ซึ่งจะใช้บริษัท JV กับ MENA ในการขนส่งสินค้า 4) Forward PE เพียง 17.8 เท่า ขณะที่เราคาดกำไรปีหน้าโตเฉลี่ยปีละ +49% CAGR (2565 – 67)

**หุ้นมีข่าว**

(-) **หุ้นฟุ้งลิสซิ่งข้ามกมลดตรถวบ (ไทยโพสต์)** สอท.มีเงิน 7 ด.ขยายตัว 0.66% พาณิชย์ขึ้น 44 งานดันส่งออก ส.อ.ท.เผยยอดผลิตรถยนต์ 7 เดือนแรกปีนี้ได้แค่ 0.66% ผลกระทบหลักจากยอดขายในประเทศที่ลดลงต่อเนื่อง ด้านพาณิชย์ ฤกษ์เอกชนประเมินส่งออกปี 66 ลุยอัด 44 กิจกรรมช่วงโค้งสุดท้าย ดันโตตามเป้าที่ 1-2%

<https://www.kgiworld.co.th>

หมายเหตุ: 1. \*บริษัทอาจเป็นผู้ออกไปสำคัญแสดงสิทธิอนุพันธ์บนหลักทรัพย์นี้ / 2. เป้าพื้นฐาน หมายถึง ราคาเป้าหมายเชิงพื้นฐาน (Forecasted 12M Target price) ที่อ้างอิงจากบทวิเคราะห์ที่ปัจจัยพื้นฐานฉบับล่าสุดของฝ่ายวิจัย / 3. เป้า Consensus หมายถึง ค่าเฉลี่ยของราคาเป้าหมายเชิงพื้นฐานที่จัดทำโดย Bloomberg consensus หรือ IAA Consensus

**Disclaimer**

บริษัทหลักทรัพย์ เคจีไอ (ประเทศไทย) จำกัด (มหาชน) ("บริษัท") มิได้ให้การรับรองใดๆ ถึงความถูกต้องและแท้จริงของข้อมูลในเอกสารนี้ ("ข้อมูล") ดังนั้นไม่ว่าจะด้วยเหตุใดก็ตาม บริษัทฯ ขอรับผิดชอบต่อความเสียหายในรายได้ หรือผลประโยชน์ใดๆ ทั้งทางตรงและทางอ้อมที่เกิดขึ้นจากการใช้ ข้อมูล และข้อมูลนี้มิได้จัดทำขึ้นเพื่อเป็นการชักชวนหรือชี้แนะให้ซื้อขายหลักทรัพย์ใดๆ ทั้งนี้ข้อมูลถูกจัดทำขึ้นจากแหล่งข้อมูลที่เป็นปัจจุบันและ บริษัทฯ สงวนสิทธิในการแก้ไขข้อความใดๆ ในเอกสารนี้โดยมิต้องบอกกล่าวล่วงหน้า

**25 สิงหาคม 2566**

(+) ICHI ลุ้นปิดบ Q3 ทำนิวไฮ จ่อชงบอร์ดปรับผลพิเศษ (ข่าวหุ้น) “อิชิตัน” เตรียมชงบอร์ดพิจารณาอนุมัติจ่ายปันผลระหว่างกาล จากปกติจ่ายปีละ 1 ครั้ง หลังปิดบไตรมาส 3/66 คาดทำนิวไฮต่อเนื่องเป็นไตรมาสที่ 30 ไชวอเดอร์ลิ่งวงหน้าทะลกล! มั่นใจรายได้ปีนี้ 7,600 ล้านบาท โต 20% บวกกับมีเงินสดเหลือในมือ 600-700 ล้านบาท

(+) ‘ไอ้กะจู้’ เข้าตลาดหุ้น! OR\* ครึ่งหลังรับศก.ฟื้น (ข่าวหุ้น) ปตท. น้ำมันและการค้าปลีก เตรียมดัน 5 บริษัทลูกเข้าตลาดฯ บริษัท ปลุกผักเพราะรักแม่ จำกัด หรือ “ไอ้กะจู้” นำร่องขายไอพีโอเร็วๆ นี้ ผู้บริหารมั่นใจครึ่งปีหลังสดใส ผลประกอบการเติบโตดีกว่าครึ่งปีแรก ทั้งรายได้และยอดขายน้ำมัน-นอนออยล์ พร้อมเร่งขยายสาขาคาเฟ่ อเมซอน จากปัจจุบัน 4,371 สาขาทั้งในและต่างประเทศ

(+) SFLEX ขาขึ้นออเดอร์ล้นมือ ดันยอดขาย-มาร์จิ้นเกิน 15% (หุ้นหุ้น) SFLEX มองไตรมาส 3/2566 ผลงานเติบโตต่อเนื่อง ลูกค้าเรียงคิวบอออเดอร์ใหม่ล้นมือ มั่นใจรายได้แตะ 1.8-1.85 พันล้านบาท ตามเป้า ปูพรมบุกผลตอบแทนจากการร่วมทุนในเวียดนามหนุนโค้งสุดท้ายเต็มสูบ ซึ่งมาร์จิ้นปี 2566 ยืนยันเหนือกว่า 15.69% แน่ มองการบริหารจัดการต้นทุน ยังทำได้ดี แม้อาราคาน้ำมันปรับตัวเพิ่มขึ้น แต่ไม่รุนแรงและรวดเร็วเท่าปีก่อน

### หุ้นที่เคยแนะนำก่อนหน้า

- BCH\* (เป้าพื้นฐาน 23 บาท) แนวรับ 19.1 บาท / แนวต้าน 19.6 บาท ผ่านได้แนะนำ “Let profit run” (Trailing stop 18.5 บาท)
- DOHOME\* (เป้าพื้นฐาน 8.5 บาท) แนวรับ 11.0 บาท / แนวต้าน 11.6 - 11.8 บาท (Trailing stop 10.9 บาท)
- SFLEX (เป้าพื้นฐาน 6.8 บาท) แนวรับ 4.22 บาท / แนวต้าน 4.34 - 4.50 บาท (Stop loss 4.0 บาท)
- MINT\* (เป้าพื้นฐาน 43 บาท) แนวรับ 33.0 บาท / แนวต้าน 34.0 - 35.5 บาท (Stop loss 32.0 บาท)
- GULF\* (เป้าพื้นฐาน 60 บาท) แนวรับ 50.0 บาท / แนวต้าน 51.0 - 52.0 บาท (Stop loss 49.5 บาท)
- ADVANC\* (เป้าพื้นฐาน 248.9 บาท) แนวรับ 220 บาท / แนวต้าน 223 - 228 บาท (Stop loss 218 บาท)
- PLANB\* (เป้าพื้นฐาน 10.7 บาท) แนวรับ 9.15 บาท / แนวต้าน 9.4 - 9.55 บาท (Stop loss 9.05 บาท)

### Report ตามปัจจัยพื้นฐานวันนี้

- กลุ่มอสังหาริมทรัพย์ น้ำหนักลงทุน “เท่ากับตลาดฯ” แม้ว่าผลการดำเนินงานในภาพรวมของกลุ่มช่วง 1H66 จะชะลอลดตัวลง YoY แต่ฝ่ายวิจัยยังคงประเมินแนวโน้มผลการดำเนินงานจะฟื้นตัวได้ใน 4Q66 นอกจากนี้จากสถานการณ์ตลาดหุ้นกู้ในปัจจุบัน ฝ่ายวิจัยประเมินหุ้นที่สถานะทางการเงินแข็งแกร่งอย่าง SPALI\* AP\* ORI\* จะเป็นผู้ได้ประโยชน์จากสถานการณ์หุ้นเด่นเลือก SPALI\* ORI\*

#### Disclaimer

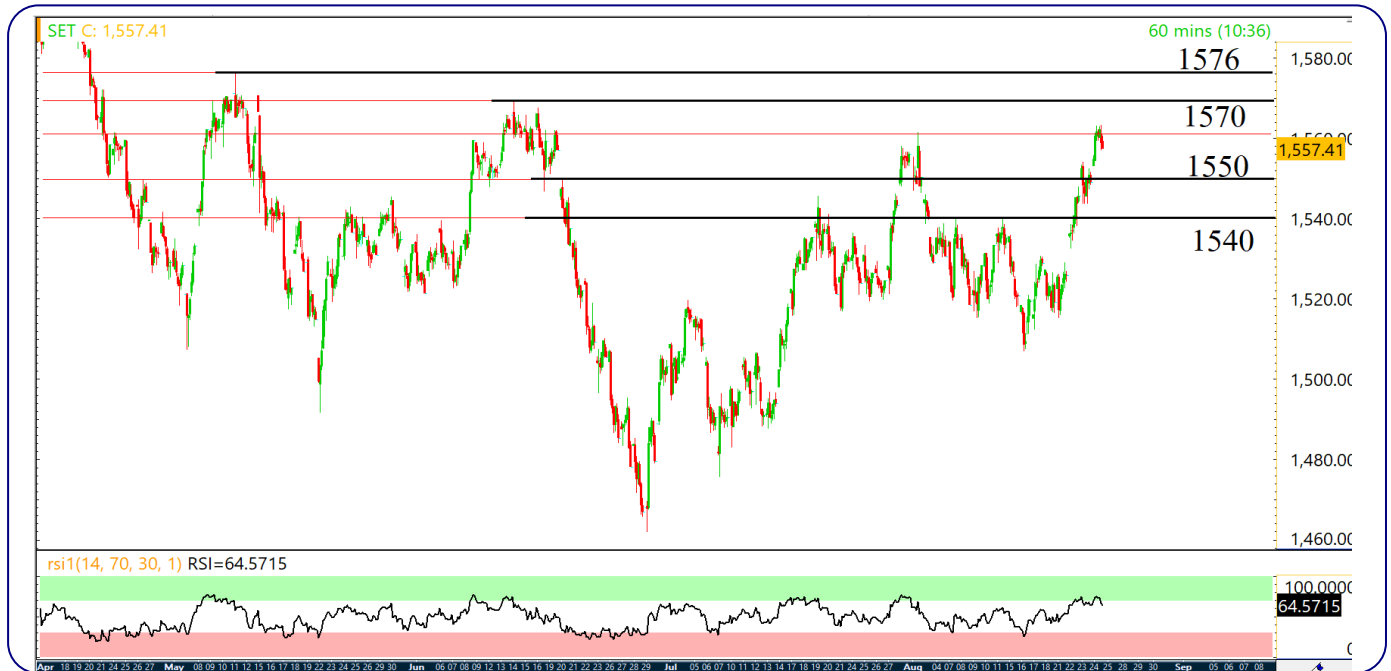
บริษัทหลักทรัพย์ เคจีไอ (ประเทศไทย) จำกัด (มหาชน) (“บริษัท”) มิได้ให้การรับรองใดๆ ถึงความถูกต้องและแท้จริงของข้อมูลในเอกสารนี้ (“ข้อมูล”) ดังนั้นไม่ว่าจะด้วยเหตุใดก็ตาม บริษัทไม่ขอรับผิดชอบต่อความเสียหายในรายได้ หรือผลประโยชน์ใดๆ ทั้งทางตรงและทางอ้อมที่เกิดขึ้นจากการใช้ ข้อมูล และข้อมูลนี้มิได้จัดทำขึ้นเพื่อเป็นการชักชวนหรือชี้แนะให้ซื้อขายหลักทรัพย์ใดๆ ทั้งนี้ข้อมูลถูกจัดทำขึ้นจากแหล่งข้อมูลที่เป็นปัจจุบันและ บริษัทสงวนสิทธิในการแก้ไขข้อความใดๆ ในเอกสารนี้โดยมิต้องบอกกล่าวล่วงหน้า

# มุมมอง SET Index (Morning Session 24-August-23)

กฤษณ์พงศ์ ปาทานCMT®

โทร 66.2658.8888 คิว 8843

อีเมล kritsapongp@kgi.co.th



## SET Index: แนว Sideway Up ในกรอบ 1550-1570

**SET Index:** ปิด 1557.41, +8.40 จุด, +0.54%, มูลค่าการซื้อขาย 6.83 หมื่นล้านบาท

**SET Index** เมื่อวานนี้: ดัชนีปรับตัวขึ้น โดยมีแรงซื้อเด่นหุ้นกลุ่มอิเล็กทรอนิกส์ พลังงาน และบรรจุกัญชา

**SET Index** เข้าในนี้: แนว Sideway Up ในกรอบ 1550-1570 เนื่องจากเมื่อวานช่วงเช้าดัชนีเปิด Gap ขึ้น และปรับตัวขึ้นทดสอบแนวต้านบริเวณ 1560 ซึ่งเป็นแนวต้าน High ของเดือนสิงหาคม แต่ยังไม่สามารถผ่านขึ้นไปได้อย่างเด็ดขาด ระยะสั้นมองว่าหากอ่อนตัวไม่หลุดแนวรับบริเวณ 1550-1555 มองเป็นโอกาสซื้อสะสม เพื่อคาดหวัง Break แนวต้าน 1560 และปรับตัวขึ้นทดสอบแนวต้านถัดไปบริเวณ 1570 หรือ 1576

**กรณีผิดพลาด:** หากดัชนีอ่อนตัวหลุดแนวรับบริเวณ 1540 ดัชนีจะกลับไปมีแนวโน้มแบบ Sideway อีกครั้ง

**แนวรับ** 1540 / 1550

**แนวต้าน** 1570 / 1576

## กลยุทธ์การลงทุน

**มีหุ้น:** จังหวะ Rebound เป็นโอกาสขายทำกำไรที่แนวต้าน 1570 หรือ 1576

**ไม่มีหุ้น:** หากดัชนีอ่อนตัวไม่หลุดแนวรับบริเวณ 1550-1555 อาจใช้จังหวะซื้อ เพื่อเก็งกำไรภายในวันไปที่แนวต้าน 1570 หรือ 1576

### Disclaimer

บริษัทหลักทรัพย์ เคจีไอ (ประเทศไทย) จำกัด (มหาชน) (“บริษัท”) มิได้ให้การรับรองใดๆ ถึงความถูกต้องและแท้จริงของข้อมูลในเอกสารนี้ (“ข้อมูล”) ดังนั้นไม่ว่าจะด้วยเหตุใดก็ตาม บริษัทไม่ขอรับผิดชอบความเสียหายในรายได้ หรือผลประโยชน์ใดๆ ทั้งทางตรงและทางอ้อมที่เกิดขึ้นจากการใช้ ข้อมูล และข้อมูลนี้มีได้จัดทำขึ้นเพื่อเป็นการชักชวนหรือชี้แนะให้ซื้อขายหลักทรัพย์ใดๆ ทั้งนี้ ข้อมูลถูกจัดทำขึ้นจากแหล่งข้อมูลที่เป็นปัจจุบันและ บริษัทสงวนสิทธิในการแก้ไขข้อความใดๆ ในเอกสารนี้โดยมีคองบกล่าวล่วงหน้า ปัจจุบัน บริษัทกระทำการในฐานะผู้ออกหลักทรัพย์และที่ปรึกษาทางการเงินของโบสถ์ผู้แสดงสิทธิอันชอบด้วยกฎหมายตามสัญญาฉบับนี้

# หุ้นเด่นทางเทคนิค

กลยุทธ์ฟงส์ ปาทานCMT®  
โทร 66.2658.8888 ต่อ 8843  
อีเมล kritsapongp@kgi.co.th



## SNNP

**แนวรับ** 21.40-21.80

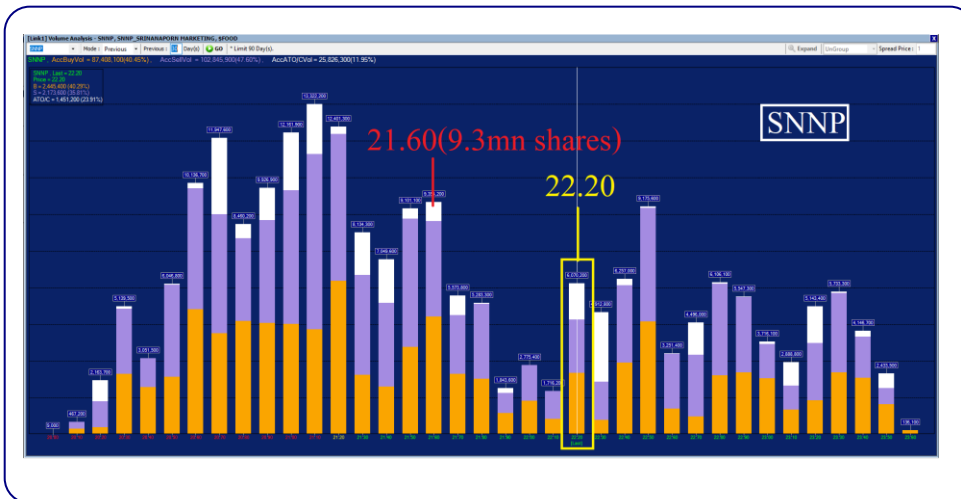
**แนวต้าน** 22.80 / 23.50

**ตัดขาดทุน** 21.20

### SNNP กราฟรายวัน

ราคา Break เส้น Downtrend ด้วยปริมาณการซื้อขายที่หนาแน่น ประกอบกับเกิดสัญญาณบวกจากเส้น MACD ที่ยังคงอยู่เหนือเส้น Signal มองว่าน่าเก็งกำไรในระยะสั้น เพื่อคาดหวังการปรับตัวขึ้น

## Volume Analysis



ที่ราคาเปิด 22.20 มองว่าน่าซื้อเพราะราคาได้ผ่านแนวต้านที่ 21.60 ซึ่งมีปริมาณการซื้อขายประมาณ 9.3 ล้านหุ้น โดยหลังจากนั้นแนวต้าน ปริมาณการซื้อขายลดลงเหลือเฉลี่ยประมาณ 4.2 ล้านหุ้นต่อแท่งถือว่าแนวต้านปริมาณการซื้อขายลดไปกว่า 55% จึงคาดว่าราคาจะปรับตัวขึ้นต่อได้ง่าย

## กลยุทธ์การลงทุน

**คำแนะนำ:** ซื้อเก็งกำไรที่แนวรับ 21.40-21.80 คาดหวังการขึ้นทดสอบแนวต้านระยะสั้นที่ 22.80 หรือ 23.50 ตัดขาดทุนเมื่อหลุด 21.20

<https://www.kgieworld.co.th>

หมายเหตุ: 1. \*บริษัทอาจเป็นผู้ถือครองหุ้นสำคัญแสดงสิทธิออกพันธบัตรหลักทรัพย์นี้ / 2. เป้าพื้นฐาน หมายถึง ราคาเป้าหมายเชิงพื้นฐาน (Forecasted 12M Target price) ที่อ้างอิงจากบทวิเคราะห์ที่ปัจจัยพื้นฐานฉบับล่าสุดของฝ่ายวิจัย / 3. เป้า Consensus หมายถึง ค่าเฉลี่ยของราคาเป้าหมายเชิงพื้นฐานที่จัดทำโดย Bloomberg consensus หรือ IAA Consensus

### Disclaimer

บริษัทหลักทรัพย์ เคจีไอ (ประเทศไทย) จำกัด (มหาชน) ("บริษัท") มิได้ให้การรับรองใดๆ ถึงความถูกต้องและแท้จริงของข้อมูลในเอกสารนี้ ("ข้อมูล") ดังนั้นไม่ว่าจะด้วยเหตุใดก็ตาม บริษัทไม่ขอรับผิดชอบต่อความเสียหายในรายได้ หรือผลประโยชน์ใดๆ ทั้งทางตรงและทางอ้อมที่เกิดขึ้นจากการใช้ ข้อมูล และข้อมูลนี้มีได้จัดทำขึ้นเพื่อเป็นการชักชวนหรือแนะนำให้ซื้อขายหลักทรัพย์ใดๆ ทั้งนี้ข้อมูลถูกจัดทำขึ้นจากแหล่งข้อมูลที่เป็นปัจจุบันและ บริษัทสงวนสิทธิในการแก้ไขข้อความใดๆ ในเอกสารนี้โดยมิต้องออกกล่าวอ้างหน้า

# หุ้นเด่นทางเทคนิค

กลยุทธ์ฟงส์ ปาทานCMT®  
โทร 66.2658.8888 ต่อ 8843  
อีเมล kraitsapong@kgi.co.th

## แนวโน้มราคา



### EA\*

**แนวรับ** 62.50-63.50

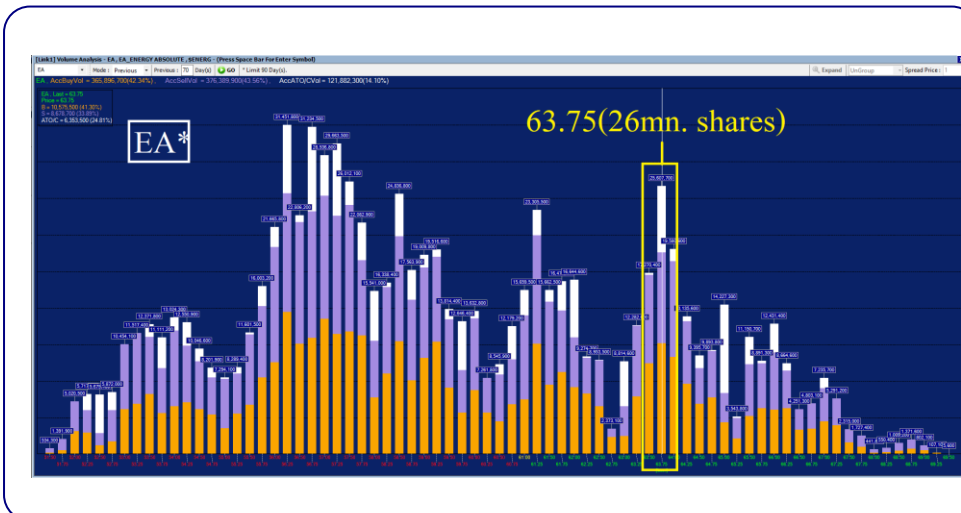
**แนวต้าน** 65.50 / 67.50

**ตัดขาดทุน** 61.00

### EA\* กราฟรายวัน

ราคา Break แนวต้านเส้น Neckline การกลับตัวขึ้นแบบ Inverse Head and Shoulders ด้วยปริมาณการซื้อขายที่หนาแน่น ด้วยปริมาณการซื้อขายที่หนาแน่น ประกอบกับเกิดสัญญาณบวกจากเส้น MACD ที่ยังคงอยู่เหนือเส้น Signal มองว่าน่าถึงกำไรในระยะสั้น เพื่อคาดหวังการปรับตัวขึ้น

## Volume Analysis



ที่ราคาเปิด 63.75 มองว่าน่าซื้อเพราะหากราคาผ่านแนวต้านที่ 63.75 ซึ่งมีปริมาณการซื้อขายประมาณ 26 ล้านหุ้น โดยหลังจากนั้นแนวต้าน ปริมาณการซื้อขายลดลงเหลือเฉลี่ยประมาณ 5 ล้านหุ้นต่อแท่งถือว่าแนวต้าน ปริมาณการซื้อขายลดไปกว่า 81% จึงคาดว่าราคาจะปรับตัวขึ้นต่อได้ง่าย

## กลยุทธ์การลงทุน

คำแนะนำ: ซื้อถึงกำไรที่แนวรับ 62.50-63.50 คาดหวังการขึ้นทดสอบแนวต้านระยะสั้นที่ 65.50 หรือ 67.50 ตัดขาดทุนเมื่อหลุด 61.00

<https://www.kgiworld.co.th>

หมายเหตุ: 1. \*บริษัทอาจเป็นผู้ถือครองหุ้นสำคัญแสดงสิทธิออกพันธบัตรหลักทรัพย์นี้ / 2. เป้าพื้นฐาน หมายถึง ราคาเป้าหมายเชิงพื้นฐาน (Forecasted 12M Target price) ที่อ้างอิงจากทวิศระห์ปัจจัยพื้นฐานฉบับล่าสุดของฝ่ายวิจัยฯ / 3. เป้า Consensus หมายถึง ค่าเฉลี่ยของราคาเป้าหมายเชิงพื้นฐานที่จัดทำโดย Bloomberg consensus หรือ IAA Consensus

### Disclaimer

บริษัทหลักทรัพย์ เคจีไอ (ประเทศไทย) จำกัด (มหาชน) ("บริษัท") มิได้ให้การรับรองใดๆ ถึงความถูกต้องและแท้จริงของข้อมูลในเอกสารนี้ ("ข้อมูล") ดังนั้นไม่ว่าจะด้วยเหตุใดก็ตาม บริษัทไม่ขอรับผิดชอบต่อความเสียหายในรายได้ หรือผลประโยชน์ใดๆ ทั้งทางตรงและทางอ้อมที่เกิดขึ้นจากการใช้ ข้อมูล และข้อมูลนี้มิได้จัดทำขึ้นเพื่อเป็นการชักชวนหรือแนะนำให้ซื้อขายหลักทรัพย์ใดๆ ทั้งนี้ข้อมูลถูกจัดทำขึ้นจากแหล่งข้อมูลที่เป็นปัจจุบันและ บริษัทสงวนสิทธิในการแก้ไขข้อความใดๆ ในเอกสารนี้โดยมิต้องออกกล่าวอ้างหน้า

## กลยุทธ์หุ้นที่เคยแนะนำ

กลยุทธ์ฟังกส์ ปาทานCMT®  
 โทร 66.2658.8888 คิว 8843  
 อีเมล krittapongp@kgi.co.th

ชื่อหุ้น	คำแนะนำ	ราคาคืนทุน	แนวรับ	แนวต้าน	Stop Loss	Trailing Stop	วันที่แนะนำ
ITC	ถือ	19.00	19.00	19.50/20.00		19.00	24-Aug-23
NSL	ถือ	21.90	21.20-21.80	22.50/23.00	21.00		24-Aug-23
BE8	ถือ	45.50	43.50-44.50	46.00/48.00	43.00		24-Aug-23
TU*	ถือ	14.00	13.40-14.00	14.70/15.50	13.00		23-Aug-23
GULF*	ถือ	50.25	48.50-49.50	51.50/53.00	48.00		23-Aug-23
CRC*	ถือ	41.25	40.00-41.00	42.00/43.50	39.50		23-Aug-23
CPAXT	ถือ	35.75	34.50-35.50	36.75/37.50	34.00		22-Aug-23
PLUS	ถือ	8.15	8.15	8.80/9.20		8.50	22-Aug-23
SPRC*	ถือ	9.10	8.80-9.10	9.40/9.65	8.70		22-Aug-23
BCPG*	ถือ	10.10	10.10	10.50/11.00		10.10	21-Aug-23
GLOBAL*	ถือ	17.80	17.80	18.50/19.00		17.80	21-Aug-23
MBK	ถือ	17.80	17.80	18.50/19.00		17.80	18-Aug-23
WHA*	ถือ	4.96	4.96	5.30/5.50		5.10	18-Aug-23

### หมายเหตุ

- กลยุทธ์หุ้นที่เคยแนะนำ คือ การติดตามคำแนะนำหุ้นเด่นทางเทคนิคที่เคยแนะนำในช่วง 5 วันที่ผ่านมา
- คำแนะนำ แบ่งเป็น 3 แบบคือ “ถือ” หมายถึง ถือหุ้นหรือคงสถานะตามเดิม, “ขายทำกำไร” หมายถึง ขายที่ราคา Trailing Stop หรือแนวต้านที่ 2, “ตัดขาดทุน” หมายถึง ขายที่ราคา Stop Loss
- ราคาคืนทุนคือ ราคาคืนของหุ้นในวันที่แนะนำ ซึ่งเป็นเพียงราคาสมมติเพื่ออ้างอิงคำแนะนำหุ้นตัวนั้น ๆ ทั้งนี้ไม่ได้เป็นการแนะนำให้ซื้อหุ้นที่ราคาเปิดแต่อย่างใด
- หุ้นจะถูกนำออกจากตาราง 2 กรณี ดังนี้) ปรับตัวถึงแนวต้านที่ 2 หรือ Trailing หรือ Stop Loss อย่างใดอย่างหนึ่ง ii) อยู่ในตารางเกิน 5 วันทำการ
- Trailing Stop คือ จุดของราคาที่ใช่เป็นจุดขายทำกำไรหรือขายเพื่อรักษาดำเนินทุน ส่วนมากจะถูกกำหนดเมื่อราคาปรับตัวขึ้นจากราคาคืนทุน
- หุ้นและคำแนะนำในตารางด้านบนเป็นเพียงแนวทางการลงทุนเท่านั้น โดยมีได้รับรองผลตอบแทนจากการลงทุนแต่อย่างใด

<https://www.kgiworld.co.th>

หมายเหตุ: 1. “บริษัทอาจเป็นผู้ถือครองหุ้นสำคัญแสดงสิทธิออกพันธบัตรหลักทรัพย์นี้ / 2. เป้าพื้นฐาน หมายถึง ราคาคืนทุนหรือราคาเป้าหมายพื้นฐาน (Forecasted 12M Target price) ที่อ้างอิงจากบทวิเคราะห์ปัจจุบันของนักวิเคราะห์หลักทรัพย์ / 3. เป้า Consensus หมายถึง ค่าเฉลี่ยของราคาเป้าหมายพื้นฐานที่จัดทำโดย Bloomberg consensus หรือ IAA Consensus

### Disclaimer

บริษัทหลักทรัพย์ เคจีไอ (ประเทศไทย) จำกัด (มหาชน) (“บริษัท”) มิได้ให้การรับรองใดๆ ถึงความถูกต้องและแท้จริงของข้อมูลเอกสารนี้ (“ข้อมูล”) ดังนั้นไม่ว่าจะด้วยเหตุใดก็ตาม บริษัทไม่ขอรับผิดชอบต่อความเสียหายในรายได้ หรือผลประโยชน์ใดๆ ทั้งทางตรงและทางอ้อมที่เกิดขึ้นจากการใช้ ข้อมูล และข้อมูลนี้มีได้จัดทำขึ้นเพื่อเป็นการชักชวนหรือแนะนำให้ซื้อขายหลักทรัพย์ใดๆ ทั้งนี้ข้อมูลถูกจัดทำขึ้นจากแหล่งข้อมูลที่เป็นปัจจุบันและ บริษัทสงวนสิทธิในการแก้ไขข้อความใดๆ ในเอกสารนี้โดยมิได้ออกกล่าวล่วงหน้า

รายงานเอ็นวีดีอาร์ (NVDR) ประจำวัน

จำนวนหุ้นเพิ่มขึ้นสูงสุด 20 อันดับ

ชื่อหุ้น	ราคา (บาท)	จำนวนหุ้นที่ถือ (ล้านหุ้น)		เอ็นวีดีอาร์เปลี่ยนแปลง		
		23 ส.ค. 66	24 ส.ค. 66	(พันหุ้น)	มูลค่า (ล้านบาท)	(%)
NEWS	0.02	2,679.64	2,743.81	64,162.6	1.28	2.4
SIRI	2.02	1,743.31	1,768.52	25,203.1	51.32	1.4
PTT	35.50	1,177.21	1,188.99	11,779.0	419.80	1.0
GTV	0.19	1,030.64	1,041.15	10,506.5	1.99	1.0
WHA	5.15	1,071.21	1,077.12	5,915.3	30.69	0.6
VGI	2.78	382.12	387.73	5,613.9	15.63	1.5
DELTA	110.50	371.83	377.40	5,572.4	609.67	1.5
NUSA	0.53	71.00	76.55	5,559.0	2.95	7.8
ONEE	4.70	62.67	67.91	5,243.4	24.46	8.4
JKN	2.42	16.06	21.06	4,991.9	11.94	31.1
AWC	4.12	1,274.60	1,278.38	3,786.1	15.55	0.3
PLANB	9.20	184.05	187.76	3,708.7	34.43	2.0
ICHI	16.70	142.95	146.17	3,215.6	52.88	2.2
GPSC	55.25	71.19	74.31	3,120.7	172.15	4.4
TPL	2.10	7.31	10.06	2,749.6	5.53	37.6
SUSCO	3.96	38.16	40.71	2,550.7	10.16	6.7
NYT	4.04	24.49	27.01	2,513.3	10.26	10.3
IVL	28.75	460.50	462.85	2,352.0	66.44	0.5
IRPC	2.34	1,052.84	1,055.11	2,269.7	5.29	0.2
BLC	5.40	6.90	9.15	2,255.6	12.03	32.7

มูลค่าเพิ่มขึ้นสูงสุด 20 อันดับ

ชื่อหุ้น	ราคา (บาท)	จำนวนหุ้นที่ถือ (ล้านหุ้น)		เอ็นวีดีอาร์เปลี่ยนแปลง		
		23 ส.ค. 66	24 ส.ค. 66	(พันหุ้น)	มูลค่า (ล้านบาท)	(%)
DELTA	110.50	371.83	377.40	5,572.4	609.67	1.5
PTT	35.50	1,177.21	1,188.99	11,779.0	419.80	1.0
GPSC	55.25	71.19	74.31	3,120.7	172.15	4.4
BH	260.00	127.18	127.70	520.8	135.63	0.4
CBG	85.50	34.54	35.67	1,131.9	95.92	3.3
SCC	316.00	107.65	107.95	296.3	93.36	0.3
MTC	40.00	173.22	174.90	1,686.7	68.20	1.0
IVL	28.75	460.50	462.85	2,352.0	66.44	0.5
KBANK	131.00	322.04	322.53	489.7	63.90	0.2
SKY	33.75	18.51	20.16	1,650.5	55.60	8.9
ICHI	16.70	142.95	146.17	3,215.6	52.88	2.2
SIRI	2.02	1,743.31	1,768.52	25,203.1	51.32	1.4
HANA	63.00	79.69	80.43	743.3	48.94	0.9
SAWAD	48.25	129.79	130.75	968.0	48.03	0.7
RATCH	36.00	120.96	122.09	1,131.6	40.88	0.9
MINT	33.50	611.36	612.52	1,159.8	38.85	0.2
SAPPE	95.75	20.84	21.23	389.5	36.80	1.9
PLANB	9.20	184.05	187.76	3,708.7	34.43	2.0
SPALI	20.80	255.46	257.11	1,652.6	34.28	0.6
WHA	5.15	1,071.21	1,077.12	5,915.3	30.69	0.6

ที่มา: ตลาดหลักทรัพย์ฯ และ เคจีไอ (ประเทศไทย)

หมายเหตุ: ข้อมูลผลของการสะสมอาจมีการเปลี่ยนแปลงได้ภายหลังการปรับปรุงโดยตลาดหลักทรัพย์ฯ

จำนวนหุ้นลดลงสูงสุด 20 อันดับ

ชื่อหุ้น	ราคา (บาท)	จำนวนหุ้นที่ถือ (ล้านหุ้น)		เอ็นวีดีอาร์เปลี่ยนแปลง		
		23 ส.ค. 66	24 ส.ค. 66	(พันหุ้น)	มูลค่า (ล้านบาท)	(%)
DCON-W3	0.07	77.35	52.42	(24,930.0)	(1.50)	(32.2)
TTB	1.72	5,695.64	5,670.90	(24,741.1)	(43.47)	(0.4)
KTB	19.10	1,262.42	1,245.86	(16,559.8)	(324.28)	(1.3)
BDMS	27.50	1,967.26	1,953.37	(13,895.8)	(384.20)	(0.7)
LH	8.25	1,978.85	1,968.24	(10,615.5)	(87.57)	(0.5)
SGC	1.74	26.95	20.26	(6,693.1)	(11.83)	(24.8)
TTB-W1	0.72	10.34	5.70	(4,644.5)	(3.46)	(44.9)
B	0.06	1,058.51	1,054.20	(4,312.9)	(0.28)	(0.4)
SPRC	8.90	286.90	282.83	(4,077.7)	(36.40)	(1.4)
TU	13.90	328.23	324.20	(4,036.3)	(56.44)	(1.2)
EA	63.75	346.65	343.04	(3,616.1)	(232.23)	(1.0)
JMART	21.20	46.24	42.88	(3,352.6)	(71.16)	(7.3)
CPALL	65.50	1,032.10	1,028.81	(3,284.5)	(215.58)	(0.3)
CRC	41.50	238.35	235.13	(3,217.2)	(133.01)	(1.3)
CHASE	2.14	5.15	2.05	(3,103.4)	(6.70)	(60.3)
XPG	1.39	189.61	186.70	(2,909.8)	(4.20)	(1.5)
TEGH	3.00	14.91	12.04	(2,866.4)	(8.65)	(19.2)
NUSA-W5	0.14	16.39	13.64	(2,749.0)	(0.33)	(16.8)
SUPER	0.49	840.97	838.32	(2,653.6)	(1.30)	(0.3)
SCB	116.00	209.41	206.96	(2,448.6)	(286.20)	(1.2)

มูลค่าลดลงสูงสุด 20 อันดับ

ชื่อหุ้น	ราคา (บาท)	จำนวนหุ้นที่ถือ (ล้านหุ้น)		เอ็นวีดีอาร์เปลี่ยนแปลง		
		23 ส.ค. 66	24 ส.ค. 66	(พันหุ้น)	มูลค่า (ล้านบาท)	(%)
BDMS	27.50	1,967.26	1,953.37	(13,895.8)	(384.20)	(0.7)
KTB	19.10	1,262.42	1,245.86	(16,559.8)	(324.28)	(1.3)
SCB	116.00	209.41	206.96	(2,448.6)	(286.20)	(1.2)
PTTEP	157.50	347.31	345.83	(1,478.7)	(233.20)	(0.4)
EA	63.75	346.65	343.04	(3,616.1)	(232.23)	(1.0)
CPALL	65.50	1,032.10	1,028.81	(3,284.5)	(215.58)	(0.3)
ADVANC	220.00	213.47	212.84	(631.2)	(139.16)	(0.3)
CRC	41.50	238.35	235.13	(3,217.2)	(133.01)	(1.3)
CPN	69.50	318.90	317.09	(1,814.4)	(125.57)	(0.6)
LH	8.25	1,978.85	1,968.24	(10,615.5)	(87.57)	(0.5)
BBL	166.50	461.61	461.11	(498.0)	(84.50)	(0.1)
JMART	21.20	46.24	42.88	(3,352.6)	(71.16)	(7.3)
KKP	60.25	46.34	45.28	(1,053.0)	(63.46)	(2.3)
TU	13.90	328.23	324.20	(4,036.3)	(56.44)	(1.2)
TOP	51.75	286.01	284.96	(1,047.8)	(53.88)	(0.4)
JMT	45.50	68.97	67.91	(1,055.7)	(48.01)	(1.5)
KCE	50.75	59.20	58.32	(878.0)	(44.52)	(1.5)
TTB	1.72	5,695.64	5,670.90	(24,741.1)	(43.47)	(0.4)
TIDLOR	23.50	174.11	172.30	(1,806.5)	(42.12)	(1.0)
TCAP	50.25	87.43	86.60	(833.5)	(41.96)	(1.0)

<https://www.kgieworld.co.th>

หมายเหตุ: 1. \*บริษัทอาจเป็นผู้ถือครองที่สำคัญแสดงสิทธิในหุ้นฉบับนี้ / 2. เบื้องต้น หมายถึง ราคาเป้าหมายเชิงพื้นฐาน (Forecasted 12M Target price) ที่อ้างอิงจากบทวิเคราะห์ที่ปัจจัยพื้นฐานฉบับล่าสุดของฝ่ายวิจัยฯ / 3. เป้า Consensus หมายถึง ค่าเฉลี่ยของราคาเป้าหมายเชิงพื้นฐานที่จัดทำโดย Bloomberg consensus หรือ IAA Consensus

Disclaimer

บริษัทหลักทรัพย์ เคจีไอ (ประเทศไทย) จำกัด (มหาชน) ("บริษัท") มิได้ให้การรับรองใดๆ ถึงความถูกต้องและแท้จริงของข้อมูลในเอกสารนี้ ("ข้อมูล") ดังนั้นไม่ว่าจะด้วยเหตุใดก็ตาม บริษัทไม่ขอรับผิดชอบต่อความเสียหายในรายได้ หรือผลประโยชน์ใดๆ ทั้งทางตรงและทางอ้อมที่เกิดขึ้นจากการใช้ข้อมูล และข้อมูลนี้มิได้จัดทำขึ้นเพื่อเป็นการชักชวนหรือจำหน่ายหลักทรัพย์ใดๆ ทั้งนี้ข้อมูลจัดทำขึ้นจากแหล่งข้อมูลที่เป็นปัจจุบันและ บริษัทสงวนสิทธิ์ในการแก้ไขข้อความใดๆ ในเอกสารนี้โดยมิต้องออกกล่าวอ้างหน้า





**รายงานการเปลี่ยนแปลงการถือครองหลักทรัพย์ของผู้บริหาร (Change of Management Holdings)**

ชื่อบริษัท	ชื่อผู้บริหาร	ความสัมพันธ์*	ประเภท	จำนวน (หุ้น)				ราคา (บาท)
				ซื้อ	ขาย	รับโอน	โอนออก	
24CS	นาย สันติ มณีวงศ์	ผู้รายงาน	หุ้นสามัญ		200,000			1.79
ALT	นาง ปรีญาภรณ์ ตั้งเผ่าศักดิ์	ผู้รายงาน	หุ้นสามัญ	17,000				1.93
	นาง ปรีญาภรณ์ ตั้งเผ่าศักดิ์	ผู้รายงาน	หุ้นสามัญ	5,000				1.92
BAREIT	นาย คนุสรณ์ ชูเชิดวัฒนศักดิ์	ผู้รายงาน	หน่วยทรัสต์	5,000				10.00
BGT	นาง นันทริกา ชันช้อย	ผู้รายงาน	หุ้นสามัญ	30,000				0.95
	นาง นันทริกา ชันช้อย	ผู้รายงาน	หุ้นสามัญ	10,000				0.95
	นาง นันทริกา ชันช้อย	ผู้รายงาน	หุ้นสามัญ	10,000				0.94
BRI	นาย พีระพงศ์ จรุงเอก	คู่สมรส/ผู้ที่อยู่กิน	หุ้นสามัญ	704,700				9.00
BTNC	นาย ปณิธาน ปวโรฬารวิทยา	ผู้รายงาน	หุ้นสามัญ		10,000			44.50
	นาย ปณิธาน ปวโรฬารวิทยา	ผู้รายงาน	หุ้นสามัญ		1,800			39.99
ECL	นาย ดนุชา วีระพงษ์	ผู้รายงาน	หุ้นสามัญ	110,500				1.74
IP	นาย ตฤณวรรณ รัตนนิธิพันธ์	ผู้รายงาน	หุ้นสามัญ	50,000				9.98
JKN	นางสาว พิมพ์มา จักรจุกขาทิ	ผู้รายงาน	หุ้นสามัญ					-
JMART	นางสาว ยุวดี พงษ์อัชฌา	ผู้รายงาน	หุ้นสามัญ					-
	นาย ปิยะ พงษ์อัชฌา	ผู้รายงาน	หุ้นสามัญ			500,000		-
JR	นาย จรัญ วิวัฒน์เษฏาภูมิ	ผู้รายงาน	หุ้นสามัญ	127,500				5.63
MACO	นาย เกียรติกร ศรีคำ	ผู้รายงาน	หุ้นสามัญ		5,000			0.47
MTI	นาง นवलพรรณ ล่ำซำ	ผู้รายงาน	หุ้นสามัญ	3,700				114.78
NSL	นาย สมชาย อัครปิยานนท์	ผู้รายงาน	หุ้นสามัญ	1,267,500				21.63
PERM	นาย ชูชีพ ยงวงศ์ไพบูลย์	ผู้รายงาน	หุ้นสามัญ	44,200				0.92
PLANB	นาย ปริพันธ์ โลงณะโกสินทร์	คู่สมรส/ผู้ที่อยู่กิน	หุ้นสามัญ		70,000			9.40
PRINC	นาย สาทิต วิทยากร	ผู้รายงาน	หุ้นสามัญ	941,300				4.36
SEAFCO	นาย ณรงค์ ทัศนนิพันธ์	ผู้รายงาน	หุ้นสามัญ	28,900				2.96
SIMAT	นาย บุญเลิศ เอื้อยพรชัย	ผู้รายงาน	หุ้นสามัญ	10,000				1.50
SMT	นาย นริศ จันทร์แดง	ผู้รายงาน	ใบสำคัญฯ	200,000				1.00
STC	นาย สุรสิทธิ์ ชัยตระกูลทอง	ผู้รายงาน	หุ้นสามัญ	73,000				0.69
SUPER	นาย จอมทรัพย์ โลจายะ	ผู้รายงาน	หุ้นสามัญ	1,750,000				0.49
TTW	นาย สมบัติ กิจจาลักษณ์	ผู้รายงาน	หุ้นสามัญ	500,000				8.80
VL	นาย ทวีศิลป์ ชินะพัฒน์วงศ์	ผู้รายงาน	หุ้นสามัญ	200,000				0.84
ZEN	นาย ศิรุวัฒน์ ชัชวาลย์	ผู้รายงาน	หุ้นสามัญ		47,300			11.76
	นาย ศิรุวัฒน์ ชัชวาลย์	ผู้รายงาน	หุ้นสามัญ		10,000			11.60

ที่มา: เวกัส ก.ล.ต.

หมายเหตุ: \* กรณีที่บริษัทมีผู้บริหารเป็นคู่สมรสกัน ถ้ามีการซื้อขายหลักทรัพย์ คู่สมรสทั้ง 2 คน จะมีหน้าที่ต้องรายงาน ซึ่งจะทำให้เกิดการแสดงผลการเข้าซื้อหุ้น เช่น นาย A และนาง B เป็นคู่สมรสกันและเป็นผู้บริหารของ บมจ. AB ทั้งคู่ ถ้านาย A ซื้อหุ้น AB 1 รายการ การแสดงผลจะเป็น 2 รายการดังนี้ รายการที่ 1 นาย A ผู้จัดทำ ซื้อหุ้น รายการที่ 2 นาง B คู่สมรส ซื้อหุ้น จึงขอให้ใช้ข้อมูลด้วยความระมัดระวัง

<https://www.kgieworld.co.th>

หมายเหตุ: 1. \*บริษัทอาจเป็นผู้ออกไปสำคัญแสดงสิทธิอนุพันธ์บนหลักทรัพย์นี้ / 2. เบื้องต้น หมายถึง ราคาเป้าหมายเชิงพื้นฐาน (Forecasted 12M Target price) ที่อ้างอิงจากบทวิเคราะห์ที่ปัจจัยพื้นฐานฉบับล่าสุดของฝ่ายวิจัยฯ / 3. เป้า Consensus หมายถึง ค่าเฉลี่ยของราคาเป้าหมายเชิงพื้นฐานที่จัดทำโดย Bloomberg consensus หรือ IAA Consensus

**Disclaimer**

บริษัทหลักทรัพย์ เคจีไอ (ประเทศไทย) จำกัด (มหาชน) ("บริษัท") มิได้ให้การรับรองใดๆ ถึงความถูกต้องและแท้จริงของข้อมูลในเอกสารนี้ ("ข้อมูล") ดังนั้นไม่ว่าจะด้วยเหตุใดก็ตาม บริษัทไม่ขอรับผิดชอบต่อความเสียหายในรายได้ หรือผลประโยชน์ใดๆ ทั้งทางตรงและทางอ้อมที่เกิดขึ้นจากการใช้ ข้อมูล และข้อมูลนี้มิได้จัดทำขึ้นเพื่อการชักชวนหรือชี้แนะให้ซื้อขายหลักทรัพย์ใดๆ ทั้งนี้ข้อมูลถูกจัดทำขึ้นจากแหล่งข้อมูลที่เป็นปัจจุบันและ บริษัทสงวนสิทธิในการแก้ไขข้อความใดๆ ในเอกสารนี้โดยมิต้องออกกล่าวอ้างหน้า

ปฏิทินุ้

จันทร	อังการ	พุฒ	พดุห้สบดี	ศุกร
21 ส.ค. 66	22 ส.ค. 66	23 ส.ค. 66	24 ส.ค. 66	25 ส.ค. 66
RPH XD @ 0.11 บาท TU XD @ 0.30 บาท จ่าย 4 ก.ย. 66 BOL XD @ 0.145 บาท PIMO XD @ 0.01 บาท SCM XD @ 0.1 บาท THANA XD @ 0.04 บาท จ่าย 5 ก.ย. 66 CPAXT XD @ 0.18 บาท DCC XD @ 0.013 บาท GGC XD @ 0.1 บาท JASIF XD @ 0.23 บาท TNP XD @ 0.04 บาท จ่าย 6 ก.ย. 66 KCE XD @ 0.6 บาท WHABT XD @ 0.1650 บาท WHART XD @ 0.193 บาท จ่าย 7 ก.ย. 66 TPRIME XD @ 0.1134 บาท จ่าย 8 ก.ย. 66  เข้าเทรด SET วันแรก  COM713C2401A GPSC13C2401A TOP13C2401A WHA13C2401A AWC01C2401A BDM501C2402A CBG01C2401A HANA01C2401A HANA01P2401X ML01C2401A ML01P2401X JMART01P2401A JMT01P2401A KCE01C2401W PTTGC01C2401A SCC01C2402A VGI01P2401X BAM19C2401A WHA19C2401A BH41C2312B EA41C2312A GPSC41C2312A  เพิ่มทุน BRR เข้าเทรด 521 ฐัฒนุ้ เพิ่มทุน GCAP เข้าเทรด 2,645,502 ฐัฒนุ้ เพิ่มทุน MBK เข้าเทรด 25,959 ฐัฒนุ้	KIAT XD @ 0.01 บาท MGT XD @ 0.03 บาท SPALI XD @ 0.70 บาท จ่าย 6 ก.ย. 66 2S XD @ 0.1 บาท ARROW XD @ 0.10 บาท LHHOTEL XD @ 0.33 บาท LHPPF XD @ 0.1 บาท LHSC XD @ 0.15 บาท QHHR XD @ 0.15 บาท QHPF XD @ 0.1320 บาท SUPEREIF XD @ 0.15798 บาท UTP XD @ 0.33 บาท จ่าย 7 ก.ย. 66 KTBSTMR XD @ 0.1745 บาท SNNP XD @ 0.232 บาท TOG XD @ 0.20 บาท จ่าย 8 ก.ย. 66 ALLY XD @ 0.17 บาท จ่าย 15 ก.ย. 66  เข้าเทรด SET วันแรก  BCPG13C2401A DELTA13C2401B MEGA13C2401A HANA16C2312A BANPU19C2401A COM719C2401A AIA28C2401A BABA28C2312C, BABA28P2312A BIDU28C2312A GEELY28C2401A  เพิ่มทุน CHO เข้าเทรด 79,365,040 ฐัฒนุ้ เพิ่มทุน SVOA เข้าเทรด 33,145,000 ฐัฒนุ้	MAJOR XD @ 0.50 บาท TEAM XD @ 0.08 บาท จ่าย 5 ก.ย. 66 AIMCG XD @ 0.13 บาท AIMIRT XD @ 0.223 บาท SAT XD @ 0.38 บาท SC XD @ 0.08 บาท SVR XD @ 0.20 บาท จ่าย 6 ก.ย. 66 ILM XD @ 0.25 บาท PDG XD @ 0.01 บาท PLT XD @ 0.06 บาท QH XD @ 0.05 บาท TASCO XD @ 0.25 บาท จ่าย 7 ก.ย. 66 BGC XD @ 0.06 บาท BROOK XD @ 0.005 บาท BVG XD @ 0.027 บาท B-WORK XD @ 0.1807 บาท CPNREIT XD @ 0.29 บาท GC XD @ 0.20 บาท GPI XD @ 0.065 บาท III XD @ 0.20 บาท IMPACT XD @ 0.14 บาท INTUCH XD @ 1.47 บาท M XD @ 0.60 บาท OSP XD @ 0.40 บาท PHOL XD @ 0.09 บาท POLY XD @ 0.09 บาท SMPC XD @ 0.21 บาท SUN XD @ 0.1 บาท TOR XD @ 0.174 บาท UEC XD @ 0.1 บาท จ่าย 8 ก.ย. 66 AMATAR XD @ 0.16 บาท จ่าย 14 ก.ย. 66  เข้าเทรด SET วันแรก  FSX GULF13P2401A PLANB13C2401A STEC13C2401A VGI13C2401A COM741C2312A PTTGC41C2401A WHA41C2312A BCPG19C2401B ERW19C2401A OR19C2401A  เพิ่มทุน B เข้าเทรด 209,169 ฐัฒนุ้ เพิ่มทุน PRG เข้าเทรด 4,041 ฐัฒนุ้	KJL XD @ 0.15 บาท จ่าย 5 ก.ย. 66 BH XD @ 1.35 บาท FSMART XD @ 0.18 บาท PM XD @ 0.35 บาท PT XD @ 0.30 บาท SGP XD @ 0.10 บาท SYNEX XD @ 0.10 บาท TKN XD @ 0.21 บาท WORK XD @ 0.15 บาท จ่าย 6 ก.ย. 66 D XD @ 0.06 บาท SITHAI XD @ 0.02 บาท VCOM XD @ 0.12 บาท จ่าย 7 ก.ย. 66 AAI XD @ 0.05 บาท AI XD @ 0.10 บาท AIT XD @ 0.15 บาท AMATA XD @ 0.25 บาท ASIAN XD @ 0.08 บาท AUCT XD @ 0.26 บาท BAFS XD @ 0.08 บาท BAREIT XD @ 0.1340 บาท BIS XD @ 0.04 บาท BJC XD @ 0.15 บาท BKI XD @ 3.75 บาท CBG XD @ 0.4 บาท CHG XD @ 0.02 บาท DMT XD @ 0.35 บาท ECL XD @ 0.03 บาท HTC XD @ 0.96 บาท INSET XD @ 0.04 บาท JMT XD @ 0.34 บาท KAMART XD @ 0.09 บาท LH XD @ 0.20 บาท MEGA XD @ 0.80 บาท NNCL XD @ 0.05 บาท NOBLE XD @ 0.081 บาท NSL XD @ 0.30 บาท PSL XD @ 0.05 บาท RCL XD @ 0.25 บาท SAMTEL XD @ 0.04 บาท SKR XD @ 0.09 บาท SMIT XD @ 0.10 บาท SNC XD @ 0.25 บาท SO XD @ 0.20 บาท TACC XD @ 0.17 บาท TFG XD @ 0.02 บาท TKS XD @ 0.08 บาท TMT XD @ 0.15 บาท UVAN XD @ 0.30 บาท WINNER XD @ 0.07 บาท จ่าย 8 ก.ย. 66 BRI XD @ 0.115 บาท DREIT XD @ 0.2 บาท จ่าย 11 ก.ย. 66  เข้าเทรด SET วันแรก  CBG13C2401B CBG13P2401A CPALL13P2401A INTUCH13C2401A JMART13C2401A BANPU06C2401A ML06C2402A KTB06C2401A NEX06C2402A PTTGC06C2401A SCGP06C2401A TLI06C2402A CBG19C2401B JMART19C2401A ADVANC41C2401A DELTA41C2401A HANA41C2401A KTC41C2401A  เพิ่มทุน SDC เข้าเทรด 88,888,888 ฐัฒนุ้ เพิ่มทุน TCAP เข้าเทรด 120 ฐัฒนุ้	JUBILE XD @ 0.25 บาท NER XD @ 0.05 บาท PSH XD @ 0.31 บาท SNP XD @ 0.25 บาท SPCG XD @ 0.3 บาท STP XD @ 0.1 บาท TVO XD @ 0.16 บาท จ่าย 8 ก.ย. 66 BRRGIF XD @ 0.05 บาท จ่าย 12 ก.ย. 66 TVDH XR 7:1 @ 0.55 บาท  ตลาดหลักทรัพย์ เพ็ฏกธณฐัฒนุ้สามัญ TCCC  เข้าเทรด SET วันแรก  CK13C2401A CPALL13C2401A EA13P2401A FORTH13C2401A KCE13C2401B SCB13C2401A MEITUA41C2401A HSBC41C2401A GEELY41C2401A HKEX41C2401A AIA41C2401A CMBANK41C2401A TENCEN41C2401A, TENCEN41P2401A BYDCOM41C2401A BANPU19P2401A ML19C2401A SCB19C2401A BBL11P2402A JMT11C2402T PTTEP11C2403T PTTEP11P2402A ALIHEA28C2402A DJI28C2312B, DJI28P2312B HSI28C2310E HSI28C2311B HSI28P2310D LENOVO28C2402A  เพิ่มทุน BWG เข้าเทรด 72,316 ฐัฒนุ้ เพิ่มทุน GCAP เข้าเทรด 6,944,444 ฐัฒนุ้ เพิ่มทุน MINT เข้าเทรด 192,091 ฐัฒนุ้

Disclaimer

บริษัทหลักทรัพย์ เคจีโอ (ประเทศไทย) จำกัด (มหาชน) (“บริษัท”) มิได้ให้การรับรองใดๆ ถึงความถูกต้องและแท้จริงของข้อมูลในเอกสารนี้ (“ข้อมูล”) ดังนั้นไม่ว่าจะด้วยเหตุใดก็ตาม บริษัทไม่ขอรับผิดชอบต่อความเสียหายใดๆ หรือผลประโยชน์ใดๆ ทั้งทางตรงและทางอ้อมที่เกิดขึ้นจากการใช้ ข้อมูล และข้อมูลนี้มิได้จัดทำขึ้นเพื่อเป็นการชักชวนหรือชี้แนะให้ซื้อขายหลักทรัพย์ใดๆ ทั้งนี้ข้อมูลถูกจัดทำขึ้นจากแหล่งข้อมูลที่เป็นปัจจุบันและ บริษัทสงวนสิทธิในการแก้ไขข้อความใดๆ ในเอกสารนี้โดยมิถนอภกกล่าวอ้างหน้า

ปฏิทินหุ้น (ต่อ)

จันทร์	อังคาร	พุธ	พฤหัสบดี	ศุกร์
28 ส.ค. 66	29 ส.ค. 66	30 ส.ค. 66	31 ส.ค. 66	1 ก.ย. 66
BGRIM XD @ 0.18 บาท HUMAN XD @ 0.08 บาท LALIN XD @ 0.27 บาท PCSGH XD @ 0.2 บาท TQM XD @ 0.5 บาท จ่าย 8 ก.ย. 66 SIRI XD @ 0.1 บาท จ่าย 11 ก.ย. 66 ASP XD @ 0.08 บาท CK XD @ 0.15 บาท FTI XD @ 0.03 บาท PRI XD @ 0.394 บาท SABINA XD @ 0.86 บาท จ่าย 12 ก.ย. 66 IVL XD @ 0.25 บาท ORI XD @ 0.16 บาท TTCL XD @ 0.1 บาท จ่าย 13 ก.ย. 66 AYUD XD @ 0.9 บาท BLC XD @ 0.03 บาท GVREIT XD @ 0.2015 บาท FTE XD @ 0.07 บาท KISS XD @ 0.06 บาท จ่าย 14 ก.ย. 66 BLA XD @ 0.28 บาท  TGPRO-W3 ขึ้น SP เพื่อใช้สิทธิครั้งสุดท้าย ตั้งแต่ 28 ส.ค.- 20 ก.ย. 66	FORTH XD @ 0.25 บาท FPI XD @ 0.06 บาท LPH XD @ 0.03 บาท จ่าย 8 ก.ย. 66 AH XD @ 0.7 บาท PROSPECT XD @ 0.22 บาท จ่าย 11 ก.ย. 66 CCET XD @ 0.04 บาท จ่าย 12 ก.ย. 66 BMSCITH XD @ 0.25 บาท FUTUREPF XD @ 0.2049 บาท KLINIQ XD @ 0.55 บาท TOA XD @ 0.33 บาท จ่าย 14 ก.ย. 66 MASTER XD @ 0.011111111111 บาท MASTER XD @ 10:1 หุ้น จ่าย 16 ต.ค. 66	SSTRT XD @ 0.20 บาท จ่าย 12 ก.ย. 66 KCAR XD @ 0.26 บาท LUXF XD @ 0.33 บาท จ่าย 13 ก.ย. 66 HTECH XD @ 0.025 บาท จ่าย 14 ก.ย. 66	BCH XD @ 0.1 บาท XO XD @ 0.358 บาท จ่าย 14 ก.ย. 66 MINT XD @ 0.25 บาท ONEE XD @ 0.05 บาท จ่าย 15 ก.ย. 66 BKKCP XD @ 0.16 บาท MIPF XD @ 0.37 บาท จ่าย 19 ก.ย. 66	RATCH XD @ 0.80 บาท จ่าย 15 ก.ย. 66 EGATIF XD @ 0.0531 บาท KBSPIF XD @ 0.2310 บาท TFFIF XD @ 0.1009 บาท TTLPF XD @ 0.4410 บาท จ่าย 19 ก.ย. 66 TIF1 XD @ 0.1250 บาท จ่าย 20 ก.ย. 66
4 ก.ย. 66	5 ก.ย. 66	6 ก.ย. 66	7 ก.ย. 66	8 ก.ย. 66
BCPG XD @ 0.10 บาท DRT XD @ 0.26 บาท จ่าย 15 ก.ย. 66 PB XD @ 0.86 บาท จ่าย 19 ก.ย. 66 LANNA XD @ 1.10 บาท MNIT XD @ 0.025 บาท MNIT2 XD @ 0.17 บาท MNRF XD @ 0.1 บาท จ่าย 20 ก.ย. 66 HPF XD @ 0.11 บาท M-II XD @ 0.155 บาท M-STOR XD @ 0.1 บาท จ่าย 21 ก.ย. 66	MJLF XD @ 0.1270 บาท MST XD @ 0.37 บาท จ่าย 20 ก.ย. 66 GAHREIT XD @ 0.30 บาท GROREIT XD @ 0.29 บาท TTW XD @ 0.30 บาท จ่าย 21 ก.ย. 66	BCP XD @ 0.50 บาท จ่าย 19 ก.ย. 66 GPSC XD @ 0.3 บาท จ่าย 20 ก.ย. 66 BAY XD @ 0.40 บาท KKP XD @ 1.25 บาท จ่าย 21 ก.ย. 66 BBL XD @ 2 บาท OR XD @ 0.25 บาท TISCO XD @ 2 บาท จ่าย 22 ก.ย. 66  ขึ้น SP เพื่อใช้สิทธิครั้งสุดท้าย BANPU-W5 CWT-W5 EVER-W4 IP-W1 ตั้งแต่ 6 - 29 ก.ย. 66		SSPF XD @ 0.1169 บาท จ่าย 22 ก.ย. 66 B XW 3:1 @ 7%
11 ก.ย. 66	12 ก.ย. 66	13 ก.ย. 66	14 ก.ย. 66	15 ก.ย. 66
JCKH XR 1:2 @ 0.03 บาท				
18 ก.ย. 66	19 ก.ย. 66	20 ก.ย. 66	21 ก.ย. 66	22 ก.ย. 66
	EMC-W6 ขึ้น SP เพื่อใช้สิทธิครั้งสุดท้าย ตั้งแต่ 19 ก.ย.- 12 ต.ค. 66			
25 ก.ย. 66	26 ก.ย. 66	27 ก.ย. 66	28 ก.ย. 66	29 ก.ย. 66
		BCPG-W2 ขึ้น SP เพื่อใช้สิทธิครั้งสุดท้าย ตั้งแต่ 27 ก.ย.- 20 ต.ค. 66		INSET-W1 ขึ้น SP เพื่อใช้สิทธิครั้งสุดท้าย ตั้งแต่ 29 ก.ย.- 24 ต.ค. 66
2 ต.ค. 66	3 ต.ค. 66	4 ต.ค. 66	5 ต.ค. 66	6 ต.ค. 66
9 ต.ค. 66	10 ต.ค. 66	11 ต.ค. 66	12 ต.ค. 66	13 ต.ค. 66
CHAYO XD @ 50:1 หุ้น CHAYO XD @ 0.001111112 บาท จ่าย 27 ต.ค. 66	CCET XR 1:0.7863 @ รอประกาศ			วันคล้ายวันสวรรคต พระบาทสมเด็จพระบรมชนกาธิเบศร มหาภูมิพลอดุลยเดชมหาราช บรมนาถบพิตร

<https://www.kgieworld.co.th>

หมายเหตุ: 1. \*บริษัทอาจเป็นผู้ถือครองหุ้นสำคัญแสดงสิทธิของหุ้นที่บันทึกไว้ / 2. เป้าพื้นฐาน หมายถึง ราคาเป้าหมายเชิงพื้นฐาน (Forecasted 12M Target price) ที่อ้างอิงจากบทวิเคราะห์ที่ปัจจัยพื้นฐานฉบับล่าสุดของฝ่ายวิจัยฯ / 3. เป้า Consensus หมายถึง ค่าเฉลี่ยของราคาเป้าหมายพื้นฐานที่จัดทำโดย Bloomberg consensus หรือ IAA Consensus

**Disclaimer**

บริษัทหลักทรัพย์ เคจีโอ (ประเทศไทย) จำกัด (มหาชน) ("บริษัท") มิได้ให้การรับรองใดๆ ถึงความถูกต้องและแท้จริงของข้อมูลในเอกสารนี้ ("ข้อมูล") ดังนั้นไม่ว่าจะด้วยเหตุใดก็ตาม บริษัทฯ ไม่ขอรับผิดชอบต่อความเสียหายในรายได้ หรือผลประโยชน์ใดๆ ทั้งทางตรงและทางอ้อมที่เกิดขึ้นจากการใช้ ข้อมูล และข้อมูลนี้มิได้จัดทำขึ้นเพื่อเป็นการชักชวนหรือชี้แนะให้ซื้อขายหลักทรัพย์ใดๆ ทั้งนี้ข้อมูลถูกจัดทำขึ้นจากแหล่งข้อมูลที่เป็นปัจจุบันและ บริษัทฯ สงวนสิทธิ์ในการแก้ไขข้อความใดๆ ในเอกสารนี้โดยมิได้ออกกล่าวล่วงหน้า

ปฏิทินหุ้น (ต่อ)

จันทร์	อังคาร	พุธ	พฤหัสบดี	ศุกร์
16 ต.ค. 66	17 ต.ค. 66	18 ต.ค. 66	19 ต.ค. 66	20 ต.ค. 66
				CV XR 1:2 @ 1 บาท CV XW 2(XR):1 @ 1 บาท
23 ต.ค. 66	24 ต.ค. 66	25 ต.ค. 66	26 ต.ค. 66	27 ต.ค. 66
วันปิยมหาราช				
ที่มา : ตลาดหลักทรัพย์ฯ				ประจำวันที่ 25 ส.ค. 66
หมายเหตุ :				
IPO : หุ้นเข้าใหม่				
XD : ผู้ถือหุ้นหลักทรัพย์ไม่ได้สิทธิรับเงินปันผล				
XE : วันปิดสมุดทะเบียนผู้ถือใบสำคัญแสดงสิทธิ เพื่อการใช้สิทธิแปลงสภาพก่อนกำหนด				
XR : ผู้ถือหุ้นหลักทรัพย์ไม่ได้สิทธิจองซื้อหุ้นออกใหม่				
XT : ผู้ถือหุ้นหลักทรัพย์ไม่ได้สิทธิรับใบสำคัญแสดงสิทธิในการซื้อหุ้นเพิ่มทุนที่โอนสิทธิได้				
XW : ผู้ถือหุ้นหลักทรัพย์ไม่ได้สิทธิรับใบสำคัญแสดงสิทธิที่จะซื้อหลักทรัพย์				
XV : ผู้ถือหุ้นหลักทรัพย์ไม่มีสิทธิในการรับเงินคืนจากการลดทุน				

รายชื่อหลักทรัพย์ที่สมาชิกต้องดำเนินการให้ลูกค้าวางเงินสดไว้ล่วงหน้ากับสมาชิกเต็มจำนวนที่จะซื้อ (Cash Balance)

รายชื่อหุ้น	วันที่เริ่มต้น	วันที่สิ้นสุด
CMO	21/8/2023	8/9/2023

ที่มา: ตลาดหลักทรัพย์ฯ และ เคจีไอ (ประเทศไทย)

Disclaimer

บริษัทหลักทรัพย์ เคจีไอ (ประเทศไทย) จำกัด (มหาชน) ("บริษัท") มิได้ให้การรับรองใดๆ ถึงความถูกต้องและแท้จริงของข้อมูลในเอกสารนี้ ("ข้อมูล") ดังนั้นไม่ว่าจะด้วยเหตุใดก็ตาม บริษัทไม่ขอรับผิดชอบต่อความเสียหายในรายได้ หรือผลประโยชน์ใดๆ ทั้งทางตรงและทางอ้อมที่เกิดขึ้นจากการใช้ ข้อมูล และข้อมูลนี้มิได้จัดทำขึ้นเพื่อการชักชวนหรือชี้แนะให้ซื้อขายหลักทรัพย์ใดๆ ทั้งนี้ข้อมูลถูกจัดทำขึ้นจากแหล่งข้อมูลที่เป็นปัจจุบันและ บริษัทสงวนสิทธิในการแก้ไขข้อความใดๆ ในเอกสารนี้โดยมิได้ออกกล่าวล่วงหน้า

**รายงานผลสำรวจการกำกับดูแลกิจการบริษัทจดทะเบียน (CG Report)**

**บริษัทที่ได้คะแนนอยู่ในระดับ "ดีเลิศ ( Excellent )"** 

ชื่อย่อ	ชื่อบริษัท	ชื่อย่อ	ชื่อบริษัท	ชื่อย่อ	ชื่อบริษัท
AAV	บริษัท เอเชีย เอวิเอชั่น	GLOBAL	บริษัท สยามโกลบอลเฮ้าส์	PTTGC	บริษัท พีทีที โกลบอล เคมิคอล
ADVANC	บริษัท แอดวานซ์ อินโฟร์ เซอร์วิส	GPSC	บริษัท โกลบอล เพาเวอร์ ซินเนอร์ยี	PYLON	บริษัท พylon
AMA	บริษัท อามา มาวีน	GULF	บริษัท กัลฟ์ เอ็มเนอร์จี ดีเวลลอปเม้นท์	QH	บริษัท ควอลิตี้เฮ้าส์
AMATA	บริษัท อมตะ คอร์ปอเรชัน	HANA	บริษัท ฮานา ไม้โครซิเล็คโทรนิคส์	RATCH	บริษัท ราชนิกุล
ANAN	บริษัท อนันดา ดีเวลลอปเม้นท์	HMPRO	บริษัท โฮม โปรดักส์ เซ็นเตอร์	RS	บริษัท อาร์เอส
AOT	บริษัท ท่าอากาศยานไทย	INTUCH	บริษัท อินท์ อีเอส	SAT	บริษัท สมบูรณ์ แอ็ดวานซ์ เทคโนโลยี
AP	บริษัท เอพี (ไทยแลนด์)	IRPC	บริษัท ไออาร์พีซี	SCB	ธนาคารไทยพาณิชย์
BAFS	บริษัท บริการเชื่อมเพลิงการบินกรุงเทพ	JVL	บริษัท อินโดรามา เวนเจอร์ส	SCC	บริษัท ปูนซิเมนต์ไทย
BANPU	บริษัท บานปู	KBANK	ธนาคารกรุงไทย	SCCC	บริษัท ปูนซิเมนต์นครหลวง
BBL	ธนาคารกรุงเทพ	KCE	บริษัท เคซีซี ซีเมนต์ไทย	SCGP	บริษัท เอสซีจี เพคเกจจิ้ง
BCP	บริษัท บางจาก คอร์ปอเรชัน	KKP	ธนาคารกสิวิวัฒน์	SEAFSCO	บริษัท ซีพีเอฟ
BCPG	บริษัท บีซีพีจี	KTB	ธนาคารกรุงไทย	SHR	บริษัท เอส โอเทล แอนด์ รีสอร์ท
BDMS	บริษัท กรุงเทพดุสิตเวชการ	KTC	บริษัท บัตรกรุงไทย	SMPC	บริษัท สหมิตรภัณฑ์
BEM	บริษัท บางส่วนและร่วมไฟฟ้ากรุงเทพ	LH	บริษัท แลนด์แอนด์เฮาส์	SPALI	บริษัท สุภาลัย
BGRIM	บริษัท บี.กริม เพาเวอร์	LPN	บริษัท แอล.พี.เอ็น.ดีเวลลอปเม้นท์	SPRC	บริษัท สปราร์ โปรเซสส์ ทีวีฟิ่ง
BPP	บริษัท บานปู เพาเวอร์	MAJOR	บริษัท เมเจอร์ ซินีโพลีเทค กรุ๊ป	SUN	บริษัท ซันสวีท
BTS	บริษัท บีทีเอส กรุ๊ป โฮลดิ้งส์	MAKRO	บริษัท สยามแม็คโคร	TACC	บริษัท ที.เอ.ซี. คอนซูเมอร์
CENTEL	บริษัท โทรคมนาคมแห่งชาติ	MBK	บริษัท เอ็ม บี เค	TCAP	บริษัท ไทยนครพาณิชย์
CK	บริษัท ซี.เค. ฟู๊ดส์	MINT	บริษัท ไมเนอร์ อินเตอร์เนชั่นแนล	THCOM	บริษัท ไทยคม
CKP	บริษัท ซีเค พาวเวอร์	MTC	บริษัท เมืองไทย แคปปิตอล	TISCO	บริษัท ทีเอสไอไฟแนนเชียลกรุ๊ป
COM7	บริษัท คอมเซเว่น	OR	บริษัท อร. นวัตกรรมและการค้าปลีก	TOP	บริษัท ไทยออยล์
CPALL	บริษัท ซีพี ออลล์	ORI	บริษัท อริจินัล หรือเพเพอร์รี่	TRUE	บริษัท TRUE คอร์ปอเรชัน
CPF	บริษัท เจริญโภคภัณฑ์อาหาร	OSP	บริษัท โอเอส ออโต้	TTB	ธนาคารทหารไทยนครพาณิชย์
CPN	บริษัท เซ็นทรัลพัฒนา	PLANB	บริษัท แพลน บี มีเดีย	VGI	บริษัท วีจีไอ
DELTA	บริษัท เดลต้า อีเลคโทรนิคส์ (ประเทศไทย)	PSH	บริษัท พลังงาน ฟิลิป	WHA	บริษัท ดับบลิวเอชเอ คอร์ปอเรชัน
DTAC	บริษัท โทีทีเอส เอ็ดจิสต์ คอมมูนิเคชั่น	PTG	บริษัท พีทีจี เอ็นเนอยี	WHAUP	บริษัท ดับบลิวเอชเอ ยูทิลิตี้ส์ แอนด์ พาวเวอร์
EGCO	บริษัท ผลิตไฟฟ้า	PTT	บริษัท ปตท.	ZEN	บริษัท เซ็น คอร์ปอเรชัน กรุ๊ป
GFPT	บริษัท จีเอฟพีที	PTTEP	บริษัท ปตท. สำรวจและผลิตปิโตรเลียม		


**บริษัทที่ได้คะแนนอยู่ในระดับ "ดีมาก ( Very Good )"** 

ชื่อย่อ	ชื่อบริษัท	ชื่อย่อ	ชื่อบริษัท	ชื่อย่อ	ชื่อบริษัท
AEONTS	บริษัท อีออน เซลล์โทรนิคส์ (ไทยแลนด์)	JMT	บริษัท เจ เอ็ม ที เน็ทเวอร์ค เซอร์วิส	SINGER	บริษัท สิงเกอร์ประเทศไทย
BAM	บริษัท บริหารสินทรัพย์ กรุงเทพพาณิชย์	KEX	บริษัท เคซี เอ็กสเพรส (ประเทศไทย)	SPA	บริษัท สยามเวลเนสกรุ๊ป
BCH	บริษัท บางกอก เชน ฮอเทลโฮเทล	M	บริษัท เอ็มเค เรสโตรอานท์ กรุ๊ป	STGT	บริษัท ศรีนครีโกลด์ (ประเทศไทย)
BEC	บริษัท บีอีซี เวิลด์	MEGA	บริษัท เมก้า โลจิสติกส์	TFG	บริษัท ไทยฟู้ดส์ กรุ๊ป
CBG	บริษัท เคาบาวกรุ๊ป	NETBAY	บริษัท เน็ตเบย์	TKN	บริษัท ทีเคเอ็น อีเอส
CHG	บริษัท โรงพยาบาลจุฬารัตน์	RBF	บริษัท อาร์ แอนด์ บี ฟู้ด ซัพพลาย	TNP	บริษัท ธนพิริยะ
DOHOME	บริษัท ดอโฮม	SAPPE	บริษัท แซปปี้	XO	บริษัท เอ็กซ์โอ ฟู้ด
ERW	บริษัท ดี เยาวรัตน์ กรุ๊ป	SAWAD	บริษัท สวีสวีตส์ คอร์ปอเรชัน		
ESSO	บริษัท เอสเอสไอ (ประเทศไทย)	SFT	บริษัท สวีฟตี้ (ประเทศไทย)		


**บริษัทที่ได้คะแนนอยู่ในระดับ "ดี ( Good )"** 

ชื่อย่อ	ชื่อบริษัท	ชื่อย่อ	ชื่อบริษัท	ชื่อย่อ	ชื่อบริษัท
AU	บริษัท อาร์ทูยู	HUMAN	บริษัท ฮิวแมนิก้า	SF	บริษัท สยามฟิวเจอร์ดีเวลลอปเม้นท์
BH	บริษัท โรงพยาบาลบำรุงราษฎร์	IIG	บริษัท ไอเอ็นไอ กรุ๊ป	SISB	บริษัท เอสไอเอสบี
EKH	บริษัท เอกชัยการแพทย์	LPH	บริษัท โรงพยาบาล ลาดพร้าว	TPCH	

**บริษัทที่ไม่ปรากฏชื่อในรายงาน CGR**

ชื่อย่อ	ชื่อบริษัท	ชื่อย่อ	ชื่อบริษัท	ชื่อย่อ	ชื่อบริษัท
GGC	บริษัท โกลบอลกรีนเคมิคอล	SMD	บริษัท เซนต์เมค	SVI	บริษัท เอสวีไอ
HENG	บริษัท เฮงลิสซิ่ง แอนด์ แคปปิตอล	STEC	บริษัท สเตค	UBE	บริษัท อูเบ โบ โอ เทวานอล

ที่มา: www.thai-iod.com

Disclaimer : การเปิดเผยผลการสำรวจของสมาคมส่งเสริมสถาบันกรรมการบริษัทไทย (IOD) ในเรื่องการกำกับดูแลกิจการ (Corporate Governance) นี้ เป็นการดำเนินการตามนโยบายของสำนักงานคณะกรรมการกำกับหลักทรัพย์และตลาดหลักทรัพย์ โดยการสำรวจของ IOD เป็นการสำรวจและประเมินจากข้อมูลของบริษัทจดทะเบียนในตลาดหลักทรัพย์แห่งประเทศไทย และตลาดหลักทรัพย์ เอ็มเอไอ (MAI) ที่มีการเปิดเผยต่อสาธารณะ และเป็นข้อมูลที่ไม่สามารถเข้าถึงได้ ดังนั้น ผลสำรวจดังกล่าวจึงเป็นการนำเสนอในมุมมองของบุคคลภายนอก โดยไม่ได้เป็นการประเมินการปฏิบัติ และไม่ได้มีการใช้ข้อมูลภายในเพื่อการประเมิน ผลสำรวจดังกล่าวเป็นผลการสำรวจ ณ วันที่ปรากฏในรายงานการกำกับดูแลกิจการของบริษัทจดทะเบียนไทยเท่านั้น ดังนั้น ผลการสำรวจจึงอาจเปลี่ยนแปลงได้ภายหลังวันดังกล่าว หรือเมื่อข้อมูลที่เกี่ยวข้องมีการเปลี่ยนแปลง ทั้งนี้ บริษัทหลักทรัพย์ เคจีไอ (ประเทศไทย) จำกัด (มหาชน) มิได้ยืนยัน ตรวจสอบ หรือรับรองถึงความถูกต้องครบถ้วนของผลการสำรวจดังกล่าวแต่อย่างใด

“บริษัทหลักทรัพย์ เคจีไอ ประเทศไทย (จำกัด) มหาชน” เป็นผู้จัดการการจัดจำหน่ายและรับประกัน การจำหน่ายหุ้นสามัญที่หมุนของ บมจ. บีจี เฮฟวี่ อินดัสตรี (BJCHI), บมจ. นามง เทอร์มินัล (NYT), บมจ. เอไอ เอนเนอร์ยี (AIE) และ บริษัท เอส ที วี ไอ (SPVI) โดยการจัดทำเอกสารฉบับนี้เพื่อวัตถุประสงค์ในการนำเสนอข้อมูลและบทวิเคราะห์เท่านั้น การตัดสินใจลงทุนขึ้นกับดุลยพินิจของนักลงทุน ผู้ลงทุนควรพิจารณาข้อมูลเกี่ยวกับผู้จัดจำหน่ายหลักทรัพย์ก่อนที่จะมีการตัดสินใจลงทุน

บริษัทฯ ของเคพีแอมความเรียงานวิจัยเกี่ยวกับหลักทรัพย์ของบมจ.เอไอ เอนเนอร์ยี (AIE) เนื่องจากบริษัทฯ ได้เข้าร่วมเป็นผู้จัดจำหน่ายหลักทรัพย์ และหลักทรัพย์ของ บมจ. เอเชียน อินซูเรเตอร์ (AI) ซึ่ง เป็นบริษัทที่มีความเกี่ยวข้องกับหลักทรัพย์ AIE ที่บริษัทฯ รับจัดจำหน่ายเป็นการชั่วคราว ตั้งแต่วันที่ 2 ธ.ค.2566 เป็นคนไปจนถึงวันปิดการเสนอขายหรือวันที่จัดหาหุ้นส่วนเกินใครครบแล้วแต่กรณี

<https://www.kgiworld.co.th>

หมายเหตุ: 1. “บริษัทอาจเป็นผู้ออกไปสำคัญแสดงสิทธิอันชอบด้วยกฎหมายนี้ / 2. เป้าพื้นฐาน หมายถึง ราคาเป้าหมายเชิงพื้นฐาน (Forecasted 12M Target price) ที่อ้างอิงจากบทวิเคราะห์ที่ปัจจัยพื้นฐานของบริษัทฯ / 3. เป้า Consensus หมายถึง ค่าเฉลี่ยของราคาเป้าหมายเชิงพื้นฐานที่จัดทำโดย Bloomberg consensus หรือ IAA Consensus

**Disclaimer**

บริษัทหลักทรัพย์ เคจีไอ (ประเทศไทย) จำกัด (มหาชน) (“บริษัท”) มิได้ให้การรับรองใดๆ ถึงความถูกต้องและแท้จริงของข้อมูลในเอกสารนี้ (“ข้อมูล”) ดังนั้นไม่ว่าจะด้วยเหตุใดก็ตาม บริษัทฯ ไม่ขอรับผิดชอบต่อความเสียหายใดๆ หรือผลประโยชน์ใดๆ ทั้งทางตรงและทางอ้อมที่เกิดขึ้นจากการใช้ ข้อมูล และข้อมูลนี้มิได้จัดทำขึ้นเพื่อเป็นการชักชวนหรือชี้แนะให้ซื้อขายหลักทรัพย์ใดๆ ทั้งนี้ข้อมูลถูกจัดทำขึ้นจากแหล่งข้อมูลที่เป็นปัจจุบันและ บริษัทฯ สงวนสิทธิในการแก้ไขข้อความใดๆ ในเอกสารนี้โดยมิได้ออกกล่าวล่วงหน้า

## รายงานผลการประเมินโครงการประเมินการพัฒนการต่อต้านการทุจริต (Anti-corruption Progress Indicator)

### ระดับ 5: ขยายผลสู่ผู้ที่เกี่ยวข้อง (Extended)

ชื่อย่อ	ชื่อบริษัท	ชื่อย่อ	ชื่อบริษัท	ชื่อย่อ	ชื่อบริษัท
ADVANC	บริษัท แอดวานซ์ อินโฟร์ เซอร์วิส	GLOBAL	บริษัท สยามโกลบอลเฮ้าส์	QH	บริษัท ควอลิตี้เฮ้าส์
ANAN	บริษัท อนันดา ดีเวลลอปเม้นท์ จำกัด	GPSC	บริษัท โกลบอล เพาเวอร์ ซินเนอร์ยี จำกัด	RATCH	บริษัท ผลิตไฟฟ้าราชบุรีโฮลดิ้ง
BBL	ธนาคารกรุงเทพ	HMPRO	บริษัท โฮม โปรดักส์ เซ็นเตอร์	ROBINS	บริษัท ห้างสรรพสินค้าโรบินสัน
BCH	บริษัท บางกอก เซ็น ฮอสปิทัล จำกัด	IRPC	บริษัท ไออาร์พีซี	SCC	บริษัท ปูนซิเมนต์ไทย จำกัด
BDMS	บริษัท กรุงเทพดุสิตเวชการ จำกัด	KBANK	ธนาคารกรุงไทย	SIRI	บริษัท เอสเอสไอ
BIGC	บริษัท บีซี ซูเปอร์เซ็นเตอร์	KCE	บริษัท เคซีอี อีเล็คโทรนิคส์	SPALI	บริษัท สุภาลัย
CK	บริษัท ช.การช่าง	KKP	ธนาคารเกียรตินาคิน	STEC	บริษัท ซี.ไอ.ไทย เอ็นจิเนียริงแอนด์คอนสตรัคชัน จำกัด
DCC	บริษัท โดนาสต์เซรามิก	KTB	ธนาคารกรุงไทย	TCAP	บริษัท ทุนธนชาต
DELTA	บริษัท เดลต้า อีเล็คโทรนิคส์ (ประเทศไทย)	LPH	บริษัท โรงพยาบาลลาดพร้าว จำกัด	TISCO	บริษัท ทีเอสไอไฟแนนเชียลกรุ๊ป
DRT	บริษัท กระเบื้องเคลือบตราเพชร	PACE	บริษัท เพช ดีเวลลอปเม้นท์ คอร์ปอเรชั่น	TMT	บริษัท ต้าแม็กไทย
EGCO	บริษัท ผลิตไฟฟ้า	PTT	บริษัท ปตท.	TOP	บริษัท ไทยออยล์
GFPT	บริษัท จีเอฟพีที	PTTGC	บริษัท พีทีที โกลบอล เคมิคอล		

### ระดับ 4: ได้รับการรับรอง (Certified)

ชื่อย่อ	ชื่อบริษัท	ชื่อย่อ	ชื่อบริษัท	ชื่อย่อ	ชื่อบริษัท
AAV	บริษัท เอเชีย เอวิชั่น	ERW	บริษัท ดี เยาวรัตน์ กรุ๊ป	SAPPE	บริษัท เซ็ปปี้ จำกัด
AP	บริษัท เอเชียเนชั่นเพอริออดี ดีเวลลอปเม้นท์	GLOW	บริษัท โกลว์ พลังงาน	SAWAD	บริษัท ศรีสวัสดิ์ พาวเวอร์ 1979 จำกัด
BA	บริษัท การบินกรุงเทพ จำกัด	GUNKUL	บริษัท กันกุลเอ็นจิเนียริง	SCB	ธนาคารไทยพาณิชย์
BANPU	บริษัท บ้านปู	ILINK	บริษัท อินเทอร์เน็ต คอมมิวนิเคชั่น	SCN	บริษัท สแกน อินเตอร์ จำกัด
BCP	บริษัท บางจากปิโตรเลียม	KTC	บริษัท บัตรกรุงไทย	SEAFSCO	บริษัท ซีพีเอฟ
BH	บริษัท โรงพยาบาลบำรุงราษฎร์	LH	บริษัท แลนด์แอนด์เฮ้าส์	SVI	บริษัท เอสวีไอ
BJCHI	บริษัท บีเจซี เอพี อินดัสทรี จำกัด	LPN	บริษัท แอล.พี.เอ็น. ดีเวลลอปเม้นท์	TASCO	บริษัท ทีพีไอเอสพี
CBG	บริษัท คาบวาทกรุ๊ป จำกัด	MAKRO	บริษัท สยามแม็คโคร	TKN	บริษัท ทีเอ็นเคเอ็นไอ พิวเอชแอนด์บี จำกัด
CENDEL	บริษัท เซ็นทรัลเทรดดิ้ง	MALEE	บริษัท มาเลียมพราน	TMB	ธนาคารทหารไทย
CHG	บริษัท โรงพยาบาลจุฬารัตน์ จำกัด	MINT	บริษัท ไมเนอร์ อินเตอร์เนชั่นแนล	TRT	บริษัท ทีวีไทย
CKP	บริษัท ซีเค พาวเวอร์ จำกัด	MODERN	บริษัท โมเดิร์นฟู้ดกรุ๊ป	TRUE	บริษัท ทรู คอร์ปอเรชั่น
CPF	บริษัท เจริญโภคภัณฑ์อาหาร	NOK	บริษัท สายการบินนกแอร์ จำกัด	TVO	บริษัท ทีวีเอ็มพีซี
CPN	บริษัท เซ็นทรัลพัฒนา	PTTEP	บริษัท ปตท. สำรวจและผลิตปิโตรเลียม		
DTAC	บริษัท โทีที แอ็คเซียส คอมมิวนิเคชั่น	PYLON	บริษัท ไพลอน		

### ระดับ 3: มีมาตรการป้องกัน (Established)

ชื่อย่อ	ชื่อบริษัท	ชื่อย่อ	ชื่อบริษัท	ชื่อย่อ	ชื่อบริษัท
BEM	บริษัท ทางด่วนและรถไฟฟ้ากรุงเทพ จำกัด	MTLS	บริษัท เมืองไทย ลิสซิ่ง จำกัด	SPRC	บริษัท สดาร์ ปิโตรเลียม วีพีเอ
CPALL	บริษัท ซีพี ออลล์	SCI	บริษัท เอสซีไอ ซิเมนต์ จำกัด		

### ไม่เปิดเผยหรือไม่มีนโยบาย

ชื่อย่อ	ชื่อบริษัท	ชื่อย่อ	ชื่อบริษัท	ชื่อย่อ	ชื่อบริษัท
AOT	บริษัท ท่าอากาศยานไทย	BPP	บริษัท บ้านปู เพาเวอร์ จำกัด	FN	บริษัท เอฟเอ็น แฟคเตอร์ เอช/เอช จำกัด
BCPG	บริษัท บีซีพีจี จำกัด	BTS	บริษัท บีทีเอส กรุ๊ป โฮลดิ้งส์	TPCH	บริษัท ทีพีซี เพาเวอร์โฮลดิ้ง จำกัด

ที่มา: [www.cgthailand.org](http://www.cgthailand.org)

Disclaimer: การเปิดเผยผลการประเมินดัชนีชี้วัดความคืบหน้าการป้องกันความเสี่ยงต่อการทุจริตคอร์รัปชัน (Anti-Corruption Progress Indicators) ของบริษัทจดทะเบียนในตลาดหลักทรัพย์แห่งประเทศไทยที่จัดทำโดยสถาบันที่ เกี่ยวข้องซึ่งมีการเปิดเผยโดยสำนักงานคณะกรรมการกำกับหลักทรัพย์และตลาดหลักทรัพย์ เป็นการดำเนินการตามนโยบายและตามแผนพัฒนาความยั่งยืนสำหรับบริษัทจดทะเบียน โดยผลการประเมินดังกล่าว สถาบันที่เกี่ยวข้องอาจมี ข้อมูลที่ได้รับจากบริษัทจดทะเบียนที่บริษัทจดทะเบียนได้ระบุในแบบแสดงข้อมูลเพื่อการประเมิน Anti-Corruption ซึ่งได้อ้างอิงข้อมูลมาจากแบบแสดงรายการข้อมูลประจำปี (แบบ 56-1) รายงานประจำปี (แบบ 56-2) หรือในเอกสารและ หรือรายงานอื่นที่เกี่ยวข้องของบริษัทจดทะเบียนแล้วแต่กรณี ดังนั้น ผลการประเมินดังกล่าวจึงเป็นการนำเสนอในมุมมองของสถาบันที่เกี่ยวข้องซึ่งเป็นบุคคลภายนอก โดยมีได้เป็นการประเมินการปฏิบัติของบริษัทจดทะเบียนในตลาด หลักทรัพย์แห่งประเทศไทย และมีได้ใช้ข้อมูลภายในเพื่อการประเมิน

เนื่องจากผลการประเมินดังกล่าวเป็นเพียงผลการประเมิน ณ วันที่ปรากฏในผลการประเมินเท่านั้น ดังนั้น ผลการประเมินจึงอาจเปลี่ยนแปลงได้ภายหลังวันดังกล่าว หรือเมื่อข้อมูลที่เกี่ยวข้องมีการเปลี่ยนแปลง ทั้งนี้ บริษัทหลักทรัพย์ เคจีไอ (ประเทศไทย) จำกัด (มหาชน) มิได้ยืนยัน ตรวจสอบ หรือรับรองความถูกต้องครบถ้วนของผลการประเมินดังกล่าวแต่อย่างใด

<https://www.kgiworld.co.th>

หมายเหตุ: 1. \*บริษัทอาจเป็นผู้ถือใบสำคัญแสดงสิทธิอนุพันธ์บนหลักทรัพย์นี้ / 2. เป้าพื้นฐาน หมายถึง ราคาเป้าหมายเชิงพื้นฐาน (Forecasted 12M Target price) ที่อ้างอิงจากบทวิเคราะห์ที่ปัจจัยพื้นฐานฉบับล่าสุดของฝ่ายวิจัย / 3. เป้า Consensus หมายถึง ค่าเฉลี่ย ของราคาเป้าหมายพื้นฐานที่จัดทำโดย Bloomberg Consensus หรือ IAA Consensus

#### Disclaimer

บริษัทหลักทรัพย์ เคจีไอ (ประเทศไทย) จำกัด (มหาชน) ("บริษัท") มิได้ให้การรับรองใดๆ ถึงความถูกต้องและแท้จริงของข้อมูลในเอกสารนี้ ("ข้อมูล") ดังนั้นไม่ว่าจะด้วยเหตุใดก็ตาม บริษัทไม่ขอ รับผิดชอบต่อความเสียหายในรายได้ หรือผลประโยชน์ใดๆ ทั้งทางตรงและทางอ้อมที่เกิดขึ้นจากการใช้ ข้อมูล และข้อมูลนี้มิได้จัดทำขึ้นเพื่อการชักชวนหรือชี้แนะให้ซื้อขายหลักทรัพย์ใดๆ ทั้งนี้ข้อมูลถูก จัดทำขึ้นจากแหล่งข้อมูลที่เป็นปัจจุบันและ บริษัทสงวนสิทธิในการแก้ไขข้อความใดๆ ในเอกสารนี้โดยมิต้องออกกล่าวอ้างหน้า