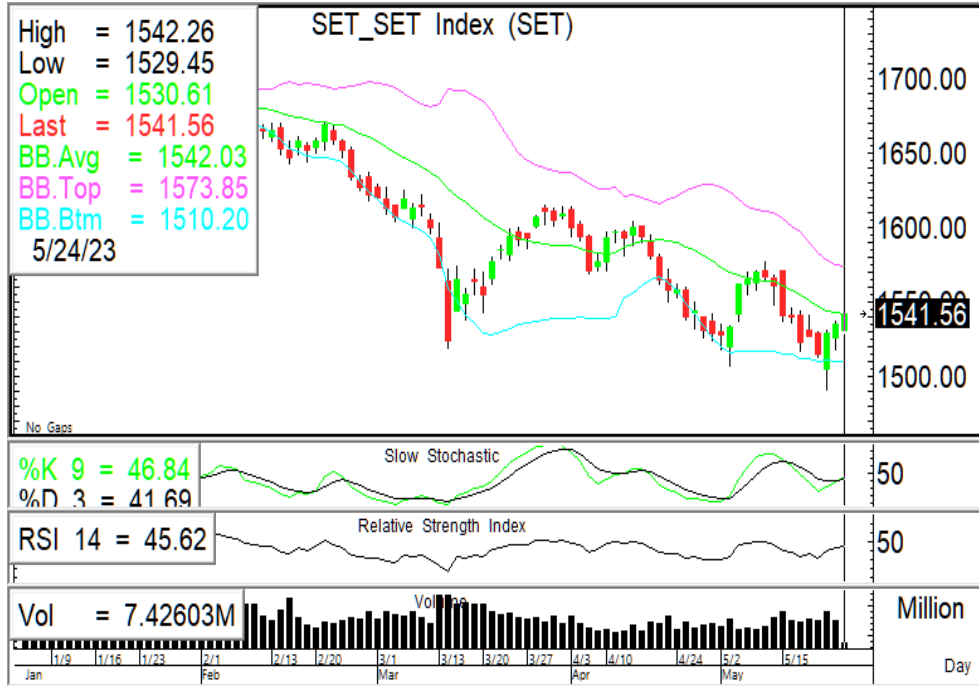


## SET INDEX

## ติดตามประเด็นพาดานหนี้รัฐ



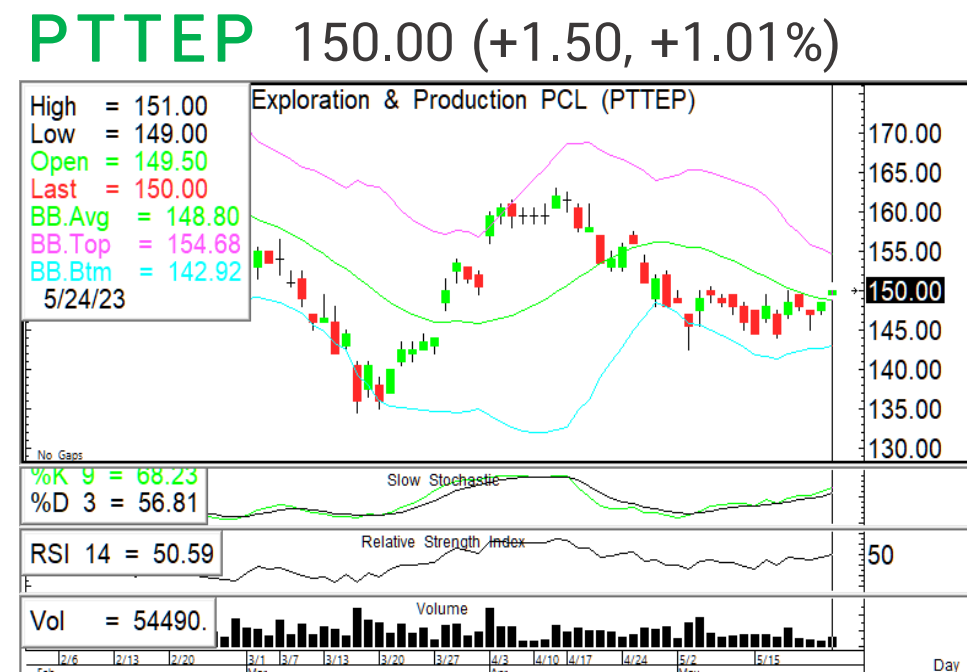
**SET Index...** ดัชนีภาคเช้าปรับตัวขึ้น โดยมีแรงซื้อกลับเข้ามาในหุ้น Big cap. แม้ว่าจะยังต้องรอความชัดเจนเกี่ยวกับการปรับเพิ่มพาดานหนี้ระหว่างปธน.ไบเดนและนายแมคคาร์ธี ด้านปัจจัยในประเทศยังรอการจัดตั้งรัฐบาลว่าจะสำเร็จลุล่วงไปได้หรือไม่ ขณะที่มองว่าดัชนี ณ ปัจจุบัน ยังมี valuation ที่น่าสนใจ โดยวันนี้ ส.อ.ท.เผยยอดส่งออกรถยนต์สำเร็จรูปในเดือน เม.ย.66 อยู่ที่ 79,940 คัน เพิ่มขึ้น 43.53% YoY แต่ลดลง 18.74%QoQ มูลค่าการส่งออก 50,164.31 ล้านบาท เพิ่มขึ้น 49.83%YoY

แนวรับ	1530	1520
แนวต้าน	1542	1555

**กลยุทธ์การลงทุน...** ดัชนีเปิดออกด้านข้างแล้วปรับตัวขึ้น มีแนวต้านทดสอบที่ 1542 /1555 ระหว่างวันให้เน้นยืนที่แนวรับ 1530 /1520

## ASL Picks

## ORI – PTTEP



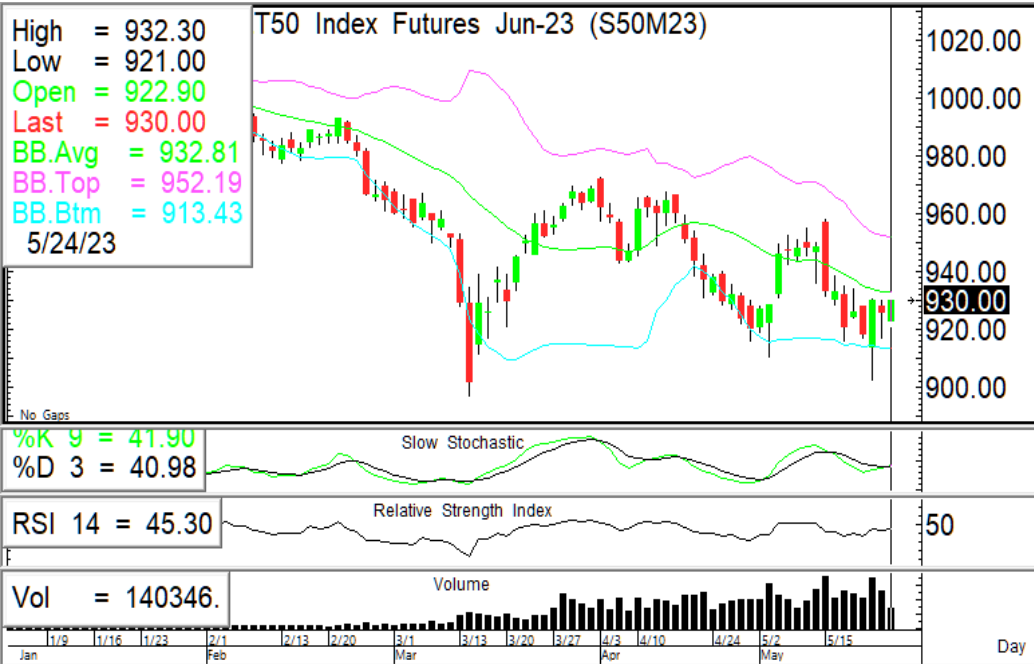
ปรับตัวขึ้นมีโอกาสกลับตัวทดสอบแนวต้าน 11.00/11.30 แนวรับ 10.50-10.30 หนุนด้วย RSI เริ่มขึ้น + Slow sto. มีแนวโน้มตัดขึ้น

เปิดขึ้นเหนือกลุ่ม EMAมั่นคง ปรับตัวขึ้นมีแนวต้านที่ 151/153 แนวรับ 148.50-148 หนุนด้วย RSI + Slow sto. ที่ขึ้น

แนวรับ		แนวต้าน		ตัดขาดทุน	แนวรับ		แนวต้าน		ตัดขาดทุน
10.50	10.30	11.00	11.30	10.50	148.50	148	151	153	148

## S50M23

## Trading ในกรอบ 920-935



🎯 **ภาพทางเทคนิค** ดัชนีแกว่งตัวออกด้านข้าง ในกรอบ 920-935 แนวรับ 925/920 แนวต้าน 935/940

🎯 **กลยุทธ์:** ระหว่างวันให้ Trading ในกรอบ 920-935

**แนวรับ**

**แนวต้าน**

**จุดพิจารณา**

925

920

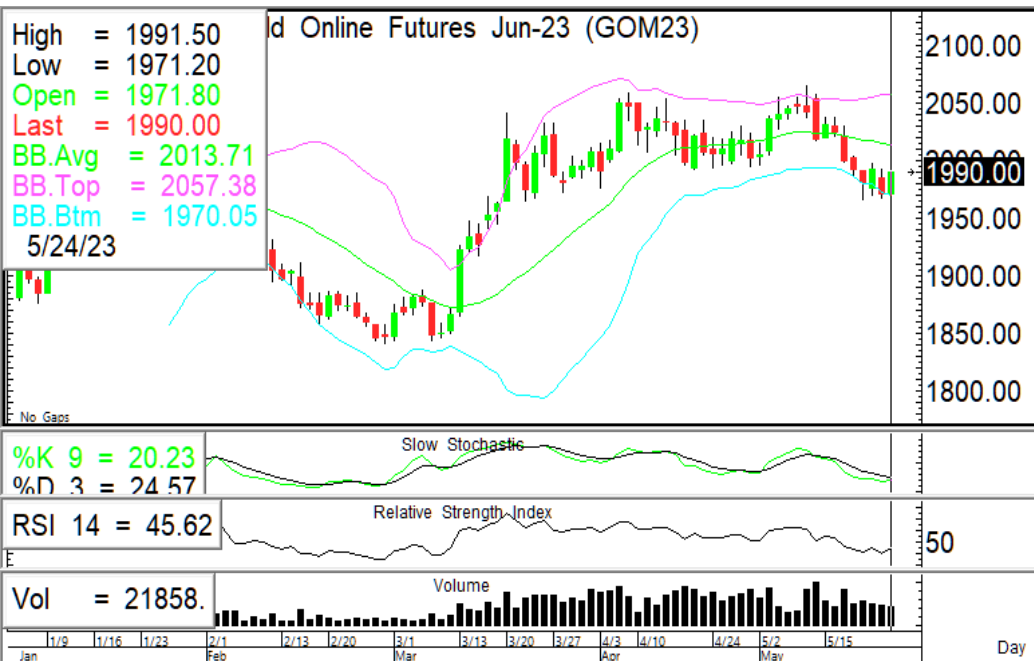
935

940

920

## GOM23

## Trading ในกรอบ 1965-2000



🎯 **ภาพทางเทคนิค** ราคาแกว่งตัวออกด้านข้าง ในกรอบ 1965-2000 แนวรับ 1975/1965 แนวต้าน 1990/2000

🎯 **กลยุทธ์:** Trading ในกรอบ 1965-2000 แต่หากต่ำกว่า 1965 ลงมาให้เปิด short

**แนวรับ**

**แนวต้าน**

**จุดพิจารณา**

1975

1965

1990

2000

1965

ASL Research Team

ธวัชชัย อิศวรไชย  
เลขทะเบียน 000710

ปณณวิชัย ฤทธาสรินันท์  
เลขทะเบียน 101198  
+662 5081567 Ext 3516

ชุตินธร วิกุลศุภภัก  
เลขทะเบียน 095151  
+662 5081567 Ext 3217

ภัทรดนัย จตุรพร  
ผู้ช่วยนักวิเคราะห์