

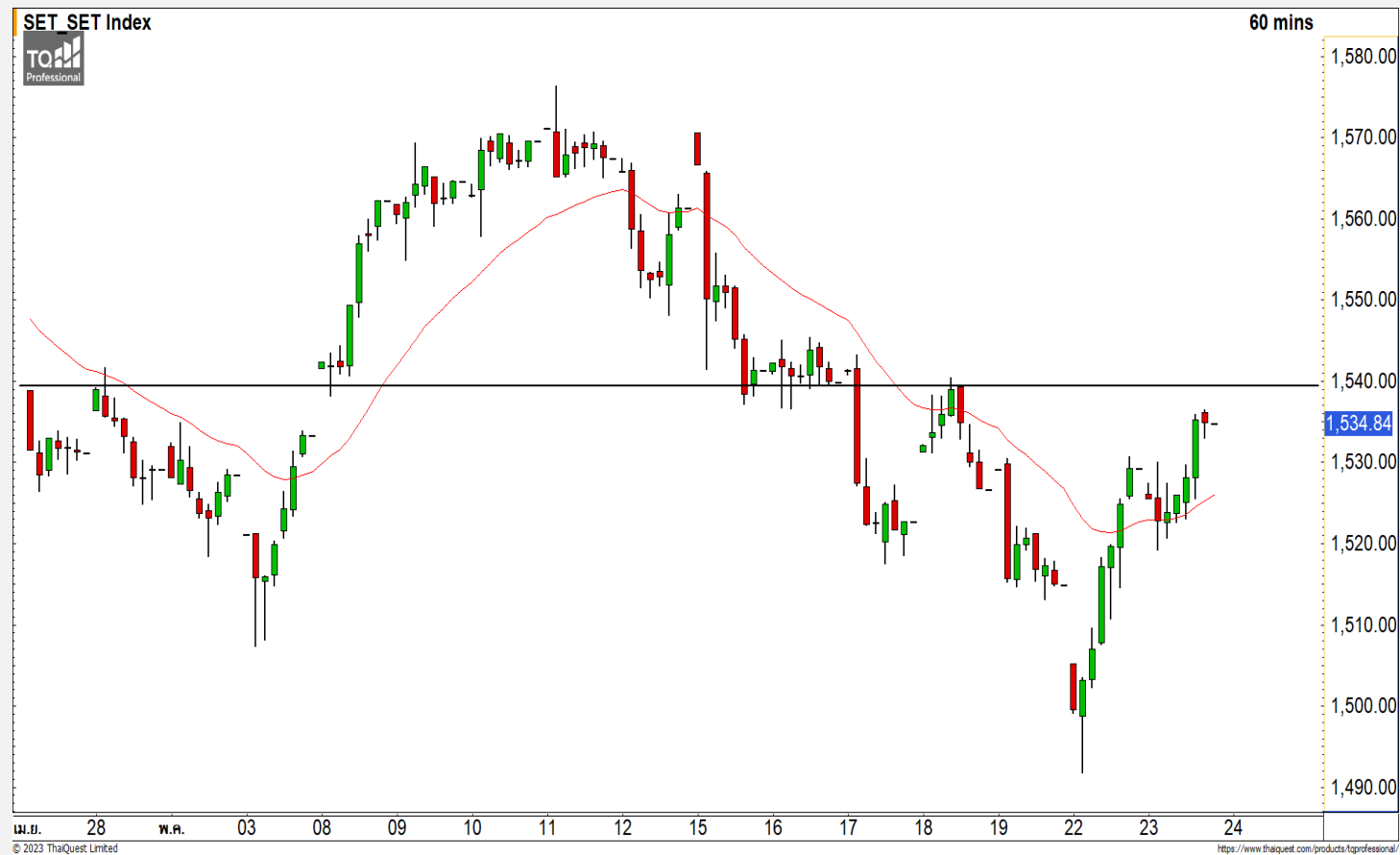


## SET INDEX

พื้นที่ขึ้นทดสอบแนวต้าน 1540  
จุดหลังยืนเหนือ 1532 จุดได้

วานนี้ดัชนีปิดที่ระดับ 1534.84 จุด  
(+5.60 จุด)

ภาพทางเทคนิคราย 60 นาที วานนี้ดัชนีพักตัวลงมาที่แนวรับ 1520 จุดและสามารถประคองตัวให้ไม่หลุดแนวรับดังกล่าวได้และพื้นที่ขึ้นมาผ่านแนวต้าน 1532 จุด ดึงรอบของการฟื้นตัวระยะสั้นขึ้นทดสอบแนวต้านที่ 1540 จุดเข้ามา แต่มองดัชนียังมีโอกาสที่จะไม่ผ่านแนวต้านดังกล่าวและพักตัวสลับลงมาได้



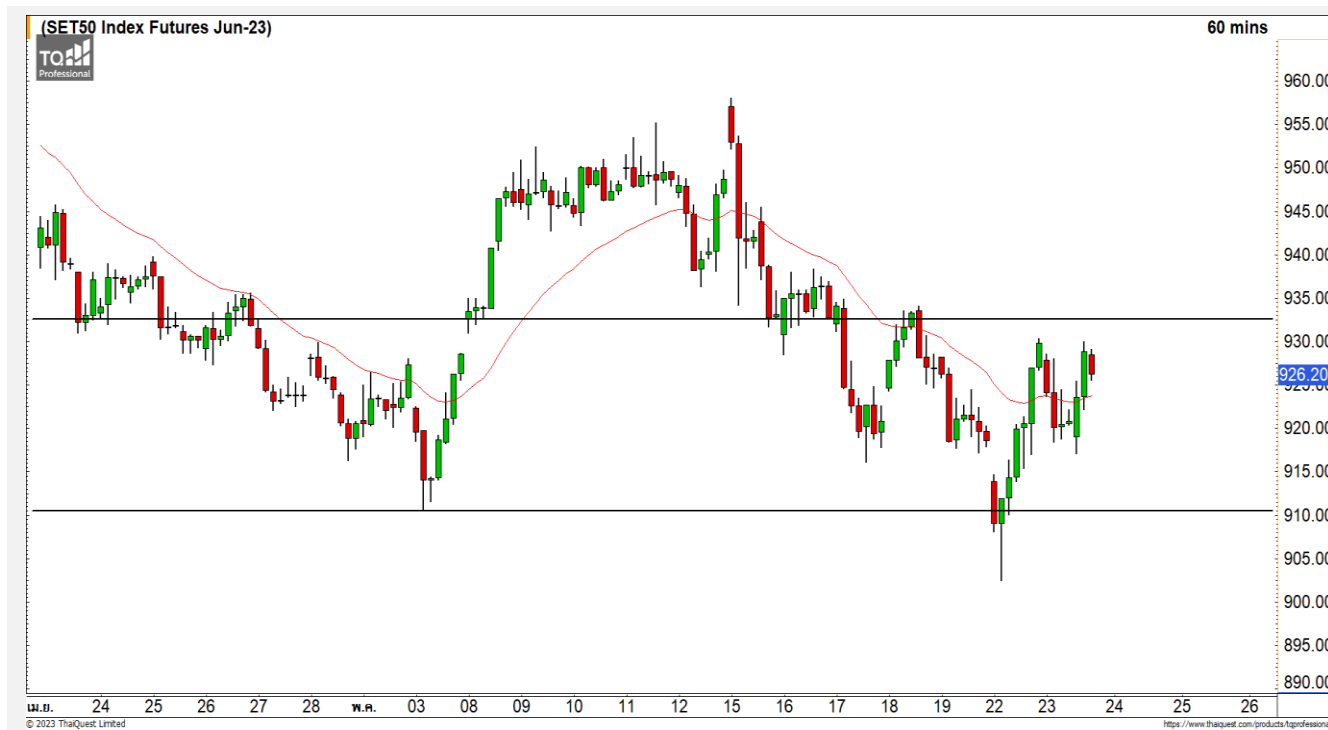
## Technical Review

- S50M23 : มีโอกาสพักตัวสลับหลังติดแนวต้าน 932 จุด
- Momentum Trading : NCAP,BCP
- Swing Trading : PTT,AWC

แนวรับ	1530-32	1520
แนวต้าน	1540	1550

ทีมนักวิเคราะห์ | ณัฐวุฒิ ศิริแสงชัยกุล  
เลขที่ทะเบียน : 057116  
02-646-9877

# SET50 Index Futures



## มีโอกาสพักตัวสลับหลังติดแนวต้าน 932 จุด

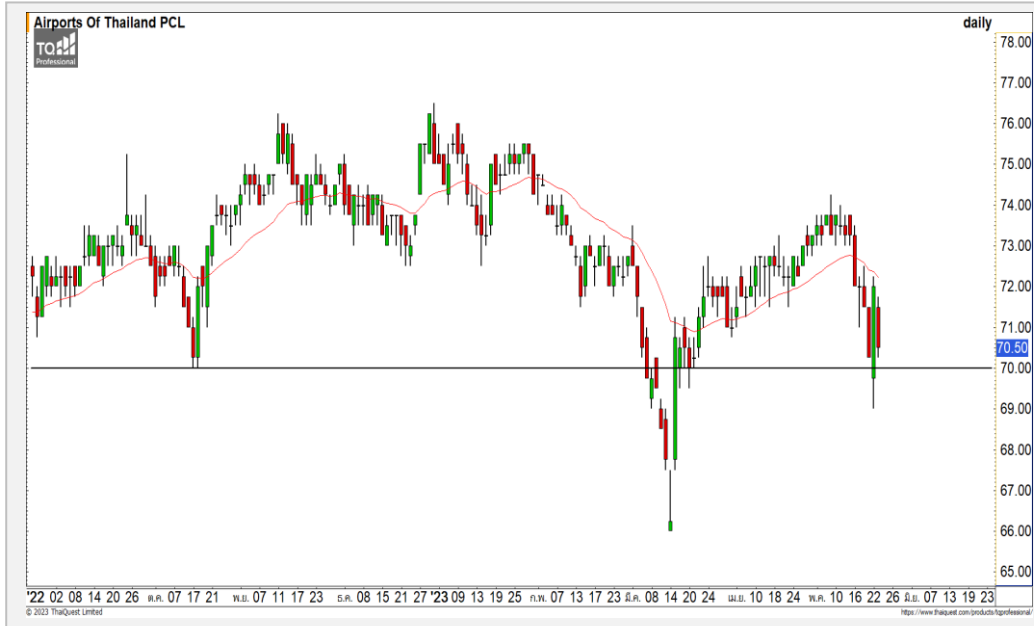
23 พ.ค. 66 นักลงทุนต่างชาติ Short สุทธิ 4,011 สัญญา  
 ค่า Basis ของ S50M23 อยู่ที่ระดับ -2.01 จุด  
 ภาพทางเทคนิคราย 60 นาที วานนี้ดัชนีพักตัว ลงทดสอบแนวรับ 918 จุด และสามารถฟื้นตัวกลับ ขึ้นมาได้ตามที่ประเมินไว้ แต่การฟื้นตัวของดัชนีไม่สามารถทะลุผ่านแนวต้าน 932 จุด ทำให้ดัชนีมีโอกาสที่จะพักตัวสลับลงมา โดยมีแนวรับที่ระดับเดิมที่ 918-920 จุดและคาดดัชนีสามารถประคองตัวไม่หลุดระดับดังกล่าวได้

## กลยุทธ์ S50M23

- พอร์ต Long ต้นทุนที่ 918 จุด ปิดทำกำไรครั้งหนึ่งที่ 925 จุดไปแล้ว ถือรอทำกำไรที่ครั้งที่เหลือที่ 932 จุด ตัดขาดทุนกรณีหลุด 910 จุด

แนวรับ		แนวต้าน		
Contracts	Long	Short	Net	YTD
918-920	910	932	938	
Institution	38,430	37,705	725	52,004
Foreign	84,250	88,261	-4,011	-200,610
Local	171,065	167,779	3,286	148,606

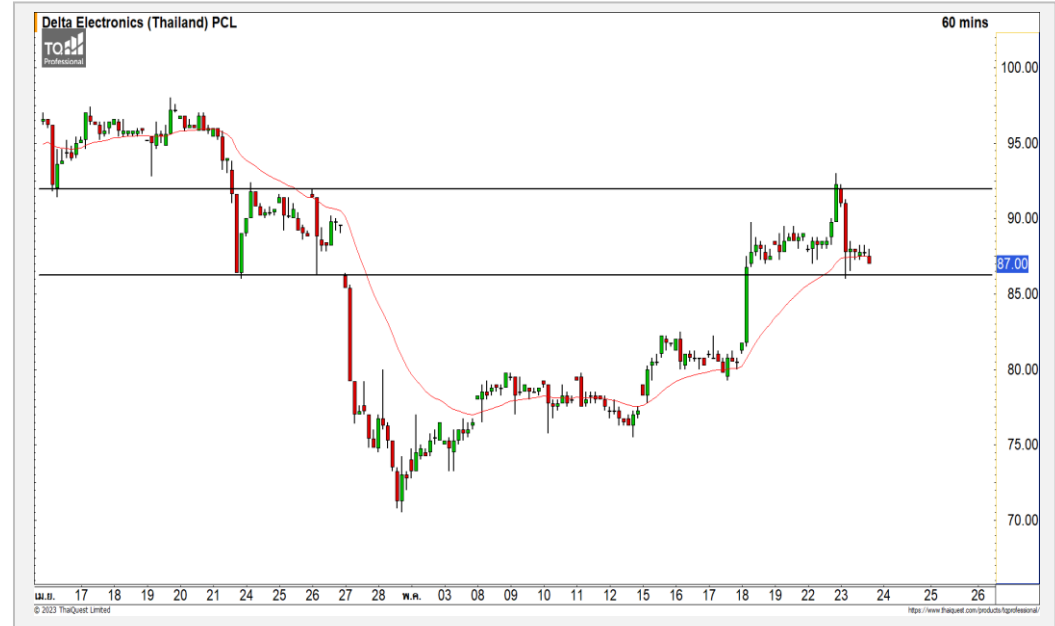
AOT



	Level 1	Level 2
<b>Support</b>	70	69
<b>Resistance</b>	72	74

**AOT** : ราคากำลังอยู่ในรอบของการพักตัวสร้างฐานที่แนวรับบริเวณ 69-70 บาท มองราคามีโอกาสสร้างฐานและฟื้นตัวกลับขึ้นทดสอบแนวต้านแรกที่ 72 บาท

DELTA



	Level 1	Level 2
<b>Support</b>	86	82.50
<b>Resistance</b>	92	94

**DELTA** : ในภาพราย 60 นาที ราคาพักตัวลงมาจกแนวต้าน 92 บาท โดยมีแนวรับแรกที่ 86 บาทและหากหลุดลงมาจะเสี่ยงต่อการพักตัวต่อเนื่องอีกครั้งที่แนวรับถัดมาที่ 82.50 บาท

# Momentum Trading

NCAP

<b>Support</b>	5.00
<b>Resistance</b>	5.30/5.50
<b>Stop loss</b>	4.80

## คำแนะนำระยะสั้น (BUY)

ราคาปรับตัวขึ้นผ่านแนวต้านหลักที่ 5.00 บาท เป็นการทำให้ราคาเริ่มกลับมามีทิศทางหลักที่เป็นขาขึ้น มองราคาอยู่ในรอบของการปรับตัวต่อเนื่อง วางแนวต้านถัดไปที่ 5.30 บาทและ 5.50 บาท



BCP

<b>Support</b>	31.50
<b>Resistance</b>	32.50-33.25
<b>Stop loss</b>	30

## คำแนะนำระยะสั้น (BUY)

ราคาปรับตัวขึ้นปิดเหนือแนวต้านแรก ที่ 31.50 บาทขึ้นมาด้วยปริมาณการซื้อขายที่หนาแน่น ดึงรอบของการปรับตัวระยะสั้นเข้ามา วางแนวต้านถัดไปที่ 32.50-33.25 บาท



# Swing Trading



Support	31
Resistance	32.50-33
Stop loss	30.25

## คำแนะนำระยะสั้น (BUY)

ราคามีทิศทางหลักที่แกว่งตัวในกรอบ Sideway Up โดยล่าสุดราคากำลังพักตัว ลงมาที่แนวรับของกรอบที่ 31 บาท สามารถใช้เป็นจังหวะเข้าเล่นรอบได้

PTT



Support	5.15
Resistance	5.50
Stop loss	4.96

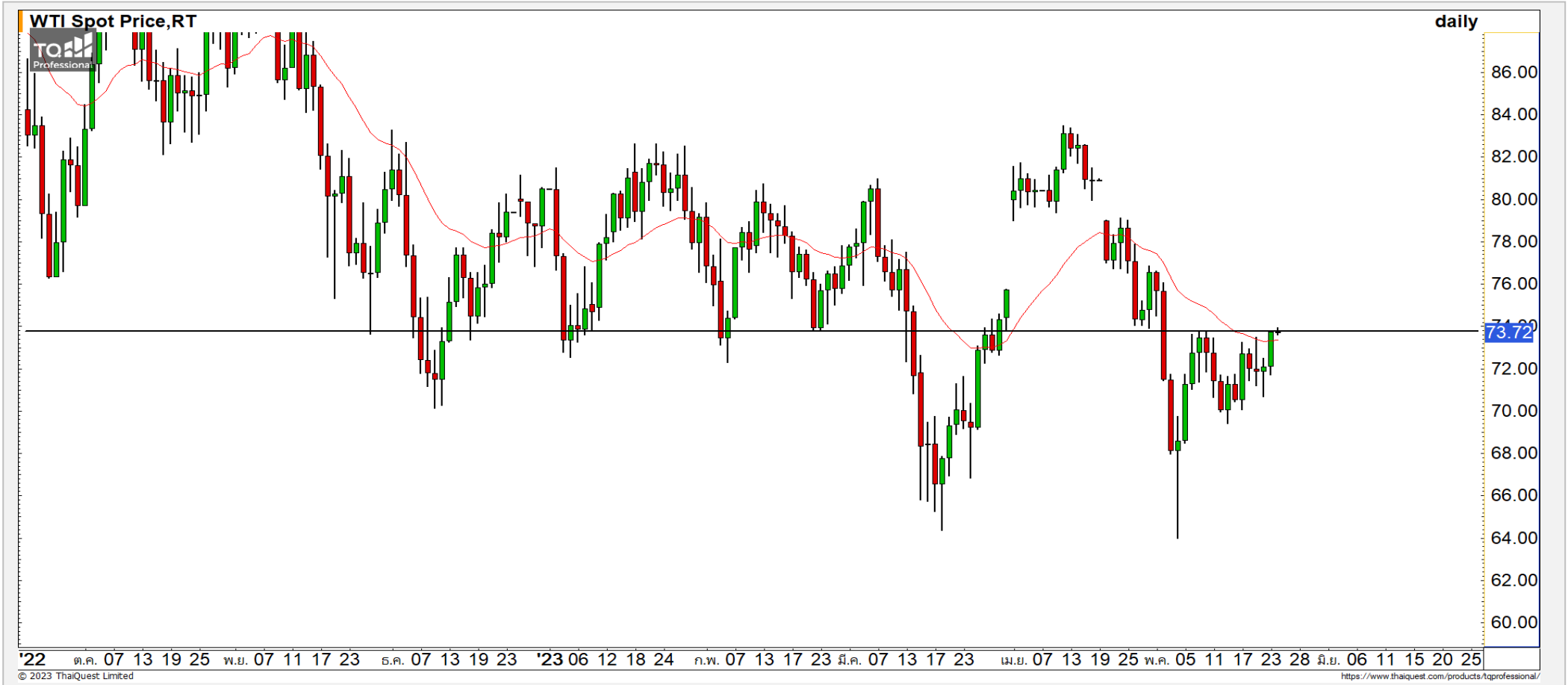
## คำแนะนำระยะสั้น (BUY)

ราคาพักตัวต่อเนื่องลงมาที่แนวรับหลักที่ 5.10 บาทซึ่งเป็นฐานของปีที่ผ่านมา และเริ่มเห็นแรงซื้อกลับเข้ามา วางแนวต้านรอทดสอบที่ 5.50 บาท

AWC

# COMMODITY MARKET

## Crude Oil (WTI)



**แนวรับ**

70

68

**แนวต้าน**

76.50

79

ราคาน้ำมันดิบ WTI พุ่งตัวขึ้นมาเป็นเหนือแนวต้านแรกที่ 73 ดอลลาร์ ดึงรอบของการฟื้นตัวระยะสั้นขึ้นทดสอบแนวต้านถัดไปที่ 76.50 ดอลลาร์เข้ามา

# Gold Futures

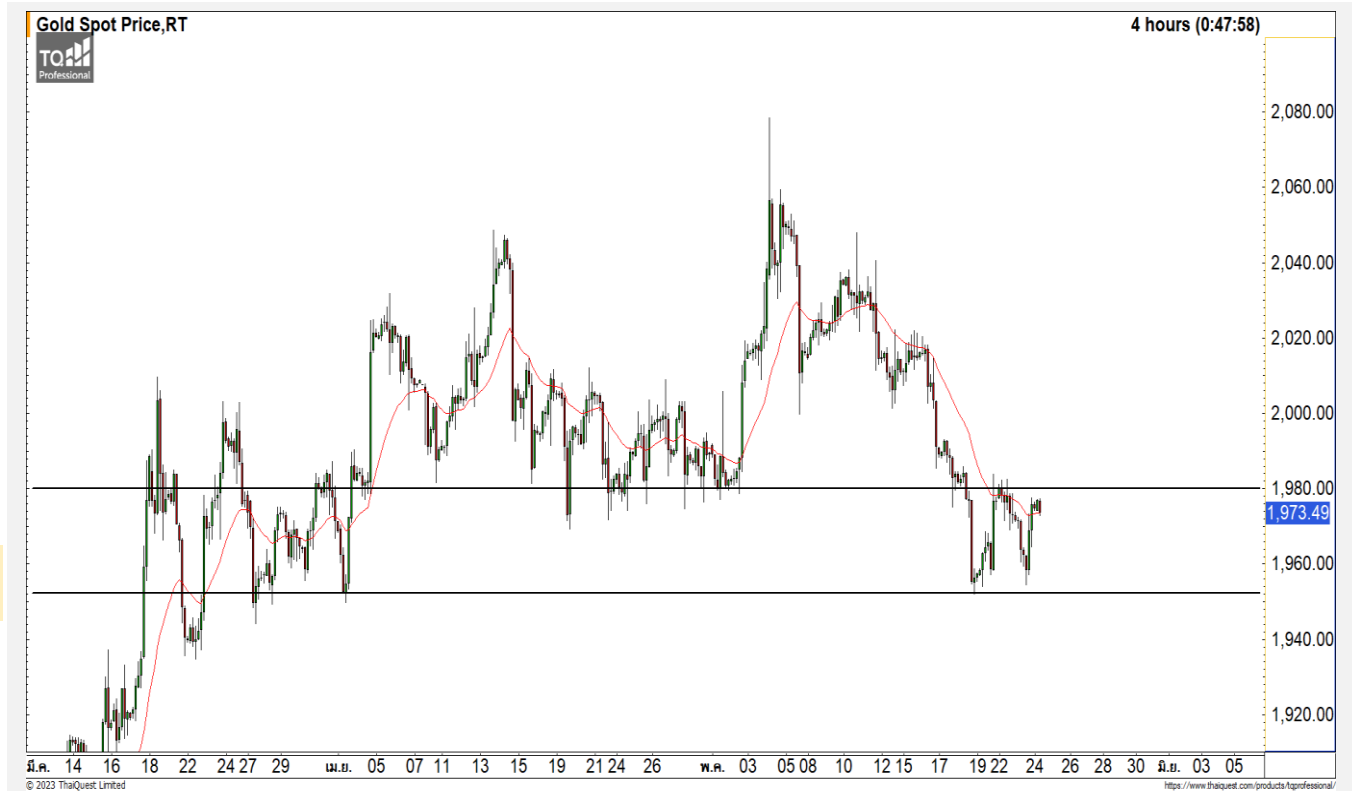
## แกว่งตัวในรอบ 1950-1980 ดอลลาร์ เพื่อสร้างฐาน

ภาพทางเทคนิคของราคาทองคำราย 240 นาที คำคืนที่ผ่านมาราคาทองคำร่วงใกล้แนวรับหลักที่ 1950 ดอลลาร์ และสามารถฟื้นตัวกลับขึ้นมาได้ตามที่ประเมินไว้ มองราคาทองคำยังมีทิศทางเดิมคือแกว่งตัวออกด้านข้าง ในกรอบ 1950-1980 ดอลลาร์เพื่อสร้างฐาน

### คำแนะนำระยะสั้น GOM23

- พอร์ตว่างและ Wait and See

วันที่ 23 พ.ค. 2023  
กองทุน SPDR ขายทองคำ 2.60 ตัน  
ไว้ที่ระดับ 941.29 ตัน



	แนวรับ		แนวต้าน		
	1950	1940	1980	2000	
<b>Contracts</b>		<b>Long</b>	<b>Short</b>	<b>Net</b>	<b>YTD</b>
<b>Institution</b>		488	1,019	-531	-3,362
<b>Foreign</b>		13,356	17,750	-4,394	-10,816
<b>Local</b>		16,408	11,483	4,925	14,178

**DISCLAIMER:** รายงานฉบับนี้จัดทำโดยบริษัทหลักทรัพย์ ฟินันเซีย ไซรัส จำกัด (มหาชน) "บริษัท" ข้อมูลที่ปรากฏในรายงานฉบับนี้ถูกจัดทำขึ้นบนพื้นฐานของแหล่งข้อมูลที่เชื่อว่าหรือควรเชื่อว่ามีที่น่าเชื่อถือ และ5ความถูกต้อง อย่างไรก็ตามบริษัทไม่รับรองความถูกต้องครบถ้วนของข้อมูลดังกล่าว ข้อมูลและความเห็นที่ปรากฏอยู่ในรายงานฉบับนี้อาจมีการเปลี่ยนแปลง แก้ไข หรือเพิ่มเติมได้ตลอดเวลาโดยไม่ต้องแจ้งให้ทราบล่วงหน้า บริษัทไม่มีความประสงค์ที่จะชักจูงหรือชี้ชวนให้ผู้ลงทุน ลงทุนซื้อหรือขายหลักทรัพย์ตามที่ปรากฏในรายงานฉบับนี้ รวมทั้งบริษัทไม่ได้รับประกันผลตอบแทนหรือราคาของหลักทรัพย์ตามข้อมูลที่ปรากฏแต่อย่างใด บริษัทจึงไม่รับผิดชอบความเสียหายใดๆ ที่เกิดขึ้นจากการนำข้อมูลหรือความเห็นในรายงานฉบับนี้ไปใช้ไม่ว่ากรณีใดก็ตาม ผู้ลงทุนควรศึกษาข้อมูลและใช้ดุลยพินิจอย่างรอบคอบในการตัดสินใจลงทุน

บริษัทขอสงวนลิขสิทธิ์ในข้อมูลและความเห็นที่ปรากฏอยู่ในรายงานฉบับนี้ ห้ามมิให้ผู้ใดนำข้อมูลและความเห็นในรายงานฉบับนี้ไปใช้ประโยชน์ คัดลอก คัดแปลง ทำซ้ำ นำออกแสดงหรือเผยแพร่ต่อสาธารณชนไม่ว่าทั้งหมดหรือบางส่วน โดยไม่ได้รับอนุญาตเป็นลายลักษณ์อักษรจากบริษัทล่วงหน้า การลงทุนในหลักทรัพย์มีความเสี่ยง ผู้ลงทุนควรศึกษาข้อมูลและพิจารณาอย่างรอบคอบก่อนการตัดสินใจลงทุน

บริษัทหลักทรัพย์ ฟินันเซีย ไซรัส จำกัด (มหาชน) อาจเป็นผู้ดูแลสภาพคล่อง (Market Maker) และผู้ออกใบสำคัญแสดงสิทธิอนุพันธ์ (Derivative Warrants) บนหลักทรัพย์ AAV, ADVANC, AEONTS, AMATA, ANAN, AOT, AP, BANPU, BBL, BCH, BCP, BCPG, BDMS, BEAUTY, BEC, BEM, BGRIM, BH, BJC, BLAND, BPP, BTS, CBG, CENTEL, CHG, CK, CKP, COM7, CPALL, CPF, CPN, DELTA, DTAC, EA, EGCO, EPG, ERW, ESSO, GFPT, GLOBAL, GPSC, GULF, GUNKUL, HANA, HMPRO, INTUCH, IRPC, IVL, JAS, JMT, KBANK, KCE, KKP, KTB, KTC, LH, MAJOR, MBK, MEGA, MINT, MTC, ORI, OSP, PLANB, PRM, PSH, PSL, PTG, PTT, PTTEP, PTTGC, QH, RATCH, ROBINS, RS, SAWAD, SCB, SCC, SGP, SIRI, SPALI, SPRC, STA, STEC, SUPER, TASCOS, TCAP, THAI, THANI, TISCO, TKN, TMB, TOA, TOP, TPIPP, TRUE, TTW, TU, TVO, WHA และ SET50 Future โดยบริษัทฯ อาจจัดทำบทวิเคราะห์ของหลักทรัพย์อ้างอิงดังกล่าว ดังนั้น นักลงทุนควรศึกษารายละเอียดในหนังสือชี้ชวนของใบสำคัญแสดงสิทธิอนุพันธ์ดังกล่าวก่อนตัดสินใจลงทุน

หมายเหตุ: ประธานกรรมการของบริษัทหลักทรัพย์ ฟินันเซีย ไซรัส จำกัด (มหาชน) ดำรงตำแหน่งเป็นกรรมการของบริษัท ทรู คอร์ปอเรชั่น จำกัด (มหาชน)

Remark : FSS's Chairman is a TRUE's director.