



Globlex Group

22 September 2023

# AFTERNOON CALL ACTION NOTES

By Globlex Research Department

## ดัชนี SET ปิดภาคเช้า

Close	1,521.76	Value	33,079 ลบ.
Change	+7.5	%Change	+0.50%

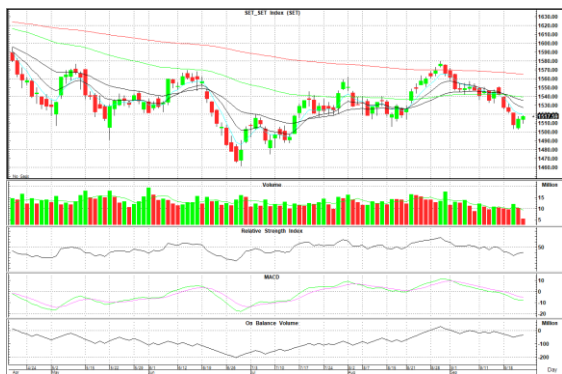
### สรุปภาวะตลาดภาคเช้า

ตลาดหุ้นในภาคเช้า ดัชนีอ่อนตัวลงในช่วงแรก ก่อนที่จะมีแรงซ็อกกลับทำให้ดัชนีปรับตัวขึ้นราว +8 จุด จากแรงซื้อหุ้นกลุ่มพลังงาน อิเล็กทรอนิกส์ และไอซีที ส่วนแรงขายมากในหุ้นกลุ่มธนาคาร หลังจากมีโบรกต่างชาติ Downgrade ราคาเหมาะสมหุ้น SCB ส่งผลให้ดัชนี SET Index ปิดตลาดที่ 1,521.76 จุด +7.50 จุด +0.50% มูลค่าการซื้อขาย 33,079 ลบ.

### แนวโน้มภาคบ่าย

ดัชนีปรับตัวขึ้นต่อตามปัจจัยทางเทคนิค แต่ปริมาณการซื้อขายที่ลดลงทำให้การรื้อवादเป็นไปอย่างจำกัด นอกจากนี้ยังมีปัจจัยกดดันเฉพาะตัวจาก SCB และนักลงทุนขายลดความเสี่ยงก่อนหยุดสุดสัปดาห์

แนวรับ 1,510 แนวต้าน 1,525



## Technical Insight

**MINT** รับ 31.00 บาท / ต้าน 33.00 – 37.00 บาท / Cut loss 30.00 บาท

ราคาปิด 32.00 บาท

Rebound ขึ้นจากระดับ Bottom พร้อม Volume เพิ่มขึ้นชัดเจน และ MACD เพิ่งพลิกตัด Signal Line หากผ่าน EMA-75 ที่ 33.00 บาท จะมีต้านถัดไปแถว 37.00 บาท

**APURE** รับ 4.84 บาท / ต้าน 5.10 – 5.30 บาท / Cut loss 4.80 บาท

ราคาปิด 4.96 บาท

ทำแท่งเทียนเขียวยาวเป็นสัญญาณบวก โดยมีปริมาณซื้อขายเพิ่มขึ้นอย่างมีนัยสำคัญ และ Slow Sto. เพิ่งส่งสัญญาณซื้อ หากผ่าน EMA-200 ที่ 5.10 บาท ลุ้นทดสอบที่ 5.30 บาท

### ข่าวสำคัญช่วงเช้า

- ภาวะตลาดเงินบาท: เปิด 36.13 แข็งค่าสอดคล้องภูมิภาค ตลาดรอปัจจัยใหม่จับตามลประชุม BOJ
- สศก. เผยเอเอ็นไอยูทำผลผลิตข้าวนาปี 66/67 ลด ราคา-ทิศทางส่งออกสดใส
- SCB ร่วงหนัก เจอโบรกนอก Downgrade หั่นเป้าเหลือ 98 บาท-โบรกไทยเชียร์สวน
- WIN ทำดีแลกลูกหุ้นบ.ร่วมทุนเข้าถือหุ้น "บางปะกง โซล่าฯ" เพิ่มเป็น 25.43%
- WP ควักเงิน 60 ลบ.รอซื้อหุ้นคืนหนุนความเชื่อมั่น พร้อมยื่นยอดขายปีนี้ได้ตามเป้า 8 แสนตัน
- BGRIM รุกเพิ่มประสิทธิภาพโรงไฟฟ้า SPP พร้อมเร่งเครื่องขยายพอร์ตพลังงานทดแทน
- ADVANC บวก เก็งบ Q3/66 โตแกร่ง-กสทช.ใกล้เคาะดีล 3BB เพิ่มอัปเดต
- SPRC บวกนำกลุ่มโรงกลั่น รับ sentiment รัสเซียระงับส่งออกน้ำมันทำชีพหลายตั้งตัวจาก

ที่มา : สำนักข่าวอินโฟเควสท์

นักวิเคราะห์ 02-6725999  
 วิลาสินี บุญมาสูงทรง ext.5937  
 วัชรินทร์ จงยรรยง ext.5936  
 ณัฐวุฒิ วงศ์เยาวรักษ์ ext.5805  
 สลักบุญ วงศ์อัครเดช ext.7287

ผู้ช่วยนักวิเคราะห์  
 ปณชัย กฤตธนชัย

Disclaimer : ข้อมูลในรายงานนี้เป็นข้อมูลที่มีการเปิดเผยต่อสาธารณะซึ่งนักลงทุนสามารถเข้าถึงได้โดยทั่วไป และเป็นข้อมูลที่เชื่อว่าน่าเชื่อถือได้ ความคิดเห็นที่ปรากฏอยู่ในรายงานนี้เป็นเพียงการนำเสนอในมุมมองของบริษัทและเป็นความคิดเห็น ณ วันที่ที่ปรากฏในรายงานเท่านั้น ซึ่งอาจเปลี่ยนแปลงได้ภายหลังวันดังกล่าว โดยบริษัทไม่จำเป็นต้องแจ้งให้สาธารณชนหรือนักลงทุนทราบ รายงานนี้จัดทำขึ้นเพื่อเผยแพร่ข้อมูลให้แก่กลุ่มทุนเท่านั้น บริษัทไม่รับผิดชอบต่อการนำข้อมูลหรือความคิดเห็นใดๆไปใช้ในธุรกรรม ดังนั้นนักลงทุนจึงควรใช้ดุลพินิจในการพิจารณาตัดสินใจการลงทุน นอกจากนี้ บริษัท หรือ บริษัทในกลุ่มของบริษัทอาจมีส่วนเกี่ยวข้องกับผลประโยชน์ใดๆกับบริษัทใดๆที่ถูกลำดับถึงในรายงานนี้ก็ได้