

SET50 FUTURE



Volume			
19-May-23	Institution	Foreign	Retail
Long	35,421	64,701	141,240
Short	33,758	89,416	118,188
Net	1,663	-24,715	23,052
Accumulated Net 1W	2,507	-17,545	15,038
Accumulated Net 1M	4,406	-64,214	59,808

Product

S50M23

Support

A 917.00
 913.40

Resistance

924.50
 B 921.40

Basis

-0.9

Technical View

แนวโน้ม **กลับตัวเป็นขาลง**

คำแนะนำ Action

- กรณีมองขึ้น รอราคา Breakout แนวต้าน B ใช้เป็นจุด เปิด Long และใช้จุด B เป็น Stop Loss / รอราคาย่อพักตัว แล้วเปิด Long เมื่อมีสัญญาณกลับตัวขึ้น แล้วใช้ราคา Low เป็นจุดอ้างอิง Stop Loss
- กรณีมองลง ถ้ามี Position ให้ Let's Profit Run / ถ้าไม่มี Position แนะนำให้รอราคา Breakout แนวรับ A โดยใช้จุด A หรือ B เป็นจุด Stop Loss / เปิด Short เมื่อมีสัญญาณกลับตัวลง แล้วใช้ราคา High เป็นจุดอ้างอิง stop Loss (ให้นำหนักใน Action นี้)

Note *, ** (อ่านเพิ่มเติมการ Take Profit ใน Appendix TFEX)

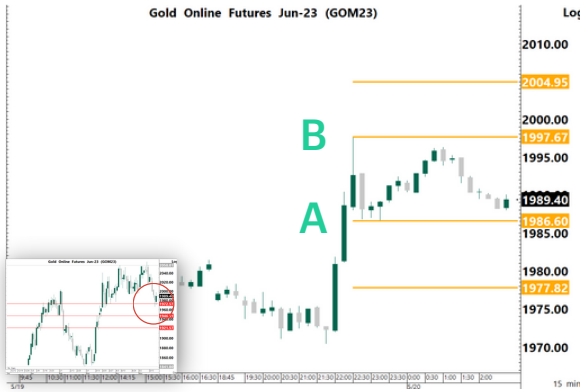
Fundamental View

สัปดาห์นี้คาด SET50 Index Sideway Down ติดตาม ปัจจัยภายในประเทศ การจัดตั้งรัฐบาลของไทยยังคงไม่ชัดเจน กดดันตลาดหุ้นไทย ส่วนปัจจัยต่างประเทศ อาทิ PMI ของสหรัฐ วันอังคาร, FED minute และ ผู้ขอรับสวัสดิการว่างงาน วันพฤหัสบดี อีกทั้ง ผลสรุปการขยายเขตแดนใหม่ของสหรัฐ วันศุกร์ที่ผ่านมา Powell แถลงการณ์ เกี่ยวกับการขึ้นดอกเบี้ย โดยคงดอกเบี้ยในการประชุมครั้งถัดไป และการตั้งตัวในธนาคารขนาดกลาง-เล็กมากขึ้น กดดันตลาดหุ้นสหรัฐ ส่วนต่างชาติขายหุ้นและ Bond อีกทั้ง Short TFEX กดดันตลาดหุ้นไทยและค่าเงินบาท วันนี้อาจ SET50 Index Sideway down ไร้ปัจจัยใหม่

	OI				OI change (contract)			Expire
	19-May-23	1D	1W	1M	1D	1W	1M	
S50K23	212	217	220	233	-5	-8	-21	30-May-23
S50M23	502,852	509,641	520,017	400,561	-6,789	-17,165	102,291	29-Jun-23
S50N23	106	102	46	0	4	60	106	27-Jul-23
S50U23	69,095	70,554	63,953	45,326	-1,459	5,142	23,769	28-Sep-23
S50Z23	30,851	30,717	27,398	22,098	134	3,453	8,753	28-Dec-23
S50H24	7,454	6,966	5,334	3,077	488	2,120	4,377	28-Mar-24

* การลงทุนมีความเสี่ยง ผู้ลงทุนควรศึกษาข้อมูลให้รอบคอบก่อนตัดสินใจลงทุน

GOLD FUTURE



Volume			
19-May-23	Institution	Foreign	Retail
Long	1,657	21,009	19,682
Short	1,534	23,534	17,280
Net	123	-2,525	2,402
Accumulated Net 1W	-1,106	-14,173	15,279
Accumulated Net 1M	-1,182	-26,244	27,426

Product	GOM23	Support	A 1,986.60 1,977.80	Resistance	2,005.00 B 1,997.70	Basis	9.8
----------------	--------------	----------------	--------------------------------------	-------------------	--------------------------------------	--------------	------------

Technical View

แนวโน้ม ย่อพักตัวในขาขึ้น

คำแนะนำ Action

- กรณีมองขึ้น ถ้ามี Position ให้ Let's Profit Run (ให้นำหนักใน Action นี้) / ถ้าหากยังไม่มี Position รอราคาย่อพักตัว แล้วเปิด Long เมื่อมีสัญญาณกลับตัวขึ้น ใช้ low ของแท่งกลับตัวเป็น จุด Stop Loss / แนวรับ A เป็นจุดเปิด Long แล้วใช้จุดตั้ง กล่าวเป็นจุด Stop Loss / Long เมื่อ ราคา Breakout แนวต้าน B แล้วใช้จุด A หรือ B เป็นจุด Stop Loss
- กรณีมองลง แนะนำให้หาจังหวะเปิด Short เมื่อมีสัญญาณกลับตัวลง แล้วใช้ราคา High เป็นจุดอ้างอิง Stop Loss / รอราคา Breakout แนวรับ A โดยใช้จุด A เป็นจุด Stop Loss

Note *, ** (อ่านเพิ่มเติมการ Take Profit ใน Appendix TFEX)

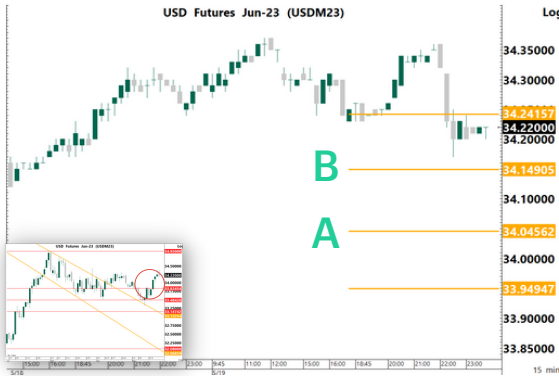
Fundamental View

สัปดาห์นี้คาด ทองคำ Sideway Down ติดตาม ตัวเลข PMI สหรัฐ ยุโรป และอังกฤษ วันอังคาร, เงินเฟ้ออังกฤษ วันพุธ, FED minute และ ผู้ขอรับสวัสดิการว่างงาน วันพฤหัสบดี อีกทั้งผลสรุปการขยายเขตแดนหนึ่งของสหรัฐ หนุน Dollar Index กดดันทองคำ วันศุกร์ที่ผ่านมา Powell แถลงการณ์ เกี่ยวกับการขึ้นดอกเบี้ย โดยคงดอกเบี้ยในการประชุมครั้งถัดไป และการตั้งตัวในธนาคารขนาดกลาง-เล็กมากขึ้น กดดันการขึ้นดอกเบี้ยของสหรัฐ กดดัน Dollar Index หนุนทองคำ ส่วนปัจจัยพื้นฐานในสัปดาห์ที่ผ่านมา มีแรงซื้อจากทั้ง ETF และ Hedge Fund เล็กน้อย แต่ Read Demand ทรงตัว หากพิจารณาองค์ประกอบของ Dollar Index พบว่า กอปรกันยังคงซื้อเงินยูโรและปอนด์ แต่ขายในส่วนของเงินเยน กดดัน Dollar Index หนุนราคาทองคำให้แข็งค่า ในระยะต่อไป วันนี้อาจ ทองคำ Sideway Down

	OI				OI change (contract)			Expire
	19-May-23	1D	1W	1M	1D	1W	1M	
GF10M23	6,989	6,063	7,475	5,768	926	-486	1,221	29-Jun-23
GF10Q23	3,800	3,592	3,829	2,251	208	-29	1,549	30-Aug-23
GF10V23	748	617	512	0	131	236	748	30-Oct-23
GFM23	275	258	274	242	17	1	33	29-Jun-23
GFQ23	172	154	141	101	18	31	71	30-Aug-23
GFV23	22	16	16	0	6	6	22	30-Oct-23
GOM23	38,011	39,454	53,485	22,081	-1,443	-15,474	15,930	29-Jun-23
GOU23	13,469	12,232	13,262	4,922	1,237	207	8,547	28-Sep-23
SVFM23	1,209	1,156	1,102	952	53	107	257	29-Jun-23
SVFU23	348	334	300	210	14	48	138	28-Sep-23

* การลงทุนมีความเสี่ยง ผู้ลงทุนควรศึกษาข้อมูลให้รอบคอบก่อนตัดสินใจลงทุน

USDTHB FUTURE



Volume			
19-May-23	Institution	Foreign	Retail
Long	22,593	334	24,216
Short	13,472	144	33,527
Net	9,121	190	-9,311
Accumulated Net 1W	31,943	793	-32,736
Accumulated Net 1M	5,988	1,519	-7,507

Product	USDM23	Support	A 34.05 B 33.95	Resistance	A 34.24 B 34.15	Basis	-0.05
----------------	--------	----------------	--------------------	-------------------	--------------------	--------------	-------

Technical View

แนวโน้ม **ริบาวด์ในขาลง**

คำแนะนำ

- กรณีมองขึ้น รอราคา Breakout แนวต้าน B ใช้เป็นจุด เปิด Long และใช้จุด B เป็น Stop Loss / รอราคาย่อพักตัว แล้วเปิด Long เมื่อมีสัญญาณกลับตัวขึ้น แล้วใช้ราคา Low เป็นจุดอ้างอิง Stop Loss
- กรณีมองลง ถ้ามี Position ให้ Let's Profit Run (ให้หน้าหมักใน Action นี้) / ถ้าไม่มี Position แนะนำให้รอราคา Breakout แนวรับ A โดยใช้จุด A หรือ B เป็นจุด Stop Loss / เปิด Short เมื่อมีสัญญาณกลับตัวลง แล้วใช้ราคา High เป็นจุดอ้างอิง stop Loss

Note *, ** (อ่านเพิ่มเติมการ Take Profit ใน Appendix TFEX)

Fundamental View

สัปดาห์นี้คาด USDTHB Sideway Up ติดตาม ปัจจัยภายในประเทศ การจัดตั้งรัฐบาลของไทยยังคงไม่ชัดเจน ส่วนปัจจัยต่างประเทศ ตัวเลข PMI สหรัฐ ยุโรป และอังกฤษ วันอังคาร, เงินเฟ้ออังกฤษ วันพุธ, FED minute และ ผู้ขอรับสวัสดิการว่างงาน วันพฤหัสบดี อีกทั้งผลสรุปการขยายเขตแดนหนี้ของสหรัฐ หนี้ Dollar Index กดดันค่าเงินบาทให้อ่อนค่า ส่วนต่างชาติขายหุ้นและ Bond อีกทั้ง Short TFEX กดดันตลาดหุ้นไทยและค่าเงินบาท เป็นอีกปัจจัยที่หนุนให้เงินบาทอ่อน วันศุกร์ที่ผ่านมา Powell แถลงการณ์ เกี่ยวกับการขึ้นดอกเบี้ย โดยคงดอกเบี้ยในการประชุมครั้งถัดไป และการตั้งตัวในธนาคารขนาดกลาง-เล็กมากขึ้น กดดันการขึ้นดอกเบี้ย ของสหรัฐ กดดัน Dollar Index หนุนค่าเงินบาทให้แข็งค่า วันนี้คาด USDTHB Sideway Up

	OI				OI change (contract)			Expire
	19-May-23	1D	1W	1M	1D	1W	1M	
USDK23	4,992	3,227	3,086	3,335	1,765	1,906	1,657	30-May-23
USDM23	98,252	92,254	110,373	80,367	5,998	-12,121	17,885	29-Jun-23
USDN23	4,153	6,333	4,792	0	-2,180	-639	4,153	27-Jul-23
USDU23	16,082	13,242	14,818	8,768	2,840	1,264	7,314	28-Sep-23

* การลงทุนมีความเสี่ยง ผู้ลงทุนควรศึกษาข้อมูลให้รอบคอบก่อนตัดสินใจลงทุน

Appendix TFX

Date	Time	Currency	Impact	Detail	Actual	Forecast	Previous
Mon	9:30am	THB	Very Important	GDP YoY	2.7%	2.3%	1.4%
May 15	7:30pm	USD		Empire State Manufacturing Index	-31.8	-3.7	10.8
Tue	1:00pm	GBP	Very Important	Claimant Count Change	46.7K	31.2K	28.2K
May 16		GBP		Average Earnings Index 3m/y	5.8%	5.8%	5.9%
	4:00pm	EUR	Important	German ZEW Economic Sentiment	-10.7	-5.4	4.1
	7:30pm	USD	Very Important	Core Retail Sales m/m	0.4%	0.5%	-0.8%
		USD	Important	Retail Sales m/m	0.4%	0.8%	-1.0%
	9:00pm	EUR	Important	ECB President Lagarde Speaks			
Wed			Very Important				
May 17	4:50pm	GBP		BOE Gov Bailey Speaks			
Thu			Important				
May 18	4:15pm	GBP		Monetary Policy Report Hearings			
	7:30pm	USD	Very Important	Unemployment Claims	242K	251K	264K
		USD	Important	Philly Fed Manufacturing Index	-10.4	-19.4	-31.3
	9:00pm	USD	Important	Existing Home Sales	4.28M	4.30M	4.44M
Fri	6:30am	JPY	Very Important	CPI YoY	3.5%	3.5%	3.2%
May 19	10:00pm	USD		Fed Chair Powell Speaks			

the most important

very important

Source: www.forexfactory.com, Bloomberg

* = หากไม่ Take Profit เมื่อถึงบริเวณแนวรับต้านถัดไป แนะนำให้ใช้ Trailing Stop กำกับการบริหารจัดการความเสี่ยง เช่น ขยับจุด Stop Loss หลังจากที่เราวิ่งขึ้นไปจนได้กำไร 2-3 เท่าของความเสี่ยง (2R-3R)

** = Trend Following ระยะสั้น แนะนำ EMA10 ที่ Timeframe 60, EMA40 ที่ Timeframe 15

Appendix TFX

Date	Time	Currency	Impact	Detail	Actual	Forecast	Previous
Mon							
May 22							
Tue							
May 23	2:15pm	EUR	Very Important	French Flash Manufacturing PMI	46.1	45.6	
		EUR	Very Important	French Flash Services PMI	54.0	54.6	
	2:30pm	EUR	Very Important	German Flash Manufacturing PMI	44.9	44.5	
		EUR	Very Important	German Flash Services PMI	55.0	56.0	
	3:00pm	EUR	Important	Flash Manufacturing PMI	45.9	45.8	
		EUR	Important	Flash Services PMI	55.4	56.2	
	3:30pm	GBP	Important	Flash Manufacturing PMI	47.9	47.8	
		GBP	Very Important	Flash Services PMI	55.5	55.9	
	8:45pm	USD	Very Important	Flash Manufacturing PMI	50.0	50.2	
		USD	Very Important	Flash Services PMI	52.6	53.6	
	9:00pm	USD	Important	New Home Sales	665K	683K	
		USD	Important	Richmond Manufacturing Index	-8.0	-10.0	
Wed							
May 24							
	1:00pm	GBP	Very Important	CPI y/y	8.2%	10.1%	
	3:00pm	EUR	Important	German ifo Business Climate	93.0	93.6	
	4:30pm	GBP	Very Important	BOE Gov Bailey Speaks			
	8:00pm	GBP	Very Important	BOE Gov Bailey Speaks			
	9:05pm	USD	Important	Treasury Sec Yellen Speaks			
Thu							
May 25							
	1:00am	USD	Very Important	FOMC Meeting Minutes			
	7:30pm	USD	Very Important	Prelim GDP q/q	1.1%	1.1%	
		USD	Very Important	Unemployment Claims	249K	242K	
		USD	Important	Prelim GDP Price Index q/q	4.0%	4.0%	
	9:00pm	USD	Important	Pending Home Sales m/m	1.0%	-5.2%	
Fri							
May 26							
	6:30am	JPY	Important	Tokyo Core CPI y/y	3.4%	3.5%	
	1:00pm	GBP	Important	Retail Sales m/m	0.3%	-0.9%	
	7:30pm	USD	Very Important	Core PCE Price Index m/m	0.3%	0.3%	
		USD	Important	Core Durable Goods Orders m/m	0.0%	0.2%	
		USD	Important	Durable Goods Orders m/m	-1.0%	3.2%	
	9:00pm	USD	Important	Revised UoM Consumer Sentiment	58.2	57.7	

 the most important  very important Source: www.forexfactory.com, Bloomberg

* = หากไม่ Take Profit เมื่อถึงบริเวณแนวรับต้านถัดไป แนะนำให้ใช้ Trailing Stop กำกับการบริหารจัดการความเสี่ยง เช่น ขยับจุด Stop Loss หลังจากที่เราจิ่งขึ้นไปจนได้กำไร 2-3 เท่าของความเสี่ยง (2R-3R)

** = Trend Following ระยะสั้น แนะนำ EMA10 ที่ Timeframe 60, EMA40 ที่ Timeframe 15

* การลงทุนมีความเสี่ยง ผู้ลงทุนควรศึกษาข้อมูลให้รอบคอบก่อนตัดสินใจลงทุน

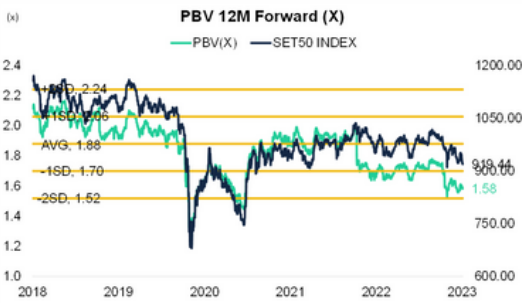
Appendix SET50



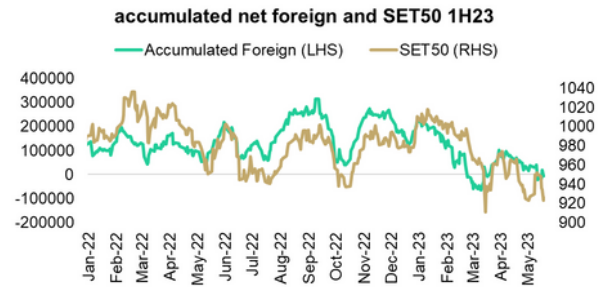
Source: Bloomberg



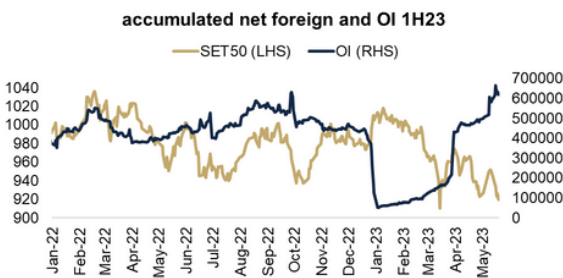
Source: Bloomberg



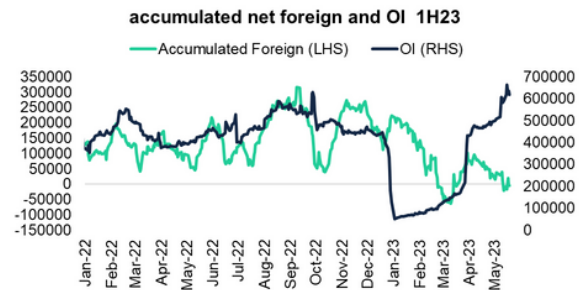
Source: Bloomberg



Source: Aspen



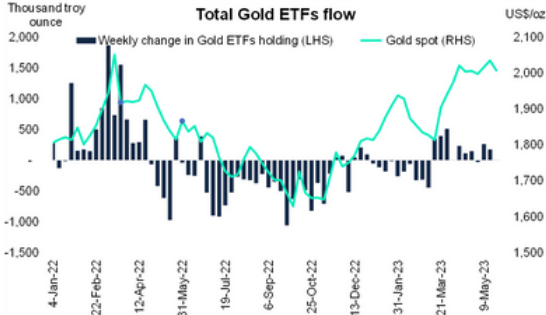
Source: Aspen



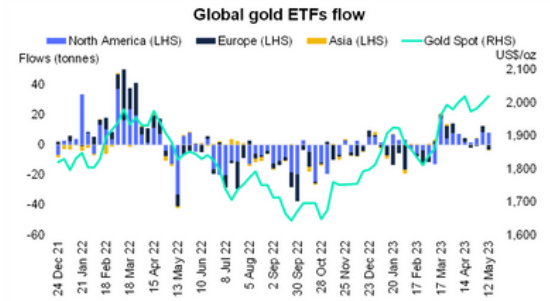
Source: Aspen

* การลงทุนมีความเสี่ยง ผู้ลงทุนควรศึกษาข้อมูลให้รอบคอบก่อนตัดสินใจลงทุน

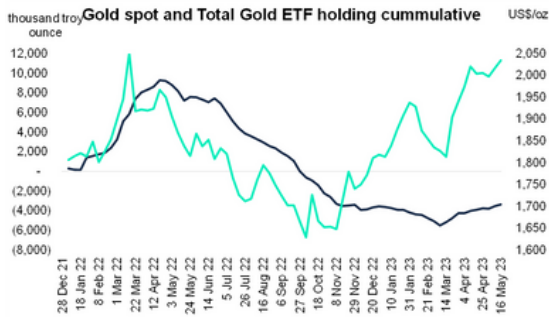
Appendix Gold



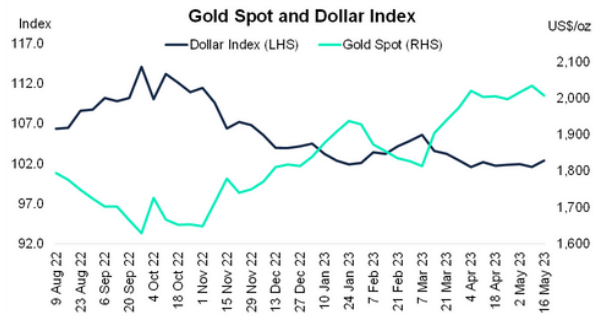
Source: Bloomberg



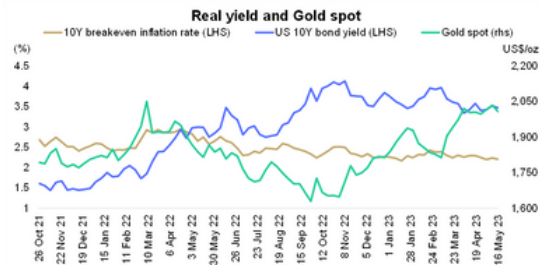
Source: World Gold Council



Source: Bloomberg



Source: Bloomberg



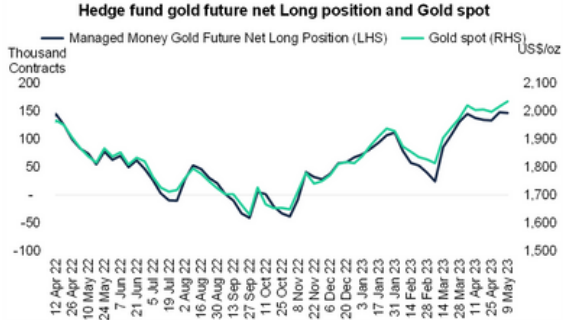
Source: Bloomberg



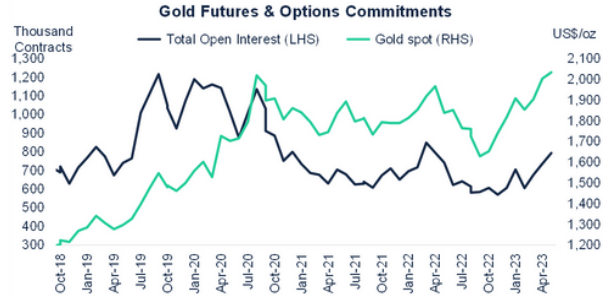
Source: Bloomberg

* การลงทุนมีความเสี่ยง ผู้ลงทุนควรศึกษาข้อมูลให้รอบคอบก่อนตัดสินใจลงทุน

Appendix Gold



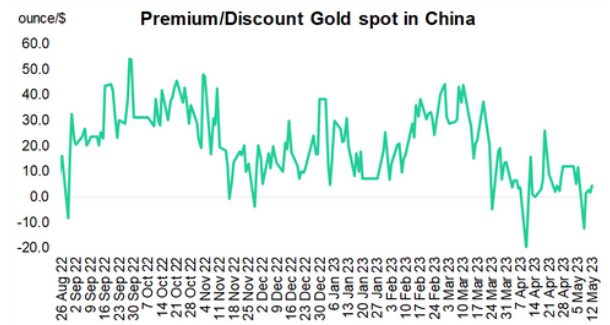
Source: Bloomberg, CFTC



Source: Bloomberg, CFTC



Source: Bloomberg



Source: World Gold Council



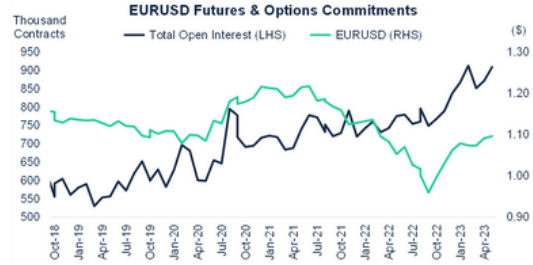
Source: World Gold Council

* การลงทุนมีความเสี่ยง ผู้ลงทุนควรศึกษาข้อมูลให้รอบคอบก่อนตัดสินใจลงทุน

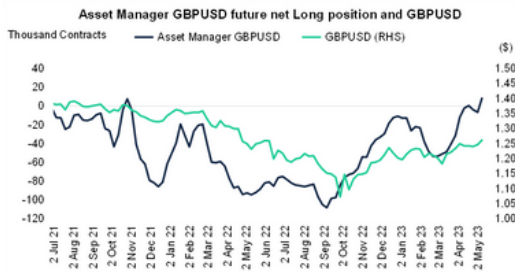
Appendix Currency



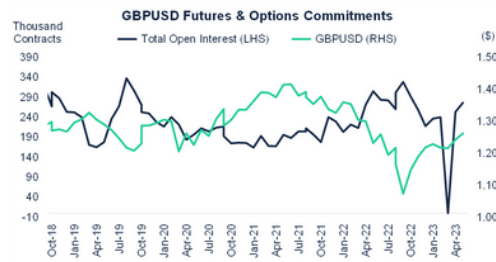
Source: Bloomberg,CFTC



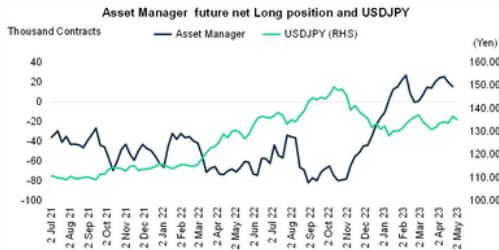
Source: Bloomberg,CFTC



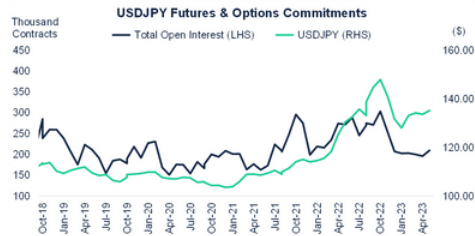
Source: Bloomberg,CFTC



Source: Bloomberg,CFTC



Source: Bloomberg,CFTC



Source: Bloomberg,CFTC

* การลงทุนมีความเสี่ยง ผู้ลงทุนควรศึกษาข้อมูลให้รอบคอบก่อนตัดสินใจลงทุน