



## Key factor to watch

**+** ดัชนีความเชื่อมั่นผู้บริโภคและยอดขายบ้านมือสองของสหรัฐที่สูงกว่าคาด ซึ่งทำให้นักลงทุนมีความเชื่อมั่นว่าเศรษฐกิจสหรัฐจะไม่เผชิญภาวะถดถอย แต่จะชะลอตัวลงอย่างค่อยเป็นค่อยไป

**+** US bond yield ปรับตัวลงต่อเนื่อง เพราะตลาดคาดหวังเฟดจะปรับลดอัตราดอกเบี้ย 6 ครั้ง (เริ่มมี.ค. 67) ขณะที่ dot plot คาดอยู่ที่ 3 ครั้ง

**0** ในประเทศ คาดหวังปัจจัยบวกจาก 1. เม็ดเงินจากกองทุน TESG 2. คาดหวังการทำ Window dressing หลังจากรัน big cap ปรับตัวลง ytd สูง ค่อนข้างเยอะ 3. ความคาดหวังการปรับลดอัตราดอกเบี้ยของเฟดที่มากกว่าเฟดส่งสัญญาณ

**ติดตาม** GDP 3Q66 (ประมาณการครั้งที่ 3) และตัวเลข PCE พ.ย. สหรัฐ

## Sideway Down

- วานนี้ปรับตัวขึ้น ทดสอบยืนเหนือ 870 ยังไม่สามารถยืนเหนือได้ จึงปรับตัวกลับลงมา
- วันนี้มีแนวโน้มปรับตัวลง แนวรับ 865/860



สายงานวิเคราะห์หลักทรัพย์ ASL

Email : [research@aslsecurities.com](mailto:research@aslsecurities.com)

Tel. : 02 508 1567 Ext. 1516-17



## S50Z23 : ปิดสถานะ Long ทำกำไร



## Analyst View

- ดัชนีระยะกลางปรับตัวลงหลุดกรอบ Down trend line ลงมาเป็นสัญญาณลบ
- วานนี้ปรับตัวเปิดปรับตัวขึ้นยืนเหนือ 870 ขึ้นมาแต่ไม่สามารถยืนเหนือได้ ปิดต่ำลงมาที่ 869
- ระยะสั้นมีโอกาสปรับตัวลงพักฐาน ทดสอบแนวรับ 865 เน้นยืนเหนือเพื่อลดความเสี่ยงการปรับตัวลง และรักษากรอบแนวโน้มขาขึ้น

**แนวต้าน**  
Resistance

R2 **875**

R1 **870**

**แนวรับ**  
Support

S1 **860**

S2 **850**

## Action... คงสถานะ Long

- ✓ สถานะ Long ทน@858,860 ปิดสถานะทำกำไร 870 หากรับความเสี่ยงได้ถือต่อจุดทำกำไรถัดไป 875 จุดตัดขาดทุนเมื่อปรับตัวลงต่ำกว่า 860



## SPREAD : S50Z23H24 คองหรือพิจารณาเปิด Long



**แนวต้าน**  
**Resistance**

R2 **-0.50**

R1 **-1.00**

**แนวรับ**  
**Support**

S1 **-1.50**

S2 **-2.00**

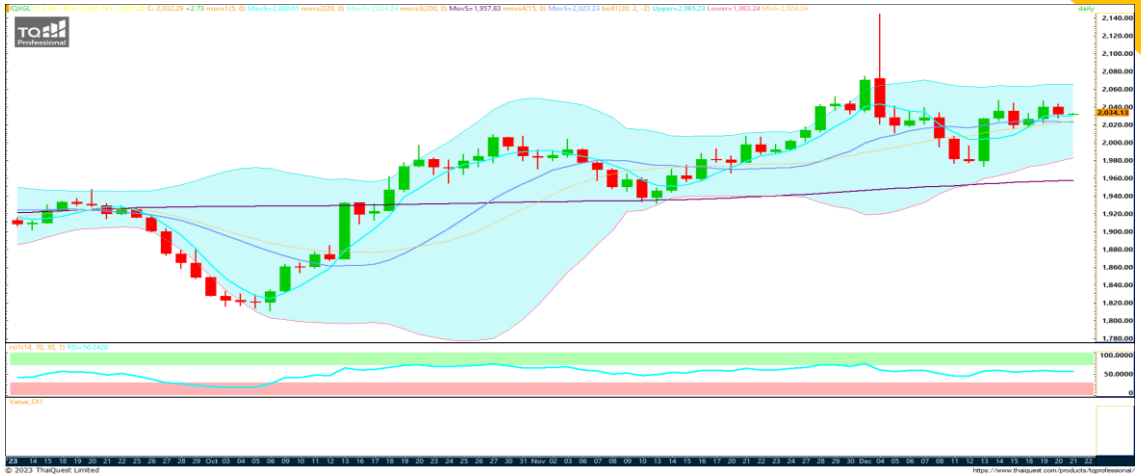
### Action... คองหรือพิจารณาเปิด Long

- ✓ สถานะ Long ทุน -1.50 ถึงต่อ จุดทำกำไร -0.50
- ✓ เปิด Long เมื่อลงทดสอบ -2.00 และยืนยันเหนือได้มั่นคง จุดทำกำไร -0.50

สายงานวิเคราะห์หลักทรัพย์ ASL

Email : [research@aslsecurities.com](mailto:research@aslsecurities.com)

Tel. : 02 508 1567 Ext. 1516-17



## Key factor to watch

- Dollar index แข็งค่าขึ้น
- + US bond yield ปรับตัวลงต่อ

**ติดตาม** ดัชนี PCE ของสหรัฐฯ

## Sideway

- วานนี้ปรับตัวลงหลังขึ้นทดสอบแนวต้าน 2,040 ไม่สามารถยืนเหนือได้มั่นคง
- ระยะสั้นมีแนวโน้มปรับตัวออกข้างในกรอบ แนวรับ 2,020 แนวต้าน 2,040

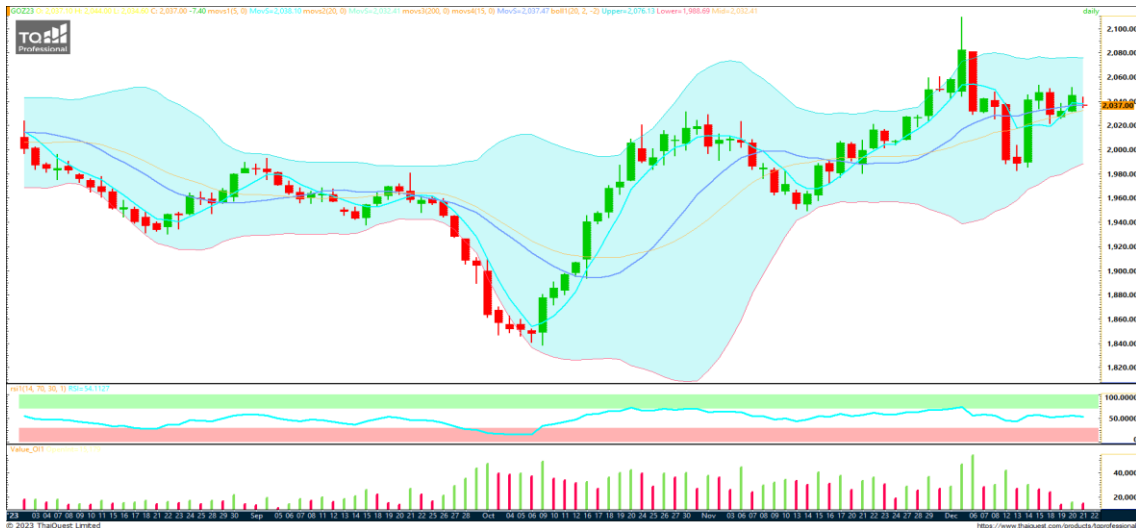
สายงานวิเคราะห์หลักทรัพย์ ASL

Email : [research@aslsecurities.com](mailto:research@aslsecurities.com)

Tel. : 02 508 1567 Ext. 1516-17



## GOZ23 : คงสถานะ Long โดยเน้นยืนเหนือ 2,030 ไม่ต่ำกว่า



**แนวต้าน**  
**Resistance**

R2 **2,080**

R1 **2,055**

**แนวรับ**  
**Support**

S1 **2,030**

S2 **2,020**

**Action... คงสถานะ Long**

- ✓ คงสถานะ Long ทวน@2,040 จุดทำกำไร 2,055 ตัดขาดทุนหากปรับตัวลงต่ำกว่า 2,030

สำนักงานวิเคราะห์หลักทรัพย์ ASL

Email : [research@aslsecurities.com](mailto:research@aslsecurities.com)

Tel. : 02 508 1567 Ext. 1516-17

|           | 18 Dec | 19 Dec      | 20 Dec  | 21 Dec   | 22 Dec  |
|-----------|--------|-------------|---|--|---|
| <b>US</b> |        |             | <ul style="list-style-type: none"> <li>- CB Consumer Confidence (Dec)</li> <li>- Existing Home Sales (Nov)</li> </ul> | <ul style="list-style-type: none"> <li>- GDP (Q3)</li> <li>- Initial Jobless Claims</li> <li>- Philadelphia Fed Manufacturing Index (Dec)</li> </ul> | <ul style="list-style-type: none"> <li>- Core Durable Goods Orders (Nov)</li> <li>- Core PCE Price Index (Nov)</li> <li>- New Home Sales (Nov)</li> </ul> |
| <b>EU</b> |        | - CPI (Nov) |   |  |   |
| <b>JP</b> |        |             |   |  |   |
| <b>UK</b> |        |             | - CPI (Nov)   |  | - GDP (Q3)  |
| <b>CH</b> |        |             |   |  |   |

Source: Investing.com

## สำนักงานใหญ่

888/1 ถนนคลองลำเจียก แขวงนวลจันทร์ เขตบึงกุ่ม กรุงเทพฯ 10230

**Tel.** 02-508-1567

**E-mail:** [callcenter@aslsecurities.com](mailto:callcenter@aslsecurities.com)

## สาขาเชียงใหม่-ห้วยแก้ว

50/4 ถนนห้วยแก้ว ตำบลช้างเผือก อำเภอเมืองเชียงใหม่ จังหวัดเชียงใหม่ 50300

**Tel.** 053-217-346-9

## สาขาขอนแก่น

182/104 หมู่ที่ 4 ตำบลในเมือง อำเภอเมืองขอนแก่น จังหวัดขอนแก่น 40000

**Tel.** 043-053-557, 043-053-558, 043-224-103, 043-224-104

## สาขากาญจนบุรี

277/106 ถนนแสงชูโต ตำบลบ้านเหนือ อำเภอเมือง จังหวัดกาญจนบุรี 71000

**Tel.** 034-918-781, 034-918-782, 034-910-100

## สาขาสีลม

139 อาคารเศรษฐีวรรณทาวเวอร์ ชั้น 20 โซน D ถนนปิ่น แขวงสีลม เขตบางรัก กรุงเทพฯ 10500

**Tel.** 02-853-9322

## สาขาอุดรธานี

106/36 ถนนตลาดนารักษ์ ตำบลหมากแข้ง อำเภอเมือง จังหวัดอุดรธานี 41000

**Tel.** 042-119-990, 042-119-991, 042-119-992, 042-119-993

## สาขาสิงห์บุรี

907/35 ถนนชนสรศักดิ์ ตำบลบางพุทรา อำเภอเมืองสิงห์บุรี จังหวัดสิงห์บุรี รหัสไปรษณีย์ 16000

**Tel.** 02-508-1567

## ASL Research Team

**รัชชัย อัครพรไชย** (ID 000710) นักวิเคราะห์การลงทุนปัจจัยพื้นฐานด้านหลักทรัพย์และปัจจัยทางเทคนิค  
**ปัทมวิชัย ฤทธาสิริพันธ์** (ID 101198) นักวิเคราะห์การลงทุนปัจจัยพื้นฐานด้านตลาดทุน  
**ชุตินธร วิกุลศุกัก** (ID 095151) นักวิเคราะห์การลงทุนปัจจัยพื้นฐานด้านหลักทรัพย์  
**นงศักดิ์ ศรีศักดิ์** (ID 098318) นักวิเคราะห์การลงทุนปัจจัยพื้นฐานด้านสัญญาซื้อขายล่วงหน้า  
Contact **Tel.** (+66)2 508 1567 Ext. 3516-17 **Email:** [research@aslsecurities.com](mailto:research@aslsecurities.com)