

### SET Index

แกว่งตัวกรอบขาลงจนกว่าจะ  
ผ่าน 1525-1530 จุด

วานนี้ SET ปิดที่ระดับ 1519.12 จุด  
(-9.69 จุด )

ภาพทางเทคนิคราย 60 นาที พบว่า SET มี  
การย่อตัวหลุดแนว 1520 จุด ตอนเปิดภาค  
บ่ายของวันศุกร์ตามที่เราคาดไว้ แต่ก็ยังมีแรง  
ซ้อกลับเข้ามาจนที่สุดก็สามารถปิดในระดับ  
ใกล้เคียงแนวดังกล่าว

ระยะสั้น มองว่าภาพขาลงยังชัดเจน จนกว่า  
SET จะเบรกรอบขาลงแนว 1525 จุด ไปได้

Support : 1505 / 1490

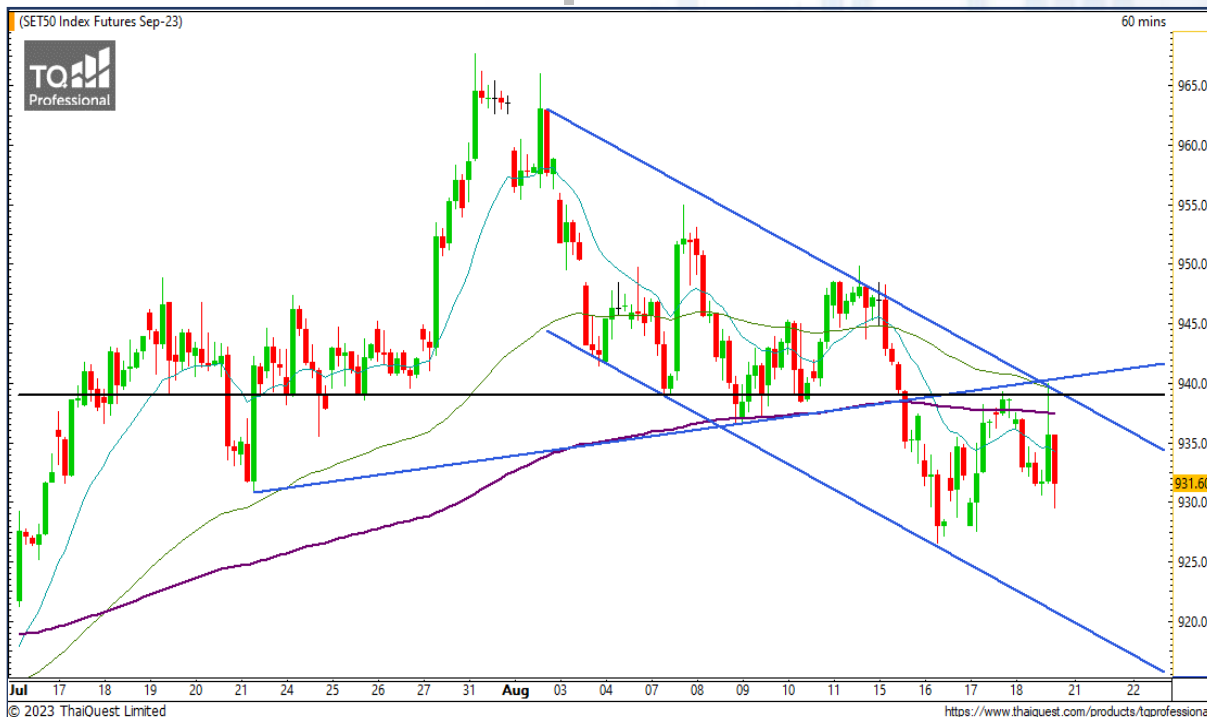
Resistance : 1520 / 1525 / 1530



### Technical Review

- ★ S50U23 : แกว่งตัวกรอบ 930-940 ภาพขาลงยังชัดเจนกว่า
- ★ Momentum Trading : TBN, PRTR
- ★ Swing Trading : TOA, PYLON

# CHART INSIGHT SET50 Index Futures



## แกว่งตัวกรอบ 930-940 ภาพขาลงยังชัดเจนกว่า

18 ส.ค. 66 นักลงทุนต่างชาติ Short  
สุทธิ -23,791 สัญญา  
ค่า Basis ของ S50U23 อยู่ที่ -5.08 จุด  
กราฟราย 60 นาทีเมื่อวันศุกร์พบว่า S50U23 มี  
การย่อแล้วติดตัวซ้ำ ๆ ในกรอบ 930-940 จุด  
ตามที่เราได้คาดการณ์ไว้ ซึ่งบริเวณ 940 จุด  
ถือเป็นแนวต้านที่มีนัยยะสำคัญมาก เพราะเป็น  
แนวต้านจากหลายสัญญาณทางเทคนิครวมกัน  
ระยะสั้นมองว่า ถ้ายังไม่ผ่าน 940 จุด ภาพขาลง  
จะค่อนข้างชัด และหากไม่ยืน 930 จุด จะมี  
โอกาสลงไปถึง 925 และ 920 จุด

## กลยุทธ์ S50U23

พอร์ตวางแนะนำ หาจังหวะ Short บริเวณ 940  
จุด หากกราฟดีดไปบริเวณนั้นแล้วไม่สามารถ  
ผ่านได้ แล้วรอทำกำไรบริเวณ 930 จุด ตัด  
ขาดทุนกรณีขึ้นเกิน 945 จุด

Support	Resistance
930 / 925	940 / 945

Contracts	Long	Short	Net	YTD
Institution	33,142	25,426	+7,716	+58,441
Foreign	79,941	103,732	-23,791	-175,188
Local	124,570	108,495	+16,075	+116,777

### TBN

Support 19.70  
Resistance 20.80 / 21.50  
Stop loss 19.30

#### คำแนะนำระยะสั้น (BUY)

ราคาเบรกแนวต้าน Downtrend Line พร้อม Stochastic มีสัญญาณฟื้นตัวจากโซน Oversold มีโอกาสติดตัวขึ้นต่อได้



### PRTR

Support 6.15  
Resistance 6.60 / 6.90  
Stop loss 6.10

#### คำแนะนำระยะสั้น (BUY)

ราคาเบรกแนวต้าน Downtrend Line และกำลังทดสอบแนว 6.30 บาท ซึ่งถ้าเบรกได้ จะเป็นจุดเริ่มต้นของแนวโน้มขาขึ้น มองมีโอกาสขึ้นต่อสูง



# CHART INSIGHT | Swing Trading



## TOA

Support	25.50
Resistance	28 / 29
Stop loss	25

### คำแนะนำระยะสั้น (BUY)

กราฟกลับตัวจากแนวรับบริเวณ 25.50 บาท พร้อมยกตัวกลับ มีโอกาสขึ้นไปทดสอบแนวต้าน 28 บาท ตามกรอบ Sideway มองเป็นจุดซื้อที่ดีของสาย Swing Trade



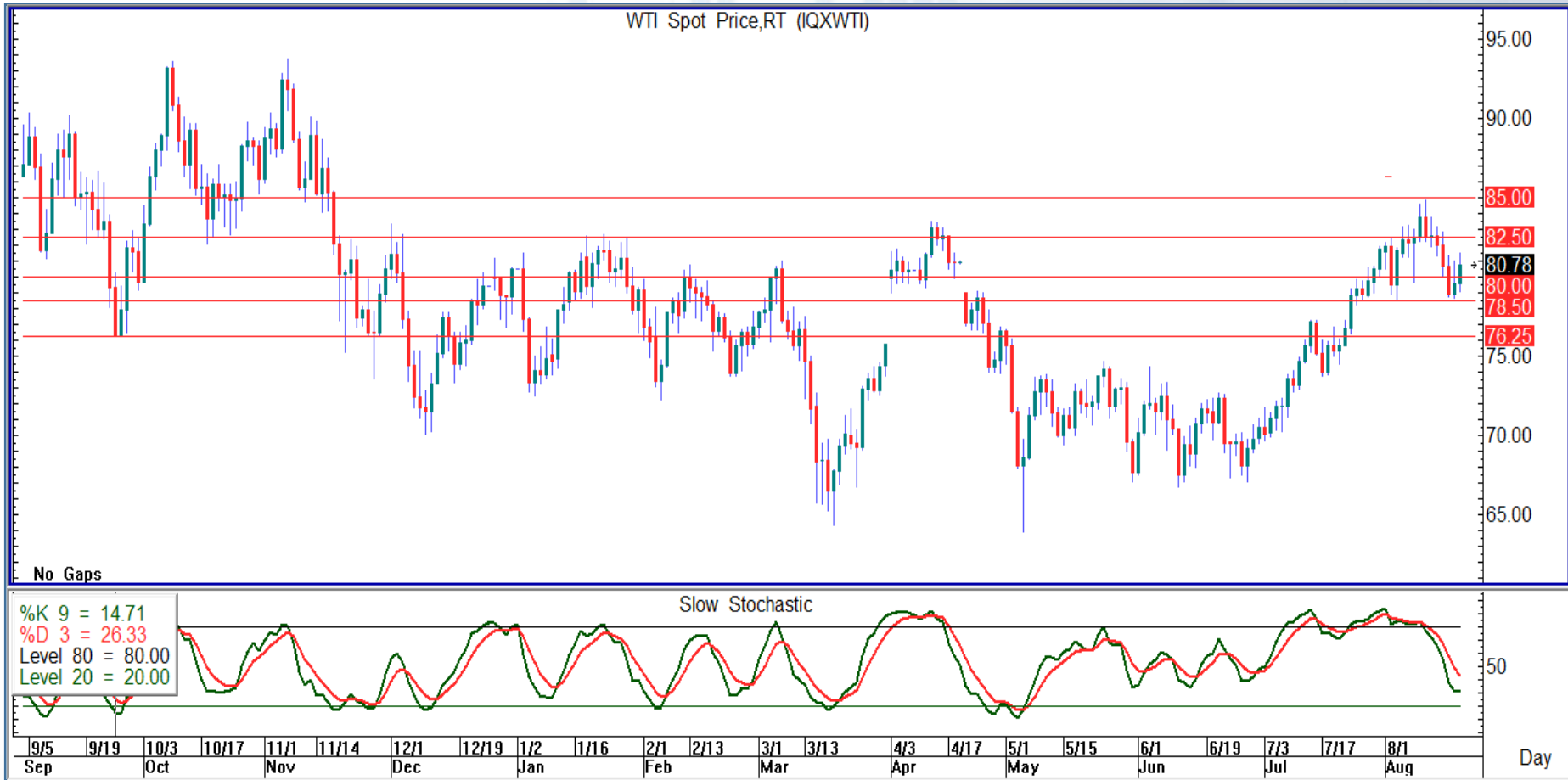
## PYLON

Support	2.50
Resistance	2.66 / 2.86
Stop loss	2.48

### คำแนะนำระยะสั้น (BUY)

แท่งเทียนทำรูปแบบกลับตัว Bullish Harami พร้อม Stochastic ในระดับต่ำมาก มีโอกาสติดตัวขึ้นในระยะสั้น มองแนวต้านแรก 2.66 บาท

# CHART INSIGHT Commodity Market



**Support**

80 / 78.50

**Resistance**

82.50 / 85

ราคาน้ำมันดิบ WTI ตีกลับมายืนเหนือ 80 ดอลลาร์ อีกครั้ง หลังจากที่ลงไปทดสอบแนวรับบริเวณ 78.50 ดอลลาร์ แล้วยืนได้ ในระยะสั้นหากไม่หลุด 80 ดอลลาร์ มีโอกาสขึ้นทดสอบ 82.50 ดอลลาร์

# CHART INSIGHT Gold Futures



## แกว่งตัวชัดเจนในกรอบขาลง

ภาพทางเทคนิคราคาทองคำราย 240 นาที ค่าคืนวันศุกร์ที่ผ่านมามีการดีดตัวกลับไปทดสอบที่ 1896 ดอลลาร์ ตามที่เราแนะนำให้เปิด Short ไว้แล้ว แกว่งตัวลงต่อตามกรอบขาลงที่ชัดเจนมากตามคาดระยะสั้น เชื่อว่ามีโอกาสไปทดสอบฐานเดิมบริเวณ 1885 ดอลลาร์อีกครั้ง

## คำแนะนำระยะสั้น GOU23

พอร์ต Short ต้นทุน 1896 ดอลลาร์ รอทำกำไรที่ 1885 ดอลลาร์ ตัดขาดทุนกรณีดีดขึ้นเกิน 1900 ดอลลาร์

Support	Resistance
1885 / 1880	1895 / 1900

Contracts	Long	Short	Net	YTD
Institution	1,228	1,504	-276	-3,473
Foreign	21,518	20,563	+955	-32,180
Local	14,331	15,010	-679	+35,653

วันที่ 18 ส.ค. 2023  
กองทุน SPDR ขายทองคำ 4.33 ตัน  
ถือครองทองคำล่าสุดที่ 890.10 ตัน

DISCLAIMER: รายงานฉบับนี้จัดทำโดยบริษัทหลักทรัพย์ ที่ปรึกษาการลงทุน เอฟ เอส เอส อินเตอร์เนชั่นแนล จำกัด "บริษัท" ข้อมูลที่ปรากฏในรายงานฉบับนี้ถูกจัดทำขึ้นบนพื้นฐานของแหล่งข้อมูลที่เชื่อหรือควรเชื่อว่ามีที่น่าเชื่อถือ และ/หรือมีความถูกต้อง อย่างไรก็ตามบริษัทไม่รับรองความถูกต้องครบถ้วนของข้อมูลดังกล่าว ข้อมูลและความเห็นที่ปรากฏอยู่ในรายงานฉบับนี้อาจมีการเปลี่ยนแปลง แก้ไข หรือเพิ่มเติมได้ตลอดเวลาโดยไม่ต้องแจ้งให้ทราบล่วงหน้า บริษัทไม่มีความประสงค์ที่จะชักจูงหรือชี้ชวนให้ผู้ลงทุน ลงทุนซื้อหรือขายหลักทรัพย์ตามที่ปรากฏในรายงานฉบับนี้ รวมทั้งบริษัทไม่รับประกันผลตอบแทนหรือราคาของหลักทรัพย์ตามข้อมูลที่ปรากฏแต่อย่างใด บริษัทจึงไม่รับผิดชอบต่อความเสียหายใดๆ ที่เกิดขึ้นจากการนำข้อมูลหรือความเห็นในรายงานฉบับนี้ไปใช้ไม่ว่ากรณีใดก็ตาม ผู้ลงทุนควรศึกษาข้อมูลและใช้ดุลยพินิจอย่างรอบคอบในการตัดสินใจลงทุน

บริษัทของสงวนลิขสิทธิ์ในข้อมูลและความเห็นที่ปรากฏอยู่ในรายงานฉบับนี้ ห้ามมิให้ผู้ใดนำข้อมูลและความเห็นในรายงานฉบับนี้ไปใช้ประโยชน์ คัดลอก ตัดแปลง ทำซ้ำ นำออกแสดงหรือเผยแพร่ต่อสาธารณชนไม่ว่าทั้งหมดหรือบางส่วน โดยไม่ได้รับอนุญาตเป็นลายลักษณ์อักษรจากบริษัทล่วงหน้า การลงทุนในหลักทรัพย์มีความเสี่ยง ผู้ลงทุนควรศึกษาข้อมูลและพิจารณาอย่างรอบคอบก่อนการตัดสินใจลงทุน

บริษัทหลักทรัพย์ ฟินันเซีย ไซรัส จำกัด (มหาชน) อาจเป็นผู้ดูแลสภาพคล่อง (Market Maker) และผู้ออกใบสำคัญแสดงสิทธิอนุพันธ์ (Derivative Warrants) บนหลักทรัพย์ AAV, ADVANC, AEONTS, AMATA, ANAN, AOT, AP, BANPU, BBL, BCH, BCP, BCPG, BDMS, BEAUTY, BEC, BEM, BGRIM, BH, BJC, BLAND, BPP, BTS, CBG, CENTEL, CHG, CK, CKP, COM7, CPALL, CPF, CPN, DELTA, DTAC, EA, EGCO, EPG, ERW, ESSO, GFPT, GLOBAL, GPSC, GULF, GUNKUL, HANA, HMPRO, INTUCH, IRPC, IVL, JAS, JMT, KBANK, KCE, KKP, KTB, KTC, LH, MAJOR, MBK, MEGA, MINT, MTC, ORI, OSP, PLANB, PRM, PSH, PSL, PTG, PTT, PTTEP, PTTGC, QH, RATCH, ROBINS, RS, SAWAD, SCB, SCC, SGP, SIRI, SPALI, SPRC, STA, STEC, SUPER, TASCOS, TCAP, THAI, THANI, TISCO, TKN, TMB, TOA, TOP, TPIPP, TRUE, TTW, TU, TVO, WHA และ SET50 Future โดยบริษัทฯ อาจจัดทำบทวิเคราะห์ของหลักทรัพย์อ้างอิงดังกล่าว ดังนั้น นักลงทุนควรศึกษารายละเอียดในหนังสือชี้ชวนของใบสำคัญแสดงสิทธิอนุพันธ์ดังกล่าวก่อนตัดสินใจลงทุน