

# ASL

Friday, April 21, 2023

## TFEX TODAY'S MENU



### APPETIZERS

- ราคาน้ำมันปรับตัวลงแรง อาจเห็นกลุ่มพลังงานกดดันตลาด – ขณะที่ BBL ผลประกอบการออกมาดีกว่าคาด
- Beige Book รายงานการจ้างงานและเงินเฟ้อชะลอลง และการเข้าถึงสินเชื่อลดน้อยลง รอการประชุม FOMC 2-3 นี้
- ติดตาม ตัวเลข PMI สหรัฐ, ประเด็นการปรับค่า ft งวด พ.ค.-ส.ค. 66

**Leading Sector: Domestic Play, Defensive, Election Rally**



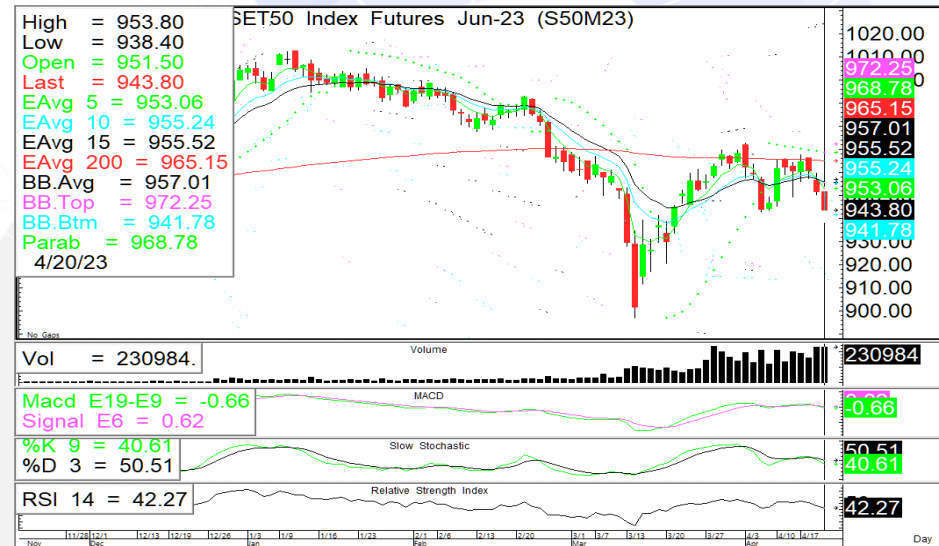
### MAIN DISH

#### S50M23: Sideway–Sideway down

- S50M23 ยังไม่มีปัจจัยบวกใหม่ ราคาน้ำมันที่ปรับตัวลงกดดันกลุ่มพลังงาน รอการประกาศผลประกอบการบริษัทจดทะเบียน และการประชุม FOMC
- **Daily Strategy:** Trading ระหว่างวัน ในกรอบ 933-955



### SET50 Index Futures



แนวรับ

940/933



แนวต้าน

950/955



ตัดขาดทุน

<933



### Player Position

SET (MB)	DAY	MTD	YTD
Foreign	(738)	(5,093)	(61,970)
Institution	(1,381)	(1,925)	3,595
Proprietary	(94)	2,196	(1,002)
Retail	2,214	4,823	59,376
SET50 Futures (contracts)			
Foreign	12,435	(31,823)	(139,053)
Institution	1,213	14,097	51,698
Retail	(13,648)	17,726	87,355

ผู้จัดทำ ปณณวิทย์ ฤทธาสิริพันธ์ นักวิเคราะห์การลงทุนปัจจัยพื้นฐานด้าน  
ตลาดทุน ID 101198 Tel. +662 5081567 Ext 3516  
ผู้ช่วยนักวิเคราะห์ ชุตินธร วิกุลศุภภักดิ์, นภศักดิ์ ศรีศักดิ์ดา

Source: SET



www.aslsecurities.com

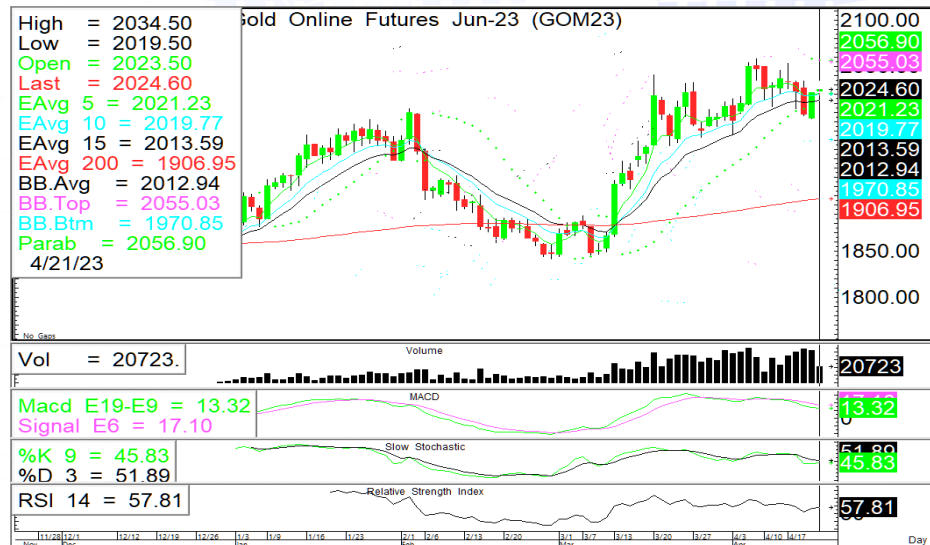
ASL Securities Co.,Ltd.

@ASLONNET

02-508-1567

## TFEX TODAY'S MENU

### Gold Online Futures



	แนวรับ	2010/2000
	แนวต้าน	2032/2050
	ตัดขาดทุน	2000

### Strategy comment

#### GOM23: Sideway

➤ **GOM23 US Bond Yield** ยังคงปรับตัวลง ช่วยหนุนราคาทองคำ ขณะที่ดอลลาร์มีมุมมองแกว่งตัว sideway ราคาที่ปรับตัวลงมามีโอกาสปรับตัวขึ้นทดสอบแนวต้าน แต่ระหว่างวันยังคงให้ Trading ในกรอบ 2000-2050

➤ **Daily Strategy:** Trading ระหว่างวัน ในกรอบ 2000-2050

### Key factor to watch

Country	Event	Forecast	Previous
Friday, April 21, 2023			
US	คำกล่าวของสมาชิก FOMC โบว์แมน		
US	PMI ภาคบริการและภาคการผลิต		

#### SPDR Holding Status

SPDR 926.57 tons (0.00, 0.00%)

#### Short term real yield

5Yr. = 1.35% ( -3 bpsDoD, -30 bpsYTD)

Source: investing.com

ผู้จัดทำ ปณณวิชย์ ฤทธาสิริพันธ์ นักวิเคราะห์การลงทุนปัจจัยพื้นฐานด้านตลาดทุน ID 101198 Tel. +662 5081567 Ext 3516  
ผู้ช่วยนักวิเคราะห์ ชุตินธร วิกุลศุภภักดิ์, นภศักดิ์ ศรีศักดิ์ดา

