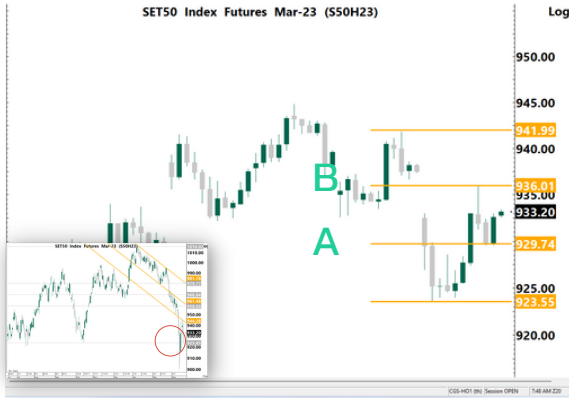


SET50 FUTURE

21 March 2023



Volume			
20-Mar-23	Institution	Foreign	Retail
Long	66,966	137,752	168,157
Short	62,333	146,527	164,015
Net	4,633	-8,775	4,142
Accumulated Net 1W	14,777	55,707	-70,484
Accumulated Net 1M	54,517	-88,370	33,853

Product	S50H23	Support	A 929.70 923.60	Resistance	942.00 B 936.00	Basis	-0.7
----------------	--------	----------------	--------------------	-------------------	--------------------	--------------	------

Technical view

แนวโน้ม **ขาลง**

คำแนะนำ Action

- กรณีมองขึ้น รอราคา Breakout แนวต้าน B ใช้เป็นจุด เปิด Long และใช้จุด B เป็น Stop Loss / รอราคาย่อพักตัว แล้วเปิด Long เมื่อมีสัญญาณกลับตัวขึ้น แล้วใช้ราคา Low เป็นจุดอ้างอิง Stop Loss
- กรณีมองลง (ให้นำหนักใน Action นี้) ถ้ามี Position ให้ Let's Profit Run / ถ้าไม่มี Position แนะนำให้รอราคา Breakout แนวรับ A โดยใช้จุด A หรือ B เป็นจุด Stop Loss / เปิด Short เมื่อมีสัญญาณกลับตัวลง แล้วใช้ราคา High เป็นจุดอ้างอิง stop Loss

Note *, ** (อ่านเพิ่มเติมการ Take Profit ใน Appendix TFEX)

Fundamental view

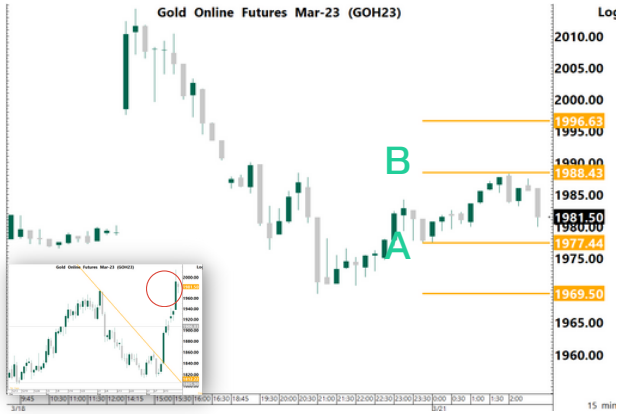
วันนี้คาด SET50 Index ปรับตัวขึ้น ตามตลาดเอเชีย คืบนี้ติดตาม ยอดขายบ้านมือสองของสหรัฐ 4.19 ล้านหลัง เมื่อวานที่ผ่านมาราชกิจจานุเบกษาได้ออกประกาศยุบสภาอย่างเป็นทางการส่งผลกระทบต่อตำแหน่งต่างๆของสมาชิกสภาผู้แทนราษฎรสิ้นสุดลงและเตรียมเดินทางเข้าสู่การเลือกตั้งอย่างชัดเจน มีความเป็นไปได้ที่ตลาดหุ้นอาจให้ผลตอบแทนเป็นบวกหลังจากนี้เนื่องด้วยว่าปัจจุบันตลาดหุ้นทั้งไทยและต่างประเทศปรับตัวลงมารับปัจจัยลบด้านความกังวลธนาคารต่างๆไปมากแล้วและทำให้ระดับ Valuation ของทั้ง SET และ SET50 อยู่ในระดับที่กลับมาน่าสนใจอีกครั้ง ส่วนต่างชาติเปิด Short TFEX 8,700 สัญญา แต่ OI ลดลง 1,000 สัญญา ส่วนต่างประเทศเมื่อคืนที่ผ่านมา Bloomberg ได้นำเสนอการยื่นริสเซียของประธานาธิบดี Xi Jinping แล้วคาดว่ามีโอกาสที่ความไม่สงบระหว่างยูเครนกับรัสเซียจะสงบลงได้จากการพบปะของทั้ง 2 ประธานาธิบดีถือเป็นปัจจัยบวกที่ต้องติดตามจากนี้

	OI				OI change (contract)			Expire
	20-Mar-23	1D	1W	1M	1D	1W	1M	
S50H23	443,661	449,336	496,474	534,049	-5,675	-52,813	-90,388	30-Mar-23
S50J23	152	137	209	149	15	-57	3	27-Apr-23
S50K23	165	157	173	0	8	-8	165	30-May-23
S50M23	117,749	113,599	113,582	60,221	4,150	4,167	57,528	29-Jun-23
S50U23	33,813	33,874	28,816	23,911	-61	4,997	9,902	28-Sep-23
S50Z23	18,129	17,806	17,328	13,179	323	801	4,950	28-Dec-23

* การลงทุนมีความเสี่ยง ผู้ลงทุนควรศึกษาข้อมูลให้รอบคอบก่อนตัดสินใจลงทุน

GOLD FUTURE

21 March 2023



Volume			
20-Mar-23	Institution	Foreign	Retail
Long	6,503	53,698	37,186
Short	6,068	50,379	40,940
Net	435	3,319	-3,754
Accumulated Net 1W	2,004	5,608	-7,612
Accumulated Net 1M	4,908	30,618	-35,526

Product

GOH23

Support

A 1,977.40
1,969.50

Resistance

1,996.60
B 1,988.40

Basis

-0.4

Technical view

แนวโน้ม ขาขึ้น

คำแนะนำ Action

- กรณียกขึ้น (ให้นำหนักใน Action นี้) ถ้ามี Position ให้ Let's Profit Run / ถ้าหากยังไม่มี Position รอราคาย่อพักตัว แล้วเปิด Long เมื่อมีสัญญาณกลับตัวขึ้น ใช้ low ของแท่งกลับตัวเป็น จุด Stop Loss / แวรับ A เป็นจุดเปิด Long แล้วใช้จุดตั้ง กล่าวเป็นจุด Stop Loss / Long เมื่อ ราคา Breakout แนวต้าน B แล้วใช้จุด A หรือ B เป็นจุด Stop Loss
- กรณียกลง แนะนำให้หาจังหวะเปิด Short เมื่อมีสัญญาณกลับตัวลง แล้วใช้ราคา High เป็นจุดอ้างอิง Stop Loss / รอราคา Breakout แนวรับ A โดยใช้จุด A เป็นจุด Stop Loss

Note *, ** (อ่านเพิ่มเติมการ Take Profit ใน Appendix TFEX)

Fundamental view

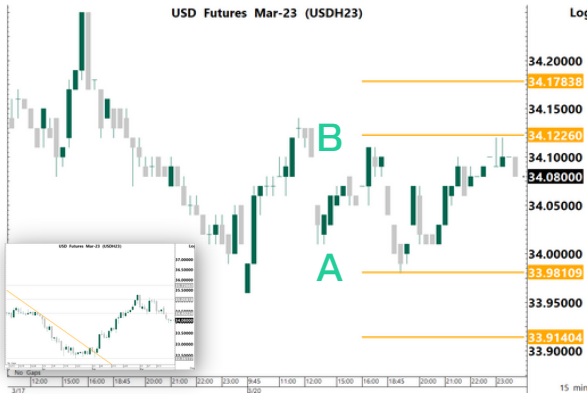
วันนี้คาด ทองคำ Sideway คืบนี้ติดตาม ยอดขายบ้านมือสองของสหรัฐ 4.19 ล้านหลัง และการแถลงการณ์ของ Lagarde แต่เนื้อหาไม่น่าจะแตกต่างจากการแถลงการณ์ของ ECB เมื่อสัปดาห์ที่ผ่านมา แต่ตลาดให้ความสนใจไปที่การประชุม FED ในเช้าวันพฤหัสบดี เกี่ยวกับมุมมองการขึ้นดอกเบี้ย (Dot Plot) และการรักษาเสถียรภาพของระบบการเงิน เชิงปัจจัยพื้นฐาน ในสัปดาห์ที่ผ่านมา Read Demand จากจีนและฝั่งอินเดียปรับตัวขึ้น เนื่องจากมีเทศกาลแต่งงานในฝั่งของอินเดีย ตามปัจจัยฤดูกาล, ETF มีแรงซื้อกลับเล็กน้อยในสัปดาห์ล่าสุด ส่วน Dollar Index และ US Bond Yield ปรับตัวลง หุนราคาทอง

	OI				OI change (contract)			Expire
	20-Mar-23	1D	1W	1M	1D	1W	1M	
GF10J23	6,879	7,228	9,393	6,700	-349	-2,514	179	27-Apr-23
GF10M23	7,575	8,056	8,285	4,225	-481	-710	3,350	29-Jun-23
GF10Q23	1,807	1,949	1,660	0	-142	147	1,807	30-Aug-23
GFJ23	197	214	194	169	-17	3	28	27-Apr-23
GFM23	223	193	152	117	30	71	106	29-Jun-23
GFQ23	70	61	18	0	9	52	70	30-Aug-23
GOH23	10,856	11,817	13,806	21,500	-961	-2,950	-10,644	30-Mar-23
GOM23	11,115	8,004	8,284	9,169	3,111	2,831	1,946	29-Jun-23
SVFH23	719	956	1,384	1,180	-237	-665	-461	30-Mar-23
SVFM23	838	831	746	616	7	92	222	29-Jun-23

* การลงทุนมีความเสี่ยง ผู้ลงทุนควรศึกษาข้อมูลให้รอบคอบก่อนตัดสินใจลงทุน

USDTHB FUTURE

21 March 2023



Volume			
20-Mar-23	Institution	Foreign	Retail
Long	11,342	312	32,802
Short	17,618	567	26,271
Net	-6,276	-255	6,531
Accumulated Net 1W	13,940	-300	-13,640
Accumulated Net 1M	46,559	961	-47,346

Product USDH23

Support A 33.98
33.91

Resistance 34.18
B 34.12

Basis 0.05

Technical view

แนวโน้ม **ขาลง**

คำแนะนำ

- กรณีมองขึ้น รอราคา Breakout แนวต้าน B ใช้เป็นจุด เปิด Long และใช้จุด B เป็น Stop Loss / รอราคาย่อพักตัว แล้วเปิด Long เมื่อมีสัญญาณกลับตัวขึ้น แล้วใช้ราคา Low เป็นจุดอ้างอิง Stop Loss
- กรณีมองลง (ให้น้ำหนักใน Action นี้) ถ้ามี Position ให้ Let's Profit Run / ถ้าไม่มี Position แนะนำให้รอราคา Breakout แนวรับ A โดยใช้จุด A หรือ B เป็นจุด Stop Loss / เปิด Short เมื่อมีสัญญาณกลับตัวลง แล้วใช้ราคา High เป็นจุดอ้างอิง stop Loss

Note *, ** (อ่านเพิ่มเติมการ Take Profit ใน Appendix TFEX)

Fundamental view

วันนี้คาด USDTHB Sideway Down คืบนี้ติดตาม ยอดขายบ้านมือสองของสหรัฐ 4.19 ล้านหลัง และการแถลงการณ์ของ Lagarde แต่เนื้อหาไม่น่าจะแตกต่างจากการแถลงการณ์ของ ECB เมื่อสัปดาห์ที่ผ่านมา แต่ตลาดให้ความสนใจไปที่การประชุม FED ในเช้าวันพฤหัสบดี เกี่ยวกับมุมมองการขึ้นดอกเบี้ย (Dot Plot) และการรักษาเสถียรภาพของระบบการเงิน ระยะกลางปีจยเฉพาะของไทย ไม่ว่าจะเป็นเรื่องเงินเฟ้อที่ต่ำกว่าคาด, GDP ของไทยที่แม้จะปรับคาดการณ์ลง แต่ก็ยังอยู่ในระดับที่เป็นบวก หนุนค่าเงินบาทให้แข็งค่า


	OI				OI change (contract)			Expire
	20-Mar-23	1D	1W	1M	1D	1W	1M	
USDH23	94,107	97,554	102,144	76,136	-3,447	-8,037	17,971	30-Mar-23
USDJ23	6,181	6,106	6,622	4,587	75	-441	1,594	27-Apr-23
USDK23	1,238	1,259	1,254	0	-21	-16	1,238	30-May-23
USDM23	42,753	41,000	43,749	36,350	1,753	-996	6,403	29-Jun-23

* การลงทุนมีความเสี่ยง ผู้ลงทุนควรศึกษาข้อมูลให้รอบคอบก่อนตัดสินใจลงทุน

Appendix TFEX

21 March 2023

Date	Time	Currency	Impact	Detail	Actual	Forecast	Previous
Mon							
Mar 20							
Tue	5:00pm	EUR		German ZEW Economic Sentiment		14.9	28.1
Mar 21	7:30pm	EUR		ECB President Lagarde Speaks			
	9:00pm	USD		Existing Home Sales		4.19M	4.00M
Wed	2:00pm	GBP		CPI y/y		9.9%	10.1%
Mar 22	3:45pm	EUR		ECB President Lagarde Speaks			
Thu	1:00am	USD		FOMC Economic Projections			
Mar 23		USD		FOMC Statement			
		USD		Federal Funds Rate		5.0%	4.8%
	1:30am	USD		FOMC Press Conference			
	7:00pm	GBP		MPC Official Bank Rate Votes		7-0-2	7-0-2
		GBP		Monetary Policy Summary			
		GBP		Official Bank Rate		4.25%	4.00%
	7:30pm	USD		Unemployment Claims		200K	192K
	9:00pm	USD		New Home Sales		650K	670K
Fri	6:30am	JPY		National Core CPI y/y		3.1%	4.2%
Mar 24	2:00pm	GBP		Retail Sales m/m		0.2%	0.5%
	3:15pm	EUR		French Flash Services PMI		52.4	53.1
		EUR		French Flash Manufacturing PMI		48.1	47.4
	3:30pm	EUR		German Flash Manufacturing PMI		47.1	46.3
		EUR		German Flash Services PMI		51.2	50.9
	4:00pm	EUR		Flash Manufacturing PMI		48.9	48.5
		EUR		Flash Services PMI		52.6	52.7
	4:30pm	GBP		Flash Manufacturing PMI		50.0	49.3
		GBP		Flash Services PMI		53.1	53.5
	7:30pm	USD		Core Durable Goods Orders m/m		0.3%	0.8%
		USD		Durable Goods Orders m/m		1.5%	-4.5%
	8:45pm	USD		Flash Manufacturing PMI		47.3	47.3
		USD		Flash Services PMI		50.3	50.6

 the most important

 very important

Source: www.forexfactory.com, Bloomberg

* = หากไม่ Take Profit เมื่อถึงบริเวณแนวรับต้านถัดไป แนะนำให้ใช้ Trailing Stop กำกับการบริหารจัดการความเสี่ยง เช่น ขยับจุด Stop Loss หลังจากที่ราคาวิ่งขึ้นไปจนได้กำไร 2-3 เท่าของความเสี่ยง (2R-3R)

** = Trend Following ระยะสั้น แนะนำ EMA10 ที่ Timeframe 60, EMA40 ที่ Timeframe 15

* การลงทุนมีความเสี่ยง ผู้ลงทุนควรศึกษาข้อมูลให้รอบคอบก่อนตัดสินใจลงทุน

Appendix SET50

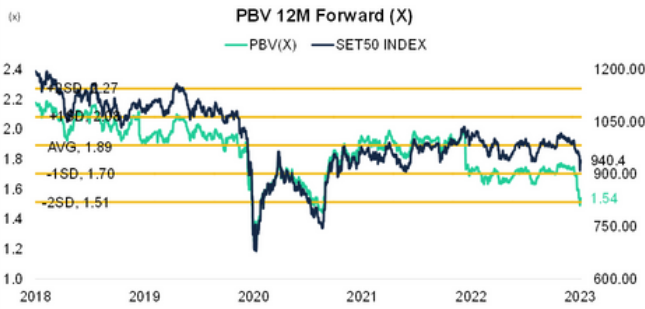
20 March 2023



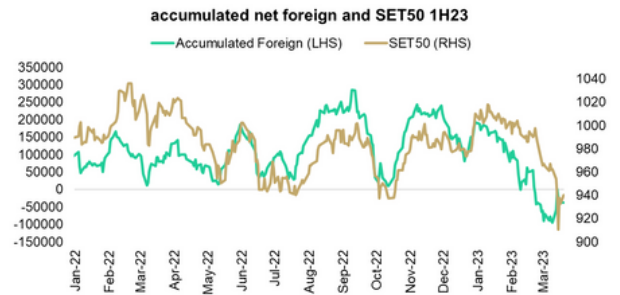
Source: Bloomberg



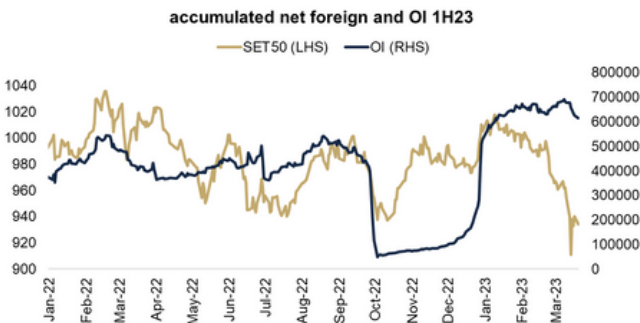
Source: Bloomberg



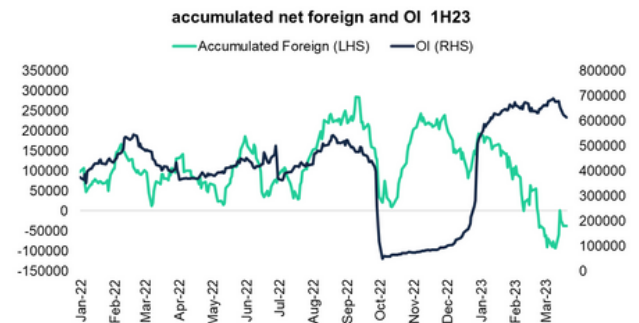
Source: Bloomberg



Source: Aspen



Source: Aspen

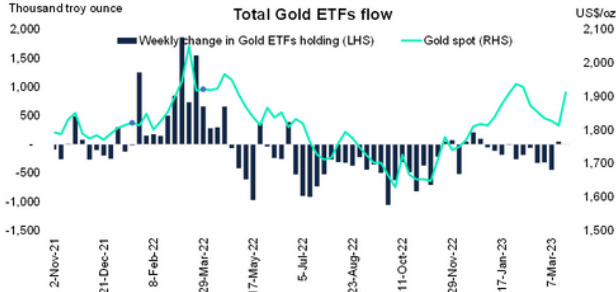


Source: Aspen

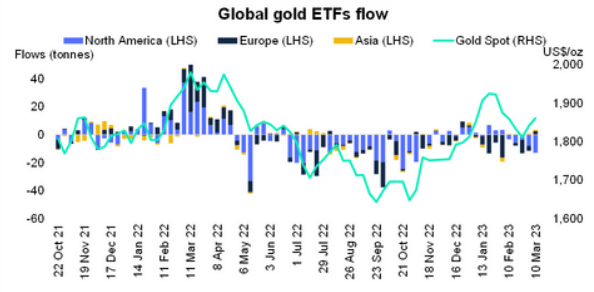
* การลงทุนมีความเสี่ยง ผู้ลงทุนควรศึกษาข้อมูลให้รอบคอบก่อนตัดสินใจลงทุน

Appendix Gold

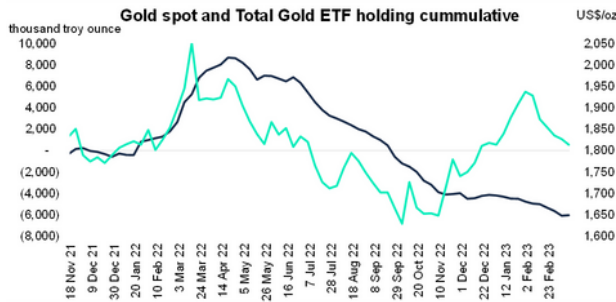
20 March 2023



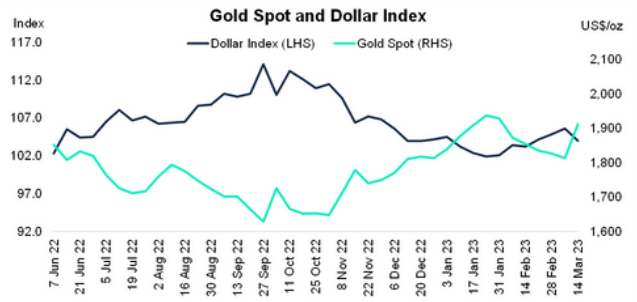
Source: Bloomberg



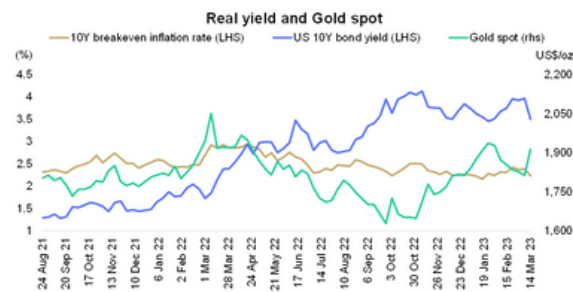
Source: World Gold Council



Source: Bloomberg



Source: Bloomberg



Source: Bloomberg

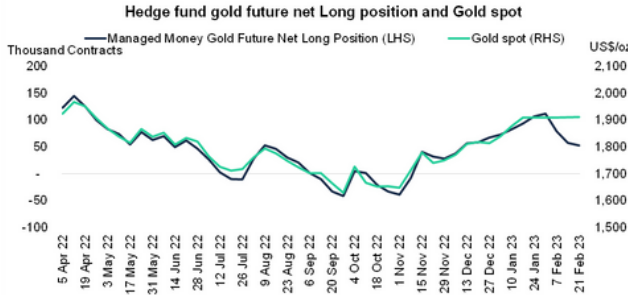


Source: Bloomberg

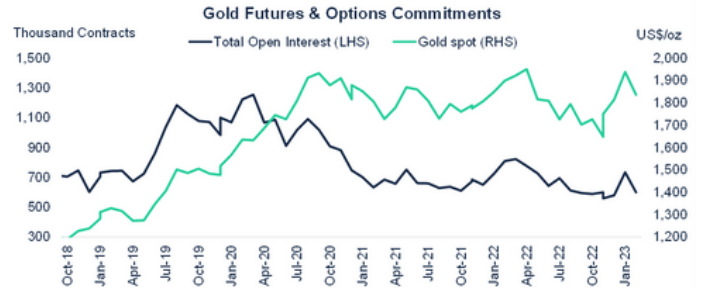
* การลงทุนมีความเสี่ยง ผู้ลงทุนควรศึกษาข้อมูลให้รอบคอบก่อนตัดสินใจลงทุน

Appendix Gold

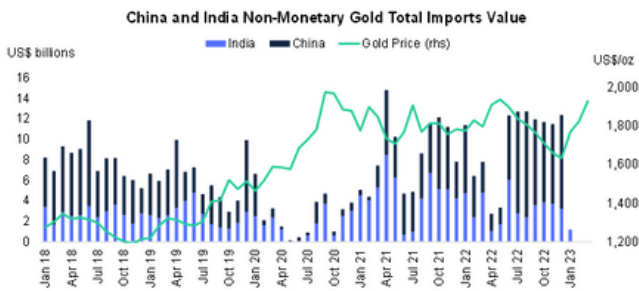
20 March 2023



Source: Bloomberg



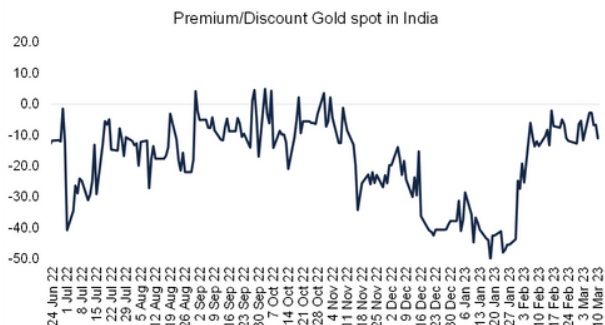
Source: Bloomberg



Source: Bloomberg



Source: World Gold Council



Source: World Gold Council

* การลงทุนมีความเสี่ยง ผู้ลงทุนควรศึกษาข้อมูลให้รอบคอบก่อนตัดสินใจลงทุน