

รายงานดัชนีตลาดหุ้น			
	ปิด	เปลี่ยนแปลง	%
SET index	1657.69	6.02	0.36
SET50	991.60	1.16	0.12
SET P/E		18.63	
SET P/BV		1.65	
SET Div. Yield		2.54%	
DOW	N/A	N/A	N/A
NASDAQ	N/A	N/A	N/A

ดัชนีชี้วัดเศรษฐกิจ/ตลาดหุ้น			
	ปิด	%	
เงินบาท/ดอลลาร์สหรัฐ	34.27	-0.41	
ดอกเบี้ยพันธบัตรสหรัฐ 10 ปี	N/A	N/A	
ราคาน้ำมันเบรนท์ (US\$)	83.75	+0.94	
ราคาน้ำมัน US WTI (US\$)	N/A	N/A	
ราคาน้ำมันดิบดูไบ (US\$)	81.51	+0.53	
ดัชนีค่าระวางเรือ - BDI	552	+2.60	
ราคาทองคำสปอต (US\$)	N/A	N/A	

มูลค่าการซื้อขาย 53,391 ล้านบาท			
	ซื้อ	ขาย	สุทธิ
สถาบันในประเทศ	4,722	3,321	1,401
ต่างประเทศ	25,532	28,514	-2,982
รายบุคคล	18,927	17,697	1,230
บัญชีบริษัทหลักทรัพย์	4,210	3,859	351

มูลค่าการซื้อขายสูงสุด รายอุตสาหกรรม			
	ล้านบาท	%	% of total
Bank	9,556	1.5	17.9
Comm	7,799	-0.4	14.6
Energy	6,220	-0.2	11.7
Fin	4,932	2.0	9.2
Ict	4,441	0.5	8.3

มูลค่าการซื้อขายสูงสุด รายหลักทรัพย์			
	ปิด (บาท)	%	ล้านบาท
KBANK	139	0.7	3,420
SINGER	21.50	24.3	3,270
CPALL	64.25	-3.0	2,819
JMART	29.25	7.3	1,736
JMT	47.50	3.8	1,675

ทิศทางตลาดหุ้นวันนี้

(รัศพงศ์ ไชยศุภรากุล เลขทะเบียนฯ: 19838)

เทรตไซด์เวย์ พันด์โฟลว์ยังเป็นลบ จำกัดทางขึ้นช่วงสั้น

ฝ่ายวิจัย KGI ประเมิน SET Index วันอังคาร เทรตไซด์เวย์... หลังจากเมื่อวานนี้ ตลาดหุ้นไทยปรับตัว (ดีกว่าที่เราคาด) หลังมีแรงซื้อกลับเข้าหุ้นกลุ่มไฟแนนซ์ที่ราคาหุ้นร่วงหนักในช่วงก่อนหน้าจากหลากหลายปัจจัย + เม็ดเงินหมุนเข้าหุ้นธนาคารฯ ที่มีความทนทานต่อความเสี่ยงหนี้เสียได้ดี เช่น BBL* (+2.80%), KTB* (+2.99%) เป็นต้น... ขณะที่ในวันนี้ ปัจจัยโดยรวมต่อตลาดหุ้นเป็นกลาง i) ตลาดการเงินสหรัฐ ปิดทำการเมื่อคืนนี้ ในวันที่ President's Day ii) นักลงทุนส่วนใหญ่ยังคงรอดูสถานการณ์เศรษฐกิจสหรัฐ ในสัปดาห์นี้ โดยคืนวันนี้ จะมีการรายงานตัวเลข flash PMIs ของเดือน ก.พ. 2566 และในวันพรุ่งนี้ จะมีเอกสารการประชุม ธ.กลางสหรัฐฯ (FOMC meeting minutes) จากเมื่อวันที่ 1 ก.พ. 2566 ออกมา ขณะที่ทิศทางค่าเงินบาทในระยะสั้นน่าจะยังทรงตัวเชิงอ่อน หลังจากตัวเลข GDP ไตรมาส 4/2565 ของไทยต่ำกว่าคาดค่อนข้างมาก + นักลงทุนกลับมากังวลต่อแนวโน้มดอกเบี้ยของ ธ.กลางสหรัฐฯ อีกครั้งหนึ่ง ดังนั้น เรายังมองว่าพันธโฟลว์หุ้นไทยยังคงเป็นลบในช่วงสั้น และน่าจะจำกัดทางขึ้นของ SET Index

หุ้นเด่นวันนี้ ตามปัจจัยพื้นฐาน

(สุชาติ ภิรารณรัตน์ เลขทะเบียนฯ: 28668)

เก็งกำไร CHAYO, NEX, BDMS*

- **CHAYO (เป้า Consensus 11.15 บาท)** 1) ประเมินแนวรับ 9.35 บาท / แนวต้าน 9.65 – 9.85 บาท กรณี Break ผ่านแนวต้านนี้ได้ ประเมินมีโอกาสทดสอบแนวต้านถัดไป +/- 10.3 บาท (Stop loss 9.0 บาท) 2) Consensus ประเมินแนวโน้มผลการดำเนินงาน 4Q65 พื้น YoY, QoQ และคาดกำไรปี 2566 โต +70% YoY เป็น 396 ล้านบาท ... อย่างไรก็ตาม เราประเมินมี Upside ที่ Consensus จะปรับประมาณการขึ้น จากกรณีการปรับที่กำไรได้จากการขายทอดตลาดหลักประกันของลูกหนี้รายหนึ่งในปี 2566 มูลค่าราว +/- 900 ล้านบาท และคาดกำไร +/-300 ล้านบาท ซึ่งล่าช้ามาจากปี 2565 เนื่องจากติดประเด็นราคาตัดคืนศาลฯ ขณะที่ปัจจุบันปลดล็อกประเด็นนี้แล้ว 3) Forward PE คาดต่ำเพียง +/-27 เท่า
- **NEX (เป้า Consensus 24 บาท)** 1) ประเมินแนวรับ 17.3 บาท / แนวต้าน 18.0 – 18.3 บาท กรณี Break ผ่านกรอบแนวต้านนี้ได้ ประเมินมีโอกาสทดสอบแนวต้านถัดไป 18.8 บาท (Stop loss 17.1 บาท) 2) ประเมินแนวโน้มผลการดำเนินงาน 4Q65 จะฟื้นตัวเด่น หลังจากเริ่มต้น Turnaround ใน 3Q65 จากการทยอยส่งมอบรถบัส EV และ Consensus คาดปี 2566 โรงงานผลิตรถบัส EV เต็มปี + การเริ่มผลิตรถกระบะ EV หนุนกำไรโต > 1.2 พันล้านบาท 3) Forward PE ปี 2566 คาดลดต่ำลงเหลือเพียง +/- 21 เท่า
- **BDMS* (เป้าพื้นฐาน 36.5 บาท)** 1) ประเมินแนวรับ 29.75 บาท / แนวต้าน 30.5 บาท กรณี Break ผ่านแนวต้านนี้ได้ ประเมินมีโอกาสทดสอบแนวต้านถัดไป +/- 32.0 บาท (Stop loss 29.0 บาท) 2) ฝ่ายวิจัยฯ ประเมินแนวโน้มกำไร 4Q65 > 3 พันล้านบาท (+15% YoY) และส่งผลให้กำไรปี 2566 ทะลุ 1.2 หมื่นล้านบาท เป็นสถิติสูงสุดใหม่ (สูงกว่าก่อนวิกฤตโควิด-19 แล้ว) 3) Forward PE +/- 37 เท่า คิดเป็นราว 0.5 เท่าของส่วนเบี่ยงเบนมาตรฐานในอดีต ขณะที่แนวโน้มกำไรทำ New high ใหม่รวมทั้ง Sentiment บวกจาก i) การเปิดประเทศ ii) Trend ธุรกิจ Wellness คาดมีโอกาสที่จะ Re-rate PE ขึ้นได้

หุ้นมีข่าว

(+) **BRR กินนานปีละ 590 ล. ลุยเพิ่มเชื้อเพลิงชีวมวล (พันหุ้น)** BRR ชูโครงการเชื้อเพลิงชีวมวลสุดฮอต ญี่ปุ่นต้องการปีละ 1.61 ล้านตัน "บีคอนันต์" รุกลงทุนเพิ่ม รับเจรจ่านักลงทุนพร้อมขอสัมปทาน ส่วนเฟสแรกปลูกป่า 4 หมื่นไร่ สปป.ลาว ผลิตเส้นตัน ญี่ปุ่นเซ็นสัญญาซื้อขายระยะยาว 15 ปี จ่ายปีละ 17 ล้านดอลลาร์ ราว 590 ล้านบาท เริ่มรับรู้รายได้ไตรมาส 3 ปีนี้ได้รับมาตรฐาน FSC ปลูกขายคาร์บอนเครดิต

(+) **CRC* รุกฐานต่างแดนทุ่มงบ 5 หมื่นล้านบาทบุกเวียดนามเต็มสูบ (พันหุ้น)** CRC* เดินหน้าลงทุนต่างแดน ทุ่มงบลงทุน 5 ปี 5 หมื่นล้านบาท ต่อยอดความเป็นผู้นำในเวียดนาม ตั้งเป้าสร้างยอดขาย 150,000 ล้านบาท ภายในปี 2570 ขึ้นแท่นผู้นำค้าปลีกต่างชาติรายใหญ่ที่สุดในประเทศเวียดนาม

Disclaimer

บริษัทหลักทรัพย์ เคจีไอ (ประเทศไทย) จำกัด (มหาชน) ("บริษัท") มิได้ให้การรับรองใดๆ ถึงความถูกต้องและแท้จริงของข้อมูลในเอกสารนี้ ("ข้อมูล") ดังนั้นไม่ว่าจะด้วยเหตุใดก็ตาม บริษัทฯ ไม่ขอรับผิดชอบต่อความเสียหายในรายได้ หรือผลประโยชน์ใดๆ ทั้งทางตรงและทางอ้อมที่เกิดขึ้นจากการใช้ ข้อมูล และข้อมูลนี้มิได้จัดทำขึ้นเพื่อเป็นการชักชวนหรือชี้แนะให้ซื้อขายหลักทรัพย์ใดๆ ทั้งนี้ข้อมูลถูกจัดทำขึ้นจากแหล่งข้อมูลที่เป็นปัจจุบันและ บริษัทฯ งดการถือการแก้ไขข้อความใดๆ ในเอกสารนี้โดยมิต้องบอกกล่าวล่วงหน้า

21 กุมภาพันธ์ 2566

- (+) **‘วิมุต’ จับมือ J เครือเจมาร์ท เปิดเวลเนสเซ็นเตอร์ 1 มิ.ค. (ข่าวหุ้น)** PSH* ลั่นรายได้ปีนี้พุ่ง 3 หมื่นล้านบาท ทุ่มงบลงทุน 1.35 หมื่นล้านบาท ขยายธุรกิจจอส่งหา-ธุรกิจเฮลท์แคร์ เล็งขยายศูนย์ฟิตเนสและดูแลสุขภาพ (Wellness Center) และโรงพยาบาลเพิ่ม ล่าสุดส่งบริษัทลูก “วิมุต เวลเนส เซอร์วิส” ทุ่มทุน “เจเอส แอสเซ็ท (J)” ในเครือ JMART เตรียมเปิดให้บริการ Wellness Center ย่านคูบอน 1 มิ.ค.นี้
- (+) **SABUY* เดินเกมลงทุนต่อ รุกเกมออนไลน์-คลาวด์ (ข่าข่าหุ้น)** SABUY* เดินหน้าลงทุนทุ่ม 556 ล้านบาท เข้าซื้อหุ้น AS-NIPA รุกธุรกิจเกมออนไลน์ และผู้ให้บริการคลาวด์ และดาต้า เซ็นเตอร์ รวมถึงการลงทุนร่วมเป็นพันธมิตรในอีก 3 ธุรกิจ ต่อยอดการเติบโต พร้อมรุกเพิ่มเติมหลายธุรกิจที่ได้ประโยชน์จากการเปิดเมือง เศรษฐกิจฟื้น
- (+) **PTTGC* โดมาร์จิ้นขึ้น จลาตลับันเน็ตซีโร่ (ข่าข่าหุ้น)** PTTGC* ตั้งเป้าปริมาณขายปีนี้โต 15% รั้ง Allnex เต็มปี โอกาสซินเนอร์ยีเพิ่ม คาด EBITDA โตเฉลี่ยปีละ 4% ถึงปี 2570 ส่วนปีนี้ตั้งงบลงทุน 1 หมื่นล้านบาท ขยายการลงทุนตามแผน เล็งลงทุนเม็คพลาสติกรีไซเคิล ในสหรัฐต่อยอดเติบโต ส่วนแผน Net Zero ตั้งเป้าใช้เงินลงทุน 5 พันล้านดอลลาร์สหรัฐ

หุ้นที่เคยแนะนำก่อนหน้า

- **BAFS (เป้าพื้นฐาน 36.5 บาท) แนวรับ 33.0 บาท / แนวต้าน 34.25 – 35.0 บาท (Trailing stop 33 บาท)**
- **ADVANC* (เป้า Consensus 241.18 บาท) แนวรับ 207 บาท / แนวต้าน 212 - 215 (Trailing stop 206 บาท)**
- **PTC* (เป้าพื้นฐาน 19.5 บาท) แนวรับ 13.9 บาท / แนวต้าน 14.3 – 14.5 บาท (Stop loss 13.6 บาท)**
- **GPSC* (เป้าพื้นฐาน 80 บาท) แนวรับ 70.0 บาท / แนวต้าน 72 - 74 บาท (Stop loss 69 บาท)**
- **LH* (เป้าพื้นฐาน 12.2 บาท) แนวรับ 9.7 บาท / แนวต้าน 9.85 – 9.95 บาท (Stop loss 9.65 บาท)**
- **GULF* (เป้าพื้นฐาน 62 บาท) แนวรับ 53.75 บาท / แนวต้าน 54.75 – 56 บาท (Stop loss 53.0 บาท)**
- **WHA* (เป้าพื้นฐาน 4.4 บาท) แนวรับ 3.84 บาท / แนวต้าน 3.94 – 4.02 บาท (Stop loss 3.84 บาท)**

Report ตามปัจจัยพื้นฐานวันนี้

- **MAKRO* แนะนำ “ถือ” เป้าพื้นฐาน 42 บาท** รายงานกำไร 4Q65 = 2.5 พันล้านบาท (+4% YoY +54% QoQ) เป็นไปตามคาด ทั้งนี้บริษัทประกาศ i) จ่ายปันผลหุ้นละ 0.33 บาท (XD 27 เม.ย.) และ ii) เปลี่ยนชื่อบริษัทเป็น CP Aextra (ชื่อย่อหุ้นเปลี่ยนเป็น CPAXT) ฝ่ายวิจัยฯปรับคำแนะนำลงเป็น “ถือ” (เดิม “ซื้อ”) เนื่องจาก Upside จำกัด
- **PSH* แนะนำ “ถือ” เป้าพื้นฐาน 13.4 บาท** บริษัทฯ วางแผนเปิดตัวโครงการใหม่ 23 โครงการ มูลค่า 2.35 หมื่นล้านบาท (+110% YoY) ซึ่งเป็นการเปิดตัวโครงการใหม่ที่ดูอนุรักษ์นิยมเมื่อเทียบกับก่อนวิกฤตโควิด-19 และเทียบกับผู้ประกอบการรายอื่นในกลุ่มฯ ฝ่ายวิจัยฯปรับประมาณการลงเล็กน้อย และปรับคำแนะนำลงเป็น “ถือ” (เดิม “ซื้อ”) ปรับราคาเป้าหมายลงเป็น 13.4 บาท (เดิม 14.2 บาท)
- **BCPG* แนะนำ “ถือ” เป้าพื้นฐาน 10.4 บาท** รายงานกำไร 4Q65 = 296 (-54% QoQ, +25% YoY) สูงกว่าคาด +38% ขณะที่กำไรหลักจากการดำเนินงานเท่ากับ 374 ล้านบาท เป็นไปตามคาด ทั้งนี้ฝ่ายวิจัยฯมีมุมมองบวกต่อการประกาศซื้อโรงไฟฟ้าแก๊สแห่งใหม่ (กำลังการผลิตไฟฟ้า 151 MWe) ยังคงคำแนะนำ “ถือ” รอข้อมูลการลงทุนโรงไฟฟ้าแห่งใหม่เพิ่มเติม

<https://www.kgiworld.co.th>

หมายเหตุ: 1. *บริษัทอาจเป็นผู้ถือใบสำคัญแสดงสิทธิอนุพันธ์บนหลักทรัพย์นี้ / 2. เป้าพื้นฐาน หมายถึง ราคาเป้าหมายเชิงพื้นฐาน (Forecasted 12M Target price) ที่อ้างอิงจากบทวิเคราะห์ปัจจัยพื้นฐานฉบับล่าสุดของฝ่ายวิจัยฯ / 3. เป้า Consensus หมายถึง ค่าเฉลี่ยของราคาเป้าหมายเชิงพื้นฐานที่จัดทำโดย Bloomberg consensus หรือ IAA Consensus

Disclaimer

บริษัทหลักทรัพย์ เคจีไอ (ประเทศไทย) จำกัด (มหาชน) (“บริษัท”) มิได้ให้การรับรองใดๆ ถึงความถูกต้องและแท้จริงของข้อมูลในเอกสารนี้ (“ข้อมูล”) ดังนั้นไม่ว่าจะด้วยเหตุใดก็ตาม บริษัทฯไม่ขอรับผิดชอบต่อความเสียหายในรายได้ หรือผลประโยชน์ใดๆ ทั้งทางตรงและทางอ้อมที่เกิดขึ้นจากการใช้ ข้อมูล และข้อมูลนี้มิได้จัดทำขึ้นเพื่อเป็นการชักชวนหรือแนะนำให้ซื้อขายหลักทรัพย์ใดๆ ทั้งนี้ข้อมูลถูกจัดทำขึ้นจากแหล่งข้อมูลที่เป็นปัจจุบันและ บริษัทฯสงวนสิทธิในการแก้ไขข้อความใดๆ ในเอกสารนี้โดยมิต้องบอกกล่าวล่วงหน้า

มุมมอง SET Index (Morning Session 21-Feb-23)

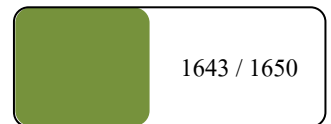


SET Index: คาดแกว่งในกรอบ 1650-1665

SET Index: ปิด 1657.69, +6.02 จุด, +0.36%, มูลค่าการซื้อขาย 5.09 หมื่นล้านบาท
 SET Index วันศุกร์ที่ผ่านมา: ดัชนีปรับตัวขึ้น จากแรงซื้อเด่นหุ้นกลุ่มธนาคารและไฟแนนซ์

SET Index เข้านี้: คาดดัชนีแกว่งในกรอบ 1650-1665 เนื่องจากดัชนีมีแนวโน้มฟอर्मการกลับตัวขึ้นแบบ Double Bottom ขณะนี้ดัชนีปรับตัวขึ้นทดสอบแนวต้าน Neckline บริเวณ 1660 ซึ่งหากผ่านได้ดัชนีจะเริ่มมีแนวโน้มหยุดลง และจะเริ่มสร้างฐานเพื่อรอการปรับขึ้น โดยมีแนวต้านระยะสั้นถัดไปที่ 1665 ซึ่งเป็นแนวกรอบล่าง Downtrend โดยจังหวะขึ้นทดสอบแนวต้านระยะสั้นที่ 1665 แนะนำจับตาแรงขาย หากยังมีมากแนะนำขายทำกำไรเพื่อเล่นรอบหรือลดพอร์ตการลงทุนเช่นเดิม

กรณีผิดพลาด: หากดัชนีหลุดแนวรับระยะสั้นที่ 1650 แนะนำชะลอการเก็งกำไรระยะสั้น



กลยุทธ์การลงทุน

มีหุ้น: จังหวะ Rebound มองเป็นโอกาสขายทำกำไรเพื่อเล่นรอบที่แนวต้าน 1665 และ 1672

ไม่มีหุ้น: หากดัชนียังยืน 1650 อาจใช้เงินจังหวะเก็งกำไรภายในวันไปที่แนวต้าน 1665 หรือ 1672 แต่หากหลุด 1650 แนะนำชะลอการเก็งกำไร

Disclaimer

บริษัทหลักทรัพย์ เคจีไอ (ประเทศไทย) จำกัด (มหาชน) (“บริษัท”) มิได้ให้การรับรองใดๆ ถึงความถูกต้องและแท้จริงของข้อมูลในเอกสารนี้ (“ข้อมูล”) ดังนั้นไม่ว่าจะด้วยเหตุใดก็ตาม บริษัทไม่ขอรับผิดชอบต่อความเสียหายในรายได้ หรือผลประโยชน์ใดๆ ทั้งทางตรงและทางอ้อมที่เกิดขึ้นจากการใช้ ข้อมูล และข้อมูลนี้มีไว้จัดทำขึ้นเพื่อเป็นการชักชวนหรือชี้แนะให้ซื้อขายหลักทรัพย์ใดๆ ทั้งนี้ ข้อมูลถูกจัดทำขึ้นจากแหล่งข้อมูลที่เป็นปัจจุบันและ บริษัทสงวนสิทธิในการแก้ไขข้อความใดๆ ในเอกสารนี้โดยมีต้องบอกกล่าวล่วงหน้า ปัจจุบัน บริษัทจะทำการในฐานะผู้ออกหลักทรัพย์และที่ปรึกษาทางการเงินของโบสถ์คุณแสดงสิทธิอนุพันธ์บนหุ้นสามัญของ บตท.

หุ้นเด่นทางเทคนิค

กลยุทธ์ฟงส์ ปาทานCMT®
โทร 66.2658.8888 ต่อ 8843
อีเมล krisapongp@kgi.co.th



BLA*

แนวรับ 30.00-30.50

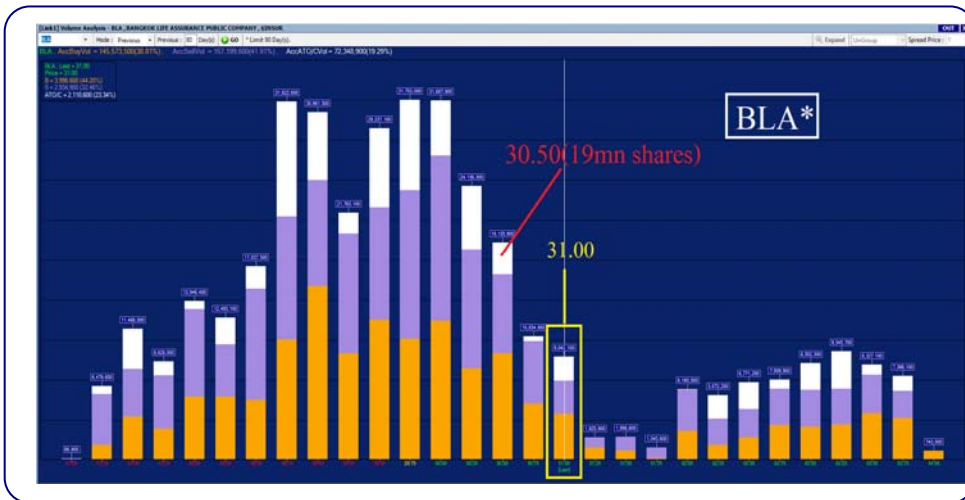
แนวต้าน 32.00 / 33.00

ตัดขาดทุน 29.50

BLA* กราฟรายวัน

แท่งเทียนฟื้นตัวแบบ V-Shape และได้ Break แนวต้าน Neckline ประกอบกับเกิดสัญญาณ Bullish Divergence ใน RSI มองว่าน่าจะทำกำไรในระยะสั้น เพื่อคาดหวังการปรับตัวขึ้น

Volume Analysis



ที่ราคาเปิด 31.00 มองว่าน่าซื้อเก็งกำไรเพราะราคาได้ผ่านแนวต้านที่ 30.50 ซึ่งมีปริมาณการซื้อขายประมาณ 19 ล้านหุ้น โดยหลังจากนั้นแนวต้านปริมาณการซื้อขายจะลดลงเหลือเฉลี่ยประมาณ 6 ล้านหุ้นต่อแท่ง ถือว่าแนวต้านปริมาณการซื้อขายลดไปกว่า 68% จึงคาดว่าราคาจะปรับตัวขึ้นต่อได้ง่าย

กลยุทธ์การลงทุน

คำแนะนำ: ซื้อเก็งกำไรที่แนวรับ 30.00-30.50 คาดหวังการขึ้นทดสอบแนวต้านระยะสั้นที่ 32.00 หรือ 33.00 ตัดขาดทุนเมื่อหลุด 29.50

<https://www.kgiworld.co.th>

หมายเหตุ: 1. *บริษัทอาจเป็นผู้ออกไปสำคัญแสดงสิทธิอนุพันธ์บนหลักทรัพย์นี้ / 2. เป้าพื้นฐาน หมายถึง ราคาเป้าหมายเชิงพื้นฐาน (Forecasted 12M Target price) ที่อ้างอิงจากบทวิเคราะห์ปัจจัยพื้นฐานฉบับล่าสุดของฝ่ายวิจัยฯ / 3. เป้า Consensus หมายถึง ค่าเฉลี่ยของราคาเป้าหมายเชิงพื้นฐานที่จัดทำโดย Bloomberg consensus หรือ IAA Consensus

Disclaimer

บริษัทหลักทรัพย์ เคจีไอ (ประเทศไทย) จำกัด (มหาชน) ("บริษัท") มิได้ให้การรับรองใดๆ ถึงความถูกต้องและแท้จริงของข้อมูลในเอกสารนี้ ("ข้อมูล") ดังนั้นไม่ว่าจะด้วยเหตุใดก็ตาม บริษัทไม่ขอรับผิดชอบต่อความเสียหายในรายได้ หรือผลประโยชน์ใดๆ ทั้งทางตรงและทางอ้อมที่เกิดขึ้นจากการใช้ ข้อมูล และข้อมูลนี้มิได้จัดทำขึ้นเพื่อเป็นการชักชวนหรือชี้แนะให้ซื้อขายหลักทรัพย์ใดๆ ทั้งนี้ข้อมูลถูกจัดทำขึ้นจากแหล่งข้อมูลที่เป็นปัจจุบันและ บริษัทสงวนสิทธิในการแก้ไขข้อความใดๆในเอกสารนี้โดยมิต้องบอกกล่าวล่วงหน้า

หุ้นเด่นทางเทคนิค

กลยุทธ์ฟงส์ ปาทานCMT®
โทร 66.2658.8888 ต่อ 8843
อีเมล kraitsapong@kgi.co.th

แนวโน้มราคา

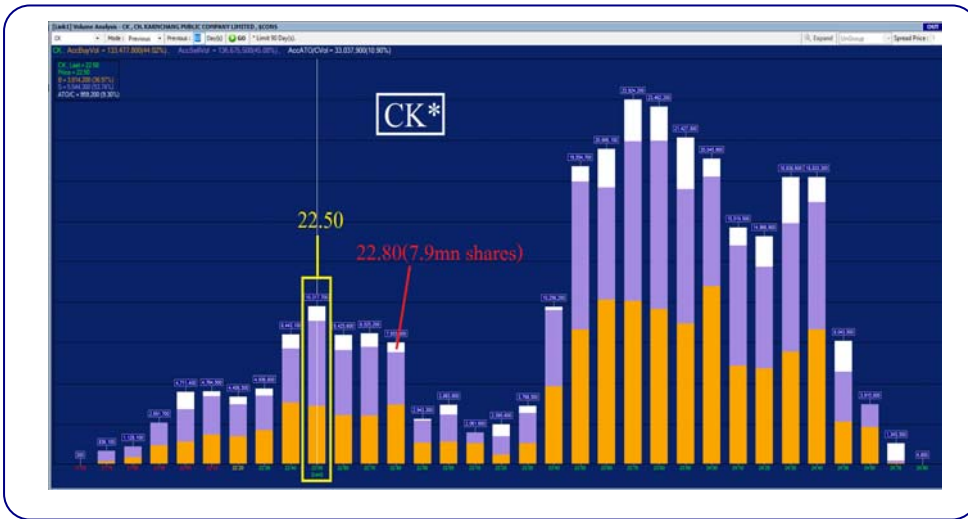


CK*	
แนวรับ	21.80-22.30
แนวต้าน	23.00 / 23.50
ตัดขาดทุน	21.60

CK* กราฟรายวัน

แท่งเทียนปรับตัวสร้างฐานบริเวณแนวรับบริเวณ 21.50 แล้วดีดตัวกลับ ประกอบกับเกิดสัญญาณบวกใน Modified Stochastic ที่ดีดขึ้นจากเขต Oversold มองว่าน่าเก็งกำไรในระยะสั้น เพื่อคาดหวังการปรับตัวขึ้น

Volume Analysis



ที่ราคาเปิด 22.50 มองว่าน่าซื้อเพราะหากราคาผ่านแนวต้านที่ 22.80 ซึ่งมีปริมาณการซื้อขายประมาณ 7.9 ล้านหุ้น โดยหลังจากนั้นแนวต้าน ปริมาณการซื้อขายลดลงเหลือเฉลี่ยประมาณ 3 ล้านหุ้นต่อแท่งถือว่าแนวต้านปริมาณการซื้อขายลดไปกว่า 62% จึงคาดว่าราคาจะปรับตัวขึ้นต่อได้ง่าย

กลยุทธ์การลงทุน

คำแนะนำ: ซื้อเก็งกำไรที่แนวรับ 21.80-22.30 คาดหวังการขึ้นทดสอบแนวต้านระยะสั้นที่ 23.00 หรือ 23.50 ตัดขาดทุนเมื่อหลุด 21.60

Disclaimer

บริษัทหลักทรัพย์ เคจีไอ (ประเทศไทย) จำกัด (มหาชน) ("บริษัท") มิได้ให้การรับรองใดๆ ถึงความถูกต้องและแท้จริงของข้อมูลในเอกสารนี้ ("ข้อมูล") ดังนั้นไม่ว่าจะด้วยเหตุใดก็ตาม บริษัทไม่ขอรับผิดชอบต่อความเสียหายในรายได้ หรือผลประโยชน์ใดๆ ทั้งทางตรงและทางอ้อมที่เกิดจากการใช้ ข้อมูล และข้อมูลนี้มีได้จัดทำขึ้นเพื่อเป็นการชักชวนหรือชี้แนะให้ซื้อขายหลักทรัพย์ใดๆ ทั้งนี้ข้อมูลถูกจัดทำขึ้นจากแหล่งข้อมูลที่เป็นปัจจุบันและ บริษัทสงวนสิทธิในการแก้ไขข้อความใดๆในเอกสารนี้โดยมิต้องออกคำล่วงหน้านั้น

กลยุทธ์หุ้นที่เคยแนะนำ

กลยุทธ์ฟงส์ ปาทานCMT®
โทร 66.2658.8888 ต่อ 8843
อีเมล kritsapongp@kgi.co.th

ชื่อหุ้น	คำแนะนำ	ราคาคืนทุน	แนวรับ	แนวต้าน	Stop Loss	Trailing Stop	วันที่แนะนำ
TKS	ถือ	13.00	12.60-12.80	13.40/13.80	12.40		20-Feb-23
TLI	ถือ	14.20	13.80-14.00	14.60/15.00	13.60		20-Feb-23
SC	ถือ	4.60	4.44-4.54	4.68/4.78	4.40		20-Feb-23
BCP*	ถือ	34.25	33.50-34.50	35.50/36.50	33.00		18-Feb-23
CHG*	ถือ	3.92	3.80-3.90	4.00/4.14	3.78		18-Feb-23
GLOBAL*	ถือ	18.90	18.50-18.80	19.50/20.00	18.30		18-Feb-23
SAWAD*	ถือ	53.50	54.00-54.50	56.50/57.50	-	55.25	17-Feb-23
BGRIM*	ถือ	41.75	40.00-41.00	42.50/43.50	39.50		17-Feb-23
SCGP*	ถือ	52.00	51.00-52.00	53.50/55.00	50.00		15-Feb-23
BCH*	ถือ	20.90	20.20-20.70	21.50/22.00	20.00		15-Feb-23
CPN*	ตัดขาดทุน	73.75	-	-	72.00		15-Feb-23

หมายเหตุ

- กลยุทธ์หุ้นที่เคยแนะนำ คือ การติดตามคำแนะนำหุ้นเด่นทางเทคนิคที่เคยแนะนำในช่วง 5 วันที่ผ่านมา
- คำแนะนำ แบ่งเป็น 3 แบบคือ “ถือ” หมายถึง ถือหุ้นหรือคงสถานะตามเดิม, “ขายทำกำไร” หมายถึง ขายที่ราคา Trailing Stop หรือแนวต้านที่ 2, “ตัดขาดทุน” หมายถึง ขายที่ราคา Stop Loss
- ราคาคืนทุนคือ ราคาเปิดของหุ้นในวันที่แนะนำ ซึ่งเป็นเพียงราคาสมมติเพื่ออ้างอิงคำแนะนำหุ้นตัวนั้น ๆ ทั้งนี้ไม่ได้เป็นการแนะนำให้ซื้อหุ้นที่ราคาเปิดแต่อย่างใด
- หุ้นจะถูกนำออกจากตาราง 2 กรณี ดังนี้) ปรับตัวถึงแนวต้านที่ 2 หรือ Trailing หรือ Stop Loss อย่างไม่อย่างหนึ่ง ii) อยู่ในตารางเกิน 5 วันทำการ
- Trailing Stop คือ จุดของราคาที่ใช้เป็นจุดขายทำกำไรหรือขายเพื่อรักษาต้นทุน ส่วนมากจะถูกกำหนดเมื่อราคาปรับตัวขึ้นจากราคาคืนทุน
- หุ้นและคำแนะนำในตารางด้านบนเป็นเพียงแนวทางการลงทุนเท่านั้น โดยมีได้รับรองผลตอบแทนจากการลงทุนแต่อย่างใด

<https://www.kgieworld.co.th>

หมายเหตุ: 1. *บริษัทอาจเป็นผู้ถือใบสำคัญแสดงสิทธิอนุพันธ์บนหลักทรัพย์นี้ / 2. เป้าพื้นฐาน หมายถึง ราคามูลค่าเป้าหมายพื้นฐาน (Forecasted 12M Target price) ที่อ้างอิงจากบทวิเคราะห์ปีจจัยพื้นฐานฉบับล่าสุดของฝ่ายวิจัยฯ / 3. เป้า Consensus หมายถึง ค่าเฉลี่ยของราคาเป้าหมายพื้นฐานที่จัดทำโดย Bloomberg consensus หรือ IAA Consensus

Disclaimer

บริษัทหลักทรัพย์ เคจีไอ (ประเทศไทย) จำกัด (มหาชน) (“บริษัท”) มิได้ให้การรับรองใดๆ ถึงความถูกต้องและแท้จริงของข้อมูลในเอกสารนี้ (“ข้อมูล”) ดังนั้นไม่ว่าจะด้วยเหตุใดก็ตาม บริษัทไม่ขอรับผิดชอบต่อความเสียหายในรายได้ หรือผลประโยชน์ใดๆ ทั้งทางตรงและทางอ้อมที่เกิดขึ้นจากการใช้ ข้อมูล และข้อมูลนี้มิได้จัดทำขึ้นเพื่อการชักชวนหรือชี้แนะให้ซื้อขายหลักทรัพย์ใดๆ ทั้งนี้ข้อมูลถูกจัดทำขึ้นจากแหล่งข้อมูลที่เป็นปัจจุบันและ บริษัทสงวนสิทธิในการแก้ไขข้อความใดๆในเอกสารนี้โดยมิต้องออกคำกล่าวล่วงหน้า

รายงานหุ้นที่ถูกสั่งห้ามจำหน่าย (Silent Period) (เรียงตามวันที่สิ้นสุด)

ชื่อหุ้น	ระยะเวลาห้ามจำหน่าย		จำนวนหุ้น (ล้านหุ้น)	ร้อยละของ ทุนชำระแล้ว	ทุนชำระแล้ว (ล้านบาท)	จำนวนหุ้นห้ามจำหน่ายคงเหลือ (ล้านหุ้น)				วันแรกในแต่ละช่วงที่สามารถจำหน่ายหุ้นได้				จำนวนหุ้นที่พ้นการห้ามจำหน่ายแต่ละช่วง (ล้านหุ้น)			
	วันเริ่มต้น	วันสิ้นสุด				6M	12M	18M	24M	6M	12M	18M	24M	6M	12M	18M	24M
BBGI	17 มี.ค. 65	16 มี.ค. 66	795.00	54.98	1,446.00	795.00	596.25	Free	Free	16 ก.ย. 65	16 มี.ค. 66	16 ก.ย. 66	16 มี.ค. 67	198.75	596.25	-	-
JDF	7 เม.ย. 65	6 เม.ย. 66	330.00	55.00	600.00	330.00	247.50	Free	Free	6 ต.ค. 65	6 เม.ย. 66	6 ต.ค. 66	6 เม.ย. 67	82.50	247.50	-	-
CEYE	29 เม.ย. 65	28 เม.ย. 66	148.00	54.81	270.00	148.00	111.00	Free	Free	28 ต.ค. 65	28 เม.ย. 66	28 ต.ค. 66	28 เม.ย. 67	37.00	111.00	-	-
BIS	5 พ.ค. 65	4 พ.ค. 66	172.00	54.78	314.00	172.00	129.00	Free	Free	4 พ.ย. 65	4 พ.ค. 66	4 พ.ย. 66	4 พ.ค. 67	43.00	129.00	-	-
KCC	5 พ.ค. 65	4 พ.ค. 66	341.00	55.00	620.00	341.00	255.75	Free	Free	4 พ.ย. 65	4 พ.ค. 66	4 พ.ย. 66	4 พ.ค. 67	85.25	255.75	-	-
FTI	19 พ.ค. 65	18 พ.ค. 66	247.00	54.89	450.00	247.00	185.25	Free	Free	18 พ.ย. 65	18 พ.ค. 66	18 พ.ย. 66	18 พ.ค. 67	61.75	185.25	-	-
PLUS	20 พ.ค. 65	19 พ.ค. 66	368.00	54.93	670.00	368.00	276.00	Free	Free	19 พ.ย. 65	19 พ.ค. 66	19 พ.ย. 66	19 พ.ค. 67	92.00	276.00	-	-
STP	14 มิ.ย. 65	13 มิ.ย. 66	55.00	55.00	100.00	55.00	41.25	Free	Free	13 ธ.ค. 65	13 มิ.ย. 66	13 ธ.ค. 66	13 มิ.ย. 67	13.75	41.25	-	-
TEKA	15 มิ.ย. 65	14 มิ.ย. 66	165.00	55.00	300.00	165.00	123.75	Free	Free	14 ธ.ค. 65	14 มิ.ย. 66	14 ธ.ค. 66	14 มิ.ย. 67	41.25	123.75	-	-
BLESS	7 ก.ค. 65	6 ก.ค. 66	440.00	55.00	800.00	440.00	330.00	Free	Free	6 ม.ค. 66	6 ก.ค. 66	6 ม.ค. 67	6 ก.ค. 67	110.00	330.00	-	-
TLI	25 ก.ค. 65	24 ก.ค. 66	6,297.00	55.00	11,450.00	6,297.00	4,722.75	Free	Free	24 ม.ค. 66	24 ก.ค. 66	24 ม.ค. 67	24 ก.ค. 67	1,574.25	4,722.75	-	-
CHIC	27 ก.ค. 65	26 ก.ค. 66	748.00	55.00	1,360.00	748.00	561.00	Free	Free	26 ม.ค. 66	26 ก.ค. 66	26 ม.ค. 67	26 ก.ค. 67	187.00	561.00	-	-
YONG	2 ส.ค. 65	1 ส.ค. 66	374.00	55.00	680.00	374.00	280.50	Free	Free	1 ก.พ. 66	1 ส.ค. 66	1 ก.พ. 67	1 ส.ค. 67	93.50	280.50	-	-
TGE	19 ส.ค. 65	18 ส.ค. 66	1,210.00	55.00	2,200.00	1,210.00	907.50	Free	Free	18 ก.พ. 66	18 ส.ค. 66	18 ก.พ. 67	18 ส.ค. 67	302.50	907.50	-	-
CH	12 ก.ย. 65	11 ก.ย. 66	440.00	55.00	800.00	440.00	330.00	Free	Free	11 มี.ค. 66	11 ก.ย. 66	11 มี.ค. 67	11 ก.ย. 67	110.00	330.00	-	-
TEGH	30 ก.ย. 65	29 ก.ย. 66	594.00	55.00	1,080.00	594.00	445.50	Free	Free	29 มี.ค. 66	29 ก.ย. 66	29 มี.ค. 67	29 ก.ย. 67	148.50	445.50	-	-
24CS	3 ต.ค. 65	2 ต.ค. 66	236.00	54.88	430.00	236.00	177.00	Free	Free	2 เม.ย. 66	2 ต.ค. 66	2 เม.ย. 67	2 ต.ค. 67	59.00	177.00	-	-
AMARC	19 ต.ค. 65	18 ต.ค. 66	231.00	55.00	420.00	231.00	173.25	Free	Free	18 เม.ย. 66	18 ต.ค. 66	18 เม.ย. 67	18 ต.ค. 67	57.75	173.25	-	-
PCC	21 ต.ค. 65	20 ต.ค. 66	674.00	54.98	1,226.00	674.00	505.50	Free	Free	20 เม.ย. 66	20 ต.ค. 66	20 เม.ย. 67	20 ต.ค. 67	168.50	505.50	-	-
ITNS	25 ต.ค. 65	24 ต.ค. 66	121.00	55.00	220.00	121.00	90.75	Free	Free	24 เม.ย. 66	24 ต.ค. 66	24 เม.ย. 67	24 ต.ค. 67	30.25	90.75	-	-
AAI	1 พ.ย. 65	31 ต.ค. 66	1,168.00	54.96	2,125.00	1,168.00	876.00	Free	Free	30 เม.ย. 66	31 ต.ค. 66	30 เม.ย. 67	31 ต.ค. 67	292.00	876.00	-	-
BTG	2 พ.ย. 65	1 พ.ย. 66	1,064.00	55.02	1,934.00	1,064.00	798.00	Free	Free	1 พ.ค. 66	1 พ.ย. 66	1 พ.ค. 67	1 พ.ย. 67	266.00	798.00	-	-
KLINIQ	7 พ.ย. 65	6 พ.ย. 66	121.00	55.00	220.00	121.00	90.75	Free	Free	6 พ.ค. 66	6 พ.ย. 66	6 พ.ค. 67	6 พ.ย. 67	30.25	90.75	-	-
POLY	16 พ.ย. 65	15 พ.ย. 66	247.00	54.89	450.00	247.00	185.25	Free	Free	15 พ.ค. 66	15 พ.ย. 66	15 พ.ค. 67	15 พ.ย. 67	61.75	185.25	-	-
KJL	22 พ.ย. 65	21 พ.ย. 66	63.00	54.31	116.00	63.00	47.25	Free	Free	21 พ.ค. 66	21 พ.ย. 66	21 พ.ค. 67	21 พ.ย. 67	15.75	47.25	-	-
AURA	29 พ.ย. 65	28 พ.ย. 66	733.00	54.95	1,334.00	733.00	549.75	Free	Free	28 พ.ค. 66	28 พ.ย. 66	28 พ.ค. 67	28 พ.ย. 67	183.25	549.75	-	-
PRI	30 พ.ย. 65	29 พ.ย. 66	176.00	55.00	320.00	176.00	132.00	Free	Free	29 พ.ค. 66	29 พ.ย. 66	29 พ.ค. 67	29 พ.ย. 67	44.00	132.00	-	-
MTW	6 ธ.ค. 65	5 ธ.ค. 66	185.00	54.90	337.00	185.00	138.75	Free	Free	5 มิ.ย. 66	5 ธ.ค. 66	5 มิ.ย. 67	5 ธ.ค. 67	46.25	138.75	-	-
UBA	7 ธ.ค. 65	6 ธ.ค. 66	330.00	55.00	600.00	330.00	247.50	Free	Free	6 มิ.ย. 66	6 ธ.ค. 66	6 มิ.ย. 67	6 ธ.ค. 67	82.50	247.50	-	-
ITC	9 ธ.ค. 65	8 ธ.ค. 66	1,650.00	55.00	3,000.00	1,650.00	1,237.50	Free	Free	8 มิ.ย. 66	8 ธ.ค. 66	8 มิ.ย. 67	8 ธ.ค. 67	412.50	1,237.50	-	-
SGC	13 ธ.ค. 65	12 ธ.ค. 66	1,798.00	54.98	3,270.00	1,798.00	1,348.50	Free	Free	12 มิ.ย. 66	12 ธ.ค. 66	12 มิ.ย. 67	12 ธ.ค. 67	449.50	1,348.50	-	-
DTCENT	15 ธ.ค. 65	14 ธ.ค. 66	662.00	54.94	1,205.00	662.00	496.50	Free	Free	14 มิ.ย. 66	14 ธ.ค. 66	14 มิ.ย. 67	14 ธ.ค. 67	165.50	496.50	-	-
SM	20 ธ.ค. 65	19 ธ.ค. 66	605.00	55.00	1,100.00	605.00	453.75	Free	Free	19 มิ.ย. 66	19 ธ.ค. 66	19 มิ.ย. 67	19 ธ.ค. 67	151.25	453.75	-	-
WARRIX	21 ธ.ค. 65	20 ธ.ค. 66	330.00	55.00	600.00	330.00	247.50	Free	Free	20 มิ.ย. 66	20 ธ.ค. 66	20 มิ.ย. 67	20 ธ.ค. 67	82.50	247.50	-	-
MOSHI	22 ธ.ค. 65	21 ธ.ค. 66	165.00	55.00	300.00	165.00	123.75	Free	Free	21 มิ.ย. 66	21 ธ.ค. 66	21 มิ.ย. 67	21 ธ.ค. 67	41.25	123.75	-	-
KTMS	23 ธ.ค. 65	22 ธ.ค. 66	165.00	55.00	300.00	165.00	123.75	Free	Free	22 มิ.ย. 66	22 ธ.ค. 66	22 มิ.ย. 67	22 ธ.ค. 67	41.25	123.75	-	-
SAF	19 ม.ค. 66	18 ม.ค. 67	165.00	55.00	300.00	165.00	123.75	Free	Free	18 ก.ค. 66	18 ม.ค. 67	18 ก.ค. 67	18 ม.ค. 68	41.25	123.75	-	-
MASTER	25 ม.ค. 66	24 ม.ค. 67	132.00	55.00	240.00	132.00	99.00	Free	Free	24 ก.ค. 66	24 ม.ค. 67	24 ก.ค. 67	24 ม.ค. 68	33.00	99.00	-	-
SVR	8 ก.พ. 66	7 ก.พ. 67	280.00	54.90	510.00	280.00	210.00	Free	Free	7 ส.ค. 66	7 ก.พ. 67	7 ส.ค. 67	7 ก.พ. 68	70.00	210.00	-	-
NTSC	9 ก.พ. 66	8 ก.พ. 67	55.00	55.00	100.00	55.00	41.25	Free	Free	8 ส.ค. 66	8 ก.พ. 67	8 ส.ค. 67	8 ก.พ. 68	13.75	41.25	-	-
MEB	14 ก.พ. 66	13 ก.พ. 67	165.00	55.00	300.00	165.00	123.75	Free	Free	13 ส.ค. 66	13 ก.พ. 67	13 ส.ค. 67	13 ก.พ. 68	41.25	123.75	-	-
PQS	15 ก.พ. 66	14 ก.พ. 67	368.00	54.93	670.00	368.00	276.00	Free	Free	14 ส.ค. 66	14 ก.พ. 67	14 ส.ค. 67	14 ก.พ. 68	92.00	276.00	-	-
BVG	17 ก.พ. 66	16 ก.พ. 67	247.00	54.89	450.00	247.00	185.25	Free	Free	16 ส.ค. 66	16 ก.พ. 67	16 ส.ค. 67	16 ก.พ. 68	61.75	185.25	-	-

ที่มา: ตลาดหลักทรัพย์ และ เคจีไอ (ประเทศไทย)

<https://www.kgieworld.co.th>

หมายเหตุ: 1. *บริษัทอาจเป็นผู้ถือครองใบสำคัญแสดงสิทธิของหุ้นฉบับหลักทรัพย์นี้ / 2. เป้าพื้นฐาน หมายถึง ราคาเป้าหมายเชิงพื้นฐาน (Forecasted 12M Target price) ที่อ้างอิงจากบทวิเคราะห์ที่ปัจจัยพื้นฐานฉบับล่าสุดของฝ่ายวิจัย / 3. เป้า Consensus หมายถึง ค่าเฉลี่ยของราคาเป้าหมายเชิงพื้นฐานที่จัดทำโดย Bloomberg consensus หรือ IAA Consensus

Disclaimer

บริษัทหลักทรัพย์ เคจีไอ (ประเทศไทย) จำกัด (มหาชน) ("บริษัท") มิได้ให้การรับรองใดๆ ถึงความถูกต้องและแท้จริงของข้อมูลในเอกสารนี้ ("ข้อมูล") ดังนั้นไม่ว่าจะด้วยเหตุใดก็ตาม บริษัทไม่ขอรับผิดชอบต่อความเสียหายในรายได้ หรือผลประโยชน์ใดๆ ทั้งทางตรงและทางอ้อมที่เกิดขึ้นจากการใช้ ข้อมูล และข้อมูลนี้มิได้จัดทำขึ้นเพื่อเป็นการชักชวนหรือชี้แนะให้ซื้อขายหลักทรัพย์ใดๆ ทั้งนี้ข้อมูลถูกจัดทำขึ้นจากแหล่งข้อมูลที่เป็นปัจจุบันและ บริษัทสงวนสิทธิในการแก้ไขข้อความใดๆ ในเอกสารนี้โดยมิต้องบอกกล่าวล่วงหน้า

รายงานการเปลี่ยนแปลงการถือครองหลักทรัพย์ของผู้บริหาร (Change of Management Holdings)

ชื่อบริษัท	ชื่อผู้บริหาร	ความสัมพันธ์*	ประเภท	จำนวน (หุ้น)				ราคา (บาท)
				ซื้อ	ขาย	รับโอน	โอนออก	
CWT	นาย วีระพล ไชยธีรรัตน์	ผู้รายงาน	หุ้นสามัญ		30,000,000			2.52
EP	นาย ยุทธ ชินสุภักกุล	ผู้รายงาน	หุ้นสามัญ	300,000				3.99
GLORY	นาง จิราภรณ์ เล้าเจริญ	ผู้รายงาน	ใบสำคัญฯ		36,000			2.41
GUNKUL	นาย กัลกุล ดำรงปิยะวุฒิ	ผู้รายงาน	หุ้นสามัญ	12,000,000				4.23
INSET	นาย วิเชียร เจียกเจิม	ผู้รายงาน	หุ้นสามัญ		80,000			3.65
	นาย วิเชียร เจียกเจิม	ผู้รายงาน	ใบสำคัญฯ	10,000				1.45
ITC	นาย ทวี ตั้งจันสิริ	ผู้รายงาน	หุ้นสามัญ		23,000			31.50
MACO	นาย เกรียงไกร ศรีคำ	ผู้รายงาน	หุ้นสามัญ		28,000			0.58
PRG	นาย สุเวทย์ ธีรวิชิตกุล	ผู้รายงาน	หุ้นสามัญ	35,500				11.40
PROSPECT	นาย ธรรมบุญ โล่กันภัย	ผู้รายงาน	หน่วยทรัสต์	17,000				9.70
PTTGC	นาย วรสิทธิ์ นามวงษ์	ผู้รายงาน	หุ้นสามัญ	20,000				48.75
SKR	นาย สุริยันต์ โคจรโรจน์	ผู้รายงาน	หุ้นสามัญ	1,425,000				9.60
SPA	นาย ภูมิพันธ์ บุญญาปะมัย	ผู้รายงาน	หุ้นสามัญ	170,000				11.75
	นาย ภูมิพันธ์ บุญญาปะมัย	ผู้รายงาน	หุ้นสามัญ	36,800				11.60
	นาย ภูมิพันธ์ บุญญาปะมัย	ผู้รายงาน	หุ้นสามัญ	222,200				11.60
	นาย ภูมิพันธ์ บุญญาปะมัย	ผู้รายงาน	หุ้นสามัญ	260,000				11.50
	นาย ภูมิพันธ์ บุญญาปะมัย	ผู้รายงาน	หุ้นสามัญ	6,200				11.30

ที่มา: เว็บไซต์ ก.ล.ด.

 หมายเหตุ: * กรณีที่บริษัทมีผู้บริหารเป็นคู่สมรสกัน ถ้ามีการซื้อขายหลักทรัพย์ คู่สมรสทั้ง 2 คน จะมีหน้าที่ต้องรายงาน ซึ่งจะทำให้เกิดการแสดงผลการเข้าซื้อซ้อนกัน เช่น นาย A และนาง B เป็นคู่สมรสกันและเป็นผู้บริหารของ บมจ. AB ทั้งคู่
 ถ้า นาย A ซื้อหุ้น AB 1 รายการ การแสดงผลจะเป็น 2 รายการดังนี้ รายการที่ 1 นาย A ผู้จัดทำ ซื้อหุ้น รายการที่ 2 นาง B คู่สมรส ซื้อหุ้น จึงขอให้ใช้ข้อมูลด้วยความระมัดระวัง

<https://www.kgieworld.co.th>

หมายเหตุ: 1. *บริษัทอาจเป็นผู้ถือครองใบสำคัญแสดงสิทธิอนุพันธ์บนหลักทรัพย์นี้ / 2. เป้าพื้นฐาน หมายถึง ราคาเป้าหมายเชิงพื้นฐาน (Forecasted 12M Target price) ที่อ้างอิงจากทวิเคราะห์ปีปัจจัยพื้นฐานฉบับล่าสุดของฝ่ายวิจัยฯ / 3. เป้า Consensus หมายถึง ค่าเฉลี่ยของราคาเป้าหมายเชิงพื้นฐานที่จัดทำโดย Bloomberg consensus หรือ IAA Consensus

Disclaimer

บริษัทหลักทรัพย์ เคจีไอ (ประเทศไทย) จำกัด (มหาชน) ("บริษัท") มิได้ให้การรับรองใดๆ ถึงความถูกต้องและแท้จริงของข้อมูลในเอกสารนี้ ("ข้อมูล") ดังนั้นไม่ว่าจะด้วยเหตุใดก็ตาม บริษัทฯไม่ขอรับผิดชอบต่อความเสียหายในรายได้ หรือผลประโยชน์ใดๆ ทั้งทางตรงและทางอ้อมที่เกิดขึ้นจากการใช้ ข้อมูล และข้อมูลนี้มิได้จัดทำขึ้นเพื่อการชักชวนหรือชี้แนะให้ซื้อขายหลักทรัพย์ใดๆ ทั้งนี้ข้อมูลถูกจัดทำขึ้นจากแหล่งข้อมูลที่เป็นปัจจุบันและ บริษัทฯสงวนสิทธิในการแก้ไขข้อความใดๆในเอกสารนี้โดยมิต้องออกคำกล่าวล่วงหน้า

ปฏิทินหุ้่น

จันทร่	อังคาร	พุธ	พฤหัสบดี	ศุกร่
20 ก.พ. 66	21 ก.พ. 66	22 ก.พ. 66	23 ก.พ. 66	24 ก.พ. 66
WHABT XD @0.173 บาท จ่าย 8 มี.ค. 66 CIG XB 1000:1 @1000 บาท เข้าเทรด SET วันแรก JSMART13P2306A JMT13P2306B MCA5041C2306A, MCA5041P2306A BEC01C2308A CPALL01C2309T GUNKUL01C2308A, GUNKUL01P2308A ML01C2308A JSMART01C2308A KCE01C2307A KEX01C2308A OR01C2308A OSP01C2308A PTTGC01P2308A SABUY01C2307A SCB01C2308A BEM19C2307A GLOBAL19C2307A MTC19C2307A FSL19C2308A RBF19C2307A GUNKUL08C2309A KEX08C2309A RBF08C2309A SINGER08C2309A ขึ้น SP เพื่อใช้สิทธิครั้งสุดท้าย DTAC TRUE ตั้งแต่ 20 ก.พ. - 2 มี.ค. 66 RABBIT-W4 ตั้งแต่ 20 ก.พ. - 15 มี.ค. 66 เพิ่มทุน JCK เข้าเทรด 86,419,748 หุ้น เพิ่มทุน SUTHA เข้าเทรด 62,393,057 หุ้น	IRPC XD @0.03 บาท จ่าย 26 เม.ย. 66 เข้าเทรด SET วันแรก CHASE BEM13C2307A KCE13C2307A SCB13C2307A HSI28C2305C HSI28C2306A TENCEN28P2306A COM741C2307A MTC41C2307A SET5041P2306B JSMART19P2307A JMT19P2307A MEGA19C2308A STA19C2307A เพิ่มทุน CHO เข้าเทรด 12,626,262 หุ้น เพิ่มทุน PPPM เข้าเทรด 67,796,608 หุ้น เพิ่มทุน PRG เข้าเทรด 31,321,084 หุ้น เพิ่มทุน SA เข้าเทรด 7,055,757 หุ้น เพิ่มทุน SJWD เข้าเทรด 791,020,363 หุ้น	MC XD @0.45 บาท จ่าย 9 มี.ค. 66 IMPACT XD @0.21 บาท จ่าย 10 มี.ค. 66 ADVANC XD @4.24 บาท จ่าย 19 เม.ย. 66 TRITN XB 46,365:1 @1,000 บาท TRITN XW 1(XB):6,000 @พรี	SCCC XD @9 บาท จ่าย 12 เม.ย. 66 GGC XD @0.25 บาท จ่าย 20 เม.ย. 66 INTUCH XD @1.56 บาท จ่าย 21 เม.ย. 66 TOP XD @1.7 บาท จ่าย 27 เม.ย. 66 INOX XD @0.0243 บาท จ่าย 19 พ.ค. 66 YGG-W1 ขึ้น SP เพื่อใช้สิทธิครั้งสุดท้าย ตั้งแต่ 23 ก.พ. - 20 มี.ค. 66	INETREIT XD @0.2007 บาท จ่าย 13 มี.ค. 66 GPSC XD @0.30 บาท จ่าย 19 เม.ย. 66 GLOBAL XD @24:1 หุ้น GLOBAL XD @0.2546296296 บาท จ่าย 11 พ.ค. 66
27 ก.พ. 66	28 ก.พ. 66	1 มี.ค. 66	2 มี.ค. 66	3 มี.ค. 66
GVREIT XD @0.1980 บาท จ่าย 10 มี.ค. 66 AMATAR XD @0.0330 บาท จ่าย 20 มี.ค. 66 BOL XD @0.165 บาท จ่าย 18 เม.ย. 66 PTTGC XD @0.25 บาท จ่าย 26 เม.ย. 66	VGI XD @0.04 บาท จ่าย 14 มี.ค. 66 CPNREIT XD @0.0607 บาท จ่าย 16 มี.ค. 66 ITC XD @0.20 บาท จ่าย 18 เม.ย. 66 ASK XD @1.44 บาท จ่าย 27 เม.ย. 66 DELTA XD @4 บาท OR XD @0.15 บาท จ่าย 28 เม.ย. 66	BKKCP XD @0.18 บาท MIFF XD @0.32 บาท จ่าย 17 มี.ค. 66 LPN XD @0.12 บาท จ่าย 18 เม.ย. 66 GULF XD @0.60 บาท THANI XD @0.17 บาท จ่าย 27 เม.ย. 66 KDH XD @0.75 บาท จ่าย 28 เม.ย. 66 BBGI XD @0.05 บาท จ่าย 3 พ.ค. 66	KSL XD @0.07 บาท จ่าย 17 มี.ค. 66 JASIF XD @0.23 บาท จ่าย 20 มี.ค. 66 CPTGF XD @0.1615 บาท EGATIF XD @0.0918 บาท KBSPIF XD @0.174 บาท TTLPF XD @0.4220 บาท จ่าย 21 มี.ค. 66 TFM XD @0.08 บาท จ่าย 20 เม.ย. 66 SPV XD @0.175 บาท จ่าย 25 เม.ย. 66 TASCOC XD @1 บาท จ่าย 26 เม.ย. 66 SNC XD @0.40 บาท จ่าย 27 เม.ย. 66 PTT XD @0.70 บาท จ่าย 28 เม.ย. 66 MBAX XD @0.38 บาท จ่าย 2 พ.ค. 66 INSET XD @0.05 บาท จ่าย 3 พ.ค. 66 XO XD @0.21 บาท จ่าย 10 พ.ค. 66 CBG XD @0.75 บาท HENG XD @0.0666 บาท จ่าย 12 พ.ค. 66 IFS XD @0.1633 บาท จ่าย 15 พ.ค. 66 PM XD @0.28 บาท PT XD @0.35 บาท จ่าย 16 พ.ค. 66 PHOL XD @0.12 บาท จ่าย 19 พ.ค. 66	SPRIME XD @0.16 บาท จ่าย 17 มี.ค. 66 TIF1 XD @0.14 บาท จ่าย 21 มี.ค. 66 BCPC XD @0.16 บาท MSC XD @0.40 บาท จ่าย 21 เม.ย. 66 BCP XD @1 บาท MST XD @0.61 บาท จ่าย 24 เม.ย. 66 TU XD @0.44 บาท จ่าย 27 เม.ย. 66 DRT XD @0.26 บาท จ่าย 12 พ.ค. 66

<https://www.kgieworld.co.th>

หมายเหตุ: 1. *บริษัทอาจเป็นผู้ถือครองใบสำคัญแสดงสิทธิอนุพันธ์บนหลักทรัพย์นี้ / 2. เป้าพื้นฐาน หมายถึง ราคาเป้าหมายเชิงพื้นฐาน (Forecasted 12M Target price) ที่อ้างอิงจากบทวิเคราะห์ที่ปัจจัยพื้นฐานฉบับล่าสุดของฝ่ายวิจัยฯ / 3. เป้า Consensus หมายถึง ค่าเฉลี่ยของราคาเป้าหมายเชิงพื้นฐานที่จัดทำโดย Bloomberg consensus หรือ IAA Consensus

Disclaimer

บริษัทหลักทรัพย์ เคจีโอ (ประเทศไทย) จำกัด (มหาชน) ("บริษัท") มิได้ให้การรับรองใดๆ ถึงความถูกต้องและแท้จริงของข้อมูลในเอกสารนี้ ("ข้อมูล") ดังนั้นไม่ว่าจะด้วยเหตุใดก็ตาม บริษัทฯไม่ขอรับผิดชอบต่อความเสียหายในรายได้ หรือผลประโยชน์ใดๆ ทั้งทางตรงและทางอ้อมที่เกิดขึ้นจากการใช้ข้อมูล และข้อมูลนี้มิได้จัดทำขึ้นเพื่อเป็นการชักชวนหรือชี้แนะให้ซื้อขายหลักทรัพย์ใดๆ ทั้งนี้ข้อมูลถูกจัดทำขึ้นจากแหล่งข้อมูลที่เป็นปัจจุบันและ บริษัทฯสงวนสิทธิในการแก้ไขข้อความใดๆในเอกสารนี้โดยมิต้องบอกกล่าวล่วงหน้า

ปฏิทินหุ้น (ต่อ)

จันทร์	อังคาร	พุธ	พฤหัสบดี	ศุกร์
6 มี.ค. 66	7 มี.ค. 66	8 มี.ค. 66	9 มี.ค. 66	10 มี.ค. 66
วันมาฆบูชา	ZIGA-W1 ขึ้น SP เพื่อใช้สิทธิครั้งสุดท้าย ตั้งแต่ 7 - 30 มี.ค. 66	NKI XD @0.36:1 หุ้น NKI XD @1 บาท จ่าย 17 พ.ค. 66	ALLY XD @0.173 บาท จ่าย 31 มี.ค. 66 SIS XD @1.20 บาท จ่าย 15 พ.ค. 66 PSH XD @0.65 บาท จ่าย 19 พ.ค. 66	
13 มี.ค. 66	14 มี.ค. 66	15 มี.ค. 66	16 มี.ค. 66	17 มี.ค. 66
AI XD @0.20 บาท จ่าย 3 พ.ค. 66 BH XD @2.35 บาท จ่าย 10 พ.ค. 66 ALPHA-X-W4 ขึ้น SP เพื่อใช้สิทธิครั้งสุดท้าย ตั้งแต่ 13 มี.ค. - 5 เม.ย. 66	TNP XD @0.045 บาท จ่าย 19 พ.ค. 66	PDG XD @0.05 บาท จ่าย 18 พ.ค. 66		
20 มี.ค. 66	21 มี.ค. 66	22 มี.ค. 66	23 มี.ค. 66	24 มี.ค. 66
	PROSPECT XD @0.22 บาท จ่าย 31 มี.ค. 66	JKN XR 2:1 @3 บาท		
27 มี.ค. 66	28 มี.ค. 66	29 มี.ค. 66	30 มี.ค. 66	31 มี.ค. 66
		ขึ้น SP เพื่อใช้สิทธิครั้งสุดท้าย CGD-W5 SINGER-W2 ตั้งแต่ 29 มี.ค. - 21 เม.ย. 66		COTTO XD @0.04 บาท จ่าย 21 เม.ย. 66 Q-CON XD @0.75 บาท จ่าย 21 เม.ย. 66
3 เม.ย. 66	4 เม.ย. 66	5 เม.ย. 66	6 เม.ย. 66	7 เม.ย. 66
THCOM XD @0.50 บาท จ่าย 26 เม.ย. 66 V-W1 ขึ้น SP เพื่อใช้สิทธิครั้งสุดท้าย ตั้งแต่ 3 - 27 เม.ย. 66	SCGP XD @0.35 บาท จ่าย 24 เม.ย. 66 DCC XD @0.011 บาท จ่าย 27 เม.ย. 66	GLORY XD @0.06 บาท จ่าย 26 เม.ย. 66	วันพระบาทสมเด็จพระพุทธยอดฟ้าจุฬาโลกมหาราช และวันที่ระลึกมหาจักรีบรมราชวงศ์	SCC XD @2 บาท จ่าย 25 เม.ย. 66 CHEVA XD @0.0183 บาท SMPC XD @0.40 บาท จ่าย 28 เม.ย. 66
10 เม.ย. 66	11 เม.ย. 66	12 เม.ย. 66	13 เม.ย. 66	14 เม.ย. 66
QTC XD @0.20 บาท จ่าย 26 เม.ย. 66	KWC XD @10 บาท จ่าย 24 เม.ย. 66 J XD @0.03 บาท JMT XD @0.59 บาท จ่าย 2 พ.ค. 66 JMART XD @0.66 บาท จ่าย 3 พ.ค. 66		วันสงกรานต์	วันสงกรานต์
17 เม.ย. 66	18 เม.ย. 66	19 เม.ย. 66	20 เม.ย. 66	21 เม.ย. 66
GC XD @0.15 บาท จ่าย 28 เม.ย. 66 S11 XD @0.10 บาท จ่าย 3 พ.ค. 66	KTC XD @1.15 บาท TOG XD @0.43 บาท จ่าย 3 พ.ค. 66	YUASA XD @0.346 บาท จ่าย 3 พ.ค. 66 STA XD @1.00 บาท STGT XD @0.25 บาท TIDLOR XD @8:1 หุ้น TIDLOR XD @0.292 บาท จ่าย 8 พ.ค. 66	AIT XD @0.17 บาท NER XD @0.31 บาท จ่าย 9 พ.ค. 66	PSL XD @0.25 บาท จ่าย 9 พ.ค. 66
24 เม.ย. 66	25 เม.ย. 66	26 เม.ย. 66	27 เม.ย. 66	28 เม.ย. 66
NUSA-W4 ขึ้น SP เพื่อใช้สิทธิครั้งสุดท้าย ตั้งแต่ 24 เม.ย. - 17 พ.ค. 66		SKR XD @0.08 บาท จ่าย 10 พ.ค. 66 KCC XD @0.0212 บาท จ่าย 17 พ.ค. 66	TM XD @0.05 บาท จ่าย 16 พ.ค. 66 MAKRO XD @0.33 บาท จ่าย 17 พ.ค. 66 SAK XD @0.137 บาท SGC XD @0.11 บาท TPCH XD @0.183 บาท จ่าย 18 พ.ค. 66 AUCT XD @0.305 บาท จ่าย 19 พ.ค. 66	SKY XR 20:1 @13 บาท

<https://www.kgieworld.co.th>

หมายเหตุ: 1. *บริษัทอาจเป็นผู้ออกไปสำคัญแสดงสิทธิของหุ้นพันธบัตรหลักทรัพย์นี้ / 2. เป้าพื้นฐาน หมายถึง ราคาเป้าหมายเชิงพื้นฐาน (Forecasted 12M Target price) ที่อ้างอิงจากบทวิเคราะห์ที่ปัจจัยพื้นฐานฉบับล่าสุดของฝ่ายวิจัยฯ / 3. เป้า Consensus หมายถึง ค่าเฉลี่ยของราคาเป้าหมายเชิงพื้นฐานที่จัดทำโดย Bloomberg consensus หรือ IAA Consensus

Disclaimer

บริษัทหลักทรัพย์ เคจีไอ (ประเทศไทย) จำกัด (มหาชน) ("บริษัท") มิได้ให้การรับรองใดๆ ถึงความถูกต้องและแท้จริงของข้อมูลในเอกสารนี้ ("ข้อมูล") ดังนั้นไม่ว่าจะด้วยเหตุใดก็ตาม บริษัทฯไม่ขอรับผิดชอบต่อความเสียหายในรายได้ หรือผลประโยชน์ใดๆ ทั้งทางตรงและทางอ้อมที่เกิดขึ้นจากการใช้ ข้อมูล และข้อมูลนี้มิได้จัดทำขึ้นเพื่อเป็นการชักชวนหรือชี้แนะให้ซื้อขายหลักทรัพย์ใดๆ ทั้งนี้ข้อมูลถูกจัดทำขึ้นจากแหล่งข้อมูลที่เป็นปัจจุบันและ บริษัทฯสงวนสิทธิในการแก้ไขข้อความใดๆในเอกสารนี้โดยมิต้องบอกกล่าวล่วงหน้า

รายชื่อหลักทรัพย์ที่สมาชิกต้องดำเนินการให้ลูกค้าวางเงินสดไว้ล่วงหน้ากับสมาชิกเต็มจำนวนที่จะซื้อ (Cash Balance)

รายชื่อหุ้น	วันที่เริ่มต้น	วันที่สิ้นสุด
JTS	12/1/2023	1/2/2023
ZIGA	23/1/2023	10/2/2023
ZIGA-W1	23/1/2023	10/2/2023
SKY	25/1/2023	14/2/2023
BWG	30/1/2023	17/2/2023

ที่มา: ตลาดหลักทรัพย์ฯ และ เคจีไอ (ประเทศไทย)

Disclaimer

บริษัทหลักทรัพย์ เคจีไอ (ประเทศไทย) จำกัด (มหาชน) (“บริษัท”) มิได้ให้การรับรองใดๆ ถึงความถูกต้องและแท้จริงของข้อมูลในเอกสารนี้ (“ข้อมูล”) ดังนั้นไม่ว่าจะด้วยเหตุใดก็ตาม บริษัทไม่ขอรับผิดชอบต่อความเสียหายในรายได้ หรือผลประโยชน์ใดๆ ทั้งทางตรงและทางอ้อมที่เกิดขึ้นจากการใช้ ข้อมูล และข้อมูลนี้มิได้จัดทำขึ้นเพื่อเป็นการชักชวนหรือชี้แนะให้ซื้อขายหลักทรัพย์ใดๆ ทั้งนี้ข้อมูลถูกจัดทำขึ้นจากแหล่งข้อมูลที่เป็นปัจจุบันและ บริษัทสงวนสิทธิในการแก้ไขข้อความใดๆในเอกสารนี้โดยมิต้องบอกกล่าวล่วงหน้า

รายงานผลสำรวจการกำกัฒดูแลกิจการบริษัทจดทะเบียน (CG Report)

บริษัทที่ได้คะแนนอยู่ในระดับ "ดีเลิศ (Excellent)"

ชื่อย่อ	ชื่อบริษัท	ชื่อย่อ	ชื่อบริษัท	ชื่อย่อ	ชื่อบริษัท
AAV	บริษัท เอเชีย เออีเอช	GLOBAL	บริษัท สยามโกลบอลเฮ้าส์	PTTGC	บริษัท พีทีที โกลบอล เคมิคอล
ADVANC	บริษัท แอดวานซ์ อินโฟร์ เซอร์วิส	GPSC	บริษัท โกลบอล เพาเวอร์ซินเนอเรยี	PYLON	บริษัท ไพลอน
AMA	บริษัท อามา มาวีน	GULF	บริษัท กัดฟิ เอ็มเนอเรยี ดีเวลลอปเม้นท์	QH	บริษัท ควอลิตี้เฮ้าส์
AMATA	บริษัท อมตะ คอร์ปอเรชัน	HANA	บริษัท ฮานา โมโครอิเล็กทรอนิกส์	RATCH	บริษัท ราชน กู๊ป
ANAN	บริษัท อนันดา ดีเวลลอปเม้นท์	HMPRO	บริษัท โฮม โปรดักส์ เซ็นเตอร์	RS	บริษัท อาร์เอส
AOT	บริษัท ท่าอากาศยานไทย	INTUCH	บริษัท อินทชัฒ โอลด์ดีส์	SAT	บริษัท สมบูรณ์ แอ็ดวเอนซ์ เทคโนโลยี
AP	บริษัท เอพี (ไทยแลนด์)	IRPC	บริษัท ไออาร์พีซี	SCB	ธนาคารไทยพาณิชย์
BAFS	บริษัท บริการเรือเพลิงการบินกรุงเทพ	IVL	บริษัท อินโครามา เวนเจอร์ส	SCC	บริษัท ปูนซิเมนต์ไทย
BANPU	บริษัท บานปู	KBANK	ธนาคารกรุงไทย	SCCC	บริษัท ปูนซิเมนต์นครหลวง
BBL	ธนาคารกรุงเทพ	KCE	บริษัท เคซีซี ธิลด์โทรนิคส์	SCGP	บริษัท เอสซีจี แพคเกจจิง
BCP	บริษัท บางจาก คอร์ปอเรชัน	KKP	ธนาคารเกียรติมาคินท์	SEAFSCO	บริษัท ซีพีเอฟ
BCPG	บริษัท บีซีพีจี	KTB	ธนาคารกรุงไทย	SHR	บริษัท เอส โฮเทล แอนด์ รีสอร์ท
BDMG	บริษัท กรุงเทพดุสิตเวชการ	KTC	บริษัท บัตรกรุงไทย	SMPC	บริษัท สหมิตรดั่งเก็ด
BEM	บริษัท บางอ่าวและโรงไฟฟ้ากรุงเทพ	LH	บริษัท แลนด์แอนด์เฮนส์เฮ้าส์	SPALI	บริษัท สุภาลัย
BGRIM	บริษัท บี.กริม เพาเวอร์	LPN	บริษัท แอล.พี.เอ็น.ดีเวลลอปเม้นท์	SPRC	บริษัท สดาร์ บีโรวเอเรีย ทีพีเอ็มอี
BPP	บริษัท บานปู เพาเวอร์	MAJOR	บริษัท เมเจอร์ซีเอ็มเพล็กซ์ กู๊ป	SUN	บริษัท ซันสวีท
BTS	บริษัท บีทีเอส กู๊ป โฮลดิ้งส์	MAKRO	บริษัท สยามเม็คโคร	TACC	บริษัท ที.เอ.ซี. คอนซูเมอร์
CENDEL	บริษัท ีจเอน เซ็นทรัลพลาซ่า	MBK	บริษัท เอ็ม บี เค	TCAP	บริษัท ทูมออนไลน์
CK	บริษัท ช.การช่าง	MINT	บริษัท ไมเนอร์ อินเทอร์เน็ตเนล	THCOM	บริษัท ไทยคม
CKP	บริษัท ซีเค พาวเวอร์	MTC	บริษัท เมืองไทย แคปปิตอล	TISCO	บริษัท ทีเอสไอไฟแนนเชียลกู๊ป
COM7	บริษัท คอมเซเว่น	OR	บริษัท อร. น้ามิลละการคัมภัก	TOP	บริษัท ไทยออยล์
CPALL	บริษัท ซีพี ออลล์	ORI	บริษัท อริจัน หรือเพอเพอริตี้	TRUE	บริษัท ทรู คอร์ปอเรชัน
CPF	บริษัท เจริญโภคภัณฑ์อาหาร	OSP	บริษัท โอเอสปลา	TTB	ธนาคารทหารไทยชนชาติ
CPN	บริษัท เซ็นทรัลพัฒนา	PLANB	บริษัท แพลน บี มีเดีย	VGI	บริษัท วีจีไอ
DELTA	บริษัท เดลต้า ธิลด์โทรนิคส์ (ประเทศไทย)	PSH	บริษัท พชษา โฮลดิ้ง	WHA	บริษัท ดับบลิวเอชเอ คอร์ปอเรชัน
DTAC	บริษัท โทเทิล แอ็คเซ็ส คอมมูนิเคชัน	PTG	บริษัท พีทีจี เอ็มเนอเรยี	WHAUP	บริษัท ดับบลิวเอชเอ ยูทิลิตี้ส์ แอนด์ พาวเวอร์
EGCO	บริษัท เอลีคไฟฟ้	PTT	บริษัท ปตท.	ZEN	บริษัท เซ็น คอร์ปอเรชัน กู๊ป
GFPT	บริษัท จีเอฟพีที	PTTEP	บริษัท ปตท. สรรวจและผลิตปิโตรเลียม		


บริษัทที่ได้คะแนนอยู่ในระดับ "ดีมาก (Very Good)"

ชื่อย่อ	ชื่อบริษัท	ชื่อย่อ	ชื่อบริษัท	ชื่อย่อ	ชื่อบริษัท
AEONTS	บริษัท อีออน อนไลน์เทรดดิ้ง (ไทยแลนด์)	JMT	บริษัท เจ เอ็ม ที เน็ทเวอร์ค เซอร์วิส	SINGER	บริษัท ซิงเกอร์ประเทศไทย
BAM	บริษัท บริหารสินทรัพย์ กรุงเทพพาณิชย์	KEX	บริษัท เคเอ็กซ์ เค็ทโปรด (ประเทศไทย)	SPA	บริษัท สยามเวลเนส กู๊ป
BCH	บริษัท บางกอก เชน ฮอเทล	M	บริษัท เอ็มเค เวิลด์เทรด กู๊ป	STGT	บริษัท สตรีทโกลด์ (ประเทศไทย)
BEC	บริษัท บีอีซี เวิลด์	MEGA	บริษัท เมก้า โฟฟิเชอเน็ล	TFG	บริษัท ไทยฟู้ดส์ กู๊ป
CBG	บริษัท คาราบาว กู๊ป	NETBAY	บริษัท เน็ทเบย์	TKN	บริษัท ทีเอ็นเคอ็ลย ฟู้ดแอนด์มาร์เก็ตติ้ง
CHG	บริษัท โรงพยาบาลจุฬารัตน์	RBF	บริษัท อาร์ แอนด์ บี ฟู้ด ซัพพลาย	TNP	บริษัท ทรนพีระ
DOHOME	บริษัท ดูโฮม	SAPPE	บริษัท ซาเป็ป	XO	บริษัท เอ็กซ์ซิดี ฟู้ด
ERW	บริษัท ดี เซาวด์ กู๊ป	SAWAD	บริษัท สวีสวีดีส์ คอร์ปอเรชัน		
ESSO	บริษัท เอสเอส (ประเทศไทย)	SFT	บริษัท สวีฟิเล็ท (ประเทศไทย)		


บริษัทที่ได้คะแนนอยู่ในระดับ "ดี (Good)"

ชื่อย่อ	ชื่อบริษัท	ชื่อย่อ	ชื่อบริษัท	ชื่อย่อ	ชื่อบริษัท
AU	บริษัท อาร์ทูเอช	HUMAN	บริษัท ฮิวแมนิก้า	SF	บริษัท สยามฟิวเจอร์ดีเวลลอปเม้นท์
BH	บริษัท โรงพยาบาลบำรุงราษฎร์	IIG	บริษัท ไออีจี กู๊ป	SISB	บริษัท เอสไอเอสบี
EKH	บริษัท เอกชัยการแพทย์	LPH	บริษัท โรงพยาบาล ลาดพร้าว	TPCH	บริษัท ทีพีซี

บริษัทที่ไม่ปรากฏชื่อในรายงาน CGR

ชื่อย่อ	ชื่อบริษัท	ชื่อย่อ	ชื่อบริษัท	ชื่อย่อ	ชื่อบริษัท
GGC	บริษัท โกลบอลกรีนเคมิคอล	SMD	บริษัท เซนต์เม็ค	SVI	บริษัท เอสวีไอ
HENG	บริษัท เฮงลิสซิง แอนด์ แคปปิตอล	STEC	บริษัท สเต็ค	UBE	บริษัท ยูบีเอ เททานอล

ที่มา: www.thai-iod.com

Disclaimer : การเปิดเผยผลการสำรวจของสมาคมส่งเสริมสถาบันกรรมการบริษัทไทย (IOD) ในเรื่องการกำกัฒดูแลกิจการ (Corporate Governance) นี้ เป็นการดำเนินการตามนโยบายของสำนักงานคณะกรรมการกำกับหลักทรัพย์และตลาดหลักทรัพย์ โดยการสำรวจของ IOD เป็นการสำรวจและประเมินจากข้อมูลของบริษัทจดทะเบียนในตลาดหลักทรัพย์แห่งประเทศไทย และตลาดหลักทรัพย์ เอ็มเอไอ (MAI) ที่มีการเปิดเผยต่อสาธารณะ และเป็นข้อมูลที่ไม่สามารถเข้าถึงได้ ดังนั้น ผลสำรวจดังกล่าวจึงเป็นการนำเสนอในมุมมองของบุคคลภายนอก โดยไม่ได้เป็นการประเมินการปฏิบัติ และมิได้มีการใช้ข้อมูลภายในเพื่อการประเมิน ผลสำรวจดังกล่าวเป็นผลการสำรวจ ณ วันที่ปรากฏในรายงานการกำกัฒดูแลกิจการของบริษัทจดทะเบียนไทยเท่านั้น ผลการสำรวจจึงอาจเปลี่ยนแปลงได้ภายหลังวันดังกล่าว หรือเมื่อข้อมูลที่เกี่ยวข้องเกิดการเปลี่ยนแปลง ทั้งนี้ บริษัทหลักทรัพย์ เคจีไอ (ประเทศไทย) จำกัด (มหาชน) มิได้ยืนยัน ตรวจสอบ หรือ รับรองถึงความถูกต้องครบถ้วนของผลการสำรวจดังกล่าวแต่อย่างใด

"บริษัทหลักทรัพย์ เคจีไอ ประเทศไทย (จำกัด มหาชน" เป็นผู้จัดการจัดจำหน่ายและรับประเมิน การจำหน่ายหุ้นสามัญเพิ่มทุนของ บมจ. บีจีซี เฮฟวี อินดัสทรี (BJCHI), บมจ. นามง เทอร์มินัล (NYT), บมจ. เอไอ เอนเนอเรยี (AIE) และ บริษัท เอส ที วี ไอ (SPVI) โดยการจำหน่ายสาธารณะนี้เพื่อวัตถุประสงค์ในการนำเสนอข้อมูลและบทวิเคราะห์เท่านั้น การตัดสินใจลงทุนขึ้นกับดุลยพินิจของนักลงทุน ผู้ลงทุนควรพิจารณาข้อมูลเกี่ยวกับผู้จัดจำหน่ายหลักทรัพย์ก่อนที่จะมีการตัดสินใจลงทุน

บริษัทฯ ของเคพีแอมพร้อมบทความวิจัยที่เกี่ยวข้องกับหลักทรัพย์ของบมจ.เอไอ เอนเนอเรยี (AIE) เนื่องจากบริษัทฯ ได้เข้าร่วมเป็นผู้จัดจำหน่ายหลักทรัพย์ และหลักทรัพย์ของ บมจ. เออีซี อินซูเลเตอร์ (AI) ซึ่ง เป็นบริษัทที่มีความเกี่ยวข้องกับหลักทรัพย์ AIE ที่บริษัทฯ รับจัดจำหน่ายเป็นการชั่วคราว ตั้งแต่วันที่ 2 ธ.ค.2566 เป็นต้นไปจนถึงวันปิดการเสนอขายหรือวันที่จัดจำหน่ายหุ้นส่วนเกินได้ครบแล้วแต่กรณี

<https://www.kgiworld.co.th>

หมายเหตุ: 1. "บริษัทอาจเป็นผู้ออกไปสำคัญแสดงสิทธิอนุพันธ์บนหลักทรัพย์นี้ / 2. เป้าพื้นฐาน หมายถึง ราคาเป้าหมายเชิงพื้นฐาน (Forecasted 12M Target price) ที่อ้างอิงจากบทวิเคราะห์พื้นฐานฉบับล่าสุดของฝ่ายวิจัย / 3. เป้า Consensus หมายถึง ค่าเฉลี่ยของราคาเป้าหมายเชิงพื้นฐานที่จัดทำโดย Bloomberg consensus หรือ IAA Consensus

Disclaimer

บริษัทหลักทรัพย์ เคจีไอ (ประเทศไทย) จำกัด (มหาชน) ("บริษัท") มิได้ให้การรับรองใดๆ ถึงความถูกต้องและแท้จริงของข้อมูลในเอกสารนี้ ("ข้อมูล") ดังนั้นไม่ว่าจะด้วยเหตุใดก็ตาม บริษัทฯ ไม่ขอรับผิดชอบต่อความเสียหายในรายได้ หรือผลประโยชน์ใดๆ ทั้งทางตรงและทางอ้อมที่เกิดจากการใช้ ข้อมูล และข้อมูลนี้มิได้จัดทำขึ้นเพื่อเป็นการชักชวนหรือชี้แนะให้ซื้อขายหลักทรัพย์ใดๆ ทั้งนี้ข้อมูลถูกจัดทำขึ้นจากแหล่งข้อมูลที่เป็นปัจจุบันและ บริษัทฯ สนับสนุนการแก้ไขข้อความใดๆ ในเอกสารนี้ โดยไม่ต้องบอกกล่าวล่วงหน้า

รายงานผลการประเมินโครงการประเมินการพัฒนการต่อต้านการทุจริต (Anti-corruption Progress Indicator)
ระดับ 5: ขยายผลสู่ผู้ที่เกี่ยวข้อง (Extended)

ชื่อย่อ	ชื่อบริษัท	ชื่อย่อ	ชื่อบริษัท	ชื่อย่อ	ชื่อบริษัท
ADVANC	บริษัท แอดวานซ์ อินโฟร์ เซอร์วิส	GLOBAL	บริษัท สยามโกลบอลเฮาส์	QH	บริษัท ควอลิตี้เฮาส์
ANAN	บริษัท อนันดา ดีเวลลอปเม้นท์ จำกัด	GPSC	บริษัท โกลบอล เพาเวอร์ ซินเนอร์ยี จำกัด	RATCH	บริษัท ผลิตไฟฟ้าราชบุรีโฮลดิ้ง
BBL	ธนาคารกรุงเทพ	HMPRO	บริษัท โฮม โปรดักส์ เซ็นเตอร์	ROBINS	บริษัท ห้างสรรพสินค้าโรบินสัน
BCH	บริษัท บางกอก เซน ฮอสปิทัล จำกัด	IRPC	บริษัท ไออาร์พีซี	SCC	บริษัท ปูนซิเมนต์ไทย จำกัด
BDMS	บริษัท กรุงเทพดุสิตเวชการ จำกัด	KBANK	ธนาคารกรุงไทย	SIRI	บริษัท สยามสิริ
BIGC	บริษัท บีซี ซูเปอร์เซ็นเตอร์	KCE	บริษัท เคซีอี เทคโนโลยี	SPALI	บริษัท สุกัลย์
CK	บริษัท ซี.การช่าง	KKP	ธนาคารเกียติวาคิน	STEC	บริษัท ซี.ไอ.ไทย เอ็นจิเนียริงแอนด์คอนสตรัคชัน จำกัด
DCC	บริษัท ไดนาสตีเซรามิก	KTB	ธนาคารกรุงไทย	TCAP	บริษัท ทูนอนชาด
DELTA	บริษัท เดลต้า อีเลคโทรนิคส์ (ประเทศไทย)	LPH	บริษัท โรงพยาบาลลาดพร้าว จำกัด	TISCO	บริษัท ทีเอสไอไฟแนนเชียลกรุ๊ป
DRT	บริษัท กระเบื้องเคลือบดินเผาพร	PACE	บริษัท เพช ดีเวลลอปเม้นท์ คอร์ปอเรชั่น	TMT	บริษัท ต้าเน็กไทย
EGCO	บริษัท ผลิตไฟฟ้า	PTT	บริษัท ปตท.	TOP	บริษัท ไทยออยล์
GFPT	บริษัท จีเอฟพีที	PTTGC	บริษัท พีทีที โกลบอล เคมิคอล		

ระดับ 4: ได้รับการรับรอง (Certified)

ชื่อย่อ	ชื่อบริษัท	ชื่อย่อ	ชื่อบริษัท	ชื่อย่อ	ชื่อบริษัท
AAV	บริษัท เอเชีย เออีเอ็น	ERW	บริษัท ดี เอช อาร์ กรุ๊ป	SAPPE	บริษัท เซ็ปเป้ จำกัด
AP	บริษัท เอเชียทีคเวิลด์เทรดดิ้ง ดีเวลลอปเม้นท์	GLOW	บริษัท โกลว์ พลังงาน	SAWAD	บริษัท ศรีสวัสดิ์ พาวเวอร์ 1979 จำกัด
BA	บริษัท การบินกรุงเทพ จำกัด	GUNKUL	บริษัท กันกุลเอ็นจิเนียริง	SCB	ธนาคารไทยพาณิชย์
BANPU	บริษัท บ้านปู	ILINK	บริษัท อินเทอร์เน็ต คอมมูนิเคชั่น	SCN	บริษัท สแกน อินเตอร์ จำกัด
BCP	บริษัท บางจากปิโตรเลียม	KTC	บริษัท บัตรกรุงไทย	SEAFSCO	บริษัท ซีพีเอฟ
BH	บริษัท โรงพยาบาลบำรุงราษฎร์	LH	บริษัท แลนด์แอนด์เฮาส์	SVI	บริษัท เอสวีไอ
BJCHI	บริษัท บีจีซี เอทีอี อินดัสทรี จำกัด	LPN	บริษัท แอล.พี.เอ็น. ดีเวลลอปเม้นท์	TASCO	บริษัท ทีบีทีเอสพี
CBG	บริษัท คาบวกรูปลูกัด	MAKRO	บริษัท สยามแม็คโคร	TKN	บริษัท ทีเคเอ็น อีเอส จำกัด
CENDEL	บริษัท โรงแรมเซ็นทรัลพลาซ่า	MALEE	บริษัท มาเลียมพัฒนา	TMB	ธนาคารทหารไทย
CHG	บริษัท โรงพยาบาลจุฬารัตน์ จำกัด	MINT	บริษัท ไมเนอร์ อินเตอร์เนชั่นแนล	TRT	บริษัท ทีวีไทย
CKP	บริษัท ซีเค พาวเวอร์ จำกัด	MODERN	บริษัท โมเดิร์นฟาร์มกรุ๊ป	TRUE	บริษัท ทรู คอร์ปอเรชั่น
CPF	บริษัท เจริญโภคภัณฑ์อาหาร	NOK	บริษัท สายการบินนกแอร์ จำกัด	TVO	บริษัท น้ำมันพืชไทย
CPN	บริษัท เซ็นทรัลพัฒนา	PTTEP	บริษัท ปตท. สำรวจและผลิตปิโตรเลียม		
DTAC	บริษัท โทเทิล แอ็คเซ็ส คอมมูนิเคชั่น	PYLON	บริษัท ไพลอน		

ระดับ 3: มีมาตรการป้องกัน (Established)

ชื่อย่อ	ชื่อบริษัท	ชื่อย่อ	ชื่อบริษัท	ชื่อย่อ	ชื่อบริษัท
BEM	บริษัท ทางด่วนและรถไฟฟ้ากรุงเทพ จำกัด	MTLS	บริษัท เมืองไทย ลิสซิ่ง จำกัด	SPRC	บริษัท สตราปิโตรเลียม วีพีเอ็ม
CPALL	บริษัท ซีพี ออลล์	SCI	บริษัท เอสซีไอ อีเลคตริค จำกัด		

ไม่เปิดเผยหรือไม่เป็นนโยบาย

ชื่อย่อ	ชื่อบริษัท	ชื่อย่อ	ชื่อบริษัท	ชื่อย่อ	ชื่อบริษัท
AOT	บริษัท ท่าอากาศยานไทย	BPP	บริษัท บ้านปู พาวเวอร์ จำกัด	FN	บริษัท เอฟเอ็น เฟคเคอร์ เอเชีย จำกัด
BCPG	บริษัท บีซีพีจี จำกัด	BTS	บริษัท บีทีเอส กรุ๊ป โฮลดิ้งส์	TPCH	บริษัท ทีพีซี เทาเวอร์โฮลดิ้ง จำกัด

 ที่มา: www.cgthailand.org

Disclaimer: การเปิดเผยผลการประเมินดัชนีชี้วัดความคืบหน้าการป้องกันความเสี่ยงที่เกี่ยวข้องกับการทุจริตคอร์รัปชัน (Anti-Corruption Progress Indicators) ของบริษัทจดทะเบียนในตลาดหลักทรัพย์แห่งประเทศไทยจัดทำโดยสถาบันที่
เกี่ยวข้องซึ่งมีการเปิดเผยโดยสำนักงานคณะกรรมการกำกับหลักทรัพย์และตลาดหลักทรัพย์ เป็นการดำเนินการตามนโยบายและตามแผนพัฒนาความยั่งยืนสำหรับบริษัทจดทะเบียน โดยผลการประเมินดังกล่าว สถาบันที่เกี่ยวข้องอาศัย
ข้อมูลที่ได้รับจากบริษัทจดทะเบียนตามที่บริษัทจดทะเบียนได้ระบุในแบบแสดงข้อมูลเพื่อการประเมิน Anti-Corruption ซึ่งได้อ้างอิงข้อมูลมาจากแบบแสดงรายการข้อมูลประจำปี (แบบ 56-1) รายงานประจำปี (แบบ 56-2) หรือในเอกสารและ
หรือรายงานอื่นที่เกี่ยวข้องของบริษัทจดทะเบียนนั้น แล้วแต่กรณี ดังนั้น ผลการประเมินดังกล่าวจึงเป็นการนำเสนอในมุมมองของสถาบันที่เกี่ยวข้องซึ่งเป็นบุคคลภายนอก โดยมิได้เป็นการประเมินการปฏิบัติของบริษัทจดทะเบียนในตลาด
หลักทรัพย์แห่งประเทศไทย และมิได้ใช้ข้อมูลภายในเพื่อการประเมิน

เนื่องจากผลการประเมินดังกล่าวเป็นเพียงผลการประเมิน ณ วันที่ปรากฏในผลการประเมินเท่านั้น ผลการประเมินจึงอาจเปลี่ยนแปลงได้ภายหลังวันดังกล่าว หรือเมื่อข้อมูลที่เกี่ยวข้องมีการเปลี่ยนแปลง ทั้งนี้ บริษัทหลักทรัพย์ เคจีไอ
(ประเทศไทย) จำกัด (มหาชน) มิได้ยืนยัน ตรวจสอบ หรือรับรองความถูกต้องครบถ้วนของผลการประเมินดังกล่าวแต่อย่างใด

<https://www.kgiworld.co.th>

หมายเหตุ: 1. *บริษัทอาจเป็นผู้ถือครองใบสำคัญแสดงสิทธิอนุพันธ์บนหลักทรัพย์นี้ / 2. เป้าพื้นฐาน หมายถึง ราคาเป้าหมายเชิงพื้นฐาน (Forecasted 12M Target price) ที่อ้างอิงจากบทวิเคราะห์ที่ปัจจัยพื้นฐานฉบับล่าสุดของฝ่ายวิจัย / 3. เป้า Consensus หมายถึง ค่าเฉลี่ยของราคาเป้าหมายเชิงพื้นฐานที่จัดทำโดย Bloomberg consensus หรือ IAA Consensus

Disclaimer

บริษัทหลักทรัพย์ เคจีไอ (ประเทศไทย) จำกัด (มหาชน) ("บริษัท") มิได้ให้การรับรองใดๆ ถึงความถูกต้องและแท้จริงของข้อมูลในเอกสารนี้ ("ข้อมูล") ดังนั้นไม่ว่าจะด้วยเหตุใดก็ตาม บริษัทไม่ขอ
รับผิดชอบต่อความเสียหายในรายได้ หรือผลประโยชน์ใดๆ ทั้งทางตรงและทางอ้อมที่เกิดขึ้นจากการใช้ ข้อมูล และข้อมูลนี้มิได้จัดทำขึ้นเพื่อเป็นการชักชวนหรือชี้แนะให้ซื้อขายหลักทรัพย์ใดๆ ทั้งนี้ข้อมูลถูก
จัดทำขึ้นจากแหล่งข้อมูลที่เป็นปัจจุบันและ บริษัทสงวนสิทธิในการแก้ไขข้อความใดๆในเอกสารนี้โดยมิต้องบอกกล่าวล่วงหน้า