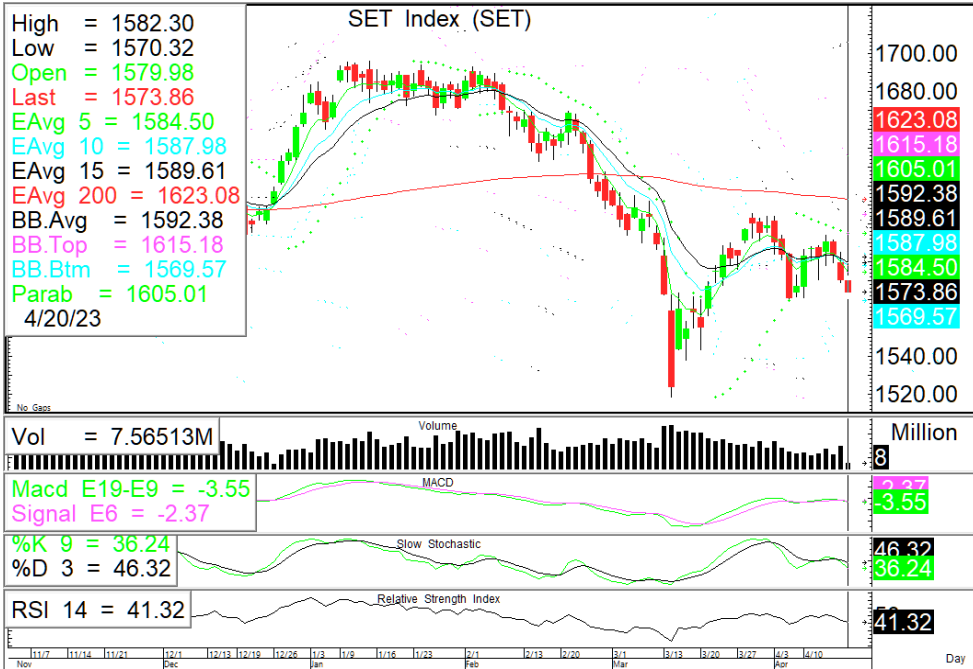


SET INDEX

ไร้ปัจจัยบวกใหม่ / มีแรงขาย Big Cap.



SET Index... ดัชนีภาคเข้าปิดปรับตัวลง โดยมีแรงขายหุ้น Big Cap. ออกมา ภาพรวมการลงทุนโดยรวมยังไม่มีปัจจัยบวกใหม่มาหนุนตลาด นอกจากตอบรับกับผลประกอบการ ขณะที่ตลาดยังคงคาดการณ์ว่าเฟดจะยังคงปรับขึ้นอัตราดอกเบี้ยอีก 0.25% สู่ระดับ 5.00-5.25% ในการประชุม 2-3 พ.ค. นี้ ด้านปัจจัยในประเทศ ธนาคารสแตนดาร์ดชาร์เตอร์ด ปรับลดประมาณการ GDP ไทย ปี 66 ลงเหลือเติบโต 4.3% จากเดิมที่คาดว่าเติบโต 4.5% จากผลการทบทภาคส่งออก ติดตาม เฟดเผยรายงาน Beige Book, ตัวเลข PMI สหรัฐ

แนวรับ	1570	1560
แนวต้าน	1585	1600

กลยุทธ์การลงทุน... ดัชนีเปิดปรับตัวลง ระหว่างวันให้เน้นยืนที่แนวรับ 1570 หากต่ำกว่ามีโอกาสปรับตัวลงต่อ แนวต้าน 1585/1600

ASL Picks

CK-AWC

CK 21.20 (+0.40 , +1.92%)



AWC 5.40 (+0.05, +0.93%)



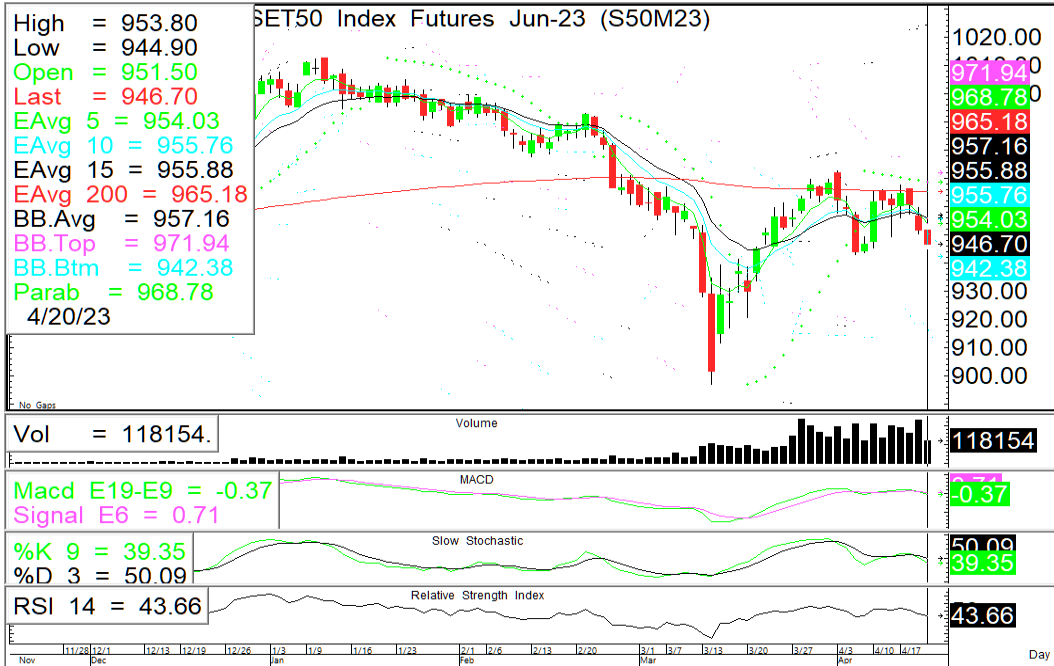
ราคาแกว่งตัวออกด้านข้าง แนวต้าน 21.30 หากผ่านยืนมั่นคง แนวต้านถัดไป 21.70 แนวรับ 20.80/20.50 หนุนด้วย RSI ชีขึ้น

ไม่สร้างจุดต่ำกว่าวันก่อนหน้า ปรับตัวขึ้นมีโอกาสกลับตัวรูปแบบ V-shape แนวต้าน 5.45/5.70 หนุนด้วย RSI ชีขึ้น

แนวรับ			แนวต้าน			ตัดขาดทุน	แนวรับ			แนวต้าน			ตัดขาดทุน
20.80	20.50	21.30	21.70	20.80	20.80	5.30	5.20	5.45	5.70	5.20	5.20		

S50M23

Trading ในกรอบ 943-955



🎯 **ภาพทางเทคนิค** ราคาเปิดปรับตัวลง ทดสอบแนวรับบริเวณ 945-943 ไม่ควรต่ำกว่า แนวต้าน 955/960

🎯 **กลยุทธ์:** ไม่มีสถานะ: Trading ในกรอบ 943-955

แนวรับ

แนวต้าน

ตัดขาดทุน

943*

930

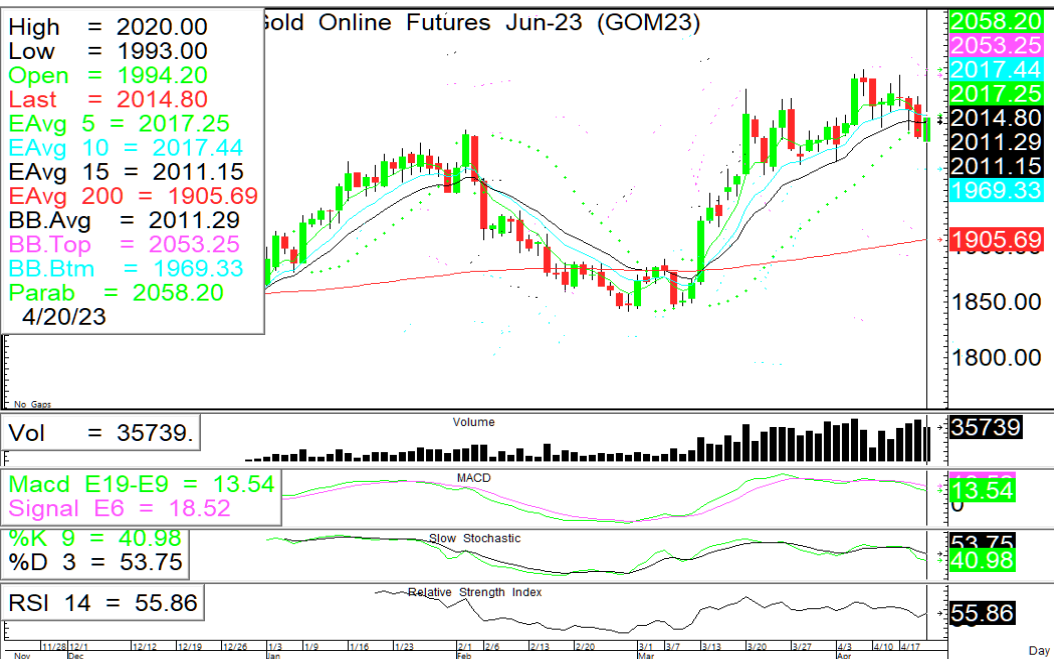
955

960

943

GOM23

Trading ในกรอบ 2000-2050



🎯 **ภาพทางเทคนิค** ราคาเปิดต่ำกว่า 2000 แต่มีแรงซื้อกลับ แนวต้าน 2032/2050 แนวรับ 2010/2000

🎯 **กลยุทธ์:** Trading ในกรอบ 2000-2050 (ซื้อที่แนวรับ-ขายที่แนวต้าน)

แนวรับ

แนวต้าน

กรอบพิจารณา

2010

2000

2032

2050

2000-2050

ASL Research Team

ธวัชชัย อิศวรไชย
 เลขทะเบียน 000710

ปณณวิชัย ฤทธาสิริพันธ์
 เลขทะเบียน 101198
 +662 5081567 Ext 3516

ชุตินธร วิกุลศุภภัก
 เลขทะเบียน 095151
 +662 5081567 Ext 3217

ภัทรดนัย จตุรพร
 ผู้ช่วยนักวิเคราะห์