



Market Timing

20 March 2023

Stock picks : -

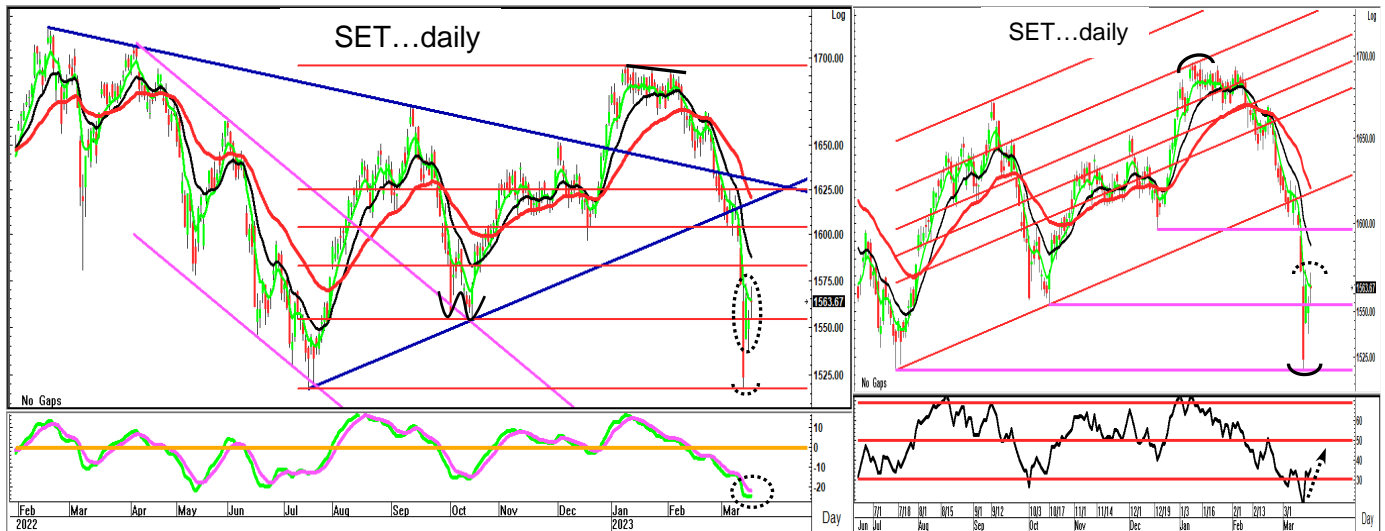
Stocks to monitor : GPSC, BCH, WHA

Support: 1550, 1535, 1515

Resistance: 1570, 1585, 1600

Technical analyst
เปรมสุข ชลพานิช
Technical analyst
ชาญเดช หลีศรีรัตน์

ดีดตัวเข้าทดสอบเส้นเฉลี่ย 5 วัน



SET กลับมาเคลื่อนไหวในแดนบวกทั้งวัน โดยทำจุดต่ำสุดของวันอยู่ที่ 1555.24(+0.59) และขึ้นทำจุดสูงสุดของวันอยู่ที่ 1571.60(+16.95) ในขณะที่ ปิดตลาดอยู่ที่ระดับ 1563.67 เพิ่มขึ้น 9.02 จุด หรือ +0.58%

มุมมองเทคนิควันนี้: ในวันศุกร์ SET แกว่งตัวขึ้นมาแถว 1670 แต่ยังไม่อาจปิดเหนือเส้นเฉลี่ย 5 วัน แม้ว่า MACD และ RSI รายวัน จะยกตัวขึ้นมาบ้าง แต่ก็ทำให้การฟื้นตัวยังไม่แข็งแกร่ง และอาจต้องใช้เวลาแกว่งตัวสร้างฐาน ทั้งนี้ ประเมิน SET มีแนวต้านแถว 1570 และ 1585 โดยน่าจะยังติดแถวต้านแรก ส่วนแนวรับจะอยู่แถว 1550 และ 1535

ทิศทางตลาดในภาพหลัก: ผลกระทบของการระบาดของโควิด กัดฉีก SET ชะลอตัวถดถอยลึกลงไปทำจุดต่ำแถว 969(มี.ค. 63) ก่อนเกิดการฟื้นตัวขึ้นแรงๆ 1 ระลอก โดยเดินทางขึ้นไปทำจุดสูงแถว 1455(มี.ย. 63) แล้วชะลอตัวลงมาอีกครั้ง โดยถดถอยลงมาแถว 1187(ต.ค. 63) ทำจุดต่ำที่ยกตัวสูงขึ้น ก่อนพลิกตัวผ่านต้าน 1455 สร้างสัญญาณกลับตัวที่ดี แม้ว่าจะมีการผันผวนระหว่างทาง แต่ก็เดินทางทำจุดสูงที่ยกตัวขึ้นต่อเนื่อง จนขึ้นไปทำจุดสูงแถว 1718(ก.พ. 65) ก่อนส่งสัญญาณอ่อนแรง โดยถดถอยลึกลงมาแถว 1580 และดีดตัวกลับแรงขึ้นมาอีกครั้ง อย่างไรก็ตาม SET ไม่สามารถทำจุดสูงขึ้นไปได้อีกแล้ว โดยปรับตัวขึ้นไปได้แค่แถว 1708

หลังจากนั้น SET ชะลอตัวใต้กลุ่มเส้นเฉลี่ย ถดถอยลงมาแถวจุดต่ำ 1580 ก่อนดีดตัวขึ้นไปแถว 1664 แล้วอ่อนตัวลง ทำให้ SET สร้างแนวโน้มเคลื่อนไหวในกรอบกอดตัว(ช่องกรอบสี่เหลี่ยม) แต่หลังถดถอยลึกลงมาแถวขอบล่าง 1517 ขณะที่ MACD เกิด Divergence เชิงบวก หนูนตลาดฟื้นตัวเหนือกลุ่มเส้นเฉลี่ย เดินทางผ่านช่องกอดตัวขึ้นไปแถว 1672 แต่ MACD เกิด Divergence เชิงลบ ทำให้ SET ถดถอยลงใต้กลุ่มเส้นเฉลี่ย อีกทั้ง MACD ก็ถดถอยลงแดนลบ กัดฉีกตลาดย่อตัวมาตั้งฐาน W ในลุ่มบริเวณ 1550 ก่อนดีดตัวขึ้นมาพร้อม MACD ขึ้นยืนแดนบวก หนูน SET แกว่งตัวขึ้นทดสอบเส้นกอดแถว 1650 ซึ่งให้เป็นโซนแบ่งทำกำไรไว้บ้าง เพื่อรอเข้ารับเมื่ออ่อนตัว โดยประเมิน SET มีสิทธิแกว่งตัวในกรอบสามเหลี่ยม(สีน้ำเงิน) แต่ SET ย่อตัวไม่ถึงขอบล่างกรอบสามเหลี่ยม โดยลงมาแถว 1597 ก่อนฟื้นตัวทะลุผ่านเส้นกอด 1650 สร้างสัญญาณบวก มีโอกาสแกว่งตัวเข้าหาระดับจุดสูงถัดไป อย่างไรก็ตาม SET ขึ้นไปติดแถว 1695 และแกว่งออกข้าง แต่ท้ายสุดกลับถดถอยหลุด 1650 ขณะที่ MACD ถดถอยลงแดนลบ ซึ่งคงต้องใช้เวลาสร้างฐาน ซึ่งกัดฉีกตลาดถดถอยหลุดขอบล่างช่องขนานแถว 1600 และถดถอยหาฐานจุดต่ำก่อนหน้า 1517 ก่อนดีดตัวแรงกลับขึ้นมา

โดยสรุป SET หลังตั้งฐานใกล้ 1550 ก่อนเดินทางผ่านเส้นกอดหลัก ขึ้นไปแถว 1695 ก่อนถดถอยแรงหลุดขอบล่างช่องขนานแถว 1600 ลงมาฐานจุดต่ำแถว 1517 ซึ่งได้ให้เข้าสะสมไว้บ้าง และดีดตัวกลับขึ้นมาแรง ทั้งนี้ ประเมินตลาดน่าจะใช้เวลาตั้งฐานให้แข็งแรง โดยมีแนวรับอยู่บริเวณ 1535 และ 1515 ส่วนแนวต้านจะอยู่แถว 1575 และ 1600



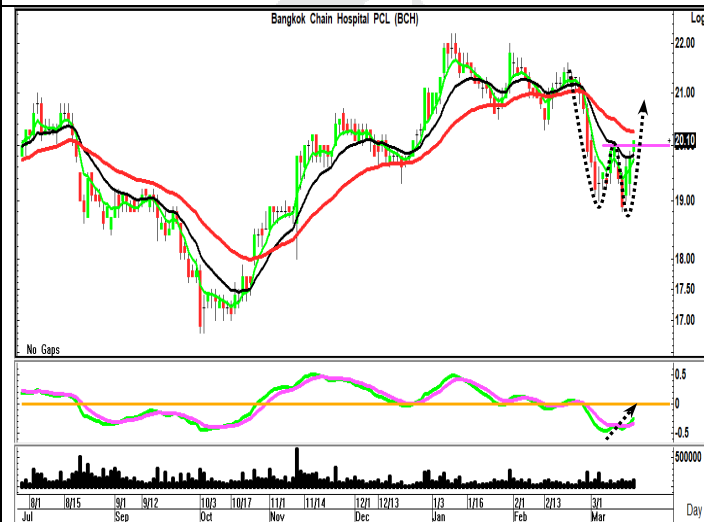
Stocks to monitor



GPSC ราคาทำจุดสูงแถว 75.5 ก่อนพักตัวอยู่ในกรอบของขนาน โดยถอยมาแถวขอบล่าง 63 ก่อนติดตัวขึ้นเหนือเส้นเฉลี่ย 5 วัน ด้าน MACD ตั้งฐานในแดนลบ และเริ่มกวัดขึ้นเหนือ Signal line สนับสนุนโอกาสที่ราคาจะมีแรงยกตัวผ่านเส้นกดของขนาน เพื่อยกตัวขึ้นได้อีก

แนวรับ : 65 +/-
แนวต้าน : 67.75 & 69.75 & 73

คำแนะนำ- ซื้อเล่นรอบ และรับเพิ่มหากย่อมาแถว 65 โดยมีแนวรอบแบ่งขายทำกำไรอยู่แถว 69.75 และ 73 ขณะที่ ใช้การถดถอยหลุด 63.75 เป็น stop loss



BCH ราคาถดถอยจาก 22.2 ลงมาสร้างฐาน W บริเวณ 18.8-19 ล่าสุดติดตัวเหนือเส้นค่าเฉลี่ย 5 วัน และขึ้นทำจุดสูงระยะสั้น ด้าน MACD มี Divergence เชิงบวก และแกว่งตัวขึ้นเหนือ Signal line เข้าหาเส้นศูนย์ สะท้อนโอกาสที่ราคาจะมีแรงยกตัวขึ้นต่อ

แนวรับ : 19.7 +/-
แนวต้าน : 20.5 & 21.1 & 22

คำแนะนำ- ซื้อแก๊งกำไร และรับเพิ่มหากย่อมาแถว 19.7 โดยมีแนวรอบแบ่งขายทำกำไรอยู่แถว 21.1 และ 22 ขณะที่ ใช้การถดถอยหลุด 19.3 เป็น stop loss



WHA ราคาพักตัวจาก 4.22 ลงมาแถว 3.7 แล้วติดตัวขึ้นเหนือกลุ่มเส้นเฉลี่ย สร้างการเคลื่อนไหวในช่องขนานยกตัว ล่าสุดยกตัวทดสอบจุดสูงระยะสั้น ด้าน MACD แกว่งตัวเหนือ Signal line ในแดนบวก สนับสนุนโอกาสที่ราคาจะมีแรงแกว่งตัวขึ้นหากรอบบนของขนาน

แนวรับ : 4.1 +/-
แนวต้าน : 4.3 & 4.4 & 4.6

คำแนะนำ- ซื้อแก๊งกำไร และรับเพิ่มหากย่อมาแถว 4.1 โดยมีแนวรอบแบ่งขายทำกำไรอยู่แถว 4.4 และ 4.6 ขณะที่ ใช้การถดถอยหลุด 4 เป็น stop loss

** หุ่นแนะนำ ใน Stocks to monitor หมายถึง ให้ ซื้อ หรือ ขาย ส่วนแรก 50% ที่ราคาเปิด, สำหรับส่วนที่เหลืออีก 50% ให้กันไว้เพื่อเข้า ซื้อ หรือ ขาย เมื่อมาถึงเป้าหมายแนวรับหรือแนวต้านที่ให้ โดยเราจะติดตามหุ่นที่แนะนำไปอีก 3 วันทำการ ซึ่งติดตามได้ในรายงานวิเคราะห์หน้าถัดไป **

Disclaimer: The information, statements, forecasts and projections contained herein, including any expression of opinion, are based upon sources believed to be reliable, but their accuracy completeness or correctness are not guaranteed. Expressions of opinion herein were arrived at after due and careful consideration. They were based upon the best information then known to us and in our opinion were fair and reasonable in the circumstances prevailing at the time. Expressions of opinion contained herein are subject to change without notice. Kasikorn Securities Public Company Limited may also be the issuer of structured notes on securities that are constituents of the SET50 index.



Recommendation Update

Stock picks (Follow-Up)

Stock	Cost	Last	Position
-	-	-	-

Stocks to monitor (Follow-Up)

Stock	Cost	Last	Position
TCAP*	43.75	44	ติดตามเป็นวันสุดท้าย โดยราคาแกว่งตัวในกรอบที่ให้ ยังคงมุมมอง นำถือสั้นขายทำกำไรแถว 45.5 และ 47.25 ในขณะที่ ปรับมาใช้การถดถอยหลุด 42.75 เป็น stop loss
AURA*	18.2	18.4	ติดตามเป็นวันสุดท้าย โดยราคาแกว่งตัวอยู่ในกรอบที่ให้ นำถือสั้นขายทำกำไรแถว 18.9 และ 19.7 ขณะที่ ใช้การถดถอยหลุด 17.8 เป็น stop loss
ARIP*	1.33, 1.26 (1.3)	1.3	ติดตามเป็นวันสุดท้าย โดยนำได้แบ่งขายทำกำไรไปบ้าง ตอนติดตัวผ่านเป้าแรก 1.35 ขึ้นไปแถว 1.37 ก่อนย่อตัวลงมา สำหรับส่วนที่เหลือสั้นขาย 1.4 ในขณะที่ ปรับมาใช้การถดถอยหลุด 1.27 เป็น stop loss
BGRIM	38, 37.5 (37.75)	39	ราคาย่อตัวมาแถวแนวรับเพิ่ม 37.75 แล้วติดตัวกลับขึ้นมา คงใช้การถดถอยหลุด 36.75 เป็น stop loss หากไม่หลุดแนวดังกล่าว ยังคงมุมมอง นำถือสั้นขายแถว 40.25 และ 42.25
SVI	9.45, 9.35 (9.4)	9.35	ราคาย่อตัวมาแถวแนวรับเพิ่ม 9.35 แล้วติดตัวกลับขึ้นมา คงใช้การถดถอยหลุด 9.15 เป็น stop loss หากไม่หลุดแนวดังกล่าว นำมีแรงยกตัวขึ้นต่อ โดยปรับเป้ารอขายเป็นแถว 9.9 และ 10.4
ADVANC*	208	206	ราคาแกว่งตัวอยู่ในกรอบที่ให้ นำถือสั้นแบ่งขายทำกำไรแถว 214 และ 220 โดยมีบริเวณ 203 เป็นแนวรอเข้ารับเพิ่ม ในขณะที่ ใช้การถดถอยหลุด 200 เป็น stop loss
HMPRO*	14.2	14.4	ราคาแกว่งตัวอยู่ในกรอบที่ให้ นำถือสั้นแบ่งขายทำกำไรแถว 14.9 และ 15.5 โดยมีบริเวณ 13.8 เป็นแนวรอเข้ารับเพิ่ม ในขณะที่ ใช้การถดถอยหลุด 13.6 เป็น stop loss
KAMART*	7.2, 6.95 (7.07)	7	ราคาย่อตัวมาแถวแนวรับเพิ่ม 6.95 คงใช้การถดถอยหลุด 6.85 เป็น stop loss หากไม่หลุดแนวดังกล่าว นำมีแรงติดตัวกลับ โดยปรับเป้ารอขายเป็นแถว 7.5 และ 7.85

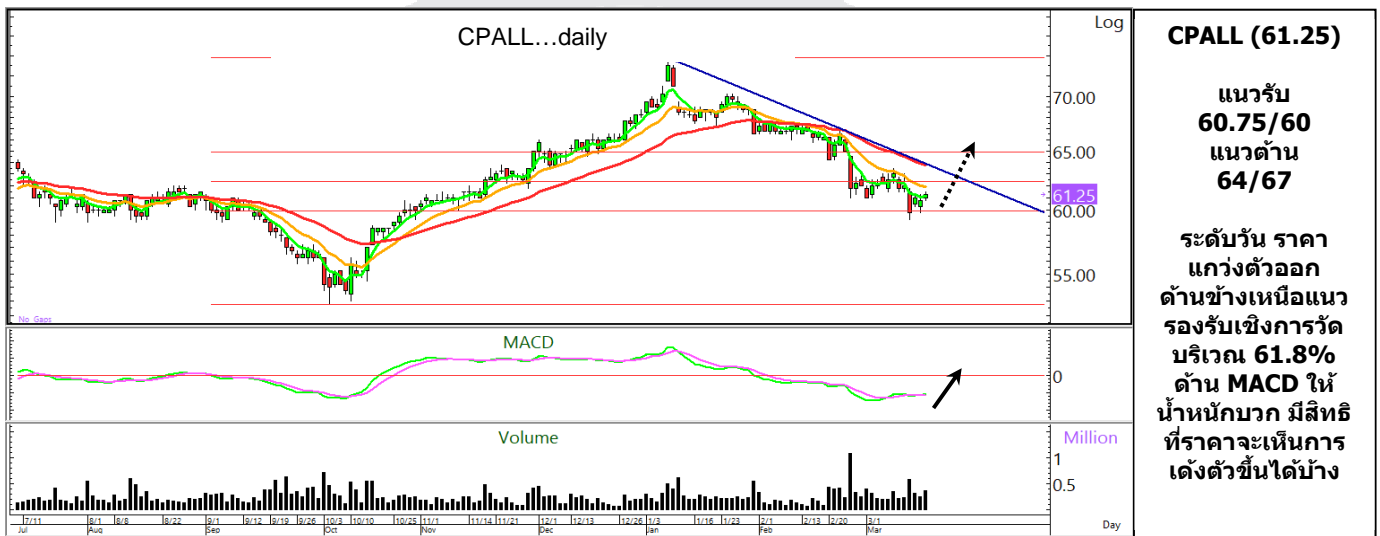
จุดขาย และ แนว stop loss จะ update ให้วันต่อวัน โดยลูกค้าสามารถติดตามได้ในตาราง recommendation update โดยหุ้น Stocks to monitor จะติดตามให้อีก 3 วันทำการ หลังแนะนำ โดยกรอบในรายงานควรใช้ในช่วง 5 ทำการ หากไม่ถึงเป้า นำขายออกไปก่อน ส่วนตัวหุ้นที่เลือกเป็น Stock Picks จะติดตาม update ต่อเนื่อง จนกว่าจะให้ปิดสถานะขายทำกำไร หรือ ยอมตัดขาดทุน ชื่อหุ้นที่มีเครื่องหมาย * หมายถึง หุ้นที่เริ่มติดตาม หรือมีการเปลี่ยนแปลงมุมมอง หรือ แนวรับและแนวต้าน ต่างไปจากวันก่อนหน้า



Most Active Value

Stock	Support	Resistance	Recommend
DELTA (996)	980/958	1020/1034	ระดับชั่วโมง ราคาได้แต่งตั้งขึ้นมาทำจุดสูงสุดแล้ว 1020 จากนั้นจึงแกว่งตัวออกด้านข้าง ด้านสัญญาณของ MACD ยังให้น้ำหนักบวก อย่างไรก็ตาม ประเมิน ราคาน่าจะเห็นการพักตัวลง
PTT (30)	29.5/27.5	30.75/32.25	ระดับวัน ราคายังคงเคลื่อนไหวลงตามกลุ่มค่าเฉลี่ยที่เรียงตัวในเชิงลบ ด้าน MACD ให้น้ำหนักลบ คงมีความเสี่ยงที่ราคาจะเกิดการอ่อนแรงลงต่อ
PTTEP (140.5)	137.5/134.5	142/145	ระดับวัน ราคายังคงเคลื่อนไหวในใต้กลุ่มค่าเฉลี่ยที่เรียงตัวในเชิงลบ ด้าน MACD ให้น้ำหนักลบ เปิดความเสี่ยงที่ราคาจะเกิดการอ่อนแรงลงต่อ
CPALL (61.25)	60.75/60	64/67	ระดับวัน ราคาได้แกว่งตัวเหนือแนวรองรับเชิงการวัดบริเวณ 61.8% ด้าน MACD เริ่มกลับมาให้น้ำหนักบวก มีสิทธิ์ที่ราคาจะเห็นการแต่งตั้งตัวขึ้นได้บ้าง
SCB (101.5)	100/98.5	103.5/105.5	ระดับวัน ราคาได้แต่งตั้งเข้าหาค่าเฉลี่ยหลัก แต่ด้านสัญญาณของ MACD ยังให้น้ำหนักลบ เปิดความเสี่ยงที่ราคาจะเกิดการอ่อนแรงลงต่อ

Most Active Value Hilight



Technical analyst: เปรมสุข ชลททานวณิชช์ premsuk.c@kasikornsecurities.com 02-796-0043
 Technical analyst: ชานูเดช หลีทศรัตน์ chandeck.l@kasikornsecurities.com 02-796-0040

Disclaimer: The information, statements, forecasts and projections contained herein, including any expression of opinion, are based upon sources believed to be reliable, but their accuracy completeness or correctness are not guaranteed. Expressions of opinion herein were arrived at after due and careful consideration. They were based upon the best information then known to us and in our opinion were fair and reasonable in the circumstances prevailing at the time. Expressions of opinion contained herein are subject to change without notice. Kasikorn Securities Public Company Limited may also be the issuer of structured notes on securities that are constituents of the SET50 index.



Analyst Certification

The views expressed in this research report accurately reflect the personal views of the analyst(s) about the subject security(ies) and subject company(ies); and a part of the compensation of the research analyst(s) was, is, or will be, directly or indirectly, related to the specific recommendations or views expressed in the report.

Investment Ratings

Outperform: Expected total return of 10% or more within a 12-month period

Neutral: Expected total return between -10% and 10% within a 12-month period

Underperform: Expected total return of -10% or worse within a 12-month period

General Disclaimer

This document is prepared by Kasikorn Securities Public Company Limited ("KS"). This document has been prepared for individual clients of KS only and must not, either in whole or in part, be copied, photocopied or duplicated in any form or by any means or distributed to any other person. If you are not the intended recipient you must not use or disclose the information in this research in any way. If you received it in error, please immediately notify KS by return e-mail and delete the document. We do not guarantee the integrity of any e-mails or attached files and are not responsible for any changes made to them by any other person.

This document, including information, data, statements, forecasts, analysis and projections contained herein, including any expression of opinion, is based on public available information or information obtained from sources believed to be reliable, but KS does not make any representation or warranty on, assumes no responsibilities for nor guarantees the accuracy, completeness, correctness or timeliness of such information. KS accepts no obligation to correct or update the information or opinions in it. The statements or expressions of opinion herein were arrived at after due and careful consideration and they were based upon such information or sources then, and in our opinion are fair and reasonable in the circumstances prevailing at the time. The information or expressions of opinion contained herein are subject to change without notice.

Nothing in this document shall be construed as an offer or a solicitation of an offer to buy or sell any securities or products, or to engage in or refrain from engaging in any transaction. In preparing this document, KS did not take into account your specific investment objectives, financial situation or particular needs. This document is for your information only and is not to be taken in substitution for the exercise of your judgment. KS salespeople, traders and other professionals may provide oral or written market commentary or trading strategies to our clients that reflect opinions which are contrary to the opinions expressed in this document. Before making an investment decision on the basis of this document, you should obtain independent financial, legal or other advice and consider the appropriateness of investment in light of your particular investment needs, objectives and financial circumstances. There are risks involved in the investment in securities. KS accepts no liability whatsoever for any direct, indirect, consequential or other loss (including claim for loss of profit) arising from any use of or reliance upon this document and/or further communication given in relation to this document.

Any valuations, opinions, estimates, forecasts, projections, ratings or risk assessments herein constitute a judgment as of the date of this document, and there can be no assurance that future results or events will be consistent with any such valuations, opinions, estimates, forecasts, projections, ratings or risk assessments. Any valuations, opinions, estimates, forecasts, projections, ratings or risk assessments described in this document were based upon a number of estimates and assumptions and are inherently subject to significant uncertainties or contingencies. It can be expected that one or more of the estimates on which the valuations, opinions, estimates, forecasts, projections, ratings or risk assessments were based will not materialize or will vary significantly from actual results. Therefore, the inclusion of the valuations, opinions, estimates, forecasts, projections, ratings or risk assessments described herein is not to be relied upon as a representation and/or warranty by KS (i) that such valuations, opinions, estimates, forecasts, projections, ratings or risk assessments or their underlying assumptions will be achieved, or (ii) that there is an assurance that future results or events will be consistent with any such valuations, opinions, estimates, forecasts, projections, ratings or risk assessments stated therein.

KS along with its affiliates and/or persons associated with it may from time to time have interests in the securities mentioned in this document. KS and its associates, their directors and/or employees may have positions in, and may effect transactions in securities mentioned herein and may also perform or seek to perform broking, investment banking, advisory and other securities services for companies mentioned in this document.

Corporate Governance Report Disclaimer

The disclosure of the survey result of the Thai Institute of Directors Association ("IOD") regarding corporate governance is made pursuant to the policy of the Office of the Securities and Exchange Commission. The survey of the IOD is based on the information of companies listed on the Stock Exchange of Thailand and the Market of Alternative Investment disclosed to the public and able to be accessed by a general public investor at <http://www.thai-iod.com/en/publications-detail.asp?id=170>. The result, therefore, is from the perspective of a third party. It is not an evaluation of operation and is not based on inside information.

The survey result is as of the data appearing in the Corporate Governance Report of Thai Listed Companies. As a result, the survey result may be changed after that date. KS does not confirm nor certify the accuracy of such survey result.

Structured Notes and Derivative Warrants Disclaimer

KS may be the issuer of structured notes on these securities.

KS acts as market maker and issuer of Derivative Warrants ("DWs") on the underlying stocks listed below. Investors should carefully read the details of the DWs in the prospectus before making any investment decisions.

DWs Underlying Stocks: ADVANC, AOT, BAM, BANPU, BBL, BCH, BDMS, BEM, BGRIM, BH, CBG, CHG, CKP, COM7, CPALL, CPF, CPN, CRC, DOHOME, DTAC, EA, EGCO, GLOBAL, GPSC, GULF, GUNKUL, HMPRO, INTUCH, IRPC, IVL, JMART, JMT, KTC, MINT, MTC, OSP, PTG, PTT, PTTEP, PTTGC, RBF, SAWAD, SCB, SCC, SCGP, SET50, SPRC, STA, STEC, STGT, TIDLOR, TISCO, TOP, TRUE, TTB, TU, VGI, WHA.

Disclaimer: The information, statements, forecasts and projections contained herein, including any expression of opinion, are based upon sources believed to be reliable, but their accuracy, completeness or correctness are not guaranteed. Expressions of opinion herein were arrived at after due and careful consideration. They were based upon the best information then known to us and in our opinion were fair and reasonable in the circumstances prevailing at the time. Expressions of opinion contained herein are subject to change without notice. Kasikorn Securities Public Company Limited may also be the issuer of structured notes on securities that are constituents of the SET50 index.