

Trading Ideas

ส่องประเด็น เฝ้าหุ้นเด็ด

STOCK MARKETS

	Recent	Change	%Chg
China	3,258.23	-15.10	-0.46%
Hong Kong	19,800.22	-240.15	-1.20%
Japan	33,287.98	-418.10	-1.24%
Korea	2,604.74	-21.05	-0.80%
Singapore	3,239.13	-20.90	-0.64%
Thailand	1,555.57	-3.82	-0.24%

FUTURES & COMMODITIES

	Recent	Change	%Chg
DJ Futures	34,553.00	-51.00	-0.15%
NASDAQ Futures	15,280.25	12.25	0.08%
Gold Futures	1,958.60	0.20	0.01%
Brent Crude Futures	75.69	-0.92	-1.20%
Bitcoin	26,510.00	65.00	0.25%

CURRENCY MARKETS

	Recent	Change	%Chg
US Dollar Index	102.310	0.009	0.01%
USD/THB	34.7170	0.037	0.11%

MARKET MOVERS

	Recent	%Chg	Impact
DELTA	114.00	2.24	2.53
AOT	71.75	0.70	0.58
TRUE	6.70	1.52	0.28
PTTGC	38.25	0.66	0.09
BBL	161.50	0.31	0.08

TOA	27.25	-12.1	-0.60
PTT	31.50	-0.79	-0.58
PTTEP	151.50	-0.98	-0.48
GULF	46.25	-1.07	-0.48
BDMS	28.50	-0.87	-0.32

MARKET BREADTH *

	Bulls	Boars	Bears
Count	27%	27%	46%
Market Cap	37%	16%	47%

Source: Aspen Graphics

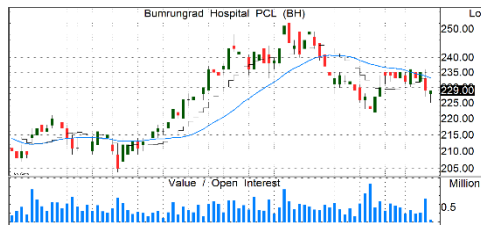
* SET 100 constituents

MARKET WRAP

- เฝ้าหุ้นเด็ด หุ่นแกร่งตัวในกรอบแคบๆ โมเมนต์ระยะสั้นยังคงเป็นบวก
- มูลค่าซื้อขายยังคงค่อนข้างเบาบาง มีการเลือกลงทุนในหุ้นเฉพาะตัว
- เราแนะนำ “ตั้งรับ” เข้าซื้อเมื่ออ่อนตัว เพิ่มน้ำหนักหุ้น 55% เป็น 70%

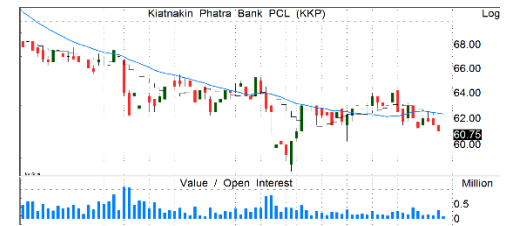
STOCK GRAB

BH | **ซื้อ** | TP=280 บ.



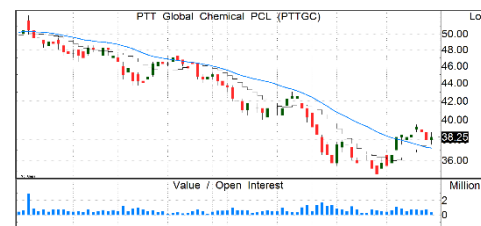
- กำไร 1Q65 +118.4%YoY, +2.4% QoQ ตามการฟื้นตัวของผู้ป่วยต่างชาติ และ GPM เพิ่มขึ้นตามผู้ป่วยต่างชาติที่รักษาโรคที่ซับซ้อนรุนแรงมากขึ้น
- ผู้บริหารมองรายได้ 2Q66 ยังเติบโต YoY 2 หลัก แม้รวมถอนและสงกรานต์จุดรายได้ต่ำกว่า 1Q66
- กำไร 2H66 มีแนวโน้มสดใส เติบโต YoY และ QoQ ตามฤดูกาล และ pent-up demand จากจีน
- ยัเตรียมแผนสร้างรพ.แห่งที่ 2 ที่ภูเก็ตสิ้นปีนี้ และเปิดปี 67 รองรับผู้ป่วยต่างชาติในระยะยาว
- แนวรับ=220/224 แนวต้าน=236/240

KKP | **ซื้อ** | TP=89 บ.



- กำไร 1Q66 +47%QoQ/ +1.4%YoY ถือเป็นไตรมาสที่มีกำไรไว้อยู่ ผลจากรายการพิเศษที่เข้ามากว่า 619 ลบ.ช่วยหนุน, 2H66 คาดอีก 3 ธุรกิจหลัก (SAM,DI,IB) ช่วยหนุน
- คุณภาพสินทรัพย์ดีลดจากการเร่งปล่อยสินเชื่อปีก่อน น่าจะเริ่มกลับมาเป็นปกติได้ใน 2Q66-3Q66
- เป็นธนาคารที่ยังมีสินเชื่อเติบโตสูง ถือเป็นเบอร์ 1 ในธุรกิจตลาดทุน และมีความสามารถทำกำไรใดเดเดน บันผลสูงสม่ำเสมอ ลุ้นกำไรไว้อีกปี
- แนวรับ=60/60.25 แนวต้าน=63/64.5

PTTGC | **ซื้อ** | TP =46 บ.



- แม้ยังมีปัจจัยลบโดยเฉพาะความไม่แน่นอนของนโยบายราคาก๊าซ แต่กำไรทั้งปี FY66F จะฟื้นตัวจากขาดทุนหนักในปีก่อนจากรายการพิเศษลดลง (ขาดทุนจาก Hedging & FX) สเปรตปีโตระฟื้นตัวและค่าการกลั่นดีขึ้นใน 2H66F
- ในระยะยาว PTTGC มุ่งเพิ่มสัดส่วนผลิตภัณฑ์ High Value ซึ่งจะสามารถลดความผันผวนของสเปรตของกลุ่ม Upstream & Intermediates ลงได้
- ราคาเริ่มฟื้นตัว หลัง Valuations ทำจุดต่ำสุดที่ P/B 0.54x ซึ่งเป็นค่าเฉลี่ย - 2 S.D. (ปัจจุบัน 0.59x)
- แนวรับ=37/38 แนวต้าน=40/41.5

STA | **ซื้อ** | TP=21 บ.



- กำไร 1Q66 -70.9% YoY, -80.9% QoQ จากขาดทุน FX ตามเงินบาทแข็งค่า และธุรกิจยางพาราที่ชะลอตัวลงตามราคายางพาราคดดัน GPM หดตัวลงหนัก
- กำไร 2Q66 มีแนวโน้มฟื้นตัว QoQ แม้ราคายางพาราทรงตัว QoQ แต่เงินบาทอ่อนค่า หนุน GPM ดีขึ้นบวกปริมาณขายเพิ่มต่อเนื่อง และคาดมีกำไร FX
- คาดกำไรปีนี้จะลดลงจากปีก่อน 30% แต่กำไรผ่านจุดเลวร้ายสุดใน 1Q66 ไปแล้ว ขณะราคาหุ้นปรับตัวลงมาจากมี upside 11%
- แนวรับ=18.4/18.7 แนวต้าน=20.3/20.6

รายงานฉบับนี้จัดทำขึ้นโดยบริษัทหลักทรัพย์ แลนด์ แอนด์ เฮาส์ จำกัด (มหาชน) (“บริษัท”) โดยมีวัตถุประสงค์เพื่อเผยแพร่ข้อมูลเกี่ยวกับการลงทุนเท่านั้น มิใช่การชักจูงให้ซื้อหรือขายหลักทรัพย์ที่กล่าวถึงในรายงานฉบับนี้ บริษัทเป็นหนึ่งในกลุ่มบริษัท แอล เอส ไพเน็กซ์เฮล กรุ๊ป จำกัด (มหาชน) (“LHFC”) ข้อมูลต่างๆ ในรายงานฉบับนี้จัดทำขึ้นโดยได้พิจารณาแล้วจากแหล่งข้อมูลที่เกี่ยวข้อง และ/หรือ มีความน่าเชื่อถือ แต่บริษัทไม่อาจรับรองความถูกต้องครบถ้วนของข้อมูลดังกล่าว การลงทุนในหลักทรัพย์มีความเสี่ยง อีกทั้งบริษัท และ/หรือ บริษัทในกลุ่ม LHFC อาจมีส่วนเกี่ยวข้องกับผลประโยชน์ใด ๆ กับบริษัทใด ๆ ที่ถูกกล่าวถึงในรายงานฉบับนี้นี้ก็ได้ นักลงทุนจึงควรใช้ดุลยพินิจอย่างรอบคอบในการพิจารณาดัดสินใจก่อนการลงทุน บริษัทไม่รับผิดชอบต่อความเสียหายใดๆ ที่เกิดจากการนำข้อมูลหรือความเห็นในรายงานฉบับนี้ไปใช้ในทางปฏิบัติ

TradeMap 6.0 | Quantamental Strategy | SET100I Constituents 1H23

Monday, June 19, 2023 12:39 PM

All data updated to close of morning/afternoon session *

Bulls = 27 Boars = 27 Bears = 46

MarTA Score	Stock	Thematic Believability Scan					Action	Close (Bt)	Change	Chg (%)	Volume (m)	Vol/5DAvg (x)	Turnover (Bt m)	Valuation Metrics			Exponential Moving Average					MACD	Signal	MACDH	Slow Stochastic		RSI	Stock
		Value	Growth	Turnaround	Dividend	Specialty								P/E	P/B	D/P	5D	10D	25D	75D	200D				%K	%D		
8%	KTC						WBUY	49.75	-0.5	-1.0%	1.0	0.23	49	18.0	3.9	2.3	50.45	51.04	52.17	54.01	56.18	-0.86	-0.75	-0.11	20.39	25.81	38.13	KTC
27%	LH						WBUY	8.5	-0.05	-0.6%	17.2	0.41	147	13.2	1.9	7.0	8.53	8.55	8.70	9.13	9.24	-0.08	-0.10	0.02	51.77	48.49	35.64	LH
30%	MEGA						ACCUMULATE	39.5	0.25	0.6%	1.0	0.77	38	16.5	3.7	4.1	39.59	39.62	39.84	41.87	44.51	-0.07	-0.07	0.00	48.2	55.05	46.6	MEGA
96%	MINT					☺	BUY	34.75	0	0.0%	3.3	0.24	113	26.8	2.2	0.7	34.53	34.33	33.80	33.02	32.35	0.37	0.35	0.01	88.4	81.65	61.72	MINT
45%	MTC						ACCUMULATE	39.75	0.25	0.6%	2.3	0.23	90	17.5	2.8	2.4	40.24	40.51	39.91	38.04	39.18	0.25	0.53	-0.28	44.22	62.16	49.72	MTC
8%	NEX						SELL	11.3	-0.3	-2.6%	4.3	0.67	49	55.4	6.6	N/A	11.61	11.85	12.21	13.29	15.00	-0.30	-0.23	-0.06	20.39	25.21	37.74	NEX
26%	ONEE						WBUY	5.4	-0.2	-3.6%	5.0	0.91	27	24.7	1.9	5.0	5.53	5.52	5.42	5.90	7.33	0.09	0.11	-0.02	58.98	73.24	49.23	ONEE
64%	OR						HOLD	20.9	-0.1	-0.5%	2.8	0.24	58	26.5	2.4	2.4	20.84	20.74	20.90	21.49	22.88	-0.06	-0.16	0.10	79.3	65.75	49.46	OR
62%	ORI						BUY	11.1	0	0.0%	0.8	0.35	9	7.1	1.4	6.5	11.13	11.09	11.08	11.30	11.17	0.04	0.03	0.01	63.22	71.92	50.31	ORI
53%	OSP						HOLD	30	-0.5	-1.6%	0.9	0.18	28	46.7	4.8	3.0	30.22	30.12	29.96	29.93	30.19	0.15	0.12	0.02	80.55	77.88	50.56	OSP
31%	PLANB						SWITCH	8.6	0.05	0.6%	2.5	0.21	21	50.1	4.5	0.8	8.69	8.75	8.75	8.66	8.24	-0.02	0.02	-0.04	28.55	46.54	45.12	PLANB
16%	PSL						WBUY	9.7	-0.15	-1.5%	5.7	0.44	56	4.2	0.9	17.8	9.90	9.94	10.38	12.09	14.01	-0.22	-0.28	0.05	64.12	62.59	38.23	PSL
26%	PTG						REDUCE	12.1	-0.1	-0.8%	0.5	0.18	6	19.4	2.4	3.3	12.16	12.17	12.39	13.04	13.76	-0.12	-0.15	0.04	57.91	58.49	42.95	PTG
74%	PTT	☺				☺	SBUY	31.5	-0.25	-0.8%	13.0	0.54	414	9.7	0.8	6.3	31.50	31.38	31.27	31.52	32.86	0.11	0.06	0.05	77.48	72.67	53.54	PTT
66%	PTTEP						BUY	151.5	-1.5	-1.0%	4.3	0.64	657	7.6	1.3	6.1	151.52	150.34	149.02	152.01	156.47	1.36	0.98	0.38	88.19	84.99	54.85	PTTEP
74%	PTTGC	☺				☺	TBUY	38.25	0.25	0.7%	9.1	0.54	346	N/A	0.6	2.6	38.30	37.99	38.18	41.21	44.64	0.13	-0.06	0.18	77.82	77.33	49.77	PTTGC
47%	QH						ACCUMULATE	2.3	-0.02	-0.9%	6.1	0.75	14	10.3	0.9	6.0	2.30	2.30	2.31	2.33	2.30	-0.01	-0.01	0.00	50.79	46.63	47.76	QH
59%	RATCH						BUY	37.25	-0.5	-1.3%	1.7	0.77	64	14.5	0.9	4.2	37.31	37.17	37.15	38.27	39.81	0.10	0.03	0.07	81.14	77.64	50.87	RATCH
93%	RBF					☺	TBUY	12.3	0.1	0.8%	1.5	0.25	19	52.3	5.4	0.8	12.23	12.01	11.47	11.49	12.51	0.44	0.44	0.00	82.77	83.43	64.9	RBF
71%	RCL	☺				☺	SBUY	24.6	-0.1	-0.4%	0.7	0.25	18	1.2	0.5	28.3	24.60	24.46	24.51	26.14	29.89	0.07	-0.01	0.08	69.66	67.79	50.67	RCL
34%	SABUY						ACCUMULATE	11.4	-0.1	-0.9%	8.8	0.62	100	12.4	1.9	1.4	11.39	11.41	11.45	11.56	13.05	-0.05	-0.06	0.01	31.16	28.54	49.17	SABUY
13%	SAWAD						WBUY	51	0.25	0.5%	2.0	0.22	101	15.0	2.6	3.6	52.07	53.08	54.12	53.94	52.75	-0.94	-0.56	-0.38	24.03	34.11	36.2	SAWAD
71%	SCB	☺				☺	SBUY	106.5	0	0.0%	2.7	0.36	287	9.4	0.8	6.3	106.85	106.56	105.49	104.44	105.45	0.80	0.87	-0.07	75.82	80.21	57.16	SCB
42%	SCC						ACCUMULATE	329	-2	-0.6%	1.3	0.81	413	13.7	1.0	2.4	331.05	331.27	330.06	328.50	337.33	0.58	0.92	-0.34	62.8	65.35	48.84	SCC
21%	SCGP						SELL	39	-0.25	-0.6%	1.9	0.22	75	31.4	1.7	1.5	39.30	39.41	40.47	44.33	49.48	-0.62	-0.77	0.15	52.18	45.83	40.11	SCGP
18%	SINGER						SELL	10.8	0	0.0%	6.0	0.73	63	N/A	0.5	5.2	10.93	11.04	11.67	15.70	24.73	-0.33	-0.37	0.04	28.46	29.03	34.07	SINGER
87%	SIRI	☺				☺	SBUY	1.88	-0.01	-0.5%	31.5	0.54	59	5.4	0.7	7.7	1.88	1.87	1.84	1.80	1.65	0.03	0.02	0.00	83.02	81.84	58.33	SIRI
23%	SJWD						REDUCE	17.8	-0.2	-1.1%	0.2	0.26	3	53.5	1.5	2.4	17.93	17.92	18.01	18.65	18.74	-0.03	-0.05	0.02	68.45	68.33	46.05	SJWD
31%	SPALI						ACCUMULATE	20.8	-0.1	-0.5%	0.4	0.16	8	5.1	0.9	6.9	20.94	20.93	20.94	21.57	21.83	0.04	0.04	0.00	67.51	71.27	46.86	SPALI
57%	SPRC						BUY	8.9	0.05	0.6%	2.8	0.20	25	10.6	1.0	12.5	8.88	8.85	8.94	9.66	10.39	-0.01	-0.05	0.03	73.23	69.84	48.45	SPRC
44%	STA						ACCUMULATE	18.9	-0.1	-0.5%	6.2	1.17	118	8.2	0.6	10.5	18.82	18.80	19.07	20.21	21.49	-0.12	-0.18	0.06	47.6	42.49	45.63	STA
21%	STGT						SELL	8.95	-0.05	-0.6%	0.8	0.37	7	35.2	0.7	8.3	8.98	9.02	9.13	9.65	11.96	-0.07	-0.07	0.00	27.97	33.26	43.08	STGT
66%	TCAP						BUY	49.75	0.5	1.0%	0.7	0.23	35	9.0	0.8	6.3	49.91	50.23	49.60	46.99	44.01	0.22	0.52	-0.31	25.9	37.26	51.62	TCAP
12%	THANI						REDUCE	3.28	-0.04	-1.2%	2.6	0.14	9	10.8	1.5	5.1	3.32	3.36	3.44	3.63	3.89	-0.06	-0.05	-0.01	18.95	27.21	29.82	THANI
86%	THG					☺	TBUY	70.75	0	0.0%	1.0	0.73	72	46.6	5.9	1.3	70.79	70.45	69.57	68.84	66.85	0.69	0.68	0.01	79.14	83.82	68.54	THG
15%	TIDLOR						WBUY	24.6	-0.2	-0.8%	14.0	0.56	343	19.1	2.6	1.1	25.39	25.91	25.83	24.82	25.16	-0.14	0.18	-0.32	24.87	42.49	40.6	TIDLOR
95%	TIPH					☺	BUY	46.5	1	2.2%	1.2	1.49	54	23.1	2.8	5.6	45.13	44.51	43.60	43.92	47.69	0.71	0.53	0.18	81.63	70.62	69.85	TIPH
57%	TISCO						BUY	96.5	0	0.0%	0.8	0.46	77	10.7	1.7	8.0	96.62	96.59	96.20	97.07	97.04	0.31	0.40	-0.09	62.51	69.23	53.25	TISCO
50%	TOP						ACCUMULATE	45.75	0	0.0%	1.8	0.27	82	3.4	0.6	8.1	45.72	45.58	45.90	48.62	51.52	-0.05	-0.18	0.13	71.67	67.19	48.24	TOP
25%	TQM						REDUCE	28.5	0	0.0%	0.3	0.23	10	21.6	6.3	4.2	28.91	29.35	29.49	31.56	36.24	-0.15	0.12	-0.27	32.71	47.74	43.65	TQM
33%	TRUE						REDUCE	6.7	0.1	1.5%	27.4	0.48	181	N/A	2.2	N/A	6.72	6.76	6.94	7.43	7.62	-0.10	-0.11	0.01	42.68	52.36	42.43	TRUE
74%	TTB	☺					BUY	1.62	0	0.0%	118.6	0.46	192	10.3	0.7	4.5	1.62	1.62	1.59	1.51	1.42	0.02	0.03	-0.01	53.91	64.24	57.61	TTB
8%	TU						WBUY	13.4	-0.1	-0.7%	14.0	0.68	187	9.4	0.8	6.5	13.60	13.81	14.19	14.65	15.74	-0.32	-0.28	-0.04	10.77	14.82	32.94	TU
28%	VGI						SELL	3.24	0	0.0%	6.6	0.16	21	N/A	1.3	2.5	3.28	3.28	3.30	3.62	4.08	0.00	-0.01	0.00	55.6	58.18	44.46	VGI
95%	WHA	☺					SBUY	4.62	-0.04	-0.9%	75.0	1.25	351	17.8	2.1	3.6	4.61	4.57	4.49	4.32	4.02	0.06	0.05	0.01	85.11	87.23	60.54	WHA

SOURCE: Aspen Graphics, Market Trend Analytics

* SYMBOLS: 📈=bullish volume, 📉=bearish volume, 📊=extremely overbought, 📋=extremely oversold.