



Globlex Group

18-May-2023

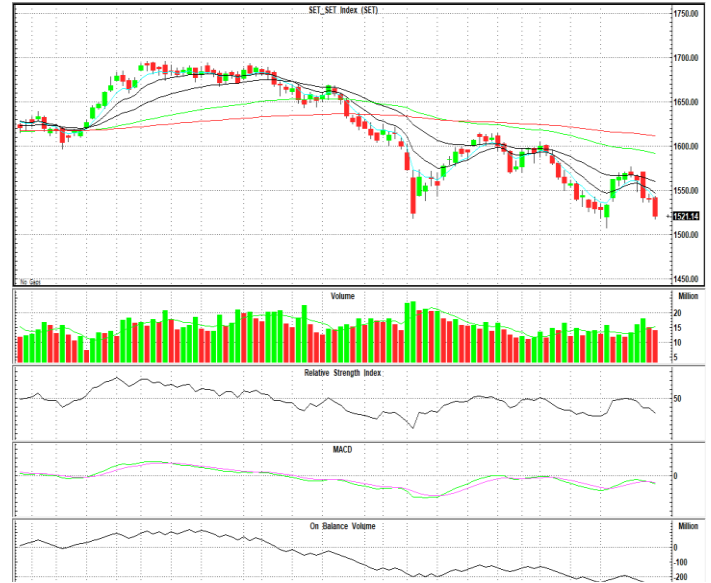
TECHNICAL INSIGHT

By Globlex Research Department

| SET | Value | แนวรับ | แนวต้าน |
|-----------------|---------|-------------|-------------|
| 1522.74 (-17.1) | 57367mB | 1512 / 1501 | 1534 / 1544 |

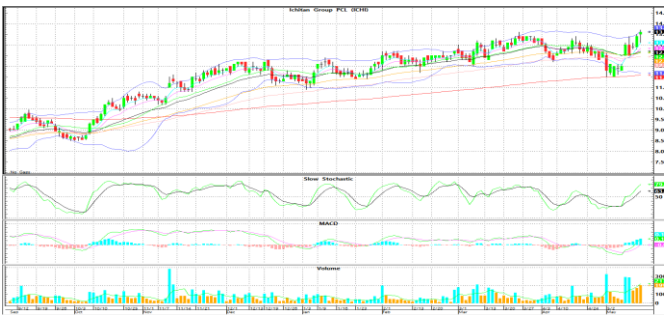
ดัชนีสร้าง Lower Low จากแท่งเทียนก่อนหน้านี้ และถูกกดดันจากเส้น Downtrend line ขณะที่ค่าสัญญาณ MACD และ RSI เริ่มชะลอตัวเป็นปัจจัยกดดันเพิ่มเติม หาจังหวะลดสถานะที่แนวต้าน 1,534 จุด

คำแนะนำ หาจังหวะลดสถานะที่แนวต้าน 1,534 จุด

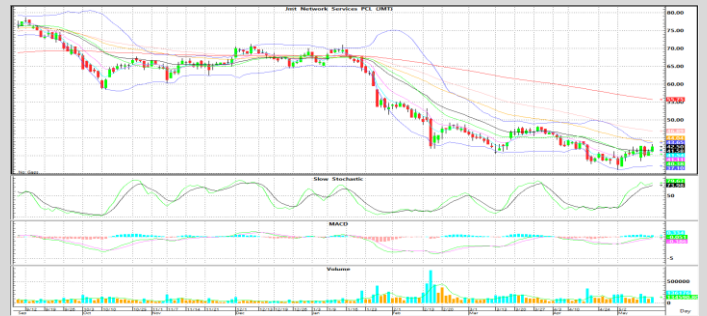


หุ่นแนะนำทางเทคนิค

| ICHI | | | | JMT | | | |
|---------|--------|-------------|----------|---------|--------|-------------|----------|
| ราคาปิด | แนวรับ | แนวต้าน | Cut loss | ราคาปิด | แนวรับ | แนวต้าน | Cut loss |
| 13.50 | 13.10 | 14.00-14.50 | 13.00 | 42.00 | 41.0 | 44.00-47.00 | 40.00 |



ราคาอยู่ในทิศทางกรอบขาขึ้น พร้อมปริมาณการซื้อขายเพิ่มขึ้นอย่างมีนัยสำคัญ และ MACD ส่งสัญญาณ Bullish หนุน คาดราคามีโอกาสปรับตัวขึ้นทดสอบแนวต้านที่ 14.00-14.50 บาท



ฟื้นตัวจากระดับ Bottom Zone โดยมี Volume สะสมต่อเนื่อง และ Slow Sto.+MACD มีค่าสัญญาณบวก หากผ่าน EMA-50 ที่ 44.00 บาท ลุ้นทดสอบ EMA-75 ที่ 47.00 บาท

Technical Analyst ณัฐวุฒิ วงศ์เยาวรักษ์
Assistant Technical Analyst วิษเรนทร์ จงยรรยง
Assistant Technical Analyst สลักบุญ วงศ์อัครเดช
โทร.02-672-5999 EXT.5936

Disclaimer : ข้อมูลในรายงานนี้เป็นข้อมูลที่มีการเปิดเผยต่อสาธารณะซึ่งนักลงทุนสามารถเข้าถึงได้โดยทั่วไป และเป็นข้อมูลที่เชื่อว่าน่าเชื่อถือได้ ความคิดเห็นที่ปรากฏอยู่ในรายงานนี้เป็นเพียงการนำเสนอในมุมมองของบริษัทและเป็นความคิดเห็น ณ วันที่ที่ปรากฏในรายงานเท่านั้น ซึ่งอาจเปลี่ยนแปลงได้ภายหลังดังกล่าว โดยบริษัทไม่จำเป็นต้องแจ้งให้สาธารณชนหรือนักลงทุนทราบ รายงานนี้จัดทำขึ้นเพื่อเผยแพร่ข้อมูลให้แก่กลุ่มลงทุนเท่านั้น บริษัทไม่รับผิดชอบต่อการนำข้อมูลหรือความคิดเห็นใดๆไปใช้ในทุกรณณ ณ บัดนี้ นักลงทุนควรใช้ดุลพินิจในการพิจารณาตัดสินใจก่อนการลงทุน นอกจากนี้ บริษัท และ/หรือ บริษัทในกลุ่มของบริษัทอาจมีส่วนเกี่ยวข้องหรือผลประโยชน์ใดๆกับบริษัทใดๆที่ถูกกล่าวถึงในรายงานนี้ก็ได้