



Globlex Group

17 April 2023

# AFTERNOON CALL ACTION NOTES

By Globlex Research Department

## ดัชนี SET ปิดภาคเช้า

Close	1,600.15	Value	27,633ลบ.
Change	+7.48	%Change	+0.47%

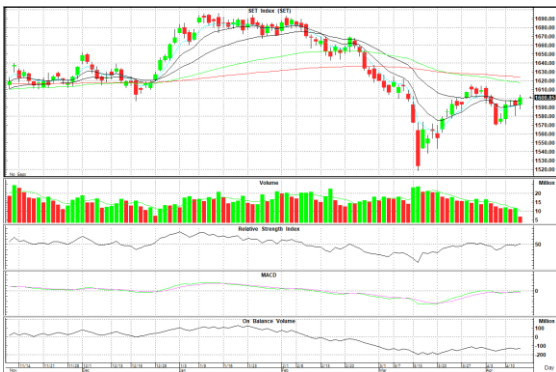
### สรุปภาวะตลาดภาคเช้า

ตลาดหุ้นในภาคเช้า ดัชนีปรับตัวขึ้นสอดคล้องกับดัชนีในภูมิภาค อีกทั้งมีแรงซื้อกลับในหุ้นกลุ่มอิเล็กทรอนิกส์และกลุ่มสื่อ ส่งผลให้ดัชนี SET Index ปิดตลาดที่ 1,600.15 จุด +7.48 จุด +0.47% มูลค่าการซื้อขาย 27,633 ลบ.

### แนวโน้มภาคบ่าย

ดัชนีปรับตัวขึ้นต่อและทดสอบแนวต้าน 1,600 จุด อีกทั้งเกิดสัญญาณ Golden Cross ระหว่างเส้น EMA 5 วันและ 10 วัน สนับสนุนทิศทาง สอดคล้องกับคาดการณ์ที่ว่าเฟดจะชะลอการปรับขึ้นอัตราดอกเบี้ยหลังเงินเฟ้อชะลอตัวเป็นปัจจัยหนุนเพิ่มเติม

แนวรับ 1,590-1,595 แนวต้าน 1,605



## Technical Insight

**GUNKUL** รับ 4.04 บาท / ต้าน 4.40-4.80 บาท / Cut loss 4.00 บาท

ราคาปิด 4.10 บาท

ไต่ระดับขึ้นจาก Bottom Zone พร้อม Volume สนับสนุน และ MACD เฟิงพลิกตัด Signal Line ทากผ่าน EMA-75 ที่ 4.40 บาท ลุ้นทดสอบ EMA-200 ที่ 4.80 บาท

**SNNP** รับ 20.70 บาท / ต้าน 27.00-30.00 บาท / Cut loss 20.50 บาท

ราคาปิด 25.25 บาท

ราคาอยู่ในกรอบขาขึ้น โดยมี Volume สะสมต่อเนื่อง ประกอบกับ MACD ส่งสัญญาณบวกหนุน ทากผ่าน High เดิมที่ 27.00 บาท จะมีต้านถัดไป 30.00 บาท

### ข่าวสำคัญช่วงเช้า

- ภาวะตลาดเงินบาท: เปิด 34.34 แนวโน้มอ่อนค่า คาดกรอบวันนี้ 34.25-34.50
- BDMS บวกนำกลุ่ม รพ.ดีดขึ้น ตอบรับค่าเตือนโควิดสายพันธุ์ใหม่
- SPALI กวาดยอดขาย Q1/66 กว่า 9 พันลบ. ตีमानด์แนวราบหนุนยอดปีต่อเนื่อง
- SCC ขอยายเวลาส่ง SCGC เข้าตลาดหุ้นออกไปถึง 4 ต.ค.66 เหตุสถานการณ์ไม่เอื้อ
- HEMP ประเดิมเฟสแรกเปิดร้านยาเฟรนไชส์ 5 สาขา ก่อนเดินเครื่องเฟส 2 ใน มิ.ย.นี้
- DRT มั่นใจยอดขาย Q1/66 โตเข้าเป้ารับจุดแข็งแบรนด์สินค้าผลิตภัณฑ์หลากหลาย

ที่มา : สำนักข่าวอินโฟเควสท์

นักวิเคราะห์ 02-6725999  
วิลาสินี บุญมาสูงทรง ext.5937  
วัชรินทร์ จงยรรยง ext.5936  
ณัฐวุฒิ วงศ์เยาวรักษ์ ext.5805  
สลักบุญ วงศ์อัครเดช ext.7287

ผู้ช่วยนักวิเคราะห์  
ปณชัย กฤตธนชัย