

17 มีนาคม 2566

รายงานดัชนีตลาดหุ้น

	ปิด	เปลี่ยนแปลง	%
SET index	1554.65	-10.35	-0.66
SET50	932.80	-5.18	-0.55
SET P/E		18.60	
SET P/BV		1.54	
SET Div. Yield		3.01%	
DOW	32246.55	371.98	1.17
NASDAQ	11717.28	283.23	2.48

ดัชนีชี้วัดเศรษฐกิจ/ตลาดหุ้น

	ปิด	%
เงินบาท/ดอลลาร์สหรัฐ	34.40	-0.64
ดอกเบี้ยพันธบัตรสหรัฐ 10 ปี	3.592	+14bps
ราคาน้ำมันเบรนท์ (US\$)	74.62	+0.47
ราคาน้ำมัน US WTI (US\$)	68.45	+0.22
ราคาน้ำมันดิบดูไบ (US\$)	73.14	-4.67
ดัชนีค่าระวางเรือ - BDI	1,560	-2.68
ราคาทองคำสปอต (US\$)	1,920	-0.01

มูลค่าการซื้อขาย 69,666 ล้านบาท

ล้านบาท	ซื้อ	ขาย	สุทธิ
สถาบันในประเทศ	3,024	3,847	-823
ต่างประเทศ	37,658	39,468	-1,810
รายบุคคล	23,635	21,011	2,624
บัญชีบริษัทหลักทรัพย์	5,349	5,340	9

มูลค่าการซื้อขายสูงสุด รายอุตสาหกรรม

	ล้านบาท	%	% of total
Energy	14,275	-1.6	20.5
Bank	11,002	-1.3	15.8
Conn	4,756	-0.2	6.8
Ict	4,667	0.8	6.7
Trans	4,363	-0.5	6.3

มูลค่าการซื้อขายสูงสุด รายหลักทรัพย์

	ปิด (บาท)	%	ล้านบาท
PTTEP	136	-5.9	3,309
KBANK	129.50	-1.5	3,178
SCB	100	-1.0	2,877
BANPU	10.20	-3.8	2,179
AOT	70.50	-0.4	2,118

ทิศทางตลาดหุ้นวันนี้

(รักพงศ์ ไชยสุภารกุล เลขทะเบียนฯ: 19838)

รีบาวด์ ตลาดคลายกังวลปัญหาภาคธนาคาร

ฝ่ายวิจัย KGI ประเมิน SET Index วันศุกร์ที่ฟื้นตัว แต่ระหว่างวันจะยังมีความผันผวนอยู่... หลังจากเมื่อวานนี้ ตลาดหุ้นไทยปรับลดลงตามภาวะตลาดหุ้นโลก (ตามคาด) หลังธนาคาร Credit Suisse ประสบปัญหาด้านการเงินและขอความช่วยเหลือจากแบงก์ชาติสวิส... อย่างไรก็ตาม ปัจจัยต่างประเทศในวันนี้ดูดีขึ้น กล่าวคือ i) ตลาดหุ้นสหรัฐฯ รีบาวด์ หลังจากมีข่าวว่า 11 ธนาคารในสหรัฐฯ ร่วมมือกันฝากเงิน 3 หมื่นล้านดอลลาร์ฯ ให้กับธนาคาร First Republic Bank (FRB) นอกจากรัฐบาลใหญ่ 4 แห่งใน Wall Street เตรียมเสริมสภาพคล่องต่างหาก ให้กับ FRB อีก 2 หมื่นล้านดอลลาร์ฯ ส่งผลให้นักลงทุนคลายกังวลไปค่อนข้างมาก ii) สหรัฐฯ รายงานตัวเลขเศรษฐกิจภาคแรงงาน และภาคก่อสร้างที่ฟื้นตัว เมื่อคืนนี้ ออกมาดีกว่า consensus คาด โดยผู้ซื้อปรับตัวคาดการณ์ว่างานต่ำกว่า 2 แสนคนอีกครั้ง และตัวเลขเริ่มสร้างบ้านปรับเพิ่มเกือบ 10% MoM iii) ผลประชุม ธ.กลางยุโรป (ECB) มีมติปรับขึ้นดอกเบี้ย Refi Rate อีก 0.50% เป็น 3.50% และไม่ได้แสดงความกังวลต่อปัญหาภาคธนาคารในช่วงหลายวันที่ผ่านมา แต่อย่างไรก็ตาม... สำหรับในสัปดาห์หน้า ปัจจัยสำคัญที่น่าติดตาม ได้แก่ ผลประชุม ธ.กลางสหรัฐฯ (เฟด) ในวันที่ 22 มี.ค. ซึ่งน่าจะจะมีการปรับขึ้นดอกเบี้ย 0.25% สู่ 5.00% และจะมีการปรับประมาณการเศรษฐกิจสหรัฐฯ รวมทั้งแผนภาพ dot-plot เพื่อให้แนวโน้มดอกเบี้ยในระยะถัดไป

หุ้นเด่นวันนี้ ตามปัจจัยพื้นฐาน

(สุโชติ ภิรธรรมรัตน์ เลขทะเบียนฯ: 28668)

เก็งกำไร CPN*, MENA, SPA

- **CPN* (เป้าพื้นฐาน 83 บาท)** 1) ประเมินแนวรับ 64.5 บาท / แนวต้าน 67.25 - 68.50 บาท กรณี Break กรอบแนวต้านนี้ได้ ประเมินมีโอกาสฟื้นตัวทดสอบแนวต้านถัดไป 71.5 บาท (Stop loss 63 บาท) 2) ประเมินราคาหุ้น Laggard CRC* โดยอัตราส่วนราคา CPN*/CRC* ปรับลดลงมาก สู่ระดับต่ำกว่า -2 เท่าของส่วนเบี่ยงเบนมาตรฐาน (กรอบเวลา 200 วัน) ขณะที่ราคาแนวโน้มผลการดำเนินงานปีนี้เป็นตัวต่อเนื่องจากปีก่อน จากการลงทุนเปิดห้างใหม่ๆเพิ่ม + และการท่องเที่ยวฟื้นตัวแรง ... ฝ่ายวิจัยคาดการณ์ปีนี้ได้ +22% YoY 3) Forward PE ต่ำเพียง 21.4 เท่า คิดเป็นราว -1 เท่าของส่วนเบี่ยงเบนมาตรฐานในอดีต / PBV 3.6 เท่า ใกล้เคียงค่าเฉลี่ยในอดีต
- **MENA (เป้าพื้นฐาน 3.3 บาท)** 1) ประเมินแนวรับ 2.50 บาท / แนวต้าน 2.64 - 2.74 บาท กรณีขึ้นเหนือแนวต้านนี้ได้ ประเมินฟื้นตัวต่อเนื่องจากมีโอกาสทดสอบแนวต้านจุดสูงสุดเดิมที่ 2.82 บาท (Trailing stop 2.32 บาท) 2) ประเมินแนวโน้มผลการดำเนินงานปีนี้ได้ทำ New high ที่ 79 ล้านบาท (+55% YoY) จาก i) การขยายกองรถสำหรับให้บริการขนส่งปูนซีเมนต์ (Ready-mixed concrete) และกองรถสำหรับขนส่งสินค้าอาหารสัตว์ (ปศุสัตว์) ii) การเตรียมโอนกองรถขนส่งสินค้าไปยัง JV ใหม่ (JV ร่วมกับกลุ่ม CBG*) ใน 2Q66 นี้ โดย MENA จะถือหุ้นใน JV ใหม่ 35% และเน้นขนส่งสินค้าให้กับทาง "ตะวันออก" เช่น ร้าน CJ supermarket คาดบันทึกกำไรจาก JV เพิ่มอีกราว +/-15 ล้านบาทในปีนี้ 3) Forward PE จะเท่ากับ +/-24 เท่า ขณะที่ค่ากำไร 2 ปีข้างหน้าโตเฉลี่ย +29% CAGR 2566 - 68 (PEG 0.8 เท่า)
- **SPA (เป้าพื้นฐาน 12.5 บาท)** 1) ประเมินแนวรับ 10.4 บาท / แนวต้าน 10.8 - 10.9 บาท กรณี Rebound ขึ้นเหนือกรอบแนวต้านนี้ได้ ประเมินฟื้นตัวต่อเนื่องจากมีโอกาสทดสอบแนวต้าน +/- 11.5 บาท (Stop loss 10.1 บาท) 2) ประเมินราคาหุ้นพื้นฐานขณะที่ ปัจจัยพื้นฐานยังแกร่ง โดยฝ่ายวิจัย ประเมินแนวโน้มผลการดำเนินงานจะดีขึ้นต่อเนื่อง YoY QoQ ใน 1Q66 และปีนี้จะปิด Turnaround เป็นกำไร 197 ล้านบาท (ปีแรกตั้งแต่วิกฤตโควิด-19) 3) Forward PE +/-44 เท่า คิดเป็นราว +0.5 เท่าของส่วนเบี่ยงเบนมาตรฐานในอดีต

หุ้นมีข่าว

(+) **BCP* ปรับมูลค่าซื้อ ESSO อีฟราคา 9.18 บาทต่อหุ้น (ตันหุ้น)** BCP* ปรับประมาณการซื้อกิจการ ESSO* เป็น 20,956 ล้านบาท หรือ 9.18 บาทต่อหุ้น หลังการประกาศงบปี 2565 และมีการจ่ายเงินปันผลเพิ่มเติม ด้าน IFA ซักกลไกการปรับราคาเหมาะสม และอยู่ในช่วงที่ประเมินไว้ ก่อนเคาะราคาสุดท้าย โบรกประเมินแนวโน้มผลการดำเนินงานปี 2566 กลับสู่ภาวะปกติ แนะนำ "ซื้อ" มองควรวม ESSO* เพิ่มอีฟไซด์

<https://www.kgiworld.co.th>

หมายเหตุ: 1. *บริษัทอาจเป็นผู้ถือครองสำคัญแสดงสิทธิอนุพันธ์บนหลักทรัพย์นี้ / 2. เป้าพื้นฐาน หมายถึง ราคาเป้าหมายเชิงพื้นฐาน (Forecasted 12M Target price) ที่อ้างอิงจากบทวิเคราะห์ที่ปัจจัยพื้นฐานฉบับล่าสุดของฝ่ายวิจัย / 3. เป้า Consensus หมายถึง ค่าเฉลี่ยของราคาเป้าหมายเชิงพื้นฐานที่จัดทำโดย Bloomberg consensus หรือ IAA Consensus

Disclaimer

บริษัทหลักทรัพย์ เคจีไอ (ประเทศไทย) จำกัด (มหาชน) ("บริษัท") มิได้ให้การรับรองใดๆ ถึงความถูกต้องและแท้จริงของข้อมูลในเอกสารนี้ ("ข้อมูล") ดังนั้นไม่ว่าจะด้วยเหตุใดก็ตาม บริษัทไม่ขอรับผิดชอบต่อความเสียหายในรายได้ หรือผลประโยชน์ใดๆ ทั้งทางตรงและทางอ้อมที่เกิดขึ้นจากการใช้ ข้อมูล และข้อมูลนี้มิได้จัดทำขึ้นเพื่อเป็นการชักชวนหรือชี้แนะให้ซื้อขายหลักทรัพย์ใดๆ ทั้งนี้ข้อมูลถูกจัดทำขึ้นจากแหล่งข้อมูลที่เป็นปัจจุบันและ บริษัทสงวนสิทธิในการแก้ไขข้อความใดๆ ในเอกสารนี้โดยมิต้องบอกกล่าวล่วงหน้า

17 มีนาคม 2566

- (+) AURA โยกลงทุนทอง รับเต็มราคาทะยาน (ทันหุ้น) AURA รับอานิสงส์ราคาทองคำทะยาน หลังตลาดผันผวนคนแห่โยกลงทุน หนุนดีมานด์ทะลัก พร้อมปักหมุดปีนี้อุดหนุนทะยาน 10% จากปีก่อน แคมเปญหน้าโมเดล "ทองมาเงินไป" หนุนมาร์จิ้นพุ่ง
- (+) THG ทุ่มงบ 2 พันล้าน เล็งซื้อรพ. 'เวียดนาม-ไทย' (กรุงเทพธุรกิจ) "ทีเอชจี" กางงบลงทุนซื้อ กิจการโรงพยาบาลในต่างประเทศ 1.5-2 พันล้าน แยมศึกษาในเวียดนาม-ไทย ตั้งเป้ารายได้ปีนี้ โตไม่ต่ำกว่า 10% เล็งขึ้นเนอร์ยี กับ รพ.เครือข่าย-กลุ่มสตาร์ตอัป หวังรุกตลาดดิจิทัลเฮลท์เทค
- (+) NRF กระโดดสู่ธุรกิจร้านค้าปลีก จ่อขยายสาขาแบบบูมมาร์ทใน UK (ข่าวหุ้น) NRF ประกาศกระโดดเข้าแข่งขันในธุรกิจร้านค้าปลีก เตรียมเล็งขยายสาขา "Bamboo Mart" ตามหัวเมืองสำคัญของสหราชอาณาจักร (UK) หวังต่อยอดสู่ Omni-Channel รับอานิสงส์โรคระบาด ภาคการท่องเที่ยวฟื้นตัว และแนวโน้มการขยายตัวของผู้บริโภค
- (+) SABUY คุยสหพัฒน์ มีบิ๊กเนมร่วมปั้น SVT (ทันหุ้น) จับตา SABUY คุยสหพัฒน์ เมฆาชนันท์ หลังโผล่ถือหุ้น SVT สัดส่วน 4.74% "ซูเกียรติ" ซึ่งเป็นการส่งเสริมไอทีซิสเต็มขนาดใหญ่ จากจำนวนพนักงาน และลูกค้าที่มีมหาศาล แยมมีบิ๊กเนมร่วมธุรกิจกับ SVT ด้วย ด้าน "พิศณุ โชควัฒนา" ยินดีหาจุดร่วมพัฒนาธุรกิจ ซึ่งจุดแข็งรีเฟอริบิช คลังสินค้า ช่วยลดต้นทุนได้
- (+) BAFS มั่นใจไตรมาส 1 พลิกกำไร ตั้งเป้าทั้งปีเติมน้ำมัน 4,200 ล้านลิตรโต 40% (ข่าวหุ้น) BAFS กา รันตีปันผลต่ำสุด แยมผลงานปีนี้เริ่มทำกำไรตั้งแต่ไตรมาสแรก หลังธุรกิจการบินฟื้นตัวต่อเนื่อง แคมเปญเปิดประเทศเร็วกว่าคาด เชื้อปลายเดือนนี้เริ่มเห็นทอร์จิ้นมากขึ้น วางเป้าปีนี้ให้บริการเติมน้ำมันอากาศยาน 4,200 ล้านลิตร เพิ่มขึ้น 40%

หุ้นที่เคยแนะนำก่อนหน้า

- ADVANC* (เป้า Consensus 240.3 บาท) แนวรับ 205 บาท / แนวต้าน 212 - 215 บาท (Stop loss 198 บาท)
- BBL* (เป้าพื้นฐาน 186 บาท) แนวรับ 148.5 บาท / แนวต้าน 154 - 157 บาท (Stop loss 147.5 บาท)

Report ตามปัจจัยพื้นฐานวันนี้

- KTB* แนะนำ "ซื้อ" เป้าพื้นฐาน 19.5 บาท จากการประชุมนักวิเคราะห์ มุมมองเป็นบวก ฝ่ายวิจัยฯ ประเมินการดูแลคุณภาพสินทรัพย์ และการบริหารจัดการพอร์ตการลงทุนได้ดี และยังคงเป้าหมายของราคาเป้าหมายเชิงพื้นฐานที่จัดทำโดย Bloomberg consensus หรือ IAA Consensus

Disclaimer

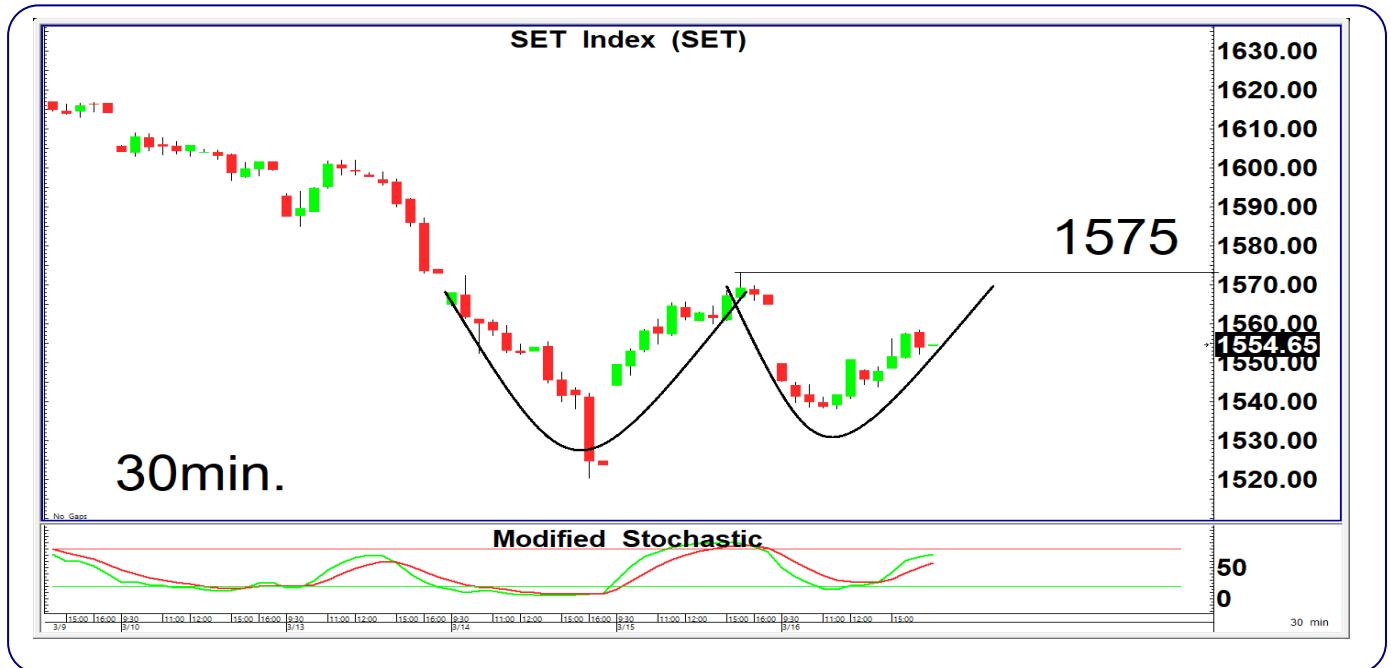
บริษัทหลักทรัพย์ เคจีไอ (ประเทศไทย) จำกัด (มหาชน) ("บริษัท") มิได้ให้การรับรองใดๆ ถึงความถูกต้องและแท้จริงของข้อมูลในเอกสารนี้ ("ข้อมูล") ดังนั้นไม่ว่าจะด้วยเหตุใดก็ตาม บริษัทไม่ขอรับผิดชอบต่อความเสียหายในรายได้ หรือผลประโยชน์ใดๆ ทั้งทางตรงและทางอ้อมที่เกิดขึ้นจากการใช้ ข้อมูล และข้อมูลนี้มิได้จัดทำขึ้นเพื่อเป็นการชักชวนหรือชี้แนะให้ซื้อขายหลักทรัพย์ใดๆ ทั้งนี้ข้อมูลจัดทำขึ้นจากแหล่งข้อมูลที่เป็นปัจจุบันและ บริษัทสงวนสิทธิในการแก้ไขข้อความใดๆ ในเอกสารนี้โดยมิต้องบอกกล่าวล่วงหน้า

มุมมอง SET Index (Morning Session 17-Mar-23)

กฤษณ์พงษ์ ภาพานCMT®

โทร 66.2658.8888 คิว 8843

อีเมล krisapongp@kgi.co.th



SET Index: แกว่งในกรอบ 1545-1575 เพื่อฟอร์ม Double Bottom

SET Index: ปิด 1554.65, -10.35 จุด, -0.66%, มูลค่าการซื้อขาย 6.97 หมื่นล้านบาท

SET Index เมื่อวานนี้: ดัชนีปรับลง จากแรงซื้อหุ้นกลุ่มพลังงาน และธนาคาร

SET Index เข้านี้: แกว่งในกรอบ 1545-1575 เพื่อฟอร์ม Double Bottom เนื่องจาก 1) เมื่อวานนี้ดัชนีเปิด Gap ลงในช่วงเปิดตลาด แต่มีแรงซื้อกลับได้รวดเร็ว แสดงถึงแรงซื้อที่แข็งแกร่งที่แนวรับ 2) เมื่อพิจารณาจากกราฟ 30 นาที จะพบว่าดัชนีมีแนวโน้มฟอร์มการกลับตัวขึ้นในรูปแบบ Double Bottom ซึ่งขณะนี้ดัชนีมีแนวโน้มแกว่งขึ้นทดสอบแนวต้าน Neckline บริเวณ 1575 ซึ่งหากผ่านแนวต้านดังกล่าวได้ จะทำให้ Upside ด้านบนเปิดมากขึ้น และถือเป็นการคอนเฟิร์มการกลับตัวในรูปแบบดังกล่าว อย่างไรก็ตามเนื่องจากดัชนียังคงมีความผันผวนที่มาก จึงแนะนำให้จับตาแรงขายที่แนวต้าน 1560 และ 1575 หากยังมีแรงขายที่มาก อาจใช้เป็นจุดเพื่อเล่นรอบหรือลดพอร์ตการลงทุน

แนวรับ 1535 / 1545

แนวต้าน 1560 / 1575

กลยุทธ์การลงทุน

มีหุ้น: จังหวะ Rebound เป็นโอกาสขายลดพอร์ตการลงทุนที่แนวต้าน 1560 หรือ 1575

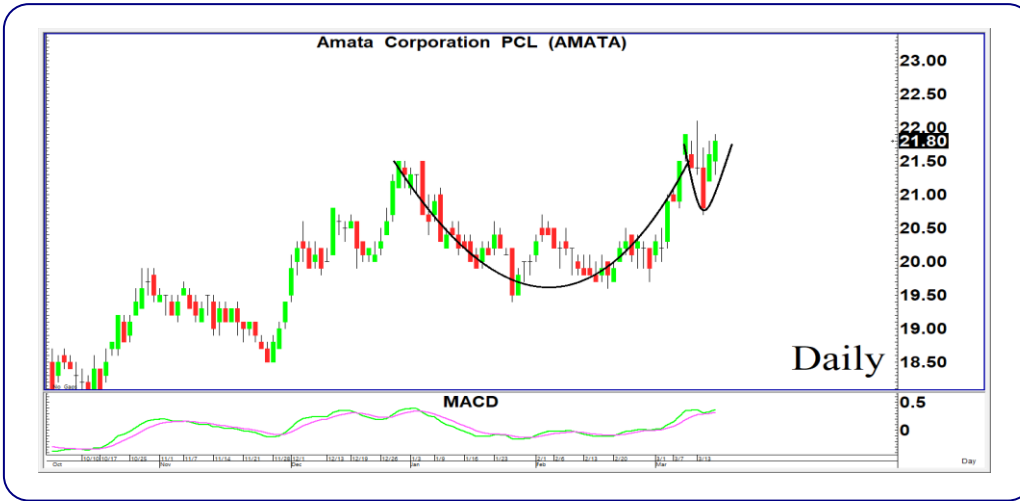
ไม่มีหุ้น: หากดัชนีขึ้นเหนือ 1550 ได้ แนะนำให้กำไรระยะสั้นภายในวัน มองแนวต้านที่ 1560 หรือ 1575

Disclaimer

บริษัทหลักทรัพย์ เคจีไอ (ประเทศไทย) จำกัด (มหาชน) ("บริษัท") มิได้ให้การรับรองใดๆ ถึงความถูกต้องและแท้จริงของข้อมูลในเอกสารนี้ ("ข้อมูล") ดังนั้นไม่ว่าจะด้วยเหตุใดก็ตาม บริษัทไม่ขอรับผิดชอบความเสียหายในรายได้ หรือผลประโยชน์ใดๆ ทั้งทางตรงและทางอ้อมที่เกิดขึ้นจากการใช้ ข้อมูล และข้อมูลนี้มีได้จัดทำขึ้นเพื่อการชักชวนหรือชี้แนะให้ซื้อขายหลักทรัพย์ใดๆ ทั้งนี้ ข้อมูลถูกจัดทำขึ้นจากแหล่งข้อมูลที่เป็นปัจจุบันและ บริษัทสงวนสิทธิในการแก้ไขข้อมูลใดๆ ในเอกสารนี้โดยมีคองบกล่าวล่วงหน้า ปัจจุบัน บริษัทจะทำการในฐานะผู้ออกหลักทรัพย์และที่ปรึกษาทางการเงินของโบสถ์ผู้แสดงสิทธิอนุพันธ์บนหุ้นสามัญของ บตท.

หุ้นเด่นทางเทคนิค

กลยุทธ์ฟงส์ ปาทานCMT®
โทร 66.2658.8888 คอ 8843
อีเมล kritsapongp@kgi.co.th



AMATA*

แนวรับ 21.20-21.60

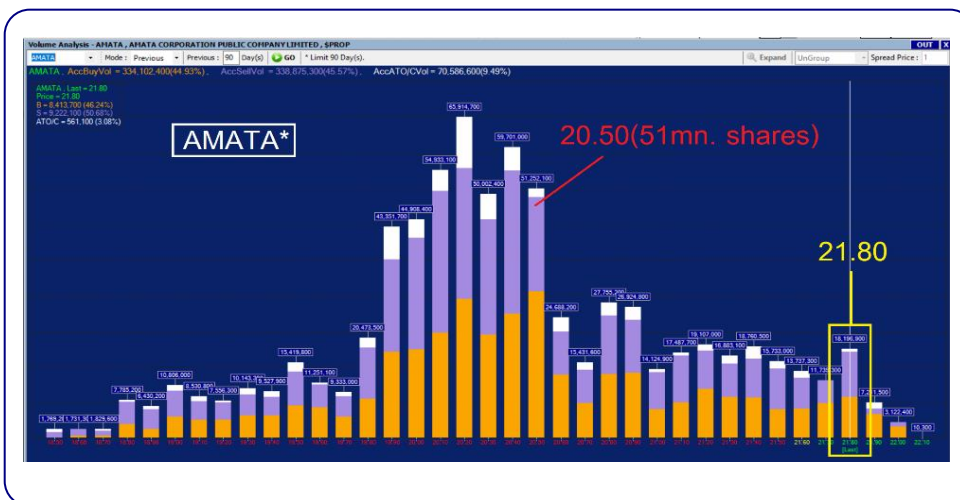
แนวต้าน 22.40 / 23.00

ตัดขาดทุน 20.90

AMATA* กราฟรายวัน

ราคา Break แนวต้าน Neckline รูปแบบ Cup with Handle ประกอบกับเกิดสัญญาณบวกในเส้น MACD ที่ยังคงอยู่เหนือเส้น Signal มองว่าน่าจะทำกำไรในระยะสั้น เพื่อคัดหวังการปรับตัวขึ้น

Volume Analysis



ที่ราคาเปิด 21.80 มองว่าน่าซื้อเพราะราคาได้ผ่านแนวต้านที่ 20.50 ซึ่งมีปริมาณการซื้อขายประมาณ 51 ล้านหุ้น โดยหลังจากนั้นแนวต้าน ปริมาณการซื้อขายลดลงเหลือเฉลี่ยประมาณ 20 ล้านหุ้นต่อแท่งถือว่าแนวต้าน ปริมาณการซื้อขายลดไปกว่า 61% จึงคาดว่าราคาจะปรับตัวขึ้นต่อได้ง่าย

กลยุทธ์การลงทุน

คำแนะนำ: ซื้อเก็งกำไรที่แนวรับ 21.20-21.60 คัดหวังการขึ้นทดสอบแนวต้านระยะสั้นที่ 22.40 หรือ 23.00 ตัดขาดทุนเมื่อหลุด 20.90

<https://www.kgieworld.co.th>

หมายเหตุ: 1. *บริษัทอาจเป็นผู้ถือครองหุ้นสำคัญแสดงสิทธิออกพันธบัตรหลักทรัพย์นี้ / 2. เป้าพื้นฐาน หมายถึง ราคาเป้าหมายเชิงพื้นฐาน (Forecasted 12M Target price) ที่อ้างอิงจากบทวิเคราะห์ที่ปัจจัยพื้นฐานฉบับล่าสุดของฝ่ายวิจัยฯ / 3. เป้า Consensus หมายถึง ค่าเฉลี่ยของราคาเป้าหมายเชิงพื้นฐานที่จัดทำโดย Bloomberg consensus หรือ IAA Consensus

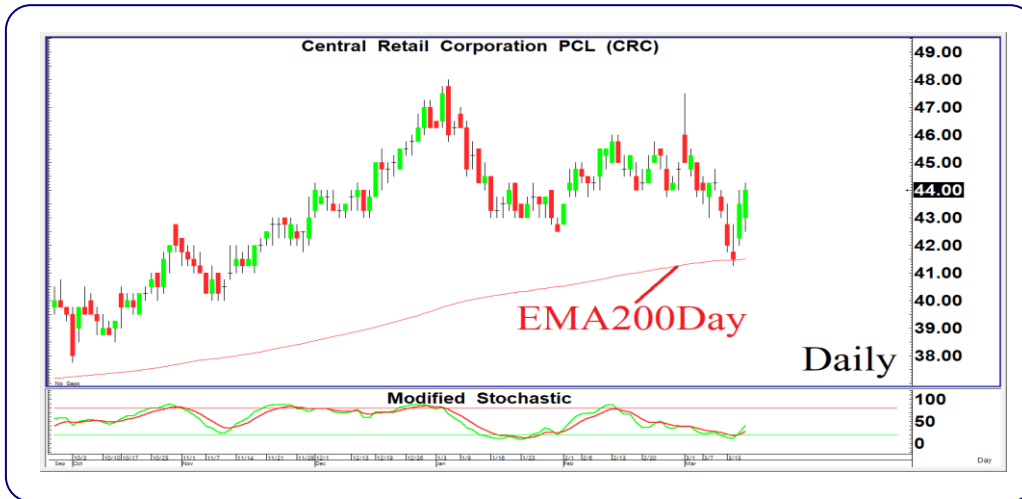
Disclaimer

บริษัทหลักทรัพย์ เคจีโอ (ประเทศไทย) จำกัด (มหาชน) ("บริษัท") มิได้ให้การรับรองใดๆ ถึงความถูกต้องและแท้จริงของข้อมูลในเอกสารนี้ ("ข้อมูล") ดังนั้นไม่ว่าจะด้วยเหตุใดก็ตาม บริษัทไม่ขอรับผิดชอบต่อความเสียหายในรายได้ หรือผลประโยชน์ใดๆ ทั้งทางตรงและทางอ้อมที่เกิดขึ้นจากการใช้ ข้อมูล และข้อมูลนี้มีได้จัดทำขึ้นเพื่อเป็นการชักชวนหรือชี้แนะให้ซื้อขายหลักทรัพย์ใดๆ ทั้งนี้ข้อมูลถูกจัดทำขึ้นจากแหล่งข้อมูลที่เป็นปัจจุบันและ บริษัทสงวนสิทธิในการแก้ไขข้อความใดๆ ในเอกสารนี้โดยมิต้องออกกล่าวอ้างหน้า

หุ้นเด่นทางเทคนิค

กลยุทธ์ฟงส์ ปาทานCMT®
โทร 66.2658.8888 คอ 8843
อีเมล krisapong@kgi.co.th

แนวโน้มราคา



CRC*

แนวรับ 42.50-43.50

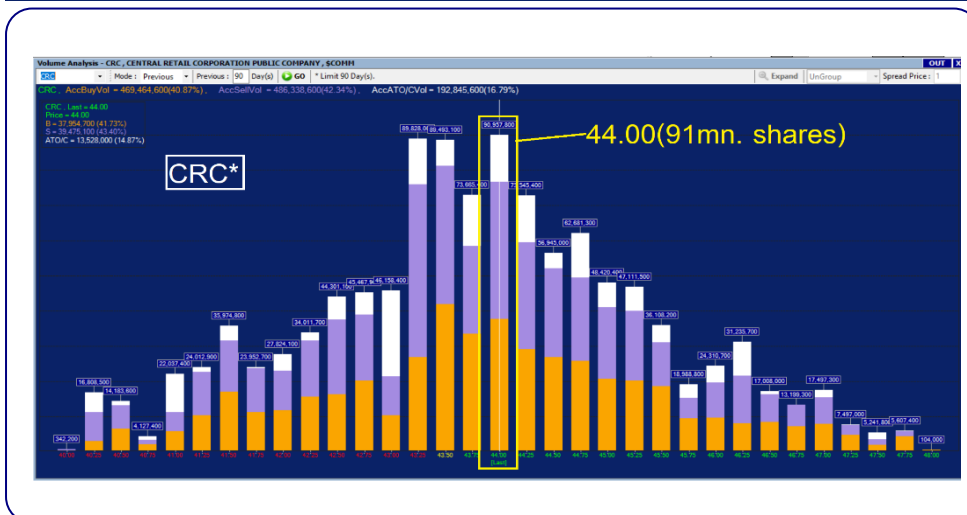
แนวต้าน 45.00 / 46.50

ตัดขาดทุน 42.00

CRC* กราฟรายวัน

ราคาดีดตัวขึ้นจากเส้นแนวรับ EMA200Day ประกอบกับเกิดสัญญาณบวกใน Modified Stochastic ที่ตัดขึ้นจากเขต Oversold มองว่าน่าเก็งกำไรในระยะสั้น เพื่อลดความเสี่ยงการปรับตัวขึ้น

Volume Analysis



ที่ราคาเปิด 44.00 มองว่าน่าซื้อเพราะหากราคาผ่านแนวต้านที่ 44.00 ซึ่งมีปริมาณการซื้อขายประมาณ 91 ล้านหุ้น โดยหลังจากนั้นแนวต้าน ปริมาณการซื้อขายลดลงเหลือเฉลี่ยประมาณ 35 ล้านหุ้นต่อแท่งถือว่าแนวต้านปริมาณการซื้อขายลดไปกว่า 62% จึงคาดว่าราคาจะปรับตัวขึ้นต่อได้ง่าย

กลยุทธ์การลงทุน

คำแนะนำ: ซื้อเก็งกำไรที่แนวรับ 42.50-43.50 คาดหวังการขึ้นทดสอบแนวต้านระยะสั้นที่ 45.00 หรือ 46.50 ตัดขาดทุนเมื่อหลุด 42.00

<https://www.kgiworld.co.th>

หมายเหตุ: 1. *บริษัทอาจเป็นผู้ถือโอบสำคัญแสดงสิทธิอนุพันธ์บนหลักทรัพย์นี้ / 2. เป้าพื้นฐาน หมายถึง ราคาเป้าหมายเชิงพื้นฐาน (Forecasted 12M Target price) ที่อ้างอิงจากบทวิเคราะห์ที่ปัจจัยพื้นฐานฉบับล่าสุดของฝ่ายวิจัย / 3. เป้า Consensus หมายถึง ค่าเฉลี่ยของราคาเป้าหมายเชิงพื้นฐานที่จัดทำโดย Bloomberg consensus หรือ IAA Consensus

Disclaimer

บริษัทหลักทรัพย์ เคจีไอ (ประเทศไทย) จำกัด (มหาชน) ("บริษัท") มิได้ให้การรับรองใดๆ ถึงความถูกต้องและแท้จริงของข้อมูลในเอกสารนี้ ("ข้อมูล") ดังนั้นไม่ว่าจะด้วยเหตุใดก็ตาม บริษัทไม่ขอรับผิดชอบต่อความเสียหายในรายได้ หรือผลประโยชน์ใดๆ ทั้งทางตรงและทางอ้อมที่เกิดขึ้นจากการใช้ ข้อมูล และข้อมูลนี้มิได้จัดทำขึ้นเพื่อเป็นการชักชวนหรือแนะนำให้ซื้อขายหลักทรัพย์ใดๆ ทั้งนี้ข้อมูลถูกจัดทำขึ้นจากแหล่งข้อมูลที่เป็นปัจจุบันและ บริษัทสงวนสิทธิในการแก้ไขข้อความใดๆ ในเอกสารนี้โดยมิต้องออกกล่าวอ้างหน้า

กลยุทธ์หุ้นที่เคยแนะนำ

กลยุทธ์ฟังกส์ ปาทานCMT®
 โทร 66.2658.8888 คิว 8843
 อีเมล krittapongp@kgi.co.th

ชื่อหุ้น	คำแนะนำ	ราคาคืนทุน	แนวรับ	แนวต้าน	Stop Loss	Trailing Stop	วันที่แนะนำ
WHA*	ถือ	4.02	4.02	4.20/4.30	-	4.08	16-Mar-23
SISB	ถือ	25.50	25.50	27.50/28.50	-	26.00	16-Mar-23
TCAP*	ถือ	43.75	42.50-43.50	45.00/46.00	42.00		15-Mar-23
NRF	ถือ	5.70	5.45-5.55	5.75/5.90	5.35		15-Mar-23
AURA	ถือ	18.30	17.50-18.10	18.80/19.40	17.60		13-Mar-23
WARRIX	ถือ	10.80	10.80	11.70/12.20	-	11.10	10-Mar-23
OSP*	ถือ	32.75	31.50-32.50	34.00/35.00	31.00		10-Mar-23

หมายเหตุ

1. กลยุทธ์หุ้นที่เคยแนะนำ คือ การติดตามคำแนะนำหุ้นเด่นทางเทคนิคที่เคยแนะนำในช่วง 5 วันที่ผ่านมา
2. คำแนะนำ แบ่งเป็น 3 แบบคือ “ถือ” หมายถึง ถือหุ้นหรือคงสถานะตามเดิม, “ขายทำกำไร” หมายถึง ขายที่ราคา Trailing Stop หรือแนวต้านที่ 2, “ตัดขาดทุน” หมายถึง ขายที่ราคา Stop Loss
3. ราคาคืนทุนคือ ราคาเปิดของหุ้นในวันที่แนะนำ ซึ่งเป็นเพียงราคาสมมติเพื่ออ้างอิงคำแนะนำหุ้นตัวนั้น ๆ ทั้งนี้ไม่ได้เป็นการแนะนำให้ซื้อหุ้นที่ราคาเปิดแต่อย่างใด
4. หุ้นจะถูกนำออกจากตาราง 2 กรณี ดังนี้) ปรับตัวถึงแนวต้านที่ 2 หรือ Trailing หรือ Stop Loss อย่างใดอย่างหนึ่ง ii) อยู่ในตารางเกิน 5 วันทำการ
5. Trailing Stop คือ จุดของราคาที่ใช่เป็นจุดขายทำกำไรหรือขายเพื่อรักษาดำเนินทุน ส่วนมากจะถูกกำหนดเมื่อราคาปรับตัวขึ้นจากราคาคืนทุน
6. หุ้นและคำแนะนำในตารางด้านบนเป็นเพียงแนวทางการลงทุนเท่านั้น โดยมีได้รับรองผลตอบแทนจากการลงทุนแต่อย่างใด

<https://www.kgiworld.co.th>

หมายเหตุ: 1. “บริษัทอาจเป็นผู้ถือใบสำคัญแสดงสิทธิอนุพันธ์บนหลักทรัพย์นี้ / 2. เป้าพื้นฐาน หมายถึง ราคาเป้าหมายเชิงพื้นฐาน (Forecasted 12M Target price) ที่อ้างอิงจากบทวิเคราะห์ที่ปัจจัยพื้นฐานฉบับล่าสุดของฝ่ายวิจัย / 3. เป้า Consensus หมายถึง ค่าเฉลี่ยของราคาเป้าหมายเชิงพื้นฐานที่จัดทำโดย Bloomberg consensus หรือ IAA Consensus

Disclaimer

บริษัทหลักทรัพย์ เคจีไอ (ประเทศไทย) จำกัด (มหาชน) (“บริษัท”) มิได้ให้การรับรองใดๆ ถึงความถูกต้องและแท้จริงของข้อมูลในเอกสารนี้ (“ข้อมูล”) ดังนั้นไม่ว่าจะด้วยเหตุใดก็ตาม บริษัทไม่ขอรับผิดชอบต่อความเสียหายในรายได้ หรือผลประโยชน์ใดๆ ทั้งทางตรงและทางอ้อมที่เกิดขึ้นจากการใช้ ข้อมูล และข้อมูลนี้มีได้จัดทำขึ้นเพื่อเป็นการชักชวนหรือแนะนำให้ซื้อขายหลักทรัพย์ใดๆ ทั้งนี้ข้อมูลถูกจัดทำขึ้นจากแหล่งข้อมูลที่เป็นปัจจุบันและ บริษัทสงวนสิทธิในการแก้ไขข้อความใดๆ ในเอกสารนี้โดยมิได้ออกกล่าวล่วงหน้า

รายงานเอ็นวีดีอาร์ (NVDR) ประจำวัน
จำนวนหุ้นเพิ่มขึ้นสูงสุด 20 อันดับ

ชื่อหุ้น	ราคา (บาท)	จำนวนหุ้นที่ถือ (ล้านหุ้น)		เอ็นวีดีอาร์เปลี่ยนแปลง		
		15 มี.ค. 66	16 มี.ค. 66	(พันหุ้น)	มูลค่า (ล้านบาท)	(%)
BWG	0.90	187.87	221.77	33,898.5	29.36	18.0
GUNKUL	3.76	246.78	264.68	17,901.0	66.29	7.3
WHA	4.12	862.54	879.22	16,682.8	66.62	1.9
NEWS	0.03	2,380.30	2,392.74	12,437.5	0.37	0.5
TRC	0.62	349.48	356.70	7,216.0	4.46	2.1
BEM	8.90	1,067.12	1,073.62	6,502.4	57.46	0.6
PSG	1.06	2,192.74	2,197.79	5,048.8	5.36	0.2
QH	2.34	775.95	780.71	4,756.4	11.05	0.6
AOT	70.50	810.17	814.67	4,498.7	315.95	0.6
SUPER	0.58	963.40	967.69	4,290.6	2.48	0.4
TKN	10.00	115.24	119.33	4,085.5	40.73	3.5
CPALL	60.75	970.38	974.00	3,618.2	219.14	0.4
B	0.29	93.55	97.04	3,495.0	1.00	3.7
TAKUNI	2.16	35.88	38.64	2,756.5	6.08	7.7
UREKA	1.09	39.96	42.69	2,729.6	2.93	6.8
IRPC	2.60	951.29	954.01	2,728.5	7.38	0.3
JMART	22.00	90.54	93.01	2,467.1	54.12	2.7
AWC	5.35	1,449.34	1,451.75	2,403.8	12.99	0.2
CGD	0.39	168.82	171.16	2,338.0	0.90	1.4
BDMS	28.25	2,187.08	2,189.34	2,263.9	63.79	0.1

มูลค่าเพิ่มขึ้นสูงสุด 20 อันดับ

ชื่อหุ้น	ราคา (บาท)	จำนวนหุ้นที่ถือ (ล้านหุ้น)		เอ็นวีดีอาร์เปลี่ยนแปลง		
		15 มี.ค. 66	16 มี.ค. 66	(พันหุ้น)	มูลค่า (ล้านบาท)	(%)
AOT	70.50	810.17	814.67	4,498.7	315.95	0.6
CPALL	60.75	970.38	974.00	3,618.2	219.14	0.4
EA	74.25	353.33	355.19	1,854.4	137.12	0.5
KTC	53.50	226.27	227.77	1,500.6	79.51	0.7
WHA	4.12	862.54	879.22	16,682.8	66.62	1.9
GUNKUL	3.76	246.78	264.68	17,901.0	66.29	7.3
OSP	31.50	200.27	202.36	2,085.3	65.33	1.0
BDMS	28.25	2,187.08	2,189.34	2,263.9	63.79	0.1
SCGP	47.75	1,729.96	1,742.23	1,270.6	61.26	0.7
BEM	8.90	1,067.12	1,073.62	6,502.4	57.46	0.6
GULF	50.75	474.52	475.69	1,162.8	57.38	0.2
BBL	149.50	445.95	446.33	377.2	56.06	0.1
JMART	22.00	90.54	93.01	2,467.1	54.12	2.7
TKN	10.00	115.24	119.33	4,085.5	40.73	3.5
OR	19.90	310.61	312.57	1,957.0	38.79	0.6
CBG	97.50	39.01	39.34	333.0	32.54	0.9
TISCO	100.50	95.46	95.78	319.0	32.11	0.3
TIDLOR	23.70	91.25	92.58	1,328.8	31.74	1.5
BWG	0.90	187.87	221.77	33,898.5	29.36	18.0
HANA	50.25	59.76	60.34	575.9	28.80	1.0

ที่มา: ตลาดหลักทรัพย์ฯ และ เคจี ไอ (ประเทศไทย)

หมายเหตุ: ข้อมูลผลของการสะสมอาจมีการเปลี่ยนแปลงได้ภายหลังการปรับปรุงโดยตลาดหลักทรัพย์ฯ

จำนวนหุ้นลดลงสูงสุด 20 อันดับ

ชื่อหุ้น	ราคา (บาท)	จำนวนหุ้นที่ถือ (ล้านหุ้น)		เอ็นวีดีอาร์เปลี่ยนแปลง		
		15 มี.ค. 66	16 มี.ค. 66	(พันหุ้น)	มูลค่า (ล้านบาท)	(%)
SIRI	1.70	1,642.18	1,600.28	(41,899.7)	(70.67)	(2.6)
BANPU	10.20	1,154.37	1,131.85	(22,526.5)	(226.87)	(2.0)
TTB	1.31	3,656.18	3,643.96	(12,216.2)	(15.88)	(0.3)
MENA	2.56	19.74	11.07	(8,670.4)	(21.99)	(43.9)
SCB	100.00	191.82	185.84	(5,980.9)	(591.16)	(3.1)
CHG	3.60	605.10	599.76	(5,334.0)	(19.08)	(0.9)
WAVE-W3	0.11	97.19	92.19	(5,000.0)	(0.55)	(5.1)
SGC	3.00	23.07	18.14	(4,924.9)	(14.82)	(21.4)
KTB	16.40	1,106.62	1,102.62	(4,000.9)	(65.38)	(0.4)
SPRC	10.00	274.70	270.83	(3,870.7)	(39.55)	(1.4)
TEGH	4.84	62.38	58.74	(3,642.1)	(17.30)	(5.8)
WAVE	0.20	241.99	238.68	(3,315.7)	(0.72)	(1.4)
PTT	29.75	1,235.80	1,232.54	(3,252.0)	(97.17)	(0.3)
MINT	31.75	625.37	622.19	(3,185.5)	(100.80)	(0.5)
NUSA	0.97	81.64	78.70	(2,940.0)	(2.87)	(3.6)
KAMART	7.15	45.24	42.33	(2,908.6)	(20.13)	(6.4)
STA	20.80	131.27	128.43	(2,831.1)	(58.49)	(2.2)
PTTGC	44.25	324.60	321.78	(2,825.8)	(124.88)	(0.9)
BCH	19.80	269.04	266.26	(2,780.0)	(54.78)	(1.0)
LH	9.50	2,394.19	2,391.47	(2,710.8)	(25.70)	(0.1)

มูลค่าลดลงสูงสุด 20 อันดับ

ชื่อหุ้น	ราคา (บาท)	จำนวนหุ้นที่ถือ (ล้านหุ้น)		เอ็นวีดีอาร์เปลี่ยนแปลง		
		15 มี.ค. 66	16 มี.ค. 66	(พันหุ้น)	มูลค่า (ล้านบาท)	(%)
SCB	100.00	191.82	185.84	(5,980.9)	(591.16)	(3.1)
BANPU	10.20	1,154.37	1,131.85	(22,526.5)	(226.87)	(2.0)
ADVANC	207.00	222.37	221.61	(767.0)	(157.22)	(0.3)
KBANK	129.50	378.77	377.56	(1,212.6)	(156.35)	(0.3)
PTTEP	136.00	369.58	368.50	(1,075.2)	(149.19)	(0.3)
DELTA	972.00	38.19	38.06	(134.1)	(128.53)	(0.4)
PTTGC	44.25	324.60	321.78	(2,825.8)	(124.88)	(0.9)
MINT	31.75	625.37	622.19	(3,185.5)	(100.80)	(0.5)
PTT	29.75	1,235.80	1,232.54	(3,252.0)	(97.17)	(0.3)
BH	212.00	125.44	125.04	(407.4)	(85.45)	(0.3)
SIRI	1.70	1,642.18	1,600.28	(41,899.7)	(70.67)	(2.6)
RCL	27.75	52.54	50.08	(2,459.7)	(67.60)	(4.7)
KTB	16.40	1,106.62	1,102.62	(4,000.9)	(65.38)	(0.4)
STA	20.80	131.27	128.43	(2,831.1)	(58.49)	(2.2)
BCP	29.75	211.13	209.20	(1,931.8)	(57.15)	(0.9)
BCH	19.80	269.04	266.26	(2,780.0)	(54.78)	(1.0)
INTUCH	72.00	193.56	192.94	(623.4)	(44.81)	(0.3)
CPN	65.50	334.28	333.64	(640.2)	(42.18)	(0.2)
RATCH	38.75	149.63	148.58	(1,052.2)	(40.50)	(0.7)
SPRC	10.00	274.70	270.83	(3,870.7)	(39.55)	(1.4)

<https://www.kgieworld.co.th>

หมายเหตุ: 1. "บริษัทอาจเป็นผู้ถือครองที่สำคัญแสดงสิทธิออกพันธบัตรหลักทรัพย์นี้ / 2. เป้าพื้นฐาน หมายถึง ราคาเป้าหมายเชิงพื้นฐาน (Forecasted 12M Target price) ที่อ้างอิงจากบทวิเคราะห์ปัจจุบันของนักวิเคราะห์รายตัว / 3. เป้า Consensus หมายถึง ค่าเฉลี่ยของราคาเป้าหมายเชิงพื้นฐานที่จัดทำโดย Bloomberg consensus หรือ IAA Consensus

Disclaimer

บริษัทหลักทรัพย์ เคจีไอ (ประเทศไทย) จำกัด (มหาชน) ("บริษัท") มิได้ให้การรับรองใดๆ ถึงความถูกต้องและแท้จริงของข้อมูลในเอกสารนี้ ("ข้อมูล") ดังนั้นไม่ว่าจะด้วยเหตุใดก็ตาม บริษัทไม่ขอรับผิดชอบต่อความเสียหายในรายได้ หรือผลประโยชน์ใดๆ ทั้งทางตรงและทางอ้อมที่เกิดขึ้นจากการใช้ ข้อมูล และข้อมูลนี้มิได้จัดทำขึ้นเพื่อการชักจูงหรือแนะนำซื้อขายหลักทรัพย์ใดๆ ทั้งนี้ข้อมูลจัดทำขึ้นจากแหล่งข้อมูลที่เป็นปัจจุบันและ บริษัทสงวนสิทธิในการแก้ไขข้อความใดๆ ในเอกสารนี้โดยมิต้องออกกล่าวอ้างหน้า

รายงานหุ้นที่ถูกสั่งห้ามจำหน่าย (Silent Period) (เรียงตามวันที่สิ้นสุด)

ชื่อหุ้น	ระยะเวลาห้ามจำหน่าย		จำนวนหุ้น (ล้านหุ้น)	ร้อยละของ ทุนชำระแล้ว	ทุนชำระแล้ว (ล้านบาท)	จำนวนหุ้นห้ามจำหน่ายคงเหลือ (ล้านหุ้น)				วันแรกในแต่ละช่วงที่สามารถจำหน่ายหุ้นได้				จำนวนหุ้นที่พ้นการห้ามจำหน่ายแต่ละช่วง (ล้านหุ้น)			
	วันเริ่มต้น	วันสิ้นสุด				6M	12M	18M	24M	6M	12M	18M	24M	6M	12M	18M	24M
BBGI	17 มี.ค. 65	16 มี.ค. 66	795.00	54.98	1,446.00	795.00	596.25	Free	Free	16 ก.ย. 65	16 มี.ค. 66	16 ก.ย. 66	16 มี.ค. 67	198.75	596.25	-	-
JDF	7 เม.ย. 65	6 เม.ย. 66	330.00	55.00	600.00	330.00	247.50	Free	Free	6 ต.ค. 65	6 เม.ย. 66	6 ต.ค. 66	6 เม.ย. 67	82.50	247.50	-	-
CEYE	29 เม.ย. 65	28 เม.ย. 66	148.00	54.81	270.00	148.00	111.00	Free	Free	28 ต.ค. 65	28 เม.ย. 66	28 ต.ค. 66	28 เม.ย. 67	37.00	111.00	-	-
BIS	5 พ.ค. 65	4 พ.ค. 66	172.00	54.78	314.00	172.00	129.00	Free	Free	4 พ.ย. 65	4 พ.ค. 66	4 พ.ย. 66	4 พ.ค. 67	43.00	129.00	-	-
KCC	5 พ.ค. 65	4 พ.ค. 66	341.00	55.00	620.00	341.00	255.75	Free	Free	4 พ.ย. 65	4 พ.ค. 66	4 พ.ย. 66	4 พ.ค. 67	85.25	255.75	-	-
FTI	19 พ.ค. 65	18 พ.ค. 66	247.00	54.89	450.00	247.00	185.25	Free	Free	18 พ.ย. 65	18 พ.ค. 66	18 พ.ย. 66	18 พ.ค. 67	61.75	185.25	-	-
PLUS	20 พ.ค. 65	19 พ.ค. 66	368.00	54.93	670.00	368.00	276.00	Free	Free	19 พ.ย. 65	19 พ.ค. 66	19 พ.ย. 66	19 พ.ค. 67	92.00	276.00	-	-
STP	14 มิ.ย. 65	13 มิ.ย. 66	55.00	55.00	100.00	55.00	41.25	Free	Free	13 ธ.ค. 65	13 มิ.ย. 66	13 ธ.ค. 66	13 มิ.ย. 67	13.75	41.25	-	-
TEKA	15 มิ.ย. 65	14 มิ.ย. 66	165.00	55.00	300.00	165.00	123.75	Free	Free	14 ธ.ค. 65	14 มิ.ย. 66	14 ธ.ค. 66	14 มิ.ย. 67	41.25	123.75	-	-
BLESS	7 ก.ค. 65	6 ก.ค. 66	440.00	55.00	800.00	440.00	330.00	Free	Free	6 ม.ค. 66	6 ก.ค. 66	6 ม.ค. 67	6 ก.ค. 67	110.00	330.00	-	-
TLI	25 ก.ค. 65	24 ก.ค. 66	6,297.00	55.00	11,450.00	6,297.00	4,722.75	Free	Free	24 ม.ค. 66	24 ก.ค. 66	24 ม.ค. 67	24 ก.ค. 67	1,574.25	4,722.75	-	-
CHIC	27 ก.ค. 65	26 ก.ค. 66	748.00	55.00	1,360.00	748.00	561.00	Free	Free	26 ม.ค. 66	26 ก.ค. 66	26 ม.ค. 67	26 ก.ค. 67	187.00	561.00	-	-
YONG	2 ส.ค. 65	1 ส.ค. 66	374.00	55.00	680.00	374.00	280.50	Free	Free	1 ก.พ. 66	1 ส.ค. 66	1 ก.พ. 67	1 ส.ค. 67	93.50	280.50	-	-
TGE	19 ส.ค. 65	18 ส.ค. 66	1,210.00	55.00	2,200.00	1,210.00	907.50	Free	Free	18 ก.พ. 66	18 ส.ค. 66	18 ก.พ. 67	18 ส.ค. 67	302.50	907.50	-	-
CH	12 ก.ย. 65	11 ก.ย. 66	440.00	55.00	800.00	440.00	330.00	Free	Free	11 มี.ค. 66	11 ก.ย. 66	11 มี.ค. 67	11 ก.ย. 67	110.00	330.00	-	-
TEGH	30 ก.ย. 65	29 ก.ย. 66	594.00	55.00	1,080.00	594.00	445.50	Free	Free	29 มี.ค. 66	29 ก.ย. 66	29 มี.ค. 67	29 ก.ย. 67	148.50	445.50	-	-
2ACS	3 ต.ค. 65	2 ต.ค. 66	236.00	54.88	430.00	236.00	177.00	Free	Free	2 เม.ย. 66	2 ต.ค. 66	2 เม.ย. 67	2 ต.ค. 67	59.00	177.00	-	-
AMARC	19 ต.ค. 65	18 ต.ค. 66	231.00	55.00	420.00	231.00	173.25	Free	Free	18 เม.ย. 66	18 ต.ค. 66	18 เม.ย. 67	18 ต.ค. 67	57.75	173.25	-	-
PCC	21 ต.ค. 65	20 ต.ค. 66	674.00	54.98	1,226.00	674.00	505.50	Free	Free	20 เม.ย. 66	20 ต.ค. 66	20 เม.ย. 67	20 ต.ค. 67	168.50	505.50	-	-
ITNS	25 ต.ค. 65	24 ต.ค. 66	121.00	55.00	220.00	121.00	90.75	Free	Free	24 เม.ย. 66	24 ต.ค. 66	24 เม.ย. 67	24 ต.ค. 67	30.25	90.75	-	-
AAI	1 พ.ย. 65	31 ต.ค. 66	1,168.00	54.96	2,125.00	1,168.00	876.00	Free	Free	30 เม.ย. 66	31 ต.ค. 66	30 เม.ย. 67	31 ต.ค. 67	292.00	876.00	-	-
BTG	2 พ.ย. 65	1 พ.ย. 66	1,064.00	55.02	1,934.00	1,064.00	798.00	Free	Free	1 พ.ค. 66	1 พ.ย. 66	1 พ.ค. 67	1 พ.ย. 67	266.00	798.00	-	-
KLINIQ	7 พ.ย. 65	6 พ.ย. 66	121.00	55.00	220.00	121.00	90.75	Free	Free	6 พ.ค. 66	6 พ.ย. 66	6 พ.ค. 67	6 พ.ย. 67	30.25	90.75	-	-
POLY	16 พ.ย. 65	15 พ.ย. 66	247.00	54.89	450.00	247.00	185.25	Free	Free	15 พ.ค. 66	15 พ.ย. 66	15 พ.ค. 67	15 พ.ย. 67	61.75	185.25	-	-
KJL	22 พ.ย. 65	21 พ.ย. 66	63.00	54.31	116.00	63.00	47.25	Free	Free	21 พ.ค. 66	21 พ.ย. 66	21 พ.ค. 67	21 พ.ย. 67	15.75	47.25	-	-
AURA	29 พ.ย. 65	28 พ.ย. 66	733.00	54.95	1,334.00	733.00	549.75	Free	Free	28 พ.ค. 66	28 พ.ย. 66	28 พ.ค. 67	28 พ.ย. 67	183.25	549.75	-	-
PRI	30 พ.ย. 65	29 พ.ย. 66	176.00	55.00	320.00	176.00	132.00	Free	Free	29 พ.ค. 66	29 พ.ย. 66	29 พ.ค. 67	29 พ.ย. 67	44.00	132.00	-	-
MTW	6 ธ.ค. 65	5 ธ.ค. 66	185.00	54.90	337.00	185.00	138.75	Free	Free	5 มิ.ย. 66	5 ธ.ค. 66	5 มิ.ย. 67	5 ธ.ค. 67	46.25	138.75	-	-
UBA	7 ธ.ค. 65	6 ธ.ค. 66	330.00	55.00	600.00	330.00	247.50	Free	Free	6 มิ.ย. 66	6 ธ.ค. 66	6 มิ.ย. 67	6 ธ.ค. 67	82.50	247.50	-	-
ITC	9 ธ.ค. 65	8 ธ.ค. 66	1,650.00	55.00	3,000.00	1,650.00	1,237.50	Free	Free	8 มิ.ย. 66	8 ธ.ค. 66	8 มิ.ย. 67	8 ธ.ค. 67	412.50	1,237.50	-	-
SGC	13 ธ.ค. 65	12 ธ.ค. 66	1,798.00	54.98	3,270.00	1,798.00	1,348.50	Free	Free	12 มิ.ย. 66	12 ธ.ค. 66	12 มิ.ย. 67	12 ธ.ค. 67	449.50	1,348.50	-	-
DTCENT	15 ธ.ค. 65	14 ธ.ค. 66	662.00	54.94	1,205.00	662.00	496.50	Free	Free	14 มิ.ย. 66	14 ธ.ค. 66	14 มิ.ย. 67	14 ธ.ค. 67	165.50	496.50	-	-
SM	20 ธ.ค. 65	19 ธ.ค. 66	605.00	55.00	1,100.00	605.00	453.75	Free	Free	19 มิ.ย. 66	19 ธ.ค. 66	19 มิ.ย. 67	19 ธ.ค. 67	151.25	453.75	-	-
WARRIX	21 ธ.ค. 65	20 ธ.ค. 66	330.00	55.00	600.00	330.00	247.50	Free	Free	20 มิ.ย. 66	20 ธ.ค. 66	20 มิ.ย. 67	20 ธ.ค. 67	82.50	247.50	-	-
MOSHI	22 ธ.ค. 65	21 ธ.ค. 66	165.00	55.00	300.00	165.00	123.75	Free	Free	21 มิ.ย. 66	21 ธ.ค. 66	21 มิ.ย. 67	21 ธ.ค. 67	41.25	123.75	-	-
KTMS	23 ธ.ค. 65	22 ธ.ค. 66	165.00	55.00	300.00	165.00	123.75	Free	Free	22 มิ.ย. 66	22 ธ.ค. 66	22 มิ.ย. 67	22 ธ.ค. 67	41.25	123.75	-	-
SAF	19 ม.ค. 66	18 ม.ค. 67	165.00	55.00	300.00	165.00	123.75	Free	Free	18 ก.ค. 66	18 ม.ค. 67	18 ก.ค. 67	18 ม.ค. 68	41.25	123.75	-	-
MASTER	25 ม.ค. 66	24 ม.ค. 67	132.00	55.00	240.00	132.00	99.00	Free	Free	24 ก.ค. 66	24 ม.ค. 67	24 ก.ค. 67	24 ม.ค. 68	33.00	99.00	-	-
SVR	8 ก.พ. 66	7 ก.พ. 67	280.00	54.90	510.00	280.00	210.00	Free	Free	7 ส.ค. 66	7 ก.พ. 67	7 ส.ค. 67	7 ก.พ. 68	70.00	210.00	-	-
NTSC	9 ก.พ. 66	8 ก.พ. 67	55.00	55.00	100.00	55.00	41.25	Free	Free	8 ส.ค. 66	8 ก.พ. 67	8 ส.ค. 67	8 ก.พ. 68	13.75	41.25	-	-
MEB	14 ก.พ. 66	13 ก.พ. 67	165.00	55.00	300.00	165.00	123.75	Free	Free	13 ส.ค. 66	13 ก.พ. 67	13 ส.ค. 67	13 ก.พ. 68	41.25	123.75	-	-
PQS	15 ก.พ. 66	14 ก.พ. 67	368.00	54.93	670.00	368.00	276.00	Free	Free	14 ส.ค. 66	14 ก.พ. 67	14 ส.ค. 67	14 ก.พ. 68	92.00	276.00	-	-
BVG	17 ก.พ. 66	16 ก.พ. 67	247.00	54.89	450.00	247.00	185.25	Free	Free	16 ส.ค. 66	16 ก.พ. 67	16 ส.ค. 67	16 ก.พ. 68	61.75	185.25	-	-

ที่มา: ตลาดหลักทรัพย์ฯ และ เคจีไอ (ประเทศไทย)

<https://www.kgieworld.co.th>

หมายเหตุ: 1. *บริษัทอาจเป็นผู้ถือครองหุ้นสำคัญแสดงสิทธิของหุ้นที่บริษัทถือหุ้นนี้ / 2. เป้าพื้นฐาน หมายถึง ราคาเป้าหมายเชิงพื้นฐาน (Forecasted 12M Target price) ที่อ้างอิงจากบทวิเคราะห์ที่ปัจจัยพื้นฐานฉบับล่าสุดของฝ่ายวิจัย / 3. เป้า Consensus หมายถึง ค่าเฉลี่ยของราคาเป้าหมายเชิงพื้นฐานที่จัดทำโดย Bloomberg consensus หรือ IAA Consensus

Disclaimer

บริษัทหลักทรัพย์ เคจีไอ (ประเทศไทย) จำกัด (มหาชน) ("บริษัท") มิได้ให้การรับรองใดๆ ถึงความถูกต้องและแท้จริงของข้อมูลในเอกสารนี้ ("ข้อมูล") ดังนั้นไม่ว่าจะด้วยเหตุใดก็ตาม บริษัทไม่ขอรับผิดชอบต่อความเสียหายในรายได้ หรือผลประโยชน์ใดๆ ทั้งทางตรงและทางอ้อมที่เกิดขึ้นจากการใช้ ข้อมูล และข้อมูลนี้มิได้จัดทำขึ้นเพื่อการชักชวนหรือจำหน่ายหลักทรัพย์ใดๆ ทั้งนี้ข้อมูลถูกจัดทำขึ้นจากแหล่งข้อมูลที่เป็นปัจจุบันและ บริษัทสงวนสิทธิในการแก้ไขข้อความใดๆ ในเอกสารนี้โดยมิได้ออกกล่าวล่วงหน้า

รายงานการเปลี่ยนแปลงการถือครองหลักทรัพย์ของผู้บริหาร (Change of Management Holdings)

ชื่อบริษัท	ชื่อผู้บริหาร	ความสัมพันธ์*	ประเภท	จำนวน (หุ้น)				ราคา (บาท)
				ซื้อ	ขาย	รับโอน	โอนออก	
AAI	ร้อยเอก สุทธินันท์ หัตถวงษ์	ผู้รายงาน	หุ้นสามัญ	200,000				6.30
AH	นาง วชิรา ณ ระนอง	ผู้รายงาน	หุ้นสามัญ	12,000				26.15
BDMS	นางสาว ปรางภรณ์ ปราสาททอง	ผู้รายงาน	หุ้นสามัญ	1,415,000				28.00
BGT	นางสาว วรัชฎา สุภาพนกุลวงศ์	ผู้รายงาน	หุ้นสามัญ	20,000				1.03
BTG	นางสาว ปิยาภรณ์ เต๋อไพสิฐพงษ์	คู่สมรส/ผู้ถืออยู่กิน	หุ้นสามัญ	10,000				28.25
CCET	นาย เว่ย จ้าว หวัง	ผู้รายงาน	หุ้นสามัญ	10,600				2.22
CHASE	นาย ประชา ชัยสุวรรณ	ผู้รายงาน	หุ้นสามัญ	8,800				2.82
	นาย ประชา ชัยสุวรรณ	ผู้รายงาน	หุ้นสามัญ	1,500,000				2.81
CIG	นาย ทวีศักดิ์ หวังก่อเกียรติ	ผู้รายงาน	หุ้นสามัญ	2,500,000				0.50
	นาย วุฒิกิจ ตรีวิทยานนท์	ผู้รายงาน	หุ้นสามัญ	240,000				0.50
COMAN	นาย วสุวรรณ์ ประเสริฐศิลป์	ผู้รายงาน	หุ้นสามัญ	74,900				4.94
CPALL	นาย วิเศษ วิศิษฏ์วิญญู	ผู้รายงาน	หุ้นสามัญ	3,000				61.00
	นาย วิเศษ วิศิษฏ์วิญญู	คู่สมรส/ผู้ถืออยู่กิน	หุ้นสามัญ	40,000				60.80
	นาย วิเศษ วิศิษฏ์วิญญู	คู่สมรส/ผู้ถืออยู่กิน	หุ้นสามัญ	20,000				60.50
	นาย วิเศษ วิศิษฏ์วิญญู	ผู้รายงาน	หุ้นสามัญ	10,000				60.50
CPNREIT	นางสาว ปัทมิกา พงศ์สุรย์มาส	คู่สมรส/ผู้ถืออยู่กิน	หน่วยทรัสต์	3,000				12.80
	นางสาว ปัทมิกา พงศ์สุรย์มาส	คู่สมรส/ผู้ถืออยู่กิน	หน่วยทรัสต์	1,000				12.10
	นางสาว ปัทมิกา พงศ์สุรย์มาส	คู่สมรส/ผู้ถืออยู่กิน	หน่วยทรัสต์	1,000				12.00
EA	นาย สุธรรม สงศิริ	ผู้รายงาน	หุ้นสามัญ	25,000				73.50
EKH	นาย กวีชัย เลิศศัศวรัตน์	ผู้รายงาน	หุ้นสามัญ	10,000				8.00
GULF	นาย สาร์ชด์ รัตนาวะดี	คู่สมรส/ผู้ถืออยู่กิน	หุ้นสามัญ	200,000				48.75
HENG	นาย ระพี พริงลำภู	ผู้รายงาน	หุ้นสามัญ	16,200				2.78
ICN	นาย มนชัย มณีไพโรจน์	คู่สมรส/ผู้ถืออยู่กิน	หุ้นสามัญ	40,000				3.37
KKP	นาย อภินันท์ เกตุยวปฏินันท์	ผู้รายงาน	หุ้นสามัญ	50,000				63.50
MBAX	นาย พิสุทธิ เดิศวิไล	ผู้รายงาน	ใบสำคัญฯ		75,000			1.25
MICRO	นาย ปรีดา ไกรมณีรัตน์	ผู้รายงาน	หุ้นสามัญ	50,000				3.40
	นาย ปรีดา ไกรมณีรัตน์	ผู้รายงาน	หุ้นสามัญ	50,000				3.34
MJD	นางสาว เพชรลดา พูลวรลักษณ์	ผู้รายงาน	หุ้นสามัญ	34,400				1.51
PACO	นาย สมชาย เลิศขจรกิตติ	ผู้รายงาน	หุ้นสามัญ	119,900				2.40
	นาย สมชาย เลิศขจรกิตติ	ผู้รายงาน	หุ้นสามัญ	80,100				2.32
PCC	นาย อชิตศักดิ์ บรรจงโพธิ์กลาง	ผู้รายงาน	หุ้นสามัญ	100,000				3.06
PEACE	นาย ชุมพล พรประภา	ผู้รายงาน	หุ้นสามัญ	50,000				4.33
PK	นางสาว นงลักษณ์ ศักดาไกร	ผู้รายงาน	หุ้นสามัญ			4,103,400		-
PPM	นาง นันธิรา ฤทธิมนตรี	คู่สมรส/ผู้ถืออยู่กิน	หุ้นสามัญ	5,000				1.89

ที่มา: เว็บไซต์ ก.ล.ด.

หมายเหตุ: * กรณีที่บริษัทมีผู้บริหารเป็นคู่สมรสกัน ถ้ามีการซื้อขายหลักทรัพย์ คู่สมรสทั้ง 2 คน จะมีหน้าที่ต้องรายงาน ซึ่งจะทำให้เกิดการแสดงผลการเข้าซื้อหุ้น เช่น นาย A และนาง B เป็นคู่สมรสกันและเป็นผู้บริหารของ บมจ. AB ทั้งคู่ ถ้านาย A ซื้อหุ้น AB 1 รายการ การแสดงผลจะขึ้นเป็น 2 รายการดังนี้ รายการที่ 1 นาย A ผู้จัดทำ ซื้อหุ้น รายการที่ 2 นาง B คู่สมรส ซื้อหุ้น จึงขอให้ใช้ข้อมูลด้วยความระมัดระวัง

<https://www.kgieworld.co.th>

หมายเหตุ: 1. *บริษัทอาจเป็นผู้ออกไปสำคัญแสดงสิทธิของหุ้นที่ตนถืออยู่ / 2. เบื้องต้น หมายถึง ราคาเป้าหมายเชิงพื้นฐาน (Forecasted 12M Target price) ที่อ้างอิงจากบทวิเคราะห์ที่ปัจจัยพื้นฐานฉบับล่าสุดของฝ่ายวิจัยฯ / 3. เป้า Consensus หมายถึง ค่าเฉลี่ยของราคาเป้าหมายเชิงพื้นฐานที่จัดทำโดย Bloomberg consensus หรือ IAA Consensus

Disclaimer

บริษัทหลักทรัพย์ เคจีไอ (ประเทศไทย) จำกัด (มหาชน) ("บริษัท") มิได้ให้การรับรองใดๆ ถึงความถูกต้องและแท้จริงของข้อมูลในเอกสารนี้ ("ข้อมูล") ดังนั้นไม่ว่าจะด้วยเหตุใดก็ตาม บริษัทไม่ขอรับผิดชอบต่อความเสียหายในรายได้ หรือผลประโยชน์ใดๆ ทั้งทางตรงและทางอ้อมที่เกิดขึ้นจากการใช้ ข้อมูล และข้อมูลนี้มีได้จัดทำขึ้นเพื่อการชักชวนหรือชี้แนะให้ซื้อขายหลักทรัพย์ใดๆ ทั้งนี้ข้อมูลถูกจัดทำขึ้นจากแหล่งข้อมูลที่เป็นปัจจุบันและ บริษัทสงวนสิทธิในการแก้ไขข้อความใดๆ ในเอกสารนี้โดยมิต้องออกกล่าวอ้างหน้า

ต่อ-รายงานการเปลี่ยนแปลงการถือครองหลักทรัพย์ของผู้บริหาร (Change of Management Holdings)

ชือบริษัท	ชือผู้บริหาร	ความสัมพันธ์*	ประเภท	จำนวน (หุ้น)				ราคา (บาท)
				ชือ	ขาย	รับโอน	โอนออก	
PROEN	นาย นดิทร ตืออำไพ	ผู้รายงาน	หุ้นสามัญ	20,000				5.30
PSG	นาย ชัยยศ จิรวรกุล	ผู้รายงาน	หุ้นสามัญ		497,300			1.08
PSH	นางสาว มฤกร ศัลยพงษ์	ผู้รายงาน	หุ้นสามัญ	3,000				13.62
	นางสาว มฤกร ศัลยพงษ์	ผู้รายงาน	หุ้นสามัญ	1,000				12.52
SABUY	นาย ชูเกียรติ รุจนพรพิ์	ผู้รายงาน	หุ้นสามัญ					-
	นาย ชูเกียรติ รุจนพรพิ์	คู่สมรส/ผู้ถือู่กัน	หุ้นสามัญ			5,000,000		-
	นาย ชูเกียรติ รุจนพรพิ์	ผู้รายงาน	หุ้นสามัญ	3,000,000				11.79
	นาย ชูเกียรติ รุจนพรพิ์	ผู้รายงาน	หุ้นสามัญ	3,225,000				11.39
	นาย ชูเกียรติ รุจนพรพิ์	ผู้รายงาน	ใบสำคัญฯ		2,600,000			4.28
	นาย ชูเกียรติ รุจนพรพิ์	ผู้รายงาน	ใบสำคัญฯ		12,050,000			4.28
SANKO	นาย อนันต์ ตั้งสุนทรธรรม	ผู้รายงาน	หุ้นสามัญ	2,400				1.22
SEAFCO	นาย ณรงค์ ทัศนนิพนธ์	ผู้รายงาน	หุ้นสามัญ	40,100				3.48
SIMAT	นาย บุญเลิศ เอียวพรชัย	ผู้รายงาน	หุ้นสามัญ	280,000				2.14
SVT	นาย บุญชัย โชควัฒนา	ผู้รายงาน	หุ้นสามัญ		192,500			3.72
TFG	นาย วินัย เตียวสมบูรณิกิจ	ผู้รายงาน	หุ้นสามัญ	103,200				5.30
	นาย วินัย เตียวสมบูรณิกิจ	ผู้รายงาน	หุ้นสามัญ	270,000				5.16
TMILL	นาย ประภาส ชุตินาวรพันธ์	ผู้รายงาน	หุ้นสามัญ	55,000				3.97
	นาย ประภาส ชุตินาวรพันธ์	ผู้รายงาน	หุ้นสามัญ	2,500				3.92
TNL	นาย สุชาติ ลายลักษณศิริ	ผู้รายงาน	หุ้นสามัญ		10,100			33.46
TPLAS	นาย เตชา พุดขุนทด	ผู้รายงาน	หุ้นสามัญ	35,000				2.24
TSTE	นาย ประภาส ชุตินาวรพันธ์	ผู้รายงาน	หุ้นสามัญ	46,000				7.75
	นาย ประภาส ชุตินาวรพันธ์	ผู้รายงาน	หุ้นสามัญ	4,200				7.65
UAC	นาย กิตติ ชิวะเกตุ	ผู้รายงาน	หุ้นสามัญ	4,700				4.32
UVAN	นาย พลภูมิ จิตินันุชนน	ผู้รายงาน	หุ้นสามัญ	10,000				7.60

ที่มา: เบบีเอสที ก.ล.ด.

หมายเหตุ: * กรณีที่บริษัทมีผู้บริหารเป็นคู่สมรสกัน ถ้ามีการซื้อขายหลักทรัพย์ คู่สมรสทั้ง 2 คน จะมีหน้าที่ต้องรายงาน ซึ่งจะทำให้เกิดการแสดงรายการซ้ำซ้อนกัน เช่น นาย A และนาง B เป็นคู่สมรสกันและเป็นผู้บริหารของ บมจ. AB ทั้งคู่ ถ้านาย A ซื้อหุ้น AB 1 รายการ การแสดงข้อมูลจะเป็น 2 รายการดังนี้ รายการที่ 1 นาย A ผู้จัดทำ ชือหุ้น รายการที่ 2 นาง B คู่สมรส ชือหุ้น จึงขอให้ใช้ข้อมูลด้วยความระมัดระวัง

<https://www.kgiworld.co.th>

หมายเหตุ: 1. *บริษัทอาจเป็นผู้ออกไปสำคัญแสดงสิทธิอนุพันธ์บนหลักทรัพย์นี้ / 2. เป้าพื้นฐาน หมายถึง ราคาเป้าหมายเชิงพื้นฐาน (Forecasted 12M Target price) ที่อ้างอิงจากบทวิเคราะห์ปัจจุบันฐานฉบับล่าสุดของฝ่ายวิจัยฯ / 3. เป้า Consensus หมายถึง ค่าเฉลี่ยของราคาเป้าหมายเชิงพื้นฐานที่จัดทำโดย Bloomberg consensus หรือ IAA Consensus

Disclaimer

บริษัทหลักทรัพย์ เคจีโอ (ประเทศไทย) จำกัด (มหาชน) ("บริษัท ") มิได้ให้การรับรองใดๆ ถึงความถูกต้องและแท้จริงของข้อมูลในเอกสารนี้ ("ข้อมูล ") ดังนั้นไม่ว่าจะด้วยเหตุใดก็ตาม บริษัทไม่ขอรับผิดชอบต่อความเสียหายในรายใด หรือผลประโยชน์ใดๆ ทั้งทางตรงและทางอ้อมที่เกิดขึ้นจากการใช้ ข้อมูล และข้อมูลนี้มีได้จัดทำขึ้นเพื่อการชักชวนหรือชี้แนะให้ซื้อขายหลักทรัพย์ใดๆ ทั้งนี้ข้อมูลถูกจัดทำขึ้นจากแหล่งข้อมูลที่เป็นปัจจุบันและ บริษัทสงวนสิทธิในการแก้ไขข้อความใดๆ ในเอกสารนี้โดยมิต้องออกกล่าวอ้างหน้า

ปฏิทินหุ้น

จันทร์	อังคาร	พุธ	พฤหัสบดี	ศุกร์
13 มี.ค. 66	14 มี.ค. 66	15 มี.ค. 66	16 มี.ค. 66	17 มี.ค. 66
AIMCG XD @ 0.14 บาท AIMRT XD @ 0.223 บาท จ่าย 30 มี.ค. 66 AI XD @ 0.20 บาท TNR XD @ 0.3 Bt จ่าย 3 พ.ค. 66 TKS XD @ 0.3 Bt จ่าย 8 พ.ค. 66 TMD XD @ 1.6 บาท จ่าย 9 พ.ค. 66 BH XD @ 2.35 บาท จ่าย 10 พ.ค. 66 ECL XD @ 0.05 บาท SAMTEL XD @ 0.15 บาท TQM XD @ 0.5 บาท WINNER XD @ 0.07 บาท จ่าย 12 พ.ค. 66 ZEN XD @ 0.16 บาท จ่าย 15 พ.ค. 66 HANA XD @ 0.5 บาท จ่าย 16 พ.ค. 66 PTC XD @ 0.082 บาท SGP XD @ 0.20 บาท จ่าย 18 พ.ค. 66 BJCHI XD @ 0.12 บาท BM XD @ 0.1 บาท DCON XD @ 0.012 บาท ECF XD @ 0.011 บาท SKN XD @ 0.36 บาท SNP XD @ 0.70 บาท จ่าย 19 พ.ค. 66 DITTO XD @ 5:1 หุ้น DITTO XD @ 0.0111111111111111 บาท RPH XD @ 0.15 บาท TEAMG XD @ 5:1 หุ้น TEAMG XD @ 0.0111111111111111 บาท TIPH XD @ 0.75 บาท จ่าย 22 พ.ค. 66 CK XD @ 0.1 บาท TEGH XD @ 0.26 บาท จ่าย 23 พ.ค. 66 WARRIX XD @ 0.19 บาท จ่าย 25 พ.ค. 66 UOBKH XD @ 0.09 บาท จ่าย 26 พ.ค. 66 A5 XW 10:1 @ ฟรี (W1) A5 XW 10:1 @ ฟรี (W2) BM XW 3:1 @ ฟรี ALPHAX-W4 ขึ้น SP เพื่อใช้สิทธิครั้งสุดท้าย ตั้งแต่ 13 มี.ค. - 5 เม.ย. 66 เข้าเทรด SET วันแรก BDMS13C2308A HANA13P2307A PTTEP13P2307A TU13C2308A เพิ่มทุน IRCP เข้าเทรด 4,314,994 หุ้น เพิ่มทุน TRU เข้าเทรด 240,480 หุ้น	TPP XD @ 0.50 บาท จ่าย 3 พ.ค. 66 FORTH XD @ 0.37 บาท จ่าย 8 พ.ค. 66 BGRIM XD @ 0.035 บาท BIG XD @ 0.02 บาท SPG XD @ 0.80 บาท จ่าย 10 พ.ค. 66 PMTA XD @ 0.30 บาท จ่าย 12 พ.ค. 66 AIRA XD @ 0.011 บาท จ่าย 16 พ.ค. 66 AGE XD @ 10:1 หุ้น AGE XD @ 0.2256 บาท IRCP XD @ 0.025 บาท จ่าย 17 พ.ค. 66 SPCG XD @ 0.60 บาท THE XD @ 0.10 บาท จ่าย 18 พ.ค. 66 BTG XD @ 1 บาท SANKO XD @ 0.021 บาท STECH XD @ 0.026 บาท TGE XD @ 0.0025 บาท TNP XD @ 0.045 บาท จ่าย 19 พ.ค. 66 AMARIN XD @ 0.29 บาท จ่าย 22 พ.ค. 66 DPAIN XD @ 0.162 บาท EGCO XD @ 3.25 บาท จ่าย 24 พ.ค. 66 AH XD @ 0.96 บาท จ่าย 25 พ.ค. 66 M-CHAI XD @ 8 บาท SA XD @ 0.05 บาท จ่าย 26 พ.ค. 66 BWG XW 6:1 @ ฟรี เพิ่มทุน AWC เข้าเทรด 1,572,600 หุ้น เพิ่มทุน CIG เข้าเทรด 869,395,821 หุ้น เพิ่มทุน WAVE เข้าเทรด 304 หุ้น	KOOL XD @ 0.01 บาท จ่าย 3 พ.ค. 66 MASTER XD @ 0.30 บาท จ่าย 9 พ.ค. 66 JCT XD @ 4 บาท KBS XD @ 0.5 บาท จ่าย 15 พ.ค. 66 PEACE XD @ 0.25 บาท จ่าย 17 พ.ค. 66 PDG XD @ 0.05 บาท จ่าย 18 พ.ค. 66 LALIN XD @ 0.335 บาท จ่าย 19 พ.ค. 66 CWT XD @ 0.0535 บาท SEAOL XD @ 15:1 หุ้น SEAOL XD @ 0.0074074075 บาท จ่าย 23 พ.ค. 66 TVI XD @ 0.29 บาท จ่าย 25 พ.ค. 66 เข้าเทรด SET วันแรก PRTR BBL13C2308A BLA13C2308A KBANK13P2307A SET5013P2306C SET5024P2306A KBANK19C2307B SET5019C2306E SET5019P2306C VGI19C2307B CHMOB128C2308A GEELY28C2306A HSI28C2305F HSI28C2305H HSI28P2305D HSTECH28C2305A, HSTECH28P2305A HSTECH28C2305B, HSTECH28P2305B HSTECH28C2305C, HSTECH28P2305C HSTECH28P2305D MEITUA28C2308A XIAOMI28C2308A DJI41C2306C SPX41C2306C SPX41C2309A, SPX41P2309A NETEASE80 PINGAN80	SSTRT XD @ 0.2 บาท จ่าย 30 มี.ค. 66 ASIMAR XD @ 0.04 บาท จ่าย 3 พ.ค. 66 SIRI XD @ 0.11 บาท VNG XD @ 0.10 บาท จ่าย 17 พ.ค. 66 CAZ XD @ 0.20 บาท FSS XD @ 0.07 บาท RCL XD @ 3 บาท TQR XD @ 0.25 บาท จ่าย 19 พ.ค. 66 PRIN XD @ 0.097 บาท จ่าย 22 พ.ค. 66 BROOK XD @ 0.0075 บาท จ่าย 25 พ.ค. 66 เข้าเทรด SET วันแรก GUNKUL13C2307A SET5013C2306E SET5013P2306D TIDLOR13C2308A AO706C2307A BDMS06C2308A CBG06C2307A CPN06C2307A HANA06C2307A ML06C2307A JMART06C2307B KEX06C2308A KTC06C2308A NEX06C2308A SCGP06C2308A SET5006C2306B, SET5006P2306B ALIHEA41C2308A BABA41P2308A GEELY41C2308A JMART41C2308B KBANK41P2308A SET5041C2306E SET5041P2306D TRIPDC41C2309A TRUE41P2307A BDMS11C2310T CPALL11C2310T GPSC11C2307X GPSC11P2309A ML11C2307X MTC11C2307X MTC11P2309A PLANB11C2307X PLANB11P2309A PSL11C2308X SCC11C2310T SCGP11P2309A WHA11C2307X JMART19C2308A OR119C2307A PTTEP19C2307B SET5027C2306C SET5027P2306A TRUE19C2307B เพิ่มทุน BH เข้าเทรด 200 หุ้น เพิ่มทุน SC เข้าเทรด 11,250,547 หุ้น	MBK XD @ 0.4 บาท จ่าย 3 พ.ค. 66 MCS XD @ 0.20 บาท PRG XD @ 0.30 บาท จ่าย 8 พ.ค. 66 UBE XD @ 0.04 บาท จ่าย 15 พ.ค. 66 CCET XD @ 12:1 หุ้น CCET XD @ 0.0094 บาท จ่าย 18 พ.ค. 66 NTV XD @ 1.13 บาท RATCH XD @ 0.80 บาท จ่าย 19 พ.ค. 66 PYLON XD @ 0.15 บาท จ่าย 22 พ.ค. 66 TAKUNI XD @ 0.03 บาท จ่าย 24 พ.ค. 66 THG XD @ 0.60 บาท จ่าย 26 พ.ค. 66 เพิ่มทุน KCE เข้าเทรด 123,000 หุ้น เพิ่มทุน NVD เข้าเทรด 2 หุ้น เพิ่มทุน PPPM เข้าเทรด 81,220,366 หุ้น เพิ่มทุน SDC เข้าเทรด 44,444,444 หุ้น

<https://www.kgieworld.co.th>

หมายเหตุ: 1. *บริษัทอาจเป็นผู้ออกใบสำคัญแสดงสิทธิอนุพันธ์บนหลักทรัพย์นี้ / 2. เป้าพื้นฐาน หมายถึง ราคาเป้าหมายเชิงพื้นฐาน (Forecasted 12M Target price) ที่อ้างอิงจากบทวิเคราะห์ของบริษัทวิจัย / 3. เป้า Consensus หมายถึง ค่าเฉลี่ยของราคาเป้าหมายเชิงพื้นฐานที่จัดทำโดย Bloomberg consensus หรือ IAA Consensus

Disclaimer

บริษัทหลักทรัพย์ เคจีไอ (ประเทศไทย) จำกัด (มหาชน) ("บริษัท") มิได้ให้การรับรองใดๆ ถึงความถูกต้องและแท้จริงของข้อมูลในเอกสารนี้ ("ข้อมูล") ดังนั้นไม่ว่าจะด้วยเหตุใดก็ตาม บริษัทไม่ขอรับผิดชอบต่อความเสียหายในรายได้ หรือผลประโยชน์ใดๆ ทั้งทางตรงและทางอ้อมที่เกิดขึ้นจากการใช้ ข้อมูล และข้อมูลนี้มิได้จัดทำขึ้นเพื่อการชักชวนหรือแนะนำให้ซื้อขายหลักทรัพย์ใดๆ ทั้งนี้ข้อมูลถูกจัดทำขึ้นจากแหล่งข้อมูลที่เป็นปัจจุบันและ บริษัทสงวนสิทธิในการแก้ไขข้อความใดๆ ในเอกสารนี้โดยมิได้ออกกล่าวล่วงหน้า

ปฏิทินหุ้ฒ (ต่อ)

จันทร	อังการ	พุทธ	พฤษภบตี	ศุกร
20 มี.ค. 66	21 มี.ค. 66	22 มี.ค. 66	23 มี.ค. 66	24 มี.ค. 66
PATO XD @ 0.41 บาท จ่าย 10 พ.ค. 66 KCE XD @ 0.60 บาท จ่าย 12 พ.ค. 66 WINMED XD @ 0.0569 บาท จ่าย 19 พ.ค. 66 LANNA XD @ 1.55 บาท จ่าย 23 พ.ค. 66 KCAR XD @ 0.3 บาท จ่าย 24 พ.ค. 66 ITEL-W3 ขึ้น SP เพื่อใช้สิทธิครั้งสุดท้าย ตั้งแต่ 20 มี.ค. - 12 เม.ย. 66	PROSPECT XD @ 0.22 บาท จ่าย 31 มี.ค. 66 ADD XD @ 0.06 บาท จ่าย 9 พ.ค. 66 TTA XD @ 0.22 บาท จ่าย 12 พ.ค. 66	CMAN XD @ 0.04 บาท จ่าย 26 พ.ค. 66 JKN XR 2.1 @ 3 บาท	CMR XD @ 0.066 บาท TMILL XD @ 0.13 บาท จ่าย 25 พ.ค. 66 STEC XD @ 0.30 บาท TSTE XD @ 0.14 บาท จ่าย 26 พ.ค. 66	LEE XD @ 0.03 บาท จ่าย 18 พ.ค. 66 TVO XD @ 0.85 บาท จ่าย 19 พ.ค. 66 CIG XW 6:1 @ ฟรี
27 มี.ค. 66	28 มี.ค. 66	29 มี.ค. 66	30 มี.ค. 66	31 มี.ค. 66
UPF XD @ 2.85 บาท จ่าย 10 พ.ค. 66 SQ XD @ 0.11 บาท จ่าย 11 พ.ค. 66	AS XD @ 0.23 บาท จ่าย 9 พ.ค. 66 SUC XD @ 1.50 บาท จ่าย 10 พ.ค. 66 IMH XD @ 0.14 บาท จ่าย 25 พ.ค. 66	ขึ้น SP เพื่อใช้สิทธิครั้งสุดท้าย CGD-W5 SINGER-W2 SONIC-W1 ตั้งแต่ 29 มี.ค. - 21 เม.ย. 66	BVG XD @ 0.04 บาท จ่าย 11 พ.ค. 66 CPI XD @ 0.21 บาท จ่าย 19 พ.ค. 66	COTTO XD @ 0.04 บาท Q-CON XD @ 0.75 บาท จ่าย 21 เม.ย. 66
3 เม.ย. 66	4 เม.ย. 66	5 เม.ย. 66	6 เม.ย. 66	7 เม.ย. 66
THCOM XD @ 0.50 บาท จ่าย 26 เม.ย. 66 VL-W1 ขึ้น SP เพื่อใช้สิทธิครั้งสุดท้าย ตั้งแต่ 3 - 27 เม.ย. 66	SCGP XD @ 0.35 บาท จ่าย 24 เม.ย. 66 DCC XD @ 0.011 บาท จ่าย 27 เม.ย. 66	GLORY XD @ 0.06 บาท จ่าย 26 เม.ย. 66	วันพระบาทสมเด็จพระพุทธยอดฟ้าจุฬาโลกมหาราช และวันที่ระลึกมหาจักรีบรมราชวงศ์	SCC XD @ 2 บาท จ่าย 25 เม.ย. 66 GPI XD @ 0.04 บาท จ่าย 27 เม.ย. 66 CHEWA XD @ 0.0183 บาท SMPC XD @ 0.40 บาท จ่าย 28 เม.ย. 66
10 เม.ย. 66	11 เม.ย. 66	12 เม.ย. 66	13 เม.ย. 66	14 เม.ย. 66
BPP XD @ 0.30 บาท QTC XD @ 0.20 บาท จ่าย 26 เม.ย. 66 ATP30 XD @ 0.03 บาท BANPU XD @ 0.75 บาท จ่าย 28 เม.ย. 66 TVDH XW 3:1 @ 0.30 บาท ขึ้น SP เพื่อใช้สิทธิครั้งสุดท้าย AIE-W2 MINT-W8 ตั้งแต่ 10 เม.ย. - 5 พ.ค. 66	KWC XD @ 10 บาท จ่าย 24 เม.ย. 66 J XD @ 0.03 บาท JMT XD @ 0.59 บาท จ่าย 2 พ.ค. 66 JMART XD @ 0.66 บาท จ่าย 3 พ.ค. 66	TTB XD @ 0.053 บาท จ่าย 3 พ.ค. 66	วันสงกรานต์	วันสงกรานต์
17 เม.ย. 66	18 เม.ย. 66	19 เม.ย. 66	20 เม.ย. 66	21 เม.ย. 66
GC XD @ 0.15 บาท จ่าย 28 เม.ย. 66 KBANK XD @ 3.50 บาท S11 XD @ 0.10 บาท SCB XD @ 5.19 บาท TMT XD @ 0.15 บาท UKEM XD @ 0.015 บาท จ่าย 3 พ.ค. 66	KTB XD @ 0.682 บาท KTC XD @ 1.15 บาท RS XD @ 10:1 หุ้น RS XD @ 0.0111 บาท TCAP XD @ 1.90 บาท TIPOCO XD @ 0.70 บาท TOG XD @ 0.43 บาท จ่าย 3 พ.ค. 66 KGI XD @ 0.355 บาท จ่าย 9 พ.ค. 66 PIMO-W2 ขึ้น SP เพื่อใช้สิทธิครั้งสุดท้าย ตั้งแต่ 18 เม.ย. - 11 พ.ค. 66	HMPRO XD @ 0.21 บาท PJW XD @ 0.05 บาท TPLAS XD @ 0.10 บาท YUASA XD @ 0.346 บาท จ่าย 3 พ.ค. 66 STA XD @ 1.00 บาท STGT XD @ 0.25 บาท TIDLOR XD @ 8:1 หุ้น TIDLOR XD @ 0.292 บาท จ่าย 8 พ.ค. 66 FTE XD @ 0.06 บาท จ่าย 9 พ.ค. 66	MAJOR XD @ 0.25 บาท จ่าย 3 พ.ค. 66 AIT XD @ 0.17 บาท JR XD @ 0.09 บาท NER XD @ 0.31 บาท THANA XD @ 0.07 บาท จ่าย 9 พ.ค. 66	PSL XD @ 0.25 บาท จ่าย 9 พ.ค. 66 TISCO XD @ 7.75 บาท จ่าย 10 พ.ค. 66 BBL XD @ 3 บาท จ่าย 12 พ.ค. 66

<https://www.kgieworld.co.th>

หมายเหตุ: 1. "บริษัทอาจเป็นผู้ออกใบสำคัญแสดงสิทธิอนุพันธ์บนหลักทรัพย์นี้ / 2. เป้าพื้นฐาน หมายถึง ราคาเป้าหมายเชิงพื้นฐาน (Forecasted 12M Target price) ที่อ้างอิงจากบทวิเคราะห์ที่ปัจจัยพื้นฐานฉบับล่าสุดของฝ่ายวิจัยฯ / 3. เป้า Consensus หมายถึง ค่าเฉลี่ยของราคาเป้าหมายเชิงพื้นฐานที่จัดทำโดย Bloomberg consensus หรือ IAA Consensus

Disclaimer

บริษัทหลักทรัพย์ เคจีไอ (ประเทศไทย) จำกัด (มหาชน) ("บริษัท") มิได้ให้การรับรองใดๆ ถึงความถูกต้องและแท้จริงของข้อมูลในเอกสารนี้ ("ข้อมูล") ดังนั้นไม่ว่าจะด้วยเหตุใดก็ตาม บริษัทฯ ไม่ขอรับผิดชอบต่อความเสียหายในรายได้ หรือผลประโยชน์ใดๆ ทั้งทางตรงและทางอ้อมที่เกิดขึ้นจากการใช้ ข้อมูล และข้อมูลนี้มิได้จัดทำขึ้นเพื่อการชักชวนหรือชี้แนะให้ซื้อขายหลักทรัพย์ใดๆ ทั้งนี้ข้อมูลถูกจัดทำขึ้นจากแหล่งข้อมูลที่เป็นปัจจุบันและ บริษัทฯ สงวนสิทธิในการแก้ไขข้อความใดๆ ในเอกสารนี้โดยมิต้องออกกล่าวอ้างหน้า

ปฏิทินหุ้น (ต่อ)

จันทร์	อังคาร	พุธ	พฤหัสบดี	ศุกร์
24 เม.ย. 66	25 เม.ย. 66	26 เม.ย. 66	27 เม.ย. 66	28 เม.ย. 66
CIMBT XD @ 0.0115 บาท จ่าย 10 พ.ค. 66 CH XD @ 0.06 บาท จ่าย 12 พ.ค. 66 NUSA-W4 ขึ้น SP เพื่อใช้สิทธิครั้งสุดท้าย ตั้งแต่วันที่ 24 เม.ย. - 17 พ.ค. 66	FPI XD @ 0.08 บาท จ่าย 9 พ.ค. 66 UBA XD @ 0.0459 บาท WFX XD @ 0.21 บาท จ่าย 15 พ.ค. 66 III XD @ 0.40 บาท จ่าย 16 พ.ค. 66 BGC XD @ 0.12 บาท SMART XD @ 0.0365 บาท จ่าย 17 พ.ค. 66	SKR XD @ 0.08 บาท จ่าย 10 พ.ค. 66 KCC XD @ 0.0212 บาท จ่าย 17 พ.ค. 66 GUNKUL XD @ 0.06 บาท จ่าย 18 พ.ค. 66 EASTW XD @ 0.09 บาท จ่าย 19 พ.ค. 66	PDJ XD @ 10:1 หุ้น PDJ XD @ 0.111111 บาท RBF XD @ 0.10 บาท จ่าย 15 พ.ค. 66 AAI XD @ 0.20 บาท NSL XD @ 0.3 บาท TM XD @ 0.05 บาท จ่าย 16 พ.ค. 66 MAKRO XD @ 0.33 บาท MTC XD @ 0.95 บาท SAMCO XD @ 0.10 บาท SRICHA XD @ 0.20 บาท WHAUP XD @ 0.10 บาท จ่าย 17 พ.ค. 66 JDF XD @ 0.02 บาท KKP XD @ 1.50 บาท MINT XD @ 0.25 บาท QH XD @ 0.1 บาท SAK XD @ 0.137 บาท SGC XD @ 0.11 บาท TPCH XD @ 0.183 บาท จ่าย 18 พ.ค. 66 AUCT XD @ 0.305 บาท HTECH XD @ 0.04 บาท POLY XD @ 0.08 บาท SUN XD @ 0.10 บาท TKC XD @ 0.40 บาท จ่าย 19 พ.ค. 66 SFLEX XD @ 0.03 บาท จ่าย 22 พ.ค. 66 KKP XW 12:1 @ ฟรี (W5) KKP XW 12:1 @ ฟรี (W6)	ALUCON XD @ 10 บาท จ่าย 15 พ.ค. 66 SO XD @ 0.20 บาท จ่าย 17 พ.ค. 66 ASW XD @ 0.5226 บาท CEYE XD @ 0.15 บาท DTCI XD @ 0.35 บาท IHL XD @ 0.10 บาท MFC XD @ 1.50 บาท NEW XD @ 4 บาท PCSGH XD @ 0.20 บาท RSP XD @ 0.21 บาท จ่าย 18 พ.ค. 66 CHG XD @ 20 บาท DTCENT XD @ 25:1 หุ้น DTCENT XD @ 0.002 บาท MENA XD @ 0.03 บาท PREB XD @ 0.5 บาท SCG XD @ 0.05 บาท TPBI XD @ 0.20 บาท TWPC XD @ 0.2158 บาท จ่าย 19 พ.ค. 66 NRF XD @ 0.03 บาท จ่าย 22 พ.ค. 66 AYUD XD @ 0.26 บาท จ่าย 24 พ.ค. 66 K XW 6:1 @ ฟรี PROS XW 2:1 @ ฟรี SKY XR 20:1 @ 13 บาท TMC XW 3:1 @ 0.05 บาท CIG XR 2:1 @ 0.50 บาท CIG XW 6(XR):1 @ ฟรี

Disclaimer

บริษัทหลักทรัพย์ เคจีไอ (ประเทศไทย) จำกัด (มหาชน) ("บริษัท") มิได้ให้การรับรองใดๆ ถึงความถูกต้องและแท้จริงของข้อมูลในเอกสารนี้ ("ข้อมูล") ดังนั้นไม่ว่าจะด้วยเหตุใดก็ตาม บริษัทไม่ขอรับผิดชอบต่อความเสียหายในรายได้ หรือผลประโยชน์ใดๆ ทั้งทางตรงและทางอ้อมที่เกิดขึ้นจากการใช้ ข้อมูล และข้อมูลนี้มิได้จัดทำขึ้นเพื่อเป็นการชักชวนหรือแนะนำให้ซื้อขายหลักทรัพย์ใดๆ ทั้งนี้ข้อมูลจัดทำขึ้นจากแหล่งข้อมูลที่เป็นปัจจุบันและ บริษัทสงวนสิทธิในการแก้ไขข้อความใดๆ ในเอกสารนี้โดยมิต้องบอกกล่าวล่วงหน้า

ปฏิทินหุ้น (ต่อ)

จันทร์	อังคาร	พุธ	พฤหัสบดี	ศุกร์
1 พ.ค. 66	2 พ.ค. 66	3 พ.ค. 66	4 พ.ค. 66	5 พ.ค. 66
วันแรงงานแห่งชาติ	MGT XD @ 0.08 บาท SCAP XD @ 0.80 บาท SVI XD @ 0.26 บาท จ่าย 16 พ.ค. 66 L&E XD @ 0.061 บาท MODERN XD @ 0.06 บาท NETBAY XD @ 0.8162 บาท จ่าย 17 พ.ค. 66 SC XD @ 0.17 บาท จ่าย 18 พ.ค. 66 AMARC XD @ 0.10 บาท CPALL XD @ 0.75 บาท HTC XD @ 0.97 บาท LHFG XD @ 0.01 บาท LPH XD @ 0.10 บาท MFEC XD @ 0.40 บาท PR9 XD @ 0.29 บาท SAWAD XD @ 1.8 บาท SNNP XD @ 0.23 บาท จ่าย 19 พ.ค. 66 BIS XD @ 0.0625 บาท ESSO XD @ 0.30 บาท INET XD @ 0.10610000005 บาท SORKON XD @ 0.1 บาท THIP XD @ 1.75 บาท จ่าย 22 พ.ค. 66 AHC XD @ 1.18 บาท BAM XD @ 0.55 บาท CHOTI XD @ 8.50 บาท CPANEL XD @ 0.17 บาท MOSHI XD @ 10:1 หุ้น MOSHI XD @ 0.10 บาท PRAKIT XD @ 1 บาท PIMO XD @ 0.042 บาท จ่าย 23 พ.ค. 66 DMT XD @ 0.5 บาท จ่าย 25 พ.ค. 66 B XR 1:6 @ 0.06 บาท INET XW 5:1 @ ฟรี	SICT XD @ 5:1 หุ้น SICT XD @ 0.0112 บาท จ่าย 8 พ.ค. 66 BEB XD @ 10:1 หุ้น BEB XD @ 0.005 บาท จ่าย 12 พ.ค. 66 AMATAV XD @ 0.07 บาท จ่าย 18 พ.ค. 66 AMATA XD @ 0.40 บาท EKH XD @ 40:1 หุ้น EKH XD @ 0.32 บาท IVL XD @ 0.40 บาท SABINA XD @ 0.59 บาท SABUY XD @ 4:1 หุ้น SABUY XD @ 0.0278 บาท SAUCE XD @ 1.65 บาท SINGER XD @ 0.26 บาท SMD XD @ 0.50 บาท TSR XD @ 10:1 หุ้น TSR XD @ 0.0111 บาท จ่าย 19 พ.ค. 66 ACG XD @ 0.0133 บาท APCO XD @ 0.155 บาท APP XD @ 0.14 บาท BRI XD @ 0.721 บาท D XD @ 7.5:1 หุ้น D XD @ 0.00741 บาท CKP XD @ 0.085 บาท KWM XD @ 0.058 บาท YGG XD @ 0.067 บาท จ่าย 22 พ.ค. 66 ICC XD @ 1 บาท OCC XD @ 0.05 บาท SCN XD @ 0.055 บาท SPI XD @ 0.6 บาท TFG XD @ 0.30 บาท WACOAL XD @ 0.70 บาท จ่าย 23 พ.ค. 66 BJC XD @ 0.65 บาท CIVIL XD @ 0.02 บาท KISS XD @ 0.08 บาท PAF XD @ 0.0102 บาท PPS XD @ 0.01 บาท SSF XD @ 0.4814 บาท S&J XD @ 1.70 บาท TNL XD @ 0.20 บาท TPCS XD @ 1 บาท จ่าย 24 พ.ค. 66 AKP XD @ 0.025 บาท COLOR XD @ 0.08 บาท KTMS XD @ 0.0327 บาท NYT XD @ 0.22 บาท OSP XD @ 0.45 บาท SALEE XD @ 0.07 บาท SSP XD @ 10:1 หุ้น SSP XD @ 0.06111 บาท STP XD @ 0.25 บาท SWC XD @ 0.25 บาท จ่าย 25 พ.ค. 66 CPR XD @ 0.089 บาท PRM XD @ 0.25 บาท RICHY XD @ 32:1 หุ้น RICHY XD @ 0.00385 บาท ROJNA XD @ 0.30 บาท SM XD @ 0.04 บาท SST XD @ 0.03 บาท จ่าย 26 พ.ค. 66 BLA XD @ 0.28 บาท KGEN XR 5:1 @ 1 บาท KGEN XW 3:1 @ ฟรี	วันฉัตรมงคล	วันหยุดพิเศษ (เพิ่มเติม)

<https://www.kgieworld.co.th>

หมายเหตุ: 1. *บริษัทอาจเป็นผู้ออกไปสำคัญแสดงสิทธิของหุ้นฉบับนี้ / 2. เป้าพื้นฐาน หมายถึง ราคาเป้าหมายเชิงพื้นฐาน (Forecasted 12M Target Price) ที่อ้างอิงจากบทวิเคราะห์ที่ปัจจัยพื้นฐานฉบับล่าสุดของฝ่ายวิจัย / 3. เป้า Consensus หมายถึง ค่าเฉลี่ยของราคาเป้าหมายพื้นฐานที่จัดทำโดย Bloomberg consensus หรือ IAA Consensus

Disclaimer

บริษัทหลักทรัพย์ เคจีไอ (ประเทศไทย) จำกัด (มหาชน) ("บริษัท") มิได้ให้การรับรองใดๆ ถึงความถูกต้องและแท้จริงของข้อมูลในเอกสารนี้ ("ข้อมูล") ดังนั้นไม่ว่าจะด้วยเหตุใดก็ตาม บริษัทฯ ขอรับผิดชอบต่อความเสียหายในรายได้ หรือผลประโยชน์ใดๆ ทั้งทางตรงและทางอ้อมที่เกิดขึ้นจากการใช้ ข้อมูล และข้อมูลนี้มิได้จัดทำขึ้นเพื่อการชักชวนหรือชี้แนะให้ซื้อขายหลักทรัพย์ใดๆ ทั้งนี้ข้อมูลถูกจัดทำขึ้นจากแหล่งข้อมูลที่เป็นปัจจุบันและ บริษัทฯ สงวนสิทธิ์ในการแก้ไขข้อความใดๆ ในเอกสารนี้โดยมิต้องออกกล่าวอ้างหน้า

รายชื่อหลักทรัพย์ที่สมาชิกต้องดำเนินการให้ลูกค้าวางเงินสดไว้ล่วงหน้ากับสมาชิกเต็มจำนวนที่จะซื้อ (Cash Balance)

รายชื่อหุ้น	วันที่เริ่มต้น	วันที่สิ้นสุด
MPIC	28/2/2023	20/3/2023
BVG	7/3/2023	24/3/2023
READY	7/3/2023	24/3/2023
SKY	8/3/2023	28/3/2023

ที่มา: ตลาดหลักทรัพย์ฯ และ เคจี ไอ (ประเทศไทย)

Disclaimer

บริษัทหลักทรัพย์ เคจีไอ (ประเทศไทย) จำกัด (มหาชน) (“บริษัท”) มิได้ให้การรับรองใดๆ ถึงความถูกต้องและแท้จริงของข้อมูลในเอกสารนี้ (“ข้อมูล”) ดังนั้นไม่ว่าจะด้วยเหตุใดก็ตาม บริษัทไม่ขอรับผิดชอบต่อความเสียหายในรายได้ หรือผลประโยชน์ใดๆ ทั้งทางตรงและทางอ้อมที่เกิดขึ้นจากการใช้ ข้อมูล และข้อมูลนี้มีได้จัดทำขึ้นเพื่อเป็นการชักชวนหรือชี้แนะให้ซื้อขายหลักทรัพย์ใดๆ ทั้งนี้ข้อมูลถูกจัดทำขึ้นจากแหล่งข้อมูลที่เป็นปัจจุบันและ บริษัทสงวนสิทธิในการแก้ไขข้อความใดๆ ในเอกสารนี้โดยมิต้องบอกกล่าวล่วงหน้า

รายงานผลสำรวจการกำกับดูแลกิจการบริษัทจดทะเบียน (CG Report)



บริษัทที่ได้คะแนนอยู่ในระดับ "ดีเลิศ (Excellent)"

ชื่อย่อ	ชื่อบริษัท	ชื่อย่อ	ชื่อบริษัท	ชื่อย่อ	ชื่อบริษัท
AAV	บริษัท เอเชีย เอวิชั่น	GLOBAL	บริษัท สยามโกลบอลเฮ้าส์	PTTGC	บริษัท พีทีที โกลบอล เคมิคอล
ADVANC	บริษัท แอดวานซ์ อินโฟร์ เซอร์วิส	GPSC	บริษัท โกลบอล เพาเวอร์ ซินเนอร์ยี	PYLON	บริษัท โพลอน
AMA	บริษัท อามา มาร์ติน	GULF	บริษัท กัลฟ์ เอ็นเนอร์จี ดีเวลลอปเม้นท์	QH	บริษัท ควอลิตี้เฮ้าส์
AMATA	บริษัท อมตะ คอร์ปอเรชั่น	HANA	บริษัท ฮานา ไม้โคริเล็กทรอนิกส์	RATCH	บริษัท ราช กรุ๊ป
ANAN	บริษัท อนันดา ดีเวลลอปเม้นท์	HMPRO	บริษัท โฮม โปรดักส์ เซ็นเตอร์	RS	บริษัท อาร์เอส
AOT	บริษัท ท่าอากาศยานไทย	INTUCH	บริษัท อินท ไรต์	SAT	บริษัท สมบูรณ์ แอ็ดวานซ์ เทคโนโลยี
AP	บริษัท เอพี (ไทยแลนด์)	IRPC	บริษัท ไออาร์พีซี	SCB	ธนาคารไทยพาณิชย์
BAFS	บริษัท บริการเชื้อเพลิงการบินกรุงเทพ	IVL	บริษัท อินโดรามา เวนเจอร์ส	SCC	บริษัท ปูนซิเมนต์ไทย
BANPU	บริษัท บานปู	KBANK	ธนาคารกรุงไทย	SCCG	บริษัท ปูนซิเมนต์นครหลวง
BBL	ธนาคารกรุงเทพ	KCE	บริษัท เคซีซี ซีเมนต์ไทย	SCGP	บริษัท เอสซีจี แพคเกจจิ้ง
BCP	บริษัท บางจาก คอร์ปอเรชั่น	KKP	ธนาคารกรุงศรีอยุธยา	SEAFCCO	บริษัท ซีพีเอฟ
BCPG	บริษัท บีซีพีจี	KTB	ธนาคารกรุงไทย	SHR	บริษัท เอส โอเทล แอนด์ รีสอร์ท
BDMS	บริษัท กรุงเทพดุสิตเวชการ	KTC	บริษัท บัตรกรุงไทย	SMPC	บริษัท สมุทรวังเมทิล
BEM	บริษัท ทางด่วนและรถไฟฟ้ากรุงเทพ	LH	บริษัท แลนด์แอนด์เฮ้าส์	SPALI	บริษัท สุภาลัย
BGRIM	บริษัท บี.กริม เพาเวอร์	LPN	บริษัท แอล.พี.เอ็น.ดีเวลลอปเม้นท์	SPRC	บริษัท สดาร์บีทีโรเลียม ทีโพนิง
BPP	บริษัท บานปู เพาเวอร์	MAJOR	บริษัท เมเจอร์ ซินีเพล็กซ์ กรุ๊ป	SUN	บริษัท ซันสวีท
BTS	บริษัท บีทีเอส กรุ๊ป โฮลดิ้งส์	MAKRO	บริษัท สยามแม็คโคร	TACC	บริษัท ที.เอ.ซี. คอนซูเมอร์
CENTEL	บริษัท โคมินเทคโทรนิกส์	MBK	บริษัท เอ็ม บี เค	TCAP	บริษัท ทูนอนชาด
CK	บริษัท ซี.กรีน	MINT	บริษัท ไมเนอร์อินเตอร์เนชั่นแนล	THCOM	บริษัท ไทยคม
CKP	บริษัท ซีเค พาวเวอร์	MTC	บริษัท เมืองไทย แคปปิตอล	TISCO	บริษัท ทีเอสไอไฟแนนเชียลกรุ๊ป
COM7	บริษัท คอมเซเว่น	OR	บริษัท อร. น้ำมันและแก๊วเคมี	TOP	บริษัท ไทยออยล์
CPALL	บริษัท ซีพี ออลล์	ORI	บริษัท อริชา อีโคโนมิก พร็อพเพอร์ตี้	TRUE	บริษัท ทรู คอร์ปอเรชั่น
CPF	บริษัท เจริญโภคภัณฑ์อาหาร	OSP	บริษัท โอเอส	TTB	ธนาคารทหารไทยธนชาต
CPN	บริษัท เซ็นทรัลพัฒนา	PLANB	บริษัท แพลน บี มีเดีย	VGI	บริษัท วีจีไอ
DELTA	บริษัท เดลต้า อีเลคโทรนิคส์ (ประเทศไทย)	PSH	บริษัท พญาบุศย์ โฮลดิ้ง	WHA	บริษัท ดับบลิวเอชเอ คอร์ปอเรชั่น
DTAC	บริษัท โทเทิล แอ็คเซส คอมมูนิเคชั่น	PTG	บริษัท พีทีที เชนเนล	WHAUP	บริษัท ดับบลิวเอชเอ ยูทิลิตี้ส์ แอนด์ พาวเวอร์
EGCO	บริษัท เอลีคโอ	PTT	บริษัท ปตท.	ZEN	บริษัท เซ็น คอร์ปอเรชั่น กรุ๊ป
GFPT	บริษัท จีเอฟพีที	PTTEP	บริษัท ปตท. ส่วนร่วมและผลิตภัณฑ์		



บริษัทที่ได้คะแนนอยู่ในระดับ "ดีมาก (Very Good)"

ชื่อย่อ	ชื่อบริษัท	ชื่อย่อ	ชื่อบริษัท	ชื่อย่อ	ชื่อบริษัท
AEONTS	บริษัท อีออน อินทราทีฟ (ไทยแลนด์)	JMT	บริษัท เจ เอ็ม ที เน็ทเวอร์ค เซอร์วิส	SINGER	บริษัท ซิงเกอร์ประเทศไทย
BAM	บริษัท บริหารสินทรัพย์ กรุงเทพพาณิชย์	KEX	บริษัท เคซี เอ็กซ์เพรส (ประเทศไทย)	SPA	บริษัท สยามเวลเนสกรุ๊ป
BCH	บริษัท บางกอก เวิลด์	M	บริษัท เอ็ม เบลูโรดส์ กรุ๊ป	STGT	บริษัท ศรีวิบูลย์โฮลดิ้ง (ประเทศไทย)
BEC	บริษัท บีซีซี เวิลด์	MEGA	บริษัท เมก้า โลจิสติกส์	TFG	บริษัท ไทยทีดี กรุ๊ป
CBG	บริษัท คิวบิกกรุ๊ป	NETBAY	บริษัท เน็ตเบย์	TKN	บริษัท ทีเอ็นบี ยูนิแอนด์มาร์เก็ตติ้ง
CHG	บริษัท โรงพยาบาลจุฬารัตน์	RBF	บริษัท อาร์เอฟแอนด์บี ฟู้ด ซัพพลาย	TNP	บริษัท ธนพิริยะ
DOHOME	บริษัท ดอโฮม	SAPPE	บริษัท แซปเป้	XO	บริษัท เอ็กซ์โอดี ฟู้ด
ERW	บริษัท อีอาร์ดับเบิลยู กรุ๊ป	SAWAD	บริษัท สวีสวีดีส์ คอร์ปอเรชั่น		
ESSO	บริษัท เอสเอสซี (ประเทศไทย)	SFT	บริษัท ซอฟท์ลิ้งค์ (ประเทศไทย)		



บริษัทที่ได้คะแนนอยู่ในระดับ "ดี (Good)"

ชื่อย่อ	ชื่อบริษัท	ชื่อย่อ	ชื่อบริษัท	ชื่อย่อ	ชื่อบริษัท
AU	บริษัท ออฟเดอะยู	HUMAN	บริษัท ฮิวแมนิก้า	SF	บริษัท สยามฟิวเจอร์ดีเวลลอปเม้นท์
BH	บริษัท โรงพยาบาลบำรุงราษฎร์	IIG	บริษัท ไอเอ็นไอ กรุ๊ป	SISB	บริษัท เอสเอสบี
EKH	บริษัท เอกชัยการแพทย์	LPH	บริษัท โรงพยาบาลลาดพร้าว	TPCH	

บริษัทที่ไม่ปรากฏชื่อในรายงาน CGR

ชื่อย่อ	ชื่อบริษัท	ชื่อย่อ	ชื่อบริษัท	ชื่อย่อ	ชื่อบริษัท
GGC	บริษัท โกลบอลกรีนเคมิคอล	SMD	บริษัท เซนต์เมค	SVI	บริษัท เอสวีไอ
HENG	บริษัท เฮงลิสซิ่ง แอนด์ แคปปิตอล	STEC	บริษัท สเตค	UBE	บริษัท อูบเอ ไมโอ เอทานอล

ที่มา: www.thai-iod.com

Disclaimer : การเปิดเผยผลการสำรวจของสมาคมส่งเสริมสถาบันกรรมการบริษัทไทย (IOD) ในเรื่องการกำกับดูแลกิจการ (Corporate Governance) นี้ เป็นการดำเนินการตามนโยบายของสำนักงานคณะกรรมการกำกับหลักทรัพย์และตลาดหลักทรัพย์ โดยการสำรวจของ IOD เป็นการสำรวจและประเมินจากข้อมูลของบริษัทจดทะเบียนในตลาดหลักทรัพย์แห่งประเทศไทย และตลาดหลักทรัพย์ เอ็มเอไอ (MAI) ที่มีการเปิดเผยต่อสาธารณะ และเป็นข้อมูลสำหรับผู้ลงทุนทั่วไปสามารถเข้าถึงได้ ดังนั้น ผลสำรวจดังกล่าวจึงเป็นการนำเสนอในมุมมองของบุคคลภายนอก โดยไม่ได้เป็นการประเมินการปฏิบัติ และไม่ได้มีการใช้ข้อมูลภายในเพื่อการประเมิน ผลสำรวจดังกล่าวเป็นผลการสำรวจ ณ วันที่ปรากฏในรายงานการกำกับดูแลกิจการของบริษัทจดทะเบียนไทยเท่านั้น ดังนั้น ผลการสำรวจจึงอาจเปลี่ยนแปลงได้ภายหลังวันดังกล่าว หรือเมื่อข้อมูลที่เกี่ยวข้องมีการเปลี่ยนแปลง ทั้งนี้ บริษัทหลักทรัพย์ เคจีไอ (ประเทศไทย) จำกัด (มหาชน) มิได้ยืนยัน ตรวจสอบ หรือรับรองถึงความถูกต้องครบถ้วนของผลการสำรวจดังกล่าวแต่อย่างใด

“บริษัทหลักทรัพย์ เคจีไอ ประเทศไทย (จำกัด มหาชน” เป็นผู้จัดการการจัดจำหน่ายและรับประกัน การจำหน่ายหุ้นสามัญที่หุ้นของ บมจ. บิเจซี เฮฟวี่ อินดัสทรี (BJCHI), บมจ. นามุง เทอร์มินัล (NYT), บมจ. เอไอ เอนเนอร์จี (AIE) และ บริษัท เอส ที วี ไอ (SPVI) โดยการจัดทำเอกสารฉบับนี้เพื่อวัตถุประสงค์ในการนำเสนอข้อมูลและบทวิเคราะห์เท่านั้น การตัดสินใจลงทุนขึ้นกับดุลยพินิจของนักลงทุน ผู้ลงทุนควรพิจารณาข้อมูลเกี่ยวกับผู้จัดจำหน่ายหลักทรัพย์ก่อนที่จะมีการตัดสินใจลงทุน

บริษัทฯ ของคณะผู้บริหารบทความวิจัยที่เกี่ยวกับหลักทรัพย์ของบมจ.เอไอ เอนเนอร์จี (AIE) เนื่องจากบริษัทฯ ได้เข้าร่วมเป็นผู้จัดจำหน่ายหลักทรัพย์ และหลักทรัพย์ของ บมจ. เอเชียน อินซูเลเตอร์ (AI) ซึ่งเป็นบริษัทที่มีความเกี่ยวข้องกับหลักทรัพย์ AIE ที่บริษัทฯ รับจัดจำหน่ายเป็นการชั่วคราว ตั้งแต่วันที่ 2 ธ.ค.2566 เป็นต้นไปจนถึงวันปิดการเสนอขายหรือวันที่จัดหุ้นส่วนเกินได้ครบแล้วแต่กรณี

<https://www.kgiworld.co.th>

หมายเหตุ: 1. *บริษัทอาจเป็นผู้ถือครองใบสำคัญแสดงสิทธิในหุ้นสามัญที่หุ้นสามัญนี้ / 2. เป้าพื้นฐาน หมายถึง ราคาเป้าหมายเชิงพื้นฐาน (Forecasted 12M Target price) ที่อ้างอิงจากบทวิเคราะห์ที่ออกจากรายงานฉบับล่าสุดของฝ่ายวิจัย / 3. เป้า Consensus หมายถึง ค่าเฉลี่ยของราคาเป้าหมายเชิงพื้นฐานที่จัดทำโดย Bloomberg consensus หรือ IAA Consensus

Disclaimer

บริษัทหลักทรัพย์ เคจีไอ (ประเทศไทย) จำกัด (มหาชน) (“บริษัท”) มิได้ให้การรับรองใดๆ ถึงความถูกต้องและแท้จริงของข้อมูลในเอกสารนี้ (“ข้อมูล”) ดังนั้นไม่ว่าจะด้วยเหตุใดก็ตาม บริษัทฯ ไม่ขอรับผิดชอบต่อความเสียหายในรายได้ หรือผลประโยชน์ใดๆ ทั้งทางตรงและทางอ้อมที่เกิดขึ้นจากการใช้ ข้อมูล และข้อมูลนี้มิได้จัดทำขึ้นเพื่อการชักชวนหรือชี้แนะให้ซื้อขายหลักทรัพย์ใดๆ ทั้งนี้ข้อมูลถูกจัดทขึ้นจากแหล่งข้อมูลที่เป็นปัจจุบันและ บริษัทฯ สงวนสิทธิในการแก้ไขข้อความใดๆ ในเอกสารนี้โดยมิได้ออกกล่าวล่วงหน้า

รายงานผลการประเมินโครงการประเมินการพัฒนการต่อต้านการทุจริต (Anti-corruption Progress Indicator)

ระดับ 5: ขยายผลสู่ผู้ที่เกี่ยวข้อง (Extended)

ชื่อย่อ	ชื่อบริษัท	ชื่อย่อ	ชื่อบริษัท	ชื่อย่อ	ชื่อบริษัท
ADVANC	บริษัท แอดวานซ์ อินโฟร์ เซอร์วิส	GLOBAL	บริษัท สยามโกลบอลเฮาส์	QH	บริษัท ควอลิตี้เฮาส์
ANAN	บริษัท อนันดา ดีเวลลอปเม้นท์ จำกัด	GPSC	บริษัท โกลบอล เพาเวอร์ ซินเนอร์ยี จำกัด	RATCH	บริษัท ผลิตไฟฟ้าราชบุรีโฮลดิ้ง
BBL	ธนาคารกรุงเทพ	HMPRO	บริษัท โฮม โปรดักส์ เซ็นเตอร์	ROBINS	บริษัท ห้างสรรพสินค้าโรบินสัน
BCH	บริษัท บางกอก เซน ฮอสปิตอล จำกัด	IRPC	บริษัท ไออาร์พีซี	SCC	บริษัท ปูนซิเมนต์ไทย จำกัด
BDMS	บริษัท กรุงเทพดุสิตเวชการ จำกัด	KBANK	ธนาคารกรุงไทย	SIRI	บริษัท เอสเอสไอ
BIGC	บริษัท บีซี ซูเปอร์เซ็นเตอร์	KCE	บริษัท เคซีอี อีเล็คโทรนิคส์	SPALI	บริษัท สุภาลัย
CK	บริษัท ซี.การช่าง	KKP	ธนาคารเกียรตินาคิน	STEC	บริษัท ซี.ไอ.ไทย เอ็นจิเนียริงแอนด์คอนสตรัคชัน จำกัด
DCC	บริษัท โดนาสต์เซรามิก	KTB	ธนาคารกรุงไทย	TCAP	บริษัท ทูนอนชาด
DELTA	บริษัท เดลต้า อีเล็คโทรนิคส์ (ประเทศไทย)	LPH	บริษัท โรงพยาบาล ลาดพร้าว จำกัด	TISCO	บริษัท ทีเอสไอไฟแนนเชียลกรุ๊ป
DRT	บริษัท กระเบื้องเคลือบดินเผาเพชร	PACE	บริษัท เพช ดีเวลลอปเม้นท์ คอร์ปอเรชั่น	TMT	บริษัท คำเหล็กไทย
EGCO	บริษัท ผลิตไฟฟ้า	PTT	บริษัท ปตท.	TOP	บริษัท ไทยออยล์
GFPT	บริษัท จีเอฟพีที	PTTGC	บริษัท พีทีที โกลบอล เคมิคอล		

ระดับ 4: ได้รับการรับรอง (Certified)

ชื่อย่อ	ชื่อบริษัท	ชื่อย่อ	ชื่อบริษัท	ชื่อย่อ	ชื่อบริษัท
AAV	บริษัท เอเชีย เอวิชั่น	ERW	บริษัท ดี เยาวรัตน์ กรุ๊ป	SAPPE	บริษัท เซ็ปปี้ จำกัด
AP	บริษัท เอเชียเนชั่นเพอริออดี ดีเวลลอปเม้นท์	GLOW	บริษัท โกลว์ พลังงาน	SAWAD	บริษัท ศรีสวัสดิ์ พาวเวอร์ 1979 จำกัด
BA	บริษัท การบินกรุงเทพ จำกัด	GUNKUL	บริษัท กันกุลเอ็นจิเนียริง	SCB	ธนาคารไทยพาณิชย์
BANPU	บริษัท บ้านปู	ILINK	บริษัท อินเทอร์เน็ต คอร์ปอเรชั่น	SCN	บริษัท สแกน อินเตอร์ จำกัด
BCP	บริษัท บางจากปิโตรเลียม	KTC	บริษัท บัตรกรุงไทย	SEAFSCO	บริษัท ซีพีเอฟ
BH	บริษัท โรงพยาบาลบำรุงราษฎร์	LH	บริษัท แลนด์แอนด์เฮาส์	SVI	บริษัท เอสวีไอ
BJCHI	บริษัท บีเจซี เอพี อินดัสทรี จำกัด	LPN	บริษัท แอล.พี.เอ็น. ดีเวลลอปเม้นท์	TASCO	บริษัท ทีพีไอเอสพี
CBG	บริษัท คาบวาทกรุ๊ป จำกัด	MAKRO	บริษัท สยามแม็คโคร	TKN	บริษัท ทีเอ็นเคเอ็นไอ พิวเอชแอนด์ที จำกัด
CENDEL	บริษัท เซ็นทรัลเทรดดิ้ง	MALEE	บริษัท มาเลียมพราน	TMB	ธนาคารทหารไทย
CHG	บริษัท โรงพยาบาลจุฬารัตน์ จำกัด	MINT	บริษัท ไมเนอร์ อินเตอร์เนชั่นแนล	TRT	บริษัท ทีวีไทย
CKP	บริษัท ซีเค พาวเวอร์ จำกัด	MODERN	บริษัท โมเดิร์นฟู้ดกรุ๊ป	TRUE	บริษัท ทรู คอร์ปอเรชั่น
CPF	บริษัท เจริญโภคภัณฑ์อาหาร	NOK	บริษัท สายการบินนกแอร์ จำกัด	TVO	บริษัท ทีวีเอ็มพีซี
CPN	บริษัท เซ็นทรัลพัฒนา	PTTEP	บริษัท ปตท. สำรวจและผลิตปิโตรเลียม		
DTAC	บริษัท โทีที แอ็คเซียส คอมมูนิเคชั่น	PYLON	บริษัท ไพลอน		

ระดับ 3: มีมาตรการป้องกัน (Established)

ชื่อย่อ	ชื่อบริษัท	ชื่อย่อ	ชื่อบริษัท	ชื่อย่อ	ชื่อบริษัท
BEM	บริษัท ทางด่วนและรถไฟฟ้ากรุงเทพ จำกัด	MTLS	บริษัท เมืองไทย ลิสซิ่ง จำกัด	SPRC	บริษัท สดาร์ ปิโตรเลียม วีพีเอ็ม
CPALL	บริษัท ซีพี ออลล์	SCI	บริษัท เอสซีไอ ซิเมนต์ จำกัด		

ไม่เปิดเผยหรือไม่มีนโยบาย

ชื่อย่อ	ชื่อบริษัท	ชื่อย่อ	ชื่อบริษัท	ชื่อย่อ	ชื่อบริษัท
AOT	บริษัท ท่าอากาศยานไทย	BPP	บริษัท บ้านปู เพาเวอร์ จำกัด	FN	บริษัท เอฟเอ็น แฟคเตอร์ เอช/เอช จำกัด
BCPG	บริษัท บีซีพีจี จำกัด	BTS	บริษัท บีทีเอส กรุ๊ป โฮลดิ้งส์	TPCH	บริษัท ทีพีซี เพาเวอร์โฮลดิ้ง จำกัด

ที่มา: www.cgthailand.org

Disclaimer: การเปิดเผยผลการประเมินดัชนีชี้วัดความคืบหน้าการป้องกันความเสี่ยงต่อการทุจริตคอร์รัปชัน (Anti-Corruption Progress Indicators) ของบริษัทจดทะเบียนในตลาดหลักทรัพย์แห่งประเทศไทยที่จัดทำโดยสถาบันที่ เกี่ยวข้องซึ่งมีการเปิดเผยโดยสำนักงานคณะกรรมการกำกับหลักทรัพย์และตลาดหลักทรัพย์ เป็นการดำเนินการตามนโยบายและตามแผนพัฒนาความยั่งยืนสำหรับบริษัทจดทะเบียน โดยผลการประเมินดังกล่าว สถาบันที่เกี่ยวข้องอาจมี ข้อมูลที่ได้รับจากบริษัทจดทะเบียนที่บริษัทจดทะเบียนได้ระบุในแบบแสดงข้อมูลเพื่อการประเมิน Anti-Corruption ซึ่งได้อ้างอิงข้อมูลมาจากแบบแสดงรายการข้อมูลประจำปี (แบบ 56-1) รายงานประจำปี (แบบ 56-2) หรือในเอกสารและ หรือรายงานอื่นที่เกี่ยวข้องของบริษัทจดทะเบียนนั้น แล้วแต่กรณี ดังนั้น ผลการประเมินดังกล่าวจึงเป็นการประเมินในมุมมองของสถาบันที่เกี่ยวข้องซึ่งเป็นคนกลางภายนอก โดยมีได้เป็นการประเมินการปฏิบัติของบริษัทจดทะเบียนในตลาด หลักทรัพย์แห่งประเทศไทย และมีได้ใช้ข้อมูลภายในเพื่อการประเมิน

เนื่องจากผลการประเมินดังกล่าวเป็นเพียงผลการประเมิน ณ วันที่ปรากฏในผลการประเมินเท่านั้น ดังนั้น ผลการประเมินจึงอาจเปลี่ยนแปลงได้ภายหลังดังกล่าว หรือเมื่อข้อมูลที่เกี่ยวข้องมีการเปลี่ยนแปลง ทั้งนี้ บริษัทหลักทรัพย์ เคจีไอ (ประเทศไทย) จำกัด (มหาชน) มิได้ยืนยัน ตรวจสอบ หรือรับรองความถูกต้องครบถ้วนของผลการประเมินดังกล่าวแต่อย่างใด

<https://www.kgiworld.co.th>

หมายเหตุ: 1. *บริษัทอาจเป็นผู้ถือใบสำคัญแสดงสิทธิอนุพันธ์บนหลักทรัพย์นี้ / 2. เป้าพื้นฐาน หมายถึง ราคาเป้าหมายเชิงพื้นฐาน (Forecasted 12M Target price) ที่อ้างอิงจากบทวิเคราะห์ที่ปัจจัยพื้นฐานฉบับล่าสุดของฝ่ายวิจัย / 3. เป้า Consensus หมายถึง ค่าเฉลี่ย ของราคาเป้าหมายพื้นฐานที่จัดทำโดย Bloomberg consensus หรือ IAA Consensus

Disclaimer

บริษัทหลักทรัพย์ เคจีไอ (ประเทศไทย) จำกัด (มหาชน) ("บริษัท") มิได้ให้การรับรองใดๆ ถึงความถูกต้องและแท้จริงของข้อมูลในเอกสารนี้ ("ข้อมูล") ดังนั้นไม่ว่าจะด้วยเหตุใดก็ตาม บริษัทไม่ขอ รับผิดชอบต่อความเสียหายในรายได้ หรือผลประโยชน์ใดๆ ทั้งทางตรงและทางอ้อมที่เกิดขึ้นจากการใช้ ข้อมูล และข้อมูลนี้มิได้จัดทำขึ้นเพื่อการชักชวนหรือชี้แนะให้ซื้อขายหลักทรัพย์ใดๆ ทั้งนี้ข้อมูลถูก จัดทำขึ้นจากแหล่งข้อมูลที่เป็นปัจจุบันและ บริษัทสงวนสิทธิในการแก้ไขข้อความใดๆ ในเอกสารนี้โดยมิต้องออกกล่าวอ้างหน้า