

## Investment Strategy

- สรุปภาพรวมตลาด:
- S&P 500 +1.76% นำโดยหุ้นกลุ่มการเงิน +1.9% รับข่าวดีหลัง First Republic Bank ที่กำลังมีปัญหาดังได้รับเงินฝากรวม 3 หมื่นล้านดอลลาร์จากธนาคารขนาดใหญ่หลายแห่ง อาทิ JP Morgan Chase และ Morgan Stanley
- สหรัฐรายงานจำนวนผู้ยื่นสวัสดิการว่างงานสัปดาห์ที่ผ่านมามีระดับ 1.92 แสนราย ลดลงมากกว่าที่คาดไว้ที่ 2.05 แสนราย ซึ่งให้เห็นถึงความแข็งแกร่งของตลาดแรงงาน หนุนเฟดขึ้นดอกเบี้ยต่อ ประกอบกับความวุ่นวายในตลาดที่คลี่คลายลง ทำให้นักลงทุนกลับมาคาดการณ์การขึ้นดอกเบี้ยของเฟดที่ 25 bps จาก 50% เป็น 80%
- ECB เดินหน้าขึ้นดอกเบี้ย 50 bps โดยมองว่าเงินเฟ้ออาจคงในระดับสูงและนานกว่าคาด ระบุทราบถึงความตึงเครียดของตลาด พร้อมให้คำมั่นจะสนับสนุนสภาพคล่องหากจำเป็น ตลาดตอบรับ STOXX 600 ปรับตัวลงแตะระดับต่ำสุดในรอบ 10 สัปดาห์ ก่อนจะพลิกกลับเป็นบวกปิดที่ 1.2% จากความกังวล Credit Suisse ที่เบาบางลง หลังธนาคารได้รับเงินกู้ช่วยเหลือจาก SNB 5.4 หมื่นล้านดอลลาร์
- เมื่อวานนี้ดัชนี SET ปรับตัวลงเล็กน้อยปิดที่ 1,554.65 จุด หรือ -0.66% ผันผวนตามตลาดต่างประเทศจากปัจจัยภายนอก โดยเมื่อคืนนี้ในฝั่งสหรัฐดาวโจนส์ปิด +1.17%, S&P500 +1.76% และ Nasdaq +2.48% จากการคลายความกังวลต่อสถานการณ์กลุ่มธนาคาร นอกจากนั้นการที่นักลงทุนยังมีการคาดว่าเฟดจะชะลอการขึ้นดอกเบี้ยอยู่ที่ 0.25% และจะเริ่มปรับลดดอกเบี้ยในเดือน มิ.ย. ก็ช่วยหนุนตลาดได้อีกแรง วันนี้เรามองว่าตลาดหุ้นไทยมีแนวโน้มปรับตัวขึ้นได้ตามดัชนีตลาดหุ้นในภูมิภาคจากการคลายความกังวลในประเด็นต่างๆ ราคาน้ำมันดิบกลับมาปรับตัวขึ้นได้อีกครั้ง +1.10% ช่วยหนุนกลุ่มพลังงานได้ รวมถึงการเข้าใกล้ช่วงยุบสภาฯมากขึ้นก็คาดว่าจะทำให้นักลงทุนกลับมาให้ความสนใจกับปัจจัยภายในประเทศมากขึ้นได้ ซึ่งการประเมินมูลค่าหุ้นหลายตัวยังถูกอยู่จากการปรับตัวลงก่อนหน้านี้ เรายังมองตลาดในช่วงนี้เป็นโอกาสการทยอยสะสมที่ดี โดยวันนี้เราแนะนำ **BBL PTTEP AP GULF**

## Fundamental Stock

- **KTB** : ปรับสมดุลสินเชื่อเพื่อผลตอบแทนที่ดีขึ้น โดยเพิ่มการปล่อยสินเชื่อรายย่อย เราประมาณการ credit cost ที่ 112bp สำหรับปี FY23F ซึ่งยังคงสนับสนุนความสามารถในการทำกำไรของ KTB เราปรับเพิ่มคำแนะนำจากถือเป็นซื้อ โดยมีระดับราคาเป้าหมายที่ 18.80 บาท

## CGS-CIMB : ตัวเลขทางเศรษฐกิจที่ควรติดตาม

- 17 มี.ค. : สหรัฐประกาศตัวเลข Industrial Production MoM เดือน ก.พ. จากเดือนก่อนหน้าที่ 0.00%
- 21 มี.ค. : สหรัฐประกาศตัวเลข Existing Home Sales เดือน ก.พ. จากเดือนก่อนหน้าที่ 4 ล้านยูนิต
- 23 มี.ค. : การประชุมธนาคารกลางสหรัฐ (FED) คาดขึ้นอัตราดอกเบี้ยนโยบาย 0.25%
- 23 มี.ค. : ไทยประกาศตัวเลข Customs Exports YoY เดือน ก.พ. จากเดือนก่อนหน้าที่ -4.50%
- 27 มี.ค. : จีนประกาศตัวเลข Industrial Profits YoY เดือน ก.พ.
- 28 มี.ค. : สหรัฐประกาศตัวเลข Wholesale Inventories MoM เดือน ก.พ. จากเดือนก่อนหน้าที่ -0.40%

## Opportunity Days

- 17 มี.ค.: TPBI NCPA SELIC PYLON TK BCH UKEM D NSL MENA POLY L&E LALIN TGE
- 20 มี.ค.: MSC CIVIL WINMED XO PROEN BRR TKT MTI READY JDF ATP30 CHASE
- 21 มี.ค.: SUPER EGCO RPH TSE GLORY TM GVREIT
- 22 มี.ค.: BCPG WPH AIMIRT CHOW BYD AURA BTG
- 23 มี.ค.: SPCG SABUY TSR KJL SALEE HTC GRAMMY
- 24 มี.ค.: B-WORK LEO MICRO TKS SISB PLUS PDJ
- 27 มี.ค.: DDD SYNTEC NER WP NDR TQM TNITY
- 28 มี.ค.: TPS SEAFCO NNCL INET HPT TPAC ACE

## Market Summary

Market Data	Close	Chg	Chg (%)
SET Index	1,554.65	-10.35	-0.66%
High	1,558.67	-6.33	-0.40%
Low	1,538.10	-26.90	-1.72%
SET 50 Index	932.80	-5.18	-0.55%
SET 100 Index	2,092.09	-13.54	-0.64%
MAI Index	537.53	-7.04	-1.29%
Volume (m share)	21,133.54		
Value (Btmn)	69,665.73		
P/E (x)	18.60		
DOW JONES	32,246.55	371.98	1.17%
NASDAQ	11,717.28	283.23	2.48%
FTSE100	7,410.03	65.58	0.89%
JAPAN	27,010.61	-218.87	-0.80%
HONG KONG	19,203.91	-335.96	-1.72%
KOREA	2,377.91	-1.81	-0.08%
SINGAPORE	3,155.54	-17.38	-0.55%
MALAYSIA	1,391.60	-12.33	-0.88%
CHINA	3,226.89	-36.43	-1.12%
PHILIPPINES	6,404.91	-61.19	-0.95%
VIETNAM	1,047.40	-14.79	-1.39%
INDONESIA	6,565.73	-62.41	-0.94%
INDIA	57,634.84	78.94	0.14%
SET Daily Trading (THB m)	Buy	Sell	Net
Local Institutions	3,023.93	3,847.14	-823.21
Proprietary Trading	5,348.59	5,339.55	9.04
Foreign Investors	37,658.11	39,467.74	-1,809.63
Local Individuals	23,635.10	21,011.30	2,623.80
Bond Trading - Net (THB m)	Short-term (TTM<1Y)	Long-term (TTM>1Y)	Total
Asset Mgmt. Companies	33,097.07	-1,057.86	32,039.21
Domestic Companies	823.32	-89.40	733.92
Foreign Companies	-775.58	-1,431.13	-2,206.71
Total Trading Value	71,756.29	24,787.81	96,544.10
Fixed Income	Close	Chg	Chg (%)
U.S. Bond Yield - 10Y (%)	3.59	0.15	4.43%
Commodities			
WTI Crude (Nymex) (US\$/bbl)	68.44	0.14	0.20%
Brent Crude (US\$/bbl)	74.62	0.35	0.47%
Singapore GRM (US\$/bbl)	7.99	1.33	19.97%
Newcastle Coal Spot (US\$/ton)	174.00	-1.00	-0.57%
Gold Spot (Comex) (US\$/oz)	1920.36	-0.28	-0.01%
Baltic Dry Index	1560.00	-43.00	-2.68%
CURRENCY			
USD/THB	34.40	-0.22	-0.64%
USD/JPY	133.54	0.24	0.18%
EUR/USD	1.06	0.00	0.34%

Source : Aspen, Bloomberg, ThaiBMA, Datastream

## Technical Pick

**SET INDEX** : แนวรับ 1545-1555 แนวต้าน 1570 และ 1600

### SCC

แนวรับ : 318 และ 316  
แนวต้าน : 330 และ 332  
STOP LOSS ถ้าราคาหุ้นเปิดต่ำกว่า 315

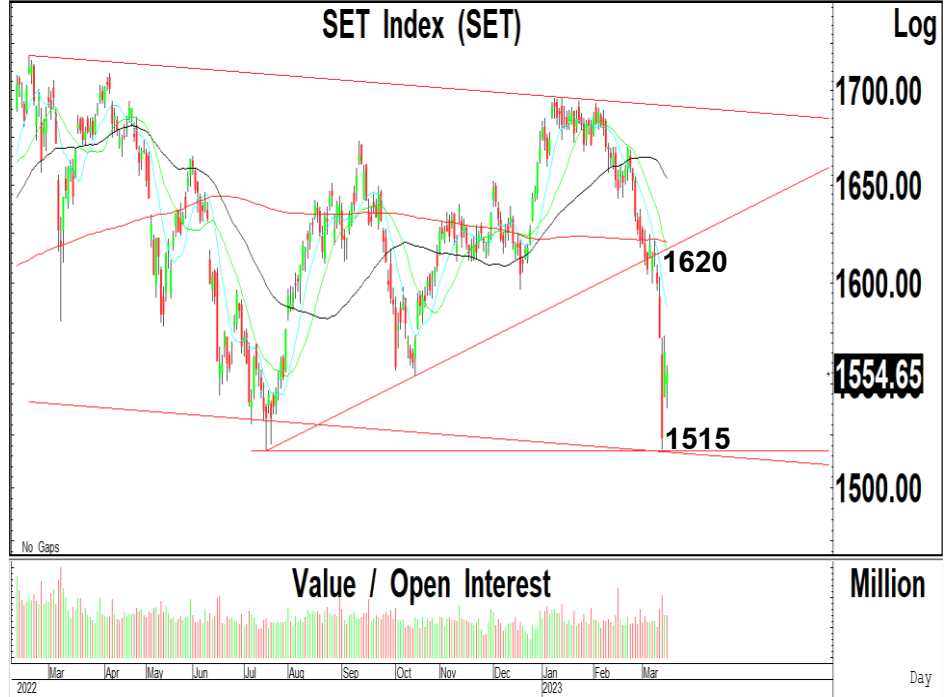
### JMT

แนวรับ : 43.75 และ 43.00  
แนวต้าน : 47.00 และ 48.00  
STOP LOSS ถ้าราคาหุ้นเปิดต่ำกว่า 42.00

## Technical highlights

**SET Index : แนวรับ 1545-1555 แนวต้าน 1570 และ 1600**

ทิศทางตลาด : SET Index ปิดที่ 1,554.65 จุด ลดลง 10.35 จุด มูลค่าการซื้อขาย 69,665 ล้านบาท ตลาดหุ้นไทยเมื่อวานปรับตัวลดลงไปทดสอบแนวรับที่ 1540 ก่อนที่จะฟื้นตัวกลับขึ้นไปปิดที่บริเวณ 1555 ซึ่งเราคาดว่า แนวโน้มหลักยังมีโอกาสฟื้นตัวต่อเนื่อง



**Daily:** เกิดสัญญาณฟื้นตัวทางเทคนิค หลังจากปรับตัวลดลงไปทดสอบแนวรับที่ 1540 ก่อนที่จะฟื้นตัวกลับขึ้นไปปิดที่บริเวณแนวรับ 1555 หลังจากปรับตัวเพิ่มขึ้นไปทดสอบแนวต้านที่ 1570 ซึ่งเราคาดว่า แนวโน้มหลักยังมีโอกาสปรับตัวเพิ่มขึ้นไปทดสอบแนวต้านที่ 1600 โดยมีแนวต้านสำคัญที่ 1620 บริเวณเส้นค่าเฉลี่ย 200 วันเป็นจังหวะในการขายทำกำไรในระยะสั้น ในขณะที่การถูกขายทำกำไรที่แนวต้าน 1570 จะมีแนวรับที่ 1545-1555 เป็นจังหวะในการเข้าซื้อ

**กลยุทธ์ :** SET Index มีโอกาสฟื้นตัวกลับขึ้นไปทดสอบแนวต้านที่ 1570 ถ้าสามารถทะลุผ่านขึ้นไปได้ จะมีโอกาสปรับตัวเพิ่มขึ้นไปทดสอบแนวต้านถัดไปที่ 1600 และ 1620 เป็นแนวต้านสำคัญ ในขณะที่การถูกขายทำกำไรที่แนวต้าน 1570 จะมีแนวรับที่ 1545-1555 เป็นจังหวะในการเข้าซื้อ

Most Active Value:		แนวรับ	แนวต้าน
PTTEP	ซื้อที่แนวรับ 135-136 แนวต้าน 145 และ 150	136 / 135	140 / 145
KBANK	แนวโน้มขึ้นทดสอบ 135 และ 138 แนวรับสำคัญ 125	129 / 128	135 / 138
SCB	แนวรับ 100 แนวต้าน 102 และ 103	100 / 99.00	102 / 103
BANPU	แนวโน้มลงทดสอบ 9.90 แนวต้าน 10.50	10.00 / 9.90	10.40 / 10.50
AOT	ขายที่แนวต้าน 71.00 และ 72.00 แนวรับ 68.00 และ 67.00	68.00 / 67.00	71.00 / 72.00
BBL	แนวรับ 148 แนวต้าน 153 และ 155	149 / 148	153 / 155
BDMS	แนวต้าน 28.25-28.50 แนวรับ 27.50 และ 27.00	27.50 / 27.00	28.25 / 28.50
PTT	ซื้อที่แนวรับ 29.50-29.75 แนวต้าน 31.50	29.75 / 29.50	31.00 / 31.50
CPALL	ซื้อที่แนวรับ 60.50 และ 60.00 แนวต้าน 62.50	60.50 / 60.00	62.00 / 62.50
ADVANC	สัญญาณฟื้นตัว แนวโน้มขึ้นทดสอบ 216-220 แนวรับ 200	205 / 204	210 / 216

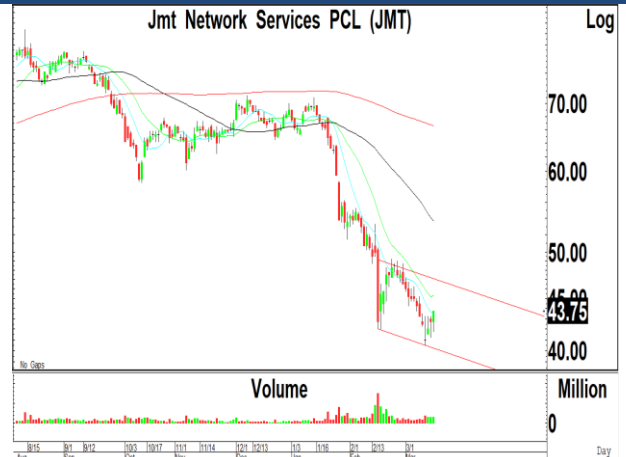
## The Siam Cement (SCC TB; THB 318.00) – ชื้อ

- แนวรับ : 318 และ 316
- แนวต้าน : 330 และ 332
- ราคาหุ้นปรับตัวลดลงไปทดสอบแนวรับของกรอบแนวโน้มขาลง เหนือจุดต่ำสุดเดิม หลังจากปรับตัวลดลงต่อเนื่องแต่ปริมาณการซื้อขายไม่สูงมาก แต่เราคาดว่า แนวโน้มของราคาหุ้นมีโอกาสฟื้นตัวในระยะสั้น
- MACD ปรับตัวลดลงต่ำกว่าเส้นค่าเฉลี่ยในแดนลบ เครื่องมือทางเทคนิคชี้วัดแนวโน้มลงเคลื่อนไหวเหนือแนวโน้มขึ้น RSI ปรับตัวลดลงต่ำกว่าระดับ 40
- แนะนำซื้อ SCC โดยมีแนวรับที่ 318 และ 316 เพื่อคาดหวังการปรับตัวเพิ่มขึ้นไปทดสอบแนวต้านที่ 330 และ 332 เป็นจุดขายทำกำไร
- STOP LOSS ถ้าราคาหุ้นปิดต่ำกว่า 315



## Jmt Network Services (JMT TB; THB 43.75) – ชื้อ

- แนวรับ : 43.75 และ 43.00
- แนวต้าน : 47.00 และ 48.00
- ราคาหุ้นปรับตัวเพิ่มขึ้นเกิดสัญญาณฟื้นตัวทางเทคนิค พร้อมด้วยปริมาณการซื้อขายที่เพิ่มสูงขึ้น หลังจากปรับตัวลดลงทำจุดต่ำสุดใหม่แต่ปริมาณการซื้อขายค่อนข้างเบาบาง ทำให้แนวโน้มในระยะสั้นมีโอกาสฟื้นตัวต่อเนื่อง
- MACD ปรับตัวเพิ่มขึ้นเหนือเส้นค่าเฉลี่ยในแดนลบ เครื่องมือทางเทคนิคชี้วัดแนวโน้มลงเคลื่อนไหวเหนือแนวโน้มขึ้น RSI ปรับตัวเพิ่มขึ้นเข้าใกล้ระดับ 40
- แนะนำซื้อ JMT โดยมีแนวรับที่ 43.75 และ 43.00 เพื่อคาดหวังการปรับตัวเพิ่มขึ้นไปทดสอบแนวต้านที่ 47.00 และ 48.00 เป็นจุดขายทำกำไร
- STOP LOSS ถ้าราคาหุ้นปิดต่ำกว่า 42.00



Trading Pick Follow up:		แนวรับ	แนวต้าน
PTTEP	ซื้อที่แนวรับ 135-136 แนวโน้มขึ้นทดสอบ 145 และ 150 แนวรับสำคัญ 133	136 / 135	140 / 145
KTC	แนวโน้มขึ้นทดสอบ 56.00 และ 58.00 แนวรับสำคัญ 51.00	53.50 / 53.00	56.00 / 58.00
INTUCH	แนวโน้มขึ้นทดสอบ 74.00 และ 75.50 แนวรับสำคัญ 69.50	72.00 / 71.00	74.00 / 75.50
TLI	แนวโน้มขึ้นทดสอบ 13.00 และ 13.30 แนวรับสำคัญ 12.00	12.20 / 12.00	13.00 / 13.30
ICHI	แนวโน้มขึ้นทดสอบ 14.00 และ 15.00 แนวรับสำคัญ 12.50	13.00 / 12.50	14.00 / 15.00
BAM	แนวโน้มขึ้นทดสอบ 14.20 และ 14.50 แนวรับสำคัญ 12.90	13.20 / 12.90	14.20 / 14.50
TCAP	แนวโน้มขึ้นทดสอบ 46.00 และ 47.00 แนวรับสำคัญ 42.50	43.50 / 42.50	46.00 / 47.00
TRUE	ขายที่แนวต้าน 8.00 และ 8.30 แนวรับ 7.70	7.75 / 7.70	8.00 / 8.30

## Thailand Derivative Market

### SET50 Index Futures

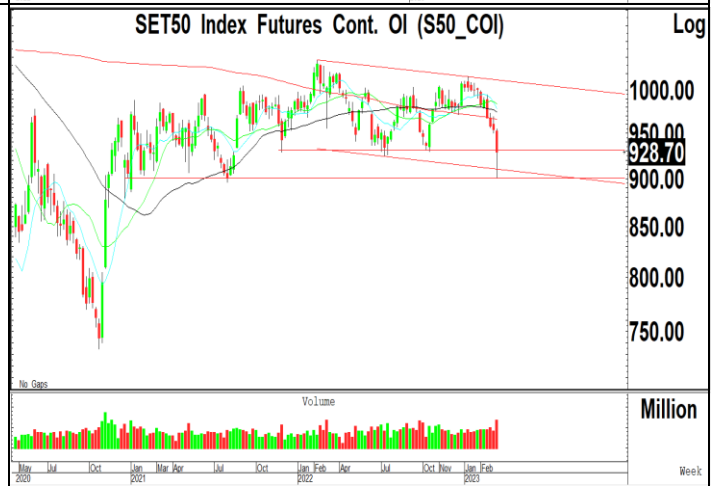
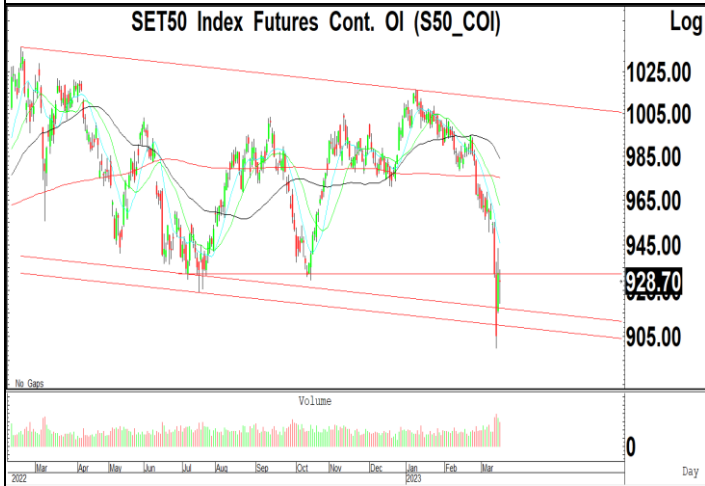
S50H23:928.70 ปรับตัวเพิ่มขึ้นกลับขึ้นไปทดสอบแนวต้านที่ 930 หลังจากปรับตัวลดลงไปทดสอบแนวรับที่ 920 ซึ่งเราคาดว่า การปรับตัวเพิ่มขึ้นทะลุผ่านแนวต้านที่ 930-932 ขึ้นไป จะเป็นสัญญาณฟื้นตัวทางเทคนิคไปทดสอบแนวต้านที่ 955-960 ในขณะที่การปรับฐานในระยะสั้นจะมีแนวรับที่ 925 และ 920 เป็นจังหวะ Open Long โดยมีแนวรับสำคัญที่ 915

แนวรับ : 925 และ 920

แนวต้าน : 932 และ 940

คำแนะนำ: เราแนะนำให้ Open Long ใน S50H23 ถ้าปรับตัวเพิ่มขึ้นเหนือระดับ 932 ขึ้นไป เพื่อคาดหวังการปรับตัวเพิ่มขึ้นไปทดสอบ 940 และ 955

**STOP LOSS** สถานะ Long ถ้า S50H23 ปรับตัวลดลงต่ำกว่า 915



## Thailand Derivative Market

**Spot Gold:1919** สัญญาฟิวเจอร์สทองคำปรับตัวเพิ่มขึ้นไปทดสอบแนวต้านที่ 1940 ก่อนที่จะปรับตัวลดลงมาสร้างฐานที่บริเวณ 1920 ซึ่งเราคาดว่า การปรับตัวลดลงไปเคลื่อนไหวต่ำกว่า 1920 จะมีโอกาสปรับตัวลดลงต่อเนื่องไปทดสอบแนวรับถัดไปที่ 1900 และมีโอกาสปรับตัวลดลงไปทดสอบแนวรับถัดไปที่ 1860 ในขณะที่ค่าเงินบาทยังมีโอกาสปรับตัวลดลงไปทดสอบแนวรับที่ 34.00 และมีแนวต้านที่ 35.00

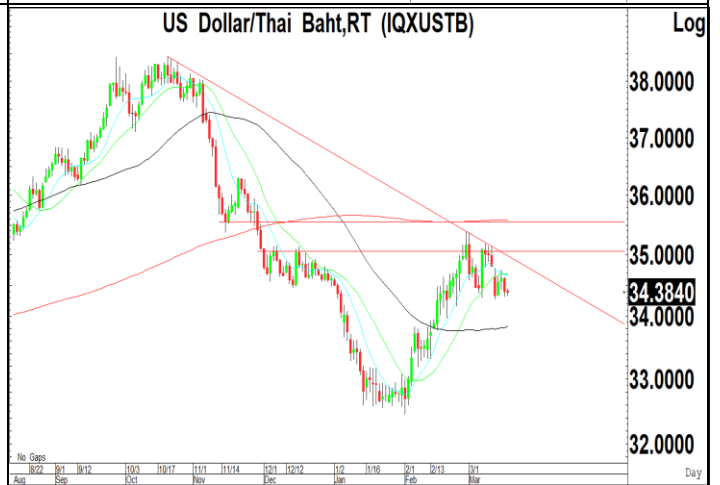
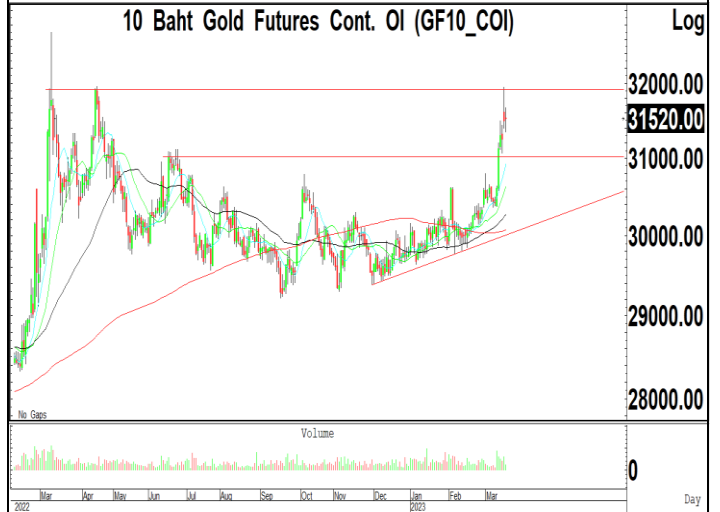
แนวรับ : 1900 และ 1860

แนวต้าน : 1920 และ 1930

**คำแนะนำ:** เราแนะนำให้ Open Short ใน GOH23 ที่แนวต้าน 1920 หรือถ้าปรับตัวลดลงต่ำกว่า 1900 ลงไป แนวรับถัดไป 1860 และ 1840

**STOP LOSS** สถานะ Short ถ้า GOH23 ปรับตัวเพิ่มขึ้นเหนือ 1940

**GF10J23** แนวรับ 31200 และมีแนวต้าน 31800



## Thailand Derivative Market

### GPSCM23

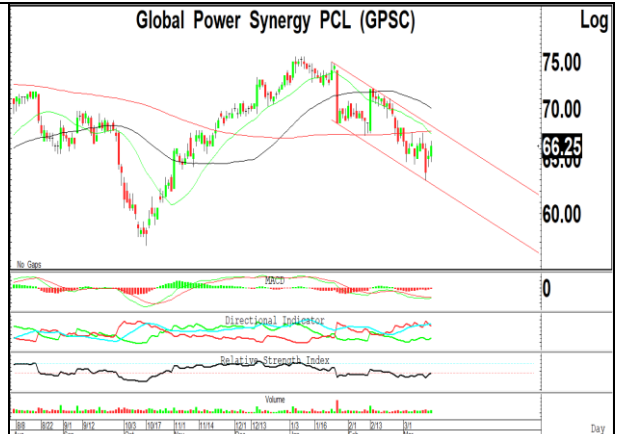
ราคาหุ้นปรับตัวเพิ่มขึ้นเกิดสัญญาณฟื้นตัวทางเทคนิคเหนือแนวรับของกรอบแนวโน้มขาลงที่ 63.00 หลังจากปรับตัวลดลงไปเคลื่อนไหวต่ำกว่าเส้นค่าเฉลี่ย 200 วันที่ 68.00 แต่เราคาดว่า แนวโน้มของราคาหุ้นยังมีโอกาสฟื้นตัวกลับขึ้นไปทดสอบแนวต้านที่ 68.00 จึงแนะนำให้ Open Long ที่แนวรับ 65.00 และ 64.00

แนวรับ : 65.00 และ 64.00

แนวต้าน : 68.00 และ 70.00

คำแนะนำ: เราแนะนำให้ Open Long ใน GPSCM23 ที่แนวรับ 65.00 เพื่อคาดหวังการปรับตัวเพิ่มขึ้นไปทดสอบแนวต้านที่ 68.00

**STOP LOSS** สถานะ Long ถ้า GPSCM23 ปรับตัวลดลงต่ำกว่า 63.00



### KTCM23

ราคาหุ้นปรับตัวลดลงไปทดสอบแนวรับของกรอบแนวโน้มขาลงที่บริเวณ 53.00 หลังจากปรับตัวลดลงไปเคลื่อนไหวต่ำกว่าเส้นค่าเฉลี่ย 200 วันที่ 58.00 แต่เราคาดว่า การปรับตัวลดลงไปทดสอบแนวรับที่ 53.00 น่าจะมีโอกาสฟื้นตัวกลับขึ้นไป โดยมีแนวต้านที่ 56.00 และ 58.00 เป็นแนวต้านสำคัญ แต่มีแนวรับสำคัญที่ 51.00

แนวรับ : 53.50 และ 52.50

แนวต้าน : 56.00 และ 58.00

คำแนะนำ: เราแนะนำให้ Open Long ใน KTCM23 ที่แนวรับ 53.50 เพื่อคาดหวังการปรับตัวเพิ่มขึ้นไปทดสอบแนวต้านที่ 56.00 และ 58.00

**STOP LOSS** สถานะ Long ถ้า KTCM23 ปรับตัวลดลงต่ำกว่า 51.00



### PTTEPM23

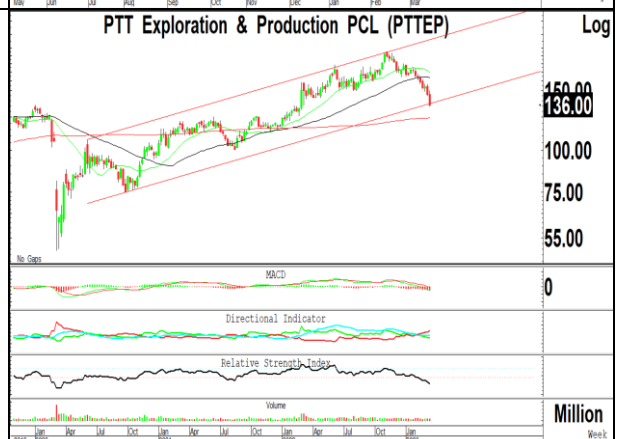
ราคาหุ้นปรับตัวลดลงเกิดสัญญาณขายทางเทคนิคลงไปทดสอบแนวรับของกรอบแนวโน้มขาขึ้นที่ 136 หลังจากปรับตัวลดลงไปเคลื่อนไหวต่ำกว่าระดับ 164-165 แต่เราคาดว่า แนวโน้มของราคาหุ้นยังมีโอกาสฟื้นตัวเหนือแนวรับของกรอบแนวโน้มขาขึ้น โดยมีแนวต้านที่ 145 และ 150 โดยมีแนวรับสำคัญที่ 133

แนวรับ : 136 และ 135

แนวต้าน : 145 และ 150

คำแนะนำ: เราแนะนำให้ Open Long ใน PTTEPM23 ที่แนวรับ 136 เพื่อคาดหวังการปรับตัวเพิ่มขึ้นไปทดสอบแนวต้านที่ 145 และ 150

**STOP LOSS** สถานะ Long ถ้า PTTEPM23 ปรับตัวลดลงต่ำกว่า 133



## ข่าวเด่นรอบวัน

<b>TQR-TQM</b>	TQR ผนึก TQM พัฒนาโปรดัคต์รุกไซเบอร์-ESG TQR จับมือ TQM ลุยพัฒนาโปรดัคต์ประกันภัยต่อรูปแบบใหม่ เจาะกลุ่มท่องเที่ยว ที่อยู่อาศัย และสุขภาพ รับเมกะเทรนด์ พร้อมรุกตลาดประกันภัยต่อไซเบอร์ - ESG - EV ดันผลงานปี 2566 โต 10% ทำออลไทม์ไฮต่อเนื่อง-ทันหุ้น
<b>SABUY-SVT</b>	SABUY คุยสหพัฒน์ มีบิ๊กเนมร่วมปั้น SVT จับตา SABUY คุยสหพัฒน์ เมษายนนี้ หลังโผล่ถือหุ้น SVT สัดส่วน 4.74% "ชูเกียรติ" ชี้เป็นการส่งเสริมอีโคซิสเต็มขนาดใหญ่ จากจำนวนพนักงาน และลูกค้าที่มีมหาศาล แยมมีบิ๊กเนมร่วมธุรกิจกับ SVT ด้วย ด้าน "พิศณุ โชควัฒนา" ยินดีหาจุดร่วมพัฒนาธุรกิจ ชี้จุดแข็งรีเฟอริช คลังสินค้า ช่วยลดต้นทุนได้ -ทันหุ้น
<b>OR</b>	OR ขายดีมาร์จิ้นเพิ่ม ดีมานด์น้ำมันสดใส OR เผยผลงาน Q1/2566 ดีกว่า Q4/2565 ทั้งवलุ่มและมาร์จิ้น ทั้งปีเติบโตดีจากเศรษฐกิจ-ท่องเที่ยว การบริโภคฟื้นตัว มองราคาน้ำมันดิบดูไบ เฉลี่ยปีนี้จะอยู่ที่ระดับ 80-87 ดอลลาร์ต่อบาร์เรล เดินหน้าขยายลงทุนตามแผน 1.01 แสนล้านบาท ปีนี้ใช้เงิน 3.12 หมื่นล้านบาท -ทันหุ้น
<b>M</b>	M ปรับราคารักษามาร์จิ้น ลุยขยาย 27 สาขาต้นยอด M ตั้งเป้ารายได้โตราว 15% ลุยขยายสาขาทุกแบรนด์อาหารรวม 27 สาขาทั่วประเทศ หนุนยอดขายต่อสาขาโตต่อเนื่อง พร้อมปรับราคารักษามาร์จิ้นท่ามกลางต้นทุนวัตถุดิบอาหารที่แรงตัว -ทันหุ้น
<b>AURA</b>	AURA โยกลงทุนทอง รับเต็มราคาทะยาน AURA รับอานิสงส์ราคาทองคำทะยาน หลังตลาดผันผวนคนแห่โยกลงทุน หนุนดีมานด์ทะลัก พร้อมปักหมุดปีนี้ ยอดขายทะยาน 10% จากปีก่อน แถมเดินหน้าโมเดล "ทองมาเงินไป" หนุนมาร์จิ้นพุ่ง -ทันหุ้น
<b>CPN</b>	CPN อัดงบ 400 ล้านบ.จัดแคมเปญรับทรัพย์ ชูสงกรานต์เงินสะพัด CPN คิวักงบการตลาดกว่า 400 ล้านบาท จัดแคมเปญ Summer & Songkran Festival เตรียมรับ Tourism's Big Wave ในช่วงหน้าร้อนที่ถือเป็นช่วงไฮซีซั่นของการท่องเที่ยว พร้อมดันสงกรานต์ปีใหม่ไทย เป็นหนึ่งใน World's Best Festivals คาดเงินสะพัดไตรมาส 2/2566 ไม่ต่ำกว่า 2,000 ล้านบาท -ทันหุ้น
<b>ITTHI</b>	ITTHI ปิดจองไอพีโอจนลุย ลั่นระฆังเทรด 22 มี.ค.นี้ ITTHI ฮอต! กระแสตอบรับจากนักลงทุนล้นหลาม จองซื้อหุ้นไอพีโอเกลี้ยง มั่นใจในพื้นฐานแกร่ง พร้อมลงกระดานเอ็ม เอ ไอ ในวันที่ 22 มีนาคมนี้ ด้านผู้บริหารชี้หลังเข้าเทรดเสริมฐานทุน เดินหน้าขยายการลงทุนใหม่-ทันหุ้น

## ข่าวเด่นรอบวัน

<b>THG</b>	THG ลุยเฮลท์เทคต่อยอด ดิจิทัลทรานซิชันรายได้อัตโนมัติ THG วางหมากปี 2566 รายได้อัตโนมัติต่ำกว่า 10% จากปี 2565 ที่มีรายได้ 1.15 หมื่นล้านบาท รับผู้ใช้บริการขยายตัว พร้อมซุ่มดีล M&A โรงพยาบาลทั้งใน-นอก เปิดช่องรับทรัพย์สินเพิ่ม คาดชัดเจนภายในปีนี้ แกรมค้ำกับ 4.7 พันล้านบาท รีโนเวตโรงพยาบาล-ขยายเตียงเพิ่ม ลุย "ดิจิทัลเฮลท์เทค" ในอีก 3 ปีจากนี้ ปูทางไทยเงินระยะยาว –ทันหุ้น
<b>BCP</b>	BCP ปรับมูลค่าซื้อ ESSO อัตรากำไร 9.18 บาทต่อหุ้น BCP ปรับประมาณการซื้อกิจการ ESSO เป็น 20,956 ล้านบาท หรือ 9.18 บาทต่อหุ้น หลังการประกาศงบปี 2565 และมีการจ่ายเงินปันผลเพิ่มเติม ด้าน IFA ชี้กลไกการปรับราคาเหมาะสม และอยู่ในช่วงที่ประเมินไว้ ก่อนเคาะราคาสุดท้าย –ทันหุ้น
<b>EKH</b>	EKH บั้มผลงานปี 2566 โต 10% รุกขยายธุรกิจ EKH เปิดแผนปี 2566 เดินหน้าขยายการลงทุนด้านสุขภาพเติมพิกัด เพื่อสร้างมูลค่าเพิ่มให้กับบริษัท และรองรับการเข้าใช้บริการของประชาชนได้ทั่วถึง พร้อมตอกย้ำเป้าหมายรายได้ปี 2566 เติบโตไม่ต่ำกว่า 10% –ทันหุ้น
<b>BPP</b>	BPP ปักธงผลงานทำนิวไฮ เร่งดีลบีเอ็มกำลังผลิตไฟฟ้า BPP จับตามผลงานปี 2566 รายได้ทำนิวไฮ หลังซุ่มทำดีลใหม่จำนวนมาก คาดครึ่งแรกปีนี้ได้ข้อสรุปอย่างน้อย 1 โครงการ วางเป้าปี 2566 กวาดกำลังผลิตไฟฟ้าเพิ่มอีก 1 พันเมกะวัตต์ แยมยังมีโรงไฟฟ้าพร้อม COD ปีนี้อีก 2-3 โครงการ อดฉัดงบ 3 ปี (2566-2568) กว่า 500-700 ล้านดอลลาร์สหรัฐ –ทันหุ้น
<b>ZEN</b>	ZEN อัปเดตงบ 450 ล.อัตรากำไร เปิดสาขาใหม่รับดีมานด์ ZEN วางเป้ารายได้ปี 2566 ไว้ที่แตะระดับ 4.5 พันล้านบาท เพิ่มขึ้น 30% จากปีก่อน วางแผนเปิดสาขาร้านอาหารใหม่มากกว่า 85-90 สาขา จากปีก่อนที่ 45 สาขา อัปเดตงบ 450 ล้านบาท รองรับการค้าขายธุรกิจ โชว์ผลงานไตรมาสแรกปี 2566 พุ่ง หลังเปิดประเทศและต่างชาติกลับมาท่องเที่ยวไทยมากขึ้น –ทันหุ้น
<b>BAFS</b>	BAFS ลุ้นเที่ยวบินเหมาลำเข้า ตั้งงบ 1.5 พันล.ลงทุนโปรเจกต์ BAFS ลุ้นตั้งแต่ไตรมาส 2/2566 เที่ยวบินเช่าเหมาลำเพิ่มขึ้นหนุนปริมาณการเติมน้ำมันอากาศยานสูงกว่าประมาณการทั้งปีที่ 4.2 พันล้านลิตร หลังจีนกลับมาอนุมัติวีซ่าให้นักท่องเที่ยวต่างชาติที่ต้องการเดินทางเข้าจีนเต็มรูปแบบ ตั้งแต่ 15 มีนาคม ที่ผ่านมา เผยเชื่อมท่อส่งน้ำมัน กับ THAPPLINE ชัดเจนปีนี้ กางงบ 1.5 พันล้านบาท เตรียมลงทุนหลายโครงการ –ทันหุ้น
<b>UAC</b>	UAC ลั่นปี 66 อีพิทดาโต 20% ค้ำ 200 ล.ต่อยอดรับทรัพย์สิน UAC ตั้งเป้าปี 2566 อีพิทดาทะยาน 20% จากปีก่อน รับพอร์ตธุรกิจโตต่อเนื่อง ผู้บริหาร "อลิสสา ชีวะเกตุ" โสเกียร์ เดินหน้าค้ำงบลงทุนราว 200 ล้านบาท บันโครงการ RDF ในสปป.ลาว-โครงการสัมปทานปิโตรเลียม อัญญาเงินเพิ่ม –ทันหุ้น



## NVDR Trading

ประจำวัน 16 มีนาคม 2566

NVDR TOP Value		NVDR TOP Value	
Top 25 NVDR Net Buy		Top 25 NVDR Net Sell	
1. AOT	315,949,667	1. SCB	-591,162,383
2. CPALL	219,136,305	2. BANPU	-226,868,545
3. EA	137,121,857	3. ADVANC	-157,219,391
4. KTC	79,506,625	4. KBANK	-156,347,017
5. WHA	66,622,412	5. PTTEP	-149,193,499
6. GUNKUL	66,286,182	6. DELTA	-128,526,836
7. OSP	65,330,050	7. PTTGC	-124,881,911
8. BDMS	63,786,467	8. MINT	-100,795,786
9. SCGP	61,263,343	9. PTT	-97,168,170
10. BEM	57,460,546	10. BH	-85,452,900
11. GULF	57,381,925	11. SIRI	-70,667,793
12. BBL	56,063,200	12. RCL	-67,596,623
13. JMART	54,124,418	13. KTB	-65,383,817
14. TKN	40,733,506	14. STA	-58,494,510
15. OR	38,790,797	15. BCP	-57,145,288
16. CBG	32,543,325	16. BCH	-54,784,060
17. TISCO	32,107,588	17. INTUCH	-44,810,950
18. TIDLOR	31,742,899	18. CPN	-42,181,728
19. BWG	29,357,998	19. RATCH	-40,501,725
20. HANA	28,796,750	20. SPRC	-39,551,056
21. TASC0	28,735,340	21. TOP	-39,077,540
22. SCC	22,227,646	22. GPSC	-37,523,400
23. BTG	21,595,850	23. CRC	-35,705,616
24. AURA	17,705,898	24. COM7	-31,205,825
25. AWC	12,991,614	25. SPALI	-30,411,020

NVDR TOP Volume		NVDR TOP Volume	
Top 25 NVDR Net Buy		Top 25 NVDR Net Sell	
1. BWG	33,898,500	1. SIRI	-41,899,706
2. GUNKUL	17,900,955	2. BANPU	-22,526,537
3. WHA	16,682,800	3. TTB	-12,216,232
4. NEWS	12,437,500	4. MENA	-8,670,408
5. TRC	7,216,000	5. SCB	-5,980,888
6. BEM	6,502,399	6. CHG	-5,333,995
7. PSG	5,048,809	7. SGC	-4,924,869
8. QH	4,756,424	8. KTB	-4,000,909
9. AOT	4,498,711	9. SPRC	-3,870,680
10. SUPER	4,290,600	10. TEGH	-3,642,100
11. TKN	4,085,495	11. WAVE	-3,315,700
12. CPALL	3,618,180	12. PTT	-3,251,955
13. B	3,495,000	13. MINT	-3,185,531
14. TAKUNI	2,756,500	14. NUSA	-2,939,998
15. UREKA	2,729,600	15. KAMART	-2,908,556
16. IRPC	2,728,468	16. STA	-2,831,084
17. JMART	2,467,108	17. PTTGC	-2,825,769
18. AWC	2,403,839	18. BCH	-2,779,954
19. CGD	2,338,000	19. LH	-2,710,786
20. BDMS	2,263,906	20. TTA	-2,665,900
21. XPG	2,237,400	21. RCL	-2,459,699
22. OSP	2,085,300	22. NER	-2,067,000
23. OR	1,957,024	23. BLAND	-2,061,300
24. EA	1,854,416	24. JAS	-1,977,001
25. AAI	1,652,100	25. TLI	-1,958,988

ยอดสะสม 5 วันย้อนหลัง 10 มีนาคม - 16 มีนาคม 2566

NVDR TOP Value		NVDR TOP Value	
Top 25 NVDR Net Buy		Top 25 NVDR Net Sell	
1. AOT	918,757,462	1. DELTA	-1,634,616,836
2. CPALL	627,862,855	2. SCB	-1,549,529,362
3. BEM	541,232,007	3. KBANK	-1,502,179,337
4. MAKRO	442,474,782	4. PTT	-1,257,901,416
5. JMART	420,429,644	5. CPN	-719,512,930
6. TASC0	418,570,701	6. MINT	-702,374,651
7. SAWAD	393,868,459	7. CRC	-601,084,580
8. ADVANC	347,795,199	8. BANPU	-594,046,369
9. COM7	315,937,138	9. TISCO	-526,195,801
10. ITC	231,395,269	10. SCC	-480,441,188
11. GLOBAL	203,264,885	11. KTB	-464,057,079
12. PTTEP	194,756,174	12. GULF	-408,780,508
13. CBG	190,666,177	13. HMPRO	-378,029,737
14. KKP	141,028,096	14. PTTGC	-368,846,092
15. BTS	135,676,939	15. TCAP	-304,525,430
16. EA	130,166,517	16. BGRIM	-271,754,750
17. JMT	129,665,431	17. CPF	-257,178,450
18. SCGP	101,189,901	18. LH	-232,409,888
19. GUNKUL	97,274,616	19. BLA	-223,740,873
20. THCOM	86,186,387	20. TOP	-220,081,442
21. PSL	79,870,898	21. RCL	-214,257,418
22. TTB	72,083,311	22. INTUCH	-210,014,540
23. PSG	71,287,435	23. GPSC	-198,896,525
24. BTG	70,458,364	24. AH	-188,616,062
25. SINGER	66,303,106	25. BCP	-179,977,268

NVDR TOP Volume		NVDR TOP Volume	
Top 25 NVDR Net Buy		Top 25 NVDR Net Sell	
1. SUPER	65,269,400	1. SIRI	-88,438,494
2. PSG	64,838,629	2. BANPU	-57,191,693
3. BEM	61,448,488	3. PTT	-41,780,606
4. BWG	51,747,700	4. CHG	-32,558,495
5. TTB	51,544,100	5. TRITN	-31,060,999
6. GUNKUL	27,665,690	6. KTB	-27,742,386
7. XPG	27,094,101	7. HMPRO	-26,866,216
8. TASC0	20,822,139	8. SDC	-26,092,993
9. BTS	20,673,783	9. LH	-24,650,308
10. JMART	18,438,640	10. MINT	-22,017,632
11. AOT	13,338,990	11. PPPM	-20,939,800
12. NEWS	12,552,512	12. AAV	-19,213,010
13. MAKRO	11,357,964	13. ESSO	-17,921,201
14. CGH	11,096,800	14. TWZ	-16,445,098
15. GLOBAL	10,330,882	15. SCB	-15,549,274
16. B	10,269,310	16. CRC	-14,129,558
17. CPALL	10,164,404	17. IRPC	-12,855,243
18. COM7	10,010,577	18. CPF	-12,159,579
19. RABBIT	9,721,000	19. KBANK	-11,245,466
20. VIBHA	8,641,800	20. CPN	-11,027,859
21. ITC	8,238,227	21. JAS	-10,715,663
22. SAWAD	7,937,028	22. AWC	-10,484,192
23. BLAND	6,769,400	23. ERW	-10,452,061
24. THCOM	6,240,792	24. AQ	-10,125,600
25. QH	5,882,213	25. AGE	-8,989,004

## ข้อมูลแบบรายงานการเปลี่ยนแปลงการถือหลักทรัพย์ของผู้บริหาร (แบบ 59) Change by Management

Date of report 16 March, 2023 Source : ก.ล.ต. (SEC)

ชื่อบริษัท	ชื่อผู้บริหาร	วิธีการได้มา/จำหน่าย	ประเภทหลักทรัพย์	วันที่ได้มา/จำหน่าย	จำนวน	ราคา
AAI	ร้อยเอก สุทธิรัตน์ หัดดวงษ์	ซื้อ	หุ้นสามัญ	14/03/2566	200,000	6.30
AH	นาง วชิรา ณ ระนอง	ซื้อ	หุ้นสามัญ	14/03/2566	12,000	26.15
BDMS	นางสาว ปราภรณ์ ปราสาททองโอสถ	ซื้อ	หุ้นสามัญ	15/03/2566	1,415,000	28.00
BGT	นางสาว วรัชฎา ฐาปนสกุลวงศ์	ซื้อ	หุ้นสามัญ	15/03/2566	20,000	1.03
BTG	นางสาว ปิยาภรณ์ แต่ไพสิฐพงษ์	ซื้อ	หุ้นสามัญ	15/03/2566	10,000	28.25
CCET	นาย เว่ย จ้าว หวัง	ซื้อ	หุ้นสามัญ	15/03/2566	10,600	2.22
CHASE	นาย ประชา ชัยสุวรรณ	ซื้อ	หุ้นสามัญ	08/03/2566	8,800	2.82
CHASE	นาย ประชา ชัยสุวรรณ	ซื้อ	หุ้นสามัญ	13/03/2566	1,500,000	2.81
CIG	นาย วุฒิกร ตริวิทย์านนท์	ซื้อ	หุ้นสามัญ	16/03/2566	240,000	0.50
CIG	นาย ทวีศักดิ์ หวังก่อเกียรติ	ซื้อ	หุ้นสามัญ	14/03/2566	2,500,000	0.50
COMAN	นาย วสวรรณ ประเสริฐศิลป์	ซื้อ	หุ้นสามัญ	15/03/2566	74,900	4.94
CPALL	นาย วิเศษ วิศิษฏ์วิญญู	ซื้อ	หุ้นสามัญ	15/03/2566	40,000	60.80
CPALL	นาย วิเศษ วิศิษฏ์วิญญู	ซื้อ	หุ้นสามัญ	14/03/2566	20,000	60.50
CPALL	นาย วิเศษ วิศิษฏ์วิญญู	ซื้อ	หุ้นสามัญ	14/03/2566	10,000	60.50
CPALL	นาย วิเศษ วิศิษฏ์วิญญู	ซื้อ	หุ้นสามัญ	15/03/2566	3,000	61.00
CPNREIT	นางสาว ปัทมิกา พงศ์สุรย์มาส	ซื้อ	หน่วยทรัสต์	15/03/2566	1,000	12.00
CPNREIT	นางสาว ปัทมิกา พงศ์สุรย์มาส	ซื้อ	หน่วยทรัสต์	13/03/2566	3,000	12.80
CPNREIT	นางสาว ปัทมิกา พงศ์สุรย์มาส	ซื้อ	หน่วยทรัสต์	15/03/2566	1,000	12.10
EA	นาย สุธรรม สงศิริ	ซื้อ	หุ้นสามัญ	15/03/2566	25,000	73.50
EKH	นาย กรวิชัย เลิศอัศวรัตน์	ซื้อ	หุ้นสามัญ	15/03/2566	10,000	8.00
GULF	นาย สารัชต์ รัตนาวะดี	ซื้อ	หุ้นสามัญ	14/03/2566	200,000	48.75
HENG	นาย ระพี พริงล้ำภู	ซื้อ	หุ้นสามัญ	15/03/2566	16,200	2.78
ICN	นาย มนชัย มณีไพโรจน์	ซื้อ	หุ้นสามัญ	14/03/2566	40,000	3.37
KKP	นาย อภินันท์ เกสิยวปฏิภานนท์	ซื้อ	หุ้นสามัญ	14/03/2566	50,000	63.50
MICRO	นาย ปรีดา ไอรอมณีรัตน์	ซื้อ	หุ้นสามัญ	16/03/2566	50,000	3.34
MICRO	นาย ปรีดา ไอรอมณีรัตน์	ซื้อ	หุ้นสามัญ	15/03/2566	50,000	3.40
MJD	นางสาว เพชรลดา พูลวรลักษณ์	ซื้อ	หุ้นสามัญ	14/03/2566	34,400	1.51
PACO	นาย สมชาย เลิศขจรกิตติ	ซื้อ	หุ้นสามัญ	15/03/2566	80,100	2.32
PACO	นาย สมชาย เลิศขจรกิตติ	ซื้อ	หุ้นสามัญ	15/03/2566	119,900	2.40
PCC	นาย อชิตศักดิ์ บรรจงโพธิ์กลาง	ซื้อ	หุ้นสามัญ	14/03/2566	100,000	3.06
PEACE	นาย ชุมพล พรประภา	ซื้อ	หุ้นสามัญ	15/03/2566	50,000	4.33
PPM	นาง นันธิรา ฤทธิมนตรี	ซื้อ	หุ้นสามัญ	15/03/2566	5,000	1.89
PROEN	นาย นิติธร ตีอำไพ	ซื้อ	หุ้นสามัญ	14/03/2566	20,000	5.30
PSH	นางสาว มฤกร ศัลยพงษ์	ซื้อ	หุ้นสามัญ	23/02/2566	3,000	13.62
PSH	นางสาว มฤกร ศัลยพงษ์	ซื้อ	หุ้นสามัญ	14/03/2566	1,000	12.52
SABUY	นาย ชูเกียรติ รุจนพรพจน์	ซื้อ	หุ้นสามัญ	14/03/2566	3,225,000	11.39
SABUY	นาย ชูเกียรติ รุจนพรพจน์	ซื้อ	หุ้นสามัญ	15/03/2566	3,000,000	11.79
SANKO	นาย อนันต์ ตั้งสุนทรธรรม	ซื้อ	หุ้นสามัญ	14/03/2566	2,400	1.22
SEAFCO	นาย ณรงค์ ทัศนนิพันธ์	ซื้อ	หุ้นสามัญ	15/03/2566	40,100	3.48
SIMAT	นาย บุญเลิศ เอี้ยวพรชัย	ซื้อ	หุ้นสามัญ	15/03/2566	280,000	2.14
TFG	นาย วินัย เตียวสมบูรณกิจ	ซื้อ	หุ้นสามัญ	13/03/2566	103,200	5.30
TFG	นาย วินัย เตียวสมบูรณกิจ	ซื้อ	หุ้นสามัญ	14/03/2566	270,000	5.16
TMILL	นาย ประภาส ชุตินวาร์พันธ์	ซื้อ	หุ้นสามัญ	15/03/2566	2,500	3.92
TMILL	นาย ประภาส ชุตินวาร์พันธ์	ซื้อ	หุ้นสามัญ	14/03/2566	55,000	3.97
TPLAS	นาย เดชา พุดขุนทด	ซื้อ	หุ้นสามัญ	15/03/2566	35,000	2.24
TSTE	นาย ประภาส ชุตินวาร์พันธ์	ซื้อ	หุ้นสามัญ	15/03/2566	4,200	7.65
TSTE	นาย ประภาส ชุตินวาร์พันธ์	ซื้อ	หุ้นสามัญ	14/03/2566	46,000	7.75
UAC	นาย กิตติ ชีวะเกตุ	ซื้อ	หุ้นสามัญ	15/03/2566	4,700	4.32
UVAN	นาย พลัญจ์ ฐิตินัฐชนน	ซื้อ	หุ้นสามัญ	15/03/2566	10,000	7.60
MBAX	นาย พิสุทธิ เลิศวิไล	ขาย	ใบสำคัญแสดงสิทธิที่จะซื้อหุ้น	15/03/2566	75,000	1.25
PSG	นาย ชัยยศ จิรวรรกุล	ขาย	หุ้นสามัญ	13/03/2566	497,300	1.08
SABUY	นาย ชูเกียรติ รุจนพรพจน์	ขาย	ใบสำคัญแสดงสิทธิที่จะซื้อหุ้น	15/03/2566	12,050,000	4.28
SABUY	นาย ชูเกียรติ รุจนพรพจน์	ขาย	ใบสำคัญแสดงสิทธิที่จะซื้อหุ้น	14/03/2566	2,600,000	4.28
SVT	นาย บุญชัย ไชควัฒนา	ขาย	หุ้นสามัญ	16/03/2566	192,500	3.72
TNL	นาย สุชาติ ลายลักษณ์ศิริ	ขาย	หุ้นสามัญ	15/03/2566	10,100	33.46
PK	นางสาว นงลักษณ์ ศักดาไกร	รับโอน	หุ้นสามัญ	15/03/2566	4,103,400	-
SABUY	นาย ชูเกียรติ รุจนพรพจน์	รับโอน	หุ้นสามัญ	15/03/2566	5,000,000	-
SABUY	นาย ชูเกียรติ รุจนพรพจน์	โอน	หุ้นสามัญ	15/03/2566	5,000,000	-

## ข้อมูลการขายชอร์ต

16-Mar-2023

หลักทรัพย์	ปริมาณหุ้นที่ขายชอร์ต (หุ้น)	มูลค่าการขายชอร์ต (บาท)	%ปริมาณการขายชอร์ต	%มูลค่าการขายชอร์ต
1 VIBHA	456200	1,214,272.00	34.61	34.59
2 JTS-R	266800	9,252,425.00	28.54	28.45
3 SGP	223700	2,082,385.00	26.31	26.33
4 TIPH	424400	18,078,325.00	25.15	25.31
5 ASP	611100	1,712,930.00	23.13	23.21
6 TVO	242800	6,616,300.00	23.13	23.11
7 PTG	4017600	52,312,070.00	22.31	22.34
8 BCH-R	1990500	39,050,140.00	21.9	21.98
9 KTC	796800	42,568,375.00	19.98	19.96
10 SUPER	7819900	4,502,865.00	19.91	19.92
11 RCL-R	2086300	57,383,600.00	19.67	19.56
12 BBGI	123400	700,560.00	19.55	19.55
13 TMT	82100	595,225.00	19.63	19.49
14 BOL	201500	1,997,960.00	19.22	19.19
15 SPRC	3117600	32,193,530.00	18.61	18.9
16 AIE	224300	482,464.00	18.45	18.54
17 TTB	72871300	94,777,318.00	18.37	18.31
18 RBF-R	323200	3,909,030.00	18.38	18.29
19 TTA-R	2168600	17,057,595.00	18.06	17.98
20 SPRC-R	2950200	30,172,500.00	17.62	17.72
21 TTW-R	403300	3,448,645.00	17.12	17.13
22 BLA-R	347500	10,009,100.00	16.61	16.6
23 TOA-R	60700	1,980,200.00	16.14	16.15
24 BGRIM-R	1811800	70,369,075.00	15.81	15.8
25 SGP-R	132900	1,234,940.00	15.63	15.62
26 IRPC-R	20099800	51,659,102.00	15.63	15.59
27 SSP	201300	1,783,390.00	15.58	15.57
28 LPN	308800	1,271,772.00	15.35	15.37
29 KTB	7510500	122,165,160.00	15.14	15.1
30 OSP	993700	31,053,250.00	15.04	14.99
31 BDMS	9065500	253,028,025.00	14.97	14.94
32 PTT	7712600	229,444,850.00	14.9	14.92
33 SCCC-R	12300	1,724,350.00	14.73	14.73
34 CPF-R	2249500	47,838,300.00	14.65	14.71
35 SAT-R	158100	2,954,930.00	14.68	14.7
36 SMPC	64600	775,200.00	14.65	14.62
37 GULF	2405900	120,666,100.00	14.67	14.61
38 CPF	2234200	47,347,890.00	14.55	14.56
39 ACE	1242300	2,765,688.00	14.11	14.12
40 BJC-R	496900	18,053,675.00	13.98	13.99
41 BANPU	29542300	302,375,850.00	13.8	13.87
42 SAWAD	1233000	59,957,225.00	13.81	13.75
43 QH	4150900	9,596,258.00	13.76	13.71
44 KEX-R	171500	2,571,730.00	13.78	13.69
45 KCE-R	974900	44,258,125.00	13.54	13.52

หลักทรัพย์	ปริมาณหุ้นที่ขายชอร์ต (หุ้น)	มูลค่าการขายชอร์ต (บาท)	%ปริมาณการขายชอร์ต	%มูลค่าการขายชอร์ต
46 VIBHA-R	177400	471,884.00	13.46	13.44
47 TFG-R	492800	2,499,540.00	13.42	13.39
48 LPN-R	266200	1,094,640.00	13.23	13.23
49 AWC	5296400	27,909,625.00	13.23	13.09
50 DCC	1082500	2,421,924.00	12.81	12.8
51 DELTA	168850	163,410,400.00	12.79	12.79
52 TLI	2466200	29,993,300.00	12.73	12.76
53 YGG	125200	896,975.00	12.73	12.72
54 SCGP	1526900	73,635,275.00	12.72	12.7
55 ANAN	2594200	3,198,831.00	12.76	12.67
56 RATCH-R	617600	23,780,450.00	12.65	12.61
57 PTL-R	104800	1,834,590.00	12.52	12.49
58 AS	166900	2,199,060.00	12.5	12.48
59 TPIPP	344600	1,138,744.00	12.39	12.4
60 MINT	3372600	105,701,725.00	12.32	12.34
61 MONO	1999100	2,768,837.00	12.26	12.18
62 MTC-R	1245100	39,461,525.00	12.04	12.08
63 WHAUP	228300	875,022.00	12.03	12.03
64 MTC	1230400	38,661,650.00	11.9	11.84
65 THANI-R	1363300	4,834,394.00	11.84	11.83
66 BYD	529100	5,185,675.00	11.8	11.8
67 MAJOR-R	1922400	29,869,810.00	11.56	11.61
68 TASCO	1913500	38,379,810.00	11.6	11.61
69 CKP-R	1008000	3,843,222.00	11.45	11.43
70 CENTEL-R	444100	23,844,200.00	11.48	11.42
71 ITD	1066200	1,570,181.00	11.55	11.42
72 EPG	63000	511,010.00	11.4	11.4
73 BAFS	54800	1,686,300.00	11.45	11.39
74 BCP	1233800	36,703,325.00	11.29	11.32
75 GFPT	370600	4,153,840.00	11.32	11.29
76 CBG-R	197600	19,242,600.00	11.21	11.19
77 TU	4422300	63,239,220.00	11.22	11.19
78 MEGA-R	117700	5,190,475.00	10.86	10.83
79 PSH	174500	2,162,190.00	10.76	10.77
80 CPALL	2659000	160,514,000.00	10.73	10.69
81 WORK	25500	418,100.00	10.64	10.61
82 BCPG-R	583800	5,201,375.00	10.52	10.57
83 BYD-R	472700	4,635,220.00	10.55	10.55
84 STGT	1056400	10,422,125.00	10.38	10.32
85 STA-R	1452400	30,100,610.00	10.11	10.11
86 THG-R	163100	11,264,225.00	9.88	9.86
87 KTC-R	392600	21,002,100.00	9.85	9.85
88 SJWD	271500	5,102,660.00	9.83	9.84
89 CENTEL	380400	20,400,775.00	9.84	9.77
90 TISCO	502900	50,375,675.00	9.76	9.77

หมายเหตุ :- %ปริมาณและมูลค่าการขายชอร์ต เปรียบเทียบกับปริมาณและมูลค่าการซื้อขายแบบ AOM

- " -R " ข้อมูลธุรกรรมขายชอร์ตในเอ็นวีดีอาร์

Source:SETSMART

## SET50 Index Futures - Trading Volume

**16 March 2023**

Volume, OI: Contracts

	Foreign Investor		Local Institutions		Local Investor		Total	
	Volume	%	Volume	%	Volume	%	Volume	OI
<b>Long</b>	128,745	32.43%	77,104	19.42%	191,126	48.15%		
<b>Short</b>	155,849	39.26%	69,947	17.62%	171,179	43.12%		
<b>Net</b>	-27,104	-	7,157	-	19,947	-	396,975	625,400

**17 February 2023 - 16 March 2023 (1 Month)**

Volume, OI: Contracts

	Foreign Investor		Local Institutions		Local Investor		Total	
	Volume	%	Volume	%	Volume	%	Volume	OI
<b>Long</b>	2,029,018	38.17%	874,025	16.44%	2,412,925	45.39%		
<b>Short</b>	2,117,793	39.84%	826,003	15.54%	2,372,172	44.62%		
<b>Net</b>	-88,775	-	48,022	-	40,753	-	5,315,968	625,400

**3 January 2023 - 16 March 2023 (YTD)**

	Foreign Investor		Local Institutions		Local Investor		Total	
	Volume	%	Volume	%	Volume	%	Volume	OI
<b>Long</b>	4,264,426	36.09%	1,965,588	16.64%	5,584,949	47.27%		
<b>Short</b>	4,469,624	37.83%	1,915,184	16.21%	5,430,155	45.96%		
<b>Net</b>	-205,198	-	50,404	-	154,794	-	11,814,963	625,400

Source:SETSMART

## Rights & Benefits

### March

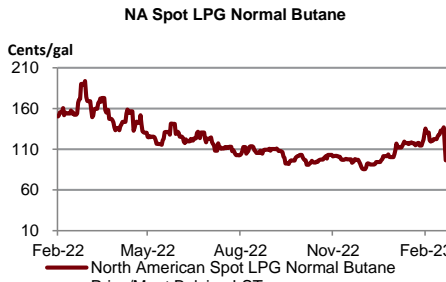
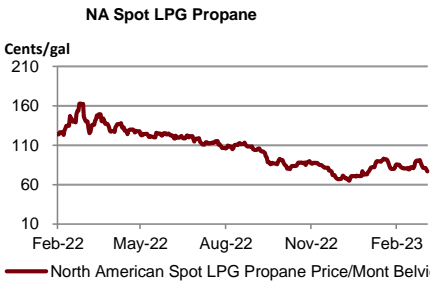
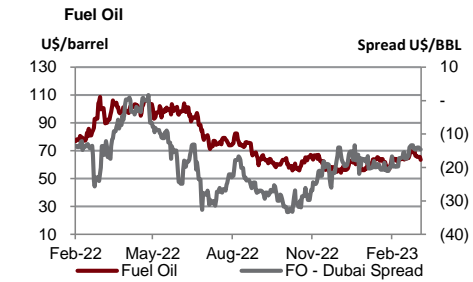
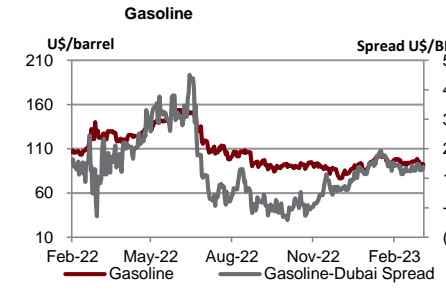
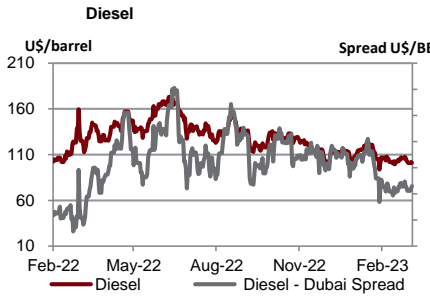
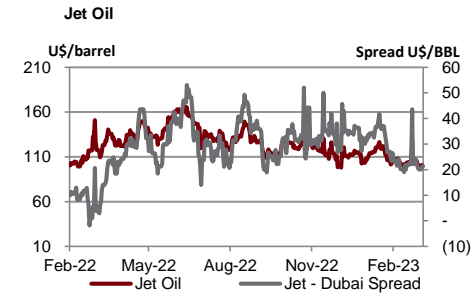
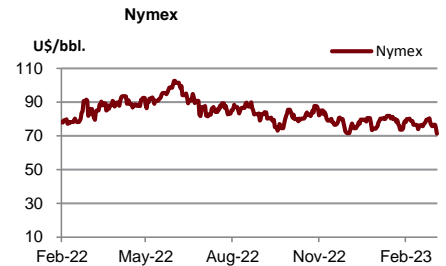
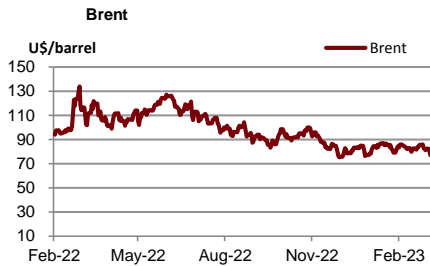
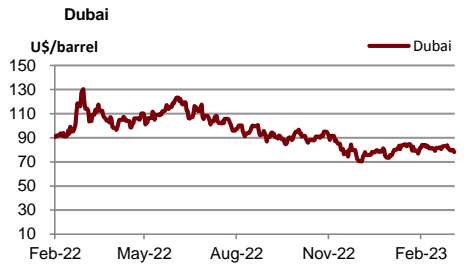
Monday	Tuesday	Wednesday	Thursday	Friday					
		01-Mar	02-Mar	03-Mar					
		BBG-XD@0.05 GULF-XD@0.6 LPN-XD@0.12 THAN-XD@0.17	BKKCP-XD@0.18 KDH-XD@0.75 MIPF-XD@0.32	CBG-XD@0.75 EGATF-XN@0.1 FUTUREPF-XD@0.34 IFS-XD@0.1633 JASIF-XD@0.23 KSL-XD@0.07 PHOL-XD@0.12 PT-XD@0.35 SNC-XD@0.4 TASCO-XD@1 TFM-XD@0.08 XD-XD@0.21	CPTGF-XD@0.1615 EGATF-XD@0.0918 HENG-XD@0.0666 INSET-XD@0.05 KBSPIF-XD@0.174 MBA-XD@0.38 PM-XD@0.28 PTT-XD@0.7 SPV-XD@0.175 TFFIF-XD@0.1032 TLPF-XD@0.422	BCP-XD@1 BRRGF-XN@0.16 DRT-XD@0.26 SPRIME-XD@0.16 SUPEREIF-XD@0.13093 TLHPF-XN@0.1	BCFG-XD@0.16 CTW-XD@0.05 MST-XD@0.61 SUPEREIF-XN@0.04 TIF1-XD@0.14 TU-XD@0.44		
06-Mar	07-Mar	08-Mar	09-Mar	10-Mar					
	AMANA-XD@0.2 DMT-XD@0.38 ENY-XD@2 GFPT-XD@0.2 KTBSTMR-XD@0.1777 ZGA-W1-XE 1:1@1	BIZ-XD@0.2 EBANK-XD@0.32 GAHREIT-XD@0.3 GROREIT-XD@0.3 LUXF-XD@0.2	2S-XD@0.2 ARIP-XD@0.0215 ASP-XD@0.13 BDMS-XD@0.3 BROCK-XD@0.01 BUJ-XD(SD)@0.1 COM7-XD@0.75 DOHOME-XD(SD)@16:1 DREIT-XD@0.4006 KIAT-XD@0.02 LHFF-XD@0.13 MEGA-XD@0.85 NKI-XD(SD)@0.1 OGC-XD@0.57 QHPPF-XD@0.15 SAT-XD@1.12 SONIC-XD@0.11 TK-XD@0.42 TPPP-XD@0.03 WHART-XD@0.1265	AMA-XD@0.25 ASN-XD@0.0267 BAREIT-XD@0.2451 BEM-XD@0.12 BUJ-XD@0.5 B-WORK-XD@0.1771 CPN-XD@1.15 DOHOME-XD@0.00694 ITNS-XD@0.12 LHHOTEL-XD@0.45 LHSC-XD@0.11 NDR-XD@0.02 NKI-XD@1 QHHR-XD@0.15 SAF-XD@0.035 SFT-XD@0.07 TEAM-XD@0.2 TPIPL-XD@0.07 TTW-XD@0.3 WICE-XD@0.44	ALLY-XD@0.173 BKD-XD@0.06 BOFFICE-XD@0.173 CPW-XD@0.08 FSMART-XD@0.16 GBX-XD@0.077 ICN-XD@0.1 KUN-XD@0.03 LST-XD@0.19 MNT-XD@0.02 MNRFXD@0.015 NC-XD@0.1 NCH-XD@0.11 NVD-XD@0.06 POS-XD@0.15 PTG-XD@0.2 SCP-XD@0.15 SE-XD(SD)@27:1 SIS-XD@1.2 SPRC-XD@0.15 SUSCO-XD@0.2 SYNEX-XD@0.52 TKN-XD@0.12 TPRIME-XN@0.037 UEC-XD@0.03 UTP-XD@0.27 WORK-XD@0.13	APURE-XD@0.05 BKI-XD@5 CHIC-XD@0.0025 FMT-XD@2.75 FTI-XD@0.06 HPF-XN@0.112 KK-XD@0.025 KUN-XR 10:1@2.1 MH-XD@0.15 MNT2-XD@0.06 MSC-XD@0.4 NC-XD@0.14 NVD-XD@0.06 PSH-XD@0.65 RJH-XD@0.5 SE-XD@0.04021 SECURE-XD@0.3 SISB-XD@0.16 STC-XD@0.025 SVT-XD@0.05 TEKA-XD@0.13 TPRIME-XD@0.093 UAC-XD@0.12 UPOIC-XD@0.45 UVAN-XD@0.7 YONG-XD@0.08	CMC-XD@0.00423 CSC-XD@2.2 DDD-XD@0.3 HARN-XD@0.13 KJL-XD(SD)@1:1 MTI-XD@6:18 S-XD@0.02 SYM-XD@0.0935 TTI-XD@1 VIH-XD@0.45 WPH-XD@0.11	CMC-XD(SD)@27:1 CSC-P-XD@3.7 EA-XD@0.3 HL-XD@0.18 KJL-XD@0.63 PLUS-XD@0.13 SVOA-XD@0.071 TCCC-XD@1.4 VCOM-XD@0.18 WHAIR-XD@0.1218	
13-Mar	14-Mar	15-Mar	16-Mar	17-Mar					
A5-XW 10:1 AI-XD@0.2 AIMIRF-XD@0.223 BH-XD@2.35 BJCHI-XD@0.12 BM-XD@0.1 DCON-XD@0.012 DITTO-XD(SD)@5:1 ECL-XD@0.05 PTC-XD@0.082 SAMTEL-XD@0.15 SKN-XD@0.36 TEAMG-XD(SD)@5:1 TEGH-XD@0.26 TKS-XD@0.3 TNR-XD@0.3 UOBKH-XD@0.09 WINNER-XD@0.07	A5-XW 10:1 AIMCG-XD@0.14 ALPHA-XW4-XE 1:1@1 BH-P-XD@2.35 BM-XW 3:1 CK-XD@0.1 DITTO-XD@0.01111 ECF-XD@0.011 HANA-XD@0.5 RPH-XD@0.15 SGP-XD@0.2 SNP-XD@0.7 TEAMG-XD@0.01111 TIPH-XD@0.75 TMD-XD@1.6 TQM-XD@0.5 WARRIX-XD@0.19 ZEN-XD@0.16	AGE-XD(SD)@0.1 AH-XD@0.96 AMARIN-XD@0.29 BIG-XD@0.02 BWG-XW 6:1 DPAIN-XD@0.162 FORTH-XD@0.37 KPNPF-XN@0.0238 MULF-XN@0.1 SA-XD@0.05 SPCG-XD@0.6 STECH-XD@0.026 THE-XD@0.1 TPP-XD@0.5	AGE-XD@0.2256 AIRA-XD@0.011 BGRIM-XD@0.035 BTG-XD@1 CTARAF-XN@0.1325 EGCO-XD@3.25 IRCP-XD@0.025 M-CHA-XD@8 PMTA-XD@0.3 SANKO-XD@0.021 SPG-XD@0.8 TGE-XD@0.0025 TNP-XD@0.045	CWT-XD@0.0535 KBS-XD@0.5 LALIN-XD@0.335 PDG-XD@0.05 SEAOL-XD(SD)@15:1 TVI-XD@0.29	JCT-XD@4 KOOL-XD@0.01 MASTER-XD@0.3 PEACE-XD@0.25 SEAOL-XD@0.00741	ASIMAR-XD@0.04 CAZ-XD@0.2 PRIN-XD@0.097 SIRI-XD@0.11 TOR-XD@0.25	BROOK-XD@0.0075 FSS-XD@0.07 RCL-XD@3 SSTRT-XD@0.2 VNG-XD@0.1	CCET-XD(SD)@12:1 MBK-XD@0.4 NTV-XD@1.13 PYLON-XD@0.15 TAKUNI-XD@0.03 UBE-XD@0.04	CCET-XD@0.0094 MCS-XD@0.2 PRG-XD@0.3 RATCH-XD@0.8 THG-XD@0.6
20-Mar	21-Mar	22-Mar	23-Mar	24-Mar					
ITEL-W3-XE 1:1@3.3 KCE-XD@0.6 PATO-XD@0.41	KCAR-XD@0.3 LANNA-XD@1.55 WINMED-XD@0.0569	ADD-XD@0.06 TTA-XD@0.22	PROSPECT-XD@0.22 CMAN-XD@0.04	JKN-XR 2:1@3 CMR-XD@0.066 TMILL-XD@0.13	STEC-XD@0.3 TSIE-XD@0.14	CIG-WX 6:1 TVO-XD@0.85	LEE-XD@0.03		
27-Mar	28-Mar	29-Mar	30-Mar	31-Mar					
SQ-XD@0.11	UPF-XD@2.85	AS-XD@0.23 SUC-XD@1.5	IMH-XD@0.14	CGD-W5-XE 1:1@1 SONIC-W1-XE 1:1@1	SINGER-W2-XE 1:1.10157@12.70919	BVG-XD@0.04	CPI-XD@0.21	COTTO-XD@0.04	Q-CON-XD@0.75

Remark \*ND - No Dividend, XD - Cash Dividend, XD(ST) - Stock Dividend, XR - Rights for Common, XW - Rights for Warrant, XT - Rights for Transferable Subscription Right, XN - Capital Return, XB - Pre-emptive = Pre-emptive Rights

SOURCES: Stock Exchange of Thailand (SET)

Share Listing				
March-2023				
Monday	Tuesday	Wednesday	Thursday	Friday
		<b>01-Mar</b> Share Listing PPPM - 82.496 M Shares TCAP - 60 Shares SDC - 30.864 M Shares	<b>02-Mar</b> New Listing TRUE - 34.552 M Shares SET/ Technology	<b>03-Mar</b> Share Listing CCET - 13.661 M Shares CHO - 55.555 M Shares
<b>06-Mar</b>  Makha Bucha Day	<b>07-Mar</b>	<b>08-Mar</b> Share Listing SIRI - 41.250 M Shares	<b>09-Mar</b>	<b>10-Mar</b> Share Listing SDC - 27.777 M Shares
<b>13-Mar</b> Share Listing IRCP - 4.314 M Shares PACE - 1,616 Shares TRU - 240,480 Shares	<b>14-Mar</b> Share Listing AWC - 1.572 M Shares CIG - 869.395 M Shares WAVE - 304 Shares	<b>15-Mar</b> New Listing PRTR - 600 M Shares SET/ Prof. Services, IPO Price (Bt): 7.20	<b>16-Mar</b> Share Listing BH - 200 Shares SC - 11.250 M Shares	<b>17-Mar</b> Share Listing KCE - 123,000 Shares NVD - 2 Shares PPPM - 81.220 M Shares SDC - 44.444 M Shares
<b>20-Mar</b>	<b>21-Mar</b>	<b>22-Mar</b>	<b>23-Mar</b>	<b>24-Mar</b>
<b>27-Mar</b>	<b>28-Mar</b>	<b>29-Mar</b>	<b>30-Mar</b>	<b>31-Mar</b>

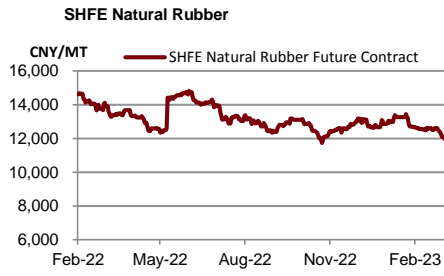
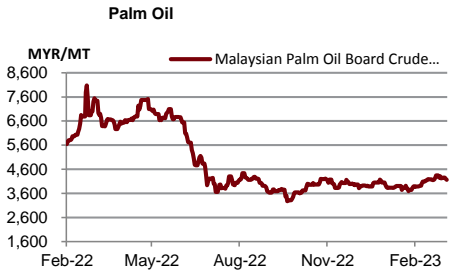
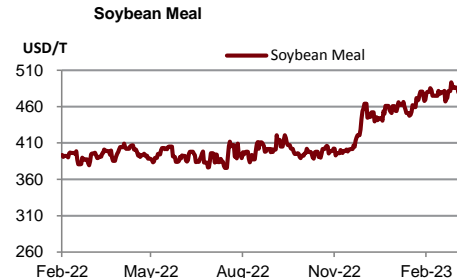
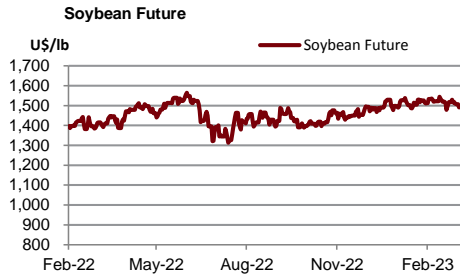
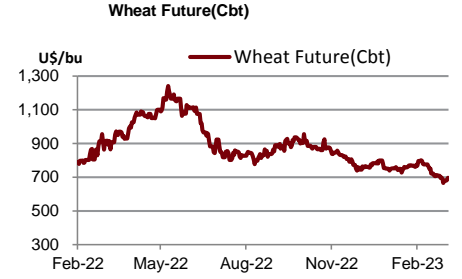
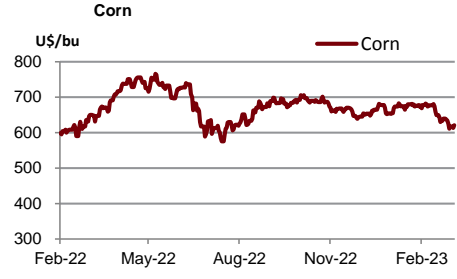
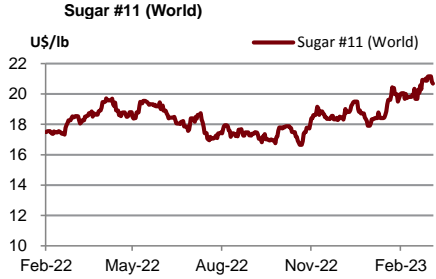
	Units	16-Mar-23	(%)	WTD	(%)	MTD	(%)	QTD	(%)	YTD	(%)
<b>Refinery &amp; Oil</b>											
Dubai	USD/barrel	73.14	-4.7%	77.01	-5.6%	80.21	-1.2%	80.51	-4.6%	80.51	-17.0%
Brent	USD/barrel	74.01	0.2%	76.33	-7.8%	81.12	-1.9%	82.51	-6.5%	82.51	-17.4%
Nymex	USD/barrel	68.35	1.1%	70.10	-9.5%	74.86	-2.8%	77.09	-3.7%	77.09	-8.1%
Jet Oil	USD/barrel	92.75	-5.7%	97.84	-5.2%	103.61	-0.8%	108.23	-8.3%	108.23	-12.9%
Jet - Dubai Spread	USD/barrel	19.61	-9.2%	20.83	-3.5%	23.40	0.6%	27.72	-17.7%	27.72	2.0%
Diesel	USD/barrel	94.16	-5.7%	99.27	-4.6%	102.91	-0.9%	107.64	-10.5%	107.64	-16.1%
Diesel - Dubai Spread	USD/barrel	21.02	-9.0%	22.26	-1.0%	22.70	0.4%	27.13	-24.5%	27.13	-13.4%
Gasoline	USD/barrel	87.90	-5.1%	91.37	-4.4%	94.17	-0.7%	94.85	7.3%	94.85	-13.6%
Gasoline-Dubai Spread	USD/barrel	14.76	-7.4%	14.36	2.9%	13.96	2.5%	14.34	256.7%	14.34	12.9%
Fuel Oil	USD/barrel	60.59	-3.2%	63.08	-6.2%	66.15	5.5%	62.75	3.8%	62.75	-20.1%
FO - Dubai Spread	USD/barrel	(12.55)	-11.1%	(13.93)	-3.1%	(14.06)	-23.9%	(17.76)	-25.8%	(17.76)	-3.8%
Natural Gas	USD/MMBtu	2.51	3.1%	2.53	-1.1%	2.62	4.0%	2.79	-42.2%	2.79	-39.5%
NA Spot LPG Propane	US cent/gal	71.80	2.9%	74.35	-12.8%	82.72	0.9%	82.96	3.2%	82.96	-25.6%
NA Spot LPG Normal Butane	US cent/gal	80.30	-87.2%	86.43	-86.2%	92.60	-86.2%	112.06	-83.4%	112.06	-83.1%



Source : Bloomberg

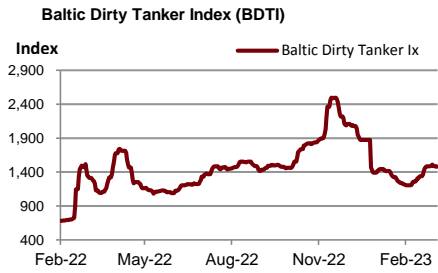
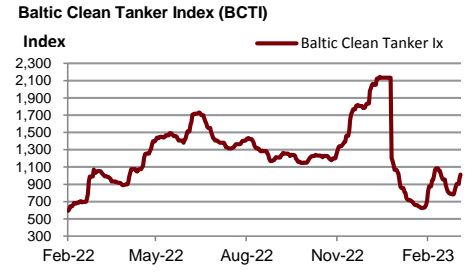
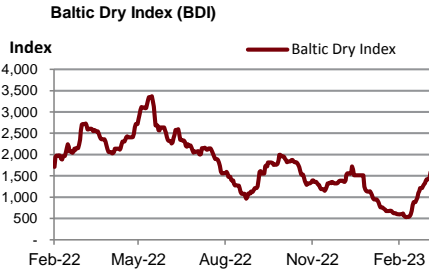


	Units	16-Mar-23	(%)	WTD	(%)	MTD	(%)	QTD	(%)	YTD	(%)
<b>Soft Commodities</b>											
Sugar #11 (World)	USd/lb.	20.76	1.3%	21	-1.6%	20.80	4.3%	19.65	8.1%	19.65	8.7%
Corn	USd/bu.	632.75	1.0%	626	0.2%	628.13	-6.2%	659.13	-2.1%	659.13	-0.5%
Wheat Future(Cbt)	USd/bu.	699.00	-0.5%	698	1.9%	695.88	-8.8%	742.38	-11.1%	742.38	-17.5%
Soybean Future	USd/bu.	1,491.50	0.2%	1,492	-1.6%	1,504.88	-1.1%	1,511.06	4.2%	1,511.06	5.7%
Soybean Meal	USD/T.	474.00	-0.9%	477	-2.2%	480.81	0.9%	470.49	13.8%	470.49	18.5%
Palm Oil	MYR/metric tonne	4,129.00	-1.3%	4,168	-2.1%	4,227.75	6.3%	4,012.32	2.1%	4,012.32	-21.7%
SHFE Natural Rubber	CNY/MT	11,730.00	-2.3%	11,869	-3.7%	12,206.50	-3.4%	12,669.70	0.3%	12,669.70	-5.4%



Source : Bloomberg

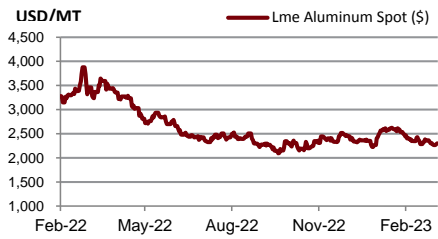
	Units	16-Mar-23	(%)	WTD	(%)	MTD	(%)	QTD	(%)	YTD	(%)
<b>Shipping</b>											
Baltic Dry Index (BDI)	USD	1,560.00	-2.7%	1,554	16.2%	1,363	107.1%	917	-39.8%	917	-52.6%
Baltic Supramax Index (BSI)	USD	1,312.00	1.2%	1,277	8.4%	1,211	60.8%	846	-37.3%	846	-58.0%
Baltic Clean Tanker Index (BCTI)	USD	1,077.00	3.6%	1,026	23.0%	890	2.1%	866	-42.6%	866	-29.6%
Baltic Dirty Tanker Index (BDTI)	USD	1,541.00	1.6%	1,504	0.7%	1,491	18.0%	1,367	-29.3%	1,367	-1.7%



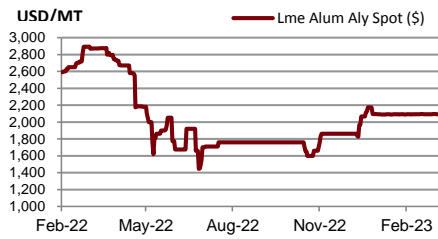
Source : Bloomberg

Metal	Units	16-Mar-23	(%)	WTD	(%)	MTD	(%)	QTD	(%)	YTD	(%)
Lme Aluminum Spot (\$)	USD/MT	2,216.50	-0.3%	2,256	-1.8%	2,301	-4.8%	2,424	3.8%	2,424	-10.3%
Lme Alum Aly Spot (\$)	USD/MT	1,955.50	0.3%	2,023	-3.3%	2,069	-1.1%	2,088	15.3%	2,088	1.0%
Lme Nasaac Spot (\$)	USD/MT	2,250.00	-2.2%	2,308	-1.2%	2,324	-0.7%	2,265	-5.2%	2,265	-13.1%
Lme Copper Spot (\$)	USD/MT	8,508.75	0.3%	8,679	-1.8%	8,823	-1.3%	8,951	11.6%	8,951	1.7%
Lme Lead Spot (\$)	USD/MT	2,058.00	-0.2%	2,069	-0.9%	2,092	-0.1%	2,136	1.5%	2,136	-0.6%
Lme Nickel Spot (\$)	USD/MT	23,018.00	1.0%	22,891	-2.5%	23,519	-12.0%	26,582	4.4%	26,582	3.7%
Lme Tin Spot (\$)	USD/MT	22,118.00	-0.7%	22,521	-4.4%	23,505	-12.5%	26,614	23.5%	26,614	-14.6%
Gold Spot \$/Oz	USD/t oz.	1,919.52	0.0%	1,916	4.4%	1,868	0.8%	1,876	8.4%	1,876	4.1%
Thailand Gold Bar Buying Prices	THB/15.244 grams	31,150.00	0.8%	30,192	0.2%	30,386	1.9%	29,922	0.9%	29,922	0.5%
Thailand Gold Bar Selling Price	THB/15.244 grams	31,250.00	0.8%	30,292	0.2%	30,486	1.9%	30,022	0.9%	30,022	0.5%
Thailand Gold Ornament Buying Price	THB/15.16 grams	30,592.88	0.8%	29,650	0.3%	29,841	1.9%	29,385	0.9%	29,385	0.5%
Thailand Gold Ornament Selling Price	THB/15.16 grams	31,750.00	0.8%	30,792	0.2%	30,986	1.8%	30,522	0.9%	30,522	0.5%

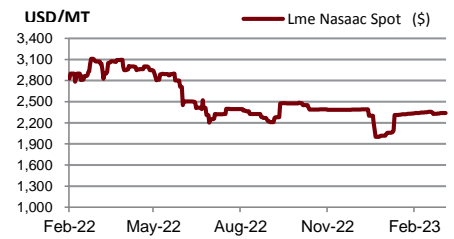
Lme Aluminum Spot (\$)



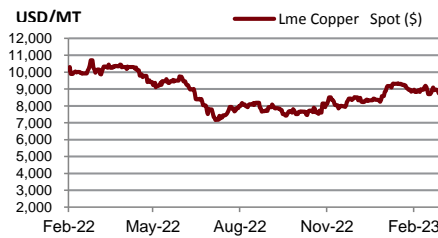
Lme Alum Aly Spot (\$)



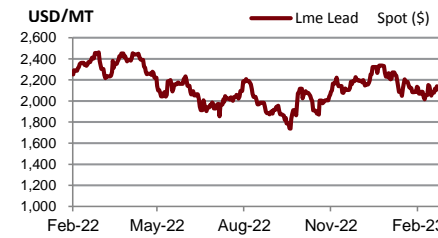
Lme Nasaac Spot (\$)



Lme Copper Spot (\$)



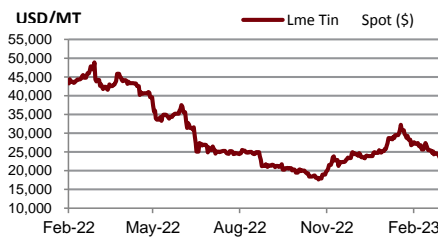
Lme Lead Spot (\$)



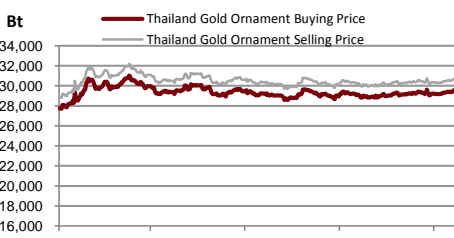
Lme Nickel Spot (\$)



Lme Tin Spot (\$)



Gold Spot \$/Oz



## DISCLAIMER

การเสนอคำแนะนำ ข้อมูลบทวิเคราะห์ และการคาดการณ์ รวมทั้งการแสดงความคิดเห็นที่ปรากฏอยู่ในรายงานฉบับนี้ จัดทำขึ้นบนพื้นฐานของแหล่งข้อมูลที่ดีที่สุดที่ได้รับมา และพิจารณาเห็นว่าน่าเชื่อถือ แต่ทั้งนี้ทางบริษัทหลักทรัพย์ ซีจีเอส-ซีไอเอ็มบี (ประเทศไทย) จำกัด ไม่อาจรับรองความถูกต้องและความสมบูรณ์ของข้อมูลดังกล่าว ความเห็นที่แสดงไว้ในรายงานฉบับนี้ไม่ถือว่าการเสนอแนะหรือการชี้ชวนให้ซื้อหรือขายหลักทรัพย์ การนำไปใช้ซึ่งข้อมูล บทวิเคราะห์และการคาดการณ์ทั้งหลายที่ปรากฏอยู่ในรายงานฉบับนี้เป็นกรนำไปใช้โดยให้ผู้ใช้ยอมรับความเสี่ยงและเป็นดุลยพินิจของผู้ใช้แต่ผู้เดียว

### คำนิยามของ RECOMMENDATION (คำแนะนำการลงทุน)

#### คำแนะนำในหุ้น

**ADD:** ในกรณีผลตอบแทนของหุ้นที่คาดการณ์มากกว่า 10% ในช่วงเวลา 12 เดือนข้างหน้า

**HOLD:** ในกรณีผลตอบแทนของหุ้นที่คาดการณ์อยู่ระหว่าง 0% ถึง 10% ในช่วงเวลา 12 เดือนข้างหน้า

**REDUCE:** ในกรณีผลตอบแทนของหุ้นที่คาดการณ์น้อยกว่า 0% ในช่วงเวลา 12 เดือนข้างหน้า

#### คำแนะนำในภาคอุตสาหกรรม

**OVERWEIGHT:** ในกรณีที่บริษัทจำนวนมากในอุตสาหกรรมที่คาดการณ์ว่ามีผลตอบแทนมากกว่า 10% ในช่วงเวลา 12 เดือนข้างหน้า

**NEUTRAL:** ในกรณีที่บริษัทจำนวนมากในอุตสาหกรรมที่คาดการณ์ว่ามีผลตอบแทนอยู่ระหว่าง 0% ถึง 10% ในช่วงเวลา 12 เดือนข้างหน้า

**UNDERWEIGHT:** ในกรณีที่บริษัทจำนวนมากในอุตสาหกรรมที่คาดการณ์ว่ามีผลตอบแทนน้อยกว่า 0% ในช่วงเวลา 12 เดือนข้างหน้า

### รายงานการประเมินการกำกับดูแลกิจการ (CGR)

การเปิดเผยผลการสำรวจของสมาคมส่งเสริมสถาบันกรรมการบริษัทไทย (IOD) ในเรื่องการกำกับดูแลกิจการ (Corporate Governance) นี้เป็นการดำเนินการตามนโยบายของสำนักงานคณะกรรมการกำกับหลักทรัพย์และตลาดหลักทรัพย์ โดยการสำรวจของ IOD เป็นการสำรวจและประเมินจากข้อมูลของบริษัทจดทะเบียนในตลาดหลักทรัพย์แห่งประเทศไทย และตลาดหลักทรัพย์ เอ็มเอไอ ที่มีการเปิดเผยต่อสาธารณะ และเป็นข้อมูลให้ผู้ลงทุนทั่วไปสามารถเข้าถึงได้ ดังนั้นผลสำรวจดังกล่าวจึงเป็นการนำเสนอในมุมมองของบุคคลภายนอก โดยไม่ได้เป็นการประเมินการปฏิบัติ และมีได้มีการไขข้อข้อมูลภายในในการประเมิน

อนึ่ง ผลการสำรวจดังกล่าว เป็นผลการสำรวจ ณ วันที่ปรากฏในรายงานการกำกับดูแลกิจการบริษัทจดทะเบียนไทยเท่านั้น ดังนั้น ผลการสำรวจจึงอาจเปลี่ยนแปลงได้ภายหลังจากวันดังกล่าว ทั้งนี้ บริษัทหลักทรัพย์ ซีจีเอส-ซีไอเอ็มบี (ประเทศไทย) จำกัด มิได้ยืนยันหรือรับรองถึงความถูกต้องของผลสำรวจดังกล่าวแต่อย่างใด

ช่วงคะแนน	สัญลักษณ์	ความหมาย
90 – 100		ดีเลิศ
80 – 89		ดีมาก
70 - 79		ดี
60 – 69		ดีพอใช้
50 – 59		ผ่าน
ต่ำกว่า 50	No logo given	N/A

จะทำการเผยแพร่รายชื่อเฉพาะบริษัทที่ได้คะแนนอยู่ในระดับ “ดี” ขึ้นไป ซึ่งมี 3 กลุ่มคือ “ดี” “ดีมาก” และ “ดีเลิศ” โดยประกาศรายชื่อบริษัทในแต่ละกลุ่มเรียงตามลำดับตัวอักษรชื่อย่อบริษัทในภาษาอังกฤษ

รายงานการประเมินการกำกับดูแลกิจการ (CGR) โดยสมาคมส่งเสริมสถาบันกรรมการบริษัทไทย 2565



AAV	ADVANC	AF	AH	AIRA	AJ	AKP	AKR	ALLA	ALT	AMA	AMARIN
AMATA	AMATAV	ANAN	AOT	AP	APURE	ARIP	ASP	ASW	AUCT	AWC	AYUD
BAFS	BAM	BANPU	BAY	BBIK	BBL	BCP	BCPG	BDMS	BEM	BEYOND	BGC
BGRIM	BIZ	BKI	BOL	BPP	BRR	BTS	BTW	BWG	CENTEL	CFRESH	CGH
CHEWA	CHO	CIMBT	CK	CKP	CM	CNT	COLOR	COM7	COMAN	COTTO	CPALL
CPF	CPI	CPN	CRC	CSS	DDD	DELTA	DEMCO	DOHOME	DRT	DTAC	DUSIT
EA	EASTW	ECF	ECL	EE	EGCO	EPG	ETC	ETE	FN	FNS	FPI
FPT	FSMART	FVC	GC	GEL	GFPT	GGC	GLAND	GLOBAL	GPI	GPSC	GRAMMY
GULF	GUNKUL	HANA	HARN	HENG	HMPRO	ICC	ICHI	III	ILINK	ILM	IND
INTUCH	IP	IRC	IRPC	ITEL	IVL	JTS	JWD	K	KBANK	KCE	KEX
KGI	KKP	KSL	KTB	KTC	LALIN	LANNA	LHFG	LIT	LOXLEY	LPN	LRH
LST	MACO	MAJOR	MAKRO	MALEE	MBK	MC	MCOT	METCO	MFEC	MINT	MONO
MOONG	MSC	MST	MTC	MVP	NCL	NEP	NER	NKI	NOBLE	NSI	NVD
NYT	OISHI	OR	ORI	OSP	OTO	PAP	PCSGH	PDG	PDJ	PG	PHOL
PLANB	PLANET	PLAT	PORT	PPS	PR9	PREB	PRG	PRM	PSH	PSL	PTG
PTT	PTTEP	PTTGC	PYLON	Q-CON	QH	QTC	RATCH	RBF	RS	S	S&J
SAAM	SABINA	SAMART	SAMTEL	SAT	SC	SCB	SCC	SCCC	SCG	SCGP	SCM
SCN	SDC	SEAFCO	SEAOIL	SE-ED	SELIC	SENA	SENAJ	SGF	SHR	SICT	SIRI
SIS	SITHAI	SMPK	SNC	SONIC	SORKON	SPALI	SPI	SPRC	SPVI	SSC	SSSC
SST	STA	STEC	STGT	STI	SUN	SUSCO	SUTHA	SVI	SYMC	SYNTEC	TACC
TASCO	TCAP	TEAMG	TFMAMA	THANA	THANI	THCOM	THG	THIP	THRE	THREL	TIPCO
TISCO	TK	TKN	TKS	TKT	TMILL	TMT	TNDT	TNITY	TOA	TOP	TPBI
TQM	TRC	TRUE	TSC	TSR	TSTE	TSTH	TTA	TTB	TTCL	TTW	TU
TVDH	TVI	TVO	TWPC	U	UAC	UBIS	UPOIC	UV	VCOM	VGI	VIH
WACOAL	WAVE	WHA	WHAUP	WICE	WINNER	XPG	ZEN				



2S	7UP	ABICO	ABM	ACE	ACG	ADB	ADD	AEONTS	AGE	AHC	AIE
AIT	ALUCON	AMANAH	AMR	APCO	APCS	AQUA	ARIN	ARROW	AS	ASAP	ASEFA
ASIA	ASIAN	ASIMAR	ASK	ASN	ATP30	B	BA	BC	BCH	BE8	BEC
BH	BIG	BJC	BJCHI	BLA	BR	BRI	BROOK	BSM	BYD	CBG	CEN
CHARAN	CHAYO	CHG	CHOTI	CHOW	CI	CIG	CITY	CIVIL	CMC	CPL	CPW
CRANE	CRD	CSC	CSP	CV	CWT	DCC	DHOUSE	DITTO	DMT	DOD	DPAIN
DV8	EASON	EFORL	ERW	ESSO	ESTAR	FE	FLOYD	FORTH	FSS	FTE	GBX
GCAP	GENCO	GJS	GTB	GYT	HEMP	HPT	HTC	HUMAN	HYDRO	ICN	IFS
IIG	IMH	INET	INGRS	INSET	INSURE	IRCP	IT	ITD	J	JAS	JCK
JCKH	JMT	JR	KBS	KCAR	KIAT	KISS	KK	KOOL	KTIS	KUMWEL	KUN
KWC	KWM	L&E	LDC	LEO	LH	LHK	M	MATCH	MBAX	MEGA	META
MFC	MGT	MICRO	MILL	MITSI	MK	MODERN	MTI	NATION	NBC	NCAP	NCH
NDR	NETBAY	NEX	NINE	NNCL	NOVA	NPK	NRF	NTV	NUSA	NWR	OCC
OGC	ONEE	PACO	PATO	PB	PICO	PIMO	PIN	PJW	PL	PLE	PM
PMTA	PPP	PPPM	PRAPAT	PRECHA	PRIME	PRIN	PRINC	PROEN	PROS	PROUD	PSG
PSTC	PT	PTC	QLT	RCL	RICHY	RJH	ROJNA	RPC	RT	RWI	S11
SA	SABUY	SAK	SALEE	SAMCO	SANKO	SAPPE	SAWAD	SCAP	SCI	SCP	SE
SECURE	SFLEX	SFP	SFT	SGP	SIAM	SINGER	SKE	SKN	SKR	SKY	SLP
SMART	SMD	SMIT	SMT	SNNP	SNP	SO	SPA	SPC	SPCG	SR	SRICHA
SSF	SSP	STANLY	STC	STPI	SUC	SVOA	SVT	SWC	SYNEX	TAE	TAKUNI
TCC	TCMC	TFG	TFI	TFM	TGH	TIDLOR	TIGER	TIPH	TITLE	TM	TMC
TMD	TMI	TNL	TNP	TNR	TOG	TPA	TPAC	TPCS	TPIPL	TPIPP	TPLAS
TPS	TQR	TRITN	TRT	TRU	TRV	TSE	TVT	TWP	UBE	UEC	UKEM
UMI	UOBKH	UP	UPF	UTP	VIBHA	VL	VPO	VRANDA	WGE	WIJK	WIN
WINMED	WORK	WP	XO	YUASA	ZIGA						



A	A5	AI	ALL	ALPHAX	AMC	APP	AQ	AU	B52	BEAUTY	BGT
BLAND	BM	BROCK	BSBM	BTNC	CAZ	CCP	CGD	CMAN	CMO	CMR	CPANEL
CPT	CSR	CTW	D	DCON	EKH	EMC	EP	EVER	F&D	FMT	GIFT
GLOCON	GLORY	GREEN	GSC	HL	HTECH	IHL	INOX	JAK	JMART	JSP	JUBILE
KASET	KCM	KWI	KYE	LEE	LPH	MATI	M-CHAI	MCS	MDX	MENA	MJD
MORE	MPIC	MUD	NC	NEWS	NFC	NSL	NV	PAF	PEACE	PF	PK
PPM	PRAKIT	PTECH	PTL	RAM	ROCK	RP	RPH	RSP	SIMAT	SISB	SK
SOLAR	SPACK	SPG	SQ	STARK	STECH	SUPER	SVH	TC	TCCC	TCJ	TEAM
THE	THMUI	TKC	TNH	TNPC	TOPP	TPCH	TPOLY	TRUBB	TTI	TYCN	UMS
UNIQ	UPA	UREKA	VARO	W	WFX	WPH	YGG				

ข้อมูล Anti-Corruption Progress Indicator ของบริษัทจดทะเบียน

ได้รับการรับรอง

2S	7UP	ADVANC	AF	AI	AIE	AIRA	AJ	AKP	AMA	AMANAH	AMATA
AMATAV	AP	APCS	AS	ASIAN	ASK	ASP	AWC	AYUD	B	BAFAS	BAM
BANPU	BAY	BBL	BCH	BCP	BCPG	BE8	BEC	BEYOND	BGC	BGRIM	BKI
BLA	BPP	BROOK	BRR	BSBM	BTS	BWG	CEN	CENDEL	CFRESH	CGH	CHEWA
CHOTI	CHOW	CIG	CIMBT	CM	CMC	COM7	COTTO	CPALL	CPF	CPI	CPL
CPN	CRC	CSC	DCC	DELTA	DEMCO	DIMET	DRT	DTAC	DUSIT	EA	EASTW
EGCO	EP	EPG	ERW	ESTAR	ETE	FE	FNS	FPI	FPT	FSMART	FSS
FTE	GBX	GC	GCAP	GEL	GFPT	GGC	GJS	GPI	GPSC	GSTEEL	GULF
GUNKUL	HANA	HARN	HEMP	HENG	HMPRO	HTC	ICC	ICHI	IFS	III	ILINK
INET	INSURE	INTUCH	IRC	IRPC	ITEL	IVL	JKN	JR	K	KASET	KBANK
KBS	KCAR	KCE	KGI	KKP	KSL	KTB	KTC	KWI	L&E	LANNA	LH
LHFG	LHK	LPN	LRH	M	MAJOR	MAKRO	MALEE	MATCH	MBAX	MBK	MC
MCOT	META	MFC	MFEC	MILL	MINT	MONO	MOONG	MSC	MST	MTC	MTI
NBC	NEP	NINE	NKI	NOBLE	NOK	NSI	NWR	OCC	OGC	ORI	PAP
PATO	PB	PCSGH	PDG	PDJ	PG	PHOL	PK	PL	PLANB	PLANET	PLAT
PM	PPP	PPPM	PPS	PR9	PREB	PRG	PRINC	PRM	PROS	PSH	PSL
PSTC	PT	PTG	PTT	PTTEP	PTTGC	PYLON	Q-CON	QH	QLT	QTC	RATCH
RML	RWI	S&J	SAAM	SABINA	SAPPE	SAT	SC	SCB	SCC	SCCC	SCG
SCGP	SCM	SCN	SEAOIL	SE-ED	SELIC	SENA	SGP	SINGER	SIRI	SITHAI	SKR
SMIT	SMK	SMPC	SNC	SNP	SORKON	SPACK	SPALI	SPC	SPI	SPRC	SRICHA
SSF	SSP	SSSC	SST	STA	STGT	STOWER	SUSCO	SVI	SYMC	SYNTEC	TAE
TAKUNI	TASCO	TCAP	TCCM	TFG	TFI	TFMAMA	TGH	THANI	THCOM	THIP	THRE
THREL	TIDLOR	TIPCO	TISCO	TKS	TKT	TMILL	TMT	TNITY	TNL	TNP	TNR
TOG	TOP	TOPP	TPA	TPCS	TPP	TRU	TRUE	TSC	TSTE	TSTH	TTA
TTB	TTCL	TU	TVDH	TVI	TVO	TWPC	U	UBE	UBIS	UEC	UKEM
UOBKH	UPF	UV	VGI	VIH	WACOAL	WHA	WHAUP	WICE	WIJK	XO	YUASA
ZEN	ZIGA										

ประกาศเจตนา

AH	ALT	APCO	ASW	B52	CHG	CI	CPR	CPW	DDD
ECF	EKH	ETC	EVER	FLOYD	GLOBAL	ILM	INOX	J	JMART
KEX	KUMWEL	LDC	MEGA	NCAP	NOVA	NRF	NUSA	OR	PIMO
SAK	SIS	SSS	STECH	SUPER	SVT	TKN	TMD	TMI	TQM
VARO	VCOM	VIBHA	W	WIN					

ไม่เปิดเผยหรือไม่มีนโยบาย

4CS	3K-BAT	A	A5	AAI	AAV	ABICO	ABM	ACAP	ACC
ADB	ADD	AEONTS	AFC	AGE	AHC	AIT	AJA	AKR	ALL
ALUCON	AMARC	AMARIN	AMC	AMR	ANAN	AOT	APEX	APP	APURE
ARIN	ARIP	ARROW	ASAP	ASEFA	ASIA	ASIMAR	ASN	ATP30	AU
BBGI	BBIK	BC	BCT	BDMS	BEAUTY	BEM	BGT	BH	BIG
BIZ	BJC	BJCHI	BKD	BLAND	BLESS	BLISS	BM	BOL	BR
BSM	BTG	BTNC	BTW	BUI	BYD	CAZ	CBG	CCET	CCP
CH	CHARAN	CHAYO	CHIC	CHO	CITY	CIVIL	CK	CKP	CMAN
CNT	COLOR	COMAN	CPANEL	CPH	CPT	CRANE	CRD	CSP	CSR
CV	CWT	D	DCON	DITTO	DMT	DOD	DPAINT	DTCI	DV8
EE	EFORL	EMC	ESSO	F&D	FANCY	FMT	FN	FORTH	FTI
GIFT	GL	GLAND	GLOCON	GLORY	GRAMMY	GRAND	GREEN	GSC	GTB
HL	HPT	HTECH	HUMAN	HYDRO	ICN	IFEC	IHL	IIG	IMH
INSET	IP	IRCP	IT	ITD	ITNS	JAK	JAS	JCK	JCKH
JSP	JUBILE	JWD	KAMART	KC	KCC	KCM	KDH	KIAT	KISS
KKC	KLINIQ	KOOL	KTIS	KUN	KWC	KWM	KYE	LALIN	LEE
LOXLEY	LPH	LST	MACO	MANRIN	MATI	MAX	M-CHAI	MCS	MDX
MGT	MICRO	MIDA	MITSIB	MJD	MK	ML	MODERN	MORE	MPIC
NATION	NC	NCH	NCL	NDR	NER	NETBAY	NEW	NEWS	NEX
NPK	NSL	NTV	NV	NVD	NYT	OHTL	OISHI	ONEE	OSP
PACO	PAF	PCC	PEACE	PERM	PF	PICO	PIN	PJW	PLUS
POLY	POMPUI	PORT	POST	PPM	PRAKIT	PRAPAT	PRECHA	PRIME	PRIN
PROUD	PSG	PTC	PTECH	PTL	RAM	RBF	RCL	RICHY	RJH
ROJNA	RP	RPC	RPH	RSP	RT	S	S11	SA	SABUY
SAM	SAMART	SAMCO	SAMTEL	SANKO	SAUCE	SAWAD	SAWANG	SCAP	SCI
SE	SEAFCO	SECURE	SENAJ	SFLEX	SFP	SFT	SGF	SHANG	SHR
SIMAT	SISB	SK	SKE	SKN	SKY	SLM	SLP	SMART	SMD
SO	SOLAR	SONIC	SPA	SPCG	SPG	SPVI	SQ	SR	SSC
STC	STEC	STHAI	STI	STP	STPI	SUC	SUN	SUTHA	SVH
SYNEX	TACC	TAPAC	TC	TCC	TCCC	TCJ	TCOAT	TEAM	TEAMG
TFM	TGE	TGPRO	TH	THAI	THANA	THE	THG	THL	THMUI
TITLE	TK	TKC	TLI	TM	TMC	TMW	TNDT	TNH	TNPC
TPBI	TPCH	TPIPL	TPIPP	TPLAS	TPOLY	TPS	TQR	TR	TRC
TRV	TSE	TSF	TSR	TTI	TTT	TTW	TVT	TWP	TWZ
UMI	UMS	UNIQ	UP	UPA	UPOIC	UREKA	UTP	UVAN	VL
VRANDA	WAVE	WFX	WGE	WINMED	WINNER	WORK	WORLD	WP	WPH
YONG									