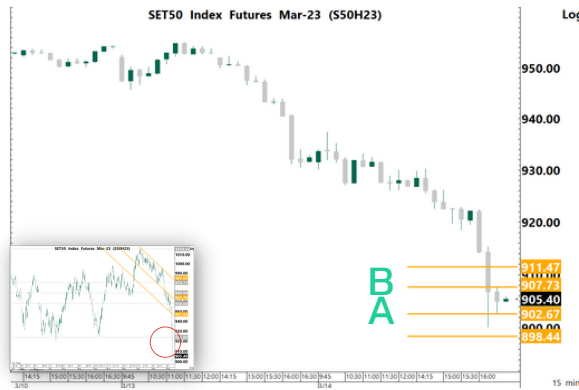


## SET50 FUTURE

15 March 2023



Volume			
14-Mar-23	Institution	Foreign	Retail
Long	100,103	220,939	222,019
Short	96,290	186,785	259,986
Net	3,813	34,154	-37,967
Accumulated Net 1W	15,851	10,103	-25,954
Accumulated Net 1M	42,841	-81,528	38,687

<b>Product</b>	S50H23	<b>Support</b>	A 902.70 B 898.40	<b>Resistance</b>	911.50 B 907.70	<b>Basis</b>	-5.3
----------------	--------	----------------	----------------------	-------------------	--------------------	--------------	------

## Technical view

แนวโน้ม **ขาลง**

### คำแนะนำ Action

- กรณีมองขึ้น รอราคา Breakout แนวต้าน B ใช้เป็นจุด เปิด Long และใช้จุด B เป็น Stop Loss / รอราคาย่อพักตัว แล้วเปิด Long เมื่อมีสัญญาณกลับตัวขึ้น แล้วใช้ราคา Low เป็นจุดอ้างอิง Stop Loss
- กรณีมองลง (ให้นำหนักใน Action นี้) ถ้ามี Position ให้ Let's Profit Run / ถ้าไม่มี Position แนะนำให้รอราคา Breakout แนวรับ A โดยใช้จุด A หรือ B เป็นจุด Stop Loss / เปิด Short เมื่อมีสัญญาณกลับตัวลง แล้วใช้ราคา High เป็นจุดอ้างอิง stop Loss

Note \*, \*\* (อ่านเพิ่มเติมการ Take Profit ใน Appendix TFEX)

## Fundamental view

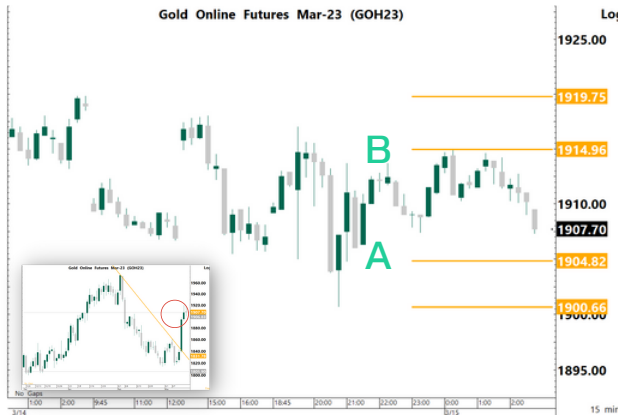
วันนี้คาด SET50 Index ปรับตัวขึ้น ตามตลาดเอเชียในเช้านี้ คืบนี้ติดตามตัวเลขเศรษฐกิจสหรัฐ เงินเฟ้อทั่วไปฝั่งผู้ผลิต 0.3%MoM, เงินเฟ้อพื้นฐานฝั่งผู้ผลิต 0.4%MoM, ตัวเลขยอดค้าปลีก -0.3%MoM หากเงินเฟ้อภาคผู้ผลิตปรับตัวต่ำกว่าคาด เป็นปัจจัยหนุนให้เงินเฟ้อภาคผู้บริโภค ปรับตัวลดลงในอนาคต หนุนตลาดหุ้น เมื่อคืนที่ผ่านมาสหรัฐฯ รายงานเงินเฟ้อประจำเดือน ก.พ. ขยายตัว 6%YoY 0.4%MoM ขณะที่ CORE CPI ขยายตัว 5.5%YoY 0.5%MoM (Bloomberg คาด 0.4%MoM) ภาพรวมถือว่าสูงกว่า Bloomberg คาดไว้เล็กน้อย องค์กรประกอบภายในพบว่า ราคารถยนต์ใหม่ยังคงขยายตัวต่อเนื่องอีก 0.2%MoM และภาคอสังหาริมทรัพย์ขยายตัวต่อเนื่องอีก 0.8%MoM รวมถึงค่าขนส่งขยายตัวอีก 1.1%MoM เป็นผลให้เงินเฟ้อพื้นฐานยังคงขยายตัวต่อเนื่อง (MoM) อย่างไรก็ตามนักลงทุนกลับให้นำหนักคล้ายเดิมคือ 81.2% คาดขึ้นดอกเบี้ยเพียง 0.25% และอีก 18.8% ส่วนต่างชาติกลับมาเปิด Long TFEX 34,000 สัญญา แต่ OI ลดลง 10,000 สัญญา ฝั่งของ Valuation จาก EYG กลับมาในโซนใกล้เคียง +1SD ค่าเฉลี่ย 5 ปี เป็นปัจจัยหนุนตลาดหุ้นไทย

	OI				OI change (contract)			Expire
	14-Mar-23	1D	1W	1M	1D	1W	1M	
S50H23	480,477	496,474	553,110	542,180	-15,997	-72,633	-61,703	30-Mar-23
S50J23	173	209	255	147	-36	-82	26	27-Apr-23
S50K23	178	173	148	0	5	30	178	30-May-23
S50M23	113,688	113,582	91,459	58,306	106	22,229	55,382	29-Jun-23
S50U23	34,634	28,816	29,219	24,692	5,818	5,415	9,942	28-Sep-23
S50Z23	16,917	17,328	16,390	13,171	-411	527	3,746	28-Dec-23

\* การลงทุนมีความเสี่ยง ผู้ลงทุนควรศึกษาข้อมูลให้รอบคอบก่อนตัดสินใจลงทุน

## GOLD FUTURE

15 March 2023



Volume			
14-Mar-23	Institution	Foreign	Retail
Long	3,388	30,407	23,085
Short	3,638	29,540	23,702
Net	-250	867	-617
Accumulated Net 1W	1,122	10,992	-12,114
Accumulated Net 1M	1,933	18,189	-20,122

Product

GOH23

Support

A 1,904.80  
B 1,900.70

Resistance

1,919.80  
B 1,915.00

Basis

5.7

## Technical view

แนวโน้ม ขาขึ้น

คำแนะนำ Action

- กรณีมองขึ้น (ให้นำหนักใน Action นี้) ถ้ามี Position ให้ Let's Profit Run / ถ้าหากยังไม่มี Position รอราคาย่อพักตัว แล้วเปิด Long เมื่อมีสัญญาณกลับตัวขึ้น ใช้ low ของแท่งกลับตัวเป็น จุด Stop Loss / แอร์รับ A เป็นจุดเปิด Long แล้วใช้จุดตั้ง กล่างเป็นจุด Stop Loss / Long เมื่อ ราคา Breakout แนวต้าน B แล้วใช้จุด A หรือ B เป็นจุด Stop Loss
- กรณีมองลง แนะนำให้หาจังหวะเปิด Short เมื่อมีสัญญาณกลับตัวลง แล้วใช้ราคา High เป็นจุดอ้างอิง Stop Loss / รอราคา Breakout แนวรับ A โดยใช้จุด A เป็นจุด Stop Loss

Note \*, \*\* (อ่านเพิ่มเติมการ Take Profit ใน Appendix TFEX)

## Fundamental view

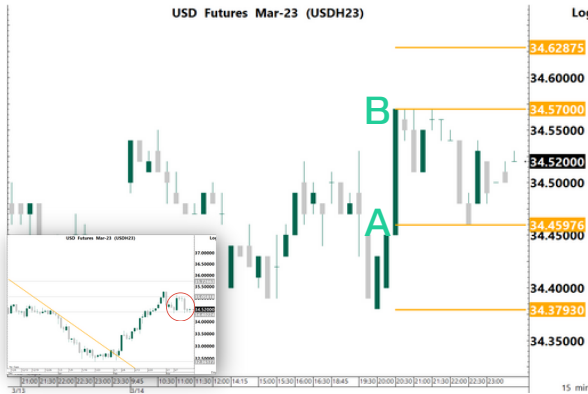
วันนี้คาด ทองคำ Sideway Up ตามตลาดเอเชียในเช้านี้ คำนี้นี้ติดตามตัวเลขเศรษฐกิจสหรัฐ เงินเฟ้อทั่วไปฝั่งผู้ผลิต 0.3%MoM, เงินเฟ้อพื้นฐานฝั่งผู้ผลิต 0.4%MoM, ตัวเลขยอดค้าปลีก -0.3%MoM หากเงินเฟ้อภาคผู้ผลิตปรับตัวต่ำกว่าคาด เป็นปัจจัยหนุนให้เงินเฟ้อภาคผู้บริโภคปรับตัวลดลงในอนาคต หนุนทองคำ เมื่อคืนที่ผ่านมาสหรัฐรายงานเงินเฟ้อประจำเดือน ก.พ. ขยายตัว 6%YoY 0.4%MoM ขณะที่ CORE CPI ขยายตัว 5.5%YoY 0.5%MoM (Bloomberg คาด 0.4%MoM) ภาพรวมถือว่าสูงกว่า Bloomberg คาดไว้เล็กน้อย องค์ประกอบภายในพบว่า และภาคอสังหาริมทรัพย์ต่อเนื่องอีก 0.8%MoM รวมถึงค่าขนส่งขยายตัวอีก 1.1%MoM เป็นผลให้เงินเฟ้อพื้นฐานยังคงขยายตัวต่อเนื่อง (MoM) อย่างไรก็ตามนักลงทุนกลับให้น้ำหนักคล้ายเดิมคือ 81.2% คาดขึ้นดอกเบี้ยเพียง 0.25% และอีก 18.8% ในเชิงปัจจัยพื้นฐานในสัปดาห์ที่ผ่านมา Read Demand จากจีนและฝั่งอินเดียปรับตัวขึ้น เนื่องจากมีเทศกาลแต่งงานในฝั่งของอินเดีย ตามปัจจัยฤดูกาล, ETF มีแรงซื้อกลับเล็กน้อยในสัปดาห์ล่าสุด ส่วน Dollar Index และ US Bond Yield ปรับตัวลง หนุนราคาทอง

	OI				OI change (contract)			Expire
	14-Mar-23	1D	1W	1M	1D	1W	1M	
GF10J23	9,076	9,393	8,927	4,891	-317	149	4,185	27-Apr-23
GF10M23	8,094	8,285	10,285	3,330	-191	-2,191	4,764	29-Jun-23
GF10Q23	1,920	1,660	1,216	0	260	704	1,920	30-Aug-23
GFJ23	192	194	205	174	-2	-13	18	27-Apr-23
GFM23	150	152	187	106	-2	-37	44	29-Jun-23
GFQ23	29	18	23	0	11	6	29	30-Aug-23
GOH23	13,292	13,806	14,181	24,445	-514	-889	-11,153	30-Mar-23
GOM23	7,428	8,284	9,003	8,270	-856	-1,575	-842	29-Jun-23
SVFH23	1,113	1,384	1,351	1,067	-271	-238	46	30-Mar-23
SVFM23	745	746	615	821	-1	130	-76	29-Jun-23

\* การลงทุนมีความเสี่ยง ผู้ลงทุนควรศึกษาข้อมูลให้รอบคอบก่อนตัดสินใจลงทุน

## USDTHB FUTURE

15 March 2023



Volume			
14-Mar-23	Institution	Foreign	Retail
Long	12,717	457	24,627
Short	15,418	566	21,817
Net	-2,701	-109	2,810
Accumulated Net 1W	2,914	889	-3,803
Accumulated Net 1M	95,304	1,438	-96,541

**Product** USDH23

**Support** A 34.46  
34.38

**Resistance** 34.63  
B 34.57

**Basis** -0.06

## Technical view

แนวโน้ม **ขาลง**

คำแนะนำ

- กรณีมองขึ้น รอราคา Breakout แนวต้าน B ใช้เป็นจุด เปิด Long และใช้จุด B เป็น Stop Loss / รอราคาย่อพักตัว แล้วเปิด Long เมื่อมีสัญญาณกลับตัวขึ้น แล้วใช้ราคา Low เป็นจุดอ้างอิง Stop Loss
- กรณีมองลง (ให้นำหนักใน Action นี้) ถ้ามี Position ให้ Let's Profit Run / ถ้าไม่มี Position แนะนำให้รอราคา Breakout แนวรับ A โดยใช้จุด A หรือ B เป็นจุด Stop Loss / เปิด Short เมื่อมีสัญญาณกลับตัวลง แล้วใช้ราคา High เป็นจุดอ้างอิง stop Loss

Note \*, \*\* (อ่านเพิ่มเติมการ Take Profit ใน Appendix TFEX)

## Fundamental view

วันนี้คาด USDTHB Sideway Down ตามตลาดเอเชียในเช้านี้ คืบนี้ติดตามตัวเลขเศรษฐกิจสหรัฐ เงินเฟ้อทั่วไปฝั่งผู้ผลิต 0.3%MoM, เงินเฟ้อพื้นฐานฝั่งผู้ผลิต 0.4%MoM, ตัวเลขยอดค้าปลีก -0.3%MoM หากเงินเฟ้อภาคผู้ผลิตปรับตัวต่ำกว่าคาด เป็นปัจจัยหนุนให้เงินเฟ้อภาคผู้บริโภคปรับตัวลดลงในอนาคต หนุนทองคำ เมื่อคืนที่ผ่านมาสหรัฐรายงานเงินเฟ้อประจำเดือน ก.พ. ขยายตัว 6%YoY 0.4%MoM ขณะที่ CORE CPI ขยายตัว 5.5%YoY 0.5%MoM (Bloomberg คาด 0.4%MoM) ภาพรวมถือว่าสูงกว่า Bloomberg คาดไว้เล็กน้อย องค์กรประกอบภายในพบว่า และภาคอสังหาขยายตัวต่อเนื่องอีก 0.8%MoM รวมถึงค่าขนส่งขยายตัวอีก 1.1%MoM เป็นผลให้เงินเฟ้อพื้นฐานยังคงขยายตัวต่อเนื่อง (MoM) อย่างไรก็ตามนักลงทุนกลับให้นำหนักคล้ายเดิมคือ 81.2% คาดขึ้นดอกเบี้ยเพียง 0.25% และอีก 18.8% เมื่อวานที่ผ่านมา ต่างชาติกลับมา Long TEFX, ชื่อ Bond อีกครั้งเป็นปัจจัยหนุนค่าเงินบาทให้แข็งค่า

	OI				OI change (contract)			Expire
	14-Mar-23	1D	1W	1M	1D	1W	1M	
USDH23	102,166	102,144	106,049	124,832	22	-3,883	-22,666	30-Mar-23
USDJ23	6,794	6,622	6,296	1,160	172	498	5,634	27-Apr-23
USDK23	1,180	1,254	942	0	-74	238	1,180	30-May-23
USDM23	42,841	43,749	39,242	35,927	-908	3,599	6,914	29-Jun-23

\* การลงทุนมีความเสี่ยง ผู้ลงทุนควรศึกษาข้อมูลให้รอบคอบก่อนตัดสินใจลงทุน

Date	Time	Currency	Impact	Detail	Actual	Forecast	Previous
Mon Mar 13	5:20am	USD	Very Important	Fed Announcement			
Tue Mar 14	2:00pm	GBP	Very Important	Claimant Count Change	-11.2K	12.5K	-12.9K
		GBP	Very Important	Average Earnings Index 3m/y	5.7%	5.7%	5.9%
	7:30pm	USD	Very Important	CPI m/m	0.4%	0.4%	0.5%
		USD	Very Important	CPI y/y	6.0%	6.0%	6.4%
		USD	Very Important	Core CPI m/m	0.5%	0.4%	0.4%
Wed Mar 15	7:30pm	GBP	Very Important	Annual Budget Release			
		USD	Very Important	Core PPI m/m		0.4%	0.5%
		USD	Very Important	Core Retail Sales m/m		-0.1%	2.3%
		USD	Very Important	Empire State Manufacturing Index		-7.9	-5.8
		USD	Very Important	PPI m/m		0.3%	0.7%
		USD	Very Important	Retail Sales m/m		-0.3%	3.0%
Thu Mar 16	7:30pm	USD	Very Important	Philly Fed Manufacturing Index		-14.7	-24.3
		USD	Very Important	Unemployment Claims		205K	211K
	8:15pm	EUR	Very Important	Main Refinancing Rate		3.5%	3.0%
		EUR	Very Important	Monetary Policy Statement			
	8:45pm	EUR	Very Important	ECB Press Conference			
Fri Mar 17	9:00pm	USD	Very Important	Prelim UoM Consumer Sentiment		66.9	67.0
		USD	Very Important	Prelim UoM Inflation Expectations			4.1%

the most important

very important

Source: www.forexfactory.com, Bloomberg

\* = หากไม่ Take Profit เมื่อถึงบริเวณแนวรับต้านถัดไป แนะนำให้ใช้ Trailing Stop กำกับการบริหารจัดการความเสี่ยง เช่น ขยับจุด Stop Loss หลังจากที่เราวิ่งขึ้นไปจนได้กำไร 2-3 เท่าของความเสี่ยง (2R-3R)

\*\* = Trend Following ระยะสั้น แนะนำ EMA10 ที่ Timeframe 60, EMA40 ที่ Timeframe 15

## Appendix SET50

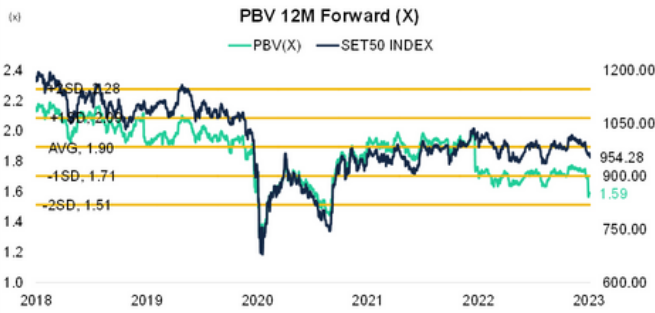
15 March 2023



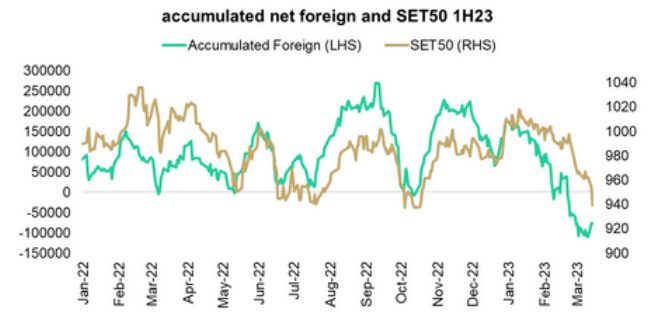
Source: Bloomberg



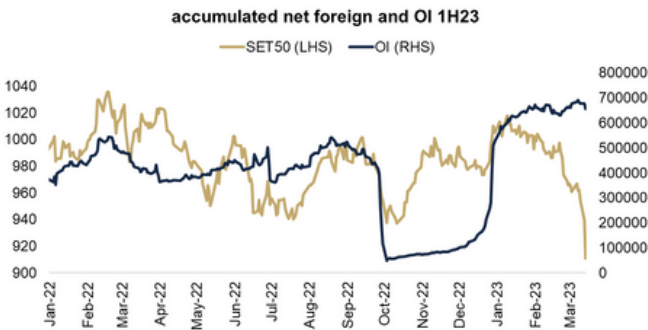
Source: Bloomberg



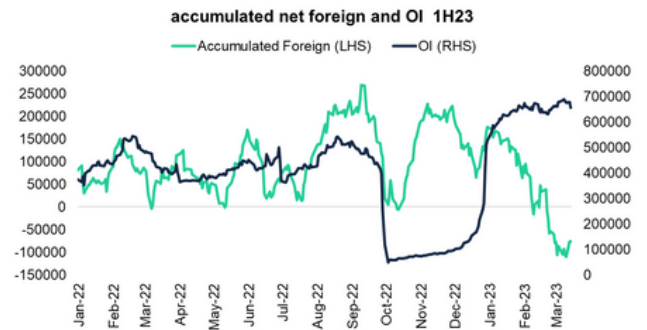
Source: Bloomberg



Source: Aspen



Source: Aspen

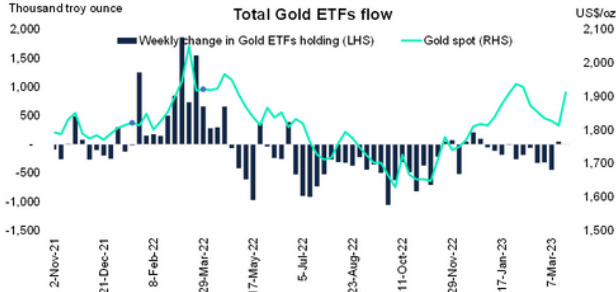


Source: Aspen

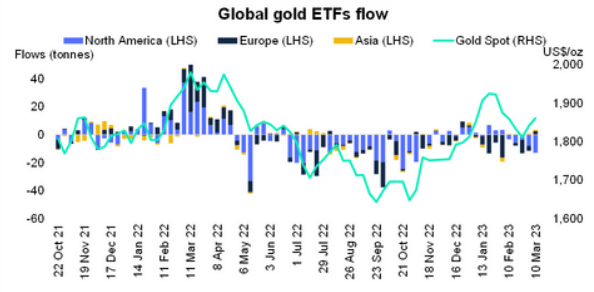
\* การลงทุนมีความเสี่ยง ผู้ลงทุนควรศึกษาข้อมูลให้รอบคอบก่อนตัดสินใจลงทุน

## Appendix Gold

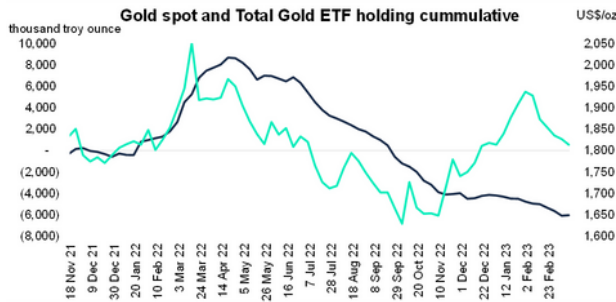
15 March 2023



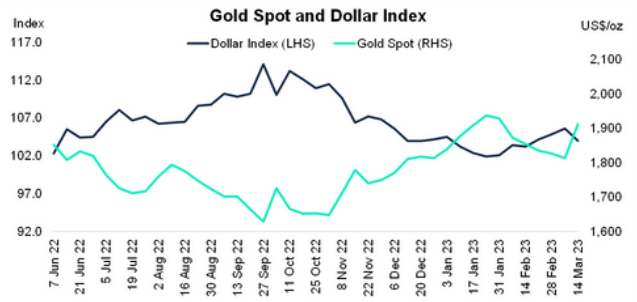
Source: Bloomberg



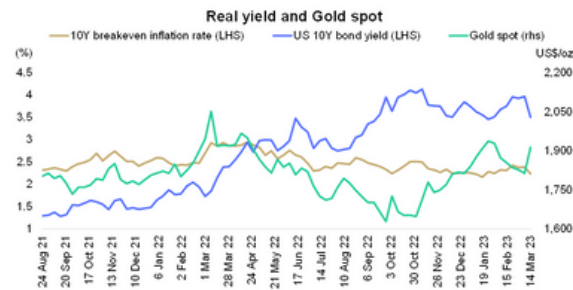
Source: World Gold Council



Source: Bloomberg



Source: Bloomberg



Source: Bloomberg

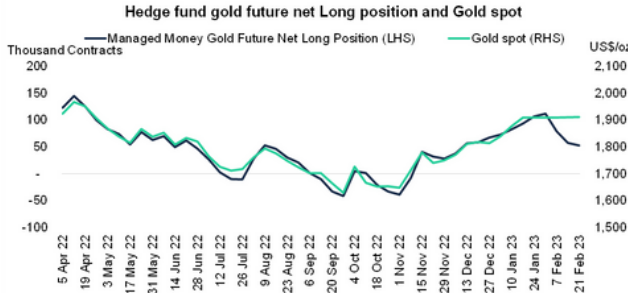


Source: Bloomberg

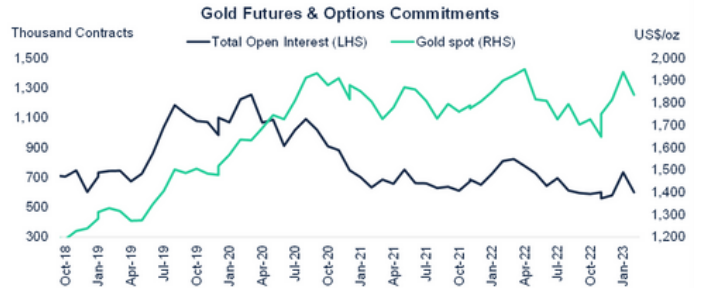
\* การลงทุนมีความเสี่ยง ผู้ลงทุนควรศึกษาข้อมูลให้รอบคอบก่อนตัดสินใจลงทุน

## Appendix Gold

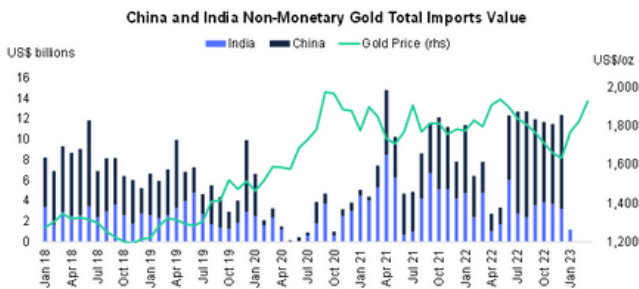
15 March 2023



Source: Bloomberg



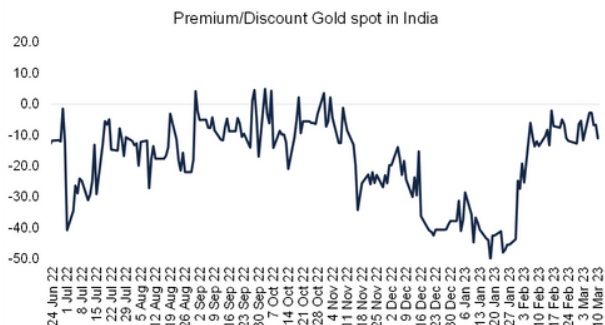
Source: Bloomberg



Source: Bloomberg



Source: World Gold Council



Source: World Gold Council

\* การลงทุนมีความเสี่ยง ผู้ลงทุนควรศึกษาข้อมูลให้รอบคอบก่อนตัดสินใจลงทุน