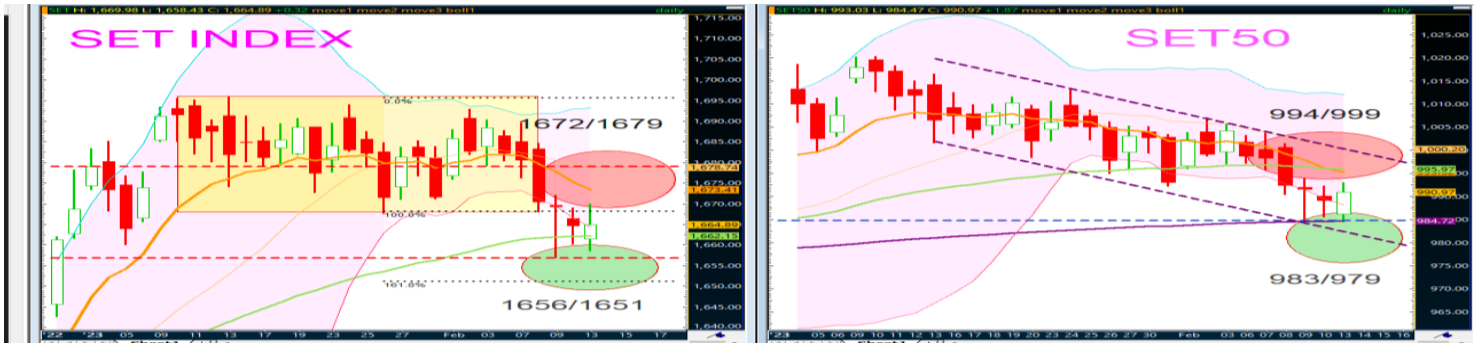


**SET = ยืนเหนือแนวรับจาก s-t oversold 1656/1651 จากนั้นล้นติด 1672/1679**

**หุ้นเด่น = ช็อกเก็งกำไร SPRC เป้าระยะสั้น 12.20 / 12.80 บ. (cut<11.10 บ.)**

**Market Summary**

SET INDEX	1,664.89
Change	+0.32
% Change	+0.02
Value (M.Baht)	52,860.52



**แนวโน้ม SET INDEX วันนี้:** จากแท่งเทียนเป็น closing white line (price up with decreasing volume) ปิดต่ำกว่า ema 10 วัน จำนวนหุ้นลบบยังปกคลุมต่อเนื่อง และสัญญาณระยะสั้นส่วนใหญ่อ่อนตัว/ มี (บาง) เครื่องมือเข้า oversold ดังนั้นเลือกแกว่งตัวลงวางแนวรับเดิม 1656 /1651 เมื่อยืนได้จึงล้นติดมีแนวต้านเดิมเช่นกัน 1672 /1679

Resistance	1672/1679
Support	1656/1651

**Market sentiment** เมื่อวานนี้ = เลือก “อ่อนตัวทยอยเข้าเขต s-t oversold มีช่วงอ่อนตัวตามแนวรับ 1656/1651 จุด” (ปรากฏว่าดัชนีทำยอดต่ำของวัน 1658 จุด จากนั้นปิดบวก 1664.89) ส่งผลให้แท่งเทียนเป็น closing white line price up with decreasing volume ด้วยปริมาณ/มูลค่าซื้อขายลดลงที่ 5.2 หมื่นล้านบาท จาก SET ปิดบวก ด้วยปริมาณและมูลค่าซื้อขายลดลง พร้อมกับจำนวนหุ้นลบบยังปกคลุม จึงเลือกอ่อนตัวตาม step แนวรับเป็นหลัก = โดยมีเหตุผล 4 ข้อดังนี้

- Trend and Price patterns** = จาก SET เมื่อวานนี้ปิดบวกแต่เคลื่อนไหวต่ำกว่า ema 10 วัน ทั้งนี้ยืนเหนือ ema 50 / 200 วัน ด้วยแท่งเทียนเป็น closing white line ด้วย degree “ติดตัวยังไม่แข็งแรง จึงให้น้ำหนัก trading กรอบรับ-ต้านเดิมเป็นหลัก” โดยมีเหตุผล 2 ข้อ คือ 1. ตำแหน่งของแท่งเทียนยังอยู่ต่ำกว่ากรอบ range bound นับตั้งแต่ (วันที่ 9 มกราคม ถึง 8 กุมภาพันธ์ 2566) ขณะที่ 3 แท่งล่าสุดได้สร้างรูปแบบคล้าย pennant แต่ด้วยดัชนีขึ้นด้วยปริมาณ/มูลค่าซื้อขายลดลง และสัญญาณระยะสั้นส่วนใหญ่ยังอ่อนตัว มีเพียง (บาง) เครื่องมือ Fast / slow stochastic ที่เข้าเขต oversold ดังนั้นให้ความสำคัญกับแนวรับเป็นหลัก เมื่อยืนได้จึงล้นติดทางเทคนิค และ 2. SET50 แข็งแรงขึ้นเมื่อเทียบกับ SET INDEX ต่อไป โดยแท่งเทียน 3 แท่งล่าสุดคล้ายสร้าง flat base ดังนั้นทางเทคนิคจึงแบ่งเป็น 2 กลุ่ม คือ หุ้นใหญ่ (จำนวนหนึ่ง) มีส่วนผลกดัน = **ADVANC, GULF, CRC, INTUCH, SAWAD** ส่วนหุ้นใหญ่ (จำนวนหนึ่ง) อยู่ด้านปรับฐาน = **EA, SCC, BH, SCGP, COM7**
- Big Trend** = **รายงานฉบับปี 2565** ให้นำหนัก SET INDEX “อยู่ในทิศทางปรับขึ้นเข้าสู่การทำการ / distribution phase” โดยมีแนวต้าน bullish: weakly trending 1716/1753 (ปรากฏว่าดัชนีทำยอดสูงของปีระดับ 1718 จุด) และวางช่วงปรับฐานรายปีมีแนวรับ 1563/1512 จุด (ปรากฏว่าดัชนีทำยอดต่ำของปี 1517 จุด และปิดที่ 1668.66) สำหรับแนวโน้มปี 2566 เลือกแกว่งตัว / Range-bound ระหว่าง 1597-1718 จุด (โดยสัดส่วนการลงทุนในหุ้น 50%) จากนั้นเลือก range breakout ให้ความเป็นไปได้ 70% ทะลุ 1718 จุด จะมีแนวต้านถัดไป 1756/1826 จุด ส่วนความเป็นไปได้ breakdown 1597 จุด (30%) วางช่วงอ่อนตัวรายปี 1553/1517 จุด
- Momentum Indicators** = เมื่อนำ SET INDEX เทียบกับเครื่องมือทางเทคนิค ปรากฏว่าสัญญาณระยะสั้นส่วนใหญ่ยังคงอยู่ในทิศทางอ่อนตัวต่อเนื่อง และมี (บาง) เครื่องมือทยอยเข้า oversold อาทิ 1. เครื่องมือชิ่งถึงแนวโน้ม อาทิ MACD ต่ำกว่า signal line และอ่อนตัวต่อแม้ยังปิดเหนือแกน 0 2. เครื่องมือวัดการแกว่งตัว RSI ทรงตัวออกข้างที่ระดับ 44 % ขณะที่ momentum ทรงตัวออกข้างแต่ยังต่ำกว่าแกน 0 ส่วนเครื่องมือ fast / slow stochastic อ่อนตัวเข้าเขต oversold เป็นต้น
- Volume Indicators** = SET ปิดทรงตัวบวก ด้วยปริมาณ/มูลค่าซื้อขายรวมทยอยลดลง จึงเลือกทิศทางด้านอ่อนตัวเป็นหลักต่อไป เนื่องจากมีจำนวนหุ้นลบบยังปกคลุม (+541/-987) ส่วนเครื่องมือ Volume indicators ทั้ง obv / money flow index อ่อนตัว จึงเลือกทิศทางแกว่งตัวลงตามกรอบแนวรับ-ต้านเดิมตามที่กำหนด

- สรุปเครื่องมือ a-d “เลือกวางแนวรับเดิมพร้อมเข้า oversold 1656/1651 จุด เมื่อยืนได้จึงล้นติดมีแนวต้านเดิมเช่นกัน 1672/1679 จุด” มีความเป็นไปได้ดังนี้**
- เหตุผลที่ยังเลือกแกว่งตัวลงพร้อมกับเข้า oversold โดยวางกรอบแนวรับ - แนวต้านเดิมตามที่กำหนด (ความเป็นไปได้ที่จะเกิด 55%) มีเหตุผลดังนี้
    - แนวรับรายวันมีช่วงอ่อนตัวระดับเดิมพร้อมเข้า s-t oversold 1656/1651 จุด = แม้ SET INDEX / SET50 ปิดบวก แต่ด้วยแท่งเทียนที่เป็น closing white line อยู่ใน degree “ติดตัวที่ยังไม่แข็งแรงนัก” จากเหตุผลทางเทคนิคที่กล่าวตามข้อ a. คือ SET INDEX สร้างรูปแบบคล้าย pennant และการผลกดันยังมาจากสัญญาณระยะสั้น (มาก) ที่เข้าเขต oversold มีส่วนในการผลกดันให้เกิดติดตามแนวรับ ขณะที่ SET50 สร้างรูปแบบคล้าย flat โดยมีเม็ดเงินเข้ามาผลกดันหุ้นใหญ่ (รายตัว) ดังนั้นเบื้องต้นให้ความสำคัญกับแนวรับเป็นหลัก จึงวาง SET INDEX มีแนวรับระดับเดิม 1656/1651 จุด มีผลให้ SET 50 มีช่วงอ่อนตัววางแนวรับเดิมเช่นกัน 983/979 จุด เมื่อเริ่มนิ่งจึงพิจารณาหุ้นติดทางเทคนิค
    - บรรยากาศซื้อขายยังคงมีจำนวนหุ้นลบบปกคลุม = จาก SET INDEX / SET50 ปิดบวก ขณะที่ SET50 แข็งแรงกว่าเทียบกับ SET INDEX (ปิดห่างกันที่ 674 จาก 675 เมื่อวันก่อน) ขณะที่บรรยากาศซื้อขายยังคงมีจำนวนหุ้นลบบปกคลุมต่อเนื่อง โดย (บาง) sectors มีส่วนผลกดัน = **FIN, ICT, ENER** และ (บาง) sectors ปรับฐาน = **COMM, HEALTH, TRANS** จึงแบ่งออก 2 กลุ่ม 1. กลุ่มหุ้น (จำนวนหนึ่ง) Trading buy = **GULF, BGRIM, SAWAD, TIDLOR, TRUE, CHAYO, BIOTEC, SPRC** 2. ส่วนหุ้น (จำนวนหนึ่ง) ปรับฐานอิง SBL / sell into strength = **ITD, BH, FSMART, WICE, IP, DOHOME, SVOA, J**
  - แนวต้านวางส่วนต่างตาม step เดิมเช่นกันอยู่ที่ 1672/1679 จุด (ความเป็นไปได้ที่จะเกิด 45%) = ไม่เปลี่ยนความเห็นเป็นฉบับที่ห้า คือ แม้ SET INDEX / SET50 จะติดตัวจากแนวรับตามข้อ 1.1 แต่เหตุผลทางเทคนิคที่พิจารณา “วาง step ตามแนวต้านไม่ต่างจากฉบับเมื่อวานนี้และไม่ใส่ราคา” เกิดจากดัชนีโดยรวมติดตัวด้วยจำนวนหุ้นลบบยังปกคลุม และเบื้องต้นเกิดจาก (บาง) เครื่องมือแยกตัวขึ้นจาก oversold ซึ่งการติดตัวยังผันผวนได้ง่าย ทั้งนี้วาง SET INDEX มีแนวต้านเดิม 1672/1679 จุด (resistance line/ Fibonacci retracement) มีผลให้ SET50 มีต้านเดิมเช่นกัน 994/999 เมื่อถึงใกล้เคียงจึงเป็นจังหวะที่ทำการของผู้เล่นระยะสั้นปกติ
  - Strategy and Action** = คำแนะนำ โดยแบ่งหนักเก็งกำไรออกเป็น 2 กลุ่ม
 

**กลุ่มแรก** = นักเก็งกำไรยอมรับความเสี่ยงน้อย = รอจังหวะปรับพอร์ตมีแนวต้านไม่ผ่าน 1672/1679 จุด ส่วน stop loss เมื่อหลุดต่ำกว่า 1656/1651 จุด

**กลุ่มที่สอง** = นักเก็งกำไรที่ยอมรับความเสี่ยงผันผวน = แท่งเทียนเป็น closing white line (price up with decreasing volume) ด้วยสัญญาณส่วนใหญ่อ่อนตัว/มี (บาง) เครื่องมือเข้า oversold ตามข้อ c จึงแบ่ง 2 ข้อ 1. เลือกยืนเหนือ/เท่ากับแนวรับ 1656/1651 ยืนได้จึงเลือกซื้อเก็งกำไรรายตัว 2. รอขายมีแนวต้าน 1672/1679
  - Trading buy = **CHAYO, TRUE, BGRIM, BIOTEC, SPRC, SAWAD, TIDLOR, GULF**

# All Sector (Short-term trend)

Sector	Close	%	Value/Day	Short-term trend	S-T Indicators (Sto./Rsi)	Outperform Stock	Underperform Stock
AGRI	247.32	-0.69	258,951,100	UP	NEGATIVE	STA	VPO
AUTO	537.66	-0.84	358,340,132	DOWN	NEGATIVE	TKT	TSC
BANK	386.94	0.21	4,761,130,697	DOWN	POSITIVE	BBL	SCB
COMM	38530.41	-0.79	4,210,640,818	DOWN	NEGATIVE	CRC	COL
CONMAT	9169.06	-0.28	1,265,524,106	DOWN	POSITIVE	CCP	COTTO
CONS	71.07	0.37	518,421,016	DOWN	NEGATIVE	PREB	TPOLY
ENERG	24151.22	0.46	11,023,806,906	DOWN	POSITIVE	ETC	OR
ETRON	11201.88	0.66	2,896,079,766	DOWN	NEGATIVE	DELTA	CCET
FASHION	730.34	-0.89	128,501,690	UP	POSITIVE	SABINA	AFC
FIN	4595.37	1.01	3,871,021,565	DOWN	POSITIVE	SAWAD	JMT
FOOD	12660.95	-0.30	1,977,577,243	DOWN	POSITIVE	SNNP	CPF
HEALTH	7201.49	-0.29	2,022,786,421	DOWN	NEGATIVE	WPH	SKR
HOME	26.02	-0.95	50,154,349	UP	NEGATIVE	FTI	L&E
ICT	172.62	0.89	5,529,225,909	UP	POSITIVE	ADVANC	JMART
IMM	35.67	-1.03	140,932,942	DOWN	NEGATIVE	HTECH	PK
INSUR	12578.55	0.54	507,512,895	UP	POSITIVE	THREL	KWI
MEDIA	48.93	-0.02	463,676,677	DOWN	NEGATIVE	MONO	BEC
PERSON	116.91	-3.68	285,454,508	UP	NEGATIVE	KISS	STHAI
PETRO	1029.07	-0.54	1,178,851,826	UP	POSITIVE	PTTGC	GGC
PFNREIT	160.56	0.02	135,617,597	DOWN	POSITIVE	CPTGF	SRIPANWA
PROF	349.95	0.17	140,062,256	UP	NEGATIVE	BWG	SO
PROP	271.46	-0.52	2,301,302,836	UP	POSITIVE	UV	RICHY
STEEL	37.82	-0.79	42,354,917	DOWN	NEGATIVE	LHK	INOX
TOURISM	701.24	-0.64	284,688,626	UP	NEGATIVE	BEYOND	SHR
TRANS	366.99	-0.52	3,207,715,796	DOWN	NEGATIVE	PRM	TTA
MAI	600.83	-0.94	2,947,377,898	DOWN	NEGATIVE	HPT	TVDH

# ICT



แนวโน้ม ICT ระยะ 1-2 สัปดาห์ข้างหน้า = การเคลื่อนไหวของราคาดัชนีกลุ่ม ICT ในกราฟ Daily Timeframe ให้นำหนักแกว่งตัวขึ้นต่อเนื่องในกรอบแนวโน้มขาขึ้น สังเกตได้จากแท่งเทียนที่เริ่มเงยตัวขึ้นเหนือเส้นค่าเฉลี่ย 200 วัน ในลักษณะของ Three white soldiers ประกอบกับเครื่องมือทางด้านเทคนิคพื้นฐานตัวขึ้นต่อเนื่อง อาทิเช่น Modified stochastic, Rsi, MACD เป็นต้น คำแนะนำจึงยังอยู่ในด้านซื้อเก็งกำไร

กลยุทธ์สำหรับ ICT รายสัปดาห์ = เมื่อพิจารณาจากภาพรวมจาก Daily Chart จะพบว่ากลุ่ม ICT มี Bullish signals เกิดขึ้นต่อเนื่อง กลยุทธ์จึงเน้นซื้อเก็งกำไรเป็นหลัก โดยวางโซนแนวต้านไว้ที่ระดับ 175 / 177 จุด ส่วนโซนแนวรับขยับขึ้นที่ระดับ 170 / 168 จุด

สรุปทางเทคนิครายสัปดาห์ คือ

1. ซื้อเก็งกำไรโดยมีฐานแนวรับยกสูงขึ้น 170 / 168 จุด
2. หลังจากนั้นพิจารณาขายทำกำไรตามแนวต้านปกติ 175 / 177 จุด
3. ให้นำหนักกลุ่ม ICT มีภาพ SIDEWAY UP ต่อเนื่อง ดังนั้นคำแนะนำจึงอยู่ในด้านซื้อเก็งกำไรเป็นหลัก

หุ้น	ราคาปิด	ขายเมื่อไม่ผ่านแนวต้าน	ซื้อคืนตามแนวรับ
ADVANC	210	204 / 199.5	219 / 225
INTUCH	75.25	73.25 - 72.75	78.75 / 80

## Trading Buy (Positive signal)

STOCK	ราคาปิด	เป้าหมายระยะสั้น	จุดตัดขาดทุน	เหตุผลทางเทคนิค
BGRIM	40.75	42.25 - 42.75	< 39.25	ราคาหุ้น BGRIM ในกราฟ Daily Timeframe เที่ยงตัวขึ้นแต่ยังต่ำกว่าเส้นค่าเฉลี่ย 10,25 วัน ทั้งนี้มีเครื่องมือทางเทคนิคส่วนใหญ่เข้าเขต oversold อาทิเช่น stochastic, RSI เป็นต้น ฉะนั้นให้นำหน้าราคาตัดตัวทางเทคนิคทดสอบแนวต้านระยะสั้นถัดไปที่กำหนด
BIOTEC	0.99	1.04 / 1.07	< 0.94	ราคาหุ้น BIOTEC ในกราฟ Daily Timeframe แกว่งตัวขึ้นแต่ยังต่ำกว่าเส้นค่าเฉลี่ย 10,25 วัน ทั้งนี้มีเครื่องมือทางเทคนิคส่วนใหญ่เที่ยงตัวขึ้นในเชิงบวก อาทิเช่น stochastic, RSI เป็นต้น ฉะนั้นให้นำหน้าราคาตัดตัวทางเทคนิคทดสอบแนวต้านระยะสั้นถัดไปที่กำหนด
CHAYO	10.1	10.4 - 10.6	< 9.75	ราคาหุ้น CHAYO ในกราฟ Daily Timeframe แกว่งตัวขึ้นเหนือเส้นค่าเฉลี่ย 10,25 วัน ผสานกับเครื่องมือทางเทคนิคหลายตัวแกว่งตัวขึ้น อาทิเช่น stochastic, rsi, mfi เป็นต้น ฉะนั้นให้นำหน้าราคาแกว่งตัวขึ้นทดสอบแนวต้านระยะสั้นถัดไปที่กำหนด
TRUE	5	5.15 / 5.25	< 4.86	ราคาหุ้น TRUE ในกราฟ Daily Timeframe แกว่งตัวขึ้นเหนือเส้นค่าเฉลี่ย 10,25 วัน ผสานกับเครื่องมือทางเทคนิคหลายตัวแกว่งตัวขึ้น อาทิเช่น stochastic, rsi, mfi เป็นต้น ฉะนั้นให้นำหน้าราคาแกว่งตัวขึ้นทดสอบแนวต้านระยะสั้นถัดไปที่กำหนด

## Negative warning signal

STOCK	ราคาปิด	สัญญาณทางเทคนิคเชิงลบ	Action
COM7	30	ราคาหุ้นแกว่งตัวลงในแนวโน้มขาลงระยะสั้น หลังราคาวานนี้แกว่งตัวหลุดเส้นค่าเฉลี่ย 10,25 วันต่อเนื่อง ประกอบกับเครื่องมือทางด้านเทคนิคหลายตัวส่งสัญญาณเชิงลบต่อเนื่อง เช่น stochastic, rsi, mfi เป็นต้น จึงให้นำหน้าราคาอ่อนตัวทดสอบแนวรับถัดไปที่กำหนด	แนะนำขายลดความเสี่ยงหากราคาหลุดต่ำกว่า 30 บาท โดยที่มีโซนแนวรับสำคัญถัดไปอยู่ที่ 29 / 27.5 บาท
GUNKUL	4.76	ราคาหุ้นแกว่งตัวลงในแนวโน้มขาลงระยะสั้น หลังราคาวานนี้แกว่งตัวหลุดเส้นค่าเฉลี่ย 10,25 วันต่อเนื่อง ประกอบกับเครื่องมือทางด้านเทคนิคหลายตัวส่งสัญญาณเชิงลบต่อเนื่อง เช่น stochastic, rsi, mfi เป็นต้น จึงให้นำหน้าราคาอ่อนตัวทดสอบแนวรับถัดไปที่กำหนด	แนะนำขายลดความเสี่ยงหากราคาหลุดต่ำกว่า 4.76 บาท โดยที่มีโซนแนวรับสำคัญถัดไปอยู่ที่ 4.62 / 4.5 บาท
SVOA	2.52	ราคาหุ้นแกว่งตัวลงในแนวโน้มขาลงระยะสั้น หลังราคาวานนี้แกว่งตัวหลุดเส้นค่าเฉลี่ย 10,25 วันต่อเนื่อง ประกอบกับเครื่องมือทางด้านเทคนิคหลายตัวส่งสัญญาณเชิงลบต่อเนื่อง เช่น stochastic, rsi, mfi เป็นต้น จึงให้นำหน้าราคาอ่อนตัวทดสอบแนวรับถัดไปที่กำหนด	แนะนำขายลดความเสี่ยงหากราคาหลุดต่ำกว่า 2.52 บาท โดยที่มีโซนแนวรับสำคัญถัดไปอยู่ที่ 2.42 / 2.32 บาท

\*\*\*\* **Positive signal** = ความหมายที่เกิดจากราคามีทิศทางการเปลี่ยนแปลงที่เกิดจากพิจารณา 4 องค์ประกอบ คือ

1. การกลับตัวของแท่งเทียน **Bar chart, Pivot point & Line chart**
2. เกิดจากการ **Breakout** เส้น **Trendline, Resistance line, Chart pattern, Fibo line, Parallel line** เป็นต้น
3. เกิดจากการสนับสนุนเชิงบวกของสัญญาณทางเทคนิคประเภท **Momentum indicators, Leading and Lagging Indicators** เป็นต้น และ
4. เกิดจากการสนับสนุนของเครื่องมือด้าน **Volume Indicators** เป็นต้น

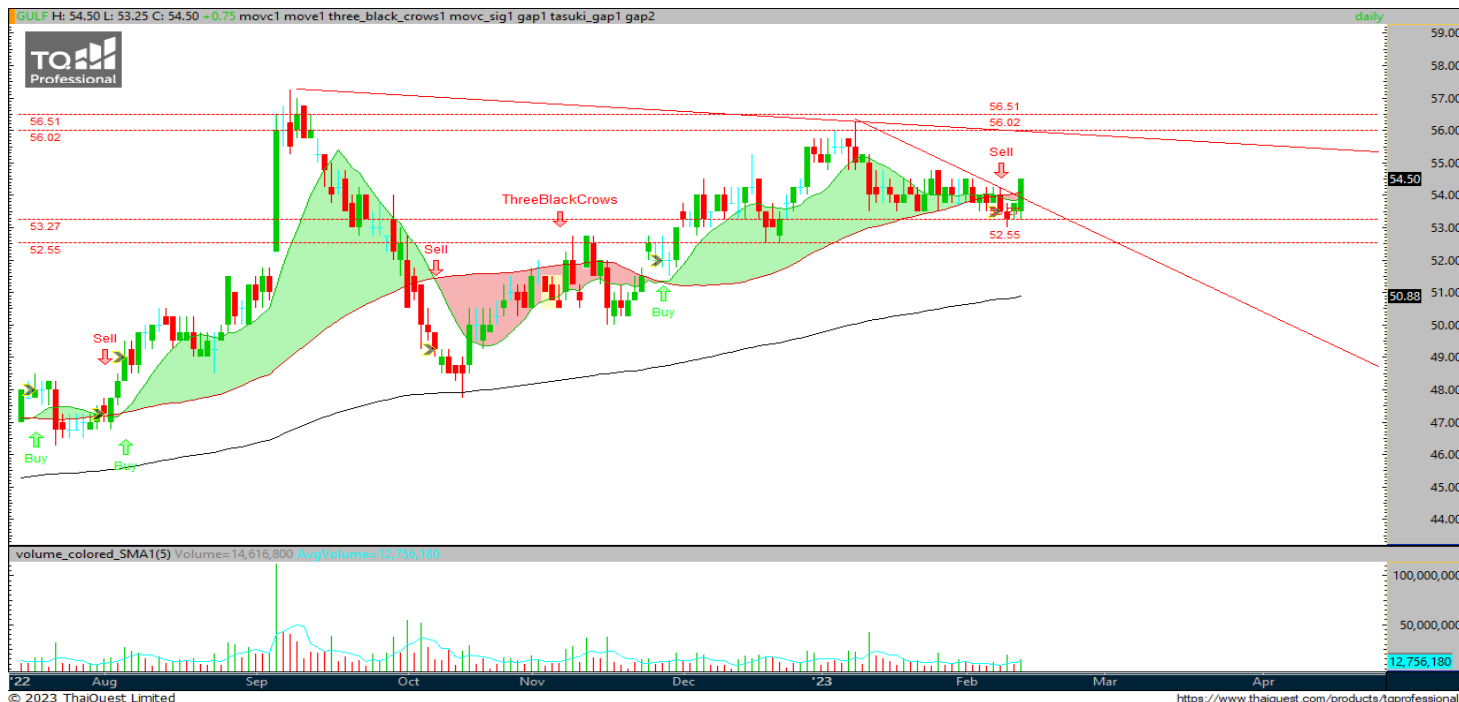
\*\***Negative Warning Signal** = เป็นการเตือนถึงสัญญาณทางเทคนิคในเชิงลบระยะสั้น ซึ่งราคามีโอกาสเปลี่ยนแปลงในทิศทางที่อ่อนตัวช่วงระยะเวลาหนึ่ง ซึ่งเป็นจังหวะของการทำกำไร **Profit Taking / Short against port / SBL** เป็นต้น

# Stock InTrend

## GULF

### ชื่อแก๊งกำไร

ราคาปิด **54.5**  
 เป้าหมาย **56 - 56.5**  
 แนวรับ **53.25 / 52.5**



Reference Guide	
TREND	Up
MOVING AVERAGES	Positive
PRICE PATTERN	Breakout s-t downtrend line
MACD	Macd เริ่มบีบเข้าหาแกน 0
Slow Stoch	แกว่งขึ้น
RSI	ขยับขึ้นเหนือแกน 50%
OBV	ขยับขึ้น
MONEY FLOW INDEX	ขยับขึ้น

### สรุปความคิดเห็น

ราคาหุ้น GULF ในกราฟ Daily Timeframe ให้น้ำหนักแกว่งตัวขึ้นต่อเพื่อทดสอบแนวต้านถัดไป หลังวานนี้แก๊งเทียมนสามารถ Breakout s-t downtrend line ผสาน Volume ที่เริ่มขยับขึ้น และสัญญาณบวกจากเครื่องมือทางด้านเทคนิคส่วนใหญ่ อาทิเช่น Slow stochastic แกว่งขึ้น, RSI ขยับขึ้นเหนือแกน 50% และ MACD เริ่มบีบเข้าหาแกน 0 สำหรับ Volume Indicator อาทิเช่น OBV, Money Flow Index ขยับขึ้นเช่นกัน ฉะนั้นให้น้ำหนักราคาแกว่งตัวขึ้นทดสอบโซนแนวต้านระยะสั้นถัดไปที่ 56 - 56.5 บาท

### ความเสี่ยง

ระดับการตัดขาดทุนคือ 52.5 บาท

# SPRC

## ชื่อเก็งกำไร

ราคาปิด	11.7
เป้าหมาย	12.2 / 12.8
แนวรับ	11.3 / 11.1



© 2023 ThaiQuest Limited

<https://www.thaiquest.com/products/tqprofessional/>

### Reference Guide

<b>TREND</b>	<b>Sideway up</b>
<b>MOVING AVERAGES</b>	<b>Positive</b>
<b>PRICE PATTEN</b>	<b>Breakout downtrend line</b>
<b>MACD</b>	<b>Macd &gt; 0</b>
<b>Slow Stoch</b>	<b>แกว่งขึ้น</b>
<b>RSI</b>	<b>ขยับขึ้นเหนือแกน 50%</b>
<b>OBV</b>	<b>ขยับขึ้น</b>
<b>MONEY FLOW INDEX</b>	<b>ขยับขึ้น</b>

### สรุปความคิดเห็น

ราคาหุ้น SPRC ในกราฟ Daily Timeframe ให้น้ำหนักแกว่งตัวขึ้นต่อเนื่องในรอบแนวโน้มขาขึ้น หลังวานนี้แท่งเทียนเงยตัวขึ้นเหนือเส้นค่าเฉลี่ย 10 วัน ผสาน Volume ที่เร่งตัวขึ้น และสัญญาณบวกจากเครื่องมือทางด้านเทคนิคส่วนใหญ่ อาทิเช่น Slow stochastic แกว่งขึ้น, RSI ขยับขึ้นเหนือแกน 50% และ MACD > 0 สำหรับ Volume Indicator อาทิเช่น OBV, Money Flow Index ขยับขึ้นเช่นกัน ฉะนั้นให้น้ำหนักราคาแกว่งตัวขึ้นทดสอบโซนแนวต้านระยะสั้นถัดไปที่ 12.2 / 12.8 บาท

### ความเสี่ยง

ระดับการตัดขาดทุนคือต่ำกว่า 11.1 บาท

# SAWAD

## ชื่อเก็งกำไร

ราคาปิด	57
เป้าหมาย	58.5 / 60
แนวรับ	55 / 53.75



Reference Guide	
TREND	Sideway up
MOVING AVERAGES	Positive
PRICE PATTERN	Uptrend channel
Momentum	Macd > 0 ต่อเนื่อง
Slow Stoch	ขยับขึ้น
RSI	แกว่งตัวขึ้น > 50%
OBV	ขยับขึ้น
MONEY FLOW INDEX	ขยับขึ้น

### สรุปความคิดเห็น

ราคาหุ้น SAWAD ในกราฟ Daily Timeframe ให้น้ำหนักแกว่งตัวขึ้นต่อในกรอบแนวโน้มขาขึ้น หลังวานนี้แกว่งเทียนกลับมาแกว่งตัวขึ้นเหนือเส้นค่าเฉลี่ย 10 วัน ฝสาน Volume ที่เร่งตัวขึ้น และสัญญาณบวกจากเครื่องมือทางด้านเทคนิคส่วนใหญ่ อาทิเช่น Slow stochastic แกว่งขึ้น, RSI ขยับขึ้นเหนือแกน 50% และ MACD > 0 ต่อเนื่อง สำหรับ Volume Indicator อาทิเช่น OBV, Money Flow Index ขยับขึ้นเช่นกัน ฉะนั้นให้น้ำหนักราคาแกว่งตัวขึ้นทดสอบโซนแนวต้านระยะสั้นถัดไปที่ 58.5 / 60 บาท

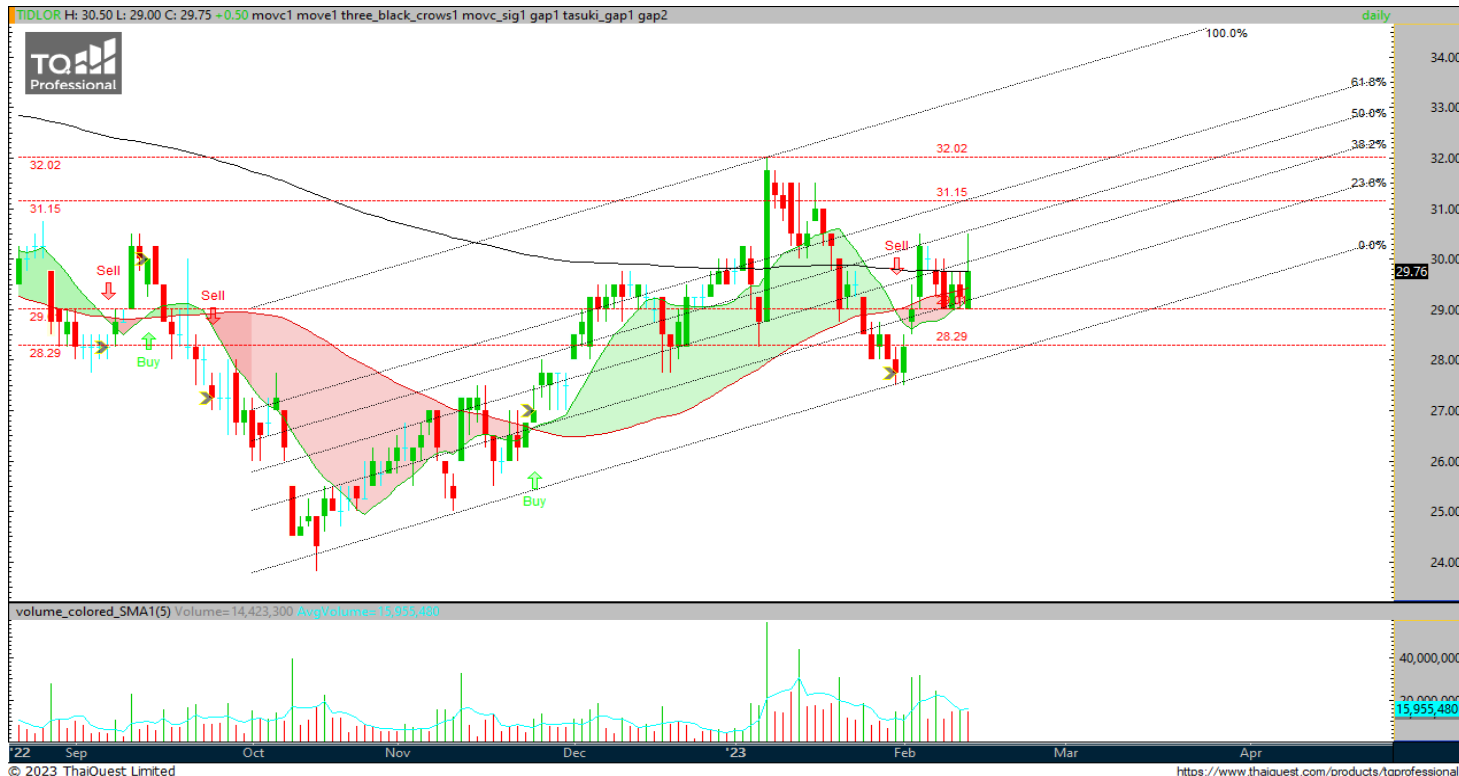
### ความเสี่ยง

ระดับการตัดขาดทุนคือต่ำกว่า 53.75 บาท

# TIDLOR

## ชื่อเก็งกำไร

ราคาปิด	29.75
เป้าหมาย	31.50 – 32.0
แนวรับ	28.75 - 28.25



### Reference Guide

TREND	Sideway up
MOVING AVERAGES	Positive
PRICE PATTERN	Uptrend channel
MACD	Macd เริ่มตัดแกน 0 ขึ้น
Slow Stoch	แกว่งขึ้น
RSI	แกว่งตัวขึ้น > 50%
OBV	ขยับขึ้น
MONEY FLOW INDEX	ขยับขึ้น

### สรุปความคิดเห็น

ราคาหุ้น TIDLOR ในกราฟ Daily Timeframe ให้น้ำหนักแกว่งตัวขึ้นต่อในกรอบแนวโน้มขาขึ้น หลังวานนี้แท่งเทียนเงยตัวขึ้นเหนือเส้นค่าเฉลี่ย 10,50 วัน ผสานสัญญาณบวกจากเครื่องมือทางด้านเทคนิค อาทิเช่น Slow stochastic แกว่งขึ้น, RSI ขยับขึ้นเหนือแกน 50% และ MACD ตัดแกน 0 ขึ้น สำหรับ Volume Indicator อาทิเช่น OBV, Money Flow Index ขยับขึ้นเช่นกัน ฉะนั้นให้น้ำหนักราคาแกว่งตัวขึ้นทดสอบโซนแนวต้านระยะสั้นถัดไปที่ 31.5 - 32 บาท

### ความเสี่ยง

ระดับการตัดขาดทุนคือต่ำกว่า 28.25 บาท



# Stock (Update)

## INTUCH ชื่อแก๊งกำไร

ราคาปิด 75.25 บาท



**ความคิดเห็น ชื่อแก๊งกำไร :** ไม่เปลี่ยนแปลงความคิดเห็น เมื่อวานปิดติดตัวในแดนบวก ราคาหุ้น INTUCH ในกราฟ Daily Timeframe ให้นำหนักแกว่งตัวขึ้นต่อในกรอบแนวโน้มขาขึ้น หลังวานนี้แก๊งเทียนเปิด Gap ขึ้นเหนือเส้นค่าเฉลี่ย 200 วัน ผสาน Volume ที่เร่งตัวขึ้น และสัญญาณบวกจากเครื่องมือทางเทคนิคส่วนใหญ่ อาทิเช่น Slow stochastic แกว่งขึ้น, RSI ขยับขึ้นเหนือแกน 50% และ MACD ตัด signal line ขึ้น สำหรับ Volume Indicator อาทิเช่น OBV, Money Flow Index ขยับขึ้นเช่นกัน ฉะนั้นให้นำหนักราคาแกว่งตัวขึ้นทดสอบโซนแนวต้านที่กำหนด 76.25 / 78 บาท (แนวรับไม่ควรย้อนกลับไปหลุดต่ำกว่า 72 บาท)

# Warrant Update

## Most 14 Active Warrants

Symbol	close	Black-Scholes	% All-in Premium	แหวรับ	แหวด้าน
SABUY-W2	7.85	6.45	-1.94%	7.60	8.10
PROEN-W1	2.96	2.00	7.11%	2.84	3.04
OTO-W1	5.80	11.56	-55.94%	5.60	6.00
ALPHAX-W4	0.33	0.23	-2.42%	0.29	0.38
BEYOND-W2	6.55	7.15	-0.30%	6.35	7.00
BANPU-W5	3.24	2.80	-1.83%	3.18	3.32
TH-W3	1.23	N/A	N/A	1.19	1.31
NEX-W2	21.90	21.06	98.75%	21.40	22.50
WAVE-W3	0.12	N/A	N/A	0.10	0.14
CHAYO-W2	1.51	1.10	11.56%	1.42	1.60
UREKA-W2	0.33	N/A	N/A	0.30	0.38
PLANB-W1	2.34	2.41	14.03%	2.24	2.42
SAAM-W2	0.47	0.55	59.86%	0.44	0.51
RS-W4	1.67	0.38	70.65%	1.60	1.77

\*\*ใช้ราคาปิดของวันที่ 13/02/2023 ในการคำนวณ

## % All-in Premium

Symbol	close	Black-Scholes	% All-in Premium	แหวรับ	แหวด้าน
SABUY-W2	7.85	6.45	-1.94%	7.60	8.10
OTO-W1	5.80	11.56	-55.94%	5.60	6.00
ALPHAX-W4	0.33	0.23	-2.42%	0.29	0.38
BEYOND-W2	6.55	7.15	-0.30%	6.35	7.00
BANPU-W5	3.24	2.80	-1.83%	3.18	3.32

\*\*ใช้ราคาปิดของวันที่ 13/02/2023 ในการคำนวณ

### คำแนะนำการลงทุน และความหมายของคำแนะนำการลงทุน

Stock Rating หมายถึง การให้น้ำหนักการลงทุนของบริษัท แบ่งเป็น 4 ระดับ

Buy หมายถึง ราคาพื้นฐานสูงกว่าราคาตลาด 15%

Trading Buy หมายถึง ราคาพื้นฐานสูงกว่า ราคาตลาดระหว่าง 5% - 15%

Neutral หมายถึง ราคาพื้นฐานสูงกว่าราคาตลาดไม่เกิน 5% หรือต่ำกว่าราคาตลาดไม่เกิน 5%

Reduce หมายถึง ราคาพื้นฐานต่ำกว่าราคาตลาด 5%

### คำจำกัดความ

Sector หมายถึง กลุ่มอุตสาหกรรมที่บริษัทจัดอยู่

Sector Rating หมายถึง การให้น้ำหนักการลงทุนของกลุ่มอุตสาหกรรม แบ่งเป็น 3 ระดับ

Bullish หมายถึง หุ้นส่วนใหญ่ในกลุ่มอุตสาหกรรมได้รับคำแนะนำ "Buy" หรือคำแนะนำเฉลี่ยถ่วงน้ำหนักของกลุ่มอุตสาหกรรมคือ "Buy" และ "Trading Buy"

Neutral หมายถึง หุ้นส่วนใหญ่ในกลุ่มอุตสาหกรรมได้รับคำแนะนำ "Neutral" หรือคำแนะนำเฉลี่ยถ่วงน้ำหนักของกลุ่มอุตสาหกรรมคือ "Neutral"

Bearish หมายถึง หุ้นส่วนใหญ่ในกลุ่มอุตสาหกรรมได้รับคำแนะนำ "Reduce" หรือ "Sell" หรือคำแนะนำเฉลี่ยถ่วงน้ำหนักของกลุ่มอุตสาหกรรมคือ "Reduce" หรือ "Sell"

Current หมายถึง การให้น้ำหนักการลงทุนของบริษัท ณ ปัจจุบัน

Previous หมายถึง การให้น้ำหนักการลงทุนของบริษัท ก่อนหน้านั้น

Market Prices หมายถึง ราคาหุ้น ณ ปัจจุบัน

Fair Price หมายถึง ราคาที่เหมาะสมตามปัจจัยพื้นฐาน

Net Profit หมายถึง กำไรสุทธิ (ล้านบาท)

EPS หมายถึง กำไรสุทธิต่อหุ้น (บาท)

EPS Growth หมายถึง อัตราการขยายตัวของกำไรต่อหุ้น (%)

PER หมายถึง ราคาหุ้นปัจจุบัน / กำไรสุทธิต่อหุ้น (เท่า)

P/BV หมายถึง ราคาหุ้นปัจจุบัน / มูลค่าทางบัญชีต่อหุ้น (เท่า)

EBITDA หมายถึง กำไรก่อนหักดอกเบี้ย ภาษี ค่าเสื่อมราคา และ ค่าตัดจำหน่าย (บาท)

EBITDA Growth หมายถึง อัตราการขยายตัวของ กำไรก่อนหักดอกเบี้ย ภาษี ค่าเสื่อมราคา และ ค่าตัดจำหน่าย (%)

EV / EBITDA หมายถึง มูลค่ากิจการ / กำไรก่อนหักดอกเบี้ย ภาษี ค่าเสื่อมราคา และ ค่าตัดจำหน่าย (เท่า)

DPS หมายถึง เงินปันผลต่อหุ้น (บาท)

Dividend Yield หมายถึง อัตราผลตอบแทนของเงินปันผล (%)

เอกสารฉบับนี้จัดทำขึ้นโดยบริษัทหลักทรัพย์ โนมูระ พัฒนสิน จำกัด (มหาชน) ("บริษัท") ข้อมูลที่ปรากฏในเอกสารฉบับนี้จัดทำโดยอาศัยข้อมูลที่จัดทำมาจากแหล่งที่เชื่อถือหรือควรเชื่อว่ามีความน่าเชื่อถือ และ/หรือถูกต้อง อย่างไรก็ตาม บริษัทไม่ยืนยัน และไม่รับรองถึงความครบถ้วนสมบูรณ์หรือถูกต้องของข้อมูลดังกล่าว และไม่รับประกันราคาหรือผลตอบแทนของหลักทรัพย์ที่ปรากฏข้างต้น แม้ว่าข้อมูลดังกล่าวจะปรากฏข้อความที่อาจเป็นหรืออาจตีความว่าเป็นเช่นนั้นได้ บริษัท จึงไม่รับผิดชอบต่อการนำเอาข้อมูลข้อความ ความเห็น และหรือบทสรุปที่ปรากฏในเอกสารฉบับนี้ไปใช้ไม่ว่ากรณีใดๆ บริษัท รวมทั้งบริษัทที่เกี่ยวข้อง ลูกค้า ผู้บริหารและพนักงานของบริษัทต่างๆ อาจจะมีการลงทุนใน หรือซื้อ หรือขายหลักทรัพย์ที่ปรากฏในเอกสารฉบับนี้ได้ตลอดเวลา ข้อมูลและความเห็นที่ปรากฏอยู่ในเอกสารฉบับนี้ มิได้ประสงค์จะชี้ชวน เสนอแนะ หรือจูงใจให้ลงทุนในการลงทุนในหรือซื้อหรือขายหลักทรัพย์ บริษัทสงวนลิขสิทธิ์ในข้อมูลที่ปรากฏในเอกสารนี้ ห้ามมิให้ผู้ใดใช้ประโยชน์ ทำซ้ำ ดัดแปลง นำออกแสดง ทำให้ปรากฏ หรือเผยแพร่ต่อสาธารณชน ไม่ว่าด้วยประการใด ๆ ซึ่งข้อมูลในเอกสารนี้ ไม่ว่าทั้งหมดหรือบางส่วน เว้นแต่ได้รับอนุญาตเป็นหนังสือจากบริษัทเป็นการล่วงหน้า การกล่าว คัด หรืออ้างอิงข้อมูลบางส่วนตามสมควรในเอกสารนี้ ไม่ว่าในบทความ บทวิเคราะห์ บทวิจัย หรือในเอกสาร หรือการสื่อสารอื่นใดจะต้องกระทำโดยถูกต้อง และไม่เป็นการก่อให้เกิดการเข้าใจผิดหรือความเสียหายแก่บริษัท ต้องรับรู้ถึงความเป็นเจ้าของลิขสิทธิ์ในข้อมูลของบริษัท และต้องอ้างอิงถึงฉบับที่และวันที่ในเอกสารฉบับนี้ของบริษัทโดยชัดแจ้ง การลงทุนในหรือซื้อหรือขายหลักทรัพย์ย่อมมีความเสี่ยง ท่านควรทำความเข้าใจอย่างถ่องแท้ต่อลักษณะของหลักทรัพย์แต่ละประเภท และควรศึกษาข้อมูลของบริษัทที่ออกหลักทรัพย์และข้อมูลอื่นใดที่เกี่ยวข้องก่อนการตัดสินใจลงทุนในหรือซื้อหรือขายหลักทรัพย์

CORPORATE GOVERNANCE REPORT OF THAI LISTED COMPANIES 2022 (as 05 February 2023)

AAV	AMARIN	ADVANC	AMATA	AF	AMATAV	AH	ANAN	AIRA	AJ	AKP	AKR	ALLA	ALT	AMA
AWC	AYUD	AMATA	BAFAS	AMATAV	ANAN	AOT	BANPU	APURE	AP	ARIP	ARIP	ASP	ASW	AUCT
BEM	BEYOND	BGC	BGRIM	BAM	BIZ	BKI	BOL	BBL	BPP	BRR	BTS	BCPG	BDM	BMS
BWG	CENDEL	CFRESH	CGH	BGRIM	BIZ	BKI	BOL	BPP	BRR	BTS	CM	CRG	CSA	BTW
COLOR	COM7	COMAN	COTTO	CFRESH	CGH	CHEWA	CPALL	CK	CKP	CKP	CM	CRG	CSA	CNT
DELTA	DEMCO	DOHOME	DRT	COMAN	COTTO	CPALL	CPF	CPI	CPN	CRG	CRG	CSA	CSA	DDD
EGCO	ETC	ETC	ETE	DOHOME	DRT	DTAC	DUSIT	EA	EASTW	ECF	ECF	ECL	EE	EE
GEL	GFPT	GGC	GLAND	ETC	ETE	FN	FNS	FPI	FPT	FSMART	FVC	GC	GC	GC
HARN	HENG	HMPRO	ICH	GGC	GLAND	GLOBAL	GPI	GPSC	GRAMMY	GULF	GUNKUL	HANA	HANA	HANA
IRC	IRPC	ITEL	JTS	HMPRO	ICH	ICH	III	ILINK	ILM	IND	INTUCH	IP	IP	IP
KKP	KSL	KTB	LALIN	ITEL	IVL	JTS	JWD	K	KBANK	KCE	KEX	KGI	KGI	KGI
LST	MACO	MAJOR	MALEE	KSL	KTB	LALIN	LANNA	LHFG	LIT	LOXLEY	LPN	LRH	LRH	LRH
MONO	MOONG	MSC	MVC	MAJOR	MAKRO	MALEE	MBK	MC	MCOT	METCO	MFEC	MINT	MINT	MINT
NSI	NVD	NYT	ORI	MOONG	MST	MTC	MVP	NCL	NEP	NER	NKI	NOBLE	NOBLE	NOBLE
PDJ	PG	PHOL	PLANB	NVD	OISHI	OR	ORI	OSP	OTO	PAP	PCSGH	PDG	PDG	PDG
PRM	PSH	PSL	PTG	PHOL	PLANB	PLANET	PLAT	PORT	PPS	PR9	PREB	PRG	PRG	PRG
RATCH	RBF	RS	S	PSH	PSL	PTG	PTTEP	PTTGC	PYLON	Q-CON	QH	QTC	QTC	QTC
SCB	SCC	SCCC	SCG	RBF	RS	S	S&J	SABINA	SAMART	SAMTEL	SAT	SC	SC	SC
SELIC	SENA	SENAJ	SGF	SCC	SCCC	SCG	SCGP	SCN	SDC	SEAFCO	SEAOL	SE-ED	SE-ED	SE-ED
SONIC	SORKON	SPI	SPR	SENA	SENAJ	SGF	SHR	SICI	SIRI	SIS	SMPC	SNC	SNC	SNC
STGT	STI	SUN	SUSCO	SORKON	SPI	SPR	SPR	SSC	SSC	SSSC	SST	STEC	STEC	STEC
TEAMG	TFMAMA	THANA	THANI	STI	SUN	SUSCO	SUTHA	SYMC	SYNTEC	TACC	TASCO*	TCAP	TCAP	TCAP
TK	TKN	TKS	TMILL	TFMAMA	THANA	THANI	THCOM	THP	THRE	THRE	TIPCO	TISCO	TISCO	TISCO
TQM	TRC	TRUE*	TSC	TKN	TKS	TKS	TMILL	TNDT	TNITY	TOA	TOP	TPBI	TPBI	TPBI
TU	TVDH	WACOAL	WAVE	TRC	TRUE*	TSC	TSR	TSTH	TTA	TTB	TTCL	TTW	TTW	TTW
VGI	VIH	WACOAL	WAVE	TVDH	WACOAL	WAVE	WHA	U	UBIS	UPOIC	UV	VCOM	VCOM	VCOM
				WACOAL	WAVE	WHA	WHAUP	WICE	WINNER	XPG	ZEN			

ช่วงคะแนน	สัญลักษณ์	ความหมาย
90 - 100		ดีเลิศ
80 - 89		ดีมาก
70 - 79		ดี
60 - 69		ดีพอใช้
50 - 59		ผ่าน
ต่ำกว่า 50	No logo given	N/A

การเปิดเผยผลการสำรวจของสมาคมส่งเสริมสถาบันกรรมการบริษัทไทย (IOD) ในเรื่องการกำกับดูแลกิจการ (Corporate Governance) นี้ เป็นการดำเนินการตามนโยบายของสำนักงานคณะกรรมการกำกับหลักทรัพย์และตลาดหลักทรัพย์ โดยการสำรวจของ IOD เป็นการสำรวจและประเมินจากข้อมูลของบริษัทจดทะเบียนในตลาดหลักทรัพย์แห่งประเทศไทย และตลาดหลักทรัพย์ เอ็มเอไอ (MAI) ที่มีการเปิดเผยต่อสาธารณะ และเป็นข้อมูลให้ผู้ลงทุนทั่วไปสามารถเข้าถึงได้ ดังนั้น ผลการสำรวจดังกล่าวจึงเป็นการนำเสนอในมุมมองของบุคคลภายนอก โดยไม่ได้เป็นการประเมินการปฏิบัติ และมีได้มีการใช้ข้อมูลภายในเพื่อการประเมิน ผลการสำรวจดังกล่าวเป็นผลการสำรวจ ณ วันที่ปรากฏในรายงานการกำกับดูแลกิจการของบริษัทจดทะเบียนไทยเท่านั้น ดังนั้น ผลการสำรวจจึงอาจเปลี่ยนแปลงได้ภายหลังจากดังกล่าว ทั้งนี้ บริษัทหลักทรัพย์ โนมูระ พัฒนสิน จำกัด (มหาชน) มิได้ยืนยันหรือรับรองถึงความถูกต้องของผลการสำรวจดังกล่าวแต่อย่างใด

\* บริษัทหรือกรรมการหรือผู้บริหารของบริษัทที่มีข่าวด้านการกำกับดูแลกิจการ เช่น การกระทำผิดเกี่ยวกับหลักทรัพย์ การทุจริต คอร์รัปชัน เป็นต้น ซึ่งการใช้ข้อมูลCGR ควรตระหนักถึงข่าวดังกล่าวประกอบด้วย อ่านรายละเอียดเพิ่มเติมได้ที่ <http://www.thai-iod.com/en/projects-2.asp>

**ANTI-CORRUPTION PROGRESS INDICATOR** ข้อมูล ณ วันที่ 7 กรกฎาคม 2565 (ปรับปรุงล่าสุด 05 กุมภาพันธ์ 2566)

**ได้รับการรับรอง**

2S	7UP	ADVANC	AF	AI	AIE	AIRA	AJ	AKP	AMA	AMANAH	AMATA	AMATAV
AP	APCS	AS	ASIAN	ASK	ASP	AWC	AYUD	B	BAFS	BAM	BANPU	BAY
BBL	BCH	BCP	BCPG	BE8	BEC	BEYOND	BGC	BGRIM	BKI	BLA	BPP	BROOK
BRR	BIBM	BTS	BWG	CEN	CENTEL	CFRESH	CGH	CHEWA	CHOTI	CHOW	CIG	CIMBT
CM	CMC	COM7	COTTO	CPALL	CPF	CPI	CPL	CPN	CRC	CSC	DCC	DELTA
DEMCO	DIMET	DRT	DTAC	DUSIT	EA	EASTW	EGCO	EP	EPG	ERW	ESTAR	ETE
FE	FNS	FPI	FPT	FSMART	FSS	FTE	GBX	GC	GCAP	GEL	GFPT	GGC
GJS	GPI	GPSC	GSTEEL	GULF	GUNKUL	HANA	HARN	HEMP	HENG	HMPRO	HTC	ICC
ICHI	IFS	III	ILINK	INET	INSURE	INTUCH	IRC	IRPC	ITEL	IVL	JKN	JR
K	KASET	KBANK	KBS	KCAR	KCE	KGEN	KGI	KKP	KSL	KTB	KTC	KWI
L&E	LANNA	LH	LHFG	LHK	LPN	LRH	M	MAJOR	MAKRO	MALEE	MATCH	MBAX
MBK	MC	MCOT	META	MFC	MFEC	MILL	MINT	MONO	MOONG	MSC	MST	MTC
MTI	NEP	NINE	NKI	NOBLE	NOK	NSI	NWR	OCC	OGC	ORI	PAP	PATO
PB	PCSGH	PDG	PDJ	PG	PHOL	PK	PL	PLANB	PLANET	PLAT	PM	PPP
PPPM	PPS	PR9	PREB	PRG	PRINC	PRM	PROS	PSH	PSL	PSTC	PT	PTG
PTT	PTTEP	PTTGC	PYLON	Q-CON	QH	QLT	QTC	RABBIT	RATCH	RML	RWI	S&J
SAAM	SABINA	SAPPE	SAT	SC	SCB	SCC	SCCC	SCG	SCGP	SCM	SCN	SEAOIL
SE-ED	SELIC	SENA	SGP	SINGER	SIRI	SITHAI	SKR	SMIT	SMK	SMPC	SNC	SNP
SORKON	SPACK	SPALI	SPC	SPI	SPRC	SRICHA	SSF	SSP	SSSC	SST	STA	STGT
STOWER	SUSCO	SVI	SYMC	SYNTEC	TAE	TAKUNI	TASCO	TCAP	TCMC	TFG	TFI	TFMAMA
TGH	THANI	THCOM	THIP	THRE	THREL	TIDLOR	TIPCO	TISCO	TKS	TKT	TMILL	TMT
TNITY	TNL	TNP	TNR	TOG	TOP	TOPP	TPA	TPCS	TPP	TRU	TRUE	TSC
TSTE	TSTH	TTA	TTB	TTCL	TU	TVDH	TVI	TVO	TWPC	UBE	UBIS	UEC
UKEM	UOBKH	UPF	UV	VGI	VIH	WACOAL	WHA	WHAUP	WICE	WIJK	XO	YUASA
ZEN	ZIGA											

**ประกาศเจตนารมณ์**

AH	ALT	APCO	ASW	B52	CHG	CI	CPR	CPW	DDD	DHOUSE	DOHOME	ECF
EKH	ETC	EVER	FLOYD	GLOBAL	ILM	INOX	J	JMART	JMT	JTS	KEX	KUMWEL
LDC	MEGA	NCAP	NOVA	NRF	NUSA	OR	PIMO	PLE	RS	SAK	SIS	SSS
STECH	SUPER	SVT	TKN	TMD	TMI	TQM	TRT	TSI	VARO	VCOM	VIBHA	W

WIN

**ระดับ (Level)**

**ผลการประเมิน**

ได้รับการรับรอง (Certified)

การแสดงให้เห็นถึงการนำไปปฏิบัติโดยมีการสอบทานความครบถ้วนเพียงพอของกระบวนการทั้งหมดจากคณะกรรมการตรวจสอบหรือผู้สอบบัญชีที่ ก.ล.ต. ให้ความเห็นชอบ การได้รับการรับรองเป็นสมาชิกแนวร่วมปฏิบัติของภาคเอกชนไทยในการต่อต้านทุจริต หรือได้ผ่านการตรวจสอบเพื่อความเชื่อมั่นอย่างเป็นทางการหน่วยงานภายนอก

ประกาศเจตนารมณ์ (Declared)

การแสดงให้เห็นถึงความมุ่งมั่นโดยการประกาศเจตนารมณ์เข้าเป็นแนวร่วมปฏิบัติ (Collective Action Coalition) ของภาคเอกชนไทยในการต่อต้านทุจริต

การเปิดเผยผลการประเมินดัชนีชี้วัดความคืบหน้าการป้องกันการมีส่วนเกี่ยวข้องกับการทุจริตคอร์รัปชัน (Anti-Corruption Progress Indicators) ของบริษัทจดทะเบียนในตลาดหลักทรัพย์แห่งประเทศไทยซึ่งจัดทำโดยสถาบันไทยพัฒน์นี้ เป็นการดำเนินการตามนโยบายและตามแผนพัฒนาความยั่งยืนสำหรับบริษัทจดทะเบียนของสำนักงานคณะกรรมการกำกับหลักทรัพย์และตลาดหลักทรัพย์ โดยผลการประเมินดังกล่าวของสถาบันไทยพัฒน์ อาศัยข้อมูลที่ได้รับจากบริษัทจดทะเบียนตามที่บริษัทจดทะเบียนได้ระบุในแบบแสดงข้อมูลเพื่อการประเมิน Anti-Corruption ซึ่งได้อ้างอิงข้อมูลมาจากแบบแสดงรายการข้อมูลประจำปี (แบบ 56-1) รายงานประจำปี (แบบ 56-2) หรือในเอกสารและหรือรายงานอื่นที่เกี่ยวข้องของบริษัทจดทะเบียนนั้น แล้วแต่กรณี ดังนั้น ผลการประเมินดังกล่าวจึงเป็นการนำเสนอในมุมมองของสถาบันไทยพัฒน์ซึ่งเป็นบุคคลภายนอก โดยมิได้เป็นการประเมินการปฏิบัติของบริษัทจดทะเบียนในตลาดหลักทรัพย์แห่งประเทศไทย และมิได้ใช้ข้อมูลภายในเพื่อการประเมิน

เนื่องจากผลการประเมินดังกล่าวเป็นเพียงผลการประเมิน ณ วันที่ปรากฏในผลการประเมินเท่านั้น ดังนั้น ผลการประเมินจึงอาจเปลี่ยนแปลงได้ภายหลังจากดังกล่าว หรือเมื่อข้อมูลที่เกี่ยวข้องมีการเปลี่ยนแปลง ทั้งนี้ บริษัทหลักทรัพย์ โนมูระ พัฒนสิน จำกัด (มหาชน) มิได้ยืนยัน ตรวจสอบ หรือรับรองความถูกต้องครบถ้วนของผลการประเมินดังกล่าวแต่อย่างใด