

บางจาก คอร์ปอเรชั่น – BCP

กลับภาวะปกติหลังจากจุดสูงสุด

Block Trade

THAILAND | SET | ENER | COMPANY UPDATE

BLOOMBERG BCP.TB : REUTERS BCP.BK

TYPE: Cyclical Stock

13 มีนาคม 2565

ซื้อ (คงคำแนะนำ)

ราคาปิด (บาท) 31.75
ราคาพื้นฐาน (บาท) 47.00 (+52.37%)

ข้อมูลบริษัท

จำนวนหุ้นชำระแล้ว (ล้านหุ้น):	1,377
มูลค่าตลาด (ล้านบาท):	45,481
มูลค่าตลาด (ล้านเหรียญสหรัฐ):	1,297
ช่วงราคา 52 สัปดาห์-สูง/ต่ำ (บาท):	39/28.25
การซื้อขายเฉลี่ย 3 เดือนย้อนหลัง (ล้านหุ้น/วัน):	8.7614
ราคาต่อหน่วย (บาท):	1.00

ผู้ถือหุ้นใหญ่ (%)

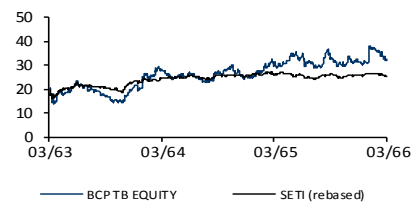
31 สิงหาคม 2565

1. บริษัท ไทยเอ็นวีดีอาร์ จำกัด	17.5
2. สำนักงานประกันสังคม	14.4
3. กองทุนรวม วายุภักษ์หนึ่ง โดย บลจ. เอ็มเอฟซี จำกัด	9.9

การเปลี่ยนแปลงด้านราคา (%)

	1 เดือน	3 เดือน	1 ปี
เปรียบเทียบหลักทรัพย์	-11%	2%	5%
เปรียบเทียบ SET INDEX	-7%	3%	8%

ราคา VS ดัชนี SET



ที่มา: Bloomberg, PSR

สรุปข้อมูลทางการเงินสำคัญ

งบรวมสิ้นสุด ธ.ค.	2564	2565	2566E	2567E
รายได้(ล้านบาท)	199,417	312,202	368,579	450,012
กำไร(ล้านบาท)	7,623	12,575	6,317	6,184
กำไรต่อหุ้น(บาท)	5.54	9.13	4.59	4.49
P/E(X)	5.73	3.48	6.92	7.07
BVPS(บาท)	50.52	60.55	74.52	80.06
P/B(X)	0.63	0.52	0.43	0.40
เงินปันผลต่อหุ้น(บาท)	2.00	2.25	1.38	1.35
Dividend Yield (%)	6.30	7.09	4.33	4.24
หนี้สินต่อทุนสุทธิ(X)	1.90	1.91	1.88	1.85
ROE(%)	11.92	16.44	6.79	5.81

ที่มา: ข้อมูลบริษัท, PSR คาดการณ์

**อ้างอิงราคาปิดล่าสุด

วิธีประเมินมูลค่า

SOTP

ราคา ทีวีแสงสุกไทย

นักวิเคราะห์การลงทุนด้านหลักทรัพย์ #17972

โทร: Tel: 66 2 635 1700 #482

ธนิศ กัญทองพงศ์

ผู้ช่วยนักวิเคราะห์

Ref.No.:CO2566_0356

Key Point

แนวโน้มผลการดำเนินงานปี 2566 ยังมีแรงหนุนจากกำลังการผลิตของโรงกลั่นที่สามารถใช้ได้เต็มที่ ประกอบกับอุปสงค์ของน้ำมันที่คาดว่าจะสูงขึ้นจากการเปิดประเทศของจีน และนอกจากนี้การปรับค่าการตลาดกลับสู่ภาวะปกติ ทำให้คาดว่าอัตรากำไรของธุรกิจการตลาดมีแนวโน้มที่จะปรับตัวดีขึ้น y-y ประกอบกับ synergy จากการควบรวมกับ ESSO อาจทำให้มี upside ต่อประมาณการปี 2567 และราคาหุ้นปัจจุบันซื้อ-ขายอยู่ในระดับที่ค่อนข้างต่ำ ทางฝ่ายยังคงแนะนำ “ซื้อ” ราคาพื้นฐาน 47 บาท

แนวโน้มผลการดำเนินงานปี 2566 กลับสู่ภาวะปกติ

ทางฝ่ายคาดการณ์กำไรสุทธิปี 2566 อยู่ที่ 6,317 ลบ อ่อนตัวลง y-y และกลับสู่ภาวะปกติมากขึ้น ซึ่งผลการดำเนินงานของธุรกิจโรงกลั่นในปี 2566 ยังคงมีแรงหนุนจาก 1) ปิดซ่อมบำรุงที่ค่อนข้างมากของโรงกลั่นในภูมิภาค และทั่วโลกในช่วง 1H66 ส่งผลให้คาดว่าอุปทานน้ำมันสำเร็จรูปจะยังคงมีความตึงตัว แต่ในขณะที่โรงกลั่นของ BCP ไม่มีแผนการปิดซ่อมบำรุงในปี 2566 ส่งผลให้คาดว่าจะสามารถใช้กำลังการผลิตได้อย่างเต็มที่ 2) อุปสงค์น้ำมันที่คาดว่าจะเพิ่มขึ้นจากการกลับมาเปิดประเทศของจีน ประกอบกับอุปสงค์ของน้ำมันอากาศยานที่ยังอยู่ในระดับที่ต่ำกว่าปี 2562 (Pre-COVID level) จึงคาดว่าส่วนต่างราคาน้ำมันอากาศยานจะยังคงอยู่ในระดับที่สูงกว่าค่าเฉลี่ยในอดีต สำหรับธุรกิจการตลาดคาดว่าจะมีผลการดำเนินงานที่ปรับตัวดีขึ้น y-y เนื่องจากการปรับค่าการตลาดกลับสู่ภาวะปกติตามปี 2563 ส่งผลให้คาดว่าค่าการตลาดของน้ำมันดีเซลจะปรับตัวเพิ่มขึ้นประมาณ 0.40-0.60 บาท/ลิตร ในขณะที่ค่าการตลาดของน้ำมันเบนซินมีแนวโน้มที่อ่อนตัวลงราว 0.50-1.00 บาท/ลิตร แต่โดยรวมทางฝ่ายมองว่าเป็นปัจจัยบวกต่อบริษัทมากกว่าเป็นผลกระทบทางลบ เพราะ BCP มีสัดส่วนการขายน้ำมันดีเซลในธุรกิจการตลาดสูงถึง 60% ของปริมาณการขาย

ธุรกรรมการเข้าซื้อ ESSO ยังคงเป็นไปตามแผน

ธุรกรรมการเข้าซื้อหุ้น ESSO (ETL) ยังคงเป็นไปตามแผน ซึ่งปัจจุบันได้บรรลุเงื่อนไขบังคับ (CP) ไปแล้ว 1 เงื่อนไข จากทั้งหมด 3 เงื่อนไข (รูปที่ 1) โดยทางบริษัทยังคงคาดว่าจะเสร็จสิ้นภายใน 2H66 และบริษัทคาดว่า Net IBD/E หลังจากการควบรวมจะยังคงอยู่ในระดับประมาณ 1.5x เพิ่มขึ้นจาก 0.4x ในช่วงสิ้นปี 2565

BCP ยังคงตั้งเป้า EBITDA โต 10x ในปี 2573

BCP ยังคงตั้งเป้า EBITDA โต 10x ในปี 2573 ซึ่งได้วางงบลงทุนไว้ที่ 200,000 ลบ และสามารถแบ่งตามประเภทธุรกิจได้ตามรูปที่ 2 สำหรับสัดส่วนของ EBITDA ในปี 2573 ทางบริษัทคาดว่าส่วนมากจะมาจากธุรกิจสำรวจและผลิต และธุรกิจโรงกลั่น ในขณะที่คาดว่าจะไม่มีปัญหาในด้านของการจัดหาเงินทุนเนื่องจากแหล่งเงินทุนส่วนใหญ่จะมาจากเงินสดในมือ และกระแสเงินสดจากการดำเนินงานของแต่ละธุรกิจ

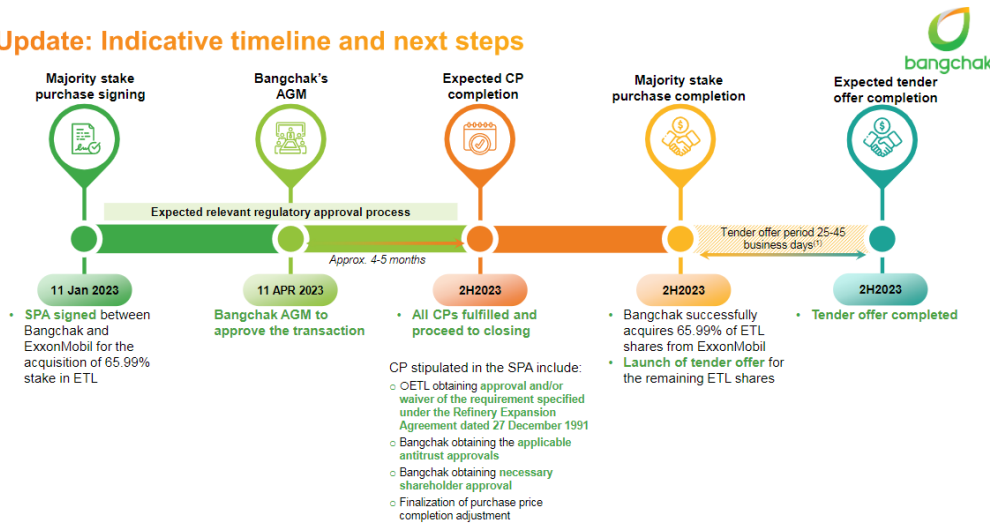


ทางฝ่ายปรับราคาพื้นฐานขึ้นมาอยู่ที่ 47 บาท

ทางฝ่ายปรับราคาพื้นฐานขึ้นมาอยู่ที่ 47 บาท (วิธี SOTP) จากเดิม 45 บาท จากการรวมรายได้ของโครงการ Asia Link Terminal และส่วนแบ่งกำไรจากการลงทุนในโรงไฟฟ้าก๊าซธรรมชาติในสหรัฐอเมริกาไว้ในประมาณการของ BCPG และทางฝ่ายยังคงคำแนะนำ “ซื้อ” เนื่องจาก synergy จากการควบรวมกับ ESSO อาจทำให้มี upside ต่อประมาณการในปี 2567 ประกอบกับปัจจุบันราคาหุ้นซื้อ-ขายอยู่ในระดับที่ค่อนข้างต่ำ (รูปที่ 3 และรูปที่ 4)

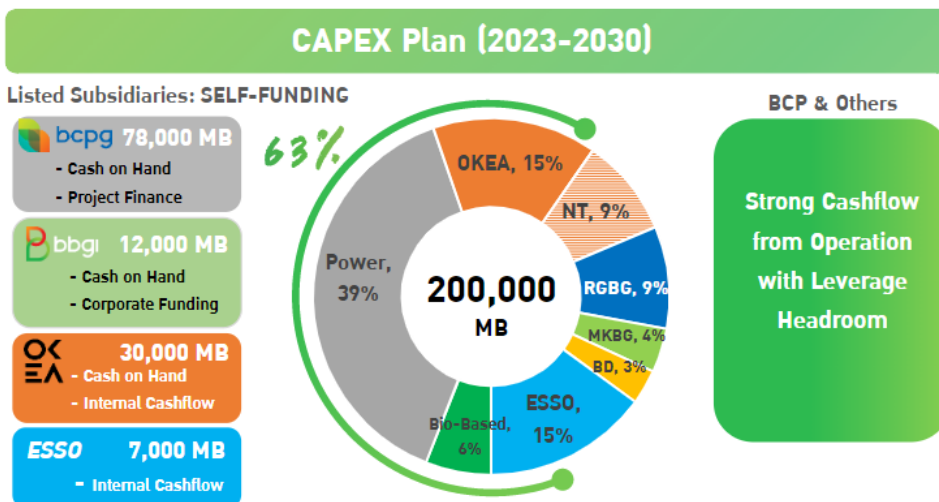
รูปที่ 1 ความเป็นหน้า และ timeline ของการเข้าซื้อ ESSO

Update: Indicative timeline and next steps



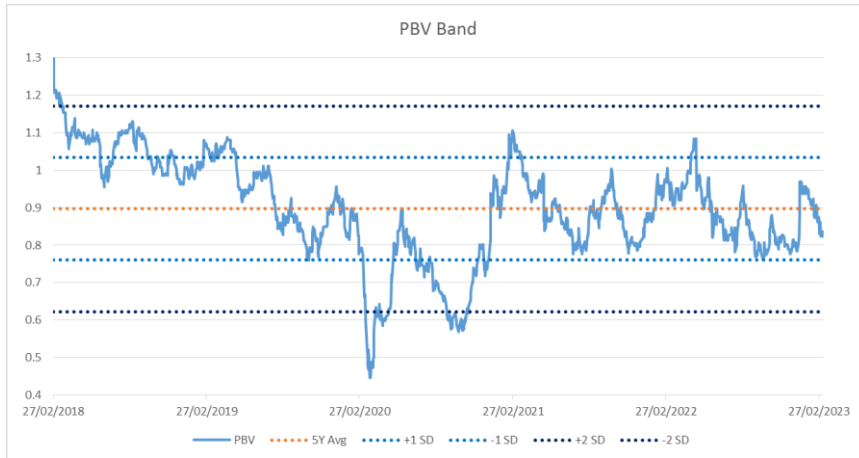
ที่มา: บริษัท

รูปที่ 2 แผนการใช้จ่ายเงินลงทุนปี 2566-2573



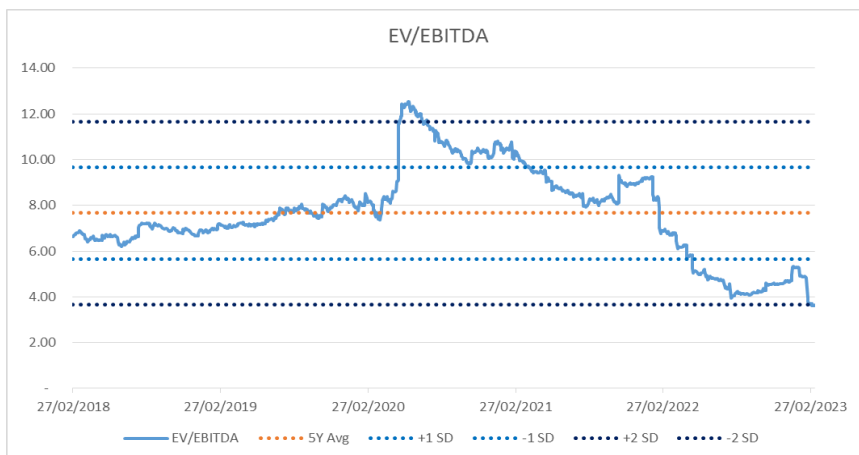
ที่มา: บริษัท

รูปที่ 3 PBV Band



ที่มา: Bloomberg

รูปที่ 4 EV/EBITDA Band



ที่มา: Bloomberg

Financials

งบกำไรขาดทุน

งบรวมสิ้นสุด ธ.ค., ล้านบาท	2564	2565	2566E	2567E
รายได้	199,417	312,202	368,579	450,012
EBITDA	24,676	41,985	32,584	35,967
ค่าเสื่อม/การตัดจำหน่าย	8,029	10,004	10,264	11,607
EBIT	16,647	31,981	22,320	24,360
ดอกเบี้ย (จ่าย) รับ	(2,540)	(3,977)	(5,221)	(5,333)
รายการอื่นๆ	1,982	3,484	1,474	1,800
ส่วนแบ่งกำไร.ร่วม/กิจการร่วมค้า	1,042	188	212	253
รายการพิเศษ	0	0	0	1
กำไรก่อนภาษี	14,107	28,004	17,099	19,026
ภาษีจ่าย	(4,263)	(12,852)	(8,550)	(9,513)
กำไรหลังภาษี	9,844	15,152	8,550	9,513
ส่วนที่ไม่มีอำนาจควบคุมของบ.ย่อย	2,221	2,577	2,233	3,330
กำไรสุทธิ, ตามรายงาน	7,623	12,575	6,317	6,184
กำไรสุทธิ, ปรับปรุง	7,623	12,575	6,317	6,184

ข้อมูลต่อหุ้น

งบรวมสิ้นสุด ธ.ค., บาท	2564	2565	2566E	2567E
กำไรต่อหุ้น, ตามรายงาน	5.54	9.13	4.59	4.49
กำไรต่อหุ้น, ปรับปรุง	5.54	9.13	4.59	4.49
เงินปันผลต่อหุ้น	2.00	2.25	1.38	1.35
มูลค่าตามบัญชีต่อหุ้น	50.52	60.55	74.52	80.06

งบแสดงฐานะการเงิน

งบรวมสิ้นสุด ธ.ค., ล้านบาท	2564	2565	2566E	2567E
เงินสด	32,022	45,932	51,528	53,661
เงินลงทุนระยะสั้น	808	1,237	1,237	1,237
ลูกหนี้การค้า	15,234	22,199	25,245	30,823
สินค้าคงคลัง	18,497	29,533	32,266	39,680
อื่นๆ	2,812	12,449	25,801	27,001
สินทรัพย์หมุนเวียนรวม	69,372	111,349	136,076	152,401
ที่ดิน อาคารและอุปกรณ์	69,233	73,018	84,312	86,236
สินทรัพย์ไม่มีตัวตน	11,591	11,738	11,503	11,258
เงินลงทุน.ร่วม/กิจการร่วมค้า	13,670	1,852	10,234	9,975
เงินลงทุนระยะยาว	0	0	0	0
อื่นๆ	13,599	17,297	25,801	27,001
สินทรัพย์ไม่หมุนเวียนรวม	132,413	130,995	158,948	161,652
สินทรัพย์รวม	201,785	242,344	295,024	314,053
เงินกู้ระยะสั้น	1,257	1,101	18,429	17,550
เจ้าหนี้การค้า	15,651	28,948	28,578	35,145
อื่นๆ	7,734	8,172	11,057	13,500
หนี้สินหมุนเวียนรวม	34,105	47,852	64,538	73,698
เงินกู้ระยะยาว	21,883	16,489	34,016	36,913
อื่นๆ	15,810	21,358	29,118	29,251
หนี้สินรวม	132,226	158,966	192,421	203,811
ผู้มีส่วนได้เสียที่ไม่มีอำนาจควบคุม	16,092	20,674	35,907	39,237
ส่วนผู้ถือหุ้นรวม	69,559	83,378	102,603	110,241

ที่มา: ข้อมูลบริษัท, PSR คาดการณ์

** อ้างอิงราคาปิดล่าสุด

งบกระแสเงินสด

งบรวมสิ้นสุด ธ.ค., ล้านบาท	2564	2565	2566E	2567E
กระแสเงินสดจากกิจกรรมดำเนินงาน				
กำไรก่อนภาษี	9,844	15,152	8,550	9,513
รายการปรับปรุง	15,503	29,925	10,053	11,354
การเปลี่ยนแปลงทุนหมุนเวียน	(8,103)	(15,169)	(16,615)	(5,182)
เงินสดจากกิจกรรมดำเนินงาน	17,245	29,908	1,987	15,686
อื่นๆ	(265)	(10,465)	0	0
เงินสดสุทธิจากการดำเนินงาน	16,980	19,443	1,987	15,686
กระแสเงินสดจากกิจกรรมลงทุน				
เงินสดรับจากการขาย(จ่าย)เงินลงทุน	(12,596)	(7,526)	(18,332)	(9,970)
อื่นๆ	6,756	10,704	4,497	(1,200)
เงินสดสุทธิจากการลงทุน	(5,840)	(962)	(25,005)	(14,059)
กระแสเงินสดจากกิจกรรมจัดหา				
ออกหุ้นสามัญ	1,655	111	0	0
เงินกู้สุทธิ หักการจ่ายคืนหนี้	(12,405)	2,047	23,179	2,248
เงินปันผล	(2,672)	(4,261)	(2,324)	(1,875)
อื่นๆ	12,404	(3,043)	7,759	133
เงินสดสุทธิจากการจัดหาเงิน	(1,019)	(5,146)	28,614	506
เงินสดเปลี่ยนแปลงสุทธิ	10,121	13,335	5,596	2,133
ผลกระทบจากอัตราแลกเปลี่ยน	249	575	0	0
เงินสด/เทียบเท่าเงินสดปลายงวด	32,021	45,931	51,528	53,661

Valuation Ratios

งบรวมสิ้นสุด ธ.ค.	2564	2565	2566E	2567E
P/E (X), adj.	5.73	3.48	6.92	7.07
P/B (X), adj.	0.63	0.52	0.43	0.40
ผลตอบแทนเงินปันผล (%)	6.30	7.09	4.33	4.24

อัตราการค้า

งบรวมสิ้นสุด ธ.ค., %	2564	2565	2566E	2567E
รายได้	46.15	56.56	18.06	22.09
EBITDA	n.m.	70.15	-22.39	10.38
EBIT	n.m.	92.12	-30.21	9.14
กำไรสุทธิ, ปรับปรุง	n.m.	64.96	-49.77	-2.11

อัตราการทำกำไร

งบรวมสิ้นสุด ธ.ค., %	2564	2565	2566E	2567E
EBITDA margin	12.37	13.45	8.84	7.99
EBIT margin	8.35	10.24	6.06	5.41
Net Profit Margin	3.82	4.03	1.71	1.37

อัตราส่วนการเงินสำคัญๆ

งบรวมสิ้นสุด ธ.ค.	2564	2565	2566E	2567E
ROE (%)	11.92	16.44	6.79	5.81
ROA (%)	4.35	5.66	2.35	2.03
หนี้สินสุทธิ (ล้านบาท)	(8,883)	(28,342)	917	803
อัตราหนี้สินต่อทุนสุทธิ (X)	N.A.	N.A.	0.01	0.01

Fact Sheet

ข้อมูลเบื้องต้น

ที่อยู่: เลขที่ 2098 อาคารเอ็ม ทาวเวอร์ ชั้น 8 ถนนสุขุมวิท แขวงพระโขนงใต้ เขตพระโขนง กทม.

โทรศัพท์: 0-2335-8888
 โทรสาร: 0-2335-8000
 URL: <http://www.bangchak.co.th>
 ตลาด/กลุ่ม/หมวดธุรกิจ: พลังงานและสาธารณูปโภค

การดำเนินธุรกิจ

ประกอบธุรกิจโรงกลั่นน้ำมันและการค้าน้ำมัน และธุรกิจการตลาด รวมถึงลงทุนในธุรกิจพลังงานไฟฟ้าสีเขียว ธุรกิจผลิตภัณฑ์ชีวภาพ ธุรกิจทรัพยากรธรรมชาติ และพัฒนาธุรกิจใหม่

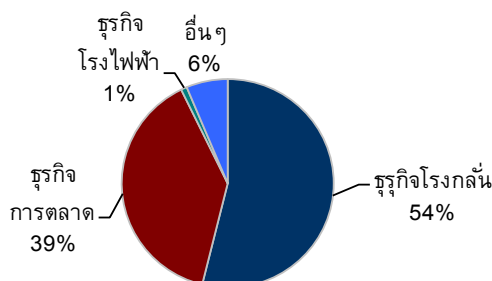
ความเสี่ยง

1. ความผันผวนของราคาน้ำมัน
2. การเปลี่ยนแปลงกฎระเบียบของภาครัฐ
3. การหยุดซ่อมบำรุงนอกแผน

พัฒนาการที่สำคัญ

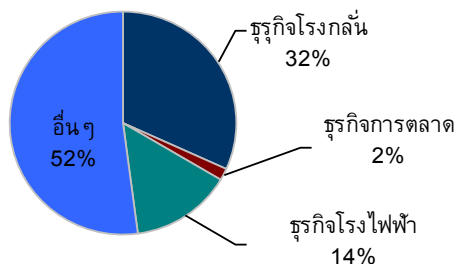
- ปี 2566 เข้าซื้อหุ้นสามัญของ ESSO 65.99% จาก ExxonMobil Asia Holding Pte. Ltd. กระทรวงการคลัง เป็นกองทุนรวมวายุภักษ์หนึ่ง โดย บลจ.เอ็มเอฟซี จำกัด (มหาชน)
- ปี 2564 บริษัทฯ หยุดการเดินเครื่องหน่วยกลั่นน้ำมันดิบ และหน่วยประกอบอื่นๆ เพื่อตรวจซ่อมบำรุงครั้งใหญ่ตามวาระ
- ปี 2564 เปลี่ยนการบันทึกเงินลงทุนใน OKEA ASA จากบริษัทร่วมเป็นบริษัทย่อย
- ปี 2564 จำหน่ายเงินลงทุนทั้งหมดของ BCPE ซึ่งเป็นบริษัทย่อยในประเทศสิงคโปร์ให้กับ Sacgasco Limited

โครงสร้างรายได้ ณ วันที่ 31 ธันวาคม 2565



ที่มา: ข้อมูลบริษัท, PSR

EBITDA Breakdown ณ วันที่ 31 ธันวาคม 2565



ที่มา: ข้อมูลบริษัท, PSR

สรุปข้อมูลทางการเงินสำคัญ

ล้านบาท	4Q65	3Q65	2Q65	1Q65	4Q64
ยอดขาย	84,583	74,767	83,796	69,055	66,762
กำไรขั้นต้น	6,521	9,276	18,218	12,254	9,289
กำไรสุทธิ	473	2,470	5,276	4,356	1,756
สินทรัพย์รวม	242,344	227,862	231,913	220,460	201,785
หนี้สินรวม	158,966	144,435	149,453	141,260	132,225
ส่วนผู้ถือหุ้น	83,378	83,427	82,460	79,200	69,560
EPS (บาท)	0.26	1.73	3.79	3.12	1.28
BVPS (บาท)	60.55	60.59	59.89	57.52	50.52
GPM (%)	8%	12%	22%	18%	14%
NPM (%)	1%	3%	6%	6%	3%

ที่มา: ข้อมูลบริษัท, PSR

ข้อมูลเปรียบเทียบบริษัทใกล้เคียง* ณ วันที่ 10 มีนาคม 2566

หลักทรัพย์	สิ้นสุด	Mkt Cap. (ล้านบาท)	P/E (x)	P/BV (x)	Div Yield (%)
Bangchak Corp PCL					
BCP TB	12/22	45,481	3.4	0.8	7.1
Thai Oil PCL					
TOP	12/22	116,718	3.3	0.8	7.1
Star Petroleum Refining PCL					
SPRC	12/22	45,961	6.0	1.2	10.5

ที่มา: Bloomberg, PSR

*ข้อมูลอ้างอิงกำไรต่อหุ้น มูลค่าทางบัญชี และปันผลต่อหุ้น 12 เดือนล่าสุด

การจัดอันดับบริษัทมหาชน - 2565



AAV	ADVANC	AF	AH	AIRA	AJ	AKP	AKR	ALLA	ALT
AMA	AMARIN	AMATA	AMATAV	ANAN	AOT	AP	APURE	ARIP	ASP
ASW	AUCT	AWC	AYUD	BAFS	BAM	BANPU	BAY	BBIK	BBL
BCP	BCPG	BDMS	BEM	BEYOND	BGC	BGRIM	BIZ	BKI	BOL
BPP	BRR	BTS	BTW	BWG	CENTEL	CFRESH	CGH	CHEWA	CHO
CIMBT	CK	CKP	CM	CNT	COLOR	COM7	COMAN	COTTO	CPALL
CPF	CPI	CPN	CRC	CSS	DDD	DELTA	DEMCO	DOHOME	DRT
DTAC	DUSIT	EA	EASTW	ECF	ECL	EE	EGCO	EPG	ETC
ETE	FN	FNS	FPI	FPT	FSMART	FVC	GC	GEL	GFPT
GGC	GLAND	GLOBAL	GPI	GPSC	GRAMMY	GULF	GUNKUL	HANA	HARN
HENG	HMPRO	ICC	ICHI	III	ILINK	ILM	IND	INTUCH	IP
IRC	IRPC	ITEL	IVL	JTS	JWD	K	KBANK	KCE	KEX
KGI	KKP	KSL	KTB	KTC	LALIN	LANNA	LHFG	LT	LOXLEY
LPN	LRH	LST	MACO	MAJOR	MAKRO	MALEE	MBK	MC	MCOT
METCO	MFEC	MINT	MONO	MOONG	MSC	MST	MTC	MWP	NCL
NEP	NER	NKI	NOBLE	NSI	NVD	NYT	OISHI	OR	ORI
OSP	OTO	PAP	PCSGH	PDG	PDJ	PG	PHOL	PLANB	PLANET
PLAT	PORT	PPS	PR9	PREB	PRG	PRM	PSH	PSL	PTG
PTT	PTTEP	PTTGC	PYLON	Q-CON	QH	QTC	RATCH	RBF	RS
S	S&J	SAAM	SABINA	SAMART	SAMTEL	SAT	SC	SCB	SCC
SCCC	SCG	SCGP	SCM	SCN	SDC	SEAFCO	SEAOIL	SE-ED	SELIC
SENA	SENAJ	SGF	SHR	SICT	SIRI	SIS	SITHAI	SMPC	SNC
SONIC	SORKON	SPALI	SPI	SPRC	SPVI	SSC	SSSC	SST	STA
STEC	STGT	STI	SUN	SUSCO	SUTHA	SVI	SYMC	SYNTEC	TACC
TASCO	TCAP	TEAMG	TFMAMA	THANA	THANI	THCOM	THG	THIP	THRE
THREL	TIPCO	TISCO	TK	TKN	TKS	TKT	TMILL	TMT	TNDT
TNITY	TOA	TOP	TPBI	TQM	TRC	TRUE	TSC	TSR	TSTE
TSTH	TTA	TTB	TTCL	TTW	TU	TVDH	TVI	TVO	TWPC
U	UAC	UBIS	UPOIC	UV	VCOM	VGI	VIH	WACOAL	WAVE
WHA	WHAUP	WICE	WINNER	XPG	ZEN				



A	A5	AI	ALL	ALPHAX	AMC	APP	AQ	AU
BEAUTY	BGT	BLAND	BM	BROCK	BSBM	BTNC	CAZ	CCP
CMAN	CMO	CMR	CPANEL	CPT	CSR	CTW	D	DCON
EMC	EP	EVER	F&D	FMT	GIFT	GLOCON	GLORY	GREEN
HL	HTECH	IHL	INOX	JAK	JMART	JSP	JUBILE	KASET
KWI	KYE	LEE	LPH	MATI	M-CHAI	MCS	MDX	MENA
MORE	MPIC	MUD	NC	NEWS	NFC	NSL	NV	PAF
PF	PK	PPM	PRAKIT	PTL	RAM	ROCK	RP	RPH
SIMAT	SISB	SK	SOLAR	SPACK	SPG	SQ	STARK	STECH
SVH	PTECH	TC	TCCC	TJ	TEAM	THE	THMUI	TKC
TNPC	TOPP	TPCH	TPOLY	TRUBB	TTI	TYCN	UMS	UNIQ
UREKA	VARO	W	WFX	WPH	YGG			



2S	7UP	ABICO	ABM	ACE	ACG	ADB	ADD	AEONTS	AGE
AHC	AIE	AIT	ALUCON	AMANAH	AMR	APCO	APCS	AQUA	ARIN
ARROW	AS	ASAP	ASEFA	ASIA	ASIAN	ASIMAR	ASK	ASN	ATP30
B	BA	BC	BCH	BE8	BEC	SCAP	BH	BIG	BJC
BICHI	BLA	BR	BRI	BROOK	BSM	BYD	CBG	CEN	CHARAN
CHAYO	CHG	CHOTI	CHOW	CI	CIG	CITY	CIVIL	CMC	CPL
CPW	CRANE	CRD	CSC	CSP	CV	CWT	DCC	DHOUSE	DITTO
DMT	DOD	DPAINT	DV8	EASON	EFORL	ERW	ESSO	ESTAR	FE
FLOYD	FORTH	FSS	FTE	GBX	GCAP	GENCO	GJS	GTB	GYT
HEMP	HPT	HTC	HUMAN	HYDRO	ICH	IFS	IIG	IMH	INET
INGRS	INSET	INSURE	IRCP	IT	ITD	J	JAS	JCK	JCKH
JMT	JR	KBS	KCAR	KIAT	KISS	KK	KOOL	KTIS	KUMWEL
KUN	KWC	KWM	L&E	LDC	LEO	LH	LHK	M	MATCH
MBAX	MEGA	META	MFC	MGT	MICRO	MILL	MITSIB	MK	MODERN
MTI	NBC	NCAP	NCH	NDR	NETBAY	NEX	NINE	NATION	NNCL
NOVA	NPK	NRF	NTV	NUSA	NWR	OCC	OGC	ONEE	PACO
PATP	PB	PICO	PIMO	PIN	PJW	PL	PLE	PM	PMTA
PPP	PPPM	PRAPAT	PRECHA	PRIME	PRIN	PRINC	PROEN	PROS	PROUD
PSG	PSTC	PT	PTC	QLT	RCL	RICHY	RJH	ROJNA	RPC
RT	RWI	S11	SA	SABUY	SAK	SALEE	SAMCO	SANKO	SAPPE
SAWAD	SCI	SCP	SE	SECURE	SFLEX	SFP	SFT	SGP	SIAM
SINGER	SKE	SKN	SKR	SKY	SLP	SMART	SMD	SMIT	SMT
SNNP	SNP	SO	SPA	SPC	SPCG	SR	SRICHA	SSF	SSP
STANLY	STC	STPI	SUC	SVOA	SVT	SWC	SYNEX	TAE	TAKUNI
TCC	TCMC	TFG	TFI	TFM	TGH	TIDLOR	TIGER	TIPH	TITLE
TM	TMC	TMD	TMI	TNL	TNP	TNR	TOG	TPA	TPAC
TPCS	TIPL	TIPIP	TPLAS	TPS	TQR	TRITN	TRT	TRU	TRV
TSE	TVT	TWP	UBE	UEC	UKEM	UMI	UOBKH	UP	UPF
UTP	VIBHA	VL	VPO	VRANDA	WGE	WIJK	WIN	WINMED	WORK
WP	XO	YUASA	ZIGA						

การเปิดเผยผลการสำรวจของสมาคมส่งเสริมสถาบันกรรมการบริษัทไทย (IOD) ในเรื่องการทำกับดักกิจการ (Corporate Governance) นี้ เป็นการดำเนินการตาม นโยบายของสำนักงานคณะกรรมการกำกับหลักทรัพย์และตลาดหลักทรัพย์ โดยการสำรวจของ IOD เป็นการสำรวจและประเมินจากข้อมูลของบริษัทจดทะเบียนในตลาดหลักทรัพย์แห่งประเทศไทย และตลาดหลักทรัพย์ เอ็ม เอ ไอ ที่มีการเปิดเผยต่อสาธารณะ และเป็นข้อมูลที่ผู้ลงทุนทั่วไปสามารถเข้าถึงได้ ดังนั้น ผลสำรวจดังกล่าวจึงเป็นการนำเสนอในของบุคคลภายนอก โดยไม่ได้เป็นการประเมินการปฏิบัติงาน และมิได้มีการใช้ข้อมูล ภายในในการประเมิน

อนึ่ง ผลการสำรวจดังกล่าว เป็นผลการสำรวจ ณ วันที่ปรากฏในรายงานการทำกับดักกิจการบริษัทจดทะเบียนไทยเท่านั้น ดังนั้น ผลการสำรวจจึงอาจเปลี่ยนแปลงได้ ภายหลังจากดังกล่าว ทั้งนี้ บริษัทหลักทรัพย์ทีดีเอส (ประเทศไทย) จำกัด (มหาชน) มิได้ยืนยันหรือรับรองถึงความถูกต้องของผลการสำรวจดังกล่าวแต่อย่างใด ผลการสำรวจดังกล่าวแต่อย่างใด



ข้อมูลบริษัทที่เข้าร่วมโครงการแนวร่วมปฏิบัติของภาคเอกชนไทยในการต่อต้านทุจริต (Thai CAC) ของสมาคมส่งเสริมสถาบันกรรมการบริษัทไทย (ข้อมูล ณ วันที่ 7 กรกฎาคม 2565)

ได้รับการรับรอง CAC

2S	AJ	ADVANC	AIE	AIRA	AF	AKP	AYUD	AMA
AMANAH	AMATA	AMATAV	AP	ASP	ASK	AI	ASIAN	AS
AWC	BCP	BAFS	BBL	BCH	BKI	BLA	BSBM	BAY
BPP	BANPU	BEC	B	BE8	BWG	BGC	PDI	BTS

โครงสร้างกลุ่มอุตสาหกรรม

ชื่อกลุ่มอุตสาหกรรม	ชื่อหมวดธุรกิจ	ชื่อย่อดัชนี
เกษตรและอุตสาหกรรมอาหาร	ธุรกิจการเกษตร	AGRI
	อาหารและเครื่องดื่ม	FOOD
สินค้าอุปโภคบริโภค	แฟชั่น	FASHION
	ของใช้ในครัวเรือนและสำนักงาน	HOME
	ของใช้ส่วนตัวและเวชภัณฑ์	PERSON



ฝ่ายวิเคราะห์หลักทรัพย์

กลยุทธ์การลงทุนและวิเคราะห์ทางเทคนิค	เลขทะเบียน	โทรศัพท์	กลุ่มอุตสาหกรรม
ธีรดา ขาญยิ่งยงค์	นักวิเคราะห์การลงทุนด้านหลักทรัพย์ #9501	02 635 1700 ต่อ 487	
	นักวิเคราะห์การลงทุนปัจจัยทางเทคนิค		
ชติกาญจน์ สันติเมธีรัฐ	นักวิเคราะห์การลงทุนด้านสัญญาซื้อขายล่วงหน้า#37928	02 635 1700 ต่อ 494	
	นักวิเคราะห์การลงทุนปัจจัยทางเทคนิค		
ญาณินท์ อภิชาติสกุลวงศ์	นักวิเคราะห์การลงทุนด้านหลักทรัพย์ #41993	02 635 1700 ต่อ 532	ยานยนต์
	ผู้ช่วยนักวิเคราะห์การลงทุนปัจจัยทางเทคนิค		
दनัยภัทร เนตรพิฑูร, CFA	นักวิเคราะห์การลงทุนปัจจัยพื้นฐานด้านตลาดทุน #111498	02 635 1700 ต่อ 498	
	นักวิเคราะห์การลงทุนปัจจัยทางเทคนิค		
กิตติ บัวมิ่ง	นักวิเคราะห์การลงทุนด้านหลักทรัพย์ #038313	02 635 1700 ต่อ 488	
รณพงษ์ แซ่โล	ผู้ช่วยนักวิเคราะห์		
พศุดม โง้ววิวัฒน์ชัย	ผู้ช่วยนักวิเคราะห์		

ปัจจัยพื้นฐาน	เลขทะเบียน	โทรศัพท์	กลุ่มอุตสาหกรรม
สยาม ตียานนท์	นักวิเคราะห์การลงทุนด้านหลักทรัพย์ #17970	02 635 1700 ต่อ 483	ขนส่งและโลจิสติกส์ สื่อและสิ่งพิมพ์
อดิสรณ์ มุ่งพาลชล	นักวิเคราะห์การลงทุนด้านหลักทรัพย์ #18577	02 635 1700 ต่อ 497	ธนาคาร เงินทุนหลักทรัพย์ ประกันภัย
หทัยชนก มุลวงศ์	นักวิเคราะห์การลงทุนด้านหลักทรัพย์ #64324	02 635 1700 ต่อ 530	การแพทย์ การท่องเที่ยว พาณิชยกรรม
ธนิก กิ่งทะเลพงศ์	ผู้ช่วยนักวิเคราะห์		
ทศวรรษ ธรรมสุข	ผู้ช่วยนักวิเคราะห์		

ฐานข้อมูลและการผลิต

มนันท์พัทธ์ ยืนยงวัฒนากร
ชนิษฐา ศรีวงศ์
นันท์ณภัส ธนสุวรรณพงศ์

เรียบเรียงและแปลภาษา

ไชยยศ อังคสรรัตน์

นักออกแบบกราฟิก

ภวิกาอรินท์ เงยไพมูลย์

สาขาในประเทศ

กรุงเทพฯ	
สำนักงานใหญ่	849 อาคารวิวัฒน์ ชั้น 11 ห้อง 1101, 1102, 1104, ชั้น 14 ห้อง 1403, 1404, ชั้น 15 และชั้น 22 ห้อง 2202 ถนนสีลม แขวงสีลม เขตบางรัก กรุงเทพฯ 10500
ศรีนครินทร์	699 อาคารโมเดิร์นพอร์มทาวเวอร์ ชั้น 17 ถนนศรีนครินทร์ แขวงสวนหลวง เขตสวนหลวง กรุงเทพฯ 10250
วิภาวดี	333 อาคารเล่าเป็งวัน 1 ชั้น 15 ซอยเฉยพวง ถนนวิภาวดี-รังสิต แขวงจอมพล เขตจตุจักร กรุงเทพฯ 10900
เยาวราช	308 อาคารกาญจนทัต ชั้น 19 ถนนเยาวราช แขวงจักรวรรดิ เขตสัมพันธวงศ์ กรุงเทพฯ 10100
บางกะปิ	3522 อาคารสำนักงานเดอสมอลล์ บางกะปิ ชั้น 8 ถนนลาดพร้าว แขวงคลองจั่น เขตบางกะปิ กรุงเทพฯ 10240
หัวลำโพง	320 อาคารดั่งฮั่วบีก ชั้น 4 ถนนพระราม 4 แขวงมหาพฤฒาราม เขตบางรัก กรุงเทพฯ 10500
สยาม	989 อาคารสยามทาวเวอร์ ชั้น 11 ยูนิท A2 ถนนพระราม 1 แขวงปทุมวัน เขตปทุมวัน กรุงเทพฯ 10330
สินธร	130 - 132 อาคารสินธรทาวเวอร์ 3 ชั้น 19 ถนนวิฑู แขวงลุมพินี เขตปทุมวัน กรุงเทพฯ 10330
ต่างจังหวัด	
เชียงใหม่	111/51 หมู่ที่ 2 ถนนมหิดล ตำบลหนองหอย อำเภอเมืองเชียงใหม่ จังหวัดเชียงใหม่ 50000
หาดใหญ่	55 อาคารเซาท์แลนดริบเบอร์ ชั้น 4 ถนนราษฎร์ยินดี ตำบลหาดใหญ่ อำเภอหาดใหญ่ จังหวัดสงขลา 90110
หาดใหญ่ 2	607 อาคารเรดาร์กรุ๊ป ชั้น 3 ยูนิท 3D ถนนเพชรเกษม ตำบลหาดใหญ่ อำเภอหาดใหญ่ จังหวัดสงขลา 90110
ขอนแก่น	359/2 อาคารโค้วยู่อะ ชั้น 4 ถนนมิตรภาพ ตำบลในเมือง อำเภอเมืองขอนแก่น จังหวัดขอนแก่น 40000
พิษณุโลก	59/15 อาคารไทยศิวรัตน์ ชั้น 2 ถนนบรมไตรโลกนารถ 2 ตำบลในเมือง อำเภอเมืองพิษณุโลก จังหวัดพิษณุโลก 65000
ชุมพร	25/45 ถนนกรมหลวงชุมพร ตำบลท่าตะเภา อำเภอเมืองชุมพร จังหวัดชุมพร 86000
แหลมฉบัง	53/112, 53/114 หมู่ที่ 9 ตำบลทุ่งสุขลา อำเภอศรีราชา จังหวัดชลบุรี 20230
อินเวสเตอร์เซ็นเตอร์ ขอนแก่น	252 หมู่ที่ 11 ตำบลเมืองเก่า อำเภอเมืองขอนแก่น จังหวัดขอนแก่น 40000

สาขานานาชาติ

SINGAPORE	Phillip Securities Pte Ltd Raffles City Tower Tel : (65) 6533 6001 www.poems.com.sg
HONG KONG	Phillip Securities (HK) Ltd 11/F United Centre 95 Queensway, Tel (852) 22776600 www.phillip.com.hk
MALAYSIA	Phillip Capital Management Sdn Bhd, Block B Level 3 Megan Avenue Tel (603) 21628841 www.poems.com.my
JAPAN	Phillip Securities Japan, Ltd 4-2 Nihonbashi Kabuto-cho, Chuo-ku, Tokyo Tel (81-3) 36662101
INDONESIA	PT Phillip Securities Indonesia ANZ Tower Level 23B, Tel (62-21) 57900800 www.phillip.co.id
CHINA	Phillip Financial Advisory (Shanghai) Co. Ltd Ocean Tower Unit 2318 Tel (86-21) 51699200 www.phillip.com.cn
FRANCE	King & Shaxson Capital Limited 3rd Flr, 35 Rue de la Bienfaisance Tel (33-1) 45633100 www.kingandshaxson.com
UNITED KINGDOM	King & Shaxson Capital Limited 6th Flr, Candlewick House, Tel (44-20) 7426 5950 www.kingandshaxson.com
UNITED STATES	Phillip Futures Inc The Chicago Board of Trade Building Tel +1.312.356.9000
AUSTRALIA	PhillipCapital Australia Level 10, 330 Collins Street, Melbourne, VIC 3000 Tel (613) 86339803
SRI LANKA	Asha Phillip Securities Ltd , No 60, 5th Lane, Colombo, 03, Sri Lanka, Tel: (+94) 11 2429 100 www.ashaphillip.net
TURKEY	Hak Menkul Kıymetler A.Ş Dr.Cemil Bengü Cad. Tel: (+90) (212) 296 84 84 (pbx) akmenkul@hakmenkul.com.tr
INDIA	PhillipCapital (India) Private Limited No. 1, C- Block, 2nd Floor, Modern Center, Jacob Circle, K. K. Marg, Mahalaxmi Mumbai 400011 Tel: (9122) 2300 2999 Website: www.phillipcapital.in
DUBAI	PhillipCapital (India) Pvt Ltd.601, White Crown Building Dubai UAE. Mahalaxmi Mumbai 400011 Tel: (9122) 2300 2999 Website: www.phillipcapital.in
CAMBODIA	Building No71, St 163, Sangkat Toul Svay Prey I, Khan Chamkarmorn, Phnom Penh, Kingdom of Cambodia Tel: (855) 23 217 942 Website: www.kredit.com.kh

การเปิดเผยข้อมูลและคำสงวนสิทธิ์

ข้อมูลและเนื้อหาสาระที่ปรากฏในเอกสารเผยแพร่ฉบับนี้จัดทำและเผยแพร่โดยบริษัทหลักทรัพย์ฟิลลิป (ประเทศไทย) จำกัด (มหาชน) ภายใต้ข้อกำหนดของสำนักงานคณะกรรมการกำกับหลักทรัพย์และตลาดหลักทรัพย์ (ก.ล.ต.) การอ้างถึง "PST" ในรายงานฉบับนี้ ให้ความหมายถึง บริษัทหลักทรัพย์ฟิลลิป (ประเทศไทย) จำกัด (มหาชน) ยกเว้นมีการกำหนดเป็นอย่างอื่น เมื่อท่านได้รับหรืออ่านรายงานฉบับนี้แล้ว ท่านตกลงที่จะปฏิบัติตามข้อกำหนดและเงื่อนไขดังต่อไปนี้

ข้อมูลและเนื้อหาสาระในเอกสารเผยแพร่ฉบับนี้จัดทำขึ้นโดยมีวัตถุประสงค์เพื่อใช้งานส่วนบุคคลเท่านั้น โดยลิขสิทธิ์เป็นกรรมสิทธิ์ของ PST แต่เพียงผู้เดียว บริษัทฯ ขอสงวนลิขสิทธิ์ ห้ามใช้หรือเปิดเผยข้อมูลและเนื้อหาสาระในรายงานฉบับนี้ต่อสาธารณชนโดยไม่ได้รับอนุญาต ห้ามคัดลอกหรือทำซ้ำรายงานฉบับนี้ ไม่ว่าทั้งหมดหรือบางส่วน โดยไม่ได้รับอนุญาตจาก PST ก่อน ยกเว้นการคัดลอกรายงานทั้งฉบับเพื่อใช้เผยแพร่ภายในเท่านั้น หากท่านได้รับรายงานฉบับนี้โดยไม่ตั้งใจ โปรดลบหรือทำลายรายงานฉบับนี้ และแจ้งกลับผู้ส่งทันที

รายงานฉบับนี้จัดทำและเผยแพร่โดย PST เพื่อใช้เป็นข้อมูลอ้างอิงเท่านั้น ข้อมูล หรือความคิดเห็นใดๆ ที่ปรากฏในรายงานฉบับนี้ ไม่ได้เป็นหรือถือเป็นการชักชวนหรือเสนอแนะเพื่อวัตถุประสงค์ในการซื้อหรือขายหลักทรัพย์ การลงทุน หรืออนุพันธ์ใดๆ แต่อย่างใด ข้อมูลและความคิดเห็นต่างๆ ในรายงานฉบับนี้ทาง PST พิจารณาแล้วว่าถูกต้องในขณะจัดพิมพ์ รายงานฉบับนี้ยังรวมถึงข้อมูลที่ได้จากบุคคลที่สาม ซึ่งแหล่งที่มาของข้อมูลดังกล่าวโดยทั่วไป มักจะมีการเปิดเผยไว้ในรายงานด้วย ทาง PST ได้กำหนดขั้นตอนที่เหมาะสม เพื่อตรวจสอบให้แน่ใจว่าข้อมูลดังกล่าวถูกต้อง แต่ทั้งนี้ PST มิอาจรับรองความถูกต้องหรือความสมบูรณ์ของข้อมูลดังกล่าวได้ การดำเนินการซื้อขายโดยอ้างอิงรายงานฉบับนี้เป็นความเสี่ยงของนักลงทุนแต่เพียงผู้เดียว โดย PST จะไม่รับผิดชอบใดๆ ต่อผลที่ตามมา ทั้งนี้ราคาหลักทรัพย์และอนุพันธ์อาจมีเปลี่ยนแปลงเคลื่อนไหวอย่างรวดเร็วและเกินคาด และผลการดำเนินงานในอดีตไม่จำเป็นต้องเป็นเครื่องบ่งชี้ถึงผลการดำเนินงานในอนาคต

รายงานฉบับนี้มีได้จัดทำขึ้นเพื่อวัตถุประสงค์ในการลงทุน สถานะทางการเงิน และตามความต้องการเฉพาะเจาะจงใดๆ ของบุคคลใดบุคคลหนึ่งที่ได้รับรายงานฉบับนี้ นักลงทุนจึงควรขอคำแนะนำจากที่ปรึกษาทางกฎหมาย ภาษี และการลงทุนของท่านเองในการวิเคราะห์ที่เป็นอิสระ เพื่อประกอบการตัดสินใจถึงความเหมาะสมในการลงทุนในหลักทรัพย์ หรือกลยุทธ์การลงทุนใดๆ ที่กล่าวถึง หรือแนะนำในรายงานฉบับนี้ และพึงตระหนักว่าคาดการณ์แนวโน้มในอนาคตอาจไม่เกิดขึ้นจริง รายงานฉบับนี้มิได้มีเจตนาเพื่อใช้หรือถือเป็นการเสนอขายหรือชักจูงให้ทำการซื้อหรือขายหลักทรัพย์ที่อ้างถึงในรายงานดังกล่าวไม่ว่าในกรณีใดๆ ก็ตาม ข้อมูลที่อ้างถึงในรายงานบทวิเคราะห์ฉบับนี้อาจได้มาจากบริการข้อมูลการซื้อขายและสถิติ และจากแหล่งข้อมูลอื่นๆ ซึ่งทางบริษัทฯ พิจารณาแล้วเห็นว่ามีความน่าเชื่อถือได้ ทั้งนี้ บริษัทหลักทรัพย์ฟิลลิป (ประเทศไทย) จำกัด (มหาชน) หรือบริษัทใดๆ ในกลุ่มบริษัท/บริษัทในเครือไม่รับประกันความถูกต้องหรือความสมบูรณ์ของข้อมูลดังกล่าว ด้วยเหตุนี้จึงไม่ควรอ้างอิงข้อมูลดังกล่าว ทั้งนี้ความเห็น การคาดการณ์ สมมติฐาน ประเมินการ การประเมินค่า และราคาต่างๆ ที่ปรากฏในรายงานฉบับนี้อ้างอิงตามวันที่ระบุไว้ในรายงานดังกล่าวเท่านั้น และอาจเปลี่ยนแปลงได้โดยมิต้องแจ้งให้ทราบล่วงหน้า

ข้อสำคัญ: ท่านต้องรับทราบถึงข้อกำหนดและเงื่อนไขในการเปิดเผยข้อมูลและคำสงวนสิทธิ์ดังกล่าวนี้ ซึ่งถือเป็นส่วนหนึ่งของรายงานบทวิเคราะห์ การรับและการนำรายงานฉบับนี้ไปใช้ต่อไปต้องเป็นไปตามข้อกำหนดและเงื่อนไขในการเปิดเผยข้อมูลและคำสงวนสิทธิ์ดังกล่าวทุกประการ ทั้งนี้ ท่านสามารถขอรายละเอียดเพิ่มเติมเกี่ยวกับบริษัทผู้ออกหลักทรัพย์และหลักทรัพย์ที่กล่าวถึงในรายงานบทวิเคราะห์ฉบับนี้

การรับรอง: นักวิเคราะห์ที่จัดทำรายงานบทวิเคราะห์ฉบับนี้ขอรับรองว่า ความเห็นต่างๆ ที่ปรากฏในรายงานบทวิเคราะห์ฉบับนี้เป็นมุมมองส่วนตัวของนักวิเคราะห์ที่มีต่อบริษัทผู้ออกหลักทรัพย์ และ/หรือหลักทรัพย์ดังกล่าว โดยที่นักวิเคราะห์มิได้มีผลประโยชน์ทับซ้อน และไม่มีส่วนใดของผลตอบแทนที่นักวิเคราะห์ได้รับทั้งในอดีต ปัจจุบัน และในอนาคตเกี่ยวข้องกับการให้ความเห็นหรือคำแนะนำเฉพาะเจาะจงใดๆ ที่ปรากฏอยู่ในรายงานบทวิเคราะห์ฉบับนี้ ไม่ว่าโดยทางตรงหรือทางอ้อม

บริษัทหลักทรัพย์ฟิลลิป (ประเทศไทย) จำกัด (มหาชน) หรือผู้ที่เกี่ยวข้องหรือมีความสัมพันธ์กับ PST รวมถึงแต่ไม่จำกัดเฉพาะเจ้าหน้าที่ กรรมการ พนักงาน หรือบุคคลที่เกี่ยวข้องในการจัดเตรียมหรือออกรายงานฉบับนี้สามารถให้บริการธุรกรรมทางการเงินต่างๆ แก่องค์กรต่างๆ ทั้งในประเทศไทยและทั่วโลก ซึ่งรวมถึงแต่ไม่จำกัดเฉพาะกิจกรรมเชิงพาณิชย์/พาณิชย์ (รวมถึงการให้การสนับสนุน ที่ปรึกษาทางการเงิน หรือธุรกรรมการจัดจำหน่ายหลักทรัพย์) และการเป็นนายหน้าค้าหลักทรัพย์หรือธุรกรรมซื้อขายหลักทรัพย์ ทั้งนี้ PST หรือบุคคลที่เกี่ยวข้องหรือมีความสัมพันธ์กับ PST รวมถึงแต่ไม่จำกัดเฉพาะเจ้าหน้าที่ กรรมการ พนักงาน หรือบุคคลที่เกี่ยวข้องในการจัดเตรียมหรือออกรายงานฉบับนี้อาจมีส่วนร่วมหรือลงทุนในการทำธุรกรรมกับบริษัทผู้ออกหลักทรัพย์ที่ปรากฏในรายงานเผยแพร่ฉบับนี้ และอาจมีการให้บริการหรือขอทำธุรกิจกับบริษัทผู้ออกหลักทรัพย์ดังกล่าว นอกจากนี้ PST หรือบุคคลที่เกี่ยวข้องหรือมีความสัมพันธ์กับ PST รวมถึงแต่ไม่จำกัดเฉพาะเจ้าหน้าที่ กรรมการ พนักงาน หรือบุคคลที่เกี่ยวข้องในการจัดเตรียมหรือออกรายงานฉบับนี้อาจให้คำแนะนำหรือบริการด้านการลงทุนแก่บริษัทดังกล่าว และการลงทุน หรือการลงทุนอื่นๆ ที่เกี่ยวข้องที่อาจปรากฏในรายงานเผยแพร่ฉบับนี้

PST หรือบุคคลที่เกี่ยวข้องหรือมีความสัมพันธ์กับ PST รวมถึงแต่ไม่จำกัดเฉพาะเจ้าหน้าที่ กรรมการ พนักงาน หรือบุคคลที่เกี่ยวข้องในการจัดเตรียมหรือออกรายงานฉบับนี้อาจมีการถือสถานะซื้อหรือขายเป็นครั้งคราวในหลักทรัพย์ที่อ้างอิงในรายงานฉบับนี้ หรือในสัญญาซื้อขายล่วงหน้าประเภทฟิวเจอร์ส หรือออปชั่นที่เกี่ยวข้อง ซื้อหรือขาย พร้อมทำการซื้อหรือขาย ณ ราคาที่กำหนด หรือเข้าร่วมในการทำธุรกรรมใด ๆ ที่เกี่ยวข้องกับหลักทรัพย์ดังกล่าว และได้รับค่านายหน้าหรือผลตอบแทนอื่นที่เกี่ยวข้องกับธุรกรรมดังกล่าว เงินลงทุนอาจอยู่ในรูปแบบสกุลเงินต่างๆ เช่น สกุลเงินดอลลาร์สหรัฐฯ และยูโร ซึ่งอาจมีความเสี่ยงจากความผันผวนของอัตราแลกเปลี่ยนระหว่างสกุลเงินดอลลาร์สหรัฐฯ และยูโร หรือสกุลเงินตราต่างประเทศอื่นๆ กับสกุลเงินท้องถิ่นของนักลงทุน ความผันผวนดังกล่าวอาจส่งผลกระทบต่อมูลค่า ราคา หรือผลตอบแทนจากเงินลงทุน

ภายใต้ขอบเขตของกฎหมายที่อนุญาต PST หรือบุคคลที่เกี่ยวข้องหรือมีความสัมพันธ์กับ PST รวมถึงแต่ไม่จำกัดเฉพาะเจ้าหน้าที่ กรรมการ พนักงาน หรือบุคคลที่เกี่ยวข้องในการจัดเตรียมหรือออกรายงานฉบับนี้อาจเข้าร่วมในธุรกรรมใด ๆ ดังกล่าวข้างต้นได้ทุกเมื่อ หรืออาจมีการถือหุ้นไม่ว่าจะมีนัยสำคัญหรือไม่ก็ตามในบริษัท และการลงทุน หรือการลงทุนที่เกี่ยวข้องที่กล่าวถึงในรายงานเผยแพร่ฉบับนี้ ด้วยเหตุนี้ ข้อมูลที่ทาง PST หรือบุคคลที่เกี่ยวข้องหรือมีความสัมพันธ์กับ PST ได้รับ รวมถึงแต่ไม่จำกัดเฉพาะเจ้าหน้าที่ กรรมการ พนักงาน หรือบุคคลที่เกี่ยวข้องในการจัดเตรียมหรือออกรายงานฉบับนี้อาจไม่ได้ปรากฏในรายงานฉบับนี้ โดย PST หรือบุคคลที่เกี่ยวข้องหรือมีความสัมพันธ์กับ PST รวมถึงแต่ไม่จำกัดเฉพาะเจ้าหน้าที่ กรรมการ พนักงาน หรือบุคคลที่เกี่ยวข้องในการจัดเตรียมหรือออกรายงานฉบับนี้ อาจดำเนินการตามหรือใช้ข้อมูลดังกล่าวก่อนหรือทันทีหลังจากมีการเผยแพร่รายงานฉบับนี้ภายใต้ขอบเขตของกฎหมายที่อนุญาต ทั้งนี้ PST หรือบุคคลที่เกี่ยวข้องหรือมีความสัมพันธ์กับ PST รวมถึงแต่ไม่จำกัดเฉพาะเจ้าหน้าที่ กรรมการ พนักงาน หรือบุคคลที่เกี่ยวข้องในการจัดเตรียมหรือออกรายงานฉบับนี้ อาจจัดทำเอกสารอื่นซึ่งอาจไม่มีความสอดคล้องกับรายงานฉบับดังกล่าว หรือมีข้อสรุปที่แตกต่างไปจากเนื้อหาสาระในรายงานฉบับนี้

ความเหมาะสมและความเสี่ยง: รายงานฉบับนี้มีวัตถุประสงค์เพื่อให้ข้อมูลเท่านั้น มิได้จัดทำขึ้นเพื่อวัตถุประสงค์ในการลงทุน สถานการณ์ทางการเงิน หรือตามความต้องการเฉพาะเจาะจงใดๆ ของผู้ที่ได้รับรายงานฉบับนี้ หลักทรัพย์บางหลักทรัพย์อาจมีความเสี่ยงสูง และอาจไม่เหมาะกับนักลงทุนบางกลุ่ม นักลงทุนจึงควรใช้ดุลยพินิจของท่านในการตัดสินใจความเหมาะสมในการลงทุนในหลักทรัพย์ที่อ้างอิงในรายงานบทวิเคราะห์ฉบับนี้ตามข้อกำหนดทางกฎหมาย ภาษี และบัญชีที่เกี่ยวข้องกับนักลงทุน และวัตถุประสงค์หรือกลยุทธ์ในการลงทุน สถานะการเงิน และประสิทธิภาพในการลงทุนของนักลงทุน การเปลี่ยนแปลงของอัตราแลกเปลี่ยนเงินตราต่างประเทศ หรืออัตราดอกเบี้ย รวมถึงปัจจัยอื่นๆ ทั้งด้านการเงิน เศรษฐกิจ และการเมือง อาจส่งผลในเชิงบวกหรือลบต่อมูลค่าของหลักทรัพย์ได้ ทั้งนี้ ผลประกอบการในอดีตไม่จำเป็นต้องเป็นเครื่องบ่งชี้ถึงผลการดำเนินงานในอนาคต

แหล่งข้อมูล: ความสมบูรณ์ และความถูกต้องของข้อมูล เนื้อหาสาระที่ปรากฏอยู่ในรายงานฉบับนี้อ้างอิงข้อมูลจากแหล่งข้อมูลที่ PST และนักวิเคราะห์พิจารณาแล้วเห็นว่ามีความน่าเชื่อถือ แต่ทั้งนี้ PST และนักวิเคราะห์ไม่รับรองว่าข้อมูลที่ปรากฏอยู่ในรายงานฉบับนี้มีความถูกต้องหรือมีความสมบูรณ์ ด้วยเหตุนี้จึงไม่ควรอ้างอิงข้อมูลดังกล่าว ความเห็นที่ปรากฏในรายงานฉบับนี้เป็นความเห็นปัจจุบัน ณ วันที่ปรากฏในรายงานฉบับนี้ ซึ่งอาจมีการเปลี่ยนแปลงได้โดยมีต้องแจ้งให้ทราบล่วงหน้า นอกจากนี้ PST ไม่ได้ผูกมัดให้ข้อมูลผูกพันใดๆ ในการปรับปรุงหรือทำให้ข้อมูลเป็นปัจจุบัน

ข้อควรระวัง: การลงทุนมีความเสี่ยงสูงที่อาจทำให้เกิดความสูญเสียจากการซื้อขาย ด้วยเหตุนี้ นักลงทุนจึงควรพิจารณาอย่างรอบคอบถึงความเหมาะสมในการลงทุนโดยคำนึงถึงประสิทธิภาพในการลงทุน วัตถุประสงค์ในการลงทุน แหล่งเงินทุน และรายละเอียดอื่นๆ ที่เกี่ยวข้อง

สำหรับนักลงทุนในประเทศสหรัฐอเมริกาเท่านั้น: รายงานบทวิเคราะห์ฉบับนี้เป็นผลิตภัณฑ์ของบริษัทหลักทรัพย์ฟิลลิป (ประเทศไทย) จำกัด (มหาชน) ซึ่งเป็นนายจ้างของนักวิเคราะห์ที่ผู้ซึ่งจัดทำรายงานบทวิเคราะห์ฉบับนี้ โดยนักวิเคราะห์ที่ผู้ซึ่งจัดทำรายงานบทวิเคราะห์ฉบับนี้ไม่มีภูมิลำเนาอยู่นอกประเทศสหรัฐอเมริกา และไม่ได้มีความเกี่ยวข้องกับใดๆ กับนายหน้าหรือตัวแทนซื้อขายหลักทรัพย์ที่อยู่ภายใต้การกำกับดูแลในประเทศสหรัฐอเมริกา ดังนั้น นักวิเคราะห์จึงไม่อยู่ภายใต้การกำกับดูแลของนายหน้าหรือตัวแทนซื้อขายหลักทรัพย์ในประเทศสหรัฐอเมริกา และไม่จำเป็นต้องปฏิบัติตามข้อกำหนดการขึ้นทะเบียนของ FINRA หรือ กฎหรือระเบียบใดๆ ของประเทศสหรัฐอเมริกาอื่นนอกเหนือจากสิ่งอื่นที่เกี่ยวข้องกับการติดต่อสื่อสารกับบริษัทที่ปรากฏอยู่ในรายงาน การออกสื่อ และการซื้อขายหลักทรัพย์ภายใต้ข้อบัญญัติของนักวิเคราะห์

รายงานฉบับนี้จัดทำขึ้นโดยบริษัทหลักทรัพย์ฟิลลิป (ประเทศไทย) จำกัด (มหาชน) เพื่อแจกจ่ายให้แก่ “นักลงทุนสถาบันรายใหญ่” เท่านั้นตามที่ให้นิยามใน Rule 15a-6(b)(4) ภายใต้กฎหมาย Securities and Exchange Act, 1934 (the Exchange Act) ของประเทศสหรัฐอเมริกา และการตีความดังกล่าวโดยคณะกรรมการกำกับหลักทรัพย์และตลาดหลักทรัพย์ของประเทศสหรัฐอเมริกา (กลต) ที่เกี่ยวข้องเนื่องกับ Rule 15a6(a)(2) หากผู้รับรายงานฉบับนี้ไม่ได้เป็นเป็นนักลงทุนสถาบันรายใหญ่ตามที่ระบุข้างต้น ก็ไม่ควรกระทำใดๆ ตามรายงานฉบับนี้ และควรส่งรายงานฉบับนี้กลับคืนแก่ผู้ส่ง นอกจากนี้ ห้ามคัดลอก ทำซ้ำ และ/หรือส่งต่อไปยังนักลงทุนรายอื่นในสหรัฐอเมริกา ที่ไม่ได้เป็นนักลงทุนสถาบันรายใหญ่

บริษัทหลักทรัพย์ฟิลลิป (ประเทศไทย) จำกัด (มหาชน)



สำนักงานจดทะเบียนตั้งอยู่ที่ชั้น 15 อาคารวิวัฒน์ เลขที่ 849 ถนนสีลม บางรัก กรุงเทพฯ 10500 ประเทศไทย

