



Set Index Data

Open	1,665.85		
High	1,668.97		
Low	1,660.10		
Closed	1,664.57		
Chg.	-4.60		
%Chg.	-0.28		
Value (mn)	56,927.56		
P/E(x)	18.29	Up	488
P/BV(x)	1.65	Unchanged	509
Yield (%)	2.52	Down	992
Market Cap (mn)	20,449.02		

SET 50 -100 - MAI - Futures Index

	Closed	Chg	(%)
SET 50	989.10	-2.41	-0.24
SET 100	2,230.55	-5.34	-0.24
S50_CON	987.70	-3.60	-0.36
MAI Index	606.55	-2.91	-0.48

Trading Breakdown : Daily

(Bt,m)	Buy	Sell	Net
Institution	5,145.55	5,022.08	123.47
Broker Port	4,442.35	4,358.77	83.58
Foreign	28,750.07	31,191.36	-2,441.29
Customer	20,579.41	18,345.18	2,234.23

Trading Breakdown : Month to Date

(Bt,m)	Buy	Sell	Net
Institution	34,883.95	30,301.28	4,582.67
Broker Port	37,522.15	36,008.64	1,513.51
Foreign	229,321.99	249,149.31	-19,827.32
Customer	175,227.52	161,496.42	13,731.10

World Markets Index

	Closed	hg.	(%)
Dow Jones	33,869.27	169.39	0.50
NASDAQ	11,718.12	-71.46	-0.61
FTSE100	7,882.45	-28.70	-0.36
Nikkei	27,670.98	86.63	0.31
Hang Seng	21,190.42	-433.94	-2.01

Commodity

	Closed	Chg.	(%)
Oil: Brent	85.88	-0.55	-0.64
Oil: Nymex	79.25	-0.64	-0.80
Gold	1,861.10	-4.04	-0.22
ZINC	3,094.00	-56.00	-1.78
BDIY Index	602.00	10.00	1.69

Cash Balanc

25 ม.ค. - 14 ก.พ. 2566	SKY
30 ม.ค. - 17 ก.พ. 2566	BWG
23 ม.ค. - 10 ก.พ. 2566	ZIGA
6 ก.พ. - 24 ก.พ. 2566	MASTER
7 ก.พ. - 27 ก.พ. 2566	SDC

Analysts

Apichai Raomanachai	No. 002939
Nopporn Chaykaew	No. 043964
Nattawat Poosunthornsri	No. 087077

Market Wrap-Up

- SET วันที่ 10 ก.พ.66 ปิด -4.60 จุด อยู่ที่ 1,664.57 จุด มูลค่าการซื้อขาย 58,917 ลบ. ต่างชาติขาย 2,441 ลบ. สถาบันซื้อ 123 ลบ. พอร์ตโบรกซื้อ 83 ลบ. NVDR มียอดขายสุทธิอยู่ที่ 802 ลบ. มียอดซื้อสุทธิในหุ้น ADVANC,PTTEP,KTB,BANPU,INTUCH และ มียอดขายสุทธิ AOT,DELTA,KBANK,SCB,KKP มูลค่า Short Sales อยู่ที่ระดับ 6,287 ลบ. หุ้นที่มีปริมาณ Short สูงคือ BGRIM,TPIPL,OSP โดยนักลงทุนต่างประเทศมีสถานะ Short ใน Index Futures จำนวน 19,436 สัญญา ยอดสะสมตั้งแต่ต้นปีต่างชาติ Short สุทธิรวม 180,027 สัญญา นักลงทุนต่างชาติซื้อพันธบัตรจำนวน 423 ลบ.
- ตลาดหุ้นสหรัฐ DJIA +0.50%, S&P500 +0.22%, Nasdaq -0.61% ได้แรงหนุนจากกลุ่มพลังงาน +3.92% ขณะที่กลุ่มสินค้าฟุ่มเฟือย -1.22% หลัง ม.มิชิแกนเผยดัชนีความเชื่อมั่นผู้บริโภคสหรัฐ ก.พ. อยู่ที่ 66.40 & ม.ค. 64.90 แต่ดัชนีความเชื่อมั่น 6 เดือนข้างหน้า ก.พ. อยู่ที่ 62.3 & ม.ค. 62.7 ขณะที่กลุ่มเทคโนโลยีถูกกดดันหลัง US Bond Yield 10 ปี ปรับขึ้นอยู่ที่ 3.743% ตลาดหุ้นยุโรป Stoxx600 -0.96% กลุ่มเดินทาง -3.9%, คาปูลีก -3.5% หลัง German Bond Yield ปรับขึ้น โดย ECB ยังจำเป็นต้องปรับขึ้นดอกเบี้ยเพื่อคุมเงินเฟ้อ

Market View

- สัปดาห์ที่ผ่านมา DJIA -0.20%, S&P500 -1.10%, Nasdaq -2.40% กลุ่มเทคโนโลยี, สินค้าฟุ่มเฟือยปรับตัวลง หลังเจ้าหน้าที่เฟด 4 ท่านมีสิทธิ์โหวตให้ความเห็นเฟดควรปรับขึ้นดอกเบี้ยต่อเพื่อคุมเงินเฟ้อ หลังตัวเลขจ้างงานนอกภาคเกษตรสหรัฐ ม.ค. เพิ่มขึ้น 517,000 ราย, อัตราว่างงานลดลงอยู่ที่ 3.4% สะท้อนตลาดแรงงานสหรัฐยังแข็งแกร่ง ส่งผลให้ US Bond Yield 2 ปี, 10 ปี ปรับขึ้น และเกิดสัญญาณ Inverted Yield Curve สัปดาห์นี้วันอังคารติดตาม US CPI ม.ค. คาดที่ 6.2% & ธ.ค. 6.5% YoY หากชะลอตัวตามคาดน่าจะส่งผลให้ดัชนีหุ้นสหรัฐฟื้นตัว รวมถึงความเห็นของเจ้าหน้าที่เฟด ส่วนตลาดหุ้นยุโรป Stoxx600 -0.63% WoW หลัง ECB คาดจำเป็นต้องปรับขึ้นดอกเบี้ยใน มี.ค. , พ.ค. หลังเงินเฟ้อเยอรมัน ม.ค. ทรงตัวอยู่ที่ 8.7% & ธ.ค. 8.6% YoY ขณะที่รายงาน GDP อังกฤษ Q4/65 อยู่ที่ 0% & Q3/65 -0.20% QoQ ส่งผลให้อังกฤษยังไม่เข้าสู่ภาวะถดถอย โดยวันอังคารนี้ติดตาม GDP ยุโรปโซน Q4/65 คาด +0.10% & Q3/65 +0.10% QoQ ส่วนตลาดหุ้นเอเชียปรับตัวขึ้นมากถูกกดดัน หลัง Dollar Index กลับแข็งค่า หลัง Fed ออกจำเป็นต้องปรับขึ้นดอกเบี้ยต่อ ส่งผลให้ Flow Flow ตลาดอาเซียน (TIP) ขายสุทธิ -\$254.17 M. กอปรชุกกล่าวหาสหรัฐจุดจิ้นในกรณีบอลลูนสอดแนม และสั่งแบน 6 บริษัทจีนคาดเกี่ยวกับบอลลูนดังกล่าว สำหรับดัชนี SET -1.41% WoW ปริมาณการซื้อขายเฉลี่ย 5.84 หมื่น ลบ. -9.2% WoW ต่างชาติขาย 1.47 หมื่น ลบ. ขายสุทธิ 1.32 หมื่น ลบ. สถาบันซื้อ 256 ลบ. กลุ่มปรับตัวลง คือ อิเล็ก + -6.5% หลัง KCE รายงานกำไร Q4/65 ต่ำกว่าคาด, กลุ่มไฟแนนซ์ -3.85% และกลุ่มวัสดุ -3.84% ขณะที่กลุ่มปรับขึ้น คือ ทองเที่ยว +3.66% รับกลุ่มทัวร์จีนเริ่มเดินทางเข้าไทย, ปีโตครมี +1.70% คาดกำไร Q4/65 ได้มาจนจุดต่ำสุดแล้วและมีโอกาสฟื้นตัว QoQ และไอซีที +1.00% หลัง ADVANC กำไร Q4/65 อยู่ที่ 7.36 พัน ลบ. +22% QoQ, +7.3% YoY ดีกว่าคาดที่ 6.9 พัน ลบ. เชนเดียวกบ INTUCH กำไร Q4/65 อยู่ที่ 2.88 พัน ลบ. +17% QoQ, +10.3% YoY ดีกว่าคาดที่ 2.63 พัน ลบ. ขณะที่ AOT, TOP มีสัญญาณฟื้นตัวของกำไร สัปดาห์นี้รอรายงานกำไร บจ. เช่น PTT, PTTGC, OR, GULF, BH, JMT, CBG และวันศุกร์ สภาพัฒนารายงาน GDP ไทย Q4/65 คาด +3.6% & Q3/65 +4.5% YoY

Daily Strategy

- ประเมินดัชนี SET มีแนวโน้มชะลอตัว หลัง US Bond Yield 10 ปีปรับขึ้น และรอ US CPI ในวันอังคาร รวมถึงกำไร บจ. Q4/65 คาดหดตัว YoY วางแนวรับดัชนี SET ที่ 1,650 - 1,660 แนวต้าน 1,670 - 1,675 แนะนำทยอยซื้อ BJC,CPN,CRC /อุปโภค ICHI,SNNP,SABINA
- MINT* (ซื้อ / ราคาเป้าหมาย IAA Consensus 39.00 บาท) แนวโน้ม 4Q65 กำไรปกติขึ้น YoY เพราะเชาช่วง High Season ของการท่องเที่ยวไทย ขณะที่แรงกดดันจาก Utility Cost ในยุโรปเริ่มลดลง ดานธุรกิจอาหารเติบโตทั้งในไทยและต่างประเทศ ส่วนปี 66 ตลาดคาดว่ากำไรประมาณ 5.5 พันล้านบาท ฟื้นตัว +28%YoY หนุนจากโรงแรมในยุโรปมีทิศทางเป็นบวกในช่วง 1H แมจะเป็ Low Season แต่จะเห็นการเติบโต YoY ทั้ง Occ. Rate และ Average Daily Rate (ADR) จาก Demand ของลูกค้าธุรกิจ ขณะที่ต้นทุนค่าไฟมีการล็อกราคาไปแล้วราว 60% ที่ราคาต่ำกว่าตลาด และส่วนที่เหลืออีก 40% ได้ประโยชน์จากราคาก๊าซในยุโรปที่ปรับตัวลดลง ส่วนโรงแรมในไทย และ Maldives รับอานิสงส์นักท่องเที่ยวไหลเข้าไทยและการเปิดประเทศของจีนช่วยหนุนให้ภาพรวมของธุรกิจปรับตัวดีขึ้น
- ICHI* (ซื้อ / ราคาเป้าหมาย IAA Consensus 14.50 บาท) ภาพรวมการดำเนินงานในช่วง 4Q65-1Q66 มีแนวโน้มสดใสได้รับกรมสรรพสามิตขยายเวลาขึ้น "ภาษีความหวาน" เฟส 3 อัตราสูงสุด 5 บาทต่อลิตร ออกไปถึง 31 มี.ค. 66 รวมถึงการ Reopening ทั้งใน/ต่างประเทศ และ จากแผนการออกเครื่องดื่มใหม่ อย่าง เย็นเย็นรสขม+สมุนไพร /CHITAN No Sugar/ เครื่องดื่มอัดกาช (CSD)แบรนด์ TANSUNSU ขณะที่ธุรกิจอินโดนีเซียคาดว่าจะปรับตัวได้ดีต่อเนื่อง สงสินค้าใหม่บุกตลาดในภูมิภาคอาเซียน/เกาหลีและไต้หวัน และการนำชาวไทยจากอินโดนีเซีย อินโดนีเซีย ขยายไปเปิดตลาดใหม่ที่ฟิลิปปินส์ ทั้งนี้ตลาดคาด EPS ปี65 และ ปี66 ขยายตัวต่อเนื่องจากปี 64 ที่ 0.42 บาท/หุ้น มาอยู่ที่ 0.48 บาท/หุ้น, และ 0.57 บาท/หุ้น ตามลำดับ

ข้อมูลในเอกสารฉบับนี้ รวบรวมมาจากแหล่งข้อมูลที่น่าเชื่อถือ อย่างไรก็ดี บริษัทหลักทรัพย์ คิงส์ฟอร์ด จำกัด (มหาชน) ไม่สามารถที่จะยืนยันหรือรับรองความถูกต้องของข้อมูลเหล่านี้ได้ ไม่ว่าประการใด ๆ บทวิเคราะห์ในเอกสารนี้ จัดทำขึ้นโดยอ้างอิงหลักเกณฑ์ทางวิชาการเกี่ยวกับหลักการวิเคราะห์ และไม่ได้เป็นการชี้นำ หรือเสนอแนะให้ซื้อหรือขายหลักทรัพย์ใด ๆ การตัดสินใจซื้อหรือขายหลักทรัพย์ใด ๆ ของผู้อ่าน ไม่ว่าจะเกิดจากการอ่านบทความในเอกสารนี้หรือไม่ก็ตาม ล้วนเป็นผลจากการพิจารณาของผู้อ่าน โดยไม่มีส่วนเกี่ยวข้องกับคิงส์ฟอร์ดในทางใด ๆ กับ บริษัทหลักทรัพย์ คิงส์ฟอร์ด จำกัด (มหาชน) ไม่ว่ากรณีใด



Daily Key Factors

Oil Update(+) WTI มี.ค. +\$1.66 อยู่ที่ \$79.72/บาร์เรล Brent เม.ย. +\$1.89 อยู่ที่ \$86.29/บาร์เรล สัปดาห์ที่ผ่านมา WTI +8.6%, Brent +8.1% หลังรัสเซียเผยอาจลดกำลังการผลิตน้ำมัน 5 ล.บาร์เรล/วันใน มี.ค. คิดเป็นราว 5% ของกำลังการผลิตรวม และไม่ขายน้ำมันให้กับชาติที่เกี่ยวข้องกับ ม.จำกัดเพดานราคาน้ำมันของรัสเซีย

Gold Update(-) Comex Gold เม.ย. -\$4.00 อยู่ที่ \$1,874.40/ออนซ์ สัปดาห์ที่ผ่านมาทองคำ -0.10% ถูกกดดันจาก Dollar Index แข็งค่า +0.38% อยู่ที่ 103.6290 จากคาดการณ์เปิดอาจต้องปรับขึ้นดอกเบี้ยต่อ หลังตัวเลขจ้างงานนอกภาคเกษตรสหรัฐ ม.ค. เพิ่มขึ้นมากกว่าคาด

Fund Flow(-) Fund Flow ต่างชาติในตลาด TIP สัปดาห์ที่ผ่านมา ขายสุทธิ -254.17 ล้านดอลลาร์สหรัฐ ขายหุ้นไทย -436.51 ล.ดอลลาร์สหรัฐ ซื้อหุ้นอินโด +215.40 ล.ดอลลาร์สหรัฐ ขายหุ้นฟิลิปปินส์ -33.06 ล.ดอลลาร์สหรัฐ

- (0) ค่าเงินบาทเข้านี้อ่อนค่าอยู่ที่ 33.81 บาท/ดอลลาร์สหรัฐ
- (+) BDI ปรับขึ้น +10 อยู่ที่ 602
- (0) ผลตอบแทนพันธบัตรสหรัฐ 10 ปี เพิ่มขึ้นอยู่ที่ 3.74 %
- (0) BitCoin เข้านี้ -0.42% อยู่ที่ 21,716 ดอลลาร์สหรัฐ

Economic Calendar

ในประเทศ

- 07 ก.พ. สภาผู้ส่งออก แถลงสถานการณ์การส่งออก ตลท. แถลงข้อมูลสรุปภาวะการซื้อขายหลักทรัพย์
- 09 ก.พ. หอการค้าไทย ร่วมกับม.หอการค้าไทย แถลงดัชนีเชื่อมั่นผู้บริโภค 15-16 ก.พ. สภาผู้แทนราษฎร เปิดอภิปรายทั่วไปโดยไม่ลงมติตามรัฐธรรมนูญ มาตรา 152
- 17 ก.พ. สภาพัฒนา แถลงตัวเลข GDP ไตรมาส 4/65 สัปดาห์ที่2 สภาธุรกิจตลาดทุนไทย แถลงผลสำรวจดัชนีเชื่อมั่นนักลงทุนและอัปเดตสถานการณ์ลงทุน
- สัปดาห์ที่3 ส.อ.ท. แถลงดัชนีเชื่อมั่นภาคอุตสาหกรรม

ต่างประเทศ

- 14 ก.พ. US ดัชนีราคาผู้บริโภค (CPI) (ม.ค.)
- 15 ก.พ. EU คำกล่าวของ ลาการ์ด (Lagarde) ประธานธนาคารกลางยุโรป US ดัชนียอดขายปลีก (เดือนต่อเดือน) (ม.ค.) US สินค้าคงคลังน้ำมันดิบ
- 16 ก.พ. US จำนวนคนที่ยื่นขอรับสวัสดิการว่างงานครั้งแรก US รายงานจำนวนใบอนุญาตก่อสร้าง (ม.ค.) US ดัชนีราคาผู้ผลิต (PPI) (เดือนต่อเดือน) (ม.ค.)

Theme Strategy

- Theme หุ่นยนต์ปี 2566 ต้อนรับนักท่องเที่ยวต่างชาติคืนเศรษฐกิจไทยฟื้นตัว
- (1) กลุ่มท่องเที่ยวและสินค้าการ ได้แก่ CENTEL*, ERW*, MINT*, SHR*, VRANDA*, SPA*
 - (2) กลุ่มขนส่งและบริการ ได้แก่ AOT, AAV, BA*, BAFS*, PTG*, BEM*
 - (3) กลุ่มการอุปโภคบริโภค ได้แก่ CPALL, MAKRO*, GLOBAL*, HMPRO*, DOHOME*, CPN*, CRC, COM7*, BEAUTY*, KAMART*, KISS*, ICHI*, CBG*, SAPPE*, SNNP*
 - (4) กลุ่ม ร.พ.อิงผู้ป่วยต่างชาติ (นักท่องเที่ยวตะวันตก / จีน) ได้แก่ BDMS, BH*, EKH*, PR9*
 - (5) กลุ่มสื่อออนไลน์ (เพิ่มตามจำนวน Eyeball) ได้แก่ PLANB*, VGI*
 - (6) กลุ่มธนาคารพาณิชย์ (ปรับขึ้นดอกเบี้ย สินเชื่อขยายตัว) ได้แก่ BBL, KBANK, KTB*, KKP*
 - (7) กลุ่มอสังหาฯ - นิคมอุตสาหกรรม (นักลงทุนจีน / ลงทุน EV ใน EEC) ได้แก่ BRI*, ORI*, NOBLE*, AMATA*, ROJNA*, WHA*
 - (8) กลุ่มโรงไฟฟ้า (SPP ปรับขึ้น Ft) ได้แก่ BGRIM*, GPSC*

**หุ้นแนะนำเชิงกลยุทธ์ที่ยังไม่อยู่ใน Coverage ของฝ่ายวิจัย

Asset Allocation: Equity 50% Fixed Income 30% Alternative Investment etc. Gold 10% Cash 10%

Today Fundamental Research: -

Monthly Portfolio February 2023: AOT, KTB*, BEM*, CENTEL*, ICHI*, AAV



ไทยคมทุ่ม 1.5 หมื่นล้าน ยิงดาวเทียมใหม่ 3 ดวง! พันรายได้ปีละ 1.8 หมื่นล้าน GULF รั้งปันผลอินทซ์-ไทยคม 2.3 พันล้าน บอร์ด THCOM ไฟเขียวงบ 1.5 หมื่นล้านบาท ร้องรับดาวเทียม 3 ดวงใหม่ ใหญ่กว่าไทยคม 4 กวา 3 เทา ประเมินรายได้สูง 1.8 หมื่นล้านบาทต่อปี เริ่มยิง 2 ดวงแรกปลายปี 67 นี้ สวมนบปี 65 กำไรลดเหลือ 42 ล้านบาท หลังขาดทุน FX คอยคดาวเทียมสูง ดาน "อินทซ์" กำไร Q4 และ 2,881 ล้านบาท โต 10.31% จากปีก่อน ขณะที่กำไรทั้งปี 65 กวา 1 หมื่นล้านบาท ฟาก GULF รั้งและปันผลอินทซ์-ไทยคมกวา 2.3 พันล้านบาท(ข่าวหุ้น)

PLUS ปีนี้โต 30% ปี65 กำไรนิวไฮ"โรแยลพัลส์" ลุ้นเป้ารายได้ปี 66 โต 30% ลุยขยายตลาด เพิ่มช่องทางขาย ออกสินค้าใหม่ และปรับบรรจุภัณฑ์ สินค้าเดิม รวมทั้งเริ่มรับรูรายได้ไลน์ผลิตภัณฑ์ PET ปลายไตรมาส 2/66 หุ่นความสามารถทำกำไรเพิ่ม ทุ่มงบ 200 ล้านบาท เพิ่มกำลังผลิต 76 ล้านขวด/ปี โบรกฯ เชียร์ซื้อเป้า 10.20 บาท คาดปี 65 กำไรนิวไฮ 204 ล้านบาท โต 93.8%(ข่าวหุ้น)

กลด.เชิด 'ม้อ-คิม-ปิงปอง' พร้อมกันลากราคา MORE ก.ล.ด. กล่าวโทษ "ม้อ-คิม-ปิงปอง" พร้อมพวกอีก 15 ราย บั่นหุ้น MORE ส่งเรื่องตบ.ก.ปศ.ดำเนินต่อทางอาญารัฐธรรมนูญ พบหลักฐานสร้างราคา-ปริมาณการซื้อขายหลักทรัพย์ทำให้บริษัทหลักทรัพย์ได้รับความเสียหาย ส่วนวันนี้จับตาดูหุ้น MORE รวงหนัก(ข่าวหุ้น)

TOP กำไรพุ่ง 160% ตีमानต์น้ำมัน! TOP ไซร่กำไรปี 65 กระชูดกว่า 32,600 ล้านบาท โต 160% จากราคาขายผลิตภัณฑ์ปรับเพิ่ม ตีमानต์น้ำมันเริ่มฟื้นตัว หลังมาตรการเปิดเมือง พร้อมจ่ายปันผลหุ้น 1.70 บาท กำหนดขึ้นปลาย XD 23 ก.พ. 66(ข่าวหุ้น)

BANPU ติด MSCI บิ๊กแคป อีก 5 หุ้นเข้ากลุ่มขนาดเล็กMSCI เพิ่มน้ำหนักตลาดหุ้นไทย พร้อมตั้ง "บมจ.บานปู" (BANPU) จาก MSCI Small Cap เขาคำนวณ MSCI Global Standard Index ส่วน 5 หุ้นมาตามันต์ เขากลุ่มขนาดเล็ก AURA BTG ONEE SNNP และ THCOM ทั้งหมด มีผลวันที่ 28 ก.พ.นี้(ข่าวหุ้น)

ADVANC เป้าใหม่สูงสุด 257 บ. ชงผู้ถือหุ้นโหวตหุ้นกู้แสนล้าน"ไบรูกเกอร์" แห่ปรับเป้าราคา ADVANC ใหม่ สูงสุดทะลุ 257 บาท หลังผู้บริหารให้ข้อมูล มั่นใจปี 66 แข่งขันลดลง ทั้งมือถือและเน็ตบ้าน พร้อมถอนไปรษฯ ราคาถูกออก ดันกำไรโอเอสปีนี้พุ่ง Q1 โต 10% ดีลซื้อ 3BB เสร็จไตรมาส 2/66 เดินหน้าตั้ง AISIF ทั้งนี้ ขณะที่บอร์คออนุมัติออกหุ้นกู้ 100,000 ล้านบาท ชงผู้ถือหุ้นไฟเขียว 27 มี.ค.นี้ (ข่าวหุ้น)

SPALI รุกฐานภูเก็ตเปิด 4 โครงการใหม่ โภยยอดต่างจังหวัด SPALI บุกตลาดภูเก็ต เปิดแนวราบเต็มสูบ 4 โครงการ ขยายฐานเพิ่มเชิงเมนต์ใหม่ เจาะกลุ่มลูกค้าเรียลตี้มาด ประเดิมแบรนด์แรก "ศุภาลัย เลค วิลล ภูเก็ต" มูลค่าโครงการประมาณ 2,600 ล้านบาท โภยยอดขาย(หุ้นหุ้น)

ทุ่มงบพัฒนานิคมน้ำทองหวังดึงลงทุนเพิ่มในอีอีซีหุ้น.ลุยส่วนขยาย "นิคมฯ ปันทอง" 1.1 พันไร่ สร้างเม็ดเงินลงทุนกว่า 2 พันล้านบาท สอดรับนโยบายพัฒนาพื้นที่ EEC ของรัฐบาล คาดพื้นที่สวนขยายเปิดดำเนินการได้ไตรมาส 4 ปี 2567 (ไทยโพสต์)

จองบินเข้าไทยล้น AOT พลิกกำไรแล้ว 6 สนามบิน AOT ศึก CAAT เผยสายการบินจองเข้าไทยล้น ตารางฤดูร้อนรอคิวเที่ยว รับต้องเร่งหาวิธีบริหารสต็อกเครื่องบิน 20 สายการบินสัญชาติจีนเข้าไทยได้เพิ่ม ได้เวลาบินเข้าไทยล้น 6 สนามบินยอดนิยม ดาน AOT จ่อปรับเพิ่มปริมาณผู้โดยสารทั้งปี 2566 เตรียมนำบริษัทบริการภาคพื้นรายที่ 3 เข้าเสริมทัพพร้อมแจงบ Q1/2566 พลิกกำไรแล้ว(หุ้นหุ้น)

SAMART โตสนั่น 75% SDC ลุ้นตรึงค่างชาติSAMART ทะยาน บิ๊ก "วัฒนชัย วิไลลักษณ์" ตั้งเป้ารายได้ปี 2566 และ 1.6 หมื่นล้านบาท พุ่ง 75% โอกาสขยายฐานเที่ยวจากการเปิดประเทศ มั่นใจความงาภาครัฐ เอกชน คอยอดแบ็กค็อกที่สูงระดับ 2.1 หมื่นล้านบาท SAMTEL งานเข้าหมื่นล้านบาทปี SAV เขาตลาดไตรมาส 3 ดาน SDC พื้นแรงลุ้นผู้ใช้กระโดดหากเครือข่ายทร้งค่างชาติชัดเจน(หุ้นหุ้น)

INTUCH บันผล 1.56 บ. ปี 65 กำไรทะลุหมื่นล.INTUCH เคาะจ่ายปันผลครึ่งปีหลัง 2565 อีก 1.56 บาทต่อหุ้น ขึ้น XD วันที่ 23 กุมภาพันธ์นี้ ส่งผลให้ทั้งปีจ่าย ทั้งสิ้น 4.72 บาทต่อหุ้น แมผลงานปี 2565 กำไรสุทธิรวม 10,533 ล้านบาท ลดลง 2% จากปีก่อนที่มีกำไร 10,748.22 ล้านบาท เหตุจากส่วนแบ่งกำไรจากเอไอเอสลดลง(หุ้นหุ้น)

ITEL เล็งคว้งงานใหม่เต็มแบ็กค็อก 4 พันล.ประมูลด้าเต็มสูบ ITEL เดินหน้าในการประมูลงาน Data Service & Data Center ต่อเนื่อง เล็งคว้งงานใหม่ 3-4 พันล้านบาท เต็มพอร์ต ดันงานในมือสิ้นปีและ 6-7 พันล้านบาท ส่วนปีบักงรายได้ 3.5 พันล้านบาท จากปีก่อนคว้งทำได้ตามเป้าที่ 3.2 พันล้านบาท โบรกสองกำไรไตรมาส 4/2565 ที่ 81 ล้านบาท สวณปี 2566 คาดกำไรที่ 323 ล้านบาท หุ่นมีความน่าสนใจ เขาสุ Digital Economy เคาะเป้าหมาย 5.50 บาท (หุ้นหุ้น)

'SCC' ออกหุ้นกู้วงเงิน 15,000 ล. ดอกเบี้ย 3.10%SCC เตรียมออกหุ้นกู้ชุดใหม่ เสนอขาย 3 เมษายน 2566 มูลค่า 15,000 ล้านบาท เพื่อถักถอนชุดเดิม ดอกเบี้ยคงที่ 3.10% จ่ายทุก 3 เดือน ขณะที่หุ้นกู้ดังกล่าว พิพชจัดอันดับความน่าเชื่อถือ A+(tha) (หุ้นหุ้น)

หุ้นกู้ CPALL 3 รุ่นให้ดับ.ทุก 6 เดือน ยิลด์ 2.95-4.20%CPALL ประกาศอัตราดอกเบี้ยหุ้นกู้ใหม่ 3 รุ่น ที่จะเสนอขายให้แก่ประชาชนเป็นการทั่วไป (ผู้ลงทุนทั่วไปและผู้ลงทุนสถาบัน) ระหว่างวันที่ 20-22 กุมภาพันธ์ 2566 กำหนดจ่ายดอกเบี้ยทุก 6 เดือน ผ่านสถาบันการเงิน 7 แห่ง(หุ้นหุ้น)

'ยสท.' ลุยทบทวนแผนธุรกิจเร่งเครื่องศึกษาคาด 3-4 เดือนได้ข้อสรุป/ เล็งรับจ้างผลิต"ยสท." แจงอยู่ระหว่างถกคลัง-สรรพสามิต เคาะโครงสร้างภาษียาสูบใหม่ใหม่มีความเหมาะสม หวังประคองธุรกิจดูแลชาวไร่ยาสูบได้ พร้อมจ้างเอกชนเดินเครื่องศึกษาทบทวนแผนธุรกิจ พุ่งปี 2566 มั่นใจทั้งปีกำไรลุยตามเป้าหมายที่ 240 ล้านบาท

สูกซึ่พิชชา ผุดแฟรนไชส์ เจาะอาเซียนนายแกรี เมอร์เรย์ ประธานเจ้าหน้าที่บริหารและผู้ก่อตั้ง เดสทินชั่น กรุ๊ป เปิดเผยว่า ในประเทศไทย ตลาดพิชชามีมูลค่าตลาดสูงถึง 1,500 ล้านบาทต่อปี และเติบโตอย่างต่อเนื่องทุกปี ปัจจุบันวัยรุ่นไทยส่วน ใหญ่นิยมรับประทานพิชชามากกว่าแต่ก่อน ทำให้แนวโน้มการเติบโตในอุตสาหกรรมอาหารคาดว่าจะเพิ่มขึ้นอีก 30% ในระยะเวลา 5 ปี ตั้งแต่ปี 2565-2571 (ไทยโพสต์)

ข้อมูลในเอกสารฉบับนี้ รวบรวมมาจากแหล่งข้อมูลที่น่าเชื่อถือ อย่างไรก็ตาม บริษัทหลักทรัพย์ คิงส์ฟอร์ด จำกัด (มหาชน) ไม่สามารถที่จะยืนยันหรือรับรองความถูกต้องของข้อมูลเหล่านั้นได้ ไม่ว่าประการใด ๆ บทวิเคราะห์ในเอกสารนี้ จัดทำขึ้นโดยอ้างอิงหลักเกณฑ์ทางวิชาการเกี่ยวกับหลักการวิเคราะห์ และมีได้เป็นการชี้แนะ หรือเสนอแนะให้ซื้อหรือขายหลักทรัพย์ใด ๆ การตัดสินใจซื้อหรือขายหลักทรัพย์ใด ๆ ของผู้อ่าน ไม่ว่าเกิดจากการอ่านบทความในเอกสารนี้หรือไม่ก็ตาม ล้วนเป็นผลจากการใช้วิจารณญาณของผู้อ่าน โดยไม่มีส่วนเกี่ยวข้องกับคิงส์ฟอร์ดในใด ๆ กับ บริษัทหลักทรัพย์ คิงส์ฟอร์ด จำกัด (มหาชน) ไม่ว่ากรณีใด



ที่มา: TQ Professional, TF Day

Resistance	1,670 - 1,680
Support	1,660 - 1,650

SET Daily: แกว่งพักตัว

กลยุทธ์การลงทุน SET ถูกแรงขายต่อเนื่องล่าสุดแท่งเทียนลงมาที่รอบพักตัว ด้วยสัญญาณ Indicator ที่ชะลอลง คาด Sideways down โดยมีแนวรับ 1,660-1,650 จุด แนวต้าน 1,670-1,680 จุด



ที่มา: TQ Professional, TF weekly

SET Weekly: รอจังหวะขึ้นต่อ

กลยุทธ์การลงทุน ระยะกลาง Sentiment ต่างประเทศผันผวนจากการขึ้นดอกเบี้ยและการลดสภาพคล่องของธนาคารกลางหลัก ขณะที่เงินเฟ้อในระดับสูงกดดันให้เศรษฐกิจสหรัฐฯ ยุโรป มีโอกาสเข้าสู่ภาวะถดถอย อย่างไรก็ตามจากสัญญาณ Fed ผ่อนผันแรง และอัตราดอกเบี้ยโตทางเศรษฐกิจของไทยที่ฟื้นตัวต่อเนื่องช่วยดึงดูด Fund Flow ไหลเข้าตลาดหุ้นไทย ดังนั้นทางเทคนิคใน TF Weekly ประเมินดัชนีย่อตัวแล้วกลับขึ้นต่อมีแนวต้าน 1,700 / 1,720 จุด แนวรับ 1,660 / 1,640 จุด



ที่มา: TQ Professional, TF daily

Gold Spot: เด้ง Short

กลยุทธ์การลงทุน Gold Spot ปรับตัวแคบตามทิศทางของเงินดอลลาร์ล่าสุดแท่งเทียนยังอยู่ภายใต้อิทธิพลของเส้น EMA5-10 วัน ขณะที่ Indicator ยังดูอ่อนแรง เน้นเก็งกำไรทางฝั่ง Short วางแนวต้าน US\$1,880-1,900/Oz โดยมีแนวรับ US\$1,850-1,830/Oz

Resistance	1,880 - 1,900
Support	1,850 - 1,830

Technical Analyst

Apichai Raomanachai No. 002939

Asst. Technical Analyst

Noppom Chaykaew No. 043964

ข้อมูลในเอกสารฉบับนี้ รวบรวมมาจากแหล่งข้อมูลที่เชื่อถือได้ อย่างไรก็ดี บริษัทหลักทรัพย์ คิงส์ฟอร์ด จำกัด (มหาชน) ไม่สามารถที่จะยืนยันหรือรับรองความถูกต้องของข้อมูลเหล่านั้นได้ ไม่ว่าประการใด ๆ บทวิเคราะห์ในเอกสารนี้ จัดทำขึ้นโดยอ้างอิงหลักเกณฑ์ทางวิชาการเกี่ยวกับหลักการวิเคราะห์ และมีได้เป็นการชี้แนะ หรือเสนอแนะให้ซื้อหรือขายหลักทรัพย์ใด ๆ การตัดสินใจซื้อหรือขายหลักทรัพย์ใด ๆ ของผู้อ่าน ไม่ว่าจะเกิดจากการอ่านบทความในเอกสารนี้หรือไม่ก็ตาม ล้วนเป็นผลจากการใช้วิจารณญาณของผู้อ่าน โดยไม่มีส่วนเกี่ยวข้องกับหรือพันธะผูกพันใด ๆ กับ บริษัทหลักทรัพย์ คิงส์ฟอร์ด จำกัด(มหาชน) ไม่มีการเฝ้า



ที่มา ; TQ Professional

DMT

Resistance 13.50

Support 12.70

แนะนำแก๊งกำไร แท่งเทียนทำจิ้งหะปรับตัวขึ้นภายในกรอบ Sideways โดย RSI / MACD เริ่มส่งสัญญาณฟื้นตัว เบื้องต้นคาดการณ์การทยอยปรับขึ้นต่อ โดยมีแนวต้านถัดไป 13.50 บาท ส่วนแนวรับวางไว้ที่ 12.70 บาท และ Stop Loss ที่ 12.50 บาท



ที่มา ; TQ Professional

KISS

Resistance 10.40

Support 9.70

แนะนำแก๊งกำไร แท่งเทียนแก่งตัวขึ้น พร้อมปริมาณการซื้อขายเข้าสะสม ด้าน Indicator สัญญาณ MACD และ RSI ยังรักษาโมเมนตัมในทางบวก เบื้องต้นคาดการณ์การขึ้นต่อ โดยมีแนวต้านถัดไป 10.40 บาท แนวรับ 9.70 บาท และ Stop Loss 9.50 บาท



ที่มา ; TQ Professional

TASCO

Resistance 18.70

Support 18.00

แนะนำแก๊งกำไร แท่งเทียนทยอยแก่งตัวขึ้น พร้อมปริมาณการซื้อขายเข้าสะสม ด้านสัญญาณ RSI / MACD รักษาโมเมนตัมในทางบวก เบื้องต้นคาดการณ์การทยอยปรับตัวขึ้นสู่แนวต้าน 18.70 บาท ส่วนแนวรับ 18.00 บาท โดยมีจุด Stop Loss 17.80 บาท

Technical Analyst

Apichai Raomanachai No. 002939

Asst. Technical Analyst

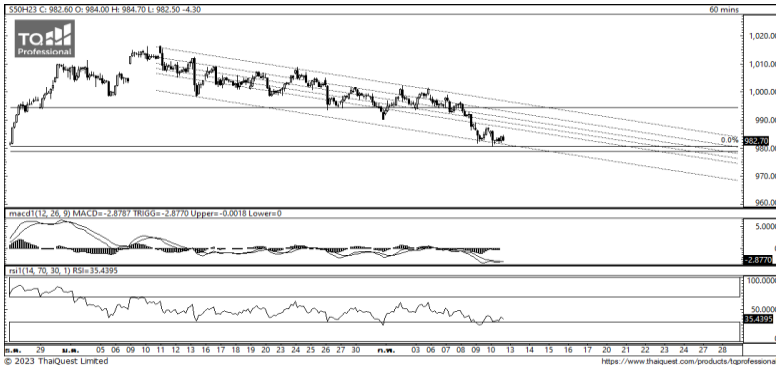
Nopporn Chaykaew No. 043964

ข้อมูลในเอกสารฉบับนี้ รวบรวมมาจากแหล่งข้อมูลที่เชื่อถือได้ อย่างไรก็ดี บริษัทหลักทรัพย์ คิงส์ฟอร์ด จำกัด (มหาชน) ไม่สามารถที่จะยืนยันหรือรับรองความถูกต้องของข้อมูลเหล่านั้นได้ ไม่ว่าประการใด ๆ บทวิเคราะห์ในเอกสารนี้ จัดทำขึ้นโดยอ้างอิงหลักเกณฑ์ทางวิชาการเกี่ยวกับหลักการวิเคราะห์ และมีได้เป็นการชี้แนะ หรือเสนอแนะให้ซื้อหรือขายหลักทรัพย์ใด ๆ การตัดสินใจซื้อหรือขายหลักทรัพย์ใด ๆ ของผู้อ่าน ไม่ว่าจะเกิดจากการอ่านบทความในเอกสารนี้หรือไม่ก็ตาม ล้วนเป็นผลจากการใช้วิจารณญาณของผู้อ่าน โดยไม่มีส่วนเกี่ยวข้องกับหรือพันธะผูกพันใด ๆ กับ บริษัทหลักทรัพย์ คิงส์ฟอร์ด จำกัด(มหาชน) ไม่ว่ากรณีใด

SET50 Index Futures



วันจันทร์ที่ 13 กุมภาพันธ์ พ.ศ. 2566

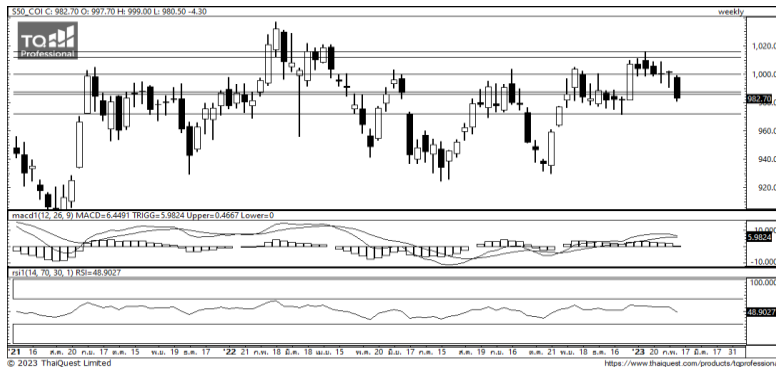


ที่มา: Kingsford Research

ภาพการลงทุนระยะสั้น

S50H23 ปิดที่ 982.70 จุด ปรับตัวลดลง 4.3 จุด หรือ -0.43%

S50H23 มีแนวรับที่ 980 จุด และแนวต้านที่ 1,000 จุด โดยหากยังต่ำกว่า 1,000 จุด เล่น Short เมื่อราคาชนแนวต้าน เนื่องจากรูปแบบราคายังคงเคลื่อนไหวอยู่ในกรอบแนวโน้มขาลง



ที่มา: Kingsford Research

ภาพการลงทุนรายสัปดาห์

สำหรับภาพรายสัปดาห์ ปัจจุบันมีการลดสถานะ Long เหลือ 1/3 ของ Port รอ ดูว่า S50H23 จะมีแรงดีได้หรือไม่ โดยมีกรอบการเคลื่อนไหวที่ แนวรับ 970 จุด และแนวต้าน 1,000 จุด โดยถ้า S50H23 ยังต่ำกว่า 1,000 จุด ฝั่งการ Short จะได้เปรียบกว่า

Apichai Raomanachai

No. 002939

Nut Kaewborisutsakul

Asst. Derivatives Analyst

Market Overview

นักลงทุนต่างชาติ Short สุทธิ 23,023 สัญญา ส่วนสะสมประจำเดือน ก.พ. มี ยอด Short สุทธิ 60,812 สัญญา และยอดสะสมตลอดปี เป็นยอด Short สุทธิ 160,591 สัญญา เมื่อวันศุกร์ที่ผ่านมา หุ้นในกลุ่ม อิเล็กทรอนิกส์ยังคงกดดันให้ Set 50 Index Futures ปรับตัวลดลง ในส่วนของตลาดหุ้นสหรัฐ ดัชนี DJIA ปิดที่ +0.50% ,ดัชนี S&P500 ปิดที่ 4,090.46 จุด เพิ่มขึ้น 8.96 จุด หรือ +0.22% แต่ ดัชนี Nasdaq ปิด -0.61% ปิดลบในสัปดาห์นี้เป็นครั้งแรกหลังจากปิดบวก 5 สัปดาห์ติดต่อกัน เผชิญแรงกดดัน เนื่องจากอัตราผลตอบแทนพันธบัตรบ่งชี้ว่า อัตราดอกเบี้ยจะปรับสูงขึ้น และหุ้นลิฟต์ (Lyft) ซึ่งให้บริการเรียกรถรับส่ง ร่วงลง หลังคาดการณ์แนวโน้มผลกำไรที่ซบเซา อัตราผลตอบแทนพันธบัตรอายุ 10 ปีปรับตัวขึ้นสู่ระดับสูงสุดในรอบกว่า 1 เดือน หลังการประมูลพันธบัตรอายุ 30 ปี เมื่อวันพฤหัสบดีเป็นไปอย่างซบเซา

	Close	Change	Volume	OI
SET50	989.10	-2.4	4,330,445	669,790
S50G23	987.70	-3.6	24	118
S50H23	982.70	-4.3	183,930	575,284
S50J23	983.00	-3.0	11	148
S50M23	981.90	-3.8	21,901	57,478

Source: TQ Pro

	Last	Support	Resistance
SET50	989.10	985	1,000
S50H23	982.70	980	1,000
S50M23	981.90	980	1,000

Source: Kingsford Securities

Volume by Investors	SET (Million Bath)	Index Futures (Contracts)
Foreign	-2,441.29	-663
Local Institutions	123.48	-19,436
Local Investor	2,234.23	20,099

ข้อมูลในเอกสารฉบับนี้ รวบรวมมาจากแหล่งข้อมูลที่น่าเชื่อถือ อย่างไรก็ดี บริษัทหลักทรัพย์ คิงส์ฟอร์ด จำกัด (มหาชน) ไม่สามารถที่จะยืนยันหรือรับรองความถูกต้องของข้อมูลเหล่านี้ได้ ไม่ว่าประการใด ๆ บทวิเคราะห์ในเอกสารนี้ จัดทำขึ้นโดยอ้างอิง หลักเกณฑ์ทางวิชาการเกี่ยวกับหลักการวิเคราะห์ และมีได้เป็นการชี้แนะ หรือเสนอแนะให้ซื้อหรือขายหลักทรัพย์ใด ๆ การตัดสินใจซื้อหรือขายหลักทรัพย์ใด ๆ ของผู้อ่าน ไม่ว่าจะเกิดจากการอ่านบทความในเอกสารนี้หรือไม่ก็ตาม ล้วนเป็นผลจากการใช้ วิจารณญาณของผู้อ่าน โดยไม่ส่วนเกี่ยวข้องกับหรือพันธะผูกพันใด ๆ กับ บริษัทหลักทรัพย์ คิงส์ฟอร์ด จำกัด (มหาชน) ไม่ว่ากรณีใด

SET50 Index Futures



KINGSFORD

Series	Close	Chg	Vol. Contracts	OI	OI Chg	Theoretical	Basis	Daly Left	LTD
S50G23	987.70	-3.6	24	114	4	977.96	-1.40	14	27/2/2023
S50H23	982.70	-4.3	183,930	582,716	-7,432	976.67	-6.40	45	30/3/2023
S50J23	983.00	-3.0	11	114	34	975.50	-6.10	73	27/4/2023
S50M23	981.90	-3.8	21,901	53,863	3,615	972.89	-7.20	136	29/6/2023
S50U23	978.30	-3.8	3,401	23,636	279	969.11	-10.80	227	28/9/2023
S50Z23	978.20	-4.1	4,131	12,628	219	965.32	-10.90	318	28/12/2023

Currency Futures



ที่มา: Kingsford Research

ภาพการลงทุนระยะสั้น

เข้านี้ dollar index อยู่ที่ แข็งค่าขึ้น % โดยที่ USDH23 ปิดเมื่อวันศุกร์ที่ผ่านมา แข็งค่าขึ้น 0.02 บาท/USD โดยค่าเงินเริ่มมีการปรับตัวบนเส้น EMA 200 ซึ่งอาจจะทำให้แนวโน้มของค่าเงินบาทเป็นการแข็งค่าขึ้นได้โดยมองกรอบการเคลื่อนไหวของ USDH23 อยู่ระหว่างแนวรับที่ 33.20 และแนวต้านที่ 33.50 หากการอ่อนค่ายังเหนือ 33.20 ควรเปิดสถานะ Long เมื่อย่อตัว

	Last	Change	Volume	OI
USDG23	33.68	-0.02	11,730	29,405
USDH23	33.57	-0.02	35,825	128,696
USDJ23	33.46	-0.01	455	1,118
USDM23	33.25	-0.04	16,247	36,607

Source: TQ Pro

	Last	Support	Resistance
RTXUSTB	33.64	33.20	33.90
USDH23	33.57	33.20	33.90
USDM23	33.25	33.00	33.50

Source: Kingsford Securities

ข้อมูลในเอกสารฉบับนี้ รวบรวมมาจากแหล่งข้อมูลที่น่าเชื่อถือ อย่างไรก็ดี บริษัทหลักทรัพย์ คิงส์ฟอร์ด จำกัด (มหาชน) ไม่สามารถที่จะยืนยันหรือรับรองความถูกต้องของข้อมูลเหล่านี้ได้ ไม่ว่าประการใด ๆ บทวิเคราะห์ในเอกสารนี้ จัดทำขึ้นโดยอ้างอิงหลักเกณฑ์ทางวิชาการเกี่ยวกับหลักการวิเคราะห์ และมีได้เป็นการชี้แนะ หรือเสนอแนะให้ซื้อหรือขายหลักทรัพย์ใด ๆ การตัดสินใจซื้อหรือขายหลักทรัพย์ใด ๆ ของผู้อ่าน ไม่ว่าจะเกิดจากการอ่านบทความในเอกสารนี้หรือไม่ก็ตาม ล้วนเป็นผลจากการใช้วิจารณญาณของผู้อ่าน โดยไม่มีส่วนเกี่ยวข้องกับหรือพันธมิตรพันธมิตรใด ๆ กับ บริษัทหลักทรัพย์ คิงส์ฟอร์ด จำกัด (มหาชน) ไม่ควรเข้าใจ

BLOCK TRADE DAILY



KINGSFORD

วันจันทร์ที่ 13 กุมภาพันธ์ พ.ศ. 2566

Most Active Grainer (%chg)

Rank	STOCK	OI	Price Chg (20 Working Days)
1	STA	2,308	12.74%
2	CENTEL	3,733	10.34%
3	SIRI	146,077	10.00%
4	SPRC	7,658	9.52%
5	TQM	17,794	8.18%
6	AP	19,123	7.89%
7	TASCO	8,258	7.65%
8	CPN	1,719	7.61%
9	AEONTS	513	7.37%
10	ERW	10,632	6.67%
11	RS	76,498	6.55%
12	PLANB	40,756	6.47%
13	DELTA	1,744	6.16%
14	BA	5,250	5.97%
15	STGT	12,759	5.56%
16	BJC	9,422	5.44%
17	CRC	6,116	5.20%
18	ICHI	16,579	5.13%
19	THCOM	14,513	4.49%
20	BBL	6,540	4.46%
21	S	44,672	4.17%
22	MEGA	695	4.04%
23	SPALI	4,957	3.81%
24	DTAC	14,410	3.61%
25	PRM	17,025	3.31%
26	VGI	42,563	2.95%
27	BEAUTY	81,366	2.80%
28	TKN	31,322	2.70%
29	PSL	2,686	2.50%
30	HANA	2,193	2.16%

Top Gainers OI (%chg)

STOCK	OI	%Daily Top OI Change	STOCK	OI	%5 Day Top OI Change
TASCO	8,258	15.43%	THG	348	135.14%
CPALL	8,038	14.75%	TASCO	8,258	84.12%
TOP	1,344	13.90%	BEAUTY	81,366	64.42%
STA	2,308	8.92%	SAMART	13,709	45.58%
PSL	2,686	7.61%	JMT	11,666	41.35%
CPN	1,719	6.57%	COM7	19,363	31.63%
KBANK	20,296	6.42%	CRC	6,116	27.68%
SAWAD	16,838	5.51%	BTS	41,058	25.18%
BAM	27,694	5.41%	INTUCH	1,863	25.03%
KCE	10,075	5.23%	BDMS	11,773	24.42%
CPF	36,788	4.60%	KTB	70,786	20.19%
BDMS	11,773	4.44%	GULF	29,979	20.09%
HANA	2,193	4.13%	TOP	1,344	19.15%
TISCO	528	3.94%	VGI	42,563	16.28%
EGCO	1,876	3.93%	CPF	36,788	15.20%

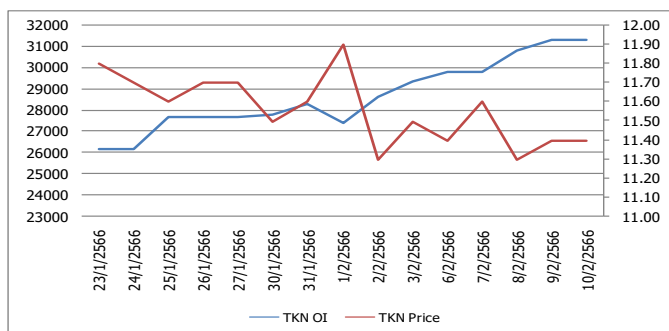
Source: TQ Pro

Top Loser OI (%chg)

STOCK	OI	%Daily Top OI Change	STOCK	OI	%5 Day Top OI Change
ADVANC	6,470	-22.43%	LH	2,469	-61.27%
MEGA	695	-17.36%	BEC	7,398	-55.91%
RATCH	3,652	-15.83%	EASTW	545	-52.40%
BBL	6,540	-13.35%	STA	2,308	-38.21%
SPRC	7,658	-11.60%	SIRI	146,077	-36.32%
INTUCH	1,863	-8.81%	MEGA	695	-30.50%
AP	19,123	-4.95%	KCE	10,075	-29.78%
BEAUTY	81,366	-4.79%	BA	5,250	-27.72%
CHG	10,746	-4.45%	PLANB	40,756	-26.80%
SPALI	4,957	-3.88%	PSL	2,686	-22.82%
HMPRO	9,314	-3.15%	RATCH	3,652	-20.90%
BJC	9,422	-3.11%	CENTEL	3,733	-20.79%
WHAUP	18,206	-2.67%	IRPC	53,806	-19.28%
BANPU	114,666	-2.67%	MINT	8,078	-18.63%
DTAC	14,410	-2.49%	SCGP	14,130	-18.55%

ทิศทาง OI/ราคาหุ้นที่น่าจับตามอง

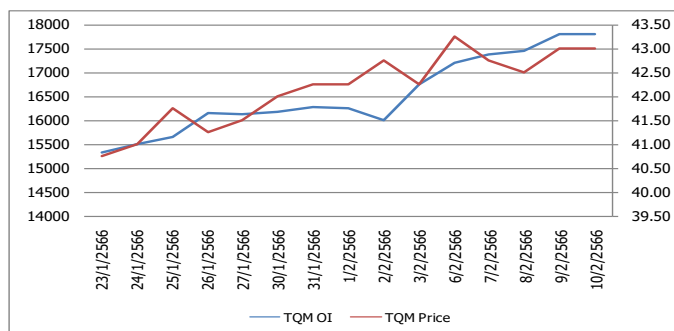
OI Trend TKN



Recommend : Short
Support : 11.0

Resistance : 11.7
Stop-Loss : 12.0

OI Trend TQM



Recommend : Long
Support : 42.0

Resistance : 44.0
Stop-Loss : 41.0

Source: KINGSFORD

APICHAJ RAOMANACHAI No. 002939
NUT KAEWBORISUTSAKUL Asst. Derivatives Analyst

ข้อมูลในเอกสารฉบับนี้ รวบรวมมาจากแหล่งข้อมูลที่น่าเชื่อถือ อย่างไรก็ตาม บริษัทหลักทรัพย์ คิงส์ฟอร์ด จำกัด (มหาชน) ไม่สามารถที่จะยืนยันหรือรับรองความถูกต้องของข้อมูลเหล่านี้ได้ ไม่ว่าประการใด ๆ บทวิเคราะห์ในเอกสารนี้ จัดทำขึ้นโดยอ้างอิงหลักการทางวิชาการเกี่ยวกับหลักการวิเคราะห์ และไม่ได้เป็นการชี้นำ หรือเสนอแนะให้ซื้อหรือขายหลักทรัพย์ใด ๆ การตัดสินใจซื้อหรือขายหลักทรัพย์ใด ๆ ของผู้อ่าน ไม่ว่าจะเกิดจากการอ่านบทความในเอกสารนี้หรือไม่ก็ตาม ล้วนเป็นผลจากการใช้วิจารณญาณของผู้อ่าน โดยไม่มีส่วนเกี่ยวข้องกับหรือหนี้ผูกพันใด ๆ กับ บริษัทหลักทรัพย์ คิงส์ฟอร์ด จำกัด(มหาชน) ไม่ควรถกเถียง

Short Sales



KINGSFORD

มูลค่าการขายชอร์ต ณ วันที่ 10 กุมภาพันธ์ 2566

หลักทรัพย์	ปริมาณหุ้นที่ขายชอร์ต (หุ้น)	มูลค่าการขายชอร์ต (บาท)	%เทียบมูลค่าซื้อขายตลาดรวม
7UP	1,161,700	967,408	6.60%
AAI-R	67,700	463,200	1.91%
AAV	663,900	2,018,256	5.08%
ACE	777,900	1,943,064	6.03%
ACE-R	32,800	82,000	0.25%
ADVANC	311,900	63,292,200	1.94%
ADVANC-R	315,200	64,210,000	1.96%
AEONTS	2,900	583,100	1.51%
AEONTS-R	3,300	666,600	1.72%
AGE	12,900	47,472	1.05%
AGE-R	58,200	214,832	4.75%
AH	356,900	11,226,450	6.77%
AI	15,500	104,970	5.28%
AIE	56,000	168,318	2.79%
AIT	200,500	1,303,250	17.87%
AIT-R	8,400	54,600	0.75%
AJ	6,100	77,300	1.71%
AMATA	827,100	16,553,890	12.13%
AMATA-R	375,900	7,510,290	5.51%
ANAN	108,000	151,200	1.96%
AOT	1,856,100	135,959,325	12.69%
AOT-R	2,395,600	175,338,925	16.38%
AP	3,594,400	43,241,410	5.90%
AP-R	1,994,300	24,130,420	3.28%
AS	73,400	1,043,050	10.25%
ASIAN	4,600	63,020	1.07%
ASIAN-R	5,000	68,000	1.16%
ASK	43,500	1,421,650	9.92%
ASK-R	4,400	144,100	1.00%
ASP	145,900	455,208	11.10%
AU	12,300	150,060	0.65%
AUCT	53,700	523,765	2.10%
AURA-R	4,500	85,140	0.04%
AWC	5,995,300	34,550,795	10.81%
AWC-R	2,714,900	15,636,545	4.89%
BA	33,600	480,200	1.81%
BA-R	64,400	919,260	3.47%
BAM	1,404,600	22,121,470	8.03%
BAM-R	1,178,600	18,543,780	6.74%
BANPU	33,877,200	379,993,840	8.93%
BANPU-R	18,331,200	203,496,690	4.83%
BAY	1,900	58,425	0.70%
BAY-R	23,500	722,525	8.66%
BBGI	44,100	301,750	6.42%
BBGI-R	400	2,735	0.06%
BBIK-R	2,600	332,500	0.46%
BBL	2,556,200	416,055,700	14.56%
BBL-R	173,900	28,455,650	0.99%
BCH	587,100	12,225,900	10.18%
BCH-R	220,000	4,576,900	3.81%
BCP	135,100	4,762,275	5.33%
BCP-R	156,300	5,509,575	6.17%
BCPG	214,500	2,123,550	20.69%
BCPG-R	98,800	978,120	9.53%
BDMS	10,000	287,500	0.06%

ข้อมูลในเอกสารฉบับนี้ รวบรวมมาจากแหล่งข้อมูลที่เชื่อถือได้ อย่างไรก็ตาม บริษัทหลักทรัพย์ คิงส์ฟอร์ด จำกัด (มหาชน) ไม่สามารถที่จะยืนยันหรือรับรองความถูกต้องของข้อมูลเหล่านี้ได้ ไม่ว่าประการใด ๆ บทวิเคราะห์ในเอกสารนี้ จัดทำขึ้นโดยอ้างอิงหลักเกณฑ์ทางวิชาการเกี่ยวกับหลักการวิเคราะห์ และมีได้เป็นการชี้แนะ หรือเสนอแนะให้ซื้อหรือขายหลักทรัพย์ใด ๆ การตัดสินใจซื้อหรือขายหลักทรัพย์ใด ๆ ของผู้อ่าน ไม่ว่าจะเกิดจากการอ่านบทความในเอกสารนี้หรือไม่ก็ตาม ล้วนเป็นผลจากการใช้วิจารณญาณของผู้อ่าน โดยไม่มีส่วนเกี่ยวข้องกับหรือพึ่งพิงผูกพันใด ๆ กับ บริษัทหลักทรัพย์ คิงส์ฟอร์ด จำกัด (มหาชน) ไม่ว่ากรณีใด

Short Sales



KINGSFORD

มูลค่าการขายชอร์ต ณ วันที่ 10 กุมภาพันธ์ 2566

หลักทรัพย์	ปริมาณหุ้นที่ขายชอร์ต (หุ้น)	มูลค่าการขายชอร์ต (บาท)	%เทียบมูลค่าซื้อขายตลาดรวม
BE8	300	19,950	0.02%
BEAUTY	904,900	1,365,131	1.46%
BEAUTY-R	482,100	719,087	0.78%
BEC	94,200	915,740	4.08%
BEC-R	271,500	2,634,120	11.76%
BEM	1,375,800	13,138,890	7.44%
BEM-R	1,019,000	9,731,450	5.51%
BGRIM	549,500	21,938,925	28.27%
BGRIM-R	119,400	4,746,150	6.14%
BH	194,900	41,025,800	18.86%
BH-R	105,100	22,166,500	10.17%
BJC	567,700	21,945,875	19.18%
BJC-R	269,900	10,430,125	9.12%
BLA	221,500	6,550,775	11.80%
BLA-R	116,100	3,437,425	6.19%
BLAND	468,300	487,032	3.78%
BLAND-R	30,700	31,928	0.25%
BOL	152,200	1,741,850	13.45%
BPP	67,400	1,131,700	6.57%
BPP-R	15,100	253,380	1.47%
BRI	26,100	294,930	0.30%
BRRGIF	9,800	47,236	10.71%
BTG	11,000	365,750	0.26%
BTS	2,720,900	22,252,345	5.41%
BTS-R	4,957,500	40,461,590	9.85%
BYD	590,900	7,212,270	12.43%
BYD-R	865,400	10,563,180	18.21%
CBG	204,500	20,476,975	18.00%
CCET	72,200	176,168	2.79%
CENTEL	486,300	27,143,250	7.41%
CENTEL-R	660,600	36,893,750	10.06%
CHAYO	141,200	1,392,070	13.64%
CHG	58,800	224,616	1.27%
CHG-R	293,100	1,119,642	6.34%
CK	693,600	15,414,720	23.08%
CK-R	124,000	2,763,280	4.13%
CKP	1,099,500	5,140,340	12.32%
CKP-R	664,500	3,103,640	7.45%
COM7	432,700	13,305,525	6.91%
COM7-R	445,100	13,633,425	7.10%
CPALL	1,973,800	131,845,000	15.15%
CPALL-R	496,000	33,120,750	3.81%
CPF	4,969,400	114,150,900	17.56%
CPF-R	1,247,100	28,619,000	4.41%
CPN	270,700	20,009,550	5.02%
CPN-R	403,100	29,782,875	7.47%
CRC	1,326,900	59,963,075	16.28%
CRC-R	1,034,200	46,794,100	12.69%
CV	162,800	303,335	3.79%
DCC	345,300	975,672	6.38%
DCC-R	35,100	98,982	0.65%
DDD	22,200	407,920	2.18%
DELTA	54,150	49,104,900	2.17%
DELTA-R	319,000	288,347,700	12.80%
DEMCO	21,800	100,126	2.45%

ข้อมูลในเอกสารฉบับนี้ รวบรวมมาจากแหล่งข้อมูลที่เชื่อถือได้ อย่างไรก็ตาม บริษัทหลักทรัพย์ คิงส์ฟอร์ด จำกัด (มหาชน) ไม่สามารถที่จะยืนยันหรือรับรองความถูกต้องของข้อมูลเหล่านี้ได้ ไม่ว่าประการใด ๆ บทวิเคราะห์ในเอกสารนี้ จัดทำขึ้นโดยอ้างอิงหลักเกณฑ์ทางวิชาการเกี่ยวกับหลักการวิเคราะห์ และมีได้เป็นการชี้แนะ หรือเสนอแนะให้ซื้อหรือขายหลักทรัพย์ใด ๆ การตัดสินใจซื้อหรือขายหลักทรัพย์ใด ๆ ของผู้อ่าน ไม่ว่าจะเกิดจากการอ่านบทความในเอกสารนี้หรือไม่ก็ตาม ล้วนเป็นผลจากการใช้วิจารณญาณของผู้อ่าน โดยไม่มีส่วนเกี่ยวข้องกับหรือพึ่งอะไกรอื่นใด ๆ กับ บริษัทหลักทรัพย์ คิงส์ฟอร์ด จำกัด (มหาชน) ไม่ว่ากรณีใด

Short Sales



KINGSFORD

มูลค่าการขายชอร์ต ณ วันที่ 10 กุมภาพันธ์ 2566

หลักทรัพย์	ปริมาณหุ้นที่ขายชอร์ต (หุ้น)	มูลค่าการขายชอร์ต (บาท)	%เทียบมูลค่าซื้อขายตลาดรวม
DITTO-R	101,600	5,292,625	7.91%
DMT	52,700	678,950	5.35%
DMT-R	15,700	202,530	1.59%
DOHOME	323,800	4,436,060	13.19%
DOHOME-R	430,700	5,900,590	17.54%
DTAC-R	100,800	5,033,675	1.10%
DUSIT	7,700	95,620	2.23%
EA	252,800	22,225,600	3.23%
EA-R	1,070,600	94,049,025	13.67%
EASTW	188,100	1,015,260	14.01%
EGATIF	16,900	114,075	4.59%
EGCO	69,900	11,904,950	14.00%
EGCO-R	20,700	3,527,700	4.15%
EKH	156,800	1,420,350	5.26%
EKH-R	346,900	3,138,515	11.64%
EPG	132,900	1,147,195	9.90%
EPG-R	119,000	1,018,505	8.86%
ERW	347,000	1,661,356	6.51%
ETC	215,100	990,462	4.95%
FORTH	51,400	2,227,650	0.66%
FORTH-R	67,600	2,897,900	0.86%
FPI	95,300	300,688	2.32%
FPI-R	1,300	4,134	0.03%
FSMART	44,300	653,430	0.64%
FSMART-R	9,800	145,040	0.14%
GFPT	388,000	4,776,210	9.23%
GFPT-R	226,100	2,781,030	5.38%
GLOBAL	1,261,400	25,883,150	13.49%
GLOBAL-R	31,000	635,500	0.33%
GPSC	449,800	30,601,450	10.21%
GPSC-R	201,700	13,712,500	4.58%
GULF	1,532,100	81,839,400	14.83%
GULF-R	755,600	40,295,450	7.31%
GUNKUL	818,800	4,032,872	11.23%
HANA	668,600	40,249,825	7.11%
HANA-R	1,038,500	62,453,875	11.05%
HENG	48,500	151,696	1.51%
HL	19,900	497,140	4.24%
HMPRO	2,032,900	29,812,480	12.11%
HMPRO-R	788,900	11,532,160	4.70%
HTC	7,800	243,750	4.83%
HTC-R	400	12,500	0.25%
HUMAN	50,500	621,140	3.19%
ICHI	119,500	1,460,940	4.98%
III	127,900	1,844,900	1.70%
ILM	15,900	304,080	4.37%
INTUCH	137,300	10,156,500	3.22%
INTUCH-R	193,400	14,303,050	4.53%
IP	9,000	135,000	2.06%
IRPC	10,300,100	32,180,854	10.44%
IRPC-R	15,111,200	46,896,040	15.31%
ITD	293,500	582,259	4.85%
ITD-R	11,000	21,706	0.18%
ITEL	310,400	1,268,260	1.94%

ข้อมูลในเอกสารฉบับนี้ รวบรวมมาจากแหล่งข้อมูลที่เชื่อถือได้ อย่างไรก็ตาม บริษัทหลักทรัพย์ คิงส์ฟอร์ด จำกัด (มหาชน) ไม่สามารถที่จะยืนยันหรือรับรองความถูกต้องของข้อมูลเหล่านี้ได้ ไม่ว่าประการใด ๆ บทวิเคราะห์ในเอกสารนี้ จัดทำขึ้นโดยอ้างอิงหลักเกณฑ์ทางวิชาการเกี่ยวกับหลักการวิเคราะห์ และมีได้เป็นการชี้แนะหรือเสนอแนะให้ซื้อหรือขายหลักทรัพย์ใด ๆ การตัดสินใจซื้อหรือขายหลักทรัพย์ใด ๆ ของผู้อ่าน ไม่ว่าจะเกิดจากการอ่านบทความในเอกสารนี้หรือไม่ก็ตาม ล้วนเป็นผลจากการใช้วิจารณญาณของผู้อ่าน โดยไม่มีส่วนเกี่ยวข้องกับหรือพึ่งพิงผูกพันใด ๆ กับ บริษัทหลักทรัพย์ คิงส์ฟอร์ด จำกัด (มหาชน) ไม่ว่ากรณีใด

Short Sales



KINGSFORD

มูลค่าการขายชอร์ต ณ วันที่ 10 กุมภาพันธ์ 2566

หลักทรัพย์	ปริมาณหุ้นที่ขายชอร์ต (หุ้น)	มูลค่าการขายชอร์ต (บาท)	%เทียบมูลค่าซื้อขายตลาดรวม
IVL	568,600	23,043,175	7.15%
IVL-R	398,000	16,112,700	5.00%
JAS	229,400	527,228	5.66%
JAS-R	332,400	764,520	8.20%
JMART	162,400	5,670,550	2.04%
JMART-R	309,800	10,765,600	3.89%
JMT	811,600	41,420,200	7.04%
JMT-R	2,137,500	109,089,450	18.54%
JR	23,400	160,660	7.08%
JTS	3,600	141,300	0.48%
JTS-R	4,800	188,825	0.64%
JUBILE	900	24,950	1.11%
JWD	60,100	1,215,930	3.52%
JWD-R	135,900	2,753,200	7.95%
KAMART-R	18,500	153,110	1.01%
KBANK	1,467,600	211,291,800	8.31%
KBANK-R	909,500	130,788,950	5.15%
KCC-R	28,300	199,670	1.22%
KCE	983,500	47,256,250	2.27%
KCE-R	2,426,600	116,201,800	5.61%
KEX	33,700	599,070	1.90%
KEX-R	300,300	5,320,860	16.92%
KGI-R	600	3,090	0.06%
KISS	66,800	661,320	1.36%
KKP	239,800	16,306,400	3.51%
KKP-R	626,800	42,603,925	9.18%
KLINIQA	21,800	839,300	0.94%
KLINIQA-R	5,000	193,525	0.22%
KSL	164,500	602,872	5.54%
KSL-R	7,200	26,388	0.24%
KTB	3,014,100	51,817,520	9.32%
KTB-R	1,040,400	17,894,880	3.22%
KTC	274,600	15,706,725	8.22%
KTC-R	255,800	14,609,100	7.66%
LALIN	10,500	98,300	3.08%
LANNA	97,600	1,534,430	9.55%
LANNA-R	29,800	467,330	2.92%
LH	2,532,900	24,771,920	14.16%
LH-R	3,485,100	34,325,995	19.48%
LHFG	43,400	51,646	2.62%
LHFG-R	900	1,071	0.05%
LOXLEY	40,100	88,258	22.13%
LPN	137,900	624,812	3.80%
M	24,800	1,401,200	6.36%
M-R	14,500	820,975	3.72%
MAJOR	142,800	2,585,330	4.35%
MAJOR-R	269,000	4,869,860	8.19%
MBK	76,600	1,391,090	6.73%
MBK-R	29,300	533,260	2.57%
MC	55,900	677,220	0.82%
MC-R	7,000	86,100	0.10%
MEGA	78,500	4,054,050	4.91%
MEGA-R	160,100	8,274,350	10.02%
MINT	931,300	31,404,475	12.38%

ข้อมูลในเอกสารฉบับนี้ รวบรวมมาจากแหล่งข้อมูลที่เชื่อถือได้ อย่างไรก็ตาม บริษัทหลักทรัพย์ คิงส์ฟอร์ด จำกัด (มหาชน) ไม่สามารถที่จะยืนยันหรือรับรองความถูกต้องของข้อมูลเหล่านี้ได้ ไม่ว่าประการใด ๆ บทวิเคราะห์ในเอกสารนี้ จัดทำขึ้นโดยอ้างอิงหลักเกณฑ์ทางวิชาการเกี่ยวกับหลักการวิเคราะห์ และมีได้เป็นการชี้แนะ หรือเสนอแนะให้ซื้อหรือขายหลักทรัพย์ใด ๆ การตัดสินใจซื้อหรือขายหลักทรัพย์ใด ๆ ของผู้อ่าน ไม่ว่าจะเกิดจากการอ่านบทความในเอกสารนี้หรือไม่ก็ตาม ล้วนเป็นผลจากการใช้วิจารณญาณของผู้อ่าน โดยไม่มีส่วนเกี่ยวข้องกับหรือพันธะผูกพันใด ๆ กับ บริษัทหลักทรัพย์ คิงส์ฟอร์ด จำกัด (มหาชน) ไม่ว่ากรณีใด

Short Sales



KINGSFORD

มูลค่าการขายชอร์ต ณ วันที่ 10 กุมภาพันธ์ 2566

หลักทรัพย์	ปริมาณหุ้นที่ขายชอร์ต (หุ้น)	มูลค่าการขายชอร์ต (บาท)	%เทียบมูลค่าซื้อขายตลาดรวม
MINT-R	88,700	2,971,450	1.18%
MONO	958,600	1,803,986	0.89%
MONO-R	309,600	579,517	0.29%
MTC	1,118,200	40,344,700	11.70%
MTC-R	1,060,900	38,400,750	11.10%
NER	339,500	2,110,080	4.57%
NER-R	13,100	81,010	0.18%
NETBAY	8,900	257,050	3.93%
NEX	37,000	645,500	2.87%
NEX-R	52,900	918,820	4.10%
NOBLE	61,800	346,080	6.73%
NRF	99,500	580,530	2.97%
NRF-R	77,000	450,460	2.30%
NSL	9,600	247,200	1.19%
NUSA	27,900	29,853	0.28%
ONEE	992,000	7,867,445	7.15%
ONEE-R	318,000	2,488,255	2.29%
OR	1,794,300	39,154,400	13.74%
OR-R	726,400	15,870,900	5.56%
ORI	347,900	4,098,070	7.20%
ORI-R	256,000	3,015,620	5.30%
OSP	625,400	17,823,900	25.78%
OSP-R	216,400	6,161,625	8.92%
PCC	55,700	191,050	0.72%
PLANB	708,700	6,431,115	2.01%
PLANB-R	930,600	8,452,550	2.63%
PLAT	12,000	44,570	0.48%
PLUS-R	800	6,885	0.03%
POLY-R	600	7,540	0.23%
PR9	14,100	286,490	1.77%
PRIME	46,200	72,836	1.50%
PRM	268,700	2,094,975	5.57%
PSH	29,900	391,690	4.74%
PSH-R	23,500	307,850	3.72%
PSL	438,000	7,161,630	10.78%
PSL-R	311,300	5,098,220	7.66%
PTG	618,700	8,230,170	13.82%
PTG-R	400,200	5,322,660	8.94%
PTL	27,800	701,950	5.39%
PTT	5,229,700	169,965,250	17.46%
PTT-R	1,223,500	39,709,150	4.09%
PTTEP	534,800	86,904,300	3.88%
PTTEP-R	863,400	140,228,350	6.27%
PTTGC	1,622,300	81,586,900	18.74%
PTTGC-R	902,600	45,345,425	10.43%
QH	2,290,700	5,360,238	15.59%
QH-R	1,519,300	3,555,162	10.34%
RABBIT	637,300	726,522	3.95%
RABBIT-R	502,900	573,632	3.12%
RAM	2,700	145,800	4.38%
RATCH	180,300	7,707,825	7.75%
RATCH-R	117,000	5,001,475	5.03%
RBF	72,000	914,400	7.01%
RBF-R	88,900	1,129,030	8.65%
RCL	134,600	4,105,300	10.04%
RCL-R	146,600	4,471,300	10.93%

ข้อมูลในเอกสารฉบับนี้ รวบรวมมาจากแหล่งข้อมูลที่เชื่อถือได้ อย่างไรก็ตาม บริษัทหลักทรัพย์ คิงส์ฟอร์ด จำกัด (มหาชน) ไม่สามารถที่จะยืนยันหรือรับรองความถูกต้องของข้อมูลเหล่านี้ได้ ไม่ว่าประการใด ๆ บทวิเคราะห์ในเอกสารนี้ จัดทำขึ้นโดยอ้างอิงหลักเกณฑ์ทางวิชาการเกี่ยวกับหลักการวิเคราะห์ และมีได้เป็นการชี้แนะ หรือเสนอแนะให้ซื้อหรือขายหลักทรัพย์ใด ๆ การตัดสินใจซื้อหรือขายหลักทรัพย์ใด ๆ ของผู้อ่าน ไม่ว่าจะเกิดจากการอ่านบทความในเอกสารนี้หรือไม่ก็ตาม ล้วนเป็นผลจากการใช้วิจารณญาณของผู้อ่าน โดยไม่มีส่วนเกี่ยวข้องกับหรือพึ่งพิงผูกพันใด ๆ กับ บริษัทหลักทรัพย์ คิงส์ฟอร์ด จำกัด (มหาชน) ไม่ว่ากรณีใด

Short Sales



KINGSFORD

มูลค่าการขายชอร์ต ณ วันที่ 10 กุมภาพันธ์ 2566

หลักทรัพย์	ปริมาณหุ้นที่ขายชอร์ต (หุ้น)	มูลค่าการขายชอร์ต (บาท)	%เทียบมูลค่าซื้อขายตลาดรวม
RJH	5,200	159,900	5.63%
ROJNA	31,500	200,025	3.42%
RS	153,100	2,772,190	1.79%
RS-R	21,000	380,940	0.25%
S	93,000	186,000	3.17%
SABINA	22,100	581,925	1.40%
SABUY	169,200	2,201,900	1.34%
SAK	65,500	473,695	4.36%
SAK-R	1,600	11,520	0.11%
SAMART	62,700	324,595	1.15%
SAPPE	17,000	877,900	2.75%
SAPPE-R	3,700	191,350	0.60%
SAT	15,000	316,500	3.61%
SAT-R	11,300	238,430	2.72%
SAWAD	941,600	52,200,600	14.63%
SAWAD-R	1,053,700	58,377,125	16.37%
SC	38,800	176,348	0.45%
SC-R	187,200	853,914	2.15%
SCB	1,029,700	104,863,050	3.51%
SCB-R	447,100	45,584,200	1.52%
SCC	59,000	19,969,400	3.09%
SCC-R	102,400	34,688,200	5.35%
SCCC	1,500	234,000	1.47%
SCCC-R	7,100	1,107,600	6.98%
SCGP	727,400	38,057,475	9.88%
SCGP-R	435,300	22,660,650	5.91%
SCN	27,100	56,368	7.38%
SENA	18,600	73,656	1.94%
SGP-R	6,800	68,000	7.54%
SHR	223,000	994,676	3.13%
SINGER	336,500	9,141,075	16.15%
SINGER-R	78,900	2,145,275	3.79%
SIRI	5,942,600	11,061,523	5.77%
SIRI-R	2,243,000	4,185,719	2.18%
SISB	31,000	797,000	1.90%
SKR	6,500	85,800	2.62%
SKY-R	21,100	559,650	0.25%
SMPC	4,000	52,400	1.87%
SMPC-R	4,900	64,680	2.29%
SNC	8,500	122,400	1.50%
SNNP	147,900	3,849,025	1.74%
SNNP-R	4,200	109,825	0.05%
SOLAR	8,800	8,010	0.74%
SPA	38,800	453,960	2.90%
SPA-R	20,300	235,340	1.52%
SPALI	1,457,900	35,386,910	15.19%
SPALI-R	337,100	8,190,550	3.51%
SPCG	8,100	117,150	3.17%
SPCG-R	14,400	208,030	5.64%
SPRC	1,232,500	13,839,480	8.60%
SPRC-R	2,636,000	29,766,610	18.40%
SSP	103,900	1,015,715	13.23%
STA	526,100	12,654,080	6.79%
STA-R	856,000	20,612,460	11.05%
STANLY	3,200	595,200	3.74%
STARK	2,814,200	7,851,290	6.10%

ข้อมูลในเอกสารฉบับนี้ รวบรวมมาจากแหล่งข้อมูลที่น่าเชื่อถือ อย่างไรก็ตาม บริษัทหลักทรัพย์ คิงส์ฟอร์ด จำกัด (มหาชน) ไม่สามารถที่จะยืนยันหรือรับรองความถูกต้องของข้อมูลเหล่านี้ได้ ไม่ว่าประการใด ๆ บทวิเคราะห์ในเอกสารนี้ จัดทำขึ้นโดยอ้างอิงหลักเกณฑ์ทางวิชาการเกี่ยวกับหลักการวิเคราะห์ และมีได้เป็นการชี้แนะหรือเสนอแนะให้ซื้อหรือขายหลักทรัพย์ใด ๆ การตัดสินใจซื้อหรือขายหลักทรัพย์ใด ๆ ของผู้อ่าน ไม่ว่าจะเกิดจากการอ่านบทความในเอกสารนี้หรือไม่ก็ตาม ล้วนเป็นผลจากการใช้วิจารณญาณของผู้อ่าน โดยไม่มีส่วนเกี่ยวข้องกับหรือพันธะผูกพันใด ๆ กับ บริษัทหลักทรัพย์ คิงส์ฟอร์ด จำกัด (มหาชน) ไม่ว่ากรณีใด

Short Sales



KINGSFORD

มูลค่าการขายชอร์ต ณ วันที่ 10 กุมภาพันธ์ 2566

หลักทรัพย์	ปริมาณหุ้นที่ขายชอร์ต (หุ้น)	มูลค่าการขายชอร์ต (บาท)	%เทียบมูลค่าซื้อขายตลาดรวม
STARK-R	685,500	1,902,424	1.49%
STEC	970,700	13,033,590	8.29%
STEC-R	605,500	8,088,720	5.17%
STGT	8,400	94,920	0.11%
STPI	30,600	151,872	1.88%
SUSCO	48,300	182,042	1.46%
SUSCO-R	24,200	90,646	0.73%
SYNEX	111,900	1,846,630	11.67%
TASCO	291,900	5,271,540	6.45%
TCAP	183,200	7,831,800	17.91%
TCAP-R	38,700	1,654,425	3.78%
TCC	25,200	23,436	2.72%
TEAMG	77,200	876,650	2.36%
TEAMG-R	65,600	746,140	2.01%
TFG	72,500	395,125	1.47%
TFG-R	300,900	1,639,905	6.10%
THANI	521,500	2,108,052	11.84%
THANI-R	288,400	1,165,136	6.55%
THCOM	169,000	2,787,640	1.19%
THCOM-R	79,700	1,299,400	0.56%
THG	32,800	2,255,000	4.60%
THG-R	104,900	7,211,875	14.72%
TIDLOR	814,500	23,944,725	5.29%
TIDLOR-R	923,200	26,986,050	6.00%
TIPH	85,800	4,335,100	4.27%
TIPH-R	115,500	5,839,150	5.74%
TISCO	83,300	8,533,250	8.17%
TISCO-R	37,100	3,784,950	3.64%
TKC	21,500	505,810	0.15%
TKN	77,600	877,240	3.09%
TKN-R	39,300	444,100	1.57%
TKS	101,700	1,343,020	6.48%
TKS-R	9,200	121,170	0.59%
TLI	525,600	7,305,840	5.51%
TOA	16,700	569,450	1.75%
TOA-R	90,300	3,076,325	9.44%
TOP	819,700	46,088,550	10.48%
TOP-R	609,700	34,347,050	7.79%
TPIPL	608,100	1,112,823	28.22%
TPIPP	105,500	358,700	9.53%
TPIPP-R	154,800	525,266	13.98%
TQM	63,300	2,692,500	13.24%
TQM-R	26,300	1,119,050	5.50%
TRUE-R	2,031,500	9,914,436	8.44%
TSTH	118,400	131,424	6.47%
TSTH-R	50,200	55,722	2.74%
TTA	50,600	404,690	4.18%
TTA-R	285,100	2,275,700	23.54%
TTB	51,148,200	71,607,480	20.39%
TTB-R	1,030,900	1,442,169	0.41%
TTCL	8,500	40,120	0.94%
TTW	160,400	1,510,470	3.56%
TTW-R	210,000	1,977,520	4.66%
TU	837,100	13,299,580	12.43%
TU-R	40,000	632,000	0.59%
TVI	1,700	20,910	2.37%

ข้อมูลในเอกสารฉบับนี้ รวบรวมมาจากแหล่งข้อมูลที่เชื่อถือได้ อย่างไรก็ตาม บริษัทหลักทรัพย์ คิงส์ฟอร์ด จำกัด (มหาชน) ไม่สามารถที่จะยืนยันหรือรับรองความถูกต้องของข้อมูลเหล่านี้ได้ ไม่ว่าประการใด ๆ บทวิเคราะห์ในเอกสารนี้ จัดทำขึ้นโดยอ้างอิงหลักเกณฑ์ทางวิชาการเกี่ยวกับหลักการวิเคราะห์ และมีได้เป็นการชี้แนะ หรือเสนอแนะให้ซื้อหรือขายหลักทรัพย์ใด ๆ การตัดสินใจซื้อหรือขายหลักทรัพย์ใด ๆ ของผู้อ่าน ไม่ว่าจะเกิดจากการอ่านบทความในเอกสารนี้หรือไม่ก็ตาม ล้วนเป็นผลจากการใช้วิจารณญาณของผู้อ่าน โดยไม่มีส่วนเกี่ยวข้องกับหรือพึ่งพิงผูกพันใด ๆ กับ บริษัทหลักทรัพย์ คิงส์ฟอร์ด จำกัด (มหาชน) ไม่ว่ากรณีใด

Short Sales



KINGSFORD

มูลค่าการขายชอร์ต ณ วันที่ 10 กุมภาพันธ์ 2566

หลักทรัพย์	ปริมาณหุ้นที่ขายชอร์ต (หุ้น)	มูลค่าการขายชอร์ต (บาท)	%เทียบมูลค่าซื้อขายตลาดรวม
TVO	8,200	237,800	0.80%
UBE	386,800	616,794	2.08%
UNIQ	10,800	50,884	2.49%
UNIQ-R	30,000	140,898	6.91%
UVAN	8,700	68,295	3.16%
VGI	479,200	2,354,896	4.19%
VGI-R	1,344,100	6,608,696	11.76%
VIBHA	272,000	741,678	12.27%
VIBHA-R	39,200	106,624	1.77%
VIH	4,400	37,840	4.82%
WHA	3,079,500	12,061,100	4.71%
WHA-R	3,185,200	12,483,938	4.87%
WHAUP	85,200	348,762	3.04%
WICE	87,600	1,004,480	6.23%
XO	12,100	164,810	6.06%
XO-R	100	1,370	0.05%
XPG	1,288,700	1,819,089	19.04%
YGG	181,500	1,524,865	11.36%

หมายเหตุ - ไม่รวมรายการขายชอร์ตของสมาชิกที่เป็นผู้ร่วมค้ำหน่วยลงทุนหรือผู้ดูแลสภาพคล่องของหน่วยลงทุนของกองทุนรวมอีทีเอฟเพื่อบัญชีบริษัทประเภทเพื่อทำกำไรจากส่วนต่างของราคาหรือเพื่อดูแลสภาพคล่อง แล้วแต่กรณี

ข้อมูลในเอกสารฉบับนี้ รวบรวมมาจากแหล่งข้อมูลที่เชื่อถือได้ อย่างไรก็ตาม บริษัทหลักทรัพย์ คิงส์ฟอร์ด จำกัด (มหาชน) ไม่สามารถที่จะยืนยันหรือรับรองความถูกต้องของข้อมูลเหล่านี้ได้ ไม่ว่าประการใด ๆ บทวิเคราะห์ในเอกสารนี้ จัดทำขึ้นโดยอ้างอิงหลักเกณฑ์ทางวิชาการเกี่ยวกับหลักการวิเคราะห์ และมีได้เป็นการชี้แนะ หรือเสนอแนะให้ซื้อหรือขายหลักทรัพย์ใด ๆ การตัดสินใจซื้อหรือขายหลักทรัพย์ใด ๆ ของผู้อ่าน ไม่ว่าจะเกิดจากการอ่านบทความในเอกสารนี้หรือไม่ก็ตาม ล้วนเป็นผลจากการใช้วิจารณญาณของผู้อ่าน โดยไม่มีส่วนเกี่ยวข้องกับหรือพึ่งพิงผูกพันใด ๆ กับ บริษัทหลักทรัพย์ คิงส์ฟอร์ด จำกัด (มหาชน) ไม่สามารถทำได้

Stock Calendar



KINGSFORD

รายงานการเปลี่ยนแปลงการถือหลักทรัพย์ของผู้บริหาร (แบบ 59-2) ประจำวันที่ 10 กุมภาพันธ์ 2566

	ชื่อผู้บริหาร	ประเภทหลักทรัพย์	วันที่ได้มา / จำหน่าย	จำนวน	ราคา	วิธีการได้มา/ หน่าย
TRU	นางสาว แก้วใจ เผล็ญโชค	หุ้นสามัญ	09/02/2566	3,000,000	-	โอน
SVR	นาง พรนิภา เรืองศิริ	หุ้นสามัญ	08/02/2566	100,000	3.26	ขาย
A	นาย วิวัฒน์ เลหาพูนรังษี	หุ้นสามัญ	09/02/2566	7,794,000	5.00	ซื้อ
ITC	นาย นคร นิรุตตินานนท์	หุ้นสามัญ	20/01/2566	700	27.96	ซื้อ
ITC	นาย นคร นิรุตตินานนท์	หุ้นสามัญ	08/02/2566	400	29.50	ซื้อ

Stock Calendar



KINGSFORD

แบบรายงานการได้มาหรือจำหน่ายหลักทรัพย์ของกิจการ (แบบ 246-2) ประจำวันที่ 10 กุมภาพันธ์ 2566

หลักทรัพย์	ชื่อผู้ได้มา/จำหน่าย	วิธีการ	ประเภท หลักทรัพย์ ¹	% ก่อน ได้มา/ จำหน่าย	% ได้มา/ จำหน่าย	% หลัง ได้มา/ จำหน่าย	วันที่ได้มา/ จำหน่าย	% ก่อน ได้มา/ จำหน่าย (กลุ่ม) ²	% ได้มา/ จำหน่าย (กลุ่ม) ²	% หลัง ได้มา/ จำหน่าย (กลุ่ม) ²
NTSC	นาย พงศ์ศักดิ์ ธรรมธัชอารี	ได้มา	หุ้น	4.9	2.5267	7.4267	09/02/2566	4.9	2.5267	7.4267
THREL	นาย ชูเกียรติ รุจนพรพจี	ได้มา	หุ้น	4.8356	1.1819	6.0176	09/02/2566	4.8356	1.1819	6.0176
SKY	นาย พงศ์ศักดิ์ ธรรมธัชอารี	ได้มา	หุ้น	4.9556	0.0624	5.018	07/02/2566	4.9556	0.0624	5.018
NATION	CHIT LOM LIMITED	ได้มา	หุ้น	10.0035	14.9382	18.2726	31/01/2566	10.0035	14.9382	18.2726

Stock Calendar



KINGSFORD

FEBRUARY 2023				
Monday	Tuesday	Wednesday	Thursday	Friday

13	14	15	16	17
XD CPNGC (0.24 บาท) DTAC (1.22 บาท) XB CIG การจัดประชุมผู้ถือหุ้น BBIK	XD PTTEP (5.00 บาท) XM PTTEP NEWLISTED MEB 300,000,000 Units Shares SAAM 5,465 Shares BWG 400,000,000 Shares	XD TAPAC (0.02 บาท) XM TAPAC	XD FTREIT (0.1870 บาท) XM JKN XR TNL 2.3: 1 @33.06 บาท การจัดประชุมผู้ถือหุ้น TKS, SABUY	การจัดประชุมผู้ถือหุ้น W

20	21	22	23	24
XB CIG XD WHABT (0.1730 บาท) XE RABBIT-W5 XR PROSPECT การจัดประชุมผู้ถือหุ้น GIFT, UKEM	XD IRPC (0.03 บาท) XM CEN, IRPC, J, MCOT	XB TRITN XD ADVANC (4.24 บาท) IMPACT (0.21 บาท) MC (0.45 บาท) XM ADVANC XW TRITN การจัดประชุมผู้ถือหุ้น DTAC, TRUE	XE YGG-W1 XM GGC, INOX, INTUCH, KTC SCCC, TOP การจัดประชุมผู้ถือหุ้น KSL	XM GPSC, QTC, THCOM การจัดประชุมผู้ถือหุ้น PICO

XD - Excluding Dividend	XD(ST) - Excluding Stock Dividend	XM - Exclude meetings	XN - Ex-Capital Return	XI - Excluding Interest
XP - Excluding Principal	XR - Excluding Right	XW - Excluding Warrant	XS - Excluding Short-term Warrant	XA - Excluding All
XE - Excluding Exercise	*ND - No Dividend Payment	PD - Payment Date	XT - Excluding TSR ; @ - price per share / price per unit /	
XD - Excluding Dividend	XD(ST) - Excluding Stock Dividend	XM - Exclude meetings	XN - Ex-Capital Return	XI - Excluding Interest
XP - Excluding Principal	XR - Excluding Right	XW - Excluding Warrant	XS - Excluding Short-term Warrant	XA - Excluding All
XE - Excluding Exercise	*ND - No Dividend Payment	PD - Payment Date	XT - Excluding TSR ; @ - price per share / price per unit /	

Disclaimer



KINGSFORD

คำแนะนำการลงทุน และความหมายของคำแนะนำการลงทุน

Stock Rating หมายถึงการให้คำแนะนำการลงทุนของบริษัท แบ่งเป็น 3 ระดับ

Buy หมายถึง ราคาพื้นฐานสูงกว่าราคาตลาด 15% หรือมากกว่า

Hold หมายถึงราคาพื้นฐานสูงกว่าราคาตลาดไม่เกิน 15% หรือต่ำกว่าราคาตลาดไม่เกิน 15 %

Sell หมายถึง ราคาพื้นฐานต่ำกว่าราคาตลาด 15% หรือมากกว่า

เอกสารฉบับนี้จัดทำขึ้นโดยบริษัทหลักทรัพย์คิงส์ฟอร์ด จำกัด (มหาชน) ข้อมูลที่ปรากฏในเอกสารฉบับนี้จัดทำโดยอาศัยข้อมูลที่ได้มาจากแหล่งที่เชื่อหรือควรเชื่อว่ามี ความน่าเชื่อถือ และ/หรือถูกต้อง อย่างไรก็ตามบริษัทไม่ยืนยัน และไม่รับรองถึงความครบถ้วนสมบูรณ์หรือถูกต้องของข้อมูลดังกล่าว และไม่ได้ประกันราคาหรือผลตอบแทน ของหลักทรัพย์ที่ปรากฏข้างต้น แม้ว่าข้อมูลดังกล่าวจะปรากฏข้อความที่อาจเป็นหรืออาจตีความว่าเป็นเช่นนั้นได้ บริษัทจึงไม่รับผิดชอบต่อการนำเอาข้อมูล ข้อความ ความเห็น และหรือบทสรุปที่ปรากฏในเอกสารฉบับนี้ไปใช้ไม่ว่ากรณีใดๆ ข้อมูลและความเห็นที่ปรากฏอยู่ในเอกสารฉบับนี้ได้ประสงค์จะชี้ชวน เสนอแนะ หรือจูงใจให้ลงทุน ใน หรือ ซื้อหรือขายหลักทรัพย์ที่ปรากฏในเอกสารฉบับนี้และข้อมูลมีการแก้ไขเพิ่มเติมเปลี่ยนแปลงโดยมีต้องแจ้งให้ทราบล่วงหน้า ผู้ลงทุนควรใช้ดุลยพินิจอย่างรอบคอบใน การลงทุนในหรือซื้อหรือขายหลักทรัพย์ บริษัทสงวนลิขสิทธิ์ในข้อมูลที่ปรากฏในเอกสารนี้ ห้ามมิให้ผู้ใดใช้ประโยชน์ ทำซ้ำ ดัดแปลง นำออกแสดง ทำให้ปรากฏหรือเผยแพร่ ต่อสาธารณชน ไม่ว่าด้วยประการใดๆ ซึ่งข้อมูลในเอกสารนี้ไม่ว่าทั้งหมดหรือบางส่วน เว้นแต่ได้รับอนุญาตเป็นหนังสือจากบริษัทเป็นการล่วงหน้า การกล่าว คิด หรืออ้างอิง ข้อมูลบางส่วนตามสมควรในเอกสารนี้ ไม่ว่าในบทความ บทวิเคราะห์ บทวิจัย หรือในเอกสาร หรือการสื่อสารอื่นใดจะต้องกระทำโดยถูกต้อง และไม่เป็นการก่อให้เกิดการ เข้าใจผิดหรือความเสียหายแก่บริษัท ต้องรับรู้ถึงความเป็นเจ้าของลิขสิทธิ์ในข้อมูลบริษัท และต้องอ้างอิงถึงเอกสารฉบับนี้ และวันที่ในเอกสารฉบับนี้ของบริษัทโดยชัดเจน การลงทุนในหรือซื้อหรือขายหลักทรัพย์ย่อมมีความเสี่ยง ท่านควรทำความเข้าใจอย่างถ่องแท้ต่อลักษณะของหลักทรัพย์แต่ละประเภทและควรศึกษาข้อมูลของบริษัทที่ออก หลักทรัพย์และข้อมูลอื่นใดที่เกี่ยวข้องก่อนการตัดสินใจลงทุนในหรือซื้อหรือขายหลักทรัพย์

ข้อมูลในเอกสารฉบับนี้ รวบรวมมาจากแหล่งข้อมูลที่น่าเชื่อถือ อย่างไรก็ดี บริษัทหลักทรัพย์ คิงส์ฟอร์ด จำกัด(มหาชน)ไม่สามารถที่จะยืนยันหรือรับรองความถูกต้องของข้อมูลเหล่านี้ได้ ไม่ว่าประการใดๆ บทวิเคราะห์ในเอกสารนี้ จัดทำขึ้นโดยอ้างอิง หลักเกณฑ์ทางวิชาการเกี่ยวกับหลักการวิเคราะห์ และมีได้เป็นการชี้แนะ หรือเสนอแนะให้ซื้อหรือขายหลักทรัพย์ใดๆ การตัดสินใจซื้อหรือขายหลักทรัพย์ใดๆ ของผู้อ่าน ไม่ว่าจะเกิดจากการอ่านบทความในเอกสารนี้หรือไม่ก็ตาม ล้วนเป็นผลจากการใช้ วิจารณญาณของผู้อ่าน โดยไม่มีส่วนเกี่ยวข้องกับอะไรรวมทั้งกับ บริษัทหลักทรัพย์ คิงส์ฟอร์ด จำกัด(มหาชน) ไม่ว่ากรณีใด

Disclaimer



KINGSFORD

Thai Institute of Directors Association (IOD) – Corporate Governance Report Rating 2020 (CG Score) ข้อมูล 19 พฤศจิกายน 2563



AAV	BAFS	BWG	CPN	FPI	ICHI*	LANNA	MSC	PG	PTTGC	THREL	TSC	VGI
ADVANC	BANPU	CENTEL	CSS	FPT	III	LH	MTC	PHOL	PYLON	TIP	TSR	VIH
AF	BAY	CFRESH	DELTA	FSMART	ILINK	LHFG	NCH	PLANB	Q-CON	TIPCO	TSTE	WACOAL
AIRA	BCP	CHEWA	DEMCO	GBX	INTUCH	LIT	NCL	PLANET	QH	TISCO	TSTH	WAVE
AKP	BCPG	CHO	DRT	GC	IRPC	LPN	NEP	PLAT	QTC	TK	TTA	WHA
AKR	BDMS	CIMBT	DTAC	GCAP	IVL	MAKRO	NKI	PORT	RATCH	TKT	TTCL	WHAUP
ALT	BEC	CK	DTC	GEL	JKN	MALEE	NOBLE*	PPS	RS	TMB	TTW	WICE
AMA	BEM	CKP	DV8	GFPT	JSP	MBK	NSI	PR9	S	TMILL	TU	WINNER
AMATA	BGRIM	CM	EA	GGC	JWD	MBKET	NVD	PREB	S & J	TNDT	TVD	
AMATAV	BIZ	CNT	EASTW	GPSC	K	MC	NYT	PRG	SAAM	TNL	TVI	
ANAA	BKI	COL	ECF	GRAMMY	KBANK	MCOT	OISHI	PRM	SABINA	TOA	TVO	
AOT	BLA	COMAN	ECL	GUNKUL	KCE	METCO	ORI	PSH	SAMART	TOP	TWPC	
AP	BOL	COTTO	EGCO	HANA	KKP	MFEC	OTO	PSL	SAMTEL	TPBI	U	
ARIP	BPP	CPALL	EPG	HARN	KSL	MINT	PAP	PTG	SAT	TQM	UAC	
ARROW	BRR	CPF	ETE	HMPRO	KTB	MONO	PCSGH	PTT	SC	TRC	UBIS	
ASP	BTS	CPI	FNS	ICC	KTC	MOONG	PDJ	PTTEP	SCB	TRUE	UV	



2S	ASEFA	BTW	CWT	GL	TEL	LOXLEY	NEX	PT	SHR	SUC	TMI	UOBKH
ABM	ASIA	CBG	DCC	GLAND	J	LPH	NINE	QLT	SIAM	SUN	TMT	UP
ACE	ASIAN	CEN	DCON	GLOBAL	JAS	LRH	NTV	RCL	SINGER	SYNEX	TNITY	UPF
ACG	ASIMAR	CGH	DDD	GLOCON	JCK	LST	NWR	RICHY	SKE	T	TNP	UPOIC
ADB	ASK	CHARNA	DOD	GPI	JCKH	M	OCC	RML	SKR	TAE	TNR	UT
AEC	ASN	CHAYO	DOHOME	GULF	JMART	MACO	OGC	RPC	SKY	TAKUNI	TOG	UTP
AEONTS	ATP30	CHG	EASON	GYT	JMT	MAJOR	OSP	RWI	SMIT	TBSP	TPA	UWC
AGE	AUCT	CHOTI	EE	HPT	KBS	MBAX	PATO	S11	SMT	TCC	TPAC	VL
AH	AWC	CHOW	ERW	HTC	KCAR	MEGA	PB	SALEE	SNP	TCMC	TPCORP	VNT
AHC	AYUD	C	ESTAR	CN	KGI	META	PDG	SAMCO	SPA	TEAM	TPOLY	VPO
AIT	B	CIG	FE	FS	KIAT	MFC	PDI	SANKO	SPC	TEAMG	TPS	WIJK
ALLA	BA	CMC	FLOYD	LM	KOOL	MGT	PIMO	SAPPE	SPCG	TFG	TRITN	WP
AMANAH	BAM	COLOR	FN	MH	KTIS	MILL	PJW	SAWAD	SR	TIGER	TRT	XO
AMARIN	BBL	COM7	FORTH	NET	KWC	MITSIB	PL	SCI	SRICHA	TITLE	TRU	YUASA
APCO	BFIT	CPL	FSS	NSURE	KWM	MK	PM	SCP	SSC	TKN	TSE	ZEN
APCS	BGC	CRC	FTE	RC	L&E	MODERN	PPP	SE	SSF	TKS	TVT	ZIGA
APURE	BJC	CRD	FVC	RCP	LALIN	MTI	PRIN	SEG	STANLY	TM	TWP	ZMICO
AQUA	BJCHT	CSC	GENCO	T	LDC	MVP	PRINC	SFP	STI	TMC	UEC	
ASAP	BROOK	CSP	GJS	ITD*	LHK	NETBAY	PSTC	SGF	STPI	TMD	UMI	



7UP	AU	BM	CMAN	ESSO	INSET	KYE	NC	PK	RBF	SISB	SUPER	TPLAS
A	B52	BR	CMO	FMT	IP	LEE	NDR	PLE	RCI	SKN	SVOA	TTI
ABICO	BC	BROCK	CMR	GIFT	JTS	MATCH	NER	PMTA	RJH	SLP	TC	TYCN
AJ	BCH	BSBM	CPT	GREEN	JUBILE	MATI	NFC	POST	ROJNA	SMART	TCCC	UKEM
ALL	BEAUTY	BSM	CPW	GSC	KASET	M-CHAI	NNCL	PPM	RP	SOLAR	THMUI	UMS
ALUCON	BGT	BTNC	CRANE	GTB	KCM	MCS	NPK	PRAKIT	RPH	SPG	TIW	VCOM
AMC	BH	CAZ	CSR	HTECH	KKC	MDX	NUSA	PRECHA	RSP	SQ	TNH	VRANDA
APP	BIG	CCP	D	HUMAN	KUMWEL	MJD	OCEAN	PRIME	SF	SSP	TOPP	WIN
ARIN	BKD	CGD	EKH	IHL	KUN	MM	PAF	PROUD	SFLEX	STARK	TPCH	WORK
AS	BLAND	CITY	EP	INOX	KWG	MORE	PF	PTL	SGP	STC	TPIPP	WPH

ช่วงคะแนน	สัญลักษณ์	ความหมาย
90 - 100		ดีเลิศ
80 - 89		ดีมาก
70 - 79		ดี
60 - 69		ดีพอใช้
50 - 59		ผ่าน
ต่ำกว่า 50	No logo given	N/A

การเปิดเผยผลการสำรวจของสมาคมส่งเสริมสถาบันกรรมการบริษัทไทย (IOD) ในเรื่องการกำกับดูแลกิจการ (Corporate Governance) นี้เป็นการดำเนินการตามนโยบายของสำนักงานคณะกรรมการกำกับหลักทรัพย์และตลาดหลักทรัพย์ โดยการสำรวจของ IOD เป็นการสำรวจและประเมินจากข้อมูลของบริษัทจดทะเบียนในตลาดหลักทรัพย์แห่งประเทศไทยและตลาดหลักทรัพย์เอ็มเอไอ ที่มีการเปิดเผยต่อสาธารณะและเป็นข้อมูลที่ผู้ลงทุนทั่วไปสามารถเข้าถึงได้ ดังนั้นผลสำรวจดังกล่าวจึงเป็นการนำเสนอในมุมมองของบุคคลภายนอกโดยไม่ได้เป็นการประเมินการปฏิบัติและมิได้มีการใช้ข้อมูลภายในในการประเมิน ซึ่งผลการสำรวจดังกล่าว เป็นผลการสำรวจ ณ วันที่ปรากฏในรายงานการกำกับดูแลกิจการบริษัทจดทะเบียนไทยเท่านั้น ดังนั้นผลการสำรวจจึงอาจเปลี่ยนแปลงได้ภายหลังจากวันดังกล่าว ทั้งนี้บริษัทหลักทรัพย์ คิงส์ฟอร์ด จำกัด (มหาชน) มิได้ยืนยันหรือรับรองถึงความถูกต้องของผลการสำรวจดังกล่าวแต่อย่างใด

ข้อมูลในเอกสารฉบับนี้ รวบรวมมาจากแหล่งข้อมูลที่น่าเชื่อถือ อย่างไรก็ตาม บริษัทหลักทรัพย์ คิงส์ฟอร์ด จำกัด(มหาชน)ไม่สามารถที่จะยืนยันหรือรับรองความถูกต้องของข้อมูลเหล่านี้ได้ ไม่ว่าประการใดๆ บทวิเคราะห์ในเอกสารนี้ จัดทำขึ้นโดยอ้างอิงหลักเกณฑ์ทางวิชาการเกี่ยวกับหลักการวิเคราะห์ และมิได้เป็นการชี้แนะ หรือเสนอแนะให้ซื้อหรือขายหลักทรัพย์ใดๆ การตัดสินใจซื้อหรือขายหลักทรัพย์ใดๆ ของผู้อ่าน ไม่ว่าจะเกิดจากการอ่านบทความในเอกสารนี้หรือไม่ก็ตาม ล้วนเป็นผลจากการใช้วิจารณญาณของผู้อ่าน โดยไม่มีส่วนเกี่ยวข้องกับหรือผูกพันใดๆ กับ บริษัทหลักทรัพย์ คิงส์ฟอร์ด จำกัด(มหาชน) ไม่ว่ากรณีใด

Disclaimer



KINGSFORD

Anti-Corruption Progress Indicator 2019

บริษัทจดทะเบียนที่ได้ประกาศเจตนารมณ์เข้าร่วม CAC

7UP	AMATA	BKD	CI	EP	FSMART	JKN	KWG	NOBLE	SAAM	SINGER	SUPER	TRITN	ZIGA
ABICO	AMATAV	BM	COTTO	ERW	GPI	JMART	LDC	NOK	SAPPE	SKR	SYNEX	TTA	
AF	ANAN	BROCK	DDD	ESTAR	ILINK	JMT	MAJOR	PK	SCI	SPALI	THAI	UPF	
ALT	APURE	BUI	EA	ETE	IRC	JSP	META	PLE	SE	SSP	TKS	UV	
AMARIN	B52	CHO	EFORL	EVER	J	JTS	NCL	ROJNA	SHANG	STANLY	TOPP	WIN	

บริษัทจดทะเบียนที่ได้ได้รับการรับรอง CAC

2S	BCP	CIG	EGCO	HTC	KTC	MOONG	PCSGH	PSL	SCC	SPRC	THIP	TRU	WHA
ADVANC	BCPG	CIMBT	FE	ICC	KWC	MPG	PDG	PSTC	SCCC	SRICHA	THRE	TRUE	WHAUP
AI	BGC	CM	FNS	ICHI	L&E	MSC	PDI	PT	SCG	SSF	THREL	TSC	WICE
AIE	BGRIM	CMC	FPI	IFS	LANNA	MTC	PDJ	PTG	SCN	SSSC	TIP	TSTH	WIJK
AIRA	BJCHI	COL	FPT	INET	LHFG	MTI	PE	PTT	SEAOIL	SST	TIPCO	TTCL	XO
AKP	BKI	COM7	FSS	INSURE	LHK	NBC	PG	PTTEP	SE-ED	STA	TISCO	TU	ZEN
AMA	BLA	CPALL	FTE	INTUCH	LPN	NEP	PHOL	PTTGC	SELIC	SUSCO	TKT	TVD	
AMANAHA	BPP	CPF	GBX	IRPC	LRH	NINE	PL	PYLON	SENA	SVI	TMB	TVI	
AP	BROOK	CPI	GC	ITEL	M	NKI	PLANB	Q-CON	SGP	SYNTEC	TMD	TVO	
AQUA	BRR	CPN	GCAP	IVL	MAKRO	NMG	PLANET	QH	SIRI	TAE	TMILL	TWPC	
ARROW	BSBM	CSC	GEL	K	MALEE	NNCL	PLAT	QLT	SITHAI	TAKUNI	TMT	U	
ASK	BTS	DCC	GFPT	KASET	MBAX	NSI	PM	QTC	SMIT	TASCO	TNITY	UBIS	
ASP	BWG	DELTA	GGC	KBANK	MBK	NWR	PPP	RATCH	SMK	TBSP	TNL	UEC	
AYUD	CEN	DEMCO	GJS	KBS	MBKET	OCC	PPPM	RML	SMPC	TCAP	TNP	UKEM	
B	CENTEL	DIMET	GPSC	KCAR	MC	OCEAN	PPS	RW	SNC	TCMC	TNR	UOBKH	
BAFS	CFRESH	DRT	GSTEEL	KCE	MCOT	OGC	PREB	S&J	SNP	TFG	TOG	UWC	
BANPU	CGH	DTAC	GUNKUL	KGI	MFC	ORI	PRG	SABINA	SORKON	TFI	TOP	VGI	
BAY	CHEWA	DTC	HANA	KKP	MFEC	PAP	PRINC	SAT	SPACK	TFMAMA	TPA	VIH	
BBL	CHOTI	EASTW	HARN	KSL	MINT	PATO	SC	SPC	THANI	TPCORP	VNT	WNT	
BCH	CHOW	ECL	HMPRO	KTB	MONO	PB	PSH	SCB	SPI	THCOM	TPP	WACOAL	

คำชี้แจง ข้อมูลบริษัทที่เข้าร่วมโครงการแนวร่วมปฏิบัติของภาคเอกชนไทยในการต่อต้านทุจริต (Thai CAC) ของสมาคมส่งเสริมสถาบันกรรมการบริษัทไทย มี 2 กลุ่ม คือ

- ได้ประกาศเจตนารมณ์เข้าร่วม CAC

- ได้รับการรับรอง CAC

การเปิดเผยผลการประเมินดัชนีชี้วัดความคืบหน้าการป้องกันการมีส่วนเกี่ยวข้องกับการทุจริตคอร์รัปชัน (Anti-corruption Progress Indicators) ของบริษัทจดทะเบียนในตลาดหลักทรัพย์แห่งประเทศไทยซึ่งจัดทำโดยสถาบันไทยพัฒน์นี้ เป็นการดำเนินการตามนโยบายและตามแผนพัฒนาความยั่งยืนสำหรับบริษัทจดทะเบียนของสำนักงานคณะกรรมการกำกับหลักทรัพย์และตลาดหลักทรัพย์ โดยผลการประเมินดังกล่าวของสถาบันไทยพัฒน์ อาศัยข้อมูลที่ได้รับจากบริษัทจดทะเบียนตามบริษัทจดทะเบียนได้ระบุในแบบแสดงข้อมูลเพื่อการประเมิน Anti-corruption ซึ่งได้อ้างอิงข้อมูลมาจากแบบแสดงรายการข้อมูลประจำปี (แบบ 56-1) รายงานประจำปี (แบบ 56-2) หรือในบุคคลภายนอก โดยมิได้เป็นการประเมินการปฏิบัติของบริษัทจดทะเบียนในตลาดหลักทรัพย์แห่งประเทศไทย และมีได้ใช้ข้อมูลภายใต้เพื่อการประเมินเนื่องจากการประเมินดังกล่าวเป็นเพียงผลการประเมิน ณ วันที่ปรากฏในผลการประเมินเท่านั้น ดังนั้นผลการประเมินจึงอาจเปลี่ยนแปลงได้ภายหลังวันดังกล่าว หรือเมื่อข้อมูลที่เกี่ยวข้องมีการเปลี่ยนแปลง ทั้งนี้ บริษัทหลักทรัพย์ คิงส์ฟอร์ด จำกัด (มหาชน) มิได้ยืนยัน ตรวจสอบ หรือรับรองความถูกต้องครบถ้วนของผลการประเมินดังกล่าวแต่อย่างใด

ข้อมูลในเอกสารฉบับนี้ รวบรวมมาจากแหล่งข้อมูลที่นำเชื่อถือ อย่างไรก็ตาม บริษัทหลักทรัพย์ คิงส์ฟอร์ด จำกัด (มหาชน) ไม่สามารถที่จะยืนยันหรือรับรองความถูกต้องของข้อมูลเหล่านี้ได้ ไม่ว่าประการใดๆ บทวิเคราะห์ในเอกสารนี้ จัดทำขึ้นโดยอ้างอิงหลักเกณฑ์ทางวิชาการเกี่ยวกับหลักการวิเคราะห์ และมีได้เป็นการชี้แนะ หรือเสนอแนะให้ซื้อหรือขายหลักทรัพย์ใดๆ การตัดสินใจซื้อหรือขายหลักทรัพย์ใดๆ ของผู้อ่าน ไม่ว่าจะเกิดจากการอ่านบทความในเอกสารนี้หรือไม่ก็ตาม ล้วนเป็นผลจากการใช้วิจารณญาณของผู้อ่าน โดยไม่มีส่วนเกี่ยวข้องหรือพันธะผูกพันใดๆ กับ บริษัทหลักทรัพย์ คิงส์ฟอร์ด จำกัด (มหาชน) ไม่ว่ากรณีใด